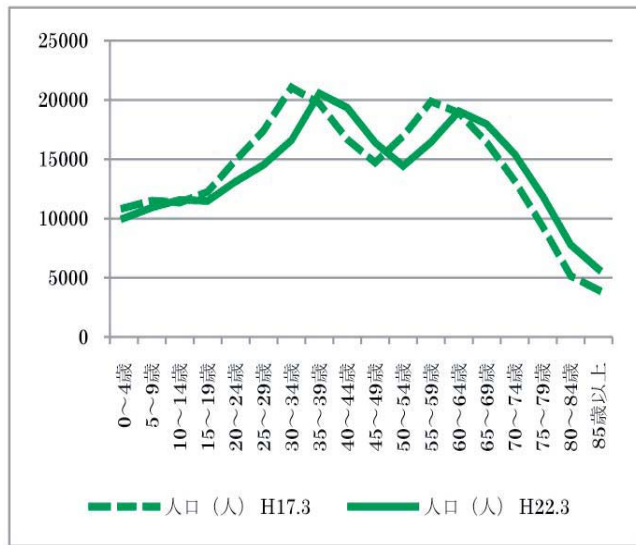


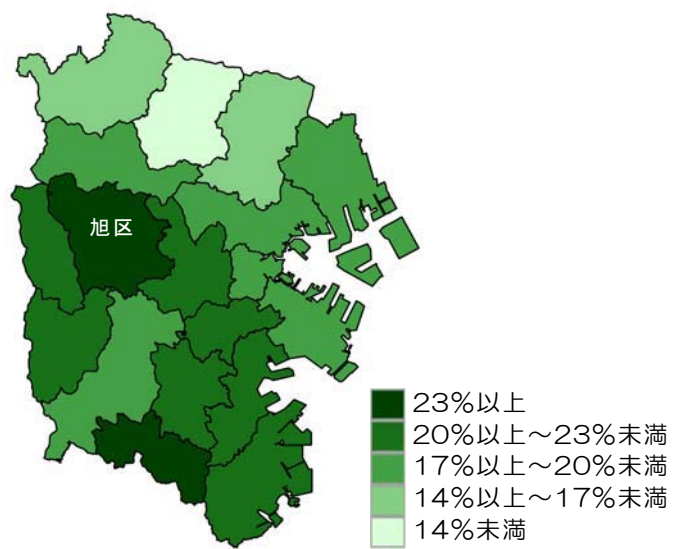
■ 旭区の現状

● 5歳階級別人口変化(旭区)



出典：住民基本台帳及び外国人登録人口

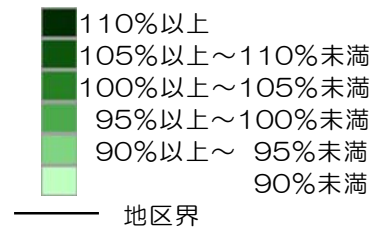
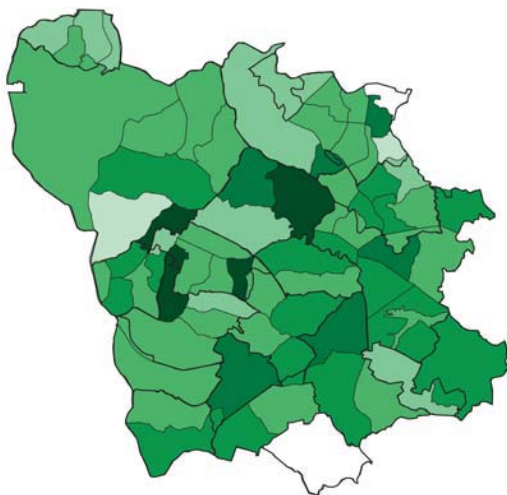
● 区別高齢化率(横浜市)



出典：住民基本台帳及び外国人登録人口

● 町丁目別人口増加率(旭区)

平成 17 年 3 月～平成 22 年 3 月

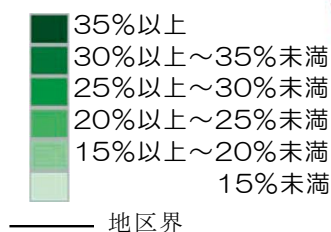
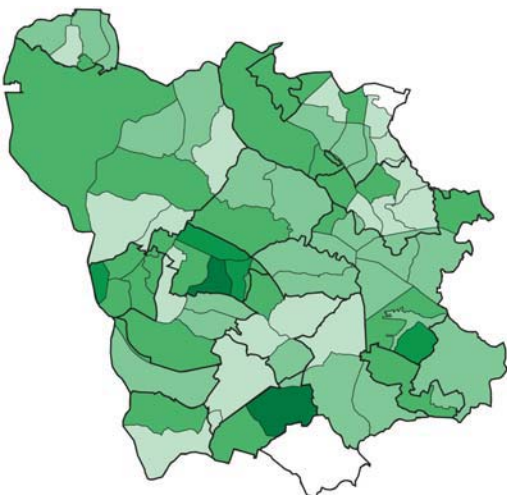


出典：住民基本台帳及び外国人登録人口

● 町丁目別高齢化率の変化(旭区)

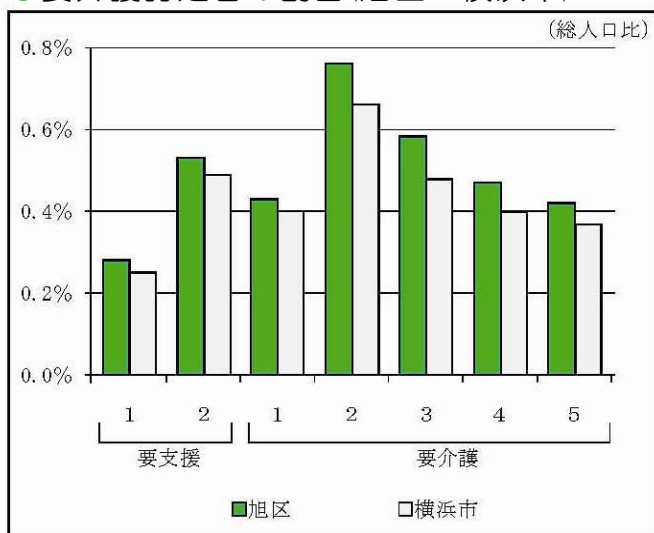
平成 17 年 3 月

平成 22 年 3 月



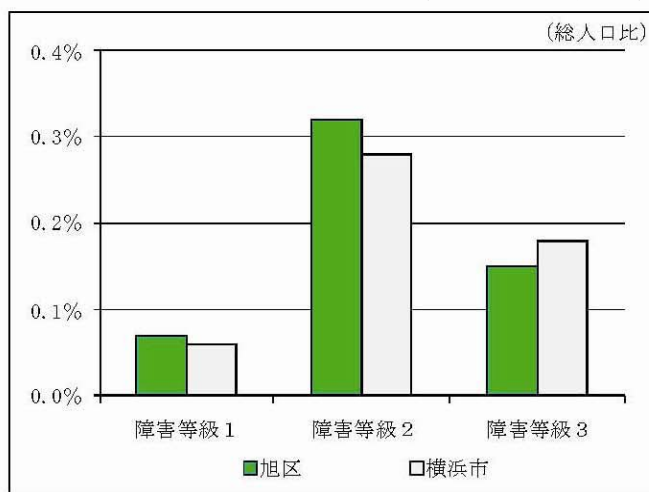
出典：住民基本台帳及び外国人登録人口

● 要介護認定者の割合 (旭区・横浜市)



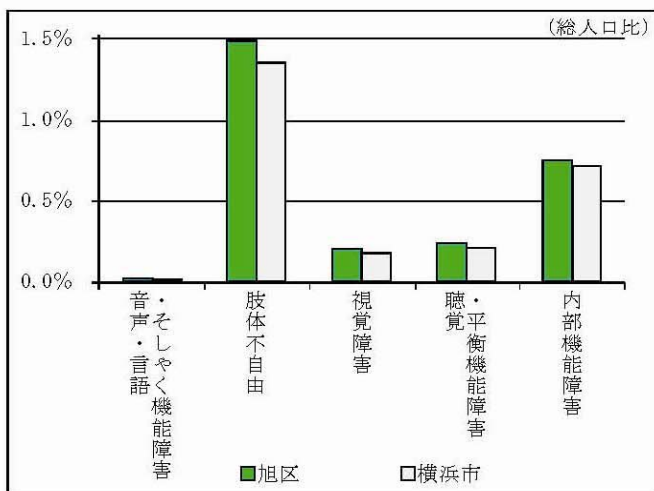
出典：横浜市介護保険実施状況 基礎統計平成22年3月現在

● 精神障害者保健福祉手帳交付者の割合 (旭区・横浜市)



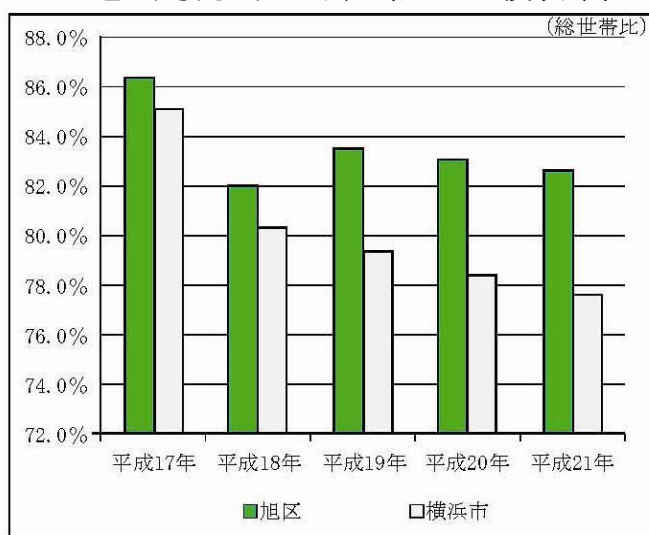
出典：第89回横浜市統計書 平成22年3月31日現在

● 身体障害者手帳交付者の割合 (旭区・横浜市)



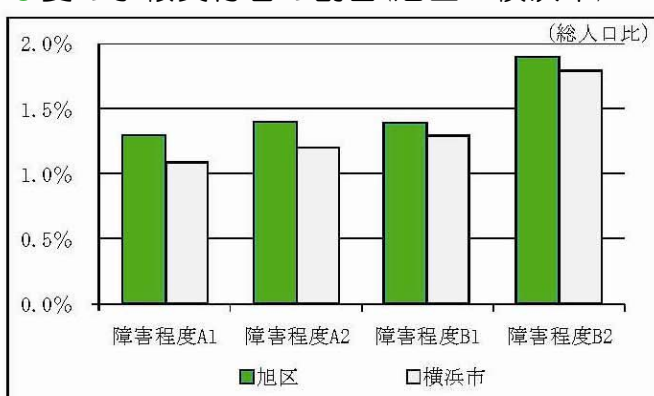
出典：第89回横浜市統計書 平成22年3月31日現在

● 自治会町内会加入率 (旭区・横浜市)



出典：横浜市市民局地域活動推進課

● 愛の手帳交付者の割合 (旭区・横浜市)

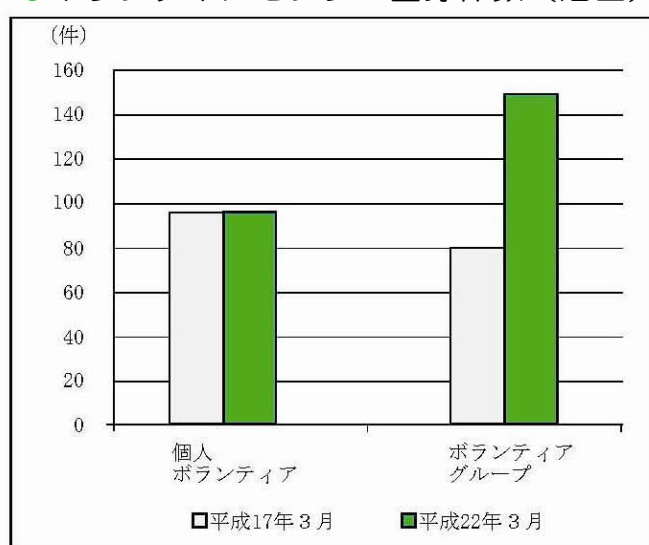


出典：第89回横浜市統計書 平成22年3月31日現在

※愛の手帳

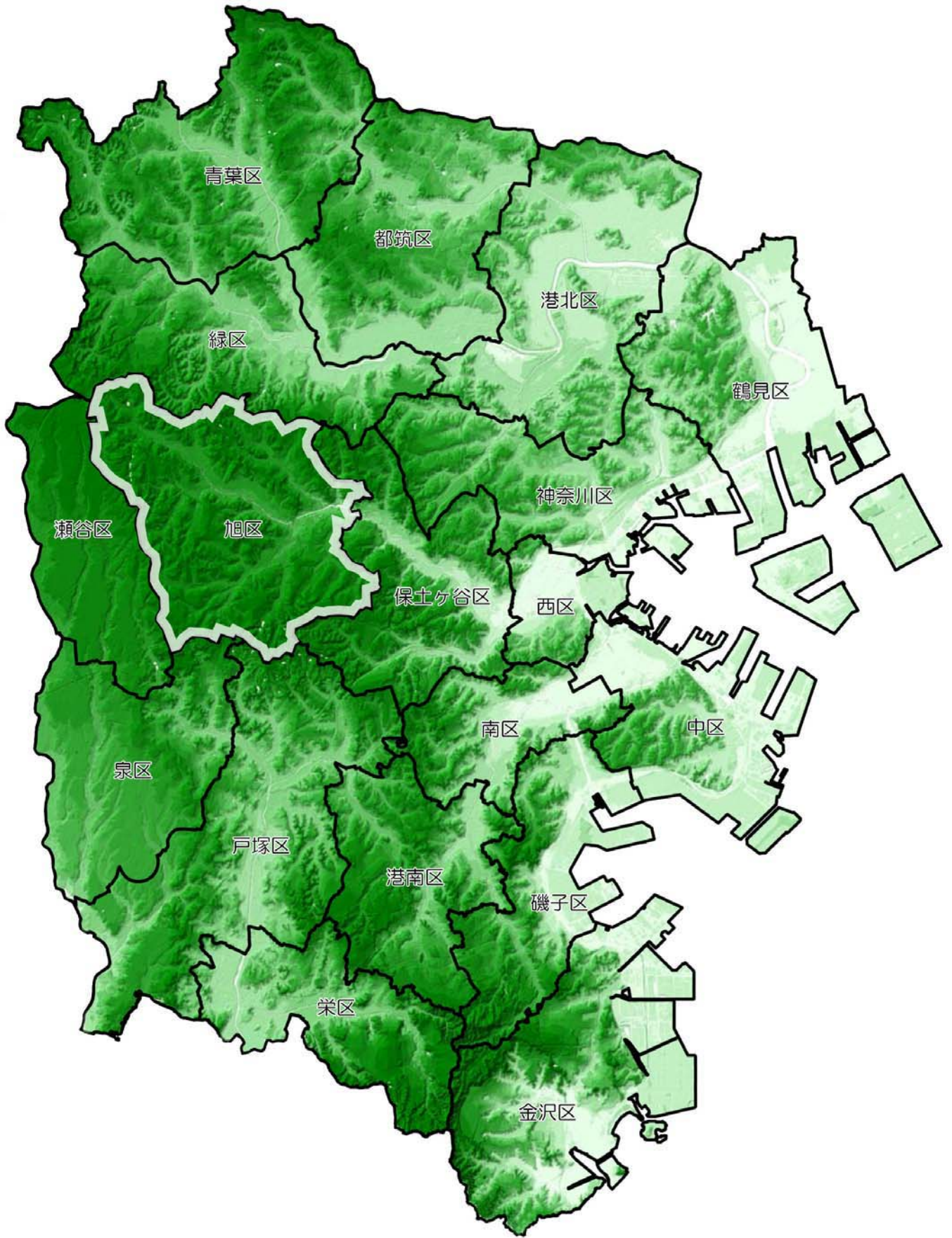
横浜市における療育手帳の名称。
児童相談所又は障害者更生相談所において、知的障害と判定された方へ交付。障害の程度により支援の内容が異なる場合があります。

● ボランティアセンター登録件数 (旭区)



出典：横浜市旭区社会福祉協議会事業報告書

● 横浜市立体地形図



背景図出典：本図は国土地理院発行による数値地図5mメッシュ（標高）を基に、GISソフトを使用して立体地形図に加工したものです。