

2022 5 あさひ



旭区公式ツイッター
@yokohama_as

旭区の魅力や防災・災害情報、子育て情報などを配信中!



放水訓練



救助訓練

このまちを
守る!
みんなで築く
地域防災力

旭消防団

消防団は、消防署と同じ消防組織法で定められた消防機関です。普段は仕事・学業・家事をしている人が、各自可能な範囲で、消防署と連携し、地域での防災指導や災害対応などの活動をしています。

区民の皆さん、旭消防団に入団して、自分の住むまちの防災力を高めませんか。



航空消防隊との連携訓練

消防団員募集中!



横浜市消防団のHPはこちら

旭消防団は どんな組織?

横浜市の消防団員は非常勤・特別職の地方公務員になります。活動は、日々の訓練と地域活動・災害活動が中心です。

- 入団資格
18歳以上の区内在住・在勤・在学者
- 公務災害補償
消防団活動中に負傷した場合の補償制度があります。
- 報酬
活動内容に応じて支払われます。

年額報酬(階級が団員の場合)	36,500円/年
災害出場	7,000円/回
訓練・防災指導など	3,500円/回
- 退職報償金
消防団員として5年以上勤務し、退団した場合、勤務年数に応じて退職報償金が支払われます。

【年代別消防団員構成】(2022年4月1日現在)

○男性団員 502人
○女性団員 127人

10代~30代
17%



40代~60代
83%

年代別の構成は、40代~60代が約8割を占めています。
10代~30代の方、入団大歓迎です。

若い世代も頑張っています!



父の背中を追って大学生の時に消防団に入団しました。女性団員も多く、仕事をしながらでも活動できます。

(入団4年目、社会人2年目)



学業と両立して活動しています。さまざまな年代の方との触れ合いも楽しみです。

(入団2年目、大学2年生)

学生注目! 頑張りが目に見える! 学生消防団員活動認証制度

消防団員として1年以上継続して活動した学生に、「学生消防団員活動認証証明書」を交付しています。就職活動の自己PRなどで、地域に貢献した実績として活用できます。

旭消防団 内田団長が答える よくある質問コーナー



Q: 訓練が大変そうで続けられるか不安です...

A: 先輩消防団員や消防職員が、親切丁寧に教えてくれます。無理のない範囲で参加できますので、仕事をしている人でも活動できます。

Q: 入団時にテストはあるの?

A: 入団時のテストはありませんが、面談などで活動内容を説明し、納得していただいた上で入団の手続きを行います。

旭消防署消防団係 ☎ ☎ 951-0119



旭区役所
〒241-0022 旭区鶴ヶ峰1-4-12
☎954-6161(代表電話) ☎955-2856
アクセスしよう! ▶横浜市 旭区役所 検索



ユニバーサルデザイン(UD)の考え方にに基づき、より多くの人に見やすく読みまちがえにくいデザインの文字を採用しています。

開庁日

月曜~金曜 ▶ 8時45分~17時
第2・4土曜 ▶ 9時~12時※

今月の土曜開庁日

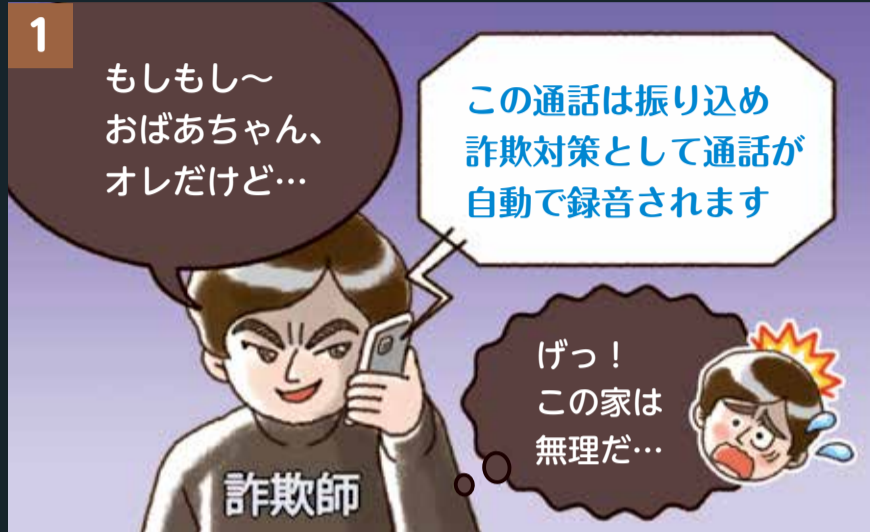
14日 28日

※戸籍課・保険年金課・こども家庭支援課の一部業務を行っています。

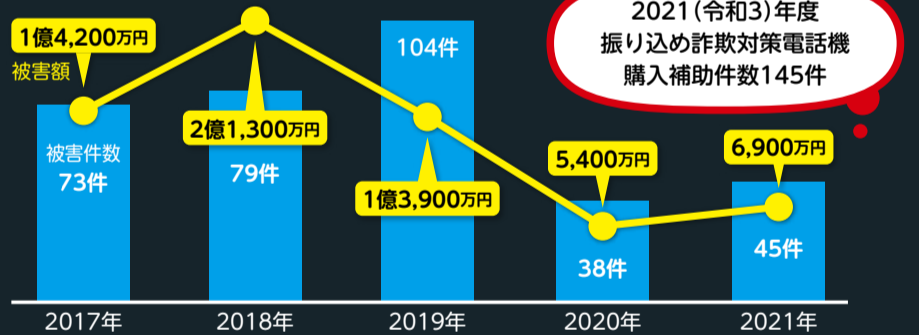
電話サギは電話で対策!

最大1万円/
補助金を
活用しよう!

!!! 旭区の高齢者が狙われています !!!



2018年、区内の振り込め詐欺の件数は79件、被害額は約2億1,300万円に上り、被害額は過去最悪となりました。2021年は、件数・被害額が前年より増加しており、依然として被害が絶えません。また、被害者の約9割が70歳以上で、複数回被害に遭う場合もあり注意が必要です。



旭区振り込め詐欺被害件数と被害額▶



振り込め詐欺対策電話機などの購入費を75%補助します!

最大
1万円

振り込め詐欺の対策として、「自動通話録音機能」を備えた機器を設置することが有効です。
※自動通話録音機能とは…着信時に詐欺を抑止する音声流れ、相手を威嚇し、会話内容を自動で録音できる機能。

◆補助の対象となる機器

- (1)自動通話録音機(固定電話に取り付けるもの)
- (2)自動通話録音機能を備えた固定電話機

◆対象者(以下の条件を全て満たす人)

- 区内在住の70歳以上(申請時点)
- 録音された音声などを警察の要請により情報提供することに同意している
- 市民税などを滞納していない

◆申請方法 ※事前に電話予約が必要です。

- ①機器の購入前に電話で補助金申請を予約。
予約:2023年1月31日まで
※上限に到達次第終了
- ②予約後、補助対象機器を購入。
- ③区役所からお送りする書類(HPにも掲載)を郵送で提出。
まずは下記 問(954-6091)にお電話を!



詳しくはこちら

体験談

詐欺対策電話を取り付けてから不審な電話が減りました。命と財産を守ることができました。



不審な電話がかかってきたら旭警察署(☎361-0110)にご相談ください。

今月のおしらせ 5月

区役所への郵便物は
〒241-0022 鶴ヶ峰1-4-12

●毎月11日以降の記事を掲載しています。金額の記載のないものは原則無料です。

🕒日時・期間 📍会場 🎯対象/定員 💰費用 🎒持ち物 🗣️講師や出演者 📄申込み 📞問合せ
☎️電話 📠ファクス 🏠ホームページ ✉️Eメール 📧電子申請 横浜市電子申請・届出サービス 📧往復はがき
📧はがき (消)消印有効 (着)必着 📅年齢

📄必要事項 行事名・〒住所・名前(ふりがな)・電話番号、往復はがきの場合は返信面

掲載しているイベントなどは、中止・延期になる可能性がありますので、参加の際は事前にお問い合わせください。新型コロナウイルス感染症の拡大防止に関する区内の情報をHPにまとめています。[横浜市旭区 コロナ拡大防止](#)



▲HPはこちら



区・市役所から

行政書士相談

行政に提出する書類の書き方や、権利義務・事実証明に関する書類(遺言書、遺産分割協議書、離婚協議書など含む)の作成について相談できます。
🕒5月12日(木)9時~12時・19日(木)13時~16時 📍区役所1階1番窓口
📄当日直接
📞広報相談係
☎️954-6022 📠955-2856

あさひの朝市

新鮮な旭区産の地場野菜を販売します。野菜がなくなり次第終了。
🕒①5月26日(木)9時30分~12時30分 ②6月9日(木)10時~12時30分
📍①区役所1階 ②希望が丘地区センター
📄当日直接
📞生涯学習支援係
☎️954-6095
📠955-3341



「あさひ散歩」

ウォーキング参加者募集

コース名: 富士重忠公の史跡と旭区の名所を回る(約4km 約7,500歩)
🕒6月18日(土)8時45分~9時受付(12時30分頃解散) ※小雨決行、荒天中止 📍鶴ヶ峰駅集合・解散 📄抽選50人 ※落選者にのみ6月13日までに電話連絡 ¥500円 📄6月10日(着) ☎️(090-3698-1211)、📠、📠、📠(382-1005) ※参加者全員の **必要事項** と **年齢**、代表者名、コース名を記入

都岡地区恵みの里 「枝豆収穫体験in都岡」

🕒6月25日(土)①9時~②14時~、7月2日(土)③9時~④14時~ ※荒天時はそれぞれ翌日同時刻に延期 📍下川井町の畑(「程ヶ谷カントリークラブ前」バス停下車徒歩5分)、今宿南町の畑(「ニュータウン第4」バス停下車徒歩9分)のいずれか ※場所の希望不可、駐車場なし 📍市内在住のグループ(家族・1人でも可) / ①~④抽選15組(当選者にのみ通知) 💰1組1,000円(約8本収穫) 📄6月10日(着)で 📠、📠(**必要事項**、参加者全員の名前・ふりがな、**年齢**、希望日時を記入) ※作物の生育状況などによって、内容変更や中止になる場合があります。
📄都岡地区恵みの里運営協議会事務局「枝豆収穫体験in都岡」係
〒241-0031 今宿西町289
📠955-5057
📍北部農政事務所
☎️948-2480 📠948-2488

「あさひ散歩」ウォーキング📄

【送付先】〒241-0022 鶴ヶ峰2-82-1 ココロット鶴ヶ峰4階 旭区市民活動支援センター「みなくる」旭ガイドボランティアの会
📠asahi_guide@outlook.jp
※内容・実施確認については、旭ガイドボランティアの会事務局
☎️090-3698-1211
(当日7時~7時45分)

二俣川駅北口にマイナンバーカード 特設センターがオープン!

完全予約制のため、長時間待つことなくマイナンバーカードを受け取れます。便利な特設センターをぜひご利用ください(初回申請のみ)。

【開所日】5月13日(金)~
【休所日】水・木曜、第3土曜の翌日曜、年末年始、システムメンテナンス日
【所在地】二俣川1-5-5 二俣川北口第2ビル3階
【受付時間】月・火・金曜 11時30分~19時15分
土・日曜、祝日 9時~16時45分
【受取方法】HP、☎️で予約の上お越しください。



▲HPはこちら

📞マイナンバーカード専用ダイヤル ☎️0120-321-590 📠350-8484



初夏から始める熱中症予防

これから本格的に夏が始まります。
熱中症は適切な予防・対処を行えば、
防ぐことができます。



こんな日は熱中症に注意!

- ① 気温が高い
- ② 風が弱い
- ③ 湿度が高い
- ④ 急に暑くなった

熱中症の予防法

- 日傘・帽子・涼しい服装
- 水分を小まめにとる
- 暑い時には無理をしない
- 日陰を利用
- 小まめに休憩



高齢者は特にご注意ください!

- ▶1 体内の水分が不足しがちです。
- ▶2 暑さやのどの渇きに対する感覚が鈍くなっています。
- ▶3 体に熱がたまりやすいため、循環器系への負担が大きいです。

のどが渴いていなくても

小まめに水分補給をしましょう

- 1時間ごとにコップ1杯
 - 入浴前後や起床後には、まず水分補給を
 - 大量に汗をかいたときは塩分も忘れずに
- ※水分や塩分の摂取量はかかりつけ医の指示に従いましょう。

1日あたり
1.2Lを目安に



コップ約6杯
(ペットボトル500mL×2.5本分)

📍旭消防署予防係 ☎️📠951-0119

旭区市民活動 支援センター

みなくる

「みなくる」は、旭区の地域活動やボランティア活動を応援する交流拠点です。

〒241-0022 鶴ヶ峰2-82-1 ココロット鶴ヶ峰4階
(鶴ヶ峰駅南口直結。2階からエレベーターで4階へ)
☎️382-1000 📠382-1005
📠as-manabi@city.yokohama.jp

休館

5月18日(水)
※☎️などでご確認ください。

展示コーナー(生涯学習アドバイザー)

5月3日(火・祝)~29日(日)
アート 久保 雅彦さん
風呂敷ラッピング 石川 直人さん

ギャラリーコーナー(区内で活動している人の作品展示)

5月2日(月)~13日(金) グラスアート・シルエットアート
5月16日(月)~27日(金) 革小物・模型飛行機
5月30日(月)~6月10日(金) ペットの写真

※展示についてのお問合せは「みなくる」受付まで。 ※展示内容は変更になる場合があります。

今月の
**ぱおぱお
るーむ**

区役所での手続・健診が終わるまで、お子さん(未就学児)をお預かりします。

区役所3階 無料 予約不要 6歳までの未就学児。定員を超える場合は順番待ちになります。

※閉室となる可能性がありますので、事前に☎などでご確認ください。

5月	午前開室	10日・24日(各回火曜)	8時45分～12時15分 (12時受付終了)
	午後開室	12日(木)・13日(金)・19日(木)・ 20日(金)・26日(木)	12時15分～15時45分 (15時30分受付終了)
6月	午前開室	7日・14日・21日(各回火曜)	8時45分～12時15分 (12時受付終了)
	午後開室	3日(金)・9日(木)・17日(金)・ 23日(木)	12時15分～15時45分 (15時30分受付終了)

☎庶務係 ☎954-6006 ☎951-3401

福祉保健

健康コラム

～なくそう受動喫煙！～



喫煙者が吸っている煙だけでなく、たばこから立ち上る煙や喫煙者が吐き出す煙にも、多くの有害物質が含まれています。本人は喫煙してなくても、身の回りのたばこの煙を吸わされてしまうことを受動喫煙といいます。受動喫煙によって肺がん・脳卒中などの病気になるリスクが高まります。

ご自身の健康のため、ご家族の健康のために禁煙・分煙をしましょう！

5月31日はWHO世界禁煙デーです

区役所1階にてパネル展示を行います。ぜひお越しください！

☎5月31日(火)～6月3日(金)

☎健康づくり係 ☎954-6147 ☎953-7713

健康はバランスの良い食事から

毎日元気に過ごすためにはバランスの良い食事が大切です。1日3回、朝・昼・夜の食事に主食、主菜、副菜がそろうように意識するだけでも栄養バランスが良くなります。

また、私たちの心や体は、食べる行為はもちろん、食を通じたコミュニケーションや自然に対する感謝の心などを大切にすることで、より健康で豊かになります。



♥あなたもヘルスマイトになりませんか？(全9回)♥

生活習慣病予防のための食生活、運動など実践的な講習会。8回以上出席したら食生活等改善推進員(愛称:ヘルスマイト)になれます。健康づくりや食育のボランティアとして仲間たちと地域で活躍してみませんか？

☎7月8日(金)、8月2日(火)、9月22日(木)、10月4日(火)、11月8日(火)、2023年1月26日(木)、2月9日(木)、3月9日(木)

[全市合同研修会] 12月2日(金) 13時30分～15時30分

☎未受講の区民/先着15人

¥1,200円程度(9回分)

☎5月11日～☎、☎(☎要事項)を記入

☎健康づくり係 ☎954-6148 ☎953-7713



若者のための専門相談

ひきこもりや不登校などについて相談できます。

☎5月12日・26日(各回木曜) 13時30分～16時30分(1回約50分)

☎区役所3階33番窓口

☎市内在住の15歳～39歳の人と家族

☎☎で下記へ※予約に空きがあれば当日も可

☎よこはま西部ユースプラザ

☎744-8344 ☎744-8322



旭区神経系難病患者交流会「あした会」

お口の健康～おいしく食べて、楽しく話すために～

☎6月2日(木) 13時30分～15時

☎アーバン128ビル3階(鶴ヶ峰1-2-8)

☎患者と家族/先着15人

☎5月11日9時～☎

☎高齢者支援担当

☎954-6191 ☎955-2675

旭区社会福祉協議会

〒241-0022 鶴ヶ峰1-6-35

「ぱれっと旭」内

☎392-1123 ☎392-0222

●善意銀行(2月1日～28日)

次の皆さまから寄付をいただきました。神奈川県年金受給者協会旭分会旅行部前分会長 柳 富栄、株式会社清水総合ビジネス、神奈川県理容生活衛生同業組合旭支部、匿名2件(敬称略)

文化

こんにちは
あさひ図書館です



休館日

5月6日(金)

※☎などでご確認ください。

〒241-0005 白根4-6-2 ☎953-1166 ☎953-1179

しゃべる動物や妖精、魔法といった不思議あふれるファンタジー作品。そんな不思議な世界を物語の外から味わってみませんか？

図説 英国ファンタジーの世界

奥田 美紀/著 河出書房新社(2016年刊)

英国ファンタジーと一言に言ってもいろいろな作品があります。『ハリー・ポッター』にはじまり、『不思議の国のアリス』や、児童文学としても有名な『くまのプーさん』など。いくつかの作品と作者について取り上げられ、物語の舞台だけではなく作者の経験や思いがどのように作品に反映されたかを知ることができます。小ネタとして英国の文化や歴史、当時の著作権問題なども触れられており、今までとは違う視点で物語を楽しむきっかけになる本です。



魔法使いたちの料理帳

オーレリア・ポーポミエ/著 田中 裕子/訳 原書房(2019年刊)

仲間や敵、時には隣人として物語に登場する魔法使いたち。物語の中で彼らが作り、食べる料理…気になりませんか？ ヒップグリフの肉、闇の森のハーブ、オークの頭蓋骨のボウル、魔法で竜巻を起こしてかき混ぜる、など変わったレシピがたくさん出てきますが、一般人用の代案も用意されているので魔法が使えなくても作れます。物語の世界観を感じながら、お試しあれ！



こどもおはなし会

絵本の読み聞かせ・紙芝居など。

☎5月15日(日) 11時～ ☎3歳～(親子で参加可)/先着6組 ☎当日直接

親子で楽しむおはなし会

わらべうた・絵本の読み聞かせなど。

☎5月19日、6月2日・9日(各回木曜) ①10時30分～②11時10分～ ☎3歳以下の乳幼児と保護者/各回先着6組 ☎実施日の1週間前～☎、直接

図書検索機使い方相談

図書検索機の使い方を個別にご説明します。

☎5月25日(水) 10時～11時30分 ☎初心者 ☎開催時間内随時受付

区役所1階

今月のるびーぎやらりーのご案内

旭区在住・在勤・在学の個人や団体の作品を展示しています。ぜひお立ち寄りください。

☎ 生涯学習支援係
☎ 954-6094
☎ 955-3341

展示日	展示内容
5月17日(火)~23日(月)	絵画展

※最終日は15時までとなります。※都合により、展示時間や内容は変更になる場合があります。

移動図書館のご案内

巡回予定(荒天中止)

☎ 中央図書館サービス課
☎ 262-0050 ☎ 231-8299

場所	日程(5月11日~8月10日)	時間
左近山ショッピングセンター 南側広場(左近山16-1)	5月11日・25日、6月8日・ 29日、7月13日・27日、 8月10日(各回水曜)	10時~11時
中希望が丘第五公園 (中希望が丘202-18)	5月19日、6月2日・16日、 7月7日・21日、8月4日 (各回木曜)	14時40分~15時40分
中沢町公園(中沢3-37)	5月18日、6月1日・15日、 7月6日・20日、8月3日 (各回水曜)	10時~10時50分

「横浜旭ジャズまつり 復活！プレコンサート」開催

横浜旭ジャズまつりがこの夏3年ぶりに復活！一足先に旭ジャズを堪能しませんか？

📅 5月22日(日)13時~(30分前開場)

📍 旭公会堂(区役所4階)

💰 500円(全席自由)

🎭 [プロステージ] 白井 麻意子カルテット
[アマチュアステージ] ジャズレンジャク、
くま75、ハーバーライツ・オーケストラ

📞 当日直接



▲詳細はこちら



▲白井 麻意子さん



▲アマチュアステージの皆さん



☎ 旭ジャズまつり実行委員会連絡事務所
〒246-0038 瀬谷区宮沢1-24-14 ☎ ☎ 304-9000
✉ info@asahijazz.net

春の文化イベントのご案内

当日直接お越しください。

●第42回旭区三曲演奏会

📅 5月15日(日)11時~(30分前開場)

🎵 サンハート

☎ 旭区三曲会事務局 ☎ 365-4468

●第35回あさひ茶花道協会

いけ花展お茶会

📅 5月21日(土)・22日(日)10時~17時

(茶席は15時受付終了) 🎵 サンハート

💰 茶席利用500円(展示は無料)

☎ あさひ茶花道協会事務局

☎ 951-0444

●横浜ユーフォニアム合奏団

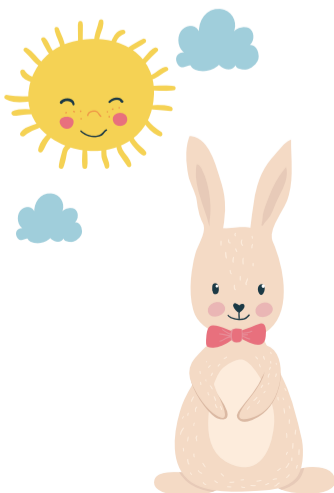
新人演奏会

📅 5月25日(水)19時~(30分前開場)

🎵 サンハート

☎ 横浜ユーフォニアム合奏団事務局

☎ 373-5899



スポーツ



旭スポーツセンター

休館日 5月16日(月)

〒241-0011 川島町1983 ☎ 371-6105 ☎ 382-8044

※☎などをご確認ください。

夏期定期教室(7~9月開催)

👉 動きやすい服装、上履き(種目により不要。要確認)、タオル、飲み物

📅 5月9日~30日(着)で📍(以下①~⑧を記入)か所定の応募用紙に記入してスポーツセンターへ(☎からも申込み可)。6月6日までに抽選結果を通知。対象・定員・料金などは、スポーツセンターへお問い合わせください。

①希望教室名(☎1枚で1教室のみ)②参加者名(フリガナ)③性別④生年月日・年齢(学年)⑤電話番号⑥過去1年間の希望教室への参加有無⑦市外在住・在勤者は勤務先・学校名⑧応募のきっかけ(☎など)
※「親子体操」希望者は親子両方の②~④を記入

曜日	大人対象教室	開催時間
月	骨盤エクササイズ	10時~10時50分
	健康マージャン	9時~10時45分
	バドミントン	
	転倒骨折予防	10時~10時50分
	フラダンス初級	11時~11時50分
火	こり改善ヨーガ	12時~12時50分
	卓球(火)	13時~14時45分
	キラっとはつらつ健康	9時30分~10時45分
	達筆への道(硬筆)	9時30分~11時
水	絵手紙	11時30分~13時
	フィットネス ヴィーナス	12時~12時50分
	ニコニコ機能体操	13時30分~14時30分
	ベシッピラティス	19時30分~20時20分
	いつまでも健康(木)	9時15分~10時30分
木	骨盤 コンディショニング	10時~10時50分
	いつまでも健康(金) 第1部	9時~9時50分
	卓球(金)	9時~10時45分
	モリモリ健康力UP	9時15分~10時15分
金	いつまでも健康(金) 第2部	10時~10時50分
	ベリーダンス	10時30分~11時20分
	フラメンコ	11時~11時50分
	フラダンス中級	11時40分~12時30分
	太極拳	12時40分~13時40分
土	ダンススポーツ	13時50分~14時50分
	フィットネス パワーヨーガ	19時30分~20時20分
	いつまでも健康(土)	9時30分~10時45分

曜日	子ども対象教室	開催時間
火	チアダンス よつば	15時30分~16時20分
	チアダンス クローバー	16時30分~17時20分
水	幼児体操	15時30分~16時30分
	幼児・ジュニア フットサル	
	少年フットサル	
木	子どもバレエ アナ	17時~17時50分
	全集中! ミニバス道場!	17時15分~18時30分
	体育のちから	
	子どもバレエ エルサ	18時~18時50分
金	親子体操	10時30分~11時20分
	ヒップホップビー	17時10分~17時55分
	ヒップホップ サファイア	18時~18時45分
土	ベストキッズ	9時15分~10時30分

※駐車場に限りがあります。バイク・自転車・公共交通機関をご利用ください。

詳細は [横浜市 旭スポーツセンター](#)

旭スポーツセンター公式 SNS

施設情報や教室情報などを投稿しています。お友だち登録・フォローをお願いします!



▲LINE



▲Instagram



▲Twitter

さわやかスポーツタイム

ソフトバレーボールなどのさわやかスポーツ。

📅 ①5月15日(日)10時~12時②5月21日(土)14時~16時 🎵 ①旭スポーツセンター②本村スポーツ会館 📍 ①②先着30人 💰 50円(1回分) 📄 動きやすい服装・上履き・タオル・飲み物 📞 当日直接

☎ 旭区さわやかスポーツ普及委員会事務局
☎ 080-4654-5185

ソフトバレーボール交流会

申込みは個人単位。主催者がチーム分けを行います。

📅 7月2日(土)13時~17時(30分前受付) 🎵 旭スポーツセンター 📍 中学生以上/抽選45人 💰 500円 📄 動きやすい服装・上履き 📅 5月9日~31日(着) ※詳細は旭スポーツセンター・区内地区センター・区役所2階22番窓口で配布する申込用紙参照

☎ 旭区さわやかスポーツ普及委員会事務局
☎ 080-4654-5185

旭区民卓球大会個人戦

📅 6月12日(日)8時50分~21時 🎵 旭スポーツセンター 📍 区内在住・在勤・在学・在クラブ者(中学生以上) 💰 シングルス一般800円、高校生600円、中学生200円・ダブルス一般1,000円、高校生800円、中学生400円 📅 5月16日~23日(着) ※詳細は旭スポーツセンターで配布する申込用紙参照

☎ 旭区卓球協会 議原
☎ ☎ 370-3955

☎ 旭区スポーツ協会事務局
☎ 370-6415 ☎ 370-6416
(火曜:13時~16時 木曜:9時~12時)

あさひボッチャ体験会!

誰でも楽しめるスポーツです。※混雑の場合は人数制限をする場合があります。

📅 6月7日(火)10時~12時(1組約5分~10分) 🎵 区役所1階 📞 当日直接

☎ 生涯学習支援係
☎ 954-6097 ☎ 955-3341

▶マークの凡例は7ページをご覧ください

【重要事項】行事名・〒住所・名前(ふりがな)・電話番号、往復はがきの場合は返信面

区民利用施設

休館日の表示は原則です。開館状況については、事前に☎などでご確認ください。

今川公園
〒241-0033 今川町96-2
☎☎366-9290

●今川公園春の自然観察会
🕒5月14日(土)10時~12時※雨天中止
👤先着10人 持 筆記用具・虫眼鏡
📄当日直接

旭区民文化センター サンハート
〒241-0821 二俣川1-3二俣川ライフ5階
☎364-3810 ☎391-6930
✉sunheart@sunheart.info

※📄詳細はサンハートへ
●第73回あさひ亭まねき寄席
『東西落語会』
🕒5月14日(土)14時~(30分前開場)
👤先着300人※未就学児入場不可 料
一般2,000円、高校生以下1,000円、ペ
ア券(前売りのみ)3,500円※

●0さいから親子で楽しむ
ワンコインコンサート
🕒5月29日(日)11時~(30分前開場)
👤親子/先着300人 料 一般500円、
ベビーカー席500円※2歳以下膝上無
料※

●ワンコインコンサートVol.18
サンハート・アンサンブルオーディ
ションで優秀賞を受賞したアर्टィ
ストによるコンサート。
🕒5月29日(日)14時~(30分前開場)
👤先着300人※未就学児入場不可 料
500円※

**男女共同参画センター横浜
「フォーラム」**
〒244-0816 戸塚区上倉田町435-1
☎862-5052 ☎865-4671
🌐https://www.women.city.yokohama.jp/y
休館 第4木曜

※📄5月17日~🌐(9時~)か☎(862-
4496※火・金・土9時30分~12時、13
時~15時30分受付)
●パパと赤ちゃんで楽しむ
ヨガ&アーユルヴェーダ
🕒6月4日(土)10時~11時30分👤生
後2か月~11か月の赤ちゃんパパ
/先着15組 料 1,000円📄5月11日9
時~🌐



●速習パワーポイント(全2回)
プレゼンテーション資料の作成や
スライドショーの操作など。
🕒6月11日(土)・12日(日)10時~15時
30分👤女性/先着15人 料 11,000
円(2回分)※

●再就職・転職のための
パソコン講座(全5回)
ワード・エクセルの基本操作。
🕒6月15日(水)~21日(火)10時~15
時30分(6月18日・19日を除く)👤先
着15人 料 22,000円(5回分)※

**こども自然公園
青少年野外活動センター**
〒241-0834 大池町65-1
☎811-8444 ☎812-5778
🌐http://www.yspc.or.jp/kodomo_yc_ysa/
休館 第3月曜(祝日は翌日)

※🌐に【重要事項】・☎・👤(学年)を記入
しセンターへ(🌐からも申込み可)
●デジカメテクニックB
🕒7月2日(土)9時30分~12時👤小
学5年生以上/抽選10人 料 1,000円
📄5月20日~6月3日(消)※

●ファミリークッキング ピザB
🕒7月16日(土)10時~14時👤8人
以内の家族/抽選9組 料 中学生以上
2,000円、小学生1,500円、4歳~未就
学児1,000円、3歳以下100円📄5月
27日~6月10日(消)※

上白根コミュニティハウス
〒241-0001 上白根町233-6
☎954-1691 ☎954-1692
休館 第3月曜(祝日は翌日)

●大人のリラククスストレッチ
🕒5月18日(水)10時~11時30分👤
先着20人 料 400円👤動きやすい服
装・上履き・タオル・飲み物・ヨガマッ
トかバスタオル📄当日直接

●脳を鍛える!
インナーマッスル体操
🕒6月2日(木)13時~14時30分👤先
着20人 料 400円👤動きやすい服装・
上履き・タオル・飲み物📄当日直接

●パソコン個人相談室
🕒6月13日(月)①13時30分~14時
30分②14時40分~15時40分👤①
②先着4人 料 500円(1回分)📄5月
11日~☎、直接

鶴ヶ峰コミュニティハウス
〒241-0021 鶴ヶ峰本町1-16-1
☎953-2313 ☎489-5966
休館 第3月曜(祝日は翌日)

●健康マージャンサロン
🕒5月15日~6月5日の毎週日曜9時~
15時👤抽選3組📄詳細は施設へ

●ちびっこランド
和室でゆったり遊べます。
🕒5月15日~6月5日の毎週日曜9時~
16時👤未就学児と保護者👤おもちゃ
📄当日直接

●0歳からの絵本でふれあい講座
🕒5月24日(火)10時30分~11時👤
0歳児と保護者/先着10組👤旭図書
館司書📄5月11日10時~☎

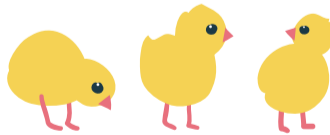
●ツルコミ歴史講座
「重忠公の史跡巡り散歩」
ガイドボランティアと史跡巡り。
🕒6月6日(月)10時~12時30分※雨
天時は翌日同時刻に延期☎鶴ヶ峰コ
ミュニティハウス集合、鎧の渡し緑道
解散👤先着20人 料 200円📄5月11
日10時~☎

●夏のバッグづくり(全4回)
🕒6月15日~7月6日の毎週水曜13
時30分~15時30分👤先着10人 料
2,000円(4回分)📄5月13日10時~
☎



東希小コミュニティハウス
〒241-0826 東希望が丘155
☎363-2889 ☎489-3102
休館 火曜・金曜

●リンパマッサージ
🕒6月16日(木)10時~11時30分👤
18歳以上/先着20人 料 200円📄6
月2日~13日に直接(☎6月4日~)



くぬぎ台小学校コミュニティハウス
〒240-0045 保土ヶ谷区川島町1374-1
☎☎371-7611
休館 火曜・金曜

●懐かしのポピュラーソングⅫ
1960~70年代のヒット曲を中心に。
🕒6月5日(日)14時~15時30分👤先
着30人👤コーヒーカップス📄5月
15日~☎、☎(【重要事項】を記入)

市沢地区センター
〒241-0014 市沢町9
☎371-6662 ☎371-6663
休館 第4月曜(祝日は翌日)

●いちさわおはなしの森(おはなし会)
🕒5月21日(土)10時30分~11時👤
未就学児と保護者/先着8組📄当日
直接

●季節のパッチワーク
~春のタペストリー~(全3回)
🕒5月30日、6月6日・13日(各回月曜)
13時~15時30分👤18歳以上/先着
12人 料 2,500円(3回分)📄5月11日
10時~直接(☎翌日~)

●フラ教室(全3回)
フラダンスの基本を学びます。
🕒6月2日・16日・30日(各回木曜)13
時~14時30分👤18歳以上/先着12
人 料 1,500円(3回分)📄5月12日10
時~直接(☎翌日~)

●季節のポーセリン~カップ作り~
父の日のプレゼントにも。
🕒6月5日(日)10時~12時👤小学生
以上(小学3年生以下は保護者同伴)/
先着12人 料 700円・800円(カップに
応じて)📄5月15日10時~直接(☎
翌日~)

今宿地区センター
〒241-0813 今宿町2647-2
☎392-1500 ☎392-1501
休館 第2月曜(祝日は翌日)

●フリーアドバイス バドミントン
🕒5月15日(日)①9時15分~10時15
分②10時15分~11時45分(①②15
分前受付)👤①初心者・初級②中・上
級(①②小学生以上)/①②先着20人
料 100円(1回分)持 上履き・ラケット
📄当日直接

●地元パン屋さんの
人気総菜パン作り
パンの作り方を学びます。
🕒5月27日(金)10時~13時👤18歳
以上/先着9人 料 1,000円📄5月13
日9時15分~直接(☎翌日~)

以下広告スペースです。「広報よこはま」に掲載されている内容とは関係ありません。

- フリーアドバイス 卓球
 - 📅 5月28日(土)12時20分～14時40分(10分前受付) 🏠 小学生以上/先着16人 ¥100円 🕒 上履き・ラケット
 - 📞 当日直接
- リンパマッサージと正しい歩き方①(全4回)
 - 📅 6月8日・22日、7月13日・27日(各回水曜)18時30分～20時 🏠 18歳以上/先着15人 ¥2,000円(4回分) 📞 5月25日9時15分～直接(☎ 翌日～)
- リレー講座 生ごみリサイクル(土壌混合法)
 - 生ごみを栄養分豊かな土に変える方法を学びます。
 - 📅 6月16日(木)13時30分～15時 🏠 18歳以上/先着20人 📞 5月31日9時15分～直接(☎ 翌日～)

希望が丘地区センター
 〒241-0825 中希望が丘145-4
 ☎361-0424 ☎361-0437
 (休館 第3月曜(祝日は翌日))

- ※ 📞 5月11日～直接(☎ 翌日～)
- 台湾屋台ごはん(鶏肉飯)
 - 📅 5月17日(火)10時～12時45分 🏠 20歳以上/先着12人 ¥1,500円※
- ポールウォーキングを始めませんか! ミニ体験あり
 - 📅 5月25日(水)10時～11時30分 🏠 60歳以上/先着10人※
- 初心者のためのパソコン相談塾
 - 📅 5月26日(木)①13時30分～14時30分②14時40分～15時40分 🏠 20歳以上でパソコンを持参できる人/①②先着3人 ¥700円(1回分)※
- 希望が丘マルシェ
 - ケーキや総菜の販売など。
 - 📅 6月9日(木)10時～12時※雨天・強風中止 📞 当日直接
- 親子でじゃが芋収穫祭
 - 📅 6月12日(日)①13時～13時30分②14時～14時30分※雨天時は6月19日に延期 🏠 親子/①②先着10組※3月の植え付け会参加者優先 ¥300円(1回分)※
- 台湾カステラケーキ作り
 - 📅 6月14日(火)10時～12時45分 🏠 20歳以上/先着12人 ¥1,500円※
- 大人のパステル画(全5回)
 - 📅 6月21日・28日、7月12日・26日、8月9日(各回火曜)12時30分～14時30分 🏠 20歳以上(初心者向け)/先着8人 ¥5,000円(5回分)※

白根地区センター
 〒241-0005 白根4-6-1
 ☎953-4428 ☎953-4461
 (休館 第2月曜(祝日は翌日))

- さわやかスポーツ
 - ポッチャ、インディアカなど。
 - 📅 5月17日(火)9時30分～11時30分 🏠 18歳以上/先着30人 ¥50円 🕒 動きやすい服装・上履き・タオル・飲み物 📞 当日直接
- おはなし会
 - 紙芝居「こてんぐちゃん」など。
 - 📅 5月28日(土)①10時～10時30分②10時45分～11時15分 🏠 未就学児と保護者/①②先着4組 🕒 ○△□ 📞 当日直接
- スマホと仲良くなるう
 - 📅 6月2日(木)10時～12時 🏠 18歳以上/先着10人 ¥500円 📞 5月11日～25日に直接(☎ 10時～)
- 上質オイルでベビーマッサージ(全3回)
 - 📅 6月12日・26日、7月3日(各回日曜)10時30分～12時 🏠 1歳児までと保護者/先着6組 ¥2,000円(3回分) 📞 5月14日～6月4日に直接(☎ 10時～)
- はじめてのピラティス(全3回)
 - 📅 6月15日(水)・29日(水)、7月8日(金)10時～11時 🏠 18歳以上/先着12人 ¥1,500円(3回分) 📞 5月18日～6月4日に直接(☎ 10時～)
- 父の日のプレゼント～写真立て～
 - 写真立てを作ってプレゼント。
 - 📅 6月19日(日)10時～11時30分 🏠 小学生/先着8人 ¥500円 📞 5月21日～6月10日に直接(☎ 10時～)

都岡地区センター
 〒241-0031 今宿西町292-2
 ☎953-7211 ☎953-7209
 (休館 第3月曜(祝日は翌日))

- 親子で楽しむ読み聞かせ(毎月第3火曜)
 - 📅 5月17日(火)11時～11時20分 🏠 0歳～2歳児と保護者/先着7組 📞 当日直接
- 簡単スマートフォン教室(防災対策)
 - 操作方法と防災対策を学びます。
 - 📅 6月1日(水)13時30分～15時30分 🏠 18歳以上/先着14人 📞 5月11日～25日に直接

- 和布で小物作り(お寿司セット)(全4回)
 - 📅 6月2日・16日、7月7日・21日(各回木曜)12時～14時30分 🏠 18歳以上/先着10人 ¥3,200円(4回分) 📞 5月11日～22日に直接



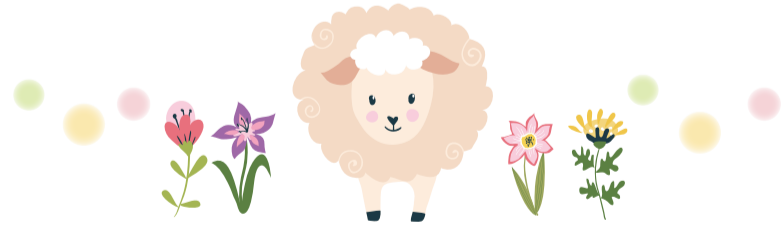
- 和菓子づくり
 - 水無月とわらび餅を作ります。
 - 📅 6月3日(金)10時～12時30分 🏠 18歳以上/先着12人 ¥1,000円 📞 5月11日～22日に直接
- 親子で収穫体験「じゃがいも掘り」
 - 📅 6月5日(日)9時30分～11時30分※小雨決行、荒天時は6月12日(日)に延期 🏠 親子/先着20組 ¥500円 📞 5月11日～25日に直接
- 美・姿勢(全4回)
 - 美姿勢を保つことができる体をつくりまます。
 - 📅 6月14日・28日、7月12日・26日(各回火曜)10時～11時10分 🏠 18歳以上/先着20人 ¥2,000円(4回分) 📞 5月11日～25日に直接
- 父の日のプレゼント
 - 革のキーホルダーをプレゼント。
 - 📅 6月19日(日)①10時～10時45分②11時～11時45分 🏠 小・中学生/①②先着8人 ¥500円(1回分) 📞 5月11日～20日に直接



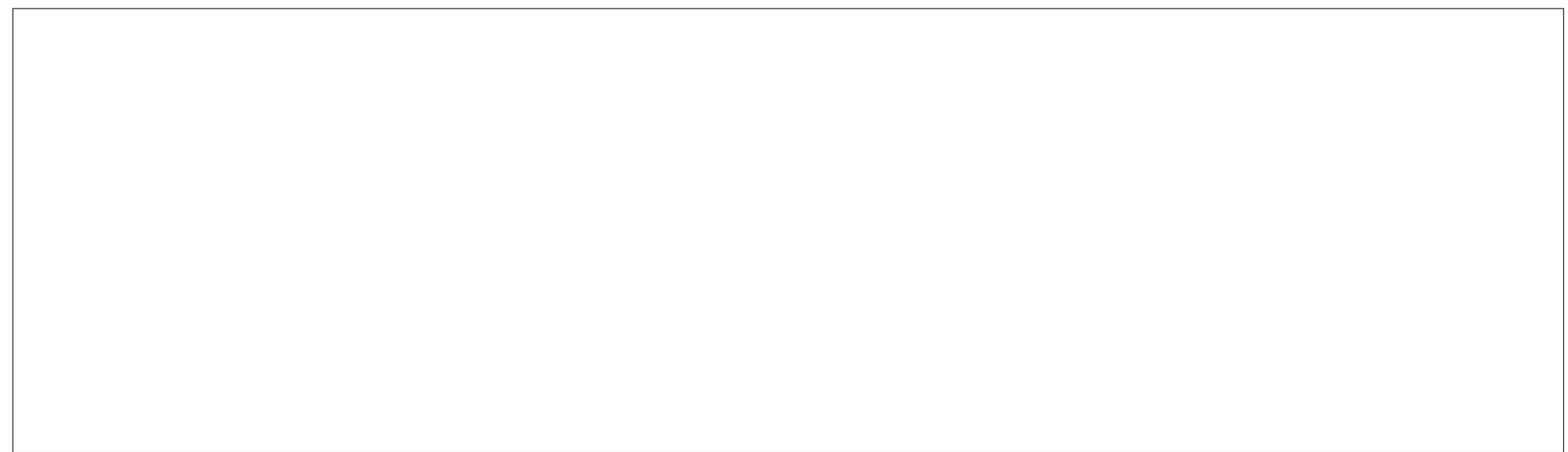
- 簡単パンづくり
 - 📅 6月30日(木)10時～14時 🏠 18歳以上/先着8人 ¥1,300円 📞 5月11日～25日に直接

若葉台地区センター
 〒241-0801 若葉台3-4-2
 ☎921-2213 ☎921-2225
 (休館 第4月曜(祝日は翌日))

- 卓球教室
 - 📅 5月14日(土)15時～17時(15分前受付) 🏠 小学生以上/先着15人 ¥200円(小学生100円) 📞 当日直接
- わかばこどもおはなしかい
 - 📅 5月21日(土)10時30分～11時 🏠 未就学児と保護者/先着5組 📞 当日直接
- バドミントン教室
 - 📅 5月21日(土)15時～17時(15分前受付) 🏠 小学生以上/先着15人 ¥200円(小学生100円) 📞 当日直接
- そば打ち教室 初級・中級
 - 📅 5月28日(土)①10時～12時②12時～13時 🏠 ①初級/先着8人②中級/先着4人 ¥①1,000円②1,200円 📞 5月14日10時～直接
- チョットヨッテミテ座 笑って元気寄席
 - 横浜市職員落語愛好会による寄席。
 - 📅 6月4日(土)13時30分～14時30分 🏠 中学生以上/先着20人 📞 当日直接
- マタニティ&ベビーピラティス
 - 📅 6月16日(木)10時30分～11時30分 🏠 安定期の妊婦、生後1か月～2歳未満の赤ちゃんと保護者/先着4組 ¥500円 📞 5月19日10時～直接
- バイオリンコンサート
 - 📅 6月25日(土)14時～15時 🏠 先着50人 ¥500円 📞 6月4日10時～直接
- リフレッシュ体操 上級コース2期(全11回)
 - 📅 7月1日～9月30日の毎週金曜10時30分～11時30分(7月29日、8月12日、9月9日を除く) 🏠 抽選50人 ¥5,500円(11回分) 📞 6月3日9時30分～8日17時に ☎、直接
- 元気に笑顔になるヨガ2期(全11回)
 - 📅 7月5日～9月27日の毎週火曜①12時15分～13時15分②13時30分～14時30分(8月9日、9月13日を除く) 🏠 ①②先着14人 ¥5,500円(11回分) 📞 6月9日10時～直接



以下広告スペースです。「広報よこはま」に掲載されている内容とは関係ありません。



健診などのご案内

◆原則として5月11日～6月10日の健診などを掲載しています ◆有料表示のないものは原則無料です ◆市外居住者は受診できません ◆予約制の予約開始時間は8時45分です ◆詳しくは電話でお問い合わせください ◆掲載しているイベントなどは、中止・延期になる可能性がありますので、参加の際にはお問い合わせください

種類	日時	会場	内容・費用など
●健康づくり係 ☎954-6146 ☎953-7713 ●			
乳幼児食生活健康相談 予約制	6月1日(水)	9時～11時	子どもの食生活に関する相談(30分程度) ☎5月11日～
離乳食教室 予約制		午後 (時間は予約時に説明)	栄養士の話と実演 ☎7～8か月児と初めて育児をする保護者/先着20組 ☎5月11日～
ピカピカ1歳児☆ 歯みがき教室 予約制	6月10日(金)	午前 (時間は予約時に説明)	区役所 3階 むし歯予防の話・歯磨きの方法など ☎2021年4月～8月生まれのお子さん と保護者/先着16組 ☎5月11日～
生活習慣病予防相談 予約制	5月23日(月)	13時～15時	食生活健康相談…栄養士による高血圧、糖尿病などの予防のための食生活相談 生活習慣病・メタボリックシンドローム相談…保健師による個別相談(30分) 禁煙相談…保健師による個別相談(30分) ☎随時
	6月9日(木)	9時～11時	
●こども家庭係 ☎954-6151 ☎951-4683 ●			
乳幼児 健診	4か月児	5月13日・20日、 6月3日(各回金曜)	区役所 3階 詳細は個別通知をご覧ください。
	1歳 6か月児	5月24日、6月7日 (各回火曜)	
	3歳児	5月12日・19日・26日、 6月9日(各回木曜)	
乳幼児歯科相談・ 妊産婦歯科相談 予約制	5月31日(火)、 6月24日(金)	13時30分～ 14時45分	〈乳幼児〉0歳児～未就学児の歯科健診、歯科相談、歯磨きのアドバイスなど 〈妊産婦(妊娠中・産後1年未満の人)〉歯科相談 ☎随時
●子育て支援担当 ☎954-6150 ☎951-4683 ●			
母親教室(全3回) 予約制	6月7日・14日・ 21日(各回火曜)	14時～16時	区役所 3階か 4階 妊娠・出産・育児の学習を行います。※原則として初産婦を対象 ☎随時 横浜市旭区 母親教室 検索

子どもについての相談は「こども家庭相談」へ ☎954-6160 ☎951-4683 ☎保健師、助産師、社会福祉職など

よこはま動物園

ズーラシア

だより

Vol.173

〒241-0001
上白根町1175-1
☎959-1000(総合案内所)
[ズーラシア](#) [検索](#)

休園日
毎週火曜
(祝日の場合は開園し、翌日休園)

今月の
ズーラシアグッズ



だッコひも付き
こどもカンガルー

ズーラシアどうぶつ

エミュー

ZOO ズーラシア む・アップ

エミューはダチョウと同じ走鳥類で、空を飛べない代わりに足がとても速い鳥です。オーストラリア大陸に広く分布しており、主にサバンナ林や草原などに生息しています。体長150～190cmで、現存する鳥類の中では、ダチョウに次いで世界で2番目に大きいとされています。卵もダチョウに次いで2番目に大きく、約13cm前後できれいな深緑色をしています。この卵を温めるのはオスの役割で、とても“イクメン”な鳥なのです。ズーラシアでもシロ(25才・オス)が抱卵し、2019年3月にはナッツ(オス)がかえっています。

現在、ズーラシアではオス3羽・メス3羽の合計6羽を飼育していて、オセアニアの草原ゾーンでアカカンガルーとともに展示場に出ています。かっこよくてかわいいエミューをぜひ見に来てください。



▲展示場を駆ける
エミュー



▲エミューの卵


5月のおすすめ

大うち展

うんちから見る動物たちの世界！
動物の食性やうんちくが学べるパネルと、うんちの標本を展示します。

☎5月30日(月)まで





旭区地域子育て支援拠点 開館時間:10時～16時
休館日:毎週日曜・月曜・祝日
(月曜が祝日の場合は火曜休館)

◆ひなたぼっこ
二俣川1-67-4
☎442-3886 ☎442-3896

◆サテライト
鶴ヶ峰1-7-10ライオンズプラザ鶴ヶ峰3階
☎752-8881 ☎752-8990

「ひなたぼっこ」は親子で自由に遊べる広場です。子育ての相談をしたり、子育てに関する様々な情報を入手する場所としても利用できます。また、子育て支援に関わる団体のチラシなどを収集し提供しています。専門相談員による相談は、事前予約制です。詳しくはHPまたはチラシでご確認ください。▲HPはこちら

イベント	日時	申込み	
専門 相談	助産師	5月17日(火) 13時～14時30分	5月14日～ ☎、直接
	心理士	①5月25日(水)、 ②6月10日(金) 10時～11時30分	①5月21日～ ②6月4日～ ☎、直接
	管理栄養士	6月7日(火) 10時～11時30分	6月4日～ ☎、直接

横浜子育てサポートシステム

「お子さんを預けたい人(利用会員)」と「お子さんを預かる人(提供会員)」が会員登録し、地域ぐるみで子育てを支え合う活動です。条件の合う近隣の会員との出会いをサポートします。事前に電話でお申込みください。
☎442-3038

横浜子育てパートナー

子育て期の悩み事の相談や、子育てに関する情報を提供します。電話でも受け付けています。
☎489-6170 火～土曜(10時～16時)

応援!



あさひっ子もり
子ども・子育て応援特設サイト

▲HPはこちら