

健康づくりのための各種相談・検査

問 健康づくり係 ☎ 954-6146

種別	日時	内容
生活習慣病 予防相談 【予約制】	※日程は毎月の「広報よこはま あさひ区版」をご覧ください。 30分～1時間程度の個別相談	【食生活健康相談】栄養士による高血圧・脂質異常症・糖尿病などの予防のための食生活に関する個別相談 【生活習慣病・メタボリックシンドローム相談】保健師による個別相談 【禁煙相談】禁煙に関する個別相談 【歯科相談】歯科衛生士による生活習慣病予防のための口腔衛生に関する個別相談

種別	実施日・受付時間	備考
HIV(エイズ)・ 梅毒検査、相談	毎週水曜 (祝・休日を除く) 9時～9時30分	前日までに予約してください(匿名検査)。 結果は翌週以降水曜(閉庁日を除く)9時30分～10時にご本人に限りお渡しします。 ※感染の可能性があった日から3か月以上経過していないと、正確な結果が出ない可能性があります。

肺がん検診 ※他で受診機会のない市民が対象となります。

問 健康づくり係 ☎ 954-6146

項目	会場	実施日・受付時間	備考
肺がん 【予約制】 予約は実施月前月の 1日(閉庁日の場合、 2日以降の平日)から 受け付けます。	区役所 3階	6月23日、 8月25日、 11月24日、 2023年1月26日 (各回木曜)	午前 (詳細は予約時に説明)

実施医療機関で受診できる横浜市がん検診・肝炎ウイルス検査など ※他で受診機会のない市民が対象となります。

問 健康づくり係 ☎ 954-6146

- 実施医療機関名簿…福祉保健センターからのお知らせ4ページ(裏面)・横浜市ホームページをご覧ください。健康づくり係へお問い合わせください。
- 実施日などは希望の医療機関に事前にお問い合わせください。 、

検診の種類	受診回数	対象者※1	料金	検診内容など
肺がん検診	1年度に1回	40歳以上の人	680円	胸部エックス線撮影
胃がん検診	2年度に1回	50歳以上の人	3,140円	エックス線検査(バリウム)または内視鏡検査 *内視鏡検査は別途費用がかかる場合があります。
乳がん検診	2年度に1回	40歳以上の女性	視触診+マンモグラフィ検査1,370円 (マンモグラフィ検査のみ680円)	視触診及びマンモグラフィ検査 あるいはマンモグラフィ検査単独
子宮がん検診	2年度に1回	20歳以上の女性	頸部1,360円、 頸部+体部2,620円	細胞診検査 *体部のみの検診は受診できません。※2
大腸がん検診	1年度に1回	40歳以上の人	無料	便潜血検査
前立腺がん検診(PSA検査)	1年度に1回	50歳以上の男性	1,000円	血液検査
肝炎ウイルス検査	過去に肝炎ウイルス検査を受けていない人		無料	血液検査(B型・C型肝炎ウイルス検査)
歯周病検診	受診日時点で、横浜市在住の満40・50・60・70歳の人		500円	口腔内の検診、歯科保健指導(対象年齢にある期間に1回)

- ※1 がん検診(肺・胃・乳・子宮・大腸・前立腺)は2023年4月1日時点で対象年齢に達している人が対象です。
- ※2 子宮体部検診は、医師が必要と判断した人が対象です。

《がん検診などで料金が無料となる人について(実施医療機関に持参する書類)》

- ①2023年4月1日時点で70歳以上の人(住所・名前・年齢が確認できる健康保険証)
 - ②生活保護受給者(休日・夜間等診療依頼証)
 - ③中国残留邦人支援給付制度適用の人(本人確認証)
 - ④65歳～69歳で一定の障害があり、後期高齢者医療制度に加入している人(後期高齢者医療被保険者証)
- 【区役所3階30番健康づくり係で事前手続きが必要な人】
- 受診日の属する年度の前年度の市県民税が非課税世帯[同一世帯全員が非課税]または均等割のみの世帯の人(運転免許証など写真付きの本人確認書類)

横浜市健康診査

問 健康づくり係 ☎ 954-6146

- ◎横浜市健康診査実施医療機関へ直接予約してください。
- 実施医療機関名簿…福祉保健センターからのお知らせ4ページ(裏面)・横浜市ホームページをご覧ください。健康づくり係へお問い合わせください。
- 心臓病、脳卒中などの循環器疾患を中心とした生活習慣病予防対策のひとつとして、75歳以上の人などに年度に1回、健康診査を実施します。

対象者(持参するもの)	検査項目
①後期高齢者医療制度被保険者の人(後期高齢者医療被保険者証) ※年度内に75歳になる人は誕生日以降に対象になります。 ②40歳以上の生活保護受給者(休日・夜間等診療依頼証) ③40歳以上の中国残留邦人支援給付制度適用の人(本人確認証) ただし、介護保険が適用となる特別養護老人ホームなどへ入所中の人は対象となりません。	問診、視診、胸部聴打診、腹部触診、身体計測、血圧測定、尿検査、血液検査、腹囲(40歳～74歳の人のみ) ※心電図、眼底検査など選択検査項目は医師の判断により必要な人へ実施

- ※横浜市国民健康保険に加入している40歳～74歳の方は、横浜市国民健康保険が特定健康診査・特定保健指導を実施します。対象にならないケースもありますので、実施内容などについては、旭区保険年金課係(☎954-6134)または健康福祉局保険年金課(☎671-4067)へお問い合わせください。
- ※横浜市国民健康保険以外の健康保険に加入している人は、各医療保険者が特定健康診査・特定保健指導を実施します。実施内容については、被保険者証に記載されている各医療保険者へお問い合わせください。

高齢者

認知症に関する相談

問 高齢者支援担当 ☎ 954-6191

種別	実施日	会場	内容・対象
もの忘れ相談 予約制	原則第3水曜 午後	区役所相談室など	もの忘れが気になる人や介護者を対象に専門医が相談に応じます。

《旭区徘徊SOSネットワークシステム》

旭区では「認知症」による徘徊のため行方不明になった人に、少しでも早く家族の元へ安全にお帰りいただくため、警察署・交通機関・郵便局などの協力機関、地域の様々な事業所・団体などの協賛店の協力を得て「旭区徘徊SOSネットワークシステム」の取組を進めています。

徘徊が心配な人は、名前や連絡先などの情報を事前に登録することができますので、お近くの地域ケアプラザまたは区役所にご相談ください。登録用紙はホームページからもダウンロードできます。写真をご持参ください。

[横浜市旭区徘徊SOSネットワーク](#) **検索**



旭区の認知症に関する取組のシンボルマーク「ほっとちゃん」

中途障害者

旭区リハビリ教室

問 高齢者支援担当 ☎ 954-6191

種別	実施日	会場	内容・対象
リハビリ教室	原則毎週水曜 午前 ※月1回は言語のリハビリを実施	中途障害者地域活動センター「フェニックス旭」など	脳血管疾患や脳外傷などによる中途障害の人が、仲間と触れ合いながら生活訓練やスポーツを通し、自立した活動を目指します。 対象▶おおむね64歳までの人

こころの健康

こころの健康相談

問 障害者支援担当 ☎ 954-6145

種別	実施日	内容
医療・精神保健福祉相談 予約制	毎週月曜～金曜 受付時間▶8時45分～12時、13時～17時	心の病気で悩みの人や、病気による医療費や生活上の困り事、専門の病院や施設が分からないとき、医療ソーシャルワーカーが相談に応じます。
専門医による精神保健相談 予約制	毎月第3・4火曜、第1・3木曜 受付時間▶13時30分～17時	心の病気やアルコール依存症などでお悩みの人に、精神科医が相談に応じます。
生活教室 登録制	毎週水曜 開催時間▶13時30分～15時30分	心の病気がある人たちが集まって、仲間づくりを目的に話し合い、スポーツ・料理・レクリエーションなどを行っています。
家族会 登録制	毎月第4月曜 開催時間▶13時30分～16時	心の病気がある人たちの家族が集まり、情報交換や社会復帰などについて考える交流の場を持ちます。
アディクション家族教室 登録制	毎月第3金曜 開催時間▶14時～15時30分	アルコールなどのアディクション(依存症)問題で悩んでいる家族の教室です。

※精神障害者保健福祉手帳、自立支援医療(精神通院医療)は、郵送による手続もできます。精神通院医療・手帳事務処理センター(☎671-3623)にお問い合わせください。

※精神保健福祉関係諸手続(自立支援医療、精神障害者保健福祉手帳などの申請・更新・変更)は、月～金曜の8時45分～12時、13時～17時に受け付けています。

難病

難病患者家族交流会

問 障害者支援担当 ☎ 954-6191

種別	実施日	会場	内容
神経系難病(あした会)	原則第1木曜 午後(年8回) ※具体的な日程は、毎月の「広報よこはま あさひ区版」をご覧ください。	区役所など	仲間づくりや交流の場として、話し合いや講師を招いての学習会などを行います。また、療養上の工夫などの情報交換も行います。

令和4年度 狂犬病予防注射出張会場について

問 環境衛生係 ☎ 954-6168

新型コロナウイルス感染症拡大防止のため、市内の令和4年度狂犬病予防注射出張会場は実施しません。

出張会場は実施しませんが、**狂犬病予防注射及びそれに伴う手続は必要です。**

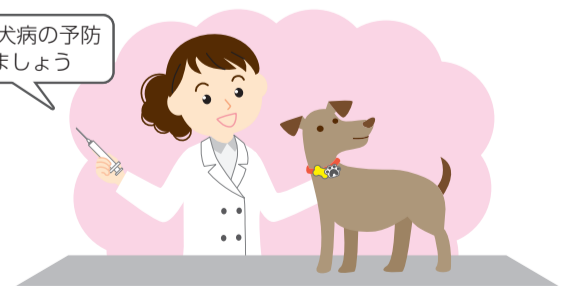
生後91日以上の子犬の飼い主の皆さんは、次のとおり犬に注射を接種させ、手続をお願いします。

※横浜市から「狂犬病注射のお知らせ」をお送りします。

● **かかりつけ又はお近くの動物病院で狂犬病予防注射を接種させてください**

- 令和4(2022)年4月1日から年末までに接種させてください。
- 注射を接種させる際は、事前に各動物病院へお問い合わせください。
- 注射料金は動物病院によって異なります。
- 横浜市の委託を受けた動物病院では、注射当日に狂犬病予防注射済票の交付を受けられます(交付が受けられる動物病院の一覧を「狂犬病注射のお知らせ」に同封しています)。

年に1回、狂犬病の予防注射を受けましょう



● **横浜市の委託を受けていない動物病院で接種させた場合は、区役所3階35番窓口で手続してください**

※狂犬病予防注射済票の交付を動物病院で受けた場合は、手続不要

手続に必要なもの

- 獣医師発行の「狂犬病予防注射済証」
- 手数料(1頭につき550円。ただし、新規登録の犬については、1頭につき3,550円)
- 令和4年度横浜市狂犬病予防注射済票交付申請書(「狂犬病注射のお知らせ」に同封されている三連の用紙)

横浜市がん検診実施(指定)医療機関名簿 (2022年2月1日現在)

問 旭区福祉保健センター福祉保健課健康づくり係 ☎954-6146
問 健康福祉局保健事業課 ☎671-2453

※不明な点は上記へお問い合わせください。※受付方法などは医療機関によって異なります。受診を希望する医療機関にあらかじめお問い合わせください。
乳がん検診の「◎」は、視触診及びマンモグラフィ実施医療機関です。「△」は視触診のみ、「□」はマンモグラフィのみの医療機関です。

医療機関名・住所・電話番号	横浜市健康診査			がん検診(胃①内視鏡、胃②X線)							医療機関名・住所・電話番号	横浜市健康診査			がん検診(胃①内視鏡、胃②X線)						
	健康診査	心電図	眼底検査	6歳未満	前立腺	胃①②	子宮	乳	大腸	肺		健康診査	心電図	眼底検査	6歳未満	前立腺	胃①②	子宮	乳	大腸	肺
横浜療育医療センター 市沢町557-2 ☎352-6551				○	○						鶴ヶ峰診療所 鶴ヶ峰本町1-38-7 ☎951-2354	○	○	○	○	○	②		△	○	
(医)東京石心会 新緑脳神経外科 市沢町574-1 ☎355-3600	○	○		○	○						横浜リゅうクリニック 都岡町20-12 ☎953-8080	○	○	○	○	○				○	
大塚クリニック 市沢町995-11 ☎355-5377	○	○		○	○	○			○		中希望が丘診療所 中希望が丘94-6-1階 ☎350-5452	○	○	○	○	○				○	
つくしクリニック 今宿2-63-14 ☎360-0028	○	○		○	○	①			○	○	オカダ外科医院 中希望が丘111 ☎391-0456	○	○	○	○	○	①		△	○	○
渡辺内科クリニック 今宿町2666-27 ☎367-1748	○	○		○	○				○		希望ヶ丘駅前クリニック 中希望が丘131 ☎367-2233	○	○	○	○	○	②			○	○
中田外科胃腸科医院 今宿西町200-7 ☎953-0737	○	○		○	○	②					沢野クリニック 中希望が丘132-10 ☎360-9977	○	○	○	○	○				○	
大川内科クリニック 今宿西町285 ☎951-2321	○	○		○	○						たぐち内科クリニック 中希望が丘138-1 ☎360-7070	○	○	○	○	○	①			○	
いわま内科クリニック 今宿西町475 ☎958-2377	○	○		○	○				○		希望ヶ丘しまや内科 中希望が丘198-21 ☎362-1611	○	○	○	○	○				○	○
黒田医院 柏町47-11 ☎364-9772	○	○		○	○			◎	○	○	希望が丘クリニック 中希望が丘210-43 ☎363-6296	○	○	○	○	○					
柏町整形外科 柏町47-16 ☎364-3211	○	○		○	○						希望が丘いずみクリニック 中希望が丘236-19 ☎391-0567	○	○	○	○	○					
(医)邦生会 簡野クリニック 柏町53-8 ☎363-8721	○	○		○	○		○	△	○		たまがわクリニック 中沢1-46-7 ☎365-6677	○	○	○	○	○				○	
(医)想愛会 サンクリニック 柏町97-8 ☎366-6822	○	○		○	○	②			○		安部医院 中沢2-37-2 ☎364-2281	○	○	○	○	○				○	○
横浜ほうゆう病院 金が谷644 ☎360-8787	○	○		○	○						肥後クリニック 中沢2-38-5 ☎366-2118	○	○	○	○	○				○	
赤枝病院 上川井町578-2 ☎921-3333	○	○	○	○	○	②	○		○		高橋内科クリニック 中白根2-50-15 ☎958-1055	○	○	○	○	○	①			○	
きくち医院 上白根1-8-9 ☎954-3234	○	○		○	○	①			○	○	あさひ台クリニック 中白根3-1-38 ☎955-2501	○	○	○	○	○				○	○
(医)恵生会 上白根病院 上白根2-65-1 ☎951-3348	○	○	○	○	○	① ②	○	◎	○	○	梅澤医院 東希望が丘81 ☎363-5000	○	○	○	○	○	①			○	○
(医)和田胃腸科外科医院 上白根町849 ☎951-1893	○	○		○	○				○		福田医院 東希望が丘95-5 ☎361-5433	○	○	○	○	○				○	○
ひかりが丘内科・在宅クリニック 上白根町891-18-7-101 ☎489-9696	○	○		○	○				○		みなせクリニック 東希望が丘107 ☎360-8043	○	○	○	○	○				○	
横浜鶴ヶ峰病院 川島町1764 ☎370-5270	○	○	○	○	○	① ②	○	□	○	○	松井内科医院 二俣川1-5-38 ☎365-2200	○	○	○	○	○	②			○	
片桐クリニック 川島町3050-9 ☎383-6761	○	○	○	○	○				○		二俣川消化器科・内科 二俣川1-6-1 ☎363-0888	○	○	○	○	○					
(医)豊医会 左近山中央診療所 左近山16-1 ☎351-4011	○	○	○	○	○						あすかい内科 二俣川1-10-6 ☎367-2226	○	○	○	○	○				○	○
はせがわこどもクリニック 笹野台1-1-36-1階 ☎360-0755	○	○		○	○						(医)米国会 古荘セントラルクリニック 二俣川1-45-43 ☎366-3231	○	○	○	○	○					
コジマ内科クリニック 笹野台1-1-36 ☎367-2622	○	○		○	○						(医)二俣川内科・循環器内科クリニック 二俣川1-45-89 ☎363-5550	○	○	○	○	○				○	
小柳内科クリニック 笹野台1-20-12 ☎391-0121	○	○		○	○				○		あらざ内科クリニック 二俣川2-22-1 ☎360-1767	○	○	○	○	○				○	
大田小児科 さちが丘146 ☎391-1911	○	○		○	○				○		(医)一色外科胃腸科医院 二俣川2-32 ☎391-0166	○	○	○	○	○	① ②			○	
御殿山クリニック横浜 下川井町347-1 ☎951-9001	○	○		○	○				○		メディカルパーク二俣川 二俣川2-50-14 ☎459-5008	○	○	○	○	○		○			
えひら胃腸科・内科 白根3-15-7 ☎951-3811	○	○		○	○	①		△	○		あわや循環器内科 二俣川2-50-14 ☎360-0322	○	○	○	○	○				○	
はしば内科クリニック 白根5-12-10 ☎958-2750	○	○		○	○				○		あさひ脳神経内科・精神科クリニック 二俣川2-50-14 ☎366-7881	○	○	○	○	○					
白根診療所 白根5-16-30 ☎953-8881	○	○		○	○				○		横浜二俣川うめもと泌尿器科クリニック 二俣川2-50-14 ☎369-0181	○	○	○	○	○					
石田クリニック 白根6-1-3 ☎953-3308	○	○		○	○	②			○		二俣川のうえ内科・糖尿病内科クリニック 二俣川2-57-5 ☎520-3277	○	○	○	○	○				○	
天野眼科 白根6-1-22 ☎954-3263	○	○	○	○	○			△	○		たらお内科・消化器科 二俣川2-58-6 ☎360-6501	○	○	○	○	○	②			○	
三井内科医院 善部町46-48 ☎363-0339	○	○		○	○				○		小関産婦人科医院 二俣川2-62-7 ☎363-0660	○	○	○	○	○		○	△	○	
鶴ヶ峰消化器・内視鏡クリニック 鶴ヶ峰1-12-3 ☎370-6255	○	○		○	○	①			○		あさひ本宿クリニック 本宿町90-30 ☎360-8681	○	○	○	○	○				○	
琴寄医院 鶴ヶ峰1-13-2 ☎373-6752	○	○		○	○						二俣川レディースクリニック 本村町101-3 ☎360-2875	○	○	○	○	○		○			
鶴ヶ峰中央医院 鶴ヶ峰1-26 ☎373-6557	○	○		○	○		○	△	○		井上医院 万騎が原104-11 ☎391-1606	○	○	○	○	○	①			○	
イアソクリニック 鶴ヶ峰1-27-3 ☎371-0050	○	○		○	○		○		○		飛田医院 南希望が丘82-12 ☎362-6166	○	○	○	○	○	① ②			○	○
上野医院 鶴ヶ峰1-67-2 ☎373-6818	○	○		○	○						南本宿診療所 南本宿町36-9 ☎744-8111	○	○	○	○	○				○	
たいクリニック 鶴ヶ峰2-5-2 ☎350-7770	○	○		○	○				○	○	聖マリアンナ医科大学横浜市西部病院 矢指町1197-1 ☎366-1111	○	○	○	○	○	②	○	◎	○	
ひろ小児科クリニック 鶴ヶ峰2-5-16 ☎953-1001	○	○		○	○						若葉台診療所 若葉台1-3-115 ☎921-1300	○	○	○	○	○	②			○	○
かわくぼクリニック 鶴ヶ峰2-23-2 ☎373-6041	○	○		○	○				○	○	(医)明珠会 若葉台クリニック 若葉台1-3-116 ☎921-3700	○	○	○	○	○				○	
川本胃腸内科外科 鶴ヶ峰2-21-32 ☎371-2268	○	○		○	○	①		△	○	○	222内科クリニック 若葉台2-22-105 ☎924-6200	○	○	○	○	○				○	
花レディースクリニック 鶴ヶ峰2-29-14 ☎371-8739	○	○		○	○				○		わかば内科クリニック 若葉台4-12-105 ☎465-4897	○	○	○	○	○	①			○	○
横浜鶴ヶ峰病院付属予防医療クリニック 鶴ヶ峰2-82-1-5階 ☎370-5270	○	○	○	○	○	②	○	□	○	○	(医)明芳会 横浜旭中央総合病院 若葉台4-20-1 ☎921-6111	○	○	○	○	○	① ②	○	◎	○	