

広報よこはま あさひ区版 / 2024(令和6)年8月号 / No.322

8月号 ASAHI あさひ



旭区公式X
@yokohama_as



旭区の魅力や防災・
災害情報、子育て情報
などを配信中!

おとなも / こどもも / ワクワクする夏は ここ旭区にある。

ペアチケットを
5組10名様に
プレゼント!

申込みは
8月15日までに
電子申請
※当選者にも
8月22日までに連絡



▲電子申請は
こちら

'24横浜旭ジャズまつり YOKOHAMA SWING EMOTION VOL.33

8月25日 日

11時40分開演 (20分前開場)

会場 こども自然公園野球場 雨天決行

ジャズを聴いて

プログラム

オープニングアクト♪ 11時40分～11時55分

ハッ橋幼稚園マーチングバンド

アマチュアステージ♪ 12時～14時50分 ※下記5団体は公開オーディションにて選出

グループ グー Goo Goo Gumbo Bros、東京デンキブラン、Yokohama Funk InQ、
ベイスウンド リーサラスペシャルビッグバンド、横浜国立大学BaySound Jazz Orchestra

特別企画 万騎が原中学校吹奏楽部

プロステージ♪ 15時30分～20時30分

- 15時35分～ 菊池 亮太
- 16時35分～ Vincent Herring
Eric Alexander Quintet
- 18時05分～ ユッコ・ミラー BAND
- 19時20分～ 阿川 泰子



プロミュージシャンの詳細はこちら



ご案内

前売り券4,000円、当日券5,000円、中学生以下無料(要保護者同伴)

学割あり! 当日のみ学生証提示で2,000円

前売り券は、相鉄線駅売店(横浜、鶴ヶ峰、三ツ境、瀬谷、さがみ野、海老名)、サンハート、セブンイレブン、ローソン、ファミリーマートなどで販売中

アクセス 相鉄線二俣川駅南口より徒歩約15分

主催:旭ジャズまつり実行委員会 共催:旭区文化振興会・旭区役所

旭ジャズまつり実行委員会連絡事務所 ☎304-9000 ✉info@asahijazz.net
生涯学習支援係 ☎954-6094 ☎955-3341

食べて飲んで

夏フェスにぴったりのキッチンカー・お店が大集合!
ジャズまつりをおいしく楽しもう(持ち込みも可能)。
あさひくんグッズも販売!



音であそんで

サブ会場は入場無料!

子ども向けの音楽体験会を
同時開催!(14時～18時)
お気軽にお越しください
(一部参加料あり)。



ゆったりとした1日を。

芝生の上でリラックス。
みんな笑顔あふれる
非日常がここに。



詳細は、横浜旭ジャズまつり
公式ホームページへ

横浜旭ジャズまつり 検索



▲HPはこちら

紙面中、電話番号に市外局番の記載がない場合、市外局番は「045」です。



旭区役所

〒241-0022 旭区鶴ヶ峰1-4-12
☎954-6161(代表電話) ☎955-2856
横浜市 旭区役所 検索



ユニバーサルデザイン
(UD)の考え方にに基づき、
より多くの人に見やすく読
みまがえにくいデザイン
の文字を採用しています。

区の人 241,036人 区の世帯数 108,962世帯 (2024年7月1日現在)

開行日 月～金曜 8時45分～17時
第2・4土曜 9時～12時※

今月の土曜開行日
10日・24日

※戸籍課・保険年金課・
こども家庭支援課の
一部業務を行っています。

「あさひボッチャ」で つなぐ 地域の輪!

2024年3月現在、旭区には、
障害者手帳を持っている人は、
およそ13,400人住んでいます。

「あさひボッチャ」は
障害の有無、年齢、
性別に関係なく一緒に
プレーができます。



▲「あさひボッチャ」の
詳細はこちら

「障害者地域活動ホーム」とは…
相談、通所、泊まりなど、障害の
ある人とその家族の地域生活を
支援している障害福祉事業所です。



今年の夏、パリでオリンピック・パラリンピックが開催。
旭区50周年(2019年)と前回東京大会を機に

「あさひボッチャ」は広まりました。
障害福祉事業所では
「あさひボッチャ」を通した
地域との交流が続いています。

そのひとつ、
「障害者地域活動ホーム
ふたまたがわ」さんに
お話を聞きました。

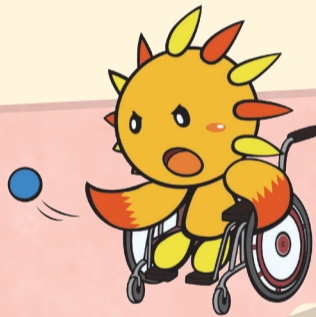


◀「障害者地域活動ホーム
ふたまたがわ」の
詳細はこちら



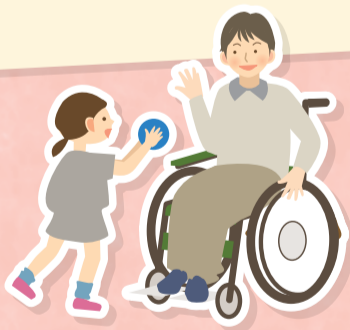
利用者の松岡 美帆さんと高谷 望美さん

月1回、近所の本村スポーツ会館
でボッチャの時間! 隣のコートで
楽しんでいる地域の皆さんと一緒
になってプレーすることも。
終わった後は一緒にモップ掛け!



利用者の田島 洋文さんと高柳 道臣さん

毎年、都岡小学校とボッチャ
交流会を開催! 混合チームを結
成し、うまくいったらハイタッチ!
ボールを手渡すなど、小学生か
らの自然なサポートも見られま
した。



利用者の永野 杏さん

本村スポーツ会館との合同企画
で二俣川小学校とボッチャ対抗戦
をしました。
お互い、いい勝負で大盛り
上がり!



利用者の飯田 達也さん

小学生意外と
強かったー!

地域のお祭りへの
お誘い

トイレ貸します
こども110番の家

障害福祉事業所

今では地域の一員として
自然な交流の輪が
広がっています。



「障害者地域活動ホーム
ふたまたがわ」職員の
しんどの 新留さんとよねやま
米山さん

今月のおしらせ

8月

区役所への郵便物は
〒241-0022 鶴ヶ峰1-4-12

毎月11日以降の記事を掲載しています。金額の記載のないものは原則無料です。

🕒日時・期間 📍会場 🎯対象/定員 💰費用 🧳持ち物 🗣️講師や出演者 📄申込み 📞問合せ
☎️電話 📠ファクス 🌐ホームページ ✉️Eメール 📧電子申請 横浜市電子申請・届出サービス 🏠往復はがき
📧はがき (消)消印有効 (着)必着 📅年齢

📄**必要事項** 行事名・〒住所・名前(ふりがな)・電話番号、往復はがきの場合は返信面

掲載しているイベントなどは、中止・延期になる可能性がありますので、参加の際は事前にお問い合わせください。

区・市役所から

二俣川駅行政サービスコーナー及び二俣川図書取次所を臨時休所します

📍二俣川駅行政サービスコーナー ☎️366-6615
📍中央図書館サービス課 ☎️262-0050

休所日
8月22日(木)

花のボランティア募集

区役所周辺の花壇を管理するボランティアとして活動してみませんか。

🕒[水やり・花摘み]週1回程度[花の植替]年4回📍区役所
📄詳細は下記📞へ
📞資源化推進担当
☎️954-6096
📠955-3341



自由研究にもピッタリ！ 生ごみを土に変える方法を実演します

プランターで土と生ごみを混ぜ、土を培養土化する「土壌混合」を実演で紹介します。*既に取り組んでいる人は具体的な実践例をお知らせください。*出前講座もあります。

🕒8月15日(木)10時~11時📍区役所1階 📄当日直接
📞資源化推進担当
☎️954-6096 📠955-3341

民事調停手続相談

近隣トラブル、金銭貸借、不動産トラブルなど。民事調停は訴訟より手続が簡単で費用が安い制度です。

🕒8月19日(月)13時~16時(1人25分)📍区役所1階1番窓口 📄先着6人
📄☎️、直接(随時)
📞広報相談係
☎️954-6022 📠955-2856

あさひの朝市

新鮮な地元の野菜や農作物の加工品を販売します。なくなり次第終了。健康チェック(握力測定・ベジチェック)も同時開催。

🕒8月23日(金)11時~13時📍区役所1階 📄エコバッグなど 📄当日直接
📞生涯学習支援係
☎️954-6099 📠955-3341

「あさひ散歩」ウォーキング参加者募集

コース名:横浜発展の原点「開港場」を歩く(約5km、約9,000歩)

🕒9月28日(土)9時~9時30分受付(12時30分頃解散)*荒天中止 📍関内駅北口(横浜駅寄り)集合、関内駅解散 📄50人*落選者にのみ電話連絡 ¥500円 📄9月20日(着)で📞、📠、☎️*参加者全員の**必要事項**・📄・性別・代表者名・コース名を記入

【申込先】

📍〒241-0022 鶴ヶ峰2-82-1 ココロット鶴ヶ峰4階 旭区市民活動支援センター「みなくる」あさひ散歩係
📠382-1005
📧asahi_guide@outlook.jp
☎️090-3698-1211(SMSも可)

📍旭ガイドボランティアの会
☎️090-3698-1211
(SMSも可、当日は7時~7時45分)

都岡地区恵みの里 「稲刈り・脱穀体験教室」 ~横浜みどりアップ計画~(全2回)

🕒稲刈り:9月28日(土)9時30分~、脱穀:10月12日(土)13時30分~*雨天時は延期 📍矢指町の田んぼ(下川井ICそば)*車での来場も可 📍市内在住のグループ(家族1人でも可)/抽選20組*当選者にのみ通知

¥1組7,000円(玄米5kg程度プレゼント) 📄9月10日までに📞
*作物の生育状況などによって、内容変更や中止になる場合があります。

📞北部農政事務所 ☎️948-2480 📠948-2488



▲申込みはこちら

第34回旭ふれあい区民まつり ~ステージ発表団体募集~

🕒10月20日(日)10時~15時*荒天中止 📍旭公会堂(区役所4階) 📍区内在住・在勤・在学者を含むグループ(申込多数の場合抽選) 📄8月19日(着)で申込用紙を下記📞へ*申込用紙は区役所2階21番窓口、区内地区センターで配布(📄からダウンロード可)

📞地域活動係(区民まつりステージ担当)
☎️954-6094 📠955-3341



▲📄はこちら

8月・9月・10月は旭区SDGs月間!

旭区SDGs月間では、区内のさまざまな団体がSDGsの目標達成につながる取り組みやイベントを実施しています。SDGsは持続可能な世界を実現するために、国際連合で採択された世界共通の「みんなの目標」です。自分には関係ないと思わずに、まずは「SDGsを知る」「身近な取り組みを知る」「身近なイベントに参加する」など、できることから始めてみませんか。



▲各団体の取り組みやイベントはこちら



📞企画調整係 ☎️954-6027 📠951-3401

マンション管理組合と情報交換ができます!

マンション管理士などの専門家や管理組合との交流会を毎月開催しています。

🕒9月~2025年3月の第1日曜(11月・2025年1月は第2日曜)9時30分~11時30分📍白根地区センター

📍市内の分譲マンションに住む人/各回先着20人 📄当日直接

📞横浜市マンション管理組合サポートセンター ☎️📠663-5459



バルーンアートで地域デビューしませんか

楽しみながら地域活動!

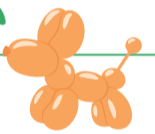
バルーンアートでボランティアしたい人を募集します。

🕒①9月28日(土)②10月12日(土)③10月19日(土)13時30分~15時30分、④10月20日(日)9時30分~16時(交代制)

📄みなくる 📄地域活動に興味がある①~④全てに参加可能な人(③④はどちらかでも可)/抽選30人 ¥1,500円(4回分)

📄9月10日までに📄電子申請

📞みなくる ☎️382-1000 📠382-1005



▲詳細・電子申請はこちら

育てて食べよう! 冬野菜 ~プロから学ぶ野菜づくり~(全5回)



白菜・大根・ブロッコリー・キャベツを栽培予定。苗植えから収穫、料理教室まで体験できます。

管理栄養士によるミニ食育講座や区内の畑見学も。

🕒9月14日、10月19日、11月16日、12月14日(各回土曜)9時~11時(雨天順延)、2025年1月18日(土)10時~12時30分📍本村町、希望が丘、二俣川など(詳細は当選者に通知)

📍区内在住の小学2年生以上の家族(1家族4人まで)/抽選10組*原則、5回とも参加可能な人 ¥1組2,500円(5回分)

📄8月31日までに📄電子申請

📞生涯学習支援係 ☎️954-6099 📠955-3341



▲詳細はこちら



▲電子申請はこちら

今月の ぱおぱお るーむ

区役所での手続・健診が終わるまで、お子さん(未就学児)をお預かりします。

📍区役所3階 📄無料 📄予約不要 📄6歳までの未就学児。定員を超える場合は順番待ちになります。

*乳幼児健診での利用は、健診受付開始時間の5分前から受け付けます。
*閉室となる可能性がありますので、事前に📄などでご確認ください。

8月	午前開室	6日・20日(各回火曜)	8時45分~12時15分 (12時受付終了)
	午後開室	1日(木)・2日(金)・8日(木)・ 22日(木)・23日(金)	12時15分~15時45分 (15時30分受付終了)
9月	午前開室	3日・17日(各回火曜)	8時45分~12時15分 (12時受付終了)
	午後開室	5日(木)・6日(金)・19日(木)・ 20日(金)	12時15分~15時45分 (15時30分受付終了)

📞庶務係 ☎️954-6006 📠951-3401

旭区市民活動支援センター



「みなくる」は、旭区の地域活動やボランティア活動を応援する交流拠点です。

〒241-0022 鶴ヶ峰2-82-1 ココロット鶴ヶ峰4階 (鶴ヶ峰駅南口直結。2階からエレベーターで4階へ) ☎382-1000 ☎382-1005 ✉as-manabi@city.yokohama.jp

休館日

8月21日(水)

※☎などをご確認ください。

展示コーナー(旭区生涯学習アドバイザー・利用登録団体のご案内)

8月2日(金)~30日(金) 認定NPO法人 おもしろ科学たんけん工房

ギャラリーコーナー(区内で活動している人の作品展示)

8月5日(月)~16日(金) 遠い思い出(南極観測船)

*展示についてのお問合せは「みなくる」受付まで。*展示内容は変更になる場合があります。

福祉保健

公立保育所の育児講座

保育所であそびませんか 検索

Table with 4 columns: 保育所, 日時, 内容, 対象・定員. Rows include 左近山保育園, ひかりが丘保育園, 柏保育園.

☎8月15日~横浜市子育て応援サイト「パマトコ」

この他にも交流保育・育児相談・園庭開放を実施しています。

詳細・申込みはこちら▶



☎左近山保育園 351-1929 ☎今宿保育園 953-2306 ☎ひかりが丘保育園 953-2081 ☎柏保育園 361-8887

あさひ子育てマルシェ

~あふれる緑 輝く笑顔 さあそぼう ひろがれ子育ての輪~



親子で楽しいひとときを過ごせる地域子育て応援イベントを開催! 区内の保育所などが連携して、子育てのヒントとなる情報や子どもたちが喜ぶ楽しい遊びを提供します。(参加無料)

Table with 3 columns: 日程, 時間, 会場. Rows include 9月3日(火), 9月10日(火), 9月20日(金), 10月29日(火), 10月30日(水).



☎未就学児と家族/各回先着35~45組 ☎8月11日~横浜市子育て応援サイト「パマトコ」 ☎こども家庭係 954-6019 ☎951-4683



▶詳細・申込みはこちら

若者のための専門相談

☎8月22日(木)13時30分~16時30分(1回約50分) ☎区役所3階33番窓口 ☎市内在住の15~39歳の人と家族 ☎☎で下記へ ※予約に空きがあれば当日も可

☎よこはま西部ユースプラザ ☎744-8344 ☎744-8322

薬剤師が解説! 薬草探索健康ウォーキング横浜

追分市民の森周辺などを散策しながら、身近にある薬草について薬剤師ならではの視点で解説します。(約5km)

☎9月29日(日)9時30分~12時30分 ☎三ツ境駅前広場集合、薬老南公園解散 ☎市内在住・在勤・在学者/抽選60人

¥500円 ☎9月8日までに☎☎

☎横浜市薬剤師会事務局 ☎761-7840 ☎754-3000



▶申込みはこちら

健康情報コーナー

~元気な人はみんなやっている~



運動・栄養バランス・口腔衛生など、全世代を対象とした健康に関する情報が満載! あなたも健康づくりのきっかけを見つけてみませんか。

☎9月3日(火)~6日(金)・9日(月)8時45分~17時(9日は15時まで)

☎区役所1階 ☎当日直接

☎高齢者支援担当 ☎954-6191 ☎955-2675

年1回は胸部エックス線検査を受けましょう!

結核と聞くと、過去の病気のイメージがあるかもしれませんが、今も日本全国で1年間に1万人以上の方が結核を発症しています。このうち約4割が80歳以上の高齢者です。

結核を早期に発見するには、胸部エックス線検査が有効です。



こんな症状には要注意!ただの風邪と自己判断せず、医療機関を受診しましょう。

- ☑咳・微熱・体のだるさが2週間以上続いている
☑体重が減ってきた ☑なんとなく食欲がない



●65歳以上の人の胸部エックス線検査

☎9月12日(木) ☎区役所3階第2診察室 ☎区内在住の65歳以上で、一年以上胸部レントゲン検査や胸部CT検査を受けていない人(肺の病気で通院中の人を除く)/先着20人 ☎8月13日~30日に☎

☎健康づくり係 ☎954-6146 ☎953-7713

歯の健康を考えましょう



■親子歯みがき教室

虫歯予防や歯磨きのコツをお伝えします!

☎9月6日(金)10時~11時50分 ☎ひなたぼっこサテライト ☎上の歯が2本そろい始めてきた幼児と保護者/先着8組 ☎歯科衛生士 ☎8月23日~☎(752-8881)、会場へ直接

■健口教室 ~全身疾患と歯周病の関係~

歯周病になると、口だけではなく全身のあらゆる病気にかかる可能性が高くなります。歯周病について学びませんか。

☎9月19日(木)13時30分~14時30分、10月3日(木)9時30分~10時30分(両日同内容) ☎区役所新館2階大会議室 ☎各回先着25人

☎歯科医師・歯科衛生士 ☎8月13日~各開催日の7日前に

☎電子申請、☎(必要事項)を記入)、直接

☎健康づくり係

☎954-6146 ☎953-7713



健口教室の電子申請はこちら▶

旭区難病講演会 多発性嚢胞腎

病気の理解と治療、日常生活について。

☎9月26日(木)14時~16時 ☎区役所新館2階大会議室 ☎患者と家族/先着40人 ☎小林 竜医師(横浜市立大学附属病院腎臓・高血圧内科助教)

☎8月26日~9月12日に☎(必要事項)を記入)(☎9時~)

☎障害者支援担当

☎954-6128 ☎955-2675

旭区社会福祉協議会

〒241-0022 鶴ヶ峰1-6-35 「ばれっと旭」内 ☎392-1123 ☎392-0222

●善意銀行(5月1日~31日)

次の皆さまから寄付をいただきました。旭区舞踊協会、一般社団法人バンクフォースマイルズ、神奈川県理容生活衛生同業組合旭支部、たかはし書道教室、小川 竹子、荻窪 邦昭、金子 晶子(敬称略)

文化

第31回 旭美展作品募集

油彩・水彩ほか、6~50号の平面画の作品を募集します。

☎10月29日(火)~11月3日(日・祝)

☎サンハート ☎区内在住・在勤・在学者(高校生以上) ☎一般4,000円、高校生1,000円(1人2点まで、未発表の作品に限る) ☎10月26日10時~17時にサンハートへ直接 ※詳細は区役所2階22番窓口、区内地区センター、みなくる、サンハートで配布の出品申込書参照

☎旭美術協会事務局 内山

☎365-4234

第31回 旭区俳句会作品展 作品募集

☎11月19日(火)~25日(月)10時~17時(初日は13時から、最終日は15時まで) ☎サンハート ※搬入:11月19日10時~11時、搬出:11月25日15時~16時(各自で作品を搬入・搬出)

¥1句500円(1人1句) ☎9月15日(着) ※詳細は区役所2階22番窓口、サンハートで配布の募集要項参照

☎旭区俳句会事務局 相

☎371-2381

こんにちは
あさひ図書館です

〒241-0005 白根4-6-2 ☎953-1166 ☎953-1179

休館日

8月19日(月)

※閉などでご確認ください。

暑さから現実逃避したくなったら、この本を開いてみてください。

妖精画談

水木 しげる / 著 岩波書店(1996年刊)



今回の主役は妖怪ではなく、ヨーロッパの妖精。なんだか涼しげな響きですが、水木しげる先生のイラストと解説でたどる妖精たちは、私達が知っている妖精像とは一味違った印象を受けるかもしれません。河童やあかなめなど、日本の妖怪との共通点も多く、思わず「知ってる!」と叫んでしまうくらい妖精が身近に感じられる1冊です。他にも、水木先生の画談シリーズには『妖怪画談』と『幽霊画談』があります。併せてご覧ください。

心が整う禅の庭づくり ミニ枯山水の世界

梶野 俊明 / 著 家の光協会(2019年刊)



お寺や神社などで目にする枯山水を自宅で作ってみませんか? 広い庭は必要ありません。お盆や木箱のふたに石と砂で小さな枯山水が再現できます。禅僧の著者が教えるミニ枯山水の世界は、作って楽しむだけでなく、作りながら心を整える禅の考え方も伝えてくれます。シンプルだけど奥が深い、枯山水をぜひ体験してみてください。家の中で手軽に始められるのもいいですね。

夏休み生き物おはなし会

☎8月14日(水)11時~ ☎3歳以上(親子で参加可) ☎当日直接

親子で楽しむおはなし会

☎8月15日、9月5日(各回木曜)10時30分~ ☎0~2歳児と保護者 ☎当日直接

パネル展示「外来生物について知ろう!」

外来種の標本や影響・対策を紹介したパネルを展示します。
☎8月20日(火)~30日(金) ☎当日直接

子どもおはなし会

☎9月8日(日)11時~ ☎3歳以上(親子で参加可) ☎当日直接

楽しい絵本のせかい

~読み聞かせボランティアステップアップ講座~

絵本選びのポイントを確認しながら、読み聞かせをしてもらう楽しさ・絵本を届ける楽しさをお話します。
☎9月12日(木)13時30分~15時 ☎白根地区センター ☎乳幼児への読み聞かせボランティアをしている市内在住者/先着30人 ☎8月13日~ ☎、直接

第43回旭区民文化祭 出演・出品者募集



日頃の練習の成果を旭区民文化祭で発表してみませんか。
☎10月12日(土)~11月19日(火) ☎区内在住・在勤・在学者の団体または個人 ☎8月23日(着)(作品展は8月31日まで) ※詳細は区役所2階22番窓口、区内地区センター、サンハートで配布の応募要項参照

■出演者募集 ☎旭公会堂(区役所4階)

募集内容	開催日
吟詠芸能祭(舞台出演、吟詠歌謡など)	10月12日(土)
舞踊(古典・新日本舞踊、民謡舞踊)[舞踊協会]	10月13日(日)
舞踊(新舞踊(創作舞踊))[おどろう会]	10月18日(金)
フラダンス	11月2日(土)
音楽のつどい(個人・グループの器楽、コーラス、民謡など)	11月3日(日・祝)
朗読	11月8日(金)

■出品者募集 ☎サンハート

募集内容	開催日
区民作品展(書、絵画、工芸、手芸、写真など)	11月16日(土)~19日(火)

☎生涯学習支援係 ☎954-6094 ☎955-3341



区役所1階

今月のるびーぎやらりーのご案内

旭区在住・在勤・在学の個人や団体の作品を展示しています。ぜひお立ち寄りください。

☎生涯学習支援係
☎954-6094
☎955-3341

展示日	展示内容
8月20日(火)~26日(月) ※23日(金)を除く	横浜旭ジャズまつり歴代ポスター展

※最終日は15時までとなります。 ※都合により、展示時間や内容は変更になる場合があります。

スポーツ

旭スポーツセンター

〒241-0011 川島町1983 ☎371-6105 ☎382-8044

休館日 8月19日(月)

※閉などでご確認ください。

●工事のお知らせ●10月~2025年1月、第2体育館の雨漏り対策工事を実施します。一部教室の実施時間・場所などが変更される場合があります。詳細は施設にお問い合わせください。

秋期定期教室(10月~12月開催)

持 動きやすい服装・上履き(種目により不要。要確認)・タオル・飲み物

申 8月26日(着)でHP、往(以下①~⑨を記入)または所定の応募用紙に記入してスポーツセンターへ。8月29日までに抽選結果を通知。対象・定員、料金などは、スポーツセンターへお問い合わせください。

曜日	大人対象教室	開催時間
月	骨盤エクササイズ	10時~10時50分
	韓国語を話そう	9時30分~10時30分
	【中級】韓国語を話そう	10時45分~11時45分
	深める陰ヨガ	11時~11時50分
火	健康マージャン	9時~10時45分
	バドミントン	
	転倒骨折予防	10時~10時50分
	フラダンス初級	11時~11時50分
	こり改善ヨーガ	12時~12時50分
水	卓球(火)	13時~14時45分
	キラっとはつらつ健康	9時30分~10時45分
	達筆への道(硬筆)	9時30分~11時
	スタイリッシュヨガ	11時~11時50分
	Kpop完コピマスター	12時~12時50分
	ココカラ元気クラブ	13時10分~14時
	ニコニコ機能体操	13時30分~14時30分
	ベーシックピラティス	19時30分~20時20分
	いつまでも健康(木)	9時15分~10時30分
	木	骨盤コンディショニング
卓球(金)		9時~10時45分
モリモリ健康力UP教室		9時~9時50分
金	いつまでも健康(金)第1部	
	いつまでも健康(金)第2部	10時~10時50分
	ベリーダンス	
	フラメンコ	11時~11時50分
土	フラダンス中級	11時~11時50分
	太極拳	12時~12時50分
土	いつまでも健康(土)	10時~10時50分

※駐車場に限りがあります。バイク・自転車・公共交通機関をご利用ください。

●令和6年度旭区民バスケットボール秋季大会

☎9月14日(土)~12月14日(土) ※[代表者会議]8月31日(土)女子:18時~、男女混成:18時30分~、男子:19時~ ☎旭スポーツセンター ☎旭区または近隣区在住・在勤・在学者のチーム(高校生以上) ¥1チーム4,500円(新規参加は500円増) ☎8月11日~22日(着) ※詳細は旭区スポーツ協会・旭スポーツセンター・みなくる・区役所2階22番窓口で8月5日から配付する要項・申込用紙参照
☎旭区スポーツ協会バスケットボール部事務局 伊澤
☎381-5647(19時~23時) ☎asahikusport.a.basketstaff@gmail.com
☎旭区スポーツ協会
☎370-6415(火曜13時~16時 ※8月13日を除く) ☎370-6416

●普通救命講習会 エイデー 心肺蘇生法・AED操作

☎9月29日(日)13時30分~(20分前受付開始) ☎旭スポーツセンター ☎区内在住・在勤・在学者または旭スポーツセンター利用者の18歳以上/先着40人 ¥1,200円(修了証の発行・更新希望者のみ) ☎8月11日~25日(着) ☎ ※詳細は旭スポーツセンター・みなくる・区役所2階22番窓口で8月5日から配付する案内・申込用紙参照
☎旭区スポーツ協会 ☎370-6415(火曜13時~16時 ※8月13日を除く) ☎370-6416 ☎asahi.s.a.staff@gmail.com

▶マークの凡例は7ページをご覧ください

【必要事項】行事名・〒住所・名前(ふりがな)・電話番号、往復はがきの場合は返信面

区民利用施設

休館日の表示は原則です。掲載されていない催しがあります。事前に☎などでご確認ください。

旭公会堂

〒241-0022 鶴ヶ峰1-4-12(区役所4階)
☎954-6154 ☎954-6170
休館 第4月曜(祝日は翌日)

●自主事業映画

(ラーゲリより愛を込めて)

🕒9月11日(水)①10時~②13時30分~
👤①②先着300人 申8月11日10時~直接

今川公園

〒241-0033 今川町96-2
☎☎366-9290

●夏休み昆虫観察会

🕒8月13日(火)10時~12時※雨天中止
👤小学3年生以上/先着10人
持 虫取り網・虫かご・虫眼鏡・筆記用具
申当日直接

●楽しい竹細工づくり

竹を使っておもちゃや道具を作って遊みましょう。

🕒8月22日(木)10時~12時
👤小学3年生以上 ¥500円 申当日直接

旭区民文化センター サンハート

〒241-0821 二俣川1-3
ジョイナステラス3(旧二俣川ライフ)5階
☎364-3810 ☎391-6930
☎sunheart@sunheart.info
☎https://sunheart.info/

●おはなしかい

🕒8月21日(水)10時30分~11時
👤未就学児と保護者 申当日直接

●第79回あさひ亭まねき寄席 「怪談噺の会」

柳家蟠丸“怪談噺”や古今亭今輔“新作怪談”をお届けします。

🕒8月24日(土)14時開演(30分前開場)
👤小学生以上/先着300人 ¥一般2,000円、高校生以下1,000円※当日各200円増、ペア券3,500円(前売りのみ) 申詳細は施設へ

●第13回サンハート・アンサンブル・コンクール

“室内楽部門”の開催です。

🕒【予選会】10月5日(土)時間未定
【本選】10月6日(日)時間未定
👤先着30組 ¥1組5,000円 申9月8日までに☎(必要事項)を記入、直接



こどもログハウス おおいけらんど

〒241-0001 上白根町910-3
☎951-8127 ☎465-6246
休館 第3月曜(祝日は翌日)

●夏の工作

ギター型の板に色を塗ってマイギターを作ろう!

🕒8月25日(日)10時~12時
👤中学生以下(未就学児は保護者同伴)/先着20人 申8月11日~24日に直接(☎11時~)

●2024あさひポッチャ ふれあい大会(予選会)

🕒9月8日(日)9時30分~11時30分
[本選大会]9月29日(日) 中学生以下(未就学児は保護者同伴)/先着8組(1組3~6人) 申8月12日~9月7日に直接(☎10時~)

男女共同参画センター横浜「フォーラム」

〒244-0816 戸塚区上倉田町435-1
☎862-5052 ☎865-4671
☎https://www.women.city.yokohama.jp/y
休館 第4木曜

※保育あり(👤生後2か月以上の未就学児 ¥有料 申開催日の4日前までに☎:862-4750)

●映像サロン 「草間彌生∞INFINITY」

🕒9月10日(火)①10時~11時20分②14時~15時20分
👤①②先着100人 ¥予約券900円、当日券1,100円(1回分)
申8月15日~HP、☎(862-5056)、直接※

●女性のためのこころのケア講座

テーマ:傷つきによる「喪失」と「グリーフ」

🕒9月10日(火)10時~12時
👤女性/25人 ¥600円 申当日直接
☎☎(862-5058)※

●ワード基礎(全2回)

🕒9月12日(木)・13日(金)10時~15時30分
👤女性/先着15人 ¥11,000円(2回分) 申8月16日~HP (☎9時30分~:862-4496)※

●ベビーヨガ&

産後のアーユルヴェーダ(全2回)

🕒10月8日・15日(各回火曜)10時~11時30分
👤生後2~11か月の赤ちゃんと母親/先着16組 ¥3,200円(2回分) 申9月2日~HP※

こども自然公園 青少年野外活動センター

〒241-0834 大池町65-1
☎811-8444 ☎812-5778
HPhttps://yokohama-sport.jp/kodomo-yc-ysa/
休館 第3月曜(祝日は翌日)

●ほのぼのファミリーキャンプ 秋

🕒9月28日(土)13時~29日(日)15時
👤6人以内の家族/抽選18組 ¥中学生以上6,300円、小学生5,800円、4歳以上の未就学児4,200円、3歳以下500円 申8月12日~26日(消)で往(必要事項・☎・📧(学年)を記入)、HP

上白根コミュニティハウス

〒241-0001 上白根町233-6
☎954-1691 ☎954-1692
休館 第3月曜(祝日は翌日)

●やさしいヨガ教室

🕒9月3日(火)10時~11時
👤先着20人 ¥400円 持動きやすい服装・上履き・タオル・飲み物・ヨガマットかバスタオル 申当日直接

●脳を鍛える! インナーマッスル体操

🕒9月5日(木)13時~14時30分
👤先着20人 ¥400円 持動きやすい服装・上履き・タオル・飲み物 申当日直接

●パソコン個人相談室

🕒9月9日(月)①13時30分~14時30分②14時40分~15時40分
👤①②先着3人 ¥500円(1回分) 申8月11日~直接(☎10時~)

鶴ヶ峰コミュニティハウス

〒241-0021 鶴ヶ峰本町1-16-1
☎953-2313 ☎489-5966
休館 第3月曜(祝日は翌日)

●健康マージャンサロン

🕒8月11日~9月8日の毎週日曜9時~15時
👤先着3組 申詳細は施設へ

●ちびっこランド

🕒8月11日~9月8日の毎週日曜9時~16時
👤未就学児と保護者 申当日直接

●おはなしランド

🕒8月12日、9月9日(各回月曜)10時30分~11時
👤幼児と保護者 申当日直接

●英語であそぼ!

🕒8月24日(土)10時30分~11時30分
👤幼児と保護者/先着10組 申8月11日10時~20日17時に☎、直接

●2024あさひポッチャ ふれあい大会(予選会)

🕒8月31日(土)9時30分~12時30分
[本選大会]9月29日(日) 先着8組(1組3~6人) 申8月11日10時~23日16時に☎、直接

●スマホ講座 基本とLINE編②

🕒9月5日(木)10時~12時
👤当施設で今年度当講座を受講していない人/先着10人 申8月13日10時~27日17時に☎、直接

●はじめてのシャドーボクシング(全5回)

🕒9月11日~11月13日の第2・4水曜13時30分~14時45分
👤先着12人 ¥2,500円(5回分) 申8月12日10時~9月4日17時に☎、直接

東希小コミュニティハウス

〒241-0826 東希望が丘155
☎363-2889 ☎489-3102
休館 火曜・金曜

●骨盤調整体操

🕒9月12日(木)10時~11時30分
👤18歳以上/先着20人 ¥300円 申8月22日~9月5日に直接(☎8月24日~)

横浜わかば学園コミュニティハウス

〒241-0801 若葉台2-1-1
☎☎922-3221
休館 火曜・金曜

●背骨コンディショニング(全3回)

🕒9月8日・15日・22日(各回日曜)10時~11時15分
👤18歳以上/先着12人 ¥1,500円(3回分) 申8月17日~直接

くぬぎ台小学校コミュニティハウス

〒240-0045 保土ヶ谷区川島町1374-1
☎☎371-7611
休館 火曜・金曜

●ビーズのネックレスづくり

🕒9月15日(日)10時~12時
👤先着12人 ¥1,200円 申8月15日~☎、☎(必要事項)を記入)

市沢地区センター

〒241-0014 市沢町9
☎371-6662 ☎371-6663
休館 第4月曜(祝日は翌日)

●いちさわおはなしの森

本の読み聞かせ、手指遊びをします。

🕒8月17日(土)10時30分~11時
👤未就学児と保護者/先着8組 申当日直接

●料理教室

旬の野菜を中心に使います。
🕒9月2日(月)10時~13時
👤18歳以上/先着12人 ¥1,800円 申8月12日~直接

以下広告スペースです。「広報よこはま」に掲載されている内容とは関係ありません。

今宿地区センター

〒241-0813 今宿町2647-2
☎392-1500 ㊟392-1501
休館 第2月曜(祝日は翌日)

●フリーアドバイス バドミントン

㊟8月18日(日)①9時15分～10時15分②10時15分～11時45分(①②15分前受付開始)㊟小学生以上の①初心・初級者②中・上級者/①②先着20人 ¥200円(1回分)㊟上履き・ラケット㊟当日直接

●フリーアドバイス 卓球

㊟8月24日(土)12時20分～14時40分(10分前受付開始)㊟小学生以上/先着16人 ¥200円㊟上履き・ラケット㊟当日直接

●キッズ! 草木染めに挑戦!

エコバッグを野菜で染めます! 小学1年生～1人で参加可。



写真はイメージです

㊟8月25日(日)10時～12時 ㊟小学生/先着12人 ¥800円㊟8月11日9時20分～直接(㊟翌日～)

●2024あさひポッチャふれあい大会(予選会)

㊟9月1日(日)13時～16時[本選大会]9月29日(日)㊟先着8組(1組3～6人)㊟8月11日9時20分～18日16時に直接(㊟翌日～)

●今宿サマーフェスタ

地元の皆さんの活動発表イベントです。㊟9月7日(土)・8日(日)10時～17時(8日は15時まで)㊟当日直接

希望が丘地区センター

〒241-0825 中希望が丘145-4
☎361-0424 ㊟361-0437
休館 第3月曜(祝日は翌日)

※直接(㊟翌日～)

●骨盤矯正体操(全8回)

㊟8月26日～12月9日の第2・4月曜10時～11時30分 ㊟18歳以上/先着60人 ¥4,000円(8回分)㊟8月11日～31日17時に※

●秋色のクラフトバック作り(全4回)

申込み5人以上で講座開催。㊟8月30日～9月27日の毎週金曜(9月13日を除く)12時30分～14時30分 ㊟18歳以上/先着8人 ¥3,000円(4回分)㊟8月11日～31日17時に※

●台湾朝ごはん

㊟9月25日(水)10時～12時45分 ㊟18歳以上/抽選12人 ¥1,800円 ㊟8月12日～18日17時に㊟直接



白根地区センター

〒241-0005 白根4-6-1
☎953-4428 ㊟953-4461
休館 第2月曜(祝日は翌日)

※直接(㊟10時～)

●人形劇

演目:「はらぺこあおむし」ほか。㊟8月17日(土)10時30分～11時15分 ㊟小学生以下(未就学児は保護者同伴)/先着30人 ㊟人形劇団げんき村㊟当日直接

●2024あさひポッチャふれあい大会(予選会)

㊟9月7日(土)9時15分～12時[本選大会]9月29日(日)㊟先着8組(1組3～6人)㊟8月11日～25日に※

●白根おもちゃ病院

㊟9月7日(土)10時～15時㊟直したいおもちゃ㊟当日直接

●スマホ入門編

㊟9月10日(火)10時～12時 ㊟18歳以上/先着10人 ㊟8月11日～30日に※

●ぷれいっぶほっぷだんす(全7回)

㊟9月12日～12月12日の第2・4木曜15時30分～16時15分 ㊟4歳以上の未就学児/抽選12人 ¥3,500円(7回分)㊟8月19日(消)で㊟(㊟必要事項・㊟年齢を記入)

●ヒップホップダンス(全7回)

㊟9月12日～12月12日の第2・4木曜①16時20分～17時20分②17時25分～18時25分 ㊟小学生/①②抽選15人 ¥3,500円(7回分)㊟8月19日(消)で㊟(㊟必要事項・学年を記入)

都岡地区センター

〒241-0031 今宿西町292-2
☎953-7211 ㊟953-7209
休館 第3月曜(祝日は翌日)

●筋膜リリース・美姿勢Ⅱ(全8回)

㊟9月～12月の第2・4火曜10時～11時10分 ㊟18歳以上/先着23人 ¥4,000円(8回分)㊟8月11日～25日に直接

●季節のフルーツケーキ

㊟9月11日(水)10時～12時30分 ㊟18歳以上/先着14人 ¥2,000円 ㊟8月11日～25日に直接



●開館30周年記念・人形劇

演目:「はらぺこあおむし」ほか。㊟9月14日(土)10時30分～11時10分 ㊟人形劇団げんき村㊟当日直接

若葉台地区センター

〒241-0801 若葉台3-4-2
☎921-2213 ㊟921-2225
休館 第4月曜(祝日は翌日)

※9時30分～直接

●わかばこどもおはなしかい

㊟8月17日(土)10時30分～11時 ㊟未就学児と保護者/先着5組㊟当日直接

●バドミントン教室

㊟8月17日(土)15時～17時(15分前受付開始)㊟小学生以上/先着15人 ¥500円(小学生200円)㊟当日直接

●おやおはなしかい

㊟8月27日(火)10時30分～11時 ㊟未就学児と保護者/先着10組㊟当日直接

●笑顔でズンバ! 2期(全9回)

㊟9月～10月の毎週木曜13時30分～14時20分 ㊟18歳以上/先着50人 ¥4,950円(9回分、初めての人は9月5日のみ500円で体験可)㊟8月16日※

●バランス健康体操(全10回)

㊟9月12日～12月12日の第1・2・4木曜10時30分～11時30分 ㊟18歳以上/先着12人 ¥6,000円(10回分)㊟8月24日※

老人福祉センター横浜市福寿荘

〒241-0005 白根2-33-2
☎953-5315 ㊟953-5317
休館 毎月最終火曜

●折り紙&おしゃべりタイム

㊟9月3日(火)13時～14時30分 ㊟60歳以上/先着20人 ¥200円㊟当日直接

●ごみの出し方勉強会

㊟①9月4日(水)②9月7日(土)12時30分～13時30分 ㊟60歳以上/①②先着20人㊟当日直接

●知って楽しい歴史講座

「横浜の怪物 高島嘉右衛門」㊟9月8日(日)10時30分～12時30分 ㊟先着25人 ¥200円㊟8月13日～直接

●令和6年度後期「趣味の教室」受講生募集

㊟10月～2025年3月 ㊟60歳以上 ㊟8月19日～28日(着)で㊟(㊟必要事項・㊟年齢・希望教室1つを記入)、直接

Table with 4 columns: 教室名, 日時, 定員, 教材費等. Rows include activities like '楽しもうウクレレ', 'わくわく折り紙', 'ボイストレーニング', etc.

●なごんでいきいき! おはなし会

㊟9月16日(月・祝)10時30分～11時 ㊟18歳以上/先着20人 ㊟旭・歌と読み語りの会なごみ㊟8月27日9時30分～㊟直接

●クラリネットコンサート

㊟9月22日(日・祝)14時～15時 ㊟先着100人 ¥500円㊟9月1日※

●元気に笑顔になるヨガ3期(全12回)

㊟10月1日～12月24日の毎週火曜(10月15日を除く)①12時15分～13時15分②13時30分～14時30分 ㊟18歳以上/①②先着14人 ¥6,600円(12回分)㊟9月3日※

●リフレッシュ体操上級コース3期(全10回)

㊟10月4日～12月20日の毎週金曜(11月1日・8日を除く)10時30分～12時 ㊟18歳以上/抽選60人 ¥5,500円(10回分)㊟8月30日9時30分～9月4日17時に㊟直接

●男の! 茶道教室

①茶道の歴史と基本精神②おもてなしのためのしつらえ③干菓子と抹茶 ㊟10月5日(土)10時～11時30分 ㊟男性/先着10人 ¥600円㊟9月7日※

●横浜歴史散策「神奈川湊を訪ねる」

㊟9月25日(水)8時45分～13時 ㊟相鉄線横浜駅2階改札口高島屋側集合、東神奈川駅解散 ㊟60歳以上/先着20人 ¥500円㊟8月13日～直接

●骨盤コンディショニング(全8回)

㊟10月～2025年1月の第1・3水曜13時30分～14時45分 ㊟60歳以上/抽選24人 ¥1,600円(8回分)㊟8月23日～31日(着)で㊟(㊟必要事項・㊟年齢を記入)、直接

●リンパ体幹ストレッチ(全8回)

㊟10月～2025年1月の第1・3木曜13時30分～14時45分 ㊟60歳以上/抽選24人 ¥1,600円(8回分)㊟8月23日～31日(着)で㊟(㊟必要事項・㊟年齢を記入)、直接

以下広告スペースです。「広報よこはま」に掲載されている内容とは関係ありません。

健診などのご案内

◆原則として毎月11日以降の健診などを掲載しています ◆有料表示のないものは原則無料です ◆市外居住者は受診できません ◆予約制の予約開始時間は8時45分です ◆詳細は電話でお問い合わせください ◆掲載しているイベントなどは、中止・延期になる可能性がありますので、参加の際にはお問い合わせください

種類	日時	会場	内容・費用など
● 健康づくり係 ☎954-6146 ☎953-7713 ●			
乳幼児食生活健康相談 予約制	9月4日(水)	区役所 3階	子どもの食生活に関する相談(30分程度) 申 8月13日～
離乳食教室 予約制			栄養士の話と実演 申 7～8か月児と初めて育児をする保護者/先着20組 申 8月13日～
ピカピカ1歳児☆ 歯みがき教室 予約制	9月13日(金)	区役所 3階	むし歯予防の話、歯磨きの方法など 申 2023年3月～2024年3月生まれの子どもと保護者/先着16組 申 8月13日～
生活習慣病予防相談 予約制	8月22日(木)	区役所 3階	糖尿病や高血圧などの生活習慣病予防のための生活習慣や禁煙、食生活、口腔ケアなどについて、保健師・栄養士・歯科衛生士が個別に相談をお受けします。 申 随時
	9月3日(火)		
● こども家庭係 ☎954-6151 ☎951-4683 ●			
乳幼児健診	4か月児	8月23日、9月6日 (各回金曜)	区役所 3階 詳細は個別通知をご覧ください。
	1歳 6か月児	8月20日、9月3日 (各回火曜)	
	3歳児	8月22日、9月5日 (各回木曜)	
乳幼児歯科相談・ 妊産婦歯科相談 予約制	8月27日、9月24日 (各回火曜)	13時30分～ 14時45分	〈乳幼児〉0歳児～未就学児の歯科健診、歯科相談、歯磨きのアドバイスなど 〈妊産婦(妊娠中・産後1年未満の人)〉歯科相談 申 随時
● 子育て支援担当 ☎954-6150 ☎951-4683 ●			
母親教室(両親教室) (全3回) 予約制	9月3日・10日・ 17日(各回火曜)	14時～16時	区役所 3階か 4階 妊娠・出産・育児の学習を行います。※原則として初産婦を対象。(第3回は父親も参加できます。) 申 随時 電子申請 横浜市旭区 母親教室 検索

子どもについての相談は「こども家庭相談」へ ☎954-6160 ☎951-4683 **申** 保健師、助産師、社会福祉職など

よこはま動物園

ズーラシア

だより

Vol.200

〒241-0001
上白根町1175-1
☎959-1000(総合案内所)

**8月11日～
9月10日の休園日**

毎週火曜



絶滅危惧種アジアゾウ



▲扇風機で涼む
スノーゴッド



▲シャワーを浴びて
汗を流します

8月のおすすめ

ナイトズーラシア

「よこはま夜の動物園」開催日は、開園時間を20時まで延長します! 普段は見られない動物たちの姿をご覧ください。

申 8月の毎週土曜・日曜、8月12日(月・休)



▲過去の様子



旭区地域子育て支援拠点

開館時間: 10時～16時
休館日: 原則毎週日曜・月曜・祝日
※ **申** などをご確認ください。

◆ひなたぼっこ
二俣川1-67-4
☎442-3886 ☎442-3896

◆サテライト
鶴ヶ峰1-7-10ライオンズプラザ鶴ヶ峰3階
☎752-8881 ☎752-8990

「ひなたぼっこ」は親子で自由に遊べる広場です。子育ての相談をしたり、子育てに関するさまざまな情報を入手したりする場所としても利用できます。また、子育て支援に関わる団体のチラシなどを収集し提供しています。

専門相談員による相談は、事前予約制です。
詳細は**申** またはチラシでご確認ください。



申 は
こちら▶

● 専門相談 普段気になっている心配事を話してみませんか。

種類	日時	申込み(申 、直接)
ひなたぼっこ	公認心理師 ①8月28日(水)10時～11時30分 ②9月13日(金)10時～11時30分	①8月14日～ ②8月30日～
	管理栄養士 9月3日(火)10時～11時30分	8月20日～
	助産師 9月10日(火)13時30分～15時	8月27日～
サテライト	公認心理師 ①9月5日(木)10時～11時30分 ②9月19日(木)10時～11時30分	①8月22日～ ②9月5日～
	管理栄養士 9月20日(金)13時30分～15時	9月6日～
	助産師 ①8月28日(水)10時～11時30分 ②9月25日(水)10時～11時30分	①8月14日～ ②9月11日～
保育・教育 コンサル	9月13日(金)10時～11時30分	8月30日～

横浜子育てサポートシステム

子育てを援助したい人と援助を受けたい人に向けた入会説明会を実施しています。**申** からお申し込みください。ご都合が合わない場合はお問い合わせください。
☎442-3038 (火～土曜9時～17時)

横浜子育てパートナー

子育て期の悩み事の相談や、子育てに関する情報を提供します。電話でも受け付けています。
☎【ひなたぼっこ】489-6170 【サテライト】752-8354 (火～土曜10時～16時)



子ども・子育て応援特設サイト



▲ **申** はこちら