



# 青葉区民 防災必携

～横浜市浸水ハザードマップ～

青葉区民防災必携は、台風や大雨の際の「内水」、「洪水」、「土砂災害」の各危険箇所や、避難情報の内容等を記載した横浜市浸水ハザードマップと、大地震が発生した際の避難行動や、自宅の安全対策等について、一つにまとめたものです。  
大地震や風水害による危険を事前に把握し、日ごろからご家族や地域の方と話し合うことでいざという時に備えましょう。

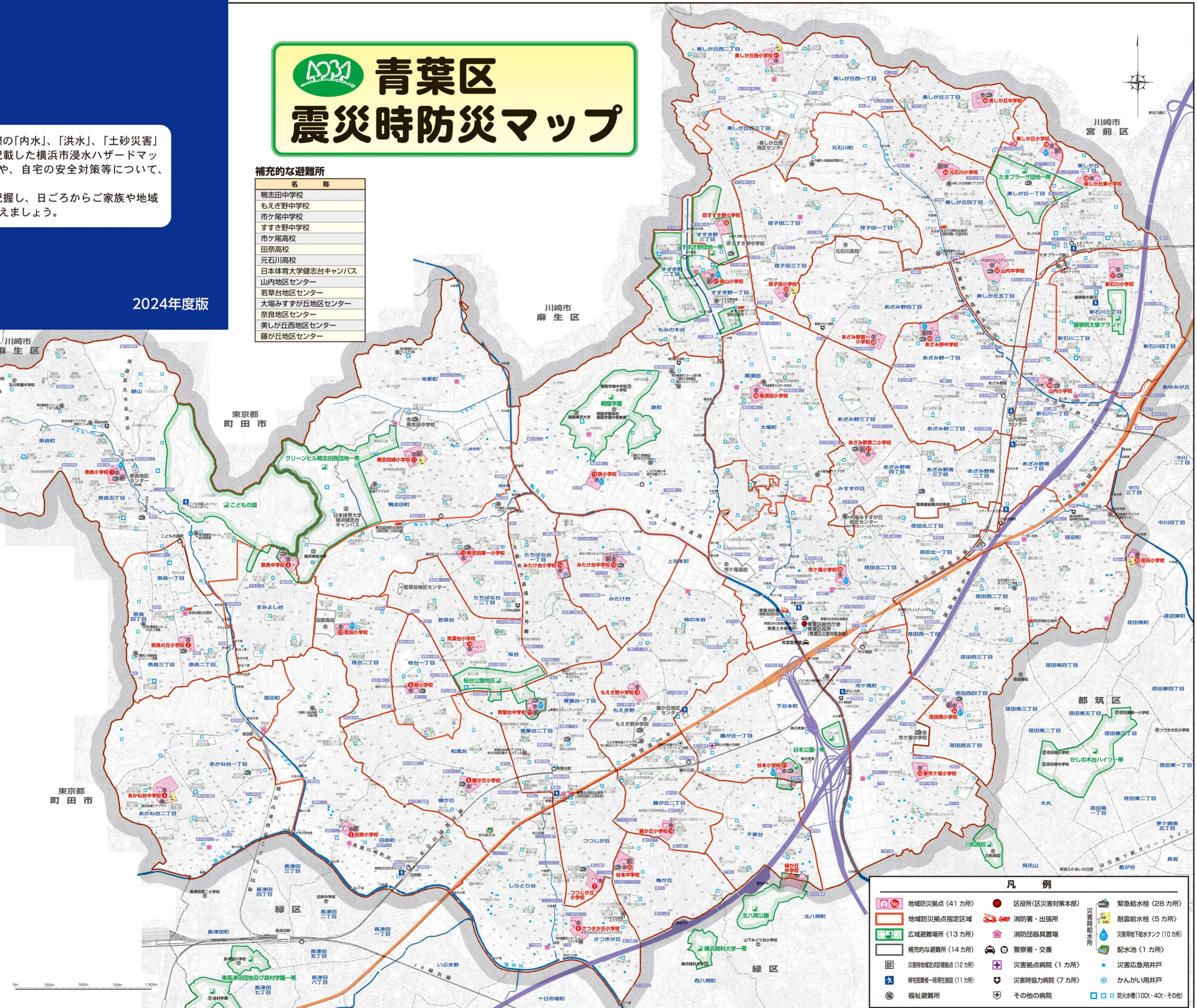
2024年度版

### 広域避難場所

名	称
こどもの国	
グリーンヒル朝志田西園地一帯	
桜台公園地区	
桐蔭学園	
すすき野団地一帯	
たまプラーザ団地一帯	
慶学院大学グラウンド	
かしの木台ハイタワー一帯	
川和高校	
横浜商科大学一帯	
南長津田団地及び森村学園一帯	
谷本公園一帯	
北八幡公園	

### 地域防災拠点一覧

No	地域防災拠点名	所在地	電話番号
①	奈良小学校	青葉区 奈良町1541-2	962-1063
②	奈良の丘小学校	奈良二丁目29-1	962-5391
③	奈良中学校	すみよし台36-3	962-2753
④	あかね台中学校	あかね台二丁目8-2	965-5010
⑤	田奈小学校	田奈町51-13	981-0009
⑥	さつきが丘小学校	さつきが丘8	974-1091
⑦	つつしが丘小学校	つつしが丘34	981-7117
⑧	緑が丘小学校	緑が丘29	983-1067
⑨	緑小学校	緑台一丁目4	961-7211
⑩	田田小学校	緑台二丁目36	961-7651
⑪	朝志田小学校	朝志田町532	962-2261
⑫	朝志田第一小学校	朝志田町805-6	962-2750
⑬	鉄小学校	鉄町427	971-4016
⑭	みたけ台小学校	みたけ台18	971-9921
⑮	みたけ台中学校	みたけ台30	971-6431
⑯	青葉台小学校	桜台47	983-1061
⑰	青葉台中学校	青葉台二丁目25-2	983-1062
⑱	もえぎ野小学校	もえぎ野16	973-4044
⑲	藤が丘小学校	藤が丘二丁目30-3	971-4121
⑳	谷本中学校	梅が丘5	973-7108
㉑	谷本小学校	藤が丘一丁目55-10	973-7109
㉒	緑が丘中学校	千草台50-1	973-5316
㉓	東市ヶ尾小学校	市ヶ尾町519	973-2690
㉔	荏田西小学校	荏田西町丁5-1	911-4481
㉕	荏田小学校	荏田南町694	911-0149
㉖	市ヶ尾小学校	青葉区 市ヶ尾町1632-1	973-5722
㉗	あざみ野第二小学校	あざみ野三丁目29-3	902-4866
㉘	あざみ野第一小学校	あざみ野四丁目6-1	902-7151
㉙	あざみ野中学校	あざみ野一丁目29-1	902-4836
㉚	黒須田小学校	黒須田34-1	972-0755
㉛	鶴山小学校	すすき野一丁目6-4	902-7161
㉜	旧すすき野小学校	すすき野三丁目4-1	901-5896
㉝	荏子田小学校	荏子田三丁目8-9	901-3331
㉞	元石川小学校	美しが丘四丁目31-1	902-1821
㉟	山内小学校	美しが丘五丁目4	901-0030
㊱	新石川小学校	新石川一丁目20-1	911-0003
㊲	美しが丘東小学校	美しが丘二丁目25	901-0931
㊳	美しが丘小学校	美しが丘二丁目29	901-3408
㊴	美しが丘中学校	美しが丘三丁目41-1	901-6758
㊵	美しが丘西小学校	美しが丘二丁目48-1	902-0450



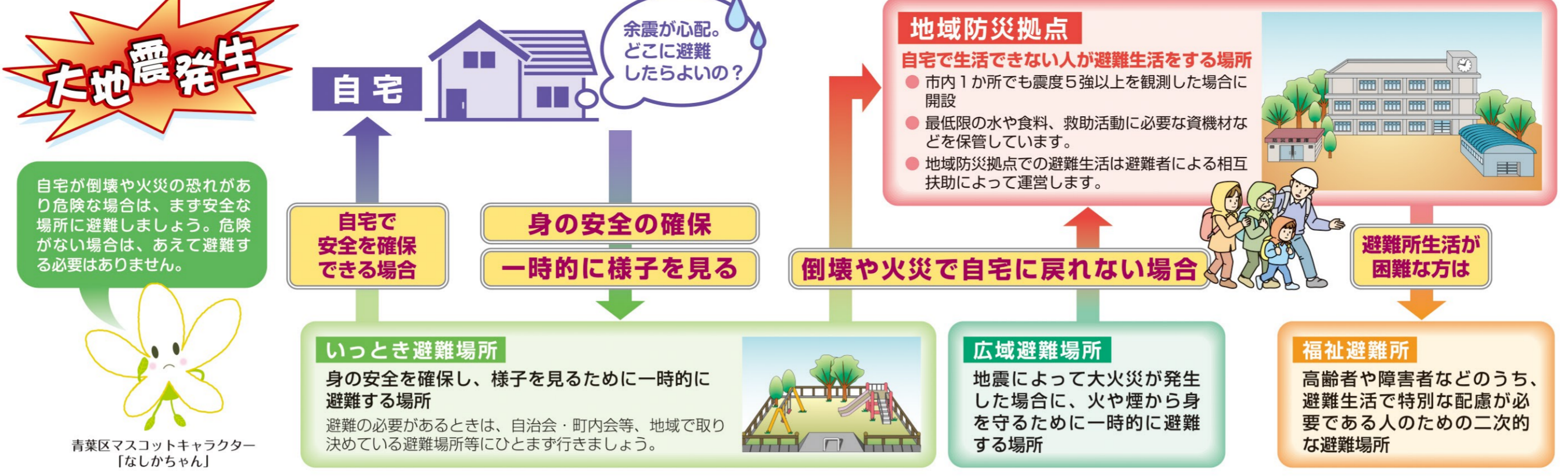
## 青葉区 震災時防災マップ

### 補充的な避難所

名	称
朝志田中学校	
もえぎ野中学校	
市ヶ尾中学校	
すすき野中学校	
市ヶ尾高校	
田奈高校	
元石川高校	
日本体育大学朝志田キャンパス	
山内地区センター	
若草台地区センター	
大場みずが丘地区センター	
奈良地区センター	
美しが丘西地区センター	
藤が丘地区センター	

### 凡例

① 地域防災拠点 (41カ所)	⑩ 区役所 (区災害対策本部)	⑲ 緊急給水栓 (28カ所)
② 地域防災拠点指定区域	⑪ 消防署・出張所	⑳ 緊急給水栓 (5カ所)
③ 広域避難場所 (13カ所)	⑫ 消防器具置場	㉑ 災害時下水タンク (10カ所)
④ 補充的な避難所 (14カ所)	⑬ 警察署・交番	㉒ 配水池 (1カ所)
⑤ 被災地域定着拠点 (12カ所)	⑭ 災害拠点病院 (1カ所)	㉓ 災害応急用戸
⑥ 被災地域一時滞在 (11カ所)	⑮ 災害時協力病院 (7カ所)	㉔ かんがい用戸
⑦ 福祉避難所	⑯ その他の病院	㉕ 取水機1001・401・その他



## 災害時の情報収集

### 青葉区防災情報専用ダイヤル

地震や台風などの緊急情報や避難所の開設情報などを、音声案内にてお知らせします。  
災害時に必要な情報をすぐに入手できるので、お問い合わせの際は  
この番号をご利用ください。

**TEL 050-3627-5800**

番号を電話帳に登録しておけば、すぐに情報を確認出来るから、いざという時も安心だね!

### 災害用伝言ダイヤル

災害時に被災地への通信が増加し、つながりにくい状況になった場合に提供が開始される声の伝言板です。

### ご利用方法

- \* [17] をダイヤルし、利用ガイダンスにしたがって伝言の録音・再生をおこなってください。
- \* 録音された伝言は被災地の方の電話番号を知っている全ての方が聞かれます。

録音の場合は1をダイヤル 再生の場合は2をダイヤル

被災地の方の電話番号を市外局番からダイヤル

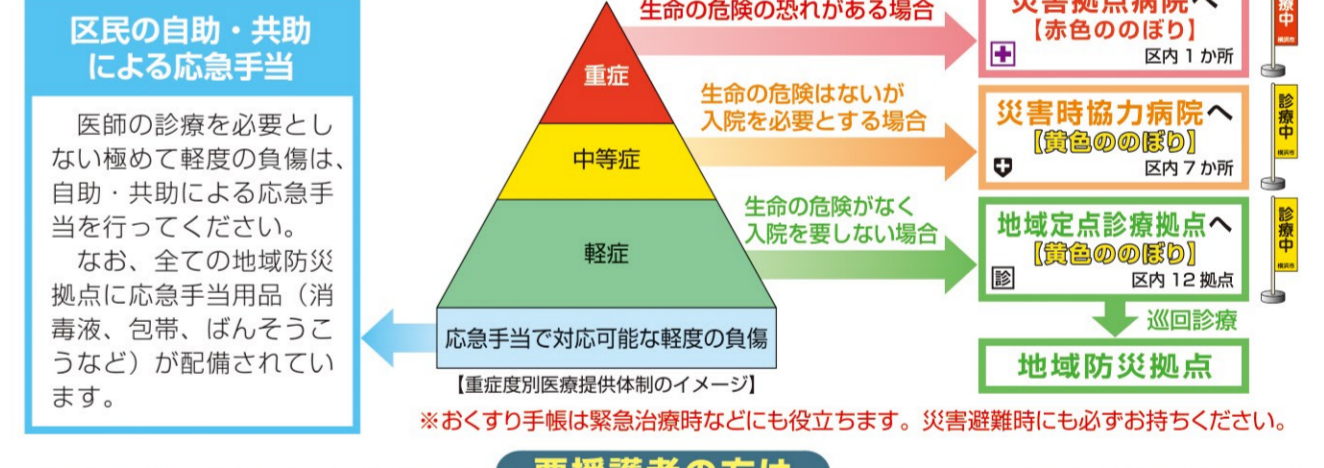
録音 1をダイヤル 再生

9を入力

### お問合せ先 (平常時)

お問合せ内容	取り扱い部署	電話番号
地域防災・避難等に関する事	青葉区役所総務課	978-2213
人命救助・救急に関する事	青葉消防署	974-0119
道路・下水道・公園に関する事	青葉土木事務所	971-2300
崖に関する事	横浜市建築局建築防災課	671-2948
交通規制に関する事	青葉警察署	972-0110
河川管理区間の河川に関する事	国土交通省関東地方整備局京浜河川事務所	503-4000
県管理区間の河川に関する事	神奈川県横浜川崎治水事務所	411-2500
市管理区間の河川に関する事	横浜市下水道河川局河川管理課	671-2855
内水 内水に関する事	横浜市下水道河川局マネジメント推進課	671-2838
洪水・高潮ハザードマップ全般について	横浜市総務局危機管理室地域防災課	671-2011
内水ハザードマップ全般について	横浜市下水道河川局マネジメント推進課	671-2838

## 災害時の医療体制



### おあは災害ネット

おあは災害ネットは、災害発生時に一人では避難が困難な高齢者や障害のある人(災害時要援護者)に近隣の助け合いが行えるよう、あらかじめ要援護者の情報を登録し、共有するためのシステムです。  
登録は地域の担当民生委員にお申込みください。

要援護者の方は

## 自宅の安全対策

●わが家を守ろう…災害時に自宅の生活空間を守るためにも、家の中の安全対策は不可欠です。家の中を点検し、必要な対策をしましょう。

**扉・戸締り**  
扉が閉って居る等が飛び出ないように、留め金具等を取りつける。

**家具**  
大きな家具は倒れてこないように、家具転倒防止器具でしっかりと固定する。

**窓ガラス**  
ガラスに飛散防止フィルムを貼る。

**テレビ**  
テレビや台をしっかりと固定する。

**その他**  
防災マット

○在宅避難とは  
地域防災拠点(指定避難所)は、家屋倒壊等で自宅での生活することが困難な方が避難生活をする場所です。そのため、自宅が無事だった方は、避難所には行かずそのまま自宅での生活(在宅避難)をします。  
避難所では災害発生直後、プライベートな空間を確保することが難しく、環境の違いによって非常にストレスのたまる生活をしなければなりません。そのため、自宅ですっきり備蓄することや、家の中の安全性を高めることで、在宅避難をできるようにすることが大切です。  
※ただし区役所からの様々な情報や食料などは、地域防災拠点に届けられるので、これらは「地域防災拠点の避難者」と「在宅避難者」で共有します。