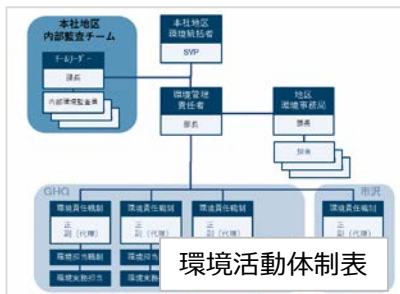


日産自動車株式会社 グローバル本社 (西区: 10回目)

分別排出の徹底・従業員への環境教育の実施

- 各階資源ステーションに分別質問用ボード設置
- ISO14001における環境実施体制の構築
- 分別パンフレットで分別間違い例を教育
- 環境定例会の実施 (毎月)
- 危険廃棄をチェックし是正指導



再資源化の推進・発生抑制の推進

- 従業員入退記録から喫食予測し社食調理調節
- 生ごみ処理機設置によるたい肥化対応
- ご飯の小盛り対応と食堂内飯炊による食品ロス減



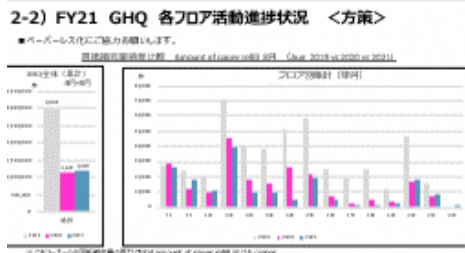
プラスチック対策の推進

- 印刷ロスなどのリサイクル素材を原料としたビニール袋を活用



紙ごみの減量化の推進

- プロジェクターを設置しペーパーレス会議化
- 紙使用量のモニタリング



社会貢献活動

- コロナ禍の安全性を考慮したビル周辺地域のゴミ拾い

