

戸塚区土砂災害ハザードマップ(北部)

戸塚区 2021年12月発行

(土砂災害警戒区域 2021年5月14日 告示時点 土砂災害特別警戒区域 2021年5月14日 告示時点)

戸塚区のマスコット ウナシー

(注意) 戸塚区以外の他行政区の土砂災害警戒区域及び土砂災害特別警戒区域についてはそれぞれの土砂災害ハザードマップで確認してください。

凡 例	
	土砂災害警戒区域
	土砂災害特別警戒区域
★	「土砂災害警戒情報」の発表とともに「避難指示」を発令した際に開設される避難場所
●	指 定
○	一 部 指 定
---	区 界
---	町 丁 界
J R	J R 駅
私鉄	私鉄駅
市営地下鉄	市営地下鉄駅

指定緊急避難場所一覧(土砂災害時)

「指定緊急避難場所」は、切迫した災害の危険から逃れるための場所で、災害の種類ごと(洪水・土砂災害・地震など)について指定しています。
 災害規模、状況によって開設を判断するため、災害が発生しても、すべての避難場所を開設するとは限りません。
 避難の際は、行政(市・区ホームページ、横浜市防災情報Eメール、広報車両等)からの避難情報を確認しましょう。

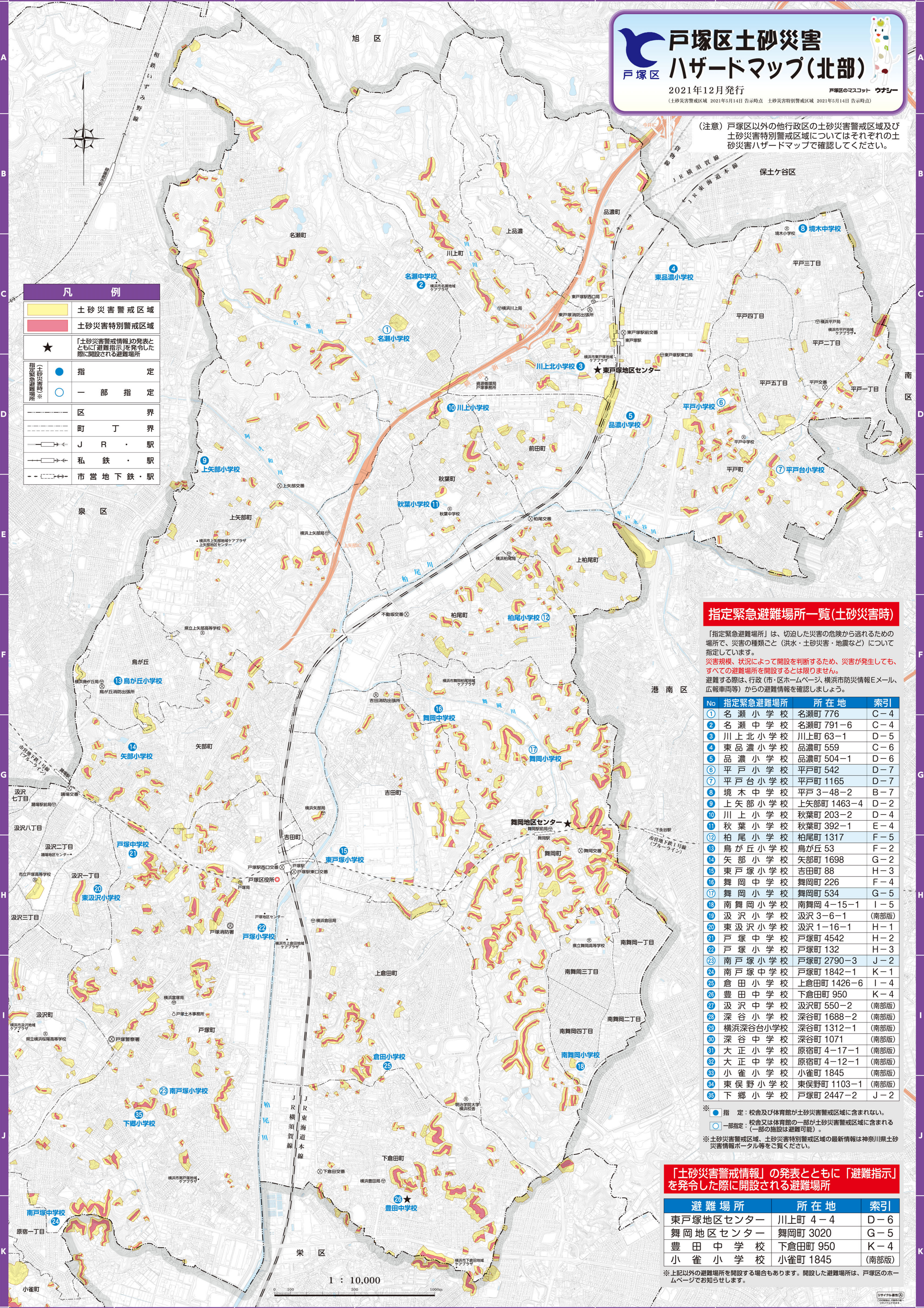
No	指定緊急避難場所	所在地	索引
①	名瀬小学校	名瀬町 776	C-4
②	名瀬中学校	名瀬町 791-6	C-4
③	川上北小学校	川上町 63-1	D-5
④	東品濃小学校	品濃町 559	C-6
⑤	品濃小学校	品濃町 504-1	D-6
⑥	平戸小学校	平戸町 542	D-7
⑦	平戸台小学校	平戸町 1165	D-7
⑧	境木中学校	平戸3-48-2	B-7
⑨	上矢部小学校	上矢部町 1463-4	D-2
⑩	川上小学校	秋葉町 203-2	D-4
⑪	秋葉小学校	秋葉町 392-1	E-4
⑫	柏尾小学校	柏尾町 1317	F-5
⑬	鳥が丘小学校	鳥が丘 53	F-2
⑭	矢部小学校	矢部町 1698	G-2
⑮	東戸塚小学校	吉田町 88	H-3
⑯	舞岡中学校	舞岡町 226	F-4
⑰	舞岡小学校	舞岡町 534	G-5
⑱	南舞岡小学校	南舞岡 4-15-1	I-5
⑲	汲沢小学校	汲沢 3-6-1 (南部版)	
⑳	東汲沢小学校	汲沢 1-16-1	H-1
㉑	戸塚中学校	戸塚町 4542	H-2
㉒	戸塚小学校	戸塚町 132	H-3
㉓	南戸塚小学校	戸塚町 2790-3	J-2
㉔	南戸塚中学校	戸塚町 1842-1	K-1
㉕	倉田小学校	上倉田町 1426-6	I-4
㉖	豊田中学校	下倉田町 950	K-4
㉗	汲沢中学校	汲沢町 550-2 (南部版)	
㉘	深谷小学校	深谷町 1688-2 (南部版)	
㉙	横浜深谷台小学校	深谷町 1312-1 (南部版)	
㉚	深谷中学校	深谷町 1071 (南部版)	
㉛	大正小学校	原宿町 4-17-1 (南部版)	
㉜	大正中学校	原宿町 4-12-1 (南部版)	
㉝	小雀小学校	小雀町 1845 (南部版)	
㉞	東俣野小学校	東俣野町 1103-1 (南部版)	
㉟	下郷小学校	戸塚町 2447-2	J-2

※ ● 指定: 校舎及び体育館が土砂災害警戒区域に含まれない。
 ○ 一部指定: 校舎又は体育館の一部が土砂災害警戒区域に含まれる(一部の施設は避難可能)。
 ※ 土砂災害警戒区域、土砂災害特別警戒区域の最新情報は神奈川県土砂災害情報ポータル等をご覧ください。

「土砂災害警戒情報」の発表とともに「避難指示」を発令した際に開設される避難場所

避難場所	所在地	索引
東戸塚地区センター	川上町 4-4	D-6
舞岡地区センター	舞岡町 3020	G-5
豊田中学校	下倉田町 950	K-4
小雀小学校	小雀町 1845	(南部版)

※ 上記以外の避難場所を開設する場合があります。開設した避難場所は、戸塚区のホームページでお知らせします。



1 : 10,000