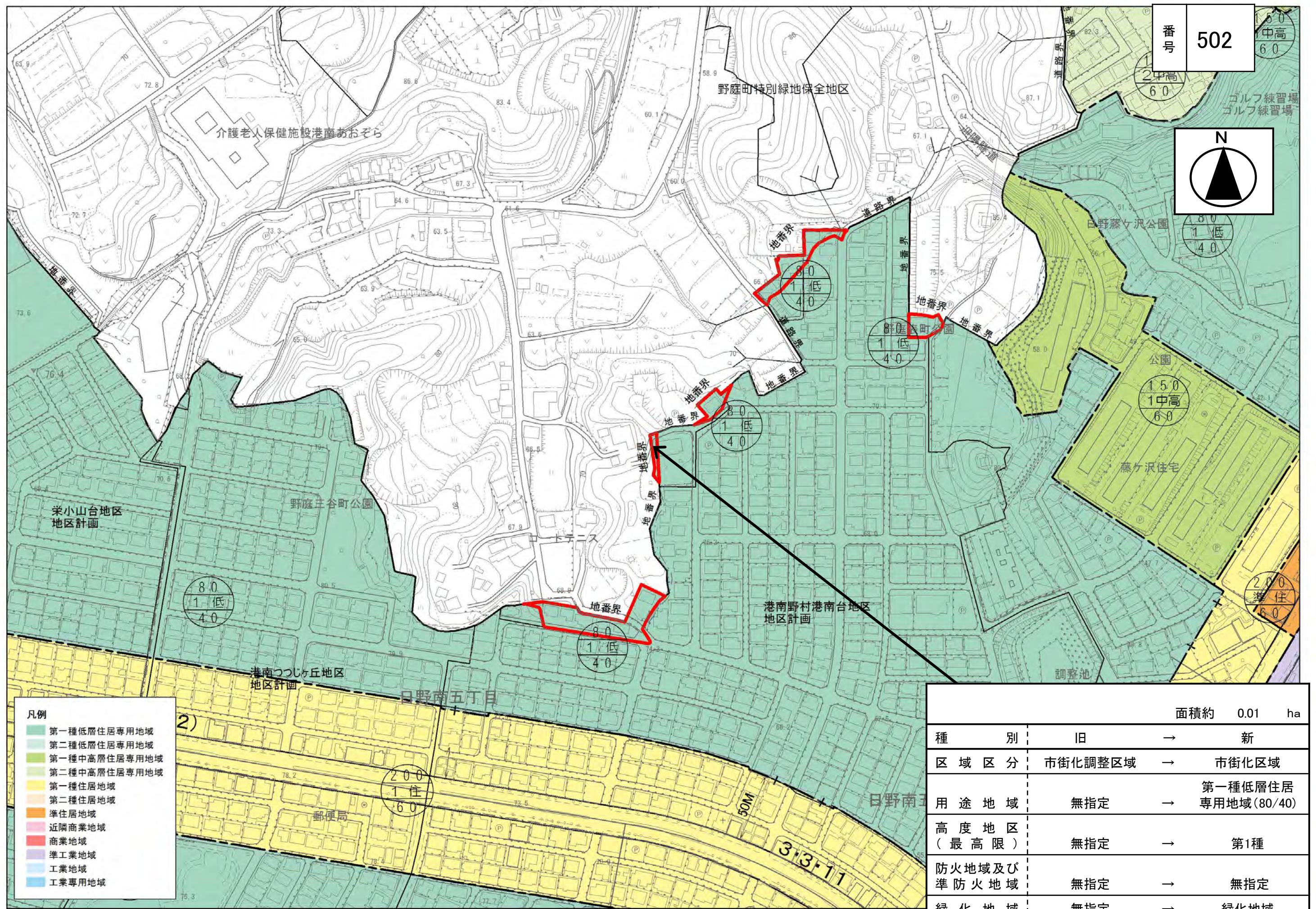
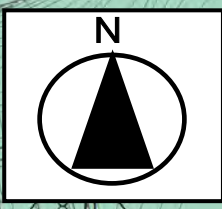


番号 502

中高 6.0



- 凡例
- 第一種低層住居専用地域
 - 第二種低層住居専用地域
 - 第一種中高層住居専用地域
 - 第二種中高層住居専用地域
 - 第一種住居地域
 - 第二種住居地域
 - 準住居地域
 - 近隣商業地域
 - 商業地域
 - 準工業地域
 - 工業地域
 - 工業専用地域

		面積約 0.01 ha	
種別	旧	→	新
区域区分	市街化調整区域	→	市街化区域
用途地域	無指定	→	第一種低層住居専用地域(80/40)
高度地区(最高限)	無指定	→	第1種
防火地域及び準防火地域	無指定	→	無指定
緑化地域	無指定	→	緑化地域