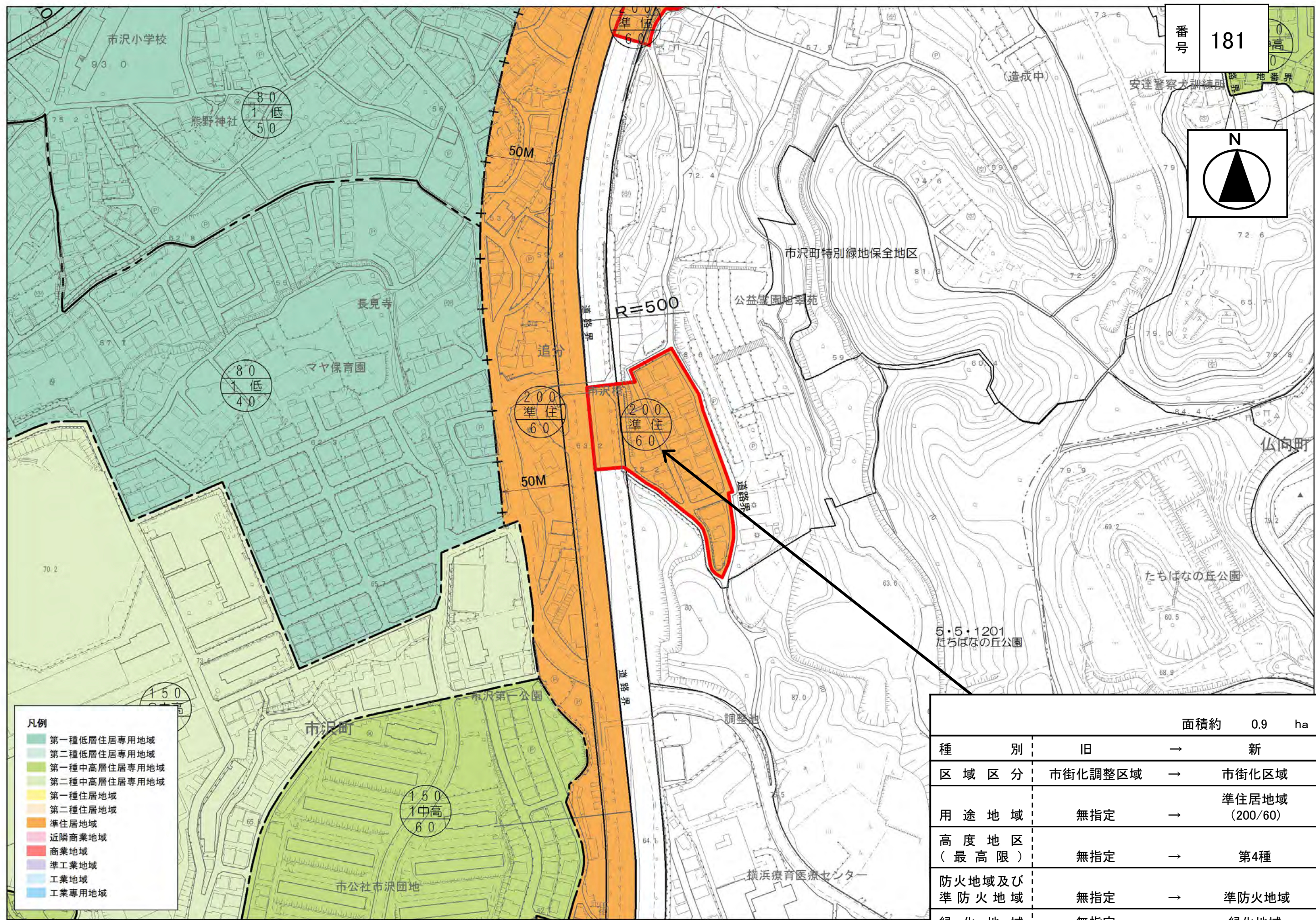
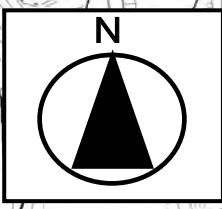


番号 181



凡例

第一種低層住居専用地域
第二種低層住居専用地域
第一種中高層住居専用地域
第二種中高層住居専用地域
第一種住居地域
第二種住居地域
準住居地域
近隣商業地域
商業地域
準工業地域
工業地域
工業専用地域

		面積約	0.9	ha
種別	旧	→	新	
区域区分	市街化調整区域	→	市街化区域	
用途地域	無指定	→	準住居地域 (200/60)	
高度地区 (最高限)	無指定	→	第4種	
防火地域及び 準防火地域	無指定	→	準防火地域	
緑化地域	無指定	→	緑化地域	