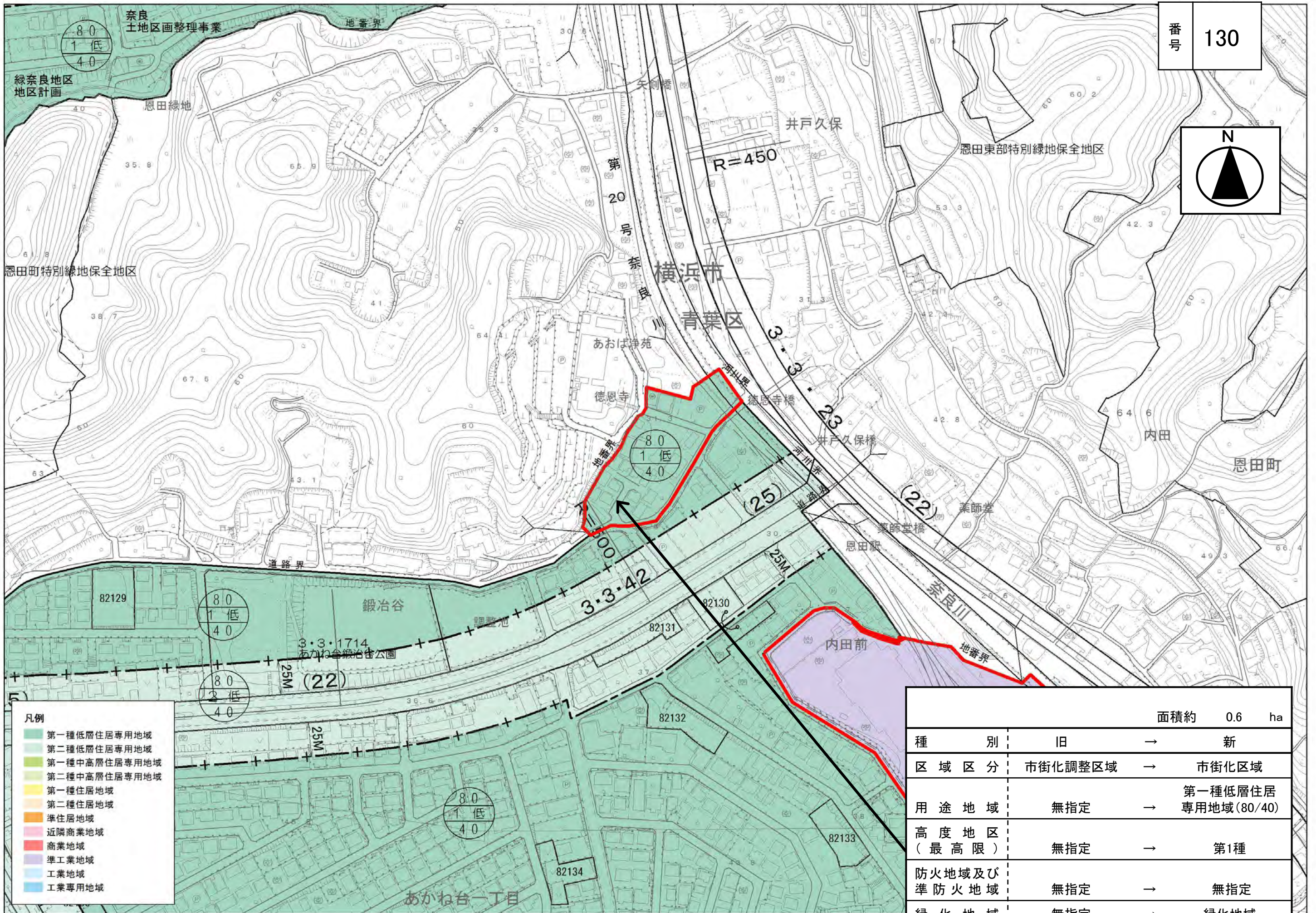
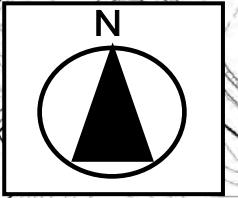


番号 130



種 別	旧	→	新	面積約 0.6 ha
区域区分	市街化調整区域	→	市街化区域	
用途地域	無指定	→	第一種低層住居 専用地域(80/40)	
高度地区 (最高限)	無指定	→	第1種	
防火地域及び 準防火地域	無指定	→	無指定	
緑化地域	無指定	→	緑化地域	

- 凡例
- 第一種低層住居専用地域
 - 第二種低層住居専用地域
 - 第一種中高層住居専用地域
 - 第二種中高層住居専用地域
 - 第一種住居地域
 - 第二種住居地域
 - 準住居地域
 - 近隣商業地域
 - 商業地域
 - 準工業地域
 - 工業地域
 - 工業専用地域

