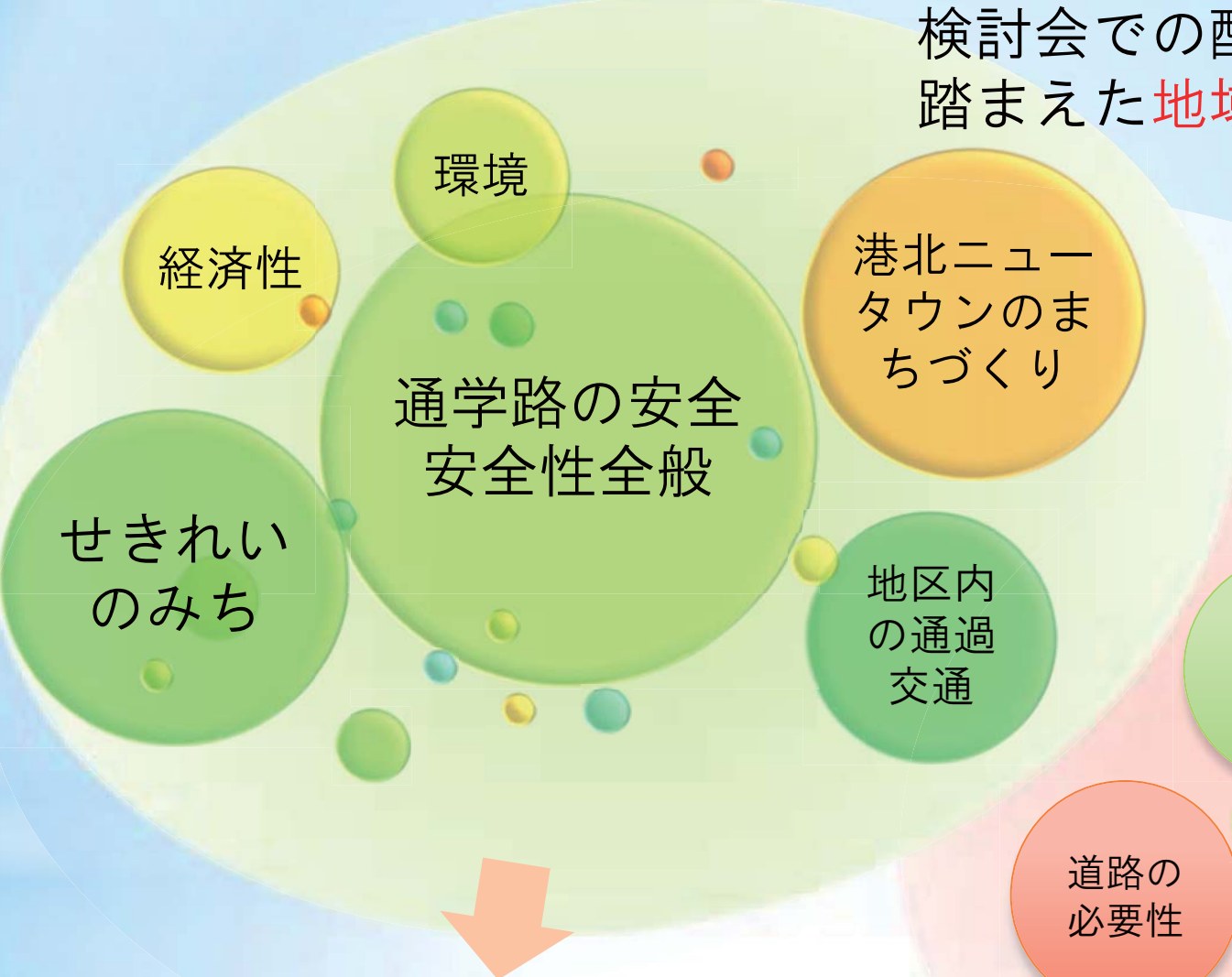


# ■ 計画案について(判断のポイント)

検討会での配慮事項を踏まえた地域の視点



横浜市の全市的な視点



当該箇所との関連性や、地形条件、各項目の重要度など十分考慮して、**計画案を策定**

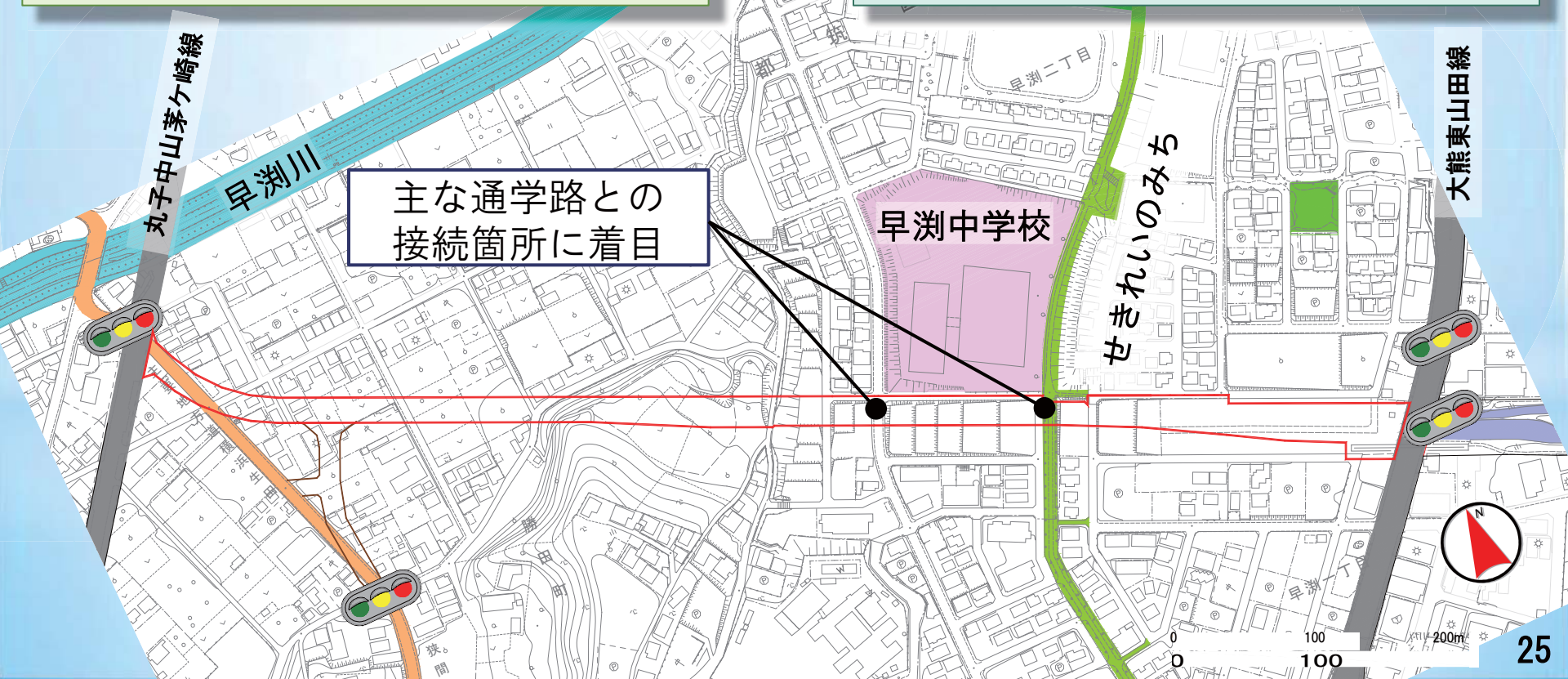
# ■ 計画案について(判断のポイントと反映 例1)

## 配慮事項

- 通学路の安全対策
- 歩行者の安全確保

## 計画案の判断ポイント

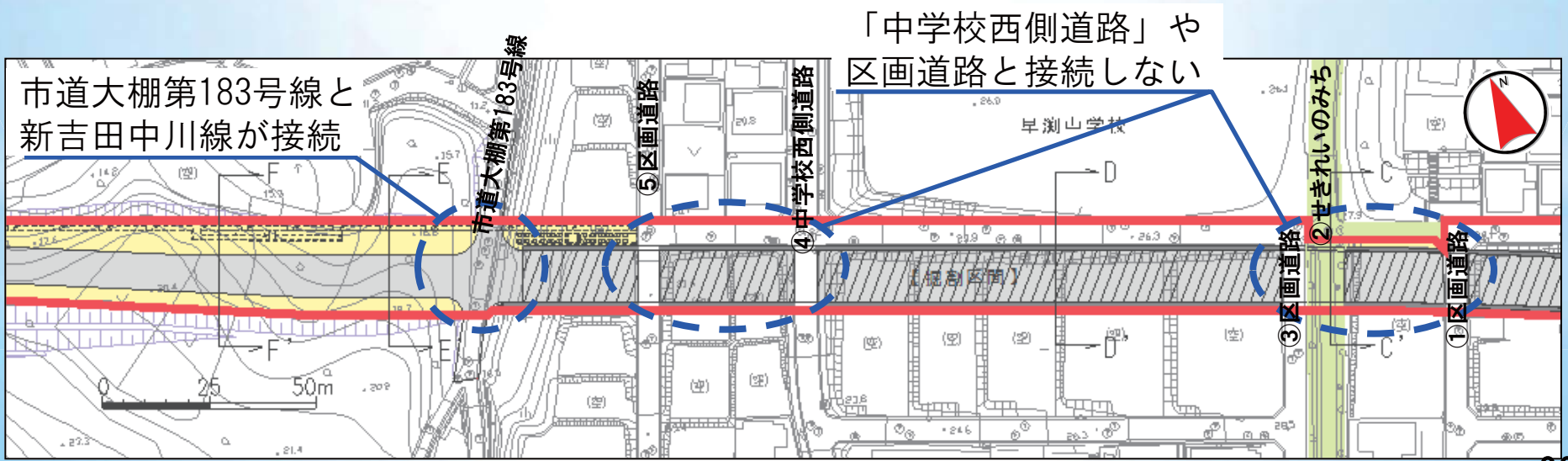
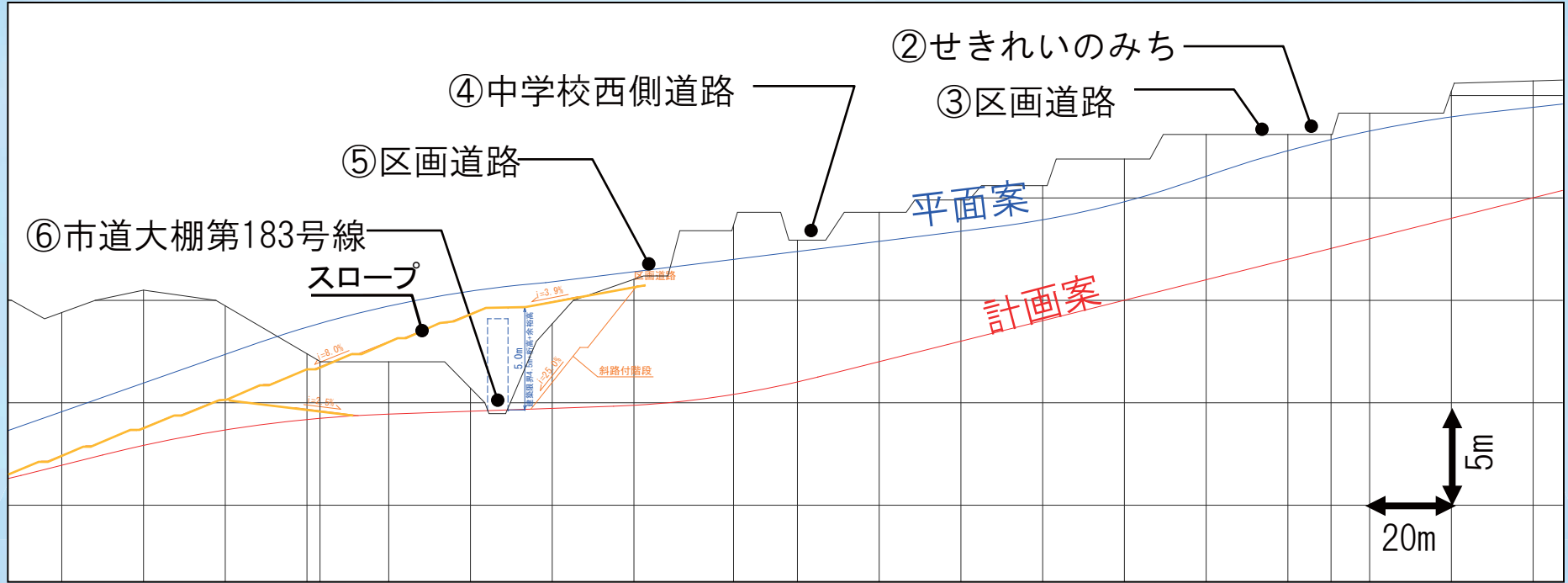
- ・ 朝夕の**通学状況**を確認
- ・ 新吉田中川線との**接続箇所**など



主な通学路との  
接続箇所に着目

早洩中学校

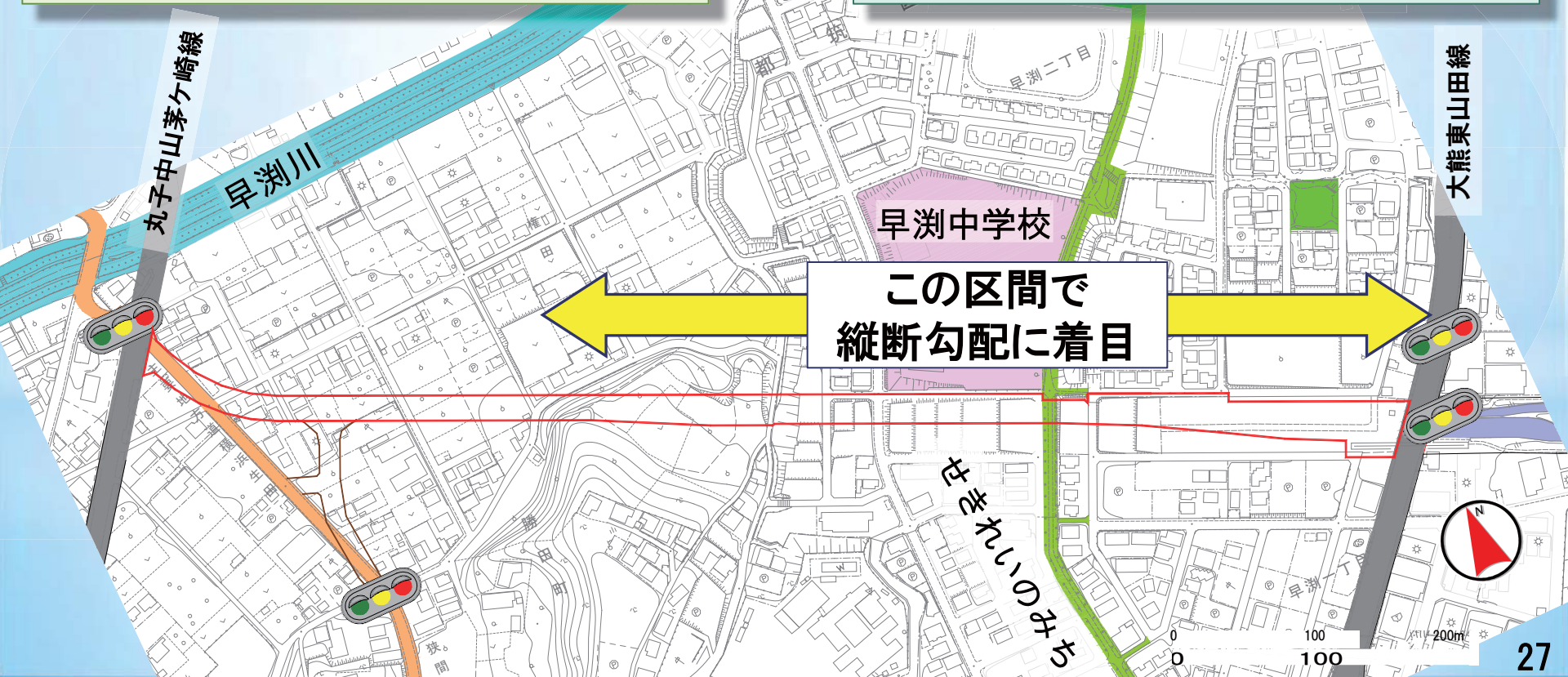
# ■ 計画案について(判断のポイントと反映 例1)



# ■ 計画案について(判断のポイントと反映 例2)

- ## 配慮事項
- インターチェンジに接続する道路
  - 道路の勾配

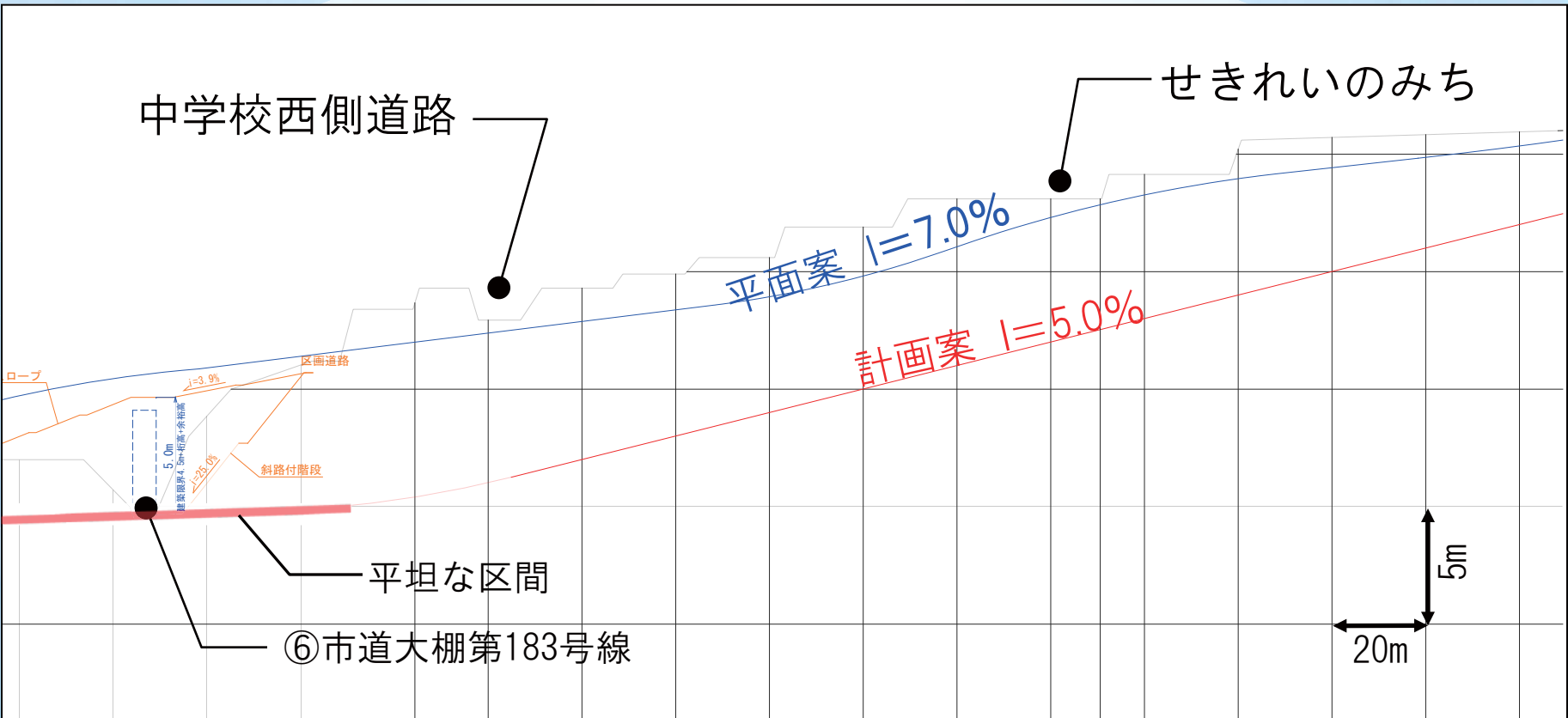
- ## 計画案の判断ポイント
- ・ 新吉田中川線の**縦断勾配**
  - ・ **交差点の形状**
  - など



# ■計画案について(判断のポイントと反映 例2)

## 計画案を策定する際の判断ポイント (例2)

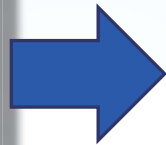
地形的な特徴で  
掘割とすることができる。



# ■ 計画案について(判断のポイントと反映 例3)

## 配慮事項

- 港北ニュータウンのまちづくりとの整合
- 区画道路への接続



## 計画案の判断ポイント

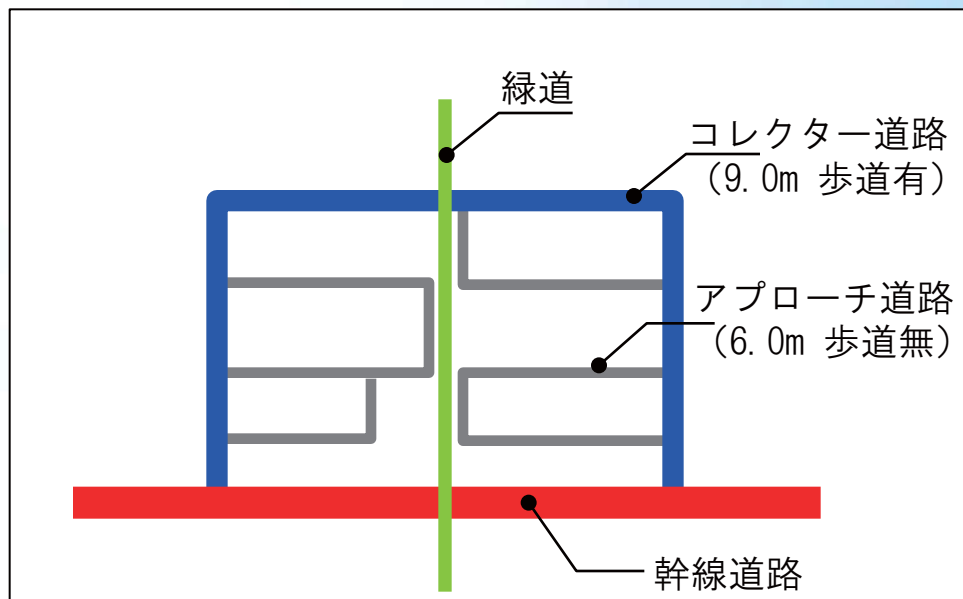
- ・ 港北ニュータウンの道路の配置パターンに沿った計画
- など

## 港北ニュータウンの道路の配置パターンは？

### 幹線道路

コレクター道路 (W=9.0m、歩道有)

アプローチ道路 (W=6.0m、歩道無)  
(区画道路)



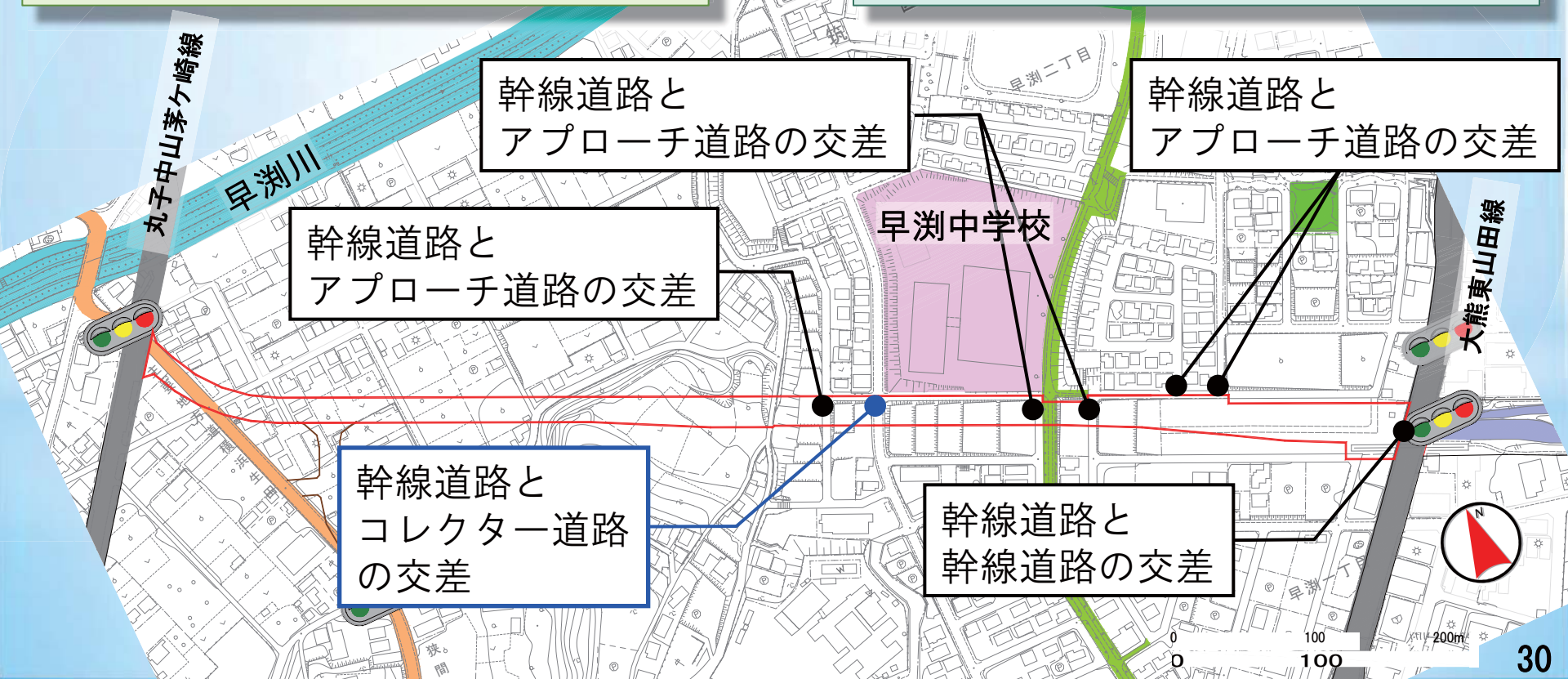
# ■計画案について(判断のポイントと反映 例3)

## 配慮事項

- 港北ニュータウンのまちづくりとの整合
- 区画道路への接続

## 計画案の判断ポイント

- ・ 港北ニュータウンの道路の配置パターンに沿った計画
- など



# ■ 計画案のまとめ

