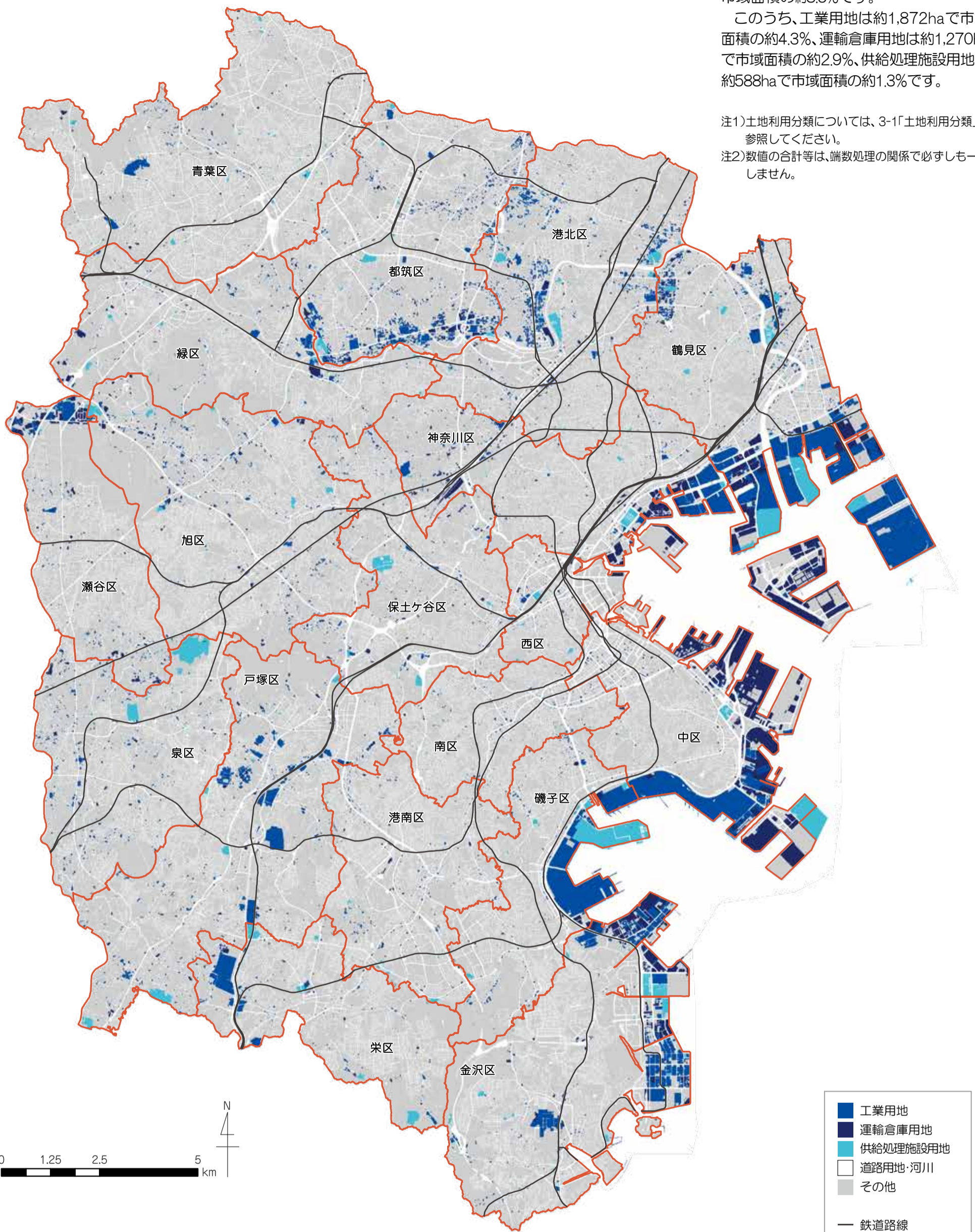


工業系土地利用の面積は約3,730haで、市域面積の約8.5%です。

このうち、工業用地は約1,872haで市域面積の約4.3%、運輸倉庫用地は約1,270haで市域面積の約2.9%、供給処理施設用地は約588haで市域面積の約1.3%です。

注1)土地利用分類については、3-1「土地利用分類」を参照してください。
注2)数値の合計等は、端数処理の関係で必ずしも一致しません。



■ 区別工業系土地利用面積(ha)
*グラフの数値は上から、■工業用地、■運輸倉庫用地、■供給処理施設用地 の面積を示しています。

