

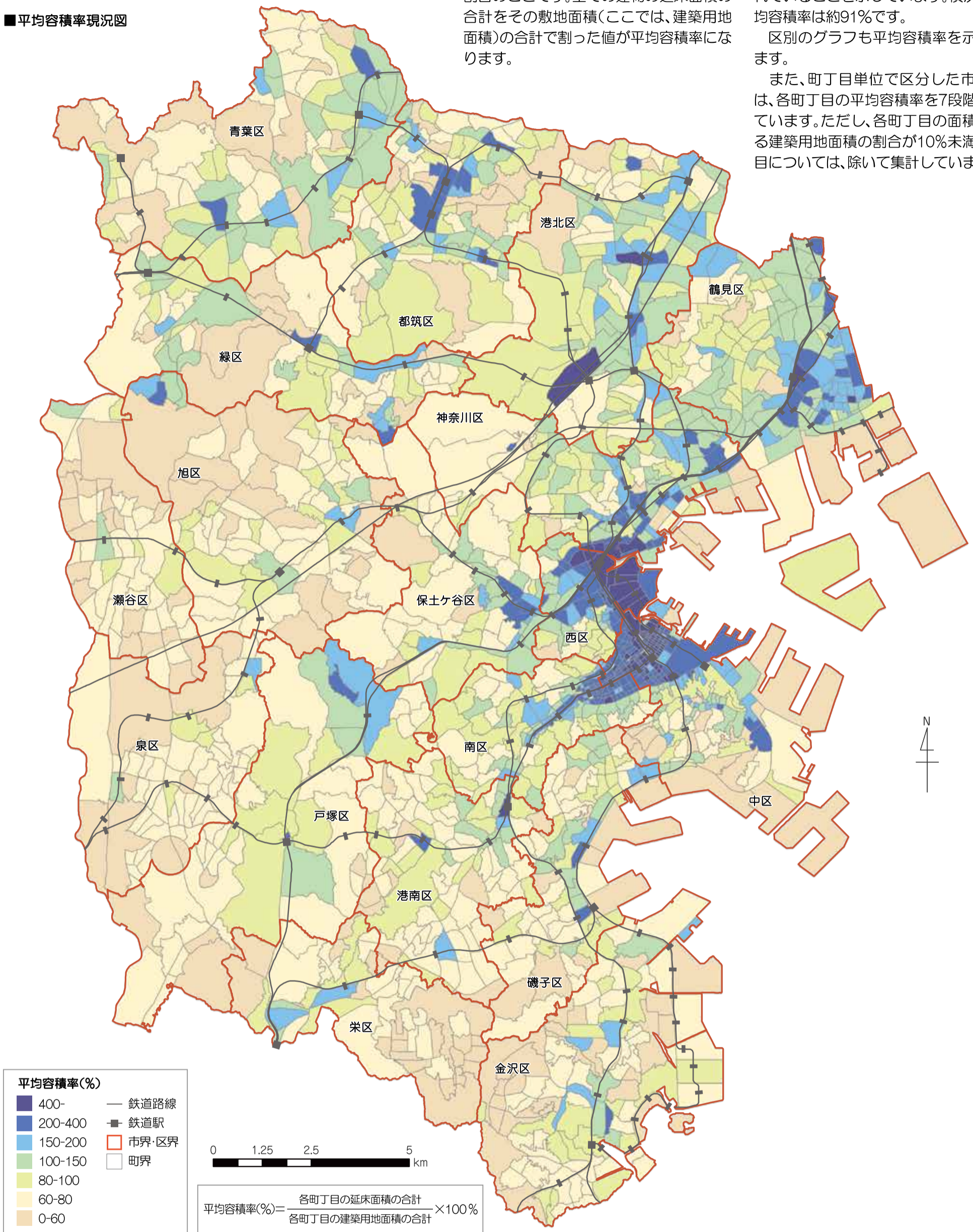
容積率は延床面積の敷地面積に対する割合のことです。全ての建物の延床面積の合計をその敷地面積(ここでは、建築用地面積)の合計で割った値が平均容積率になります。

平均容積率が高いと、土地が高度利用されていることを示しています。横浜市 averages 容積率は約91%です。

区別のグラフも平均容積率を示しています。

また、町丁目単位で区分した市域図では、各町丁目の平均容積率を7段階で示しています。ただし、各町丁目の面積に対する建築用地面積の割合が10%未満の町丁目については、除いて集計しています。

■平均容積率現況図



■区別平均容積率

