

**横浜市の概要**

横浜市の概要、人口、面積、産業に関する情報を提供しています。

人口：約3,700,000人（2018年推定）

面積：約780km<sup>2</sup>

産業：製造業、サービス業、金融業

**横浜市の概要**

横浜市の概要、人口、面積、産業に関する情報を提供しています。

人口：約3,700,000人（2018年推定）

面積：約780km<sup>2</sup>

産業：製造業、サービス業、金融業

**横浜市の概要**

横浜市の概要、人口、面積、産業に関する情報を提供しています。

人口：約3,700,000人（2018年推定）

面積：約780km<sup>2</sup>

産業：製造業、サービス業、金融業

**横浜市の概要**

横浜市の概要、人口、面積、産業に関する情報を提供しています。

人口：約3,700,000人（2018年推定）

面積：約780km<sup>2</sup>

産業：製造業、サービス業、金融業

**横浜市の概要**

横浜市の概要、人口、面積、産業に関する情報を提供しています。

人口：約3,700,000人（2018年推定）

面積：約780km<sup>2</sup>

産業：製造業、サービス業、金融業

**横浜市の概要**

横浜市の概要、人口、面積、産業に関する情報を提供しています。

人口：約3,700,000人（2018年推定）

面積：約780km<sup>2</sup>

産業：製造業、サービス業、金融業

**横浜市の概要**

横浜市の概要、人口、面積、産業に関する情報を提供しています。

人口：約3,700,000人（2018年推定）

面積：約780km<sup>2</sup>

産業：製造業、サービス業、金融業

**横浜市の概要**

横浜市の概要、人口、面積、産業に関する情報を提供しています。

人口：約3,700,000人（2018年推定）

面積：約780km<sup>2</sup>

産業：製造業、サービス業、金融業

**横浜市の概要**

横浜市の概要、人口、面積、産業に関する情報を提供しています。

人口：約3,700,000人（2018年推定）

面積：約780km<sup>2</sup>

産業：製造業、サービス業、金融業

**横浜市の概要**

横浜市の概要、人口、面積、産業に関する情報を提供しています。

人口：約3,700,000人（2018年推定）

面積：約780km<sup>2</sup>

産業：製造業、サービス業、金融業

**横浜市の概要**

横浜市の概要、人口、面積、産業に関する情報を提供しています。

人口：約3,700,000人（2018年推定）

面積：約780km<sup>2</sup>

産業：製造業、サービス業、金融業

**横浜市の概要**

横浜市の概要、人口、面積、産業に関する情報を提供しています。

人口：約3,700,000人（2018年推定）

面積：約780km<sup>2</sup>

産業：製造業、サービス業、金融業

**横浜市の概要**

横浜市の概要、人口、面積、産業に関する情報を提供しています。

人口：約3,700,000人（2018年推定）

面積：約780km<sup>2</sup>

産業：製造業、サービス業、金融業

**横浜市の概要**

横浜市の概要、人口、面積、産業に関する情報を提供しています。

人口：約3,700,000人（2018年推定）

面積：約780km<sup>2</sup>

産業：製造業、サービス業、金融業

**横浜市の概要**

横浜市の概要、人口、面積、産業に関する情報を提供しています。

人口：約3,700,000人（2018年推定）

面積：約780km<sup>2</sup>

産業：製造業、サービス業、金融業

**横浜市の概要**

横浜市の概要、人口、面積、産業に関する情報を提供しています。

人口：約3,700,000人（2018年推定）

面積：約780km<sup>2</sup>

産業：製造業、サービス業、金融業

**横浜市が目指す都市の姿**

横浜市の目指すべき都市の姿は、2006（平成18）年6月に策定された、および2025年までを展望した横浜基本構想（長期ビジョン）に基づいています。

横浜基本構想（長期ビジョン）とは、市民全体で共有する横浜市の将来像であり、その実現に向けて、横浜市を支えるすべての個人や団体、企業、行政などが、課題を共有し取り組んでいくための基本的な指針となるものです。

**都市像・都市文化・市民力と創造力により新しい横浜らしさを生み出す都市**

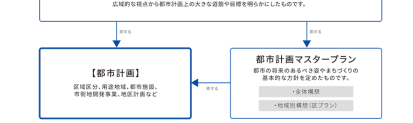
**新しい「横浜らしさ」を生み出すために、目指すべき姿**

- 都市像の確立
- 都市文化の醸成
- 市民力の向上
- 創造力の発揮

**都市計画の特徴**

横浜の都市は、多様な顔を持っており、また日々変化しています。その変化を的確に捉え、全体として調和のとれたまちづくりを行うためには「都市計画」が必要となります。「都市計画」とは、都市が健全に発展し、秩序ある発展ができるよう、土地利用や都市部の整備、市街地再開発事業等に関して定めた計画のこととなります。

**都市計画区域の整備、開発及び保全の方針**



**都市計画情報の提供**

横浜市では、都市計画情報を広域に提供しています。

**行政地理情報提供システム「Y-マップ」**

「Y-マップ」は、横浜市の都市計画による道路、緑地・公園等に関する詳細な、地域まちづくりの計画等の情報が確認できるシステムです。

**Y-マップで確認できる情報**

- 都市計画に関する情報
- 建築・造成等に関する情報
- 地域まちづくりの計画等
- その他の情報について

**都市計画図等の閲覧**

都市計画図（カラー）や地形図（白地図）等を市庁舎1階の「Y-マップコーナー」で閲覧できます。

横浜市 建築局 企画部 都市計画課

〒231-0005 横浜市中央区本町5丁目50番地10 TEL:045-671-2657 FAX:045-550-4913

**YOKOHAMA CITY PLANNING**

**横浜市の概要**

東は東京湾に臨し、西は大和市、横浜市と東京都町田市、北は川崎市、南は鎌倉市、富士市及び横浜市内に接しており、神奈川県の市町村では最も面積が広く、県庁所在地となっています。

市域中央部には丘陵地が南北に縦断しており、丘陵地の西北には平坦な台地が広がっています。また、河川には谷地もはるかには丘陵地帯的に形成されています。さらに、川原間に谷地帯、沼澤地、沿河川には低層住宅地が分布しており、海岸部では埋地地帯が造成され、海岸線ほとんど人工的な地形に改変されています。

1889年市制が施行されたことで横浜市の誕生し、その後、市域拡張区域の区、新設区を経て、現在は18の行政区を持っています。人口は、2019年1月時点、約375万人となり、日本の市区町村の中で最も多い都市となっていますが、人口の増加を一方で減少させている都市でもあります。

**市域の変遷**

1889	市制開始	面積 411.61km <sup>2</sup>	人口 6,964
1901	市域拡張	面積 467.25km <sup>2</sup>	人口 10,000
1911	市域拡張	面積 714.6	人口 15,000
1927	市域拡張	面積 1,000.00km <sup>2</sup>	人口 20,000
1936	市域拡張	面積 1,020.00km <sup>2</sup>	人口 25,000
1937	市域拡張	面積 1,199.64	人口 30,000
1939	市域拡張	面積 1,380.00km <sup>2</sup>	人口 35,000
1943	市域拡張	面積 1,500.00	人口 40,000
1944	市域拡張	面積 1,600.00	人口 45,000
1945	市域拡張	面積 1,700.00	人口 50,000
1969	市域拡張	面積 2,000.00	人口 60,000
1986	市域拡張	面積 2,500.00	人口 70,000
1994	市域拡張	面積 3,000.00	人口 80,000

### 横浜市都市計画マスタープラン(全体構想)

#### ●都市づくりの基本理念

～新しい横浜らしさの創造と持続を支える都市づくり～

- 超高齢社会や将来の人口減少社会の到来を見据え、環境に配慮した持続可能な都市の構築
- 海・水・緑・歴史・文化など、横浜の持つ資源や環境を生かしたまちづくり
- 市民生活の利便と安全安心を支えるとともに、国際競争力の強化を図るための基盤づくり

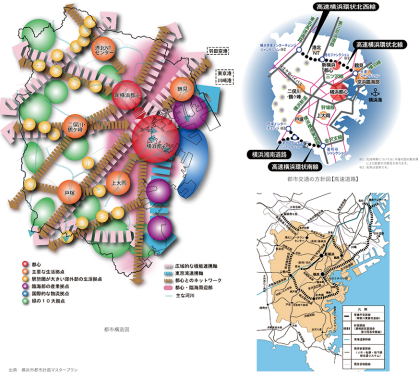
横浜市は、上記の「都市づくりの基本理念」のもと、都市づくりの課題に対応するために、「都市づくりの目標」を設定し、まちづくりを進めています。

#### ●都市構造の考え方

～生活を基盤とした集約型都市構造～

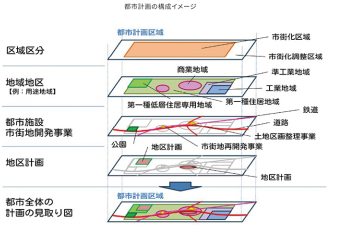
市民生活の向上と経済活性化に向けた、都市部等の機能強化と郊外部の持続可能なまちづくり

「都市づくりの基本理念」を踏まえた都市構造においては、人口減少社会を見据えた市街地のコンパクト化を進めます。

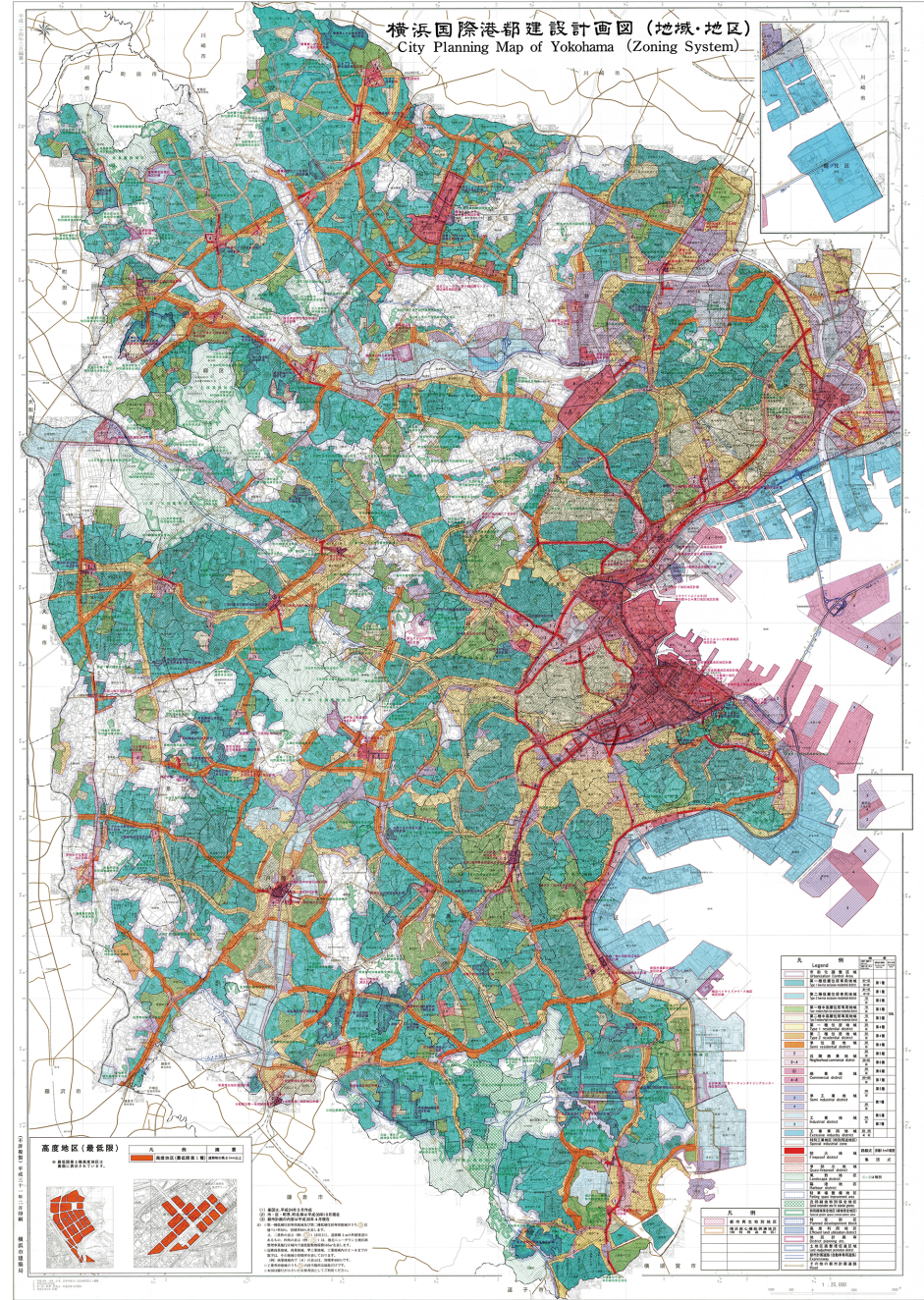


### ●都市計画の体系

「都市計画マスタープラン」には将来のまの姿が描かれていますが、それを実現するために具体的な「都市計画」を定めていく必要があります。「都市計画」によって、土地の利用が規制・誘導され、また、道路や公園などの都市の骨組みが構成していく施設が決まっています。



### 横浜国際港都建設計画図(地域・地区) City Planning Map of Yokohama (Zoning System)



### ●都市計画決定一覽 (2023年11月現在)

都市計画区域	区域区分	面積
都市計画区域	区域区分	約 43,653 ha
市街化区域		約 33,743 ha
市街化調整区域		約 9,909 ha
地域地区		
用途地区		約 13,709 ha
第一種低層住居専用地域		約 13,702 ha
第二種低層住居専用地域		約 174 ha
第一種中高層住居専用地域		約 2,682 ha
第二種中高層住居専用地域		約 1,165 ha
第一種住居地域		約 4,618 ha
第二種住居地域		約 527 ha
準住居地域		約 1,490 ha
近郊調整地域		約 1,428 ha
商業地域		約 3,928 ha
工業地域		約 1,943 ha
工業用地地域		約 1,700 ha
工業用地地域		約 1,852 ha
特別工業地域		約 310 ha
特別工業地域		約 188 ha
高度地区(最高)		約 31,856 ha
高度地区(低層)		約 828 ha
高度利用地域	27万㎡	約 43 ha
特定街区	5万㎡	約 13 ha
都市再生特別地区	3万㎡	約 9 ha
防火地域	約 1,561 ha	
準防火地域	約 16,152 ha	
風致地区	16万㎡	約 3,710 ha
騒音調整地域	6万㎡	約 948 ha
緑地地区	約 16,538 ha	
特別緑地保全地区	164万㎡	約 489 ha
(緑地保全地区)		
近郊緑地特別保全地区	3万㎡	約 194 ha
緑地地区		約 24,962 ha
生業緑地地区		約 285 ha
土地区画整理保全地区	1万㎡	約 94 ha
留保区域		
留保区域		
留保区域		
その他の施設		
道路	11311線	約 805,870 m
自動車専用道路	128線	約 117,890 m
幹線道路	1558線	約 655,180 m
区画道路	58線	約 690 m
特殊道路	462線	約 34,450 m
都市高速鉄道	9路線	約 85,670 m
自動車駐車場	7万㎡	約 3,240 台
自転車駐車場	16万㎡	約 20,000 台
自転車シェアリング	2万㎡	約 2,000 台
交通広場	4万㎡	約 11,250 m <sup>2</sup>
通路	5万㎡	約 300 m
公園	72万㎡	約 1,323 ha
式部公園	4万㎡	約 289 ha
特殊公園	16万㎡	約 144 ha
運動公園	8万㎡	約 204 ha
総合公園	15万㎡	約 273 ha
児童公園	36万㎡	約 373 ha
正設公園	99万㎡	約 185 ha
街区公園	549万㎡	約 140 ha
緑地	19万㎡	約 55 ha
広場	1万㎡	約 0.24 ha
公園	1万㎡	約 4.7 ha
下水処理場	11万㎡	約 140 ha
ごみ焼却場	7万㎡	約 52 ha
地域広域処理施設	3万㎡	約 2 ha
河川	22川	約 92,790 m
教育文化施設	1万㎡	約 26,900 m <sup>2</sup>
病院	5万㎡	約 20 ha
学校	3万㎡	約 28 ha
火葬場(斎場)	4万㎡	約 20 ha
一体的な住宅施設	2万㎡	約 162 ha
その他用途別事業		
土地区画整理事業	26万㎡	約 3,821 ha
市営施設整備事業	31万㎡	約 48 ha
(市営施設整備事業)		
地区計画		
地区計画	122万㎡	約 1,824 ha



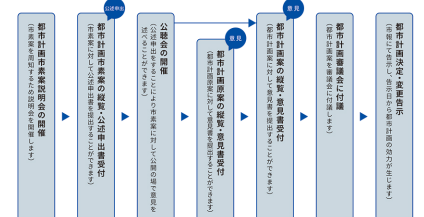
### ●主な都市計画の内容

都市計画は、目指す土地利用の目的により様々な内容を定めることができます。

区域区分	地域地区	都市施設	地区計画
都市計画区域 市街化区域 市街化調整区域	用途地区 第一種低層住居専用地域 第二種低層住居専用地域 第一種中高層住居専用地域 第二種中高層住居専用地域 第一種住居地域 第二種住居地域 準住居地域 近郊調整地域 商業地域 工業地域 工業用地地域 特別工業地域	道路 公園 児童公園 正設公園 街区公園 緑地 広場 公園 下水処理場 ごみ焼却場 地域広域処理施設 河川 教育文化施設 病院 学校 火葬場(斎場) 一体的な住宅施設	地区計画

### ●都市計画手続(都市計画を決めるまでのプロセス)

活力に富んだ魅力あるまちづくりには、市民の方々の力を得ながら、計画的かつ適切な土地利用の推進と道路や公園などの都市施設の数値が求められます。このため、都市計画を決めるまでには、法令条件に基づき、その内容を市民に周知し、意見を反映させる必要が不可欠です。



横浜市都市計画課(都市計画)より提供された写真・図表等に基づき作成。