

環境試験

●めっきを施した板材の耐食性を確認したい。

塩水噴霧試験機

による評価試験



STP-90V-4/スガ試験機

塩水噴霧試験は、塩化ナトリウム水溶液の霧を充満させた35℃試験槽内に試験片を設置することにより、塩水に対する耐腐食性を調べることができます。

試験槽の内寸は、

900×600×400mm (幅×奥行×高さ)

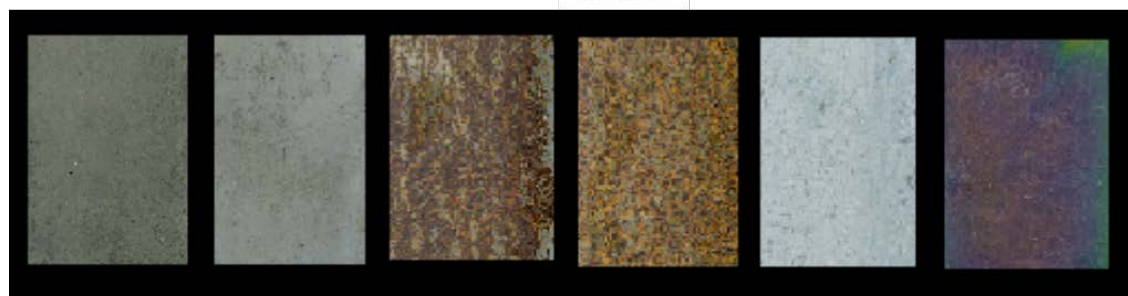
試験片 70×150mm では、最大48枚まで設置できます

【評価結果】

各板材の試験後の写真を比較検討しました。

試験前

試験後



ニッケルめっき

ニッケルめっき
8.4ミクロン

ニッケルめっき
0.15ミクロン

鉄素地

亜鉛めっき

亜鉛めっき
十クロメート