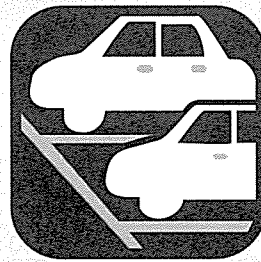


横浜市技能文化会館 施設利用ガイド

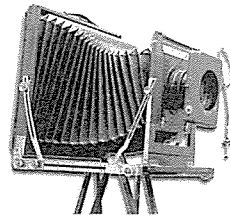


- ◎ JR 関内駅から徒歩 200m だから、付近はもちろん、JR、地下鉄の用事にも便利
- ◎ 公共施設内の屋内立体駐車場
- ◎ 昼間は 20 分で 100 円
- ◎ 1 日 1,000 円

⑨ 技能文化会館パーキング

匠プラザ

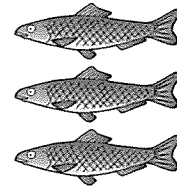
技能文化会館 1 階



■ 技能職人の文化と歴史にスポットを当てたギャラリー ■ 入場料無料 ■ 関内付近の待ち合わせ場所に ■ 名人級職人による実演や体験イベントも随時開催中 ■

横浜の技能文化の歴史と伝統

20種類の新鮮なイワシ料理や焼酎をリーズナブルなお値段でお楽しみください。



技能文化会館地下 1 階
昼の部 11:00~13:30
夜の部 16:00~22:00
電話: 045-662-9224

たくみ
居酒屋 匠

横浜市 市民利用施設予約センター 9:00~24:00
[電話] 312-4580(プッシュホン) 311-4849(ダイヤル)
[インターネット] yoyaku.city.yokohama.jp (パソコン)
yoyaku.city.yokohama.jp/y (携帯電話)
横浜市技能文化会館 受付窓口 9:00~19:00
[電話] 681-6551 [ファクシミリ] 664-9400
[休館日] 第 2 水曜日

施設ご利用の手引き

1. 定員

各室とも定員数の椅子を備え付けてあります。定員内利用を厳守くださるようお願いいたします。

2. 準備および後始末

- (1) 使用時間には、会場の準備および後始末などに要する時間が含まれていることにご注意ください。
- (2) 室内の机、椅子を移動した場合は、終了時に原状へ戻すようお願いいたします。 ※多目的ホールは除く
- (3) ご利用になった湯飲みは洗ってから収納箱にお戻しください。

3. 喫煙

横浜市の施設として、みなさまに安心してご利用いただくため、会館内は一部を除き、禁煙となっております。(喫煙コーナーあり)

4. 飲食

多目的ホールご利用の際に飲食を伴う場合は、会館受付であらかじめご相談ください。なお、館内には喫煙コーナー、居酒屋のほか、飲み物の自動販売機があります。

5. ゴミ

持ち込んだ飲食物の空き箱、ゴミなどはお持ち帰りください。ただし、料理研修室で発生するゴミについては、会館受付にご相談下さい。

6. 無線 LAN

館内では NTT コミュニケーションズの無線 LAN サービス「HOT SPOT」がご利用いただけます。また、館内でも同社の「IDAY PASSPORT」を取り扱っております。

7. 利用をお断りする場合

公益を害するおそれがある場合、管理上支障があると認められたときはご利用をお断りすることがあります。

技能文化会館施設の予約・ご利用手続き

利用者登録

- 横浜市技能文化会館の施設利用の申込みには「横浜市市民利用施設予約システム」への利用者登録が必要です。
- 登録者に送付される「はまっこカード」をお持ちでない方は、「市民利用施設予約センター」に登録するか、当会館受付窓口までお問い合わせください。

予約申し込み方法

- 電話かインターネットから「横浜市市民利用施設予約システム」を利用して予約(抽選)を申し込みます。当館受付窓口でも申し込み可能です。
- 同一日の「午前 A」「午後 B」「夜間 C」の時間帯を連続してご予約いただけます。
- ホールは連続して最長3日間ご利用いただけます。それ以外の部屋は2日以上連続利用はできません。
- 抽選予約の場合、「横浜市市民利用施設予約システム」では同一日の2部屋以上のご予約ができません。必要な場合は当館までご相談ください。

予約申し込み期間/抽選/結果確認

- 多目的ホールは6か月前、それ以外の部屋は3か月前の1日～15日に申し込み、16日の抽選で決定します。
- 抽選予約後の毎月18日～25日の間に、発表された結果を電話、インターネットでご確認ください。
- 抽選後に空室があればご利用いただけます。抽選結果確認期間後の26日より利用日の7日前(多目的ホールのみ利用日の28日前)までに「横浜市市民利用施設予約システム」または当館受付窓口でご確認、お申し込みください。
※空室予約は同一日に何部屋でもできます。

料金/お支払い/取り消し

- 各室の料金は料金表をご参照ください。午前、午後、夜間の各時間帯を連続してご利用になる際は、それぞれの料金を合計したものになります。
- ①主として販売を目的とする場合②不特定多数を対象に入場料金2,000円以上を徴収する場合は、ご利用料金が料金表の倍額となります。
- 料金のご利用日の1か月前までに当館受付窓口にて現金でお支払いください。
- 当選確認(空室予約の場合は申し込み)が済みましたらお早めに手続き、打ち合わせ、お支払いをお願いします。
- 一度納入された利用料はお返しできません。

技能文化会館利用料金表

	定員	面積	午前A	午後B	夜間C
801 視聴覚研修室	36人	86m ²	2,000	3,400	4,100
802 大研修室	96人	141m ²	3,300	5,600	6,700
701 会議室	18人	33m ²	800	1,300	1,500
702 会議室	18人	36m ²	800	1,300	1,500
703 会議室	18人	32m ²	800	1,300	1,500
和室(同時使用)		30畳	2,400	4,100	4,900
和室(1)		12畳	900	1,600	1,900
和室(2)		18畳	1,500	2,500	3,000
601 料理研修室	24人	102m ²	2,400	4,000	4,800
602 工芸研修室	36人	99m ²	2,300	3,900	4,700
603 研修室	36人	78m ²	1,800	3,100	3,700
特別会議室	25人	77m ²	2,700	4,600	5,500
多目的ホール	370人	412m ²	9,800	16,400	19,600
ホール(1)	200人	201m ²	4,900	8,200	9,800
ホール(2)	170人	211m ²	4,900	8,200	9,800
工房	20人	66m ²	1,500	2,600	3,100
オーディオルーム	20人	75m ²	1,800	3,000	3,600
トレーニングルーム	30人	209m ²	2,500	4,100	5,000
駐車場 60台分(普通車のみ)			■昼間(8:00~22:00)	100円/20分	1,000円/1日

※午前A 9:00~12:00/午後B 13:00~17:00/夜間C 18:00~22:00
 ※トレーニングルームの火・木曜の夜間は、個人利用のみとなります。
 ※営利を目的とする利用の場合は、上記の料金の倍額となります。

附帯設備使用料

音響設備	拡声装置(有線マイク1本付き)	1式 2,500円
	マイクロフォン	1本 500円
	ワイヤレスマイクロフォン	1本 1,500円
	CD ラジカセ	1式 500円
映写設備	テレビデオ	1式 2,000円
	DVD/VHS プレイヤー	1式 2,000円
	PC プロジェクター	1式 2,000円
	スライドプロジェクター	1式 2,000円
展示設備	オーバーヘッドプロジェクター	1式 1,000円
	展示台 ※1	1台 100円
その他設備	展示パネル ※1	1枚 100円
	電気焼窯(七宝焼用)	1台 2,000円
	電気焼窯(陶芸用)	1台 5,000円
	グランドピアノ ※1	1台 3,000円
	アップライトピアノ ※2	1台 2,000円
	金びょうぶ ※3	1枚 800円

※1.ホールのみ利用可 ※2.オーディオルームのみ利用可 ※3.ホール・和室のみ利用可