

令和4年度

横浜市高齢者保養研修施設 ふれーゆ

指定管理者業務

事業報告書

令和5年4月

ふれーゆコミュニティーサポート	
代表企業	ナイスコミュニティー株式会社
構成企業	株式会社ワコーインターナショナル
構成企業	株式会社サンアメニティ

1. 運営状況について		
(1) 営業日数	.....	1
(2) 利用者数及び利用率	.....	1
(3) 利用者別状況	.....	1
(4) 月別利用者数	.....	2
(5) 月別利用者状況	.....	2
(6) 月別利用者比率	.....	3
(7) 事業実施状況	.....	4～7
(8) コロナ禍営業変遷	.....	8
2. 利用者状況について		
(1) 利用者数年次比較表	.....	9
(2) 利用料収入年次比較表	.....	10
3. 救護状況について		
(1) 救護件数集計	.....	11
4. 高齢者向け事業状況について		
(1) 事業開催日及び参加実績	.....	12
5. 自主事業状況について		
(1) イベント開催実績	.....	13
6. カスタマーリクエスト等状況について		
(1) カスタマーリクエスト件数集計	.....	14
(2) アンケート及びホームページカスタマーリクエスト件数集計	.....	14
7. 研修状況について		
(1) 研修実施実績	.....	15
(2) 日常訓練実績	.....	15
8. 施設維持管理状況について		
(1) 管理実績表	.....	16
(2) 設備不具合一覧	.....	17
(3) 水光熱使用量一覧	.....	18～19
9. 検査状況について		
(1) 水質検査実施状況	.....	20～27
10. 修繕状況について		
(1) 修繕費執行実績	.....	28～30
(2) 修繕状況写真	.....	31～

## 1. 運営状況について

### (1) 営業日数

営業日数	営業期間
313日	令和4年4月1日(金)～令和5年3月31日(金)

※第一種圧力容器整備及び性能検査のため、令和4年4月4日～10日まで臨時休館

※資源循環局鶴見工場にてタービン定期検査のため、令和3年11月1日～30日まで臨時休館

※レジオネラ属菌検出のため、令和4年12月23日臨時休館

※令和4年12月29日～令和5年1月3日まで年末年始休館

### (2) 利用者数及び利用率

内訳	高齢者	大人	子供	介助	合計
プール	16,114名	45,342名	48,798名	2,942名	113,196名
(利用率)	(14.2%)	(40.1%)	(43.1%)	(2.6%)	(71.5%)
大浴場	23,572名	11,703名	7,737名	2,002名	45,014名
(利用率)	(52.4%)	(26.0%)	(17.2%)	(4.4%)	(28.5%)
小計	39,686名	57,045名	56,535名	4,944名	158,210名
(利用率)	(25.1%)	(36.1%)	(35.7%)	(3.1%)	—
教室参加者	1,630名	0名	0名	0名	1,630名
総合計	81,002名	114,090名	113,070名	9,888名	318,050名

### (3) 利用者別状況

内訳	利用者数	摘要
一日最高利用者数	1,734名	令和4年8月28日(日)
一日最低利用者数	53名	令和5年2月10日(金)
一日平均利用者数	505名	158,210名/313日

## (4)月別利用者数

令和4年	営業日数	プール		大浴場		合計	
		利用者数	1日平均	利用者数	1日平均	利用者数	1日平均
4月	23	5,688	247	2,602	113	8,290	360
5月	30	10,271	342	3,862	129	14,133	471
6月	29	11,509	397	4,020	139	15,529	535
7月	31	19,225	620	5,087	164	24,312	784
8月	31	20,855	673	5,975	193	26,830	865
9月	29	12,469	430	4,808	166	17,277	596
10月	30	8,001	267	4,237	141	12,238	408
11月	0	0	0	0	0	0	0
12月	26	4,346	167	2,760	106	7,106	273
1月	27	6,469	240	3,559	132	10,028	371
2月	27	6,334	235	3,740	139	10,074	373
3月	30	8,029	268	4,364	145	12,393	413
計	313	113,196	362	45,014	144	158,210	505

## (5)月別利用者状況

令和4年	最 多		最 少	
	利用者数	適用	利用者数	適用
4月	924	29日(祝)	120	15日(金)
5月	1,271	29日(日)	151	9日(月)
6月	1,620	26日(日)	204	3日(金)
7月	1,713	10日(土)	275	15日(金)
8月	1,734	28日(日)	316	30日(火)
9月	1,493	4日(日)	211	1日(木)
10月	1,144	10日(祝)	157	7日(金)
11月	0		0	
12月	686	11日(日)	120	27日(火)
1月	959	22日(日)	148	31日(火)
2月	919	19日(日)	53	10日(金)
3月	1,167	26日(日)	185	2日(木)
年度内	1,734	8/28(日)	53	2/10(金)

## (6) 月別利用者比率

	プール					大浴場					合計人数				
	高齢者	大人	子供	介護	小計	高齢者	大人	子供	介護	小計	高齢者	大人	子供	介護	小計
4月	997	2,269	2,245	177	5,688	1,418	661	416	107	2,602	2,415	2,930	2,661	284	8,290
	17.5%	39.9%	39.5%	3.1%	68.6%	54.5%	25.4%	16.0%	4.1%	31.4%	29.1%	35.3%	32.1%	3.4%	
5月	1,358	4,252	4,356	305	10,271	1,965	1,083	680	134	3,862	3,323	5,335	5,036	439	14,133
	13.2%	41.4%	42.4%	3.0%	72.7%	50.9%	28.0%	17.6%	3.5%	27.3%	23.5%	37.7%	35.6%	3.1%	
6月	1,736	4,615	4,852	306	11,509	2,161	1,070	620	169	4,020	3,897	5,685	5,472	475	15,529
	15.1%	40.1%	42.2%	2.7%	74.1%	53.8%	26.6%	15.4%	4.2%	25.9%	25.1%	36.6%	35.2%	3.1%	
7月	1,607	7,665	9,563	390	19,225	2,137	1,572	1,175	203	5,087	3,744	9,237	10,738	593	24,312
	8.4%	39.9%	49.7%	2.0%	79.1%	42.0%	30.9%	23.1%	4.0%	20.9%	15.4%	38.0%	44.2%	2.4%	
8月	1,496	8,821	10,139	399	20,855	2,252	1,928	1,537	258	5,975	3,748	10,749	11,676	657	26,830
	7.2%	42.3%	48.6%	1.9%	77.7%	37.7%	32.3%	25.7%	4.3%	22.3%	14.0%	40.1%	43.5%	2.4%	
9月	1,662	5,260	5,245	302	12,469	2,297	1,377	890	244	4,808	3,959	6,637	6,135	546	17,277
	13.3%	42.2%	42.1%	2.4%	72.2%	47.8%	28.6%	18.5%	5.1%	27.8%	22.9%	38.4%	35.5%	3.2%	
10月	1,694	3,205	2,851	251	8,001	2,579	923	505	230	4,237	4,273	4,128	3,356	481	12,238
	21.2%	40.1%	35.6%	3.1%	65.4%	60.9%	21.8%	11.9%	5.4%	34.6%	34.9%	33.7%	27.4%	3.9%	
11月															
12月	1,195	1,481	1,496	174	4,346	1,822	545	272	121	2,760	3,017	2,026	1,768	295	7,106
	27.5%	34.1%	34.4%	4.0%	61.2%	66.0%	19.7%	9.9%	4.4%	38.8%	42.5%	28.5%	24.9%	4.2%	
1月	1,261	2,506	2,490	212	6,469	2,009	852	532	166	3,559	3,270	3,358	3,022	378	10,028
	19.5%	38.7%	38.5%	3.3%	64.5%	56.4%	23.9%	14.9%	4.7%	35.5%	32.6%	33.5%	30.1%	3.8%	
2月	1,481	2,364	2,307	182	6,334	2,298	791	475	176	3,740	3,779	3,155	2,782	358	10,074
	23.4%	37.3%	36.4%	2.9%	62.9%	61.4%	21.1%	12.7%	4.7%	37.1%	37.5%	31.3%	27.6%	3.6%	
3月	1,627	2,904	3,254	244	8,029	2,634	901	635	194	4,364	4,261	3,805	3,889	438	12,393
	20.3%	36.2%	40.5%	3.0%	64.8%	60.4%	20.6%	14.6%	4.4%	35.2%	34.4%	30.7%	31.4%	3.5%	
計	16,114	45,342	48,798	2,942	113,196	23,572	11,703	7,737	2,002	45,014	39,686	57,045	56,535	4,944	158,210
	14.2%	40.1%	43.1%	2.6%	71.5%	52.4%	26.0%	17.2%	4.4%	28.5%	25.1%	36.1%	35.7%	3.1%	

## (7) 事業実施状況

月	日	内容
4月	1日～	21時閉館スタート
	1日～	レストランスペースにて売店営業開始
	1日～3日	売店にてキャンペーン実施
	4日～10日	設備点検のため休館
	4日	避難訓練実施
	4日	2階大浴場ゲート付近の下駄箱移動
	4日	軒天鉄骨撤去工事立会い
	15日～17日	売店にてキャンペーン実施
	19日	植込み内進入防止バリケード撤去
	21日	館内消毒作業実施
	21日	子供の日イベント飾付
	22日	1階受付カウンターに杖挟み設置
	23日	正面玄関横・植込み出入口前の侵入防止バリケード撤去
	23日	大浴場椅子新規設置(座面高さ35cm)男女合わせて10脚
	26日	鶴見リサイクルプラザ前植込み内の外灯横の樹木枝払い
	28日	1階受付カウンター前・館内出入口待合い用椅子横に荷物置き設置
	29日～5/1日	売店にてキャンペーン実施
29日～5/8日	25mプールフリースペース拡張(GW期間)	
5月	1日	駐車場入口ゲートバー破損発生。取付直し
	2日	大広間・サウナ利用再開にあたってのルール(案)作成
	3日～5日	売店にてキャンペーン実施
	5日	子供の日イベント(お菓子配布・菖蒲湯)
	7日～8日	母の日イベント(手作りカーネーションプレゼント)
	10日	館内消毒作業実施
	11日	大広間廊下タイルカーペット貼替
	24日	駐車場入口ゲートバー破損発生。新規交換
29日	プール入場制限掛かる。(10時に制限開始)	
6月	6日	大広間上がり框塗装
	6日	大広間座卓にパーテーション設置
	6日	大広間テレビ台作成 ※座卓にパーテーション設置のための対策
	14日	大広間座卓間引き
	14日	CPR訓練実施
	14日	館内消毒作業実施
	14日	駐車場区画整備(トラロープ張替) ※一部分
	15日	大広間・サウナ利用再開
	19日	父の日イベント(サプリメント・おつまみプレゼント)
	24日～7/7日	七夕イベント(短冊作り)
7月	9日	プール人数制限180名⇒200名で運営開始
	9日	ツイッター開始
	13日	館内消毒作業実施

	27日	バス車寄せ逆行防止矢印(➡)路面標示塗装
	27日	バス車寄せ「バス降車場」路面標示塗装
8月	8日	バス降車場「柵」塗装劣化の為、塗装
	9日	館内消毒作業実施
	9日	植栽剪定(低木刈込)
	23日	アイスの日イベント(中学生以下にアイスプレゼント)
9月	9日	熱帯魚観賞用水槽設置
	12日	男性用トイレ(個室)にサンタリーボックス設置
	13日	館内消毒作業実施
	13日	紅葉飾り付け
	13日	大浴場脱衣室ロッカー鍵故障のため鍵交換
	15日～21日	敬老週間イベント(ポイント2倍)
	19日	敬老の日イベント(高齢者のご利用者にお菓子プレゼント)
10月	1日	20時閉館スタート
	1日～30日	ハロウィンイベント開始(ランタン作りワークショップ:無料)
	3日～	スポーツテスト開催 ※平日のみ
	4日	入退場システム更新について、健康福祉局・メーカー・指定管理者にて打合せ
	5日	資源循環局にて外壁等建物確認
	7日	プール更衣室足拭きマット劣化のため更新
	11日	館内消毒作業実施
	27日	プール更衣室ロールスノコ劣化のため更新(横浜市支給品)
	29日～30日	ハロウィンランタンライトアップ
	30日	ハロウィンイベント(子供利用者にお菓子プレゼント)
11月	1日～30日	休館(鶴見工場タービン定期検査工事)
	24日	館内消毒作業実施
	24日	クリスマスツリー飾付、クリスマスイベント準備
	29日	全体研修(避難訓練、救命訓練、接遇研修)
	29日	営業再開準備
12月	1日	営業再開
	8日	プール女性更衣室体重計更新、設置(横浜市支給品)
	10日～25日	クリスマスツリーのオーナメントワークショップ開始
	13日	館内消毒作業実施
	22日	冬至イベント(ゆず湯)
	22日	レジオネラ属菌検出を鶴見区へ報告後、急遽、大浴場利用休止
	23日	レジオネラ属菌検出のため、休館
	24日	プールのみ営業再開
	25日	プールにてイベント実施(手漕ぎいかだレース)
	28日	門松、お飾り設置
	28日	18時閉館
29日～1/3日	年末年始休館	
	4日	営業開始
	4日	新春イベント(お菓子プレゼント)

1月	4日	新春イベント（うさぎハンカチ作り）
	4日～5日	新春イベント（福引き抽選会）※プール利用者対象
	7日	大浴場営業再開
	10日	館内消毒作業実施
	11日	新春イベント（福引き抽選会）※大浴場利用者対象
	11日	大浴場女性用サウナ再開
	27日	ふれーゆご利用者様から卓球台を寄贈いただく
	28日	卓球台2台での運用開始
	28日	大浴場脱衣室籐椅子更新
	31日	エリア情報誌「ハマサキマガジン」取材を受ける
2月	1日	人数制限解除、チェックシート廃止で営業開始
	5日	節分イベント開催 鬼に向かって福豆とカラーボールをぶつける※副館長、鬼に扮する
	7日	駐車場外灯器具無し箇所に器具新規設置（ソーラー式LED）
	8日	女性用大浴場内非常灯脱落。男女共営業休止
	8日～10日	大浴場臨時休止のため、休止を知らずに来られた方に招待券配布 【招待券配布枚数】 8日：55枚 9日：53枚 10日：10枚 合計：118枚
	11日	大浴場営業再開
	13日	バレンタインイベント（お玉でチョコすくい）
	14日	館内消毒作業実施
	14日	従業員全体研修（制限解除に伴う運営について等）
	17日	男性大浴場脱衣室ロッカーの鍵不良。未使用箇所と交換
	18日～3/5日	「紙コップでお雛さまを作ろう」ワークショップ開催
	20日	WEBサイト「いこーよ」ふれーゆ紹介打合せ
	21日	鶴見区立潮田中学校職場体験学習協力（2年生3名が体験）
23日	高齢者事業「健康麻雀教室」再開に向け、関係機関へ照会	
24日	鶴見区の町内会（4つの連会長会）にふれーゆチラシ配達 28日に問合せあり	
28日	エリア情報誌「ハマサキマガジン」WEBサイトにふれーゆ掲載	
3月	7日	鶴見区福祉保健センターから入浴着を着用した入浴への理解の促進について 書面受領。女性大浴場の脱衣室に掲示。
	7日	高齢者事業（健康麻雀教室）開催に向け講師と打合せ
	9日～12日	防災展開催
	12日	厚生労働書作成のマスク着用（原則不要）についてのポスター掲示
	13日	ホワイトデーイベント（ジャンボサイコロ振って出た目のキャンディープレゼント）
	14日	従業員全体研修（水からの引き上げ訓練他）
	16日	展示温室利用再開に向け関係者打合せ
	18日～19日	防災展開催



23日	教室開催時の25mプールの貸し切りコースについて横浜市の広聴へ問合せ。 HP及び館内へ案内
24日	利用者から両替機の新500円硬貨利用について要望あり。メーカーへ問合せ。
24日	鶴見区の町内会（4つの連合長会）にふれーゆチラシ配達
30日	男性大浴場内防水時計不働。新規設置。
30日	冷水器利用再開に向け、メーカーメンテナンスにて点検
31日	21時閉館準備

## (8)コロナ禍他による変遷

年	月 日	プール	大浴場	区分制	営業時間	備考
2021年	4月14日～	60名	男女計26名	3区分	9:00～17:30	人数制限・時短営業、 感染症予防チェックシート記入 にて営業開始
	7月17日～	100名	男女各30名	3区分	9:00～17:30	人数制限改定
	7月27日～	120名	男女各30名	3区分	9:00～17:30	人数制限改定
	10月23日～	120名	男女各30名	3区分	9:00～17:30	プール内ジャグジー・ブローア 再開
	10月25日～	120名	男女各30名	3区分	9:00～17:30	ドライヤー・脱水機・体重計・ 血圧計利用再開
	11月1日～	180名	男女各40名	2区分	9:00～20:00	時短営業解除、区分制改定、 プール超過利用再開
	12月4日～	180名	男女各40名	—	9:00～20:00	区分制廃止
	12月13日～					EV更新工事・プール擬岩 撤去工事により休館
2022年	1月6日～	長期休館				有料駐車場のみ営業 (7:30～17:00)
	1月24日					2階軒天崩落(2スパン)
	～3月17日					EV更新工事・プール擬岩 撤去工事により休館
	3月18日～	180名	男女各40名	—	9:00～20:00	プールのみ営業再開
	3月20日～	180名	男女各40名	—	9:00～20:00	プール・大浴場営業再開
	4月1日～	180名	男女各40名	—	9:00～21:00	営業時間変更(4月～9月)
	7月9日～	200名	男女各40名	—	9:00～21:00	人数制限改定
	10月1日～	200名	男女各40名	—	9:00～20:00	営業時間変更(10月～3月)
2023年	12月22日～	休館				レジオネラ属菌検出のため 大浴場利用休止
	～1月6日					
	1月7日～	—	—	—	9:00～20:00	大浴場利用再開
	2月1日～	—	—	—	9:00～20:00	人数制限解除、感染症予防 チェックシート廃止
	3月13日～	—	—	—	9:00～20:00	利用者マスク着用任意 ※職員はマスク着用

## 2. 利用者状況について

(1)利用者数年次比較表(平成30年度～令和4年度)

利用者数比較		4月	5月	6月	7月	8月	9月	10月	11月	12月	1月	2月	3月	合計
プール	R4年度	5,688	10,271	11,509	19,225	20,855	12,469	8,001	0	4,346	6,469	6,334	8,029	113,196
	R3年度	1,691	3,416	3,245	6,189	9,365	5,212	4,357	3,500	1,777	0	2,869	3,114	41,388
	R2年度	0	0	0	0	0	0	0	0	0	1,362	2,869	3,114	7,345
	H31年度・R1年度	10,982	15,728	18,597	24,696	38,237	19,777	10,888	4,909	7,080	11,301	9,909	0	172,104
	H30年度	12,426	15,792	17,832	32,290	33,815	19,583	9,780	5,125	7,535	9,713	10,006	12,245	186,142
	前年比(R4/R3)	336.4%	300.7%	354.7%	310.6%	222.7%	239.2%	183.6%			244.6%			304.6%
R4-R3	3,997	6,855	8,264	13,036	11,490	7,257	3,644	▲ 3,500	2,569	6,469	6,334	5,393	71,808	
大浴場	R4年度	2,602	3,862	4,020	5,087	5,975	4,808	4,237	0	2,760	3,559	3,740	4,364	45,014
	R3年度	719	1,217	1,169	1,344	1,461	1,247	1,336	1,754	1,105	0	0	1,180	12,532
	R2年度	0	0	0	0	0	0	0	0	0	540	1,021	1,248	2,809
	H31年度・R1年度	6,639	7,500	7,712	8,696	10,522	8,242	6,420	4,068	6,386	7,525	6,758	0	80,468
	H30年度	6,878	8,160	8,259	9,704	10,910	9,089	6,343	4,107	6,555	7,436	7,138	7,503	92,082
	前年比(R4/R3)	27.6%	31.5%	29.1%	26.4%	24.5%	25.9%	31.5%			40.0%			27.0%
R4-R3	1,883	2,645	2,851	3,743	4,514	3,561	2,901	▲ 1,754	1,655	3,559	3,740	3,184	32,482	
合計	R4年度	8,290	14,133	15,529	24,312	26,830	17,277	12,238	0	7,106	10,028	10,074	12,393	158,210
	R3年度	2,410	4,633	4,414	7,533	10,826	6,459	5,693	5,254	2,882	0	0	3,816	53,920
	R2年度	0	0	0	0	0	0	0	0	0	1,902	3,890	4,362	10,154
	H31年度・R1年度	17,621	23,228	26,309	33,392	48,759	28,019	17,308	8,977	13,466	18,826	16,667	0	252,572
	H30年度	19,304	23,952	26,091	41,994	44,725	28,672	16,123	9,232	14,090	17,149	17,144	19,748	278,224
	前年比(R4/R3)	29.1%	32.8%	28.4%	31.0%	40.4%	37.4%	46.5%			40.6%			30.8%
R4-R3	5,880	9,500	11,115	16,779	16,004	10,818	6,545	▲ 5,254	4,224	10,028	10,074	8,577	104,290	

(2) 利用料収入年次比較表(平成30年度～令和4年度)

売上金額比較		4月	5月	6月	7月	8月	9月	10月	11月	12月	1月	2月	3月	合計
プール 大浴場	R4年度	3,506,380	6,215,960	6,604,020	10,793,760	12,207,500	7,446,240	4,911,930	0	2,915,830	4,269,450	4,207,950	5,141,430	68,220,450
	R3年度	981,400	1,928,900	1,904,000	3,372,500	4,905,000	2,810,100	2,462,250	2,182,410	1,138,780	0	0	1,692,770	23,378,110
	R2年度	0	0	0	-10,100	-23,050	0	-4,700	0	0	744,470	1,457,650	1,551,500	3,715,770
	H31・R1年度	6,447,630	9,256,770	12,018,110	14,608,670	22,191,700	12,318,290	7,487,130	3,541,150	4,644,270	7,246,030	7,257,240	0	107,016,990
	H30年度	7,674,050	9,544,690	12,090,810	19,530,510	19,692,040	12,560,330	5,591,310	4,438,780	5,432,750	7,181,830	6,731,500	7,670,870	118,139,470
	前年比(R4/R3)	357.3%	322.3%	346.8%	320.1%	248.9%	265.0%	199.5%	—	256.0%	—	—	303.7%	291.8%
	R4-R3	2,524,980	4,287,060	4,700,020	7,421,260	7,302,500	4,636,140	2,449,680	-2,182,410	1,777,050	4,269,450	4,207,950	3,448,660	44,842,340
ロッカー	R4年度	396,800	831,500	829,000	1,278,300	1,835,800	914,500	634,000	0	285,500	452,800	527,000	743,400	8,728,600
	R3年度	114,500	225,500	217,100	422,000	431,200	649,500	213,200	203,800	289,900	0	0	121,600	2,888,300
	R2年度	0	0	0	0	0	0	0	0	0	51,600	167,000	193,100	411,700
	H31・R1年度	722,700	1,165,000	970,200	1,727,200	2,894,500	1,424,100	722,000	270,200	667,000	800,400	805,000	0	12,168,300
	H30年度	909,500	1,082,200	991,300	2,418,500	2,138,900	1,318,800	780,200	311,900	485,000	787,700	638,100	616,500	12,478,600
	前年比(R4/R3)	346.6%	368.7%	381.9%	302.9%	425.7%	140.8%	297.4%	—	98.5%	—	—	611.3%	302.2%
	R4-R3	282,300	606,000	611,900	856,300	1,404,600	265,000	420,800	-203,800	-4,400	452,800	527,000	621,800	5,840,300
駐車場	R4年度	890,700	1,901,600	2,118,900	2,527,300	2,655,300	2,071,400	1,849,800	0	1,026,100	1,044,500	961,200	1,098,000	18,144,800
	R3年度	621,700	1,574,700	1,179,600	1,341,400	1,699,800	1,655,100	1,297,300	1,078,700	524,700	313,800	267,600	585,600	12,140,000
	R2年度	0	0	0	0	0	0	0	0	0	457,000	1,045,700	994,900	2,497,600
	H31・R1年度	1,707,500	2,659,400	2,459,400	3,044,200	4,074,300	3,070,600	2,717,300	1,512,100	1,684,500	1,928,000	1,701,500	0	26,558,800
	H30年度	1,799,100	2,305,200	2,241,200	3,300,500	3,397,200	2,684,400	1,878,000	1,009,700	1,313,800	1,580,500	1,450,500	1,657,000	24,617,100
	前年比(R4/R3)	143.3%	120.8%	179.6%	188.4%	156.2%	125.2%	142.6%	—	195.6%	332.9%	359.2%	187.5%	149.5%
	R4-R3	269,000	326,900	939,300	1,185,900	955,500	416,300	552,500	-1,078,700	501,400	730,700	693,600	512,400	6,004,800
合計	R4年度	4,793,880	8,949,060	9,551,920	14,599,360	16,698,600	10,432,140	7,395,730	0	4,227,430	5,766,750	5,696,150	6,982,830	95,093,850
	R3年度	1,717,600	3,729,100	3,300,700	5,135,900	7,036,000	5,114,700	3,972,750	3,464,910	1,953,380	313,800	267,600	2,399,970	38,406,410
	R2年度	0	0	0	-10,100	-23,050	0	-4,700	0	0	1,253,070	2,670,350	2,739,500	6,625,070
	H31・R1年度	8,877,830	13,081,170	15,447,710	19,380,070	29,160,500	16,812,990	10,926,430	5,323,450	6,995,770	9,974,430	9,763,740	0	145,744,090
	H30年度	10,382,650	12,932,090	15,323,310	25,249,510	25,228,140	16,563,530	8,249,510	5,760,380	7,231,550	9,550,030	8,820,100	9,944,370	155,235,170
	前年比(R4/R3)	279.1%	240.0%	289.4%	284.3%	237.3%	204.0%	186.2%	—	216.4%	—	—	291.0%	247.6%
	R4-R3	3,076,280	5,219,960	6,251,220	9,463,460	9,662,600	5,317,440	3,422,980	-3,464,910	2,274,050	5,452,950	5,428,550	4,582,860	56,687,440

### 3. 救護状況について

#### (1) 救護件数集計

傷病名	区分	4月	5月	6月	7月	8月	9月	10月	11月	12月	1月	2月	3月	合計
①鼻出血	高齢者													0
	大人					1					1			2
	子供	3	5	5	1	11	3	3		3	2	3		39
	合計	3	5	5	1	12	3	3	0	3	3	3	0	41
②挫傷	高齢者													0
	大人													0
	子供	2						1						3
	合計	2	0	0	0	0	0	1	0	0	0	0	0	3
③切り傷	高齢者													0
	大人													0
	子供		1				1					1		3
	合計	0	1	0	0	0	1	0	0	0	0	1	0	3
④打撲	高齢者	1		1										2
	大人													0
	子供		2	1	3	4	3				2		3	18
	合計	1	2	2	3	4	3	0	0	0	2	0	3	20
⑤その他	高齢者										1		1	2
	大人											1		1
	子供	1	1			1								3
	合計	1	1	0	0	1	0	0	0	0	1	1	1	6

令和4年度合計	4月	5月	6月	7月	8月	9月	10月	11月	12月	1月	2月	3月	総合計
	7	9	7	4	17	7	4	0	3	6	5	4	73

うち救急要請	4月	5月	6月	7月	8月	9月	10月	11月	12月	1月	2月	3月	総合計
												1	1

4. 高齢者向け事業状況について

(1) 事業開催日及び参加実績

No.	教室名	曜日	時間	定員	参加者数																														
					4月		5月		6月		7月		8月		9月		10月		11月		12月		1月		2月		3月		年間						
					回数	人数	回数	人数	回数	人数	回数	人数	回数	人数	回数	人数	回数	人数	回数	人数	回数	人数	回数	人数	回数	人数	回数	人数	回数	人数					
1	成人スイミング (初級)	月	10:00~11:00	15	—	—	—	—	2	11	2	11	—	—	3	17	3	20	—	—	4	17	3	12	4	20	3	16	24	124					
2	4泳法 マスタースイミング	月	11:15~12:15	15	—	—	—	—	2	19	2	16	—	—	3	18	3	18	—	—	4	22	3	15	4	21	3	18	24	147					
3	無料水泳教室 初めてのバタフライ	月	12:30~13:00	10	—	—	—	—	2	11	2	13	—	—	3	22	3	23	—	—	4	36	3	26	4	37	3	30	24	198					
4	バタフライ&平泳ぎ ベーシックスイミング	月	13:30~14:30	12	—	—	—	—	2	9	2	6	—	—	3	11	3	10	—	—	4	15	3	18	4	17	3	14	24	100					
5	水中ウォーキング	火	10:00~10:45	20	—	—	3	16	3	16	1	7	—	—	3	9	3	8	—	—	3	11	—	—	—	—	—	—	16	67					
6	アクアコンディショニング	火	10:00~10:45	20	—	—	—	—	—	—	—	—	—	—	—	—	—	—	—	—	—	—	—	2	7	3	7	3	12	8	26				
7	アクアビクス	火	11:00~11:45	20	—	—	3	32	3	42	1	17	—	—	3	54	3	63	—	—	3	31	2	14	3	19	2	14	23	286					
8	成人スイミング (中級・上級)	木	10:00~11:00	30	—	—	—	—	2	7	2	9	—	—	3	8	3	15	—	—	4	10	3	14	3	17	4	19	24	99					
9	成人スイミング (初級・中級)	木	11:15~12:15	30	—	—	—	—	2	21	2	27	—	—	3	27	3	27	—	—	4	31	3	23	3	18	4	28	24	202					
10	アクアコンディショニング	金	10:00~10:45	20	—	—	—	—	—	—	—	—	—	—	—	—	—	—	—	—	—	—	—	—	—	—	3	8	4	10	3	11	10	29	
11	アクアビクス	金	11:00~11:45	20	—	—	—	—	—	—	—	—	—	—	—	—	—	—	—	—	—	—	—	—	—	—	3	19	4	20	3	24	10	63	
12	笑顔いきいきヨガ	水	9:30~10:30	10	—	—	—	—	—	—	—	—	—	—	4	17	4	17	—	—	4	14	—	—	—	—	—	—	—	—	12	48			
13	脳すっきりヨガ	水	10:50~11:50	10	—	—	—	—	—	—	—	—	—	—	4	32	4	29	—	—	4	24	—	—	—	—	—	—	—	—	12	85			
14	笑顔いきいき椅子ヨガ	水	10:00~11:00	10	—	—	—	—	—	—	—	—	—	—	—	—	—	—	—	—	—	—	—	—	—	—	—	—	—	—	10	46			
15	脳すっきりダンスヨガ	水	11:15~12:15	10	—	—	—	—	—	—	—	—	—	—	—	—	—	—	—	—	—	—	—	—	—	—	—	3	13	4	14	3	12	10	39
16	脳すっきり椅子ヨガ	金	10:00~11:00	10	—	—	—	—	—	—	—	—	—	—	—	—	—	—	—	—	—	—	—	—	—	—	—	3	5	4	6	3	14	10	25
17	骨盤整えヨガ	金	11:15~12:15	10	—	—	—	—	—	—	—	—	—	—	—	—	—	—	—	—	—	—	—	—	—	—	—	3	12	4	11	4	13	11	36
18	特別教室 アクアファイター	3/24	11:00~11:45	20	—	—	—	—	—	—	—	—	—	—	—	—	—	—	—	—	—	—	—	—	—	—	—	—	—	—	1	9	1	9	
19	特別教室 リンパ流し☆ダイエットヨガ	3/31	11:15~12:15	10	—	—	—	—	—	—	—	—	—	—	—	—	—	—	—	—	—	—	—	—	—	—	—	—	—	—	1	1	1	1	

## 5. 自主事業状況について

### (1) イベント開催実績

月	日	内容	開催場所
4月	イベント無し		
5月	5	子供の日イベント(お菓子プレゼント)	2階受付
	5	大浴場菖蒲湯	大浴場
	7~8	母の日イベント(カーネーションプレゼント)	コリドール
6月	19	父の日イベント(色紙に似顔絵)	コリドール
	24~	七夕イベント(短冊飾り)	コリドール
7月	1~7	七夕イベント(短冊飾り)	コリドール
	22~	ひまわり・朝顔イベント(パーティーションに飾付)	コリドール
8月	23	アイスの日イベント(子供対象にアイスバープレゼント)	コリドール
	1~28	ひまわり・朝顔イベント	コリドール
9月	15~21	敬老週間イベント(ポイント2倍)	2階受付
	19	敬老の日イベント(和菓子プレゼント)	コリドール
10月	平日	スポーツテスト	コリドール
	1~23	ハロウィンイベント(紙コップでランタン作り)	コリドール
	30	ハロウィンイベント(お菓子プレゼント)	2階受付
11月	鶴見工場のタービン検査工事のため休館		
12月	1~25	クリスマスイベント(紙コップでサンタやトナカイのオーナメント作成)	コリドール
	22	大浴場イベント(ゆず湯)	大浴場
	25	クリスマスイベント(手漕ぎいかだレース)	プール
1月	4~5、11	新春イベント(福引き)	コリドール
	6~9	新春イベント(ハンカチでうさぎ作り)	コリドール
	23~	節分イベント(鬼の絵にぬり絵)	コリドール
2月	5	節分イベント(豆まき)	コリドール
	13	バレンタインデーイベント(お玉でチョコすくい)	コリドール
	18~	ひな祭りイベント(紙コップでお内裏様とお雛様作り)	コリドール
3月	1~5	ひな祭りイベント(紙コップでお内裏様とお雛様作り)	コリドール
	9~19	防災イベント(写真展、防災グッズ紹介)	コリドール
	13	ホワイトデーイベント(サイコロ振って出た目のキャンデープレゼント)	コリドール
	20	桜イベント(桜の花びらをフェイク木に貼り付け)	コリドール

## 6. カスタマーリクエスト等状況について

### (1) カスタマーリクエスト(電話含む)件数集計

	4月	5月	6月	7月	8月	9月	10月	11月	12月	1月	2月	3月	合計
クレーム件数	21	22	8	7	19	17	11		17	17	24	10	173
(内、お褒めの言葉件数)	8	5	1	1	3	1	3		2	0	2	3	29

### カスタマーリクエスト(電話含む)内容集計

	4月	5月	6月	7月	8月	9月	10月	11月	12月	1月	2月	3月	合計
プールについて	2	1	1		2	2	1		3	3			15
大浴場について	7	5	2	3	2	8	3		5	4	4	2	45
教室について		6		2					1		1		10
レストランについて													0
売店・自販機について	1				3							1	5
駐車場について												1	1
イベントについて		1		1		1	1		1				5
料金について							4						4
運営について	2	1		1	3		1		4	3	8		23
設備について	1	2			3	4	1		1	5	7	5	29
接客について	5	3	1		1				1	1	2		14
その他	3	3	4		5	2			1	1	2	1	22
合計	21	22	8	7	19	17	11	0	17	17	24	10	173

### (2) アンケート及びホームページ・カスタマーリクエスト件数集計

	4月	5月	6月	7月	8月	9月	10月	11月	12月	1月	2月	3月	合計
クレーム件数	5	6	3	4	7	3	5		2	7	2	2	46
(内、お褒めの言葉件数)	1				2		1						4

### アンケート及びホームページ・カスタマーリクエスト内容件数

	4月	5月	6月	7月	8月	9月	10月	11月	12月	1月	2月	3月	合計
高齢者(60代~)	3	1	1	1		1	2			2			11
大人(20代~50代)			1			1						1	3
子供(~10代)		1			5		1						7
不明	2	4	1	3	2	1	2		2	5	2	1	25
合計	5	6	3	4	7	3	5	0	2	7	2	2	46

	4月	5月	6月	7月	8月	9月	10月	11月	12月	1月	2月	3月	合計
プールについて		2			1		1				1		5
大浴場について		1	1			1							3
教室について				1							1	1	3
レストランについて													0
売店・自販機について					1								1
駐車場について													0
イベントについて		1											1
料金について													0
運営について	1	1		3	2		3		1	3			14
設備について	1		2						1	3			7
接客について	1						1						2
その他	2	1			3	2				1		1	10
合計	5	6	3	4	7	3	5	0	2	7	2	2	46



## 7. 研修状況について

### (1) 研修実施実績

No.	研修名	区分	研修日	時間	研修内容
1	従業者研修	全従業者	4/3	9:30～12:00	避難訓練(通報・避難・消火)、救命訓練
2	従業者研修	全従業者	6/14	10:00～12:00	避難訓練、救命訓練
3	従業者研修	事務、受付 スタッフ	6/14	13:00～15:00	繁忙期向けの業務確認
4	従業者研修	全従業者	11/29	9:30～14:00	避難訓練(通報・避難・消火)、 接客研修、路線バスからの脱出訓練
5	従業者研修	事務、受付 スタッフ	2/14	9:30～12:30	通常営業に向けた業務割振り確認及び 研修
6	従業者研修	全従業者	3/14	9:30～12:00	避難訓練(火災時・地震時・緊急時) 救命訓練、水からの引き上げ訓練
7	従業者研修	1・2階受付 スタッフ	3/14	13:00～15:00	通常営業に向けた業務割振り確認及び 研修

### (2) 日常訓練実績

No.	研修名	区分	研修月	時間	研修内容
1	日常訓練	全従業者	4月	適宜 出勤日	自動体外式除細動器(AED)取扱訓練
2	日常訓練	全従業者	5月	適宜 出勤日	自動体外式除細動器(AED)取扱訓練
3	日常訓練	全従業者	6月	適宜 出勤日	自動体外式除細動器(AED)取扱訓練
4	日常訓練	全従業者	7月	適宜 出勤日	自動体外式除細動器(AED)取扱訓練
5	日常訓練	全従業者	8月	適宜 出勤日	自動体外式除細動器(AED)取扱訓練
5	日常訓練	全従業者	9月	適宜 出勤日	自動体外式除細動器(AED)取扱訓練
5	日常訓練	全従業者	10月	適宜 出勤日	自動体外式除細動器(AED)取扱訓練
6	日常訓練	全従業者	12月	適宜 出勤日	自動体外式除細動器(AED)取扱訓練
6	日常訓練	全従業者	1月	適宜 出勤日	自動体外式除細動器(AED)取扱訓練
6	日常訓練	全従業者	2月	適宜 出勤日	自動体外式除細動器(AED)取扱訓練
6	日常訓練	全従業者	3月	適宜 出勤日	自動体外式除細動器(AED)取扱訓練

8. 施設維持管理状況について

(1) 管理実績表

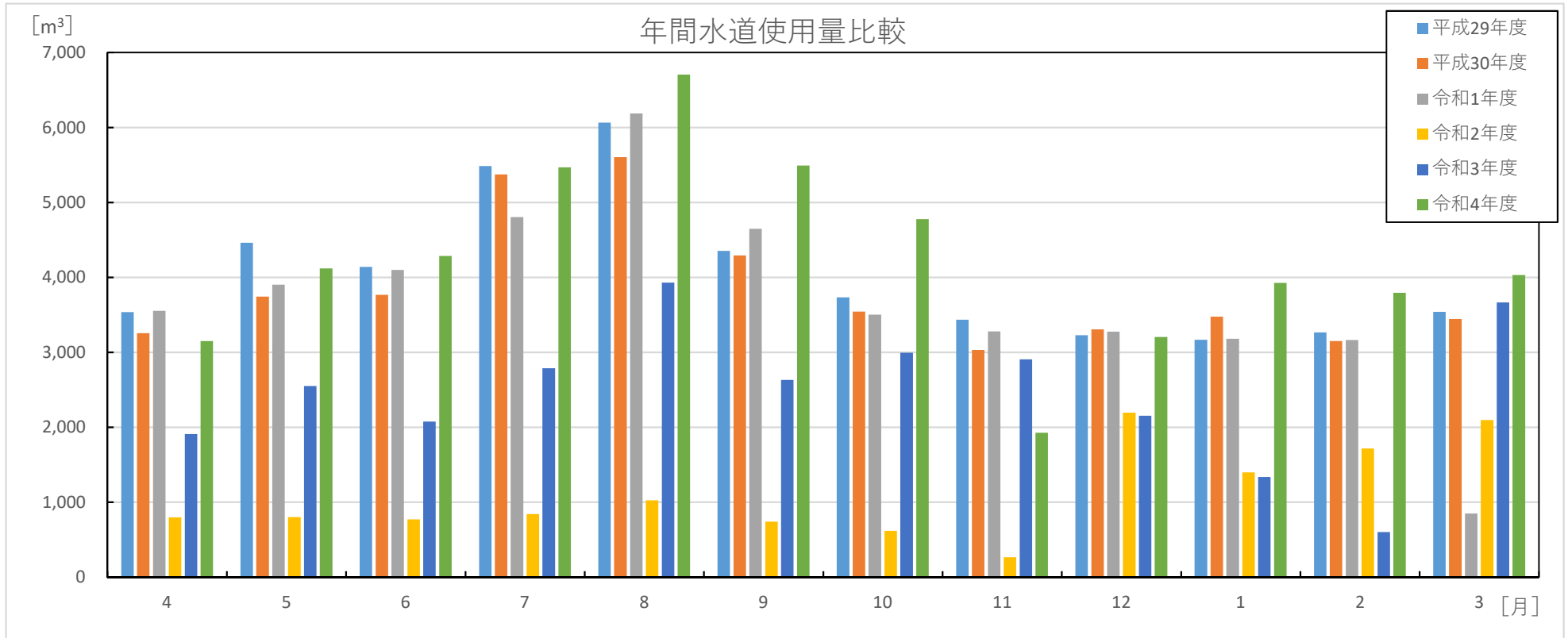
令和4年度 管理実績表														
業務内容	仕様	実施者	4月	5月	6月	7月	8月	9月	10月	11月	12月	1月	2月	3月
吸収式冷凍機点検	整備・試運転1回、点検3回/年	存原冷熱システム		●		●	●	●						
空冷チラー点検	2回/年	ダイキンエアテクノ			●					●				
第一種圧力容器検査前整備		東海プラント	●											
第一種圧力容器検査	船交 2回、リフト T 2回、リフト T 1回、電気 F 1回、1回/年	ボイラ・クレーン安全協会	●											
冷却塔点検	1台 12回/年	設備員	●	●	●	●	●	●	●	●	●	●	●	●
冷却塔清掃	1台 8回/年	設備員	●	●	●	●	●	●	●	●	●	●	●	●
冷却塔レジオネラ菌菌薬品散布	7回/年	設備員	●	●	●	●	●	●	●	●	●	●	●	●
冷却水水質検査	4回/年・9月は別途原水のみ検査	東西化学	●	●	●	●	●	●	●	●	●	●	●	●
冷却水水質検査(レジオネラ菌)	2回/年	東西化学			●		●							
熱源ポンプ点検	温水2、冷水2、冷却水1、12回/年	設備員	●	●	●	●	●	●	●	●	●	●	●	●
空調用膨張タンク点検	温水1、冷水1 12回/年	設備員	●	●	●	●	●	●	●	●	●	●	●	●
空調機点検	空調機 12台、外調機1台 4回/年	設備員		●			●			●			●	
空調機中性能フィルター交換	1回/年	設備員			●									
空調機プレフィルター交換清掃	4回/年	設備員		●			●			●			●	
給排風機点検	送風機13台、排風機 50台 12回/年	設備員	●	●	●	●	●	●	●	●	●	●	●	●
フィルター交換清掃	12回/年	設備員	●	●	●	●	●	●	●	●	●	●	●	●
空冷パッケージ点検	12回/年	設備員		●						●			●	
空冷パッケージフィルター清掃	12回/年	設備員		●						●			●	
ファンコイル点検	12回/年	設備員		●			●			●			●	
アネモグラリー清掃	2回/年	ナイスコミュニティーS	●							●				
中央監視装置点検	総合点検 2回/年	裕幸計装	●							●				
自動制御ローカル機器点検	総合点検 1回/年	裕幸計装								●				
受水槽清掃	点検清掃 1回/年	東海プラント												
給水設備自主点検	12回/年	設備員	●	●	●	●	●	●	●	●	●	●	●	●
雑排水・貯留槽(汚水)清掃	雑排水 2槽、貯留槽 1槽	都市緑業		●										
上水水質分析	1回/年	東海プラント								●				
簡易専用水道検査	1回/年	東海プラント								●				
排水ポンプ点検	湧水 12台、雑排水 4台、貯留 2台	設備員	●	●	●	●	●	●	●	●	●	●	●	●
害虫駆除	2回/年	東海プラント			●						●			
圧力容器自主点検	12回/年	設備員	●	●	●	●	●	●	●	●	●	●	●	●
ドレンホッパー点検	都度対応	設備員	●	●	●	●	●	●	●	●	●	●	●	●
ベーンストイレ点検	都度対応	設備員	●	●	●	●	●	●	●	●	●	●	●	●
カラン点検	都度対応	設備員	●	●	●	●	●	●	●	●	●	●	●	●
配管及び浴槽薬品洗浄	2回/年	東西化学						●						●
高濃度消毒	30ppm 月1回	設備員	●	●	●	●	●	●	●	●	●	●	●	●
浴槽ろ過設備点検	12回/年	東西化学	●	●	●	●	●	●	●	●	●	●	●	●
浴槽系ポンプ点検	ろ過系 5台 アトラクション系 8台	設備員	●	●	●	●	●	●	●	●	●	●	●	●
浴槽水質分析	12回/年	東西化学	●	●	●	●	●	●	●	●	●	●	●	●
浴槽水水質分析(レジオネラ菌)	4回/年	東西化学			●		●			●			●	
受配電設備点検(日常点検)	12回/年	設備員	●	●	●	●	●	●	●	●	●	●	●	●
受配電設備点検(年次点検)	1回/年	関東電気保安協会								●				
蓄電池設備点検	12回/年	設備員	●	●	●	●	●	●	●	●	●	●	●	●
非常用発電機設備点検	1回/年	関東電気保安協会								●				
エレベーター点検	12回/年	フジテック	●	●	●	●	●	●	●	●	●	●	●	●
自動ドア点検	4回/年	神奈川ナブコ			●				●				●	
出入口扉点検	12回/年	設備員	●											●
消防設備点検	2回/年	東海プラント		●										
誘導灯自主点検・非常灯自主点検	12回/年	設備員	●	●	●	●	●	●	●	●	●	●	●	●
駐車場ゲート点検	4回/年	アマン	●	●	●	●	●	●	●	●	●	●	●	●
定期床洗浄	12回/年	ナイスコミュニティーS	●	●	●	●	●	●	●	●	●	●	●	●
定期清掃(タイルカーペット)	2回/年	ナイスコミュニティーS		●							●			
定期清掃(プール)	1回/年	ワコインターナショナル												
定期窓清掃	12回/年	ナイスコミュニティーS	●	●	●	●	●	●	●	●	●	●	●	●
照明器具清掃	1回/年	ナイスコミュニティーS								●				
植栽管理	中高木 年1回 生草刈込 年1回 除草 年2回 花壇等は随時	梶山庭苑	●	●	●	●	●	●	●	●	●	●	●	●
プールろ過設備点検	12回/年 浴槽ろ過を含む	東西化学	●	●	●	●	●	●	●	●	●	●	●	●
プール関連ポンプ点検	ろ過系 13台 アトラクション系 19台	設備員	●	●	●	●	●	●	●	●	●	●	●	●
バランシングタンク清掃	内部清掃 6基、還水槽 1基	設備員										●		
膨張タンク、消火水槽清掃(水入替)	冷温水、消火補給、チラー補給 計4基	設備員												
バランシングタンク点検	2回/年	設備員				●					●			
プール内排水口点検	1回/年	ワコインターナショナル								●				
プール水質分析	通常12項目 トリハロ 1回 浴槽水質分析を含む	東西化学	●	●	●	●	●	●	●	●	●	●	●	●
プール水質分析(レジオネラ菌)	4回/年 浴槽水質分析を含む	東西化学	●		●				●				●	
冷却塔ストレーナ清掃	1回/年	設備員								●				
空調機加湿装置点検	1回/年	設備員								●				
空気環境測定	6回/年	ナイスコミュニティー		●		●		●		●		●		●
給湯水レジオネラ菌検査	1回/年	東西化学								●				
シャワーヘッド・シャワーホース消毒	2回/年	設備員	●							●				
気泡発生装置空気取り入れ口清掃	2回/年	設備員	●							●				
入退場管理システム点検	2回/年	高見沢サービス			●					●				
残留塩素監視装置ステライザーS A	センサー4本 洗浄ヒーズ・フィルター8式	東西化学	●	●	●	●	●	●	●	●	●	●	●	●
薬注ポンプ消耗部品	32台	東西化学	●	●	●	●	●	●	●	●	●	●	●	●
二重スラブ内温水確認点検	1回/年	設備員									●			
ザビ予防重点点検	日常巡回にて対応	設備員	●	●	●	●	●	●	●	●	●	●	●	●
設備外観点検	日常巡回にて対応	設備員	●	●	●	●	●	●	●	●	●	●	●	●
防火設備定期検査	1回/年	ナイスコミュニティー						●						
特定建築物定期調査	1回/3年	ナイスコミュニティー												
機械警備	常時	セコム	●	●	●	●	●	●	●	●	●	●	●	●

(2)設備不具合一覧表(施設管理者点検表より抜粋)

不具合箇所	不具合の内容	対応
屋上屋根点検通路	防水層浮き、破れ	修理未実施
屋根葺き材つなぎ目	メクラカバー腐食	修理未実施
テラスのバラベツ笠木	剥がれ、固定不良	修理未実施
外壁 より雨水 侵入	温室側コリドール天井より台風時雨漏れ	修理未実施
外壁 2階駐車場側テラス	各所ひび割れ、浮き、爆裂	修理未実施
外壁 屋上PAC冷凍機側	破損	修理未実施
外壁 バス車路	タイル浮き	修理未実施
外壁 工場側2階プール窓下全箇所	亀裂、錆汁	修理未実施
外壁 温室側 階段下天井面	爆裂、鉄筋むき出し	修理未実施
外壁 工場側2階プール窓下	塗装膜膨れ	修理未実施
建具 温室遮光窓	可動用ワイヤー動作不良	修理未実施
建具 プール室給気窓	窓チェーン切れ	令和4年11月一部修理
3階屋上 笠木・バラベツ	各所シーリング亀裂・破断	修理未実施
3階テラス 笠木・バラベツ	各所シーリング亀裂・破断	修理未実施
3階テラス 窓枠シーリング	各所シーリング亀裂・破断	修理未実施
2階テラス ステンレス製ドア	ヒンジ溶接部破断	修理未実施
駐車場物置	シャッター開閉不良	修理未実施
2階男子浴室・脱衣所 排煙口開放装置	発錆	修理未実施
2階和室プール側窓枠	発錆	修理未実施
プール室内 ベンチ下	発錆	令和4年1月一部修理
プール室内 天井面鉄部	発錆	修理未実施
男子風呂の床タイル石	欠損	修理未実施
中央監視室 天井ボード	25mプール漏水事故痕による落下事故の恐れ	修理未実施
厨房ロッカールーム 天井ボード	漏水痕による壁紙の剥がれ	修理未実施
屋上鉄柵	発錆	修理未実施
浴室男女	ロールスクリーン可動せず	修理未実施
屋根全面	塗装膜の劣化・変色・発錆	修理未実施
2階屋根軒天崩落	内部下地腐食のため女子風呂側の軒天が崩落	修理未実施
2階テラス 天吊換気口、外壁	発錆・腐食による脱落の恐れ(一部補強)	修理未実施
男女サウナ 設備機器	サウナ熱源機器の劣化	令和5年1月一部修理
プール室 装飾ヤシの木	鉄部露出	修理未実施
プール HID照明	安定器不良	修理未実施
プール 水中照明	器具絶縁不良	修理未実施
温室庭園 外灯照明	絶縁不良	修理未実施
エントランス駐車場 外灯	灯具破損	令和5年2月一部修理
1階EPS 1L-3	照明用リモコンスイッチ動作不良6台	修理未実施
電気室 受電用遮断器(VCB)	自動遮断せず(前指定管理者点検結果)	修理未実施
プール非常口誘導灯	経年劣化 バッテリー充電不良	修理未実施
SFD 5台	動作不良	令和4年9月修理済み
非常用発電機	負荷試験できず。機器更新要す	修理未実施
プール室内時計	時刻調整不可、輝度低下、視認性不可	修理未実施
プール監視室	放送用アンプ不良(ノイズ障害大)	修理未実施
全熱交換器(HEX)全4台	起動せず(起動してもエラー表示停止)	修理未実施
冷温水三方弁及び設定器AHU1,3,5 3台	精度・及び動作不良	修理未実施
モーターダンパー	各AHU経年劣化 故障のため撤去中	修理未実施
加湿モジュール	各AHU 加湿モジュール水垢・汚損・カビ臭・フレーム腐食	修理未実施
全熱交換器(ローター)	ローター目詰まり、ギヤモーター故障 2台	修理未実施
各種排風機	ベルト、ブリー、ベルト不良	一部修理済み。未実施箇所あり
ろ過機各種配管 蒸気	蒸気配管類、劣化洩れ	修理未実施
ろ過機各種配管 給水	給水配管類、劣化洩れ	修理未実施
貯湯槽系統給水管	漏水ピンホール	修理未実施
ろ過機ポンプ	鑄造ケーシング腐食大の為部分破損	修理未実施
ろ過機ヘアキャッチャー	ヘアキャッチャーの蓋押さえ金具破損(鑄造物)	修理未実施
湧水ポンプ	動作不良6-3,9,10 起動不可6-1,2,7 計6台	修理未実施
2階プール女子更衣室 埋め込みシャワー	給湯出ない(使用禁止)温調弁不良・配管つまり	修理未実施
強制シャワー	湯量調整できない 温調弁不良・配管つまり	修理未実施
ろ過機五方弁	エアバルブ開閉不良	修理未実施
ろ過機 加熱防止弁	エア漏れ(ろ過機 男女風呂系統以外)	修理未実施
蒸気減圧弁	減圧動作不良 2台	修理未実施
屋内消火栓ポンプ呼水槽	内部腐食	修理未実施
男女浴槽バランシングタンク	電極保護管脱落	修理未実施
水廻り	配管廻り弁等劣化 止水不良	修理未実施
水廻り(プール)	25mプール槽本体より漏水	修理未実施
水廻り(プール)	子供プール槽本体摩耗	修理未実施
水廻り(盤)	ろ過機盤全体劣化 正常に稼働しない	修理未実施
水廻り	男・女のバラタン 電極保護管脱落	修理未実施
水廻り	風呂全体の排水栓劣化	修理未実施
水廻り	壁付け冷水器 水漏れ、錆、ボタン不良	1台撤去。使用再開

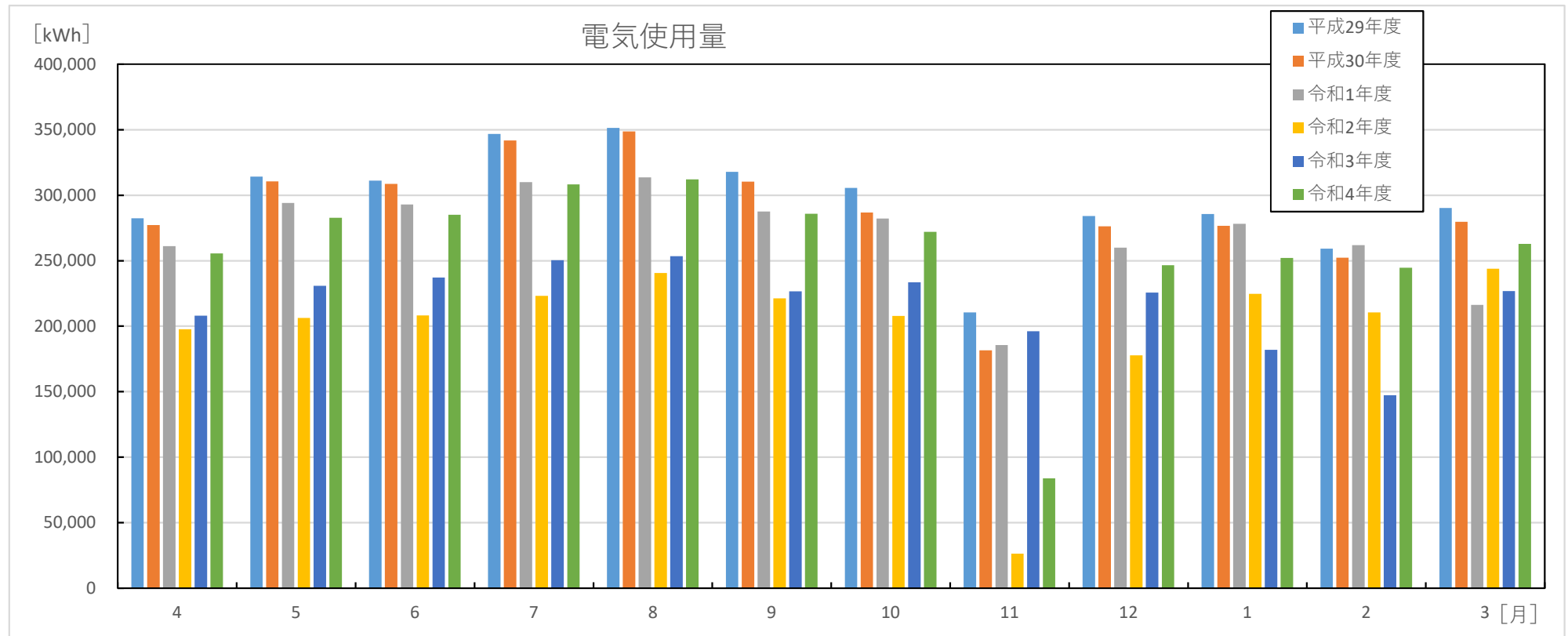
(3-1)水道使用量

	4	5	6	7	8	9	10	11	12	1	2	3	年間量
平成29年度	3,534	4,461	4,139	5,482	6,063	4,350	3,733	3,433	3,226	3,165	3,264	3,540	48,390
平成30年度	3,254	3,743	3,766	5,373	5,601	4,291	3,541	3,029	3,305	3,475	3,149	3,443	45,970
令和1年度	3,551	3,901	4,097	4,803	6,184	4,647	3,502	3,279	3,275	3,178	3,161	849	44,427
令和2年度	796	800	770	841	1,024	738	616	265	2,192	1,398	1,714	2,095	13,249
令和3年度	1,908	2,548	2,075	2,785	3,929	2,631	2,994	2,905	2,151	1,334	600	3,665	29,525
令和4年度	3,148	4,118	4,285	5,466	6,702	5,492	4,775	1,925	3,202	3,923	3,792	4,030	50,858
対前年度	1,240	1,570	2,210	2,681	2,773	2,861	1,781	-980	1,051	2,589	3,192	365	21,333



(3-2) 電気使用量

	4	5	6	7	8	9	10	11	12	1	2	3	年間量
平成29年度	282,379	314,105	311,011	346,680	351,310	317,678	305,486	210,374	284,050	285,478	259,054	290,206	3,557,811
平成30年度	277,090	310,373	308,522	341,734	348,614	310,277	286,723	181,474	276,149	276,506	252,293	279,689	3,449,444
令和1年度	261,029	293,969	292,745	309,862	313,452	287,486	282,082	185,539	259,894	277,987	261,758	216,206	3,242,009
令和2年度	197,664	206,208	208,231	223,015	240,485	221,131	207,804	26,386	177,656	224,635	210,360	243,842	2,387,417
令和3年度	207,970	230,777	237,046	250,205	253,363	226,615	233,398	196,039	225,636	181,860	147,168	226,711	2,616,788
令和4年度	255,506	282,619	284,945	308,239	311,933	285,708	271,879	83,734	246,406	252,062	244,493	262,687	3,090,211
対前年度	47,536	51,842	47,899	58,034	58,570	59,093	38,481	-112,305	20,770	70,202	97,325	35,976	473,423



9.検査状況について

(1) 水質検査実施状況

(1) プール

No.1

検査日	4月13日	5月11日	6月8日	7月6日	8月10日	9月7日	10月5日	11月25日	12月7日	1月13日	2月8日	3月8日
-----	-------	-------	------	------	-------	------	-------	--------	-------	-------	------	------

濁度 (度)		4月	5月	6月	7月	8月	9月	10月	11月	12月	1月	2月	3月
基準値	25mプール①	1未満	1未満	1未満	1未満	1未満	1未満	1未満	1未満	1未満	1未満	1未満	1未満
2以下	25mプール②	1未満	1未満	1未満	1未満	1未満	1未満	1未満	1未満	1未満	1未満	1未満	1未満
	25mプール③	1未満	1未満	1未満	1未満	1未満	1未満	1未満	1未満	1未満	1未満	1未満	1未満
	流水プール①	1未満	1未満	1未満	1未満	1未満	1未満	1未満	1未満	1未満	1未満	1未満	1未満
	流水プール②	1未満	1未満	1未満	1未満	1未満	1未満	1未満	1未満	1未満	1未満	1未満	1未満
	流水プール③	1未満	1未満	1未満	1未満	1未満	1未満	1未満	1未満	1未満	1未満	1未満	1未満
	クアプール①	1未満	1未満	1未満	1未満	1未満	1未満	1未満	1未満	1未満	1未満	1未満	1未満
	クアプール②	1未満	1未満	1未満	1未満	1未満	1未満	1未満	1未満	1未満	1未満	1未満	1未満
	子供プール	1未満	1未満	1未満	1未満	1未満	1未満	1未満	1未満	1未満	1未満	1未満	1未満
	ジャグジー	1未満	1未満	1未満	1未満	1未満	1未満	1未満	1未満	1未満	1未満	1未満	1未満

水素イオン濃度 (pH値)		4月	5月	6月	7月	8月	9月	10月	11月	12月	1月	2月	3月
基準値	25mプール①	7.4	7.3	7.1	7.0	7.2	7.4	7.9	7.8	7.6	7.5	7.3	7.5
5.8以上8.6以下	25mプール②	7.4	7.3	7.1	7.0	7.2	7.4	7.4	7.8	7.6	7.5	7.2	7.4
	25mプール③	7.4	7.3	7.1	7.0	7.2	7.4	7.4	7.8	7.6	7.5	7.2	7.4
	流水プール①	7.8	7.7	7.3	7.5	7.6	7.7	7.8	7.8	7.8	7.7	7.7	7.9
	流水プール②	7.8	7.7	7.5	7.5	7.6	7.7	7.8	7.8	7.8	7.7	7.7	7.9
	流水プール③	7.8	7.7	7.6	7.5	7.6	7.7	7.7	7.8	7.7	7.7	7.7	7.9
	クアプール①	7.8	7.7	7.7	7.6	7.8	7.8	8.0	7.9	7.8	7.7	7.7	7.9
	クアプール②	7.8	7.7	7.7	7.6	7.8	7.8	8.0	7.9	7.8	7.7	7.7	7.8
	子供プール	7.5	7.7	7.2	7.4	7.6	7.4	7.4	7.9	7.4	7.9	7.8	8.0
	ジャグジー	8.1	8.0	8.0	7.9	7.9	7.9	7.9	7.9	7.9	7.9	7.9	8.0

過マンガン酸カリウム消費量 (mg/ℓ)		4月	5月	6月	7月	8月	9月	10月	11月	12月	1月	2月	3月
基準値	25mプール①	6.8	8.6	9.7	12.0	15.0	12.0	6.6	4.1	6.4	5.5	7.4	7.7
12以下	25mプール②	6.6	8.8	9.6	12.0	15.0	12.0	11.0	4.2	6.3	5.6	7.1	7.9
	25mプール③	6.6	8.6	9.8	12.0	15.0	12.0	11.0	4.1	6.3	5.4	7.2	7.8
	流水プール①	6.2	6.6	7.3	7.2	8.5	7.8	6.2	4.0	7.0	4.5	6.2	5.4
	流水プール②	6.1	6.5	7.5	6.8	8.4	7.8	6.0	3.8	6.6	4.6	6.0	5.3
	流水プール③	6.0	6.7	7.6	6.9	8.7	7.9	5.8	3.8	6.7	4.7	6.0	5.3
	クアプール①	5.3	10.0	10.0	12.0	10.0	9.6	8.9	4.0	7.7	6.2	7.6	6.2
	クアプール②	5.2	10.0	10.0	11.0	10.0	9.6	8.8	4.3	7.7	6.4	7.6	6.3
	子供プール	6.5	7.5	15.0	11.0	15.0	12.0	8.9	5.6	7.4	10.0	12.0	11.0
	ジャグジー	7.3	4.0	5.7	5.2	5.6	8.0	6.6	5.4	7.0	4.9	5.3	7.3

検査日	4月13日	5月11日	6月8日	7月6日	8月10日	9月7日	10月5日	11月25日	12月7日	1月13日	2月8日	3月8日
-----	-------	-------	------	------	-------	------	-------	--------	-------	-------	------	------

一般細菌 (CFU/ml)		4月	5月	6月	7月	8月	9月	10月	11月	12月	1月	2月	3月
基準値	25mプール①	4	0	1	4	0	0	0	0	1	0	0	5
200以下	25mプール②	11	0	0	0	1	0	1	0	1	1	2	8
	25mプール③	4	9	0	0	0	3	0	3	1	2	56	2
	流水プール①	0	0	0	5	0	6	1	0	10	0	1	3
	流水プール②	2	0	1	3	0	0	0	1	0	0	0	5
	流水プール③	1	2	21	9	0	4	0	0	2	0	0	2
	クアプール①	0	3	1	5	0	0	0	1	0	0	1	2
	クアプール②	1	43	9	8	1	1	1	1	1	0	15	4
	子供プール	6	1	0	0	1	0	0	0	1	0	2	6
	ジャグジー	5	2	1	1	1	1	0	0	0	0	0	13

大腸菌群		4月	5月	6月	7月	8月	9月	10月	11月	12月	1月	2月	3月
基準値	25mプール①	陰性	陰性	陰性	陰性	陰性	陰性	陰性	陰性	陰性	陰性	陰性	陰性
検出されないこと	25mプール②	陰性	陰性	陰性	陰性	陰性	陰性	陰性	陰性	陰性	陰性	陰性	陰性
	25mプール③	陰性	陰性	陰性	陰性	陰性	陰性	陰性	陰性	陰性	陰性	陰性	陰性
	流水プール①	陰性	陰性	陰性	陰性	陰性	陰性	陰性	陰性	陰性	陰性	陰性	陰性
	流水プール②	陰性	陰性	陰性	陰性	陰性	陰性	陰性	陰性	陰性	陰性	陰性	陰性
	流水プール③	陰性	陰性	陰性	陰性	陰性	陰性	陰性	陰性	陰性	陰性	陰性	陰性
	クアプール①	陰性	陰性	陰性	陰性	陰性	陰性	陰性	陰性	陰性	陰性	陰性	陰性
	クアプール②	陰性	陰性	陰性	陰性	陰性	陰性	陰性	陰性	陰性	陰性	陰性	陰性
	子供プール	陰性	陰性	陰性	陰性	陰性	陰性	陰性	陰性	陰性	陰性	陰性	陰性
	ジャグジー	陰性	陰性	陰性	陰性	陰性	陰性	陰性	陰性	陰性	陰性	陰性	陰性

遊離残留塩素 (mg/l)		4月	5月	6月	7月	8月	9月	10月	11月	12月	1月	2月	3月
基準値	25mプール①	1.0	1.3	1.3	1.3	1.5	1.0	1.3	0.6	1.0	1.3	0.8	1.0
0.4以上1.0以下	25mプール②	1.0	1.3	1.3	1.3	1.5	1.0	1.3	0.6	1.0	1.3	0.8	1.0
	25mプール③	1.0	1.3	1.3	1.3	1.5	1.0	1.3	0.6	1.0	1.3	0.8	1.0
	流水プール①	0.8	0.8	0.8	0.6	0.8	1.0	0.6	0.6	0.6	0.6	1.0	1.0
	流水プール②	0.8	0.8	0.8	0.6	0.8	1.0	0.6	0.6	0.6	0.6	1.0	1.0
	流水プール③	0.8	0.8	0.8	0.6	0.8	1.0	0.6	0.6	0.6	0.6	1.0	1.0
	クアプール①	1.0	1.0	1.3	0.8	1.0	0.8	0.8	0.6	1.0	1.0	0.8	0.8
	クアプール②	1.0	1.0	1.3	0.8	1.0	0.8	0.8	0.6	1.0	1.0	0.8	0.8
	子供プール	1.5	1.0	1.0	1.5	1.3	1.5	1.5	1.0	1.3	1.0	1.0	1.3
	ジャグジー	1.0	1.0	1.0	1.3	1.5	1.3	1.0	0.6	2.0	1.5	1.3	1.0

検査日	4月13日	/	/	7月6日	8月10日	/	/	/	/	/	/	3月8日
-----	-------	---	---	------	-------	---	---	---	---	---	---	------

レジオネラ菌群 (CFU/100mℓ)		4月	5月	6月	7月	8月	9月	10月	11月	12月	1月	2月	3月
基準値	25mプール①	検出せず	/	/	検出せず	/	/	検出せず	/	/	/	/	検出せず
検出されないこと	25mプール②	/	/	/	/	/	/	/	/	/	/	/	/
	25mプール③	/	/	/	/	/	/	/	/	/	/	/	/
	流水プール①	検出せず	/	/	検出せず	/	/	検出せず	/	/	/	/	検出せず
	流水プール②	/	/	/	/	/	/	/	/	/	/	/	/
	流水プール③	/	/	/	/	/	/	/	/	/	/	/	/
	クアプール①	検出せず	/	/	検出せず	/	/	検出せず	/	/	/	/	検出せず
	クアプール②	/	/	/	/	/	/	/	/	/	/	/	/
	子供プール	検出せず	/	/	検出せず	/	/	検出せず	/	/	/	/	検出せず
	ジャグジー	検出せず	/	/	検出せず	/	/	検出せず	/	/	/	/	検出せず

総トリハロメタン (mg/ℓ)		4月	5月	6月	7月	8月	9月	10月	11月	12月	1月	2月	3月
基準値	25mプール①	0.06	/	/	/	0.43	/	/	/	/	/	/	/
0.2以下	25mプール②	/	/	/	/	/	/	/	/	/	/	/	/
	25mプール③	/	/	/	/	/	/	/	/	/	/	/	/
	流水プール①	0.05	/	/	/	0.09	/	/	/	/	/	/	/
	流水プール②	/	/	/	/	/	/	/	/	/	/	/	/
	流水プール③	/	/	/	/	/	/	/	/	/	/	/	/
	クアプール①	0.02	/	/	/	0.13	/	/	/	/	/	/	/
	クアプール②	/	/	/	/	/	/	/	/	/	/	/	/
	子供プール	0.05	/	/	/	0.17	/	/	/	/	/	/	/
	ジャグジー	0.03	/	/	/	0.06	/	/	/	/	/	/	/

クロロホルム(mg/ℓ)		4月	5月	6月	7月	8月	9月	10月	11月	12月	1月	2月	3月
基準値	25mプール①	0.051	/	/	/	0.400	/	/	/	/	/	/	/
-	25mプール②	/	/	/	/	/	/	/	/	/	/	/	/
	25mプール③	/	/	/	/	/	/	/	/	/	/	/	/
	流水プール①	0.041	/	/	/	0.088	/	/	/	/	/	/	/
	流水プール②	/	/	/	/	/	/	/	/	/	/	/	/
	流水プール③	/	/	/	/	/	/	/	/	/	/	/	/
	クアプール①	0.015	/	/	/	0.120	/	/	/	/	/	/	/
	クアプール②	/	/	/	/	/	/	/	/	/	/	/	/
	子供プール	0.033	/	/	/	0.160	/	/	/	/	/	/	/
	ジャグジー	0.017	/	/	/	0.042	/	/	/	/	/	/	/



検査日	4月13日				8月10日								
-----	-------	--	--	--	-------	--	--	--	--	--	--	--	--

ジブロモクロロメタン(mg/ℓ)		4月	5月	6月	7月	8月	9月	10月	11月	12月	1月	2月	3月
基準値	25mプール①	0.01未満				0.01未満							
-	25mプール②												
	25mプール③												
	流水プール①	0.01未満				0.01未満							
	流水プール②												
	流水プール③												
	クアプール①	0.01未満				0.01未満							
	クアプール②												
	子供プール	0.01未満				0.01未満							
	ジャグジー	0.01未満				0.01未満							

ブロモジクロロメタン(mg/ℓ)		4月	5月	6月	7月	8月	9月	10月	11月	12月	1月	2月	3月
基準値	25mプール①	0.003未満				0.007							
-	25mプール②												
	25mプール③												
	流水プール①	0.003未満				0.003未満							
	流水プール②												
	流水プール③												
	クアプール①	0.003未満				0.003							
	クアプール②												
	子供プール	0.003				0.004							
	ジャグジー	0.003未満				0.006							

ブロモホルム(mg/ℓ)		4月	5月	6月	7月	8月	9月	10月	11月	12月	1月	2月	3月
基準値	25mプール①	0.009未満				0.012							
-	25mプール②												
	25mプール③												
	流水プール①	0.009未満				0.009未満							
	流水プール②												
	流水プール③												
	クアプール①	0.009未満				0.009未満							
	クアプール②												
	子供プール	0.009未満				0.009未満							
	ジャグジー	0.009未満				0.009未満							

## (2) 大浴場

No.1

検査日	4月13日	5月11日	6月8日	7月6日	8月10日	9月7日	10月5日	11月25日	12月7日	1月13日	2月8日	3月8日
-----	-------	-------	------	------	-------	------	-------	--------	-------	-------	------	------

濁度 (度)		4月	5月	6月	7月	8月	9月	10月	11月	12月	1月	2月	3月
基準値	男子浴槽	1未満	1未満	1未満	1未満	1未満	1未満	1未満	1未満	1未満	1未満	1未満	1未満
5以下	男子ぬる湯	1未満	1未満	1未満	1未満	1未満	1未満	1未満	1未満	1未満	1未満	1未満	1未満
	男子つぼ湯	1未満	1未満	1未満	1未満	1未満	1未満	1未満	1未満	1未満	1未満	1未満	1未満
	女子浴槽	1未満	1未満	1未満	1未満	1未満	1未満	1未満	1未満	1未満	1未満	1未満	1未満
	女子ぬる湯	1未満	1未満	1未満	1未満	1未満	1未満	1未満	1未満	1未満	1未満	1未満	1未満
	女子つぼ湯	1未満	1未満	1未満	1未満	1未満	1未満	1未満	1未満	1未満	1未満	1未満	1未満
	2以下	あがり用湯女								1未満			
あがり用湯男									1未満				
男子浴槽 原湯									1未満				
女子浴槽 原湯									1未満				
男子ぬる湯 原湯									1未満				
女子ぬる湯 原湯									1未満				

水素イオン濃度(pH)値		4月	5月	6月	7月	8月	9月	10月	11月	12月	1月	2月	3月
基準値	あがり用湯女								7.5				
5.8以上8.6以下	あがり用湯男								7.5				
	男子浴槽 原湯								8.2				
	女子浴槽 原湯								8.2				
	男子ぬる湯 原湯								7.6				
	女子ぬる湯 原湯								7.6				

有機物 (全有機炭素 (TOC) の量) (mg/l)		4月	5月	6月	7月	8月	9月	10月	11月	12月	1月	2月	3月
基準値	男子浴槽	2.0	0.8	1.6	1.8	1.7	1.6	1.2	1.0	1.4	1.6	1.3	1.2
8以下	男子ぬる湯	0.8	0.6	0.7	1.0	0.9	0.9	0.6	0.7	0.6	0.6	0.7	0.8
	男子つぼ湯	1.9	0.8	1.5	1.8	1.7	1.5	1.2	0.9	1.4	1.6	1.4	1.2
	女子浴槽	1.3	0.7	1.3	1.0	1.1	1.1	0.8	0.7	0.8	0.9	0.9	0.9
	女子ぬる湯	0.9	0.7	0.8	1.1	1.0	0.8	0.6	0.8	0.7	0.6	0.9	0.9
	女子つぼ湯	1.3	0.8	1.3	1.0	1.1	1.1	0.9	0.7	0.8	0.9	0.9	0.9
	3以下	あがり用湯女								0.5			
あがり用湯男									0.9				
男子浴槽 原湯									1.1				
女子浴槽 原湯									0.7				
男子ぬる湯 原湯									0.8				
女子ぬる湯 原湯									1.7				

検査日	4月13日	5月11日	6月8日	7月6日	8月10日	9月7日	10月5日	11月25日	12月7日	1月13日	2月8日	3月8日
-----	-------	-------	------	------	-------	------	-------	--------	-------	-------	------	------

大腸菌群(個/m $\ell$ )		4月	5月	6月	7月	8月	9月	10月	11月	12月	1月	2月	3月
基準値	男子浴槽	0	0	0	0	0	0	0	0	0	0	0	0
1以下	男子ぬる湯	0	0	0	0	0	0	0	0	0	0	0	0
	男子つぼ湯	0	0	0	0	0	0	0	0	0	0	0	0
	女子浴槽	0	0	0	0	0	0	0	0	0	0	0	0
	女子ぬる湯	0	0	0	0	0	0	0	0	0	0	0	0
	女子つぼ湯	0	0	0	0	0	0	0	0	0	0	0	0
	検出されないこと	あがり用湯女								陰性			
あがり用湯男									陰性				
男子浴槽 原湯									陰性				
女子浴槽 原湯									陰性				
男子ぬる湯 原湯									陰性				
女子ぬる湯 原湯									陰性				

遊離残留塩素(mg/ $\ell$ )		4月	5月	6月	7月	8月	9月	10月	11月	12月	1月	2月	3月
基準値	男子浴槽	1.3	1.3	0.6	0.8	0.8	1.0	1.5	1.0	1.0	1.3	1.0	1.3
-	男子ぬる湯	1.3	1.5	1.5	0.8	1.0	1.5	1.5	1.0	1.5	1.3	0.6	1.5
	男子つぼ湯	1.3	1.3	0.6	0.8	0.8	1.0	1.5	1.0	1.0	1.3	1.0	1.3
	女子浴槽	1.0	1.0	0.8	1.0	1.0	1.0	1.0	0.8	1.0	2.0	1.0	1.3
	女子ぬる湯	1.3	1.5	1.5	0.8	1.0	1.5	1.5	1.3	1.5	1.3	0.6	1.5
	女子つぼ湯	1.0	1.0	0.8	1.0	1.0	1.0	1.0	0.8	1.0	2.0	1.3	1.3
	あがり用湯女									0.1			
あがり用湯男									0.2				
男子浴槽 原湯									1.0				
女子浴槽 原湯									1.0				
男子ぬる湯 原湯									0.8				
女子ぬる湯 原湯									0.8				

検査日	4月13日			7月6日			10月5日	11月25日		1月13日		
-----	-------	--	--	------	--	--	-------	--------	--	-------	--	--

レジオネラ菌群(CFU/100mℓ)		4月	5月	6月	7月	8月	9月	10月	11月	12月	1月	2月	3月
基準値	男子浴槽	検出せず			検出せず			検出せず			検出せず		
10未満	男子ぬる湯	検出せず			検出せず			検出せず			検出せず		
	男子つぼ湯	検出せず			検出せず			検出せず			検出せず		
	女子浴槽	検出せず			検出せず			検出せず			検出せず		
	女子ぬる湯	検出せず			検出せず			検出せず			検出せず		
	女子つぼ湯	検出せず			検出せず			検出せず			検出せず		
	あがり用湯女								検出せず				
	あがり用湯男								検出せず				
	男子浴槽 原湯								20		検出せず		
	女子浴槽 原湯								70		検出せず		
	男子ぬる湯 原湯								検出せず		検出せず		
	女子ぬる湯 原湯								検出せず		検出せず		

色度 (度)		4月	5月	6月	7月	8月	9月	10月	11月	12月	1月	2月	3月
基準値	あがり用湯女								1未満				
5以下	あがり用湯男								1未満				
	男子浴槽 原湯								1未満				
	女子浴槽 原湯								1未満				
	男子ぬる湯 原湯								1未満				
	女子ぬる湯 原湯								1未満				

## (3) 冷却塔 ※9月は原水分析値

No.1

採水日	4月12日	5月10日	6月14日	7月12日	8月30日	9月13日							
-----	-------	-------	-------	-------	-------	-------	--	--	--	--	--	--	--

pH	4月	5月	6月	7月	8月	9月	10月	11月	12月	1月	2月	3月
単位	pH (25°C)											
	7.7	8.5	8.4	8.9		25						

電気伝導率	4月	5月	6月	7月	8月	9月	10月	11月	12月	1月	2月	3月
単位	mS/m											
	72.7	72.8	64	80.1		16.3						

塩化物イオン	4月	5月	6月	7月	8月	9月	10月	11月	12月	1月	2月	3月
単位	mg/ℓ											
	11	40	26	41		6						

酸消費量(pH4.8)	4月	5月	6月	7月	8月	9月	10月	11月	12月	1月	2月	3月
単位	mgCaCO <sub>3</sub> /ℓ											
	250	210	210	230		46						

全硬度	4月	5月	6月	7月	8月	9月	10月	11月	12月	1月	2月	3月
単位	mgCaCO <sub>3</sub> /ℓ											
	189	280	250	300		58						

カルシウム硬度	4月	5月	6月	7月	8月	9月	10月	11月	12月	1月	2月	3月
単位	mgCaCO <sub>3</sub> /ℓ											
	120	180	160	200		21						

イオン状シリカ	4月	5月	6月	7月	8月	9月	10月	11月	12月	1月	2月	3月
単位	mg/ℓ											
	70	93	80	100		20						

鉄	4月	5月	6月	7月	8月	9月	10月	11月	12月	1月	2月	3月
単位	mg/ℓ											
	0.1	0.1未満	0.1未満	0.1未満		0.1未満						

銅	4月	5月	6月	7月	8月	9月	10月	11月	12月	1月	2月	3月
単位	mg/ℓ											

レジオネラ菌群	4月	5月	6月	7月	8月	9月	10月	11月	12月	1月	2月	3月
単位	CFU/100mℓ											
			10未満		10未満							

## 10. 修繕状況について

### (1) 修繕費執行実績

No.	月		修繕内容	金額 単位(税込)
1	4		支出なし	0
4月度合計				0
2	5		支出なし	0
5月度合計				0
3	6	9	産業廃棄物処分・運搬	363,000
4		14	クアプールろ過機底引きポンプ修理	314,600
5		14	分電盤(1L-3)MC更新	429,000
6		14	冷水ポンプ修理	371,800
6月度合計				1,478,400
7	7		支出なし	0
7月度合計				0
8	8	1	女子浴槽バイブラブロア修理(AT-20)	181,500
9		19	男女大浴場脱衣所ダウンライト交換	110,000
10		19	入退場ゲート画面カラーLCD交換	43,560
11		29	温水ポンプ修理(HP-01)	323,400
12		30	温水ポンプ修理(HP-02)	323,400
8月度合計				981,860
13	9	13	電磁開閉機器交換(大浴場ろ過ポンプ)	99,000
14		13	25mプールろ過機底引きポンプ修理	319,000
15		13	流水プールろ過機底引きポンプ修理	319,000
16		13	電力メーター不具合調査	49,500
17		13	入退場管理装置UPSバッテリー交換	70,400
18		13	防火ダンパー修繕	890,560
19		22	電磁接触器交換(ロータリー天井ダウンライト用)	63,470
9月度合計				1,810,930
上半期合計				4,271,190

20	10	6	入退場ゲート部品交換	57,750
21		12	入退場ゲート部品交換	115,500
22		26	入退場ゲート部品交換	43,560
10月度合計				216,810
23		3	照明器具LED化(コリドール天井)	1,144,000

24		13	照明器具LED化(事務所天井 24台)	506,000
25		14	女子浴槽OFろ過機循環ポンプ修理	484,000
26		14	パワーノズル(AT06-1)ポンプ修理	435,600
27		15	パッケージエアコンドレンセンサー交換	164,670
28		16	電磁開閉器交換(コンプレッサー)	72,600
29		17	3階トイレ床貼替	599,060
30		17	2階トイレ床貼替	532,180
31		18	3階男子トイレベビーシート交換	352,000
32		18	3階女子トイレベビーシート交換	352,000
33		18	強制シャワー電磁弁交換	420,200
34		18	ろ過機バタフライ弁交換(流水OF・流水底)	275,000
35		18	受水槽パイロット管部分改修	185,900
36		18	ろ過機バタフライ弁交換(子供・クア)	217,800
37		18	ジャグジーOFろ過機電動五方弁交換	726,000
38		18	受水槽定水位弁交換	599,500
39	11	19	パワーノズル(AT06-1)ポンプ修理 追加工事	64,900
40		23	照明器具LED化(男子大浴場脱衣所)	184,800
41		23	照明器具LED化(女子大浴場脱衣所)	193,600
42		23	エントランス自動扉錠前交換	497,200
43		24	男子浴槽バイブラブロア修理(AT-19)	497,200
44		24	空調機モニター修理(AHU5)	139,700
45		24	防排煙設備改修	88,000
46		24	非常放送設備調査・改修	88,000
47		24	消防設備点検指摘事項改修	897,600
48		25	男湯補給水用ミキシングバルブ交換	753,500
49		25	男湯補給水用ミキシングバルブ交換(追加工事)	180,180
50		25	電気室送排風機修理(SF-02・EF-02)	440,000
51		26	男子プール更衣室照明緊急修理	49,500
52		28	照明器具LED化(機械室天井 4台)	143,000
53		29	ジャグジーろ過機蒸気配管改修	1,045,000
54		29	子供プールろ過機蒸気配管改修	1,045,000
11月度合計				13,373,690
55	12	9	入退場ゲート部品交換	57,750
56		13	男女浴室自動ドア補助センサー交換	159,500
57		28	パーキングシステムオートフィダー交換	89,760
58		28	女子浴室排風機モーター交換	136,400
12月度合計				443,410
59		6	駐車場事前精算機修繕	74,976

60		10	女湯サウナ漏電調査・修理	88,000
61	1	16	ろ過系統蒸気バルブ更新	572,000
62		20	1階トイレ系統詰り高圧洗浄	33,000
63		26	入退場ゲート画面カラーLCD交換	43,560
1月度合計				811,536
64	2	7	駐車場内街路灯設置(ソーラー式LED)	14,999
2月度合計				14,999
65		14	汚水槽フロートスイッチ交換	192,500
66	3	14	プール更衣室照明LED化	550,000
67		14	階段室一部照明LED化	125,950
3月度合計				868,450
下半期合計				15,728,895
年度合計				20,000,085
年度修繕費予算額				20,000,000
差額(予算額－年度合計額)				-85



令和4年度 収支報告書

1 総括表

(1)収入

(円、税込み)

項目	令和4年度				備考	
	予算	実績	予算差	進捗率		
①指定管理料 (A)	81,323,000	81,323,000	0	100.0%		
②利用料金収入 (B)	96,233,000	95,167,001	-1,065,999	98.9%		
項目	プール・大浴場利用料	74,117,000	68,220,450	-5,896,550	92.0%	
	ロッカー利用料	7,412,000	8,728,600	1,316,600	117.8%	
	駐車場料金	14,704,000	18,144,800	3,440,800	123.4%	
	公衆電話手数料	0	1,890	1,890	-	
	雑収入	0	70,341	70,341	-	
	受取利息	0	920	920	-	
	③高齢者向け事業収入 (C)	14,000,000	1,900,800	-12,099,200	13.6%	
④自主事業収入	19,922,000	25,374,644	5,452,644	127.4%		
項目	飲食事業収入	17,322,000	15,073,171	-2,248,829	87.0%	
	物販・サービス事業収入	2,600,000	9,873,500	7,273,500	379.8%	
	その他事業収入	0	427,973	427,973	-	
⑤横浜市による運営支援		65,717,333	65,717,333	-		
横浜市による運営支援		59,017,999	59,017,999	-	新型コロナウイルス感染症拡大防止に伴う支援	
横浜市による運営支援		6,699,334	6,699,334	-	不可抗力の発生に伴う支援	
合計(①+②+③+④+⑤)	211,478,000	269,482,778	58,004,778	127.4%		

(2)支出

(円、税込み)

項目	令和4年度				備考	
	予算	実績	予算差	予算費(%)		
⑤維持管理運営費用 (E)	281,066,000	291,546,723	10,480,723	103.7%		
項目	費人件	人件費	108,741,000	110,340,750	1,599,750	101.5%
		職員等研修費	338,000	106,490	-231,510	31.5%
		事務費	備品購入費・消耗品費	2,500,000	3,080,202	580,202
	コロナ対策備用品費		2,100,000	684,460	-1,415,540	32.6%
	広報費・印刷製本費		2,100,000	806,252	-1,293,748	38.4%
	通信費		446,000	529,012	83,012	118.6%
	保険料		2,432,000	825,640	-1,606,360	33.9%
	賃借料		810,000	1,844,540	1,034,540	227.7%
	手数料		0	417,415	417,415	-
	その他の事務費		238,000	459,692	221,692	193.1%
	管理費	設備保全・管理費	43,000,000	55,022,288	12,022,288	128.0%
		修繕費	20,000,000	20,000,085	85	100.0%
		清掃費	25,176,000	25,176,000	0	100.0%
		コロナ対策定期除菌	4,700,000	4,330,000	-370,000	92.1%
		外構・植栽管理費	4,000,000	4,000,000	0	100.0%
光熱水費・燃料費		49,485,000	54,161,912	4,676,912	109.5%	
その他の管理費	5,000,000	5,337,185	337,185	106.7%		
公租 公租公課	10,000,000	4,424,800	-5,575,200	44.2%		
⑥自主事業による経費	18,926,000	24,178,423	5,252,423	127.8%		
項目	飲食事業費	16,456,000	14,358,547	-2,097,453	87.3%	
	物販・サービス事業費	2,470,000	9,429,093	6,959,093	381.7%	
	その他事業費	0	390,783	390,783	-	
合計(⑤+⑥)	299,992,000	315,725,146	15,733,146	105.2%		
収入－支出	-88,514,000	-46,242,368	42,271,632			