

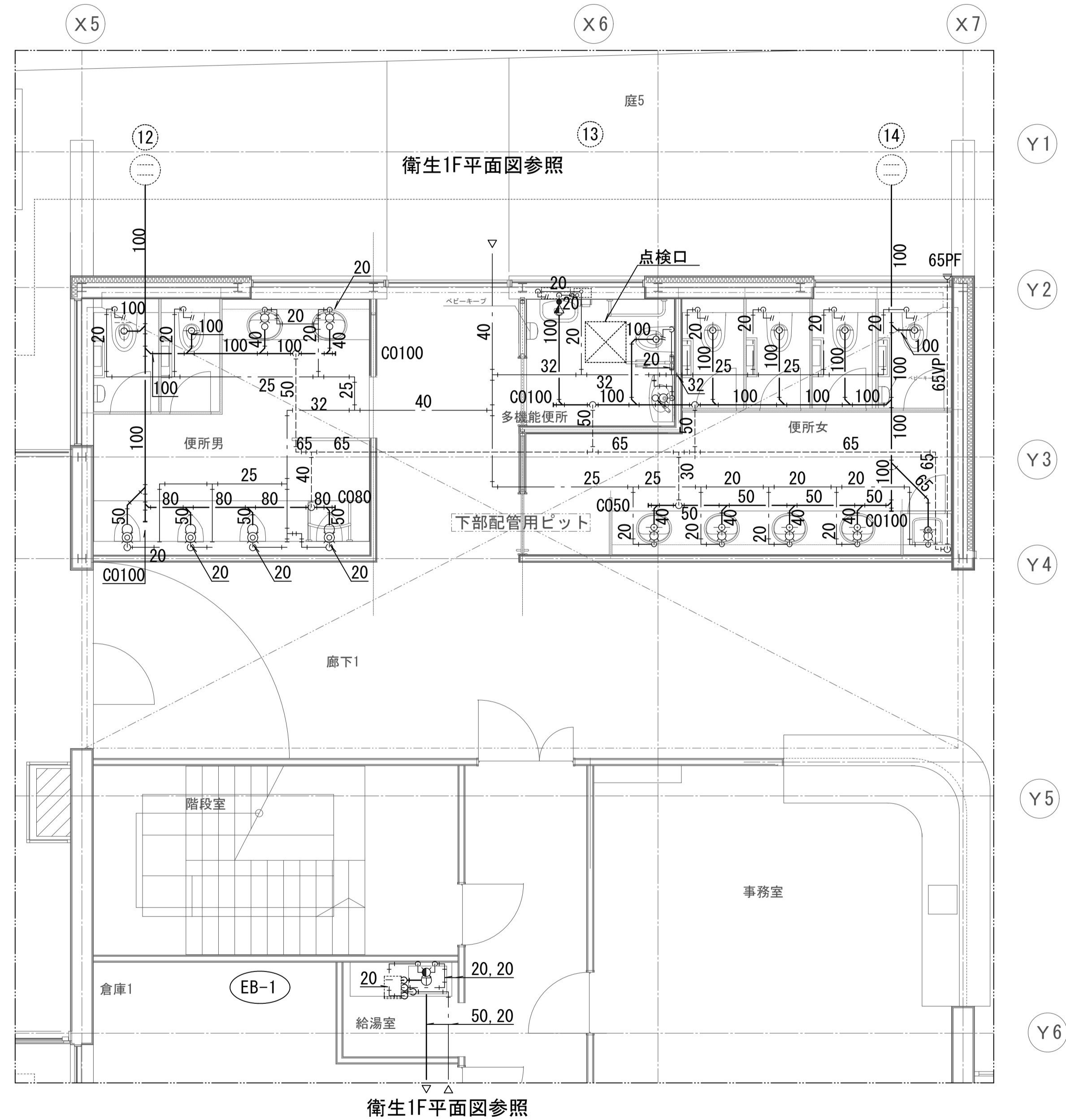
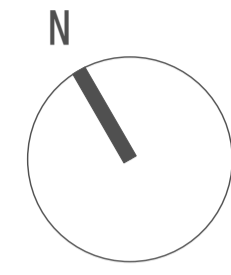
機器表

記号	名称	仕様	相(φ)	電圧(V)	電力(W, kW)	数量	設置場所
DP - 1	湧水ポンプ	樹脂製 50φ × 100L/min × 110kPa × 2台, 自動交互並列運転, 電源ケーブル10m, フロートスイッチ共	3	200	0.75×2	4組	納骨保管室, 納骨機械室1・4, ピット3
DP - 2	雨水ポンプ	樹脂製 50φ × 150L/min × 110kPa × 2台, 自動交互並列運転, 電源ケーブル10m, フロートスイッチ共	3	200	1.5×2	2組	ドライエリア1・2
WH - 1	ガス給湯器	屋外壁掛形給湯専用(潜熱回収型) 給湯能力20号, ガス消費量 36.7kW, メインリモコン共, グリーン購入法適合品	1	100	43	1	屋外
EB - 1	電気温水器	台下設置 貯湯量 20L, ウィークリータイマー付	1	200	2000	1	給湯室

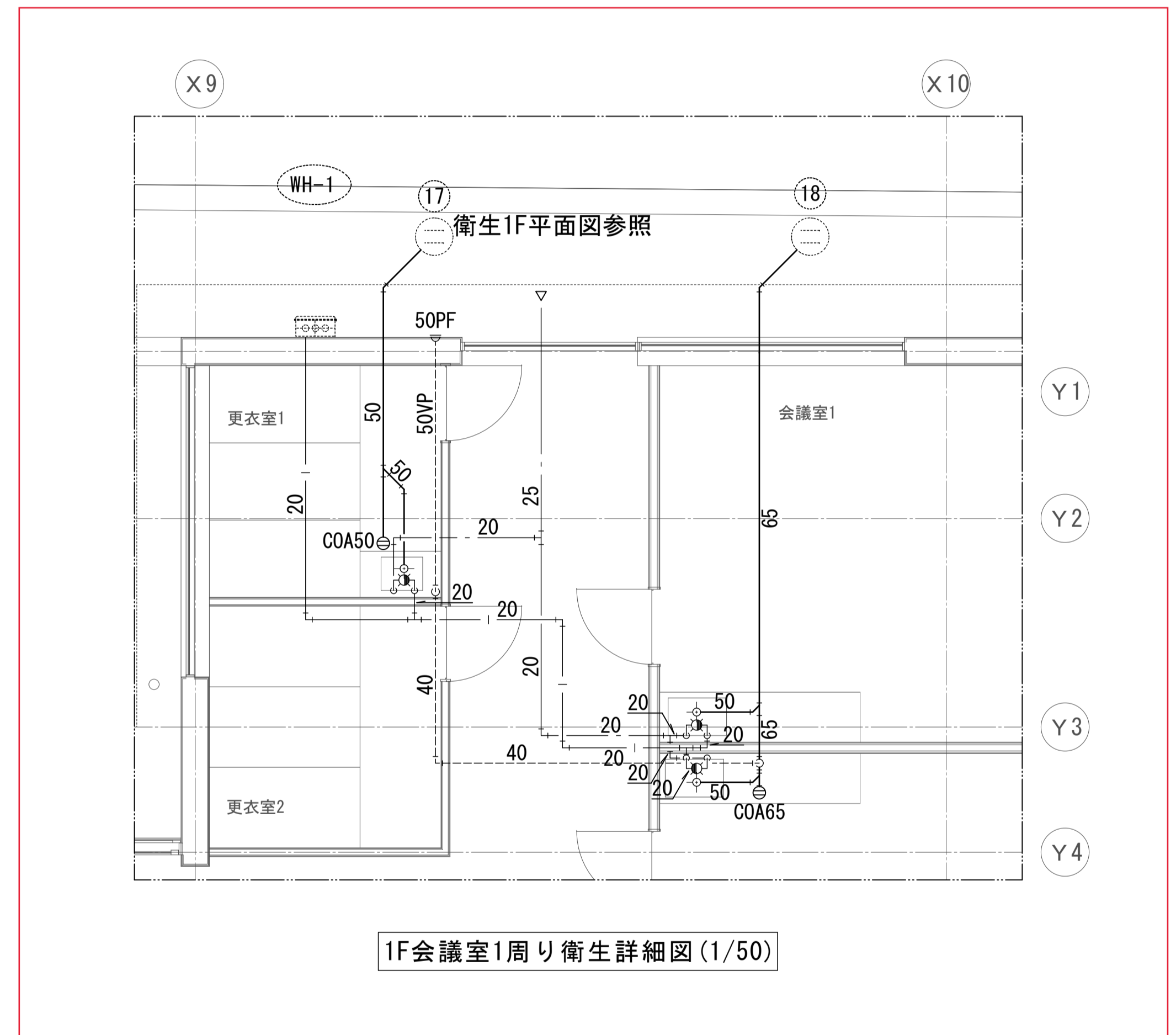
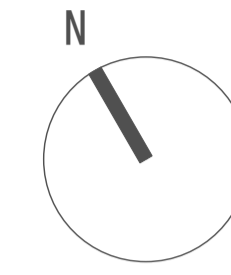
※消費電力は3相: kW、単相: W表示とする。

器具表

名称	参考型番		国土交通省62号・JIS62号	付属品	設置場所	屋外	1階							数量	備考	
	A社	B社					会議室1	会議室2	更衣室3	入口ホール	便所男	便所女	多機能便所			給湯室
洋風大便器	UAXC3CS1	C-P12PM	—	フラッシュタンク式、温水洗浄便座、その他付属品共							2	4			6	AC100
同上紙巻器	YH702	CF-AA64S	—	二連							2	4			6	
洋風大便器	UAXC3CS1	C-P12PM	—	フラッシュタンク式、温水洗浄便座、その他付属品共									1		1	AC100
同上紙巻器	YH702	CF-AA64S	—	二連									1		1	
同上背もたれ	EWC282TSRRSY	KFC-276T1U											1		1	
おそめ対応トイレバック	UAS75LDB1N	PTOM-A210TLW		電気温水器付									1		1	AC100
小便器	UFH500	U-A51MP	U620A	壁掛低リフタイプ、感知式フラッシュバルブ AC100V、その他付属品一式							4				4	AC100
洗面器	L700CV2	L-2848FCS		水石けん入れ、その他付属品一式							2	4			6	
同上自動水栓	TENA12A	AM-130C		単水用							2	4			6	
洗面器	L270DM	L-275N		小型電気温水器(3人用)、その他付属品一式									1		1	
同上自動水栓	TEN12A	AM-130C		単水用									1		1	
掃除流し	SK22A	S-202A	S210	共栓、その他付属品一式									1		1	
同上給水栓	T23AEQ20C	LF-7KEZ-19											1		1	
ホーム水栓	T200ESNR13	LF-7RE-13	13-F4	13A		4									4	外部水場
散水栓	T28KUNH13	LF-35G-13CV	—	キー式、SUS製BOX(立型)		6									6	
ハンドドライヤー				ヒーター有 消費電力: 1000W							1	1			2	AC100
ミニキッチン	-	-		建築工事、配管接続は本工事							1	1	1		4	



1F多機能便所周り衛生詳細図(1/50)



1F会議室1周り衛生詳細図(1/50)

※特記なき給水管管種はVDとする。
 ※特記なき排水管管種はRF-VPとする。
 ※特記なき通気管管種はVPとする。

横浜市建築局		工事名	日野公園墓地納骨堂（仮称）新築工事 （空調衛生設備工事）			
年月日	平成27年3月	縮尺	A1:1/50 A3:1/100	図面名称	衛生設備 詳細図	
設計者		施設番号	棟番号	床層	図面	図面番号
一級建築士事務所 神奈川県知事登録 第15299号 株式会社コナン・ボタニクス						M-08