

カーゲートを設置し、一般車と公用車の区分をします。  
(既存バリアの一部を撤去)

間内本牧線 7002  
(道路幅員 26.03m)

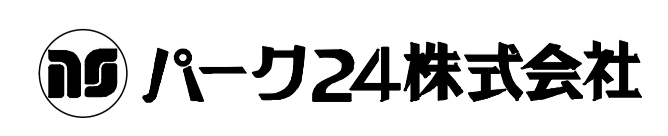
前面道路の勾配0%

凡例  
工事区分  
赤字：P24新設  
青字：既存および市

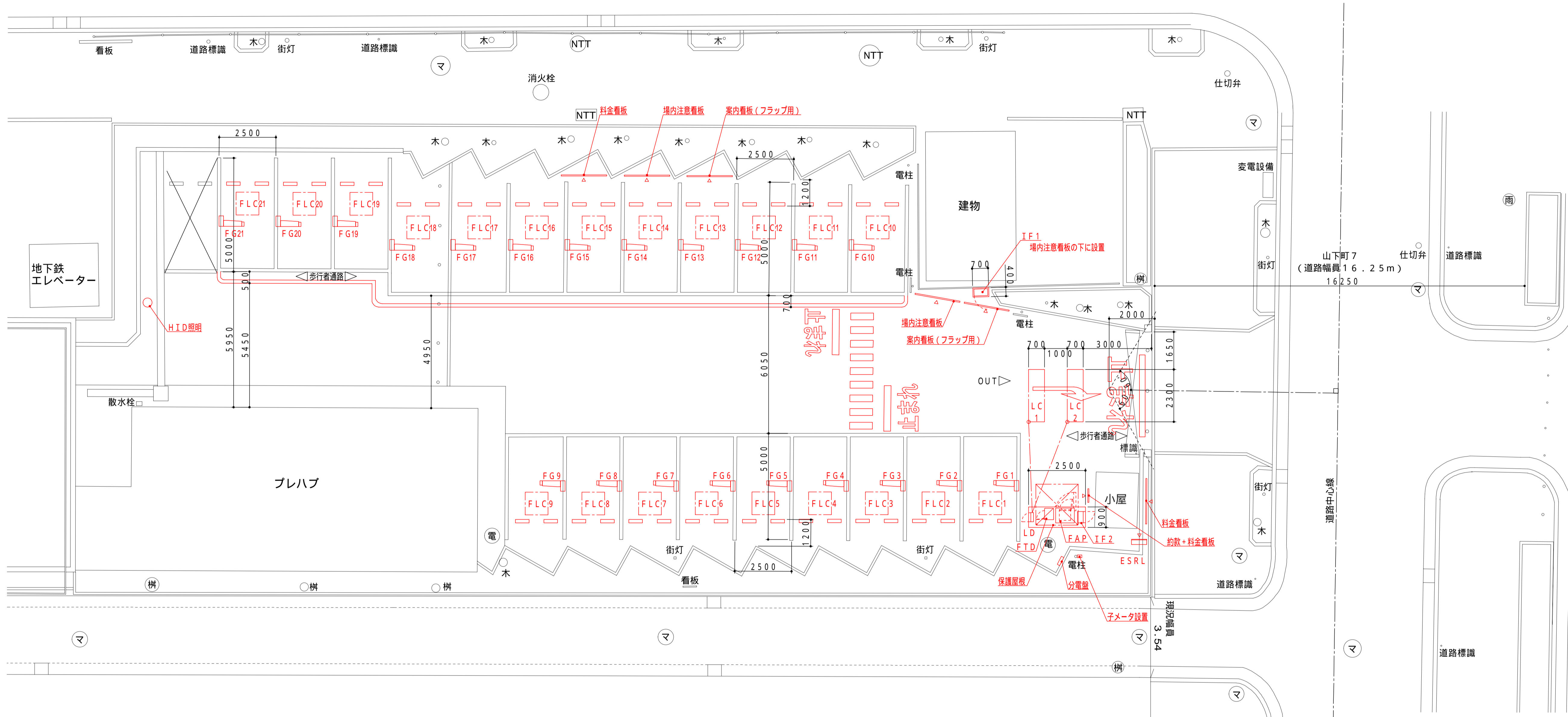
	車室面積	車室面積
来庁者車室	2500×5600 42台	588㎡
身障者車室	2500×5200 14台	182㎡
合計	3700×6000 3台	67㎡
		59台 837㎡

既存バリアを利用し、一般車と公用車の区分をします。

【特記事項】



御承認	尺度	製図	図面番号	名称	市庁舎第1駐車場
	1/300(A1) 1/600(A3)	中野	PK-592002 作図年月日 '10.02.24	図名	設置図



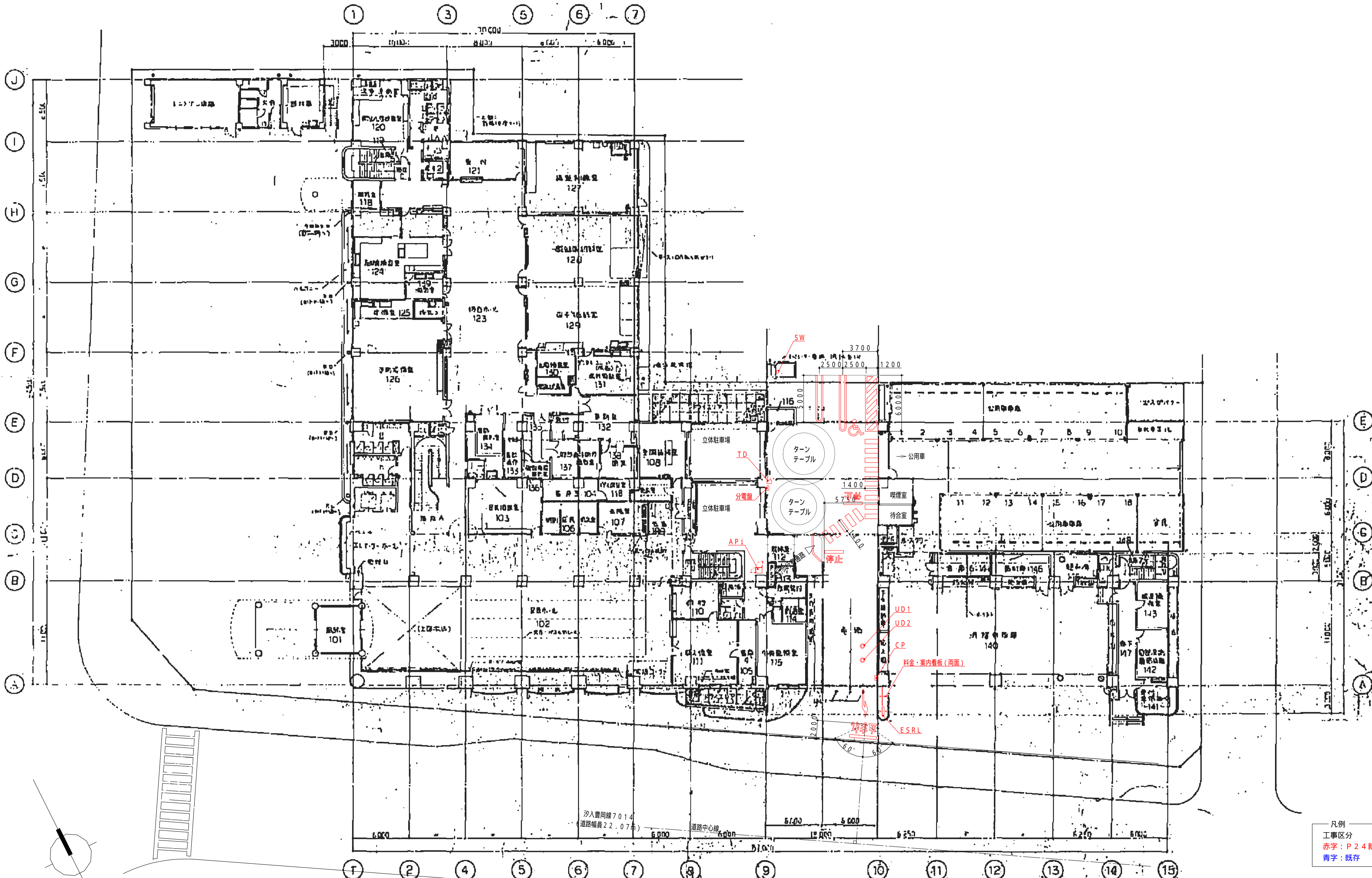
凡例  
 工事区分  
 赤字：P24新設  
 青字：既存

来庁者車室	2500×5000	21台	車室面積	263㎡
合計		21台		263㎡

《特記事項》



御承認	尺度	製図	図面番号	名称	市庁舎第2駐車場
	1/100 (A1) 1/200 (A3)	中野	PK-592022 作図年月日 '10.02.17	図名	設置図



凡例  
 工事区分  
 赤字：P24新設  
 青字：既存

来庁者車室（機械式）		車室面積
高車室	2800×5000 10台	140㎡
低車室	2700×5000 43台	581㎡
来庁者車室	2500×5000 1台	13㎡
身障者車室	3700×6000 1台	22㎡
合計		55台 756㎡

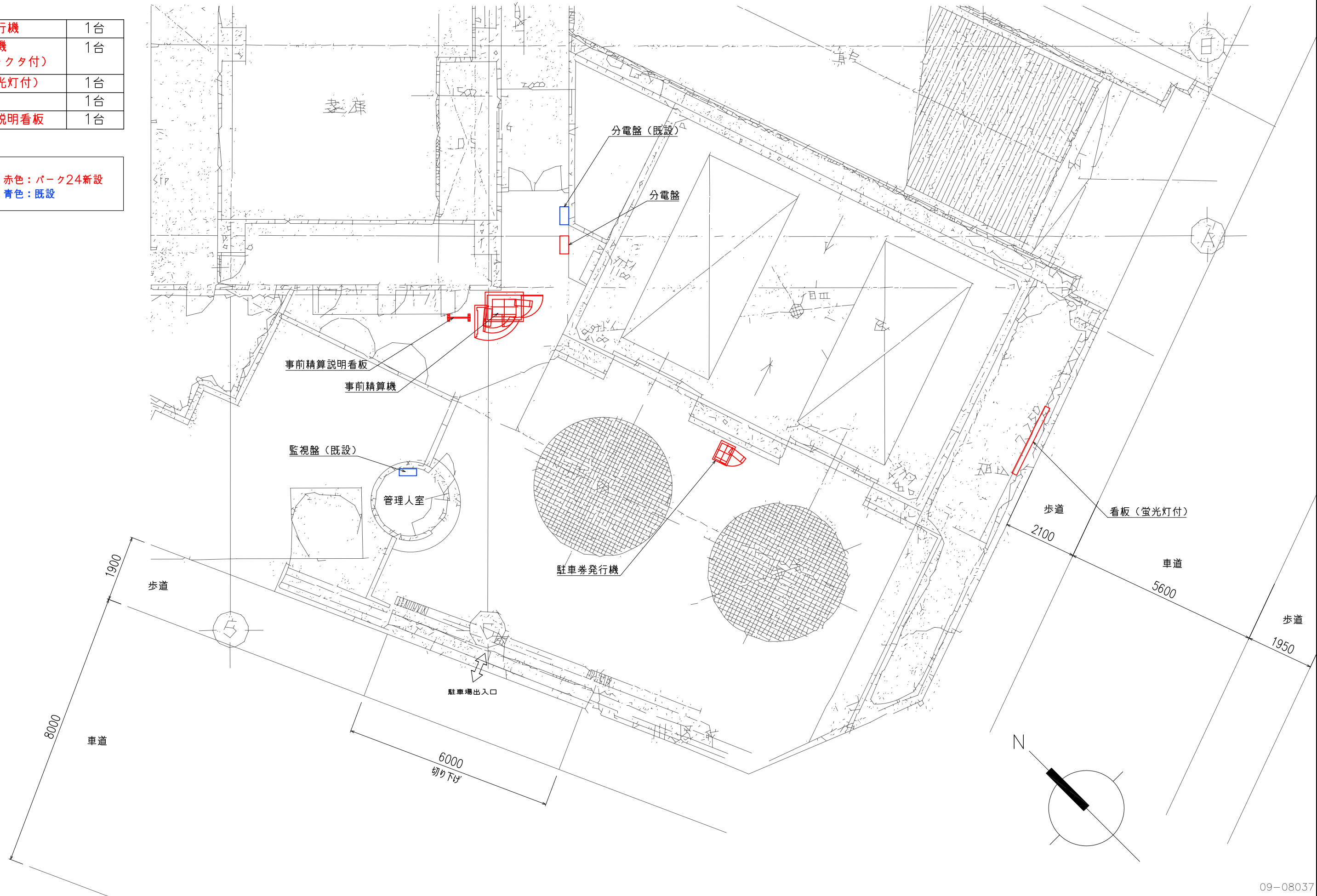
（特記事項）

パーク24株式会社

御承認	尺度	製図	図面番号	名称	鶴見区総合庁舎駐車場
	1/200 (A1) 1/400 (A3)	西村	PK-592104 作図年月日 '10.02.24	図名	設置図


駐車券発行機	1台
事前精算機 (プロテクタ付)	1台
看板(蛍光灯付)	1台
分電盤	1台
事前精算説明看板	1台

工事区分	赤色: パーク24新設 青色: 既設
------	-----------------------



09-08037

特記事項	訂正事項

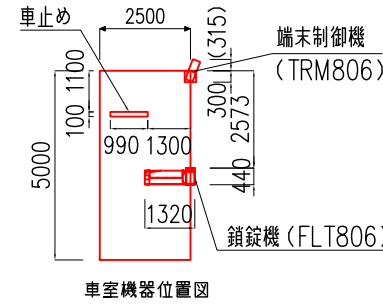

**パーク24株式会社**  
 東京都千代田区有楽町2-7-1

日付	22.2.19
住所	

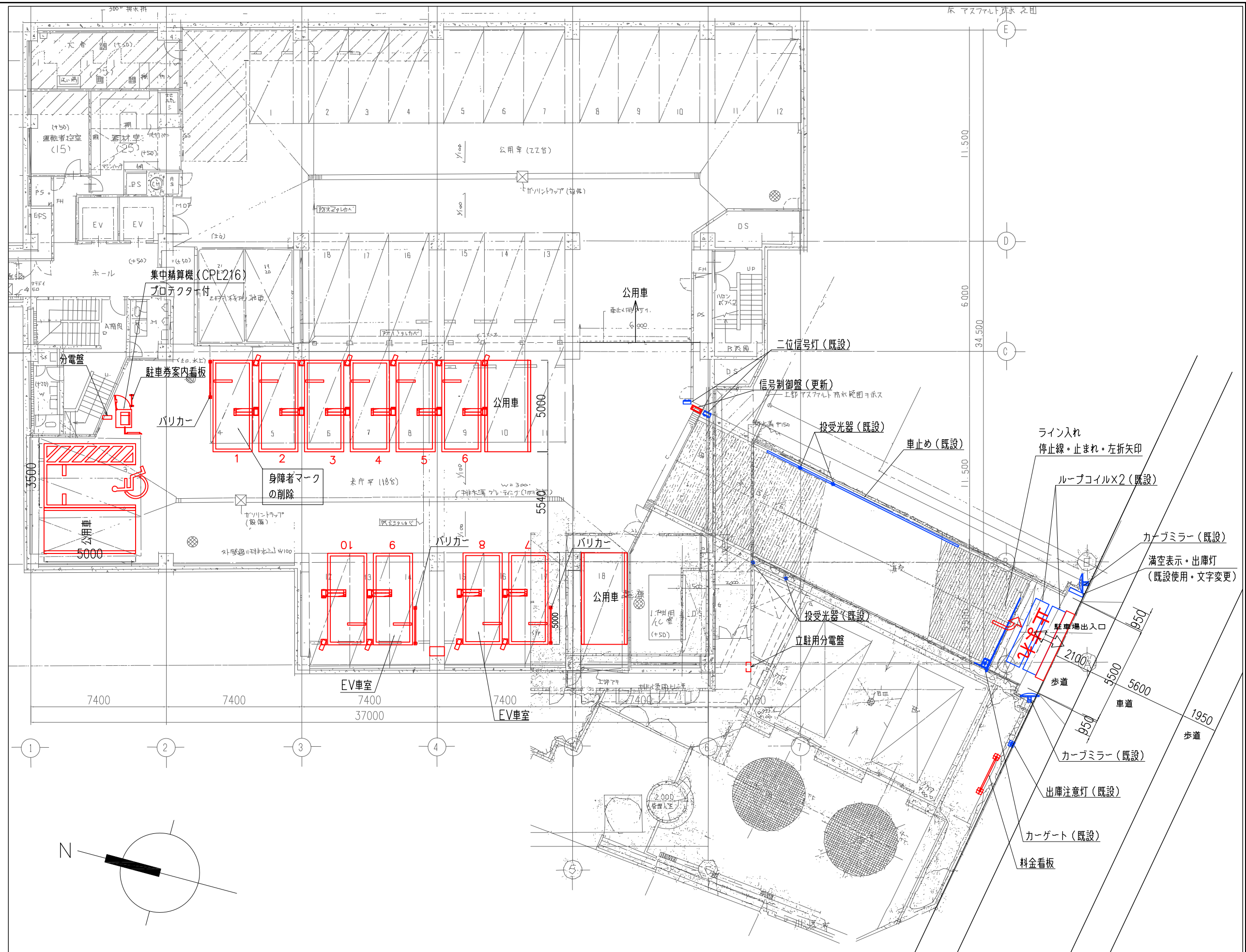
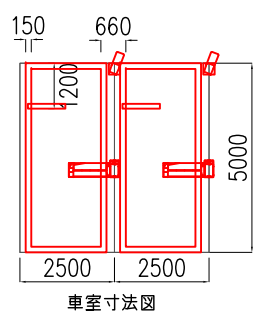
縮尺	1/100 (A3)	名称	横浜市神奈川区駐車場(1階)
		図名	平面図
		担当	

駐車台数 10台  
 駐車スペース 2500×5000  
 No.1~10

工事区分  
 緑色：区役所新設  
 赤色：パーク24新設  
 青色：既設



集中精算機	1台
端末制御機	10台
鎖錠機	10台
車止め	10台
信号制御盤 (更新)	1台
料金看板	1台
バリカー	3台
分電盤	1台
駐車券案内看板	1台
立駐用分電盤	1台
満空表示・出庫灯 (表示板変更)	1台
投受光器 (既設)	2組
二位信号灯 (既設)	2台
出庫注意灯 (既設)	1台
ループコイル (既設)	2面
カーゲート (既設)	1台



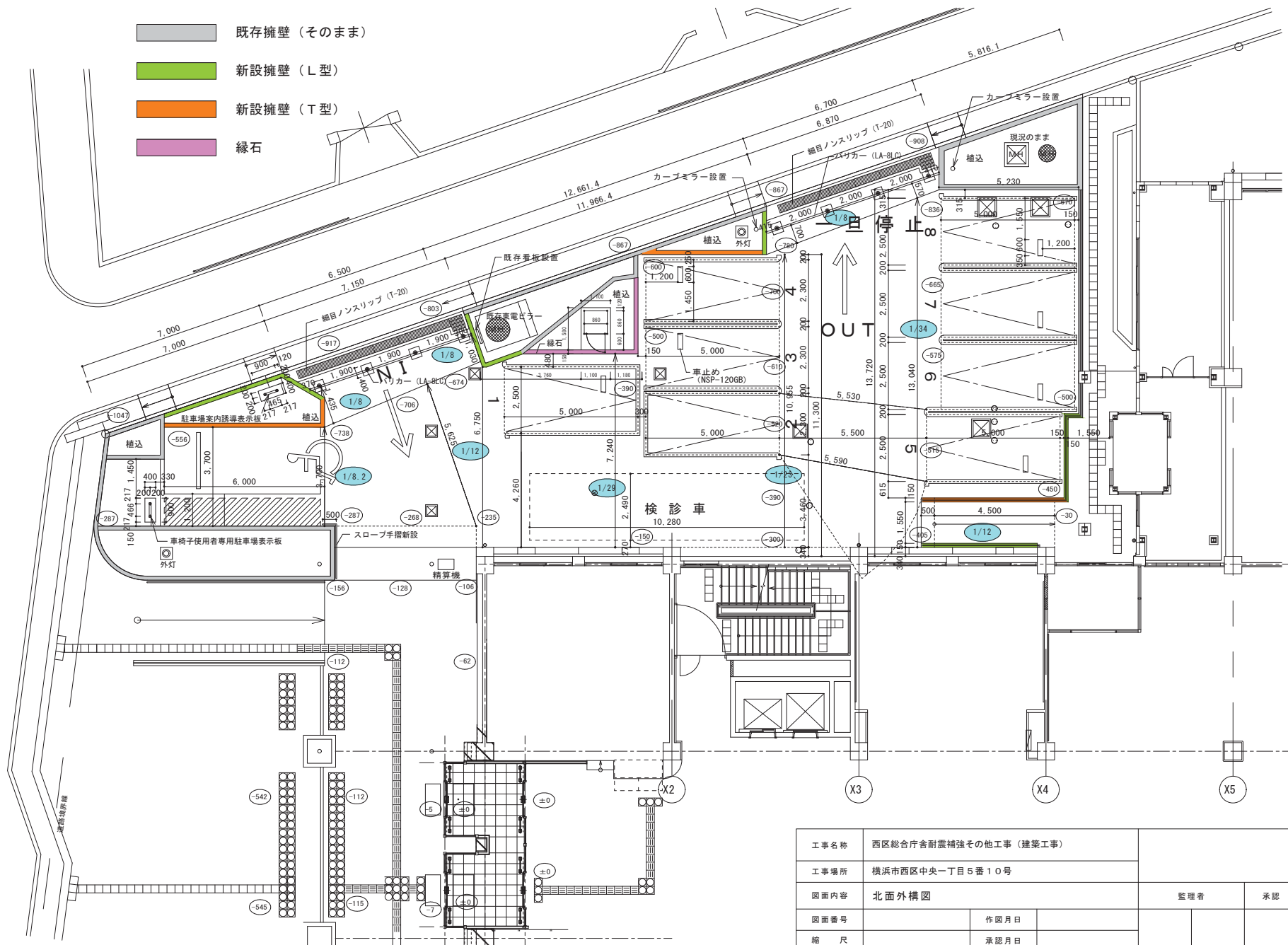
\*No.2及びNo.5車室の端末制御器  
 ヘッド部前倒し仕様とする。

特記事項	訂正事項

**パーク24株式会社**  
 東京都千代田区有楽町2-7-1

日付	22.2.19	縮尺	1/200	名称	横浜市神奈川区駐車場 (地下・出入口)
住所		図名	平面図	担当	

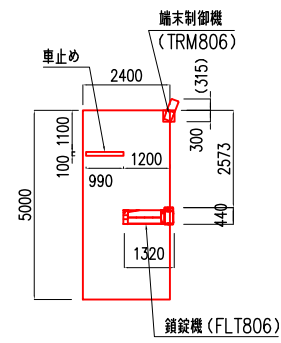
- 既存擁壁（そのまま）
- 新設擁壁（L型）
- 新設擁壁（T型）
- 縁石



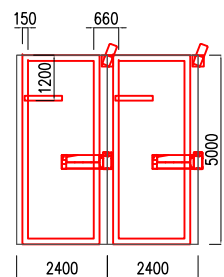
工事名称	西区総合庁舎耐震補強その他工事（建築工事）			監理者	承認	検図（確認）	作図（作成）
工事場所	横浜市西区中央一丁目5番10号						
図面内容	北面外構図						
図面番号	作図月日						
縮尺	承認月日						

駐車台数	6台
駐車スペース	
No.1~6	2400×5000
身障者用	3700×5000

工事区分  
赤色：パーク24新設



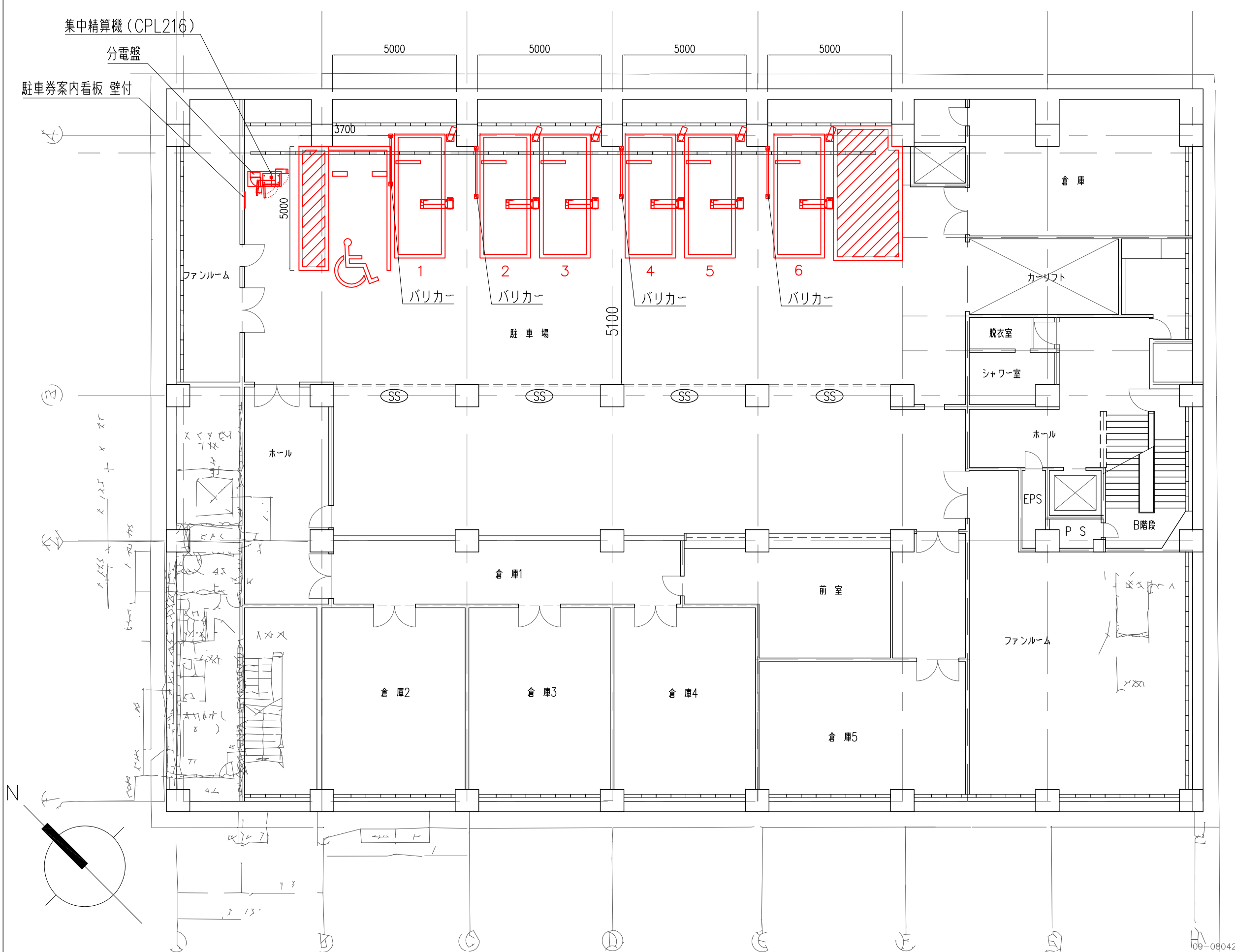
車室機器位置図



車室寸法図

集中精算機	1台
分電盤	1台
端末制御機	6台
鎖錠機	6台
車止め	6台
駐車券案内看板	1台
バリカー	4台

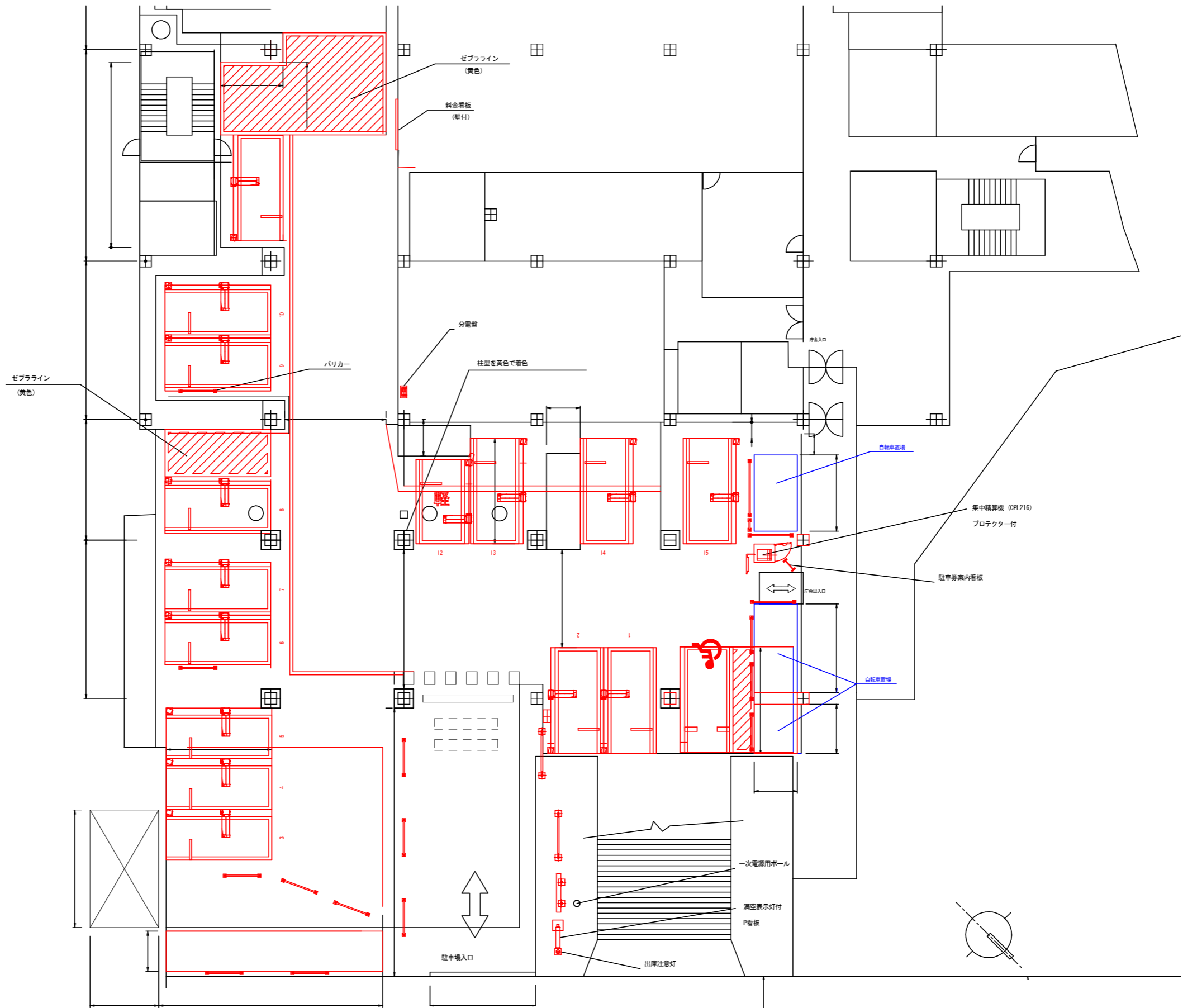
付属の専用ケーブルとする



特記事項	訂正事項
*スキャナー取り込み図面のため柱及び壁等の大きさは実際とは異なります。	

**パーク24株式会社**  
東京都千代田区有楽町2-7-1

日付	22.2.19	縮尺	1/150	名称	横浜市中区駐車場（地下1階）
住所		図名	平面図	担当	



特記事項

タイムズ24株式会社  
東京都千代田区有楽町2-7-1

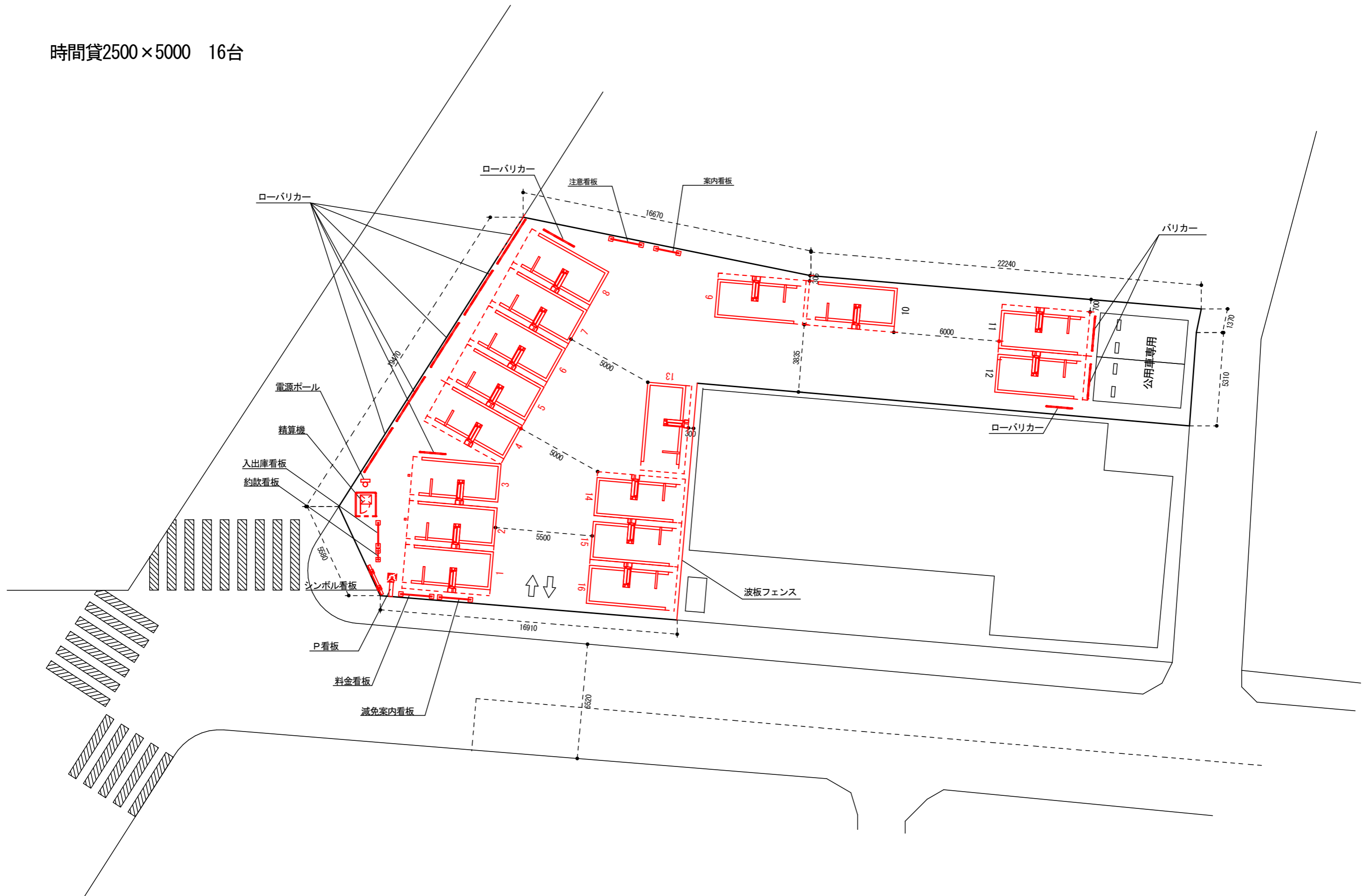
縮尺  
1/200 (A3)  
物件住所

日付  
2014/6/20

名称  
タイムズ南区総合庁舎第1  
図名  
レイアウト



時間貸2500×5000 16台

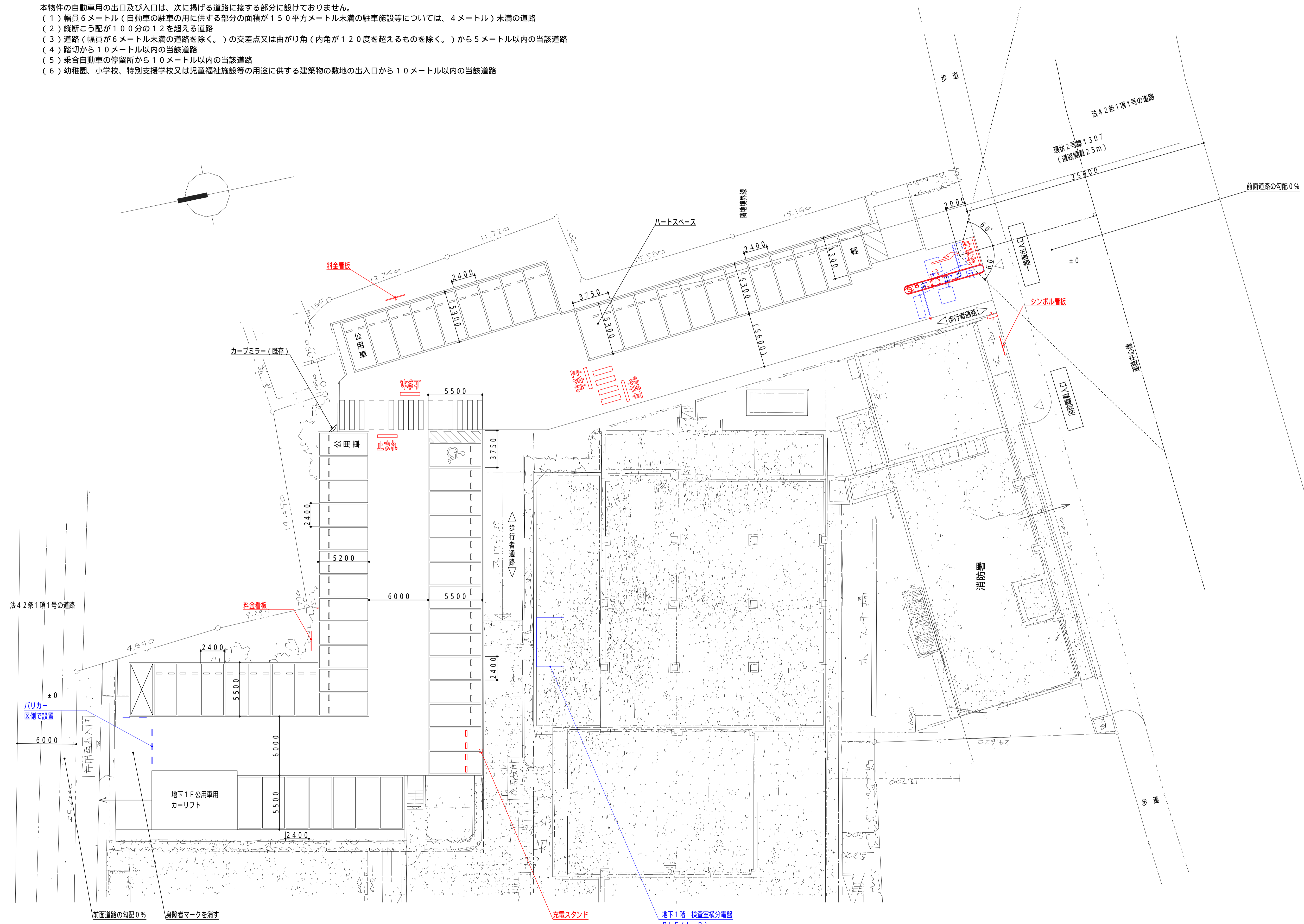


特記事項	訂正事項

**タイムズ24株式会社**  
東京都千代田区有楽町2-7-1

縮尺	1/200 (A3)	日付	2014/06	名称	タイムズ南区総合庁舎臨時駐車場
物件住所				図名	レイアウト

- 本物件の自動車用の出口及び入口は、次に掲げる道路に接する部分に設けておりません。
- (1) 幅員6メートル（自動車の駐車のために供する部分の面積が150平方メートル未満の駐車施設等については、4メートル）未満の道路
  - (2) 縦断勾配が100分の12を超える道路
  - (3) 道路（幅員が6メートル未満の道路を除く。）の交差点又は曲がり角（内角が120度を超えるものを除く。）から5メートル以内の当該道路
  - (4) 踏切から10メートル以内の当該道路
  - (5) 乗合自動車の停留所から10メートル以内の当該道路
  - (6) 幼稚園、小学校、特別支援学校又は児童福祉施設等の用途に供する建築物の敷地の出入口から10メートル以内の当該道路



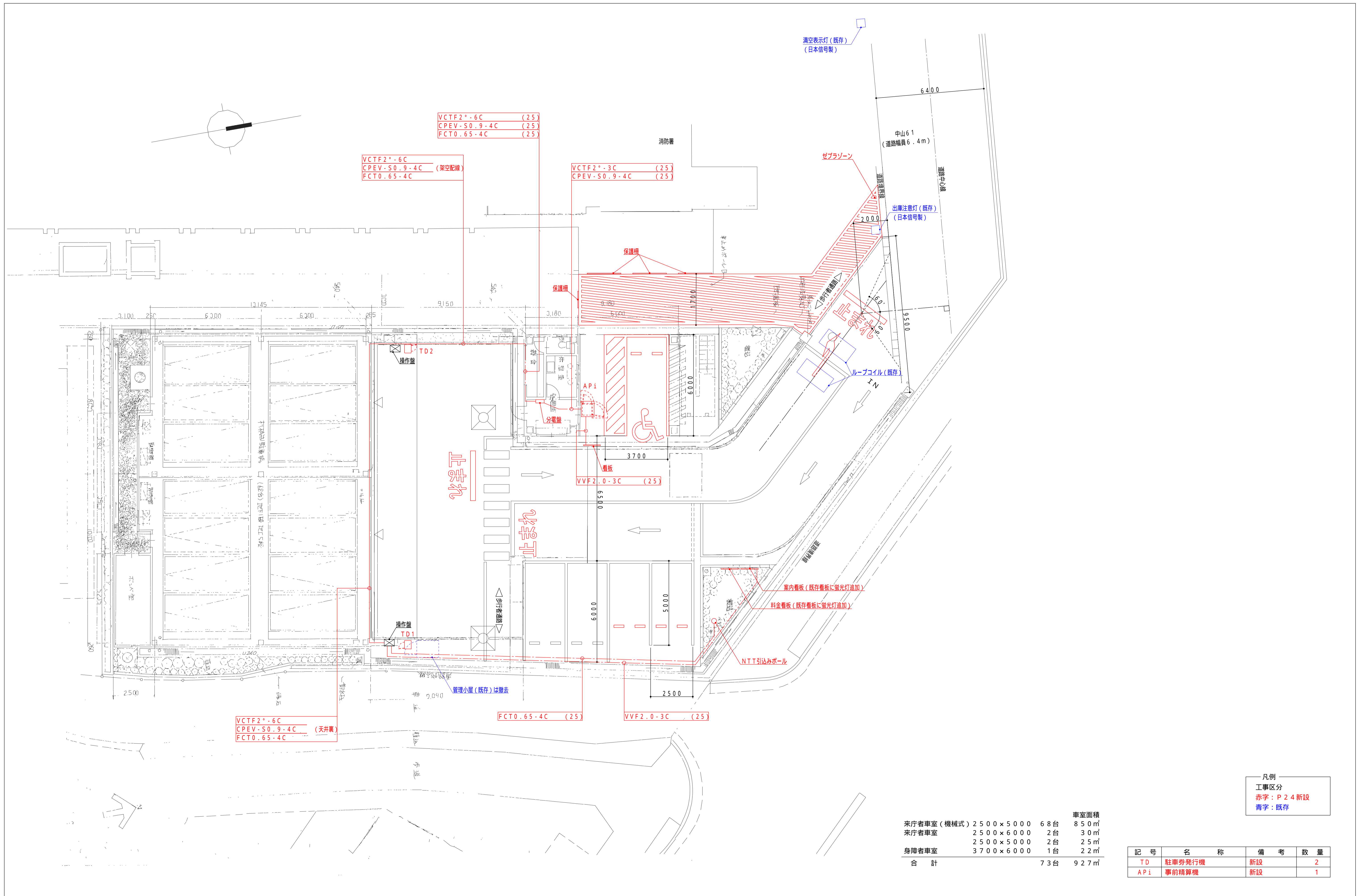
凡例  
 工事区分  
 赤字：P24新設  
 青字：既存

		車室面積	
来庁者車室	2400×5500	27台	356.4㎡
	2400×5200	11台	137.2㎡
	2400×5300	18台	228.9㎡
来庁者車室(軽)	2400×4300	1台	10.3㎡
身障者車室	3750×5500	1台	20.6㎡
ハートスペース	3750×5300	1台	19.8㎡
合計		59台	773.2㎡
公用車	2400×5300	1台	12.7㎡
	2400×5200	1台	12.5㎡
合計		2台	25.2㎡

《特記事項》



御承認	尺度	製図	図面番号	名称	港北区総合庁舎駐車場
	1/200(A1) 1/400(A3)	ア 西村	PK-592204	図名	
			作図年月日 '10.05.12	設置図	




凡例  
 工事区分  
 赤字：P24新設  
 青字：既存

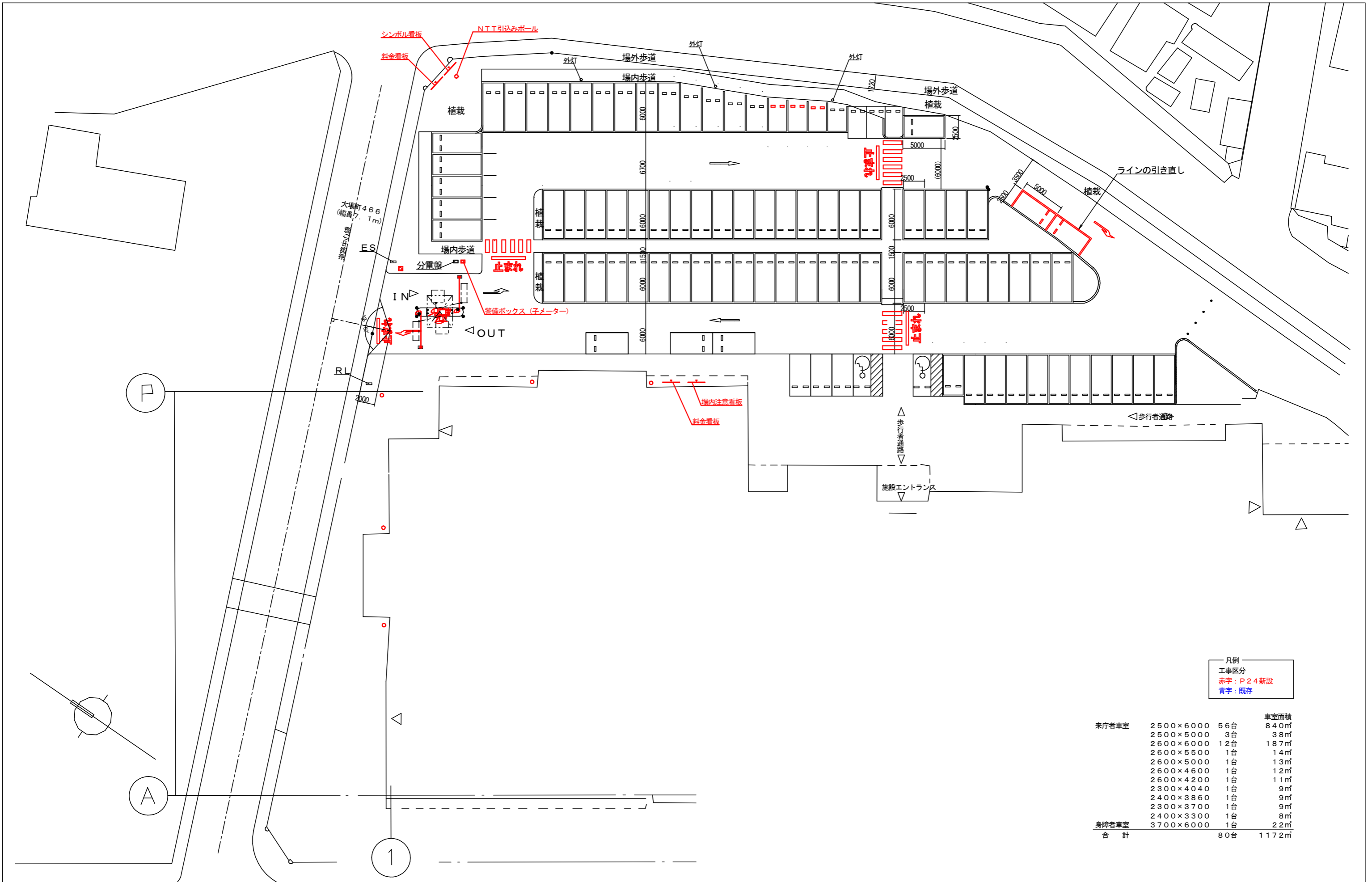
	車室面積
来庁者車室 (機械式) 2500×5000 68台	850㎡
来庁者車室 2500×6000 2台	30㎡
2500×5000 2台	25㎡
身障者車室 3700×6000 1台	22㎡
合計	73台 927㎡

記号	名称	備考	数量
TD	駐車券発行機	新設	2
API	事前精算機	新設	1

《特記事項》


 パーク24株式会社

御承認	尺度	製図	図面番号	名称	緑区総合庁舎駐車場
	1/100 (A1) 1/200 (A3)	西村	PK-592302 作図年月日 '10.02.17	図名	設置図



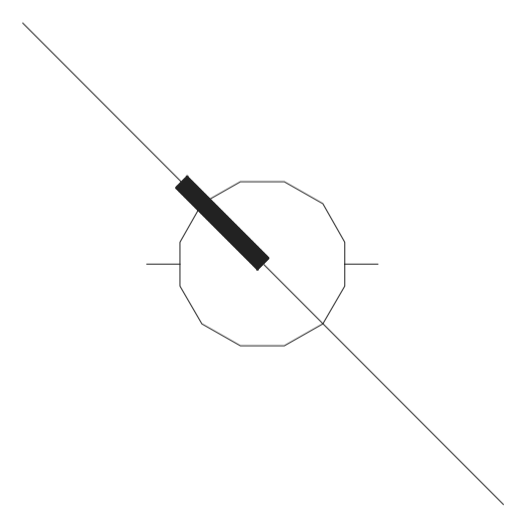
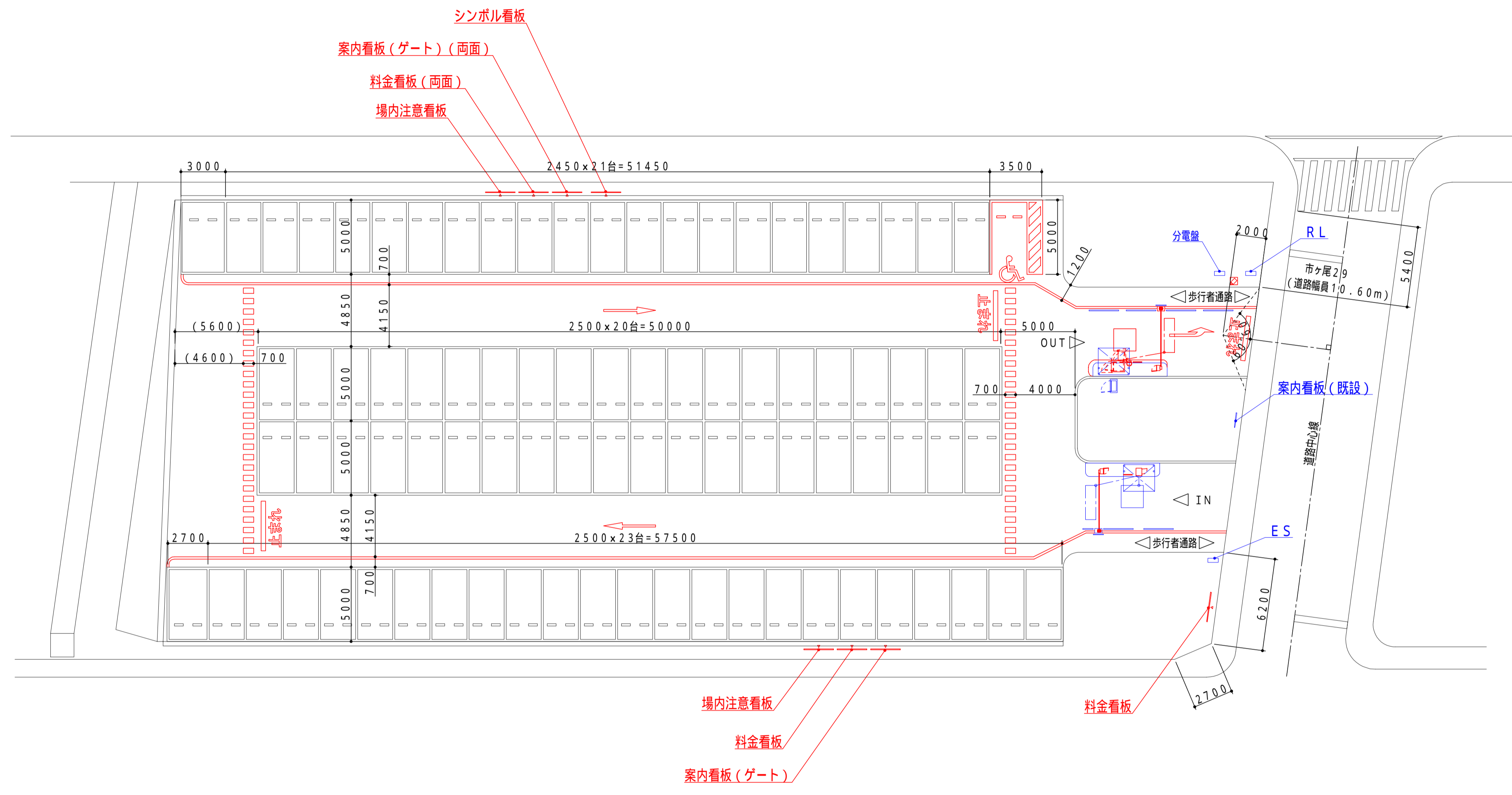
凡例  
 工事区分  
 赤字：P24新設  
 青字：既存

	車室面積	車室面積
来庁者車室	2500×6000 56台	840㎡
	2500×5000 3台	38㎡
	2600×6000 12台	187㎡
	2600×5500 1台	14㎡
	2600×5000 1台	13㎡
	2600×4600 1台	12㎡
	2600×4200 1台	11㎡
	2300×4040 1台	9㎡
	2400×3860 1台	9㎡
	2300×3700 1台	9㎡
	2400×3300 1台	8㎡
身障者車室	3700×6000 1台	22㎡
合計	80台	1172㎡

特記事項	訂正事項

タイムズ24株式会社  
 東京都千代田区有楽町2-7-1

日付	設計	名称
2014/6/20	図番	
	縮尺	
	分割番号	図名
	1/400 (A3)	設置図



凡例  
 工事区分  
 赤字：P24新設  
 青字：既存

	車室面積	車室面積
来庁者車室	2450 x 5000 21台	257㎡
	3000 x 5000 1台	15㎡
	2500 x 5000 63台	788㎡
	2700 x 5000 1台	14㎡
身障者車室	3500 x 5000 1台	18㎡
合計	87台	1092㎡

【特記事項】

パーク24株式会社

御承認	尺度	製図	図面番号	名称	青葉区第二駐車場
	1/200(A1) 1/400(A3)	西村	PK-592422 作図年月日 '09.11.24	図名	設置図