

受付 番号	種目番号	連絡先	委託担当	ふりがな	あらい えいこ
			港北区地域振興課 生涯学習支援係	担当者名	荒井 映子
				電話	540-2242

設 計 書

- 1 委 託 名 菊名コミュニティハウス サッシ更新業務委託

- 2 履 行 場 所 菊名コミュニティハウス（横浜市港北区菊名4-4-1）

- 3 履 行 期 間 期間 契約締結日から令和4年2月28日まで
 又 は 期 限 期限 平成 年 月 日 まで

- 4 契 約 区 分 確定契約 概算契約

- 5 その他特約事項 なし

- 6 現 場 説 明 不要
 要 (月 日 時 分 場所)

- 7 委 託 概 要 菊名コミュニティハウスのサッシ一式
(2階学習室及び2階図書室)を更新する。

8 部 分 払

す る (回以内)

し ない

部 分 払 の 基 準

業 務 内 容	履 行 予 定 月	数 量	単 位	単 価	金 額

※単価及び金額は消費税及び地方消費税相当額を含まない金額

※概算数量の場合は、数量及び金額を () で囲む。

委 託 代 金 額

内 訳 業 務 価 格

消費税及び地方消費税相当額

内 訳 書

名 称	形状寸法等	数 量	単 位	単 価 (円)	金 額 (円)	摘 要
菊名コミュニティハウスサッシ更新業務委託						
【アルミ製建具】						
2階学習室北側	3連窓	1	窓			
可動網戸合成樹脂含む						
2階学習室南側	2段3連窓	1	窓			
可動網戸合成樹脂含む						
2階図書室	2段3連窓	1	窓			
可動網戸合成樹脂含む						
実測調査費		1	式			
作図費		1	式			
実施場所床養生		1	式			
既存建具撤去費		1	式			
撤去材場内集積費		1	式			
取付調整費		1	式			
機械器具損料		1	式			
清掃片付け		1	式			
運搬費		1	式			
改修諸経費		1	式			
アルミ製建具 計 ①						
【強化ガラス】						
2階学習室北側	強化ガラス4ミリ	6	枚			
2階学習室南側	強化ガラス4ミリ	6	枚			
2階図書室	強化ガラス4ミリ	6	枚			
シリコン		149	m			
施工費		1	式			
運搬費		1	式			
改修諸経費		1	式			
強化ガラス 計 ②						
【外部足場設置】						
外部足場架払作業		2	箇所			
養生シート貼り		2	箇所			
運搬費		1	式			
資材小運搬 人力		1	式			
改修諸経費		1	式			
廃材処分費		1	式			
外部足場設置 計 ③						
業務価格合計 (①+②+③)						
消費税及び 地方消費税相当額		10	%			
委託代金額						

※概算数量の場合は、数量及び金額を（ ）で囲む

菊名コミュニティハウス サッシ更新業務委託 特記仕様書

1 適用範囲

この仕様書は、「菊名コミュニティハウス サッシ更新業務委託」について適用する。

2 目的

菊名コミュニティハウスのサッシ一式（2階学習室及び2階図書室）を更新する。

3 履行場所

菊名コミュニティハウス（横浜市港北区菊名4-4-1）

4 履行期限

令和4年2月28日まで

5 業務内容

以下の箇所について、サッシ一式を更新する。

更新にあたっては、既存の枠の上から新しい枠を取り付ける工法（カバー工法）にて実施する。

窓ガラスは強化ガラス（4ミリ厚）、網戸は固定式とする。

(1) 2階学習室（北側）3連窓

・幅1,800ミリ×高さ900ミリ

(2) 2階学習室（南側）2段3連窓

・窓全体：幅1,800ミリ×高さ1,300ミリ

・上段部窓：幅1,800ミリ×高さ300ミリ

・下段部窓：幅1,800ミリ×高さ900ミリ

(3) 2階図書室2段3連窓

・窓全体：幅1,800ミリ×高さ1,300ミリ

・上段部窓：幅1,800ミリ×高さ300ミリ

・下段部窓：幅1,800ミリ×高さ900ミリ

6 業務の進め方

(1) 業務の遂行に先立ち、横浜市及び施設管理者と十分に事前協議を重ね、実効的なスケジュールを作成したうえで、作業を開始すること。

(2) 業務に必要な関係官公庁及びその他関係機関への届出などを遅滞なく実施すること。

(3) 作業着手前・作業中・作業後の状況について、写真等で記録を残し、作業完了後に横浜市へ提出すること。

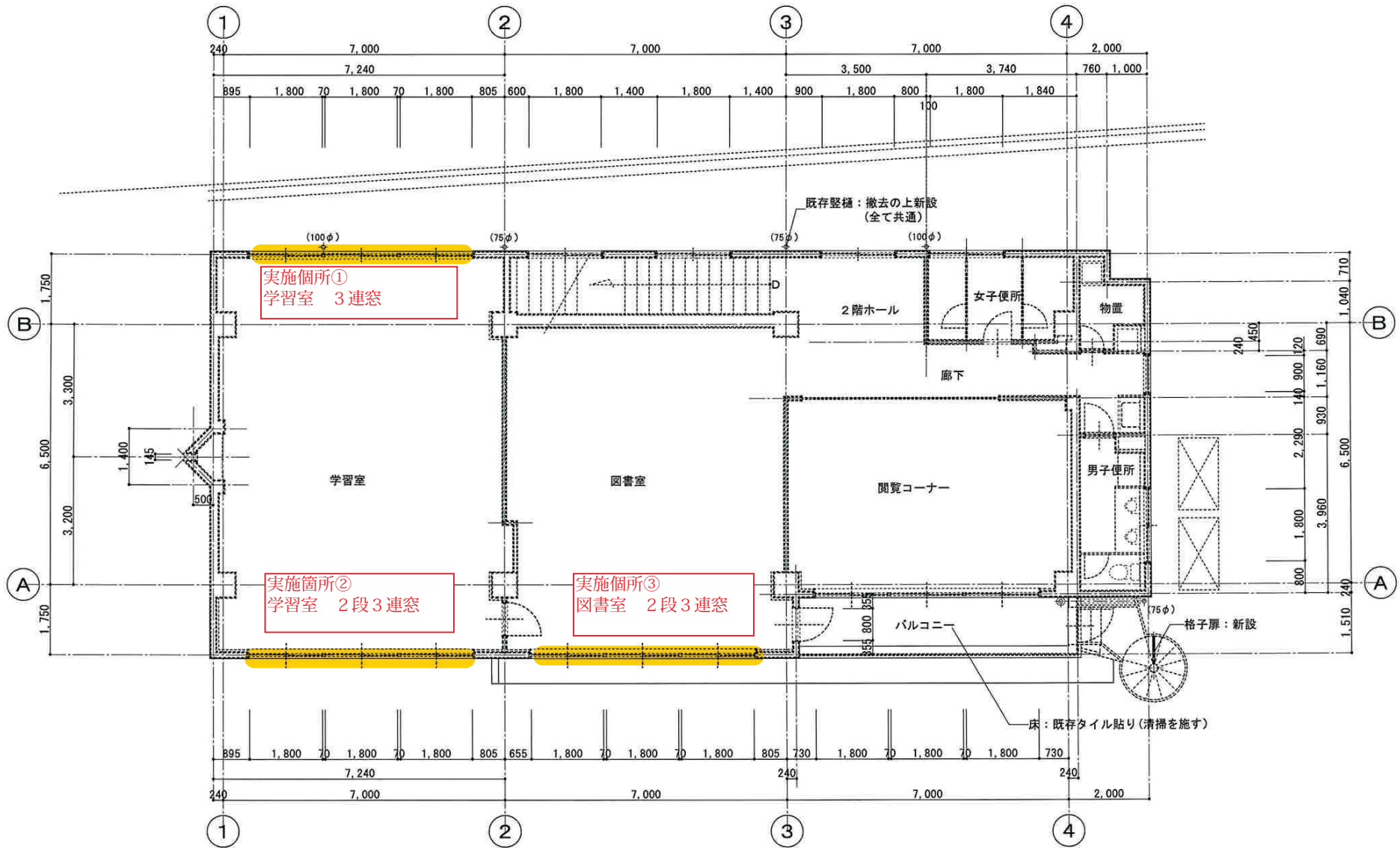
(4) 業務の進捗について、定期的な打合せを行うこと。

(5) 業務を実施するにあたって知り得た情報を外部に漏らさないこと。

7 その他

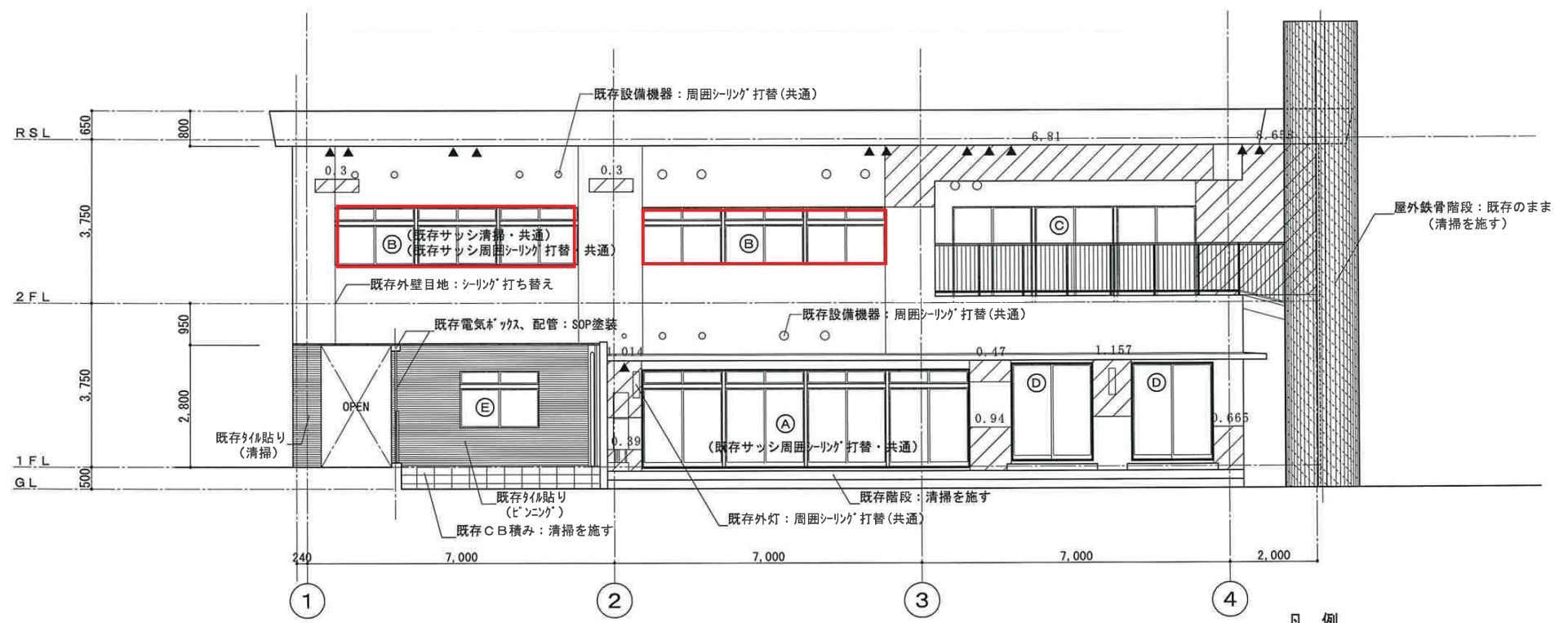
(1) 本業務の遂行にあたっては、個人情報取扱特記事項を遵守するものとする。

(2) その他、この仕様書に定めのない事項については、委託契約約款、横浜市契約規則（昭和39年3月横浜市規則第59号）、その他関連法令の定めるところによるほか、必要に応じて横浜市と受託者で協議して定める。


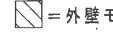
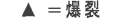


2階平面図 1/100

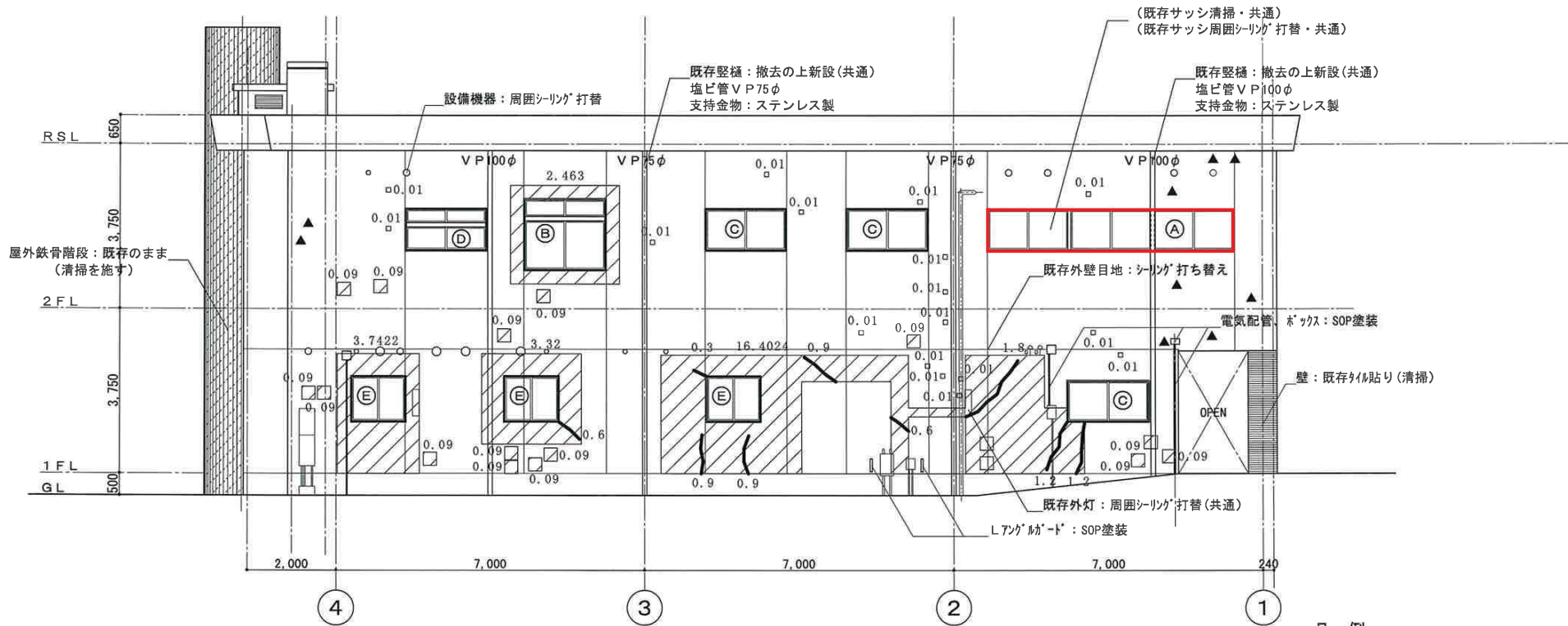
種別	符号	数量	寸法W	寸法H	面積	周囲	皿板
アルミサッシ 引き違い窓	A	1	7.410	2.200	16.302	19.22	7.41
アルミサッシ 引き違い窓	B	2	5.540	1.300	14.404	27.36	11.08
アルミサッシ 引き違い窓	C	1	5.540	2.185	12.105	15.45	5.54
アルミサッシ 引き違い窓	D	2	1.800	2.185	7.866	15.94	3.60
アルミサッシ 引き違い窓	E	1	1.800	1.300	2.340	6.20	1.80
小計					53.017	84.17	29.43



南側立面図 1/100

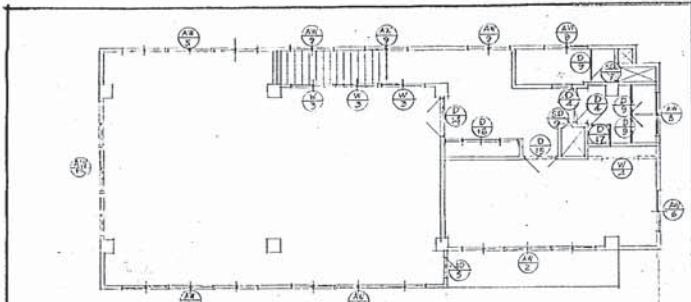
- 凡例
-  工事除外範囲
 -  = 外壁モルタル剥落
 -  = 爆裂 爆裂100×100程度

種別	符号	数量	寸法W	寸法H	面積	周囲	皿板
アルミサッシ 引き違い窓	A	1	5.540	0.900	4.986	12.88	5.54
アルミサッシ 引き違い窓	B	1	1.800	1.585	2.853	6.77	1.80
アルミサッシ 引き違い窓	C	3	1.800	0.900	4.860	16.20	5.40
アルミサッシ 引き違い窓	D	1	1.800	0.900	1.620	5.40	1.80
アルミサッシ 引き違い窓	E	3	1.200	0.900	3.240	12.60	3.60
小計					17.559	53.85	18.14

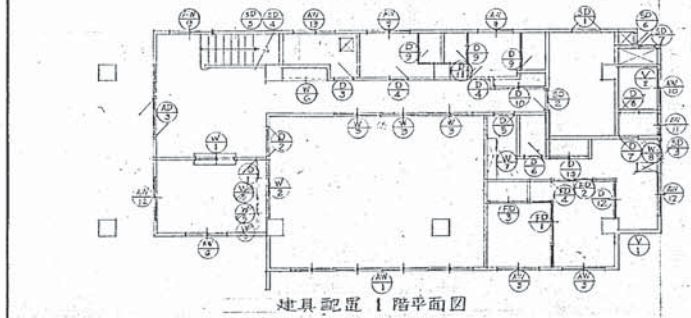


北側立面図 1/100

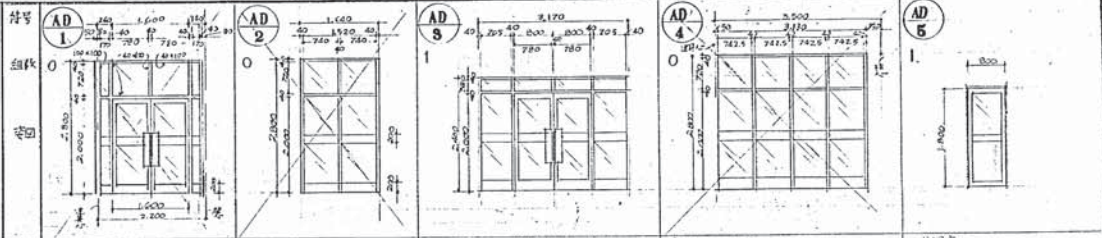
- 凡例
- 工事除外範囲
 - =クラック クラック
 - =外壁モルタル剥落
 - =爆裂 爆裂100×100程度



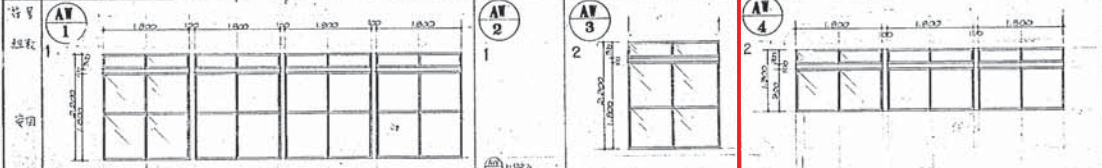
— 2 楼家具配置 2 楼平面图



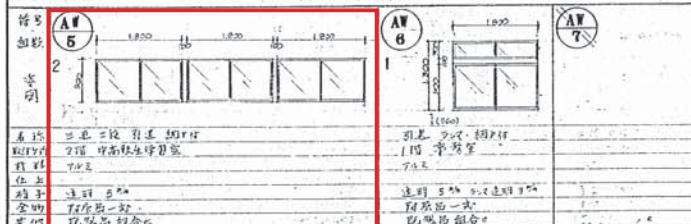
— 1 楼家具配置 1 楼平面图



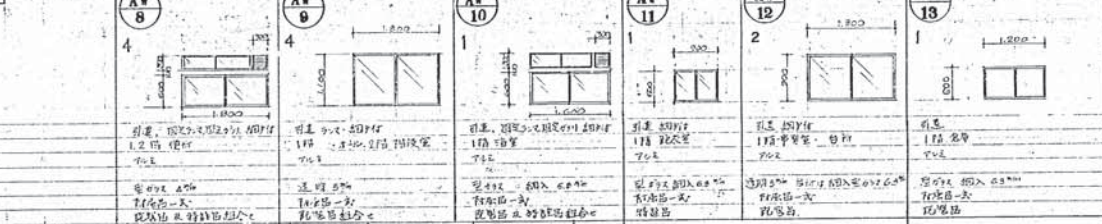
符号	AD 1	AD 2	AD 3	AD 4	AD 5
名称	双门	双门	双门	窗	窄窗
材料	铝合金	铝合金	铝合金	铝合金	铝合金
备注	透明钢化玻璃 5mm 上部 6mm	透明钢化玻璃 5mm 上部 6mm	透明钢化玻璃 5mm 上部 6mm	透明钢化玻璃 5mm 上部 6mm	透明钢化玻璃 6mm
其他	铝合金	铝合金	铝合金	铝合金	铝合金



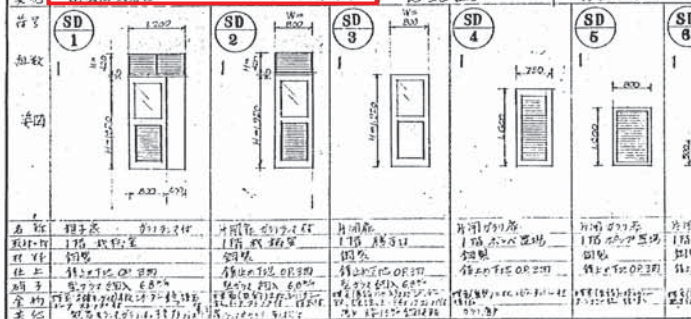
符号	AW 1	AW 2	AW 3	AW 4
名称	双窗	双窗	双窗	双窗
材料	铝合金	铝合金	铝合金	铝合金
备注	透明钢化玻璃 5mm 上部 6mm	透明钢化玻璃 5mm 上部 6mm	透明钢化玻璃 5mm 上部 6mm	透明钢化玻璃 5mm 上部 6mm
其他	铝合金	铝合金	铝合金	铝合金



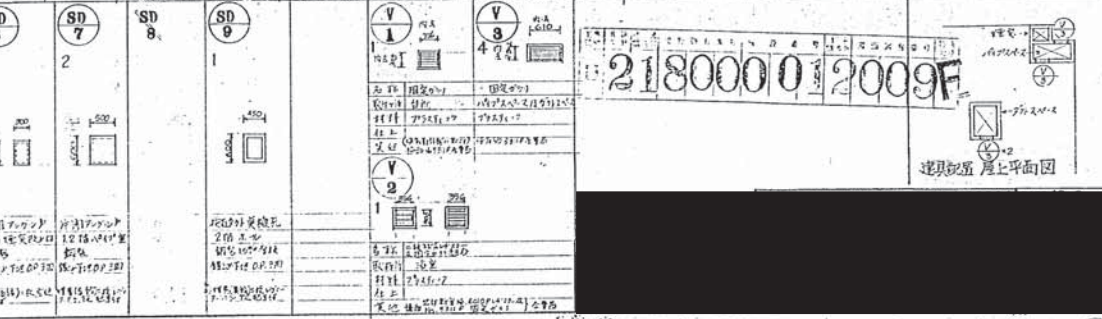
符号	AW 5	AW 6	AW 7
名称	双窗	双窗	双窗
材料	铝合金	铝合金	铝合金
备注	透明钢化玻璃 5mm 上部 6mm	透明钢化玻璃 5mm 上部 6mm	透明钢化玻璃 5mm 上部 6mm
其他	铝合金	铝合金	铝合金



符号	AW 8	AW 9	AW 10	AW 11	AW 12	AW 13
名称	双窗	双窗	双窗	双窗	双窗	双窗
材料	铝合金	铝合金	铝合金	铝合金	铝合金	铝合金
备注	透明钢化玻璃 5mm 上部 6mm	透明钢化玻璃 5mm 上部 6mm	透明钢化玻璃 5mm 上部 6mm	透明钢化玻璃 5mm 上部 6mm	透明钢化玻璃 5mm 上部 6mm	透明钢化玻璃 5mm 上部 6mm
其他	铝合金	铝合金	铝合金	铝合金	铝合金	铝合金



符号	SD 1	SD 2	SD 3	SD 4	SD 5	SD 6	SD 7	SD 8	SD 9
名称	双门	双门	双门	双门	双门	双门	双门	双门	双门
材料	铝合金	铝合金	铝合金	铝合金	铝合金	铝合金	铝合金	铝合金	铝合金
备注	透明钢化玻璃 5mm 上部 6mm	透明钢化玻璃 5mm 上部 6mm	透明钢化玻璃 5mm 上部 6mm	透明钢化玻璃 5mm 上部 6mm	透明钢化玻璃 5mm 上部 6mm	透明钢化玻璃 5mm 上部 6mm	透明钢化玻璃 5mm 上部 6mm	透明钢化玻璃 5mm 上部 6mm	透明钢化玻璃 5mm 上部 6mm
其他	铝合金	铝合金	铝合金	铝合金	铝合金	铝合金	铝合金	铝合金	铝合金



符号	V 1	V 2
名称	双门	双门
材料	铝合金	铝合金
备注	透明钢化玻璃 5mm 上部 6mm	透明钢化玻璃 5mm 上部 6mm
其他	铝合金	铝合金

2180000 2009F

2 楼家具配置 2 楼平面图

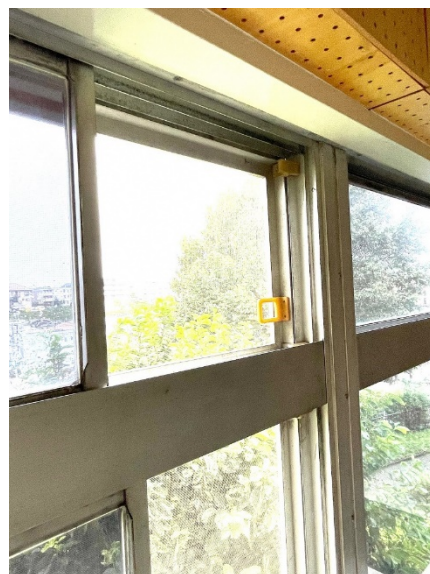


<写真>

2階学習室（北側）



2階学習室（南側）



2階図書室



2階学習室（南側）・図書室外観



<施設位置図>

