

受付 番号	種 目 番 号	連絡先	委託担当 港南区総務課	担当者名 藤井	電 話 847 - 8308
----------	---------	-----	----------------	------------	-------------------

設 計 書

- 1 委 託 名 第20回統一地方選挙における期日前投票所設営及び看板設置業務委託
- 2 履 行 場 所 港南区役所、港南台214ビル 外
- 3 履行期間
又は期限 期間 契約決定した日から令和5年3月31日までの間で指定した日まで
 期限
- 4 契 約 区 分 確定契約 概算契約
- 5 その他特約事項

- 6 現 場 説 明 不要
 要 (月 日 時 分 場所)
- 7 委 託 概 要 第20回統一地方選挙における必要備品の手配、期日前投票所の設営
及び看板設置に関する業務
※仕様書のとおり

8 部分払

する (回以内)

しない

部分払の基準

業務内容	履行予定月	数量 (概算数量)	単位	単価	金額 (概算金額)

※単価及び金額は消費税及び地方消費税相当額を含まない金額
※概算数量の場合は、数量及び金額を()で囲む。

委託代金額

¥

内訳業務価格

¥

消費税及び地方消費税相当額

¥

内訳書

名称	形状寸法等	<input checked="" type="checkbox"/> 確定数量 <input type="checkbox"/> 概算数量	単位	単価(円)	金額(円)	摘要
		1				
設営等業務	別紙仕様書、手配 物品等一覧、レイア ウト図及び看板設 置図のとおり	1	式			
小計						
消費税						
合計						

仕様書

令和4年度分

(設営委託)

1 委託件名

第20回統一地方選挙における期日前投票所設営及び看板設置業務委託

2 概要

第20回統一地方選挙における必要備品の手配、期日前投票所設営及び看板設置に関する業務

3 履行場所

- (1) 港南区役所 1階区民ホール他（横浜市港南区港南4-2-10）
- (2) 港南台214ビル 3階305号室（横浜市港南区港南台3-3-1）
- (3) 港南台214ビル入口及び3階の看板設置場所及びJR港南台駅周辺指定場所

4 区役所期日前投票所設営等業務

(1) 履行期日及び業務の概要

履行期日	業務の概要
① 契約決定日から 令和5年3月23日まで	区役所期日前投票所の設営に必要な備品の手配
② 令和5年3月23日の 17時15分以降から設営作業 終了まで	区役所期日前投票所の設営等作業（什器等の解体・移動、港南区選挙管理委員会保有物品の搬入及びインターネット回線・電源の配線を含む。）

(2) 備品の手配

別紙「手配物品等一覧」（1業者手配物品）のとおり、設営に必要な備品を手配すること。

(3) 期日前投票所の設営

期日前投票所にある机等の什器を解体・移動し、手配した備品と選挙管理委員会保有物品（別紙「手配物品等一覧」（2搬送物品））を搬入し、別紙「レイアウト図」のとおり設営すること（※）。また、現場の職員の指示により、各案内表示を貼付等すること。

設営時にでたごみは、受託者において持ち帰ること。

※ インターネット回線や電源の配線は、原則壁面又は港南区選挙管理委員会が用意する補助棒を使用して上部を通すなど、断線防止等措置を講じたものとする。

※ 名簿照合係及び各交付係の机前方に、飛沫防止フィルムを設置すること。

<飛沫防止フィルムの設置>

・固定器具は、卓上スペースを使用しない机固定式のもの又は極力周辺スペース

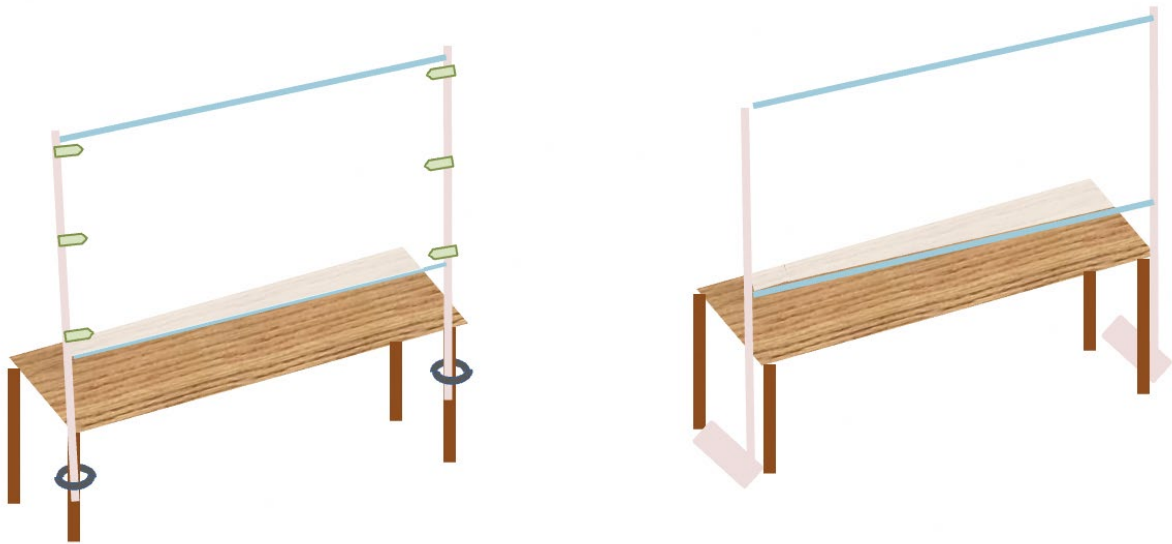
を使わない独立式を用意すること。

- ・飛沫防止フィルムは、長机に、卓上との距離15～20cm程度あけて設置すること。
(現場職員の指示により適宜調整する。)

設置イメージ (参考)

・机固定式

・独立式



5 臨時期日前投票所設営等業務

(1) 履行期日及び業務の概要

履行期日	業務の概要
① 契約決定日から設営日まで	臨時期日前投票所の設営に必要な備品の手配
② 令和5年3月1日から 令和5年3月31日までの 指定する日時から 設営作業終了まで	臨時期日前投票所の設営作業（港南区選挙管理委員会保管物品の搬送及びインターネット回線・電源の配線を含む。）

(2) 備品の手配

別紙「**手配物品等一覧**」（3業者手配物品）のとおり設営に必要な器材を手配すること。

(3) 港南区選挙管理委員会保管物品の搬送及び臨時期日前投票所の設営

別紙「**手配物品等一覧**」（4搬送物品）のとおり、港南区役所に保管してある物品を港南区選挙管理委員会の指示に従い港南台214ビルまで搬送すること。

また、305号室の床及び壁面部分を当日指定するのとおり養生し、別紙「**レイアウト図**」のとおり期日前投票所を設営すること（※）。机等を壁際に設置する際は、壁にぶつからないよう注意を払うこと。

なお、作業後は、丁寧に清掃し、出たごみは受託者において持ち帰ること。

※ インターネット回線や電源の配線は、原則壁面又は港南区選挙管理委員会
が用意する補助棒を使用して上部を通すなど、断線防止等措置を講じたも

のとすること。

※ 名簿照合係及び各交付係の机前方に、飛沫防止フィルムを設置すること。

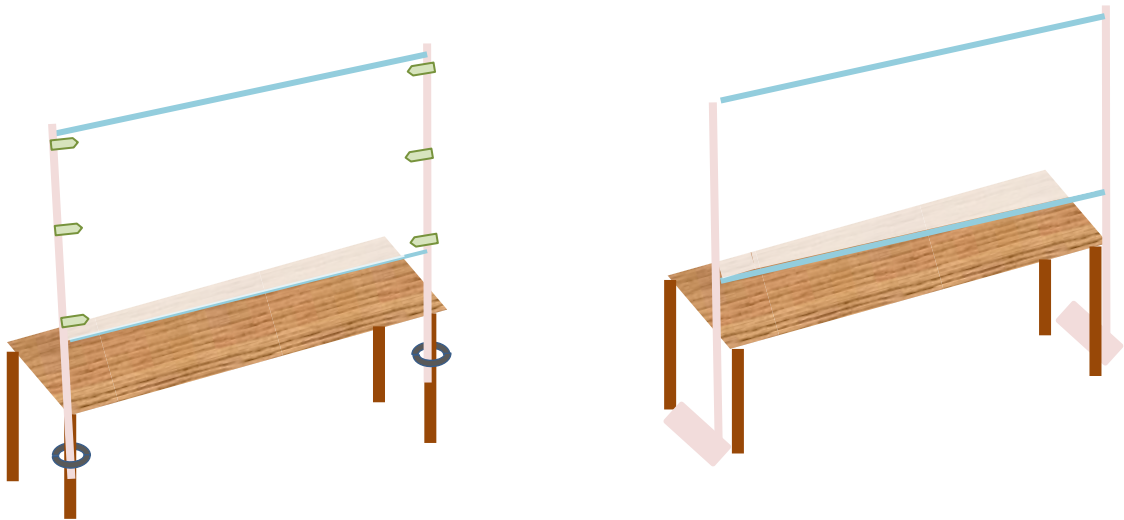
＜飛沫防止フィルムの設置＞

- ・固定器具は、卓上スペースを使用しない机固定式のもの又は極力周辺スペースを使わない独立式を用意すること。
- ・飛沫防止フィルムは、長机に、卓上との距離15～20cm程度あけて設置すること。（現場職員の指示により適宜調整する。）

設置イメージ（参考）

・机固定式

・独立式



6 看板の標示貼替え及び設置業務

港南区選挙管理委員会で保管してある看板を別紙「**看板設置図**」のとおり指定箇所を貼り替えて、指定場所に設置すること。

なお、看板設置の際は既存の植物、壁面等を破損したり、汚損しないよう十分注意すること。

履行期日	内容及び作業工程
① 契約決定日から設置履行日まで	看板等の標示原稿作成等
② 臨時期日前投票所開設前日の午後8時以降から終了まで	指定場所へ看板等を搬送及び設置

7 その他

原状復帰のため、設営前の状態は作業前に必ず記録しておくとともに、備品等の移動の際は破損、紛失等のないようにし、必ず港南区選挙管理委員会と数量を確認すること。

また、設営等作業は、時間内に全て完了するよう、十分な人員を確保すること。

適宜港南区選挙管理委員会の指示に従い、設営等の作業を行うものとする。

その他仕様書に定めのない事項については、別途協議して決める。

なお、当該契約締結に当たっては、当該期日前投票所（区役所・臨時）における撤去が必要なことから、撤去業務を別途契約締結の上、遂行できる事業者に限る。

手配物品等一覧

配置場所：港南区役所 1階「区民ホール」

1 業者手配物品

	規格 (mm)	数量	備考
長机 (W1800)	H700× <u>W1800</u> ×D450	4 卓	立会人用 1 卓 休憩室用 2 卓 記載所用 (着座) 1 卓
長机 (W1500)	H700× <u>W1500</u> ×D450	1 卓	市議交付係 1 卓 (予備)
長机 (W1200)	H700× <u>W1200</u> ×D450	4 卓	市議交付係 2 卓 県議交付係 1 卓 県知事交付係 1 卓
長机 (W900)	H700× <u>W900</u> ×D450	7 卓	名簿照合係 3 卓 (予備 1 卓を含む) 管理者用 1 卓 鉛筆配架 2 卓、休憩室用 1 卓
記載所用長机 (長脚) (W1200)	<u>H900</u> × <u>W1200</u> ×D450	3 卓	机が不安定にならないよう 確実に設置できる形状
記載所用長机 (長脚) (W900)	<u>H900</u> × <u>W900</u> ×D450	1 卓	
机目隠し用布	H700× <u>W1800</u> ×D450 の長机を覆える規格	1 枚	<W1800> 立会人 <W1200> 市議交付係 2 枚 県議交付係 1 枚 県知事交付係 1 枚 <W900> 名簿照合係 2 枚、 管理者 1 枚
	H700× <u>W1200</u> ×D450 の長机を覆える規格	4 枚	
	H700× <u>W900</u> ×D450の 長机を覆える規格	3 枚	
パーテーション	H1800×W900	43枚	仕切り壁用 (予備 2 枚含む)
ベルトパーテーション		70本	混雑時展開用の予備を含む
イス		18脚	クッション性のあるもの
ロッカー	W880×D515×H1790 程度 (多少の変動可)	1 個	従事者荷物入れ用
飛沫防止用ビニールフ ィルム及び固定器具	長机 (H700× W900× D450) に設置できる 規格	2 セット	名簿照合係 ※詳細は、仕様書 4 (3) 記載 のとおり
	長机 (H700× W1200 ×D450) に設置でき	4 セット	市議交付係 2 セット 県議交付係 1 セット

	る規格		県知事交付係1セット ※詳細は、仕様書4(3)記載 のとおり
--	-----	--	--------------------------------------

2 搬送物品

- ① (区役所地下選管倉庫 から 区役所1階区民ホール へ)
- ・ 記載台 (W100cm×D36cm) 16台
 - ・ 車いす用記載台 1台
 - ・ アルコール消毒液 (エタノール60%未満) 2箱 (目安: 10本入/箱)
 - ・ 消毒液用配置用台 2卓
 - ・ 配線用補助棒 4本
 - ・ 折り畳み式黒机 (H70cm×W70cm×D52cm) 2台
 - ・ 投票箱設置台 3台
- ② (区役所6階防災倉庫 から 区役所1階区民ホール へ)
- ・ 投票用紙自動交付機 (精密機器) 4台
 - ・ 計数機 (精密機器) 1台
 - ・ 組立式飛沫防止用簡易パネル (H100cm×W100cm程度) 3枚

◆ 各種費用項目 (区役所期日前分)

	数 量	備 考
区役所分手配物品費用	上記1の とおり	※上記1記載の内訳ごと算出すること。
区役所分資材運搬費	一式	
区役所分設営人件費	一式	
区役所分現場諸経費	一式	

配置場所：港南台214ビル3階305号室

3 業者手配物品

	規 格 (mm)	数 量	備 考
長机 (W1800)	H700×W1800×D450	4卓	立会人用1卓、 休憩室用2卓、 記載所用 (着座) 1卓
長机 (W1200)	H700×W1200×D450	4卓	市議交付係1卓、 県議交付係1卓、 県知事交付係1卓 休憩室1卓

長机 (W900)	H700× <u>W900</u> ×D450	7 卓	名簿照合係 2 卓、 鉛筆配架用 1 卓、 管理者 1 卓、休憩室 1 卓、 公報閲覧用 1 卓、ONU用 1 卓
記載所用長机 (長脚) (W1200)	<u>H900</u> × <u>W1200</u> ×D450	3 卓	机が不安定にならないよう 確実に設置できる形状
記載所用長机 (長脚) (W900)	<u>H900</u> × <u>W900</u> ×D450	2 卓	机が不安定にならないよう 確実に設置できる形状
小さい台	H700×W250×D250程 度	2 卓	消毒液設置用
机目隠し用布 (白)	H700× <u>W1800</u> ×D450 の長机を覆える規 格	1 枚	<W1800> 立会人用 1 枚
	H700× <u>W1200</u> ×D450 の長机を覆える規 格	3 枚	<W1200> 市議交付係 1 枚、 県議交付係 1 枚 県知事交付係 1 枚
	H700× <u>W900</u> ×D450 の長机を覆える規 格	3 枚	<W900> 名簿照合係 2 枚、 管理者 1 枚
イス		17脚	クッション性のあるもの
壁保護用シート (白) (受託者におけるシー トの用意不要)	室内壁面 縦 2 m×横 8.4m 縦 2 m×横 9.3m 縦 2 m×横 6.2m 縦 2 m×横 8.5m	1 式	・部屋の形状は、【別紙】 レイアウト図参照
パーティション	H1800×W900	20枚	仕切り壁用 (予備 2 枚含む)
ベルトパーティション		33本	混雑時展開用及び予備 (2 本) を含む
ロッカー (施錠タイプ (スペア キー付))	W880×D515×H1790 程度 (多少の変動可)	2 個	名簿等保管用、 従事者荷物入れ用
飛沫防止用ビニールフィ ルム及び固定器具	長机 (H700× W900 ×D450) に設置でき る規格	2 セット	名簿照合係 2 セット ※詳細は、仕様書 5 (3) 記載 のとおり
	長机 (H700× W120 0×D450) に設置で きる規格	3 セット	市議交付係 1 セット 県議交付係 1 セット 県知事交付係 1 セット ※詳細は、仕様書 5 (3) 記載

			のとおり
模造紙等	・ 標示面 W1000×H1000程度	1枚	【別紙】看板設置図④の指定どおり、作成・準備等を行い、所定場所に安全に設置すること。 ・サイズは多少の変動可
養生テープ (養生シート敷設用) (受託者におけるシートの用意不要)	室内床面(最長部分：縦10m×横17m) 【参考：シート】 材質：ターポリン 型番：NCE3000 色：モスグリーン	1式	・部屋の形状は、【別紙】レイアウト図参照

4 搬送物品

① (区役所地下選管倉庫 から 港南台214ビル へ)

- ・ 記載台 (W100cm×D36cm) 15台
- ・ 車いす用記載台 1台
- ・ 看板 3枚
(標示を【別紙】看板設置図①～③の指定どおりに貼り替えて所定場所に設置)
- ・ キャスター付標示看板 標示面 H147cm×W50cm(脚幅 35cm程度) 2台
- ・ 車いす 1台
- ・ 配線用補助棒 4本
- ・ 折り畳み式黒机 (H70cm×W70cm×D52cm) 2卓
- ・ 養生シート 1式
- ・ 投票箱設置台 3台

② (区役所6階防災倉庫 から 港南台214ビル へ)

- ・ 投票用紙自動交付機 (精密機器) 3台
- ・ 計数機 (精密機器) 1台
- ・ 青鞥 (H30cm×W70cm×D40cm) 1個
- ・ コンテナ 大 (H30cm×W70cm×D40cm) 1個
小 (H30cm×W40cm×D40cm) 2個
- ・ プラスチック製のかご (H12cm×W40cm×D30cm) 4個
- ・ 段ボール (畳んだ状態) (W65cm×D65cm程度) 3箱
- ・ 組立式飛沫防止用簡易パネル (H100cm×W100cm程度) 3枚
- ・ アルコール消毒液 (エタノール60%未満) 2箱 (目安：10本入/箱)
- ・ 使い捨て鉛筆 1式 (目安：1,000本入×10箱入)

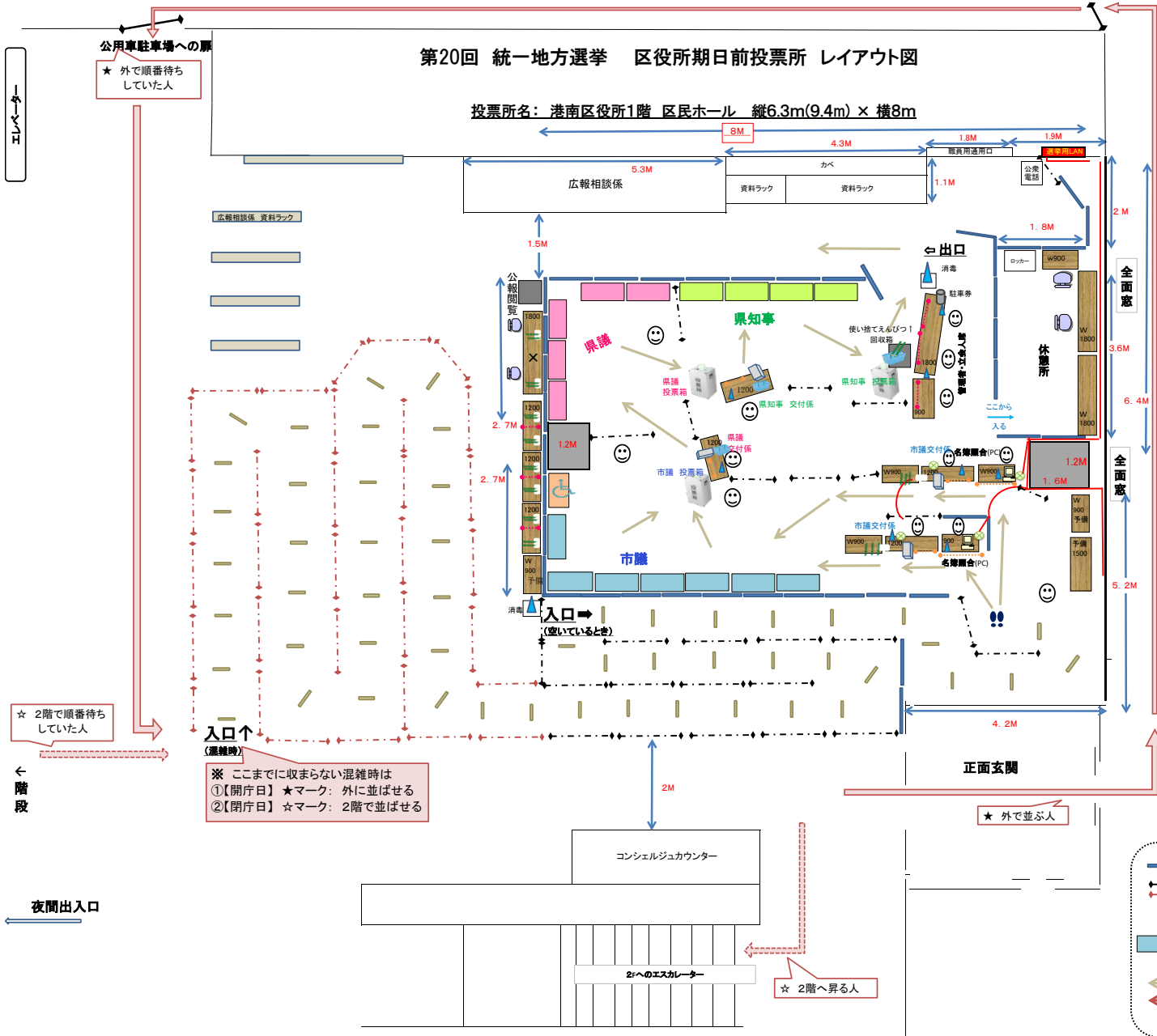
◆ 各種費用項目（臨時期日前分）

	数量	備考
臨時分手配物品費用	上記3のとおり	※上記3記載の内訳ごと算出すること。
臨時分搬送物品運搬費	一式	
臨時分設営人件費	一式	看板等の設置を含む。
臨時分資材運搬費	一式	
臨時分現場諸経費	一式	

第20回 統一地方選挙 区役所期日前投票所 レイアウト図

投票所名: 港南区役所1階 区民ホール 縦6.3m(9.4m) × 横8m

*レイアウトは、多少変更することがあります



公用車駐車場への扉

★ 外で順番待ちしていた人

広報相談係 資料ラック

資料ラック

資料ラック

資料ラック

資料ラック

資料ラック

資料ラック

資料ラック

資料ラック

資料ラック

資料ラック

資料ラック

資料ラック

資料ラック

資料ラック

資料ラック

資料ラック

資料ラック

資料ラック

資料ラック

資料ラック

資料ラック

資料ラック

資料ラック

資料ラック

資料ラック

資料ラック

資料ラック

資料ラック

資料ラック

資料ラック

資料ラック

資料ラック

資料ラック

資料ラック

資料ラック

資料ラック

資料ラック

資料ラック

資料ラック

資料ラック

資料ラック

資料ラック

資料ラック

資料ラック

資料ラック

資料ラック

資料ラック

資料ラック

資料ラック

エレベーター

★ 2階で順番待ちしていた人

← 階段

入口↑
(混雑時)

※ ここまでに取まらない混雑時は
①【開庁日】★マーク: 外に並ばせる
②【閉庁日】★マーク: 2階で並ばせる

2M

コンシェルジュカウンター

2Fへのエレベーター

★ 2階へ昇る人

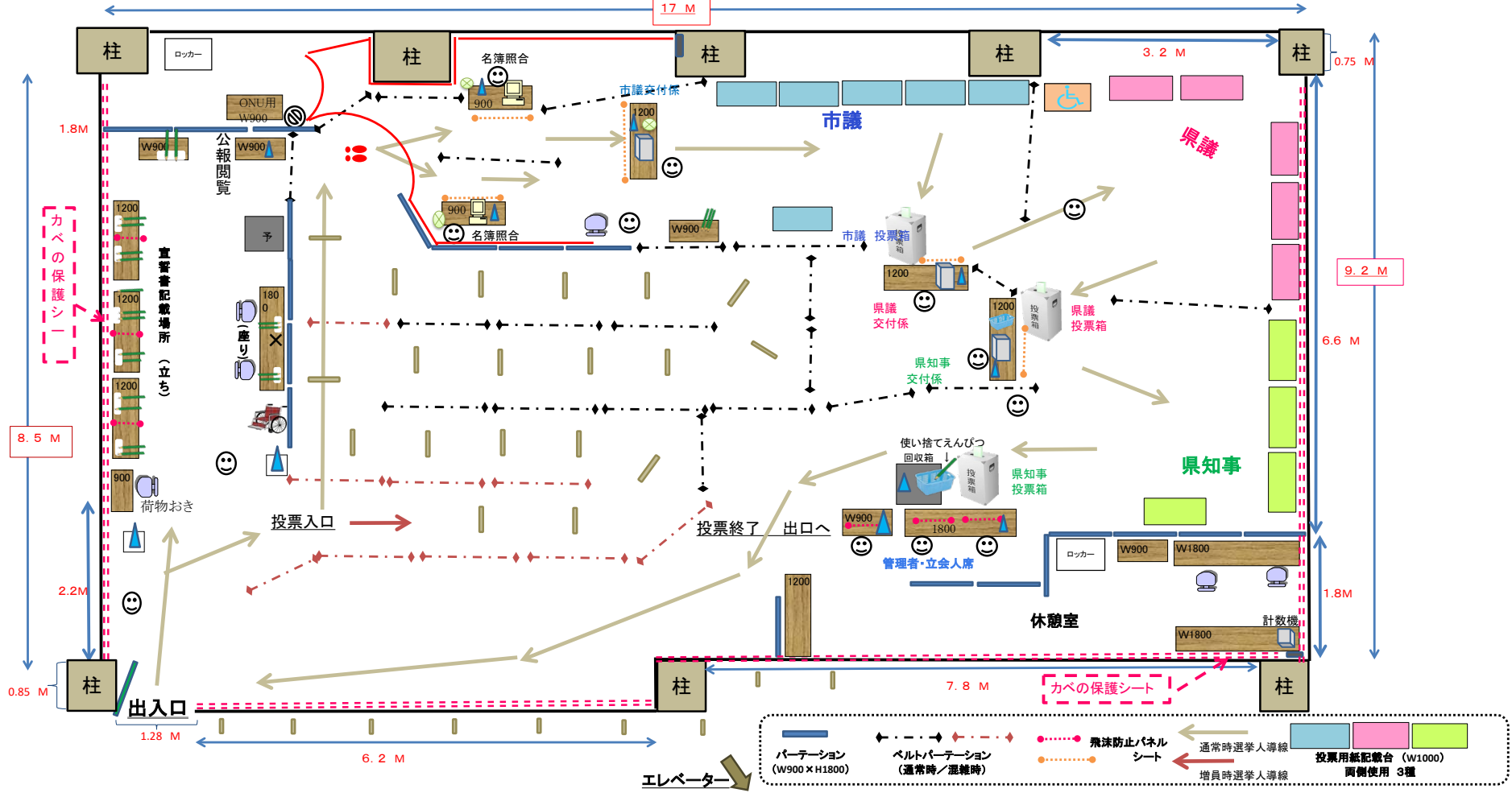
★ 外で並ぶ人

夜間出入口

- バーテーション (W900×H1800)
- ベルトバーテーション (混雑時/混雑時)
- 飛越防止パネルシート
- 投票用紙置合 (W1000) 両側使用 3個
- 通常時選挙人導線
- 増員時選挙人導線

第20回 統一地方選挙 臨時期日前投票所レイアウト図
投票所名：港南台214ビル(305号室) 縦10m×横 17m(最長部分)

*レイアウトは、多少変更することがあります



看板設置図

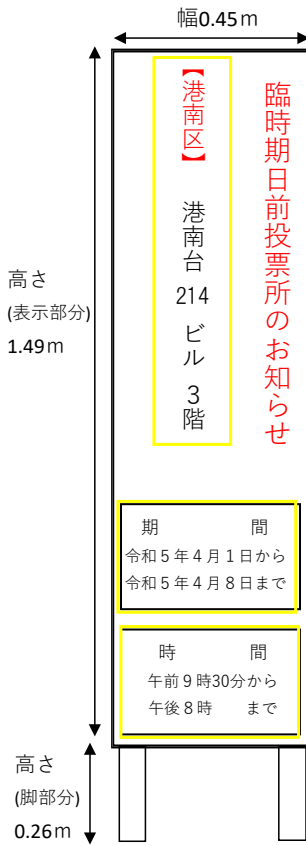
●設置場所【下記地図参照】①②③は、看板については、港南区において用意する。

④は、受託者が模造紙等を用意すること。

※貼替箇所：□部分（黄色枠）

①JR港南台駅前…「★」マーク

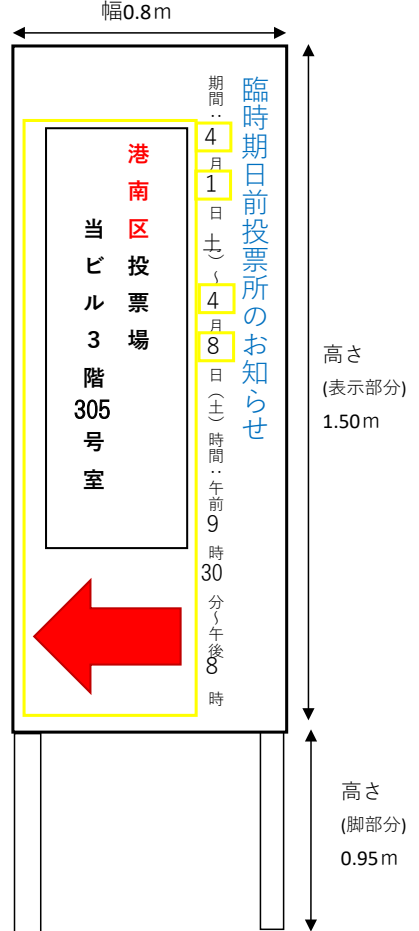
②港南台214ビル1階薬局前柱部分…「★」マーク



・固定用ゴム製バンドで街路樹に設置

※ 街路樹を損傷しないよう、結束ゴムバンド使用時は街路樹を保護して結束すること。

・固定用ゴム製バンドで柱に固定

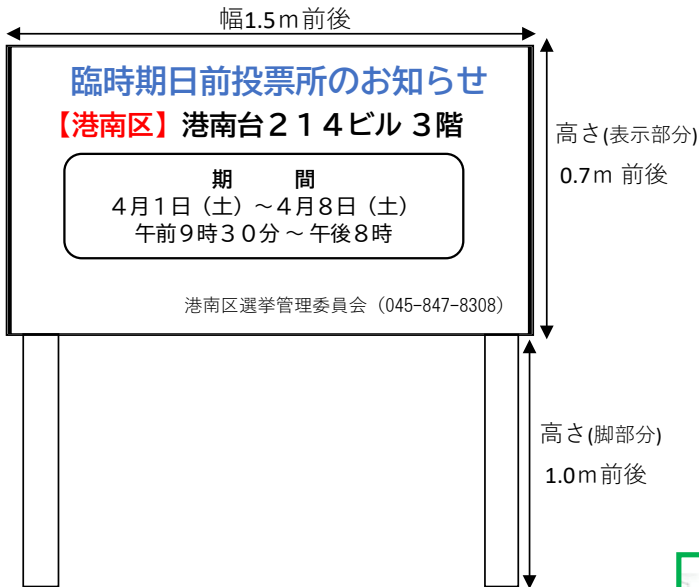


<設置予定場所>

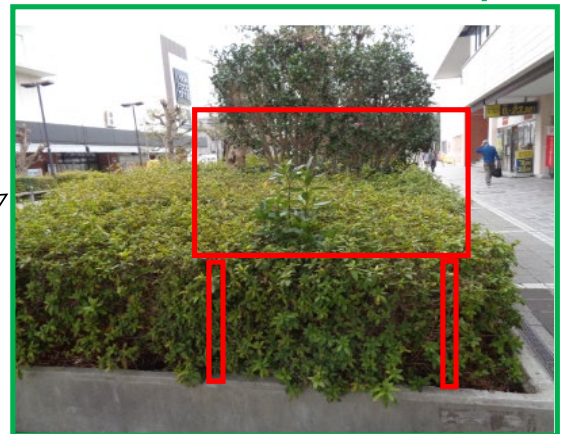


③イオンフードスタイルと港南台バース（そうてつローゼン）の間（駅側）

…「★」マーク



- ・表示面を港南台駅側に向けて設置すること。
- ・結束箇所がないため、雨風により倒れないよう植込みに設置すること。
- ・街路樹等を損傷しないよう、注意して設置すること。



<参考：設置イメージ>
過去の設置の様子



④バース渡り廊下先つきあたり壁面（港南台214ビル3階行政サービスコーナー付近）

港南区 臨時期日前投票所

3階305号室 →

4月1日(土)～4月8日(土)
午前9時30分～午後8時
港南区選挙管理委員会 (045-847-8308)

※**栄区**は【イトーヨーカドー 桂台店】へ移転しました
△ 当ビルではありません
(移転に関するお問い合わせ：栄区選挙管理委員会 045-894-8315)

(表示内容は多少変更の可能性あり)

※ 模造紙等で用意

壁を傷つけないよう養生テープで貼付すること。

