

質 問 回 答 書

件 名 大綱中学校コミュニティハウス他2館 空調設備更新委託

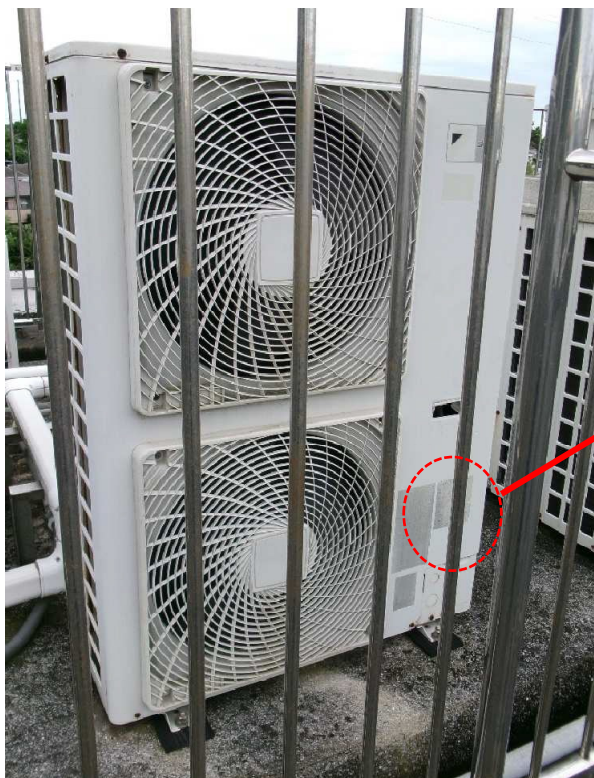
項 目	質 問	回 答
3 施設共通	履行場所 3 箇所について、入札前の現地確認は可能ですか？可能な場合、連絡調整方法についてご教示ください。	事前の現地確認は可能です。直接コミュニティハウスにご連絡をお願いいたします。
3 施設共通	冷媒配管及びドレン配管は室内外とも既存再利用という考えで、作業に必要な最低限の更新でよろしいでしょうか。なお、大綱中コミュニティハウスは室外機廻り 4m 程度の更新は理解しております。	お見込みのとおりです。
3 施設共通	3 箇所とも冷媒配管、ドレン配管、電気配線の既存再利用は可能ですか？	お見込みのとおりです。
下郷小・並木北小	既存機器（室内外）の品番をご教示ください。 室外機設置個所の写真をご提示ください。 （全体がわかるようなもの）	別添資料をご確認ください。
下郷小	室外機再利用となっておりますが、スライドブロック、配管延長や電源延長の記載があります。室外機は移動するのでしょうか。また、移動する場合どの程度移動するのでしょうかご教示ください	配管及び電源延長については、現在、室内に引き込んでいる配管が 1 本のところを 2 本にするための費用です。室外機自体を移動させることはありません。

下郷小	<p>「既存室内機のみ撤去施工」室外機現状維持とは、室外機は再利用して室内機のみ更新ということですか？また室外機の配管及び電源延長について図面で位置等の記載がないが具体的な数値は示していただけるのでしょうか？</p>	<p>室外機は再利用になります。また、配管及び電源延長については、現在、室内に引き込んでいる配管が1本のところを2本にするための費用です。 室外機自体を移動させることはありません。</p>
並木北小	<p>基礎コンクリート増築となっておりますが、どの程度増築なのでしょう（W×D×H）ご教示ください。 機器銘板作成一式と記載がありますがどのような物をいくつ作成するのかご教示ください。</p>	<p>フェンス新設箇所（1000×450×180）程度を想定してください。 空調機の仕様を記載した銘板を3台分ご作成ください。</p>

下郷小コミュニティハウス

機種名：RYJ112B

製品番号：6008072



ダイキン工業株式会社 K
エアコン 室外ユニット

パッケージエアコン
空冷ヒートポンプ式

機種名 RYJ112B

電源 三相 200 V 50/60 Hz

運転電流

出力 圧縮機 3.0 kW kW
ファン 75 W 65 W

冷媒 R22 3.4 kg kg (一充填量)

冷媒油 SUNISO 4GSD1D-K
1.5 g g

高圧側圧力 高圧 3.0MPa 低圧 1.3MPa

低圧側圧力 低圧 3.0MPa 高圧 1.3MPa

製品質量 95 kg

製品番号 6008072 00108

定格電圧 200 V

定格周波数 50/60 Hz

相 相

定格消費電力 電動機 3.75/4.48 kW
電熱装置 5.2 kW

		冷房	暖房	暖房低溫	暖房極低溫
最大接続管径	合計能力 kW	10.0/11.2	11.2/12.5	8.3/9.3	8.5/9.5
	総合消費電力 kW	3.75/4.48	3.72/4.77	3.13/4.06	3.27/4.20
	総合運転電流 A	12.3/14.2	12.2/15.1	最大稼働率時の数値は、E-タクト時の値です。	
運転電圧 %	88.2/90.9	88.2/90.9			

室内機との組み合わせによって、消費電力等が異なりますので、ご使用の組合わせについての内容は、取扱説明書またはカタログ等で確認ください。ベース機の電気特性は室内ユニットに記載されています。



並木北コミュニティハウス



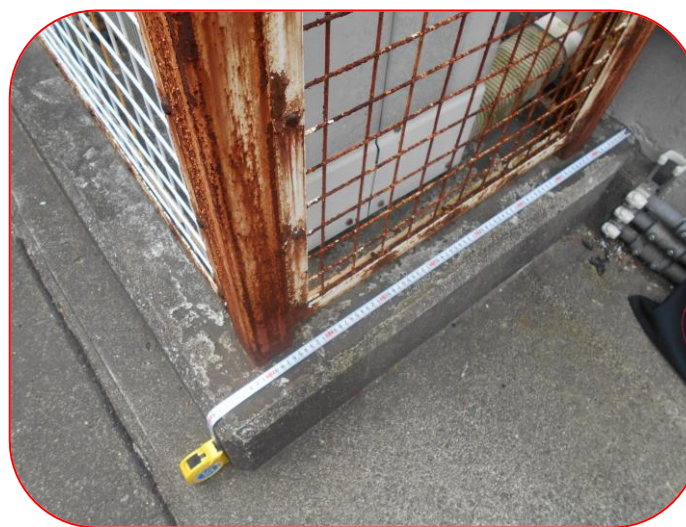
屋外機置き場全景①
左から和室、中研・小研・図書室の屋外機



屋外機置き場全景②
中庭側から校庭側を望む



屋外機置き場全景③
校庭側から中庭側を望む



屋外機置き場基礎

中・小研修室エアコン品番



中・小研修室室内機 品番
MITSUBISHI PLA-AA



中・小研修室室内機 品番
MITSUBISHI PUZ-P140GA