

令和 6 年度中央卸売市場費会計 歳出 第 1 款 1 項 1 目 10 節 修繕料

受付 番号	種 目 番 号 —	連 絡 先	委託担当 経済局 中央卸売市場本場 運営調整課 施設係 電 話 459-3325	ふりがな 担当者名
----------	--------------	-------	---	--------------

## 設 計 書

- 1 委 託 名 中央卸売市場本場水産卸棟事務室ほか照明設備修繕
- 2 履 行 場 所 横浜市神奈川区山内町1番地
- 3 履 行 期 間 ■ 期間 契約決定した日から 令和7年3月21日 まで  
又 は 期 限 □ 期限 令和 年 月 日 まで
- 4 契 約 区 分 ■ 確定契約 □ 概算契約
- 5 その他特約事項 なし
- 6 現 場 説 明 ■ 不要  
□ 要 ( 月 日 時 分 場所 )
- 7 委 託 概 要 本修繕は、水産物部卸棟の老朽化が進んでいる事務所照明  
について、既存照明を撤去しLED照明に更新するものです。

## 8 部 分 払

 する ( 回以内 )

 しない

## 部 分 払 の 基 準

業 務 内 容	履 行 予定月	数 量 (概算数量)	単 位	単 価	金 額 (概算金額)

※単価及び金額は消費税及び地方消費税相当額を含まない金額  
 ※概算数量の場合は、数量及び金額を( )で囲む

修繕代金額		¥	.-
<hr/>			
内 訳	修繕価格	¥	.-
		-----	-----
	消費税及び地方消費税相当額	¥	.-
		-----	-----









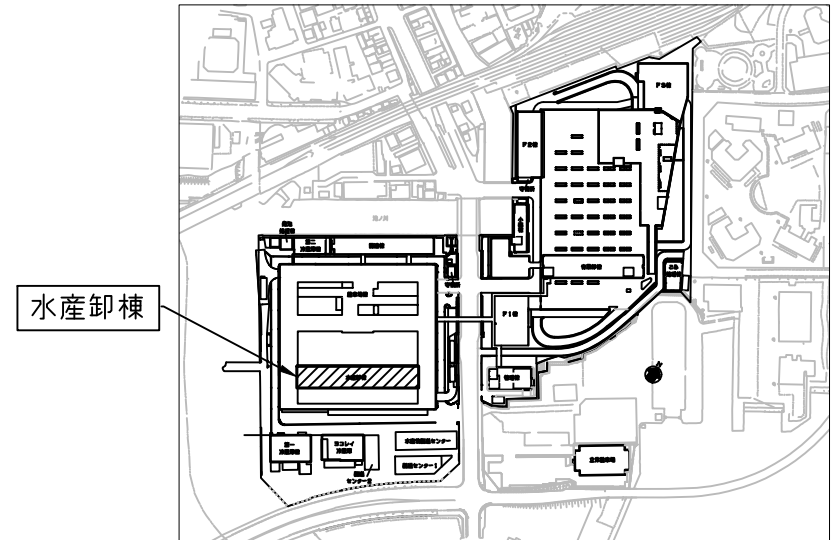
照明設備修繕		水産卸棟照明設備			据付		
名 称	摘 要	数 量	単 位	単 価	金 額	備 考	
LED照明	40形 下面開放型 W300 5200Lm Panasonic XLX450VENT LE9	299	台			同等品可	
LED非常照明	40形 下面開放型 W300 5200Lm バッテリー付 Panasonic XLG451VGNC LE9	110	台			同等品可	
LED照明	40形 下面開放型 W190 2500Lm Panasonic XLX420RENT LE9	18	台			同等品可	
LED非常照明	40形 下面開放型 W190 2500Lm バッテリー付 Panasonic XLG421RGNJ LE9	4	台			同等品可	
LED照明	40形 直付・富士型 W230 5200Lm Panasonic XLX450DENP LE9	13	台			同等品可	
LED照明	40形 直付・富士型 W230 2500Lm Panasonic XLX420DENP LE9	3	台			同等品可	
LED照明	40形 直付・富士型 W150 2500Lm Panasonic XLX420AENP LE9	7	台			同等品可	
LED照明	40形 反射笠付型 W150 2500Lm Panasonic XLX420KENP LE9	18	台			同等品可	
LED照明	40形 直付・トラフ型 W80 2500Lm Panasonic XLX420NENP LE9	2	台			同等品可	
LED照明	20形 下面開放型 W190 800Lm Panasonic XLX200RENJ LE9	23	台			同等品可	
LED照明	20形 直付型 W230 1600Lm 防湿・防雨型 Panasonic XLW212DENZ LE9	2	台			同等品可	
LED浴室照明	ブラケットライト Panasonic NNN11110K	2	台			同等品可	
LED照明	40形 反射笠付型 W150 5200Lm 防湿・防雨型 Panasonic XLW452KENZ LE9	2	台			同等品可	
LED照明	20形 反射笠付型 W150 1600Lm 防湿・防雨型 電球色 Panasonic XLW212KELZ LE9	3	台			同等品可	
LED和室照明	シーリングライト Panasonic LGB53020 LE1	1	台			同等品可	
計							

照明設備修繕		水産卸棟照明設備			撤去・処分	
名 称	摘 要	数 量	単 位	単 価	金 額	備 考
既設照明器具撤去	FLR40×2 埋込下面開放	409	台			
既設照明器具撤去	FLR40×1 埋込下面開放	22	台			
既設照明器具撤去	FLR40×2 露出	13	台			
既設照明器具撤去	FLR40×1 露出	30	台			
既設照明器具撤去	FLR20×1 埋込下面開放	23	台			
既設照明器具撤去	FLR20×2 露出	2	台			
既設照明器具撤去	ブラケットライト 露出 (浴室灯)	2	台			
既設照明器具撤去	FLR40×2 つり下げ	2	台			
既設照明器具撤去	FLR20×2 つり下げ	3	台			
既設照明器具撤去	FCL40×2 つり下げ (既設 FCL32 + FCL30)	1	台			
管球リサイクル費	蛍光灯 40W	900	本・個			
管球リサイクル費	蛍光灯 32W	2	本・個			
管球リサイクル費	蛍光灯 20W	33	本・個			
管球リサイクル運搬費		1	台			
発生材運搬費	2t車	3	台			
発生材処分費	2t車	3	台			
計						




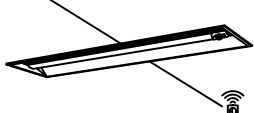

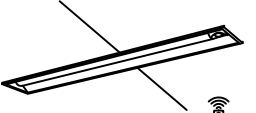





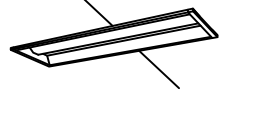

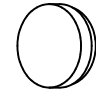


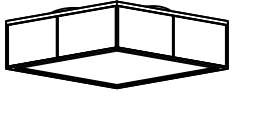
# 中央卸売市場本場水産卸棟事務室ほか照明設備修繕

1. 委託名称 : 中央卸売市場本場水産卸棟事務室ほか照明設備修繕
2. 履行場所 : 横浜市神奈川区山内町1番地
3. 一般事項 : (1) 本委託は、本設計図書及び「電気設備工事施工マニュアル」(令和5年版)、電気設備技術基準、内線規程並びに諸官公署関係法規に準拠し、監督員の指示に従い施工すること。
4. 特記事項 : (1) 施工するにあたり、本設計図書と相違のある場合は、監督員と協議の上対応を決定する。  
(2) 着工にあたっては、事前に施設使用者及び監督員と協議の上、工程表を作成し、監督員の承諾を受けるものとする。
5. 工事概要 : (1) 蛍光灯照明器具をLED照明器具に交換すること。その際、必要な場合は吊ボルトの長さを高ナット等で調整すること。  
(2) 施工後、天井等に隙間・損傷がある場合は補修すること。  
(3) 撤去した発生材は、適正に収集・処分すること。



案内図

件名	中央卸売市場本場 水産卸棟事務室ほか照明設備修繕		
図面名	特記仕様書・案内図		
作成年月日	令和 6年 11月 7日		
縮尺	-	図番	1/5
経済局 中央卸売市場本場 運営調整課			

LED照明 下面開放型		LED非常照明 下面開放型		LED照明 下面開放型		LED非常照明 下面開放型		LED照明 直付型(富士型)	
A	40形 LED 31.9W	B	40形 LED 33.4W	C	40形 LED 16.3W	D	40形 LED 17.2W	E	40形 LED 31.9W
W300		W300		W190		W190		W230	
 <p>一般タイプ、5200lmタイプ 消費電力31.9W、定格出力型、電圧100~242V 本体：亜鉛メッキ 反射板：調光（高反射白色粉体塗膜） ライトバー（カバー）：ポリカーボネート（乳白） 光源寿命40000時間（光束維持率85%） 全光束（5000K）、Ra83、電源装置はライトバー側に内蔵</p> <p>パナソニック 埋込XLX450VENTLE9</p>		 <p>非常灯タイプ、5200lm（Hf32形定格出力×2灯器具相当） 本機：非常用ライトバー点灯、非常時：非常灯本体埋込LED（一般出力型）点灯 電圧：100~242V対応、警報地：ニッケル水素電池 本体：亜鉛メッキ 反射板：調光（高反射白色粉体塗膜） 非常灯標準番号：LALB-027 非常用LEDレンズ：ガラス、非常用ライトバー：ポリカーボネート（乳白） 非常用LEDレンズ：ガラス、非常用ライトバー：ポリカーボネート（乳白） 光源寿命40000時間（光束維持率85%） 自己点検スイッチ付、充電モニタ（緑）付、リモコン：PSK90910K（別売） 全光束（5000K）、Ra83、電源装置はライトバー側に内蔵</p> <p>パナソニック 埋込XLG451VGNCLE9</p>		 <p>一般タイプ、2500lmタイプ 消費電力16.3W、定格出力型、電圧100~242V 本体：亜鉛メッキ 反射板：調光（高反射白色粉体塗膜） ライトバー（カバー）：ポリカーボネート（乳白） 光源寿命40000時間（光束維持率85%） 全光束（5000K）、Ra83、電源装置はライトバー側に内蔵</p> <p>パナソニック 埋込XLX420RENTLE9</p>		 <p>非常灯タイプ、2500lm（Hf32形定格出力×1灯器具相当） 本機：非常用ライトバー点灯、非常時：非常灯本体埋込LED（一般出力型）点灯 電圧：100~242V対応、警報地：ニッケル水素電池 本体：亜鉛メッキ 反射板：調光（高反射白色粉体塗膜） 非常灯標準番号：LALB-027 非常用LEDレンズ：ガラス、非常用ライトバー：ポリカーボネート（乳白） 非常用LEDレンズ：ガラス、非常用ライトバー：ポリカーボネート（乳白） 光源寿命40000時間（光束維持率85%） 自己点検スイッチ付、充電モニタ（緑）付、リモコン：PSK90910K（別売） 全光束（5000K）、Ra83、電源装置はライトバー側に内蔵</p> <p>パナソニック 埋込XLG421RGNJLE9</p>		 <p>一般タイプ、5200lmタイプ 消費電力31.9W、定格出力型、電圧100~242V 本体：調光（白色粉体塗膜） ライトバー（カバー）：ポリカーボネート（乳白） 光源寿命40000時間（光束維持率85%） 全光束（5000K）、Ra83、電源装置はライトバー側に内蔵</p> <p>パナソニック 直付XLX450DENPLE9</p>	
LED照明 直付型(富士型)		LED照明 直付型(富士型)		LED照明 反射笠付型		LED照明 直付型(トラフ型)		LED照明 下面開放型	
F	40形 LED 16.3W	G	40形 LED 16.3W	H	40形 LED 16.3W	I	40形 LED 16.3W	J	20形 LED 6.0W
W230		W150		W150		W80		W190	
 <p>一般タイプ、2500lmタイプ 消費電力16.3W、定格出力型、電圧100~242V 本体：調光（白色粉体塗膜） ライトバー（カバー）：ポリカーボネート（乳白） 光源寿命40000時間（光束維持率85%） 全光束（5000K）、Ra83、電源装置はライトバー側に内蔵</p> <p>パナソニック 直付XLX420DENPLE9</p>		 <p>一般タイプ、2500lmタイプ 消費電力16.3W、定格出力型、電圧100~242V 本体：調光（白色粉体塗膜） ライトバー（カバー）：ポリカーボネート（乳白） 光源寿命40000時間（光束維持率85%） 全光束（5000K）、Ra83、電源装置はライトバー側に内蔵</p> <p>パナソニック 直付XLX420AENPLE9</p>		 <p>一般タイプ、2500lmタイプ 消費電力16.3W、定格出力型、電圧100~242V 本体：調光（白色粉体塗膜） ライトバー（カバー）：ポリカーボネート（乳白） 光源寿命40000時間（光束維持率85%） 全光束（5000K）、Ra83、電源装置はライトバー側に内蔵</p> <p>パナソニック 直付XLX420KENPLE9</p>		 <p>一般タイプ、2500lmタイプ 消費電力16.3W、定格出力型、電圧100~242V 本体：調光（白色粉体塗膜） ライトバー（カバー）：ポリカーボネート（乳白） 光源寿命40000時間（光束維持率85%） 全光束（5000K）、Ra83、電源装置はライトバー側に内蔵</p> <p>パナソニック 直付XLX420NENPLE9</p>		 <p>一般タイプ、800lmタイプ 消費電力6W、定格出力型、電圧100~242V 本体：調光（白色粉体塗膜） 反射板：調光（高反射白色粉体塗膜） ライトバー（カバー）：ポリカーボネート（乳白） 光源寿命40000時間（光束維持率85%） 全光束（5000K）、Ra83、電源装置はライトバー側に内蔵</p> <p>パナソニック 埋込XLX200RENJLE9</p>	
LED照明 直付型 防湿・防雨型		LED浴室照明（小形電球含む）		LED照明 反射笠付型 防湿・防雨型		LED照明 反射笠付型 防湿・防雨型		LED和室照明	
K	20形 LED 11.6W	L	LED 5.0W	M	40形 LED 32.5W	N	20形 LED 11.6W	O	LED 21.6W
W230		W150		W150		W150		W150	
 <p>一般タイプ、1600lmタイプ 消費電力11.6W、定格出力型、電圧100~242V 本体：亜鉛メッキ（クロムフリー）、高反射白色粉体塗膜 防湿・防雨型ライトバー：ポリカーボネート（乳白）+アクリルコーティング 光源寿命40000時間（光束維持率85%） IP23防湿型、全光束（5000K）、Ra83 電源装置はライトバー側に内蔵</p> <p>パナソニック 直付XLW212DENZLE9</p>		 <p>※ ランプ：5.0W LED電球プレミアX（全方向タイプ）用（E17）含む （Panasonic LDA5LDGE17SZ4）</p> <p>洗面用浴室灯（防湿型・防雨型） 消費電力5.4W、電圧100V 本体：アルミダイカスト（オールホワイトつや消し仕上） グローブ：アクリル樹脂付ガラス 光源寿命40000時間（光束維持率70%） 光源寿命40000時間（光束維持率85%） IP23防湿型 電源ユニット取付専用 W=155、H=155、出し3100</p> <p>パナソニック NNN11110K</p>		 <p>一般タイプ、5200lmタイプ 消費電力32.5W、定格出力型、電圧100~242V 本体：亜鉛メッキ（クロムフリー）、高反射白色粉体塗膜 防湿・防雨型ライトバー：ポリカーボネート（乳白）+アクリルコーティング 光源寿命40000時間（光束維持率85%） IP23防湿型、全光束（5000K）、Ra83 電源装置はライトバー側に内蔵</p> <p>パナソニック 直付XLW452KENZLE9</p>		 <p>一般タイプ、1600lmタイプ 消費電力11.6W、定格出力型、電圧100~242V 本体：亜鉛メッキ（クロムフリー）、高反射白色粉体塗膜 防湿・防雨型ライトバー：ポリカーボネート（乳白）+アクリルコーティング 光源寿命40000時間（光束維持率85%） IP23防湿型、全光束（5000K）、Ra83 電源装置はライトバー側に内蔵</p> <p>パナソニック 直付XLW212KELZLE9</p>		 <p>LED内蔵、電源ユニット内蔵、結露タイプ 全光束（5000K）、Ra83、光源寿命40000時間（光束維持率70%） 器具全光束2135lm、消費電力21.6W、電圧100V ソフトタンク方式、カットフ 側面強化化粧張り、木製（白木）、下面パネル：アクリル（乳白つや消し）</p> <p>パナソニック LGB53020LE1</p>	

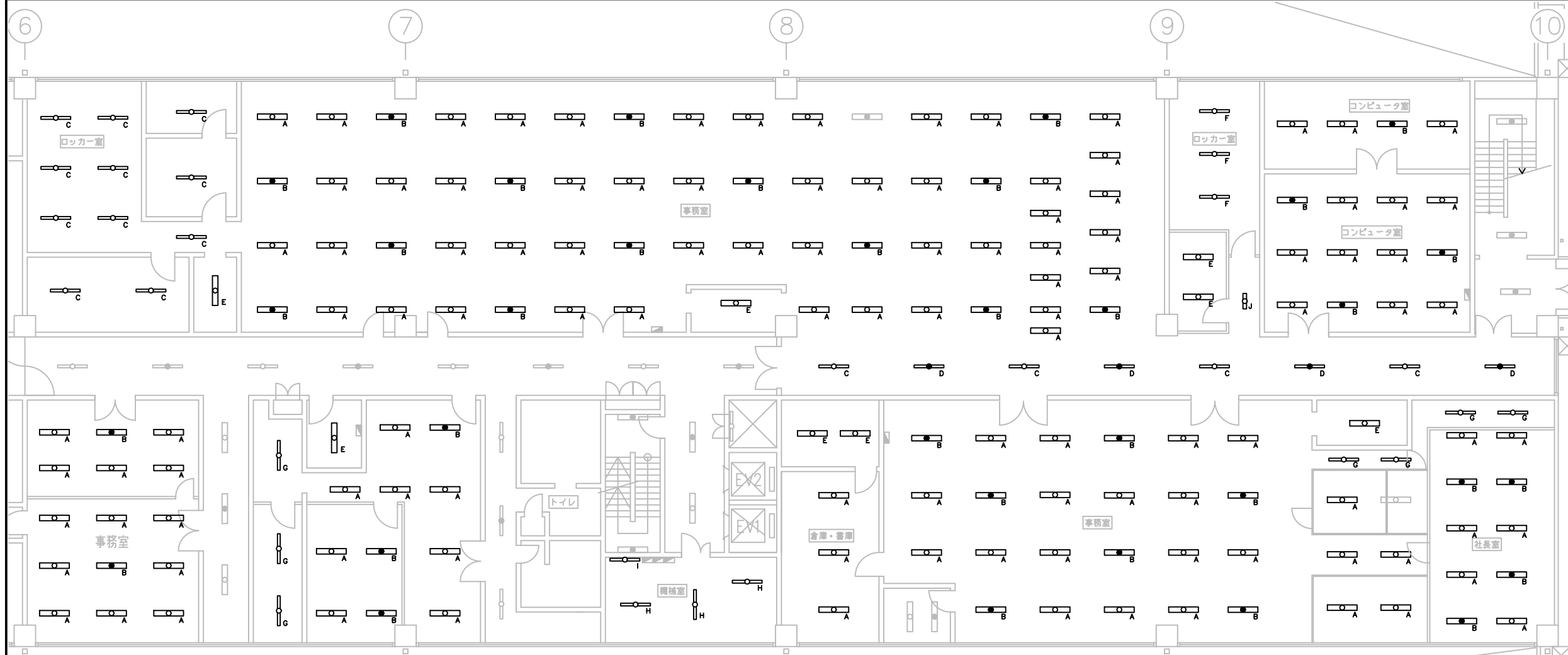
照明器具姿図

件名	中央卸売市場本場 水産卸棟事務室ほか照明設備修繕		
図面名	照明器具姿図		
作成年月日	令和 6年 11月 7日		
縮尺	-	図番	2/5
経済局 中央卸売市場本場 運営調整課			

記号	図	仕様	既設仕様	数量
A		LED照明 埋込下面開放型 Hf32×2相当	FLR40×2	299
B		LED非常照明 埋込下面開放型 Hf32×2相当 バッテリー付	FLR40×2	110
C		LED照明 埋込下面開放 Hf32×1相当	FLR40×1	18
D		LED非常照明 埋込下面開放 Hf32×1相当 バッテリー付	FLR40×1	4
E		LED照明 直付富士型 Hf32×2相当	FLR40×2	13
F		LED照明 直付富士型 Hf32×1相当	FLR40×1	3
G		LED照明 直付富士型 Hf32×1相当	FLR40×1	7
H		LED照明 反射笠付型 Hf32×1相当	FLR40×1	18
I		LED照明 トラフ型 Hf32×1相当	FLR40×1 (片反射)	2
J		LED照明 埋込下面開放型 FL20×1相当	FL20×1	23
K		LED照明 直付富士型 防湿・防雨型 FL20×2相当	FL20×2	2
L		LED浴室照明 防湿・防雨型 相当	IL40	2
M		LED照明 反射笠付型 防湿・防雨型 チェーン吊り Hf32×2相当	FLR40×2	2
N		LED照明 反射笠付型 防湿・防雨型 チェーン吊り FL20×2相当 ※電球色	FL20×2	3
O		LED和室照明 直付型	FCL32, FCL30	1

※ 「N」の器具以外は、昼白色

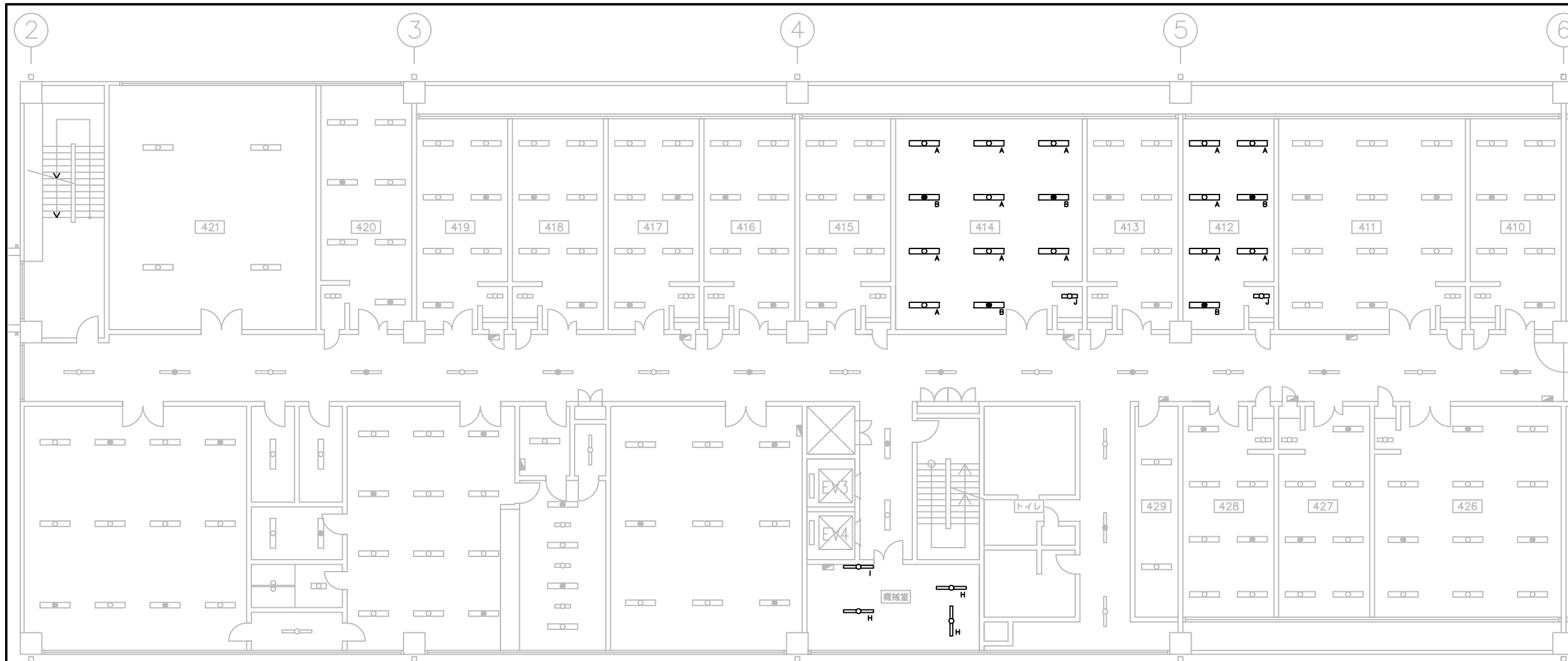
使用材料 数量表



水産卸棟3階 東側

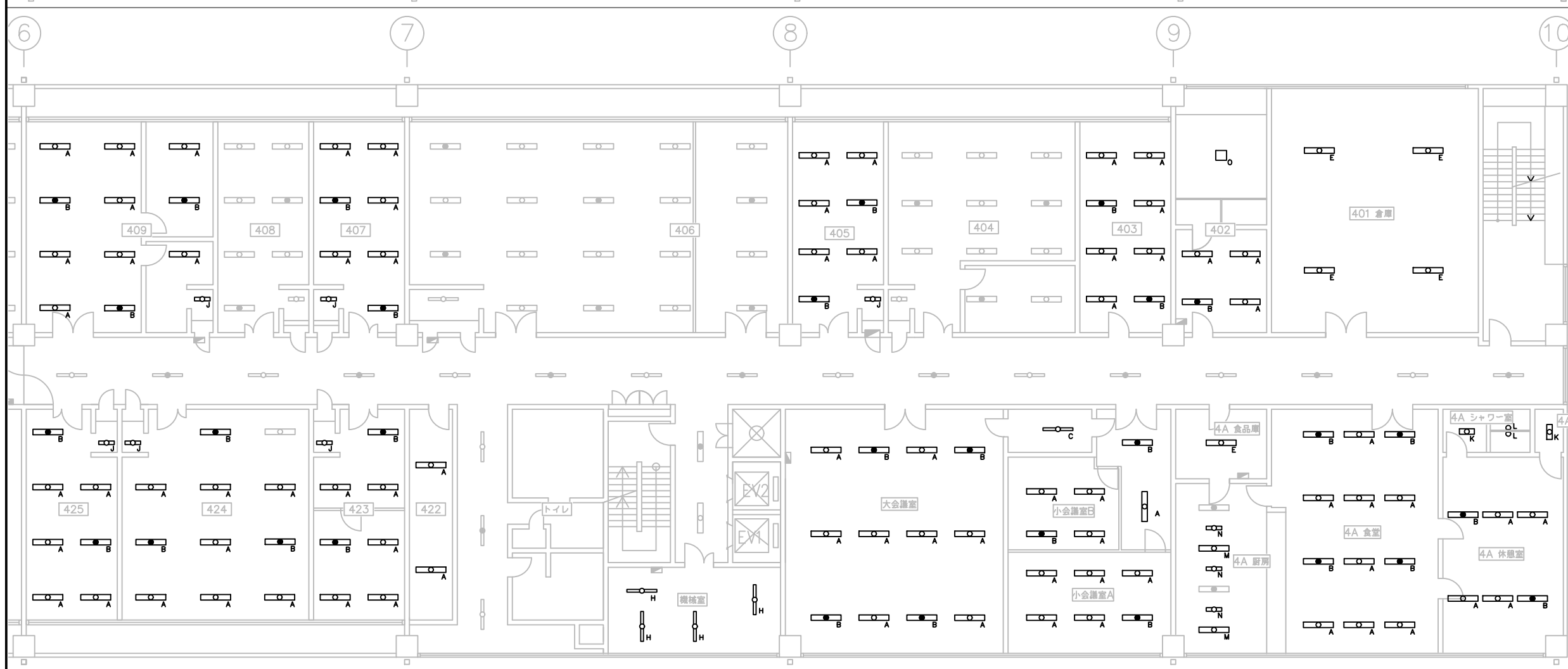
記号	小計	記号	小計
A	111	I	1
B	34	J	1
C	15	K	
D	4	L	
E	8	M	
F	3	N	
G	7	O	
H	3		

件名	中央卸売市場本場 水産卸棟事務室ほか照明設備修繕		
図面名	数量表・器具配置図(水産卸棟3階)		
作成年月日	令和 6年 11月 7日		
縮尺	1:200(A3)	図番	3/5
経済局 中央卸売市場本場 運営調整課			



水産卸棟4階 西側

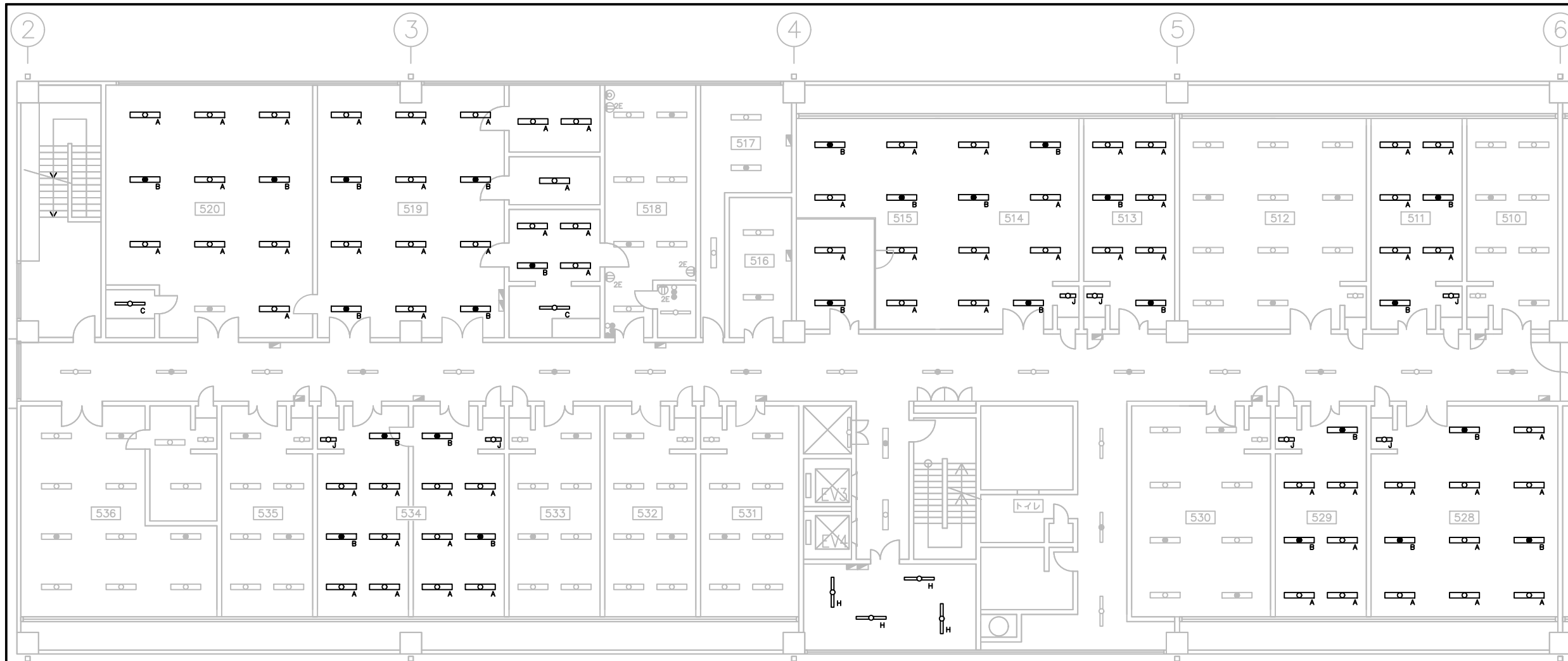
記号	小計	記号	小計
A	13	I	1
B	5	J	2
C		K	
D		L	
E		M	
F		N	
G		O	
H	3		



水産卸棟4階 東側

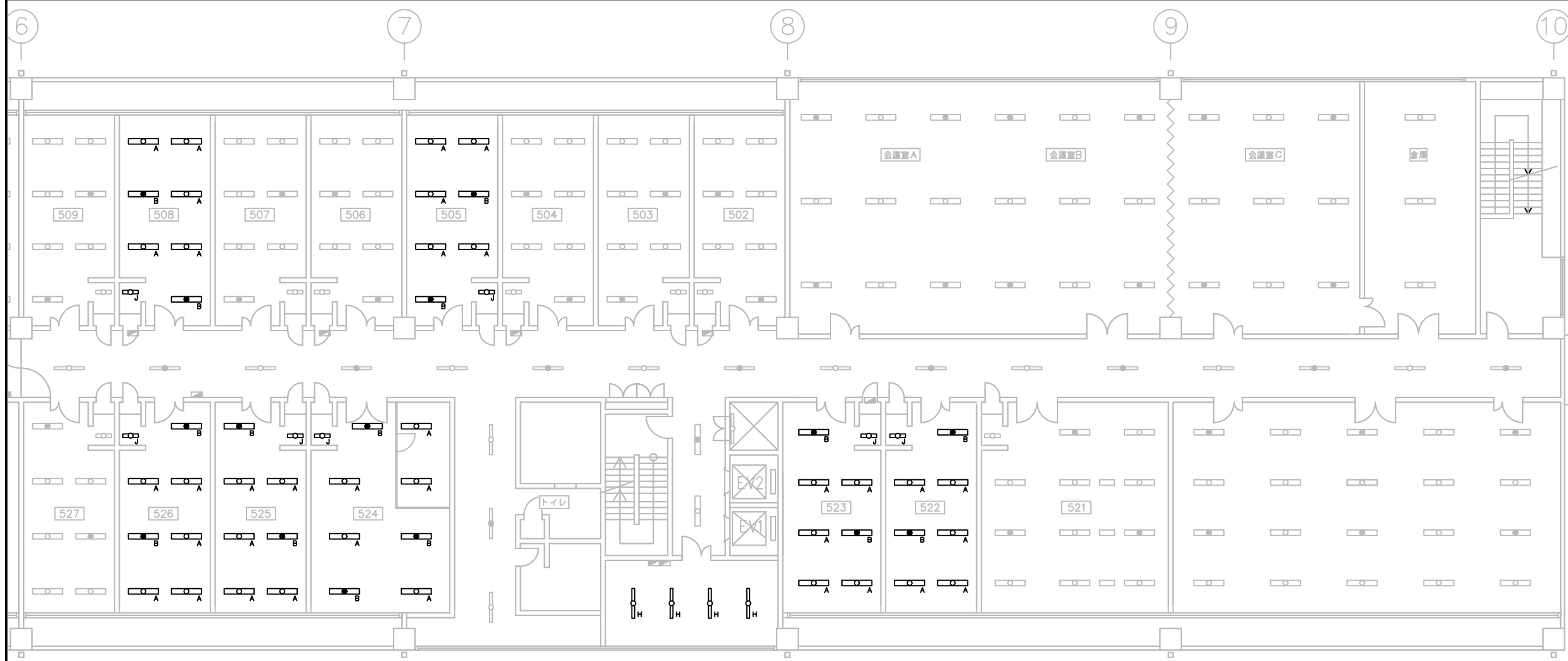
記号	小計	記号	小計
A	75	I	
B	30	J	6
C	1	K	2
D		L	2
E	5	M	2
F		N	3
G		O	1
H	4		

件名	中央卸売市場本場 水産卸棟事務室ほか照明設備修繕		
図面名	器具配置図(水産卸棟4階)		
作成年月日	令和 6年 11月 7日		
縮尺	1:200(A3)	図番	4/5
経済局 中央卸売市場本場 運営調整課			



水産卸棟5階 西側

記号	小計	記号	小計
A	65	I	
B	26	J	7
C	2	K	
D		L	
E		M	
F		N	
G		O	
H	4		



水産卸棟5階 東側

記号	小計	記号	小計
A	35	I	
B	15	J	7
C		K	
D		L	
E		M	
F		N	
G		O	
H	4		

件名	中央卸売市場本場 水産卸棟事務室ほか照明設備修繕		
図面名	器具配置図(水産卸棟5階)		
作成年月日	令和 6年 11月 7日		
縮尺	1:200(A3)	図番	5/5
経済局 中央卸売市場本場 運営調整課			