

業務説明資料 補足資料

委託件名：港の見える丘公園庭園育成業務委託

1. 本業務の履行に当たっては「公園緑地等維持業務委託仕様書（令和6年7月改定）」及び「横浜市土木工事共通仕様書」（令和5年7月改定）を適用するものとする。
2. 本業務において使用する花苗や球根等については、作業予定数量表、補足資料の花苗リスト（一年草・多年草）及びチューリップ球根リスト表から選択すること。また、花苗リスト表に記載されていない品種の使用を希望する場合は、本市担当者と協議すること。
3. 本業務の作業工程や実施内容は補足資料を参照すること。ただし提案内容に従い適宜、監督員と協議のうえ変更を行うこと。図面においても、現況と異なる場合は現場を優先すること。

工程表

	4月	5月	6月	7月	8月	9月	10月	11月	12月	1月	2月	3月
除草工	○		○	○	○	○						○
芝刈工	適宜	適宜	適宜	適宜	適宜	適宜	適宜	適宜	適宜			適宜
刈込工				○					○			
刈込工(沈床花壇)		○		○		○			○			
花苗植替え		○				○			○			○
花壇施肥	○		○		○		○		○		○	
巡回管理工	適宜	適宜	適宜	適宜	適宜	適宜	適宜	適宜	適宜	適宜	適宜	適宜
巡回灌水工	適宜	適宜	適宜	適宜	適宜	適宜	適宜	適宜	適宜	適宜	適宜	適宜
バラ剪定工						○					○	
つるバラ整枝誘引										○		
バラ施肥工			○						○			
バラ巡回管理工	適宜	適宜	適宜	適宜	適宜	適宜	適宜	適宜	適宜	適宜	適宜	適宜
補植工	適宜	適宜	適宜	適宜	適宜	適宜	適宜	適宜	適宜	適宜	適宜	適宜
育成立会確認	○	○	○	○	○	○	○	○	○	○	○	○

* 目安の工程表です。現地の状況に合わせて管理計画を立ててください。

作業予定表

(1)ローズガーデン I

名称	単位	数量	摘要
除草 人力 平均草高80cm以下	m ²	(17,796)	6回
草刈 機械(肩掛式) 平均草高80cm以下	m ²	(7,390)	10回
機械刈込 バリカン式刈込機械 h≤150cm	m ²	(1,496)	1回
機械刈込 バリカン式刈込機械 150<h≤250cm	m ²	(1)	
機械刈込 バリカン式刈込機械 250cm<h	m ²	(1)	
中木剪定 樹高151~200cm	本	(1)	
中木剪定 樹高201~300cm	本	(1)	
公園植栽(地被類植付) [入力条件]・・・2000鉢以上(標準),無,無,無	鉢	(5,791)	
草花植え付け(球根)	球	(15)	
花苗(一年草)A	鉢	(4,000)	
花苗(一年草)B	鉢	(1,000)	
花苗(一年草)C	鉢	(10)	
花苗(一年草)D	鉢	(10)	
花苗(一年草)E	鉢	(10)	
花苗(一年草)F	鉢	(10)	
花苗(一年草)G	鉢	(1)	
アリッサム PC9.0cm	鉢	(1)	
インパチェンス PC9.0cm	鉢	(1)	
キンキョソウ PC9.0cm	鉢	(1)	
クリサンセマム・ノースポール PC9.0cm	鉢	(1)	
クリサンセマム・ムルチコレ PC9.0cm	鉢	(1)	
コリウス PC9.0cm	鉢	(1)	
デージー PC9.0cm 3-5月	鉢	(1)	
ニチチソウ PC9.0cm	鉢	(1)	
ハナハナ PC9.0cm	鉢	(1)	
ハボタン 葉張25内外	鉢	(1)	
ハンジュー PC9.0cm 11-2月	鉢	(1)	
ハンジュー PC9.0cm 3-5月	鉢	(1)	
ヘゴニア PC9.0cm	鉢	(1)	
ヘチュニア PC9.0cm	鉢	(1)	
マリコルト PC9.0cm	鉢	(1)	
花苗(多年草)A	鉢	(200)	
花苗(多年草)B	鉢	(200)	
花苗(多年草)C	鉢	(100)	
花苗(多年草)D	鉢	(100)	
花苗(多年草)E	鉢	(100)	
花苗(多年草)F	鉢	(10)	
花苗(多年草)G	鉢	(10)	
花苗(多年草)H	鉢	(1)	
アガパンサス PC10.5cm	鉢	(1)	
アジカ PC9.0cm	鉢	(1)	
キホウシ PC10.5cm	鉢	(1)	
ジャガ PC10.5cm 3芽立	鉢	(1)	
ローズマリー PC9.0cm	鉢	(1)	
チューリップA	鉢	(1)	

チューリップB	鉢	(1)	
チューリップC	鉢	(1)	
チューリップD	鉢	(1)	
チューリップE	鉢	(1)	
チューリップF	鉢	(1)	
クジャクアスター 9~10.5cm	鉢	(1)	
デルフィニウム オーロラ 12cm	鉢	(1)	
ノボタン・コートダジュール 12cm	鉢	(1)	
ホスタ 長大銀葉 15cm	鉢	(1)	
ラナンキュラス・ラックス 9.0~10.5cm	鉢	(1)	
ラベンダー 12cm	鉢	(1)	
コリウス(栄養系) 12cm	鉢	(1)	
ユーフォルビア・ダ'イモント'フロスト 9.0~10.5cm	鉢	(1)	
モナルダ 9.0~10.5cm	鉢	(1)	
アイリス	鉢	(1)	
アネモネ	鉢	(1)	
アリウム・ギガンチウム	鉢	(1)	
アルストロメリア	鉢	(1)	
シラーカンパニュラータ	鉢	(1)	
スイセン	鉢	(1)	
スノードロップ	鉢	(1)	
ダリア(大輪)	鉢	(1)	
ヒヤシンス	鉢	(1)	
巡回管理工A 4h/回	回	(169)	
巡回管理工B 3h/回	回	(1)	
巡回灌水工A 4h/回	回	(1)	
巡回灌水工B 3h/回	回	(1)	
花壇施肥 追肥 化成肥料(手間のみ)	m ²	(3,280)	5回
肥料 N6P40K6Mg15	kg	(328)	5回
化成肥料(液体)	ml	(1)	
花壇施肥 追肥 化成肥料(手間のみ)	m ²	(1)	
肥料 高度化成15-15-15	kg	(1)	
バラ夏季剪定工	本	(590)	
バラ冬季剪定工	本	(590)	
つるバラ冬季剪定誘引工	本	(183)	
バラ施肥工	本	(773)	冬季 木立・つる
発酵油粕 大粒	kg	(193)	250g/株 木立・つる
バラ肥料 バイオゴールドまたは同等品	kg	(236)	500g/株 木立バラの80%
牛糞	kg	(1,546)	2kg/株 木立・つる
バラ施肥工	本	(295)	夏季 木立バラの50%
有機発酵肥料 7:3:5 バッチリまたは同等品	kg	(59)	夏季 木立バラの50%
バラ巡回管理工A 4h/回	回	(145)	
バラ巡回管理工B 3h/回	回	(1)	
バラ薬剤散布工 殺虫剤	m ²	(494)	
バラ薬剤散布工 殺菌剤	m ²	(494)	
バラ薬剤散布工 殺虫剤及び殺菌剤	m ²	(9,880)	20回
公園植栽(植樹) [入力条件]・・・低木(株物) 樹高60cm 未満,100本未満,無,無	本	(3)	
つるバラ植栽工 植栽・施肥・誘引	株	(2)	
つるバラ ベルロマンティカ 長尺	株	(1)	

つるバラ つるノックアウト 特注長尺苗	株	(1)	
バラ大苗	株	(1)	
アジサイ アナベル H0.5 3本立	株	(1)	
アベリア ホープレイズ 12cmポット	株	(1)	
堆肥 (10kg袋詰め) (緑RP) [入力条件]・・・20km以内	kg	(10)	
発生材運搬 草・ゴミ 2tトラック 0<L≤10km	kg	(1)	
発生材運搬 草・ゴミ 2tトラック 10<L≤20km	kg	(13,000)	
発生材運搬 草・ゴミ 2tトラック 20<L≤30km	kg	(1)	
発生材運搬 剪定枝 2tトラック 10km	kg	(1)	
発生材運搬 剪定枝 2tトラック 20km	kg	(1,800)	
発生材運搬 剪定枝 2tトラック 30km	kg	(1)	
剪定枝等処分手数料(緑RP) 一廃φ30cm未満かつ長さ2.5m未満	kg	(102)	
一般廃棄物処分費 指定処分 資源循環局(1kg当り)	kg	(2)	
一般廃棄物(民間) 草ゴミ	kg	(13,000)	
一般廃棄物(民間) 枝葉	kg	(1,700)	

(2)沈床花壇

名称	単位	数量	摘要
除草 人力 平均草高80cm以下	m ²	(8,814)	6回
草刈 機械(肩掛式) 平均草高80cm以下	m ²	(1,360)	10回
草刈 機械(肩掛式) 平均草高80cm超	m ²	(1)	
草刈 人力 平均草高80cm以下	m ²	(1)	
草刈 人力 平均草高80cm超	m ²	(1)	
機械刈込 バリカン式刈込機械 h≤150cm	m ²	(69)	3回
機械刈込 バリカン式刈込機械 150<h≤250cm	m ²	(1)	
中木剪定 樹高151~200cm	本	(1)	
中木剪定 樹高201~300cm	本	(1)	
草花植え付け	m ²	(501)	3回
花苗(一年草)A	鉢	(1,000)	
花苗(一年草)B	鉢	(800)	
花苗(一年草)C	鉢	(1)	
花苗(一年草)D	鉢	(1)	
花苗(一年草)E	鉢	(1)	
花苗(一年草)F	鉢	(1)	
花苗(一年草)G	鉢	(1)	
アリッサム PC9.0cm	鉢	(1)	
インパチェンス PC9.0cm	鉢	(1)	
キンギョソウ PC9.0cm	鉢	(1)	
クリサンセマム・ノースポール PC9.0cm	鉢	(1)	
クリサンセマム・ムルチコレ PC9.0cm	鉢	(1)	
コリウス PC9.0cm	鉢	(1)	
ゼラニウム PC10.5cm	鉢	(1)	
ランジー PC9.0cm 3-5月	鉢	(1)	
ニチチソウ PC9.0cm	鉢	(1)	
ハナスパリヒユ PC9.0cm	鉢	(1)	
ハボクシ 葉張25内外	鉢	(1)	
ハンジー PC9.0cm 11-2月	鉢	(1)	
ハンジー PC9.0cm 3-5月	鉢	(1)	
ハゴニア PC9.0cm	鉢	(1)	

ヘ`チュニア PC9.0cm	鉢	(1)	
マリ`ゴ`ルト` PC9.0cm	鉢	(1)	
花苗(多年草)A	鉢	(1)	
花苗(多年草)B	鉢	(1)	
花苗(多年草)C	鉢	(1)	
花苗(多年草)D	鉢	(1)	
花苗(多年草)E	鉢	(1)	
花苗(多年草)F	鉢	(1)	
花苗(多年草)G	鉢	(1)	
花苗(多年草)H	鉢	(1)	
アガ`ハ`ンサ PC10.5cm	鉢	(1)	
アジ`ユカ` PC9.0cm	鉢	(1)	
ギ`ホ`ウシ PC10.5cm	鉢	(1)	
シヤガ` PC10.5cm 3芽立	鉢	(1)	
ロ`ズ`マリ` PC9.0cm	鉢	(1)	
チューリップA	鉢	(1)	
チューリップB	鉢	(1)	
チューリップC	鉢	(1)	
チューリップD	鉢	(1)	
チューリップE	鉢	(1)	
チューリップF	鉢	(1)	
クジャクアスター 9~10.5cm	鉢	(1)	
デルフィニウム オーロラ 12cm	鉢	(1)	
ホスタ 長大銀葉 15cm	鉢	(1)	
ラナンキュラス・ラックス 9.0~10.5cm	鉢	(1)	
ラベンダー 12cm	鉢	(1)	
ユーフォルビア・ダイヤモンド`フrost 9.0~10.5cm	鉢	(1)	
モナルダ 9.0~10.5cm	鉢	(1)	
アイリス	鉢	(1)	
アネモネ	鉢	(1)	
アリウム・ギガンチウム	鉢	(1)	
アルストロメリア	鉢	(1)	
シラーカンパニュラータ	鉢	(1)	
スイセン	鉢	(1)	
スノードロップ	鉢	(1)	
ダリア(大輪)	鉢	(1)	
ヒヤシンス	鉢	(1)	
巡回管理工A 4h/回	回	(139)	
巡回管理工B 3h/回	回	(1)	
巡回灌水工A 4h/回	回	(1)	
巡回灌水工B 3h/回	回	(1)	
花壇施肥 追肥 化成肥料(手間のみ)	m ²	(4,180)	5回
肥料 N6P40K6Mg15	kg	(418)	5回
化成肥料(液体)	ml	(1)	
花壇地拵え	m ²	(501)	3回
肥料 N6P40K6Mg15	kg	(50)	
花壇施肥 追肥 化成肥料(手間のみ)	m ²	(1)	
肥料 高度化成15-15-15	kg	(1)	
バラ夏季剪定工	本	(148)	

バラ冬季剪定工	本	(148)	
つるバラ冬季剪定誘引工	本	(245)	
バラ施肥工	本	(393)	冬季 木立・つる
発酵油粕 大粒	kg	(98)	250g/株 木立・つる
バラ肥料 バイオゴールドまたは同等品	kg	(59)	500g/株 木立バラの80%
牛糞	kg	(786)	2kg/株 木立・つる
バラ施肥工	本	(74)	夏季 木立バラの50%
有機発酵肥料 7:3:5 バッチリまたは同等品	kg	(14)	夏季 木立バラの50%
バラ巡回管理工A 4h/回	回	(115)	
バラ巡回管理工B 3h/回	回	(1)	
バラ薬剤散布工 殺虫剤	m ²	(251)	
バラ薬剤散布工 殺菌剤	m ²	(251)	
バラ薬剤散布工 殺虫剤及び殺菌剤	m ²	(5,020)	20回
公園植栽(植樹) [入力条件]・・・低木(株物) 樹高60cm 未満,100本未満,無,無	本	(2)	
つるバラ植栽工 植栽・施肥・誘引	株	(2)	
つるバラ ベルロマンティカ 長尺	株	(1)	
つるバラ つるノックアウト 特注長尺苗	株	(1)	
バラ大苗	株	(2)	
堆肥 (10kg袋詰め) (緑RP) [入力条件]・・・20km以内	kg	(10)	
公園植栽(地被類植付) [入力条件]・・・2000鉢以上(標準),無,無,無	鉢	(545)	
草花植え付け(球根)	球	(1)	
花苗(一年草)A	鉢	(450)	
花苗(一年草)B	鉢	(15)	
花苗(一年草)C	鉢	(15)	
花苗(一年草)D	鉢	(10)	
花苗(一年草)E	鉢	(10)	
花苗(一年草)F	鉢	(10)	
花苗(一年草)G	鉢	(1)	
アリッサム PC9.0cm	鉢	(1)	
インパチェンス PC9.0cm	鉢	(1)	
キンギョソウ PC9.0cm	鉢	(1)	
クリサンセマム・ノースポール PC9.0cm	鉢	(1)	
クリサンセマム・ムルチコレ PC9.0cm	鉢	(1)	
コリウス PC9.0cm	鉢	(1)	
ゼラニウム PC10.5cm	鉢	(1)	
デージー PC9.0cm 3-5月	鉢	(1)	
ニチチソウ PC9.0cm	鉢	(1)	
ハナスベリヒユ PC9.0cm	鉢	(1)	
ハボタン 葉張25内外	鉢	(1)	
パシパシ PC9.0cm 11-2月	鉢	(1)	
パシパシ PC9.0cm 3-5月	鉢	(1)	
ペコニア PC9.0cm	鉢	(1)	
ペチュニア PC9.0cm	鉢	(1)	
マリゴールド PC9.0cm	鉢	(1)	
花苗(多年草)A	鉢	(200)	
花苗(多年草)B	鉢	(200)	
花苗(多年草)C	鉢	(100)	
花苗(多年草)D	鉢	(100)	
花苗(多年草)E	鉢	(100)	

花苗(多年草)F	鉢	(10)	
花苗(多年草)G	鉢	(10)	
アガパンサス PC10.5cm	鉢	(1)	
アジユカ PC9.0cm	鉢	(1)	
キホウシ PC10.5cm	鉢	(1)	
ジャガ PC10.5cm 3芽立	鉢	(1)	
ローズマリー PC9.0cm	鉢	(1)	
チューリップA	鉢	(1)	
クジャクアスター 9~10.5cm	鉢	(1)	
デルフィニウム オーロラ 12cm	鉢	(1)	
ラナンキュラス・ラックス 9.0~10.5cm	鉢	(1)	
ラベンダー 12cm	鉢	(1)	
ユーフォルビア・ダイヤモンドフロスト 9.0~10.5cm	鉢	(1)	
モナルダ 9.0~10.5cm	鉢	(1)	
発生材運搬 草・ゴミ 2tダンプ 0<L≤10km	kg	(1)	
発生材運搬 草・ゴミ 2tダンプ 10<L≤20km	kg	(10,000)	
発生材運搬 草・ゴミ 2tダンプ 20<L≤30km	kg	(1)	
発生材運搬 剪定枝 2tトラック 10km	kg	(1)	
発生材運搬 剪定枝 2tトラック 20km	kg	(5,504)	
発生材運搬 剪定枝 2tトラック 30km	kg	(1)	
剪定枝等処分手数料(緑RP) 一廃φ30cm未満かつ長さ2.5m未満	kg	(10,000)	
一般廃棄物処分費 指定処分 資源循環局(1kg当り)	kg	(8)	
一般廃棄物(民間) 草ゴミ	kg	(3,000)	
一般廃棄物(民間) 枝葉	kg	(2,500)	

(3)ローズガーデンIIほか

名称	単位	数量	摘要
除草 人力 平均草高80cm以下	m ²	(720)	6回 展望台横
除草 人力 平均草高80cm以下	m ²	(12,096)	6回 ローズガーデンII
除草 人力 平均草高80cm以下	m ²	(2,532)	6回 ブラフ99
除草 人力 平均草高80cm超	m ²	(1)	
草刈 機械(肩掛式) 平均草高80cm以下	m ²	(384)	4回 ブラフ99
草刈 機械(肩掛式) 平均草高80cm超	m ²	(1)	
機械刈込 バリカン式刈込機械 h≤150cm	m ²	(1)	
機械刈込 バリカン式刈込機械 150<h≤250cm	m ²	(60)	2回 ブラフ99
機械刈込 バリカン式刈込機械 250cm≤h	m ²	(1)	
花壇地拵え	m ²	(185)	3回 プランターほか
花壇地拵え	m ²	(360)	3回 展望台横
花壇地拵え	m ²	(9)	3回 ブラフ99
肥料 N6P40K6Mg15	kg	(18)	3回 プランターほか
肥料 N6P40K6Mg15	kg	(36)	3回 展望台横花壇
肥料 N6P40K6Mg15	kg	(0.9)	3回 ブラフ99
草花植え付け	m ²	(572)	3回
花苗(一年草)A	鉢	(13,000)	
花苗(一年草)B	鉢	(150)	
花苗(一年草)C	鉢	(150)	
花苗(一年草)D	鉢	(150)	
花苗(一年草)E	鉢	(150)	
花苗(一年草)F	鉢	(1)	

花苗(一年草)G	鉢	(1)	
アリッサム PC9.0cm	鉢	(1)	
インパチェンス PC9.0cm	鉢	(1)	
キンキョソウ PC9.0cm	鉢	(1)	
クリサンセマム・ノースポール PC9.0cm	鉢	(1)	
クリサンセマム・ムルチコレ PC9.0cm	鉢	(1)	
コリウス PC9.0cm	鉢	(1)	
ゼラニウム PC10.5cm	鉢	(1)	
テラシマ PC9.0cm 3-5月	鉢	(1)	
ニチチソウ PC9.0cm	鉢	(1)	
ハナスパリヒユ PC9.0cm	鉢	(1)	
ハボタン 葉張25内外	鉢	(1)	
ハンジマ PC9.0cm 11-2月	鉢	(1)	
ハンジマ PC9.0cm 3-5月	鉢	(1)	
ハコニア PC9.0cm	鉢	(1)	
ハチュウア PC9.0cm	鉢	(1)	
マリコルト PC9.0cm	鉢	(1)	
花苗(多年草)A	鉢	(150)	
花苗(多年草)B	鉢	(150)	
花苗(多年草)C	鉢	(150)	
花苗(多年草)D	鉢	(150)	
花苗(多年草)E	鉢	(150)	
花苗(多年草)F	鉢	(150)	
花苗(多年草)G	鉢	(150)	
花苗(多年草)H	鉢	(1)	
アガパンサス PC10.5cm	鉢	(1)	
アショガ PC9.0cm	鉢	(1)	
キホウシ PC10.5cm	鉢	(1)	
ジャガ PC10.5cm 3芽立	鉢	(1)	
ローズマリー PC9.0cm	鉢	(1)	
チューリップA	鉢	(1)	
チューリップB	鉢	(1)	
チューリップC	鉢	(1)	
チューリップD	鉢	(1)	
チューリップE	鉢	(1)	
チューリップF	鉢	(1)	
クジャクアスター 9~10.5cm	鉢	(1)	
デルフィニウム オーロラ 12cm	鉢	(1)	
ホスタ 長大銀葉 15cm	鉢	(1)	
ラナンキュラス・ラックス 9.0~10.5cm	鉢	(1)	
ラベンダー 12cm	鉢	(1)	
ユーフォルビア・ダイヤモンド Frost 9.0~10.5cm	鉢	(1)	
モナルダ 9.0~10.5cm	鉢	(1)	
ヒマワリ・サンフィニティ 9.0~10.5cm	鉢	(1)	
アイリス	鉢	(1)	
アネモネ	鉢	(1)	
アリウム・ギガンチウム	鉢	(1)	
アルストロメリア	鉢	(1)	
シラーカンパニュラータ	鉢	(1)	

スイセン	鉢	(1)	
スノードロップ	鉢	(1)	
ダリア(大輪)	鉢	(1)	
ヒヤシンス	鉢	(1)	
巡回管理工A 4h/回	回	(139)	
巡回管理工B 3h/回	回	(1)	
巡回灌水工A 4h/回	回	(1)	
巡回灌水工B 3h/回	回	(1)	
花壇施肥 追肥 化成肥料(手間のみ)	m ²	(735)	1回 ローズガーデンⅡ
花壇施肥 追肥 化成肥料(手間のみ)	m ²	(360)	3回 展望台横花壇
花壇施肥 追肥 化成肥料(手間のみ)	m ²	(234)	1回 ブラフ99
肥料 N6P40K6Mg15	kg	(132)	各所
化成肥料(液体)	ml	(1)	
バラ夏季剪定工	本	(633)	ローズガーデンⅡ
バラ冬季剪定工	本	(633)	ローズガーデンⅡ
つるバラ冬季剪定誘引工	本	(28)	ローズガーデンⅡ
バラ夏季剪定工	本	(34)	ブラフ99
バラ冬季剪定工	本	(34)	ブラフ99
つるバラ冬季剪定誘引工	本	(14)	ブラフ99
バラ施肥工	本	(709)	冬季 木立・つる
発酵油粕 大粒	kg	(177)	250g/株 木立・つる
バラ肥料 バイオゴールドまたは同等品	kg	(266)	500g/株 木立バラの80%
牛糞	kg	(1,418)	2kg/株 木立・つる
バラ施肥工	本	(333)	夏季 木立バラの50%
有機発酵肥料 7:3:5 パッチリまたは同等品	kg	(66)	夏季 木立バラの50%
バラ巡回管理工A 4h/回	回	(35)	
バラ巡回管理工B 3h/回	回	(1)	
バラ薬剤散布工 殺虫剤	m ²	(423)	1回 ブラフ99除く
バラ薬剤散布工 殺菌剤	m ²	(423)	1回 ブラフ99除く
バラ薬剤散布工 殺虫剤及び殺菌剤	m ²	(8,460)	20回 ブラフ99除く
公園植栽(植樹) [入力条件]・・・低木(株物) 樹高60cm 未滿,100本未滿,無,無	本	(2)	
つるバラ植栽工 植栽・施肥・誘引	株	(2)	
つるバラ ベルロマンティカ 長尺	株	(1)	
つるバラ つるノックアウト 特注長尺苗	株	(1)	
バラ大苗	株	(1)	
アジサイ アナベル H0.5 3本立	株	(1)	
堆肥(10kg袋詰め)(緑RP) [入力条件]・・・20km以内	kg	(10)	
公園植栽(地被類植付) [入力条件]・・・500鉢以上2000鉢未滿(標準),無,無,無	鉢	(90)	
草花植え付け(球根)	球	(1)	
花苗(一年草)A	鉢	(50)	
花苗(一年草)B	鉢	(1)	
花苗(一年草)C	鉢	(1)	
花苗(一年草)D	鉢	(1)	
花苗(一年草)E	鉢	(1)	
花苗(一年草)F	鉢	(1)	
花苗(一年草)G	鉢	(1)	
アリッサ PC9.0cm	鉢	(1)	
インパチェンス PC9.0cm	鉢	(1)	
キンギョソウ PC9.0cm	鉢	(1)	

クリサンセマム・ノースポール PC9.0cm	鉢	(1)	
クリサンセマム・ムルチコレ PC9.0cm	鉢	(1)	
コリウス PC9.0cm	鉢	(1)	
ゼラニウム PC10.5cm	鉢	(1)	
ランジー PC9.0cm 3-5月	鉢	(1)	
ニチチソウ PC9.0cm	鉢	(1)	
ハナスパリヒユ PC9.0cm	鉢	(1)	
ハボクシ 葉張25内外	鉢	(1)	
ハンジキ PC9.0cm 11-2月	鉢	(1)	
ハンジキ PC9.0cm 3-5月	鉢	(1)	
ハゴニア PC9.0cm	鉢	(1)	
ハチュニア PC9.0cm	鉢	(1)	
マリコルト PC9.0cm	鉢	(1)	
花苗(多年草)A	鉢	(1)	
花苗(多年草)B	鉢	(1)	
花苗(多年草)C	鉢	(1)	
花苗(多年草)D	鉢	(1)	
花苗(多年草)E	鉢	(1)	
花苗(多年草)F	鉢	(1)	
花苗(多年草)G	鉢	(1)	
アガパンサス PC10.5cm	鉢	(1)	
アジユカ PC9.0cm	鉢	(1)	
ギボウシ PC10.5cm	鉢	(1)	
シヤガ PC10.5cm 3芽立	鉢	(1)	
ローズマリー PC9.0cm	鉢	(1)	
チューリップA	鉢	(1)	
クジャクアスター 9~10.5cm	鉢	(1)	
デルフィニウム オーロラ 12cm	鉢	(1)	
ランタンキュラス・ラックス 9.0~10.5cm	鉢	(1)	
ラベンダー 12cm	鉢	(1)	
ユーフォルビア・ダイヤモンド Frost 9.0~10.5cm	鉢	(1)	
モナルダ 9.0~10.5cm	鉢	(1)	
発生材運搬 草・ゴミ 2tトラック 0<L≤10km	kg	(1)	
発生材運搬 草・ゴミ 2tトラック 10<L≤20km	kg	(5,000)	
発生材運搬 草・ゴミ 2tトラック 20<L≤30km	kg	(1)	
発生材運搬 剪定枝 2tトラック 10km	kg	(1)	
発生材運搬 剪定枝 2tトラック 20km	kg	(555)	
発生材運搬 剪定枝 2tトラック 30km	kg	(1)	
剪定枝等処分手数料(緑RP) 一廃φ30cm未満かつ長さ2.5m未満	kg	(3,000)	
一般廃棄物処分費 指定処分 資源循環局(1kg当り)	kg	(59)	
一般廃棄物(民間) 草ゴミ	kg	(2,000)	
一般廃棄物(民間) 枝葉	kg	(500)	

港の見える丘公園 主な植物リスト

ローズガーデン I

バラ	
ア・シュロップシャー・ラド	ジョン・クレア
アデレード・ドゥルーアン	新雪
アブラハム・ダービー	スイート・ジュリエット
アラン・ティッチマーシュ	スーザン・ウィリアムズ=エリス
アルベルティース	スカイラーク
アン・ブーリン	スキヤボロー・フェア
アンブリッジ・ローズ	ストロベリー・ヒル
イングランズ・ローズ	スノー・ゲース
イングリッシュ・ヘリテージ	スノー・コーン
ウィズレー 2008	スピリット・オブ・フリーダム
ウィリアム・シェイクスピア 2000	セプタード・アイル
ウィリアム・モリス	セント・オルバン
ウィンダーミア	セント・スイザン
ウィンチェスター・キャシードラル	セント・セシリア
ウィンドフラワー	ソフィーズ・ローズ
ウォラトン・オールド・ホール	ダーシー・バッセル
エグランタイン	タスカニー・スパーブ
エブリン	タム・オ・シャンター
L・D・プレスウエイト	チャールズ・ダーウィン
オリビア・ローズ・オースチン	チャールズ・レニ・マッキントッシュ
ガトルド・ジーキル	つる サマースノー
キフツゲート	つるバラ (品種不明)
キャサリン・モレー	ティー・クリッパー
キャリアド	ティージング・ショージア
キャロリン・ナイト	テス・オブ・ザ・ダーバヴィルス
クイーン・アン	トーマス・A・ベケット
クイーン・オブ・スウェーデン	トランクウィリティー
クラウン・プリンセス・マルガリータ	トレジャー・トローブ
グラハム・トーマス	ノーブル・アントニー
クリスファー・マーロー	のぞみ
クレア・オースチン	パークス・イエロー・ティーセンテッド・チャイナ
グレイス	ハーロウ・カー
クロッカス・ローズ	ハイド・ホール
コーヴェデール	羽衣
ゴールデン・セレブレーション	バターカップ
コスタンス・スプライ	パット・オースチン
コテージ・ローズ	春風
コントウ・ドゥ・シャンパーニュ	ヒアワサ
ザ・ウェジッド・ローズ	ヒースクリス
ザ・ジェネラス・ガーデナー	ピエール・ドゥ・ロンサール
ザ・シェパードス	ピンク・ダブル・ノック・アウト
ザ・ダーク・レディ	ピンク・ノック・アウト
ザ・ナイト	品種不明
ザ・ハーバリスト	ファインディング・テレメア
ザ・ビルグリム	フォールスタッフ
ザ・フェアリー (スタンダード)	ブライス・スピリット
ザ・プリンス	ブラザー・ガドフィール
ザ・ボエッツ・ワイフ	ブラッシング・ノック・アウト
ザ・メイフラワー	フランシース・オースチン
ザ・ラーク・アセンディング	プリンセス・アレクサンドラ・オブ・ケント
ザ・レディ・オブ・ザ・レイク	プリンセス・アン
ザ・レディ・ガーデナー	ブルー・ランブラー (ハイル・ヘンブラーと同一種)
ザ・レディーズ・フラッシュ	ペガサス
サー・ジョン・ベッジャマン	ペレニアル・ブルー
サマー・ソング	ベンジャミン・ブリテン
ジ・アニック・ローズ	ボート・サンライト
ジ・アレキサンドラ・ローズ	ホールズ・ヒマラヤン・ムスク・ランブラー
ジ・インジャーニウム・ミスター・フェアチャイルド	ボスコベル
ジ・エンシエント・マリナー	マザーズディ
ジ・オルブライトン・ランブラー	マリネット
ジェイムズ・ゴールウェイ	ミス・アリス
ジェーン・オースチン	宮城野
ジェフ・ハミルトン	ムンステッド・ウッド
ジェルトン・ハーマイオニー	メアリー・マグダレン
シスター・エリザベス	メアリー・ローズ
シスター・エリザベス (スタンダード)	メイド・マリオン
シャーロット・オースチン	モーティマー・サックラー
ジャネット	モーニング・ミスト
シャリファ・アスマ	モーバン・ヒルズ
シュード・ジ・オブスキュア	モリニュー
シュネープリンセス	ヤング・リシダス
ジュビリー・セレブレーション	雪明り

※このリストは平成27年度整備時の主要な植栽の一覧であり、実際とは異なる場合があります。

夢乙女

ルドゥーテ
 レッチフィールド・エンジェル
 レディ・エマ・ハミルトン
 レディ・オブ・シャーロット
 レディ・オブ・メギンチ
 レディ・ソールズベリー
 ロイヤル・ジュビリー
 ローズ・オブ・ピカディ
 ワイルド・イブ

樹木

ベニバナトチノキ・ブリオッティ
 黄金マサキ
 ブルーエンジェル
 アベリア ホープレイズ
 西洋シャクナゲ フィリスコーン
 ハクロニシキ
 ビブルナム スノーボール
 ビブルナム ダビディー
 ビブルナム ティヌス
 ミヤマンキミ ルベラ

宿根草

アーティチョーク
 アガパンサス オリビックスカイブルー
 アガパンサス シルバーベイビー
 アガパンサス リリプット
 アカンサス・モリス
 アサギリソウ
 アジュガ レプタンス
 アスチルベ (白)
 イングリッシュデージー
 カンパニュラ ケントベル
 キキョウ (白、紫 1ト1)
 クジャクアスター (白、紫)
 クレマチス ジャックマニー
 クレマチス プリンセス チャールズ
 クレマチス モンタナ ルーベンス
 クレマチス ホワイトプリンセス チャー
 クレマチス モンタナ スノーフレイク
 クレマチス マダム・ジュリア・コレボン
 クレマチス プリンセス・ダイアナ
 クロタチアオイ
 グラニウム ロザンネイ
 グラニウム ジョンソンプルー
 コンボルブルス・クネオルム
 サルビア ウルギノーサ (ボッグセージ)
 サントリーナ
 ジギタリス シルバーフオックス
 ジギタリス スノーシンブル
 シベリアアイリス (青)
 ジャーマンアイリス (白、青、紫)
 シュウメイギク (白)
 宿根カスミソウ (白)
 シロタエギク
 ストエカスラベンダー (紫)
 セネシオ レウコスタキス
 セラスチウム
 セントーレア・ギムノカルパ
 ダイアンアンサスライオンロック (白)
 タチアオイ (ホリホック) 一重 (白)
 チョイシア テルナータ
 トラディスカンチア スイートケイト
 トウテイラン
 ネベタ シックスヒルズジャイアント
 バーベナ (白、紫)
 バーベナ ボナリエンシス (三尺バーベ)
 ヒューケラ シルバースクロール
 ヒューケラ ライムエレクトリック
 フランスギク
 ベラベラヨメナ (エリゲロン)
 ヘリクリサム ホワイトシップ
 ペロニカ オーストラリアカ

ヘレボレス・ニゲル
 ホスタ ステンドグラス
 ホスタ ハルシオン
 ホスタ ブルーマウスイヤ
 ホスタ リベティ
 マーガレット (白)
 マザーローテ
 ミヤコワスレ (紫)
 ムラサキツククサ (白、紫)
 メギ オーレア
 メドセージ (サルビア・ガラニチカ)
 モクビヤッコウ
 ラベンダー セビリアンブルー
 ラムズイヤ
 ローダンセマム・アフリカンアイズ
 リクニス コロナリア (フランネルソウ)

沈床花壇

バラ

アイヴァンホー
安曇野
アマディーナ・シャネル
アリストア・ステラ・グレー
アルヒミスト
アルベリック・バルビエ
アロハ
アンダー・ザ・ローズ
ヴェスターラント
エクスブルー
エゼル
エンジェル・ハート
カジノ
絆
ギスレス・ドゥ・フェリゴンドゥ
キャメロット
ギルランド・ダムール
キング
クリスティアーナ
クリムゾン・グローリー
グレーフィン・ディアナ
クロード・モネ (デルパール作)
ゲーテ・ローズ
コーネリア
ゴスペル
コンスタンツェ・モーツァルト
コントゥ・ドゥ・シャンポール
コンパッション
コンラッド・フェルディナンド・マイヤー
サー・ポール・スミス
サムズ・アップ
サリー・ホームズ
サンセット・グロウ
シティ・オブ・ヨーク
ジャクリーヌ・デュ・プレ
ジャスミーナ
シャルル・ドゥ・ミル
シャンテ・ロゼ・ミサト
新雪
ストロベリー・ヒル
スノー・ペイブメント
セネガル
セント・オブ・ヨコハマ
ソニア・リキエル
ソニャドル
ソンプルーイ
ダム・ドゥ・シュノンソー
つる クリムゾン・グローリー
つる レディ・ヒリンドン (金華山)
ディスタント・ドラムス
デュシェス・ドゥ・ブラバン (桜鏡)
デリシャス・ムード
トリギンティベタラ (カザンラク)
トレジャー・トローヴ
ナエマ
ノヴァーリス
パティオ・ハニー
バフ・ビューティ
パリス
春がすみ
春乃
バルフェ・タムール
バレリーナ
ヒアワサ
ヒーリング
ビバリー
ビブ・ラ・マリエ!
ピンク・パンサー
品種不明
ブテットゥ・ドゥ・オランダゥ
ブノワ・マジメル
フラゴナール
フランシス・デュブルーユ
フランシス・ブレイズ

フランソワ・ジュランヴィル
ブリーズ
ベル・ロマンティカ
ベルベティ・トワイライト
ボビー・ジェイムズ
ボレロ
マイゴールド
真宙
マダム・アルディ
まほろば
真夜
マリー・キュリー I Y C 2 0 1 1
モーツァルト
モニック・ダーヴ
ラ・マリエ
ラ・ローズ・ドゥ・モリナール
ラデュレ
ランプリング・レクター
ル・シェル・ブルー
レディ・アンジェラ
ローズ・ドゥ・メ
ローズ・ドゥ・レッシュ
ローズ・ボンパドゥール
ロードリー・オベロン
ロサ・バンクシアエ・ルシア (キモッコウバラ)
ロサ・ムリガニー

樹木

サクラ・スルガダイニオイ
ハクモクレン
エレガントシマ
オオミレモン (生垣)
カラタネオガタマ
キンカン (スタンダード)
キンモクセイ
セイヨウヒイラギ
ブルーエンジェル
満月ロウバイ
ヨーロッパゴールド
レイランディ
ニオイバンマツリ
タイリンミツマタ
ライラック ミシェルブッチャー
コクチナシ
ジンチョウゲ (白花)
アカシア スペクタビリス

宿根草

アジュガ
アニスヒソップ
アルテミシア・ボウイズキャッスル
イブキジャコウソウ (白)
ウィルトニー
カラミンサ・ネペタ
カリオブテリス サマーソルベット
カレブラント
ギボウシ フレグラントブーケ
ギボウシ フレグラントブルー
クレマチス アーマンディ アップルブロッ
クレマチス ウィンターベル
クレマチス エルフ
クレマチス クリスパ エンジェル
クレマチス 白麗
クレマチス ジングルベル
クレマチス トリテルターナ・ルプロ・
クレマチス ペティ コーニング
クレマチス モンタナ・スノーフレーク
クレマチス モンタナ・ルーベンス
グロソラベンダー
クロバナフウロ
ココアひまわり
ゴールデンモップ

※このリストは平成27年度整備時の主要な植栽の一覧であり、実際とは異なる場合があります。

サルココッカ コンフューサ

サルビア クレバランディ

サンジャクバーベナ

サントリーナ

シヤクヤク(白)

ジャーマンアイリス・エコーデフランス

ジャーマンアイリス・マリボサスカイズ

スズラン ボルドー

タイム ロンギカウリス

チェリーセージ

チョコレートコスモス

ナデシコ 花はなスカレット

ニオイガマズミ・ジュディ

ニオイスマレ

バーハーバー

バイカウツギ ベルエトワール

パイナップルセージ

ハゴロモジャスミン

フジバカマ

ブルーカーベット

フロックス デイリガータ

フロックス パニキュラータ

冬咲きニオイズラ

ヘデラ・ヘリックス

ベニカノソウ(セントランサス)

ペロニカ オックスフォードブルー

モルダナ

ユーパトリウム・チョコレート

シルバーカーベット

レモンマリーゴールド

ロシアンセージ

一年草

スイートアリッサム

ネモフィラ イニシグブルー ノースポール

ノースポール

ビオラ ブルースワール

ビオラ レモンスワール

ビオラ ビエナ ラベンダーマジック

ビオラ アプリコットシェード

ビオラ フルーナ ラベンダーピンク

ビオラ ソルベ オレンジYTT

ビオラ ソルベ レモンシフォン

ビオラ ピンクウィング

ビオラ ピンクアンティーク

球根

スイセン ジョルク

スイセン パーパーホワイト

チューペローズ

チューリップアップスター

チューリップ アプリコットビューティー

チューリップ アンジェリケ

チューリップ ウェディングベール

チューリップ オレンジブーケ

チューリップ 黄小町

チューリップ クミンズ

チューリップ 恋茜

チューリップ ストロングゴールド

チューリップ 初桜

チューリップ バラードゴールド

チューリップ バラードホワイト

チューリップ 春天使

チューリップ バルバドス

チューリップ 春のひまつり

チューリップ バレリーナ

チューリップ フィノーラ

チューリップ 紅輝

チューリップ 紅ずきん

チューリップ 紅豊

チューリップ ベロナ

チューリップ 紫水晶

チューリップ メリー・ウイドウ

チューリップ モンテカルロ

チューリップ モントルー

チューリップ 雪壺

チューリップ 夢の紫

チューリップ ラルゴ

チューリップ レディーマーゴット

ツルバキア・フラグランス

ヒヤシンス アプリコットファッション

ヒヤシンス カーネギー

ヒヤシンス シティ オブ ハーレム

ヒヤシンス シャンボス

ヒヤシンス スプレンドイッドコーネリア

ヒヤシンス デルフトブルー

ヒヤシンス ピンクパール

ムスカリ ブルーパール

ユリ カサブランカ

※このリストは平成27年度整備時の主要な植栽の一覧であり、実際とは異なる場合があります。

ローズガーデンⅡ

バラ	
アイスバーク	ディズニールンド・ローズ
ア・シュロブシャー・ラド	トーマス・A・ベケット
アブラカタブラ	トランクウィリティー
天の川21st	熱情
アラン・ティッチマーシュ	ノヴァーリス
アルパ・メディランド	ノック・アウト
アンジェラ	ロサ・ヒルツラ (ハコネサンショウバラの正式名)
アンブリッジ・ローズ	パット・オースチン
ロサ・ルクスブルギー (イザヨイバラ正式名)	花かがり
デュエット・バルコニア (インカと代替え)	花霞
イングリッド・ウエイブル	花見川
ウィズレー2008	はまみらい
ヴィラトン・オールド・ホール	春風
ウィリアム&キャサリン	春芳
ウィリアム・シェイクスピア2000	ピエール・ドゥ・ロンサール
ウィンチェスター・キャシードラル	緋扇
宴	ピンゴ・メディランド
うらら	フォールスタッフ
エグランタイン	ブラッシング・ノック・アウト
L・D・プレスウエイト	プリンセス・アイコ
ダイアナ・プリンセス・オブ・ウェールズ (エレガント・レディの正式名)	プリンセス・アン
オレンジ・スブラッシュ	プリンセス・チチブ
快挙	プリンセス・ドゥ・モナコ
薫乃	プリンセス・ミチコ
かえ	プレステージ・ドゥ・リヨン
カトリーヌ・ドゥヌーブ	ふれ太鼓
伽羅奢	芳純
キャロリン・ナイト	ボスコベル
キュー・ガーデン	ボニカ'82
きらり	ほのか
クイーン・オブ・スウェーデン	ホワイト・クリスマス
クイーン・エリザベス	ホワイト・ジェム
クイーン・マザー	ホワイト・メイディアランド
クラウン・プリンセス・マルガリータ	ホワイト・ノック・アウト
グラハム・トーマス	マチルダ
クレア・オースチン	マヌウ・メイアン
グレイス	万葉
黒真珠	ムラヤマ
ケアフリー・ワンダー	ムンステッド・ウッド
恋心	メアリー・ローズ
光彩	メサージュ・ドゥ・ヨコハマ
ゴールドデン・セレブレーション	モリニュー
ゴールドデン・タッチ	夢乙女
桜霞	ラヴェンダー・ドリーム
ザ・ジェネラス・ガーデナー	ランブラー系 (品種不明)
サニー・ノック・アウト	緑光
ザ・ビルグリム	レーシー・レディ
ザ・フェアリー	レッチフィールド・エンジェル
ザ・プリンス	レディ・エマ・ハミルトン
ザ・ボエッツ・ワイフ	レディ・オブ・シャーロット
ザ・マッカートニー・ローズ	レディ・オブ・メギンチ
サラバンドゥ	レディ・ライク
ザ・レディ・ガーデナー	ロイヤル・ジュビリー
ザンブラ'93	ローザ・つづきく
ジ・インジャーニアス・ミスター・フェアチャイルド	ロージー・カーベット
ジェーン・オースチン	ロサ・ルゴース
シスター・エリザベス	ローズ・ヨコハマ
シャリファ・アスマ	品種不明
シャーロット・オースチン	
朱王	樹木
シュード・ジ・オブスキュア	斑入りアオキ
ジュビリー・セレブレーション	カシワバアジサイ
スキャボロー・フェア	セイヨウアジサイ
スノー・グース	斑入りガクアジサイ
聖火	スモークツリー
セブタード・アイル	ハイビャクシン類
セント・セシリア	イヌツゲ
爽	他
ゾマーヴィント	
ダーシー・バッセル	
ダブル・デライト	
ダブル・ノック・アウト	
タム・オ・シャンター	
タンジェリーナ	
丹頂	
チャールストン	

※このリストは平成27年度整備時の主要な植栽の一覧であり、実際とは異なる場合があります。

花苗（1年草）のランクはA～Gとする。

花苗リスト（一年草及び一年草扱い）

ポット径は9.0～10.5cmとする。

名 称	ランク
アキランサス（テランセラ）	C
アークトチス	G
アークトチス・グランディス	G
アグロステンマ（ムギセンノウ）	D
アゲラタム	B
アゲラタム（高性）	E
アスター	D
アメリカンブルー	E
アルテルナンテラ	E
アンゲロニア	D
アンゲロニア（高性）	F
アンチューサ（カペンシス）	E
イソトマ	D
イベリス	E
インパチエンス（八重咲）	F
オルラヤ	E
オルレア・ホワイトレース	E
ガザニア	D
カスミソウ	F
カリフォルニアポピー	E
カリブラコア	F
カレンジュラ（キンセンカ）	C
観賞用トウガラシ	D
カンパニュラ・メディウム	D
キバナコスモス	C

花苗（1年草）のランクはA～Gとする。

花苗リスト（一年草及び一年草扱い）

ポット径は9.0～10.5cmとする。

名 称	ランク
キンギョソウ（高性）	E
クナウティア	G
クレオメ	D
ケイトウ	B
ケイトウ セロシア ホルン	E
ケイトウ（羽毛）	E
ケイトウ（ノゲイトウ系）	D
シネラリア・ケイカ	F
コスモス	B
コスモス（八重咲）	E
コリウス（栄養系）	D
サルビア・コクシネア	E
サルビア・スプレンドENS	B
サルビア・バンビューティ	E
サルビア・ファリナセア	D
サルビア・ホルミナム（ペインテッドセージ）	E
サルビア・レプタンス	E
ジギタリス	E
ジニア	B
ジニア（高性）	C
シノグロッサム	D
スーパーアリッサム	F
スーパーチュニア	F
スカエボラ（ブルーファンフラワー）	E
スカビオサ	E

花苗（1年草）のランクはA～Gとする。

花苗リスト（一年草及び一年草扱い）

ポット径は9.0～10.5cmとする。

名 称	ランク
スコパリア	F
ストック	C
ストロベリートーチ	D
セラスチュウム	D
セントーレア（ヤグルマギク）	D
センニチコウ	C
センニチコウ（高性）	D
タチアオイ	E
タツタナデシコ	E
チョコレートコスモス	G
トリフォニウム・バニーズ	D
トレニア	B
トレニア・コンカラー	F
トレニア・ソラリナ	F
ナスタチウム（キンレンカ）	C
ナデシコ	B
ナデシコ・ハツコイ	E
ニーレンベルギア	F
ニゲラ	D
ニコチアナ	D
ニチニチソウ（高性）	D
ネメシア	D
ネモフィラ	B
バーベナ	B
ハゲイトウ	D

花苗（1年草）のランクはA～Gとする。

花苗リスト（一年草及び一年草扱い）

ポット径は9.0～10.5cmとする。

名 称	ランク
バコパ	E
ハツユキソウ	D
ハボタン（ベイビースマイル）	E
パンジー（八重咲、フリンジ咲）	E
ビオラ	A
ビスカリア	E
ピポエステス	D
ヒマワリ	C
ヒマワリ・サンタスティック	F
ヒマワリ・サンビリーバブル	G
ヒメキンギョソウ	B
プリムラ・ジュリアン	D
プリムラ・ポリアンサ	E
プリムラ・マラコイデス	D
ブルーデージー	E
フロックス	D
ベゴニア（八重咲）	F
ペチュニア お雪ちゃん	G
ペチュニア バカラIQ	F
ペチュニア タイダルウェーブ	G
ペチュニア（八重咲）	F
ペチュニア（栄養系）	G
ヘリオトロープ	D
ヘリクリサム（テイオウカイザイク）	E
ペンタス	B

花苗（1年草）のランクはA～Gとする。

花苗リスト（一年草及び一年草扱い）

ポット径は9.0～10.5cmとする。

名 称	ランク
マーガレット	E
マツバボタン	C
マトリカリア	C
マリーゴールド（アフリカン系）	B
マリーゴールド（フレンチ系）	B
ムラサキハナナ	D
メカルドニア	F
メキシコヒマワリ（チトニア・トーチ）	E
メランポジュウム	B
ラグラス	D
ラッセルルピナス	D
ラナンキュラス	E
リナリア	B
リナリア・グッピー	B
ルピナス	E
レースフラワー	E
ロベリア	C
ワスレナグサ	B

花苗（多年草）のランクは、A～Hとする。

花苗リスト（多年草）

ポット径は9.0～10.5cmとする。

名 称	ランク
アーティチョーク	G
アガスターシェ	E
アカンサス	G
アキレア	E
アサギリソウ	D
アップルセージ	D
アネモネ・ワイルドスワン	G
アルストロメリア	G
アルテルナンテラ	D
アルメリア	D
イブキジャコウソウ	D
イポメア	D
イングリッシュデージー	C
イングリッシュラベンダー	F
ウインターコスモス	C
エキナセア	G
エキノプシス（ルリタマアザミ）	E
エリゲロン	C
エリシマム	E
エリンジューム	E
エレモフィラニベア	F
オキザリス	D
オキシペタラム（ブルースター）	D
オステオスペルマム	D
オダマキ	D
オミナエシ	E

花苗（多年草）のランクは、A～Hとする。

花苗リスト（多年草）

ポット径は9.0～10.5cmとする。

名 称	ランク
オレガノ・ケントビューティ	E
ガーデンシクラメン	E
ガーデンダリア	F
ガーベラ	C
ガイラルディア	D
ガウラ	E
ガウラ・イノセントフェアリー	F
カクトラノオ	E
カラミンサ	D
カレープランツ	C
カワラナデシコ	C
カンナ	E
キキョウ	D
キャットミント	D
クジャクアスター	E
クジャクシダ	F
クリスマスローズ	E
クロコスミア・ルシファー	G
ゲウム	E
ゲラニューム（フウロソウ）	E
コギク	D
コクリュウ	E
コレオプシス	E
コンボルブルス	E
サルビア・アズレア	E
サルビア・ウルギノーサ	E

花苗（多年草）のランクは、A～Hとする。

花苗リスト（多年草）

ポット径は9.0～10.5cmとする。

名 称	ランク
サルビア・グラニチカ（メドーセージ）	E
サルビア・ネモローサ・カラドンナ	E
サルビア・ビックブルー	G
サルビア・プラテンシス	E
サルビア・ミクロフィラ	E
サルビア・レウカンサ	E
サンジャクバーベナ	D
サントリナ	E
ジギタリス	E
ジャーマンアイリス	G
宿根フロックス	F
宿根ネメシア	E
宿根リナリア・プルプレア	E
宿根ロベリア	F
シルバーグラス	F
シロタエギク（ダスティーマラー）	G
スティパ	D
ストケシア	E
ストロビランテス（ウラムラサキ）	D
スパティフィラム	F
セイヨウオダマキ	E
セントランサス	G
ダイアンサス（四季咲きナデシコ）	G
ダイアンサス（四季咲きナデシコ芳香系）	F
ダイアンサス（ライオンロック）	F
タイム	G

花苗（多年草）のランクは、A～Hとする。

花苗リスト（多年草）

ポット径は9.0～10.5cmとする。

名 称	ランク
タツタナデシコ	D
タナセタム・ジャックポット	D
ダリア	D
ダンギク	D
タンジー	E
チャイブ	E
ツリージャーマンダー	E
ツルニチニチソウ	D
ツルバキア・シルバーレース	D
ティアレア	F
テイカカズラ	E
デイコンドラ	B
デュランタ	E
ネペタ	E
ノシラン・ピッタータス	E
バーバスカム	G
パイナップルセージ/サルビア・エレガンス	D
ハツユキカズラ	D
ヒメヒマワリ/ヘリオプシス	G
ヒメフウチソウ	F
ヒューケラ	G
フィソステジア	D
フウチソウ	E
フォーチュンベゴニア（球根ベゴニア）	D
フジバカマ	F
フランスギク	E

花苗（多年草）のランクは、A～Hとする。

花苗リスト（多年草）

ポット径は9.0～10.5cmとする。

名 称	ランク
フランネルフラワー	F
プリムラ・アビリー	E
プルモナリア	G
プルンパゴ	E
フロックス・ブルーパラダイス	F
フロミス	E
ヘデラ・白雪姫	E
ペニセタム・パープルファウンテングラス	G
ペニセツム	F
ペラルゴニューム	E
ヘリオプシス・ビーナス	G
ヘリオプシス・ローレインサンシャイン	G
ヘリクリサム・ペティオラレ	D
ペレニアルフラックス	E
ヘレニューム・シエスタ	E
ベロニカ	E
ベロニカ・オックスフォードブルー	E
ポテンチラ	D
ポリゴナム	C
ボリジ	E
ポレモニューム(ハナシノブ)	E
マーガレット	D
マーガレットコスモス	D
ミスキャンタス	E
ミヤコワスレ	C
モクビヤッコウ	E

花苗（多年草）のランクは、A～Hとする。

花苗リスト（多年草）

ポット径は9.0～10.5cmとする。

名 称	ランク
モナルダ	F
ヤナギバヒマワリ	G
ヤナギラン	F
ユーパトリウム	F
ユーパトリウム・チョコラータ	F
ユーフォルビア（ロビエ）	G
ラムズイヤー	E
リアトリス	E
リクニス・コロナリア	D
リシマキア（オーレア）	D
リシマキア（ヌムラリア）	D
リシマキア（ペルシャンチョコレート）	B
リッピア	B
リョウメンシダ	G
ルドベキア・タカオ	E
ルドベキア・ヒルタ	G
ルドベキア・マキシマ	G
ローダンセマム	E
ロシアンセージ	E
ロベリア・ビクトリアクイーン	G

チューリップ球根のランクは、A～Fとする。

チューリップ球根リスト

名 称	単位	ランク
チューリップ (色指定 (1色)、品種指定なし)	球	A
チューリップ (色指定 (混色3色程度、品種指定なし、サカタのタネぴったりちゅうりっぷ相当品)	球	D
アイスクリーム	球	D
アプリコットビューティー	球	B
アブハッサン	球	D
アルマニー	球	B
アンジェリケ	球	B
アンシラ	球	B
アンネマリー	球	E
イヌエンド	球	E
アイフォニア	球	A
イルデフランス	球	B
インゼル	球	A
ウエディングベール	球	D
エレガントレディー	球	E
おとめサクラ	球	E
オビエド	球	F
オレンジエンペラー	球	A
オレンジキャシーニ	球	B
オンリーミー	球	E
カーナバルデリオ	球	D
カフェノワール	球	D

チューリップ球根のランクは、A～Fとする。

チューリップ球根リスト

名 称	単位	ランク
カルガリー	球	D
黄小町	球	B
キャンディプリンス	球	B
クインオブナイト	球	B
クミンズ	球	D
クラウディア	球	B
グリーンランド	球	C
クリスマスドリーム	球	E
クリスマルパール	球	D
クルシアナ	球	E
グレイ	球	D
紅美人	球	E
コペックス	球	C
コンサート	球	C
コンチネンタル	球	D
コンプリメント	球	C
サッポロ	球	F
サニープリンス	球	B
サネ	球	D
サンネ	球	D
紫雲	球	B
シャーリー	球	A

チューリップ球根のランクは、A～Fとする。

チューリップ球根リスト

名 称	単位	ランク
ショウゲン	球	B
白雲	球	E
白雪姫	球	B
シルバークラウド	球	D
スイートハート	球	D
ストロングゴールド	球	D
ストレッサ	球	B
スノークリスタル	球	D
スプリンググリーン	球	B
ダイヤモンドシナー	球	D
ダイヤモンドシャイナー	球	D
デイドリーム	球	D
ティンカ	球	A
ドリームクラブ	球	E
ドリームタッチ	球	C
トルケスタニカ	球	A
トロント	球	B
ドンキホーテ	球	B
ニューデザイン	球	B
ネグリタ	球	A
ネグリジェ	球	D
ハウステンボス	球	D

チューリップ球根のランクは、A～Fとする。

チューリップ球根リスト

名 称	単位	ランク
バタリニーブライトゼム	球	B
はちみつミルク	球	B
パドライト	球	D
バラード	球	D
春乙女	球	E
バレリーナ	球	B
ビッグスマイル	球	B
ピンククラウド	球	B
ピンクダイヤモンド	球	E
ファンタジーレディー	球	E
ブラウニー	球	E
ブラックチャーム	球	D
ブラックヒーロー	球	A
フラメンコ	球	D
プリシマ	球	A
プリティウーマン	球	B
プリンスクラウド	球	E
フレーミングスプリンググリーン	球	B
フレミングアグラス	球	E
フレン	球	E

チューリップ球根のランクは、A～Fとする。

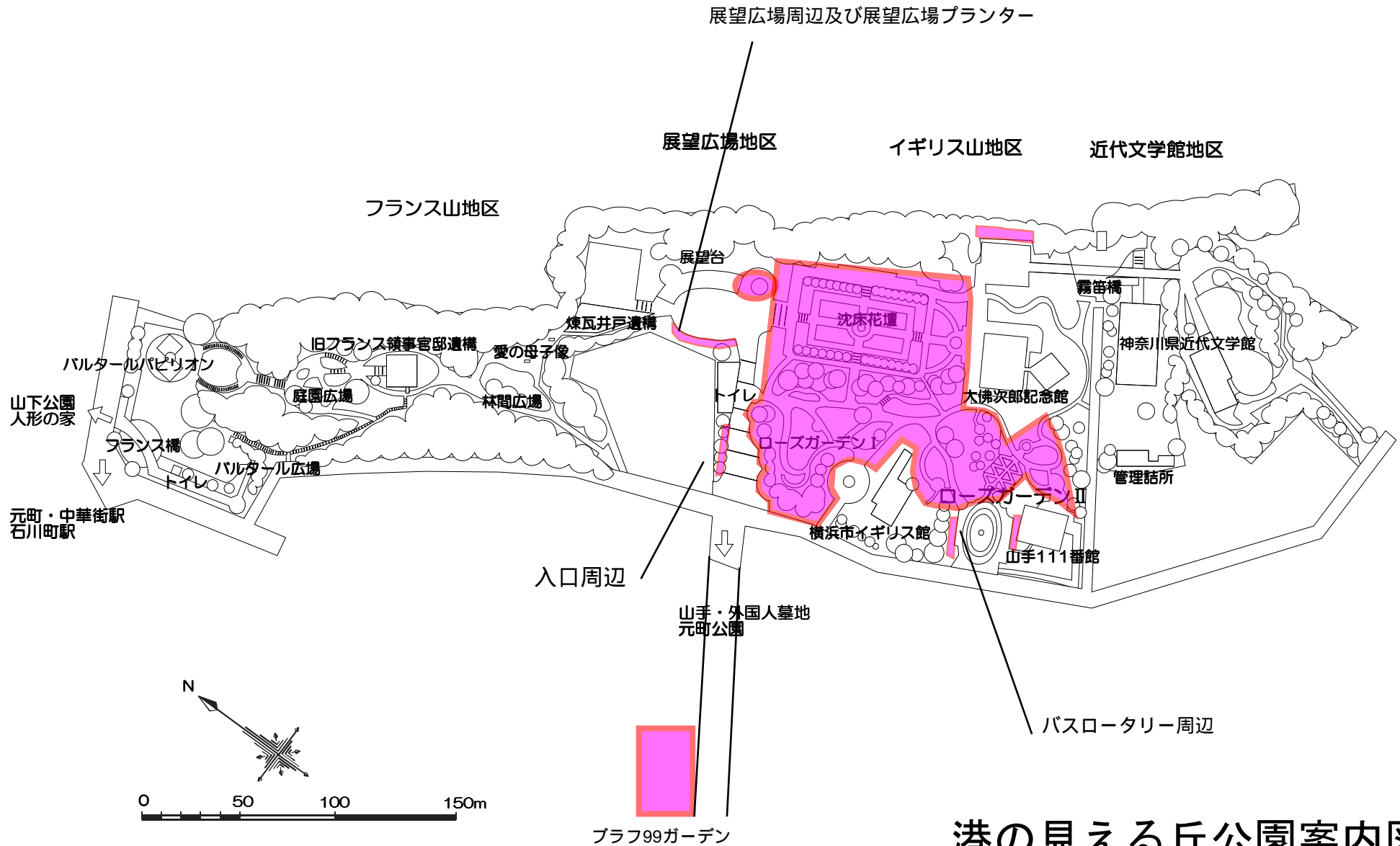
チューリップ球根リスト

名 称	単位	ランク
ヘレナ	球	E
ホーランドチック	球	B
ポールシェラー	球	D
ホワイトスワン	球	B
マスカラ	球	D
マッチ	球	E
マデロン	球	B
マヤ	球	A
マリエッテ	球	B
マリリン	球	E
ミステックファンアイク	球	A
ミストレス	球	A
紫水晶	球	B
メントン	球	C
桃太郎	球	E
モンテビデオ	球	E
楊貴妃	球	F
ライラックワンダー	球	B
ラストィングラブ	球	E
ラバーズタウン	球	F

チューリップ球根のランクは、A～Fとする。

チューリップ球根リスト

名 称	単 位	ラ ン ク
ラベルエポック	球	C
レッドインプレッション	球	B
レッドシャイン	球	A
レッドショーゲット	球	A
レッドパワー	球	D
レムズフェイバリット	球	E
ロイヤルプレテンダー	球	E
ローズアグラス	球	C



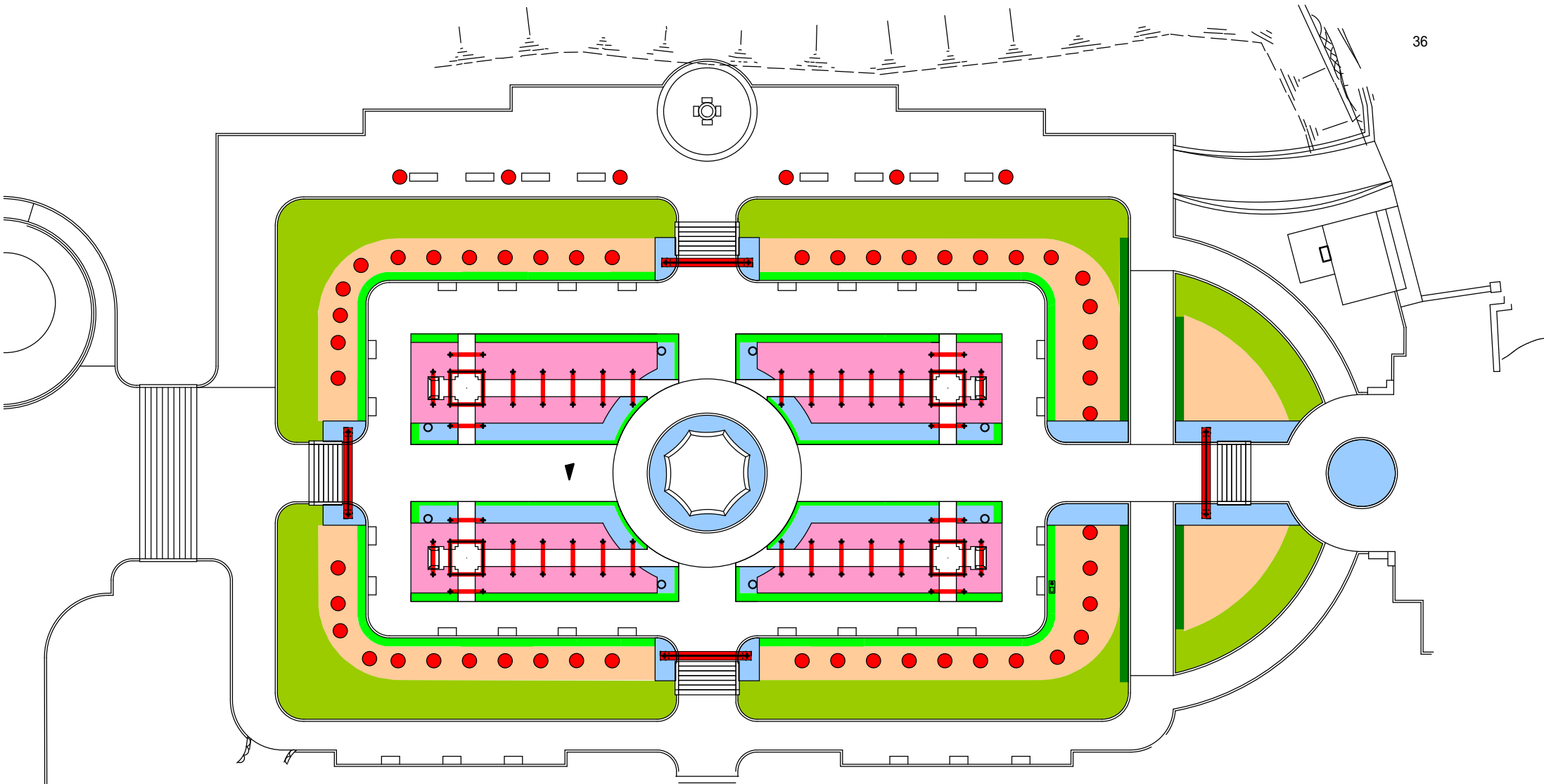


	バラ・つるバラ単植箇所
	バラ・多年草・植替草花植栽箇所
	多年草植栽箇所

	中低木刈込箇所
	芝刈箇所
	除草箇所

* 図は大まかな位置を示したものであり、実際の作業面積は数量表による。

港の見える丘公園ローズガーデン I 平面図

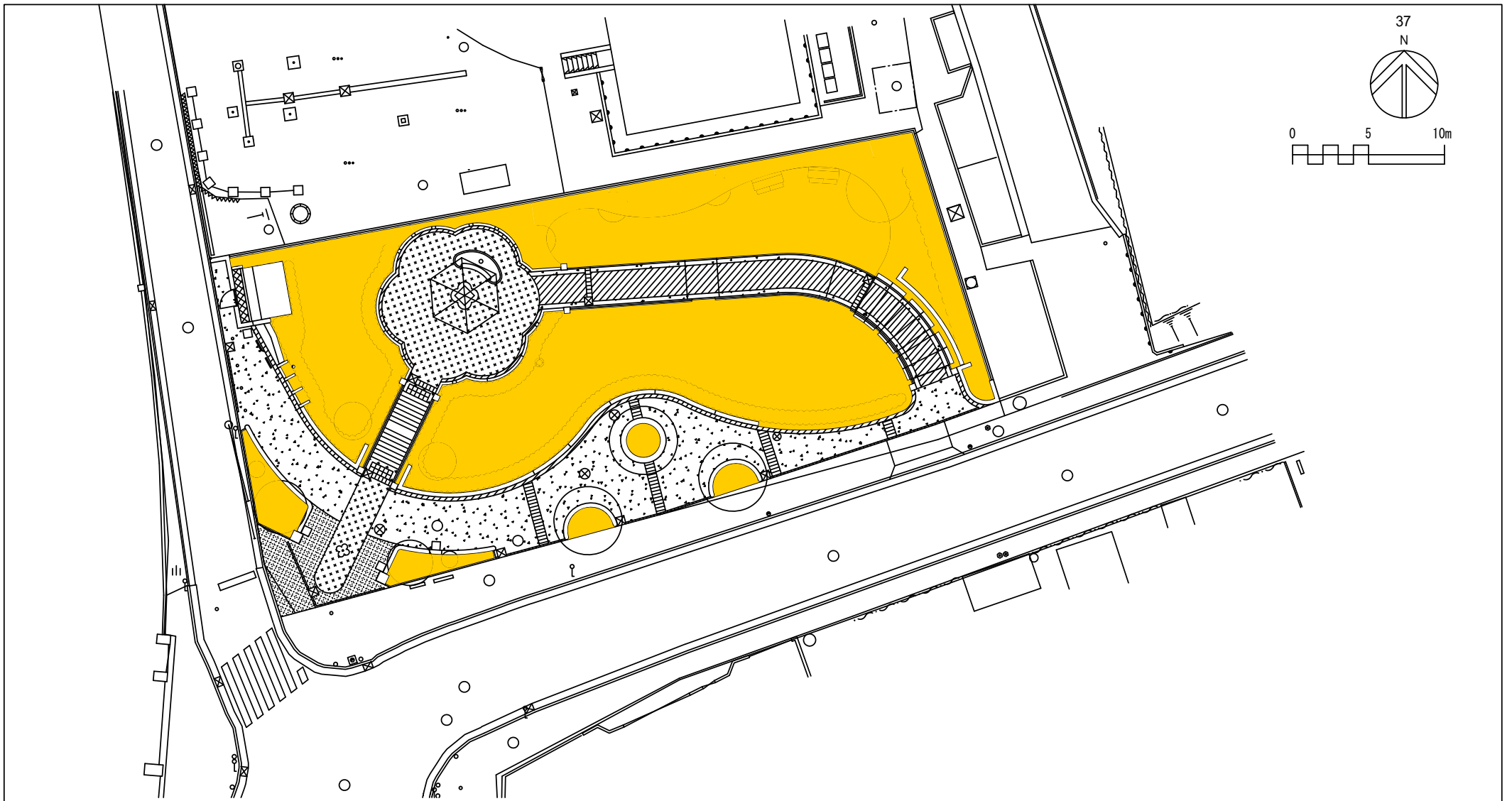


	バラ・つるバラ単植箇所
	バラ・多年草植栽箇所
	多年草植栽箇所
	植替草花植栽箇所

	中低木刈込箇所
	芝刈箇所
	除草箇所

* 図は大まかな位置を示したものであり、実際の作業面積は数量表による。

港の見える丘公園沈床花壇平面図



港の見える丘公園 ブラフ99ガーデン花壇平面図