

下水道管路の全国特別重点調査を実施します

横浜市下水道河川局では、埼玉県八潮市で発生した大規模な道路陥没を踏まえて、「下水道等に起因する大規模な道路陥没事故を踏まえた対策検討委員会」（国土交通省主催）の提言に基づき、下水道管路の重点調査を新たな国庫補助事業を活用して実施します。

1 調査の内容

(1) 調査対象

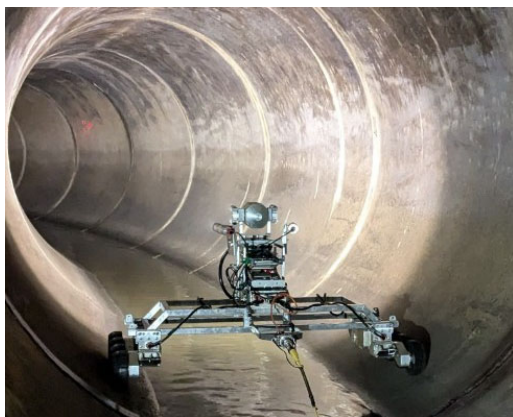
内径2 m以上かつ設置後30年経過した下水道管約400 km

(2) 調査方法

専用のテレビカメラを用いた「テレビカメラ調査」と、調査員がマンホールから管路に入る「潜行目視調査」を併用して、管路の劣化状況を定量的に調査します。

管種	延長	調査手法
合流管	約 130 km	専用テレビカメラを使用した調査
分流污水管	約 30 km	
分流雨水管	約 240 km	管内に潜行し目視で調査
合計	約 400 km	

※下水道には、汚水と雨水を一本の下水道管で送る「合流式」と、汚水と雨水を別々の下水道管で送る「分流式」があります。



テレビカメラ調査



潜行目視調査

(3) 調査期間

3月18日に国土交通省からの要請を受け、本市における調査体制を構築し3月26日から調査を開始、令和7年度末までの完了を目標とします。

裏面あり



GREEN × EXPO 2027
YOKOHAMA JAPAN

2027年国際園芸博覧会 2027年3月～9月 横浜・上瀬谷



2 国庫補助事業

大規模下水道管路特別重点調査等事業（下水道防災事業）

【参 考】これまでの経緯

令和7年1月28日 埼玉県八潮市で道路陥没事故発生

令和7年1月30日 国土交通省が、流域下水道管理者に下水道管路の緊急点検の事務連絡を发出

令和7年2月3日 横浜市下水道河川局が、独自に下水道管の緊急点検を実施

令和7年2月21日 国土交通省が「下水道等に起因する大規模な道路陥没事故を踏まえた対策検討委員会」を設置

令和7年3月18日 国土交通省が「下水道管路の全国特別重点調査」を要請

お問合せ先

下水道河川局管路保全課担当課長 米寿 満芳 Tel 045-671-3825



GREEN x EXPO 2027
YOKOHAMA JAPAN

2027年国際園芸博覧会 2027年3月～9月 横浜・上瀬谷

