

## 西区在勤者アンケートの結果がまとまりました

西区は事業所や企業が多く立地し、昼間の人口は夜間の人口と比べて約1.8倍（昼夜間人口比率県内1位）となります。西区役所では、区内で働く方々への魅力ある情報発信につなげるため、区内在勤者を対象に、終業後の過ごし方や関心のあることなどについて初のアンケート調査を実施しました。

この度、結果がまとまりましたのでお知らせします。調査結果は、今後の西区役所からの情報発信等に活用していくとともに、区内商店街の方々とも共有し、商店街振興や区内回遊性の向上等につなげていきます。

### 【主なアンケート結果】

#### ▶ 帰宅前の立ち寄り頻度（食料品などの日常的な買い物を除く）

立ち寄る機会がある人（※）は約7割。

その主な過ごし方は、「趣味などの買い物」、「飲食店」、「映画館」の順。

※「ほぼ毎日立ち寄る」「週に3日程度」「週に1～2日程度」「月に1～2日程度」の合計

#### ▶ ほとんど立ち寄らない理由

立ち寄らない人の理由は、全体では「介護や子育て等で忙しく時間がない」（36.5%）が第1位。

男性の第1位は「行きたい場所がない・知らない」（32.1%）、

女性の第1位は「介護や子育て等で忙しく時間がない」（54.2%）。

#### ▶ 関心のあるジャンル

全体では「グルメ」、「ショッピング」、「スポーツ」の順に関心が高い。

男女別では、女性の第3位は「アート」。

#### ▶ いざという時の備え

「職場から自宅への徒歩ルートを知っている」、「職場の防災訓練に参加している」のは約7割。

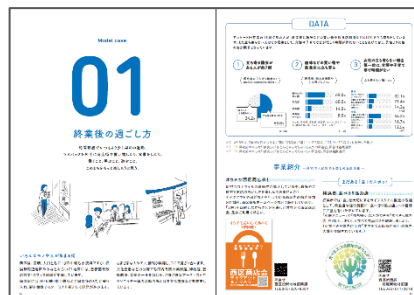
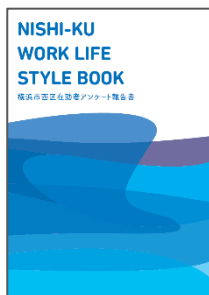
期間：令和2年8月～12月

対象：西区内の就業者

（西区役所の事業と連携協力・協働したことのある区内企業や団体を通じて回答を依頼）

方法：インターネット回答フォームによる

回答：152件



アンケート結果報告書は、  
西区ホームページでご覧いただけます。



お問合せ先

西区区政推進課長 鈴木 慶 Tel 045-320-8338