

「横浜水道長期ビジョン・中期経営計画（平成28年度～31年度）」（素案） ～皆さまのご意見を募集します～

全体版 は
こちらで！

★詳細は最終ページ
右下をご覧ください

パブリックコメント実施期間

平成28年 1月4日（月）～2月3日（水）

（当日消印有効）

策定の趣旨・位置づけ

平成18年度の「横浜水道長期ビジョン・10か年プラン」策定から10年目を迎え、本市を取り巻く環境は、東日本大震災の発生など策定時から大きく変化しています。

また、現行の中期経営計画が今年度で終了することから、将来にわたり持続可能な経営を行うためには、新たに中長期的な見通しを持って取り組むことが必要です。

そこで、将来の事業環境を踏まえ、新たな長期ビジョンと28年度からの中期経営計画を策定します。

長期ビジョン

水道事業、工業用水道事業の20～30年後を想定した長期的な見通し

中期経営計画

ビジョンで描いた将来像を具体化するための28年度～31年度（4年間）の経営計画

横浜水道長期ビジョン

横浜水道中期経営計画

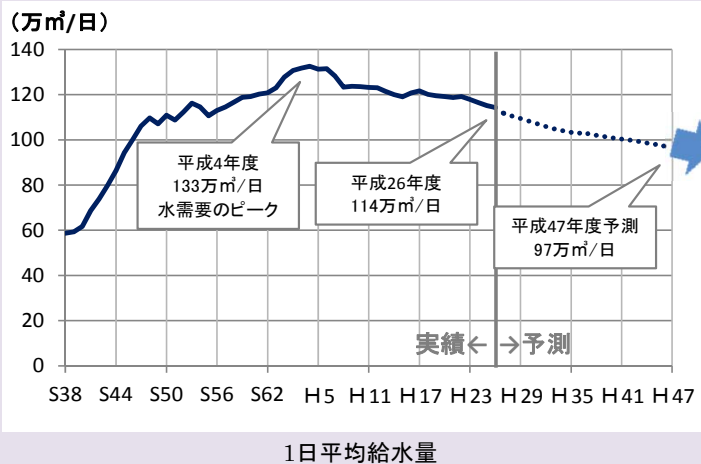
予算・運営方針

長期ビジョン

1 将来の事業環境

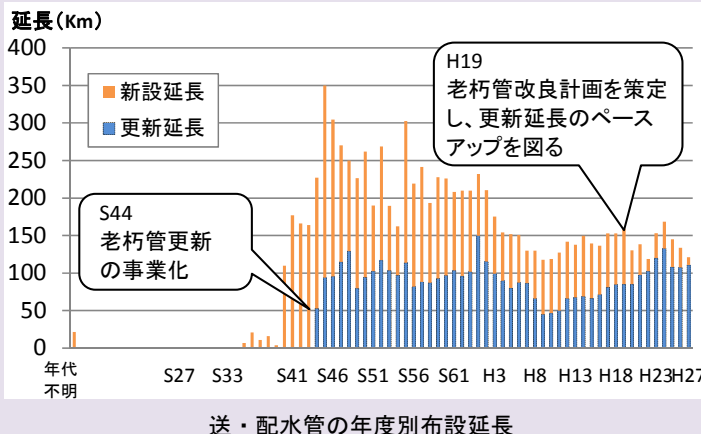
◆水需要予測

- 本市の一日平均給水量は、昭和30年代から40年代後半の高度経済成長などにより、急激な増加を続けてきました。
- 平成4年度以降減少傾向にあり、今後も人口減少の影響や産業構造の変化などにより、減少が続く見込みです。
- 少量使用者が増加し、多量使用者が減少する水需要構造の変化は、今後も進む見込みです。



◆水道施設

- 管路は順次老朽化し、更新需要は途切れることなく訪れます。
- 主に昭和30年代後半～50年代に建設された浄水場や配水池は、今後老朽化が進展します。
- 水需要が減少し、施設能力に余裕が発生する見込みです。

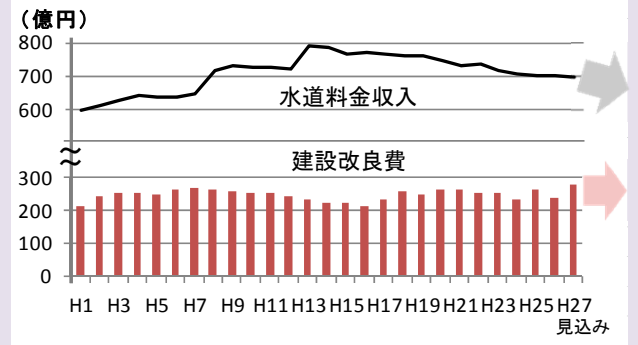


◆水道料金収入

- ・水需要構造の変化に加え、人口減少社会の到来により水道料金収入の減少は今後も続く見込みです。

◆建設改良費

- ・管路や浄水場などの施設の更新・耐震化を計画的に進めており、今後も同程度の事業費が必要になる見込みです。



水道料金収入と建設改良費の推移

2 基本理念・基本姿勢

■基本理念

「暮らしとまちの未来を支える横浜の水」

横浜市水道局は、地方公営企業として、安全で良質な水を安定してお届けするとともに、地域や社会からの要請に適切に応えることで、安心な市民生活と経済・産業など活力あふれる都市活動の源となり、横浜の未来を支えていくことを目指します。

■基本姿勢

- 【確かな信頼】** 私たちは、お客さまや関係者の皆さまとの間により深い信頼関係を築くため、求められる役割に全力で応えます。
- 【多様な連携】** 私たちは、民間企業などの様々なパートナーと連携することで、より質の高いサービスを提供し、水道事業の発展を推進します。
- 【果敢な挑戦】** 私たちは、現状に留まることなく変化に柔軟に対応し、困難な状況にも果敢に挑戦して国内外の水道事業の課題解決に取り組みます。



基本姿勢の『3つのC』

3 将来の姿

お客さまや水道事業に関わる方々が、それぞれの立場で将来をイメージしやすいように5つの領域に分けた将来像を描いています。



中期経営計画（平成28年度～31年度）

施策目標 1 安全で良質な水

- 課題
 - ・最適な浄水処理技術や厳しい品質管理で、今後も安全で良質な水を供給し続ける必要があります。
- 主要事業（例）
 - ・【西谷浄水場の再整備】
施設の耐震化に併せて、原水水質に適した浄水処理方法として粒状活性炭処理※を導入する再整備に着手します。



西谷浄水場の再整備（イメージ）

施策目標 2 災害に強い水道

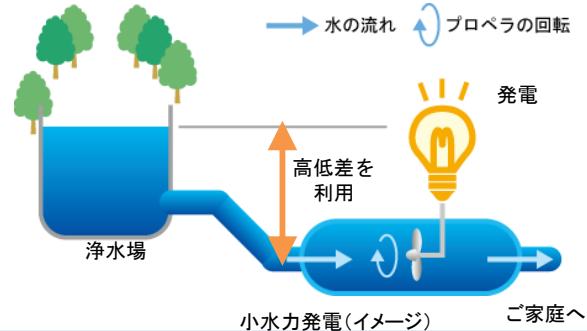
- 課題
 - ・自助・共助・公助の連携による災害対応力の強化が求められています。
(平成26年度お客さま意識調査：飲料水備蓄率29.4%、災害時給水所の具体的な場所の認知度14.2%)
- 主要事業（例）
 - ・【飲料水の備蓄促進】
区役所や自治会・町内会、社会福祉法人、企業等と連携し備蓄の啓発を推進します。
 - ・【災害時給水所の整備】
災害時給水所の標識をお客さまの投票で決定した標識に順次リニューアルし、認知度を高めます。
 - ・【計画的な管路の更新・耐震化】
更新の優先順位を付け、事業の平準化を図り着実に更新・耐震化します。



災害時給水所の新しい標識（イメージ）

施策目標 3 環境にやさしい水道

- 課題
 - ・温暖化対策が世界的な課題となる中で、環境に配慮した省エネルギー型の水道システムの構築が求められています。
- 主要事業（例）
 - ・【再生可能エネルギーの継続的な導入】
固定価格買取制度※や設置・維持管理への補助金・助成制度の動向を見ながら、小水力発電設備を継続的に導入します。



小水力発電（イメージ）

提出方法

- ① 郵送
右のハガキをご利用ください
- ② FAX
045-663-6732
- ③ Eメール
su-keieikikaku@city.yokohama.jp
- ④ 直接ご持参
下記までご持参ください

【お問合せ先】
横浜市水道局経営企画課
 〒231-0023
 横浜市中区山下町23番地
 日土地山下町ビル11階
 TEL 045-633-0143
 FAX 045-663-6732

〒 2 3 1 - 0 0 2 3
 〒 0 4 5 - 6 6 3 - 6 7 3 2

郵便はがき

（受取人）
 山下町23番地
 日土地山下町ビル11階
 横浜市水道局経営企画課
 「【案系】意見募集」担当 行

〒 2 3 1 - 0 0 2 3
 〒 0 4 5 - 6 6 3 - 6 7 3 2

料金受取人
 横浜港局
 承認
 150t

差出有効期間
 平成28年2月
 29日まで
 （郵便切手要）

■ 氏名		
■ 住所		
■ 年齢（○をつけてください）	20代	30代 40代 50代 60代

〒 2 3 1 - 0 0 2 3
 〒 0 4 5 - 6 6 3 - 6 7 3 2

〒 2 3 1 - 0 0 2 3
 〒 0 4 5 - 6 6 3 - 6 7 3 2

施策目標 4 充実した情報とサービス

■課題

- ・わかりやすい情報と満足いただけるサービス提供を通じた、お客さまとの信頼関係強化が求められています。

■主要事業（例）

- ・【広報の充実】
出前水道教室を引き続き実施するとともに、「健康と水」など暮らしに身近な話題や水道局の歴史を活用した広報を行います。
- ・【工業用水道の新規利用案内サービスの導入】
企業がウェブサイト上で工事費などの見積りを確認できるサービスを導入します。



小学校4年生への出前水道教室

施策目標 5 国内外における社会貢献

■課題

- ・地方公営企業として、地域社会の課題解決への支援だけでなく、市内経済の活性化や国内外の水道事業体に対する支援が期待されています。

■主要事業（例）

- ・【障害者施設等への発注促進】
使用済みの水道メーターの分解作業や各種用紙の封入作業等を障害者施設に積極的に発注します。
- ・【国内外への貢献】
国内中小水道事業体や海外水道事業体に対する技術・人材育成の支援に加えて、横浜水ビジネス協議会*会員企業の海外展開を支援します。



アフリカからの研修生受入れ
(漏水修繕工事の様子)

* 新興国などにおける水環境に関する問題解決などを目的として設立した協議会

施策目標 6 持続可能な経営基盤

■課題

- ・組織運営では、技術継承や災害対応力の維持も考慮した職員定数の適正化に加えて、事務所統合の効果を最大限に発揮することが求められています。
- ・財政運営では、持続可能な事業経営に向けた施設の更新・耐震化などに必要な財源を確保していくことが必要です。

■主要事業（例）

- ・【組織の活性化】
人材育成施策の充実や業務改善により組織の活性化を図ります。
- ・【財政基盤の強化】
資産の有効活用や企業債残高の縮減を図るとともに、将来の事業環境を見据えた料金体系を検討します。

今後は…

意見募集終了後、28年2月に結果を公表します。

その後、今回いただいたご意見や市会からいただいたご意見等を反映し、策定・公表することを予定しています。

- ・お寄せいただいたご意見は、本計画を検討する上での参考とさせていただきます。
- ・ご意見に対する個別の回答はいたしません。皆さまのご意見の概要とそれに対する考え方を水道局ウェブサイトでご公表します。
- ・氏名及び住所は、責任あるご意見を求める趣旨により記載していただいています。なお、ご意見の提出に伴い取得したメールアドレス、FAX番号等の個人情報は「横浜市個人情報の保護に関する条例」の規定に従い適正に管理し、ご意見の内容に不明な点があった場合等の連絡・確認の目的に限って利用します。

●素案の **全体版** はこちらからご覧いただけます。

URL : <http://www.city.yokohama.lg.jp/suidou/kyoku/suidouujigyo/plan/>

横浜水道 方針プラン

検索

●素案の **全体版** は以下の場所で閲覧できます。

- ◎市民情報センター
- ◎各区役所広報相談係
- ◎水道局…
 - ・前ページの【お問合せ先】
 - ・各浄水場
 - ・各地域サービスセンター
 - ・各給水維持課

③水道事業全般についてご意見をご記入ください。

②中期経営計画についてご意見をご記入ください。

①長期ビジョンについてご意見をご記入ください。

～ご協力ありがとうございました～