

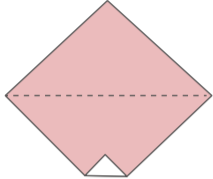
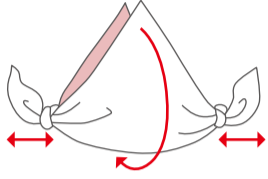
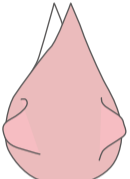

# ヨコハマ3R夢プラン

## 風呂敷を使用してプラスチック削減!

プラスチックはとても便利な素材のため、さまざまなところで利用されています。しかし、不法投棄やポイ捨てなどにより海などへ流出してしまうと、海洋汚染につながってしまいます。

プラスチック削減のため、風呂敷をおしゃれなマイバッグとして使用してみませんか?

### 風呂敷を使用してマイバッグを作ろう!

<p>① 風呂敷を広げ、三角に折る</p> 	<p>② 角をそれぞれ結ぶ</p> 
<p>③ ひっくり返し、結び目を内側に入れる</p> 	<p>④ 先端を結び完成</p> 



「ヨコハマ3R夢」マスコット イーオ

ほかにもたくさんの結び方があるんだって! インターネットや本で調べてみよう!

お気に入りの結び方を見つけて おしゃれにプラスチックを削減しよう!



へら星人ミーオ

☎ 資源化推進担当 ☎ 800-2398 fax 800-2507

## 大雨の季節になります 水路に関する土木事務所からのお願い

### ●水路の上や水路敷に物を置かないでください

大雨の際に、水路機能を阻害する可能性があります。

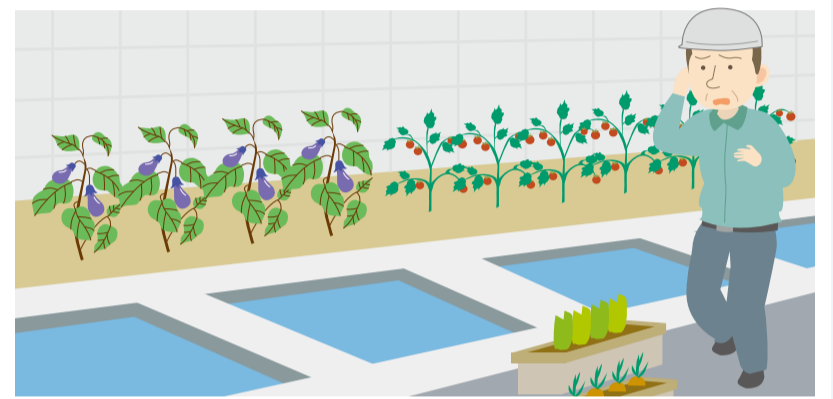
### ●水路にごみを捨てないでください

水路のつまりの原因になります。



### ●水路敷で耕作などをするのはやめましょう

水路敷は、点検や清掃など水路の維持管理作業を行うためのスペースです。



☎ 泉土木事務所管理係 ☎ 800-2532 fax 800-2540

## ハチの巣は早期発見・早期駆除

毎年6月から10月にかけて、家や庭にハチの巣ができたという相談が多く寄せられます。巣が大きくなってしまうと駆除が難しくなり、費用も多くなります。**ハチの巣がまだ小さい6月に、家の周りや庭などを点検**し、巣を見つけた場合は早めに対処しましょう。

### 相談の多いハチの巣

#### ●スズメバチ

- 巣の形がトックリ型やボール型
- マーブル模様をした外被で覆われている
- 出入口の穴が一つ

→ 駆除は専門の業者に依頼しましょう

スズメバチの巣

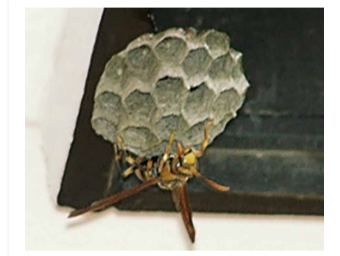


#### ●アシナガバチ

- 巣の形がお椀型(逆さ吊り)
- 外被は無い
- たくさんの巣穴が外から見える

→ 自分で駆除できる場合があります

アシナガバチの巣



区役所ではハチの駆除は行っていませんが、駆除方法の案内をしています。また、アシナガバチの巣を駆除するための機材の貸し出しもしています。

☎ 生活衛生係 ☎ 800-2452 fax 800-2516

広告