

泉区役所からのお知らせ

- 掲載されているイベントなどは、中止・延期になる場合があります
- 費用の記載がない場合は無料 ●特に断りのないものは当日自由参加 ●区役所の駐車場は**有料**です ●今月11日以降の市や外郭団体などの事業を掲載しています

マークの使い方 名氏名(ふりがな) 電話(番号) ファクス(番号) 〒・住所 年齢 行事名 Eメール(アドレス) 費用 HPホームページ
 申込み 問合せ 電子申請 横浜市電子申請・届出システム

区役所への郵便物の宛先は

〒245-0024 和泉中央北5-1-1 泉区役所 ○○○係
 ※往復はがきでの申込みは、返信先も記載



募集・案内

第37回泉区民文化祭参加者募集

10月2日(月)～11月4日(土)開催の泉区民文化祭の展示作品・舞台出演者を募集します

展示部門(区役所1階区民ホール):書作、華道、作品(工芸・陶芸)などの展示
 舞台部門(泉公会堂ほか):朗読、洋舞、芸能、器楽、演劇の舞台発表

※詳細はちらし(区役所・各地区センターで配布)かHPをご覧ください

所属する部会(部門)の定める運営費

5月31日までに申請用紙(ちらしに添付)を郵送かFAXまたは窓口へ

区民事業担当(3階309窓口)

800-2392

800-2507



泉区・横浜産の農作物を味わおう!

地産地消に関する冊子配布中!

区内直売所と収穫体験農園情報(いづみ自慢)や横浜産の食材を使った区内飲食店ガイド(泉めぐり)の冊子を窓口(1階101・3階307窓口)で配布中

下記からもダウンロードできます



いづみ自慢



泉めぐり

企画調整係

800-2331 800-2505

講演・講座

はじめよう!フレイル予防体操

5月30日(火)10時～12時

区役所1階母子健康相談室でおおむね

70歳以上の区内在住の人、先着20人

5月11日から電話か名・年齢・電話を

書いてFAXで

高齢者支援担当

800-2435 fax 800-2513

おまつりでの食中毒予防講習会

6月30日(金)14時30分～16時

区役所4階4ABC会議室で先着80人(1団体2人まで)

5月29日～6月23日に下記HPか電話か窓口または団体名・代表者名・参加人数を書いてFAXかEメールで

生活衛生係(3階314窓口)

800-2451 fax 800-2516

iz-eisei@city.yokohama.jp



健康・相談

※会場の記載のない場合は区役所で実施

生活習慣改善相談(予約制)

保健師・栄養士・歯科衛生士による健康相談、食事相談、お口の健康相談、禁煙相談

5月25日(木)①9時～②10時～

③11時～④13時30分～⑤14時30分～

⑥15時30分～

電話で健康づくり係へ

800-2445 fax 800-2516

肺がん検診(エックス線撮影・予約制)

6月8日(木)9時～10時20分

市内在住の40歳以上の人、先着50人

(年度に1回)

680円(70歳以上は無料)

5月16日8時45分～6月2日17時に電話で健康づくり係へ

800-2445 fax 800-2516

HIV(エイズ)検査・梅毒検査(予約制)

匿名制。エイズに関する相談も

毎週月曜(祝休日は除く)9時～9時30分

前の週の金曜16時までに電話で健康づくり係へ

800-2445 fax 800-2516

横浜市健康診査

75歳以上。年度に1回。市内医療機関で

健康づくり係

800-2445 fax 800-2516

もの忘れ相談(予約制)

専門医による認知症などの相談

5月25日(木)14時から

電話で高齢者支援担当へ

800-2434 fax 800-2513

介護こころの相談(予約制)

介護者のストレスや悩みを軽くするため、カウンセラーが相談に応じます

5月23日(火)9時30分から

電話で高齢者支援担当へ

800-2434 fax 800-2513

若者のための専門相談(予約制)

ひきこもりなどの困難を抱える若者の

自立支援を行っているよこはま西部

ユースプラザの職員による相談

毎月第2・4水曜午後(1回50分)

15歳～39歳の人と家族

月～土曜(第3月曜と祝日を除く)

の11時～19時に電話でよこはま西部

ユースプラザ(744-8344)へ

学校連携・こども担当

800-2444 fax 800-2524

いっずんサポート補助金 (泉区地域課題解決支援事業補助金)のご案内

地域課題の解決や地域の魅力向上のために支援を行う、「いっずんサポート補助金」を新設しました。地域の団体が主体的に行う取組が対象です。



申請受付期間

6月1日(木)～30日(金)まで

申請書類に必要事項を記入し、郵送か窓口へ

詳細はこちら▶



事前説明会

5月22日(月)10時～11時 区役所4階4ABC会議室

5月17日までに電話かメールで

※メールの場合は、件名を「【申込】いっずんサポート補助金事前説明会」

氏名、電話番号を明記してください。

※補助金額や対象事業の条件などの詳細はホームページをご覧ください。

※申請にあたっては、必ず事前にご相談ください(予約制)。

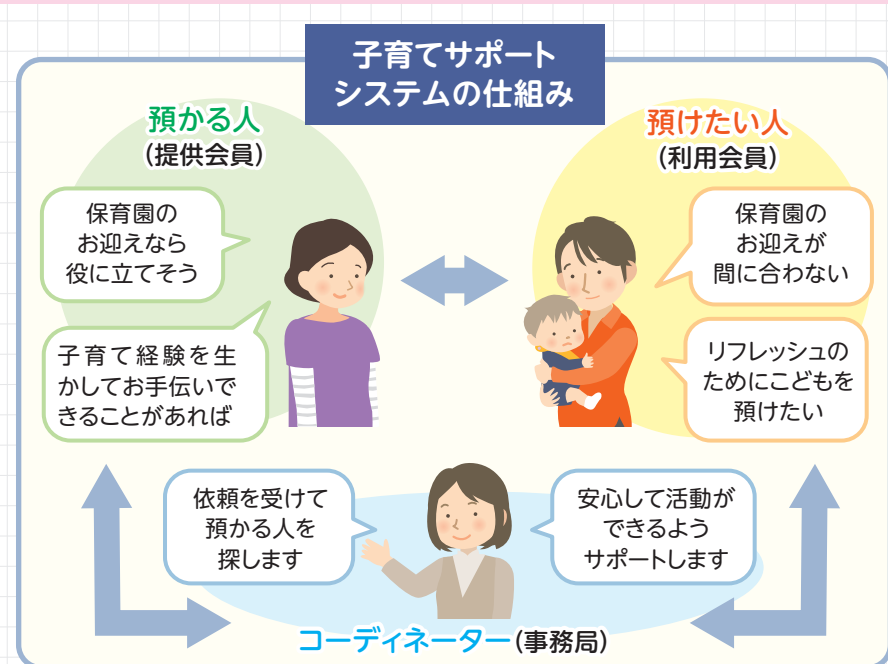
地域力推進担当(3階307窓口) 800-2333 fax 800-2505

iz-chiikiryoku@city.yokohama.jp

子育てを
応援したい人
大募集!

空いている時間を利用して地域の子育てを応援しませんか? ～横浜子育てサポートシステム～

安心して子育てができるよう、地域ぐるみでの子育て支援を目的とした、会員制の有償の支え合い活動です。



提供会員の条件

20歳以上の健康な人

報酬

利用会員から1時間500円、
 その他横浜市から1時間500円の補助あり

提供会員になるには

①入会説明会に参加…5月12日(金)・27日(土) すきっぷ

5月19日(金) 中田コミュニティハウス など

②研修(6月下旬の3日間)→③ 会員登録

提供会員の声

送迎のサポートで我が子が卒園した園に行くことになり、懐かしくて楽しいです



妊娠・出産時に上のお子さんの預かりをしています。外で遊んだり、家の中で過ごしたり、お子さんの成長と一緒に楽しんでいます



ご家庭の「困った」や「どうしよう」をお手伝いしていただける人を募集しています。詳細はホームページをご覧ください。



入会説明会の申込み 横浜市子育てサポートシステム泉区支部事務局(泉区子育て支援拠点すきっぷ内) 805-6789 fax 805-6122

制度について 子育て支援担当 800-2447 fax 800-2524