

泉区役所からのお知らせ

- 掲載されているイベントなどは、中止・延期になる場合があります
- 費用の記載がない場合は無料 ●特に断りのないものは当日自由参加 ●区役所の駐車場は**有料**です ●今月11日以降の市や外郭団体などの事業を掲載しています

マークの見方 名氏名(ふりがな) 電話(番号) ファクス(番号) 〒・住所 年齢 行事名 Eメール(アドレス) 費用 HPホームページ
 申込み 問合せ 電子申請 横浜市電子申請・届出システム

区役所への郵便物の宛先は

〒245-0024 和泉中央北5-1-1 泉区役所 ○○○係
 ※往復はがきでの申込みは、返信先も記載



イベント

■みんなで学ぶ!認知症

「ケアニン」上映会

認知症をテーマにした講話と映画上映
 9月21日(木)13時30分～16時(開場12時45分)
 泉公会堂で
 当日先着200人
 問 高齢者支援担当
 ☎ 800-2434 fax 800-2513



講演・講座

■犬の飼い方セミナー

「吠える!甘噛み!犬のしつけ方教えます!」

基本的な犬の性質をふまえて、しつけ方や問題行動の解決方法をお伝えします
 10月20日(金)14時～16時(受付13時30分から)
 区役所4階4ABC会議室で
 区内在住の人(犬の参加不可)、先着60人
 講師:遠藤 エマさん
 (横浜市動物適正飼育推進員、JAHA認定家庭犬インストラクター)
 申 9月12日から電話か電子申請で
 問 生活衛生係
 ☎ 800-2452 fax 800-2516



▲詳細はこちら

■令和5年度食品衛生責任者実務講習会

10月3日(火)・11日(水)
 各日14時～15時30分
 区役所4階4AB会議室で
 各日先着50人(食品衛生責任者本人が受講)
 食品衛生責任者票(証)、筆記用具を持参
 申 9月14日から電話か営業所名称・台帳番号・食品衛生責任者名・☎を書いてEメールまたは窓口へ
 問 生活衛生係
 ☎ 800-2451 fax 800-2516
 iza-eisei@city.yokohama.jp

■おまつりでの食中毒予防講習会

10月6日(金)14時30分～16時
 区役所4階4ABC会議室で
 先着80人(1団体につき2人まで)
 申 9月14日～10月2日に電話か団体名・代表者名・☎・参加人数を書いてEメールまたは窓口へ
 問 生活衛生係
 ☎ 800-2451 fax 800-2516
 iza-eisei@city.yokohama.jp

■「今とこれから」を生きるためのエンディングノート

今のあなたの考えや思いを書き留め、これからを考えるためのノートです。記入のポイントを知り、実際に書いてみましょう
 10月18日(水)14時～16時(受付13時30分から)
 区役所4階4ABC会議室で
 区内在住の人、先着80人
 筆記用具を持参
 講師:社会福祉士 井上 康子さん
 申 9月11日から電話か☎・☎・☎を書いてFAXで高齢者支援担当へ
 ☎ 800-2434 fax 800-2513

健康・相談

※会場の記載のない場合は区役所で実施

■生活習慣改善相談(予約制)

保健師・栄養士・歯科衛生士による健康相談、食事相談、お口の健康相談、禁煙相談
 9月21日(木)①9時～②10時～③11時～④13時30分～⑤14時30分～⑥15時30分～
 10月3日(火)①9時～②10時～③11時～
 申 電話で健康づくり係へ
 ☎ 800-2445 fax 800-2516

■肺がん検診(エックス線撮影・予約制)

10月5日(木)9時～10時20分
 市内在住の40歳以上の人、先着30人(年度に1回)
 ¥680円(70歳以上は無料)
 申 9月12日8時45分～29日17時に電話で健康づくり係へ
 ☎ 800-2445 fax 800-2516

■HIV(エイズ)検査・梅毒検査(予約制)

匿名制。エイズに関する相談も
 毎週月曜(祝休日は除く)9時～9時30分
 申 前の週の金曜16時までに電話で健康づくり係へ
 ☎ 800-2445 fax 800-2516

■横浜市健康診査

75歳以上。年度に1回。市内医療機関で
 問 健康づくり係
 ☎ 800-2445 fax 800-2516

■はじめよう!認知症予防体操

筋力アップや認知症予防を行います
 10月5日(木)10時～12時
 区役所1階母子健康相談室で
 区内在住でおおむね70歳以上の人、先着20人
 申 9月13日から電話か☎・☎・☎を書いてFAXで高齢者支援担当へ
 ☎ 800-2435 fax 800-2513

■脳の健康30分チェック

タブレットを使ったセルフチェックです
 10月25日(水)①10時～②10時30分～③11時～④11時30分～
 区役所1階1A会議室で
 区内在住で50歳以上の人、各回先着2人
 申 9月13日から電話か☎・☎・☎を書いてFAXで高齢者支援担当へ
 ☎ 800-2435 fax 800-2513

■もの忘れ相談(予約制)

専門医による認知症などの相談
 9月28日(木)14時から
 申 電話で高齢者支援担当へ
 ☎ 800-2434 fax 800-2513

■介護こころの相談(予約制)

介護者のストレスや悩みを軽くするため、カウンセラーが相談に応じます
 9月26日(火)9時30分から(1回30分程度)
 申 電話で高齢者支援担当へ
 ☎ 800-2434 fax 800-2513

■若者のための専門相談(予約制)

ひきこもりなどの困難を抱える若者の自立支援を行っているよこはま西部ユースプラザの職員による相談
 毎月第2・4水曜午後(1回50分)
 15歳～39歳の人と家族
 申 月～土曜(第3月曜と祝日を除く)の11時～19時に電話でよこはま西部ユースプラザ(☎744-8344)へ
 問 学校連携・こども担当
 ☎ 800-2442 fax 800-2524



9月24日～30日は結核予防週間

泉区では結核と診断される人の半数以上が高齢者です

結核は、結核菌によって起きる感染症です。
 主な症状は、咳や痰、微熱、体のだるさですが、このようなはっきりとした症状が出ず、体重減少や食欲不振、寝汗などが起こる場合もあります。
 そのため、症状がなくても、**年1回胸部レントゲン検査**を受けましょう。

こんな時は受診しましょう



高齢者のための胸部レントゲン検査

- 日時 9月28日(木)9時～11時30分
- 場所 区役所1階福祉保健センター
- 対象者 区内在住で、胸部レントゲン検査を受ける機会のない65歳以上の人
- 定員 先着45人
- 申込み 9月11日～20日までに電話で健康づくり係へ



問健康づくり係 ☎ 800-2445 fax 800-2516

令和5年/

住宅・土地統計調査を実施します

～インターネット回答にご協力ください～

10月1日現在で令和5年住宅・土地統計調査を実施します。
 この調査は、住宅・土地及び世帯などに関する基礎資料を得ることを目的として、統計法に基づき実施する重要な調査です。

調査をお願いする世帯には、調査員が伺って調査書類をお配りしますので、ご回答をお願いします。

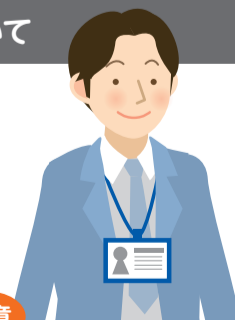
調査書類の配布について

配布期間
 9月23日(土)～9月30日(土)

回答期限
 10月9日(祝・月)まで

回答方法
 インターネット回答にご協力ください。
 郵送または調査員へ提出することも可能です。

注意
 調査員は必ず見えるように顔写真付きの「調査員証」を身に付けています。



問統計選挙係 ☎ 800-2315 fax 800-2505