

# 泉区人財バンク 趣味と活動PR展

泉区人財バンク登録者の活動をポスターやチラシ、作品展示で紹介します。地域のイベントや行事などで、パフォーマーや講師を探している人、趣味やサークルを探している人、必見です!新しいことを始めてみませんか。

### 泉区人財バンクとは?



自分の知識や経験・特技を「誰かに伝えたい!地域に役立てたい!」と考えている地域のボランティア講師やパフォーマー・活動団体、「仲間を増やしたい!」と会員募集中のサークル・団体の登録制度です。ホームページからも登録情報を確認できます。

3月3日(月)12時~7日(金)14時

イトーヨーカドー立場店1階駅側入り口 **ポスター** **チラシ**

3月10日(月)10時~14日(金)14時

区役所1階区民ホール **作品展示** **ポスター** **チラシ**



▲作品展示(絵手紙)

アロマストーンサシェ、陶器、焼き絵、いけばな、切り絵、手芸品、色鉛筆アートなど...



作品展示(焼き絵)▶

※内容が変更や中止になる場合があります。事前にホームページを確認するかお問い合わせください。



問い合わせ 泉区民活動支援センター ☎ 800-2393 fax 800-2518

災害に備える

## 災害時の飲料水、どうする?

「水」は人間の命を維持するために最も重要なものです。災害などで断水することを想定し、日頃から飲料水の備蓄や、自宅近くの災害時給水所を確認しておくことが大切です。

横浜市水道局キャラクター「はまビョン」



**1. 飲料水を備蓄しよう** 1人あたり9リットル(1日3リットル×最低3日分)以上の飲料水の備蓄が必要です。家族の人数分を備えておきましょう。

**2. 災害時給水所を確認しよう** 災害時給水所とは、災害などで断水したときに、誰でも飲料水をもらうことができる場所で、標識や看板が設置されています。災害時給水マップで確認しておきましょう。

目印はこれ!



▲災害時給水所の標識



▲耐震給水栓の看板



配水池や緊急給水栓で給水開始を知らせるのぼり旗



災害時給水マップや、災害時給水所の詳細は、市HPで確認できます。区役所3階(305窓口)でも配布しています。



ペットボトルとリュックサック



ポリタンクとカート

**3. 容器を用意しよう** 災害時給水所には容器がないため、必ず持っていく必要があります。ペットボトルやポリタンクなどの容器、リュックサックやカートなどの運ぶための道具を用意しておきましょう。

水道局お客さまサービスセンター ☎ 847-6262 fax 848-4281

公共料金や税金を滞納している...

生活の不安をどこに相談したらよいか分からない...

## 生活の不安や心配ごとはありませんか?

こどもの塾を考えたが、生活が苦しい...

仕事をしたいけれど、うまくいかない...

そんな時、あなたと一緒に解決策を考えることができる制度\*があります。\*生活困窮者自立支援制度

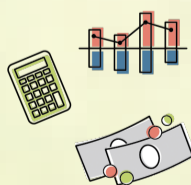
お仕事探しをサポートします



働くための住まいの確保をサポートします



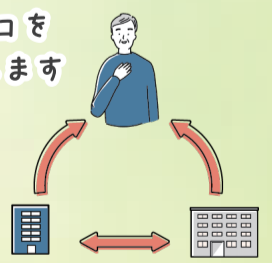
家計の悩みにアドバイスします



子どもの学習をサポートします



適切な窓口を一緒に探します



まずはご相談ください

困っていることや解決したいことをお聞かせください。家族からの相談も可能です。相談内容や相談者の秘密は守ります。

解決に向けて一緒に取り組んでいきましょう

お困りごとについて、一緒に整理し、解決に向けた目標を立てます。定期的に担当者で状況を確認しながら、取り組んでいきましょう。

相談は、福祉保健センター生活支援課(区役所4階401窓口)まで

月曜日~金曜日(祝日・年末年始を除く) 8時45分~12時、13時~17時 制度の詳細はこちら▶



生活支援係 ☎ 800-2305 fax 800-2515