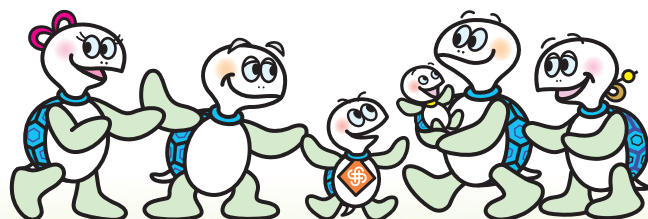


まちでくらす

し はじ
知ることから始めよう！

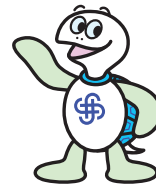
かながわくみん しょうがいじしゃちいきせいかつが いどぶっく
神奈川県民のための障害児者地域生活ガイドブック



神奈川県マスコットキャラクター かめ太郎

神奈川県地域自立支援協議会

はじめに



かながわの
神奈川県
マスコットキャラクター
たろう
かめ太郎

「まちでくらす」は、神奈川県にお住いの皆さんが身近な場所にある障害児者支援の社会資源や各団体などの取組について知り、その活動を応援していただくきっかけとなるとともに、地域で活動している事業所や相談機関・団体と、障害のある方やそのご家族、地域の支援者の皆さんとの橋渡しとなり、誰もが自分らしく、住みなれた場所で、いきいきと安心して生活していただくことを目的として作成しています。

「まちでくらす」を作成するにあたり、ご協力いただきました神奈川県内の障害のある方やそのご家族の皆さん、支援者の皆さんに、心よりお礼申し上げます。

かながわちいきじりつしえんきょうぎかい
神奈川県地域自立支援協議会

「まちでくらす」の使い方

この冊子は神奈川県にお住まいの障害のある方が神奈川県で生活する際に利用することができる相談機関や通所事業所、施設、団体などの情報を掲載しています。掲載機関は神奈川県内に事業所があるか、または神奈川県にお住まいの方が利用できることを基準に、選定しました。

冊子に掲載されている情報は、各事業所や団体などを対象にアンケートにご回答いただいた上で、令和5年12月を基準に掲載しており、予告なく変更になる可能性があります。また、最新の情報、より詳しい内容は、各事業所・団体などにお問い合わせください。

各事業所への見学などにつきましては、必ず事前にご連絡をお願いいたします。

* 地図、交通アクセス上の交差点名、バス停などは省略されている場合があります。

* 「まちでくらす」は、神奈川県役所福祉保健センター（P4）、神奈川県地域自立支援協議会（下記参照）のホームページでもダウンロードできます。

アイコンの説明

身 身体障害者向け

知 知的障害者向け

精 精神障害者向け

* アイコンで表されている対象者は主な障害のみです。対象者が限定されている場合や、その他の障害のある方も利用できる場合があります。詳しくは、各事業所や団体の項目をお読みいただくか、直接お問い合わせください。

かながわちいきじりつしえんきょうぎかい 神奈川県地域自立支援協議会とは

神奈川県地域自立支援協議会は、障害者の日常生活及び社会生活を総合的に支援するための法律（障害者総合支援法）第89条の3の規定に基づき設置されている協議体です。障害のある方が住みなれた地域の中で安心して暮らすことのできる地域づくりを進めていくため、障害のある方やそのご家族、関係機関などが協力し合い、課題解決の方法やよりよい連携体制などについて話し合い取り組んでいく、神奈川県のネットワークです。

かながわちいきじりつしえんきょうぎかい
神奈川県地域自立支援協議会

<http://kanajisikyoo.org/>



- 「まちでくらす」に掲載されているイラストは、神奈川県内の事業所を利用している皆さんにご提供いただきました。
- 障害の「害」の字など、編集の都合上一部表現を統一させていただいております。

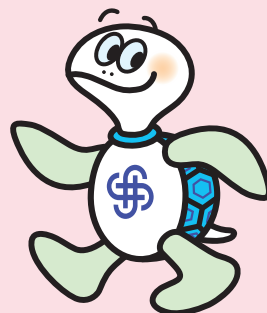
目的別さくいん

1 そうだん
相談したい



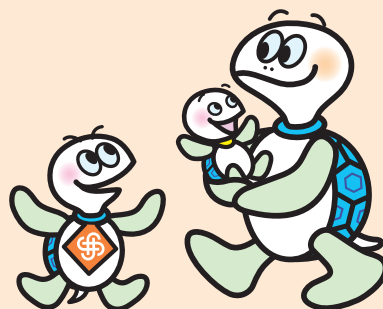
1
相談

2 にっちゅうかよ ばしょ
日中通う場所を
さがしたい



2
日中通う場所

3 こ りょう
子どもが利用できる
ばしょ
場所について知りたい



3
子どもが利用

4 ちいき く ばしょ
地域で暮らす場所に
ついて知りたい



4
地域で暮らす

5 なかま ばしょ
仲間とつながる場所に
ついて知りたい



5
仲間とつながる

目次

1 相談したい

相談窓口について

① 神奈川県福祉保健センター	4
② 神奈川県基幹相談支援センター	5
③ 神奈川県(精神障害者)生活支援センター	5
④ 神奈川県社会福祉協議会	6
⑤ 神奈川県障がい者後見的支援室おんぷ	7
⑥ 横浜市反町福祉機器支援センター	7
⑦ 横浜市総合保健医療センター	8
⑧ 横浜市総合リハビリテーションセンター	8
⑨ 横浜市こころの健康相談センター	9
⑩ 横浜市高次脳機能障害支援センター	9
⑪ 横浜市発達障害者支援センター	10
⑫ 神奈川県ライトセンター	10
⑬ 横浜東部就労支援センター	11

⑭ ハローワーク横浜(横浜公共職業安定所)(みどりのコーナー)	11
⑮ 法テラス神奈川	12
⑯ 横浜市東部地域療育センター	12
⑰ 横浜市中央児童相談所	13
⑱ 小児療育相談センター	13
地域ケアプラザ	
⑲ 片倉三枚地域ケアプラザ	16
⑳ 神之木地域ケアプラザ	16
㉑ 沢渡三ツ沢地域ケアプラザ	17
㉒ 新子安地域ケアプラザ	17
㉓ 菅田地域ケアプラザ	18
㉔ 反町地域ケアプラザ	18
㉕ 六角橋地域ケアプラザ	19
㉖ 地域包括支援センター 若竹苑	19

2 日中通う場所を探したい

サービスを利用するには	22
社会福祉法人型障害者地域活動ホーム	
㉗ ほのぼの	24
機能強化型障害者地域活動ホーム	
㉘ 神奈川県福祉活動ホーム	25
㉙ たんまち福祉活動ホーム	26
地域活動支援センター障害者地域作業所型	
㉚ アトリエもくせい	27
㉛ 地域活動支援センター もくもく第一	27
㉜ 地域活動支援センター もくもく第二	28
㉝ 地域作業所 わくわくわーく	28
㉞ ティールームもくせい	29
㉟ パティスリーもくせい	29
㊱ ホワイトダイニング	30
㊲ アムアムキッチン	30
㊳ ワークステーション	31
㊴ Y S K 作業所	31
地域活動支援センター障害者地域作業所型(精神作業所型)	
㊵ むすび	32

41 青桐茶房	32
42 せせらぎ	33
43 ひかりの里	33
44 ひふみ	34
45 ペガサス	34
46 わかば工芸	35
地域活動支援センター中途障害者地域活動センター型	
47 リワーク神奈川	35
障害福祉サービス事業所	
48 生 就B アグリシステム羽沢	36
49 就B Cafe Turtle	36
50 自 R D P 横浜	37
51 就B 浦島共同作業所	37
52 就B おおぐち工房Ⅰ(おおぐち工房・パン工房ゆうぎ)	38
53 就B おおぐち工房Ⅱ(おおぐち工房第2・ふれあいTOMO)	38
54 就移 Kaien 東神奈川	39
55 就A カナプラワーク	39
56 生 キッチンたいむ	40
57 生 就B 希望更生センター	40

58	生	こころ	41
59	就A	Haru	41
60	生	障害福祉サービス事業所 トロワランド	42
61	就B	障害福祉サービス事業所 ネバーランド	42
62	生	障害福祉サービス事業所 ハートランド	43
63	就移	就B ジョブネット横浜	43
64	就B	シンビーオ横浜	44
65	就B	タキオンルミナス	44
66	生	地域作業所 キッチンみなと	45
67	生	地域作業所 ワークスみなと	45
68	就B	2(ツー)	46
69	生	ナザレ工房	46
70	就A	ブライス横浜	47
71	就移	Cocorport 横浜Office	47
72	就移	Cocorport 横浜第2Office	48
73	自	Cocorport College横浜北口キャンパス	48
74	就B	就労継続支援B型 銀河 反町	49
75	就B	就労継続支援B型 ミライエ製作所	49
76	就B	生 横浜光センター	50

77	就B	リアン	50
78	就移	LITALICOワークス横浜西口第3	51
79	就移	LITALICOワークス横浜東口	51
80	就B	わーくぴあ	52
81	生	若草	52
82	就移	就労移行 ITスクール横浜駅西口	53
83	就移	就労移行 ITスクール横浜駅西口第2オフィス	53
84	就移	就労移行 ITスクール横浜駅西口第3オフィス	54
85	就移	ディーキャリア横浜東口オフィス	54
86	就B	にじげん横浜駅前	55
87	就移	Neuro Dive横浜	55
88	就移	ミラトレ横浜	56
89	生	Uリーグ	56
90	就移	ウィストキャリア横浜駅前	57
精神科デイケア			
91		紫雲会横浜病院 精神科デイケア	57
92		神奈川診療所デイケア	58
93		さいとうクリニックデイケア	58
その他の施設			
94		障害者スポーツ文化センター 横浜ラポール	59

3 子どもが利用できる場所について知りたい 60

障害児通所支援事業 60

4 地域で暮らす場所について知りたい 62

地域で暮らす場所について 62

一人暮らし・家族との暮らし 62

グループホームとは 62

グループホーム一覧表 63

ゆかり荘 66

5 仲間とつながる場所について知りたい 67

地域の活動団体などについて

96 横浜市神奈川区視覚障害者福祉協会(かな視協) 67

97 神奈川区聴力障害者福祉協会 67

98 神大寺リハビリ教室 68

99 神奈川区地域精神保健家族会 わかば会 68

施設名さくいん 71

100 スキップ 69

101 横浜ごぐま園 69

102 グループスヌーピー 69

103 麦の会 70

1 そうだん 相談したい

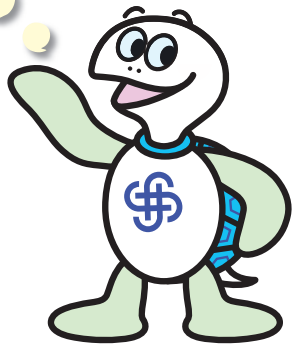
1 そうだんまどぐち 相談窓口について

ここでは、^{しょうがい}障害のある方やその^{かた}ご家族、また^{しえんしゃ}支援者の方が、^{きがる}気軽に相談できる^{かながわくない}神奈川県内の場所や、^{よこはまし}横浜市内の^{せんもんそうだんきかん}専門相談機関などを^{しょうかい}ご紹介しています。

^{まいにち}毎日の生活の中で、^{こま}困ったこと、^{しんぱい}心配なこと、^{ふくし}福祉の^{サービス}サービスを利用したいけれどどうしたらよいか^わ分からない時など、^{きがる}お気軽にご相談ください。

ここで^{しょうかい}ご紹介している^{せんもんそうだんきかん}相談機関は、^{げんそくむりよう}原則無料で^{そうだん}相談できます。

いろいろな^{そうだん}相談ができる場所を紹介するよ
相談は^{むりよう}無料だよ！
気軽に^{そうだん}相談してね



1 そうだんまどぐち 相談窓口

1 神奈川県 かながわくやくしよふくしほけんせんたー 神奈川区役所福祉保健センター

身 知 精

住 所	神奈川県 神奈川区 広台太田町3-8
TEL・FAX	高齢・障害支援課 tel 045-411-7114・fax 045-324-3702 こども家庭支援課 tel 045-411-7137・fax 045-321-8820
相談時間	平日 8時45分～17時00分 (12月29日～1月3日は除く) ※12時00分～13時00分は一部取扱いがない業務がありますので、予めお問い合わせください。
相談内容	<ul style="list-style-type: none"> ●各種障害者手帳に関すること ●障害のある方に関する制度や福祉・保健に関する相談全般 ●その他高齢者・障害のある方・子どもに関する相談全般
U R L	http://www.city.yokohama.lg.jp/kanagawa/
ひとことメッセージ	障害のある方や、その他高齢者や子どもに関する制度や福祉・保健のご相談全般についてお受けしています。主な相談窓口は別館3階の高齢・障害支援課、こども家庭支援課になりますが、その他にも暮らしを支える様々な制度や相談を取り扱う相談窓口があります。困っていること、わからないことなどがあれば、遠慮なくお問い合わせください。
アクセス	<ul style="list-style-type: none"> ●東急東横線「反町駅」徒歩7分 ●JR「東神奈川駅」徒歩7分 ●京浜急行「京急東神奈川駅」より徒歩9分程度 ●市営バス7・29・31・36・38・39・59・82系統「二ツ谷町」下車約3分



2

かながわくきかんそうだんしえんせんたー 神奈川県基幹相談支援センター

身 知 精

1 相談

2 日中通う場所

3 子どもが利用

4 地域で喜ぶ

5 仲間とつながる

住 所	神奈川県反町1-7-3 ARSビル3階
TEL・FAX	tel 045-548-4600・fax 045-548-4653
運営主体	社会福祉法人 若竹大寿会 かながわ地域活動ホームほのぼの
相談時間	平日 8時30分～17時00分 *面談等で土日や相談時間外をご希望の場合は、ご相談ください。
相談内容	<ul style="list-style-type: none"> ●暮らし・家族・仕事・余暇・お金・将来のこと・福祉サービス利用や成年後見申立てについて ●横浜市在住の障害や疾病のある方やご家族のご相談 ●関係機関や地域の方々からのご相談 ●上記以外のことや悩み・不安など
URL	なし
ひとことメッセージ	<p>区役所福祉保健センターや生活支援センター、関係機関、地域の方々と連携しながら、誰もが安心して暮らしていける地域づくりをめざしています。</p> <p>手帳の有無や年齢に関わらず、障害のある方やご家族の方のお困り事などがありましたらお気軽にお電話ください。</p>
アクセス	<ul style="list-style-type: none"> ●東急東横線「反町駅」より徒歩4分 ●市営バス7・29・31・36・38・39・59・82系統「二ツ谷町」下車3分 / 35・50系統「反町」下車1分



3

かながわくせいしんしょうしょうがいしゃせいかつしえんせんたー 神奈川県(精神障害者)生活支援センター

精

住 所	神奈川県反町1-8-4 はーと友神奈川4階
TEL・FAX	tel 045-322-2907・fax 045-322-2908
運営主体	公益財団法人 横浜市総合保健医療財団
相談時間	月～金 10時00分～19時00分(閉館時間も同様) 土 10時00分～17時00分(来館は16時00分まで)
相談内容	<ul style="list-style-type: none"> ●精神障害がある方々をはじめ、ご家族や、地域関係機関の方々からの相談に様々な形で対応しています。(面接相談、電話相談、訪問・同行支援、嘱託医相談など) ●また、計画相談、自立生活アシスタント事業、精神科病院からの退院支援なども行っています。
URL	https://yccc.jp/mental/life-support/kanagawa/
ひとことメッセージ	<p>来館による面接相談だけでなく、ご自宅への訪問や医療機関等への同行支援も積極的に行っています。</p> <p>また、ご自宅以外で過ごせる場(フリースペース)や夕食サービスなども提供しています。お気軽にご来館ください。</p>
アクセス	<ul style="list-style-type: none"> ●東急東横線「反町駅」より徒歩5分 ●JR「東神奈川駅」より徒歩10分 ●市営バス7・29・31・36・38・39・59・82系統「二ツ谷町」下車2分



4

かながわくしゃかいふくしきょうざかい 神奈川区社会福祉協議会

身 知 精

住 所 神奈川区反町1-8-4 はーと友神奈川1階・2階

TEL・FAX tel 045-311-2014・fax 045-313-2420

M a i l info@kanakushakyo.com

運営主体 社会福祉法人横浜市神奈川区社会福祉協議会

相談時間

相談内容

U R L

ひとこと
メッセージ

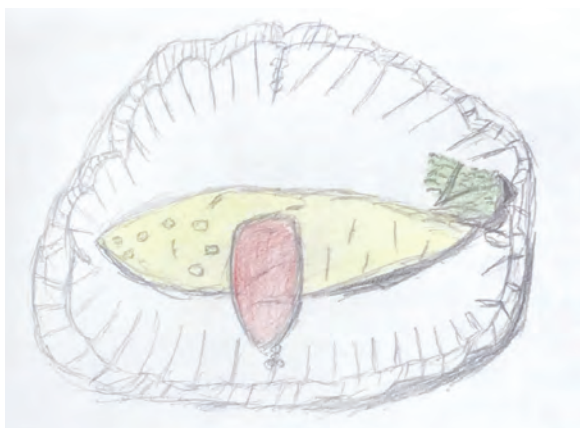
アクセス

- 窓口** 平日 9時00分～17時00分
地域・当事者団体等の支援や、各種助成金の相談・受付、障がい啓発活動などを行っています。
- ボランティアセンター** 平日・土曜 9時00分～17時00分
専用電話番号：045-322-2897
ボランティア活動を希望する方やボランティアを依頼したい方の相談や情報提供を行っています。
- 移動情報センター** 平日 9時00分～17時00分
専用電話番号：045-311-2678
障がい児・者一人ひとりの状況に応じた外出に関するご相談やご利用いただけるサービスに関する情報提供等を行っています。
- あんしんセンター** 平日 9時00分～17時00分
専用電話番号：045-311-2045
自分で金銭や大切な書類を管理することに不安のある高齢の方や障がいのある方の財産や権利を守り、安心して日常生活が送れるよう支援しています。
- 神奈川区福祉活動拠点**
平日・土曜 9時00分～21時00分
日曜・祝日 9時00分～17時00分
神奈川区内で自主的に活動をしている福祉保健関係の団体等に無料で諸室をお貸ししています。各団体の会合や活動の場所としてご利用ください。(要事前登録)

U R L www.kanakushakyo.com

区社会福祉協議会は、会員(区内福祉施設・作業所等事業所・当事者団体・民生委員・地区社会福祉協議会・自治会町内会・ボランティアグループ等)の皆様と共に「誰もが安心、安全に暮らせる」「自分らしく参加できる」まちづくりを目指しています。

- JR「東神奈川駅」より徒歩10分
- 東急東横線「反町駅」より徒歩5分
- 市営バス7・29・31・36・38・39・59・82系統「二ツ谷町」下車2分



5

かながわくしやう しやこうけんてきしえんしつ 神奈川区障がい者後見的支援室おんぷ

身 知 精

1 相談

2 日中通う場所

3 子どもが利用

4 地域で喜ぶ

5 仲間とつながる

住 所	神奈川区反町1-7-3 ARSビル3階
TEL・FAX	tel 045-548-8860・fax 045-548-4653
運営主体	社会福祉法人 若竹大寿会
相談時間	平日 9時00分～17時00分
相談内容	<ul style="list-style-type: none"> ●これからの暮らし、親なきあとの事を一緒に考えます。 ●定期的にお会いして将来への希望や不安を伺います。 ●神奈川区在住で18歳以上の障がいのある方が対象です。
URL	なし
ひとことメッセージ	<ul style="list-style-type: none"> ●障がいのある方が親なきあとも安心して暮らしていける様にお手伝いをする横浜市独自の制度です。 ●生涯にわたって寄り添います。何もなくても定期的にお会いします。 ●お住まいの地域で、暮らしを緩やかに見守り応援して頂く『あんしんキーパー』を担って頂く方を募集します。
アクセス	<ul style="list-style-type: none"> ●東急東横線「反町駅」より徒歩5分 ●市営バス7・29・31・36・38・39・59・82系統「二ツ谷町」下車3分 / 35・50系統「反町」下車1分



6

よこはましたんまちふくしききしえんせんたー 横浜市反町福祉機器支援センター

身 知

住 所	神奈川区反町1-8-4 はーと友神奈川2階
TEL・FAX	tel 045-317-5471・fax 045-317-5472
運営主体	社会福祉法人横浜市リハビリテーション事業団
相談時間	火～金曜 8時45分～17時15分 (年末年始、祝祭日を除く)
相談内容	<ul style="list-style-type: none"> ●横浜市在宅リハビリテーション事業に関する相談。 ●福祉機器・用具、住宅整備、介助等に関する相談。 ●福祉機器や用具の展示。 (月曜、年末年始、祝祭日を除き、9時～17時) ●補装具に関する相談。
URL	http://www.yokohama-rf.jp/
ひとことメッセージ	<p>当施設は、横浜市総合リハビリテーションセンターが所管する横浜市在宅リハビリテーション事業の活動拠点でPT、OT、SWのリハ専門職が在籍。神奈川・鶴見・西・保土ケ谷区に在住の障害児・者及び高齢者を対象に障害や加齢に伴う生活上の困り事を解決するための訪問サービスを提供。併せて福祉機器の展示を行っています。</p>
アクセス	<ul style="list-style-type: none"> ●JR「東神奈川駅」より徒歩10分 ●東急東横線「反町駅」より徒歩5分 ●市営バス7・29・31・36・38・39・59・82系統「二ツ谷町」下車2分



7

よこはましそうごうほけんいりょうせんたー 横浜市総合保健医療センター

精

住所 港北区鳥山町1735
TEL・FAX tel 045-475-0103・fax 045-475-0101
運営主体 公益財団法人横浜市総合保健医療財団
相談時間 総合相談室 月～金 平日 8時45分～17時15分

相談内容

- 精神障害者の医療、福祉に関すること。
- 要介護高齢者の医療、介護、福祉に関すること。
- 認知症に関すること。
- 生活習慣病に関すること。

URL <https://yccc.jp/>

ひとことメッセージ
 精神障害のある方が、ご自身の望む生活に近づくために医療、生活、就労が一体となって支援を行っています。要介護高齢者の介護の相談、認知症／もの忘れの診断、検査機器の共同利用も行っています。

アクセス

- 市営地下鉄・JR横浜線・東急線・相鉄線「新横浜駅」から徒歩約15分。
- 「新横浜駅」5番乗り場から市営バス96系統「浜鳥橋」下車徒歩約1分。



8

よこはましそうごうりはびりてーしょんせんたー 横浜市総合リハビリテーションセンター

身知

住所 港北区鳥山町1770
TEL・FAX tel 045-473-0666・fax 045-473-0956
運営主体 社会福祉法人横浜市リハビリテーション事業団
相談時間 平日 8時45分～17時15分

相談内容

- 療育、訓練、補装具、医療等リハビリテーションの相談
- 医学的な面などからの総合的評価・判定
- 障害児・者の療育、訓練指導
- 障害者の就労に関する相談、評価、就労準備の援助
- その他、リハビリテーションに関する研修等

URL <http://www.yokohama-rf.jp/index.html>

ひとことメッセージ
 子供から高齢者まで、障害のある方々のその人らしい地域での生活を支援します。ご相談や診察に基づいて、外来通院・入院(医療保険)、施設入所支援(障害者総合支援法)など、さまざまな形態での支援をご提案いたします。当センターのご利用にあたっては、まずお電話でご相談ください。

アクセス

- JR 横浜線「新横浜駅」(北口) / 横浜市営地下鉄および相鉄・東急新横浜線「新横浜駅」(10番出口)から徒歩約10分
- 新横浜駅前(北口・福祉施設行バス乗り場)から横浜市総合リハビリテーションセンター専用送迎バス約5分



9

よこはまし 横浜市こころの健康相談センター

精

住所 中区本町2丁目22番地 京阪横浜ビル10階
TEL・FAX **tel** 045-671-4455・**fax** 045-662-3525
運営主体 横浜市
相談時間 下記の相談内容欄をご覧ください

相談内容

- こころの電話相談
平日 17時00分～21時30分
土日祝日 8時45分～21時30分
tel 045-662-3522
- 依存症相談
平日 8時45分～17時00分
tel 045-671-4408
- 自死遺族ホットライン
毎月第1・3水曜日(祝日・年末年始を除く)
10時00分～15時00分
tel 045-226-5151

URL <https://www.city.yokohama.lg.jp/kurashi/kenko-iryu/kokoro/>

ひとことメッセージ 市民の方からのご相談は、相談内容欄にある3つの専用電話で受けています。支援者など関係機関からのご相談は、こころの健康相談センターで受けています。

アクセス

- みなとみらい線「馬車道駅」より徒歩3分
- JR/市営地下鉄「関内駅」より徒歩8分



1 相談

2 日中通う場所

3 子どもが利用

4 地域で喜ぶ

5 仲間とつながる

10

よこはまし こうじのうきのうしょうがいしえんせんたー 横浜市高次脳機能障害支援センター

身 精

住所 港北区鳥山町1770横浜市総合リハビリテーションセンター内
TEL・FAX **tel** 045-472-4722・**fax** 045-472-4723
運営主体 社会福祉法人横浜市リハビリテーション事業団
相談時間 平日 8時45分～17時15分

相談内容 高次脳機能障害の当事者・家族・支援者の様々な困りごとについての相談支援

URL <http://www.yokohama-rf.jp/>

ひとことメッセージ 高次脳機能障害に関する相談支援、診察、訓練、地域の福祉サービスの情報提供、就労や社会参加に向けた支援を行っています。市内中途障害者地域活動センターと協働で身近な地域での専門相談もお受けしております。

アクセス

- JR横浜線「新横浜駅」(北口) / 横浜市営地下鉄および相鉄・東急新横浜線「新横浜駅」(10番出口)から徒歩約10分
- 新横浜駅前(北口・福祉施設行バス乗り場)から横浜市総合リハビリテーションセンター専用送迎バス約5分



11

よこはましはったつしょうがいしゃしえんせんたー 横浜市発達障害者支援センター

知 精

住 所 中区羽衣町2-4-4 エバース第8関内ビル5階

TEL・FAX tel 045-334-8611・fax 045-334-8619

運営主体 社会福祉法人 横浜やまびこの里

相談時間 平日 9時00分～17時30分

相談内容

- 自閉症スペクトラム、ADHDなど発達障害に関する相談。発達障害による就労や生活上の困りごとに関する相談など。
- 横浜市在住の18歳以上のご本人やその家族、支援者の方
- 電話相談は行っていません。予約の上ご来所ください。
- 診断・心理検査は行っていません。

U R L

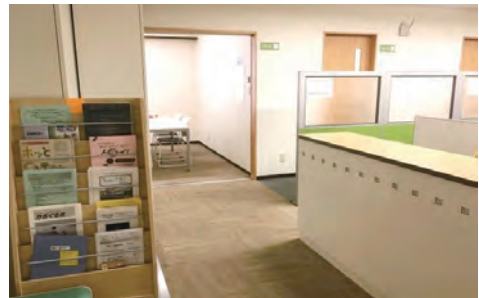
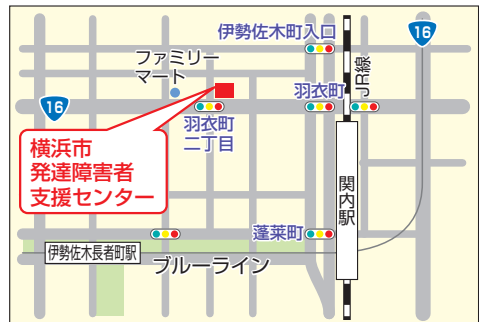
<http://www.yamabikonosato.jp/SupportCenter.html>

ひとことメッセージ

主として発達障害のある、または発達障害の疑いがある市内在住の18歳以上のご本人とその家族・支援者の相談をお受けしています。ご相談の内容をお伺いし、二次相談支援機関として困りごとの解決に向けて他の福祉機関や関係機関と連携して支援いたします。

アクセス

- JR「関内駅」北口改札より徒歩5分
- 市営地下鉄「関内駅」2番出口より徒歩5分



12

かながわけんらいとせんたー 神奈川県ライトセンター

身

住 所 旭区二俣川1-80-2

TEL・FAX tel 045-364-0023・fax 045-364-0027

M a i l mail@kanagawalc.org

運営主体 日本赤十字社

相談時間 火曜～日曜 9時00分～17時30分(祝日、年末年始を除く)

相談内容

見ることに不自由を感じている人(身体障害者手帳の有無は不問)とその家族・支援者に対し、白杖歩行・日常生活・パソコン・点字などの相談・訓練(訓練は原則手帳所持者のみ)を行っています(必ず予約してください)。

U R L

<http://www.kanagawalc.org>

ひとことメッセージ

相談・指導の他に図書館、スポーツ施設(トレーニング室・体育館など)の利用ができます。用具の紹介も行っております。各種イベントやクラブ活動もあります。お気軽にお問い合わせください。

アクセス

- 相鉄「二俣川駅」より徒歩約15分
(北口から誘導ブロックあり)
- 「二俣川駅」北口バス乗り場から相鉄バス運転免許センター循環「ライトセンター前」下車すぐ



13

よこはまとうぶしゅうろうしえんせんたー 横浜東部就労支援センター

身 知 精

1 相 談

2 日 中 通 場 所

3 子 ども が 利 用

4 地 域 で 喜 ぶ

5 仲 間 と つ な が る

住 所	神奈川県神奈川2-14-17 加瀬ビル301
TEL・FAX	tel 045-450-5181・fax 045-450-5185
運営主体	社会福祉法人 青い鳥
相談時間	平日 8時45分～17時15分
相談内容	<ul style="list-style-type: none"> ●横浜市内在住の障害のある方とご家族が対象 ●働くことに関するあらゆるご相談に対応 ●初めてご相談される方はまずは就労サポート説明会へ ●就労までの求職支援と就労後の定着支援 ●関係機関と連携し、地域生活支援をコーディネート
URL	http://www.aotori-y.jp/yokohama-east-syuro/
ひとことメッセージ	<p>東部就労支援センターでは、1991年設立から多くの「働くこと」に関するご相談に応じてきました。一人一人に合った就労生活のあり方を一緒に考えていきます。「長く安定して働き続けること」「新たなチャレンジをすること」「就労と生活の両立をすること」を職員一同、応援します。</p>
アクセス	<ul style="list-style-type: none"> ●JR「東神奈川駅」より徒歩9分 ●京浜急行「京急神奈川駅」より徒歩8分 ●市営バス7・29・31・36・38・39・59・82系統「二ツ谷町」下車7分



14

はろーわーくよこはま ハローワーク横浜 (横浜公共職業安定所) (みどりのコーナー)

身 知 精

住 所	中区新港1-6-1 よこはま新港合同庁舎2階
TEL・FAX	tel 045-663-8609(46#)・fax 045-201-6284
運営主体	厚生労働省
相談時間	平日 8時30分～17時15分 (土・日・祝日・12/29～1/3は閉庁)
相談内容	<ul style="list-style-type: none"> ●身体・知的・精神障害者のほか、発達障害者・難病患者の方の相談もお受けしています。 ●障害をお持ちの方の職業相談・職業紹介 ●障害をお持ちの方の職業訓練の案内・受付 ●精神・発達・難病患者の個別相談(完全予約制)
URL	https://jsite.mhlw.go.jp/kanagawa-hellowork/list/marumaru/chingin_00001.html
ひとことメッセージ	<p>ハローワーク横浜ではあなたの就職活動を支援します。</p> <p>職業相談・職業紹介・スキルアップのための職業訓練の案内や申込受付・応募書類の書き方支援、就活をどう進めたらいいかわからない、就活相談できる人がいないなど様々な相談を行っています。</p>
アクセス	<ul style="list-style-type: none"> ●JR・市営地下鉄「桜木町駅」から徒歩13分 ●みなとみらい線「馬車道駅」から徒歩5分



15 ほうてらすかながわ 法テラス神奈川

身 知 精

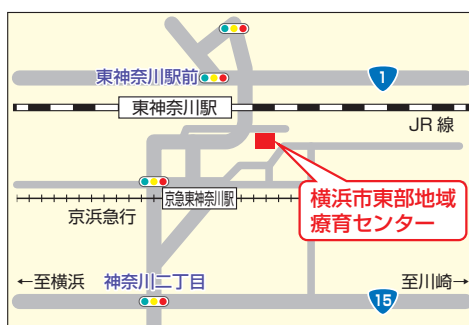
住 所	中区山下町2番地 産業貿易センタービル10階
TEL・FAX	tel 法テラスサポートダイヤル 0570-078374 fax 非公開
運営主体	日本司法支援センター
相談時間	平日 9時00分～21時00分 土曜 9時00分～17時00分(祝日・年末年始を除く) ※上記相談時間は法テラスサポートダイヤルの受付時間です。
相談内容	<ul style="list-style-type: none"> ● 法的トラブルの解決に必要な情報やサービスのご案内 ● 無料法律相談、弁護士・司法書士費用等の立替 ● 犯罪被害者支援(専用ダイヤル0120-079714) ※利用要件についてはお問い合わせください
U R L	http://www.houterasu.or.jp
ひとことメッセージ	法テラス(日本司法支援センター)は国によって設立された法的トラブル解決の為に「総合案内所」です。
アクセス	<ul style="list-style-type: none"> ● みなとみらい線「日本大通り駅」より徒歩5分 ● JR/市営地下鉄「関内駅」より徒歩15分



16 よこはましとうぶちいきりょういくせんたー 横浜市東部地域療育センター

身 知

住 所	神奈川区東神奈川1丁目29番地 4階～7階
TEL・FAX	tel 045-441-7711 ・ fax 045-441-7011
運営主体	社会福祉法人 青い鳥
相談時間	平日 8時45分～17時15分
相談内容	<p>対象児：</p> <ul style="list-style-type: none"> ● 0歳～小学6年生 ● 主に鶴見区・神奈川区にお住まいの方 ● 障がい児またはその疑いのあるお子さん <p>サービス内容：</p> <ul style="list-style-type: none"> ● 診療・評価・訓練・相談・通園療育等を行っています
U R L	http://www.aitori-y.jp/yokohama-east-ryoiku/
ひとことメッセージ	<ul style="list-style-type: none"> ● お子さんの発達で心配なことがありましたら、まずは保護者の方からお電話でご相談・お申込みください。地区を担当するソーシャルワーカーが窓口となって、お話を伺います。 ● 関係機関(福祉保健センター・幼稚園・保育所・学校・児童相談所など)と連携を取りながら、お子さんの地域生活を支援しています。
アクセス	● JR/京浜急行「東神奈川駅」より徒歩3分 かなっくウォーク(駅前歩道橋)を通り、建物の2階より正面奥のエレベーターで6階へお越しください。



17

よこはましちゅうおうじどうそうだんじょ
横浜市中央児童相談所

身知

1 相談

2 日中通う場所

3 子どもが利用

4 地域で喜ぶ

5 仲間とつながる

住所	南区浦舟町3-44-2
TEL・FAX	tel 045-260-6510・fax 045-262-4155
運営主体	横浜市
相談時間	平日 8時45分～17時00分 (祝日・休日・年末年始を除く) ※来所での相談は、事前にお電話で予約をお願いします。
相談内容	18歳未満の子どもへの支援 ●子どもの養育「病気で子どもを育てられない」等 ●子どもの非行「無断外泊、家庭内暴力」等 ●子どもの成長・発達「学校などの集団生活になじめない」等 ●子どもへの虐待「子どもを可愛いと思えない、手をあげてしまう」等
URL	https://www.city.yokohama.lg.jp/kurashi/kosodate-kyoiku/oyakokenko/sodanjo/
ひとことメッセージ	18歳未満の子どものごことで、心配なこと、気になることがありましたら、児童相談所にご相談ください。ご相談内容に応じた専門のスタッフが相談をお受けし、それぞれの子どもに合った支援を一緒に考えます。
アクセス	●市営地下鉄「阪東橋駅」より徒歩5分 ●京浜急行「黄金町駅」より徒歩10分



18

しょうにりょういくそうだん
小児療育相談センター

身知精

住所	神奈川区西神奈川1-9-1
TEL・FAX	tel 045-321-1721・fax 045-321-3037
運営主体	社会福祉法人 青い鳥
相談時間	平日 9時00分～17時00分 ※土曜・日曜、祝祭日、年末年始などはお休みです。
相談内容	学齢後期(中学生、高校生)以降、青年期までの発達や心の問題について、児童精神科・小児科の診療・相談と家庭、家族関係、学校生活、仕事、地域生活に関するの支援を行っています。 小児眼科では小児や障害をお持ちの方、視聴覚検診で精密検査となったお子さんの診療を行っています。
URL	http://www.aoitori-y.jp
ひとことメッセージ	児童精神科、小児神経科は中学生以上の方が対象となります。 駐車場、駐輪場はありませんので公共交通機関をご利用ください
アクセス	●JR線「東神奈川駅」、京急線「京急東神奈川駅」から徒歩5～6分 ●東急東横線「東白楽駅」から徒歩8分



ちいきけあぶらざ 地域ケアプラザ



ちいきけあぶらざ 地域ケアプラザとは

ちいきけあぶらざは、誰もが住みなれたまちで、健康で安心して暮らせるよう、身近な福祉・保健の拠点として様々な取り組みを行っている公の施設です。横浜市が中学校区程度に1か所設置しています。



ちいきほうかつしえんせんたー 地域包括支援センターとは

ちいきほうかつしえんせんたーは、全ての地域ケアプラザと一部の特別養護老人ホームに設置された地域の身近な相談窓口です。主に高齢者に関する相談支援や助言、調整などを行っています。
※神奈川区の特別養護老人ホームでは若竹苑(P19)に設置されています。

ちいきけあぶらざ <地域ケアプラザ4つの機能>

- ①地域の福祉・保健などに関する活動の支援、交流の場や情報の提供、会場の貸し出しなど
- ②福祉・保健に関する相談・支援(地域包括支援センターの業務を含む)
- ③介護保険のデイサービスなどの福祉保健サービス
- ④介護保険のケアプラン作成などの介護予防支援・居宅介護支援(デイサービスや会場の貸し出しなど、一部機能がない施設もあります)

しょうがい かた かぞく つぎ とく おこな <障害のある方やご家族のために次のような取り組みを行っています>

- 障害に関する相談があった場合、必要なサービスや関係機関にお取次ぎします。
- 地域ケアプラザによっては、障害のある方も参加できるサロンや障害児の余暇支援など、障害児・障害者をサポートする事業を行います。

* 開催状況など詳細は、各地域ケアプラザにお問い合わせください。

* 各地域ケアプラザの「担当エリア」は、「地域包括支援センター」の担当エリアです。

かいかんじかん 開館時間

げつようび どようび じ じ
月曜日から土曜日まで：9時から21時まで

にちようび しゅくじつ じ じ
日曜日、祝日：9時から17時まで

ねんまつねんし がつ にち がつ にち およびしせつてんけんび など きゅうかん
年末年始(12月29日から1月3日まで)及び施設点検日等は休館

※その他の休館日は、各地域ケアプラザへお問い合わせください。

れいわ ねん がつ げつ どようび じいこう やかんかいへいかんしせつ じぜん
令和5年4月から、月～土曜日の18時以降については、夜間開閉館施設では、事前に

りようやくのない日に閉館している場合があります。

ちいきけ あぶらざ やかんりようほうほう へんこう
地域ケアプラザの夜間利用方法の変更について

検索



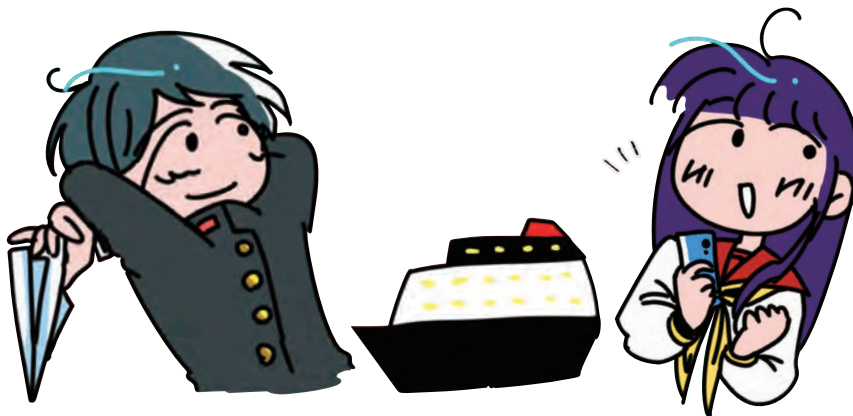
そうだんじかん ふくし ほけん かん そうだんまどぐち じかん 相談時間(福祉・保健に関する相談窓口の時間)

げつようび どようび じ じ
月曜日から土曜日まで：9時から18時まで

にちようび しゅくじつ じ じ
日曜日、祝日：9時から17時まで

きゅうかんび のぞ
※休館日を除く

- 相談時間以外の時間帯は、相談電話は相談専用コールセンターに転送し、対応します。
- 来所相談をされる際は、あらかじめお電話等でご連絡のうえお越しく下さい。



1 相談

2 日中通う場所

3 子どもが利用

4 地域で喜ぶ

5 仲間とつながる

19

かたくらさんまいちいきけあぶらざ 片倉三枚地域ケアプラザ

担当エリア 三枚町、神大寺、片倉
住所 神奈川区三枚町199-4
TEL・FAX **tel** 045-413-2571・**fax** 045-413-2573
運営主体 社会福祉法人 若竹大寿会
開館時間 P15をご参照ください

ケアプラザで
実施している事業

- ティールームもくせい(作業所協力のティールーム)(毎月)
- 介護者のつどい(不定期)
- いろばた茶屋(毎月)
- ロバメイトフェスティバル(年1)

URL <https://wakatake.net/facility/5613/>

ひとこと
メッセージ

キャベツ畑と静かな住宅街の中にある建物です。開放感あふれるエントランスを抜けると、1階はデイサービス、2階は体操ができる広い部屋のほか、会議室や調理室もあります。

地域の身近な相談窓口として、介護保険や生活についてのご相談、ボランティアや地域活動などもご紹介しています。

アクセス

- 市営地下鉄「片倉町駅」より徒歩10分
- 市営バス36・82・295系統「ケアプラザ入口」下車3分



20

かみのきちいきけあぶらざ 神之木地域ケアプラザ

担当エリア 松見町、西寺尾、神之木町、神之木台、大口仲町、大口通、西大口、七島町
住所 神奈川区神之木町7-1
TEL・FAX **tel** 045-435-2906・**fax** 045-435-2908
運営主体 社会福祉法人 聖坂学園
開館時間 P15をご参照ください

ケアプラザで
実施している事業

- は一とふるステーション(どなたでも参加できる認知症カフェ)
- 絵本の読み聞かせ(子育て支援事業)
- 神経難病ふれあい交流会(神経難病ご本人・家族・支援者のための交流会)

URL <http://hijirizaka-gakuen.jp/nazare/care-plaza.html>

ひとこと
メッセージ

複合館で、神之木地区センター、ナザレ工房と同じ建物にあり、1階が神之木地域ケアプラザとなります。子育て支援事業から高齢者の方に向けた事業を開催しています。

アクセス

JR「大口駅」東口より徒歩4分



21

さわたりみつざわちいきけあぶらざ 沢渡三ツ沢地域ケアプラザ

担当エリア 鶴屋町2～3丁目、沢渡、三ツ沢上町、三ツ沢中町、三ツ沢下町、三ツ沢東町、三ツ沢西町、三ツ沢南町

住所 神奈川県沢渡56-1

TEL・FAX **tel** 045-577-8210・**fax** 045-317-3171

運営主体 社会福祉法人 若竹大寿会

開館時間 P15をご参照ください

ケアプラザで実施している事業

- みんなdeうたおう (懐かしい歌をピアノ伴奏で歌う場)
- 健康体操教室 (どなたでも参加できる体操教室)
- ゆるヨガ・ステップアップヨガ (初心者向けヨガ)
- 百々カフェ (どなたでも参加できる認知症カフェ)
- こもれびカフェ CoCo (どなたでも参加できるカフェ)

URL <https://wakatake.net/category/facility/caresawatari/>

ひとことメッセージ

地域の身近な相談窓口としてまた、赤ちゃんから子育て中のパパママ・高齢者の方まで、地域にお住いのすべての方が気軽に集える場所を目指しています。様々なサークル活動や講座がありますので是非一度広報紙やホームページをご覧ください。

アクセス

- 市営バス34系統「沢渡三ツ沢地域ケアプラザ前」下車
- 市営地下鉄「三ツ沢下町駅」より徒歩9分



1 相談

2 日中通う場所

3 子どもが利用

4 地域で喜ぶ

5 仲間とつながる

22

しんこやすちいきけあぶらざ 新子安地域ケアプラザ

担当エリア 新子安・子安通・子安台・入江・神奈川・東神奈川・新町・神奈川本町・浦島町・亀住町・千若町・新浦島町・守屋町・恵比寿町・宝町・山内町・星野町・出田町・鈴繁町・橋本町・瑞穂町・浦島丘

住所 神奈川県新子安1-2-4

TEL・FAX **tel** 045-423-1701・**fax** 045-423-1702

運営主体 社会福祉法人 横浜市福祉サービス協会

開館時間 P15をご参照ください

ケアプラザで実施している事業

- 「生き粋ストレッチ」…40歳以上のストレッチ運動
- 「体操教室」…介護予防、運動不足解消の体操教室
- 「パラダイス」…障がい児向けのフリースペース
- 「囲碁将棋開放デイ」…囲碁と将棋を楽しむ会
- 「太極拳」…40歳以上の太極拳

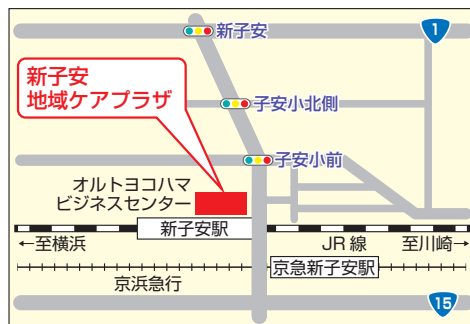
URL <http://www.hama-wel.or.jp/office/shinkoyasu/>

ひとことメッセージ

誰もが住み慣れた地域で健康で安心して暮らすための拠点です。お部屋の貸し出しや事業の企画を通し、赤ちゃんから高齢者まで関わりをもっています。

アクセス

- JR「新子安駅」より徒歩3分
- 京浜急行「京急新子安駅」より徒歩3分



23

すげたちいきけあぶらざ
菅田地域ケアプラザ

担当エリア	菅田町
住 所	神奈川県菅田町1718-1
TEL・FAX	tel 045-471-3101・fax 045-471-3102
M a i l	sugeta@kanagawa-s.saiseikai.or.jp
運営主体	社会福祉法人恩賜財団済生会支部神奈川県済生会
開館時間	P15をご参照ください

ケアプラザで
実施している事業

- なかよしキッズすげた(障がい児余暇支援事業)
- ほっとサロンシュガー(障がい者喫茶サロン)
- 菅田ふれあい喫茶室(地域のどなたでも集える喫茶室)
- こどもの居場所ComeComeひろば
- 行事(菅田ふれあい祭り、輝け菅田の子フェスティバル)

U R L <http://www.sugeta-careplaza.jp>

ひとこと
メッセージ

菅田地域ケアプラザでは、平成11年の開所以来、常に地域の皆様と一緒に活動してきました。高齢者や障害児者の支援、子育て支援事業など、様々な事業を実施しております。また、福祉保健の総合相談窓口として、親切丁寧をモットーに皆さまからの相談に対応します。

アクセス ● 市営バス36系統「道路碑前」下車1分



24

たんまちいきけあぶらざ
反町地域ケアプラザ

担当エリア	高島台、松本町、反町、栄町、上反町、幸ヶ谷、金港町、桐畑、大野町、青木町、台町、鶴屋町1丁目、松ヶ丘、栗田谷、旭ヶ丘、広台太田町、泉町、鳥越、立町、富家町、二ツ谷町、西神奈川1丁目
住 所	神奈川県反町1-11-2
TEL・FAX	tel 045-321-8004・fax 045-321-8077
M a i l	tanmachi@yokohamashakyo.jp
運営主体	社会福祉法人 横浜市社会福祉協議会
開館時間	P15をご参照ください

ケアプラザで
実施している事業

- みんなで「ポッチャ」を楽しもう!

U R L <https://www.yokohamashakyo.jp/tanmachi/>

ひとこと
メッセージ

東横線「反町駅」から徒歩3分、その他JR、京急線からもアクセスができる交通の便に恵まれた場所にあります。身近な場所にある相談窓口、福祉保健の拠点として、様々な方を対象とした事業の開催、ボランティア活動や交流の場の提供をしています。広報紙「たまたま」にて様々な情報を掲載しています。併せてご確認ください。

アクセス ● 東急東横線「反町駅」より徒歩3分
● 京浜急行「神奈川駅」より徒歩10分



25 六角橋地域ケアプラザ

ろっかくばしちいきけあぷらざ

担当エリア	西神奈川2～3丁目・二本榎・中丸・斎藤分町・平川町・白楽・六角橋1～6丁目・白幡町・白幡東町・白幡西町・白幡南町・白幡上町・白幡仲町・白幡向町
住所	神奈川区六角橋3-3-13
TEL・FAX	tel 045-413-3281・fax 045-488-3138
運営主体	社会福祉法人 若竹大寿会
開館時間	P15をご参照ください
ケアプラザで実施している事業	<ul style="list-style-type: none"> ●みんなの子育て広場(未就学児対象の遊び場・毎週金曜日) ●かなっぶ(ダウン症親子グループ・月1回) ●神大寺リハビリ教室(中途障がい者・月1回) ●あみーば(障がい児の放課後居場所作り・不定期) 等
URL	https://wakatake.net/category/facility/carerokaku/
ひとことメッセージ	ケアプラザ周辺には六角橋商店街や神奈川大学があり、利便性の良い環境です。「介護保険申請」のほか、「高齢者」「子育て支援」「障がい児・者」の集いの場や、「地域支援」にも力を入れています。幅広い年代に向けた事業を沢山行っています。是非、ケアプラザにお越しくださいませ。
アクセス	●市営バス36系統・82系統・88系統「神奈川大学入口」徒歩1分



1 相談

2 日中通う場所

3 子どもが利用

4 地域で喜ぶ

5 仲間とつながる

26 地域包括支援センター 若竹苑

ちいきほうかつしえん

わかたけえん

担当エリア	羽沢町、羽沢南1～4丁目
住所	神奈川区羽沢町550-1
TEL・FAX	tel 045-382-0024・fax 045-373-7472
運営主体	社会福祉法人 若竹大寿会
開館時間	P15をご参照ください
ケアプラザで実施している事業	●元気づくりステーション(高齢者の運動、交流、活動の場)
URL	https://wakatake.net/facility/730/
ひとことメッセージ	特別養護老人ホームに併設している地域包括支援センター若竹苑では、介護保険の相談や申請、認知症などについての相談業務、介護予防のためのケアマネジメントのほか、「助けられ上手、助け上手なまち 羽沢」を合言葉に、誰もが安心して暮らしていくためのまちづくりを、地域の方々と一緒に取り組んでいます。
アクセス	●相鉄バス浜13系統「七里堰」下車5分



memo



2 日中通う場所を探したい

作業や創作活動・レクリエーションを通じて社会参加や仲間づくり、また、就職に向けたトレーニングなどをします。活動は昼間にあるため、生活リズムを整えることができます。また、日常生活や将来のことも一緒に考えていくことができる場所です。利用には一定の障害支援区分(※)やその他の要件が必要となるものもあります。利用を希望される方は、区役所福祉保健センター (P4)や基幹相談支援センター (P5)にご相談ください。＜手続きの流れなどはP22参照＞

● 障害者地域活動ホーム(法人型 / 機能強化型) 障害支援区分：一部必要

障害のある方やお子さまとご家族の地域生活を支える拠点施設です。区内には3つの地域活動ホームがあり、それぞれの特色を生かして事業を行っています。(P24～P26)

● 地域活動支援センター(障害者地域作業所型 / 精神障害者地域作業所型) 障害支援区分：不要

障害のある方が日中活動などを通して、地域の方々との交流や社会参加を図る場所です。自主製品などの作製を行っており、作業所によって活動内容に特色があります。(P27～P35)

● 中途障害者地域活動センター 障害支援区分：不要

おおむね40～64歳の、脳血管疾患の後遺症などのある中途障害の方の活動の場です。障害を持つ仲間とふれあいながら、生活訓練や様々なプログラムを通して、地域の中で自立した生活を送ることを目指して活動しています。(P35)

● 障害者福祉サービス事業所 障害支援区分：一部必要

「障害者総合支援法」上の障害福祉サービスなどを提供しています。利用するためには事前に障害者総合支援法を利用するための申請・手続きが必要です。(P36～P57)

主な障害福祉サービス

● 就労移行支援事業 / 就労継続支援事業(A/B)

就労に必要な知識や能力を得るための訓練や、働き続けるための支援をする他にも、様々な活動などを行っています。

● 生活介護

常に介護を必要とする方に対して入浴・排泄・食事などの介護を行い日中の居場所作りや、創作・生産活動、困りごとを相談できる機会の提供なども行います。

● デイケア 障害支援区分：不要

こころの病をもった方が健康的な社会生活を目指し、活動(プログラム)に参加して、人間関係や生活、仕事のことなどの悩みをスタッフと一緒に考え、解決していく場です。社会復帰に向けて準備します。(P57～P58)

※障害者総合支援法では、公平なサービス利用を実現するために、障害者一人ひとりへのサービスの必要性を明確に判断する方法として、6段階の「障害支援区分」を設けています。障害支援区分の決定には、認定調査と医師の意見書の作成が必要です。詳しくは、P22をご覧ください。

1 相談

2 日中通う場所

3 子どもが利用

4 地域で喜ぶ

5 仲間とつながる

サービスを利用するには

障害福祉サービスを使いたいと思ったら…

- 障害福祉サービスとは、障害者総合支援法に基づくサービスです。障害福祉サービスを利用するためには、多くの場合、認定調査が必要です。また、障害支援区分が必要な場合があります。
- 居宅介護（ヘルパー）や移動支援、日中活動等のサービスがありますが、介護保険制度を利用できる場合は、原則、介護保険の利用が優先です。
- 申請から利用まで、サービスの内容により、手続きに2か月程度かかることがあります。

詳しくは、区役所福祉保健センター（P4）にご相談ください。

障害福祉サービスを利用できる方

- 身体障害・知的障害…… 障害者手帳をお持ちの方
 - 精神障害…… 精神の障害や疾病について診断を受けている方
 - 難病…… 障害者総合支援法の対象となっている診断を受けている方
- ※対象となっている疾病の内容については、横浜市健康福祉局のホームページをご覧ください
 神奈川県福祉保健センターにお問い合わせください

横浜市 難病患者支援事業



利用者の費用負担の仕組み

- 障害福祉サービスの利用にかかる自己負担は、サービス提供に要した費用の1割です。
- 生活保護受給世帯と市民税非課税世帯は無料、市民税課税世帯は月ごとの負担額に上限が設けられています。ひと月に利用したサービス量にかかわらず、それ以上の負担は生じません。（下記参照、R6.1月時点）

区分	収入状況等		負担上限月額
生活保護	生活保護（または中国残留邦人等支援法による支援給付）受給世帯		0円
低所得1	市民税	サービスを利用する本人又は障害児の保護者の年収が80万円以下	0円
低所得2	非課税世帯	その他	0円
一般1	市民税課税世帯	市民税所得割額が16万円未満（障害児及び20歳未満の施設入所者は28万円） ※入所施設利用者（20歳以上）及びグループホーム利用者を除く。	9,300円 （18歳未満の居宅・通所利用者は4,600円）
一般2		その他	37,200円

※所得を判断する際の「世帯」の範囲

- ①18歳以上の障害者（施設に入所する18歳、19歳を除く）については、本人とその配偶者
- ②障害児（①以外）については、原則として保護者が属する住民基本台帳の世帯

- 月ごとの負担上限額以外に、サービス利用における食費や光熱水費などの実費（医療費、日用品費含む）が自己負担となります。

サービスを利用するまでの流れ

相談



申請書などの提出



家庭訪問などによる調査



「サービス等利用計画案」の書類作成

提出



認定



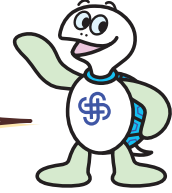
支給決定・受給者証の交付



■ 事前にどのようなことでお困りかなどを、区役所福祉保健センターにご相談ください。

※ 障害福祉サービスの中には、障害支援区分認定がなくとも利用可能なものがあります。

持ち物や申請方法などは、ご相談いただいた時にご案内します。



- ご家庭などに担当職員が訪問し、利用者の心身の状況などについて調査を行います
- サービスの内容により、主治医意見書が必要です

■ 実際にサービスを利用できるのは、認定結果が出てからです。

■ サービスを利用するには「サービス等利用計画案」などの作成が必要です。

■ 「サービス等利用計画案」などの書類は、AかBどちらかを選んで作成し、区役所福祉保健センターに提出します。

A 「指定特定相談支援事業所」に作成を依頼(ページ下◎参照)

B サービス利用者が自分で作成(=セルフプラン)

認定後でも遅くはありませんが、それまでに利用したいサービスを提供する事業所や施設などに連絡や見学などを行い、どの事業所と契約をしてサービスを利用したいか決めておくと、その後がスムーズですね。

■ 認定調査や主治医意見書をもとに、審査会で障害支援区分が認定されます。(障害支援区分認定が必要ない場合もあります)

■ 区役所福祉保健センターが支給決定を行い、受給者証を交付します。

サービスの契約・利用開始

※ 申請から支給決定までの間に、介護者の急病など緊急でやむを得ない理由により、障害福祉サービスが必要となった場合は、区役所福祉保健センターにご相談ください。

各種事業者は障害福祉情報サービス神奈川ホームページおよび横浜市ホームページからお調べいただけます

◎ 障害福祉サービス事業所

障害福祉情報サービスかながわ



◎ 指定特定相談支援事業所(サービス等利用計画案等作成)

横浜 相談支援



※ 計画相談支援(特定相談支援)のコラム(P59)もお読みください

1 相談

2 日中通う場所

3 子どもが利用

4 地域で喜ぶ

5 仲間とつながる

27 ほのぼの

身 知 精

住 所 神奈川県神大寺2-28-19
TEL・FAX tel 045-491-2141・fax 045-491-2151
運営主体 社会福祉法人 若竹大寿会
主たる対象者 身体障害者・知的障害者・精神障害者

日中活動

- 活動時間：9時30分～16時00分（月～土）
- 活動内容：創作作業・製菓作業 散歩
音楽療法 など
- 送 迎：あり（神奈川県内のみ 要相談）

生活支援事業

- 一時ケア
利用時間：9時00分～20時00分
ご利用対象：3歳以上
ご利用料金：1時間300円
送 迎：あり（但し、近隣の支援学校のみ）
- ショートステイ
利用時間：17時00分～翌日9時00分
ご利用対象：小学生以上
ご利用料金：1泊2,200円
宿泊代とは別に食事代がかかります。
詳細は施設へ直接ご確認ください。
送 迎：なし

貸館の内 地域で福祉、保健等の活動を行っている団体（当事者、家族を含む）へお部屋の貸し出しをしています。（利用にあたっては団体登録が必要です。）

おもちゃ文庫 地域の子ども・障がいや発達に遅れのある子どもが親子と一緒に遊べる、ふれ合える場として開放しています。

余暇活動 当所にご登録いただいているご利用者様を対象に外出や調理などの活動を実施しています。

URL <https://wakatake.net/category/facility/honobono/>

ひとことメッセージ ほのぼのは「障がいのある人のライフサイクルに応じた支援のネットワークを創る」ことを目標とし、神奈川県内の他の福祉施設や近隣区と連携を図り、障がい児、者とそのご家族が地域で安心した生活を送るための支援・サポートをおこなっています。

アクセス

- 市営地下鉄「片倉町駅」より徒歩10分
- 市営バス36・82系統「神奈川土木事務所前」下車1分

※生活支援事業は原則事前登録が必要になります。
 利用条件等詳細に関しましては、ご相談ください。



28 かながわくふくしかつどうほーむ
神奈川県福祉活動ホーム

身知

1 相談

2 日中通う場所

3 子どもが利用

4 地域で喜ぶ

5 仲間とつながる

住所 神奈川県立町16-1
TEL・FAX tel 045-434-3748・fax 045-434-3840
運営主体 NPO法人 もくせい
主たる対象者 身体障害者・知的障害者・他応相談

日中活動
●活動時間：平日 9時30分～15時45分
●活動内容：自主製品(木工・ビーズ)、資源回収、カラオケ、散歩、体操、各種季節行事など
●送迎：あり(要相談)

生活支援事業
●一時ケア
利用時間：8時00分～20時00分
ご利用対象：3歳以上
ご利用料金：1時間300円
送迎：なし
●ショートステイ
ご利用対象：小学生以上
ご利用料金：1泊2,200円
+ (朝食300円、夕食500円)
送迎：なし

貸館のご案内
地域で福祉、保健等の活動を行っている団体(当事者、家族を含む)へお部屋の貸し出しを行っています。(利用にあたっては団体登録が必要です。)

余暇活動
主に土曜日に希望者を対象に創作、外出、喫茶などの余暇活動を開催しています。希望者多数の場合には抽選、また活動の内容によっては参加費がかかります。

URL <http://mokuseikanagawa.wixsite.com/kana>

ひとことメッセージ
もくせいには、木星と金木犀の二つの意味が込められています。木星のようにゆっくりと着実に、金木犀のように可憐な香りで人を引き付ける存在になってほしい。もくせいに関わる全ての人にそんな願いを込めながら活動をしています。

アクセス
●JR「東神奈川駅」より徒歩10分
●東急東横線「東白楽駅」より徒歩8分

※生活支援事業は原則事前登録が必要になります。利用条件等は、状況により応相談。



住所 神奈川県反町1-6-8
TEL・FAX tel・fax 045-322-9461
運営主体 NPO法人たんまち福祉活動ホーム
主たる対象者 身体障害者・知的障害者

日中活動

- 活動時間：平日 9時00分～15時00分
- 受注作業：ボールペンの組み立て・広報誌折り
- 自主製品：ビーズ・花たわし等
- レクリエーション：ビデオ鑑賞・ボウリング等
- 送迎：あり。ただし現状は応相談。

生活支援事業

- 一時ケア
利用時間：8時00分～19時00分
ご利用対象：登録した小学生以上
ご利用料金：1時間300円
送迎：なし
- ショートステイ
ご利用対象：登録した小学生以上
ご利用料金：1泊2,200円 食費実費
送迎：なし

貸館のご案内

地域で福祉、保健等の活動を行っている団体(当事者、家族を含む)へお部屋の貸し出しをしています。(利用にあたっては団体登録が必要です。)

余暇活動

- 月1回(パソコン・ビデオ鑑賞)
- 年1回ドライブ行事への参加
- 合同の納涼祭や新年会もあり(現在は休止中)

URL

<https://norinix.sakura.ne.jp/tanmachi/>

ひとことメッセージ

- NPO法人たんまち福祉活動ホームは、多くの仲間とのふれあいを大切にする中で想いをひとつにし、生きる喜び・働く意欲を知ることが目的とします。
- NPO法人たんまち福祉活動ホームは、日中活動を行うたんまち福祉活動ホーム、地域作業所ワークスみなと、地域作業所キッチンみなと、Y S K作業所、共同生活援助事業として8つのグループホームを運営しています。

アクセス

- 東急東横線「反町駅」より徒歩5分
- JR「東神奈川駅」徒歩10分

※生活支援事業は原則事前登録が必要になります。
利用条件等は、状況により応相談。



ちいきかつどうしえんせんたーしょうがいしゃちいきさぎょうしょうがた
地域活動支援センター障害者地域作業所型

30 **アトリエもくせい**

知

住所	神奈川県西神奈川2-1-1 カーサ・サンテ2階
TEL・FAX	tel・fax 045-481-9045
運営主体	NPO法人 もくせい
主たる対象者	知的障害者
活動時間	平日 9時30分～15時30分
活動内容	<ul style="list-style-type: none"> ●自主製品：さをり織り ●受注作業：ボールペン、荷札
送迎	なし
URL	http://mokuseikanagawa.wixsite.com/kana
ひとことメッセージ	さをり織り製品を販売している作業所です。さをり織りを通して、一人一人の個性を表現しています。お気軽にお立ち寄りください。
アクセス	<ul style="list-style-type: none"> ●東急東横線「東白楽駅」より徒歩2分 ●JR「東神奈川駅」より徒歩13分



1 相談

2 日中通う場所

3 子どもが利用

4 地域で喜ぶ

5 仲間とつながる

31 **地域活動支援センター もくもく第一**

知

住所	神奈川県七島町12-9 アクシオス横浜イースト102
TEL・FAX	tel・fax 045-432-2323
運営主体	NPO法人もくもく
主たる対象者	知的障害者
活動時間	平日 9時00分～16時00分
活動内容	<ul style="list-style-type: none"> ●自主製品：木工作成・ヘアアクセサリー作成など ●受注作業：バードコール作成・ビニール紐のカットなど ●レクリエーション：一泊旅行・日帰り旅行、茶道など
送迎	なし
URL	なし
ひとことメッセージ	<p>もくもく第一では、ひのきを使った動物のおもちゃ作成を中心に、ヘアアクセサリー作成、下請け作業、神奈川県役所委託事業などを作業科目として活動しております。</p> <p>もくもく第一にてお菓子(もくもく第二の自主製品)の店舗前販売(月に1回から2回)を行っておりますので、お気軽にお立ち寄り下さい。</p>
アクセス	<ul style="list-style-type: none"> ●京浜急行「子安駅」より徒歩13分 ●JR「大口駅」より徒歩13分



32

ちいきかつどうしえんせんたー
地域活動支援センター もくもく第二

知

住所 神奈川県大宮通134-10 クレール石田2階

TEL・FAX tel・fax 045-718-5502

Mail mokumoku5502@outlook.jp

運営主体 NPO法人もくもく

主たる対象者 知的障害者

活動時間 平日 9時00分～16時00分

活動内容

- 食品製造：焼菓子製造(マドレーヌ・パルミエ(パイ)・クッキー等)
- レクリエーション：一泊旅行・日帰り旅行、フラワーアレンジメント等

送迎 なし

URL なし

ひとこと
メッセージ

もくもく第二では、お菓子作り(焼菓子)を中心に活動を行っています。近所の方々や地域の諸団体様から長年に渡りご注文をいただいています。独自のおいしさを目指して一つ一つ丁寧に作っています。販売は第一店舗や神奈川県役所、地域バザー又、注文に応じて詰め合せも承ります。

アクセス

- JR「大宮駅」より徒歩1分
- 京浜急行「子安駅」より徒歩15分



33

ちいきさぎょうしよ
地域作業所 わくわくわーく

身

住所 神奈川県反町2-16-1 トーアビル301

TEL・FAX tel・fax 045-313-1134

Mail wakuwakuwa-ku@nifty.com

運営主体 NPO法人わくわくわーく

主たる対象者 身体障害者

活動時間 平日 9時30分～15時00分

活動内容

- 自主製品：布ぞうり・裂き織り小物、点字用紙製品
- 受注作業：会報印刷発送・受注センターからの下請け
- レクリエーション：旅行

送迎 あり(要相談)

URL wakuwakuwa-ku.life.coocan.jp/information.html

ひとこと
メッセージ

一人ひとりが持っている力を発揮し、その人らしく生き生きと作業しています。家庭的な雰囲気、地域の方々とのつながりを大切に活動しています。

アクセス

- JR「東神奈川駅」より徒歩10分
- 東急東横線「反町駅」より徒歩5分



34 ティールームもくせい

知

1 相談

2 日中通う場所

3 子どもが利用

4 地域で喜ぶ

5 仲間とつながる

住所 神奈川県藤原市三丁目3-12 ヨコハマベイハルカス1階

TEL・FAX tel・fax 045-274-8217

Mail mokuseit@yahoo.co.jp

運営主体 NPO法人 もくせい

主たる対象者 知的障害者

活動時間 平日 9時30分～15時30分
営業時間 11時00分～16時00分
(定休日：金曜日、土曜日、日曜日、祝日)

活動内容 ●食品製造：パン製造・販売

送迎 なし

URL <http://mokuseikanagawa.wixsite.com/kana>

ひとことメッセージ ティールームもくせいは、パン製造と販売の作業所です。パン製造では、粉の計量からパンの成形まで利用者が丁寧に作業して作っています。お店で、お客様と接する事で利用者一人一人のやりがいに繋がっています。

アクセス ●東急東横線「白楽駅」より徒歩10分
●市営バス36・39・82系統「六角橋」下車5分



35 パティスリーもくせい

知

住所 神奈川県藤原市三丁目3-2-9

TEL・FAX tel・fax 045-481-9100

運営主体 NPO法人 もくせい

主たる対象者 知的障害者

活動時間 平日 9時30分～15時30分

活動内容 ●食品製造(クッキー、弁当)・納品
●レクリエーション

送迎 なし

URL <http://mokuseikanagawa.wixsite.com/kana>

ひとことメッセージ 材料を量り粉をふるうことからはじめ、全工程を皆で協力して作業に励んでいます。お菓子作り・弁当作りを通して、地域の中で心豊かに生活できることを願っています。

アクセス ●市営バス36・39・82系統「六角橋」下車1分
●東急東横線「東白楽駅」より徒歩10分



36**ホワイトダイニング****知 精****住 所** 神奈川県西神奈川1-14-6 セントラルファースト1階**TEL・FAX** tel・fax 045-316-5710**M a i l** 2whitedining@gmail.com**運営主体** NPO法人 ワークステーション**主たる対象者** 知的障害者・精神障害者**活動時間** 平日 10時00分～16時00分**活動内容** ●喫茶業務、その他**送 迎** なし**U R L** <https://npoworkstation.jimdofree.com>**ひとこと
メッセージ**

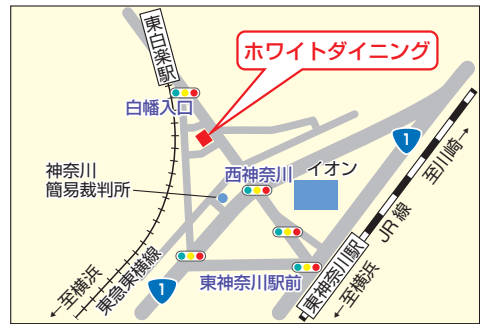
同じ法人のアムアムキッチンで作られたプリンと焼き菓子を販売しています。

喫茶スペースでは、プリンのほかランチタイムには食事メニューも召し上がっていただけます。調理室が新しくできました。

利用者さんそれぞれのペースを考えてお仕事をお願いしています。

アクセス

- JR「東神奈川駅」より徒歩10分
- 東急東横線「東白楽駅」より徒歩5分

**37****アムアムキッチン****知 精****住 所** 神奈川県神大寺2-11-14**TEL・FAX** tel・fax 045-516-7494**M a i l** workstation2@y4.dion.ne.jp**運営主体** NPO法人 ワークステーション**主たる対象者** 知的障害者・精神障害者**活動時間** 平日 10時00分～16時00分**活動内容** ●菓子製造業、受注作業**送 迎** なし**U R L** <https://npoworkstation.jimdofree.com>**ひとこと
メッセージ**

手作りプリンのお店として2007年にオープン。2018年に神大寺の丘の上に移転しました。

卵たっぷりの優しい甘さのカスタードプリンは当店の一番人気です。パウンドケーキやクッキーなどの焼き菓子も取り揃えております。お近くにお越しの際は、ぜひお立ち寄りください。

アクセス

- 市営バス35系統・50系統
「グリーンヒル三ツ沢」下車徒歩5分



38 ワークステーション

知 精

住 所 神奈川県平川町14-7 ルポール東白楽21-1F

TEL・FAX tel・fax 045-594-6966

Mail 1npoworkstation@gmail.com

運営主体 NPO法人 ワークステーション

主たる対象者 知的障害者・精神障害者

活動時間 平日 10時00分～16時00分

活動内容 ●受注作業、その他

送 迎 なし

U R L <https://npoworkstation.jimdofree.com>

ひとこと
メッセージ

2020年9月に開所した地域作業所型の事業所です。ホワイト ダイニング、アムアム キッチンと同様に通所者10名程と規模を小さくし、きめ細やかな支援、個別支援を大切にしている事業所です。個室も完備し落ち着いて、集中して活動に取り組める配慮を行っています。

アクセス ●東急東横線「東白楽駅」より徒歩5分



1 相談

2 日中通う場所

3 子どもが利用

4 地域で喜ぶ

5 仲間とつながる

39 YSK作業所

知

住 所 神奈川県反町1-7-3 アースビル2階

TEL・FAX tel・fax 045-322-7230

運営主体 NPO法人 たんまち福祉活動ホーム

主たる対象者 知的障害者(身体障害との重複含む)

活動時間 平日 9時30分～15時00分

活動内容 ●自主製品：布巾・雑巾
●受注作業：足場カバー・ボールペン組立
●レクリエーション：散歩

送 迎 なし(要相談)

U R L なし

ひとこと
メッセージ

ミシンで布巾や雑巾を縫ったり、手縫いで手芸品を作ったりしています。縫製作業以外では貼り絵のカレンダーを作成しています。また、メンバーから希望を募ってのカラオケや旅行といったレクリエーションも充実しています。作業中は黙々と集中し、休憩時には会話を楽しむ、定員15名のアットホームな作業所です。

アクセス ●東急東横線「反町駅」より徒歩5分
●市営バス7・29・59・31・36・82・38・39系統「二ツ谷町」下車3分



40 むすび

精

住所	神奈川県神之木台3-3
TEL・FAX	tel 045-947-4581・fax 045-947-4582
運営主体	特定非営利活動法人あすなる会
主たる対象者	精神障害者
活動時間	火曜～土曜(祝日除く) 10時00分～16時00分
活動内容	<ul style="list-style-type: none"> ●接客：喫茶営業 ●食品製造：喫茶メニュー ●受注作業：苺玉ほか
送迎	なし
URL	https://musubi-yokohama.com/
ひとことメッセージ	むすびは「集うこと・食えること・自分のできること」を目指して活動しています。喫茶運営や内職作業などその人にあった作業を行っています。作業だけでなくレクリエーションや毎日の昼食作りを皆で行います。(昼食は1食300円です)
アクセス	<ul style="list-style-type: none"> ●JR横浜線「大口駅」東口より徒歩6分 ●市営バス38・213系統「大口駅東口」下車3分



41 青桐茶房

精

住所	神奈川県松本町3-24-22 ドメスティックプラザヨコハマ1・2階
TEL・FAX	tel・fax 045-316-3813
運営主体	NPO法人 精神保健福祉を推進する神奈川区の会
主たる対象者	精神障害者
活動時間	平日 9時00分～17時00分 作業時間 10時00分～15時00分
活動内容	<ul style="list-style-type: none"> ●食品製造：クッキー・シフォンケーキ ●自主製品：布雑貨、洋服 ●レクリエーション
送迎	なし
URL	http://seito-sabou.com/
ひとことメッセージ	作業や販売を通じて、利用者自身が「こうなりたい」を実現できるように活動しています。1階の店舗では自主製品のお菓子や雑貨を販売しているので、気軽にお立ち寄りください。
アクセス	<ul style="list-style-type: none"> ●市営バス35・50系統「松本」下車3分 ●市営地下鉄「三ツ沢下町駅」より徒歩13分



42 せせらぎ

精

1 相談

2 日中通う場所

3 子どもが利用

4 地域で喜ぶ

5 仲間とつながる

住所 神奈川県三ツ沢下町10-14 三ツ澤ビル2階

TEL・FAX tel・fax 045-321-6466

運営主体 NPO法人 ドレミファ会

主たる対象者 精神障害者

活動時間 平日 9時00分～17時00分

活動内容

- 自主作業：もみ海苔加工作業(不定期)
- プログラム(軽運動)：ポッチャ・ウォーキング・コーンホール・卓球・ボーリング(横浜ラポール)
- プログラム(座学等)：フリートーク・ナゾトレ・広報誌作成ミーティング・ラーメン同好会等
- レクリエーション：外出レク

送迎 なし

URL <https://www.doremifakai.com/>

ひとことメッセージ

年をとっても、安心して通える憩いの居場所です。
通っていただくことで、地域で安心して暮らすために必要なこと・自分に必要なことを一緒に考えながら学ぶことができる作業所です。
ご希望に合わせて通所日数を細かく設定できます。(週1回・半日からの利用が可能です。)
週2～3回、1食300円デザート付の昼食提供をしています。その他の詳細はホームページをご覧ください。

アクセス

- 市営地下鉄「三ツ沢下町駅」より徒歩2分
- 市営バス87・201・202系統「三ツ沢下町駅前」下車1分



43 ひかりの里

精

住所 神奈川県松本町1-3-33

TEL・FAX tel・fax 045-534-8662

Mail hikarinosato@view.ocn.ne.jp

運営主体 NPO法人 ひかりの山

主たる対象者 精神障害者・高次脳機能障害者

活動時間 平日 9時00分～16時00分

活動内容

- 受注作業：ボールペン組立、部品組立等
- レクリエーション：月レク、宿泊旅行
- 文化活動：学習会等

送迎 なし

URL なし

ひとことメッセージ

地域で生活する利用される方の日常生活支援、個別相談を行う中、社会復帰及び自立(自律)を目指しています。作業や余暇プログラム、また毎日の昼食提供(350円)を通して、明るく楽しく、そして家庭的な雰囲気の中で、活動している作業所です。利用される方の目的にあった支援をさせていただきます。

アクセス

- 東急東横線「反町駅」より徒歩3分
- 市営バス50系統「東横反町駅前」下車3分



44

ひふみ

精

住 所	神奈川県六角橋6-2-13
TEL・FAX	tel 045-548-5742・fax 045-548-5743
M a i l	qqqz38r9k@chive.ocn.ne.jp
運営主体	NPO法人 あすなる会
主たる対象者	精神障害者
活動時間	平日 9時00分～17時00分 (中心となる活動時間は10時30分～15時00分)
活動内容	● 創作活動 ● 当事者活動 ● 地域交流イベント ● ミーティング ● レクリエーション ● 調理 ● 集会所管理(工賃活動)
送 迎	あり
U R L	http://www.hifumi.yokohama
ひとこと メッセージ	ひふみは障害のある人の居場所であり、障害のある人と地域の人たちをつなぐ場所でもあります。お互いの病気、悩みについて語り合ったり、創作・演劇・音楽などそれぞれのやりたいことを相談しながら活動しています。一人ひとりの思い、生き方を尊重し合いながら、楽しく生活することをめざしています。
アクセス	● 市営地下鉄「岸根公園駅」より徒歩10分 ● 市営バス38・39系統「神橋小学校前」下車5分



45

ペガサス

精

住 所	神奈川県斎藤分町3-11 KOシティ 54 101号室
TEL・FAX	tel 045-534-5625・fax 045-534-5626
運営主体	NPO法人精神保健福祉を推進する神奈川区の会
主たる対象者	精神障害者
活動時間	平日 9時00分～17時00分
活動内容	● 接客：喫茶営業 ● 食品製造：喫茶メニュー ● 受注作業：内職
送 迎	なし
U R L	なし
ひとこと メッセージ	ペガサスでは、喫茶と調理と内職作業を皆で協力して行っています。喫茶では、手作りの特製チキンカレーやハヤシライス、しゅうまい、パウンドケーキが人気です。外出レクなどの交流・親睦の機会も定期的に行っています。
アクセス	● 東急東横線「白楽駅」より徒歩5分 ● JR「東神奈川駅」よりバス「六角橋」下車3分



46 わかば工芸 こうげい

精

1 相談

2 日中通う場所

3 子どもが利用

4 地域で喜ぶす

5 仲間とつながる

- 住所** 神奈川県反町1-6-8 たんまち福祉活動ホーム3階
- TEL・FAX** tel・fax 045-322-9582
- 運営主体** NPO法人 横浜市精神障害者家族連合会
- 主たる対象者** 精神障害者
- 活動時間** 平日 9時30分～16時00分
- 活動内容**
 - 受注作業：ボールペン組み立て・清掃
 - 食品製造：焼菓子
- 送迎** なし
- URL** なし
- ひとことメッセージ** 囲碁好きの利用者さんの名言!!
「負けから学ぶこともあるよ」
- アクセス**
 - 市営バス7・29・31・36・38・39・59・82系統
「二ツ谷町」下車4分
 - 東急東横線「反町駅」より徒歩3分

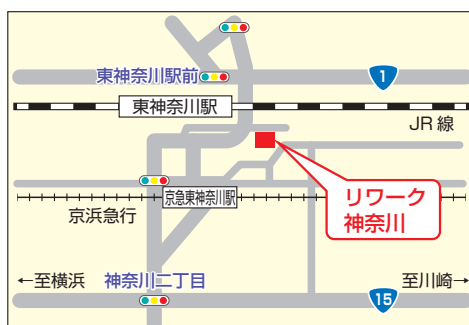


ちいきかつどうしえんせんたーちゅうとしょうがいしやちいきかつどうせんたーがた 地域活動支援センター中途障害者地域活動センター型

47 リワーク神奈川 りわーくかながわ

身 精

- 住所** 神奈川県東神奈川1-29 東部地域療育センタービル1階
- TEL・FAX** tel・fax 045-453-5433
- 運営主体** NPO法人 中途障害者地域活動センター リワーク神奈川
- 主たる対象者** おおむね40歳から64歳までの脳血管疾患等による後遺症がある方。
- 活動時間** 平日 10時00分～15時30分
- 活動内容**
 - 軽作業：布製品・織り物等
 - レクリエーション：スポーツ・野外散策
 - 講座：パソコン・絵画
- 送迎** なし(自力通所)
- URL** <http://home.netyou.jp/yy/rework/>
- ひとことメッセージ** リワーク神奈川では、病院でのリハビリを終え退院されたばかりの方を対象とする『リハビリ教室』と、日中の活動の場を支援する『活動センター』があります。また、高次脳機能障害に関して、日常の困りごとやこれからの生活・活動について、横浜市高次脳機能障害支援センターの職員とともに相談支援も行っています。
- アクセス**
 - JR「東神奈川駅」より徒歩3分
 - 京浜急行「京急東神奈川駅」より徒歩3分



自 自立訓練事業

就A 就労継続支援
A型事業所

就B 就労継続支援
B型事業所

就移 就労移行支援
事業

生 生活介護事業

48

生

就B

あぐりシステム羽沢

知

住 所 神奈川県羽沢町 586-11
TEL・FAX tel 045-465-6752・fax 045-465-6753

運営主体 社会福祉法人 県央福祉会

主たる対象者 知的障害者

活動時間 平日 8時30分～17時30分

活動内容

- トマトジュース製造・販売
- 受注作業(ボールペン組立、消しゴム作業他)
- 自立課題/運動/創作

送 迎 あり

U R L なし

ひとこと
メッセージ

アグリシステム羽沢は「農福連携」を大きなテーマとして掲げている事業所で、こちらでは神奈川県産のトマトを加工したジュースの製造、及び販売を手掛けております。2023年度には現建屋の隣に新棟(生活介護棟)が開所致しました。お近くにお越しの際はぜひお気軽にお立ち寄り下さいませ。

アクセス

- 相鉄線上星川駅から相鉄バス「横浜駅西口行き」七里塚停留所下車徒歩7分



49

就B

かふえたーとる
Café Turtle

知

精

住 所 神奈川県神之木町9-5 1F
TEL・FAX tel 045-716-9621・fax 045-716-9631

運営主体 社会福祉法人 横浜市社会事業協会

主たる対象者 知的障害者・精神障害者

活動時間 平日 9時00分～16時00分

活動内容

- ホール作業(接客、清掃)
- 厨房作業(調理、焼き菓子製造、清掃)
- 軽作業(コーヒー豆ハンドピック、小物作り、焼き菓子袋のシール貼り等)

送 迎 なし

U R L <https://www.ysjk.jp>

ひとこと
メッセージ

自家焙煎コーヒーがおすすめのカフェを営業しています。アットホームな明るい雰囲気です。日々活動中です。地域のお客様と繋がりながら、ご利用者の皆様がそれぞれに希望する生活を目指していけるように支援しています。

アクセス

- JR「大口駅」東口より徒歩5分



50

あーるでいーびーよ こはま
自 RDP横浜

精

住所 神奈川県松本町4-28-16 弘津ビル2階

TEL・FAX tel 045-595-9867・fax 045-595-9866

Mail rdp@tulpc.ocn.ne.jp

運営主体 NPO法人 RDP

主たる対象者 精神障害者

活動時間 平日 9時30分～17時30分
(プログラムは10時00分より開始します)

活動内容 さまざまな依存症や共依存、AC（アダルトチルドレン）等から回復するため、自助グループで提案されている12ステップ・プログラムを施設向けに分かりやすいように整備されたりカバリー・ダイナミクスプログラム®を中心に提供させていただいています。

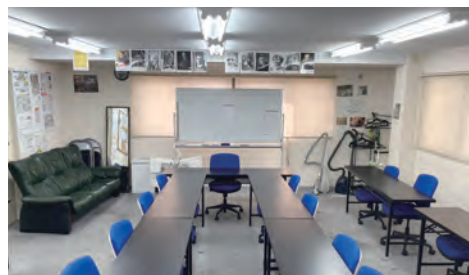
送迎 なし

URL <http://rd-project.org/>

ひとことメッセージ 依存症は、医療機関で治療を受けたり、RDP横浜のような施設に通ったり、AAやNAなどの自助グループに参加したりすることで回復が可能な病気です。依存症は一人では回復出来ません。一人で悩まずに、仲間と一緒に取り組むことで効果が高まります。

アクセス

- 東急東横線「反町駅」より徒歩10分
- 市営地下鉄「三ツ沢下町駅」より徒歩10分



1 相談

2 日中通う場所

3 子どもが利用

4 地域で喜ぶ

5 仲間とつながる

51

うらしまきょうどうさぎょうしょ
就B 浦島共同作業所

精

住所 神奈川県子安通3-359-4

TEL・FAX tel 045-453-0258・fax 045-453-0278

運営主体 NPO法人 あすなる会

主たる対象者 精神障害者

活動時間 平日 9時00分～16時30分

活動内容

- 食品製造：お弁当・クッキー
- 自主製品：せっけん・花たわし等
- 受注作業：ボールペン等

送迎 なし

URL <https://ura-shima.com/>

ひとことメッセージ 患者会が設立した作業所です。様々な種類の作業を行っているため、その人それぞれにあった作業を穏やかな雰囲気の中で行っています。作業だけではなく、季節に合ったレクリエーションや宿泊行事も行います。また、とてもおいしい昼食が食べられます。

アクセス

- JR「新子安駅」より徒歩10分
- 京浜急行「京急新子安駅」より徒歩10分



52

就B

おおぐち工房 I こうぼういち (おおぐち工房・パン工房ゆうき) こうぼう ぱんこうぼう

身 知 精

住所

神奈川県大宮通138-12(おおぐち工房)
神奈川県大宮通2-1 MODEST大宮1階(パン工房ゆうき)

TEL・FAX

tel 045-433-1134・fax 045-433-1372(おおぐち工房)
tel・fax 045-401-5422(パン工房ゆうき)

運営主体

社会福祉法人 横浜愛育会

主たる対象者

身体障害者・知的障害者・精神障害者

活動時間

平日 9時30分～15時30分

活動内容

- 受注作業：ショッピングバッグ作成・タオル折り
- 食品製造：パン作成(販売)
- 接客：喫茶

送迎

あり(要相談)

URL

<http://横浜愛育会.com/>

ひとことメッセージ

「障がいのある人たちが地域の中で、社会の一員として活動する場」として、それぞれの施設が受注作業・パン作り・販売・喫茶などの様々な作業を通じ、利用者たちの社会参加と自立をサポートしています。

アクセス

- おおぐち工房 JR「大宮駅」西口より徒歩2分
- パン工房ゆうき JR「大宮駅」西口より徒歩8分
京浜急行「子安駅」より徒歩6分



53

就B

おおぐち工房 II こうぼうに (おおぐち工房第2・ふれあいTOMO) こうぼうだいに とも

身 知 精

住所

神奈川県大宮通139-17(おおぐち工房第2)
神奈川県大宮通138-8 大宮コートⅡ1階(ふれあいTOMO)

TEL・FAX

tel・fax 045-434-1065 (おおぐち工房第2)
tel・fax 045-421-5714(ふれあいTOMO)

運営主体

社会福祉法人 横浜愛育会

主たる対象者

身体障害者・知的障害者・精神障害者

活動時間

平日 9時30分～15時30分

活動内容

- 食品製造：焼き菓子製造(販売)
- 接客：喫茶
- 受注作業：ショッピングバッグ作成・割りばし袋入れ

送迎

あり(要相談)

URL

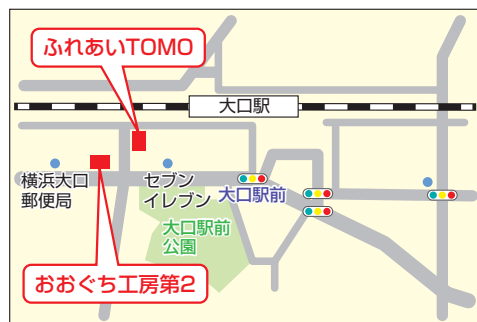
<http://横浜愛育会.com/>

ひとことメッセージ

「障がいのある人たちが地域の中で、社会の一員として活動する場」として、それぞれの施設が焼き菓子製造・販売・喫茶・受注作業などの様々な作業を通じ、利用者たちの社会参加と自立をサポートしています。

アクセス

- おおぐち工房第2 JR「大宮駅」西口より徒歩3分
- ふれあいTOMO JR「大宮駅」西口より徒歩2分

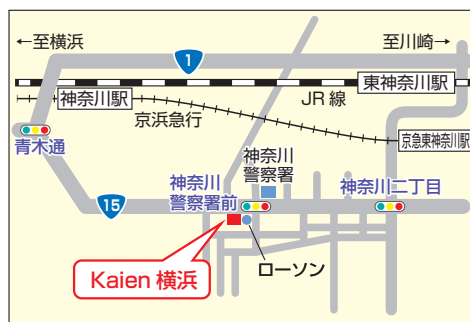


54

かいえんひがしかながわ
就移 **Kaien東神奈川**

精

住所	神奈川県神奈川区神奈川2-11-18 渡辺ビル3階
TEL・FAX	tel 050-2018-0906・fax 050-2018-0907
運営主体	株式会社Kaien
主たる対象者	発達障害または類する特性や困り感のある方(18歳以上65歳未満)
活動時間	平日 10時00分～16時00分
活動内容	●就労や発達障害理解のゲーム、講座、職業訓練、就職活動サポート
送迎	なし
URL	https://www.kaien-lab.com/jobassistance/jobassistance/
ひとことメッセージ	発達障害または類する特性や困り感のある方が、ご自分について理解を深めながら、ご自分のペースで、ご自身に合ったお仕事に就き、安定して続けていくためのサポートをしています。様々なご希望にお応えできるようにプログラムを刷新しています。
アクセス	●JR「東神奈川駅」より徒歩10分 ●京急本線「京急東神奈川駅」より徒歩10分



1 相談

2 日中通う場所

3 子どもが利用

4 地域で喜ぶ

5 仲間とつながる

55

かなぶらわーく
就A **カナプラワーク**

身知精

住所	神奈川県神奈川区神之木台4-17
TEL・FAX	tel 045-716-6464・fax 045-716-6465
Mail	y1977ishikawa@gmail.com
運営主体	株式会社よろずや
主たる対象者	身体障害者・知的障害者・精神障害者・高次脳機能障害者・中途障害者
活動時間	平日 9時00分～14時30分
活動内容	●受注作業：ペン組立・アクセサリ検品梱包・電子部品組立・ナプキン折り・メール便配達 ●その他：清掃作業・リフォーム作業
送迎	なし
URL	https://yorozu-ya.wixsite.com/yorozuya
ひとことメッセージ	明るく楽しく、家庭的な雰囲気の中で、活動している作業所です。体を動かす作業が中心です。
アクセス	●JR「大口駅」東口より徒歩5分



56

生 ^{き っ ち ん} キッチンたいむ

知 精

住 所	神奈川県反町2-16-1 トーアビル401
TEL・FAX	tel 045-534-9681・fax 045-534-9651
運営主体	一般社団法人 ラヴィ・アシスタンス
主たる対象者	知的障害者・精神障害者
活動時間	平日 9時00分～15時00分
活動内容	受注作業：シャープペン組立。軽作業。
送 迎	要相談
U R L	https://ks-support.org/

ひとこと
メッセージ

「キッチンたいむ」は生活介護事業所です。
仲間と協力し合いながら活動することを目標としています。
「キッチンたいむ」にぜひ一度お越し下さい。
メンバー一同お待ちしております。

アクセス

- JR「東神奈川駅」より徒歩10分
- 東急東横線「反町駅」より徒歩5分



57

生 就B ^{き ぼ う こ う せ い せ ん た ん} 希望更生センター

身 知 精

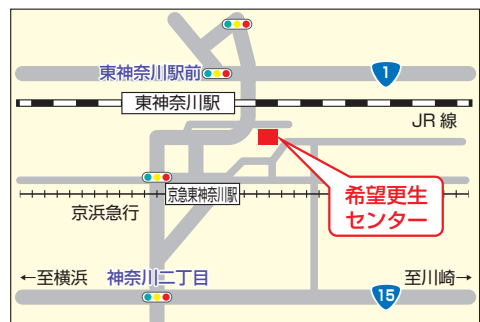
住 所	神奈川県東神奈川1-29
TEL・FAX	tel 045-441-5666・fax 045-441-5661
運営主体	社会福祉法人 希望更生会
主たる対象者	身体障害者・知的障害者・精神障害者
活動時間	平日 9時40分～16時00分
活動内容	<ul style="list-style-type: none"> ●受注作業：ボールペンの組立・箱折り ●自主製品：ハマ焼・布製品 ●レクリエーション：日帰り旅行・映画鑑賞
送 迎	なし
U R L	http://www.kibou.or.jp

ひとこと
メッセージ

作業指導を通して職業技能の訓練、また個別支援計画に基づく生活指導により地域社会において自立した生活を営むことができるよう支援することを目的としています。
伝統工芸ハマ焼をはじめとする多彩な自主製品を展開しておりますのでご興味がある方はご連絡ください。

アクセス

- JR「東神奈川駅」より徒歩3分
- 京浜急行「京急東神奈川駅」より徒歩3分



58

生 ころ

身 知

住 所	神奈川県菅田町1118-3
TEL・FAX	tel 045-565-9815・fax 045-565-9816
M a i l	kokoro@nanaha.net
運営主体	福)七葉会
主たる対象者	身体障害者・知的障害者
活動時間	平日 9時30分～15時30分
活動内容	レクリエーション(創作・調理・音楽・運動・イベント行事など)
送 迎	あり
U R L	https://nanaha-kokoro.net/

ひとこと
メッセージ

ころでは重度の障がいを抱えた方が多くご利用されており、医療的ケアが必要な方もご利用されています。周辺は自然あふれる静かな環境で、ゆったりとした空間の中で伸び伸びと過ごしていただいています。同一の建物内で放課後等デイサービスも運営しています。

アクセス

- JR「鴨居駅」から市営バス36系統「小川橋」下車5分
- JR「横浜駅」から相鉄バス西菅田団地行「西菅田団地」下車5分

1 相
談2 日中
通う場所3 子
どもが利用4 地
域で喜ぶ5 仲
間とつながる

59

はる
就A Haru

知 精

住 所	神奈川県三ツ沢上町1-13 GRANDE三ツ沢201
TEL・FAX	tel 045-577-4534・fax 045-577-4536
M a i l	Haru41133@gmail.com
運営主体	株式会社Haru
主たる対象者	精神障害者・知的障害者
活動時間	平日 7時00分～15時00分
活動内容	宅配用お弁当作り&それにまつわるお惣菜作り 清掃・洗い物等
送 迎	なし
U R L	https://haru-kanagawa.com/

ひとこと
メッセージ

2023/7月にオープンした事業所です。
スタッフ利用者の方々と一緒に作り上げて行きま
しょう。

アクセス

- 横浜市営地下鉄ブルーライン「三ツ沢上町駅」下車
徒歩3分マイバスケット2階
- 横浜市営バス88系統・87系統・201系統・202系統
「三ツ沢上町」下車徒歩3分マイバスケット2階



60

しょうがいふくしきーびすじぎょうしょ
障害福祉サービス事業所とろわらんど
トロワランド

知

住所 神奈川県三ツ沢上町5-7 ウェストモンターニュ三ツ沢1階

TEL・FAX tel・fax 045-316-5344

運営主体 社会福祉法人ぐりーんろーど

主たる対象者 知的障害者

活動時間 平日 9時30分～15時30分

活動内容

- 受注作業：ペン・部品組立、封入作業
- 自主製品：絞り染め製品、乾燥野菜、犬のおやつジャーキー
- その他：団地清掃、学校プール清掃

送迎 あり(要相談)

URL <https://www.swc-greenroad.or.jp/>ひとこと
メッセージ

三ツ沢上町の駅から徒歩1分以内と、かなり駅から近い事業所です。H30年7月より生活介護に移行しました。平均年齢が低いこともあり、生活介護ではありませんが作業に力を入れている活気ある事業所です。店頭で野菜を販売しているため、地域の方との触れ合いが多いです。

アクセス

- 市営地下鉄「三ツ沢上町駅」より徒歩1分
- 市営バス87・202・329系統、神奈中バス1系統「三ツ沢上町駅前」下車1分



61

しょうがいふくしきーびすじぎょうしょ
障害福祉サービス事業所ねばーらんど
ネバーランド

知

住所 神奈川県三ツ沢中町7-7 1～2F

TEL・FAX tel・fax 045-290-5951

運営主体 社会福祉法人ぐりーんろーど

主たる対象者 知的障害者

活動時間 平日 9時30分～15時30分

活動内容

- 食品製造：菓子・餃子
- その他：手工芸、古紙回収、清掃作業

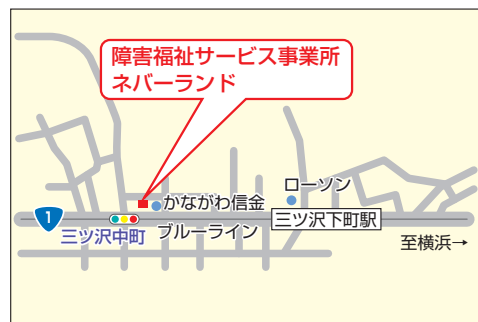
送迎 あり(要相談)

URL <http://www.swc-greenroad.or.jp>ひとこと
メッセージ

明るく元気な雰囲気のあるネバーランドです。作業や余暇活動など、皆で考え、それを達成するために、もっと頑張りたい、と皆さんが思える環境づくりをしていきたいと思っています。

アクセス

- 市営地下鉄「三ツ沢下町駅」より徒歩5分
- 市営バス87・202・329系統、神奈中バス1系統「三ツ沢中町駅前」下車1分



62

生

しょうがいふくしきーびすじぎょうしよ
障害福祉サービス事業所はーとらんど
ハートランド

知

住 所 神奈川県三ツ沢中町9-3 川戸ビル1階**TEL・FAX** tel 045-323-1149・fax 045-534-6320**運営主体** 社会福祉法人ぐりーんろーど**主たる対象者** 知的障害者**活動時間** 平日 9時30分～15時30分**活動内容**

- 受注作業：メール便配達
- 自主製品：ビーズ製品・革製品
- その他：交通局・神奈川県委託清掃

送 迎

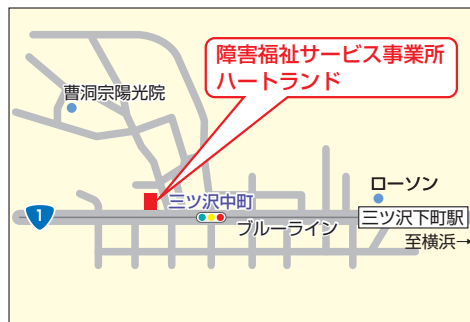
要相談

U R L<https://www.swc-greenroad.or.jp>**ひとこと
メッセージ**

平成11年に三ツ沢上町(現在は三ツ沢中町)で開所し、平成30年1月に「生活介護」に移行しました。10代～70代まで幅広い年齢層の方が利用されており、のんびりとした雰囲気です。おひとりおひとりの個性を生かして、日々のお仕事や活動に励んでいます。

アクセス

- 市営地下鉄「三ツ沢下町駅」より徒歩6分
- 市営バス87・202・329系統、神奈中バス1系統「三ツ沢小学校」下車2分



1 相談

2 日中通う場所

3 子どもが利用

4 地域で喜ぶ

5 仲間とつながる

63

就移

就B

じょぶねっとよこはま
ジョブネット横浜

精

住 所 神奈川県松本町3-27-10 チームさいとうビル4・5階**TEL・FAX** tel 045-548-5557・fax 045-316-6145**M a i l** jnyathome@jobnet-yokohama.jp**運営主体** 医療法人社団 自立会**主たる対象者** 精神障害者**活動時間** 平日 9時30分～16時30分**活動内容**

- 受注作業：箱折り・ボールペン組立・領収書仕分・清掃作業等
- 講座：就労セミナー・PC講座

送 迎

なし

U R L<http://www.jobnet-yokohama.jp>**ひとこと
メッセージ**

医療法人が運営する、就労移行支援、就労継続支援B型を行う事業所です。統合失調症や気分障がいなどの精神障がい、発達障がいの方が通われており、作業プログラムや就労セミナー、施設外の活動などを通してその人に適した職場が見つけれられるよう支援しています。

アクセス

- 東急東横線「反町駅」より徒歩7分
- 市営地下鉄「三ツ沢下町駅」より徒歩7分



64

就B シンビーオ横浜

住所 神奈川県鶴屋町3-35-1 第二米林ビル8階

TEL・FAX tel 045-577-5166

Mail yokohama@symbiio.co.jp

運営主体 株式会社シンビーオ

主たる対象者 精神障害者

活動時間 平日 10時00分～15時00分

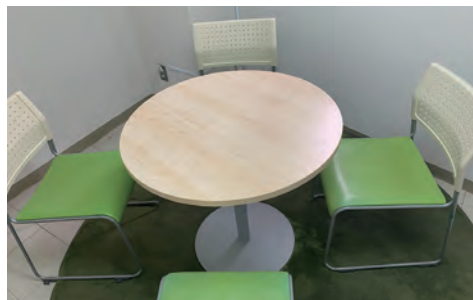
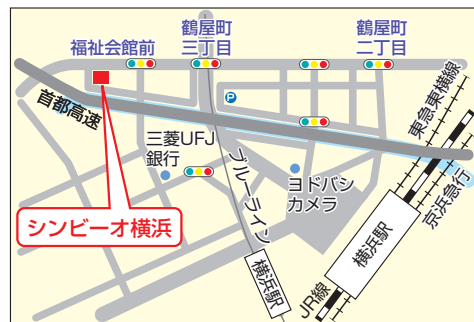
活動内容 ●受注作業(データ入力、求人広告作成など)

送迎 なし

URL https://symbiio.co.jp/support-b/

ひとことメッセージ
シンビーオ横浜は、自宅にいながら在宅就労を目指すことができます。当作業所を利用するほとんどの方が在宅での作業を取り入れており、事務経験を積みながらテレワークの環境にも慣れることができます。

アクセス 横浜駅から徒歩15分圏内



65

就B タキオンルミナス

知

住所 神奈川県羽沢町518 日絹倉庫内1階

TEL・FAX tel 045-381-9207・fax 045-381-9270

Mail tachyon2@saiwaikai.net

運営主体 社会福祉法人 幸会

主たる対象者 知的障害者

活動時間 平日 10時00分～16時00分

活動内容 ●受注作業①：携帯電話関連商品の検品及びパッケージング・データ管理
●受注作業②：給湯器解体リサイクル

送迎 単独通所

URL http://www.saiwaikai.net

ひとことメッセージ
仕事を通して、『まだ見ぬ可能性に満ちた世界』を提供します。

アクセス ●相鉄バス浜13系統「七里堰」下車約3分
●相鉄「羽沢横浜国大駅」より徒歩15分



66

生

ちいきさぎょうじよ
地域作業所きっちん
キッチンみなと

身知

住所 神奈川県反町1-6-5 第二加賀ビル2・3階
TEL・FAX tel・fax 045-322-1448
運営主体 NPO法人たんまち福祉活動ホーム
主たる対象者 身体障害者・知的障害者
活動時間 平日 9時00分～15時00分
活動内容 ●自主製品：クッキー
●受注作業：ボールペン組立
送迎 活動ホーム送迎車利用にてあり。現状は応相談。

URL <http://norinix.sakura.ne.jp/tanmachi/>

ひとこと
メッセージ

皆で和気あいあいとクッキーやパウンドケーキなどの自主製品作りを中心に活動しています。

なるべく自分で出来ることは時間がかかっても自分で出来ることを喜びとして、職員は見守りながら応援しています。

アクセス

- 東急東横線「反町駅」より徒歩4分
- 市営バス7・29・31・36・38・39・51・82系統「二ツ谷町」下車3分



1 相談

2 日中通う場所

3 子どもが利用

4 地域で喜ぶ

5 仲間とつながる

67

生

ちいきさぎょうじよ
地域作業所わーくす
ワークスみなと

身知

住所 神奈川県反町1-5-13 反町マンション204
TEL・FAX tel・fax 045-312-9221
運営主体 NPO法人たんまち福祉活動ホーム
主たる対象者 身体障害者・知的障害者
活動時間 平日 9時00分～15時30分
活動内容 ●自主製品：アート石鹸・ビーズ製品
●受注作業：パソコン部品組み立て・宅配寿司セット作り
送迎 活動ホーム送迎車利用にてあり。現状は応相談。

URL <http://norinix.sakura.ne.jp/tanmachi/>

ひとこと
メッセージ

一人一人が受注の仕事や自主製品作りの仕事をそれぞれに頑張っています。

皆で頑張っって少しでも多くのお給料がもらえるように力を合わせています。

アクセス

- 東急東横線「反町駅」より徒歩4分
- 市営バス7・29・31・36・38・39・51・82系統「二ツ谷町」下車3分



68

就B 2(ツ-)

知 精

住 所 神奈川県白幡町1-10 鈴木ビル2階**TEL・FAX** tel 045-642-5282**M a i l** ichinokai2@star.ocn.ne.jp**運営主体** NPO法人 「一の会」**主たる対象者** 知的障害者・精神障害者**活動時間** 平日 10時00分～17時00分**活動内容**

- 自主製品：和菓子作り
- 和カフェ接客販売・横浜税関社員食堂、厨房内作業
- その他：和菓子出張販売、グランドゴルフ、映画会、クリスマス会、バスハイク等多数

送 迎 なし**U R L** <http://ichinokai.yokohama/>**ひとこと
メッセージ**

アットホームな雰囲気では和菓子作りや、和カフェ店舗にて接客販売を行っております。また、横浜税関内社員食堂の運営をしており、こちらでは厨房内での盛り付けや、食器洗い、清掃など作業は各々の得意分野を伸ばしながら、皆さん楽しく通所されております。

アクセス ● 東急東横線「白楽駅」より徒歩1分

69

な ざ れ こ う ぼ う
生 ナザレ工房

知

住 所 神奈川県神之木町7-1**TEL・FAX** tel 045-435-2907・fax 045-435-3098**運営主体** 社会福祉法人 聖坂学園**主たる対象者** 知的障害者**活動時間** 平日(月1回土曜あり) 9時00分～15時30分**活動内容**

- 自主製品：作業活動(手織り・陶芸・貴石・製パン)
- レクリエーション：各種行事
- その他：日常生活援助・生活・自活学習

送 迎 緊急時のみ受けています。**U R L** <http://hijirizaka.jp>**ひとこと
メッセージ**

神奈川県JR大口駅に近く、商業地区・住宅地区の下町の中にあり神之木地区センターと神之木地域ケアプラザの3館の複合施設です。人通りも多く公園も隣接し近くに学校もあり、地域の方々とのふれあいも自然で交流も盛んです。ナザレ工房は建物2階で活動しています。利用者みなさんも、楽しく伸び伸びと生活されています。

アクセス ● JR「大口駅」東口より徒歩5分

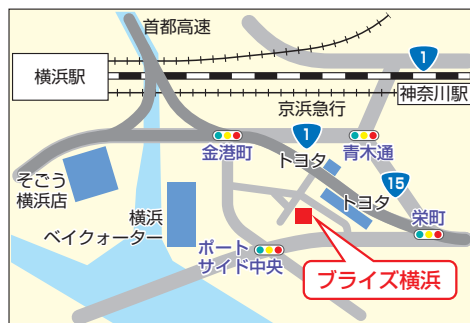
70

就A

ぶら い ず よこはま
ブライズ横浜

身 知 精

住 所	神奈川県栄町5-1 横浜クリエーションスクエア12階
TEL・FAX	tel 045-620-8655・fax 045-620-8656
運営主体	ブライズ合同会社
主たる対象者	身体障害者・知的障害者・精神障害者・高次脳機能障害者・中途障害者等
活動時間	平日・土日祝 7時30分～18時00分(シフト制)
活動内容	<ul style="list-style-type: none"> ●受注作業：資格証作成(照合、封入封緘、仕分等)、事務経理業務、オフィス清掃等 ●その他：ポスティング、軽作業
送 迎	なし
U R L	http://brize.jp
ひとことメッセージ	障害を抱える人の経済的な自立にとどまらず仕事を通じて達成感・自己の成長・社会貢献を実感して頂ける職場を目指しております!!
アクセス	●各線「横浜駅」きた東口より徒歩10分



1 相 談

2 日中通う場所

3 子どもが利用

4 地域で喜ぶ

5 仲間とつながる

71

就移

こ こ る ぽ ー と よこはまおふいす
Cocorport 横浜Office

身 知 精

住 所	神奈川県鶴屋町3-32-13 第2安田ビル3階
TEL・FAX	tel 045-565-9270・fax 045-565-9271
M a i l	yokohama-staff@cocorport.co.jp
運営主体	株式会社ココルポート
主たる対象者	精神障害・発達障害・知的障害・身体の障害・難病等があり一般就労を希望している方
活動時間	祝祭日含む月～土 10時00分～15時00分 (※水は10時00分～12時00分)
活動内容	就労する為に必要な、体調管理、自己理解、対人コミュニケーション、ビジネスマナー、セルフケア、PC等スキルアップ、模擬就労、企業実習、就職活動等
送 迎	なし
U R L	https://www.cocorport.co.jp/officelist/kanagawa/yokohama/
ひとことメッセージ	和やかでアットホームなOfficeです。一人ひとりに寄り添った、個別性を重視した支援を行っております。プログラム中は真剣に、休憩中は利用者とスタッフが楽しく談笑しており、オンとオフの切替がしっかり出来ます。年間就職者数も多く、定着して働かれています。まずは、見学へお越しください!
アクセス	<ul style="list-style-type: none"> ●JR「横浜駅」西口徒歩7分 ●「鶴屋町3丁目」バス停より徒歩3分



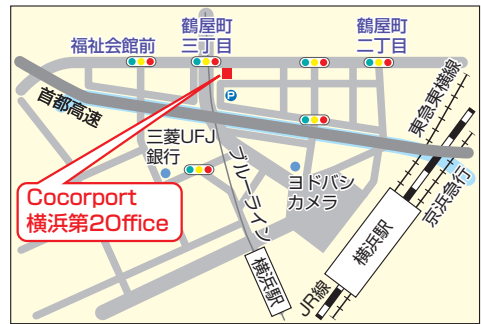
72

就移

こころぽーとよこはまだいおふいす
Cocorport 横浜第2Office

身知精

住所	神奈川県鶴屋町3-30-8 SYビル4階
TEL・FAX	tel 045-534-9673・fax 045-534-9674
Mail	yokohamadai2-staff@cocorport.co.jp
運営主体	株式会社コルポート
主たる対象者	精神障害・発達障害・知的障害・身体の障害・難病等があり一般就労を希望している方
活動時間	祝祭日含む月～土 10時00分～15時00分 (※水は10時00分～12時00分)
活動内容	就労する為に必要な、体調管理、自己理解、対人コミュニケーション、ビジネスマナー、セルフケア、PC等スキルアップ、模擬就労、企業実習、就職活動等
送迎	なし
URL	https://www.cocorport.co.jp/officelist/kanagawa/yokohamadai2/
ひとことメッセージ	広々とした訓練スペースや個別席があり、ご自身のペースで訓練が可能です。障がい者雇用の就労支援経験が豊富なスタッフが書類添削、面接対策のサポートもさせて頂き、皆様の「働きたい」気持ちにお応えいたします。「働きたいけど、自信がない」そのような方の相談にのります。一度、ご見学にいらしてください！
アクセス	●JR「横浜駅」西口徒歩7分 ●「鶴屋町3丁目」バス停より徒歩3分



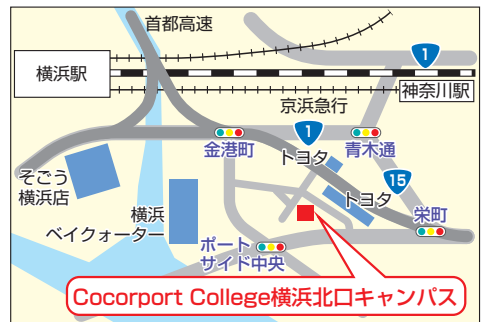
73

自

こころぽーとかれっじよこはまきたぐちきやんぱす
Cocorport College 横浜北口キャンパス

身知精

住所	神奈川県栄町5-1 横浜クリエーションスクエア 3階
TEL・FAX	tel 045-755-3314・fax 045-755-3324
Mail	yokohamakitacp-staff@cocorport.co.jp
運営主体	株式会社コルポート
主たる対象者	知的障害者・精神障害者(発達障害者含む)・身体障害者
活動時間	月・火・木・金・土曜日(祝日含む) 10時00分～15時00分 水曜日(祝日含む) 10時00分～12時00分
活動内容	●講座(コミュニケーション・ビジネスマナー・PCなど) ●模擬就労(軽作業・事務作業) ●余暇(ウォーキング・部活動など)
送迎	なし
URL	https://www.cococolle.jp/campus/campus_yokohamakitaguchi/
ひとことメッセージ	自立した日常生活や社会生活に必要な知識やコミュニケーションスキルなどを楽しく訓練できる事業所です。ご自身の「好き」や「やりたい」を一緒に見つけてみませんか?? 随時、見学なども受付中です！お待ちしております。
アクセス	●JR「横浜駅」北口より徒歩8分



74

就B

しゅうろうけいぞくしえんBがた
就労継続支援B型ぎんが
銀河たんまち
反町

身

知

精

住所 神奈川県泉町1-8 タガミサンビューティビル3階**TEL・FAX** tel 045-577-3768・fax 045-577-3769**Mail** ginga.tanmachi0401@gmail.com**運営主体** アンダンテワークス株式会社**主たる対象者** ・精神疾患・発達障害・知的障害・身体障害
※身体的な介助や支援が必要ない方を対象**活動時間** ●平日・祝日 10時00分～16時00
(12時00分～13時00分お昼休憩)
●日曜 10時00分～12時00分**活動内容** ●内職作業(ボールペンの組立・検査・梱包)
●製作作業(リボン作品、スクラッチアート、塗り絵等)
●学習(資格取得、ペン字、脳トレ、読書等)**送迎** なし**URL** <https://ginga-works.com/>**ひとことメッセージ** 作業を急かしたりノルマ的なものも一切ありません。
利用者様に寄り添って作業内容や量を調整します。
就労へのステップアップを望む方や自立への第一歩
を踏み出したい方へお手伝いします。**アクセス** ●東横線「反町駅」から徒歩3分
●「東横反町駅前」バス停徒歩1分

1 相談

2 日中通う場所

3 子どもが利用

4 地域で喜ぶ

5 仲間とつながる

75

就B

しゅうろうけいぞくしえんBがた
就労継続支援B型みらい えせいさくしょ
ミライエ製作所

知

精

住所 神奈川県三枚町108-7 山王森タウンビル2階202号**TEL・FAX** tel 045-620-8543・fax 045-620-8645**Mail** miraiैसेisakujo@gmail.com**運営主体** ㈱ミライエ製作所**主たる対象者** 知的障害者、精神障害者、発達障害者**活動時間** 平日 9時00分～15時00分**活動内容** ●室内作業：ボールペンの組み立て、電子部品組立て、
シール貼り
●屋外作業：アパート屋外清掃**送迎** なし**URL** <https://miraiैसेisakusho.hp.peraichi.com/>**ひとことメッセージ** 当事業所は、製造会社が運営する事業所です。特徴として、施設内に電子部品やボールペンなどの製造、組立てをおこなっている部署が併設されているところです。そのような環境下で一般就労が出来るよう支援させて頂きつつ、一般就労が困難な利用者様も安定した生活が送れる環境作りを目指しております。**アクセス** ●市営地下鉄「片倉町駅」4番出口より徒歩10分
●市営バス36系統「片倉下町」下車5分

76

就B

生

よこはまひかりせんたー
横浜光センター

身知

住所 神奈川県東神奈川1-29 東部療育ビル3階**TEL・FAX** tel 045-441-1333・fax 045-441-2277**運営主体** 社会福祉法人 ル・プリ**主たる対象者** 身体障害者・知的障害者**活動時間** 平日 9時30分～16時30分**活動内容**

- 受注作業：点字・録音 ボールペン組み立て等
- 自主製品：革製品、フェルト・アクリル小物等
- 生活介護：創作活動、カラオケ、体操、作業等

送迎

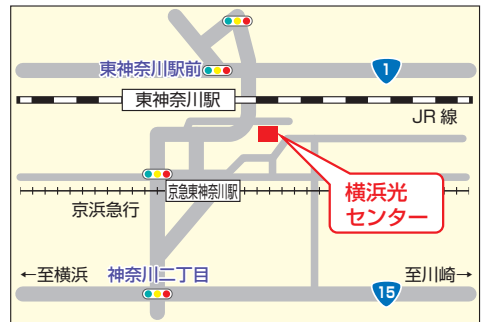
なし

URL<https://le-pli.jp/facility/yokohamahikaricenter/>**ひとこと
メッセージ**

横浜光センターは利用者の2/3の方に視覚障害がありますが、みんなで協力して色々な仕事(広報紙の点字版やCD版の作成、ボールペンの組立やキーカップ・タオルの包装、封筒への封入など)に取り組んでいます。仕事以外の余暇活動(クラブ活動・レクリエーションや忘年会)も充実している事業所です。

アクセス

- JR「東神奈川駅」より徒歩2分
- 京浜急行「京急東神奈川駅」より徒歩2分



77

就B

りあん
リアン

知

住所 神奈川県東神奈川2-42-6 ルミエール横濱1階**TEL・FAX** tel・fax 045-440-0550**運営主体** 株式会社リアン**主たる対象者** 知的障害者**活動時間** 平日 9時00分～16時00分**活動内容**

- 受注作業：パッケージの組立・包装・梱包・袋詰め、紙製品の手加工等

送迎

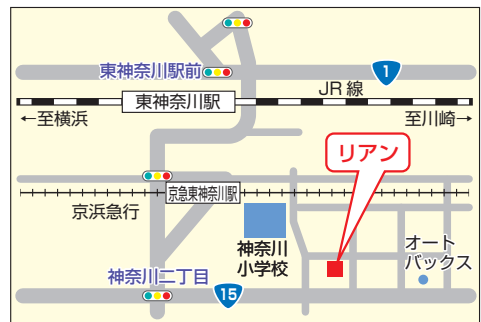
なし

URLrian-yokohama.jp**ひとこと
メッセージ**

リアンは、就労継続支援B型事業所です。一人ひとりの個性と願いを大切に、社会人としての自立を支援します。

アクセス

- JR「東神奈川駅」より徒歩5分
- 京浜急行「京急東神奈川駅」より徒歩3分



78

就移

LITALICOワークス横浜西口第3

身 知 精

住 所	神奈川県台町17-1 マストビル5F
TEL・FAX	tel 045-412-4840・fax 045-412-4841
運営主体	株式会社LITALICOパートナーズ
主たる対象者	身体障害者・知的障害者・精神障害者・難病
活動時間	月・火・木 10時00分～15時00分 水・金・土 10時00分～12時00分 ※月に一度日曜日の開所もございます。(10時00分～12時00分)
活動内容	全国120箇所以上展開し、就職者合計1万名以上輩出。手帳有無問わず全障害・難病受け入れ、クローズ就労実績あり。その一人の働きたいを実現するために個別最適な支援と企業交渉を実施。横浜エリアの中で新しく、「皆様にとってのサードプレイス」をテーマに採光の良い明るい雰囲気の中で訓練に取り組めるセンターです。
送 迎	なし
U R L	https://works.litalico.jp/center/kanagawa/yokohamanishiguchidaisan/
ひとことメッセージ	私たちの目指すセンター像は“サードプレイス”です。職場でも自宅でもない、全員にとって居心地の良い第3の居場所を目指します。大変さも多いかもしれない就職活動ですので、安心して前に進める環境があることが大事だと私たちは考えています。そしてそういう環境を、ご利用者の皆様と一緒に築き上げていけたら幸せです。
アクセス	●各線「横浜駅」より徒歩7分



1 相 談

2 日中通う場所

3 子どもが利用

4 地域で喜ぶ

5 仲間とつながる

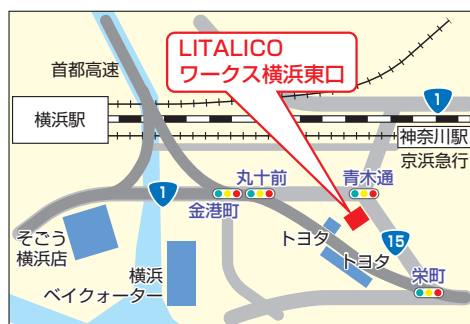
79

就移

LITALICOワークス横浜東口

身 知 精

住 所	神奈川県栄町2-9 東部ヨコハマビル2階
TEL・FAX	tel 045-440-2115・fax 045-440-2116
運営主体	株式会社LITALICOパートナーズ
主たる対象者	身体障害者・知的障害者・精神障害者・発達障害者 等
活動時間	月・火・木 10時00分～15時00分 水・金・土 10時00分～12時00分 ※月に一度日曜日の開所もございます。(10時00分～12時00分)
活動内容	●講 座：コミュニケーション講座・就活講座等 ●その他：パソコン訓練・軽作業訓練
送 迎	なし
U R L	https://works.litalico.jp
ひとことメッセージ	就職活動から職場定着まで充実した就労支援で「働く」をサポートします。仕事をやる上で役立つコミュニケーションやビジネススキルを身につける職業訓練のほか、履歴書添削や模擬面接、面接同行など就職活動をサポートします。一人ひとりに合った就労支援を行い、就職後は働き続けられるようにサポートします。
アクセス	●各線「横浜駅」東口より徒歩8分 (※きた東口A出口より徒歩5分) ●京浜急行「神奈川駅」より徒歩3分



80

就B

わーくぴあ

身

住所 神奈川県大宮通138-20
TEL・FAX tel 045-717-5593・fax 045-717-5594

運営主体 一般社団法人 ピアスペース

主たる対象者 身体障害者(主に視覚障害者)

活動時間 平日 10時00分～16時00分

活動内容

- 受注作業：ウェス作り、封入・封緘作業、点字名刺作成、シュレッダー作業
- 自主製品：アクリルタワシ、布草履、農園での野菜作り
- その他：マッサージ、会議や研修会等の録音の文字起こし

送迎

あり

URL

<https://www.peerplace.info/>

ひとことメッセージ

わーくぴあは、視覚障害者が中心に立ち上げた就労継続支援B型事業所です。少人数ながら楽しく賑やかに過ごしています。作業の特色は、国家資格者が施すマッサージ、点字を知らなくてもできる点字入り名刺の作成、畑での農作業です。視覚に障害があっても組立や箱詰めなど工夫次第で様々なことができることを感じ取ってください。

アクセス

- JR「大宮駅」より徒歩3分
- 市営バス7・29系統「大宮通」下車11分



81

生

わかくさ 若草

身知

住所 神奈川県反町1-7-5
TEL・FAX tel 045-320-3231・fax 045-320-6330

運営主体 社会福祉法人 和枝福祉会

主たる対象者 重症心身障がい者

活動時間 平日 9時00分～16時00分

活動内容 レクリエーション等各種活動(創作、音楽、運動、外出など)

送迎

あり(要相談)

URL

<http://www.kazuefukushikai.jp/wakakusa/>

ひとことメッセージ

誰もが自分らしく生活できることを目指し、音楽・運動・感覚刺激を中心とした活動を行っています。また、医療スタッフもおり医療的ケアが必要な方々も共に楽しく過ごして頂いています。

アクセス

- 東急東横線「反町駅」徒歩5分
- JR「東神奈川駅」徒歩10分



82

就移

しゅうろういこう
就労移行

あいていすくーるよこはまえきにしぐち

ITスクール横浜駅西口

知精

住所 神奈川県台町14-15 栄ビル3階
TEL・FAX tel 045-534-9893・fax 045-534-9894
Mail info-sales@fastmotion.biz
運営主体 株式会社 Fast Motion
主たる対象者 精神障害・発達障害・知的障害・難病をお持ちの方
活動時間 月～金 10時00分～16時00分

活動内容

障害でお困りの方の就職支援(通所型)
 ●PCスキル向上(事務ソフト、クリエイティブソフト、プログラミング等)
 ●自己理解・障害理解のプログラム
 ●レクリエーション・イベント
 ●企業検索・履歴書添削・面接練習

送迎

なし

URL

<https://snabi.jp/facility/22586>
ひとこと
メッセージ

就労移行ITスクールでは、みなさんが直面する問題に対し、「答えを教える」のではなく、「導く方法」を教えていると伝えています。自らの力で、答えを出せる。この力は、就職しても必ずみなさんの役に立ちます。経験・未経験問わず、パソコンを使った仕事をしたいと思っている方を大歓迎しております。

アクセス

JR「横浜駅」改札より徒歩7分



1 相談

2 日中通う場所

3 子どもが利用

4 地域で喜ぶ

5 仲間とつながる

83

就移

しゅうろういこう あいていすくーるよこはまえきにしぐちだい おふいす
就労移行 ITスクール横浜駅西口第2オフィス

知精

住所 神奈川県鶴屋町3-29-4 CRANE CORNER 4E
TEL・FAX tel 045-323-0115・fax 045-534-9894
Mail info-sales@fastmotion.biz
運営主体 株式会社 Fast Motion
主たる対象者 精神障害・発達障害・知的障害・難病をお持ちの方
活動時間 月～金 10時00分～16時00分

活動内容

障害でお困りの方の就職支援(通所型)
 ●PCスキル向上(事務ソフト、クリエイティブソフト、プログラミング等)
 ●自己理解・障害理解のプログラム
 ●レクリエーション・イベント
 ●企業検索・履歴書添削・面接練習

送迎

なし

URL

<https://snabi.jp/facility/23023>
ひとこと
メッセージ

各職種の専門スタッフが常駐。フロアは大きな窓で自然採光、白や緑を基調とした五感に優しい大人な空間です。福祉の相談や訓練はもちろん、就職サポートもプロがしっかり対応させていただきます。

アクセス

JR「横浜駅」改札より徒歩5分



84

就移

しゅうろういこう あいてい す く ー る よこはまえきにしがちだい おふいす

就労移行ITスクール横浜駅西口第3オフィス

知 精

住 所 神奈川県鶴屋町1-7-19 マルコシビル4F
TEL・FAX tel 045-594-7774・fax 045-534-9894
運営主体 株式会社 Fast Motion
主たる対象者 精神障害・発達障害・知的障害・難病をお持ちの方
活動時間 月～金 10時00分～16時00分

活動内容

障害でお困りの方の就職支援(通所型)
 ●PCスキル向上(事務ソフト、クリエイティブソフト、プログラミング等)
 ●自己理解・障害理解のプログラム
 ●レクリエーション・イベント
 ●企業検索・履歴書添削・面接練習

送 迎

なし

U R L

https://snabi.jp/facility/26496

ひとこと
メッセージ

就労移行ITスクールでは、みなさんが直面する問題に対し、「答えを教える」のではなく、「導く方法」を教えていると伝えています。自らの力で、答えを出せる。この力は、就職しても必ずみなさんの役に立ちます。経験・未経験問わず、パソコンを使った仕事をしたいと思っている方を大歓迎しております。

アクセス

各線「横浜駅」改札より徒歩3分



85

就移

ディーキャリア横浜東口オフィス

精

住 所 神奈川県大野町1-25 横浜ポートサイドプレイス101-1
TEL・FAX tel 045-620-0825・fax 045-620-0826
M a i l yokohama-higashiguchi@dd-career.com
運営主体 (株)アイベック
主たる対象者 精神障害者・発達障害者
活動時間 平日 10時00分～16時00分

活動内容

プログラム講座(思考・姿勢・考え方、コミュニケーションスキル、自己理解、社会的動向の理解、ビジネスマナーなど)
 * 座学訓練だけでなくグループワークやディスカッションを通して自然なコミュニケーション方法や考え方を学んでいきます。

送 迎

なし

U R L

https://dd-career.com/office_data/yokohama-higashiguchi/

ひとこと
メッセージ

豊富な社会経験と多彩な資格をもつスタッフが、一人ひとりに合った支援をして参ります。プログラムを通して就労に大切な勤怠の安定、自己発信、報連相を身に着け、実践していきます。

慣れるまでは少ない通所日数でも大丈夫です。慣れてきたら週5日通所を目指し、少しずつ学びを活かしていきます！

アクセス

- JR線・京急本線「横浜駅」きた東口Aより徒歩8分
- 東急東横線「横浜駅」正面改札より徒歩9分



86

就B

よこはまえきまえ
にじげん横浜駅前

身 知 精

1 相 談

2 日 中 通 場 所

3 子 ども が 利 用

4 地 域 で 喜 ろ す

5 仲 間 と つ な が る

住 所 神奈川県鶴屋町3-35-8 横浜西口ビル2階
TEL・FAX tel 045-595-9998・fax 045-595-9986
M a i l nijigen.yokohama@gmail.com
運営主体 株式会社エンピュア

主たる対象者 18歳以上の方で、以下いずれかの条件を満たす方が対象です。精神障害(発達障害、ADHD、統合失調症等)もしくは知的障害の方、障害者総合支援法の対象疾病となっている難病等の方、心身の不調等で通院をされており、一般就労が難しい方
活動時間 月～金 10時00分～15時00分 ※祝日も開所

活動内容

【就労継続支援B型事業所『にじげん』について】
 ●「好きを仕事に！」がモットーの当事業所では、イラストや漫画、小説、動画編集、ゲームやモデリングなど、日本のポップカルチャーを楽しく学ぶことができます。
 ●プロの専門家によるオンライン授業も開催しています。
 ●ご利用者様お一人お一人が「叶えたい夢」に対して、スキルを身につけられるよう全力でサポートしています！

送 迎

なし

U R L

https://nijigen-works.jp/facility/nijigen-yokohamaekimae/

ひとこと
メッセージ

好きな学習や仕事を通して日中の生活の場としても安心して過ごせる居場所の環境づくりをめざしています！
 ぜひ一度見学にいらしてくださいね！お会いできるのを楽しみにお待ちしております！

アクセス

JR「横浜駅」西口から徒歩6分



87

就移

に ゆ ろ だ い ぶ よ こ は ま
Neuro Dive横浜

精

住 所 神奈川県神奈川区金港町6-18 アーバンスクエアⅡ8F
TEL・FAX tel 045-620-4728
M a i l pdi-ndy@persol.co.jp
運営主体 パーソルダイバース株式会社

主たる対象者 発達障害(または類する特性の方)・精神障害かつITに興味のある方
活動時間 平日 10時00分～16時00分

活動内容

●職業準備性講座(セルフマネジメント、自己分析、コミュニケーション、ビジネス基礎スキル)
 ●IT学習(Udemy講座視聴、専門アドバイザーの指導)
 ●就職活動サポート

送 迎

なし

U R L

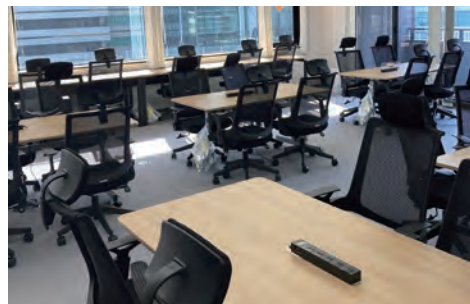
https://neuro-diversity.biz/

ひとこと
メッセージ

苦手に対処し、能力を発揮してIT分野で活躍したい方へ、先端IT特化型の就労移行支援事業所です。準備性講座×IT学習の2軸で就職まで支援します。
 一人で黙々学習したり、仲間と協力してコミュニケーションワークに取り組んだり、様々な活動を通じて就労準備を整えていきます。

アクセス

●JR「横浜駅」徒歩5分
 ●京急本線「神奈川駅」徒歩5分



88

就移 **ミラトレ横浜**

精

住所 神奈川県栄町5-1 横浜クリエイションスクエア803号室

TEL・FAX tel 045-548-9542・fax 045-548-9547

Mail 814711@persol.co.jp

運営主体 パーソルダイバース株式会社

主たる対象者 精神障害者

活動時間 平日 10時00分～16時00分

活動内容

- 午前：講座(メンタルケア講座、生活講座、PC講座、就活講座など)
- 午後：疑似就労

送迎 なし

URL <https://mirai-training.jp/offices/yokohama.html>

ひとことメッセージ

働くために必要な準備はなんだと思いますか？PCスキルでしょうか？コミュニケーション力でしょうか？実はそれだけではありません。

一番大切なのは心とからだの健康です。パーソルグループが運営するミラトレで職業準備性を高めて長く安定して働ける準備をしていきましょう！

アクセス

- JR・東急線・京急線・みなとみらい線・相鉄線・横浜市営地下鉄「横浜」駅 きた東口Aより徒歩8分
- 京急「神奈川」駅より徒歩6分



89

生 **Uリーグ**

知

住所 神奈川県東神奈川1丁目8-6 シャルマン横浜1階

TEL・FAX tel・fax 045-594-8318

Mail li-ga-re.npo@outlook.jp

運営主体 NPO法人リーガレ

主たる対象者 知的障害者

活動時間 平日 10時00分～15時30分

活動内容

- AM 食品製造(昼食作り、惣菜製造(お弁当))
 - PM 各日クラブ活動、掃除
 - 月：ファッション、手芸クラブ
 - 火：運動クラブ
 - 水：散策クラブ
 - 木：図画工作クラブ
 - 金：厨房掃除
- レクリエーション(毎月第4火曜：お菓子作り)

送迎 なし

URL 作成中

ひとことメッセージ

2路線の駅から徒歩2分程の立地と駅近の場所にあります。人的、物的サービスなど多様な資源と繋がりが築ける様な場所、サポートをしていくことを目標としています。

午前中の作業活動、午後の多様な活動を通し、メリハリをつけ毎日楽しんで通って頂けるような事業所作りを目指しています。

アクセス

- 京浜急行線「京急東神奈川駅」から徒歩2分程
- JR「東神奈川駅」より徒歩2分程



90

就移

ぐいすときゃりあよこはまえきまえ
ヴィストキャリア横浜駅前

身知精

住所	横浜市神奈川区金港町6-14 ステートビル横浜4F
TEL・FAX	tel 045-534-6554・fax 045-534-6523
運営主体	ヴィスト株式会社
主たる対象者	精神障害者、発達障害者、知的障害者、身体障害者、難病
活動時間	平日 9時30分～16時00分 土・祝 9時30分～12時30分
活動内容	<ul style="list-style-type: none"> ●講座：ストレスコントロール、ビジネスマナー等 ●作業訓練：事務、軽作業のトレーニング ●グループワーク：SST・JST等のコミュニケーションの実践練習
送迎	なし
URL	https://visst.co.jp/career/
ひとことメッセージ	就職活動から就労定着までのサポートをその人に合わせて行う個別伴走支援が特徴です。一般就労を目指すうえで必要な、「勤怠の安定」「セルフマネジメント」「コミュニケーション」を身に付けられるよう、プログラムや個別面談、実習等を組み合わせて支援を提供しています。あなたの「働きたい」を、お聞かせください。
アクセス	<ul style="list-style-type: none"> ●JR「横浜駅」きた東口より徒歩5分 ●京浜急行「京急東神奈川駅」より徒歩5分



1 相談

2 日中通う場所

3 子どもが利用

4 地域で喜ぶ

5 仲間とつながる

せいしんか
精神科デイケア

91

しうんかいよこはまびょういん

紫雲会横浜病院

せいしんかでいけあ

精神科デイケア

精

住所	神奈川区神大寺3-1-12
TEL・FAX	tel 045-491-2661・fax 045-491-4901
運営主体	公益財団法人 紫雲会
主たる対象者	精神障害者
活動時間	平日 9時30分～15時30分
活動内容	<ul style="list-style-type: none"> ●レクリエーション：運動・ゲームなどのグループ活動 ●文化活動：絵画創作などの芸術活動、趣味活動など
送迎	なし
URL	www.shiunkai.or.jp
ひとことメッセージ	当院のデイケアでは、退院直後の方から、地域生活が安定している方、就労をお考えの方まで幅広くご利用いただいています。毎日様々なプログラムを行っていますので、詳しくはデイケアまでお気軽にお問い合わせください。他院へ通院中の方についても、現在の通院先を変えることなく当院のデイケアのみをご利用いただけます。
アクセス	<ul style="list-style-type: none"> ●市営バス35・50・82系統「神大寺入口」下車すぐ横 ●市営地下鉄「三ツ沢上町駅」「三ツ沢下町駅」「片倉町駅」より徒歩15～20分



92

神奈川診療所デイケア

精

住所	神奈川県新町15-6
TEL・FAX	tel 045-441-0225・fax 045-441-3182
運営主体	公益財団法人柿葉会(しょうかい) 神奈川診療所
主たる対象者	精神障害者
活動時間	月・火・木・金 9時00分～15時00分
活動内容	<ul style="list-style-type: none"> ●レクリエーション(卓球、オセロ、外出等) ●文化活動(絵手紙、書道、趣味活動等) ●その他(料理等)
送迎	なし
URL	https://www.kanashin.or.jp/
ひとことメッセージ	三方を窓で囲まれた明るいデイルームで、お茶を飲みながらゆったりくつろいで話をしたり、色々なプログラムをして朝から夕方までの時間を仲間たちと過ごします。アットホームな雰囲気の中、精神科デイケアです。詳しい説明や見学をご希望の方は医師に相談するか、神奈川診療所デイケアスタッフまでお問合せください。
アクセス	<ul style="list-style-type: none"> ●京浜急行「神奈川新町駅」より徒歩3分 ●JR「東神奈川駅」より徒歩10分



93

さいとうクリニックデイケア

精

住所	神奈川県反町3-22-4
TEL・FAX	tel 045-320-2001・fax 045-323-5755
運営主体	医療法人社団 自立会
主たる対象者	精神障害者
活動時間	平日・土曜 10時00分～20時00分 日曜 10時00分～16時30分
活動内容	<ul style="list-style-type: none"> ●レクリエーション：各種デイケアプログラム・年中行事等 ●その他：軽作業・個別面談
送迎	なし
URL	http://www.saitoh-clinic.jp/
ひとことメッセージ	当院デイケアにはいくつかのグループとプログラム専用室があり、自分に合ったスタイルで利用することができます。少しずつ、でも着実に自信をつけて、目標に向かっていけるようお手伝いいたします。
アクセス	●東急東横線「反町駅」より徒歩3分



94

しょうがいしゃ す ぽ - つ ぶんか せん た -
障害者スポーツ文化センター

よ こ は ま ら ぽ - る
横浜ラポール

身 知 精

住 所	港北区鳥山町1752
TEL・FAX	tel 045-475-2001・fax 045-475-2053
運営主体	社会福祉法人 横浜市リハビリテーション事業団
主たる対象者	身体障害者・知的障害者・精神障害者
活動時間	平日・土曜 9時30分～21時00分 日曜・祝日 9時30分～17時00分 ※休館日12/28～1/4、毎月第2火曜日
活動内容	●スポーツ施設 ●文化関係施設 ●聴覚障害者情報提供施設
利用方法	利用登録が必要です。詳しくはお問い合わせください。
送 迎	新横浜駅から無料送迎バス有。時刻表はHP又はお電話にてお問い合わせください。
U R L	http://www.yokohama-rf.jp/rapport/
ひとことメッセージ	年齢を問わず障害者がさまざまなスポーツ・文化・レクリエーション活動を通して、健康づくりや交流ができる施設です。ラポール上大岡もあわせて、ぜひご利用ください。
アクセス	●各線「新横浜駅」より徒歩10分 ●市営バス300系統「浜鳥橋」下車2分



1 相 談

2 日 中 通 っ 場 所

3 子 ど も が 利 用

4 地 域 で 喜 ら す

5 仲 間 と つ な が る

けいかくそうだんしえん とくていそうだんしえん 計画相談支援(特定相談支援)とは

けいかくそうだんしえん とくていそうだんしえん しょうがいふくし さーびす りよう
計画相談支援(特定相談支援)とは、障害福祉サービスの利用にあたって、
さーびす すとりのうけいかく しえんもくひょう せつてい じぎょうしょ さーびす
「サービス等利用計画(支援目標の設定や、どこの事業所のどんなサービスを、ど
のくらい使うかについてまとめた計画書)」を作成します。生活全般の相談や、
りよう さーびす じぎょうしゃ れんらくちょうせい おこな
利用するサービス事業者などとの連絡調整なども行います。

しょうがいしゃそうごうしえんほう さーびす りよう とき げんそく していきとくていそうだんしえんじぎょうしょ
障害者総合支援法のサービスを利用する時は、原則「指定特定相談支援事業所」
の相談員が作成した「サービス等利用計画案」が必要になります。

こま 困っていることはあるけれど、どうやって解決したらいいかわからない、実現
したい生活があるけれど、実現する方法がわからない、そんな時、計画相談支援
せいかつ じつげん ほうほう とき けいかくそうだんしえん
(特定相談支援)の相談員が対象者の方に寄り添いながら、問題の解決や希望の
とくていそうだんしえん そうだんいん たいしりょうしゃ かた よ そ もんだい かいけつ きぼう
実現に向けて一緒に「サービス等利用計画」を考えていきます。

いちどけいかく つく さーびす りようきかんない いっていきかん けいかく
一度計画を作ったあとも、サービスの利用期間内は、一定期間ごとに計画の
ないよう かえ もにたりんぐ ひつよう おう みなお おこな
内容をふり返り(モニタリング)、必要に応じて見直しを行います。

③ 子どもが利用できる場所について 知りたい

しょうがいじつうしよしえんじぎょう 障害児通所支援事業

じどうはったつしえんじぎょう ほうかごとうでいさーびすじぎょう (児童発達支援事業・放課後等デイサービス事業)

このページでは主に障害のある児童や発達に心配がある児童に療育を提供する事業について説明します。

サービスが利用できる方

- しょうがいしゃでちようもかた
障害者手帳をお持ちの方
- いりようきかんはったつしょうがいしんだんうかた
医療機関などで発達障害などの診断を受けている方
- じどうはったつしえんじぎょうみしゅうがくこ
児童発達支援事業…未就学のお子さま
- ほうかごとうでいさーびすじぎょうがっこうがっこうきょういくほうきてい がっこうようちえんだいがくのぞ
放課後等デイサービス事業…学校（※学校教育法に規定する学校（幼稚園、大学を除く））に
つうがくちゅうこ
通学中のお子さま

費用について

- りようしゃひようふたんしくかくにん
利用者の費用負担の仕組み（P22）をご確認ください。

サービスの内容

じどうはったつしえんしゅうがくまえしえん 児童発達支援(就学前支援)

しんしんはったつしんぱいしょうがいあにちじょうせいかつきほんてきどうさしゅうだんせいかつ
心身の発達の心配や障害のあるお子さまに合わせた、日常生活の基本的な動作や集団生活への
てきおう
適応などができるよう訓練や活動(プログラム)を行います。

ほうかごとうでいさーびす 放課後等デイサービス

しんしんはったつしんぱいしょうがいこほうかごちようきやすせいかつのうりよくこうじょう
心身の発達の心配や障害のあるお子さまが放課後や長期休みなどに、生活能力の向上のために
じぎょうしよつうしよひつようくねんしゃかいこうりゅうきかいぼしよがっこうつうがくちゅう
事業所に通所し、必要な訓練をしたり社会との交流の機会をもったりする場所です。学校通学中
こたいしやうようちえんだいがくのぞ
のお子さまが対象です(幼稚園・大学を除きます)。

ほかしょうがいしゃちいきかつどうほむとうろくりようしよーとすていいちじけあ
その他、「障害者地域活動ホーム」に登録して利用する、ショートステイ・一時ケアもあります。
くわしょうがいしゃちいきかつどうほむらん
詳しくは「障害者地域活動ホーム」(P24～P26)をご覧ください。

じどうはったつしえん ほうかごとうでいさーびすりよう てつづ
児童発達支援、放課後等デイサービス利用までの手続き

そうだん くやくしょまた じぎょうしょ
相談(区役所又は事業所)



けんがく りよう ちょうせい
見学・利用の調整



しんせいしょ たいしゆつ
申請書などの提出



かていほうもん まどぐち
**家庭訪問や窓口での
 面接による調査**



しきゆうけつてい じゆきゆうしゃしよう こうふ
支給決定・受給者証の交付



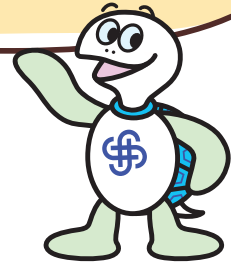
さーびす けいやく りようかいし
サービスの契約・利用開始

さーびす りよう さーびすとうりよう
**サービスを利用するには「サービス等利用
 計画案」などの作成が必要です。**

「サービス等利用計画案」などの書類は、**A**か**B**ど
 ちらかを選んで作成し、区役所福祉保健センターに
 提出します。

A 「指定特定相談支援事業所」に作成を依頼
 (ページ下◎参照)

B サービス利用者が自分(子どもの場合は保護者)で
 作成(=セルフプラン)



※ ショートステイ、一時ケアについては、各障害者地域活動ホーム(P24～26)、もしくは区役所
 福祉保健センター (P4)までお問い合わせください。

○ 児童発達支援・放課後等デイサービスが利用できる事業所は、横浜市こども青少年局
 ホームページ「障害児通所支援事業について」のページからお調べいただけます。

◎ 児童発達支援・放課後等デイサービス事業所

よこはまし しょうがいじつうしよしえんじぎょう
 横浜市 障害児通所支援事業



指定特定相談支援事業所は、横浜市健康福祉局ホームページでお調べいただけます。

◎ 指定特定相談支援事業所(サービス等利用計画案等作成)

よこはま そうだんしえん
 横浜 相談支援



詳しくは、区役所福祉保健センターにお問い合わせください。

1 相談

2 日中通う場所

3 子どもが利用

4 地域で喜ぶ

5 仲間とつながる

4 地域で暮らす場所について知りたい

地域で暮らす場所について

住みなれた地域で、自分らしく暮らせるよう支援を受けることができます。

一人暮らし・家族との暮らし

一人暮らしや自宅での家族との暮らしなど、希望する場所で生活をしていくための、お金の管理、家事への不安、地域での見守りなど、様々なサービスがあります。これらのサービスについては、各相談窓口(P4～)にご相談ください。

グループホームとは

「家や施設を出て自立して生活したいけれど、1人では自信がない」という方向けに支援員のサポートを受けながら、少人数の同じ障害がある仲間と一緒に暮らす住宅です。利用料(家賃・光熱水費・食費など)や、身体介助をしてもらえるか、支援員などがある時間、土日の過ごし方など、グループホームによって違いがあります。空き状況や体験入居ができるかなど、詳しくは、それぞれのグループホームの連絡先にお問い合わせください。

<対象者>

市内に居住する原則18歳以上の身体・知的・精神障害のある方
原則として、日中活動に通っている方(就労も可)

<利用するには>

区役所福祉保健センターで障害者総合支援法の手続きが必要です。
手続きの方法など、詳しくは、区役所福祉保健センター(P4)、又は神奈川区基幹相談支援センター(P5)にご相談ください。またサービス利用の方法(P22)もご参照ください。

入所施設とは

施設に入所し、1日を通して、入浴や排せつ、食事の介助など、日常生活上の必要な支援を行います。

<利用するには>

区役所福祉保健センターで障害者総合支援法の手続きおよび、入所申し込みが必要です。
手続きの方法など、詳しくは、区役所福祉保健センター(P4)にご相談ください。障害者総合支援法の手続きについては、サービス利用の方法(P22)もご参照ください。

※グループホームや施設入所は利用調整に時間がかかることがあります。

グループホーム一覧表

法人名 TEL/FAX	名称	対象者	住所 交通アクセス	居室タイプ	バリアフリー (車いす)対応	入居 定員
NPO法人 あすなる会 tel 045-453-0258 fax 045-453-0278 mail asunarosou@nifty.com	あすなる荘	精	<ul style="list-style-type: none"> 神奈川県神之本台 JR「大町駅」より徒歩5分 	一軒家	応相談	7名
	すずかけ荘	精	<ul style="list-style-type: none"> 神奈川県神之本台 JR「大町駅」より徒歩10分 	アパート	なし	7名
	ひいらぎ荘	精	<ul style="list-style-type: none"> 神奈川県西寺尾 市営バス「西寺尾4丁目」下車3分 	1階 一軒家 2階 アパート	応相談	7名
株式会社 ウィルサポート tel 045-477-1183 fax 045-477-1186	ウィル菅田	身知	<ul style="list-style-type: none"> 神奈川県菅田町 市営バス「猿渡」下車10分 	一軒家	あり	5名
株式会社エターナル tel 045-548-5492 fax 045-548-5493 mail hakuraku@eternal-1.jp	エターナル白楽1	身知精	<ul style="list-style-type: none"> 神奈川県六角橋 市営バス「六角橋西町」下車5分 	一軒家	あり (エレベーター)	4名
	エターナル白楽2					4名
一般社団法人 きんもくせい tel 045-434-1880 fax 045-434-1880 mail dai2mokusei@outlook.jp	第2グループホーム もくせい	身知	<ul style="list-style-type: none"> 神奈川県西寺尾 市営バス「西寺尾四丁目」下車5分 	一軒家	なし	5名
社会福祉法人 ぐりーんろーど tel 045-322-2696 fax 045-322-2696	グループホーム銀河	知	<ul style="list-style-type: none"> 神奈川県菅田町 市営バス「神明社入口」下車5分 	一軒家	なし	6名
	グループホーム 第2銀河					6名
有限会社 ひまわり介護 tel 045-450-7361 fax 045-450-7362 mail kougaya@himawari-kaigo.co.jp	幸ヶ谷 ひまわりハイツ	身	<ul style="list-style-type: none"> 神奈川県幸ヶ谷 京浜急行「神奈川駅」より徒歩5分 	一軒家	あり	6名
特定非営利活動法人 ごぼうハウス tel 045-488-3703 fax 045-488-3704 mail npogobouhausu@bizimo.jp	GH六角橋	身知精	<ul style="list-style-type: none"> 神奈川県六角橋 市営バス「県営栗田谷住宅」下車3分 	一軒家	あり	4名
公益財団法人 紫雲会 tel 045-481-6222 fax 045-481-6222 mail fujihaitsu@mountain.ocn.ne.jp	ふじハイツ	精	<ul style="list-style-type: none"> 神奈川県神大寺 市営バス「神大寺入口」下車3分 	アパート	なし	7名

1 相談

2 日中通う場所

3 子どもが利用

4 地域で暮らす

5 仲間とつながる

法人名 TEL/FAX	名称	対象者	住所 交通アクセス	居室タイプ	バリアフリー (車いす)対応	入居 定員	
医療法人社団 自立会 tel 045-320-2001 fax 045-323-5755	エスト	精	・神奈川県六角橋 ・東急東横線「白楽駅」より 徒歩10分	アパート	なし	8名	
	アーム		・神奈川県松本町 ・東急東横線「反町駅」より 徒歩10分			8名	
NPO法人 精神保健福祉を推進する 神奈川区の会 tel 045-316-3813 fax 045-316-3813 mail info@seito-sabou.com	クエスト	精	・神奈川県片倉 ・市営地下鉄「片倉町駅」 より徒歩10分	一軒家	なし	7名	
	ステラ		・神奈川県神大寺 ・市営地下鉄「片倉町駅」 より徒歩15分			あり	9名
	青桐ハイツ					なし	7名
NPO法人 たんまち福祉活動ホーム tel 045-322-9461 fax 045-322-9461 mail tanmachi-minato@22.netyou.jp	グループホームあんず	身知	・市営バス「道路碑前」 下車10分	一軒家	なし	5名	
	グループホームすみれ		・神奈川県菅田町 ・市営バス「猿渡」下車10分			あり	5名
	グループホームぼぶら					あり	5名
	グループホームたいむ					あり	5名
	グループホームつくし		・神奈川県菅田町 ・市営バス「神明社入口」 下車10分			なし	5名
	グループホームかりん					あり	5名
社会福祉法人 同愛会 tel 045-471-9391 fax 045-471-9391	ひまわり1	知精	・神奈川県菅田町 ・市営バス「神明社入口」 下車5分	一軒家	応相談	4名	
	ひまわり2					なし	4名
社会福祉法人 同愛会 横浜第二事業部 tel 045-228-7655 fax 045-228-7656	青木町グループホーム	知	・神奈川県青木町 ・京浜急行「神奈川駅」より 徒歩3分	一軒家	なし	6名	
特定非営利活動法人 ドレミファ会 tel 045-322-5666 fax 045-321-6466	第1カーサせせらぎ	精	・神奈川県菅田町 ・市営バス「神明社入口」下車 7分	一軒家	なし	10名	
	第2カーサせせらぎ		・神奈川県菅田町 ・市営バス「神明社入口」下車 10分			10名	
社会福祉法人 聖坂学園 tel 045-421-0171 fax 045-421-0171	ナザレンホーム	知	・神奈川県神之木町 ・JR「大口駅」より徒歩 5分	一軒家	なし	7名	
社会福祉法人 夢21福祉会 tel 045-442-3121 fax 045-337-2233 mail home@yume21.net	サンハイム羽沢	知	・神奈川県羽沢南 ・相鉄「羽沢横浜国大駅」 より徒歩15分	一軒家	なし	6名	
	サンハイム羽沢Ⅱ					7名	

法人名 TEL/FAX	名称	対象者	住所 交通アクセス	居室タイプ	バリアフリー (車いす)対応	入居 定員
社会福祉法人 横浜愛育会 tel 045-433-1134 fax 045-433-1372 mail honbu-y.aiikukai@email.plala.or.jp	生活ホーム愛美	身 知 精	<ul style="list-style-type: none"> 神奈川県西寺尾 JR「大口駅」より徒歩15分 	一軒家	応相談	6名
	生活ホーム愛美Ⅱ		<ul style="list-style-type: none"> 神奈川県七島町 JR「大口駅」より徒歩10分 			5名
	生活ホーム愛美Ⅲ		<ul style="list-style-type: none"> 神奈川県七島町 京浜急行「子安駅」より徒歩3分 			6名
	生活ホーム愛美こころ		<ul style="list-style-type: none"> 神奈川県大口通 JR「大口駅」より徒歩8分 			8名
社会福祉法人 ル・プリ tel 045-594-7404 fax 045-594-7428	なぎさ	身 知	<ul style="list-style-type: none"> 神奈川県六角橋 市営バス「神大寺」下車3分 	一軒家	あり (スロープ・エレベーター) 車椅子は不可	5名
	さんご					5名
社会福祉法人 若竹大寿会 ケアホーム むさし tel 045-488-6348 fax 045-488-6348	ケアホーム むさし	身 知	<ul style="list-style-type: none"> 神奈川県神大寺 市営地下鉄「片倉町駅」より徒歩12分 市営バス「神大寺バス停」下車徒歩3分 	一軒家	あり	7名 (男性)
	グループホーム やまと					7名 (男性)
	ケアホーム ひだまり					6名 (女性)
	グループホーム なでしこ					7名 (女性)
NPO法人 ワークステーション tel 045-316-5710 fax 045-316-5710	クローバー	知	<ul style="list-style-type: none"> 神奈川県神大寺 市営バス「グリーンヒル三ツ沢」下車5分 	一軒家	あり	5名
	クローバーⅡ					<ul style="list-style-type: none"> 神奈川県平川町 JR「東神奈川駅」/京浜急行「京急東神奈川駅」より徒歩7分 東急東横線「東白楽駅」より徒歩4分
社会福祉法人 横浜市社会事業協会 tel 045-716-9425 fax 045-716-9425 mail crane-kgh@ysjk.jp	Crane 神之木	精	<ul style="list-style-type: none"> 神奈川県神之木町 JR大口駅から徒歩5分 市営バス「神之木町」下車1分 	アパート	なし	10名

1 相談

2 日中通う場所

3 子どもが利用

4 地域で暮らす

5 仲間とつながる

95 ゆかり荘

精

住所	神奈川県三ツ沢上町26-21
TEL・FAX	tel 045-322-7765・fax 045-322-7767
Mail	yukarisou@nifty.com
運営主体	公益財団法人 紫雲会
主たる対象者	精神障害者
利用時間	「短期入所」 入退所時間 9時30分～16時00分
利用定員	<ul style="list-style-type: none"> ● 宿泊型自立訓練 27名 ● 短期入所 3名
申込方法	関係機関から申し込みとなります。見学後、申込書類を送付していただきます。
利用までの流れ	<ul style="list-style-type: none"> ● 宿泊型自立訓練 見学後、関係機関に申込書類を記入、送付いただき、体験利用を経て利用となります。 ● 短期入所 見学時に利用希望がある場合は簡単なインテークを取らせていただき、申込書を送付いただき、スケジュール調整、利用となります。必要に応じて健康診断書を用意していただきます。 初回利用時は紹介者を通じて予約。
料金	<ul style="list-style-type: none"> ● 一泊二日の利用料金目安 短期入所：600円～1,080円
居住環境	居室定員 全室個室 約11㎡
ユニット対応	なし
医療的ケア	なし
URL	https://www.yukarisou.org/
ひとことメッセージ	<p>自立を目指す方の自立訓練や静養のための短期入所サービスをご利用いただけます。地域の中で自分らしく生活することを目指し、利用される方の思いを大切に支援しています。</p> <p>まずは見学にきて雰囲気を感じてください。お待ちしております。</p>
アクセス	市営地下鉄「三ツ沢上町駅」より徒歩10分 市営バス35・50系統「神大寺入口」下車1分



しゅくはくがたじりつくんれん 宿泊型自立訓練とは

知的や精神に障害のある方が、病院からの退院や家族からの独立を経て、一定期間の宿泊による訓練を通して、一人暮らしなどの自立した生活を目指していく場所です。

朝一人で起きることから始まり、金銭管理、食事の準備、ゴミの分別など、地域で生活するために必要な知識や技術を担当職員のアドバイスを受けながら、身につけてゆきます。訓練後は担当職員と一緒に不動産店をまわり、アパートを契約し、一人暮らしを始める方、もう少し支援の受けられる環境を希望され、グループホームに入居される方などがいます。

● ヴィラあさひの丘 (精神)

tel 045-951-1061 (旭区)

● 横浜市総合保健医療センターハイツかもめ (精神)

tel 045-475-0162 (港北区)

5 仲間とつながる場所について知りたい

地域の活動団体などについて

障害のある方やそのご家族が中心となって活動している団体です。お互いの悩みや問題について話し合い、その解決を図ることや、リハビリ、レクリエーションを行うことなどを目的として活動しています。お問い合わせは、それぞれの団体、または神奈川県社会福祉協議会(P6)にご連絡ください。

※今回掲載している団体は、神奈川県社会福祉協議会に登録がある団体を中心に、掲載の許可が得られたものを掲載しています。

1 相談

2 日中通う場所

3 子どもが利用

4 地域で喜ぶ

5 仲間とつながる

96

横浜市神奈川区視覚障害者福祉協会(かな視協)

問い合わせ先 tel・fax 045-433-3644

主たる対象者 視覚障害者

活動場所 は一と友神奈川など

活動内容 ●視覚障害者やその家族による親睦活動(カラオケの会、バスハイク、地域の散策、新年会など)、研修活動(福祉学習会、防災研修会、携帯電話や便利グッズの体験会など)

ひとことメッセージ 目の障害が生活上の不便さになるかどうかは、社会の在り方によります。自動販売機に点字があったり、区役所の入り口でチャイムが鳴っていれば、視覚障害者の不便さはぐっと減ります。私たちはそんな社会を求めています。

97

神奈川区聴覚障害者福祉協会

問い合わせ先 fax 045-413-1692

主たる対象者 聴覚障害者、ろう者

活動場所 活動内容によって活動場所は変わります。

活動内容 ●5月：定期総会 ●7月：納涼会
●10月または11月：日帰り旅行または一泊二日旅行を行っています。 ●1月：新年会

ひとことメッセージ 今の時代、高齢者の会員が多いです。ぜひ若い方も興味がありましたら、遠慮なく連絡して下さい。お待ちしております。



98

かんだいじりはびりきょうしつ 神大寺リハビリ教室

問い合わせ先 六角橋地域ケアプラザ **tel** 045-413-3281

主たる対象者 脳血管疾患等の中途障害者
※身体障害者手帳をお持ちの方

活動場所 六角橋地域ケアプラザ

活動内容

- 仲間づくりや再発予防のための体操、ボッチャ、音楽療法、講話、レクリエーション～仲間と楽しみながら～の教室です。
- 活動日時は、毎月第2火曜日13時30分～15時30分（祝日などで変更あり。8月はお休み）

ひとこと
メッセージ

この教室の特徴は笑顔と身体を動かすことです。特に、聞く・見る・作るが体感できるように、運動・音楽・手作業を取り入れ、メンバーさんとボランティアさんが一体となって楽しく交流しています。ぜひご参加ください！



99

かながわくちいきせいしんほけんかぞくかい 神奈川県地域精神保健家族会 わかば会

問い合わせ先 神奈川県福祉保健センター高齢障害支援課
tel 045-411-7114

主たる対象者 統合失調症など精神疾患に罹った方の家族

活動場所 神奈川県役所・はーと友神奈川

活動内容

- 定例会・学びと語り合い
第2水曜日 午後1時30分～4時00分
ランチ会、野外散策も行います。
- おしゃべり会（少人数での語り合いの場）
第4水曜日 午後2時30分～4時00分

ひとこと
メッセージ

本人の回復や自立を考えるのはもちろんのことですが、家族自身が元気であることも目指して活動しています。本やネット検索で情報集めは出来ても、一人で悩んでいては解決できないことがあります。
家族としての対応の仕方を学び合い、話して共感を得ることで気持ちが楽になります。



100

すきっぷ
スキップ

問い合わせ先 神奈川県社会福祉協議会 tel 045-311-2014

主たる対象者 身体障害児者、視覚障害児者とその家族

活動場所

- 反町地域ケアプラザ
- 横浜市立盲特別支援学校
- 障害者スポーツ文化センター 横浜ラポール

活動内容

●月に1回(土曜または日曜)、障害を持つ子ども達とその家族による音楽活動、歌唱や合奏、ダンス、またプロと演奏をするワークショップもあります。2年に1度の頻度で、ファミリーコンサートも開催しています。

ひとこと
メッセージ

障害の種類・有無を超えて皆で音楽を通じた表現活動を楽しんでいます。
活動の中で自分のできることを発表し、個々に自信をつけさせ、また、人とのつながりも大切にしています。
障害を持つ子ども達中心ですが、兄弟児も家族も同様の体験を楽しめることも魅力のひとつです。

1
相談

101

よこはま えん
横浜こぐま園

問い合わせ先 mail yokohamakogumaen@gmail.com

主たる対象者 横浜市内在住の就園・就学前の心臓病児とその親(市外の方も可)

活動場所

横浜聖アンデレ教会

活動内容

●毎週月曜日(祝日を除く)、保育士や保育ボランティアの方々に協力して頂き、心臓病児の親による自主保育活動をしています。遠足や誕生日会、クリスマス会など、季節ごとの行事もたくさんあります。

ひとこと
メッセージ

心臓病で生まれたお子さまをもつ親同士、病気や育児の悩みを相談し合ったり、情報交換ができる場です。また、就園、就学前のお子さまの集団生活の練習にもなります。ひとりで悩まずに、ぜひご連絡ください。随時ご見学いただけます。

2
日中通う場所3
子どもが利用

102

ぐる - ぶすぬ - びー
グループスヌーピー

問い合わせ先 tel 045-411-7111 (訓練会のお問い合わせは、区役所こども家庭支援課が窓口です。)

mail group.snoopy.jimukyoku@gmail.com

主たる対象者 横浜市在住の重度心身障害児(0歳～18歳)

活動場所

かながわ地域活動ホームほのぼの、神之木地域ケアプラザなど

活動内容

●月1回の音楽療法、ヘアカット、アロママッサージ、理学療法、入浴会といった通常活動の他に、季節イベントとして、プール活動、お泊り体験、クリスマス会などを行っています。

ひとこと
メッセージ

会員児のほとんどが重度の肢体不自由と知的発達遅滞のある重症心身障害児です。
会員児とその家族が、楽しく活動やイベントに参加しています。
成長の悩みを共有したり、医療的ケアの事、学校の事、卒業後の事などを情報交換したり、親同士の交流の場でもあります。

4
地域で喜ぶ5
仲間とつながる

麦の会は、心身の発達に遅れや障害のある子どもとその家族の会(親の会)です。

問い合わせ先

tel 045-411-7111

(保育部訓練会・就学部 きのこのお問い合わせは、区役所こども家庭支援課が窓口です。)

保育部訓練会 てんとう虫グループ

主たる対象者

年少児まで

活動場所

神奈川区福祉活動ホーム(月1回 横浜ラポール プール)

活動内容

- 毎週木曜日10時00分～13時00分
様々な遊びや季節の行事を大切にしながら、子どもたちが基本的な生活習慣を身に付けることを目標とし、地域の協力者さんの支援をいただき、活動しています。

就学部 きのこ プール教室

主たる対象者

年少～年長児

活動場所

- 横浜ラポール プール

活動内容

- 月1回土曜日 16時00分～17時00分
親子一緒にプールに入り、水に楽しむ活動を通じ、子どもの力を伸ばしていきます。地域の指導者・協力者さんの支援をいただいています。
*ラポールプール工事中は代替活動を行います。

学校・青年部 プール教室

主たる対象者

小学生から高校生

活動場所

- 横浜ラポール プール

活動内容

- 月1回日曜日 14時00分～17時00分の間の1時間
親子での活動です。
*ラポールプール工事中は活動を休止します。

手織りクラブ たんぽぽ

主たる対象者

麦の会会員

活動場所

たんまち福祉活動ホーム

活動内容

- 第2・4土曜日 10時00分～12時00分
さをり織りの作品を作っています。

ひとこと
メッセージ

麦の会は心身の発達に遅れや障害のある子どもとその家族の会(親の会)で、昭和49年に発足しました。子どもたちのより良い発達と地域でのさりげない暮らしを目標に、地域の協力者や関係機関の支援のもと活動しています。上記以外に余暇活動や勉強会も行っています。麦の会の各活動へご参加の際は親の会へご入会ください。



施設名さくいん

施設名	よみかた	ページ	番号
あ行			
RDP 横浜	あーるでいーぴーよこはま	P37	50
ITスクール横浜駅西口	あいてい すくーるよこはま えきにしぐち	P53	82
ITスクール横浜駅西口第3オフィス	あいてい すくーるよこはま えきにしぐち だいさん おふいす	P54	84
ITスクール横浜駅西口第2オフィス	あいてい すくーるよこはま えきにしぐち だいに おふいす	P53	83
アグリシステム羽沢	あぐりしすてむ はざわ	P36	48
アトリエもくせい	あとリエもくせい	P27	30
アムアムキッチン	あむあむきっちゃん	P30	37
ヴィストキャリア横浜駅前	ヴいすときゃりあ よこはま えきまえ	P57	90
浦島共同作業所	うらしまきょうどうさぎょうしょ	P37	51
おおぐち工房Ⅰ	おおぐちこうぼう いち	P38	52
おおぐち工房Ⅱ	おおぐちこうぼう に	P38	53
おんぷ	おんぷ	P07	5
か行			
Kaien 東神奈川	かいえんひがしかながわ	P39	54
片倉三枚地域ケアプラザ	かたくらさんまい ちいきけあぶらざ	P16	19
神奈川区基幹相談支援センター	かながわく きかんそうだん しえんせんたー	P05	2
神奈川区視覚障害者福祉協会	かながわく しかくしょうがいしゃ ふくしきょうかい	P67	96
神奈川区社会福祉協議会	かながわく しゃかいふくし きょうぎかい	P06	4
神奈川区障がい者後見の支援室 おんぷ	かながわく しょうがいしゃ こうけんてきしえんしつ おんぷ	P07	5
神奈川区生活支援センター	かながわく せいかつしえんせんたー	P05	3
神奈川区聴力障害者福祉協会	かながわく ちょうりよくしょうがいしゃ ふくしきょうかい	P67	97
神奈川区福祉活動ホーム	かながわく ふくしかつどうほーむ	P25	28
神奈川区役所福祉保健センター	かながわくやくしょ ふくしほけんせんたー	P04	1
神奈川県ライトセンター	かながわけん らいとせんたー	P10	12
神奈川診療所 デイケア	かながわしんりょうじょ でいけあ	P58	92
カナプラワーク	かなぷらわーく	P39	55
Café Turtle	かふえ たーとる	P36	49
神之木地域ケアプラザ	かみのき ちいきけあぶらざ	P16	20
神大寺リハビリ教室	かんだいじ りはびりきょうしつ	P68	98
基幹相談支援センター	きかんそうだん しえんせんたー	P05	2
キッチンたいむ	きっちゃん たいむ	P40	56
キッチンみなと	きっちゃんみなと	P45	66
希望更生センター	きぼうこうせいせんたー	P40	57
銀河 反町	ぎんが たんまち	P49	74
区役所	くやくしょ	P04	1
グループスヌーピー	ぐるーぷ すぬーピー	P69	102

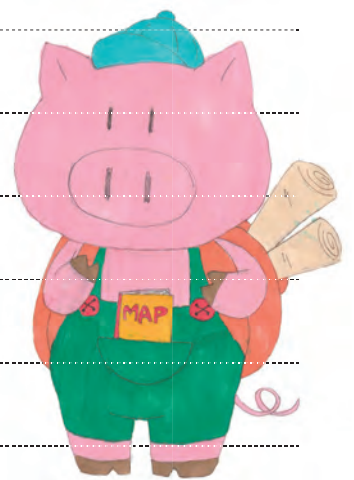
施設名	よみかた	ページ	番号
高次脳機能障害支援センター	こうじのうきのうしょうがい しえんせんたー	P09	10
Cocorport College 横浜北口キャンパス	こころぽーと かれっじ よこはまきたぐちきゃんぱす	P48	73
Cocorport 横浜 Office	こころぽーと よこはま おふいす	P47	71
Cocorport 横浜第2 Office	こころぽーと よこはま だいに おふいす	P48	72
こころ	こころ	P41	58
こころの健康相談センター	こころのけんこう そうだんせんたー	P09	9
さ行			
さいとうクリニック デイケア	さいとうくりにつく でいけあ	P58	93
沢渡三ツ沢地域ケアプラザ	さわたりみつざわ ちいきけあぶらざ	P17	21
紫雲会 横浜病院 精神科デイケア	しうんかい よこはまびょういん せいしんかでいけあ	P57	91
就労移行ITスクール横浜駅西口	しゅうろういこう あいてい すくーるよこはま えきにしぐち	P53	82
就労移行ITスクール横浜駅西口第3オフィス	しゅうろういこう あいてい すくーるよこはま えきにしぐち だいさん おふいす	P54	84
就労移行ITスクール横浜駅西口第2オフィス	しゅうろういこう あいてい すくーるよこはま えきにしぐち だいに おふいす	P53	83
就労継続支援B型 銀河 反町	しゅうろうけいぞくしえん びーがた ぎんが たんまち	P49	74
就労継続支援B型 ミライエ製作所	しゅうろうけいぞくしえんびーがた みらいえ せいさくしょ	P49	75
障害福祉サービス事業所 トロワランド	しょうがいふくしさにびすじぎょうしょ とろわらんど	P42	60
障害福祉サービス事業所 ネバーランド	しょうがいふくしさにびすじぎょうしょ ねばーらんど	P42	61
障害福祉サービス事業所 ハートランド	しょうがいふくしさにびすじぎょうしょ はーとらんど	P43	62
小児療育相談センター	しょうにりょういく そうだんせんたー	P13	18
ジョブネット横浜	じょぶねっと よこはま	P43	63
新子安地域ケアプラザ	しんこやす ちいきけあぶらざ	P17	22
シンビーオ横浜	しんびーお よこはま	P44	64
スキップ	すきっぷ	P69	100
菅田地域ケアプラザ	すげた ちいきけあぶらざ	P18	23
生活支援センター	せいかつしえんせんたー	P05	3
青桐茶房	せいとうさぼう	P32	41
せせらぎ	せせらぎ	P33	42
総合保健医療センター	そうごうほけん いりょうせんたー	P08	7
せせらぎ	せせらぎ	P33	42
総合保健医療センター	そうごうほけん いりょうせんたー	P 8	7
総合リハビリテーションセンター	そうごう りはびりてーしょん せんたー	P 8	8
た行			
タキオンルミナス	たきおんるみなす	P44	65
反町地域ケアプラザ	たんまち ちいきけあぶらざ	P18	24
たんまち福祉活動ホーム	たんまち ふくしかつどうほーむ	P26	29
反町福祉機器センター	たんまち ふくしきき せんたー	P07	6
地域活動支援センター もくもく第一	ちいきかつどうしえんせんたー もくもく だいいち	P27	31
地域活動支援センター もくもく第二	ちいきかつどうしえんせんたー もくもく だいに	P28	32

施設名	よみかた	ページ	番号
地域作業所 キッチンみなと	ちいきさぎょうじょ きっちんみなと	P45	66
地域作業所 ワークスみなと	ちいきさぎょうじょ わーくすみなと	P45	67
地域作業所わくわくわーく	ちいきさぎょうじょ わくわくわーく	P28	33
地域包括支援センター若竹苑	ちいきほうかつ しえんせんたー わかたけえん	P19	26
中央児童相談所	ちゅうおう じどうそうだんじょ	P13	17
2 (ツー)	つー	P46	68
ディーキャリア横浜東口オフィス	でいーきゃりあ よこはまひがしぐち おふいす	P54	85
ティールームもくせい	ていーるーむ もくせい	P29	34
東部就労支援センター	とうぶ しゅうろう しえんせんたー	P11	13
東部療育支援センター	とうぶりょういく しえんせんたー	P12	16
トロワランド	とろわらんど	P42	60
な行			
ナザレ工房	なざれこうぼう	P46	69
にじげん横浜駅前	にじげんよこはまえきまえ	P55	86
Neuro Dive 横浜	にゅーろ だいぶ よこはま	P55	87
ネバーランド	ねばーらんど	P42	61
は行			
ハートランド	はーとらんど	P43	62
発達障害者支援センター	はったつしょうがいしゃ しえんせんたー	P10	11
パティスリーもくせい	ぱていすりー もくせい	P29	35
Haru	はる	P41	59
ハローワーク横浜	はろーわーく よこはま	P11	14
光センター	ひかりせんたー	P50	76
ひかりの里	ひかりのさと	P33	43
ひふみ	ひふみ	P34	44
ブライズ横浜	ぶらいず よこはま	P47	70
ペガサス	ぺがさす	P34	45
法テラス神奈川	ほうてらす かながわ	P12	15
ほのぼの	ほのぼの	P24	27
ホワイトダイニング	ほわいとだいにんぐ	P30	36
ま行			
ミライエ製作所	みらいえ せいさくしよ	P49	75
ミラトレ横浜	みらとれ よこはま	P56	88
麦の会	むぎのかい	P70	103
むすび	むすび	P32	40
もくもく第一	もくもく だいいち	P27	31
もくもく第二	もくもく だいに	P28	32

施設名	よみかた	ページ	番号
や行			
Uリーグ	ゆー りーぐ	P56	89
ゆかり荘	ゆかりそう	P66	95
横浜こぐま園	よこはま こぐまえん	P69	101
横浜光センター	よこはま ひかりせんたー	P50	76
横浜公共職業安定所	よこはま こうきょう しょくぎょうあんていじょ	P11	14
横浜東部就労支援センター	よこはま とうぶ しゅうろう しえんせんたー	P11	13
横浜ラポール	よこはま らぽーる	P59	94
横浜市神奈川区視覚障害者福祉協会	よこはまし かながわく しかくしょうがいしゃ ふくしきょうかい	P67	96
横浜市高次脳機能障害支援センター	よこはまし こうじのうきのうしょうがい しえんせんたー	P09	10
横浜市こころの健康相談センター	よこはまし こころのけんこう そうだんせんたー	P09	9
横浜市総合リハビリテーションセンター	よこはまし そうごう りはびりてーしょん せんたー	P08	8
横浜市総合保健医療センター	よこはまし そうごうほけん いりょうせんたー	P08	7
横浜市反町福祉機器センター	よこはまし たんまち ふくしきぎ せんたー	P07	6
横浜市中央児童相談所	よこはまし ちゅうおう じどうそうだんじょ	P13	17
横浜市東部療育支援センター	よこはまし とうぶりょういく しえんせんたー	P12	16
横浜市発達障害者支援センター	よこはまし はったつしょうがいしゃ しえんせんたー	P10	11
横浜病院 精神科デイケア	よこはまびょういん せいしんかでいけあ	P57	91
ら行			
ライトセンター	らいとせんたー	P10	12
ラポール	らぽーる	P59	94
リアン	りあん	P50	77
LITALICO ワークス横浜西口第3	りたりこ わーくす よこはまにしぐち だいさん	P51	78
LITALICO ワークス横浜東口	りたりこわーくす よこはま ひがしぐち	P51	79
リハビリテーションセンター	りはびりてーしょん せんたー	P08	8
リワーク神奈川	りわーく かながわ	P35	47
六角橋地域ケアプラザ	ろっかくばし ちいきけあぶらざ	P19	25
わ行			
ワークステーション	わーくすてーしょん	P31	38
ワークスみなと	わーくす みなと	P45	67
わーくびあ	わーくびあ	P52	80
YSK 作業所	わいえすけー さぎょうしょ	P31	39
若草	わかくさ	P52	81
若竹苑	わかたけえん	P19	26
わかば会	わかばかい	P68	99
わかば工芸	わかばこうげい	P35	46
わくわくわーく	わくわくわーく	P28	33

memo

A series of horizontal dotted lines for writing, starting below the word 'memo' and extending across the page.



発行：横浜市神奈川区高齢・障害支援課
〒221-0824 横浜市神奈川区広台太田町3-8
tel 045-411-7114 fax 045-324-3702
デザイン・印刷：山王印刷株式会社

令和6年3月改訂