

1 地域で活動する主な活動団体等

■自治会町内会

地域に居住する人々が、身近な問題を解決したり、地域の人々との結びつきを深めながら、豊かで住みやすいまちづくりを目指して自主的に運営している団体です。(令和3年4月現在 170団体)

金沢区町内会連合会は、区内14地区の連合町内会の代表者によって組織された団体であり、防犯や防災、福祉、環境問題等について、地域の意見を代表して区に意見を述べ、区政の運営に反映させる等暮らしやすいまちづくりの実現のために日々活動しています。

■地区社会福祉協議会 29ページ参照

■金沢区民生委員児童委員協議会

民生委員・児童委員は厚生労働大臣と横浜市長から委嘱された特別職地方公務員です。地域の身近な相談相手として、介護や子育て等福祉に関する様々な相談に応じ、区役所や関係機関を紹介する「つなぎ役」として活動しています。金沢区には、金沢区民生委員児童委員協議会と16の地区民生委員児童委員協議会があります。(令和3年4月現在 256人)

■金沢区主任児童委員連絡会

主任児童委員は、子どもや子育てに関する支援を専門に担当する民生委員・児童委員です。相談内容に応じて、エリアを担当する民生委員・児童委員や区役所、学校、児童相談所等と連携して支援を行っています。(令和3年4月現在 28人)

■金沢区保健活動推進委員会

保健活動推進員は、自治会町内会の推薦を受けて市長に委嘱された、地域の健康づくり活動の推進役、横浜市健康施策のパートナーです。地域において生活習慣病の予防等の健康づくり活動や、活動に取り組む環境を支援する役割を担っています。(令和3年4月現在 237人)

■金沢区食生活等改善推進委員会(愛称 ヘルスマイト)

食生活等改善推進員は、「私たちの健康は、私たちの手で」をスローガンに、食生活・運動・休養の健康づくりを地域に普及している全国組織のボランティア団体です。健康寿命の延伸を目的とした健康横浜21^{※8}に基づき、乳幼児から高齢者までのライフステージに合わせた健康づくりや食育の啓発活動を地域と連携しながら推進しています。(令和3年4月現在 147人)

※8 健康横浜21とは

市民の最も大きな健康課題である生活習慣病に着目した横浜市における健康づくりの指針

■金沢区シニアクラブ連合会

シニアクラブは、高齢者が住み慣れた地域での仲間づくりをとおして、生きがいと健康づくり、「生活を豊かにする楽しい活動」を行っています。その知識や経験を生かして、地域の諸団体と共同し、「地域を豊かにする社会活動」に取り組み、明るい長寿社会づくり、保健福祉の向上に努めています。

また訪問や電話による見守り、集いの場づくり等をとおして高齢者相互の支えあい活動を進めています。(令和3年4月現在 5,633人)

■金沢保護司会

保護司は、社会奉仕の精神をもって、罪を犯してしまった人の更生を手助けするとともに、犯罪の予防のための啓発に努め、公共の福祉に寄与すること等を使命としています。保護司は、法務大臣より委嘱され、都道府県の区域を分けて定められた保護区に保護司会を組織するものとされています。(令和3年4月現在 28人)

■金沢区更生保護女性会

女性の立場から次代を担う青少年の健全育成に努めるとともに、過ちに陥った人たちの立ち直りを助け、明るい社会づくりを目指すボランティア団体です。社会を明るくする運動街頭キャンペーンを実施するほか、地区大会・ミニ集会への参加・協力、更生を願って会員が手書きした“愛の年賀はがき”を少年院等に贈る活動を行っています。(令和3年4月現在 160人)

■金沢区青少年指導員協議会

青少年指導員は、青少年健全育成を図ることを目的として、自治会町内会や学校等地域と連携しながら、青少年の自主活動とその育成活動を推進しています。各地区の見守り活動やパトロールのほか、キャンプ等のイベントの企画・実施等を行っています。(令和3年4月現在 125人)

■金沢区スポーツ推進委員連絡協議会

スポーツ推進委員は地域(地区連合町内会または自治会町内会)を活動拠点として、地域住民のスポーツ・レクリエーション振興についての理解と関心を高めるため普及活動やスポーツ活動の企画・運営、指導者の育成・発掘等の活動を行っています。地域の組織として金沢区スポーツ推進委員連絡協議会があり、市・区・地区・各種スポーツ団体が催すスポーツ振興事業の企画への参画や運営協力をしています。(令和3年4月現在 116人)

■環境事業推進委員

地域でのごみの減量による脱温暖化にむけた3R(リユース・リデュース・リサイクル)活動と地域の美化や清潔の保持等を推進しています。各地区でのごみ集積場所等における分別排出の普及啓発や不法投棄やポイ捨て等街の美化にかかわる取組を進めています。(令和3年4月現在 204人)

■金沢防犯協会

犯罪のない明るい街づくりに寄与することを目的として、金沢警察署や金沢区役所をはじめ関係機関、地域のボランティア等と協働し、地域安全活動への協力・支援をするとともに、区民の皆様が安全で安心して暮らせるよう防犯意識の高揚を図り、少年の健全育成活動の推進等を行う団体です。毎月10日を「防犯の日」とし、防犯キャンペーンの開催や防犯パトロール等を行っています。(令和3年4月現在 個人会員 227人 自治会町内会 170団体)

■家庭防災員

「自らの家庭は自らの手で守る」ため、家庭や地域における防災の担い手として、防火・防災に関する知識及び技術の研修を受けた人です。地域での自主活動等を通じて防火・防災に関する啓発活動を行っています。(令和3年4月現在 1,938人)

■金沢消防団

普段は仕事をもちながら、火災発生時の消火活動、地震や風水害等の大規模災害発生時における救助・救出活動、警戒巡視、避難誘導等を行う市町村の消防機関のひとつです。金沢区では8つの分団に分かれて活動しています。また、平常時においても、訓練のほか、応急手当の普及指導、地域での防災指導、巡回警戒、広報活動等、地域における消防力・防災力の向上や地域コミュニティの維持・振興において重要な役割を担っています。(令和3年4月現在 550人)

2 相談・支援機関一覧

氏名	相談内容	連絡先・住所・開所時間	
地域ケアプラザ	地域の身近な相談窓口として、子どもから高齢者、障害児・者の福祉・保健に関する相談を受けて、内容に応じて必要な情報提供や支援につなぎます。	連絡先は72ページをご覧ください 月～土曜日 9:00～21:00 日曜日 9:00～17:00	
金沢区 地域子育て支援拠点 「とことこ」	子育てに関する悩みや心配事があれば、気軽にスタッフに相談できます。また、相談対応専任職員（横浜子育てパートナー）も常駐しています。詳しくは17ページをご覧ください。	電話 780-3205 FAX 780-3206 火～土曜日 9:30～15:30	能見台東5-6 (2階)
こども家庭 支援センター 「さくらの木」	子育てやご家庭に関するさまざまな相談を心理士や相談員がお受けしています。必要に応じて関係機関と連携して支援します。	電話 355-0006 毎日 10:00～18:00	能見台通 16-25
金沢区 基幹相談支援センター 「金沢地域活動ホーム りんごの森」	障害のある方が住み慣れた地域で暮らし続けるため、障害のある方やその家族、関係機関等から生活上の困りごとや障害福祉サービス全般についてご相談に応じています。	電話 374-3463 FAX 374-3409 月～金曜日 9:00～17:00	能見台通 9-30 能見台SKビル 1階
金沢区 生活支援センター 「愛&あい」	こころの病のある人や家族等が安心して地域で生活を送れるよう精神保健福祉の相談に応じています。	電話 701-4116 FAX 701-4116 月～土曜日 9:00～16:00	泥亀2-1-7 鈴木ビル2階
金沢区 障害者後見的支援室 「帆海(ほなみ)」	障害のある人が親なき後も住み慣れた地域で安心して暮らせるよう、さりげなく日常を見守る地域のあんしんキーパーの方々と連携して、将来への希望や不安などの相談に応じています。	電話 788-2114 FAX 788-2160 月～金曜日 9:00～17:00	釜利谷東 2-15-20 金沢文庫 金井ビル1階
金沢 区民活動センター 「ゆめかもん」	身近な地域における市民活動や、生涯学習を始めたい・深めたいという方を対象に相談や各種講座、情報提供等を行っています。	電話 788-7803 FAX 789-2147 第一日曜日、年末 年始祝日除く毎日 8:45～17:00	泥亀2-9-1 (区役所2階)
金沢 国際交流ラウンジ	区内の在住外国人支援・国際交流・多文化共生を目的とし、日本語教室や窓口での相談対応を通じ、外国につながる方の生活支援を行っています。	電話 786-0531 FAX 786-0532 月～土曜日 9:00～17:00	泥亀2-9-1 (区役所2階)
こころの電話 金沢	研修を受けたボランティアが誰もが感じる寂しい思いや孤立感に寄り添いながら相談に応じています。	電話 785-8740 FAX 785-8740 月～ 祝日 9:30～16:30	令和5年9月末で 活動終了 202

◆金沢区役所の各課においても相談に応じています。

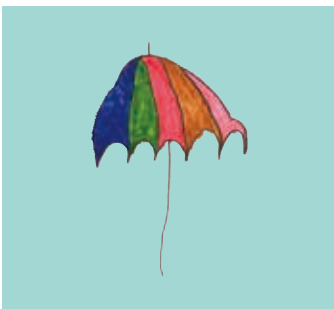
◆感染症等の状況により開所時間を変更している場合があります。事前にお問合せください。

3 区域計画の取組にかかる問合せ先一覧

名称		連絡先	住所・開所時間	
区役所	福祉保健課	運営企画係	電話 788-7820 FAX 784-4600	
		事業企画担当	電話 788-7824 FAX 784-4600	
		健康づくり係	電話 788-7840 FAX 784-4600	
	高齢・障害支援課	高齢者支援担当	電話 788-7777 FAX 786-8872	
		障害者支援担当	電話 788-7849 FAX 786-8872	
	こども家庭支援課		電話 788-7785 FAX 788-7794	泥亀2-9-1 月～金曜日 8:45～17:00
	生活支援課		電話 788-7814 FAX 788-7883	
	区政推進課		電話 788-7726 FAX 786-4887	
	地域振興課	地域力推進担当	電話 788-7809 FAX 788-1937	
		区民活動支援担当	電話 788-7806 FAX 788-1937	
資源化推進担当		電話 788-7808 FAX 788-1937		
資源循環局 金沢事務所		電話 781-3375 FAX 788-0269	幸浦2-2-6 月～土曜日 8:00～16:45	
土木事務所		電話 781-2511 FAX 781-2822	寺前1-9-26 開所時間は 区役所と同じ	
図書館	金沢図書館	電話 784-5861 FAX 781-2521	泥亀2-14-5 (金沢地区センター併設) 火～金曜日 9:30～19:00 土～月曜日・祝日、 12月28日 9:30～17:00 1月4日 12:00～17:00	
区社協	金沢区社会福祉協議会	電話 788-6080 FAX 784-9011	泥亀1-21-5 (いきいきセンター金沢1階) 月～土曜日 9:00～17:00	
ケアプラザ (開所時間は 71ページ参照)	並木地域ケアプラザ		電話 775-0707 FAX 775-0877	富岡東2-5-31
	富岡東地域ケアプラザ		電話 776-2030 FAX 770-5010	富岡東4-13-3
	富岡地域ケアプラザ		電話 771-2301 FAX 771-2360	富岡西7-16-1
	能見台地域ケアプラザ		電話 787-0991 FAX 787-0993	能見台東2-1
	泥亀地域ケアプラザ		電話 782-2940 FAX 782-2959	泥亀1-21-5 (いきいきセンター金沢1階)
	釜利谷地域ケアプラザ		電話 788-2901 FAX 788-2906	釜利谷南2-8-1
	西金沢地域ケアプラザ		電話 788-2228 FAX 780-3080	釜利谷南3-22-3
	柳町地域ケアプラザ		電話 790-5225 FAX 790-5227	柳町1-4
	六浦地域ケアプラザ		電話 349-5141 FAX 349-5119	六浦5-20-2
西柴地域ケアプラザ		電話 780-1150 FAX 780-1153	柴町343-5	



表紙のイラストは、
金沢養護学校肢体不自由教育部門中学部の
生徒の皆さんにご協力いただきました。





第4期金沢ささえあいプラン

🔍 検索

横浜市金沢区福祉保健課

横浜市金沢区泥亀2-9-1 電話：045 (788) 7824 FAX：045 (784) 4600

Eメール：kz-chifukuplan@city.yokohama.jp

社会福祉法人横浜市金沢区社会福祉協議会

横浜市金沢区泥亀1-21-5 電話：045 (788) 6080 FAX：045 (784) 9011

Eメール：info@kanazawa-shakyo.jp