

KANAZAWA

かなざわ



金沢区
幸せお届け大使
ぼたんちゃん

3

No.329
月号



「花」も「みどり」もいっぱい！金沢区 GREEN×EXPO 2027 開催まであと2年！

3月19日(水)は、「GREEN×EXPO 2027」開催のちょうど2年前にあたります。
豊かな自然が自慢の金沢区。2027年に向けて、さらに「花」や「みどり」を楽しみましょう！

撮影(左から): 金沢区民カメラマン takさん、takumigさん、後藤 伊佐也さん、ron_ruruさん

金沢区のおすすめ GREEN スポット



▲八景島丘の広場バラ園 (八景島)
松林を眺めながら坂を登れば、素敵なバラのアーチと庭園が現れます！
(撮影: 金沢区民カメラマン R-24さん)



堀口西公園 ▶
(能見台東9)
ユリノキ並木とレンガの階段、西洋風の噴水・ガゼボが調和して、心安らぐ空間です！
(撮影: 金沢区民カメラマン 中島 敏晴さん)

草舞台公園
(金利谷西5-29)
グラウンドの脇に立派なメタセコイヤや桜が並びます！芝生でピクニックもいいですね♪
(撮影: 金沢区民カメラマン takumigさん)



©EXPO
GREEN×EXPO 2027
公式マスコットキャラクター
トントンツツク



GREEN×EXPO 2027 開催2年前金沢区記念イベントを実施します！



3/19
(水)

金沢八景駅前で ECO ポットプレゼント

アンケートの回答で栽培キットをプレゼント！
土に選べるポットで、綺麗なお花を育てましょう！
場所 八景シーサイドひろば (金沢シーサイドライン「金沢八景」駅高架下)
時間 15時～17時 ※数量限定、なくなり次第終了します



区役所1階 フォトスポットドレスアップ

区役所1階ロビーのフォトスポットを、
2年前特別仕様にドレスアップします！ぜひご覧ください。
期間 3月19日(水)～28日(金)回

3/20
(祝・木)

「金沢区の花」デジタルサイネージ写真展

金沢区民カメラマンが撮影した、選りすぐりの「花」の写真を、
区役所1階のデジタルサイネージで放映開始します！
場所 区役所1階ロビー
期間 3月20日(祝・木)～4月18日(金)回

3/21
(金)

フラワーワークショップ② 押し花でカレンダー & キーホルダー作り

参加費
無料

カラフルな押し花を選んで、貼って、可愛いカレンダー&キーホルダーを作りましょう！小さな子どもでも楽しめる講座です。

場所 イオン金沢八景ショッピングセンター 2階特設スペース (泥亀1-27-1)
時間 ①9時30分～10時30分回 ②11時～12時回 ①②各60分
講師 なかむら きょうこ 中村 恭子氏 (金沢区「街の先生」)
対象 4歳児以上 ※小学生以下は保護者同伴
定員 各回10人(先着順) ※参加希望者多数の場合、9時30分から②の回の整理券を配付します



当日は「GREEN×EXPO 2027」のPRブースを同会場で出展します。講座参加者ではない人もぜひ来てください！

この記事に関する問合せ 企画調整係(6階602) ☎045-788-7726 📠045-786-4887

3月の土曜開庁日8日・22日 9時～12時
戸籍課、保険年金課、子ども家庭支援課で一部業務を行っています。

金沢区のみま 令和7年2月1日 現在
区人口 192,934人 世帯数 90,854世帯



【金沢区役所】〒236-0021 金沢区泥亀2-9-1 ☎045-788-7878(代表) 一 番号のお掛け間違いにご注意ください 一

特集1

第28回

称名寺薪能



日時

4月29日(祝・火)

前売券販売開始
3月15日(土)

17時開演(開場16時)

会場

称名寺境内 特設能舞台 (金沢町 212-1)

(雨天時) 金沢公会堂 (区役所隣接)

第1部 13時開演(開場12時)

第2部 17時開演(開場16時)

出演者・演目

ちくぶしま

能「竹生島」



さくらま うじん
櫻間 右倅

あらすじ

延喜帝の臣下が竹生島参詣のため琵琶湖畔から舟に乗る。同乗した老人と若い女は、やがて竜神と弁財天となって現れ、国土守護を約束するという祝言能。金沢八景の琵琶島神社は竹生島弁財天を勧請したと伝えられ、金沢区にゆかりのある演目です。

ふなわたしむこ

狂言「舟渡聲」



のむら まんさい
野村 萬齋

あらすじ

渡し舟の船頭は酒樽を持って乗ってきた男に、酒を振る舞わないと漕がないと言って強引に無心する。その後、家に帰った船頭はそこに先ほどの男が聲(むこ)入りのために来ているのを見て驚く。気まずい船頭は聲に顔を見られないように振る舞いますが…



まえしましやんでん
撮影：前島写真店

チケット情報

前売券

- ①区役所販売(支払いは現金のみ)
日時: 3月15日(土)・16日(日)9時~16時
8時から整理券を配付(3月15日のみ)
会場: 区役所1階1号会議室
※1人6枚まで
- ②チケットぴあ
日時: 3月15日(土)10時から販売
- ③カンフェティ《Confetti》
日時: 3月15日(土)10時から販売
☎050-3092-0051 (平日10時~17時)

料金(指定席)S席7,500円、A席6,500円
※区役所販売分は各500円の特別割引あり

当日券

14時から称名寺入口仁王門横にて販売
料金(指定席)S席7,500円、A席6,500円
ただし、雨天会場(金沢公会堂)開催時の販売はありません。

関連講座

第28回「称名寺薪能」事前講座

能のシテを演じる出演者が演目の見どころや楽しみ方を紹介します。
当日は能面と装束のミニ展示があります!

日時: 3月29日(土)
①10時30分~12時
②14時~15時30分(①②同内容)
会場: 金沢公会堂会議室(区役所隣接)
講師: 櫻間 右倅師(能「竹生島」のシテ)
定員: 各回60人先着
料金: 各回1,000円
申込: 3月15日・16日の区役所チケット販売と同時に販売
問合せ: 称名寺薪能実行委員会(櫻間會)
下記☎・📧・WEBへ

神奈川県立金沢文庫による薪能協力講座 ~能「竹生島」と狂言「舟渡聲」のたのしみかた~

日時: 4月20日(日)13時30分~15時
会場: 県立金沢文庫地下1階大会議室(金沢町142)
講師: 貴井 裕恵氏(県立金沢文庫学芸員)
定員: 70人(応募者多数の場合は抽選)
料金: 無料(※)
申込: 往復はがき(1枚につき1人 ※複数人の申込不可) 返信面に「薪能協力講座希望」・住所・氏名・電話番号を記入し、県立金沢文庫(〒236-0015 金沢町142)まで郵送、または県立金沢文庫WEBの「講座申込フォーム」から。
4月3日(木)必着
問合せ: 県立金沢文庫 ☎045-701-9069 📠045-788-1060
WEB 県立金沢文庫 検索

(※) 金沢文庫の協力講座は別途金沢文庫当日の観覧券が必要です。
第28回称名寺薪能のチケットを持っている人は団体料金を適用します。
観覧料金はWEBを確認してください。

☎称名寺薪能実行委員会(櫻間會)
☎03-3556-6176 ※平日10時~17時



◀称名寺薪能の詳細は
櫻間會WEBを確認してください。

この特集に関する問合せ
区民活動支援担当(6階601) ☎045-788-7804 📠045-788-1937

特集2

わたしは消防団員

～あなたのチカラを消防団に!! 団員募集中!!～

応急手当のスキルを身につけよう!



いつでもどこでも
その場でできる
適切な処置を

もし目の前に、 助けが必要な人がいたら

消防団員として
地域の安全・安心のために
できることを

救急隊が到着するまで
直接圧迫にて
止血を実施



通勤途上でも、
心肺蘇生法を実施



消防団員の上級救命講習



地域住民への救命講習

団員の声



金沢消防団第七分団
小林 みゆきさん

私は応急手当のスキルを学んで本当に良かったと思っています。「応急手当指導員」という資格は横浜市では消防職員と消防団員しか取得することができません。資格を取得する際に学んだ応急手当の知識・技術があることで自信を持って地域の方々に応急手当について伝えることができ、消防団活動にとってもやりがいを感じています。一緒に消防団で活動しましょう!

団員の声



金沢消防団第八分団
湯田 一之さん

私が応急手当を学ぼうとしたきっかけは、家族や身近な人はもちろん、通勤途上などで助けが必要な人を見かけたときに自信を持って対応できるようになりたいと思ったからです。消防団で学んだ知識や技術は、地域や学校の救命講習などで指導者の立場として生かすこともでき、自身の更なるスキルアップにもつなげることができます。ぜひ入団をお待ちしています!

消防団活動紹介

地域の防火・防災力向上のため、さまざまな活動を行っています!



放水訓練



地域での防災指導



ヘリコプターの離着陸訓練

消防団質問コーナー

Q1 消防団って何ですか?

普段は本業を持ちながら、非常勤特別職の地方公務員として火災発生時における消火活動や地域の学校や施設などでの防災指導など、さまざまな活動を行っている消防組織法で定められた消防機関です。

Q2 普段、どのくらい活動しているの?

月に数回、休日や仕事が終わった後などに活動しています。自分のスケジュールや学びたい内容に合わせてながら活動することも可能です。

Q3 消防団活動に報酬は支給されますか?

支給されます。毎年支給される年額報酬(36,500円以上)と災害(1回につき7,000円)や訓練・防災指導(1回につき3,500円)などに参加するごとに支給される出勤報酬があります。

入団資格
区内に在住、在勤、在学をしている、18歳以上の人
※定年制度有
※外国籍の人も入団可(諸条件有) 詳細は問合せください

入団に関する問合せ
金沢消防署総務・予防課 消防団係
☎045-781-0119

金沢消防団 HP▶



横浜市消防局【公式】
Instagram▶



金沢消防団
団員募集PR動画
再生回数
45万回突破!!

今月11日以降の記事を掲載 ※料金表示のない催しは無料

区役所からの お知らせ

区役所への郵便物は
〒236-0021 金沢区泥亀2-9-1 金沢区役所〇〇係
8~12ページの市外局番は「045」です



- ☎ 電話
- 📠 ファクス
- ✉ Eメール
- 🕒 日時・期間
- 📍 会場 (着) 全て必着
- 📄 内容
- 👤 対象・定員
- 💰 費用
- 🔄 往復はがき
- 📁 コース 持ち物
- 👤 講師・出演者
- 📄 要予約
- 🔄 返信用はがき
- 🪟 窓口 申込み
- 📄 当日直接(申込み不要)
- 🛋 休館日
- 🌐 WEB 二次元コード・ホームページ
- 🗨 問合せ

必要事項 必要事項(行事名、〒住所、氏名(ふりがな)、電話番号、往復はがきの場合は返信面)

掲載中のイベント等は中止・変更となる場合がありますので、事前に問合せ先へ確認してください。

▶旧川合玉堂別邸(二松庵)庭園
4月開園日

🕒 4月5日(土) 10時~16時(入園は15時30分まで) 📄 ※荒天中止
📍 富岡東5-19-22(「京急富岡」駅東口徒歩2分)
📄 企画調整係(6階602)
☎ 788-7729 📠 786-4887
※当日連絡先:旧川合玉堂別邸
☎ 080-1241-0910

▶金沢区成人ソフトボール大会

🕒 4月13日・20日の日曜日
※雨天延期4月27日(日)
📍 釜利谷ひろば公園(能見台6-37)、能見台中央公園(能見台3-50-1)
📍 区内を拠点として活動する20歳以上のメンバーで構成されたチーム(実業団、学生および硬式・軟式野球チームを除く)
💰 1チーム3,500円(監督会議日に支払い)
📄 申込書(区民活動支援担当(6階601))で配布または下記 WEB からダウンロードを3月19日(水)着までに☎・📠・郵送にて下記へ、または📧へ
※3月26日(水) 18時30分から区役所6階2号会議室で開催の、組合せ抽選会および監督会議に出席してください
📄 区民活動支援担当(6階601)(〒236-0021 泥亀2-9-1)
☎ 788-7805 📠 788-1937
✉ kz-sports@city.yokohama.lg.jp
WEB 金沢区スポーツ振興 検索
共催:金沢区スポーツ推進委員連絡協議会

▶横浜金沢魅力帳を歩く5
満開の桜がお出迎え 金沢さんぽ

🕒 3月29日(土) 9時30分~12時30分(受付9時~9時30分)
※雨天実施、荒天中止
📍 「京急富岡」駅→富岡六地藏→長浜公園→金沢の開花基準木→干綱公園→船溜まり→富岡八幡宮→長昌寺→富岡総合公園→横浜海軍航空隊隊門→鳥見塚バス停(解散) ※行程約5km
※コースが変更になる場合があります
📄 30人抽選
💰 500円(資料代・保険料込み)、交通費などは自己負担
📍 公園の桜並木でいろいろな`サクラ、と出会い春を感じます。当日「横浜金沢魅力帳」を販売します。
📄 イヤホン(φ3.5mm)・雨具など
※無線ガイドシステムを使用
📄 下記 WEB または、📍 に参加者全員の必要事項、年齢を記入し、3月19日(水)着までに下記へ
※複数人で申込みの場合は、代表者に〇印を付けてください
📄 NPO法人横濱金澤シティガイド協会(〒236-0027 瀬戸15-13)
☎・📠 787-0469
WEB 横濱金澤シティガイド協会 募集中 検索
後援:金沢区役所 協力:一般社団法人横濱金沢観光協会



▶第18回金沢区民ダンスフェスティバル&抽選カップル戦

🕒 3月23日(日) 競技会・講習会:9時30分~13時、ダンスパーティー:13時~16時(受付9時~9時30分) 📄
📍 能見台地区センター体育室(能見台東2-1)
📄 競技会・講習会:区内在住、在学、在勤の人、ダンスパーティー:市内在住の人/計100人先着
💰 前売り券(詳細は下記📄へ)800円、当日券1,000円
📄 金沢区スポーツ協会・ダンススポーツ部 大辻
☎ 070-6575-5088
後援:金沢区役所、横浜市ダンススポーツ連盟

固定資産税に関するお知らせ

令和2年から釜利谷東の一部で実施した地籍調査の成果が法務局に送付され、令和6年12月に登記に反映されました。
令和6年中に反映された土地については、令和7年度から固定資産税・都市計画税の課税内容が変更されます。
📄 固定資産税などについて
税務課土地担当(3階302)
☎ 788-7749~7751
📠 788-8602
📄 地籍調査について
みどり環境局地籍調査課
☎ 671-2618 📠 662-3630

金沢動物園 ちょこっとニュース

金沢動物園3月のイベント情報

草木が芽吹き、色とりどりの花が咲く季節。この季節の外歩きはとっても気持ちよく楽しいです♪金沢動物園の動物も、冬の寒さから解放されてのびのびし始める頃です。昨冬、金沢動物園ではコアラの赤ちゃんが袋から出てきました。現在コアラ舎は改修工事中です。展示再開予定はホームページに掲載します。皆さんに会えるまでもう一息です。
楽しみに待っていてくださいね!

3月17日は金沢動物園の開園記念日です。おかげさまで43周年を迎えます。春の陽気に誘われてイベント盛りだくさんの金沢動物園へ、皆さんのお越しをお待ちしています!

金沢動物園 開園記念ノベルティプレゼント

🕒 3月16日(日)・20日(祝・木)・22日(土)・23日(日)

9時30分~
📄 今年15周年を迎える金沢動物園公式マスコットキャラクター「金沢ゆかりん」のノベルティを各日先着200人にプレゼントします。

Zoo to Wild Fes Spring
~楽しくSDGzoo®~

🕒 3月22日(土)・23日(日) 11時~16時

📄 SDGsをテーマに、企業や団体などによるブース出展やステージを開催します!動物園と一緒に持続可能な未来について楽しく学びながら考えてみましょう♪

※SDGzooは株式会社毎日新聞社の登録商標です

※イベントの詳細は金沢動物園公式ホームページで確認ください

📄 金沢動物園(〒236-0042 釜利谷東5-15-1) ☎ 783-9100 📠 782-9972
休 毎週月曜日(祝日の場合は翌日)(ただし3月31日(月)は開園)



コアラの親子▲



◀金沢ゆかりん



昨年の様子

令和7年 4月1日から 金沢区役所駐車場の料金が変わります

金沢区役所駐車場の指定管理者が、タイムズ24株式会社連合体へ変更となります。これに伴い、駐車場の利用料金が変わります。
4月1日からの利用料金は次のとおりです。

利用料金	
8時~22時	30分 200円
22時~8時	60分 100円
土・日曜日、祝日	当日最大800円(24時切替)
最大料金(20時~8時)は廃止	

※区役所に手続や相談などで来庁した人は、これまでどおり一定時間利用料金が減免されます

📄 市民局地域施設課 ☎ 671-2086 📠 664-5295
予算調整係(6階604) ☎ 788-7707 📠 786-0934

住宅への 侵入盗や強盗に注意!!

昨年首都圏を中心に住宅に対する侵入盗や強盗事件が多発しています。犯人は、まずターゲットとなる住宅に電話をかけて(アポ電)、資産状況や家族構成などを聞き出し、住人が1人の時間帯などを狙って強盗を行います。

被害に遭わないよう、対策をしましょう!

一人暮らし? いつ家にいる? 家にお金をいくら置いてある?

…などという質問には

絶対に 答えてはいけません!

どんな予防策がありますか?

- 留守番電話機能を活用
- 来訪者とは必ずインターホン越しで
- 在宅時も必ず施錠
- 多額の現金を家に置かない

怪しいと思ったら警察に相談! 金沢警察署 ☎ 782-0110

検診・検査・相談 📄 健康づくり係(4階408) ☎ 788-7840 📠 784-4600

■HIV(エイズ)・梅毒検査 予

🕒 原則火曜日10時~10時30分
📍 区役所5階 検査室(506) 匿名・無料で受けられます。

■禁煙相談 予

🕒 4月4日(金) 13時30分~15時30分
📍 区役所5階 健康相談室(503)

■健康相談(生活習慣病等) 予

🕒 3月21日(金) 9時~12時、13時30分~15時30分
🕒 4月4日(金) 13時30分~15時30分
📍 区役所5階 健康相談室(503)

子育て掲示板



掲載中のイベント等は中止・変更となる場合がありますので、事前に問合せ先へ確認してください。

金沢区保育園 子育てひろば常設園だより

●あおぞら谷津保育園

「2025年度にこにこ会」会員募集のお知らせ

地域親子が皆でつながり合い、子育てがもっと楽しくなることを目的とし同年齢の地域の友だちと一緒に親子で年間を通して遊びます。

📍同園(谷津町231-5)

👤プレパパ・プレママ、令和7年4月以降生まれたお子さん～3歳児のお子さんと保護者

📅3月19日(水)12時30分から📍にて

☎784-0542(月～金曜日9時30分～16時)

●きらら保育園

「公園で遊ぼう」

📅3月28日(金)10時～11時

📍能見台堀口北公園(能見台東6)

👤未就学児と保護者

☎701-8530(月～金曜日13時～16時)



区役所から ※会場の記載のない場合は区役所で実施

①乳幼児健康診査

👤対象者には事前に通知します。

📍こども家庭係(4階404)

☎788-7785 ☎788-7794



②乳幼児・妊産婦歯科相談

📅3月11日(火)9時30分～10時45分

👤歯科健診(未就学児のみ)、歯科相談など

👤0歳児～未就学児と保護者、妊娠中または産後1年

未満の人 📄普段使っている歯ブラシ、母子健康手帳

📄☎または📄☎で 必要事項、子の名前・生年月日を下記へ

📍こども家庭支援課(4階404)

☎788-7785 ☎788-7794

③すくすく歯びか教室

📅3月25日(火)10時～11時30分(受付9時30分～)

👤お話とむし歯菌チェックなど

👤おむね14か月未満の子と保護者/15組先着 📄歯ブラシ、母子健康手帳



④就学前の歯びか教室

📅3月25日(火)13時30分～14時45分

(受付13時15分～)

👤歯みがきレッスンとむし歯菌チェックなど

👤おむね4～6歳児の未就学児と保護者/15組先着 📄歯ブラシ、母子健康手帳



⑤ごっくん離乳食教室(はじめる頃)

📅3月28日(金)10時～11時30分

(受付9時30分～)

👤お話と実演など

👤4～5か月頃の子と保護者/15組先着



⑥もぐもぐ離乳食教室(2回食頃)

📅3月27日(木)13時30分～15時(受付13時～)

👤お話と実演など

👤7～8か月頃の子と保護者/15組先着



⑦子どもの食生活相談

📅3月27日(木)、4月4日(金)9時～12時

👤子どもの食事についての個別相談

👤乳幼児期から高校生までの子の保護者

📄☎または📄☎で 必要事項、子の名前・生年月日を下記へ、③～⑥ WEB 予約可

📍健康づくり係(4階408) ☎788-7842 ☎784-4600

金沢区地域子育て支援拠点 「とことこ」から

構えず、気軽に、安心して、ゆっくり、ゆったり過ごす場所として、主に0歳児から未就学児・妊婦とその家族、地域で子育てを応援している人のための施設です。プレママ・プレパパも大歓迎!

📍〒236-0058

能見台東5-6 2階

☎780-3205

☎780-3206

📅日・月曜日、祝日、年末年始

開館時間:火～土曜日

9時30分～15時30分



「とことこ」公式アカウント お友だち登録しませんか?



登録はこちらから

ID:@543uvhin



◎とことこホームページ

隔月で発行している「とことこ通信」や、ひろばのイベントカレンダーも掲載しています。



◎ボランティア活動を考えている人へ

「かなざわっこを共に育む応援プロジェクト」



◎かなざわ子育てイベントカレンダー

金沢区内の子育て関係のイベントをカレンダー形式にまとめています。



気になる ぼたんちゃんの教えて!ミンジー!

民生委員・児童委員

～どんな相談ができるの?～



金沢区幸せお届け大使 ぼたんちゃん

民生委員・児童委員へ
どんなことを相談できるのかな?

例えば、こんな相談を受けているよ!



横浜市版民生委員・児童委員キャラクター よこはまミンジー

ひとり暮らしで不安。
なにか困る前に相談しておきたい。

子育てについて相談したい。
誰かに話を聞いてほしい。

近所から子どもの泣き声がよく聞こえてきて心配。
どこかに伝えたい方がいいのかな。

隣の家が物であふれていて困っている様子。
何か支援はできないだろうか。

相談の内容に応じて、関係機関(区役所や地域ケアプラザ、児童相談所など)につなぎます!

⚠️ 民生委員・児童委員が
できないこと

✖️ 身の回りの世話

✖️ 保証人

✖️ 近所トラブルの仲裁

(一例)

地域の民生委員・児童委員がわからない場合や相談内容に迷ったときは運営企画係まで連絡してください。

📍 運営企画係(4階410) ☎788-7820 ☎784-4600

てとてをつないで

金沢区の障害福祉施設を紹介!

区内には障害のある人が活躍されている施設があり、さまざまな活動や、製品の作成・販売を行っています。

第4回 せいじょう 聖星学園

聖星学園は平成7年に開所し今年で30周年を迎えました。社会福祉法人しのめ会が運営する生活介護、就労支援B型の事業所です。



利用者が笑顔で主体的に自信を持って社会参加できるようにサポートすることをモットーに、日々一人ひとりの良いところを見る視点を大切に支援を行っています。



富岡並木地区センターに併設し、入口にある喫茶店「ティールーム木馬」は地域の人たちで賑わっています。手作りのパンや、クッキー、大豆「ミヤギシロメ」を使用した豆腐を用意して皆さんをお待ちしています!



また、毎週金曜日12時から13時過ぎまで(なくなり次第終了)区役所2階にてパンの販売も行っています。一緒に活動するメンバーも随時募集中です。



📍 社会福祉法人しのめ会 聖星学園(富岡東4-13-2)
☎775-3311 ☎775-3042



催しの申込みなどにより収集した個人情報は、目的以外に使用、第三者に提供することはありません。

施設からのお知らせ

※料金表示のない催しは無料
 ●(アイコン)の詳しい内容は、8ページ上部をご覧ください。

必要事項 必要事項(行事名、〒住所、氏名(ふりがな)、電話番号、往復はがきの場合は返信の宛名面)

掲載中のイベント等は中止・変更となる場合がありますので、事前に問合先へ確認してください。

釜利谷地区センター

〒236-0045 釜利谷南1-2-1
 ☎786-2193 ㊚786-2194

- ①KAMARIYA バルーンフェスタ
 ㊚3月15日(土)13時～14時30分
 ㊚楽器演奏、大道芸ボランティアによるパフォーマンス
 - ②おもちゃ病院
 ㊚3月27日(木)9時30分～12時30分
 ㊚修理無料、部品実費
 - ③おひざの上のお話会
 ㊚4月7日(月)11時～11時30分
 ㊚乳幼児と保護者
 - ④みんなの健康体操
 ㊚3月14日・28日の金曜日
 10時～11時(受付9時30分～)
 ㊚成人/50人先着 ㊚1回400円
 ㊚室内履き
 - ⑤0歳児とママの体操(1)
 ㊚4月2日・16日・30日、5月14日・28日、
 6月4日の水曜日(全6回)9時45分～10
 時30分 ㊚0歳児と保護者/12組抽選
 ㊚3,600円(6回分)
 - ⑥1歳児とママの体操(1)
 ㊚4月2日・16日・30日、5月14日・28日、
 6月4日の水曜日(全6回)10時40分～11
 時25分 ㊚1歳児と保護者/12組抽選
 ㊚3,600円(6回分)
- ㊚⑤⑥㊚に 必要事項、参加する子の名(ふりがな)、子の月・年齢を記入して、3月19日(水)着までに上記へ、または WEB、㊚を添えて窓へ

能見台地区センター

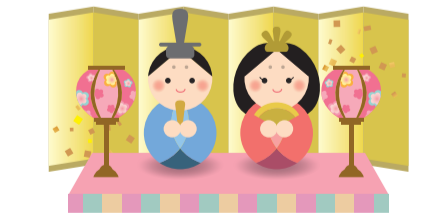
〒236-0058 能見台東2-1
 ☎787-0080 ㊚787-0090
 ㊚4月7日(月)

- ①春休みおはなし会スペシャル
 ㊚3月15日(土)11時～11時30分
 ㊚乳幼児～小学生と保護者
 ㊚紙芝居や絵本などの読み聞かせ
 - ②スプリングコンサート
 ㊚3月16日(日)11時～12時05分
 ㊚男声、女声コーラスの楽しいコンサート
 - ③子ども造形教室～感じたことを素直に表現しよう!
 ㊚4月12日～7月26日の第2・4土曜日(全8回)(1)9時30分～11時30分、(2)12時30分～14時30分
 ㊚小学1～4年生 ※令和7年4月1日時点/各15人抽選 ㊚5,000円(8回分)
 - ④子どもバドミントン教室(前期)～初心者大歓迎、一緒にバドミントンやろう!
 ㊚4月26日～9月27日の第4土曜日(全6回)9時45分～11時
 ㊚小学3～6年生 ※令和7年4月1日時点/24人抽選 ㊚4,800円(6回分)
 - ⑤ファミリーリトミック(春・夏)
 ㊚4月19日、5月24日、6月28日、7月26日、8月23日の土曜日(全5回)(1)9時45分～10時30分、(2)10時45分～11時30分 ※時間はセンターで振り分け
 ㊚1歳半～3歳児と保護者/各10組抽選 ㊚3,700円(5回分)
- ㊚③～⑤㊚に 必要事項、③学年、希望時間④学年⑤子どもの年齢を記入して、③3月29日(土)④4月12日(土)⑤4月5日(土)着までに上記へ、または WEB、㊚を添えて窓へ

六浦地区センター

〒236-0031 六浦5-20-2
 ☎㊚788-4641
 ㊚3月24日(月)

- ①おもちゃ病院
 ㊚4月26日(土)9時30分～12時30分
 ㊚修理無料、部品実費
 - ②親子で楽しむおはなし会
 ㊚4月12日(土)10時30分～11時
 ㊚0～2歳児と保護者/6組先着
 - ③月曜ヨガ
 ㊚4月7日・14日・21日、5月5日・12日・19日、6月9日・16日・30日の月曜日(全9回)(1)9時10分～10時30分、(2)10時50分～12時10分
 ㊚成人/各部22人抽選 ㊚4,500円(9回分)
 - ④Shall we ディスコダンス??～懐かしのディスコダンスで健康になろう!
 ㊚4月16日(水)15時30分～17時
 ㊚30人抽選 ㊚600円
 - ⑤Enjoy English Intermediate
 ㊚4月7日～6月30日の月曜日(第4月曜日を除く)(全10回)12時40分～13時50分 ㊚成人/18人抽選 ㊚10,000円(10回分)
 - ⑥リフレッシュ・ナイトヨガ
 ㊚4月9日・16日、5月7日・21日、6月4日・11日の水曜日(全6回)19時～20時
 ㊚17人抽選 ㊚3,000円(6回分)
 - ⑦季節のヨガ
 ㊚4月12日・26日、5月10日・24日、6月14日・28日、7月12日・26日の土曜日(全8回)10時～11時
 ㊚17人抽選 ㊚4,000円(8回分)
 - ⑧セルフケアの骨盤調整
 ㊚4月2日～7月16日の第1・3水曜日(全8回)10時～11時
 ㊚成人/15人抽選 ㊚6,000円(8回分)
 - ⑨心に語りかける朗読～宮沢賢治の世界に触れる～
 ㊚4月19日(土)13時～14時30分
 ㊚15人抽選 ㊚300円
 - ⑩マッシさんのイタリア料理～イースターを楽しもう!
 ㊚4月19日(土)10時～13時
 ㊚成人/12人抽選 ㊚2,500円
- ㊚②3月11日(火)から㊚または窓へ、③～⑩㊚に 必要事項、年齢③希望する時間を記入して③⑤⑦3月21日(金)④4月2日(水)⑥3月26日(水)⑧3月19日(水)⑨4月3日(木)⑩4月4日(金)着までに上記へ、または WEB、㊚を添えて窓へ



金沢地区センター

〒236-0021 泥亀2-14-5
 ☎784-5860 ㊚789-3599
 ㊚3月17日(月)

- ①60歳以上の健康体操
 ㊚3月24日(月)10時～11時
 ㊚60歳以上/100人先着 ㊚1回400円
 - ②ベーシックヨガ教室
 ㊚4月8日～6月17日の火曜日(5/6を除く)(全10回)(A)9時20分～10時20分、(B)10時35分～11時35分 ※時間はセンターで振り分け ㊚成人/各部30人抽選 ㊚5,000円(10回分)
 - ③金沢地区センター寄席
 ㊚4月27日(日)13時～15時(開場12時30分) ㊚中学生以上/60人抽選 ㊚1,000円 ㊚桂 歌助氏ほか
 ㊚振る舞い蕎麦があります。
- ㊚②③㊚に 必要事項、年齢を記入して3月20日(祝・木)着までに上記へ、または WEB、㊚を添えて窓へ

富岡並木地区センター

〒236-0051 富岡東4-13-2
 ☎775-3692 ㊚775-3792
 ㊚3月17日(月)

- ①ドレミファぼ
 ㊚3月23日(日)11時～11時30分
 ㊚歌とお話の会
 - ②おはなしころりん村
 ㊚4月3日(木)11時～11時30分
 ㊚絵本の読み聞かせ、変わり絵
 - ③親子ふれあい体操
 ㊚4月28日～7月14日の第2・4月曜日(全6回)10時15分～11時15分
 ㊚2～3歳児と保護者/12組先着 ㊚3,000円(6回分)
- ㊚③3月11日(火)から窓へ

能見台地域ケアプラザ

〒236-0058 能見台東2-1
 ☎787-0991 ㊚787-0993
 ㊚4月7日(月)

- 気ままサロンあおぞら
 ㊚4月12日(土)13時30分～15時
 ㊚成人/30人先着 ㊚100円(茶菓代)
- ㊚3月11日(火)から㊚または窓へ

並木コミュニティハウス

〒236-0005 並木2-8-1
 ☎㊚781-7110

- ①自然の植物から学ぶ水彩画教室
 ㊚4月11日～7月25日の第2・4金曜日(全8回)10時～11時30分
 ㊚24人抽選 ㊚4,800円(8回分)(別途教材費2,500円、紙代あり)
 - ②なみさほぐしヨガ
 ㊚4月8日～7月22日の第2・4火曜日(全8回)10時～11時30分 ㊚20人抽選 ㊚4,800円(8回分) ㊚持ヨガマット
 - ③椅子を使った優しいヨガ
 ㊚4月15日・29日、5月20日、6月3日・17日、7月1日・15日の火曜日(全7回)10時～11時30分 ㊚16人抽選 ㊚4,200円(7回分) ㊚持ヨガマット
- ㊚①～③㊚に 必要事項を記入して3月20日(祝・木)着までに上記へ、または WEB、㊚を添えて窓へ

柳町コミュニティハウス

〒236-0026 柳町1-3
 ☎㊚785-2403
 ㊚3月24日(月)

- ①おはなし会
 ㊚3月18日(火)11時～11時30分
 ㊚乳幼児と保護者、読み聞かせに興味がある人
 - ②作品展示会・発表会
 ㊚3月22日(土)9時～21時・23日(日)9時～15時
 - ③パソコン・スマホ何でも相談
 ㊚4月2日・16日の水曜日9時30分～16時
 ㊚各日8人先着 ㊚1回800円
 - ④骨盤調整で全身を整えるI
 ㊚4月5日～6月21日の第1・3土曜日(全6回)(1)10時～11時、(2)11時30分～12時30分 ㊚各回10人抽選 ㊚4,000円(6回分)
 ㊚Jun.氏 (金沢区「街の先生」)
 - ⑤健康気功体操1
 ㊚4月8日～6月24日の第2・4火曜日(全6回)13時30分～14時30分
 ㊚12人抽選 ㊚3,500円(6回分)
 ㊚伊藤 孝夫氏(気功インストラクター)
 - ⑥リラックスヨガI
 ㊚4月11日～6月27日の第2・4金曜日(全6回)10時～11時
 ㊚12人抽選 ㊚3,500円(6回分)
 ㊚新山 みち江氏(金沢区「街の先生」)
- ㊚③3月11日(火)から④⑤⑥3月18日(火)までに㊚または窓へ

長浜ホール

〒236-0011 長浜114-4
 ☎782-7371 ㊚782-7389
 ㊚nagahama-hall@nagahama-hall.com
 ㊚3月17日(月)

- ①ゴスペルコーラスワークショップ 前期
 ㊚4月16日、5月7日・21日、6月11日・25日、7月9日の水曜日(全6回)10時～11時30分 ㊚35人先着 ㊚10,000円(6回分)
 - ②2025年度 SU-ZU Style キッズダンススクール 前期
 ㊚4月17日～6月26日の木曜日(5/1を除く)(全10回)17時30分～18時30分
 ㊚5～9歳児/20人先着 ㊚9,000円(10回分)
- ㊚①②3月11日(火)から氏名、電話番号、㊚アドレス②年齢を㊚㊚㊚または窓へ

金沢八景権現山公園

〒236-0027 瀬戸20-3
 ☎370-7535 ㊚370-9130
 ㊚3月24日(月)

- たたき染め～季節の花のカード作り～
 ㊚4月20日(日)(1)10時30分～11時30分、(2)13時30分～14時30分
 ㊚各回5人先着 ㊚500円
- ㊚3月11日(火)13時から窓へ

フォーラム南太田

〒232-0006 南区南太田1-7-20
 ☎714-5911 ㊚714-5912
 ㊚3月17日(月)

- フォーラム南太田マルシェ(手づくり市)
 ㊚3月21日(金)10時～14時
 ㊚手づくり品が並びます。

老人福祉センター 晴嵐かなざわ
 〒236-0021 泥亀1-21-5
 (いきいきセンター金沢内)
 ☎782-2908 fax782-2909
 休3月29日(土)

- ①第4回お楽しみ演芸会2人会
 3月25日(火) 10時30分～11時30分
 48人先着 ¥100円(保険料)
 - ②終活 第十弾 健康活き活き脳トレ②
 3月13日(木) 10時30分～11時30分
 30人先着
 - ③ハッピーJ・A・M みんなのうたごえサロン
 3月21日(金) 13時30分～15時
 20人先着 ¥100円(保険料)
 - ④はるのアカースティックライブ
 3月22日(土) 10時30分～11時30分
 20人先着 ¥100円(保険料)
- 申①～④3月11日(火)9時から☎または窓へ

八景島
 〒236-0006 八景島
 ☎788-9778 fax788-9732
 info@hakkeijima-partnership.jp

- 芝生でヨガin八景島**
 3月22日(土) 10時～11時
 成人/15人先着 ¥1回1,000円
 持ヨガマット、タオル、飲み物など
 ※ヨガマットの貸出あり(1枚100円)
- 申3月11日(火)から氏名、電話番号、年齢を☎・✉・✉で上記へ

海の公園
 〒236-0013 海の公園10
 ☎701-3450 fax701-3334

- GOOD OPEN AIRS 2025(大規模アウトドアイベント)**
 4月5日(土)・6日(日) 10時～16時
 最新アイテムの展示・販売やワークショップ、フォレストアドベンチャーなど体験アクティビティを用意。
 共催:GOOD OPEN AIRS実行委員会(神奈川トヨタ自動車株式会社)

六浦スポーツ会館
 〒236-0038 六浦南5-19-2
 ☎・fax788-5428
 休4月7日(月)

- テニス教室**
 4月2日～5月21日の水曜日(全8回、予備日5/28、6/4)11時～13時
 初・中級/10人/応募者多数の場合は抽選
 ¥8,000円(8回分) 持 ラケット
 申込に **必要事項**、年齢を記入して3月18日(火)(着)までに上記へ、または☎を添えて窓へ

旧伊藤博文金沢別邸
 〒236-0025 野島町24
 ☎・fax788-1919
 休3月17日(月)

- ①開館・開園時間変更のお知らせ
 博文邸 開館時間:3月は9時30分～16時30分、4月は17時30分まで
 牡丹園 開園時間:3月は9時～17時、4月は18時まで
- ②ぼたんまつり
 4月5日(土)～20日(日)☎
- ③野島・春の見どころ歩き
 一博文邸の牡丹園をスタッフがご案内
 4月19日(土) 10時～12時 ※小雨実施、雨天・荒天中止
 旧伊藤博文金沢別邸(集合)→野島山→自然海岸→ピオトープ→野島稲荷神社→旧伊藤博文金沢別邸(解散)
 小学生以上/20人先着 ※小学生は保護者同伴 ¥600円 持無線ガイドシステムを希望する場合は有線イヤホン
- 申③4月2日(水)9時30分から☎または窓へ
 協力:NPO法人横濱金澤シティガイド協会

富岡総合公園
 〒236-0051 富岡東2-9
 ☎・fax774-3003

- ネイチャーゲーム**
 3月22日(土) 10時～12時(9時45分富岡総合公園管理センター前集合)
 ※小雨決行、雨天中止 20人先着
 ¥小学生以上200円(未就学児は無料)
 小さな子どもから楽しめる、五感を使って自然に親しむプログラム
- 申3月11日(火)から☎へ

金沢スポーツセンターの再開予定について(6月10日～)

天井改修等工事のため休館中の金沢スポーツセンターは、**6月10日(火)**から再開予定です。
 横浜市市民利用施設予約システムによる抽選申込みは、**4月15日(火)**から可能となります。

☎区民活動支援担当(6階601) ☎788-7805 fax788-1937
 金沢スポーツセンター(長浜106-8) ☎785-3000 fax785-7000

金沢 消防署 だより 3月号

おうちの中で大やけど!?! 乳幼児のやけど事故にご注意を!

子どもは1歳から2歳のうちにどんどん心身が発達し、動き回る範囲が広がるため家の中でも思わぬ事故の危険が増えていきます。乳幼児は大人より皮膚が薄いため、やけどが重症化する可能性があり特に注意が必要です。

主な事例

- テーブルの上にある鍋などに触ってやけどした
- 電気ケトルのコードを子どもが引っ張って熱湯がかかりやけどした

やけどしたときは…?

- ・すぐに流水で冷やしましょう(目安5～30分)
- ・服の上から熱湯がかかった場合は、脱がさず服の上から冷やしましょう

全身の広い範囲・顔面のやけどはすぐに救急車を呼んでください!

病院受診に迷ったら…?

かながわ救急相談センター
 電話から **7119** または **045-232-7119** (年中無休 24時間対応)
045-523-7119

救急受診ガイド
 パソコン・スマートフォンから
 横浜市 救急受診ガイド 検索

☎ 金沢消防署 総務・予防課 ☎・fax781-0119

金沢区民活動センター ゆめかもん ニュース

☎区役所2階 ☎kz-kumincenter@city.yokohama.lg.jp ☎788-7803
 fax789-2147 休 3月20日(祝・木)、4月6日(日)

区民ギャラリー

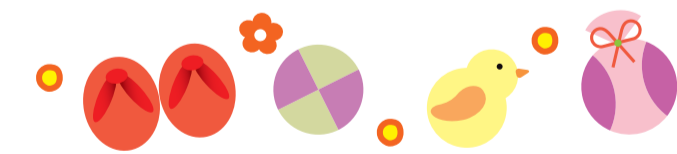
- 3月17日(月)～22日(土) 金沢区での外国人支援 / 特定非営利活動法人横浜金沢国際交流の会
- 3月23日(日)～29日(土) 春の刺しゅう展/河野 陽子氏 (金沢区「街の先生」)
- 4月1日(火)～5日(土) 花咲く絵画と華やか風呂敷ラッピング展 / 本田 睦美氏・広瀬 美帆氏 とともに (金沢区「街の先生」)
- 4月7日(月)～12日(土) 春、『夢』に向かって そして、また戦争や被災地へ復興の花を捧げる!!/城戸 知恵甫氏 (金沢区「街の先生」)

展示ケース

- 3月1日(土)～31日(月) 春の真多呂人形/池田 真加漣氏 (金沢区「街の先生」)

1階展示スペース

- 3月24日(月)～31日(月) ごみと資源物の分け方・出し方 / 地域振興課資源化推進担当
- 4月1日(火)～11日(金) 区の花「牡丹」PR/区政推進課広報相談係



催しの申込みなどにより収集した個人情報は、目的以外に使用、第三者に提供することはありません。

犬の登録と狂犬病予防注射 の手續きについて

生後91日以上の飼い犬には、登録と年1回の狂犬病予防注射が義務付けられています。横浜市が委託する動物病院では年間を通して登録や注射済票の交付が受けられます。

※生後91日以上でマイクロチップを装着している犬は、横浜市以外の自治体で登録手続き済みの可能性があります

登録の有無が不明な場合は、環境衛生係(4階407)または横浜市動物愛護センター(☎471-2111)まで問合せください。

金沢区では令和7年度狂犬病予防注射出張会場を設けます。

実施日	時間	場所
4月5日(土) 4月20日(日)	10時~12時/13時30分~15時	泥亀公園(区役所隣接) (泥亀2-9)

横浜市内
集合注射会場
について



【手数料】3,650円(注射料金3,100円+注射済票交付手数料550円) ※現金のみ

- 横浜市に犬の登録がある人には、毎年3月中旬頃に「狂犬病予防注射のお知らせ(封書)」を発送しています。狂犬病予防注射を受ける際には、封書に入っている三連の「狂犬病予防注射交付申請書兼登録申請書」を切り離さずに持参してください。 ※届かない場合は、下記へ問合せください
- 横浜市に犬の登録がない場合は、事前に環境衛生係で新規登録や転入の手續きを済ませてください。
- 犬をしっかりおさえることができる人が連れてきてください。
- 混雑する開始直後は避け、時間に余裕を持って来場してください。動物病院での接種も検討してください。
- 中止の場合、横浜市動物愛護センター WEB の「お知らせ」に掲載します。

犬の登録などの手續きについて、 横浜市電子申請・届出システムの利用が可能になりました!

- 飼い犬の登録申請 飼い犬の登録に係る手續きについては、マイクロチップの装着や情報登録の状況によって、手續きが必要な機関が変わります。不明点などがある場合は問合せください。
- 飼い犬の登録事項変更届出 変更および死亡の届出には、犬の鑑札番号・犬の所有者情報が必要です。
- 飼い犬の死亡届出



手續き方法詳細
はこちら

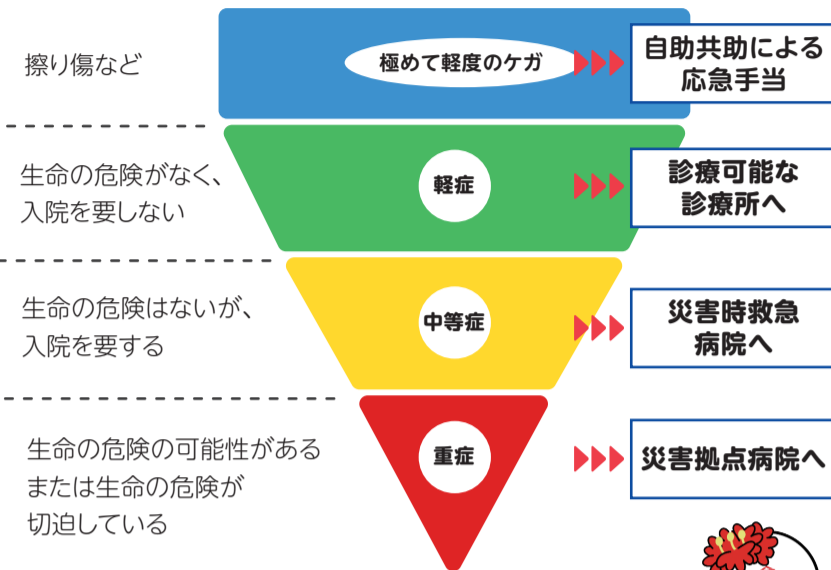


問 環境衛生係(4階407) ☎ 788-7873 fax 784-4600

もしも、震災時に けがをしたら...

診療中
横浜市

震災時、診療可能な医療機関は「診療中」の旗を掲げます。緊急度・重症度に応じて医療機関を選んで受診してください。



医薬品は普段から持ち出せる準備をしておきましょう。
※ 普段飲んでいる薬や風邪薬・おくすり手帳など



- 災害拠点病院 横浜市立大学附属病院、横浜南共済病院
- 災害時救急病院 神奈川県立循環器呼吸器病センター、金沢病院、金沢文庫病院、横浜なみきりハビリテーション病院、若草病院

問 事業企画担当(4階409) ☎ 788-7824 fax 784-4600

金沢図書館の本棚から 第59回

問金沢図書館(〒236-0021 泥亀2-14-5) ☎ 784-5861 fax 781-2521 休 3月17日(月)

2年後の2027年3月から、横浜で国際園芸博覧会が開催されます。今回は身近な草花を楽しむ本を紹介します。まずは身の回りの草花に親しんでみてはいかがでしょうか。

おとな向け かめだ りゅうきち 亀田 龍吉 / 写真・文
『散歩でよく見る花図鑑 新版』 (家の光協会 2024年)



春の到来とともに、道端や公園などで花が咲いているのを目にすることが多くなりました。本書には、身近で見られる花222種が、花や葉の形がよく分かる白いバックの写真で季節ごとに掲載されています。散歩や通勤の途中でよく見かける花の名前を、こちらの本で調べてみてはいかがでしょうか。また、「スマレ」の名前は、花の形が大工道具の墨入れに似ていることに由来する、など、花の写真をしながら所々読んで発見があり、楽しめます。

ラベルの記号 470 2階一般書コーナー

こども向け すずき じゆん 鈴木 純 / 著
『シロツメクサはともだち』 (ブロンズ新社 2024年)



シロツメクサは、春になると白い花を咲かせる身近な草花。クローバーとも言われるよね。でも、近くでじっくり見てみたことはある? 遠くから見ると、まんまるの一つの花に見えるけれど、実は何十個もの小さな花の集まりなんだよ。それに、どんなタネがどこにできるか見たことはあるかな。

この写真絵本には、シロツメクサの知っているようで知らない、おどろきのひみつがいっぱい! きっとシロツメクサのことが、もっと好きになるよ。

ラベルの記号 4/あおいろ/7 1階児童書コーナー

金沢図書館からのお知らせ

- ① 定例おはなし会
☎ 3月19日(水) 15時30分~16時 ☎ 一人でお話が聞ける子
- ② おひざにだっこのおはなし会
☎ 3月26日(水) 10時30分~11時 ☎ 0~2歳児と保護者/5組先着
- ☎ ③ 3月13日(木) 9時30分から ☎ または ☎ へ

トコジラミに注意!



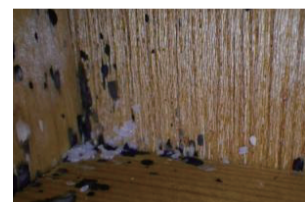
トコジラミ(幼虫から成虫まで) 写真提供: 日本環境センター環境生物部

- 成虫の大きさは5~8mm
- 羽がなく、形は扁平・楕円形で、色は赤褐色
- 主に夜間に活動し、吸血します。繰り返し刺されることでアレルギー反応が起き、ひどいかゆみが生じます。



Q どんどころにいるの?

狭くて暗い場所を好み、昼間や明るい時は潜んでいます。トコジラミが潜む場所には血糞(黒いゴマのようなもの)や脱皮した殻などがあるため、注意して探してみましょう。



壁の隅についた血糞

- 畳の裏・隙間
- カーテンの折り目・縫い目
- 寝具の縫い目や隙間など

Q 自宅に持ち込まないためには?

- 外出先では、荷物を床に直接置かないようにしましょう。
- ホテルなどで宿泊時には、部屋にトコジラミがいないか確認し、旅行や出張で使用したバッグは内部に血糞などがいないか確認しましょう。

Q 駆除方法は?

熱湯消毒などの熱処理、掃除機による吸引、殺虫剤の使用などが挙げられます。ただし、間違った方法で駆除しようとすると被害を上げてしまうこともあるため、個人で駆除する前になるべく区役所に相談するようにしてください。

詳細はこちら



環境衛生係では駆除方法の助言や専門業者の案内を行っています。
※ 区役所職員による駆除は行っていません

問 環境衛生係(4階407) ☎ 788-7873 fax 784-4600