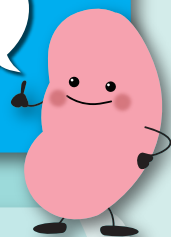


World  
Kidney  
Day

# 世界腎臓デー イベントのご案内

2025年は  
3/13(木)



そらまめくん

3/10<sup>月</sup>

13:00



3/13<sup>木</sup>

12:00

## 展示イベント

### ■パネル展示

### ■動画上映

『腎臓に耳を傾ける 5 分間

—沈黙の臓器の声を聴く—』

#3 腎臓に関わる病気 (約 4 分間)

#4 慢性腎臓病 CKD とは (約 4 分間)



3/13<sup>木</sup>

10:00

~12:00

先着  
20名

## 参加型イベント

### 『自分の腎機能を調べてみよう』

### ■測定

その場で簡単な血液検査をして、

あなたの「クレアチニン値」「eGFR 値」を測定します！

≪ご注意≫検査では、指先に針を刺す必要があります。あらかじめご了承ください。

### ■相談コーナー

医師と保健師が、腎臓に関する治療や生活習慣の

改善（食事・運動）等の相談に応じます！

### ●医師紹介



田村 功一

横浜市立大学附属市民総合医療センター 病院長  
横浜市立大学 循環器・腎臓・高血圧内科学 主任教授  
日本腎臓学会理事、日本腎臓病協合理事、日本高血圧学会理事  
神奈川県慢性腎臓病 (CKD) 診療連携構築協議会 会長  
横浜慢性腎臓病 (CKD) 対策協議会 会長



小林 竜

横浜市立大学 循環器・腎臓・高血圧内科学 助教  
日本腎臓学会 認定専門医・指導医  
日本高血圧学会 認定専門医・指導医

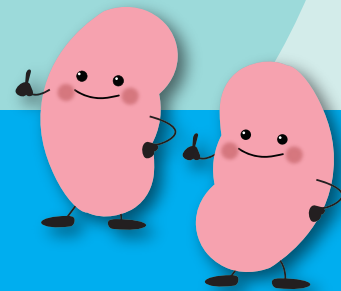
### 【開催場所】

横浜市庁舎2階 プレゼンテーションスペース

(横浜市中区本町 6-50-10)

### <アクセス>

- ・みなとみらい線「馬車道」駅下車、1C 出入口直結
- ・JR「桜木町」駅下車、「新南口（市役所口、交通系 IC カード専用改札）」から約 200 メートル、徒歩約 3 分
- ・市営地下鉄「桜木町」駅下車、「1 口」から約 200 メートル、徒歩約 3 分



3月の第2木曜日は世界腎臓デー