

みずほビジネス・チャレンジド株式会社 会社概要

2025.1.1現在

ともに挑む。ともに実る。

MIZUHO



1. 経営理念・沿革

経営理念

1. 会社が発展することによって社員が幸せになり、社員の幸せを通して社会に貢献する。
2. 人を育てると共に、社員の夢を後押しする。
3. 社員の能力を高め、信頼される仕事を行うことにより社会のお役に立つ。

※大切にしている三つの言葉 「感謝」「思いやり」「相互理解」
共通するのは 「やさしさ」と「信頼」

沿革

1998年 12月 10日 設立（資本金1,000万円）

※社名の「チャレンジド」とは設立当時に米国を中心に使われていた用語で、「自分の障がいに負けることなく積極的に社会進出をしていこうとのチャレンジ精神を持つ人達」のこと

1999年 4月 1日 営業開始

1999年 4月 22日 特例子会社認定（全国93番目）

2002年 10月 1日 (株)みずほHDを親事業主とするグループ会社認定（適用第1号）

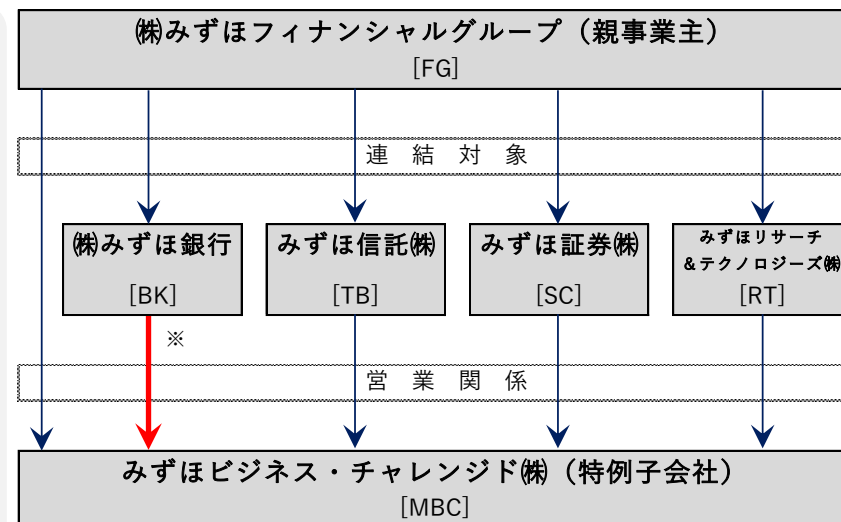
2003年 4月 1日 (株)みずほFGを親事業主に変更

2015年 10月 1日 (株)ビジネス・チャレンジドより現社名に変更

2. 所在地等

【特例子会社制度】

- ・障がい者の雇用については、法律で雇用義務が課せられています。全従業員に占める障がい者の割合（障がい者雇用率）として民間企業は2.5%に定められています。
- ・特例子会社制度とは、障がい者の雇用に特別の配慮をした子会社が一定の要件を満たしている場合、その子会社に雇用されている障がい者は親会社に雇用されているものとみなして、親会社の障がい者雇用率を計算（グループ会社認定の場合は認定されたグループを合算）することができる制度です。



※ (株)みずほ銀行[BK]の100%子会社

本 社：〒194-0022 東京都町田市森野1-13-15

※ 町田市の理由（総合考慮）：①銀行施設活用、②銀行メール便活用、③駐車場確保（車椅子対応）、④施設に車椅子対応エレベータ・トイレ完備、⑤障がい者の通勤が至便、⑥町田市が福祉施策に熱心

- 事務所等：
- ①本館（一の屋第一ビル2・3階）
 - ②別館（小田急シティビル町田2・6階）
 - ③新館（長谷川ビル2・3階）
 - ④大手町・丸の内業務部（大手町タワー7・24階/みずほ丸の内タワー4階）
 - ⑤鶴見業務センター（鶴見ハートビル8階）
 - ⑥横山町業務センター（日新横山町ビル2・4階）

3. 社員情報等

社員情報

社員数：465名（含む常勤役員3名、常勤監査役1名）

[2025年1月1日現在]

内障がい者368名（内重度49名）男性255名、女性113名（ポイント417）

平均年齢：34.2歳 就業時間：8:40-17:10（平日）

□ 障がい者従業員数推移（○内数値は期）

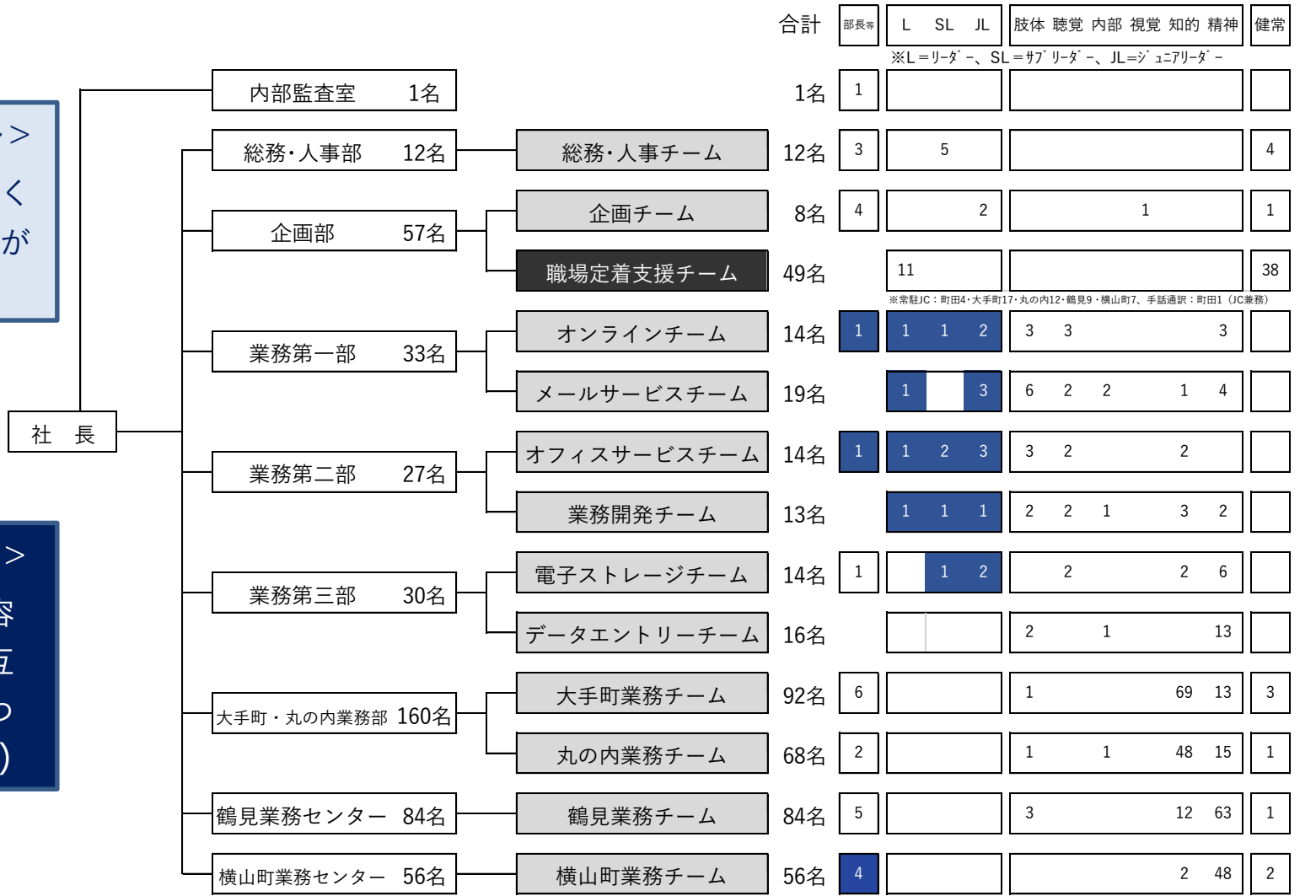
（人）

障がい	①99.3	比率	⑫10.3	⑰15.3	比率	⑳22.4	㉑23.4	㉒24.4	比率	25.1	比率
肢体	7	64%	23	29	30%	38	38	38	10%	37	10%
聴覚	2	18%	10	13	14%	23	22	18	5%	15	4%
内部		0%	5	5	5%	6	7	8	2%	6	2%
視覚	1	9%	1	1	1%	2	1	1	0%	1	1%
知的	1	9%	9	37	38%	127	137	135	36%	140	38%
精神		0%	5	12	12%	151	173	171	46%	169	46%
計	11	100%	53	97	100%	347	378	371	100%	368	100%

4. 組織図

<MBCの雇用スタイル>
障がいの内容に関係なく
様々な障がいを持つ者が
混在してチーム編成

<多様性が及ぼす影響>
自発的に障がいを受容
する動きが生まれ相互
に助け合う環境が育つ
(長く働きやすい環境)



合計 460名 ※4 4 5 11 (障がいの管理職・リーダー格 24名)
うち1名 (※1名社長付)

5-1. チーム別受託業務内容（その1）

	チーム名 (業務)	受託業務	業務開始	受託先 (◎全店・全部署 ○一部店・社or一部業務)						
				グループ認定会社				グループ 関連	グループ 外	
				BK	TB	SC	FG			
本館	2階 オンラインチーム ・入力・照会（銀行端末） ・銀行取引先のデータ保管・ 検索	財形貯蓄加入者の住所新規・変更 還元計表データ検索・保管 口座開設謝絶時CIF開設・取引制限コード設定 財形加入者事前チェック 外国送金依頼書作成 KYC定期レビュー顧客属性等登録 相続残高証明書作成 海外不動産価格調査 財形郵便戻り住所登録 財形諸届ナビ登録・CIF変更	1999年 2月 2004年11月 2015年 5月 2018年 4月 2018年 9月 2019年 6月 2021年 3月 2021年 5月 2022年 3月 2022年 4月	○ ○ ○ ○ ○ ◎ ○ ○ ○ ○						
	3階 企画チーム ・企画・庶務	会社経営に関する事項の企画・推進 各種研修企画・運営、コンプライアンス等 庶務・来客受付等	2008年 1月							
	3階 メールサービスチーム ・重要書類等の封入・発送 ・PCデータ入力	財形書類の取引先宛封入・発送・郵便戻り処理 ローン返済額予定表封入・発送 顧客請求パンフレット封入・発送 新入行員向け研修資料封入・発送 MC-DMシステムによる顧客宛DM発送 KYC定期レビュー封入・発送 KYC定期レビュー顧客属性等登録 本人確認書類受領通知封入・発送 24時間TVチャリティー募金専用振込用紙封入・発送	1999年 2月 2006年 4月 2006年 5月 2017年 3月 2018年12月 2019年 6月 2020年10月 2022年 3月 2022年 8月	○ ○ ◎ ◎ ◎ ○ ○	◎ ◎ ○	◎				
新館	2階 データエントリーチーム ・PCデータ入力・検索	各種研修後アンケート・申込書類等のデータ入力 日経テレコン記事検索 各種管理情報点検（外務員・生損保・パートナー） 外為取引一覧照会	2007年10月 2022年 3月 2022年 3月 2022年11月	○ ○ ○ ○	○ 		○			
	3階 総務・人事チーム ・人事・経理・総務	人事（給与・社会保険・助成金申請他） 経理（予算・決算・資金繰）総務（重要物管理他） 株主総会・取締役会企画・運営	2002年 4月							
別館	2階 ・人事・経理・総務	株主総会・取締役会企画・運営	2002年 4月							

5-2. チーム別受託業務内容（その2）

	チーム名 (業務)	受託業務	業務開始	受託先 (◎全店・全部署 ○一部店・社or一部業務)					
				グループ認定会社				グループ 関連	グループ 外
				BK	TB	SC	FG		
別館	2階	オフィスサービスチーム ・ PCデータ入力・印刷	名刺作成 入館証作成（紙・プラスチック仕様） 貸金業従業者証明書 ICカード作成	1999年 1月 2002年 2月 2006年 2月 2018年 9月	○ ○ ○ ○	○ ○ ○ ○	◎ ○ ◎ ○	○ ○ ○ ○	○ ○ ○ ○
		電子ストレージチーム ・ 重要書類データ化	重要書類の電子ストレージ（PDF化）	2008年 7月	○		○		○
	6階	業務開発チーム ・ データ入力・帳票印刷	ドットプリンターによる帳票印刷（含む、ゴム印押印） 名札・机上名札の作成 資料印刷 学習用教材等の管理・発送	2007年12月 2010年10月 2012年 2月 2012年 3月	○ ○ ◎ ◎		◎ ◎ ◎ ◎	○ ○ ○ ○	
大手町	7階	大手町業務チーム	メール仕分け メール回収・消耗品補充 帳票ゴム印押印 等 PC入力、帳票等製本 休養室運営管理 メール業務取扱拡大（普通便お届け・書留便） 会議室点検	2022年 2月 2013年11月 2013年11月 2014年 5月 2014年12月 2016年 2月 2019年 6月	◎ ◎ ○ ○ ◎ ◎ ◎	◎ ◎ ○ ○ ◎ ◎ ◎	◎ ◎ ◎ ◎ ◎ ◎ ◎	○ ○ ○ ○ ○ ○ ○	
	24階		人事業務部ヒューマンサービス室各種事務補助業務	2022年 1月	○				
	丸の内 4階	丸の内業務チーム ・ 事務補助 (2020年12月より丸の内にて業務開始)	メール集配（普通便） メール集配（書留便） 帳票ゴム印押印 等 製本 等 休養室運営管理 消耗品補充	2015年 2月 2019年 4月 2015年 2月 2015年12月 2015年12月 2020年12月	◎ ◎ ○ ○ ◎ ◎	◎ ◎ ○ ○ ◎ ◎	◎ ◎ ◎ ◎ ◎ ◎		
	鶴見 8階	鶴見業務チーム ・ 重要書類データ化・帳票印刷 ・ PCデータ入力 ・ 重要書類等の封入・発送 ・ 郵便物発送記録管理簿作成 ・ 調査・データ入力	重要書類の電子ストレージ（PDF化） ドットプリンターによる帳票印刷 税務調査依頼書受付簿作成 相続関係書類封入・発送 EB手数料請求書発送 WEB面接チケット番号調査入力	2018年 9月 2018年 9月 2021年 6月 2021年 7月 2022年 11月 2022年 11月	○ ○ ○ ○ ○ ◎				
	横山町 2・4階	横山町業務チーム ・ 重要書類データ化 ・ PCデータ入力 ・ 重要書類等の封入・発送 ・ 書類の仕分け ・ 印刷	重要書類の電子ストレージ（PDF化） 請求書・依頼書の発送 文字起こし アンケート入力 伝票仕分け ドット印刷	2022年 1月 2023年 7月 2023年11月 2023年12月 2024年 7月 2024年11月	○ ○ ○ ○ ○ ◎				

6. 外部ネットワーク

ネットワーク構築

- ・ 障がい者雇用促進に係る地域貢献（町田地域障がい者雇用企業連絡会事務局）
- ・ みずほグループに対するノウハウ提供等による障がい者雇用促進への寄与

