

横浜市高齢者見守り・安否確認補助事業 機器選定ガイド

【事業概要】

ICTを活用した高齢者の見守り・安否確認機器に対して、月額最大1,000円を補助する事業です。

【対象者】

- 本市在住の65歳以上で、ひとり暮らしの方。
- 他の横浜市のICTによる見守りサービスを利用していない方



機能で選びたい

費用で選びたい

裏面へ

誰かが自宅に駆け付けてほしい！

駆付けタイプ

そんなあなたには・・・

※【会社名】「サービス名」※

【ALSOK】「HOME ALSOK 見守りサポート」

【セコム】「みまもりホン2」

【東急セキュリティ】

「置くだけ見まもり『SAFE-1』」

いいえ

自分で操作して異常を知らせたい！

ボタンタイプ
(駆付け無)

そんなあなたには・・・

【ガードアイ】「ケンコウボタン」

【東急セキュリティ】

「置くだけ見まもり『SAFE-1』(駆付け無)」

いいえ

生活の中で自然に見守られたい！

センサータイプ

そんなあなたには・・・

【東急セキュリティ】

「置くだけ見まもり『SAFE-1』(駆付け無)」

【ガードアイ】「コミュニティ」

生活リズムタイプ

そんなあなたには・・・

【ネコリコ】「まもりこ」



< 申込について >

ご自身に合ったサービスが見つかりましたら、直接事業者へご連絡ください。

区役所では事業の相談のみで、申込は“受け付けていません”。

契約等の手続きは事業者を通じて実施してください。

費用で選びたい

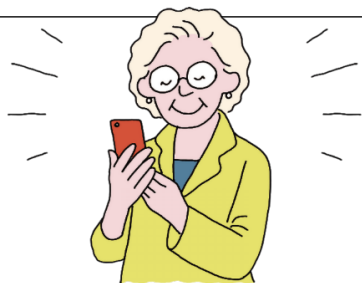
なるべく費用を抑えたい



自己負担額 月額 1,000 円 未満

【ネコリコ】 「まもりこ」 (生活リズム型)
【ガードアイ】 「ケンコウボタン」 (ボタン型)
【ガードアイ】 「コミュニティ」 (センサー型)
【東急セキュリティ】
「置くだけ見まもり『SAFE-1』(駆付け無」
(ボタン型+センサー型)

費用に関係なく選びたい
駆付けなどのサービスが欲しい



自己負担額 月額 1,000 円 以上

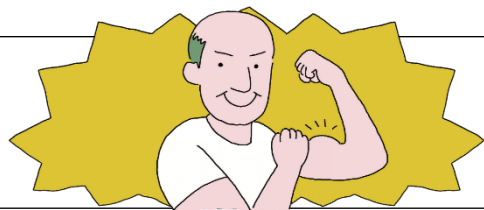
【セコム】 「みまもりホン2」 (ボタン型)
【東急セキュリティ】
「置くだけ見まもり『SAFE-1』」 (ボタン+センサー型)
【ALSOK】
「HOME ALSOK みまもりサポート」
(ボタン+生活リズム型)

※注意事項※

警備員の駆け付け費用など、別途有料となるサービスがございます。

掲載内容は基本料金のご案内になりますので、実際にかかる費用は企業に直接ご確認ください。

その他条件



Q)鍵を預けて、自宅内まで安否確認できるサービスは？

→「ALSOK(HOME ALSOK みまもりサポート)」 「セコム(みまもりホン2)」

「東急セキュリティ(置くだけ見まもり『SAFE-1』)」

【お問合せ先】

健康福祉局高齢在宅支援課

「高齢者見守り・安否確認機器補助事業」担当

電話:045-671-2405

FAX:045-550-3612