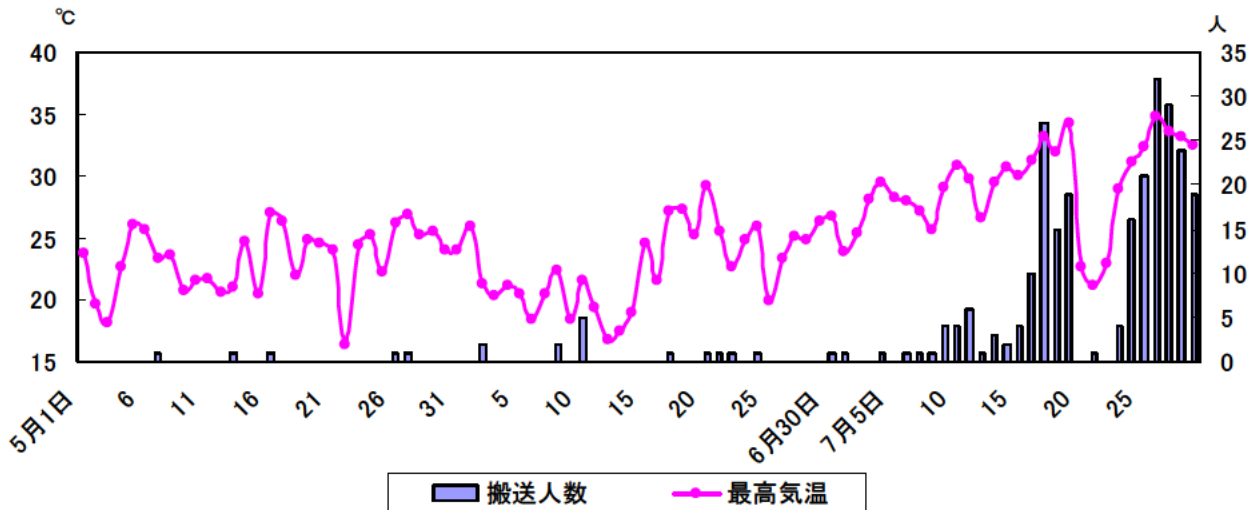


熱中症情報

＜搬送人数＞

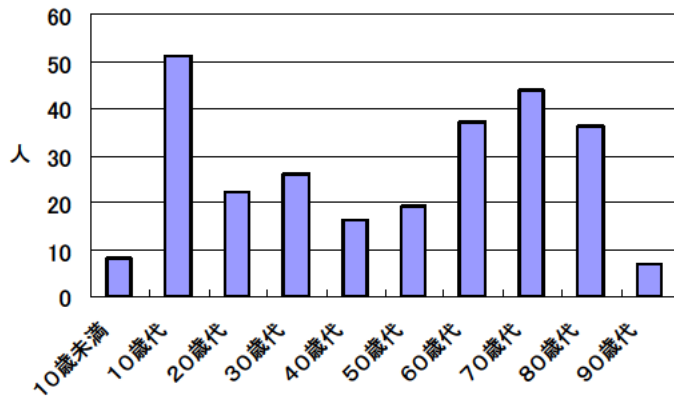
平成24年5月1日～7月29日までの搬送数は、計266人（5月5人、6月15人、7月246人）です。
 7月20～22日は涼しい日が続き、3日間で搬送された人は1人でしたが、24日から連日、横浜でも最高気温が30℃を超え、26日は34.8℃と、この夏一番の暑さとなりました。
 この猛暑で搬送数も増加傾向で、26日には32人と最も多かったです。



【消防局】熱中症関連情報 <http://www.city.yokohama.lg.jp/shobo/nettusyo.html>

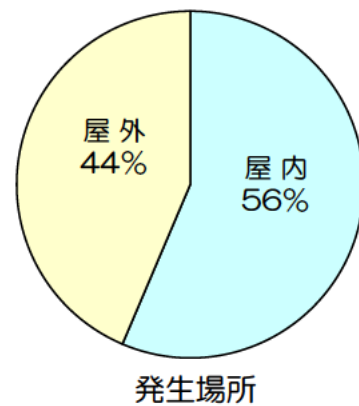
＜年齢別＞

10歳代が一番多く19.2%を占め、次に70歳代が16.5%でした。



＜発生場所＞

屋内が56%、屋外が44%で、屋内での発生が多いです。



＜重症度＞

軽症が64.3%、中等症32.0%、重症2.3%、重篤1.1%、死亡0.4%でした。

重症以上の搬送者は10名（男性7：女性3）、10歳代が2名、65～83歳が8名、屋外が7名、屋内が3名でした。

