

# 令和3年10月期 横浜市感染症発生動向調査委員会報告

## 《今月のトピックス》

- 新型コロナウイルス感染症の報告数は、第35週以降減少し続けています。
- 腸管出血性大腸菌感染症の報告が続いています。
- 梅毒の報告が続いています。

### ◇ 全数把握の対象

#### 〈10月期に報告された全数把握疾患〉

腸管出血性大腸菌感染症	10件	後天性免疫不全症候群(HIV感染症を含む)	2件
レジオネラ症	4件	侵襲性インフルエンザ菌感染症	1件
アメーバ赤痢	1件	侵襲性肺炎球菌感染症	1件
カルバペネム耐性腸内細菌科細菌感染症	4件	梅毒	12件
劇症型溶血性レンサ球菌感染症	1件	-	-

- 1 腸管出血性大腸菌感染症：O157が6件、O不明4件(うち2件が無症状病原体保有者)報告がありました。
- 2 レジオネラ症：肺炎型4件の報告がありました。いずれも感染経路等不明です。
- 3 アメーバ赤痢：腸管アメーバ症1件の報告がありました。同性間性的接触による感染が推定されています。
- 4 カルバペネム耐性腸内細菌科細菌感染症：4件の報告がありました。いずれも感染経路等不明です。
- 5 劇症型溶血性レンサ球菌感染症：B群の報告が1件ありました。創傷感染が推定されています。
- 6 後天性免疫不全症候群(HIV感染症を含む)：無症状病原体保有者2件の報告がありました。いずれも男性で、同性間性的接触による感染が推定されています。
- 7 侵襲性インフルエンザ菌感染症：70歳代の報告が1件(ワクチン接種歴不明)ありました。
- 8 侵襲性肺炎球菌感染症：10歳未満の報告が1件(ワクチン接種歴3回有)ありました。
- 9 梅毒：早期顕症梅毒Ⅰ期7件、早期顕症梅毒Ⅱ期3件、無症状病原体保有者2件の報告がありました。男性10件、女性2件で、うち11件は性的接触(異性間7件、同性間2件、詳細不明2件)による感染が推定されています。

### ◇ 新型コロナウイルス感染症(報道発表ベース)

第40週～第42週に横浜市から報道発表のありました症例は423件でした。

#### ◆ 横浜市内の陽性患者の発生状況データ・相談件数

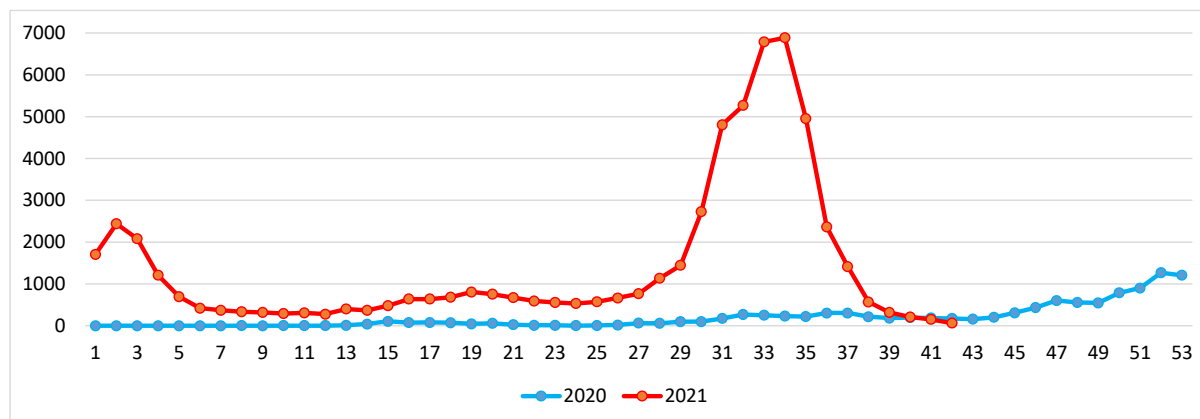
<https://www.city.yokohama.lg.jp/kurashi/kenko-iryu/yobosesshu/kansensho/coronavirus/corona-data.html>

#### ◆ 変異株の検出状況：神奈川県 新型コロナウイルス感染症による患者確認について(10月26日版)

<https://www.pref.kanagawa.jp/docs/ga4/prs/r0286904.html>

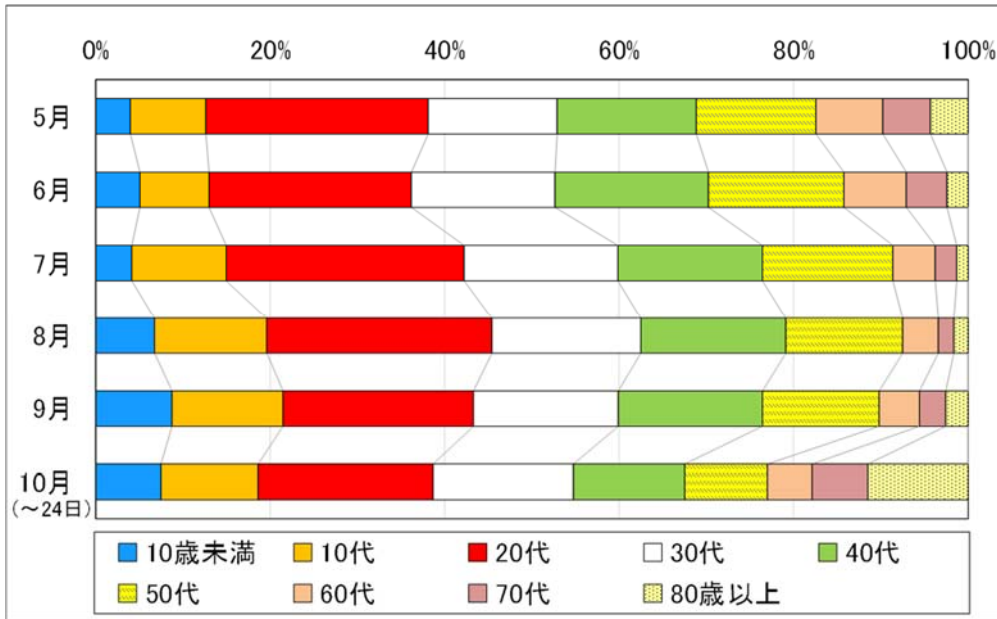
## 1 報告数の推移

[人]

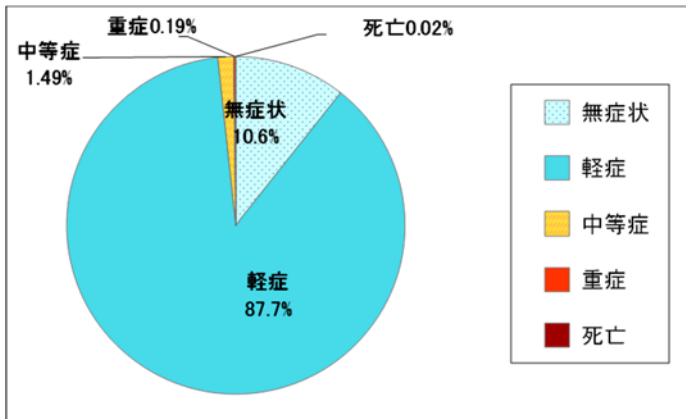


[週]

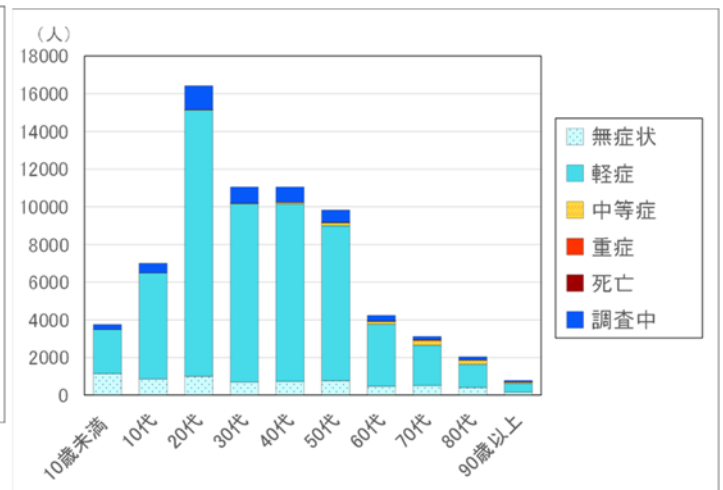
## 2 年齢別割合



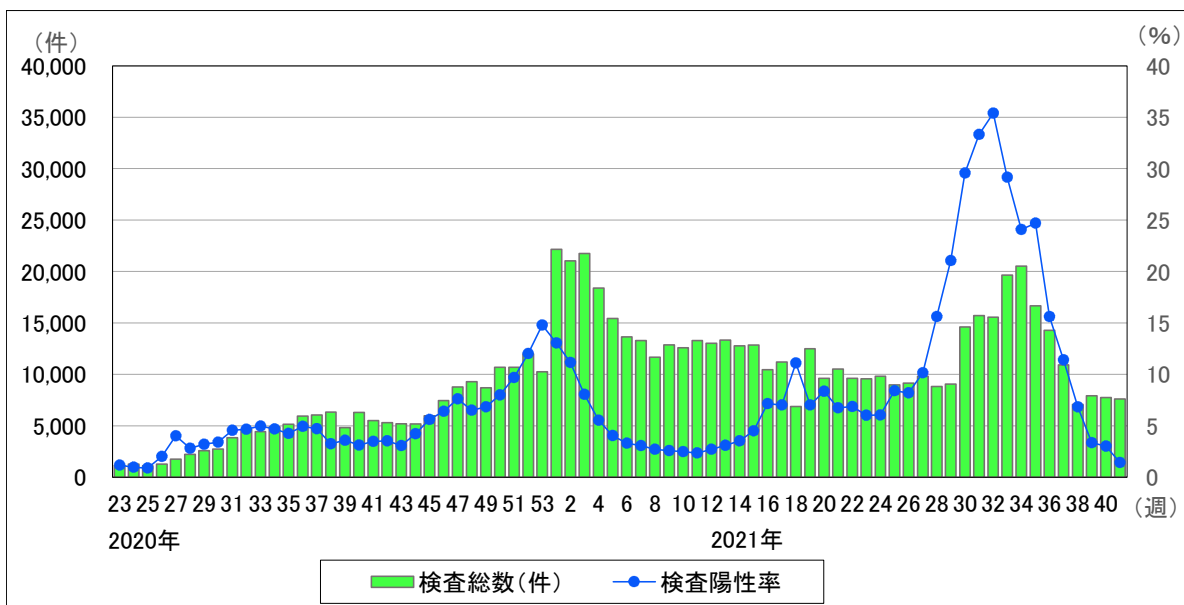
## 3 陽性確定時の症状の割合



## 4 陽性確定時の症状別人数(年代別)



## 5 市内における新型コロナウイルス検査実施状況 (第41週まで)

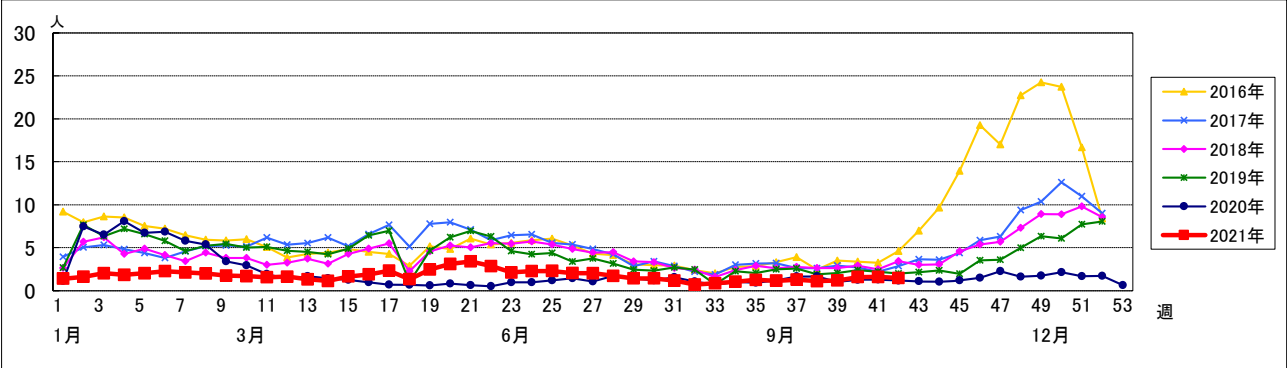


※ 検査総数:医療機関(民間検査機関等)、接触者外来、市衛生研究所の検査数の合計

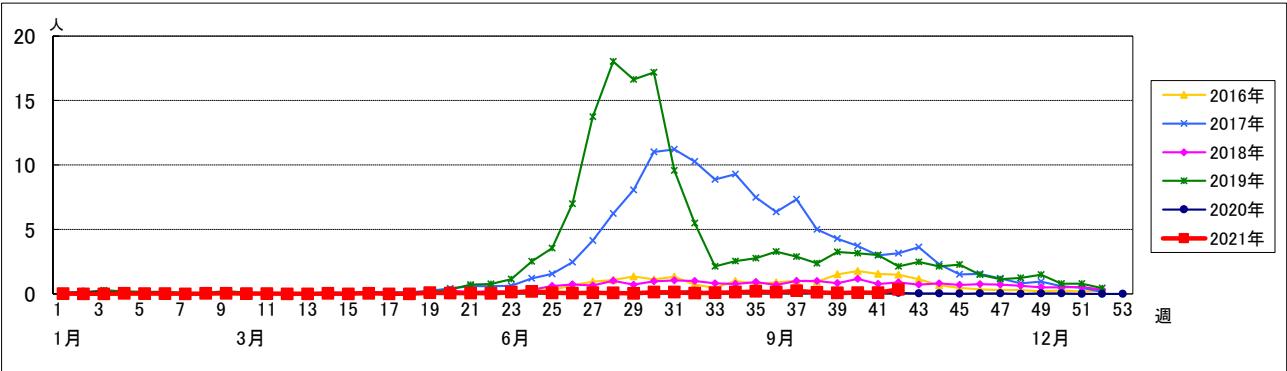
報告週対応表	
第40週	10月 4日～10月10日
第41週	10月11日～10月17日
第42週	10月18日～10月24日

◇ 定点把握の対象

1 感染性胃腸炎: 例年より低めの報告数で推移しています。第42週は1.46でした。



2 手足口病: 例年より低めの報告数で推移していますが、第41週 0.09、第42週 0.34 でした。



3 性感染症(9月)

性器クラミジア感染症	男性:25件	女性:23件	性器ヘルペスウイルス感染症	男性: 6件	女性: 8件
尖圭コンジローマ	男性: 5件	女性: 3件	淋菌感染症	男性:17件	女性: 2件

4 基幹定点週報

	第40週	第41週	第42週
細菌性髄膜炎	0.00	0.00	0.00
無菌性髄膜炎	0.66	0.00	0.00
マイコプラズマ肺炎	0.00	0.00	0.00
クラミジア肺炎(オウム病を除く)	0.00	0.00	0.00
感染性胃腸炎(ロタウイルスに限る)	0.00	0.00	0.00

5 基幹定点月報(9月)

メチシリン耐性黄色ブドウ球菌感染症	14件	ペニシリン耐性肺炎球菌感染症	0件
薬剤耐性緑膿菌感染症	0件	-	-

この報告とデータの詳細については、下記に掲載されていますので、ご参照ください。  
 横浜市衛生研究所ホームページ URL: <https://www.city.yokohama.lg.jp/kurashi/kenko-iryo/eiken/>