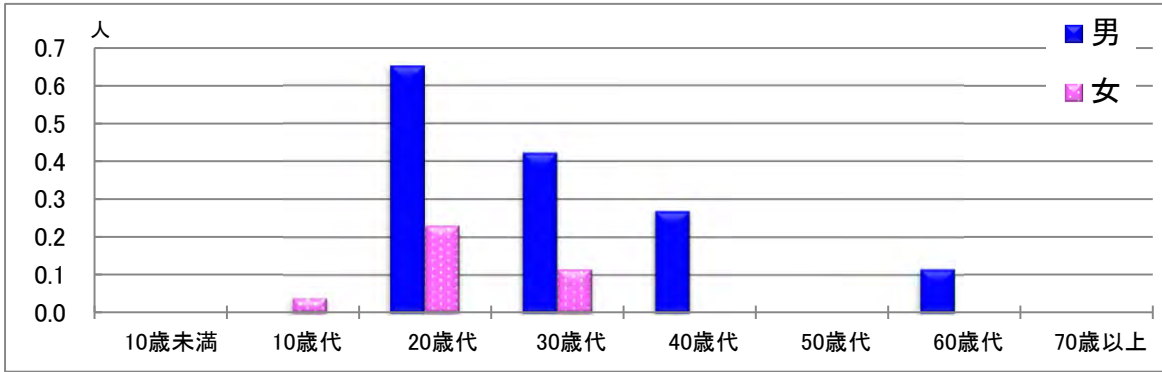


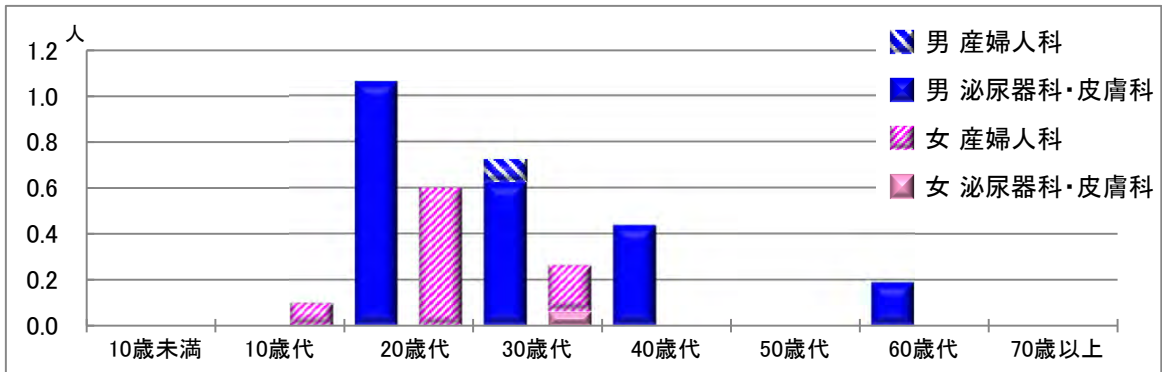
【性器クラミジア感染症】

2025年2月

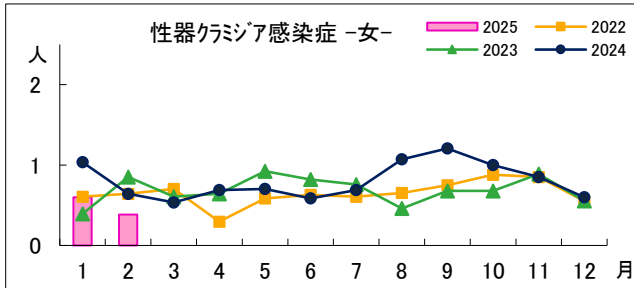
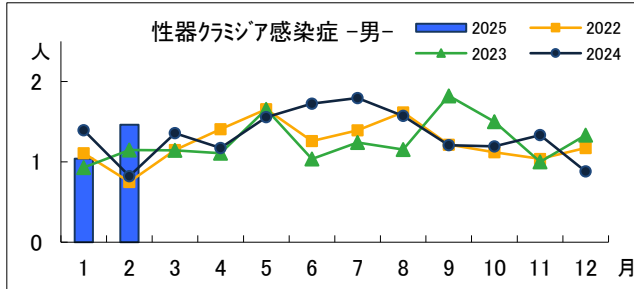
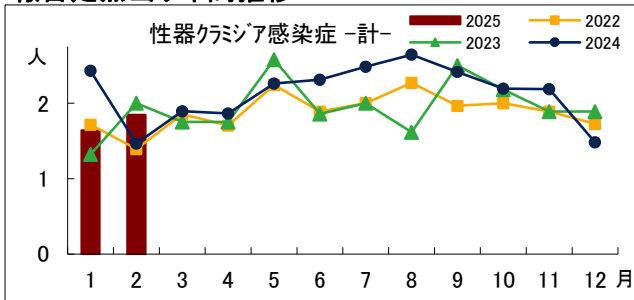
男女別・年齢層別報告定点当り



診療科別・男女別・年齢層別報告定点当り



報告定点当り年間推移



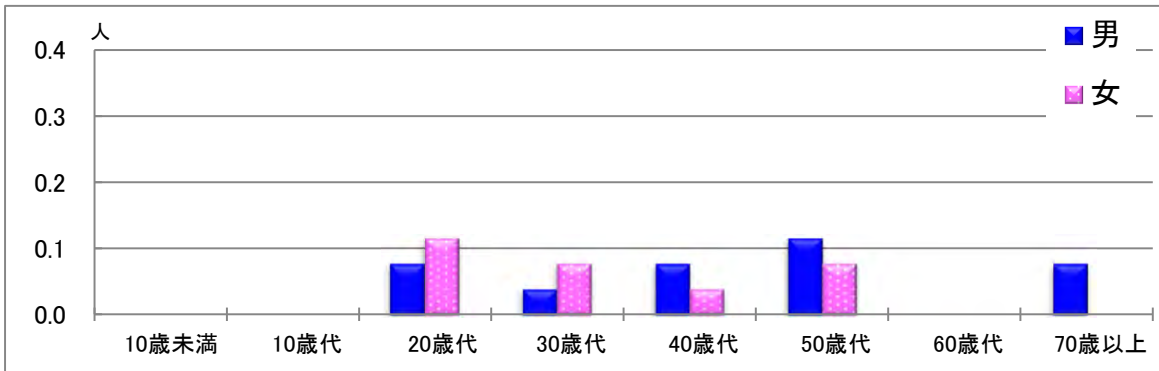
年齢層別・報告定点当り(人)
2025年2月

性器クラミジア感染症			
	計	男	女
計	1.85	1.46	0.38
10歳未満			
10歳代	0.04		0.04
20歳代	0.88	0.65	0.23
30歳代	0.54	0.42	0.12
40歳代	0.27	0.27	
50歳代			
60歳代	0.12	0.12	
70歳以上			

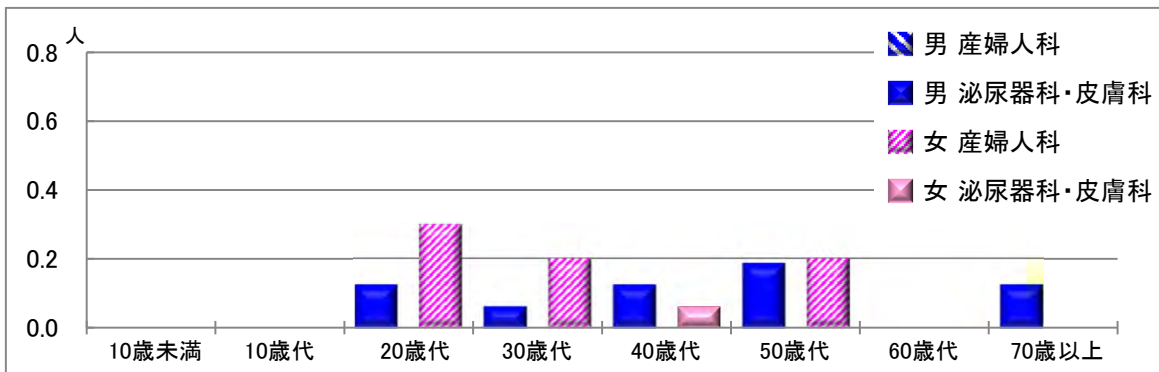
【性器ヘルペスウイルス感染症】

2025年2月

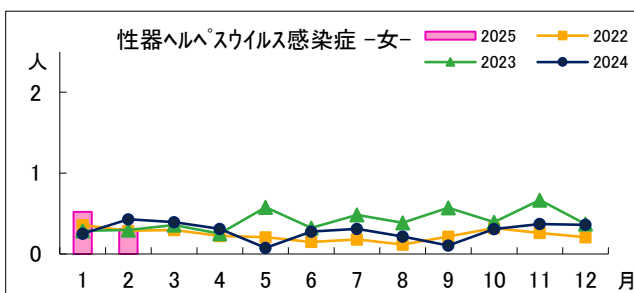
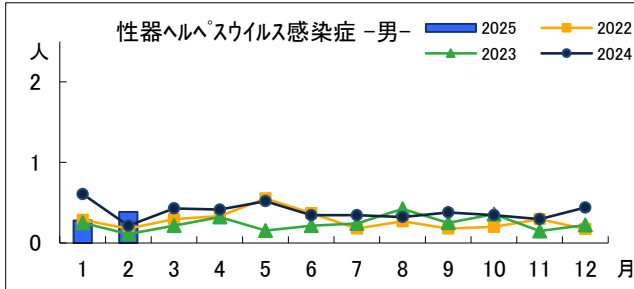
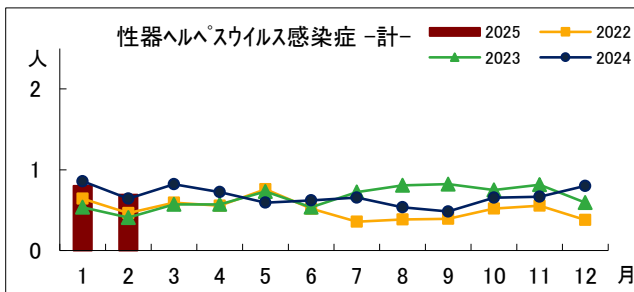
男女別・年齢層別報告定点当り



診療科別・男女別・年齢層別報告定点当り



報告定点当り年間推移



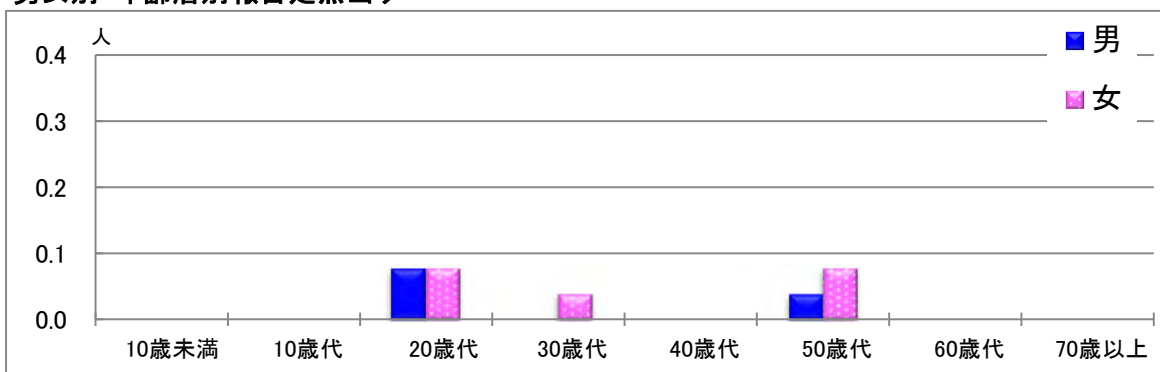
年齢層別・報告定点当り(人) 2025年2月

性器ヘルペスウイルス感染症			
	計	男	女
計	0.69	0.38	0.31
10歳未満			
10歳代			
20歳代	0.19	0.08	0.12
30歳代	0.12	0.04	0.08
40歳代	0.12	0.08	0.04
50歳代	0.19	0.12	0.08
60歳代			
70歳以上	0.08	0.08	

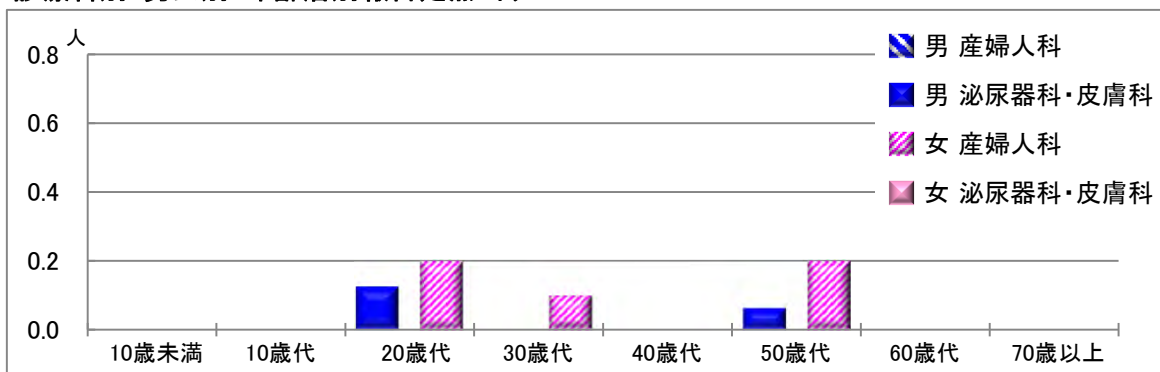
【尖圭コンジローマ】

2025年2月

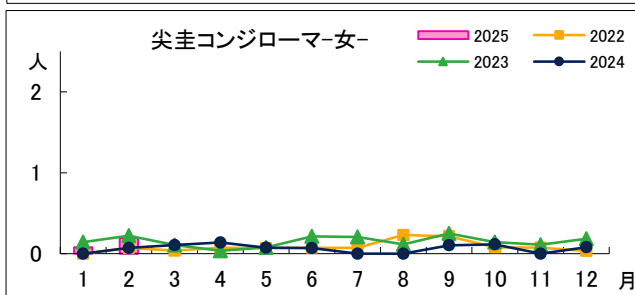
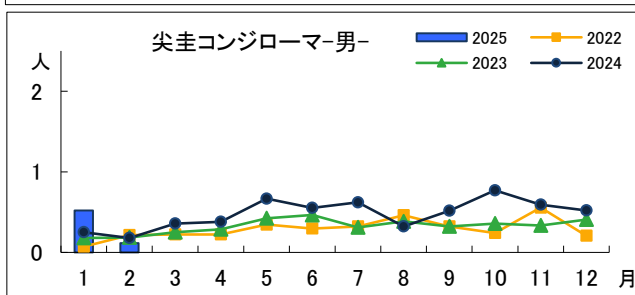
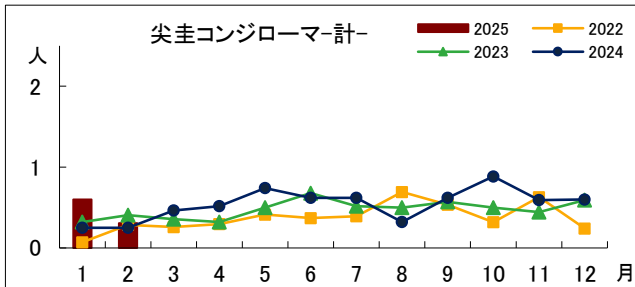
男女別・年齢層別報告定点当り



診療科別・男女別・年齢層別報告定点当り



報告定点当り年間推移



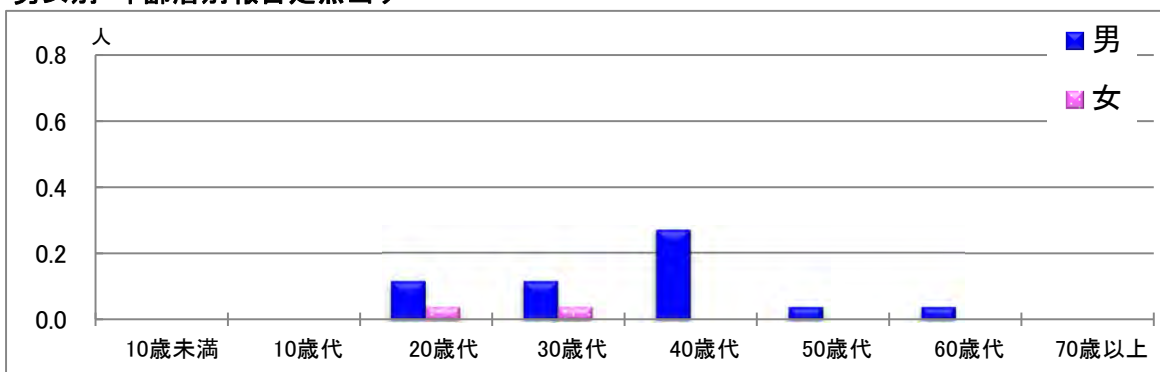
年齢層別・報告定点当り(人)
2025年2月

尖圭コンジローマ			
	計	男	女
計	0.31	0.12	0.19
10歳未満			
10歳代			
20歳代	0.15	0.08	0.08
30歳代	0.04		0.04
40歳代			
50歳代	0.12	0.04	0.08
60歳代			
70歳以上			

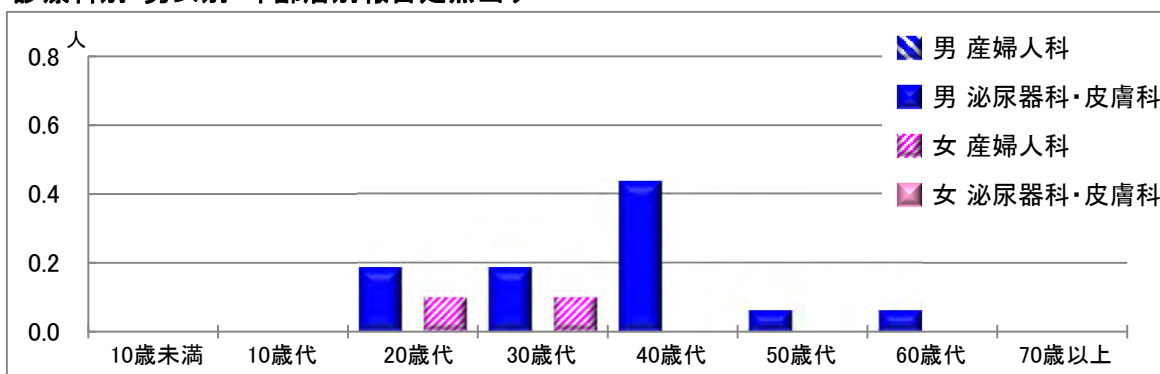
【淋菌感染症】

2025年2月

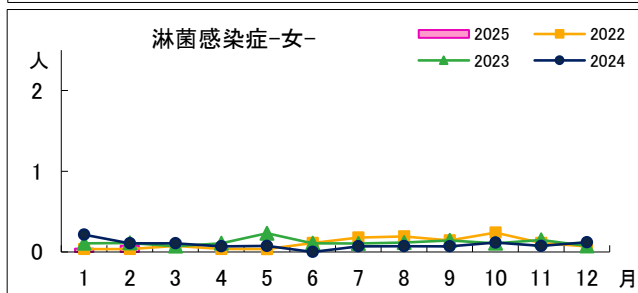
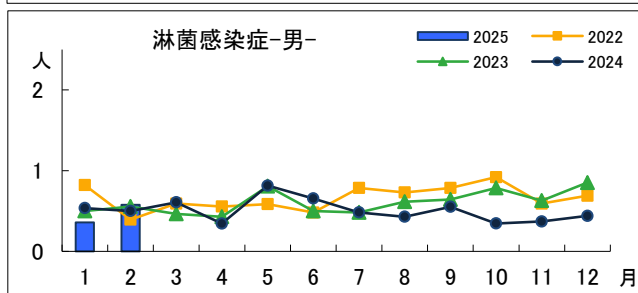
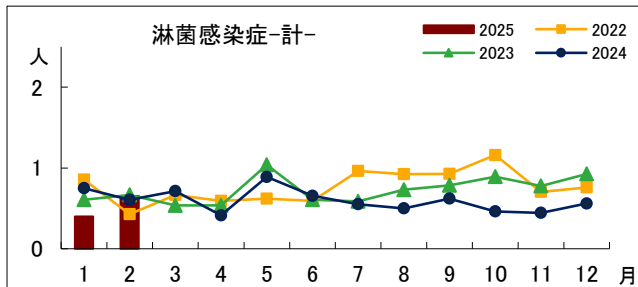
男女別・年齢層別報告定点当り



診療科別・男女別・年齢層別報告定点当り



報告定点当り年間推移



年齢層別・報告定点当り(人) 2025年2月

淋菌感染症			
	計	男	女
計	0.65	0.58	0.08
10歳未満			
10歳代			
20歳代	0.15	0.12	0.04
30歳代	0.15	0.12	0.04
40歳代	0.27	0.27	
50歳代	0.04	0.04	
60歳代	0.04	0.04	
70歳以上			