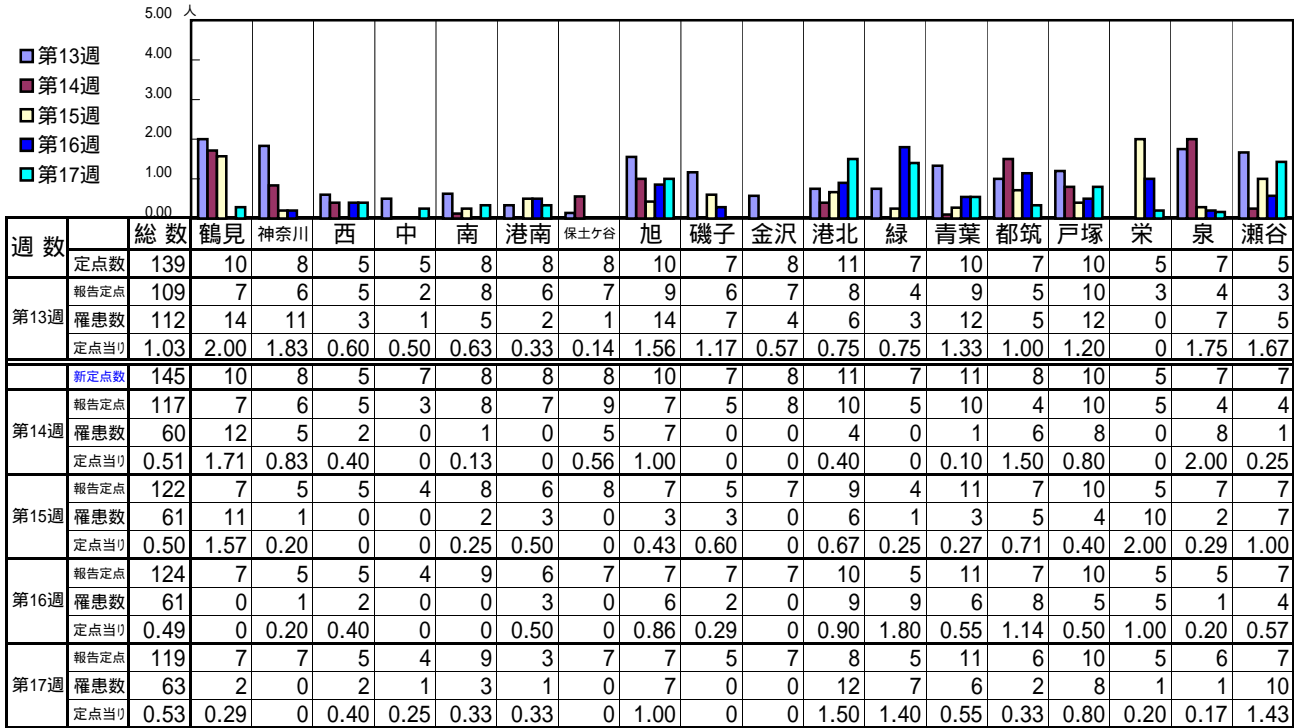


<< インフルエンザ >>

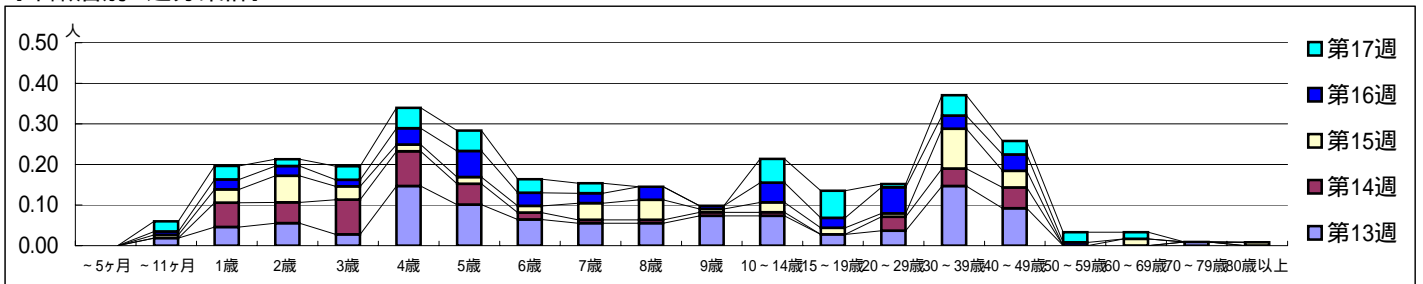
平成 20年 3月24日 ~ 4月27日
[平成20年 第13週 ~ 第17週]

[区別・週別報告定点当り]

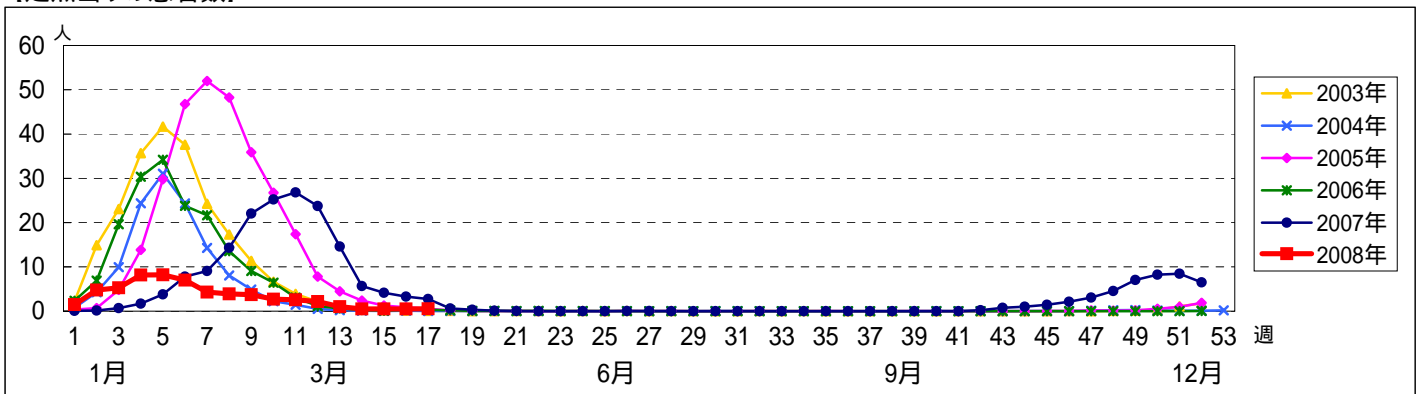


週数	合計	~5ヶ月	~11ヶ月	1歳	2歳	3歳	4歳	5歳	6歳	7歳	8歳	9歳	10~14歳	15~19歳	20~29歳	30~39歳	40~49歳	50~59歳	60~69歳	70~79歳	80歳以上	
第13週	罹患数	112		2	5	6	3	16	11	7	6	6	8	8	3	4	16	10			1	
	定点当り	1.03		0.02	0.05	0.06	0.03	0.15	0.10	0.06	0.06	0.06	0.07	0.07	0.03	0.04	0.15	0.09			0.01	
第14週	罹患数	60			7	6	10	10	6	2	1	1	1	1		4	5	6				
	定点当り	0.51			0.06	0.05	0.09	0.09	0.05	0.02	0.01	0.01	0.01	0.01		0.03	0.04	0.05				
第15週	罹患数	61		1	4	8	4	2	2	2	5	6	1	3	2	1	12	5		2	1	
	定点当り	0.50		0.01	0.03	0.07	0.03	0.02	0.02	0.02	0.04	0.05	0.01	0.02	0.02	0.01	0.10	0.04		0.02	0.01	
第16週	罹患数	61		1	3	3	2	5	8	4	3	4	1	6	3	8	4	5	1			
	定点当り	0.49		0.01	0.02	0.02	0.02	0.04	0.06	0.03	0.02	0.03	0.01	0.05	0.02	0.06	0.03	0.04	0.01			
第17週	罹患数	63		3	4	2	4	6	6	4	3			7	8	1	6	4	3	2		
	定点当り	0.53		0.03	0.03	0.02	0.03	0.05	0.05	0.03	0.03			0.06	0.07	0.01	0.05	0.03	0.03	0.02		

[年齢層別5週分集計]



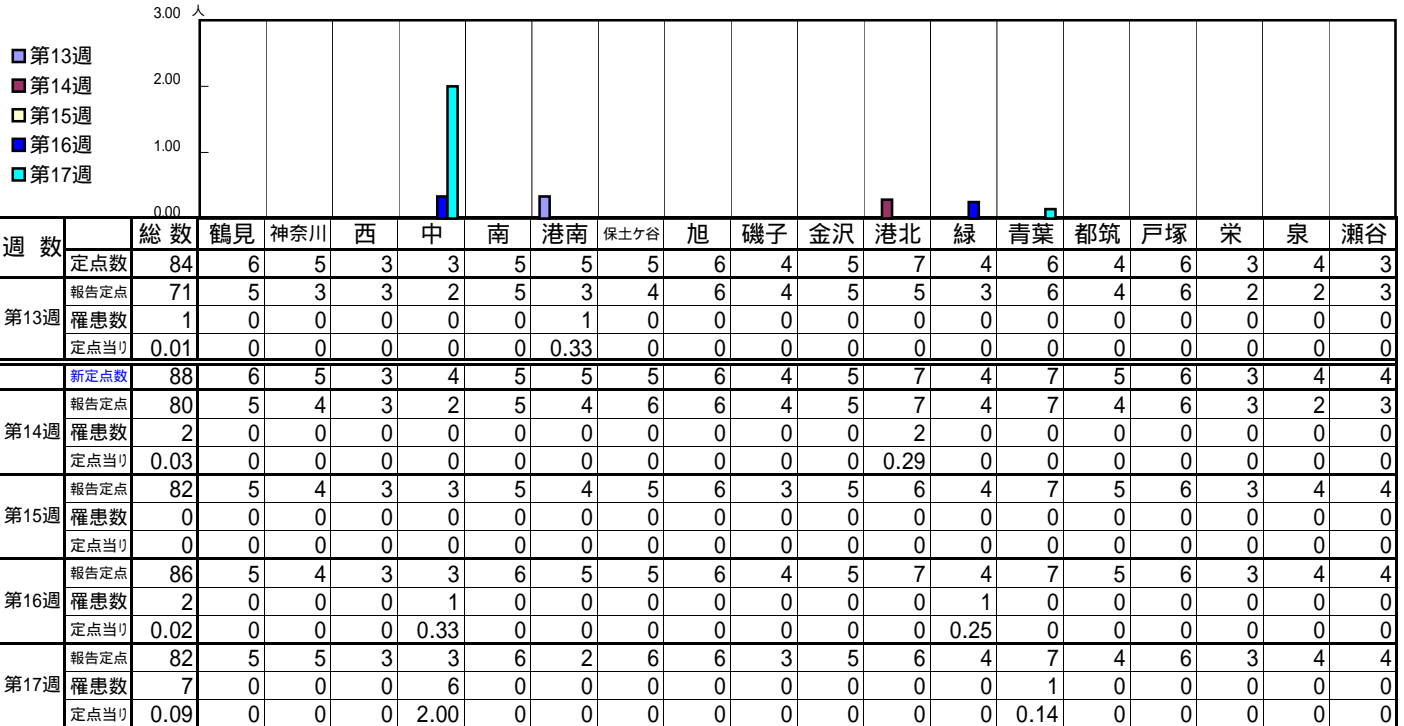
[定点当りの患者数]



<< RSウイルス感染症 >>

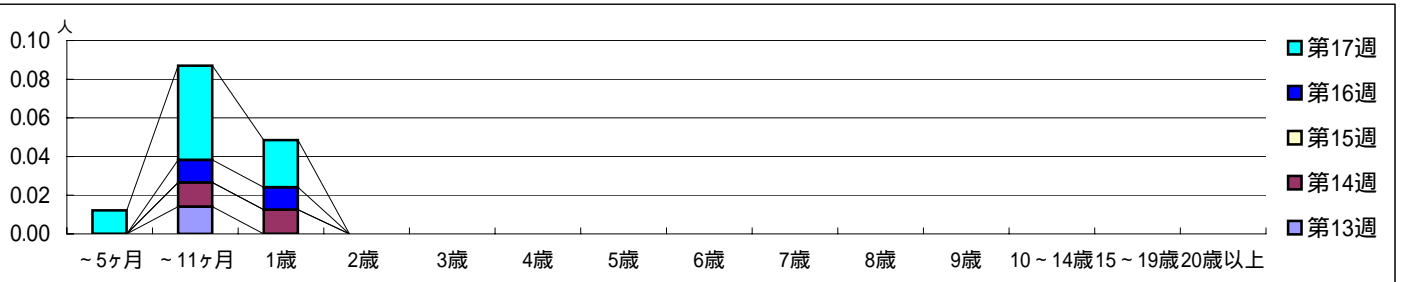
平成 20年 3月24日 ~ 4月27日
[平成20年 第13週 ~ 第17週]

[区別・週別報告定点当り]

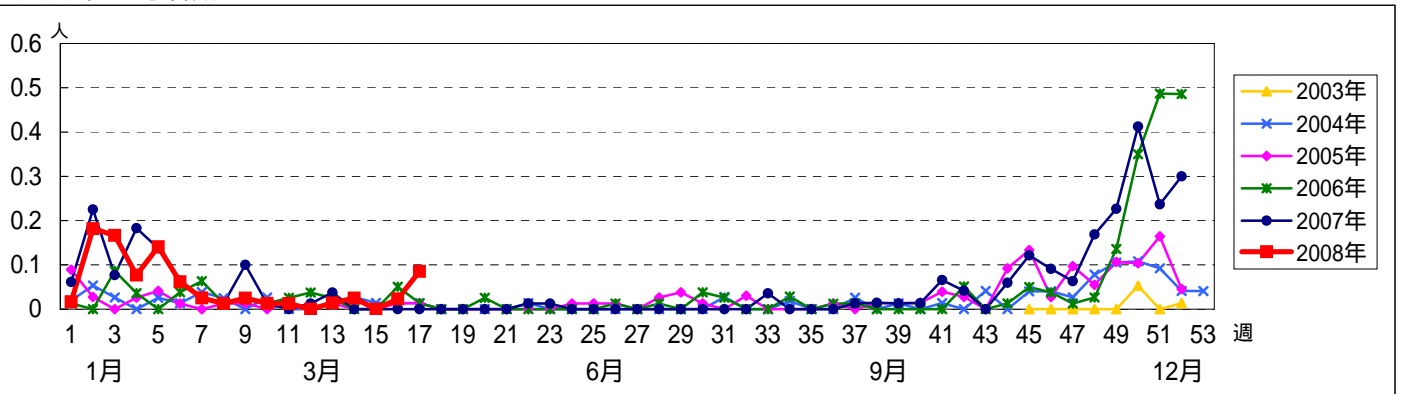


週数	合計	~5ヶ月	~11ヶ月	1歳	2歳	3歳	4歳	5歳	6歳	7歳	8歳	9歳	10~14歳	15~19歳	20歳以上
第13週	1		1												
第14週	2		1	1											
第15週	0														
第16週	2		1	1											
第17週	7	1	4	2											

[年齢層別5週分集計]



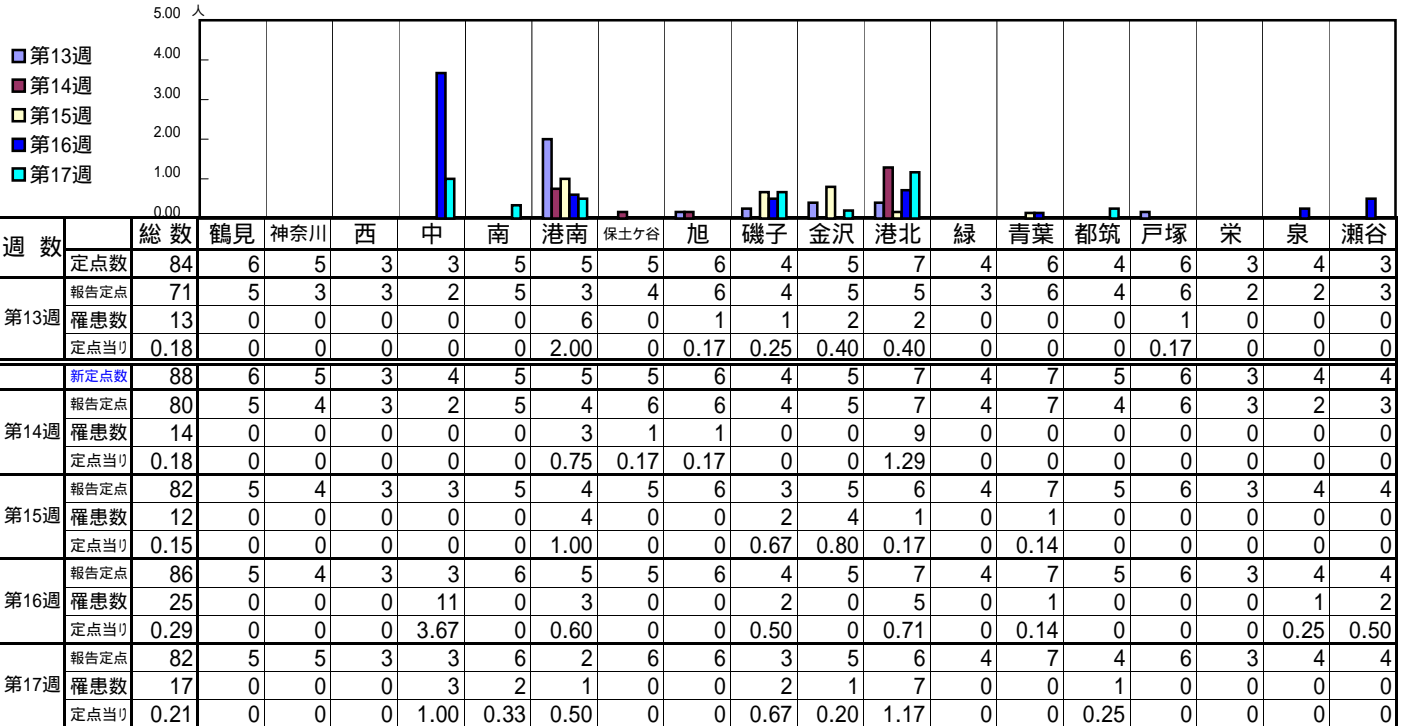
[定点当りの患者数]



<< 咽頭結膜熱 >>

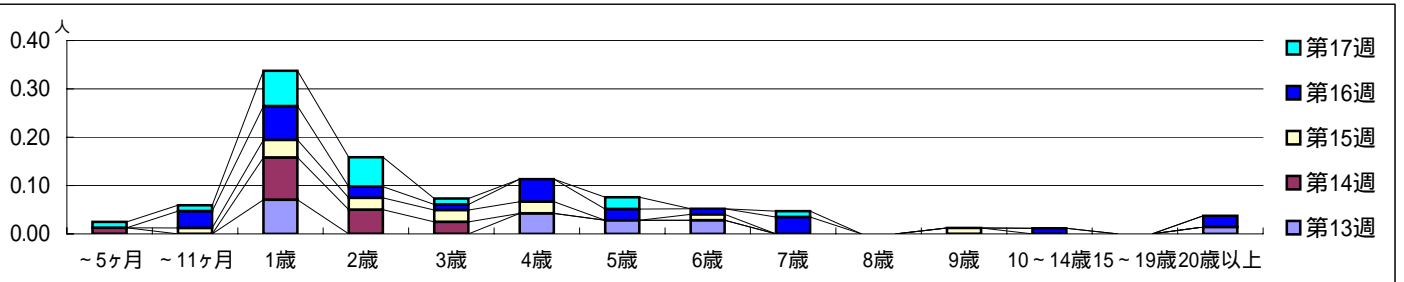
平成 20年 3月24日 ~ 4月27日
[平成20年 第13週 ~ 第17週]

[区別・週別報告定点当り]

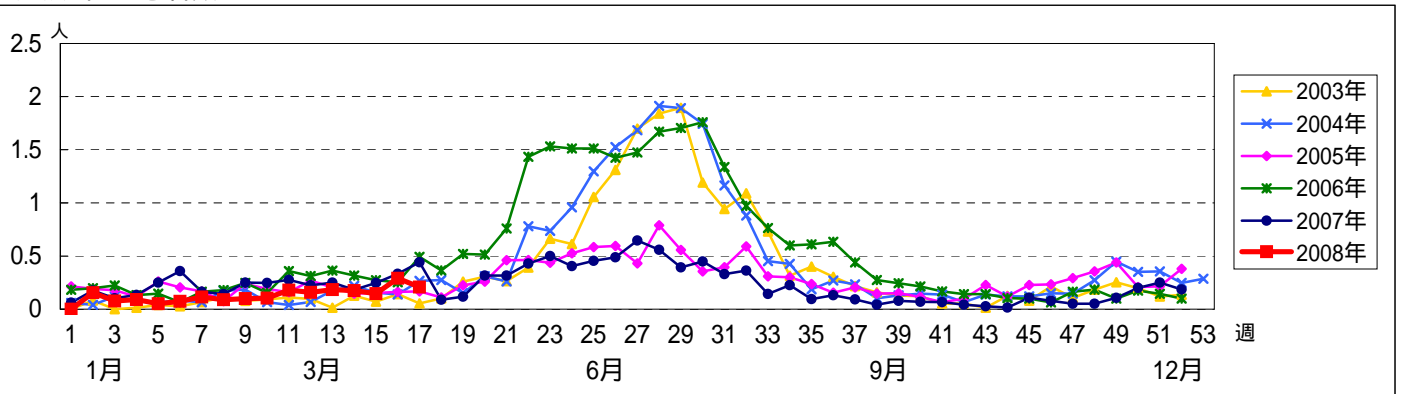


週数	合計	~5ヶ月	~11ヶ月	1歳	2歳	3歳	4歳	5歳	6歳	7歳	8歳	9歳	10~14歳	15~19歳	20歳以上
第13週	13			5			3	2	2						1
第14週	14	1		7	4	2									
第15週	12		1	3	2	2	2		1			1			
第16週	25		3	6	2	1	4	2	1	3			1		2
第17週	17	1	1	6	5	1		2		1					

[年齢層別5週分集計]



[定点当りの患者数]

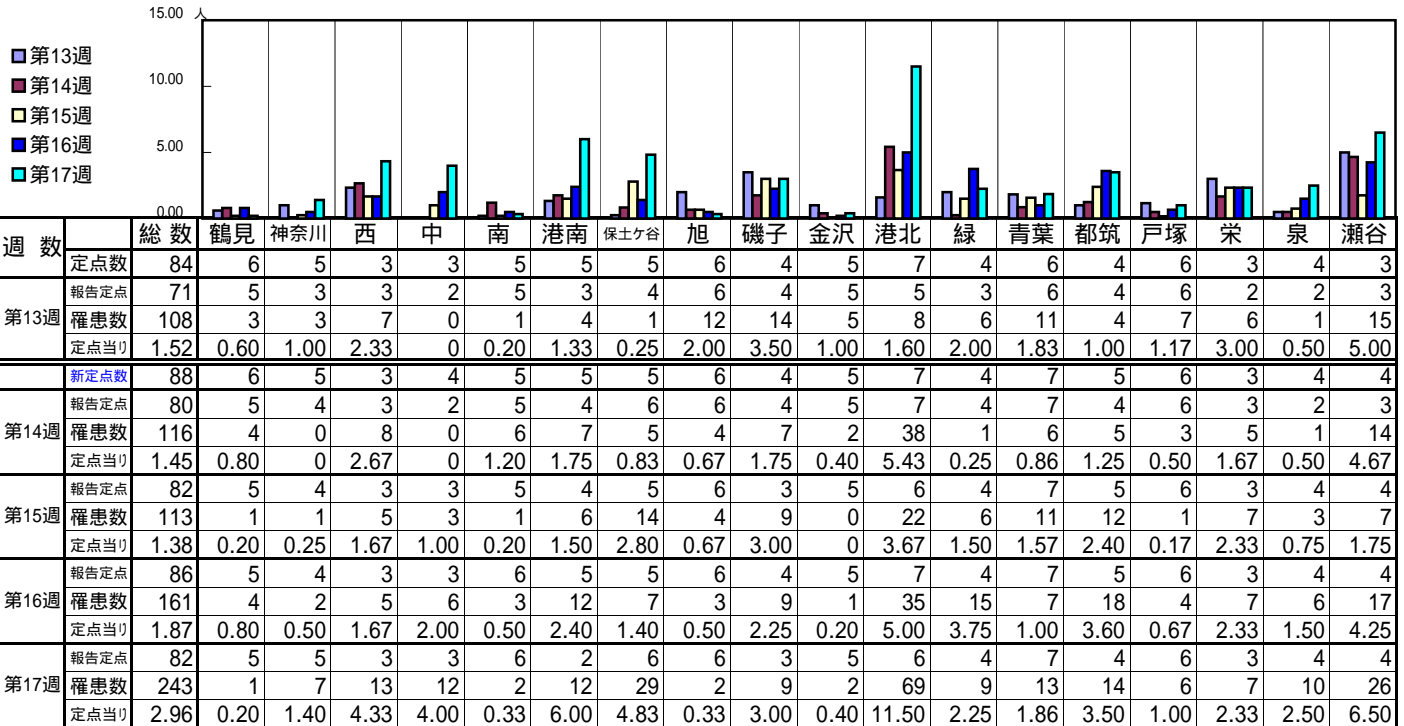


<< A群溶血性球菌咽頭炎 >>

平成 20年 3月24日 ~ 4月27日

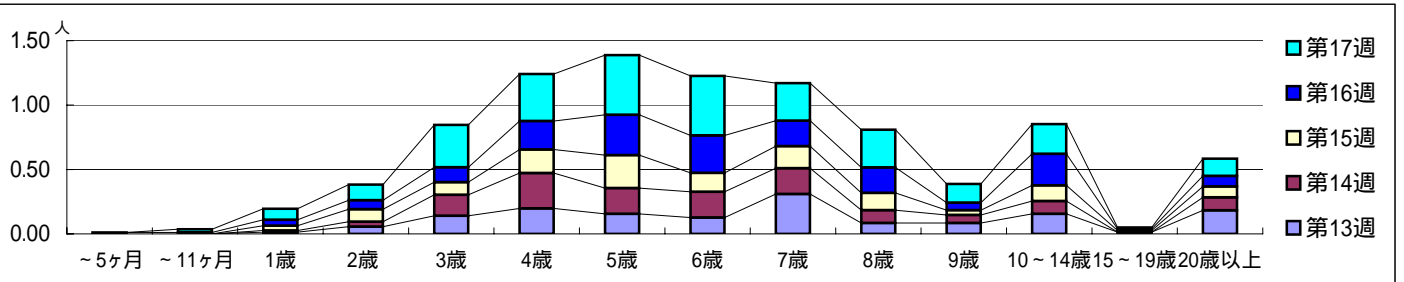
[平成20年 第13週 ~ 第17週]

[区別・週別報告定点当り]

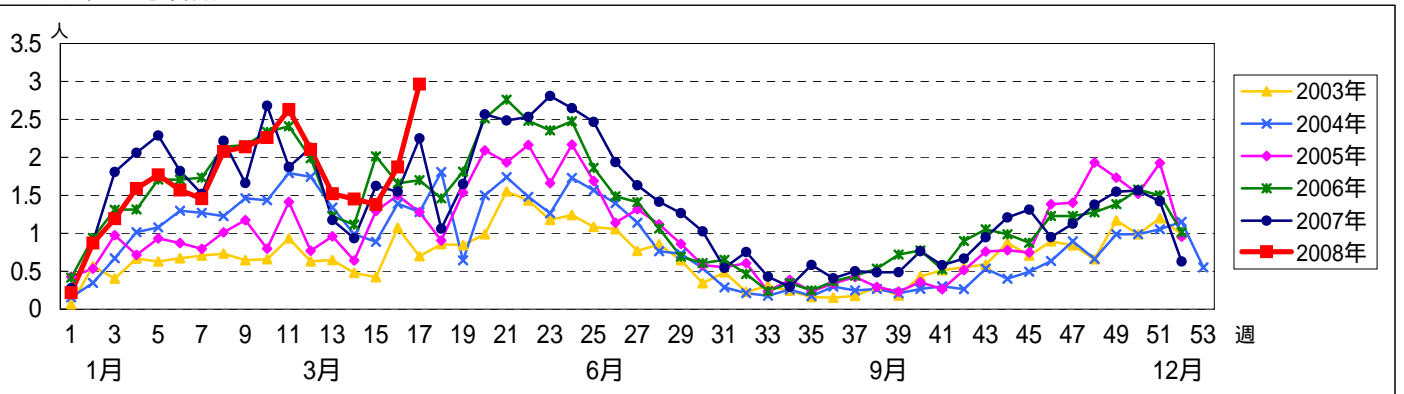


週数	合計	~5ヶ月	~11ヶ月	1歳	2歳	3歳	4歳	5歳	6歳	7歳	8歳	9歳	10~14歳	15~19歳	20歳以上
第13週	108			1	4	10	14	11	9	22	6	6	11	1	13
第14週	116			1	3	13	22	16	16	16	8	5	8		8
第15週	113			3	8	8	15	21	12	14	11	3	10	1	7
第16週	161	1	1	4	6	10	19	27	25	17	17	5	21	1	7
第17週	243		2	7	10	27	30	38	38	24	24	12	19	1	11

[年齢層別5週分集計]



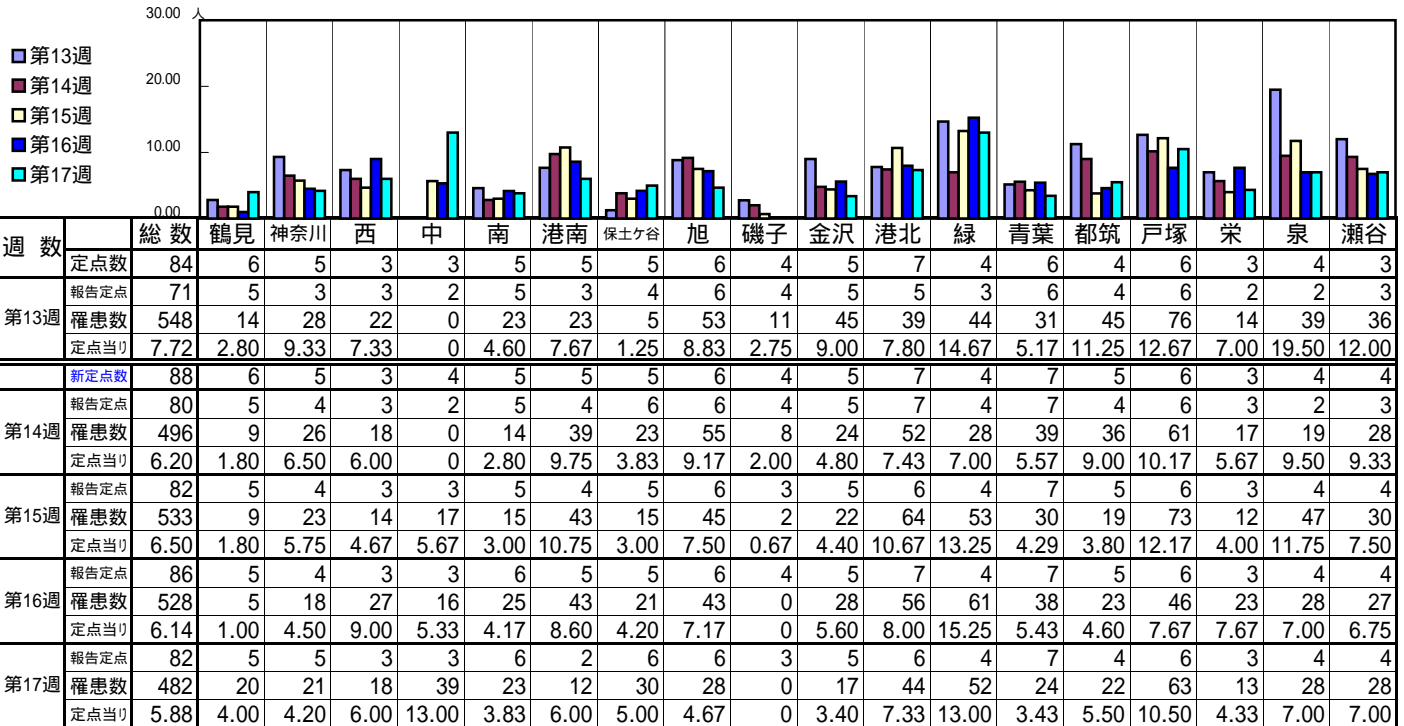
[定点当りの患者数]



<< 感染性胃腸炎 >>

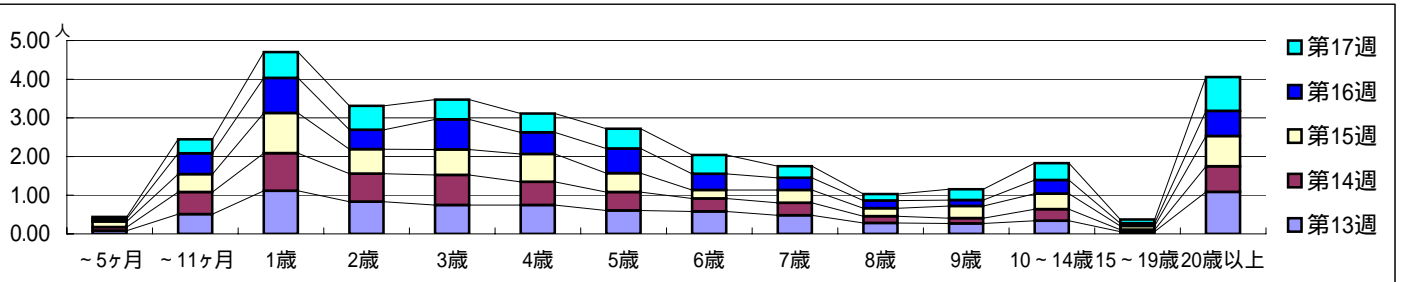
平成 20年 3月24日 ~ 4月27日
[平成20年 第13週 ~ 第17週]

[区別・週別報告定点当り]

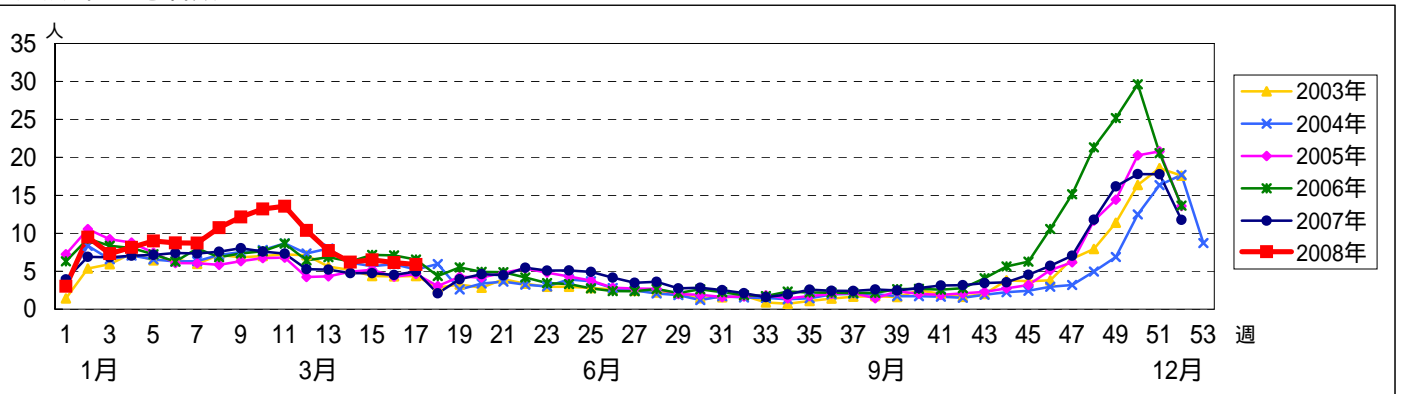


週数	合計	~5ヶ月	~11ヶ月	1歳	2歳	3歳	4歳	5歳	6歳	7歳	8歳	9歳	10~14歳	15~19歳	20歳以上
第13週	548	6	36	79	59	53	53	43	41	34	20	19	24	4	77
第14週	496	7	46	78	58	62	48	38	27	26	14	11	24	4	53
第15週	533	12	38	85	52	54	59	40	18	27	17	26	33	8	64
第16週	528	6	46	78	43	67	48	55	36	27	17	13	30	6	56
第17週	482	4	30	55	51	42	40	42	40	25	14	23	36	8	72

[年齢層別5週分集計]



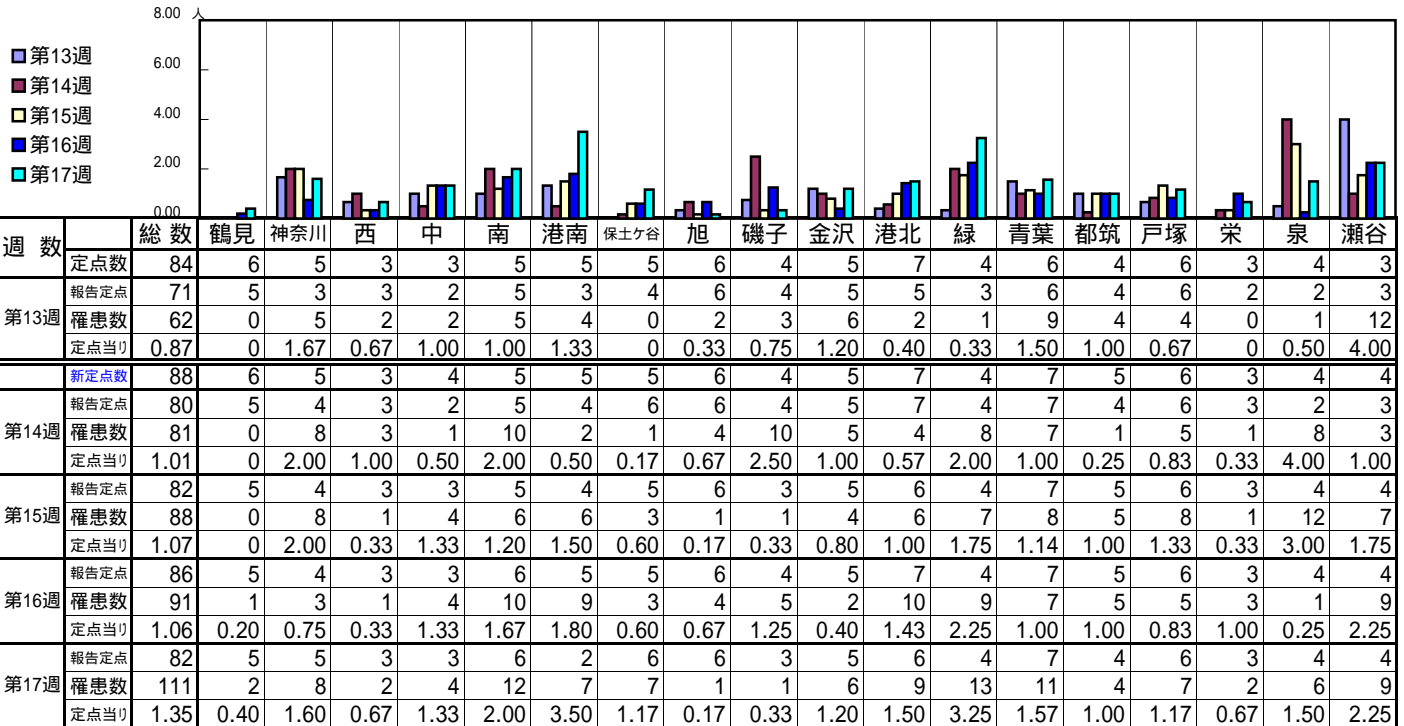
[定点当りの患者数]



<< 水痘 >>

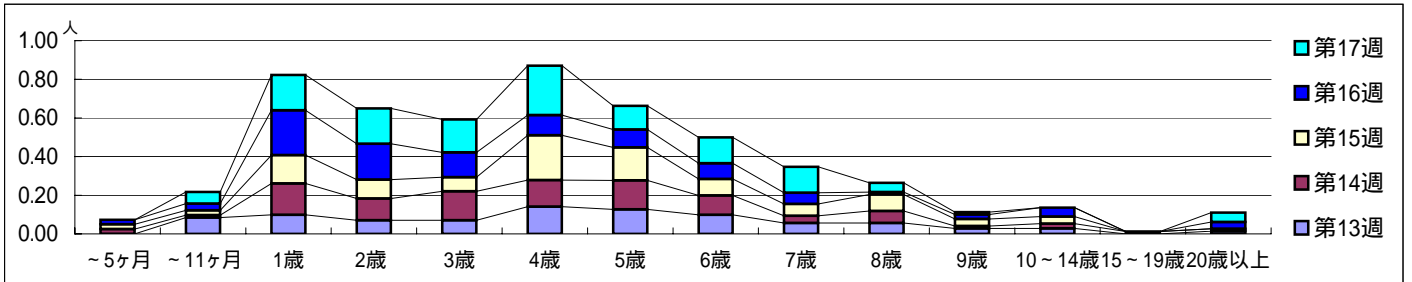
平成 20年 3月24日 ~ 4月27日
[平成20年 第13週 ~ 第17週]

[区別・週別報告定点当り]

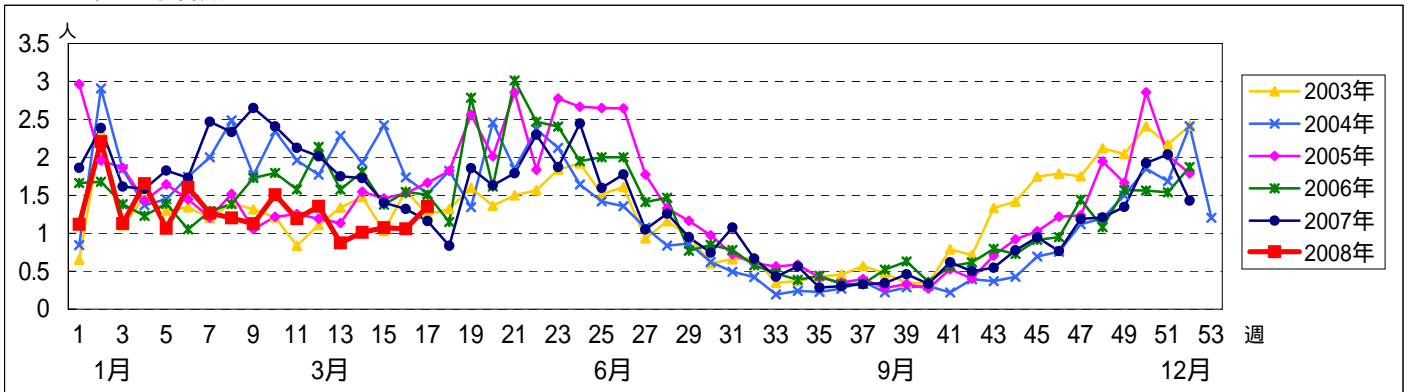


週数		合計	~5ヶ月	~11ヶ月	1歳	2歳	3歳	4歳	5歳	6歳	7歳	8歳	9歳	10~14歳	15~19歳	20歳以上
第13週	罹患数	62		6	7	5	5	10	9	7	4	4	2	2		1
第13週	定点当り	0.87		0.08	0.10	0.07	0.07	0.14	0.13	0.10	0.06	0.06	0.03	0.03		0.01
第14週	罹患数	81	2	1	13	9	12	11	12	8	3	5	1	2	1	1
第14週	定点当り	1.01	0.03	0.01	0.16	0.11	0.15	0.14	0.15	0.10	0.04	0.06	0.01	0.03	0.01	0.01
第15週	罹患数	88	2	2	12	8	6	19	14	7	5	7	3	3		
第15週	定点当り	1.07	0.02	0.02	0.15	0.10	0.07	0.23	0.17	0.09	0.06	0.09	0.04	0.04		
第16週	罹患数	91	2	3	20	16	11	9	8	7	5	1	2	4		3
第16週	定点当り	1.06	0.02	0.03	0.23	0.19	0.13	0.10	0.09	0.08	0.06	0.01	0.02	0.05		0.03
第17週	罹患数	111		5	15	15	14	21	10	11	11	4	1			4
第17週	定点当り	1.35		0.06	0.18	0.18	0.17	0.26	0.12	0.13	0.13	0.05	0.01			0.05

[年齢層別5週分集計]



[定点当りの患者数]



<< 手足口病 >>

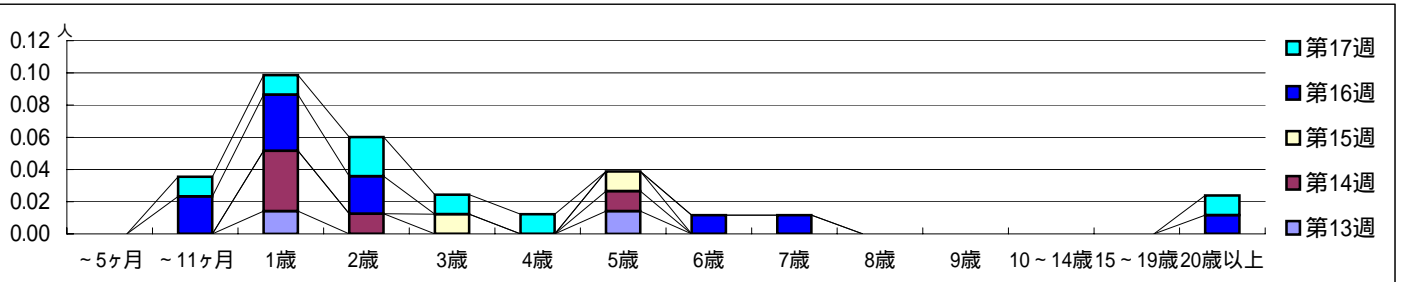
平成 20年 3月24日 ~ 4月27日
[平成20年 第13週 ~ 第17週]

[区別・週別報告定点当り]

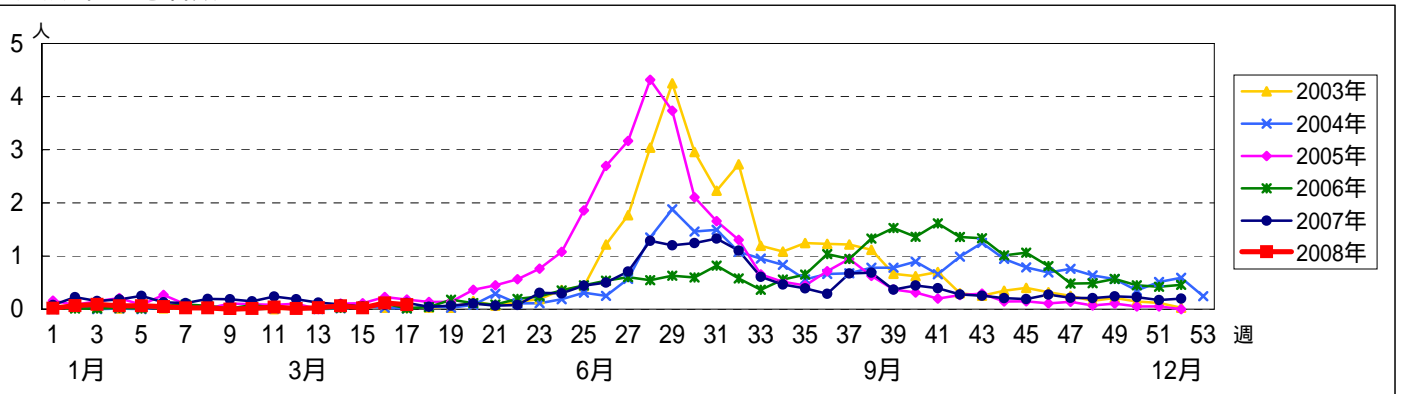
週数	総数	鶴見	神奈川	西	中	南	港南	保土ヶ谷	旭	磯子	金沢	港北	緑	青葉	都筑	戸塚	栄	泉	瀬谷
第13週	71	5	3	3	2	5	3	4	6	4	5	5	3	6	4	6	2	2	3
第14週	80	5	4	3	2	5	4	6	6	4	5	7	4	7	4	6	3	2	3
第15週	82	5	4	3	3	5	4	5	6	3	5	6	4	7	5	6	3	4	4
第16週	86	5	4	3	3	6	5	5	6	4	5	7	4	7	5	6	3	4	4
第17週	82	5	5	3	3	6	2	6	6	3	5	6	4	7	4	6	3	4	4

週数	合計	~5ヶ月	~11ヶ月	1歳	2歳	3歳	4歳	5歳	6歳	7歳	8歳	9歳	10~14歳	15~19歳	20歳以上
第13週	2			1				1							
第14週	5			3	1			1							
第15週	2					1		1							
第16週	10		2	3	2				1	1					1
第17週	7		1	1	2	1	1								1

[年齢層別5週分集計]



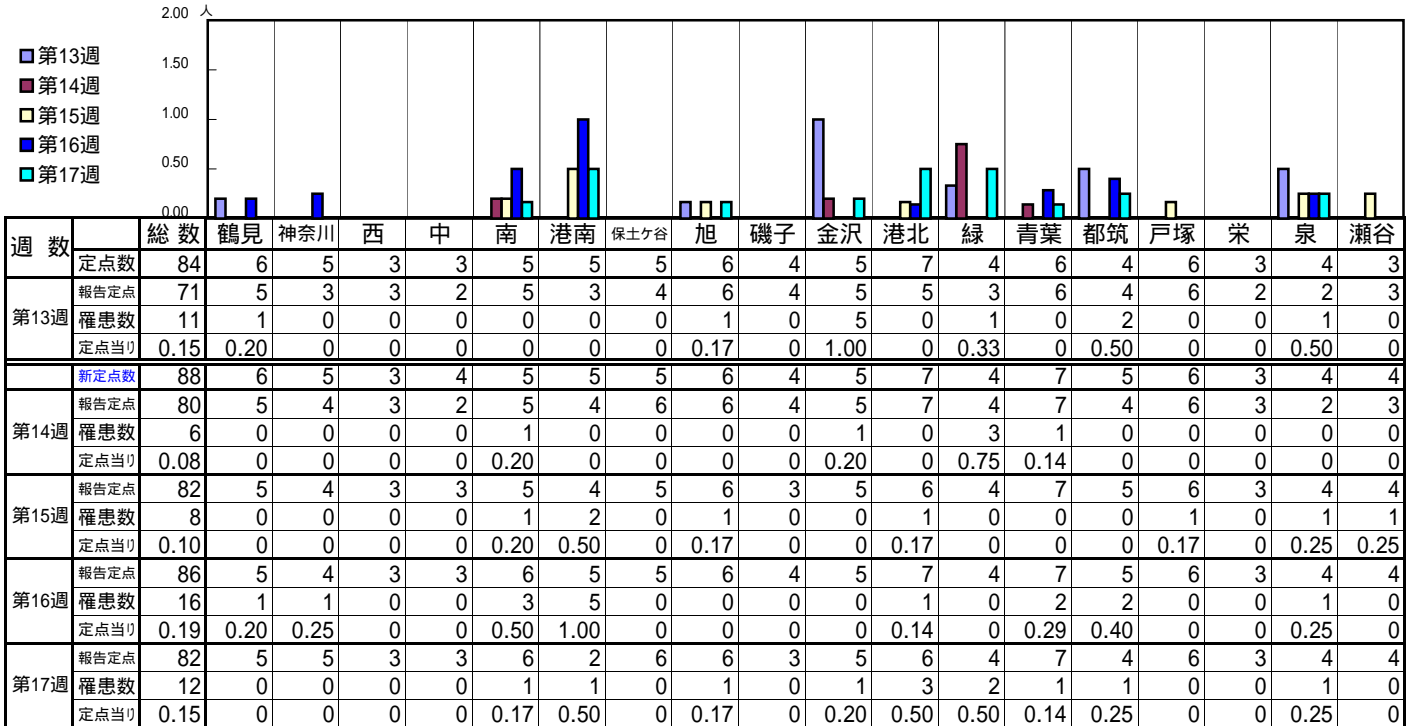
[定点当りの患者数]



<< 伝染性紅斑 >>

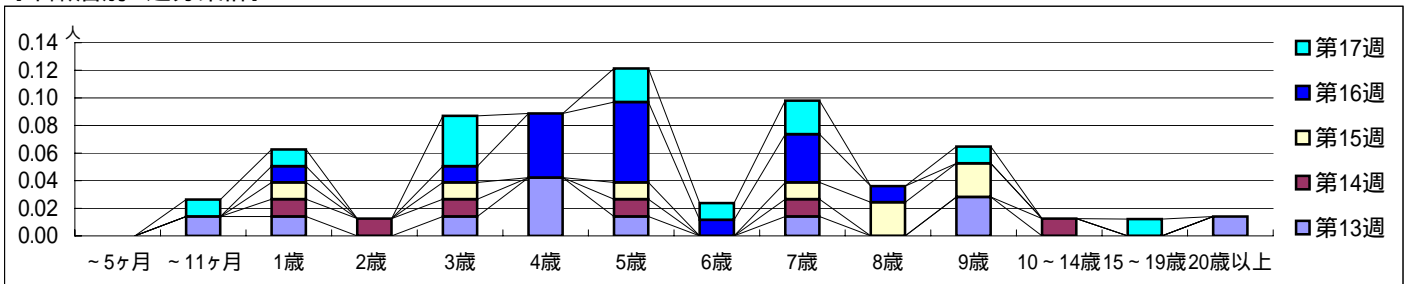
平成 20年 3月24日 ~ 4月27日
[平成20年 第13週 ~ 第17週]

[区別・週別報告定点当り]

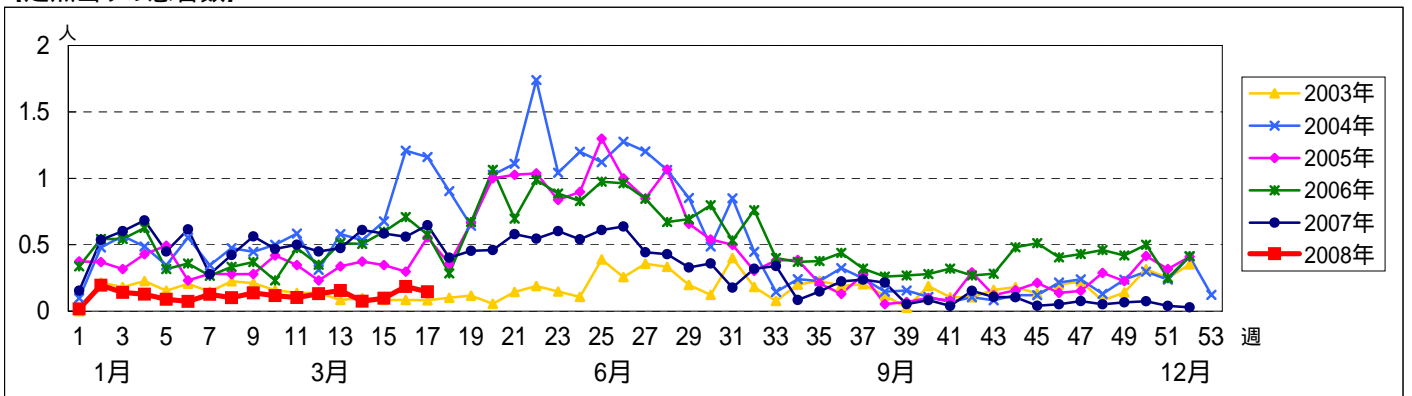


週数	合計	~5ヶ月	~11ヶ月	1歳	2歳	3歳	4歳	5歳	6歳	7歳	8歳	9歳	10~14歳	15~19歳	20歳以上
第13週	11		1	1		1	3	1		1		2			1
第14週	6			1	1	1		1		1			1		
第15週	8			1		1		1		1	2	2			
第16週	16			1		1	4	5	1	3	1				
第17週	12		1	1		3		2	1	2			1		

[年齢層別5週分集計]



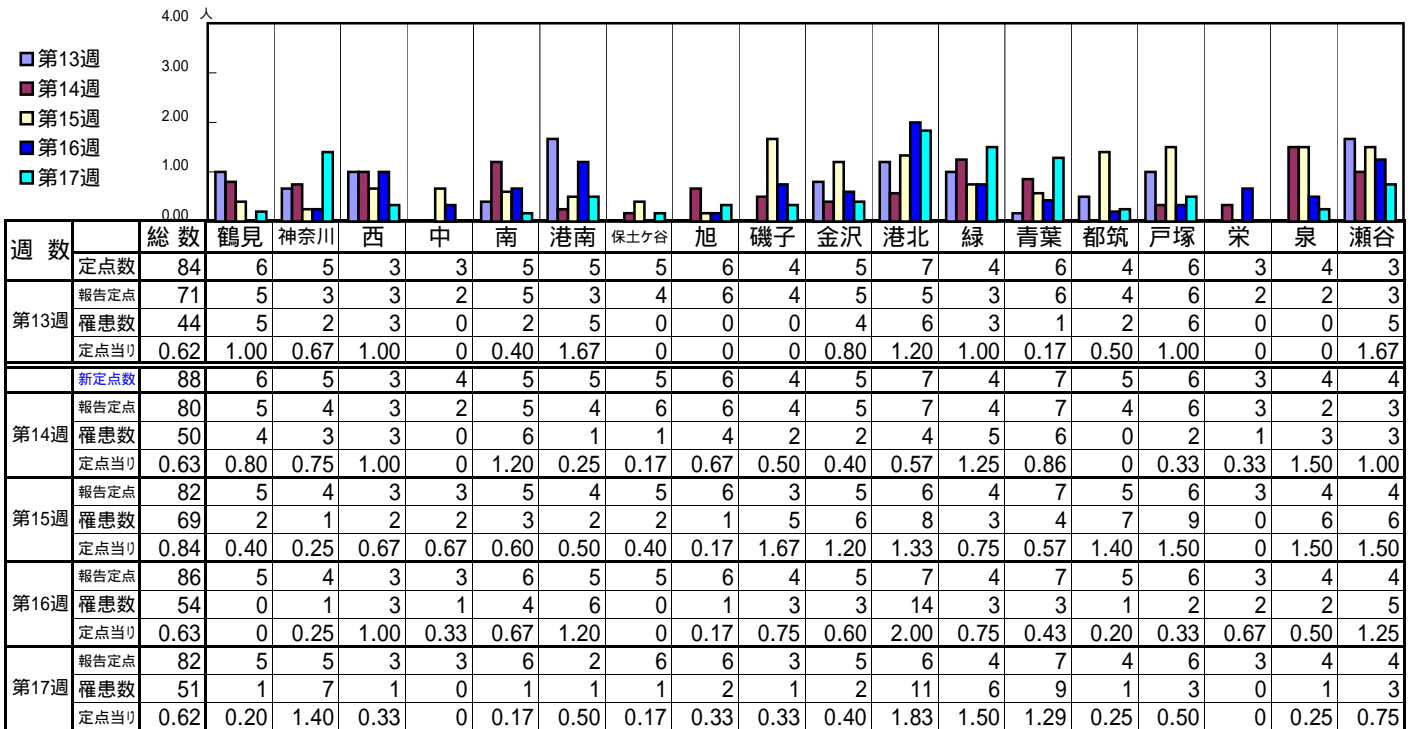
[定点当りの患者数]



<< 突発性発しん >>

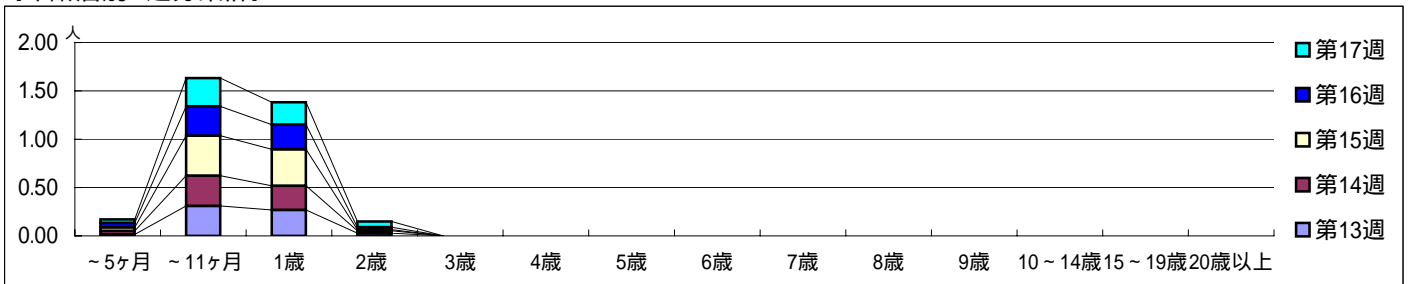
平成 20年 3月24日 ~ 4月27日
[平成20年 第13週 ~ 第17週]

[区別・週別報告定点当り]

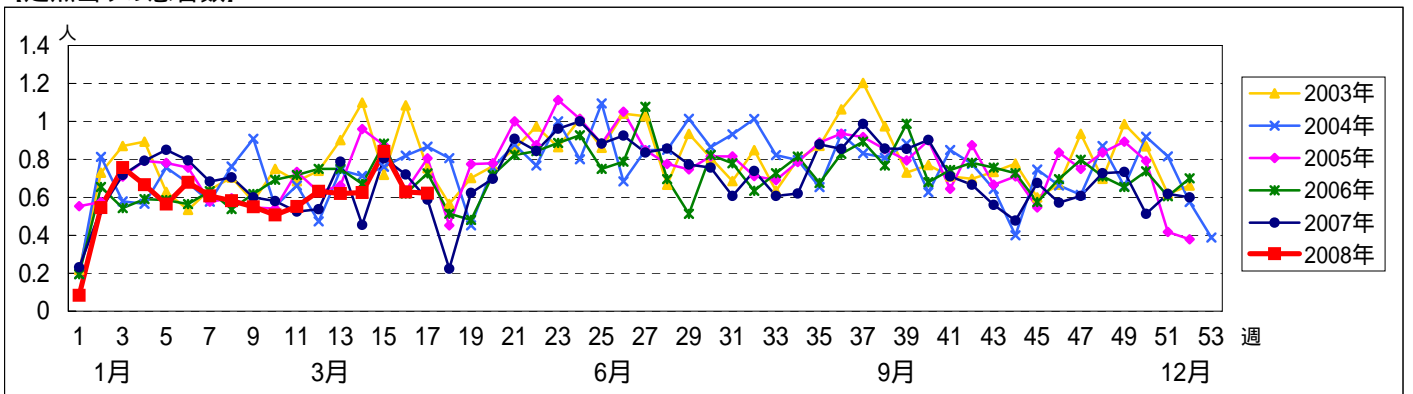


週数		合計	~5ヶ月	~11ヶ月	1歳	2歳	3歳	4歳	5歳	6歳	7歳	8歳	9歳	10~14歳	15~19歳	20歳以上
第13週	罹患数	44	1	22	19	2										
第13週	定点当り	0.62	0.01	0.31	0.27	0.03										
第14週	罹患数	50	3	25	20	2										
第14週	定点当り	0.63	0.04	0.31	0.25	0.03										
第15週	罹患数	69	3	34	31	1										
第15週	定点当り	0.84	0.04	0.41	0.38	0.01										
第16週	罹患数	54	4	26	22	2										
第16週	定点当り	0.63	0.05	0.30	0.26	0.02										
第17週	罹患数	51	3	24	19	5										
第17週	定点当り	0.62	0.04	0.29	0.23	0.06										

[年齢層別5週分集計]



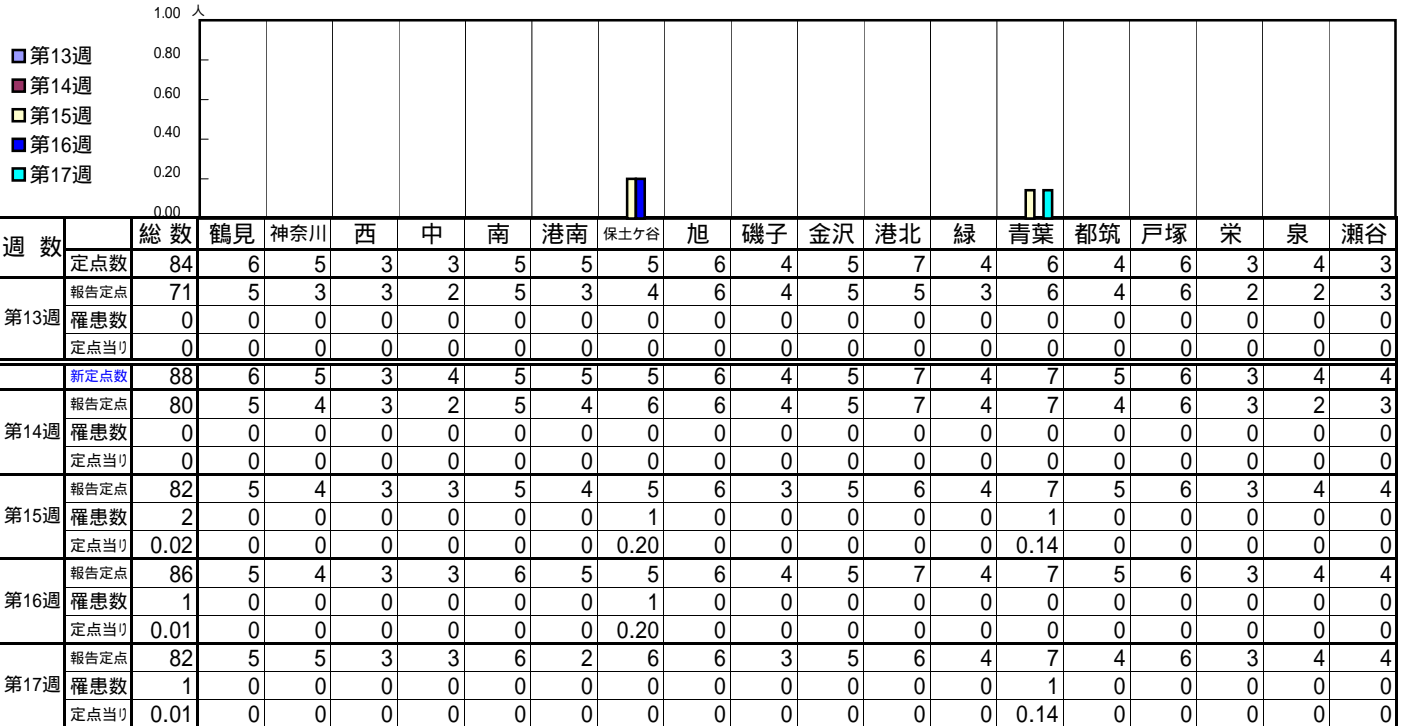
[定点当りの患者数]



<< 百日咳 >>

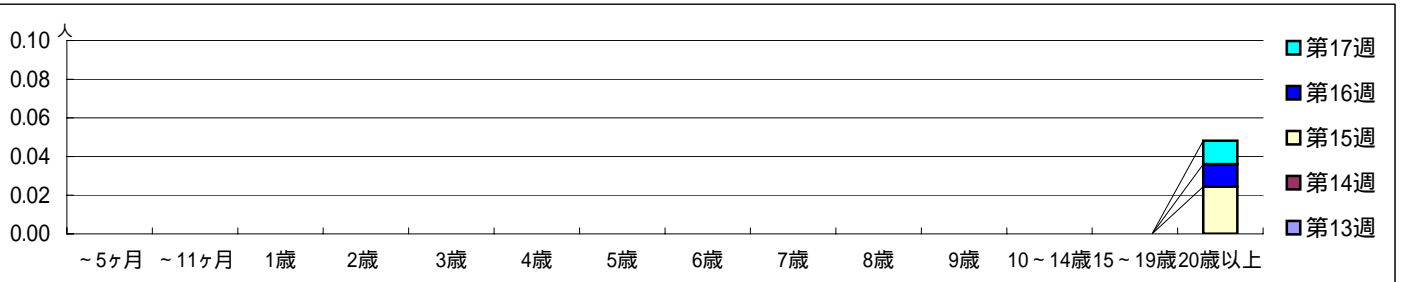
平成 20年 3月24日 ~ 4月27日
[平成20年 第13週 ~ 第17週]

[区別・週別報告定点当り]

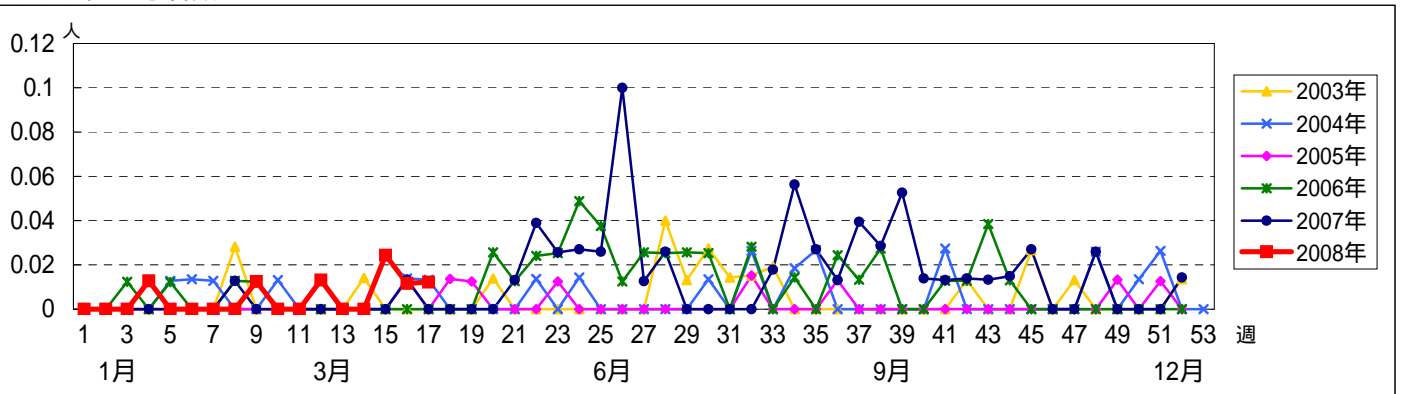


週数	合計	~5ヶ月	~11ヶ月	1歳	2歳	3歳	4歳	5歳	6歳	7歳	8歳	9歳	10~14歳	15~19歳	20歳以上
第13週	0														
第14週	0														
第15週	2														2
第16週	1														1
第17週	1														1

[年齢層別5週分集計]



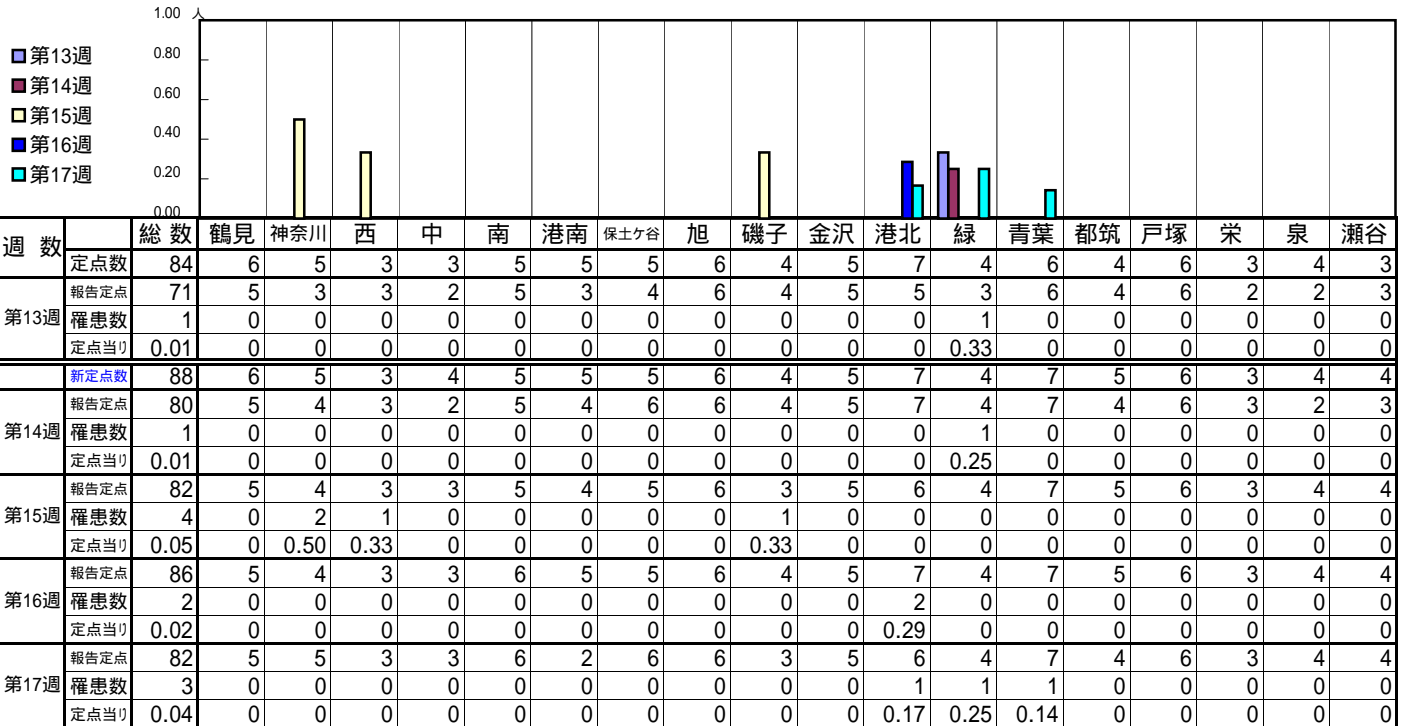
[定点当りの患者数]



<< ヘルパンギーナ >>

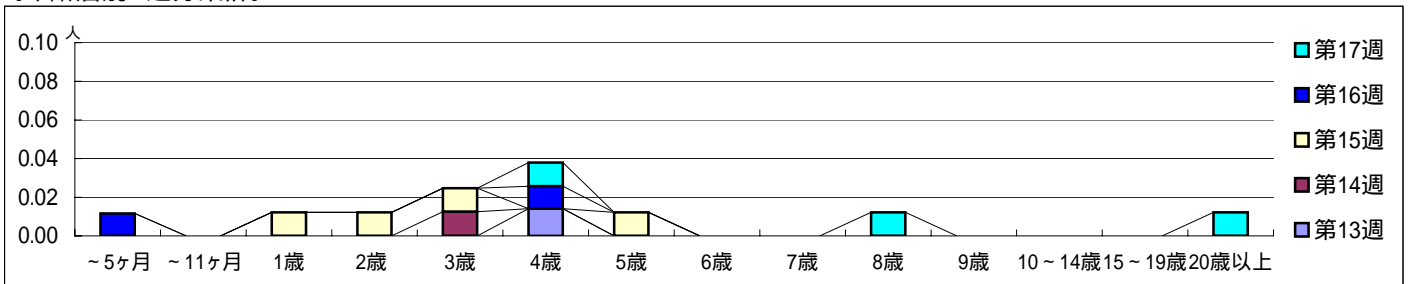
平成 20年 3月24日 ~ 4月27日
[平成20年 第13週 ~ 第17週]

[区別・週別報告定点当り]

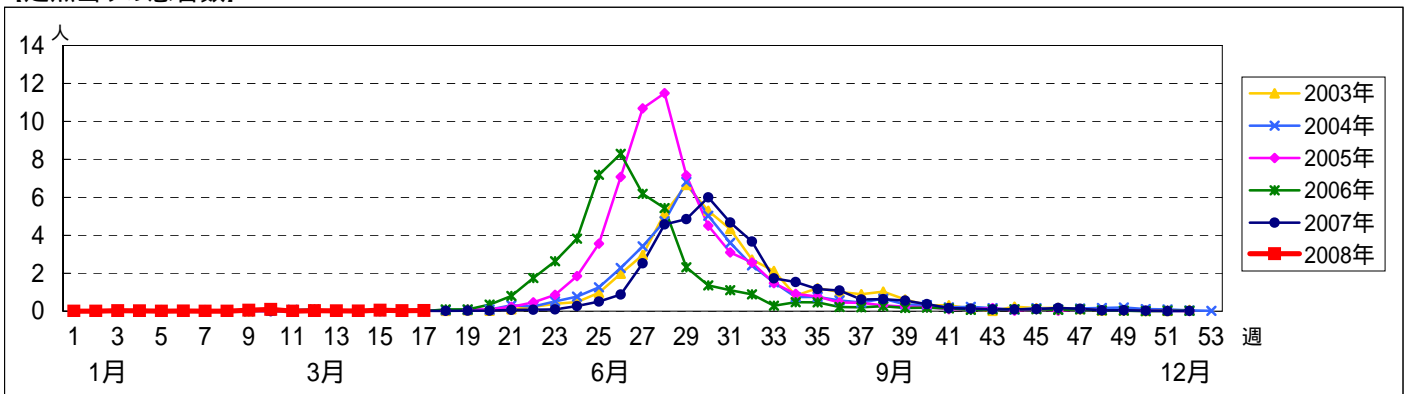


週数	合計	~5ヶ月	~11ヶ月	1歳	2歳	3歳	4歳	5歳	6歳	7歳	8歳	9歳	10~14歳	15~19歳	20歳以上
第13週	1						1								
第14週	1					1									
第15週	4			1	1	1		1							
第16週	2	1					1								
第17週	3						1				1				1

[年齢層別5週分集計]



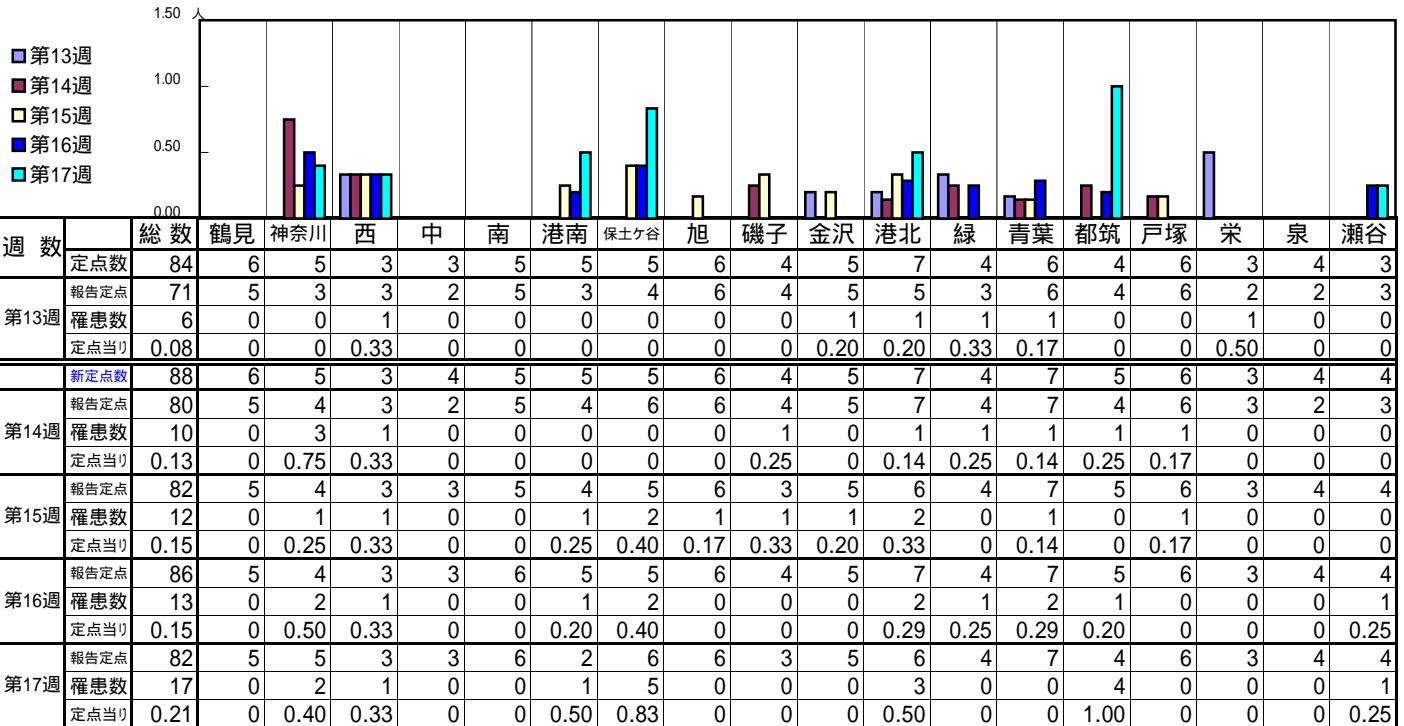
[定点当りの患者数]



<< 流行性耳下腺炎 >>

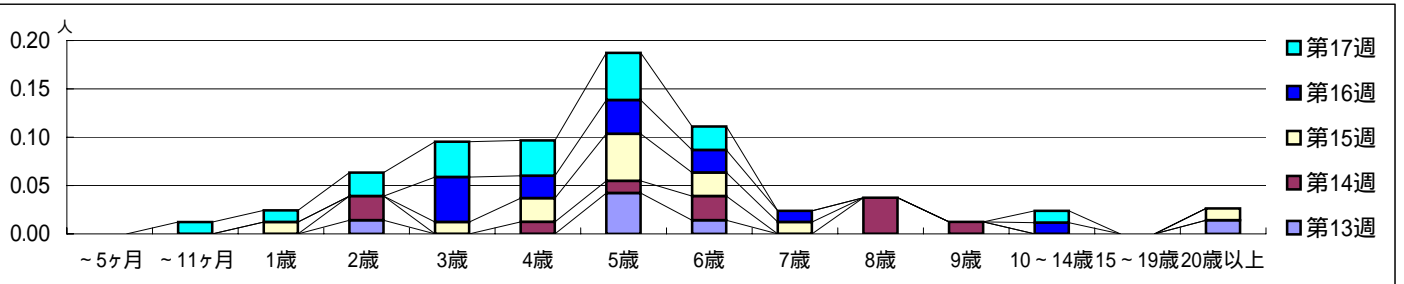
平成 20年 3月24日 ~ 4月27日
[平成20年 第13週 ~ 第17週]

[区別・週別報告定点当り]

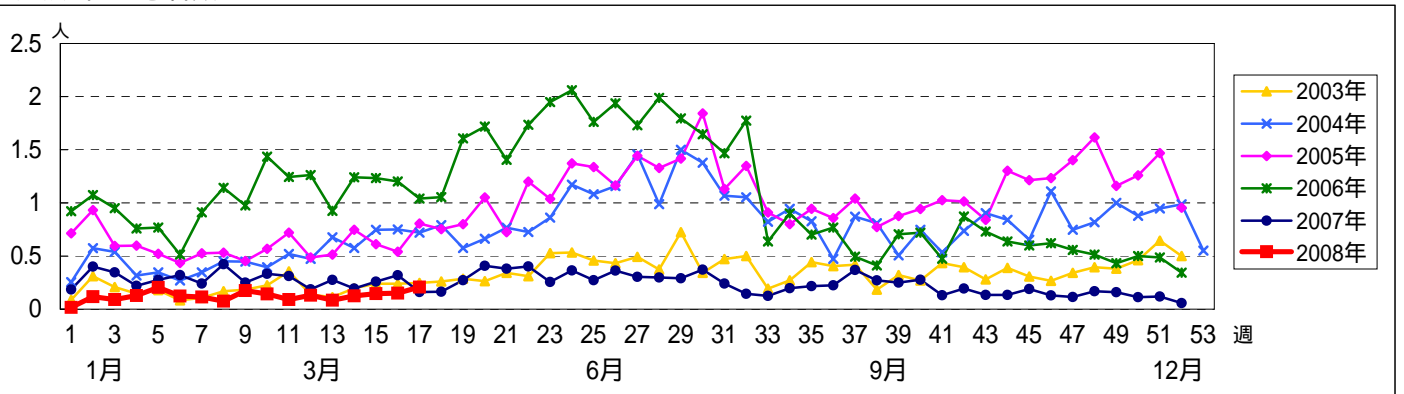


週数	合計	~5ヶ月	~11ヶ月	1歳	2歳	3歳	4歳	5歳	6歳	7歳	8歳	9歳	10~14歳	15~19歳	20歳以上
第13週	6				1			3	1						1
第14週	10				2		1	1	2		3	1			
第15週	12			1		1	2	4	2	1					1
第16週	13					4	2	3	2	1			1		
第17週	17		1	1	2	3	3	4	2				1		

[年齢層別5週分集計]



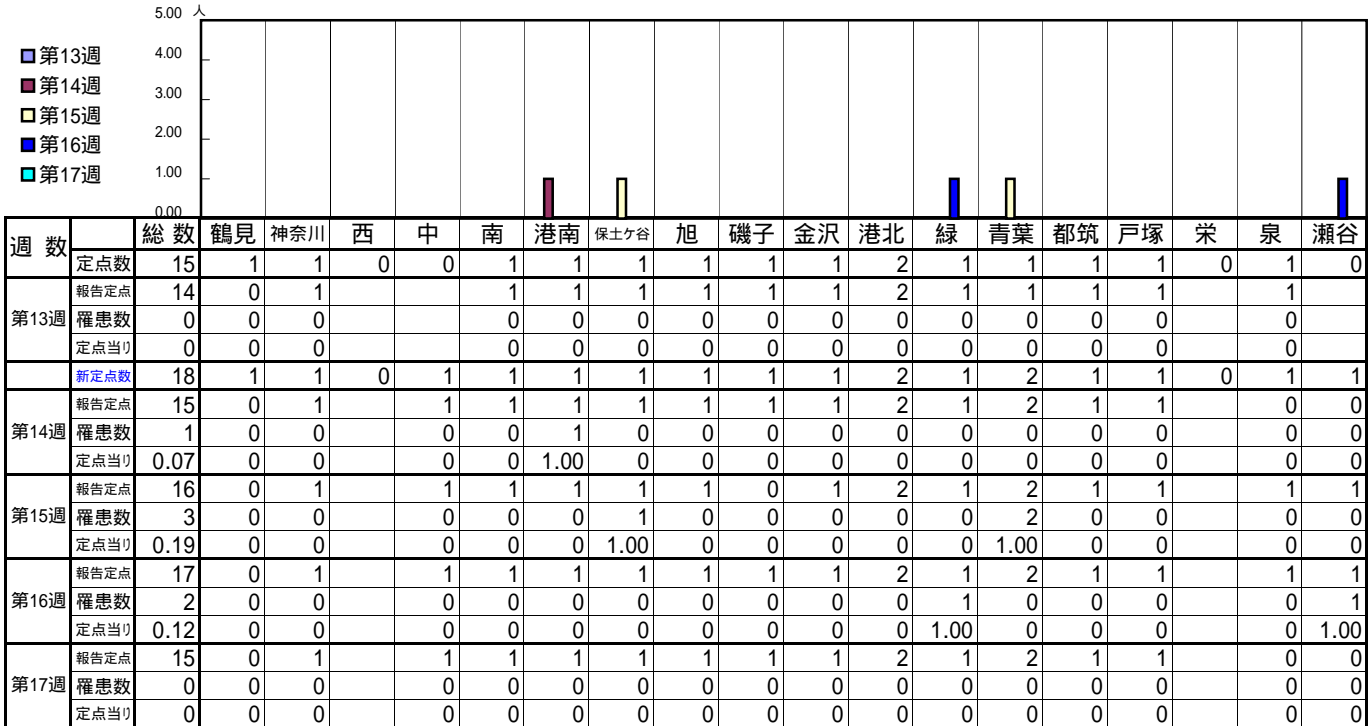
[定点当りの患者数]



<< 急性出血性結膜炎 >>

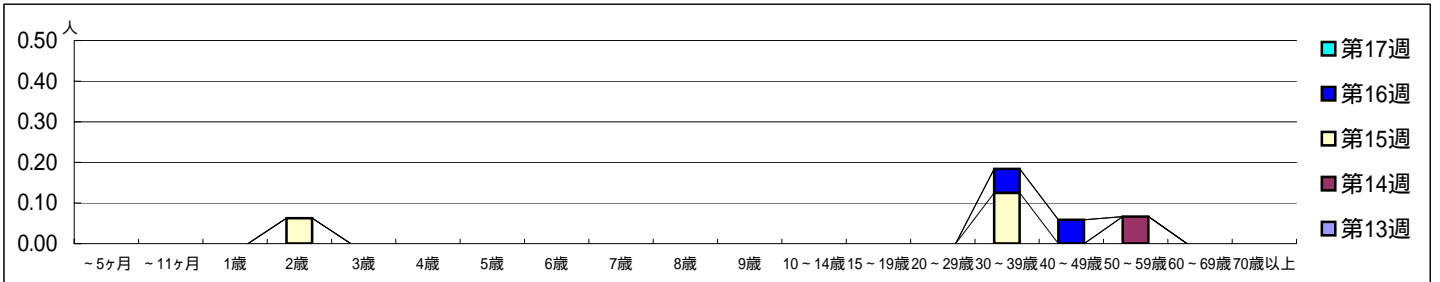
平成 20年 3月24日 ~ 4月27日
[平成20年 第13週 ~ 第17週]

[区別・週別報告定点当り]

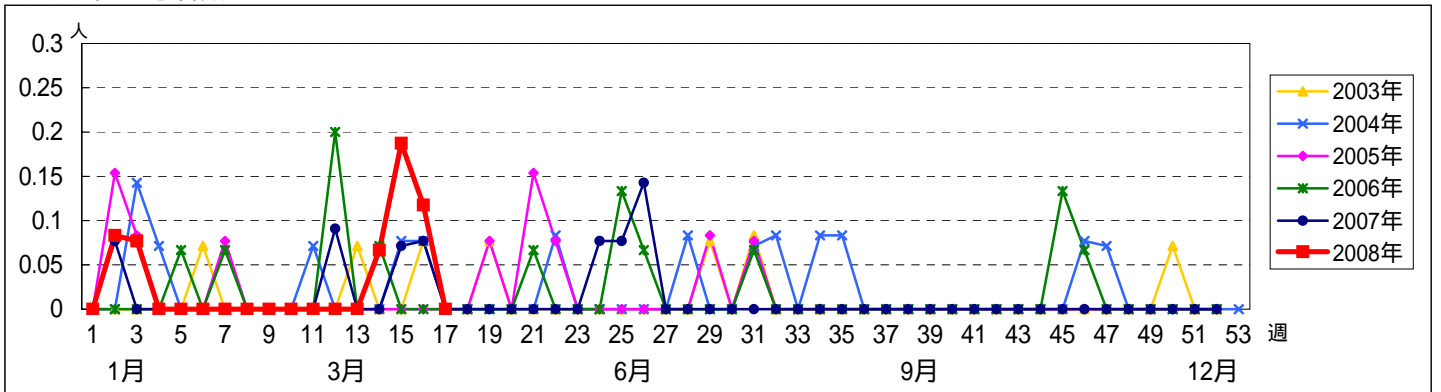


週数	合計	~5ヶ月	~11ヶ月	1歳	2歳	3歳	4歳	5歳	6歳	7歳	8歳	9歳	10~14歳	15~19歳	20~29歳	30~39歳	40~49歳	50~59歳	60~69歳	70歳以上
第13週	0																			
第14週	1																		1	
第15週	3				1											2				
第16週	2															1	1			
第17週	0																			

[年齢層別5週分集計]



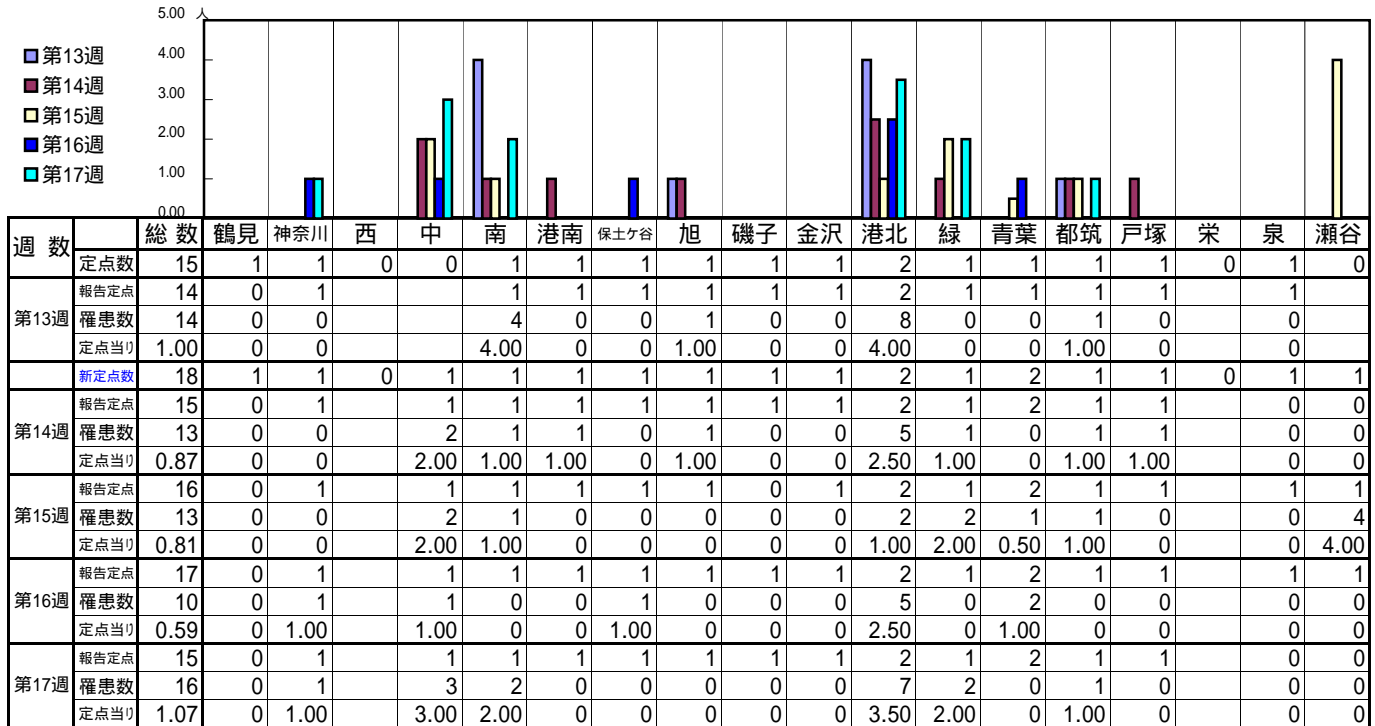
[定点当りの患者数]



<< 流行性角結膜炎 >>

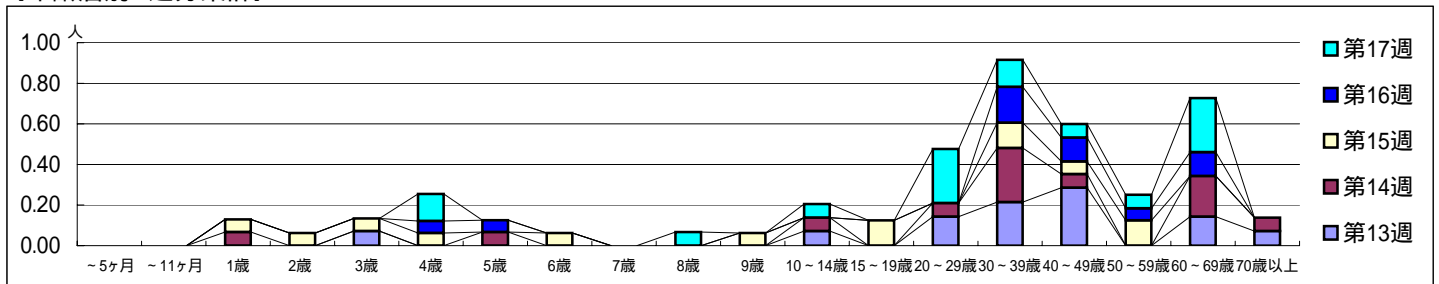
平成 20年 3月24日 ~ 4月27日
[平成20年 第13週 ~ 第17週]

[区別・週別報告定点当り]



週数	合計	~5ヶ月	~11ヶ月	1歳	2歳	3歳	4歳	5歳	6歳	7歳	8歳	9歳	10~14歳	15~19歳	20~29歳	30~39歳	40~49歳	50~59歳	60~69歳	70歳以上
第13週	14					1							1	2	3	4			2	1
第14週	13			1				1					1	1	4	1			3	1
第15週	13			1	1	1	1		1			1		2		2	1	2		
第16週	10						1	1								3	2	1	2	
第17週	16						2				1	1	1	4	2	1	1	1	4	

[年齢層別5週分集計]



[定点当りの患者数]

