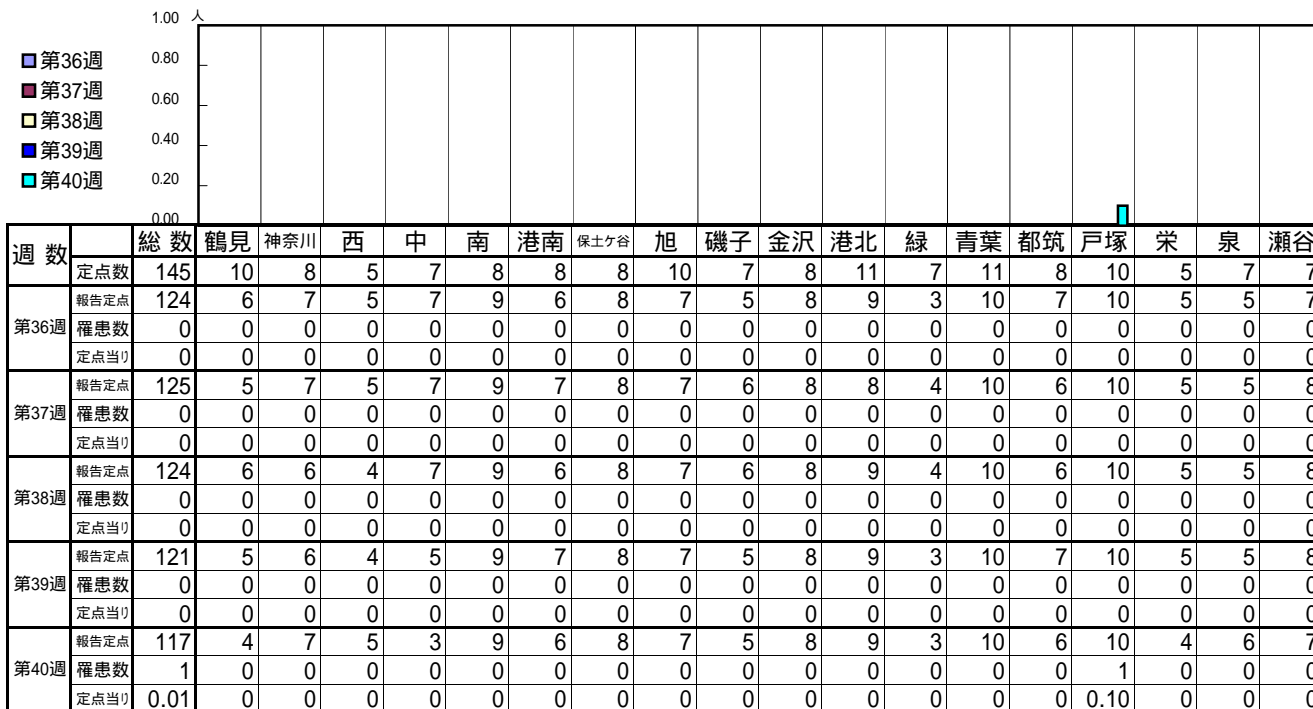


<< インフルエンザ >>

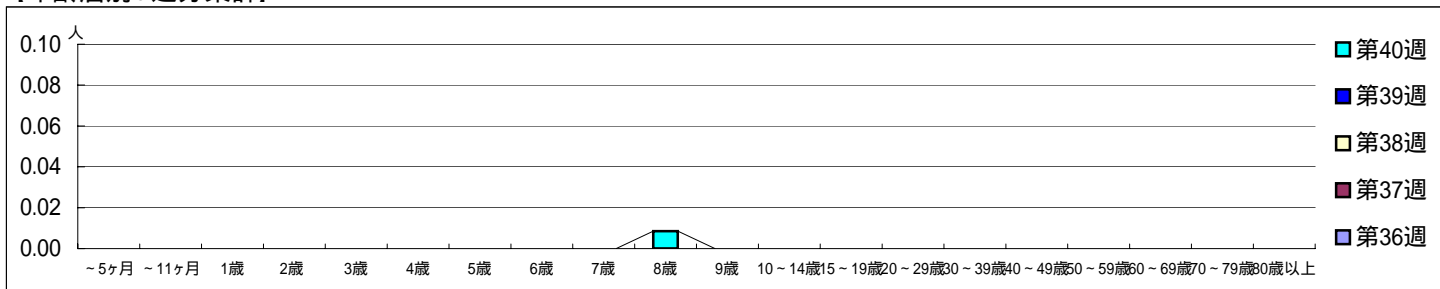
平成 20年 9月 1日 ~ 10月 5日  
[平成 20年第36週 ~ 第40週]

【区別・週別報告定点当り】

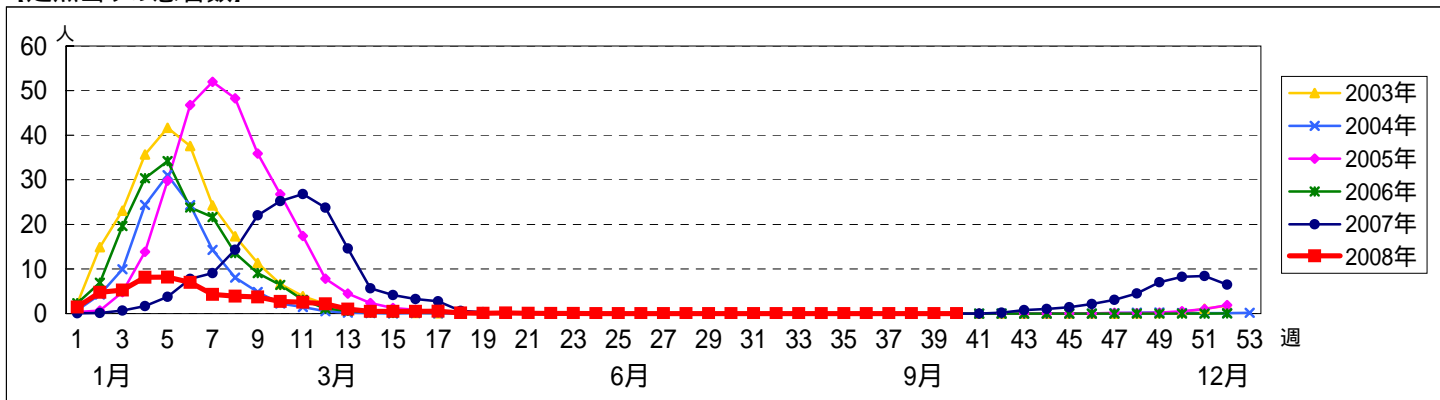


週数	合計	~5ヶ月	~11ヶ月	1歳	2歳	3歳	4歳	5歳	6歳	7歳	8歳	9歳	10~14歳	15~19歳	20~29歳	30~39歳	40~49歳	50~59歳	60~69歳	70~79歳	80歳以上	
第36週	0																					
第37週	0																					
第38週	0																					
第39週	0																					
第40週	1										1											

【年齢層別5週分集計】



【定点当りの患者数】



<< RSウイルス感染症 >>

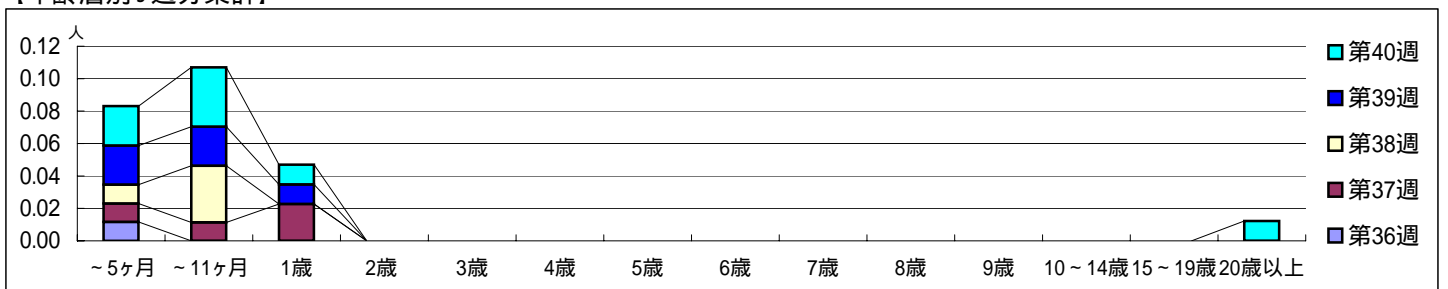
平成 20年 9月 1日 ~ 10月 5日  
[平成 20年第36週 ~ 第40週]

【区別・週別報告定点当り】

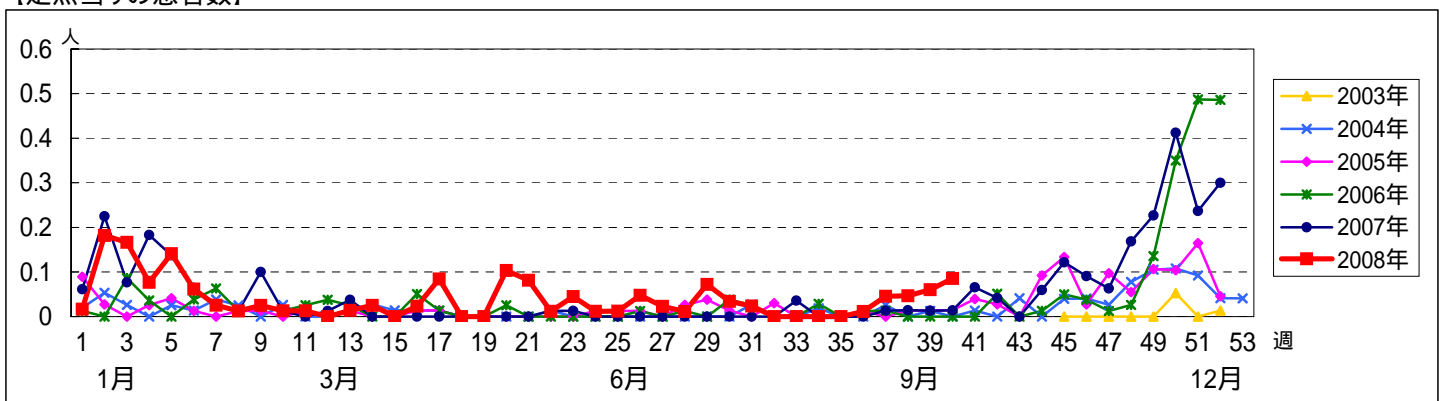
週 数		総数	区別																	
			鶴見	神奈川	西	中	南	港南	保土ヶ谷	旭	磯子	金沢	港北	緑	青葉	都筑	戸塚	栄	泉	瀬谷
第36週	報告定点	88	6	5	3	4	5	5	5	6	4	5	7	4	7	5	6	3	4	4
	罹患数	86	5	5	3	5	6	3	5	6	4	5	7	3	7	5	6	3	4	4
	定点当り	1	0	0	0	0	0	0	0	0	0	0	0	1	0	0	0	0	0	0
第37週	報告定点	88	5	5	3	5	6	5	5	6	4	5	7	4	7	4	6	3	4	4
	罹患数	4	0	0	0	0	0	1	0	0	0	0	0	0	3	0	0	0	0	0
	定点当り	0.05	0	0	0	0	0	0.20	0	0	0	0	0	0	0.43	0	0	0	0	0
第38週	報告定点	86	5	5	2	5	6	4	5	6	4	5	7	4	7	4	6	3	4	4
	罹患数	4	0	1	0	0	0	1	1	0	0	0	1	0	0	0	0	0	0	0
	定点当り	0.05	0	0.20	0	0	0	0.25	0.20	0	0	0	0.14	0	0	0	0	0	0	0
第39週	報告定点	83	4	4	2	4	6	4	5	6	4	5	7	3	7	5	6	3	4	4
	罹患数	5	0	0	0	0	0	0	0	0	0	0	4	0	1	0	0	0	0	0
	定点当り	0.06	0	0	0	0	0	0	0	0	0	0	0.57	0	0.14	0	0	0	0	0
第40週	報告定点	82	4	5	3	3	6	3	5	6	4	5	7	3	7	4	6	3	4	4
	罹患数	7	0	1	0	0	0	1	0	0	2	0	1	0	0	2	0	0	0	0
	定点当り	0.09	0	0.20	0	0	0	0.33	0	0	0.50	0	0.14	0	0	0.50	0	0	0	0

週 数		合計	~5ヶ月	~11ヶ月	年齢層															
					1歳	2歳	3歳	4歳	5歳	6歳	7歳	8歳	9歳	10~14歳	15~19歳	20歳以上				
第36週	罹患数	1	1																	
	定点当り	0.01	0.01																	
第37週	罹患数	4	1	1	2															
	定点当り	0.05	0.01	0.01	0.02															
第38週	罹患数	4	1	3																
	定点当り	0.05	0.01	0.03																
第39週	罹患数	5	2	2	1															
	定点当り	0.06	0.02	0.02	0.01															
第40週	罹患数	7	2	3	1															1
	定点当り	0.09	0.02	0.04	0.01															0.01

【年齢層別5週分集計】



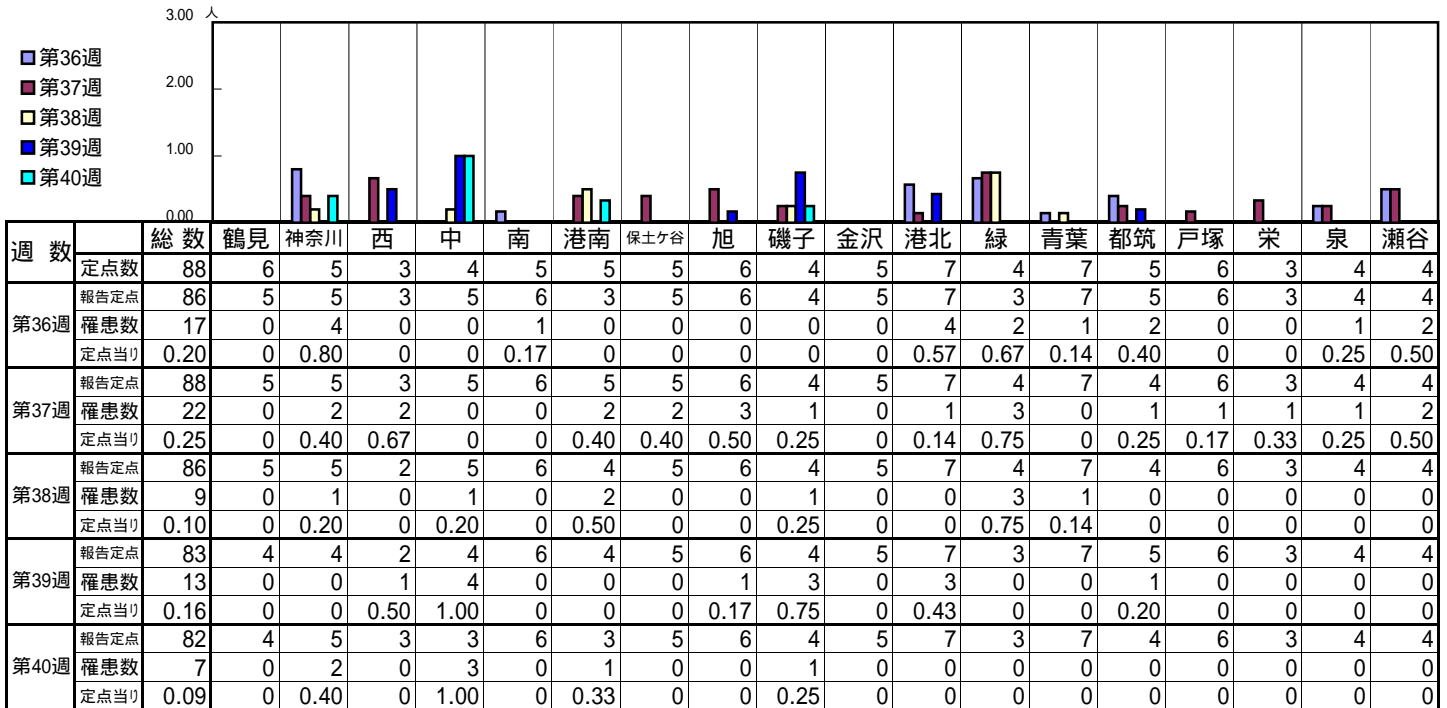
【定点当りの患者数】



<< 咽頭結膜熱 >>

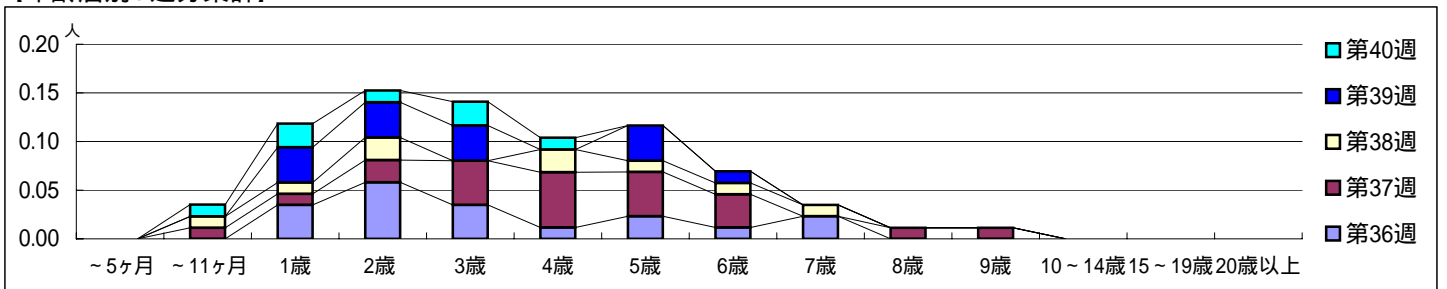
平成 20年 9月 1日 ~ 10月 5日  
[平成 20年第36週 ~ 第40週]

【区別・週別報告定点当り】

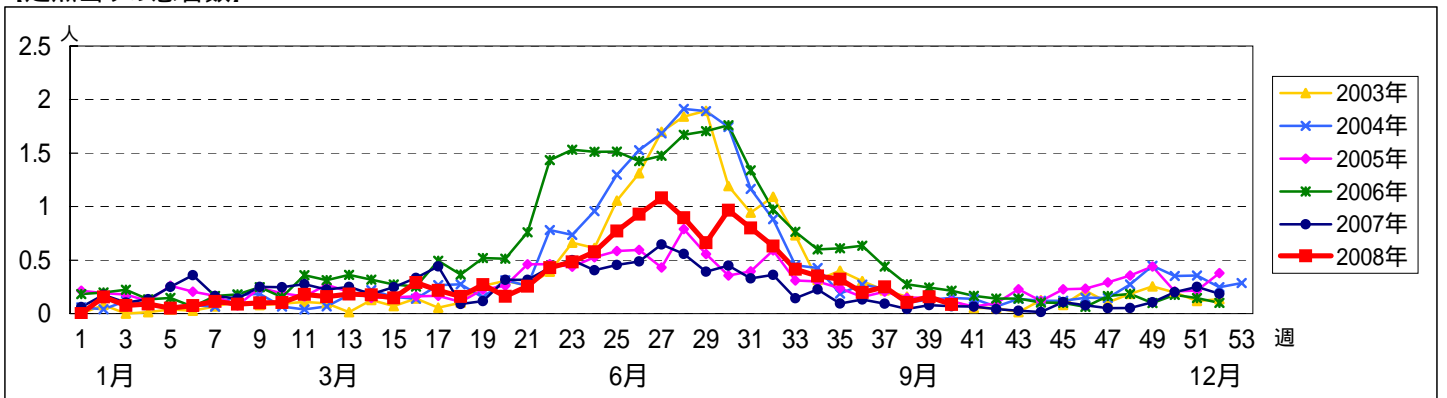


週数	合計	~5ヶ月	~11ヶ月	1歳	2歳	3歳	4歳	5歳	6歳	7歳	8歳	9歳	10~14歳	15~19歳	20歳以上
第36週	罹患数	17			3	5	3	1	2	1	2				
	定点当り	0.20			0.03	0.06	0.03	0.01	0.02	0.01	0.02				
第37週	罹患数	22		1	1	2	4	5	4	3		1	1		
	定点当り	0.25		0.01	0.01	0.02	0.05	0.06	0.05	0.03		0.01	0.01		
第38週	罹患数	9		1	1	2		2	1	1	1				
	定点当り	0.10		0.01	0.01	0.02		0.02	0.01	0.01	0.01				
第39週	罹患数	13			3	3	3		3	1					
	定点当り	0.16			0.04	0.04	0.04		0.04	0.01					
第40週	罹患数	7		1	2	1	2	1							
	定点当り	0.09		0.01	0.02	0.01	0.02	0.01							

【年齢層別5週分集計】



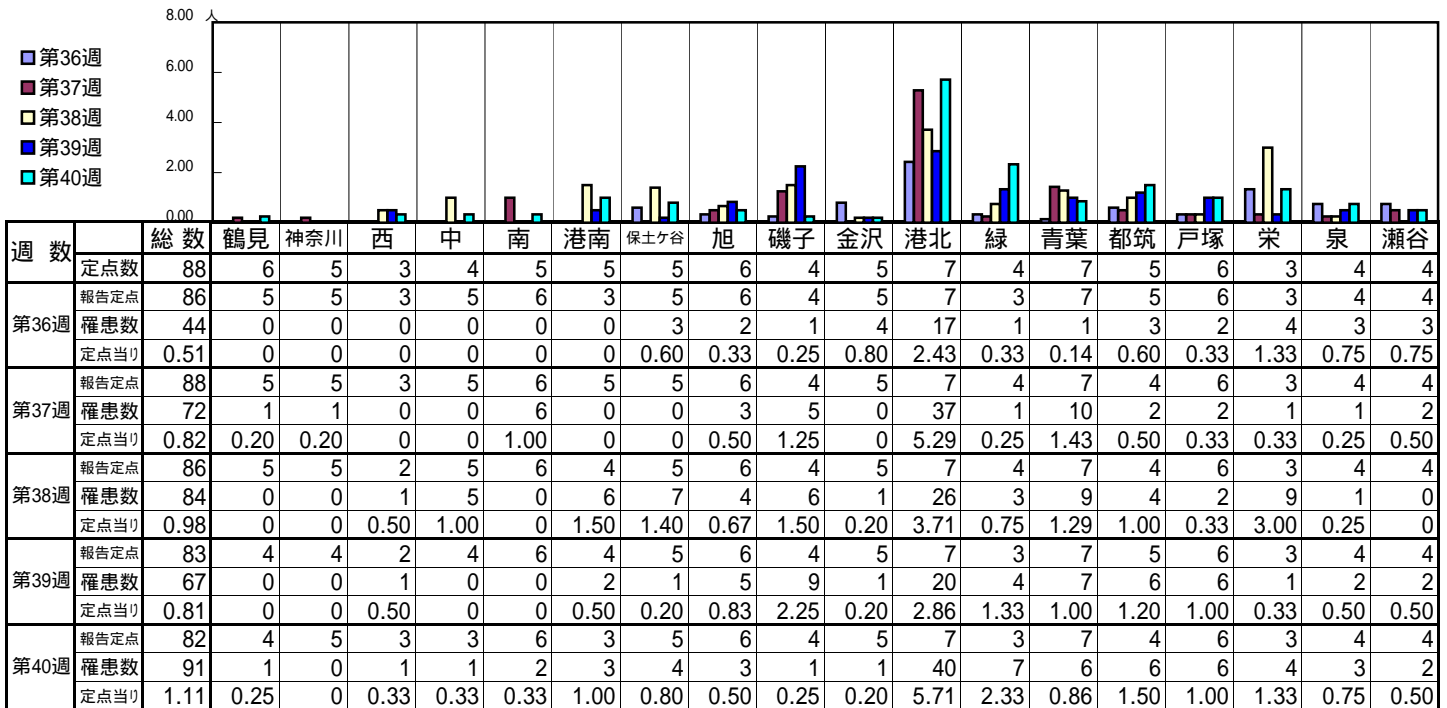
【定点当りの患者数】



<< A群溶血性連鎖球菌咽頭炎 >>

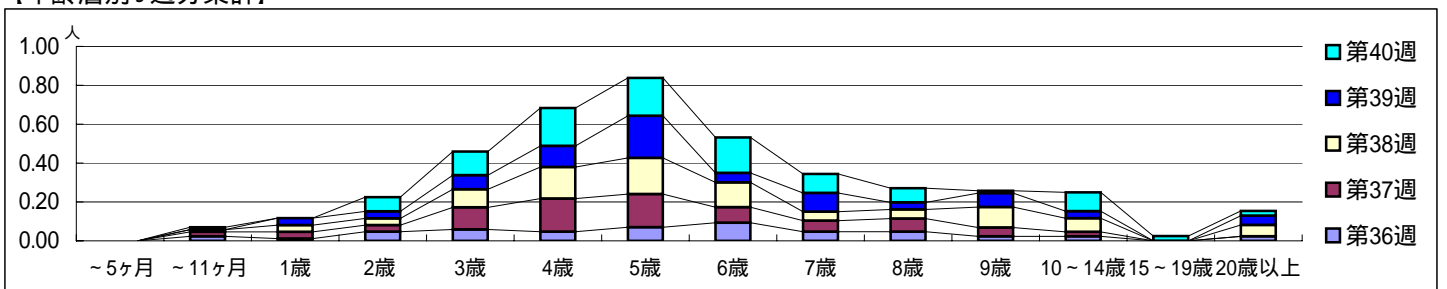
平成 20年 9月 1日 ~ 10月 5日  
[平成 20年第36週 ~ 第40週]

【区別・週別報告定点当り】

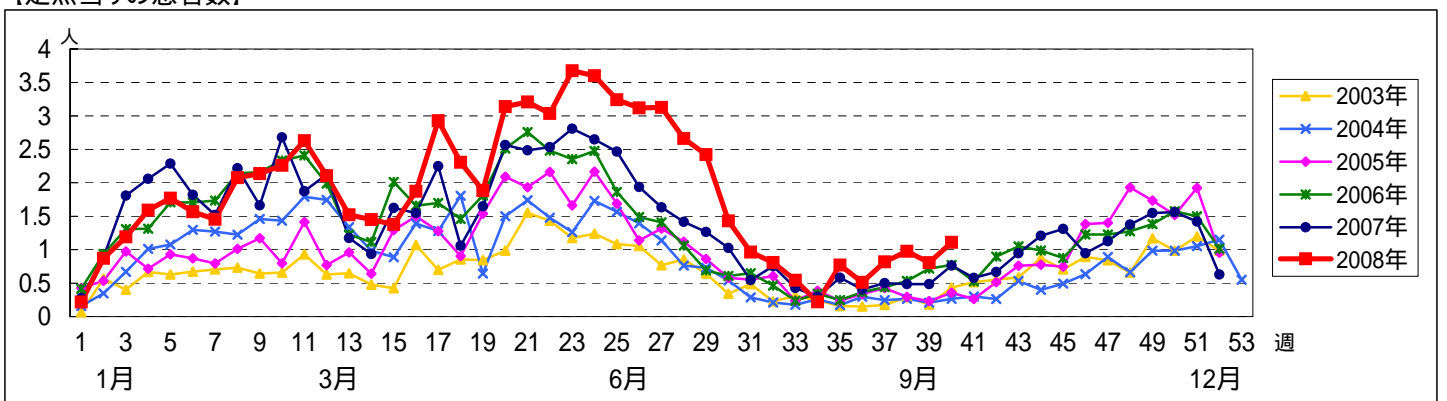


週数	合計	~5ヶ月	~11ヶ月	1歳	2歳	3歳	4歳	5歳	6歳	7歳	8歳	9歳	10~14歳	15~19歳	20歳以上
第36週	罹患数 44		2	1	4	5	4	6	8	4	4	2	2		2
第36週	定点当り 0.51		0.02	0.01	0.05	0.06	0.05	0.07	0.09	0.05	0.05	0.02	0.02		0.02
第37週	罹患数 72		2	3	3	10	15	15	7	5	6	4	2		
第37週	定点当り 0.82		0.02	0.03	0.03	0.11	0.17	0.17	0.08	0.06	0.07	0.05	0.02		
第38週	罹患数 84		1	3	3	8	14	16	11	4	4	9	6		5
第38週	定点当り 0.98		0.01	0.03	0.03	0.09	0.16	0.19	0.13	0.05	0.05	0.10	0.07		0.06
第39週	罹患数 67			3	3	6	9	18	4	8	3	6	3		4
第39週	定点当り 0.81			0.04	0.04	0.07	0.11	0.22	0.05	0.10	0.04	0.07	0.04		0.05
第40週	罹患数 91		1		6	10	16	16	15	8	6	1	8	2	2
第40週	定点当り 1.11		0.01		0.07	0.12	0.20	0.20	0.18	0.10	0.07	0.01	0.10	0.02	0.02

【年齢層別5週分集計】



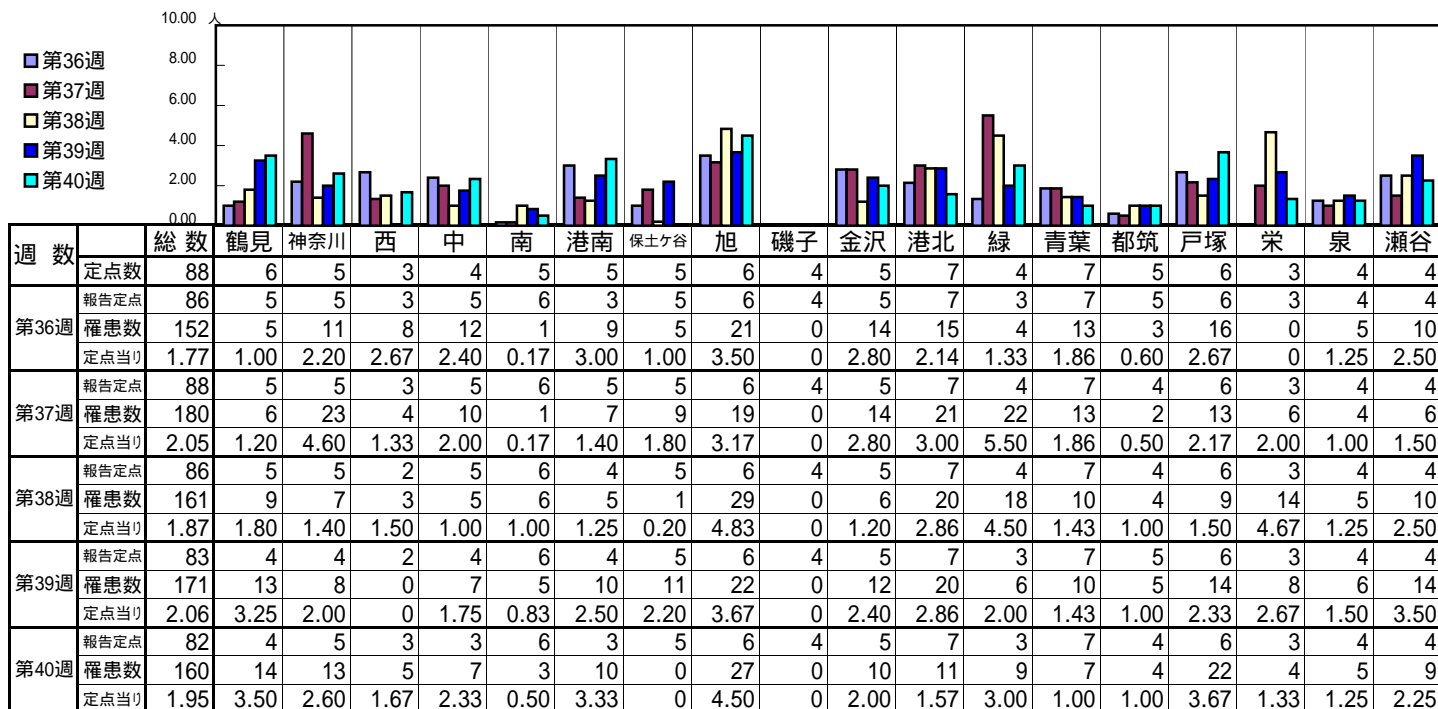
【定点当りの患者数】



<< 感染性胃腸炎 >>

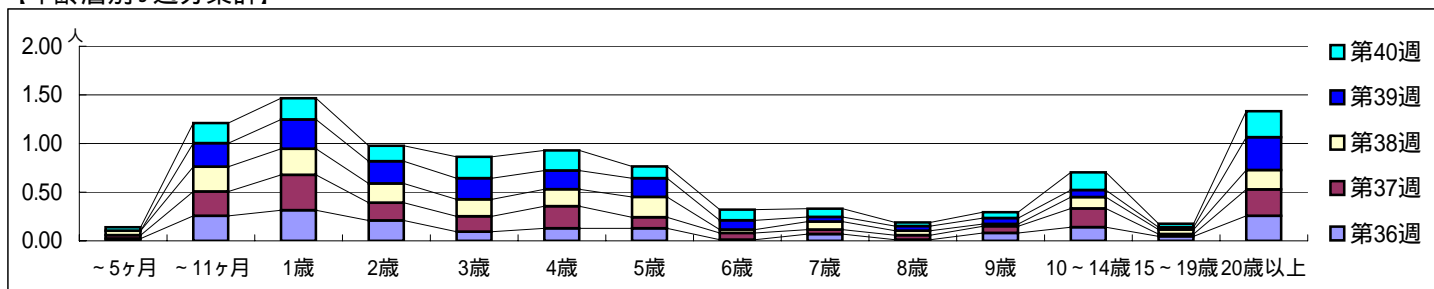
平成 20年 9月 1日 ~ 10月 5日  
[平成 20年第36週 ~ 第40週]

【区別・週別報告定点当り】

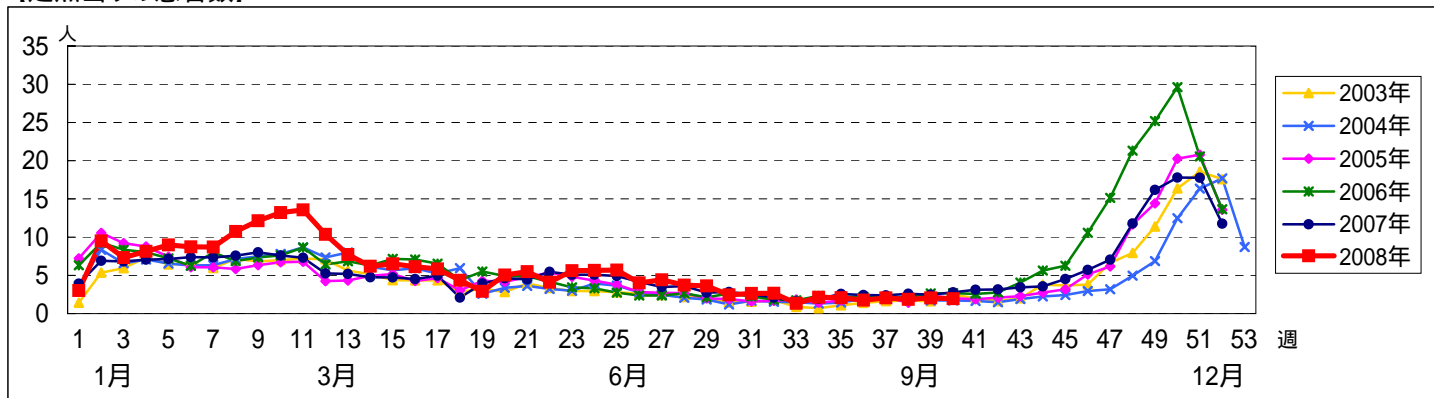


週 数		合計	年齢層別																
			~5ヶ月	~11ヶ月	1歳	2歳	3歳	4歳	5歳	6歳	7歳	8歳	9歳	10~14歳	15~19歳	20歳以上			
第36週	罹患数	152	2	22	27	18	8	11	11	1	6	1	7	12	4	22			
	定点当り	1.77	0.02	0.26	0.31	0.21	0.09	0.13	0.13	0.01	0.07	0.01	0.08	0.14	0.05	0.26			
第37週	罹患数	180	3	22	32	16	14	20	10	6	4	4	6	17	2	24			
	定点当り	2.05	0.03	0.25	0.36	0.18	0.16	0.23	0.11	0.07	0.05	0.05	0.07	0.19	0.02	0.27			
第38週	罹患数	161	4	22	23	17	15	15	18	3	7	4	2	10	4	17			
	定点当り	1.87	0.05	0.26	0.27	0.20	0.17	0.17	0.21	0.03	0.08	0.05	0.02	0.12	0.05	0.20			
第39週	罹患数	171		20	25	19	18	16	16	8	4	4	5	6	2	28			
	定点当り	2.06		0.24	0.30	0.23	0.22	0.19	0.19	0.10	0.05	0.05	0.06	0.07	0.02	0.34			
第40週	罹患数	160	3	17	18	13	18	17	10	9	7	3	5	15	3	22			
	定点当り	1.95	0.04	0.21	0.22	0.16	0.22	0.21	0.12	0.11	0.09	0.04	0.06	0.18	0.04	0.27			

【年齢層別5週分集計】



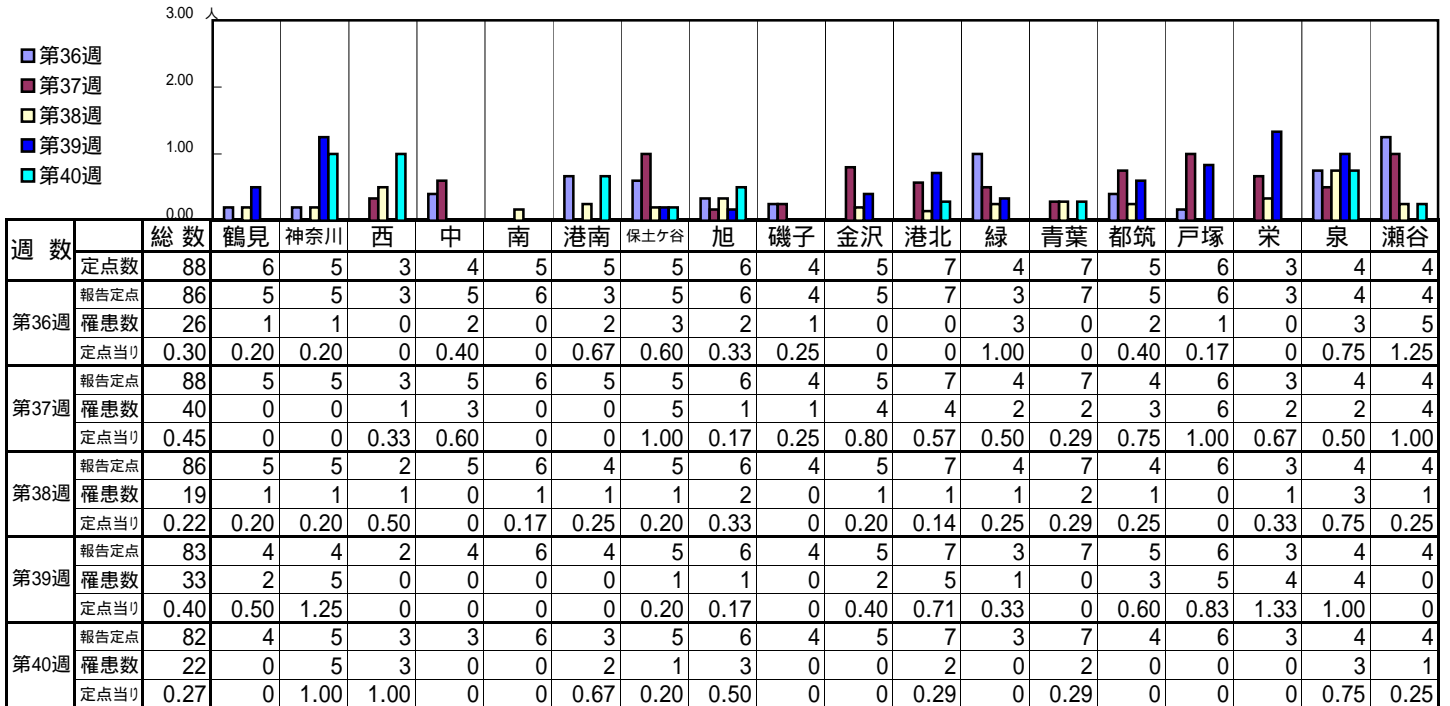
【定点当りの患者数】



<< 水痘 >>

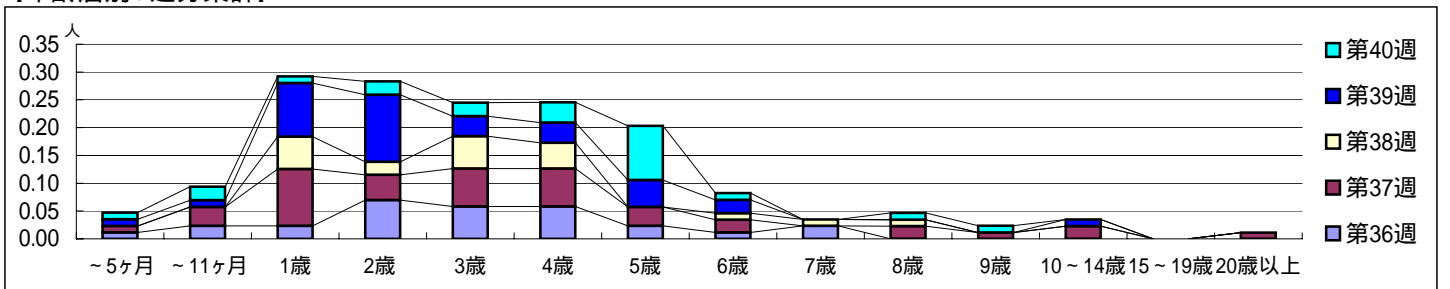
平成 20年 9月 1日 ~ 10月 5日  
[平成 20年第36週 ~ 第40週]

【区別・週別報告定点当り】

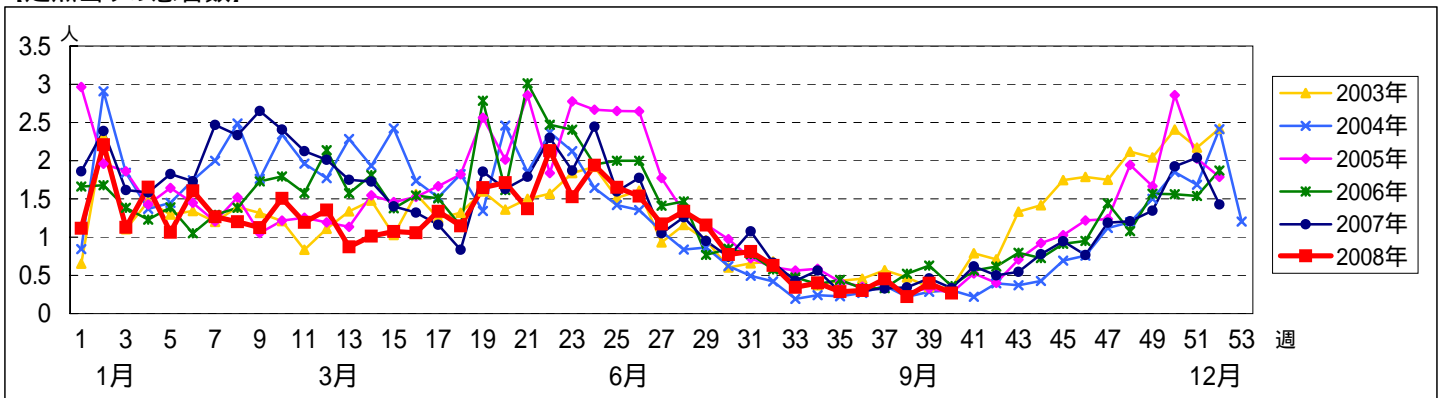


週 数		合計	年齢層別																
			~5ヶ月	~11ヶ月	1歳	2歳	3歳	4歳	5歳	6歳	7歳	8歳	9歳	10~14歳	15~19歳	20歳以上			
第36週	罹患数	26	1	2	2	6	5	5	2	1	2								
	定点当り	0.30	0.01	0.02	0.02	0.07	0.06	0.06	0.02	0.01	0.02								
第37週	罹患数	40	1	3	9	4	6	6	3	2		2	1	2		1			
	定点当り	0.45	0.01	0.03	0.10	0.05	0.07	0.07	0.03	0.02		0.02	0.01	0.02		0.01			
第38週	罹患数	19			5	2	5	4		1	1	1							
	定点当り	0.22			0.06	0.02	0.06	0.05		0.01	0.01	0.01							
第39週	罹患数	33	1	1	8	10	3	3	4	2			1						
	定点当り	0.40	0.01	0.01	0.10	0.12	0.04	0.04	0.05	0.02			0.01						
第40週	罹患数	22	1	2	1	2	2	3	8	1		1	1						
	定点当り	0.27	0.01	0.02	0.01	0.02	0.02	0.04	0.10	0.01		0.01	0.01						

【年齢層別5週分集計】



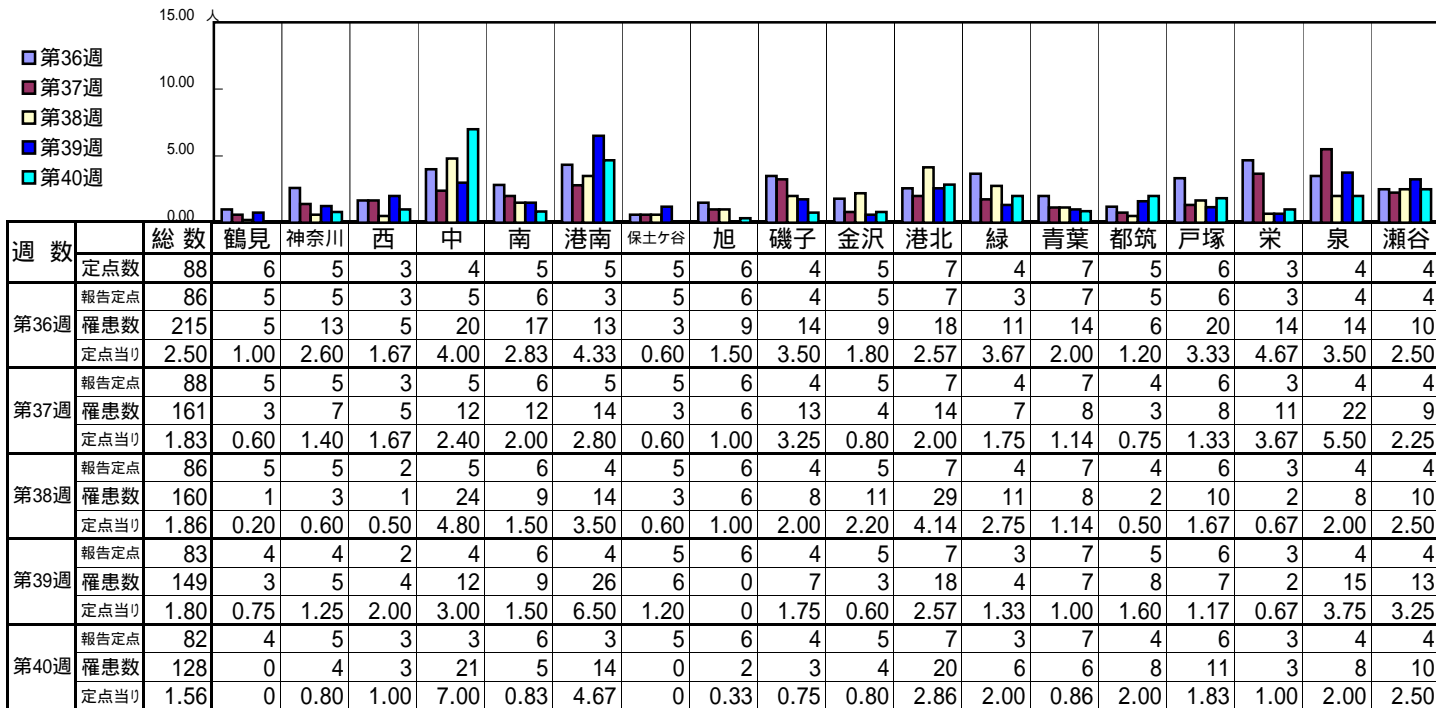
【定点当りの患者数】



<< 手足口病 >>

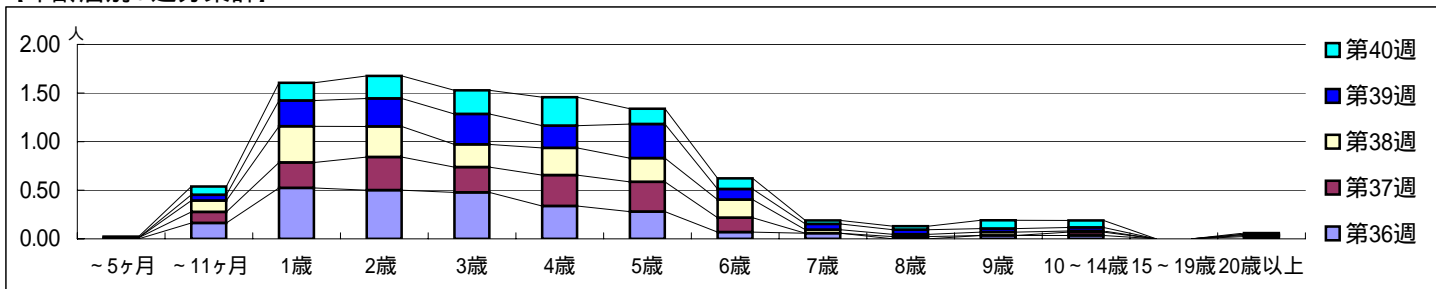
平成 20年 9月 1日 ~ 10月 5日  
[平成 20年第36週 ~ 第40週]

【区別・週別報告定点当り】

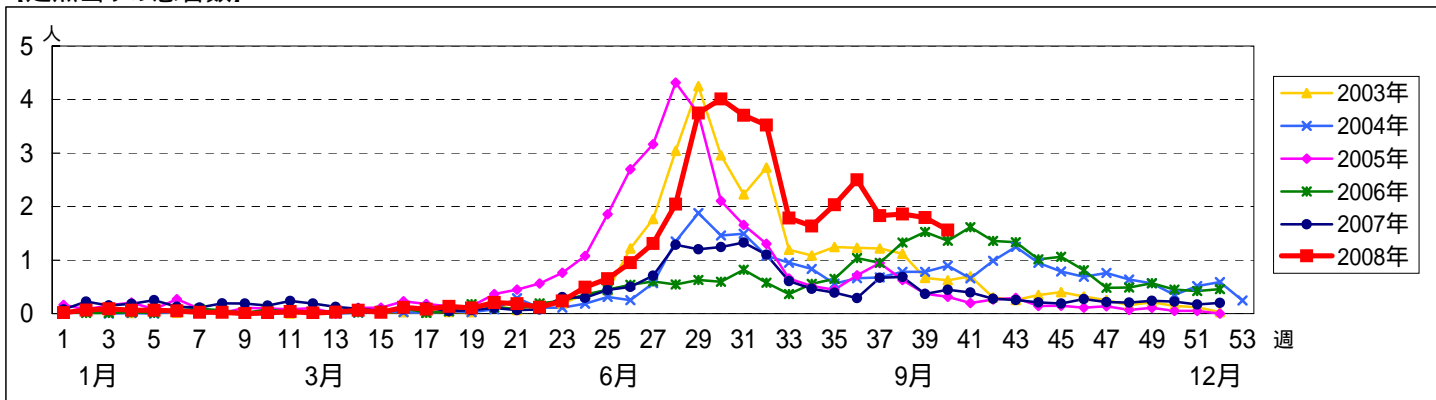


週 数		合計	~5ヶ月	~11ヶ月	年齢															
					1歳	2歳	3歳	4歳	5歳	6歳	7歳	8歳	9歳	10~14歳	15~19歳	20歳以上				
第36週	罹患数	215		14	45	43	41	29	24	6	5		3	3		2				
	定点当り	2.50		0.16	0.52	0.50	0.48	0.34	0.28	0.07	0.06		0.03	0.03		0.02				
第37週	罹患数	161	1	10	23	30	23	28	27	13		2		3		1				
	定点当り	1.83	0.01	0.11	0.26	0.34	0.26	0.32	0.31	0.15		0.02		0.03		0.01				
第38週	罹患数	160		10	32	27	20	24	21	16	3	2	3	1		1				
	定点当り	1.86		0.12	0.37	0.31	0.23	0.28	0.24	0.19	0.03	0.02	0.03	0.01		0.01				
第39週	罹患数	149		5	22	24	26	19	29	9	5	4	3	3						
	定点当り	1.80		0.06	0.27	0.29	0.31	0.23	0.35	0.11	0.06	0.05	0.04	0.04						
第40週	罹患数	128	1	7	15	19	20	24	13	9	3	3	7	6		1				
	定点当り	1.56	0.01	0.09	0.18	0.23	0.24	0.29	0.16	0.11	0.04	0.04	0.09	0.07		0.01				

【年齢層別5週分集計】



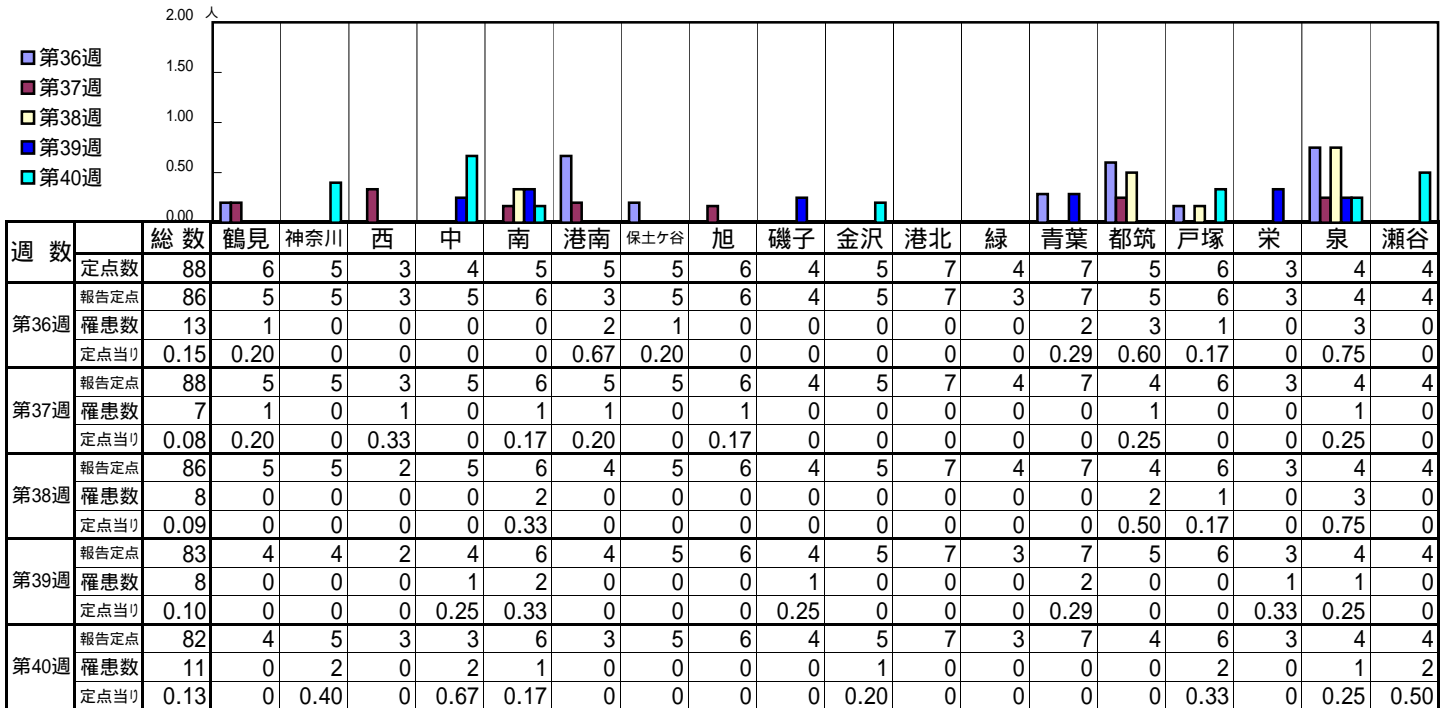
【定点当りの患者数】



<< 伝染性紅斑 >>

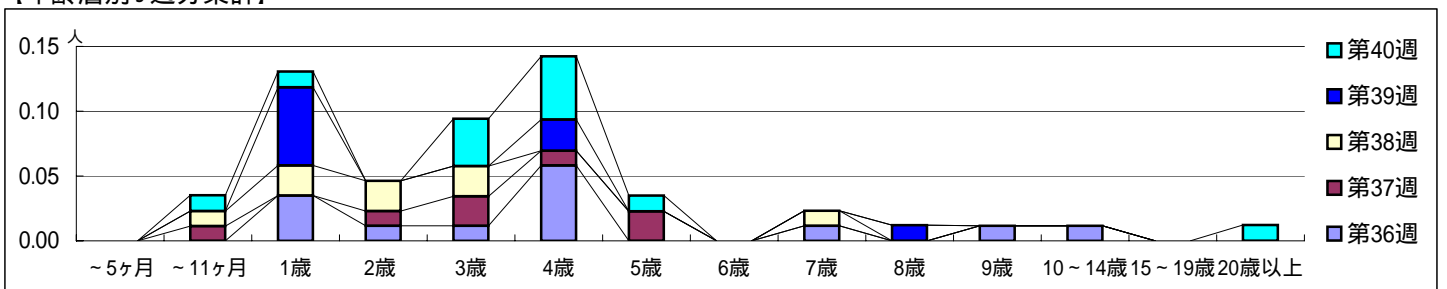
平成 20年 9月 1日 ~ 10月 5日  
[平成 20年第36週 ~ 第40週]

【区別・週別報告定点当り】

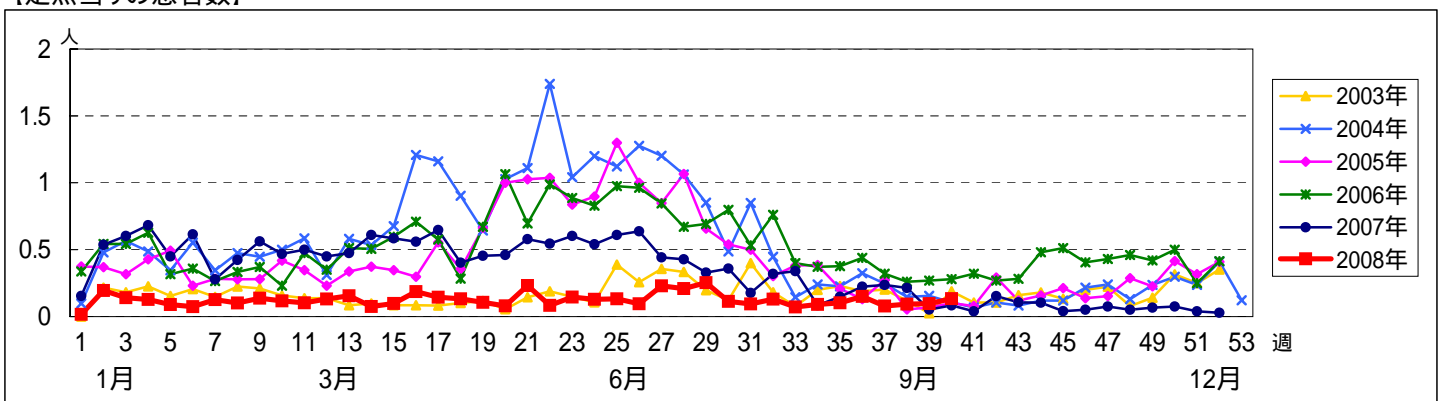


週 数		合計	~5ヶ月	~11ヶ月	1歳	2歳	3歳	4歳	5歳	6歳	7歳	8歳	9歳	10~14歳	15~19歳	20歳以上
					罹患数	罹患数	罹患数	罹患数	罹患数	罹患数	罹患数	罹患数	罹患数	罹患数	罹患数	罹患数
第36週	罹患数	13			3	1	1	5			1		1	1		
	定点当り	0.15			0.03	0.01	0.01	0.06			0.01		0.01	0.01		
第37週	罹患数	7		1		1	2	1	2							
	定点当り	0.08		0.01		0.01	0.02	0.01	0.02							
第38週	罹患数	8		1	2	2	2				1					
	定点当り	0.09		0.01	0.02	0.02	0.02				0.01					
第39週	罹患数	8			5			2				1				
	定点当り	0.10			0.06			0.02				0.01				
第40週	罹患数	11		1	1		3	4	1							1
	定点当り	0.13		0.01	0.01		0.04	0.05	0.01							0.01

【年齢層別5週分集計】



【定点当りの患者数】

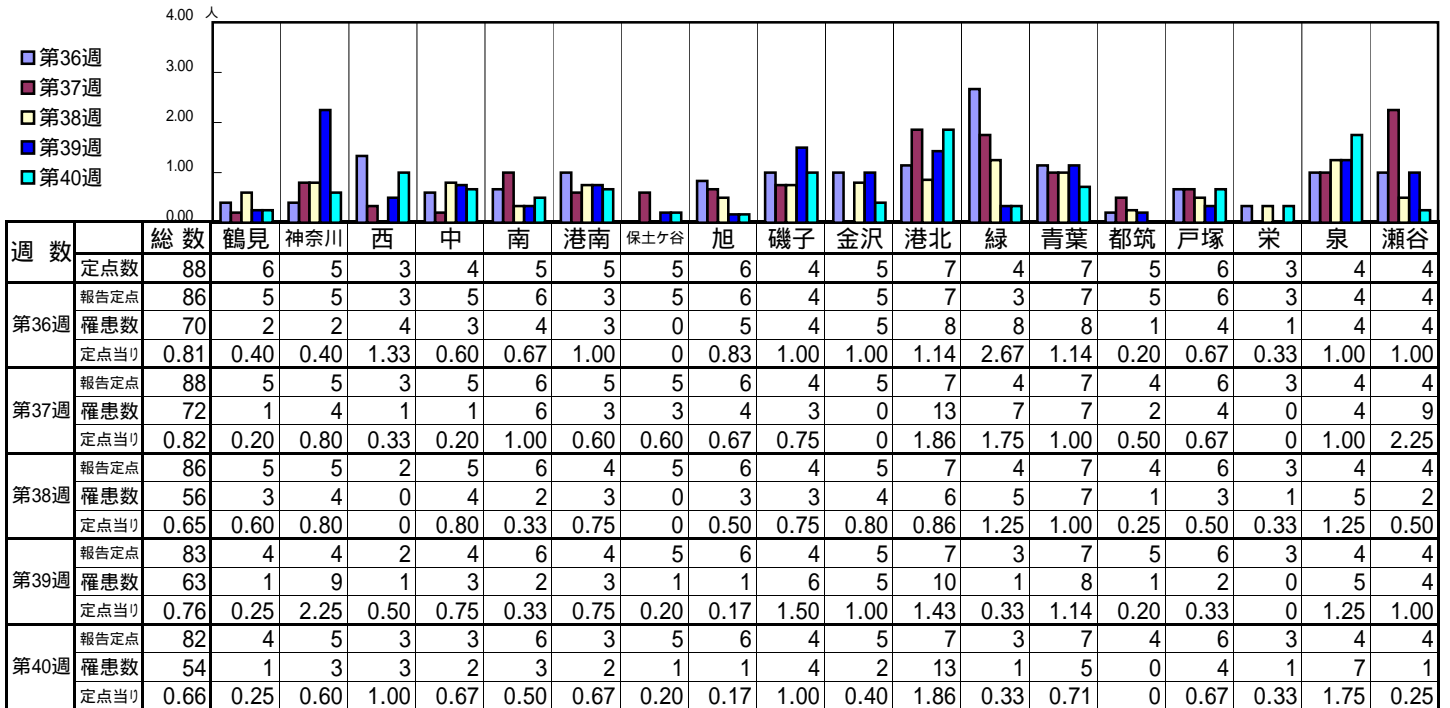




<< 突発性発しん >>

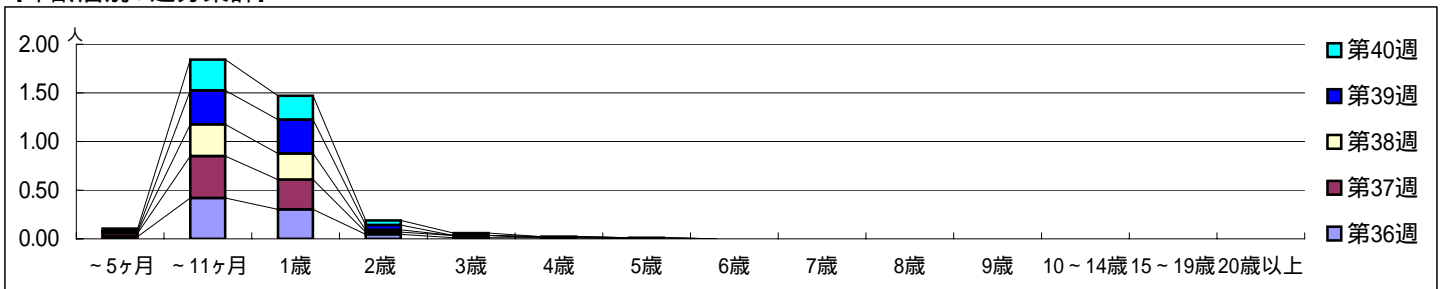
平成 20年 9月 1日 ~ 10月 5日  
[平成 20年第36週 ~ 第40週]

【区別・週別報告定点当り】

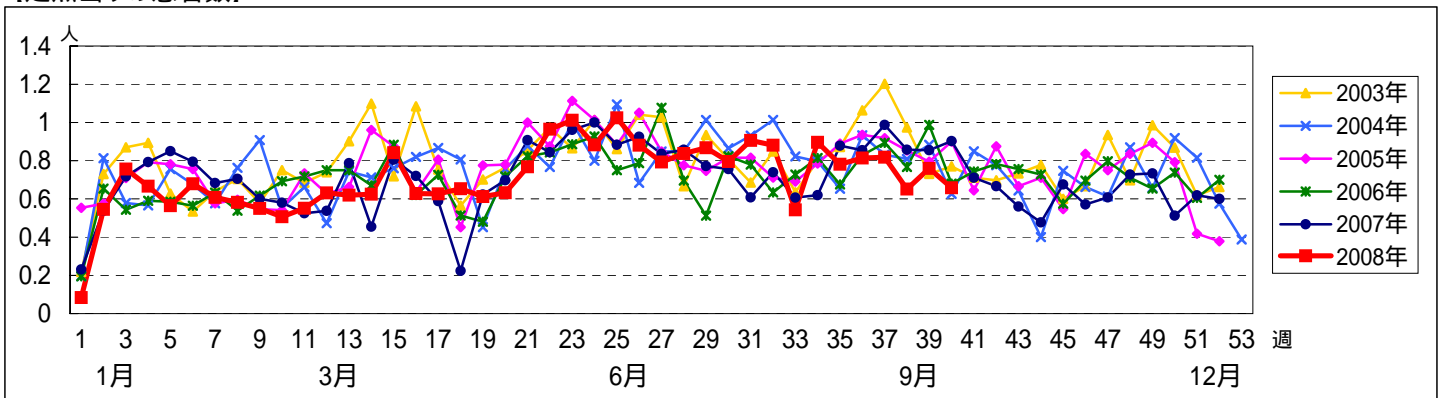


週 数		合計	~5ヶ月	~11ヶ月	1歳	2歳	3歳	4歳	5歳	6歳	7歳	8歳	9歳	10~14歳	15~19歳	20歳以上		
			報告定点	88	6	5	3	4	5	5	6	4	5	7	4	7	5	6
第36週	罹患数	70	2	36	26	4	1	1										
	定点当り	0.81	0.02	0.42	0.30	0.05	0.01	0.01										
第37週	罹患数	72	3	38	27	2	2											
	定点当り	0.82	0.03	0.43	0.31	0.02	0.02											
第38週	罹患数	56	1	28	23	2		1	1									
	定点当り	0.65	0.01	0.33	0.27	0.02		0.01	0.01									
第39週	罹患数	63	1	29	29	4												
	定点当り	0.76	0.01	0.35	0.35	0.05												
第40週	罹患数	54	2	26	20	4	2											
	定点当り	0.66	0.02	0.32	0.24	0.05	0.02											

【年齢層別5週分集計】



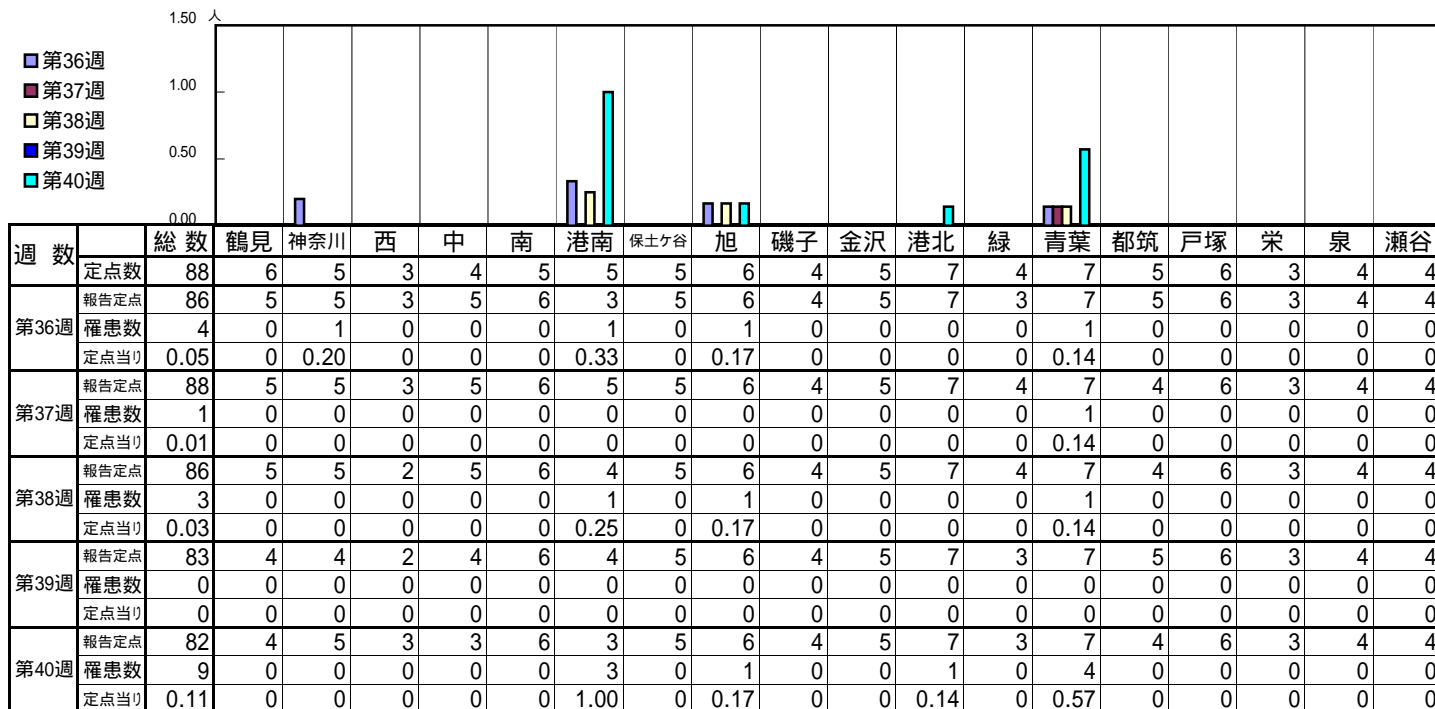
【定点当りの患者数】



<< 百日咳 >>

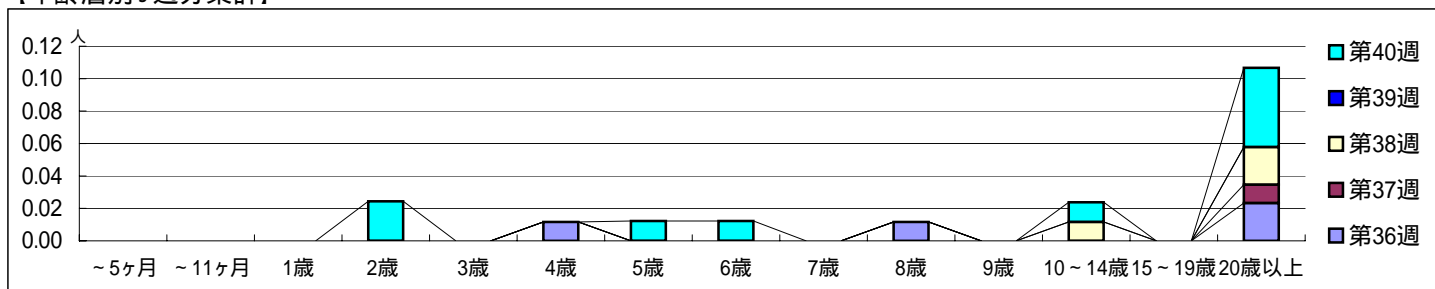
平成 20年 9月 1日 ~ 10月 5日  
[平成 20年第36週 ~ 第40週]

【区別・週別報告定点当り】

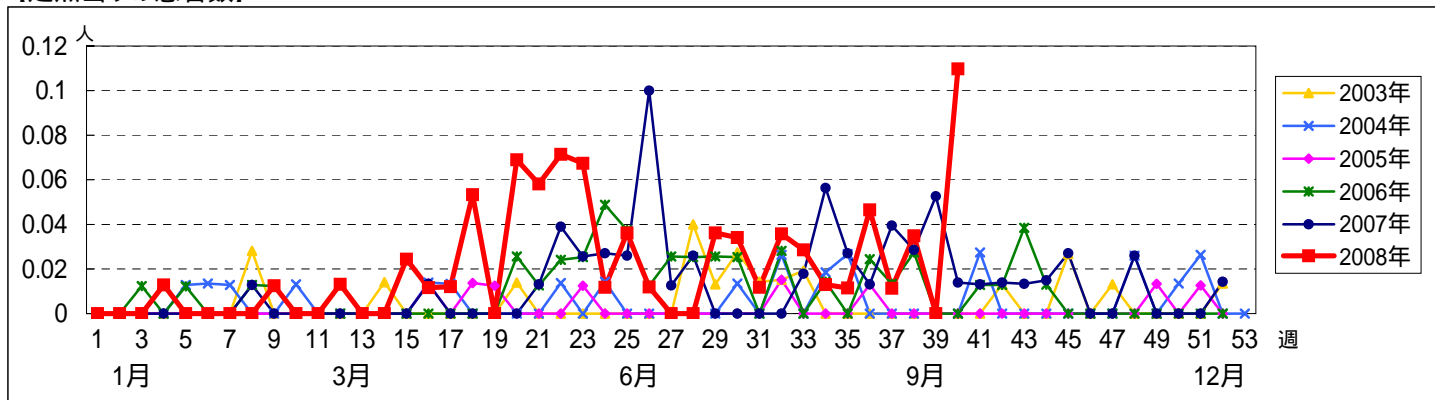


週数		合計	~5ヶ月	~11ヶ月	年齢層別												
					1歳	2歳	3歳	4歳	5歳	6歳	7歳	8歳	9歳	10~14歳	15~19歳	20歳以上	
第36週	罹患数	4						1					1				2
	定点当り	0.05						0.01					0.01				0.02
第37週	罹患数	1															1
	定点当り	0.01															0.01
第38週	罹患数	3												1			2
	定点当り	0.03												0.01			0.02
第39週	罹患数	0															
	定点当り	0															
第40週	罹患数	9				2			1	1				1			4
	定点当り	0.11				0.02			0.01	0.01				0.01			0.05

【年齢層別5週分集計】



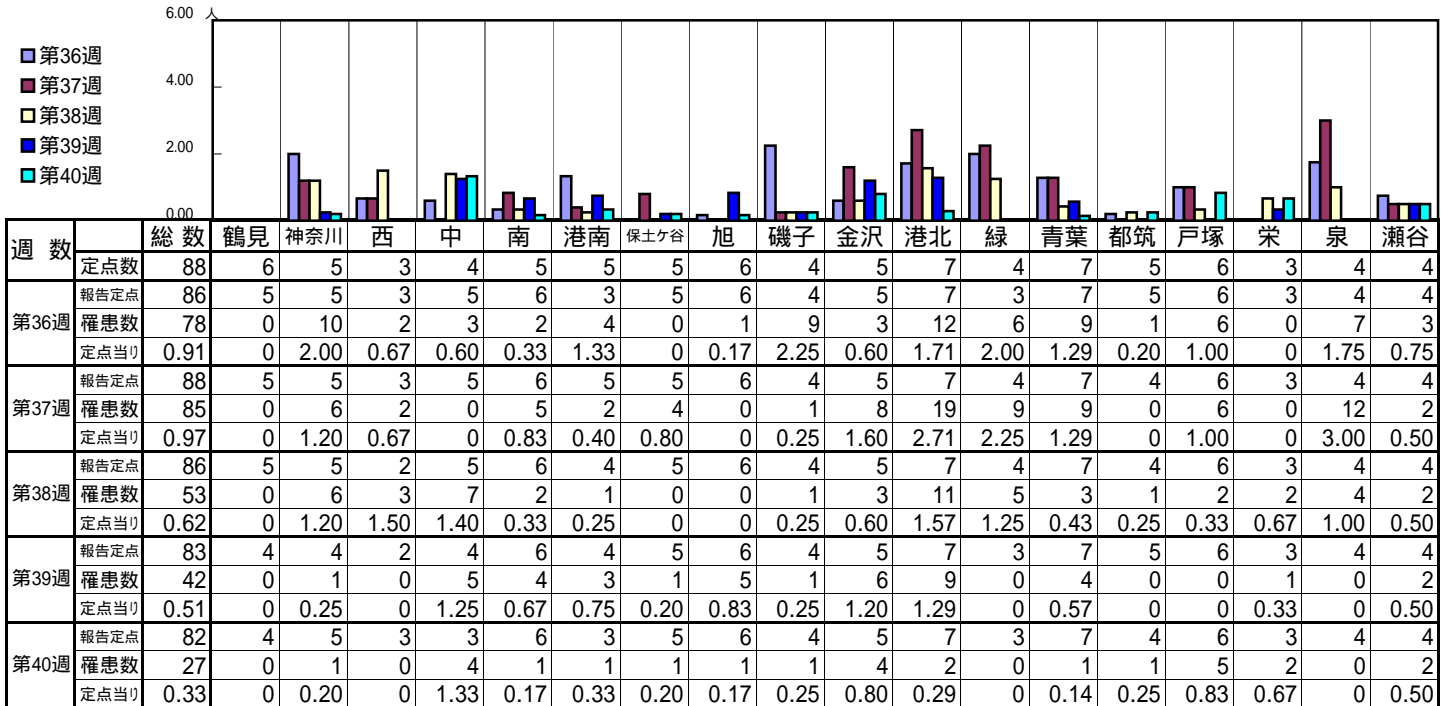
【定点当りの患者数】



<< ヘルパンギーナ >>

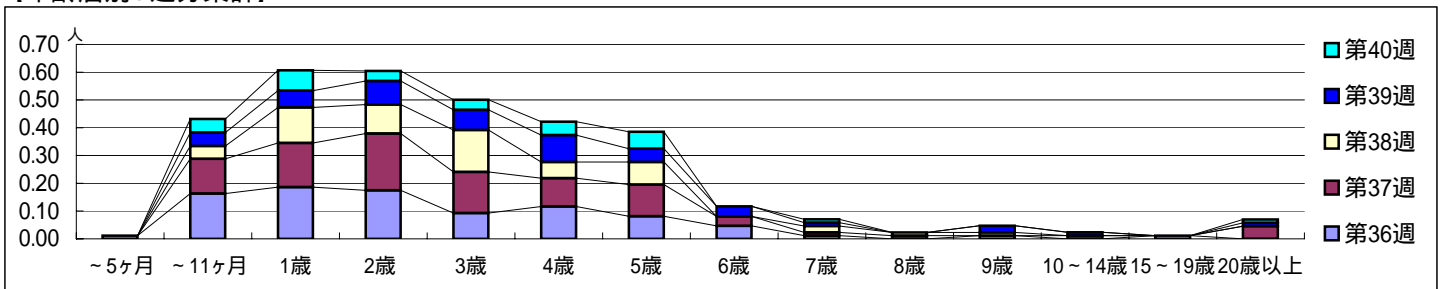
平成 20年 9月 1日 ~ 10月 5日  
[平成 20年第36週 ~ 第40週]

【区別・週別報告定点当り】

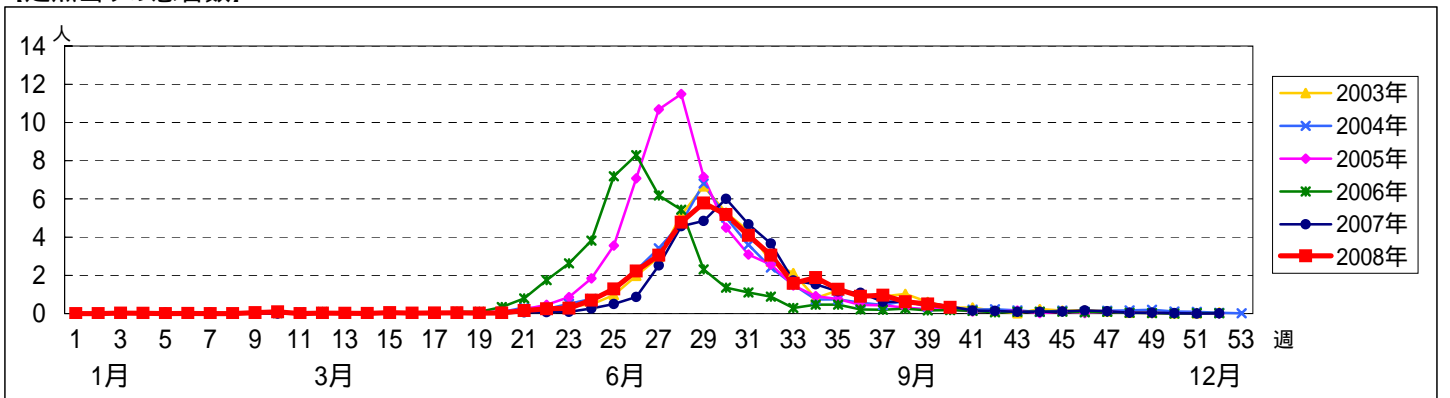


週 数		合計	年齢層別																
			~5ヶ月	~11ヶ月	1歳	2歳	3歳	4歳	5歳	6歳	7歳	8歳	9歳	10~14歳	15~19歳	20歳以上			
第36週	罹患数	78	1	14	16	15	8	10	7	4	1		1		1				
	定点当り	0.91	0.01	0.16	0.19	0.17	0.09	0.12	0.08	0.05	0.01		0.01		0.01				
第37週	罹患数	85		11	14	18	13	9	10	3	1	1		1		4			
	定点当り	0.97		0.13	0.16	0.20	0.15	0.10	0.11	0.03	0.01	0.01		0.01		0.05			
第38週	罹患数	53		4	11	9	13	5	7		2	1	1						
	定点当り	0.62		0.05	0.13	0.10	0.15	0.06	0.08		0.02	0.01	0.01						
第39週	罹患数	42		4	5	7	6	8	4	3	1		2	1		1			
	定点当り	0.51		0.05	0.06	0.08	0.07	0.10	0.05	0.04	0.01		0.02	0.01		0.01			
第40週	罹患数	27		4	6	3	3	4	5		1					1			
	定点当り	0.33		0.05	0.07	0.04	0.04	0.05	0.06		0.01					0.01			

【年齢層別5週分集計】



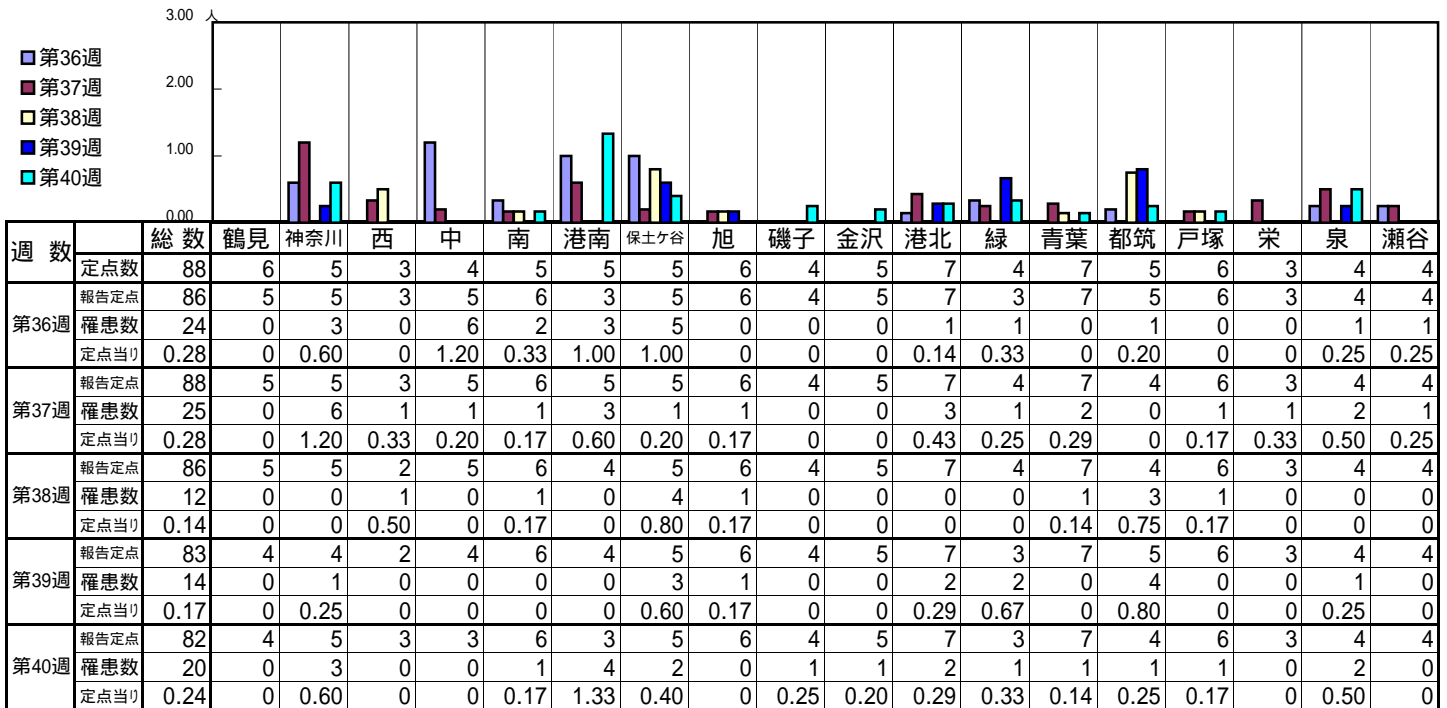
【定点当りの患者数】



<< 流行性耳下腺炎 >>

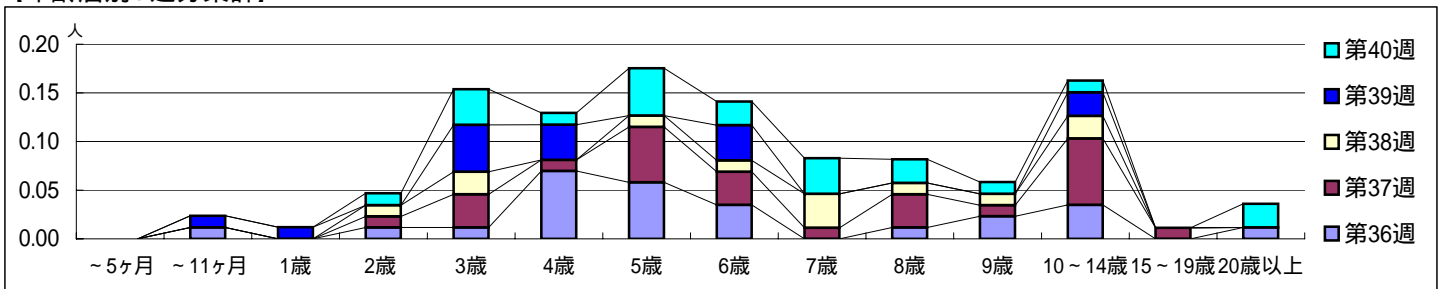
平成 20年 9月 1日 ~ 10月 5日  
[平成 20年第36週 ~ 第40週]

[区別・週別報告定点当り]

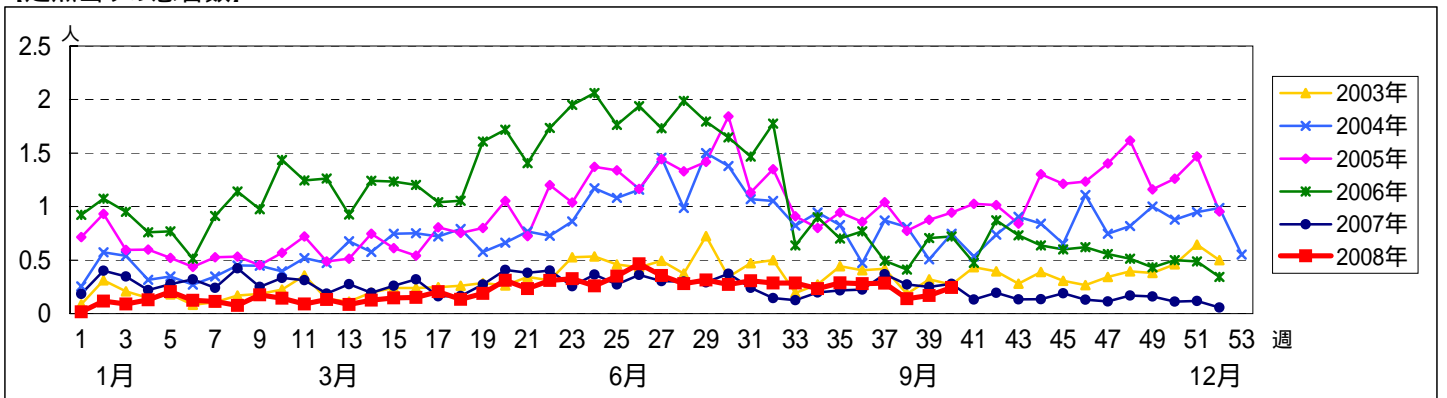


週数	合計	~5ヶ月	~11ヶ月	1歳	2歳	3歳	4歳	5歳	6歳	7歳	8歳	9歳	10~14歳	15~19歳	20歳以上
第36週	罹患数 24		1		1	1	6	5	3		1	2	3		1
第36週	定点当り 0.28		0.01		0.01	0.01	0.07	0.06	0.03		0.01	0.02	0.03		0.01
第37週	罹患数 25				1	3	1	5	3	1	3	1	6	1	
第37週	定点当り 0.28				0.01	0.03	0.01	0.06	0.03	0.01	0.03	0.01	0.07	0.01	
第38週	罹患数 12				1	2		1	1	3	1	1	2		
第38週	定点当り 0.14				0.01	0.02		0.01	0.01	0.03	0.01	0.01	0.02		
第39週	罹患数 14		1	1		4	3		3				2		
第39週	定点当り 0.17		0.01	0.01		0.05	0.04		0.04				0.02		
第40週	罹患数 20				1	3	1	4	2	3	2	1	1		2
第40週	定点当り 0.24				0.01	0.04	0.01	0.05	0.02	0.04	0.02	0.01	0.01		0.02

[年齢層別5週分集計]



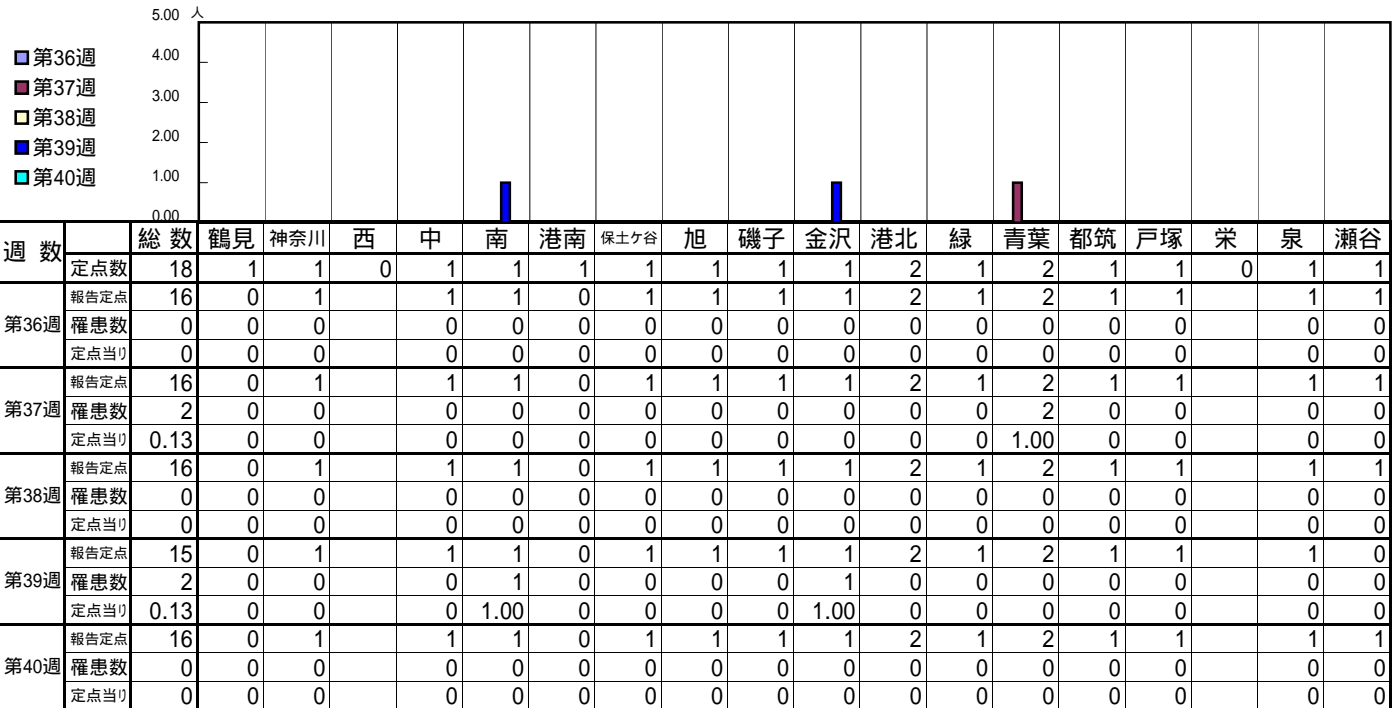
[定点当りの患者数]



<< 急性出血性結膜炎 >>

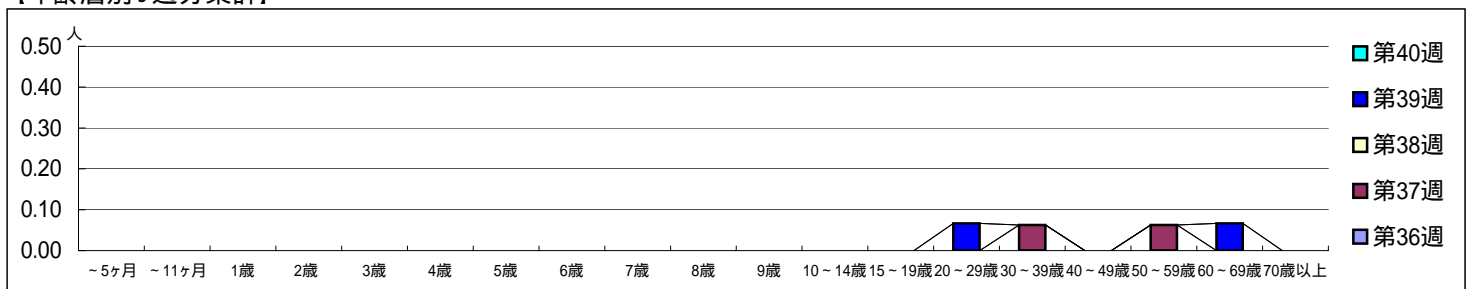
平成 20年 9月 1日 ~ 10月 5日  
[平成 20年第36週 ~ 第40週]

[区別・週別報告定点当り]

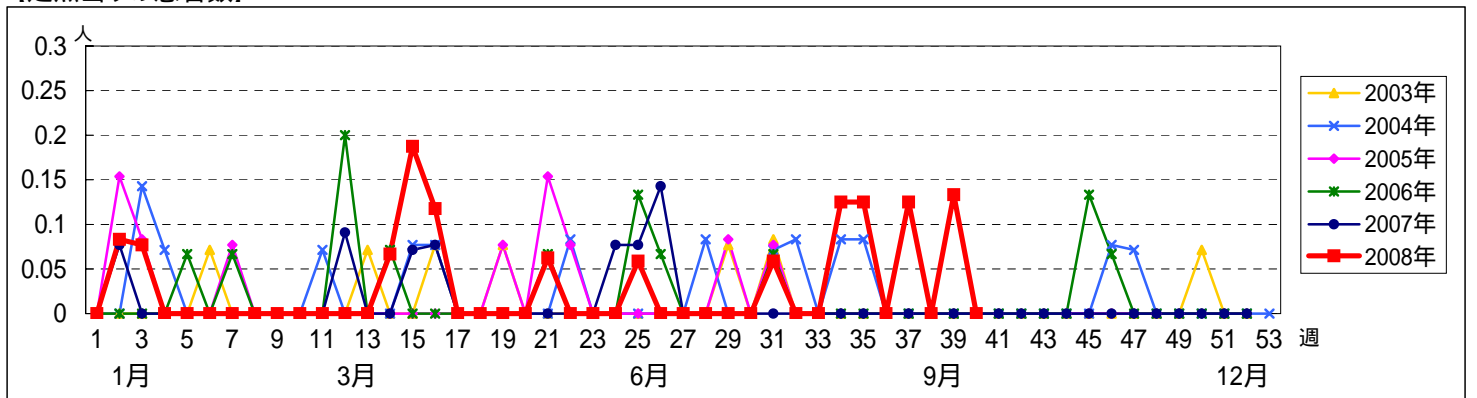


週数	報告定点	罹患数	定点当り	合計	~5ヶ月	~11ヶ月	1歳	2歳	3歳	4歳	5歳	6歳	7歳	8歳	9歳	10~14歳	15~19歳	20~29歳	30~39歳	40~49歳	50~59歳	60~69歳	70歳以上	
第36週	16	0	0.00	0																				
第37週	16	2	0.13	2															1			1		
第38週	16	0	0.00	0																				
第39週	15	2	0.13	2															1				1	
第40週	16	0	0.00	0																				

[年齢層別5週分集計]



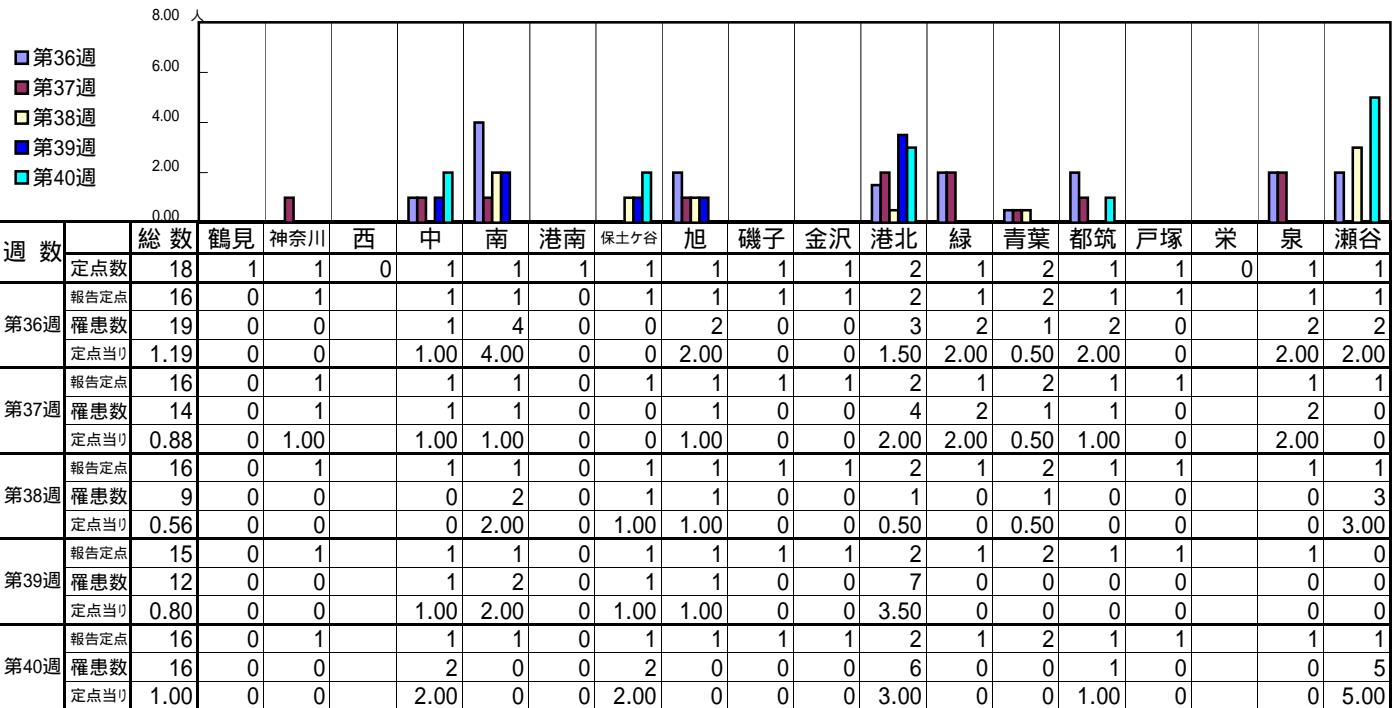
[定点当りの患者数]



<< 流行性角結膜炎 >>

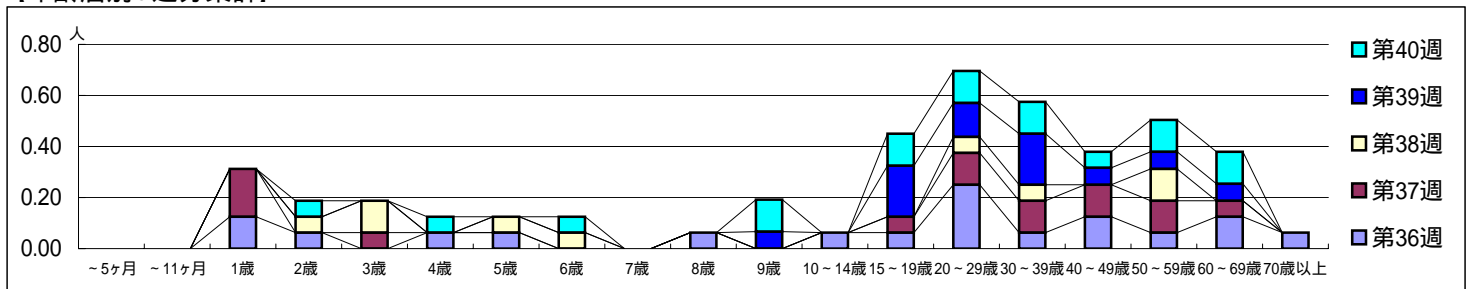
平成 20年 9月 1日 ~ 10月 5日  
[平成 20年第36週 ~ 第40週]

[区別・週別報告定点当り]



週数	報告定点	罹患数	定点当り	合計	~5ヶ月	~11ヶ月	1歳	2歳	3歳	4歳	5歳	6歳	7歳	8歳	9歳	10~14歳	15~19歳	20~29歳	30~39歳	40~49歳	50~59歳	60~69歳	70歳以上
第36週	16	19	1.19	19			2	1		1	1				1	1	1	4	1	2	1	2	1
第37週	14	14	0.88	14			3		1								1	2	2	2	2	1	
第38週	9	9	0.56	9				1	2		1	1						1	1			2	
第39週	12	12	0.80	12											1	3	2	3	1	1	1	1	
第40週	16	16	1.00	16			1			1	1				2	2	2	2	1	2	2	2	
							0.06			0.06		0.06			0.13		0.13	0.13	0.13	0.06	0.13	0.13	0.06

[年齢層別5週分集計]



[定点当りの患者数]

