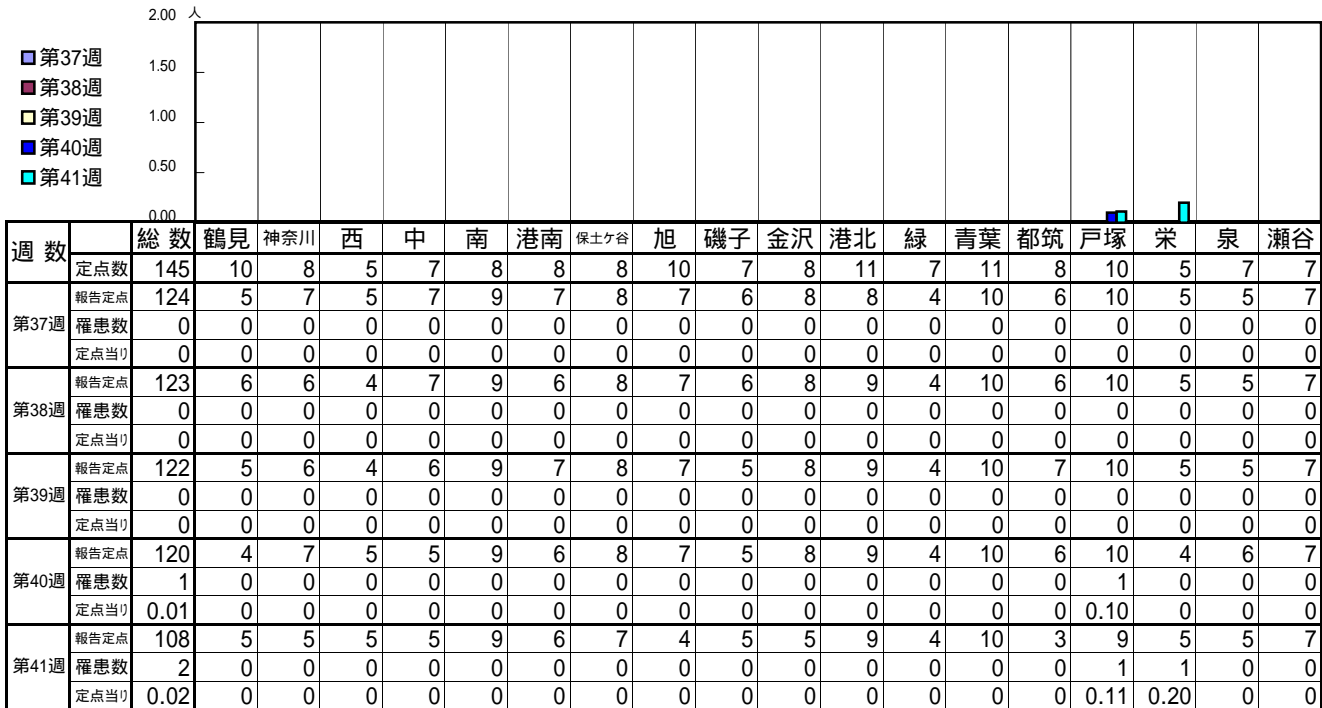


<< インフルエンザ >>

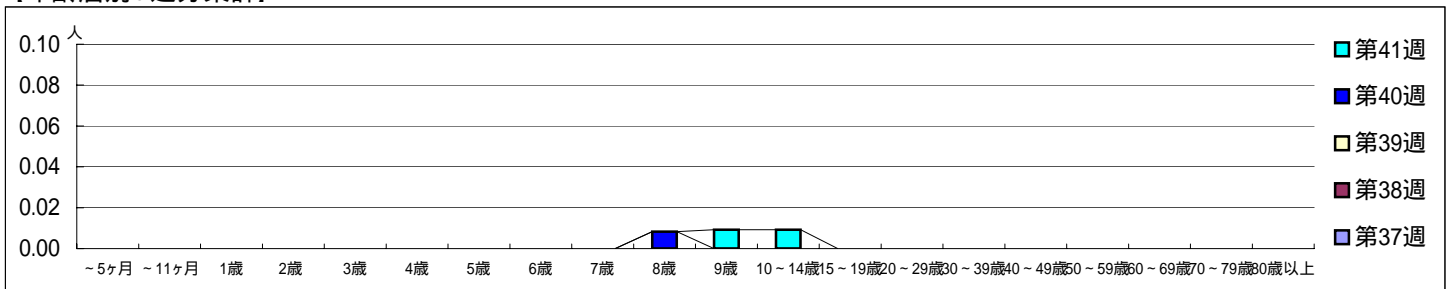
平成 20年 9月 8日 ~ 10月12日
[平成 20年第37週 ~ 第41週]

【区別・週別報告定点当り】

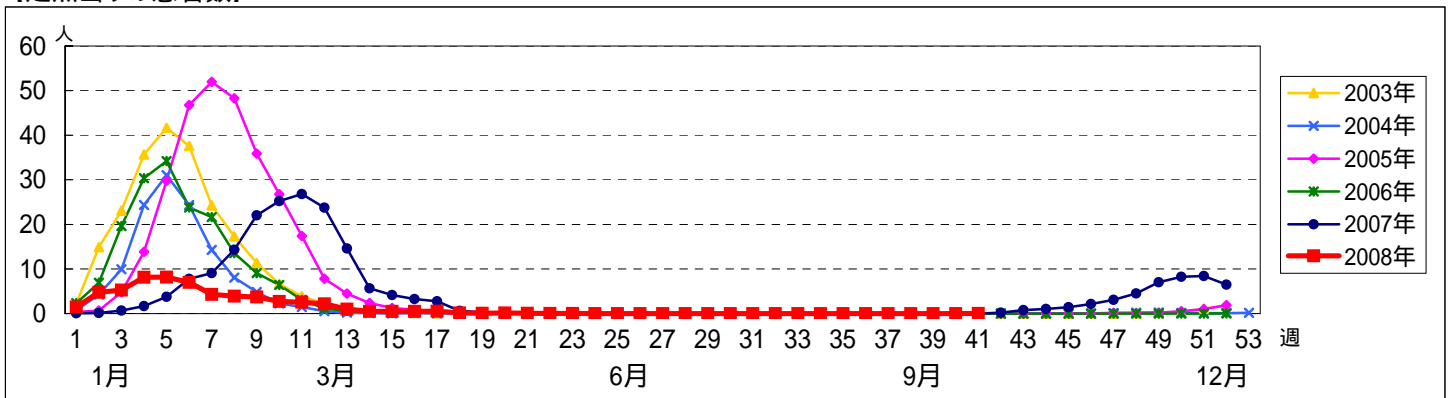


週数	合計	~5ヶ月	~11ヶ月	1歳	2歳	3歳	4歳	5歳	6歳	7歳	8歳	9歳	10~14歳	15~19歳	20~29歳	30~39歳	40~49歳	50~59歳	60~69歳	70~79歳	80歳以上	
第37週	0																					
第38週	0																					
第39週	0																					
第40週	1										1											
第41週	2											1	1									

【年齢層別5週分集計】



【定点当りの患者数】



<< RSウイルス感染症 >>

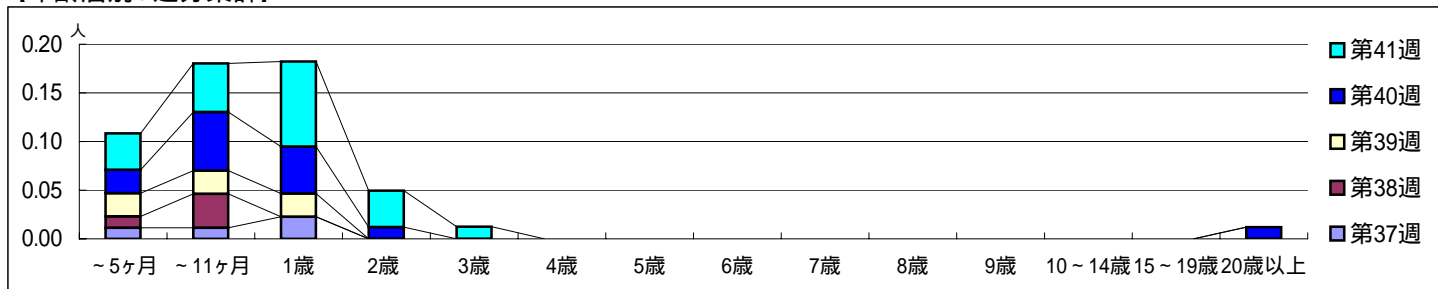
平成 20年 9月 8日 ~ 10月12日
[平成 20年第37週 ~ 第41週]

【区別・週別報告定点当り】

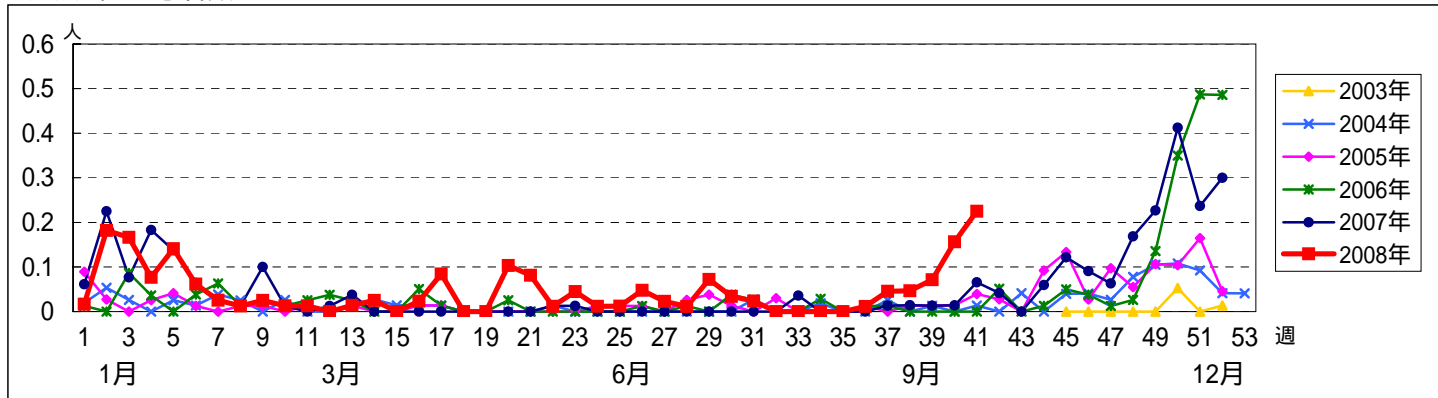
週 数		総数	鶴見	神奈川	西	中	南	港南	保土ヶ谷	旭	磯子	金沢	港北	緑	青葉	都筑	戸塚	栄	泉	瀬谷
			定点数	報告定点	罹患数	定点当り	報告定点	罹患数	定点当り	報告定点	罹患数	定点当り	報告定点	罹患数	定点当り	報告定点	罹患数	定点当り	報告定点	罹患数
第37週	報告定点	88	5	5	3	4	5	5	5	6	4	5	7	4	7	5	6	3	4	4
	罹患数	4	0	0	0	0	0	1	0	0	0	0	0	0	3	0	0	0	0	0
第38週	報告定点	86	5	5	2	5	6	4	5	6	4	5	7	4	7	4	6	3	4	4
	罹患数	4	0	1	0	0	0	1	1	0	0	0	1	0	0	0	0	0	0	0
第39週	報告定点	84	4	4	2	4	6	4	5	6	4	5	7	4	7	5	6	3	4	4
	罹患数	6	0	0	0	0	0	0	0	0	0	0	4	1	1	0	0	0	0	0
第40週	報告定点	83	4	5	3	3	6	3	5	6	4	5	7	4	7	4	6	3	4	4
	罹患数	13	0	1	0	0	0	1	0	0	2	0	1	6	0	2	0	0	0	0
第41週	報告定点	80	5	4	3	3	6	5	4	4	4	5	7	4	7	3	5	3	4	4
	罹患数	18	0	0	0	0	0	3	0	0	0	0	5	9	0	0	0	0	0	1

週 数		合計	~5ヶ月	~11ヶ月	1歳	2歳	3歳	4歳	5歳	6歳	7歳	8歳	9歳	10~14歳	15~19歳	20歳以上
第37週	罹患数	4	1	1	2											
	定点当り	0.05	0.01	0.01	0.02											
第38週	罹患数	4	1	3												
	定点当り	0.05	0.01	0.03												
第39週	罹患数	6	2	2	2											
	定点当り	0.07	0.02	0.02	0.02											
第40週	罹患数	13	2	5	4	1										1
	定点当り	0.16	0.02	0.06	0.05	0.01										0.01
第41週	罹患数	18	3	4	7	3	1									
	定点当り	0.23	0.04	0.05	0.09	0.04	0.01									

【年齢層別5週分集計】



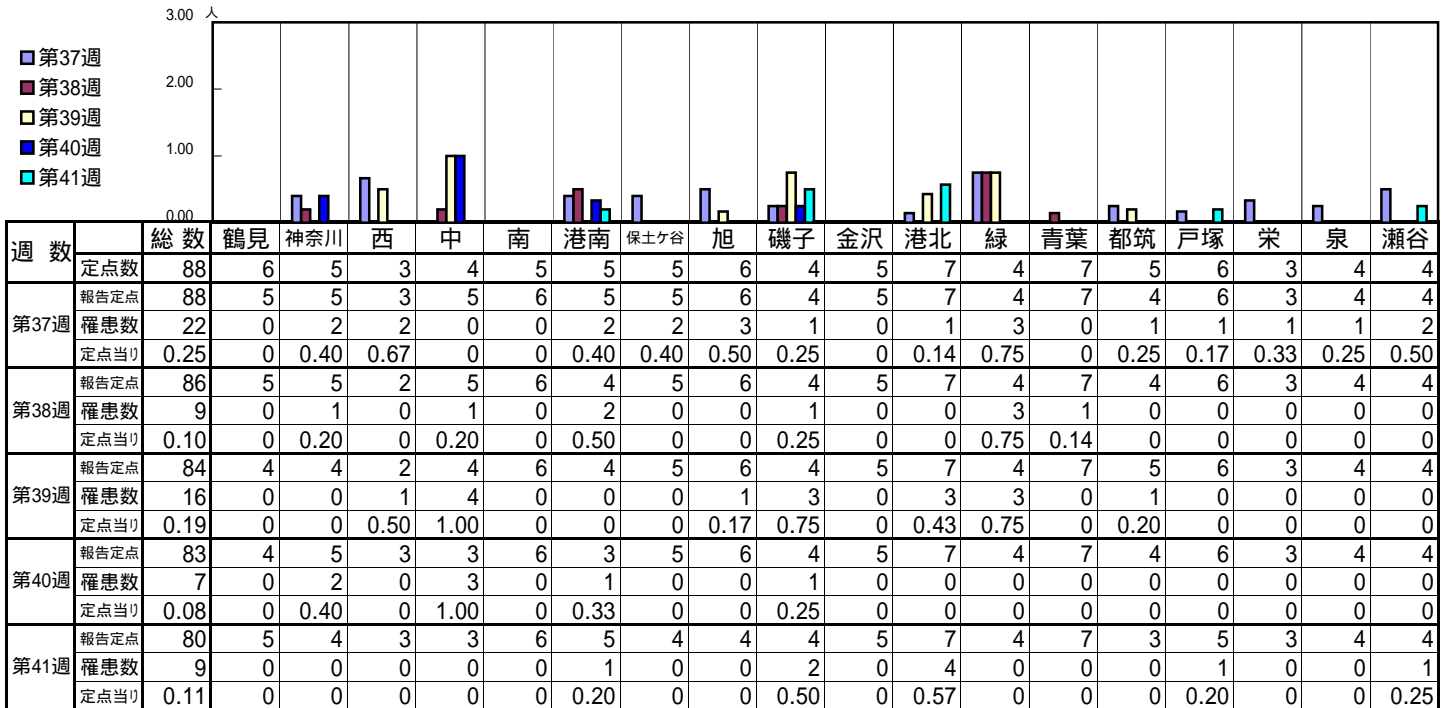
【定点当りの患者数】



<< 咽頭結膜熱 >>

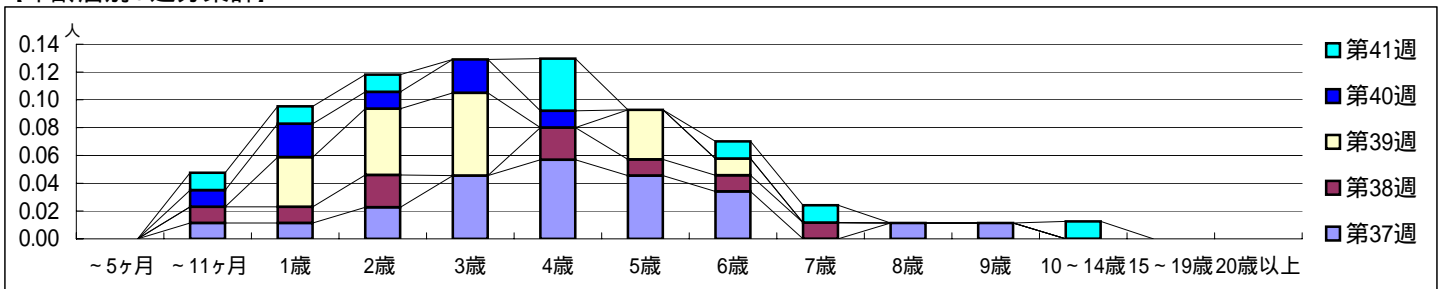
平成 20年 9月 8日 ~ 10月12日
[平成 20年第37週 ~ 第41週]

【区別・週別報告定点当り】

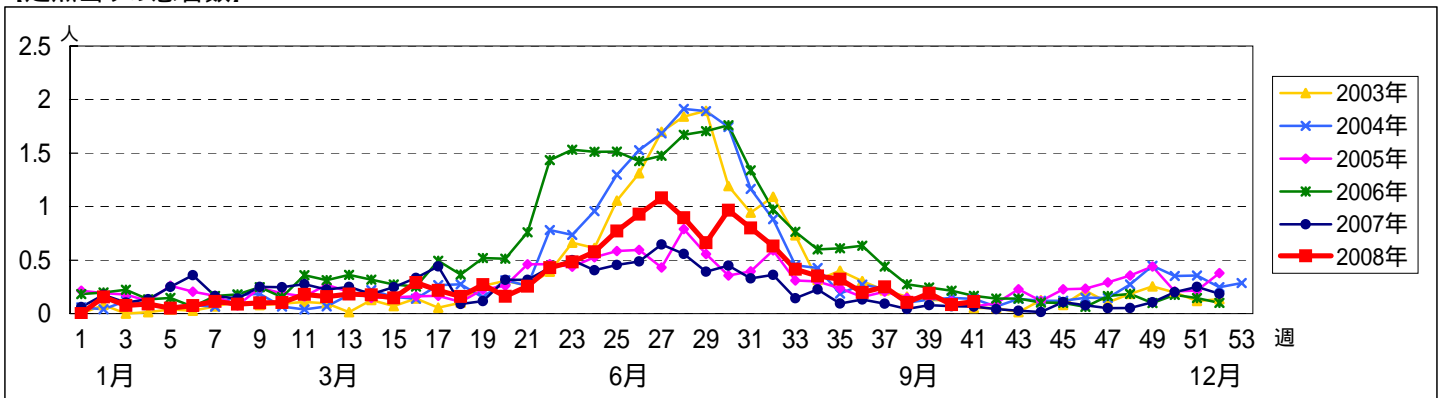


週 数		合計	~5ヶ月	~11ヶ月	1歳	2歳	3歳	4歳	5歳	6歳	7歳	8歳	9歳	10~14歳	15~19歳	20歳以上
					罹患数	罹患数	罹患数	罹患数	罹患数	罹患数	罹患数	罹患数	罹患数	罹患数	罹患数	罹患数
第37週	罹患数	22		1	1	2	4	5	4	3		1	1			
	定点当り	0.25		0.01	0.01	0.02	0.05	0.06	0.05	0.03		0.01	0.01			
第38週	罹患数	9		1	1	2	2	1	1	1						
	定点当り	0.10		0.01	0.01	0.02	0.02	0.01	0.01	0.01						
第39週	罹患数	16			3	4	5		3	1						
	定点当り	0.19			0.04	0.05	0.06		0.04	0.01						
第40週	罹患数	7		1	2	1	2	1								
	定点当り	0.08		0.01	0.02	0.01	0.02	0.01								
第41週	罹患数	9		1	1	1		3		1	1			1		
	定点当り	0.11		0.01	0.01	0.01		0.04		0.01	0.01			0.01		

【年齢層別5週分集計】



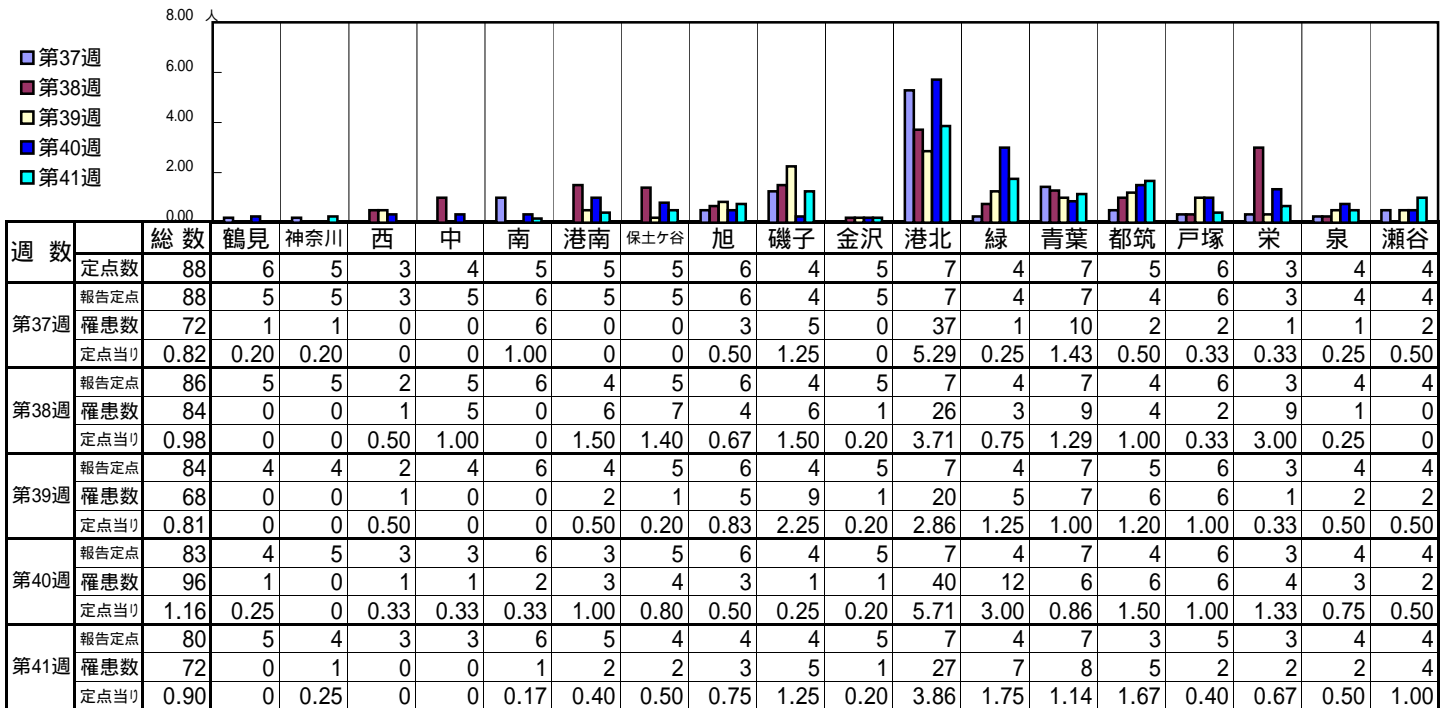
【定点当りの患者数】



<< A群溶血性インフルエンザウイルス咽頭炎 >>

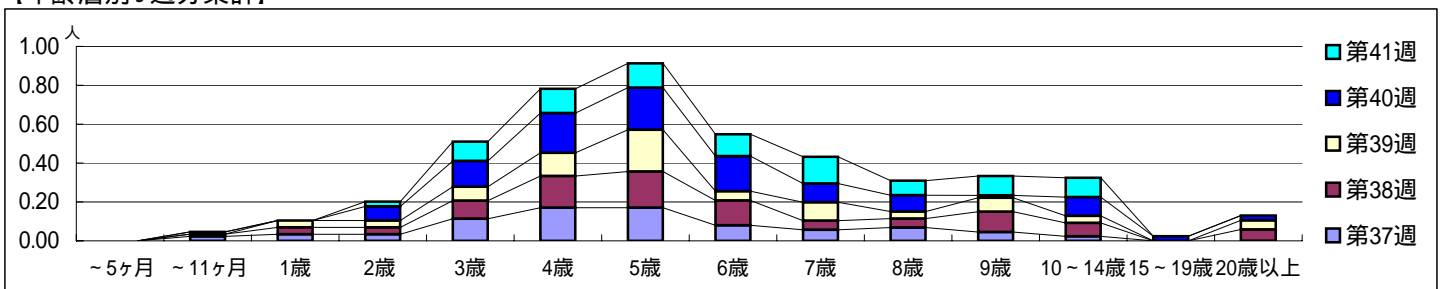
平成 20年 9月 8日 ~ 10月12日
[平成 20年第37週 ~ 第41週]

【区別・週別報告定点当り】

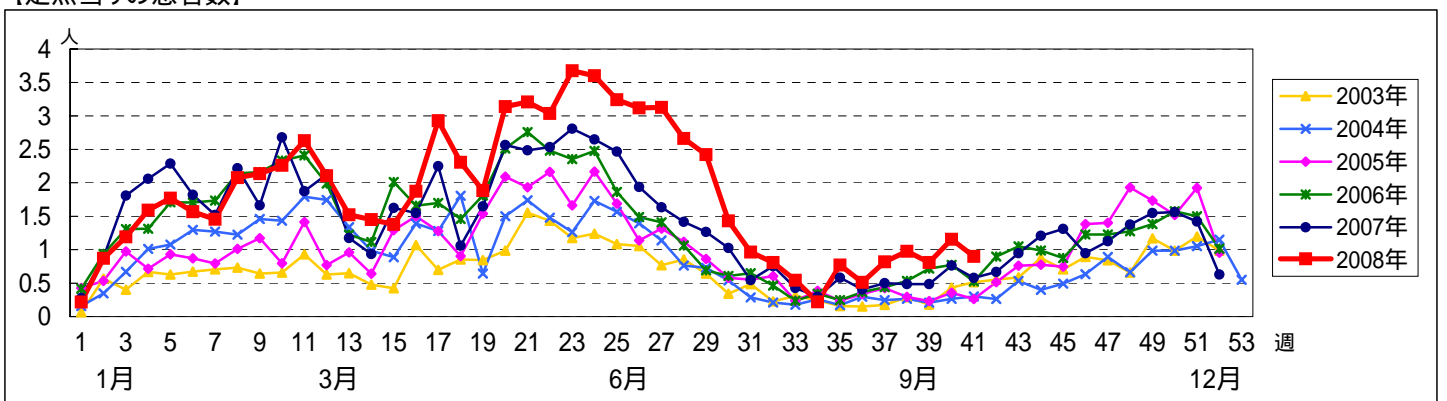


週数		合計	~5ヶ月	~11ヶ月	年齢															
					1歳	2歳	3歳	4歳	5歳	6歳	7歳	8歳	9歳	10~14歳	15~19歳	20歳以上				
第37週	罹患数	72		2	3	3	10	15	15	7	5	6	4	2						
	定点当り	0.82		0.02	0.03	0.03	0.11	0.17	0.17	0.08	0.06	0.07	0.05	0.02						
第38週	罹患数	84		1	3	3	8	14	16	11	4	4	9	6		5				
	定点当り	0.98		0.01	0.03	0.03	0.09	0.16	0.19	0.13	0.05	0.05	0.10	0.07		0.06				
第39週	罹患数	68			3	3	6	10	18	4	8	3	6	3		4				
	定点当り	0.81			0.04	0.04	0.07	0.12	0.21	0.05	0.10	0.04	0.07	0.04		0.05				
第40週	罹患数	96		1		6	11	17	18	15	8	7	1	8	2	2				
	定点当り	1.16		0.01		0.07	0.13	0.20	0.22	0.18	0.10	0.08	0.01	0.10	0.02	0.02				
第41週	罹患数	72				2	8	10	10	9	11	6	8	8						
	定点当り	0.90				0.03	0.10	0.13	0.13	0.11	0.14	0.08	0.10	0.10						

【年齢層別5週分集計】



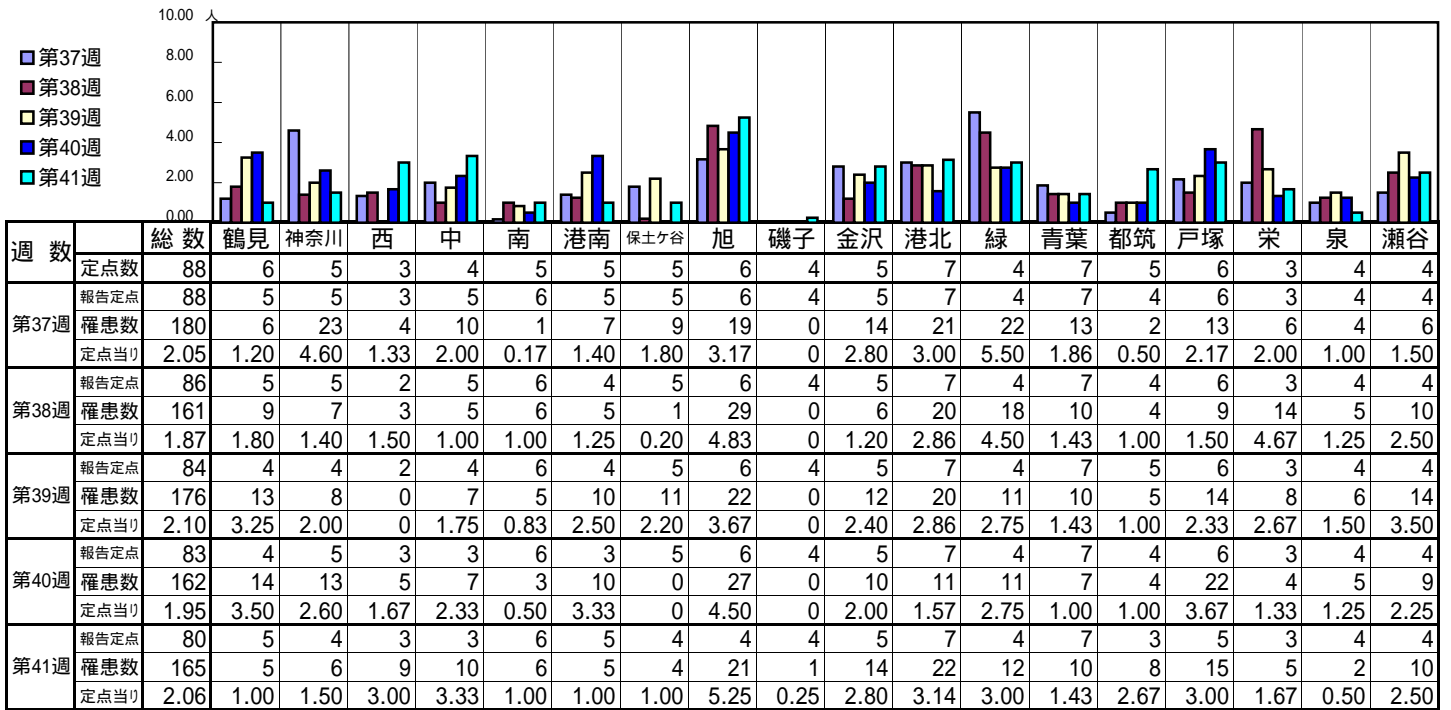
【定点当りの患者数】



<< 感染性胃腸炎 >>

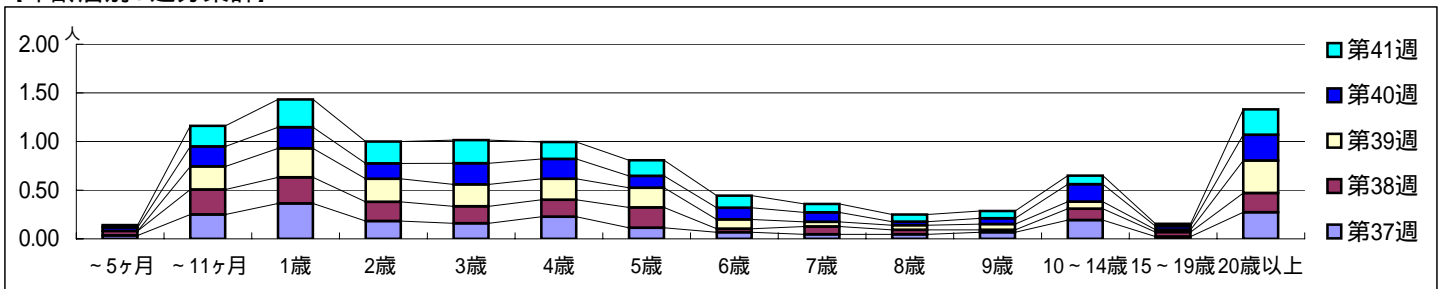
平成 20年 9月 8日 ~ 10月12日
[平成 20年第37週 ~ 第41週]

【区別・週別報告定点当り】

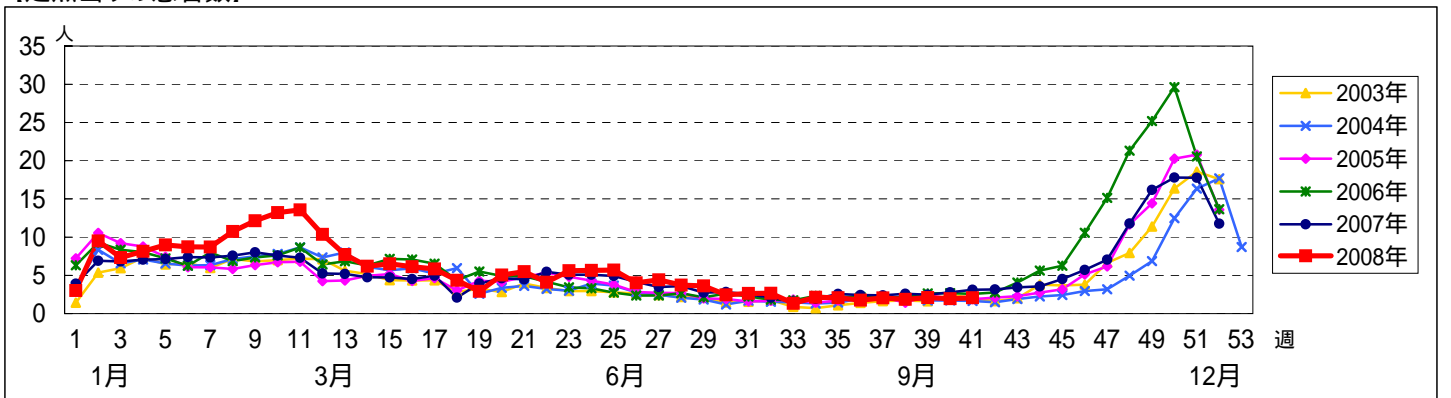


週数	合計	~5ヶ月	~11ヶ月	1歳	2歳	3歳	4歳	5歳	6歳	7歳	8歳	9歳	10~14歳	15~19歳	20歳以上
第37週	180	3	22	32	16	14	20	10	6	4	4	6	17	2	24
第38週	161	4	22	23	17	15	15	18	3	7	4	2	10	4	17
第39週	176		20	25	20	19	18	17	8	4	4	5	6	2	28
第40週	162	3	17	18	13	18	17	10	10	8	3	5	15	3	22
第41週	165	2	17	23	18	19	14	13	10	7	6	6	7	2	21

【年齢層別5週分集計】



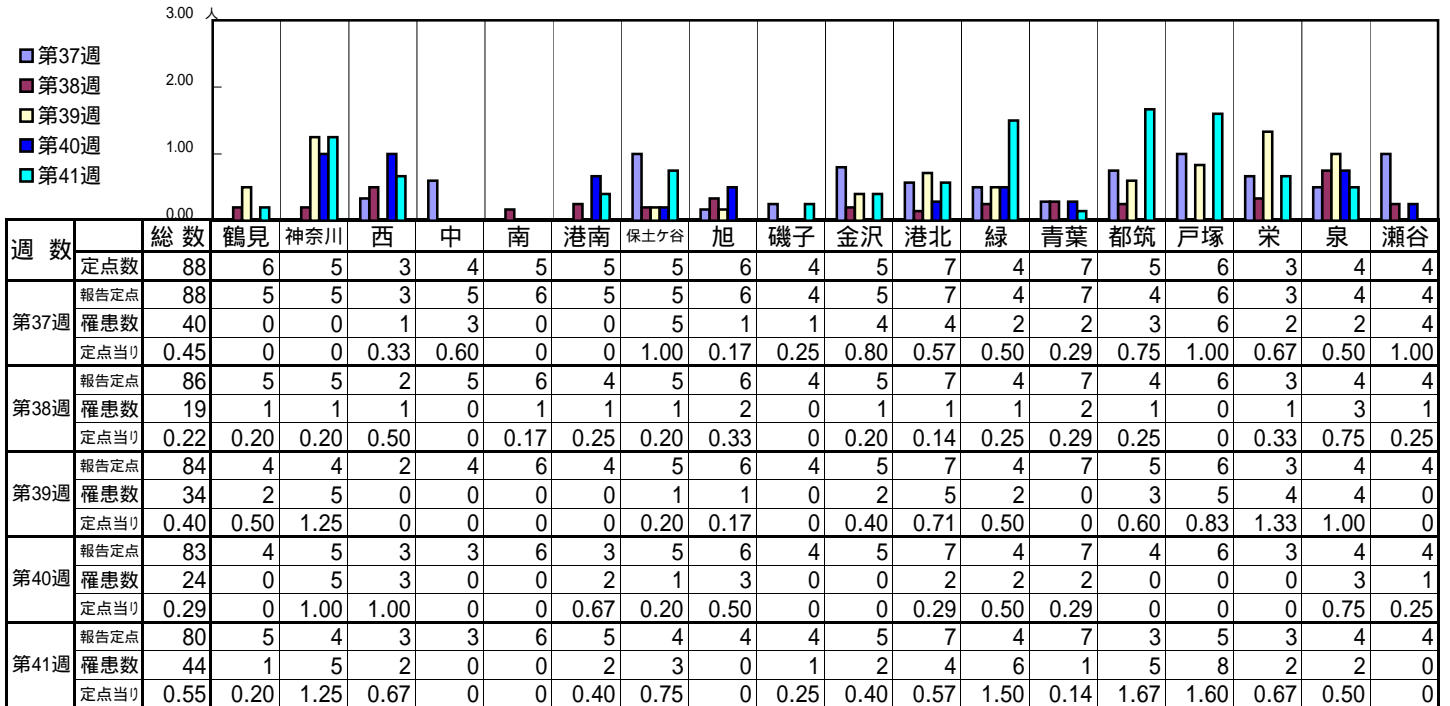
【定点当りの患者数】



<< 水痘 >>

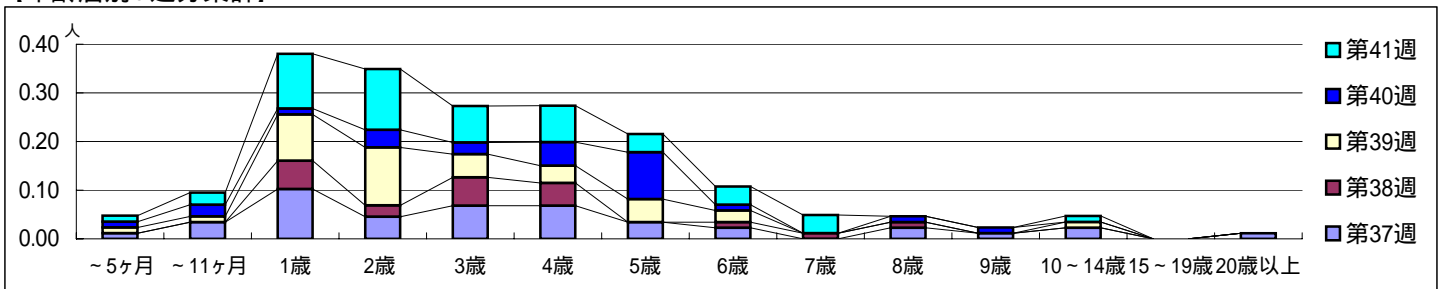
平成 20年 9月 8日 ~ 10月12日
[平成 20年第37週 ~ 第41週]

【区別・週別報告定点当り】

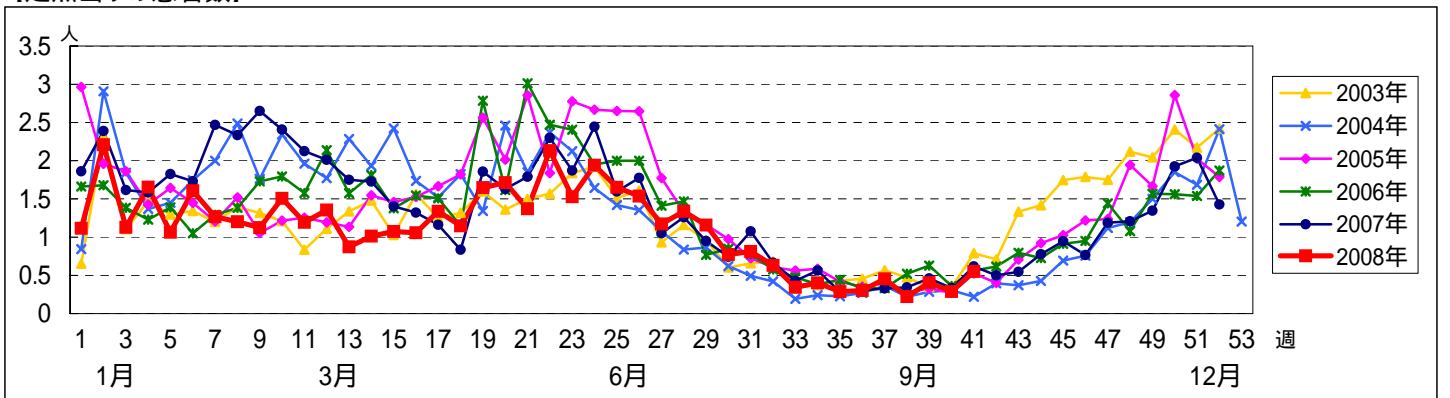


週 数		合計	~5ヶ月	~11ヶ月	年齢層															
					1歳	2歳	3歳	4歳	5歳	6歳	7歳	8歳	9歳	10~14歳	15~19歳	20歳以上				
第37週	罹患数	40	1	3	9	4	6	6	3	2			2	1	2		1			
	定点当り	0.45	0.01	0.03	0.10	0.05	0.07	0.07	0.03	0.02			0.02	0.01	0.02		0.01			
第38週	罹患数	19			5	2	5	4		1	1	1								
	定点当り	0.22			0.06	0.02	0.06	0.05		0.01	0.01	0.01								
第39週	罹患数	34	1	1	8	10	4	3	4	2				1						
	定点当り	0.40	0.01	0.01	0.10	0.12	0.05	0.04	0.05	0.02				0.01						
第40週	罹患数	24	1	2	1	3	2	4	8	1		1	1							
	定点当り	0.29	0.01	0.02	0.01	0.04	0.02	0.05	0.10	0.01		0.01	0.01							
第41週	罹患数	44	1	2	9	10	6	6	3	3	3			1						
	定点当り	0.55	0.01	0.03	0.11	0.13	0.08	0.08	0.04	0.04	0.04			0.01						

【年齢層別5週分集計】



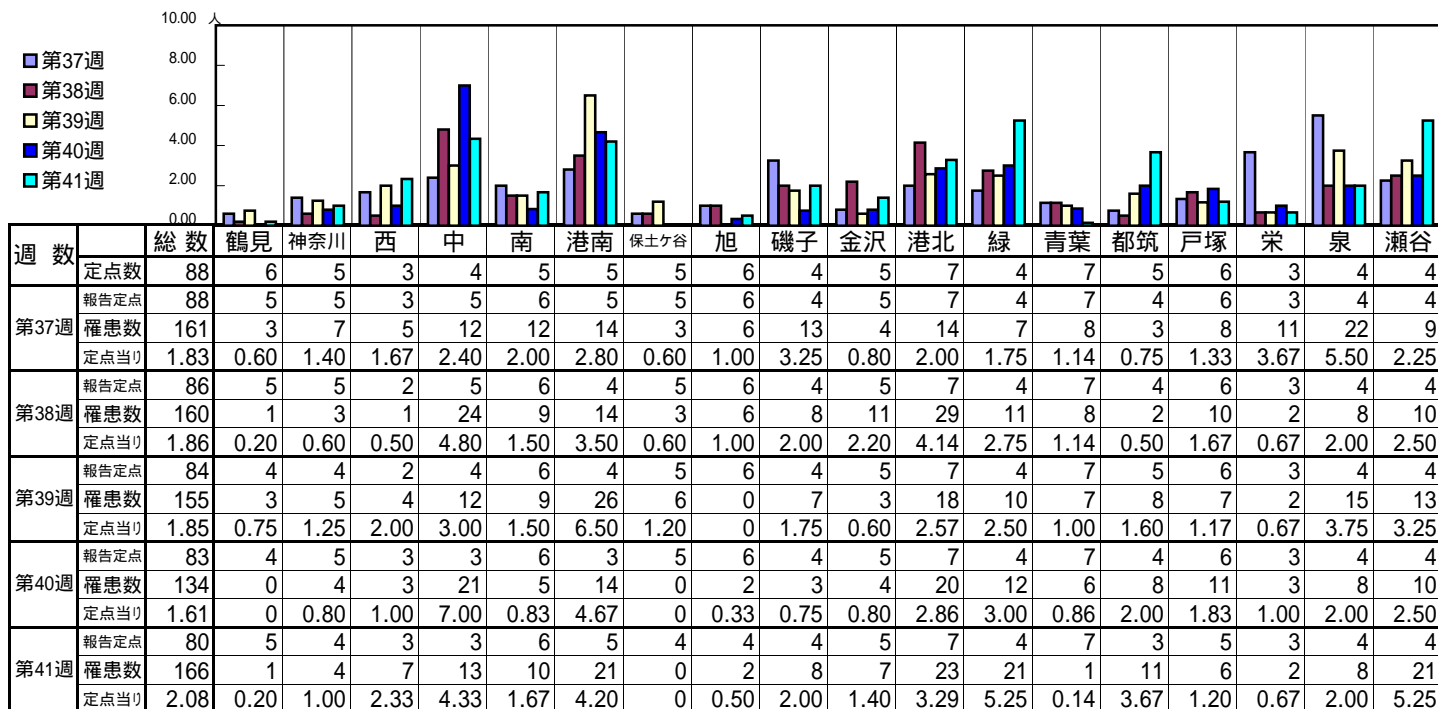
【定点当りの患者数】



<< 手足口病 >>

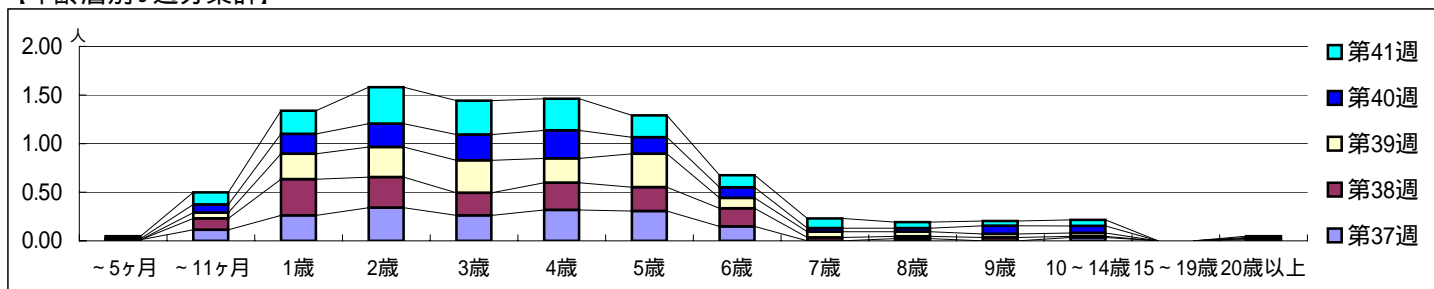
平成 20年 9月 8日 ~ 10月12日
[平成 20年第37週 ~ 第41週]

【区別・週別報告定点当り】

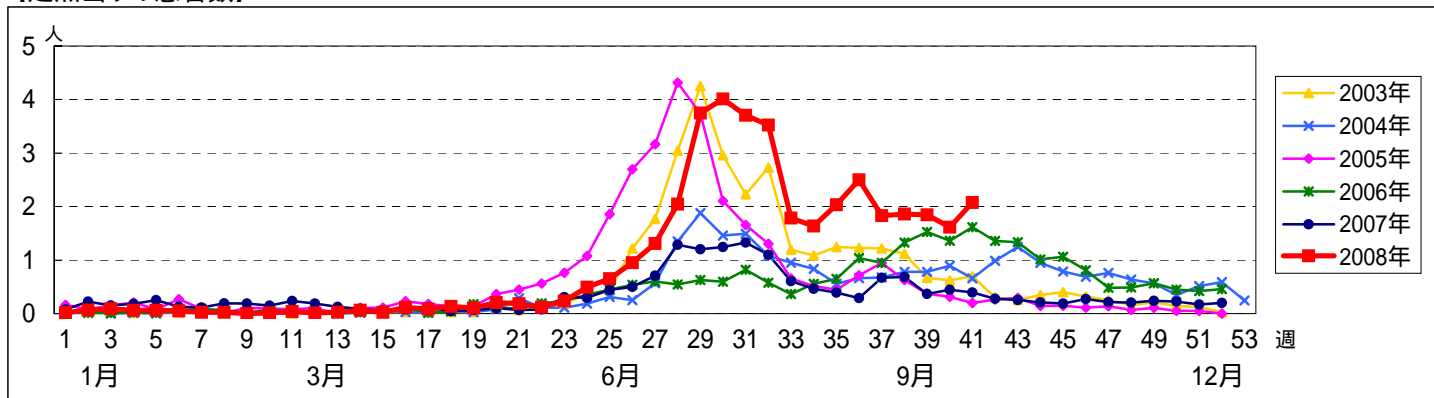


週 数		合計	~5ヶ月	~11ヶ月	年齢層															
					1歳	2歳	3歳	4歳	5歳	6歳	7歳	8歳	9歳	10~14歳	15~19歳	20歳以上				
第37週	罹患数	161	1	10	23	30	23	28	27	13			2		3		1			
	定点当り	1.83	0.01	0.11	0.26	0.34	0.26	0.32	0.31	0.15			0.02		0.03		0.01			
第38週	罹患数	160		10	32	27	20	24	21	16	3	2	3	1			1			
	定点当り	1.86		0.12	0.37	0.31	0.23	0.28	0.24	0.19	0.03	0.02	0.03	0.01			0.01			
第39週	罹患数	155		5	22	26	28	21	29	9	5	4	3	3						
	定点当り	1.85		0.06	0.26	0.31	0.33	0.25	0.35	0.11	0.06	0.05	0.04	0.04						
第40週	罹患数	134	1	7	17	20	22	24	14	9	3	3	7	6			1			
	定点当り	1.61	0.01	0.08	0.20	0.24	0.27	0.29	0.17	0.11	0.04	0.04	0.08	0.07			0.01			
第41週	罹患数	166	2	10	19	30	28	26	18	10	8	5	4	5			1			
	定点当り	2.08	0.03	0.13	0.24	0.38	0.35	0.33	0.23	0.13	0.10	0.06	0.05	0.06			0.01			

【年齢層別5週分集計】



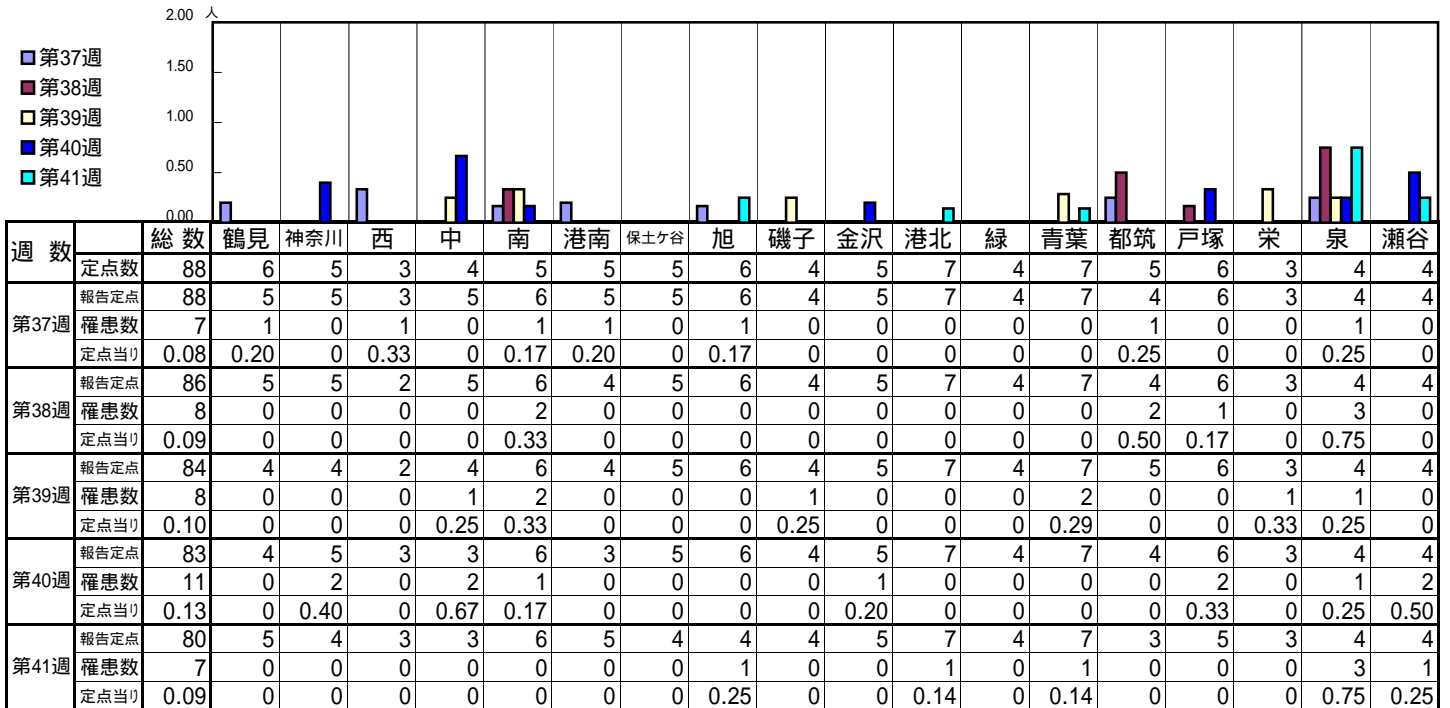
【定点当りの患者数】



<< 伝染性紅斑 >>

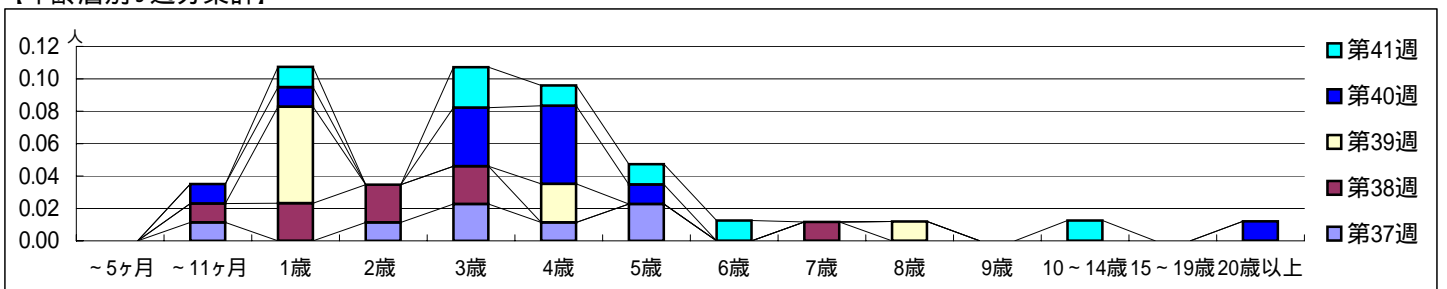
平成 20年 9月 8日 ~ 10月12日
[平成 20年第37週 ~ 第41週]

[区別・週別報告定点当り]

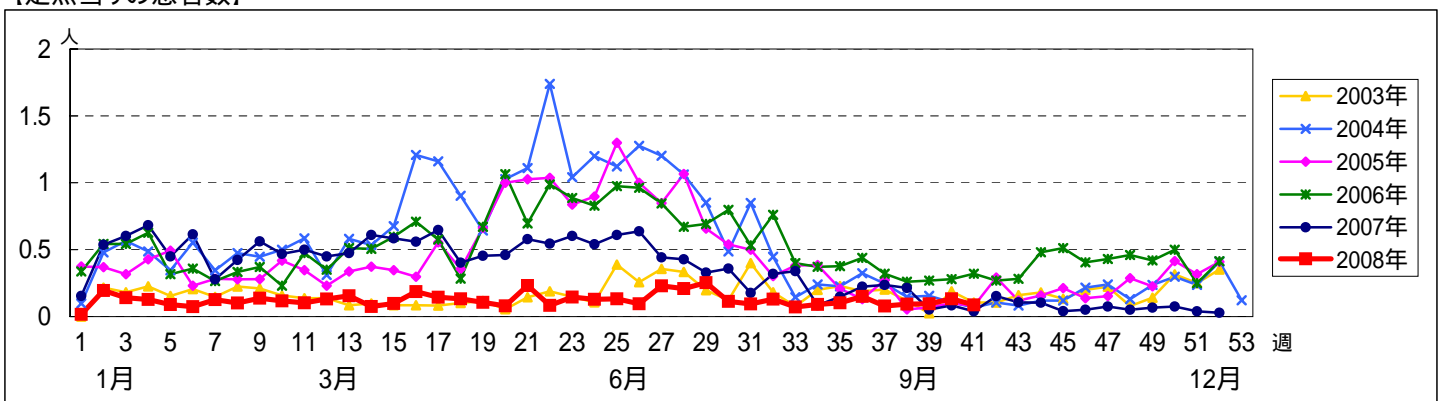


週数	合計	~5ヶ月	~11ヶ月	1歳	2歳	3歳	4歳	5歳	6歳	7歳	8歳	9歳	10~14歳	15~19歳	20歳以上
第37週	7		1		1	2	1	2							
第38週	8		1	2	2	2				1					
第39週	8			5			2				1				
第40週	11		1	1		3	4	1							1
第41週	7			1		2	1	1	1				1		

[年齢層別5週分集計]



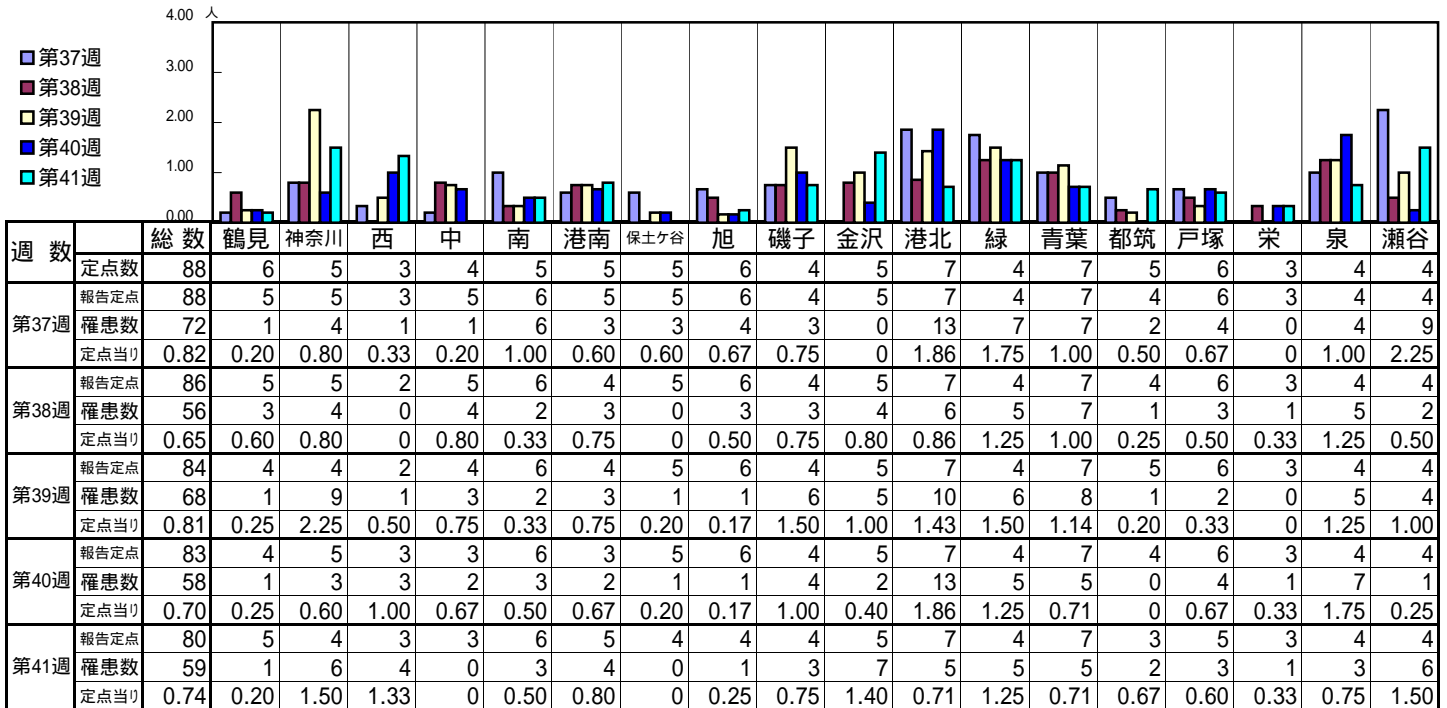
[定点当りの患者数]



<< 突発性発しん >>

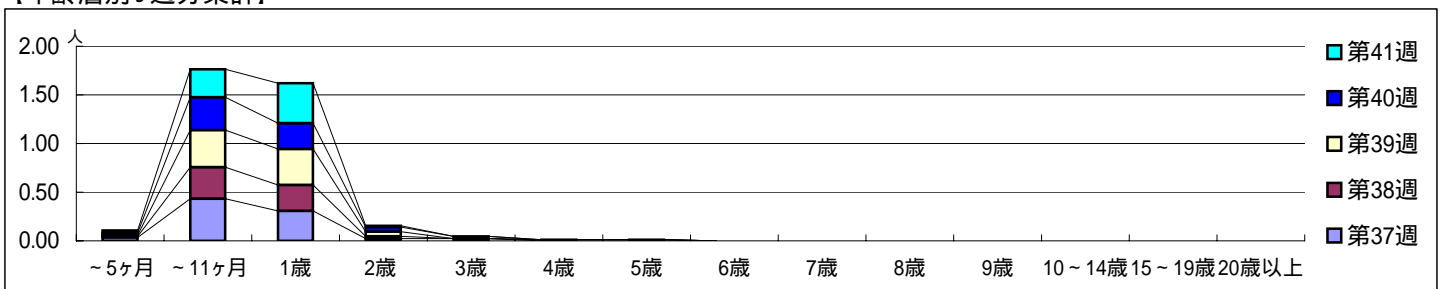
平成 20年 9月 8日 ~ 10月12日
[平成 20年第37週 ~ 第41週]

【区別・週別報告定点当り】

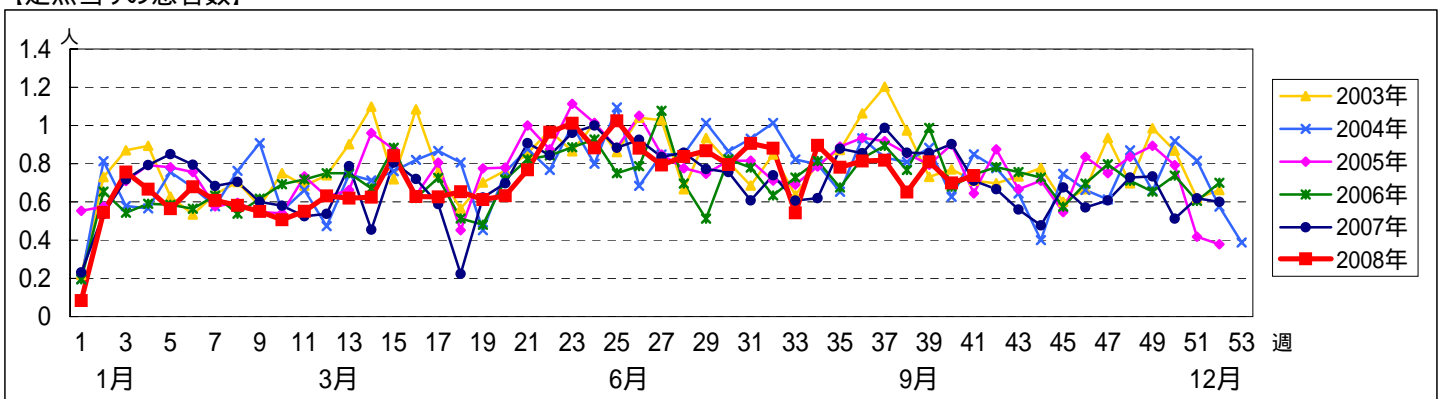


週数		合計	~5ヶ月	~11ヶ月	1歳	2歳	3歳	4歳	5歳	6歳	7歳	8歳	9歳	10~14歳	15~19歳	20歳以上
第37週	罹患数	72	3	38	27	2	2									
	定点当り	0.82	0.03	0.43	0.31	0.02	0.02									
第38週	罹患数	56	1	28	23	2		1	1							
	定点当り	0.65	0.01	0.33	0.27	0.02		0.01	0.01							
第39週	罹患数	68	1	32	31	4										
	定点当り	0.81	0.01	0.38	0.37	0.05										
第40週	罹患数	58	2	28	22	4	2									
	定点当り	0.70	0.02	0.34	0.27	0.05	0.02									
第41週	罹患数	59	2	23	33	1										
	定点当り	0.74	0.03	0.29	0.41	0.01										

【年齢層別5週分集計】



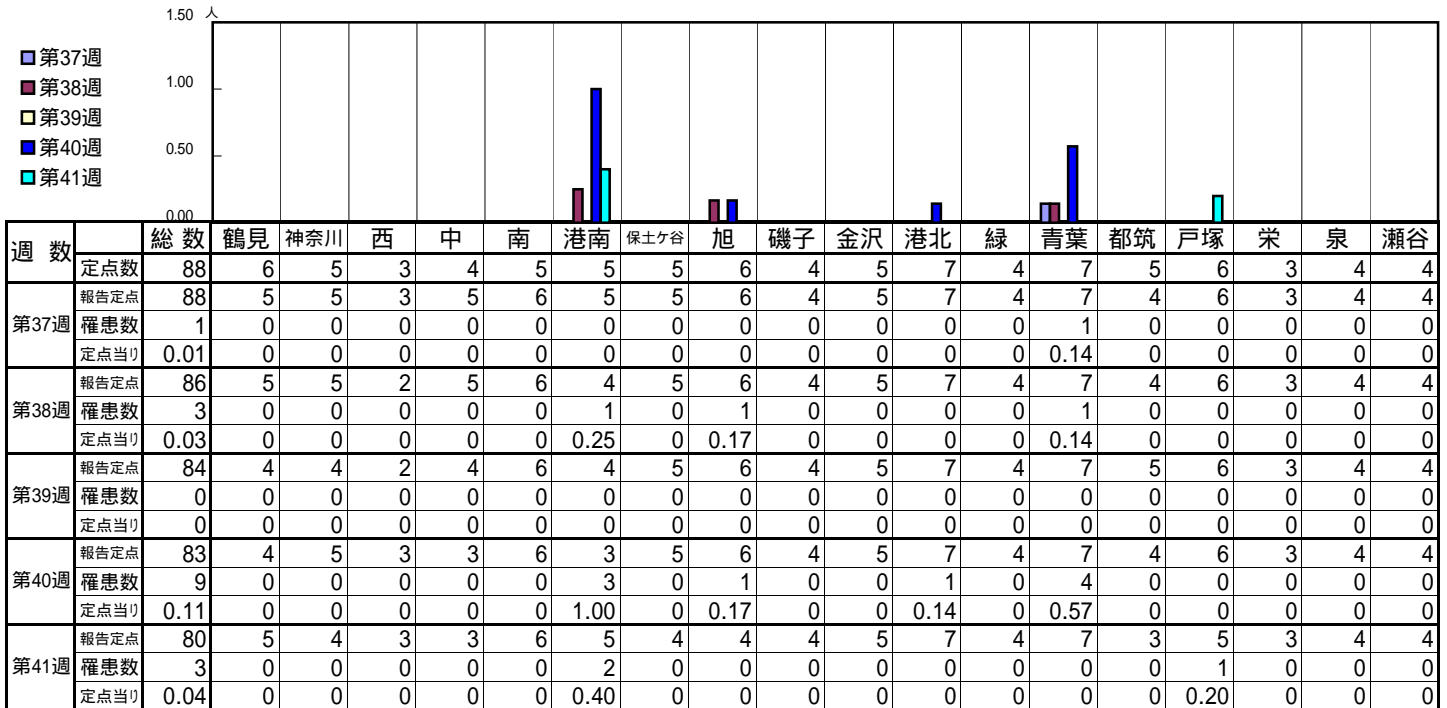
【定点当りの患者数】



<< 百日咳 >>

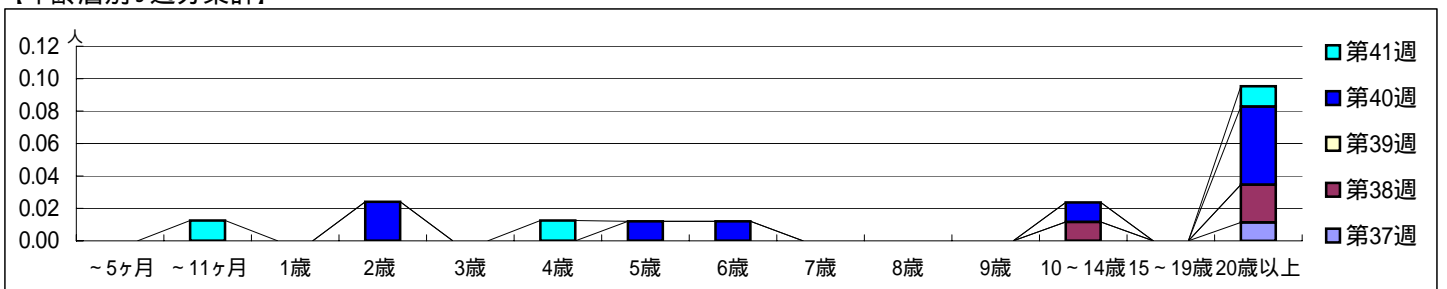
平成 20年 9月 8日 ~ 10月12日
[平成 20年第37週 ~ 第41週]

【区別・週別報告定点当り】

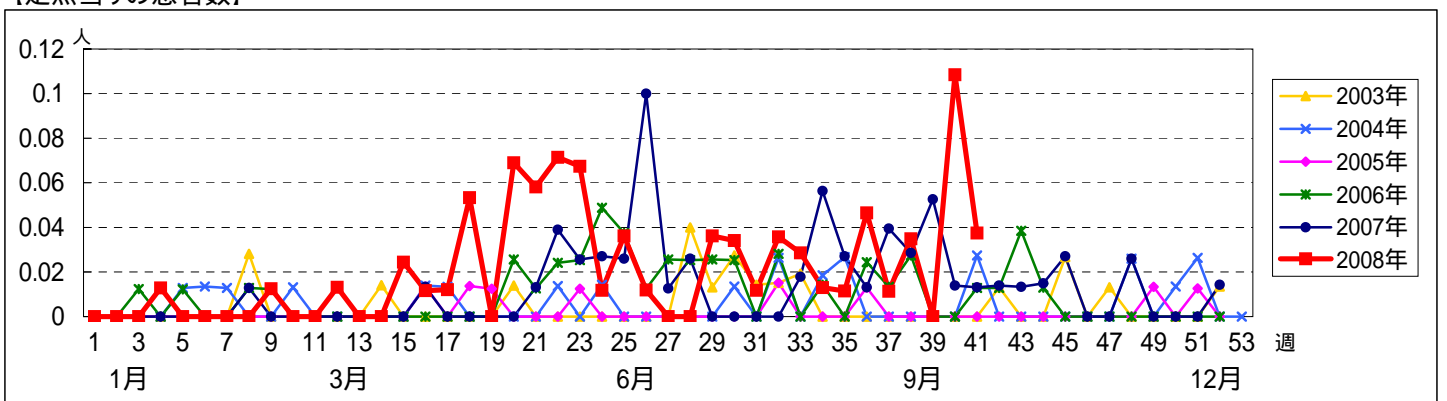


週数	合計	~5ヶ月	~11ヶ月	1歳	2歳	3歳	4歳	5歳	6歳	7歳	8歳	9歳	10~14歳	15~19歳	20歳以上
第37週	1														1
第38週	3												1		2
第39週	0														
第40週	9				2			1	1				1		4
第41週	3		1				1								1

【年齢層別5週分集計】



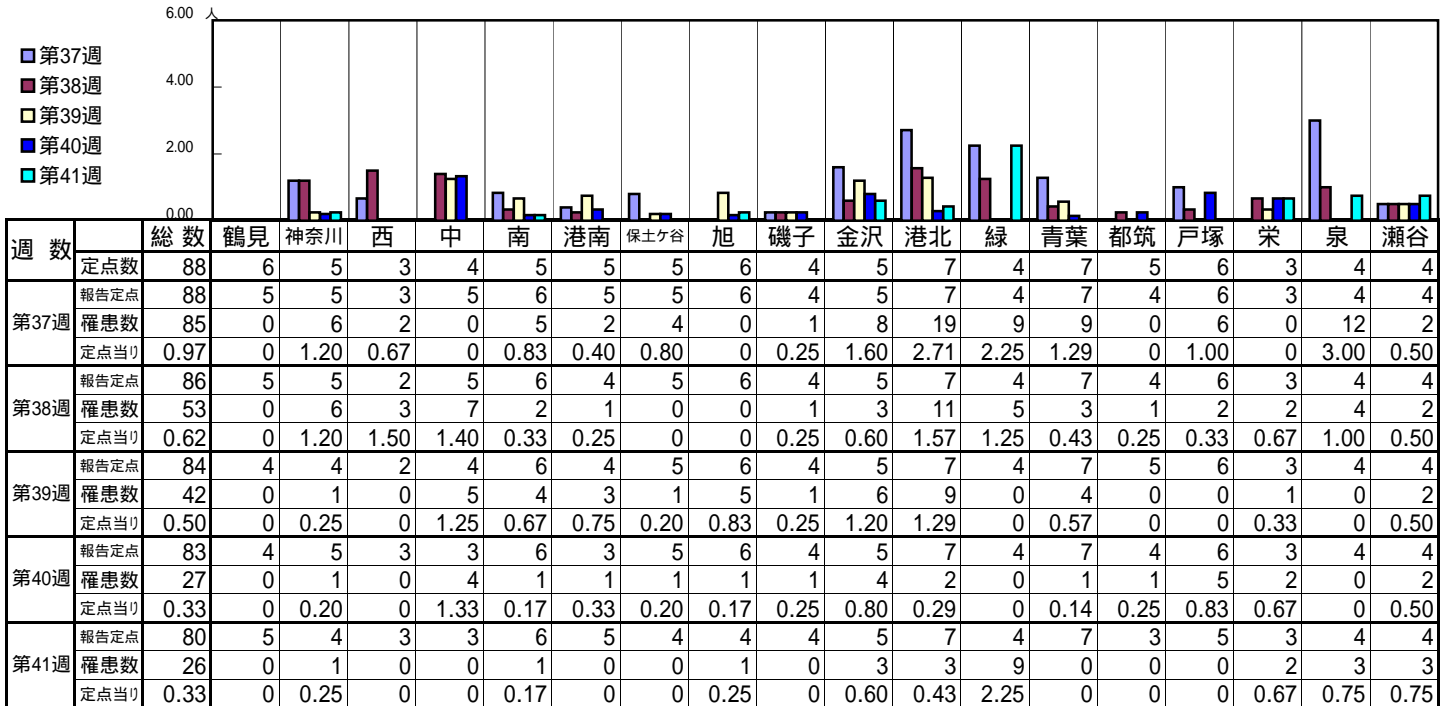
【定点当りの患者数】



<< ヘルパンギーナ >>

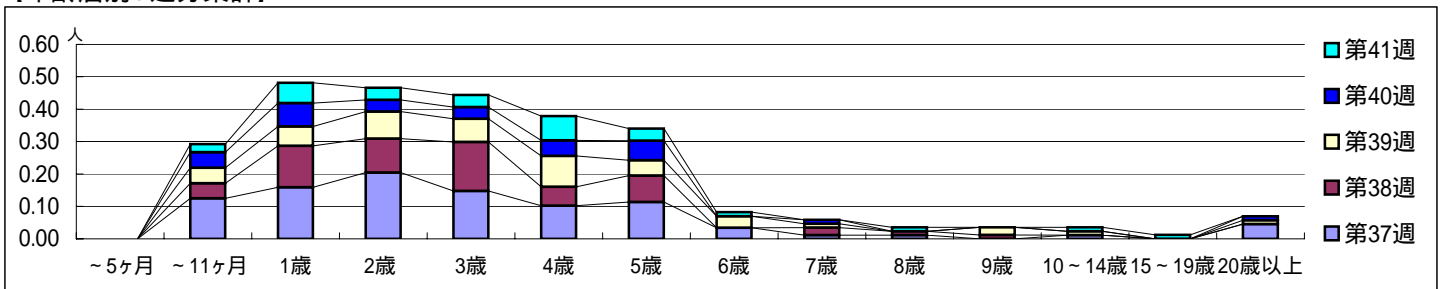
平成 20年 9月 8日 ~ 10月12日
[平成 20年第37週 ~ 第41週]

【区別・週別報告定点当り】

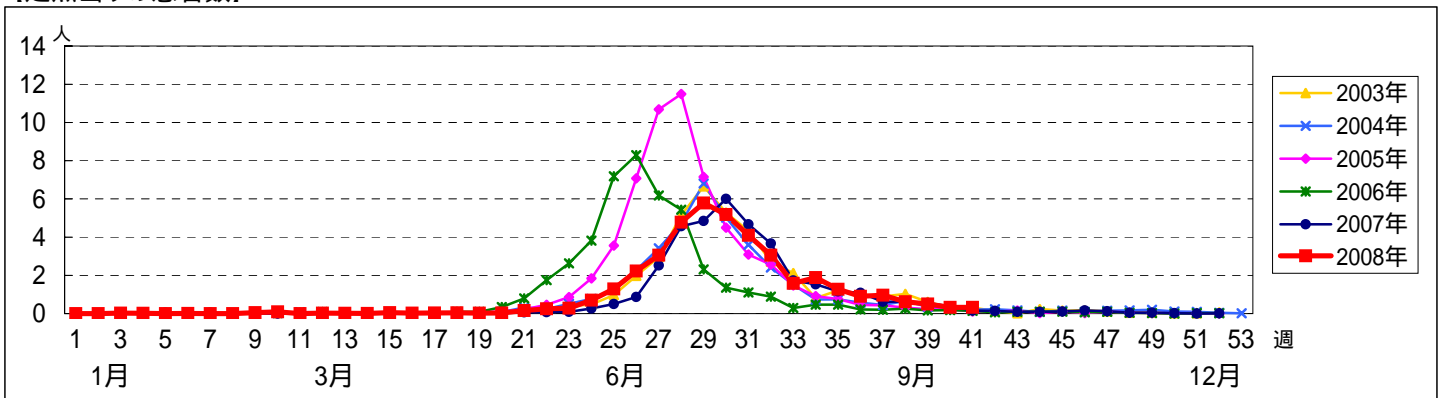


週数	合計	~5ヶ月	~11ヶ月	1歳	2歳	3歳	4歳	5歳	6歳	7歳	8歳	9歳	10~14歳	15~19歳	20歳以上
第37週	85		11	14	18	13	9	10	3	1	1		1		4
第38週	53		4	11	9	13	5	7		2	1	1			
第39週	42		4	5	7	6	8	4	3	1		2	1		1
第40週	27		4	6	3	3	4	5		1					1
第41週	26		2	5	3	3	6	3	1		1		1	1	

【年齢層別5週分集計】



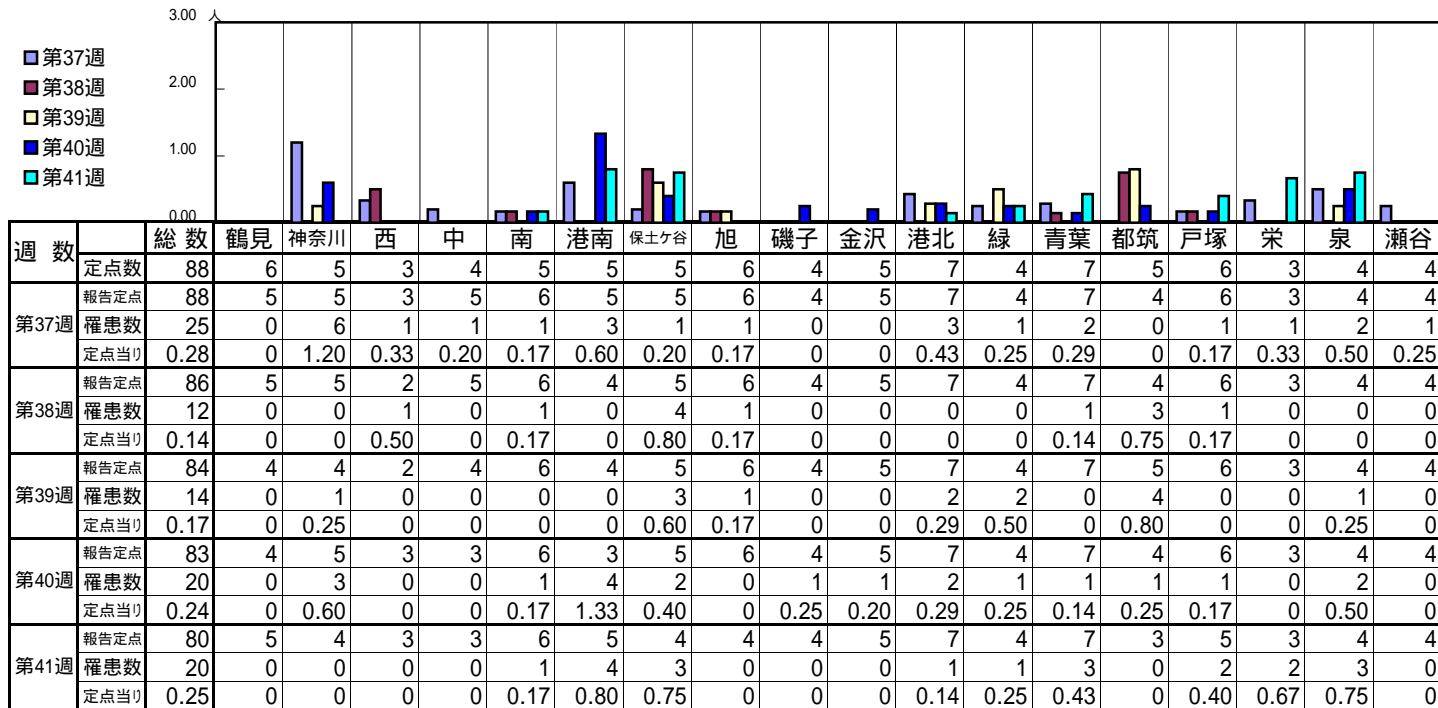
【定点当りの患者数】



<< 流行性耳下腺炎 >>

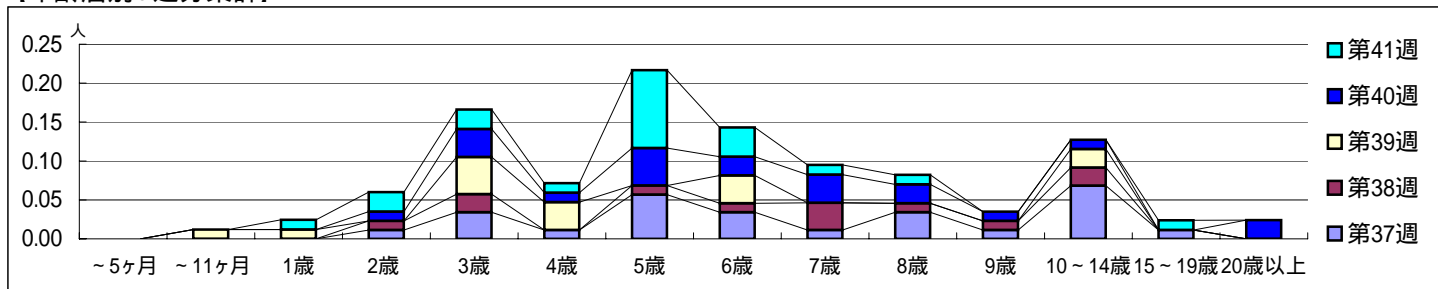
平成 20年 9月 8日 ~ 10月12日
[平成 20年第37週 ~ 第41週]

【区別・週別報告定点当り】

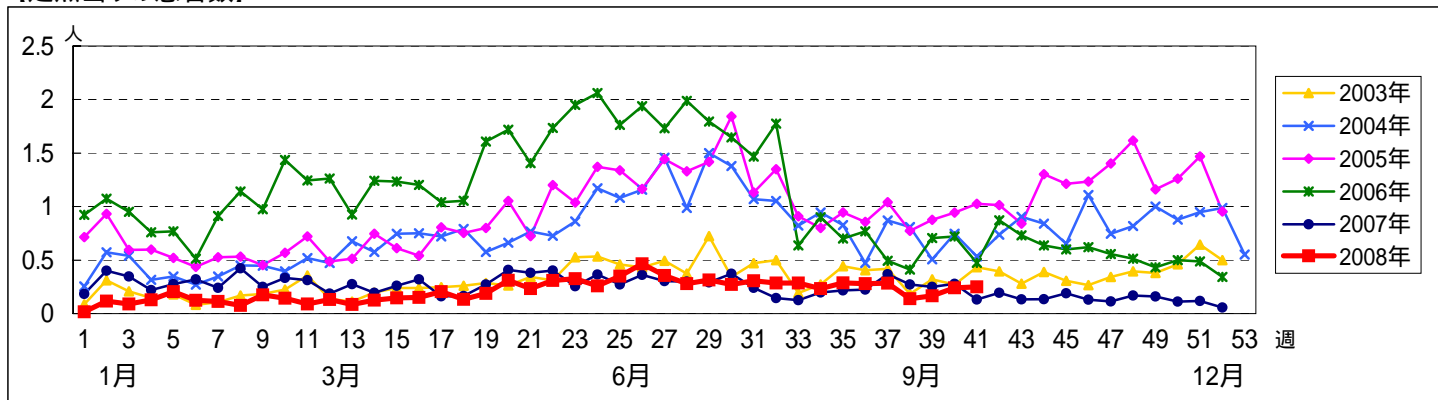


週数		合計	~5ヶ月	~11ヶ月	年齢層															
					1歳	2歳	3歳	4歳	5歳	6歳	7歳	8歳	9歳	10~14歳	15~19歳	20歳以上				
第37週	罹患数	25				1	3	1	5	3	1	3	1	6	1					
	定点当り	0.28				0.01	0.03	0.01	0.06	0.03	0.01	0.03	0.01	0.07	0.01					
第38週	罹患数	12				1	2		1	1	3	1	1	2						
	定点当り	0.14				0.01	0.02		0.01	0.01	0.03	0.01	0.01	0.02						
第39週	罹患数	14		1	1		4	3		3				2						
	定点当り	0.17		0.01	0.01		0.05	0.04		0.04				0.02						
第40週	罹患数	20				1	3	1	4	2	3	2	1	1			2			
	定点当り	0.24				0.01	0.04	0.01	0.05	0.02	0.04	0.02	0.01	0.01			0.02			
第41週	罹患数	20				1	2	2	1	8	3	1	1			1				
	定点当り	0.25				0.01	0.03	0.03	0.01	0.10	0.04	0.01	0.01			0.01				

【年齢層別5週分集計】



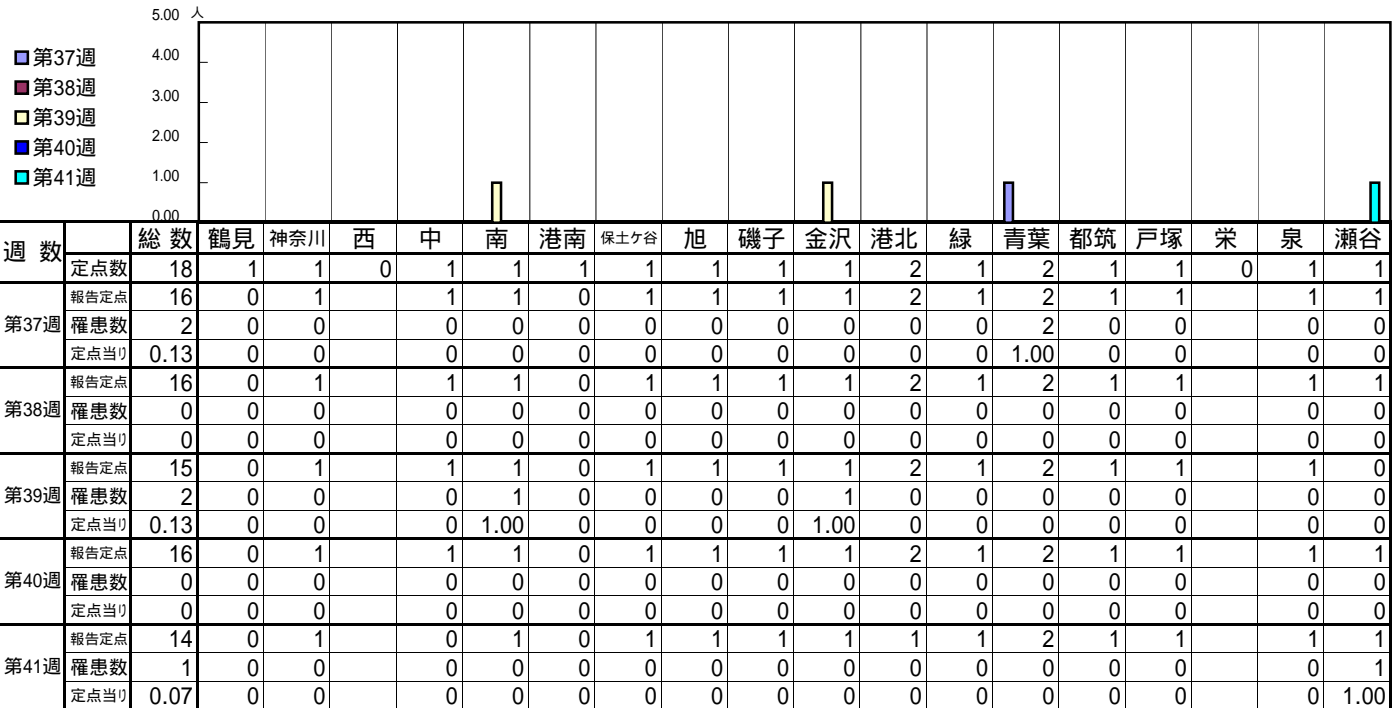
【定点当りの患者数】



<< 急性出血性結膜炎 >>

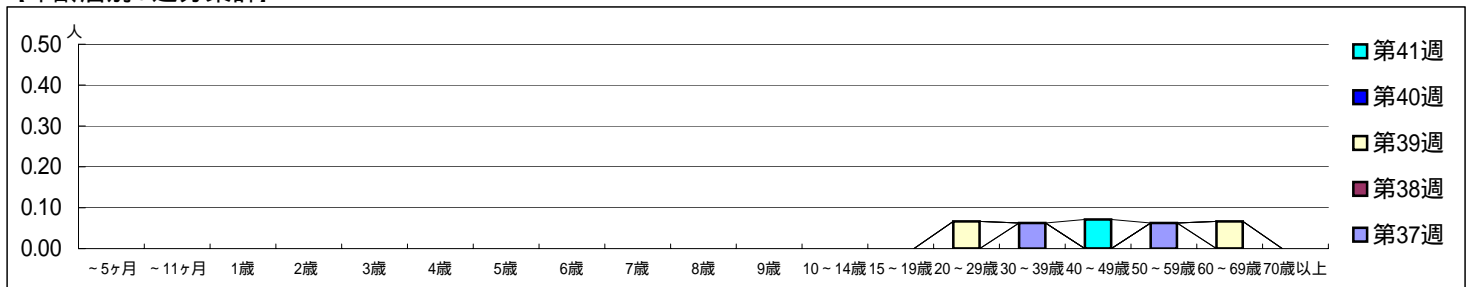
平成 20年 9月 8日 ~ 10月12日
[平成 20年第37週 ~ 第41週]

【区別・週別報告定点当り】

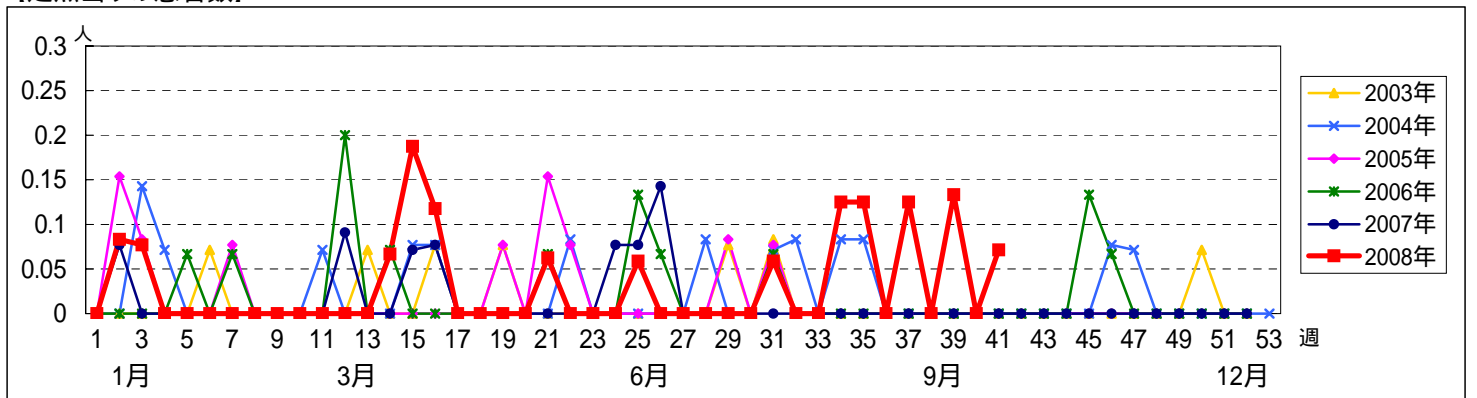


週数	合計	~5ヶ月	~11ヶ月	1歳	2歳	3歳	4歳	5歳	6歳	7歳	8歳	9歳	10~14歳	15~19歳	20~29歳	30~39歳	40~49歳	50~59歳	60~69歳	70歳以上
第37週	2															1		1		
第38週	0																			
第39週	2														1				1	
第40週	0																			
第41週	1																	1		

【年齢層別5週分集計】



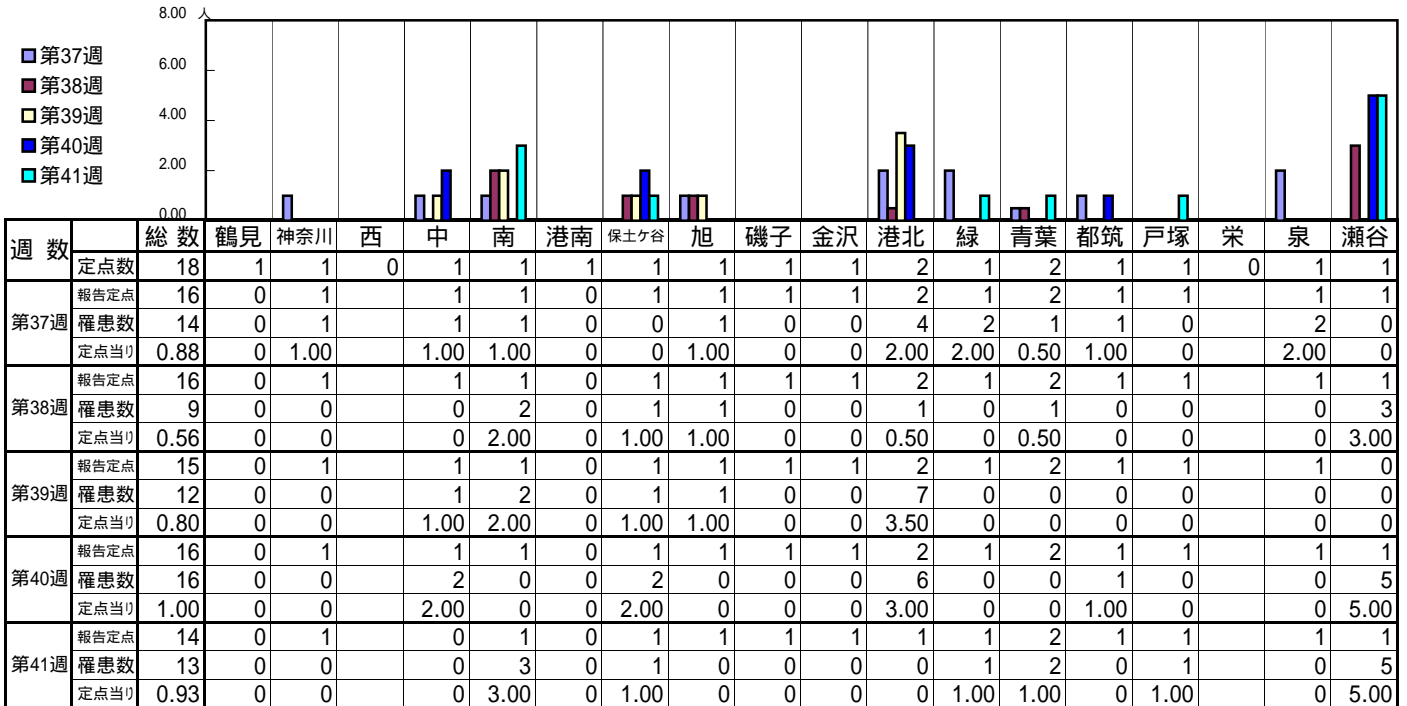
【定点当りの患者数】



<< 流行性角結膜炎 >>

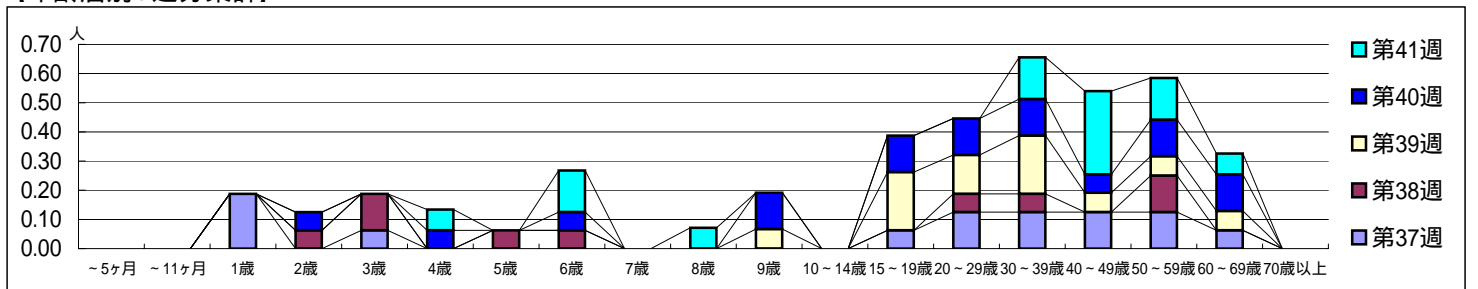
平成 20年 9月 8日 ~ 10月12日
[平成 20年第37週 ~ 第41週]

【区別・週別報告定点当り】



週数	合計	~5ヶ月	~11ヶ月	1歳	2歳	3歳	4歳	5歳	6歳	7歳	8歳	9歳	10~14歳	15~19歳	20~29歳	30~39歳	40~49歳	50~59歳	60~69歳	70歳以上
第37週	罹患数	14			3	1									1	2	2	2	2	1
第37週	定点当り	0.88			0.19	0.06									0.06	0.13	0.13	0.13	0.13	0.06
第38週	罹患数	9			1	2		1	1						1	1			2	
第38週	定点当り	0.56			0.06	0.13		0.06	0.06						0.06	0.06			0.13	
第39週	罹患数	12										1		3	2	3	1	1	1	1
第39週	定点当り	0.80										0.07		0.20	0.13	0.20	0.07	0.07	0.07	
第40週	罹患数	16			1		1		1			2		2	2	2	1	2	2	2
第40週	定点当り	1.00			0.06		0.06		0.06			0.13		0.13	0.13	0.13	0.06	0.13	0.13	
第41週	罹患数	13					1		2		1					2	4	2	1	1
第41週	定点当り	0.93					0.07		0.14		0.07					0.14	0.29	0.14	0.07	

【年齢層別5週分集計】



【定点当りの患者数】

