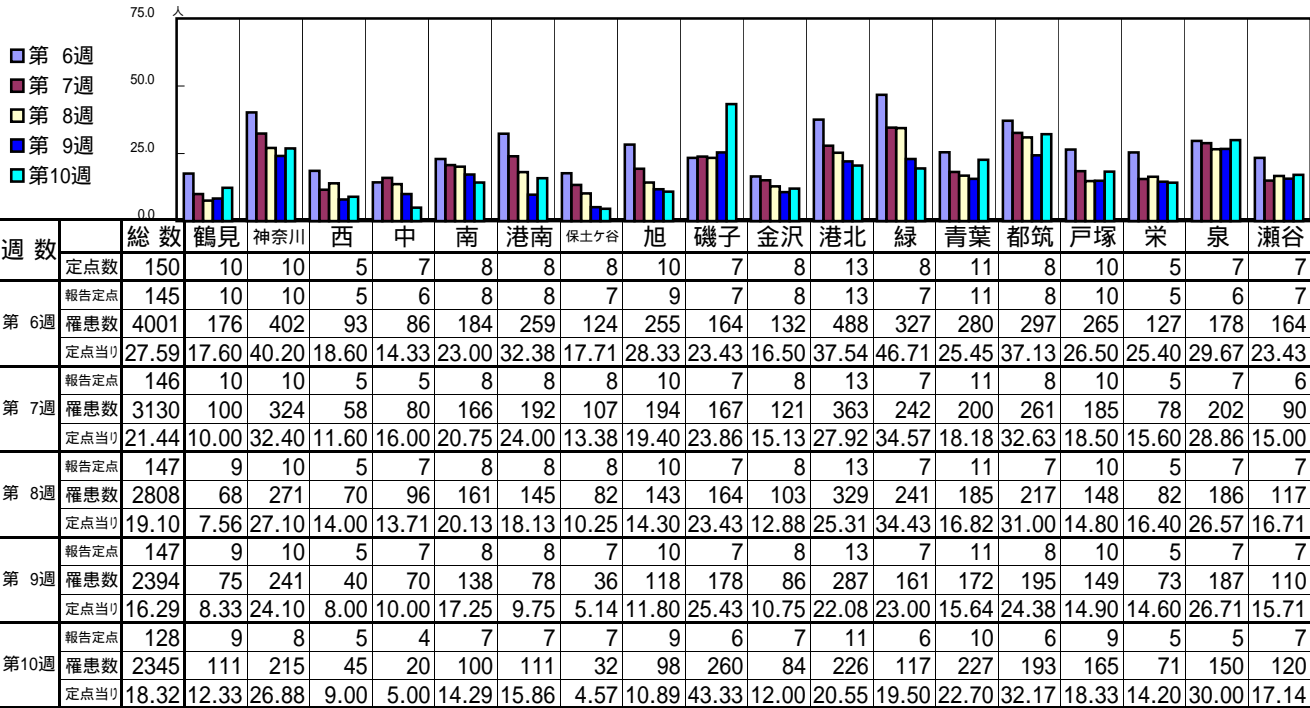


<< インフルエンザ >>

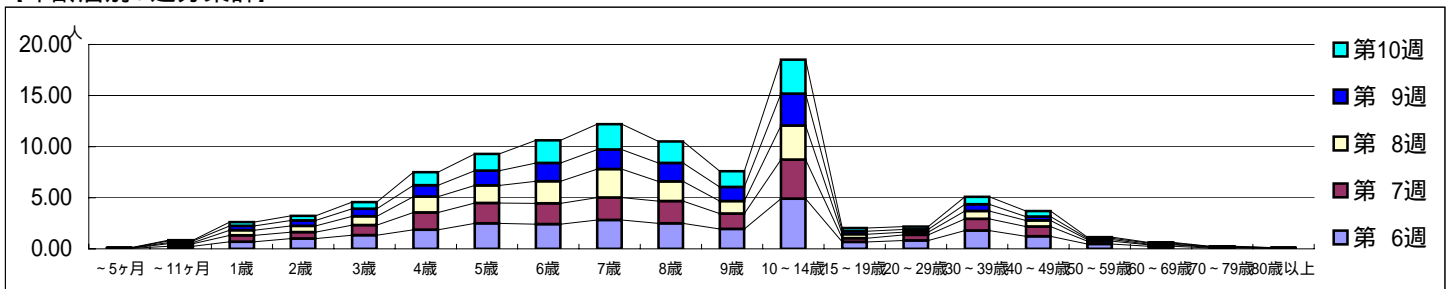
平成 23年 2月 7日 ~ 3月13日
[平成 23年 第6週 ~ 第10週]

[区別・週別報告定点当り]

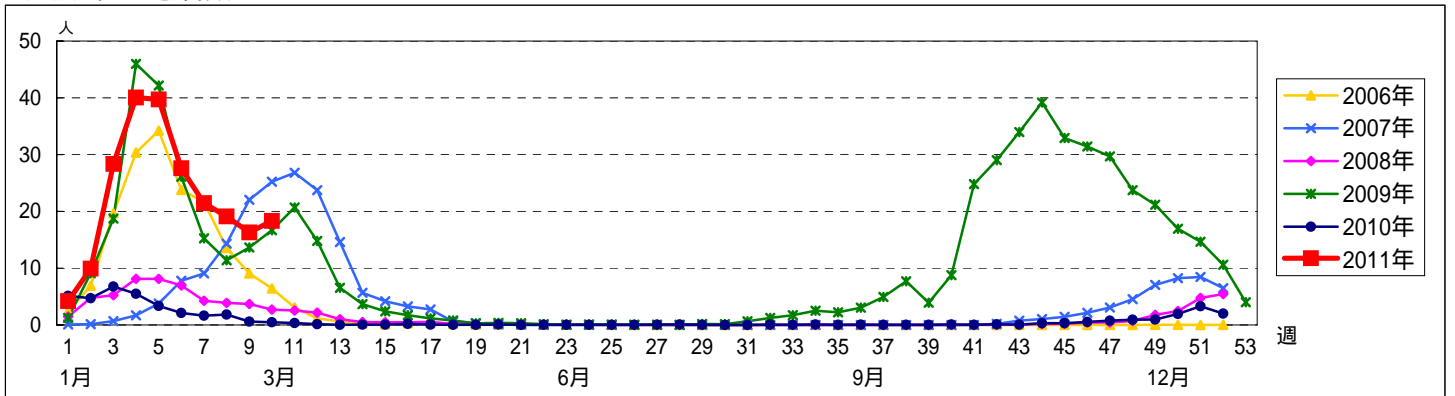


週数	合計	~5ヶ月	~11ヶ月	1歳	2歳	3歳	4歳	5歳	6歳	7歳	8歳	9歳	10~14歳	15~19歳	20~29歳	30~39歳	40~49歳	50~59歳	60~69歳	70~79歳	80歳以上
第6週	4001	7	37	101	146	194	271	360	350	408	361	282	710	97	119	259	178	67	36	11	7
第7週	3130	4	35	91	91	144	246	291	296	322	319	219	558	53	80	167	139	42	20	9	4
第8週	2808	2	18	74	89	126	227	254	319	409	281	180	491	57	39	113	88	23	9	7	2
第9週	2394	2	21	62	79	109	165	211	263	281	265	202	458	44	38	97	55	18	18	4	2
第10週	2345	3	11	48	59	83	165	210	284	318	271	199	427	40	37	93	69	14	7	5	2

[年齢層別5週分集計]



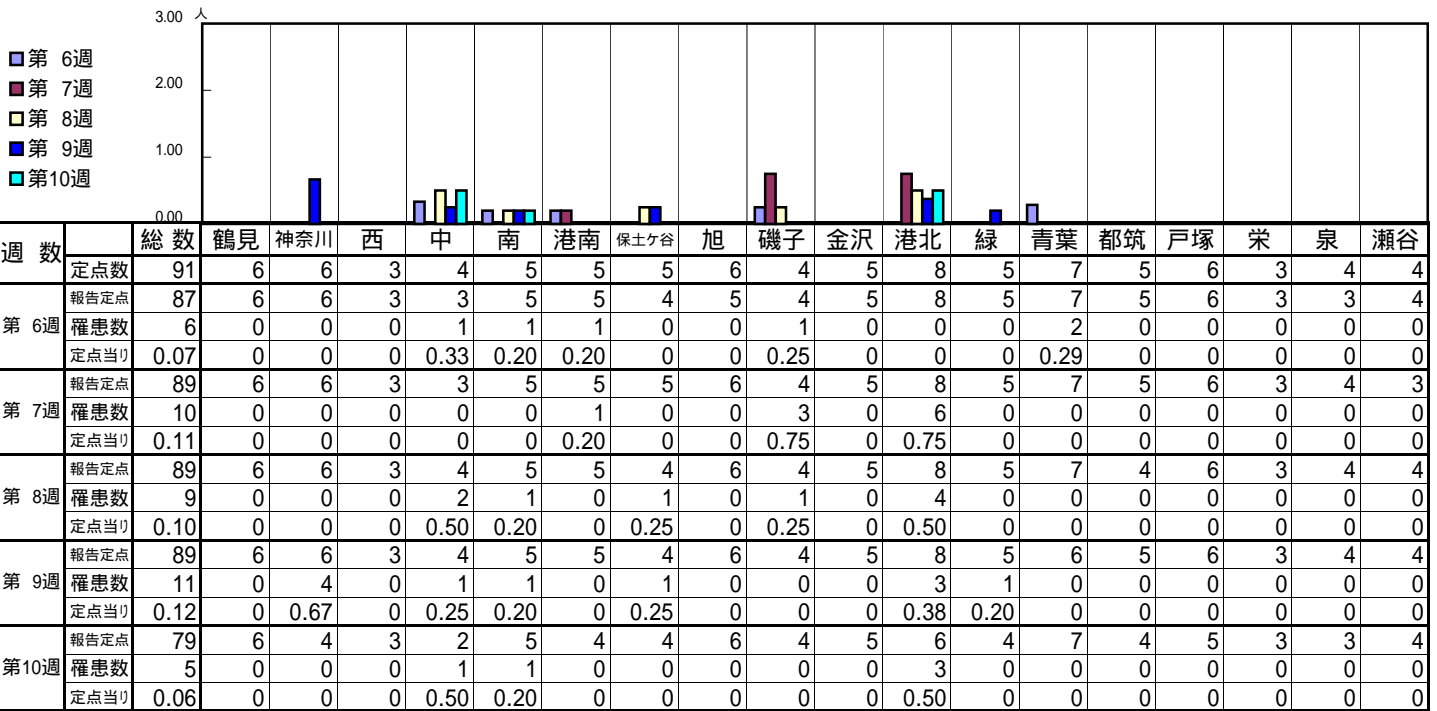
[定点当りの患者数]



<< RSウイルス感染症 >>

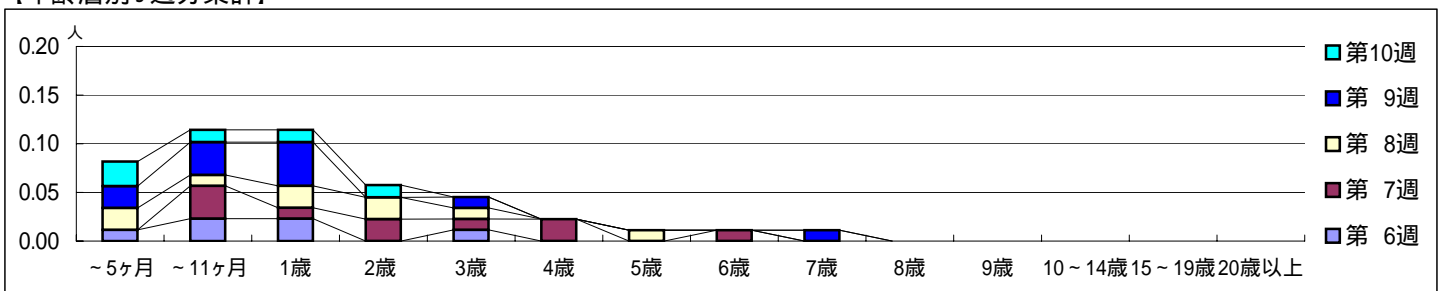
平成 23年 2月 7日 ~ 3月13日
[平成 23年 第6週 ~ 第10週]

【区別・週別報告定点当り】

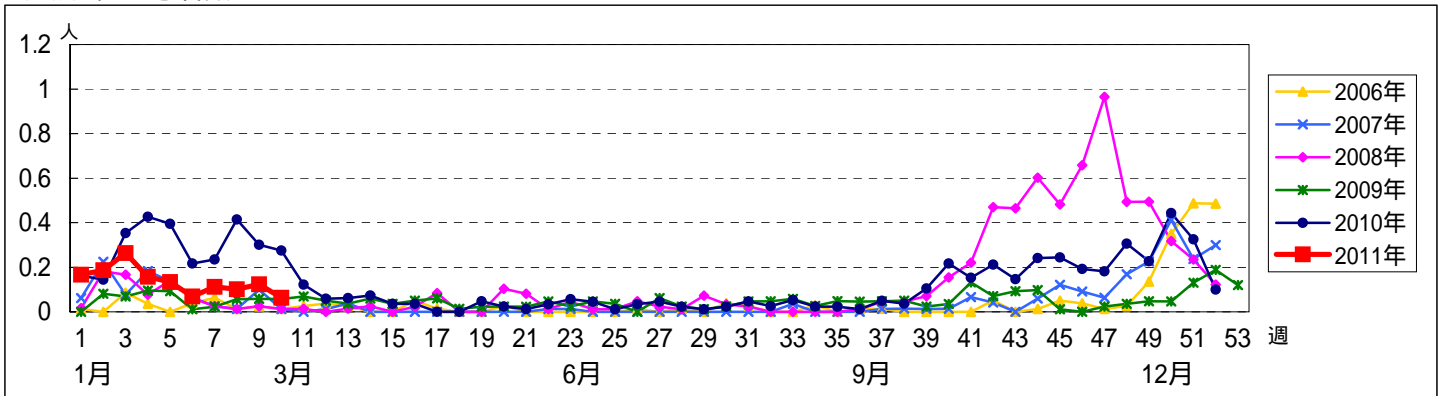


週数		合計	~5ヶ月	~11ヶ月	1歳	2歳	3歳	4歳	5歳	6歳	7歳	8歳	9歳	10~14歳	15~19歳	20歳以上
第6週	罹患数	6	1	2	2		1									
第6週	定点当り	0.07	0.01	0.02	0.02		0.01									
第7週	罹患数	10		3	1	2	1	2		1						
第7週	定点当り	0.11		0.03	0.01	0.02	0.01	0.02		0.01						
第8週	罹患数	9	2	1	2	2	1		1							
第8週	定点当り	0.10	0.02	0.01	0.02	0.02	0.01		0.01							
第9週	罹患数	11	2	3	4		1			1						
第9週	定点当り	0.12	0.02	0.03	0.04		0.01			0.01						
第10週	罹患数	5	2	1	1	1										
第10週	定点当り	0.06	0.03	0.01	0.01	0.01										

【年齢層別5週分集計】



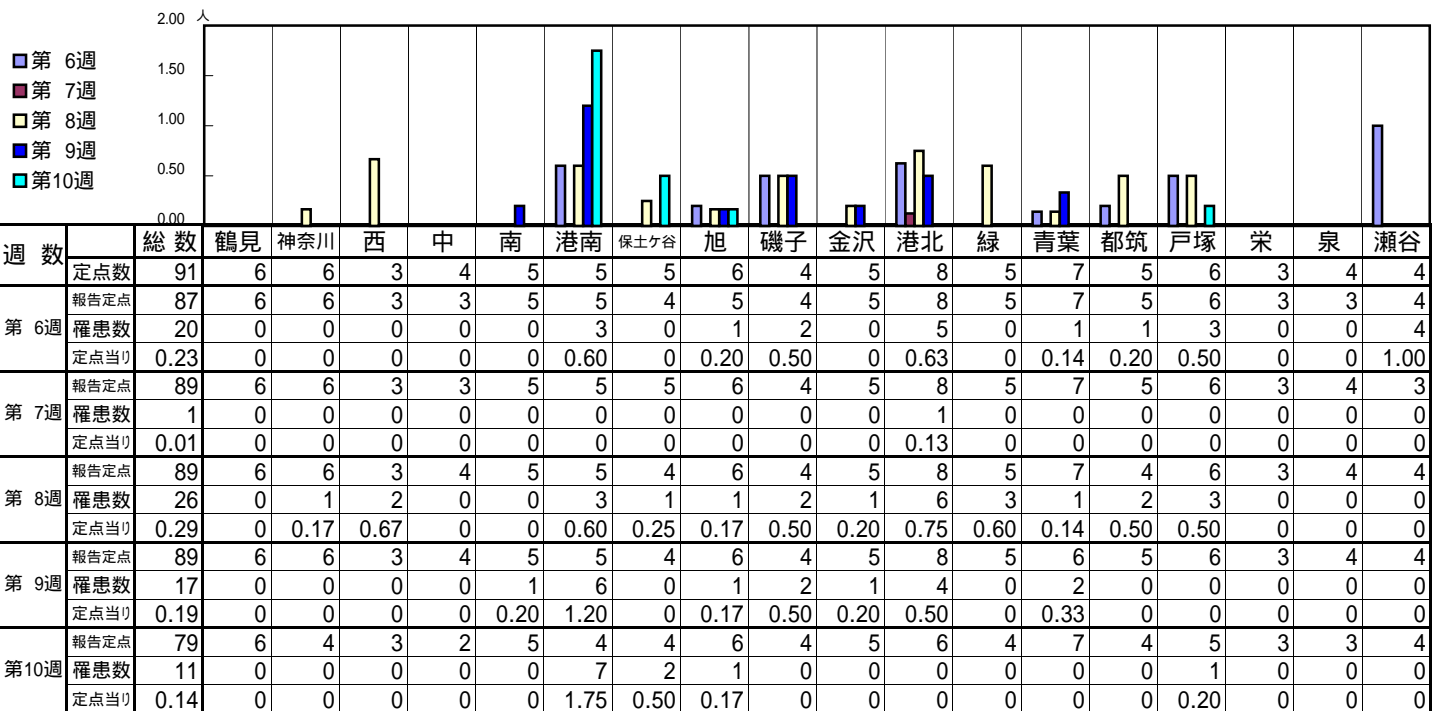
【定点当りの患者数】



<< 咽頭結膜熱 >>

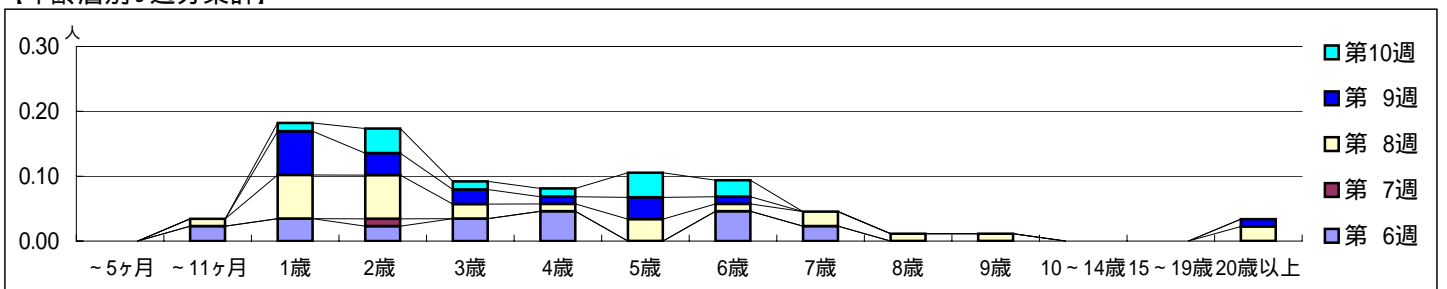
平成 23年 2月 7日 ~ 3月13日
[平成 23年 第6週 ~ 第10週]

【区別・週別報告定点当り】

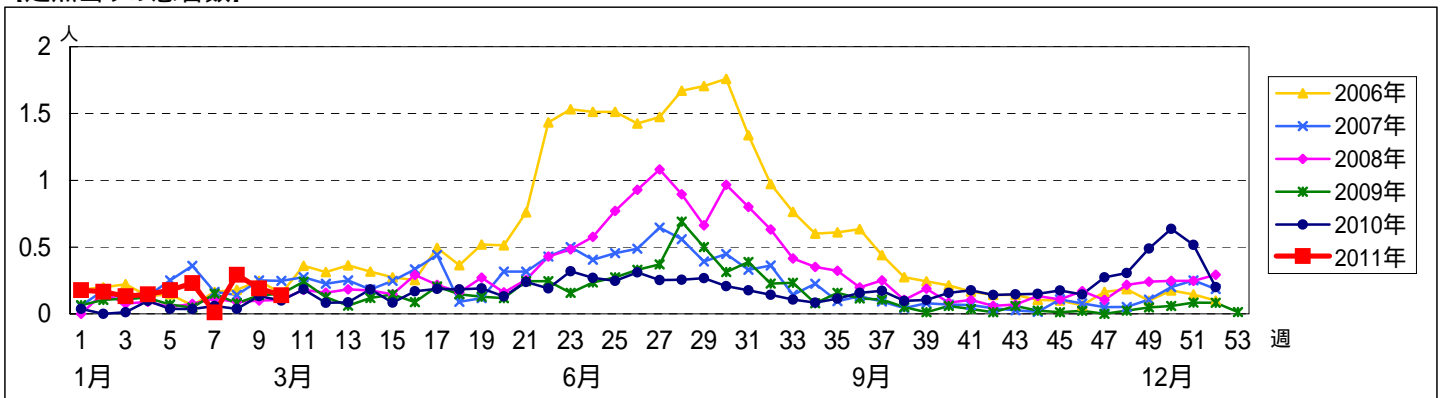


週数	合計	~5ヶ月	~11ヶ月	1歳	2歳	3歳	4歳	5歳	6歳	7歳	8歳	9歳	10~14歳	15~19歳	20歳以上
第6週	罹患数 20		2	3	2	3	4		4	2					
第6週	定点当り 0.23		0.02	0.03	0.02	0.03	0.05		0.05	0.02					
第7週	罹患数 1				1										
第7週	定点当り 0.01				0.01										
第8週	罹患数 26		1	6	6	2	1	3	1	2	1	1		2	
第8週	定点当り 0.29		0.01	0.07	0.07	0.02	0.01	0.03	0.01	0.02	0.01	0.01		0.02	
第9週	罹患数 17			6	3	2	1	3	1					1	
第9週	定点当り 0.19			0.07	0.03	0.02	0.01	0.03	0.01					0.01	
第10週	罹患数 11			1	3	1	1	3	2						
第10週	定点当り 0.14			0.01	0.04	0.01	0.01	0.04	0.03						

【年齢層別5週分集計】



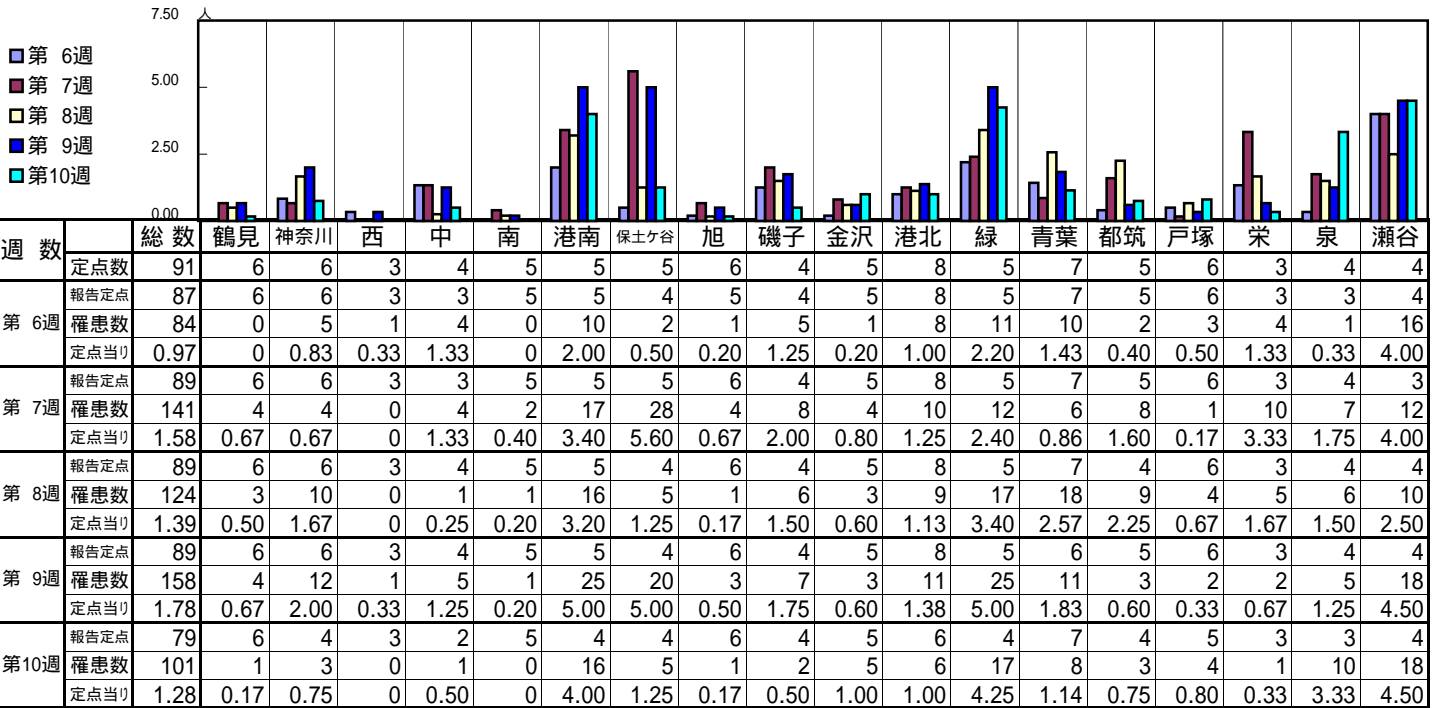
【定点当りの患者数】



<< A群溶血性レンサ球菌咽頭炎 >>

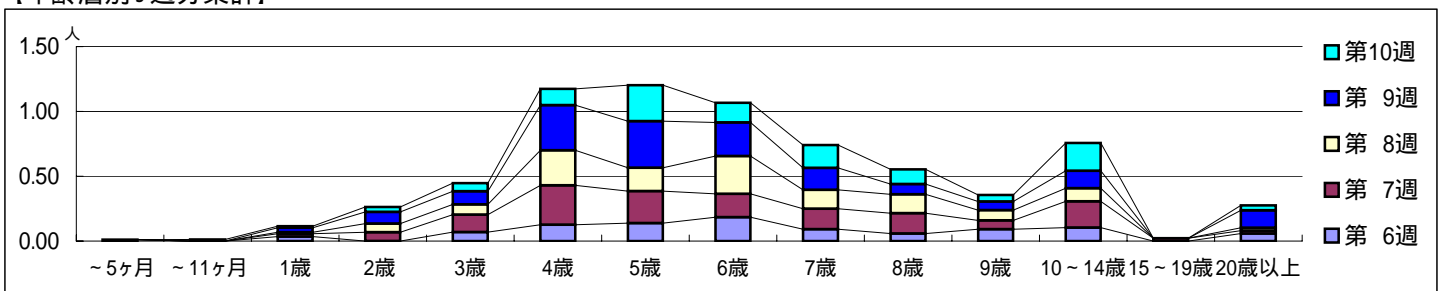
平成 23年 2月 7日 ~ 3月13日
[平成 23年 第6週 ~ 第10週]

[区別・週別報告定点当り]

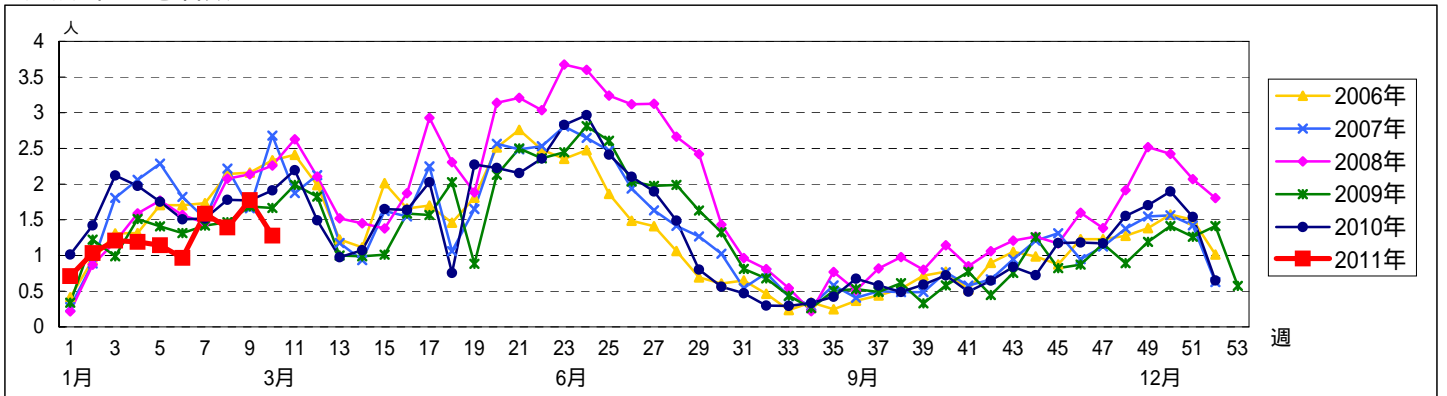


週数	報告定点	罹患数	定点当り	年齢層別																	
				合計	~5ヶ月	~11ヶ月	1歳	2歳	3歳	4歳	5歳	6歳	7歳	8歳	9歳	10~14歳	15~19歳	20歳以上			
第6週	87	84	0.97	84	1		3		6	11	12	16	8	5	8	9		5			
第7週	89	141	1.58	141			2	6	12	27	22	16	14	14	6	18	2	2			
第8週	89	124	1.39	124			1	6	7	24	16	26	13	13	7	9		2			
第9週	89	158	1.78	158			3	8	9	31	32	23	15	7	6	12		12			
第10週	79	101	1.28	101	1	1	1	3	5	10	22	12	14	9	4	17		3			
	報告定点	罹患数	定点当り	報告定点	罹患数	定点当り	報告定点	罹患数	定点当り	報告定点	罹患数	定点当り	報告定点	罹患数	定点当り	報告定点	罹患数	定点当り	報告定点	罹患数	定点当り

[年齢層別5週分集計]



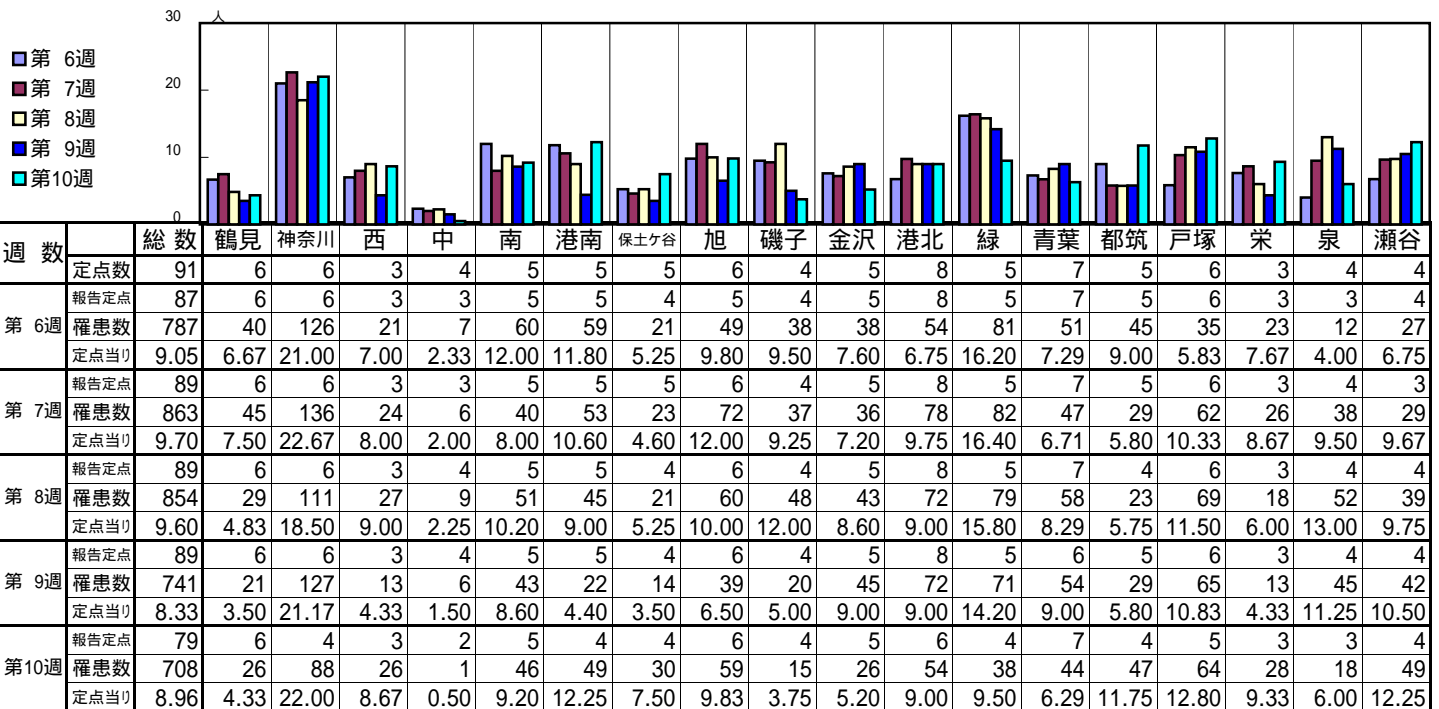
[定点当りの患者数]



<< 感染性胃腸炎 >>

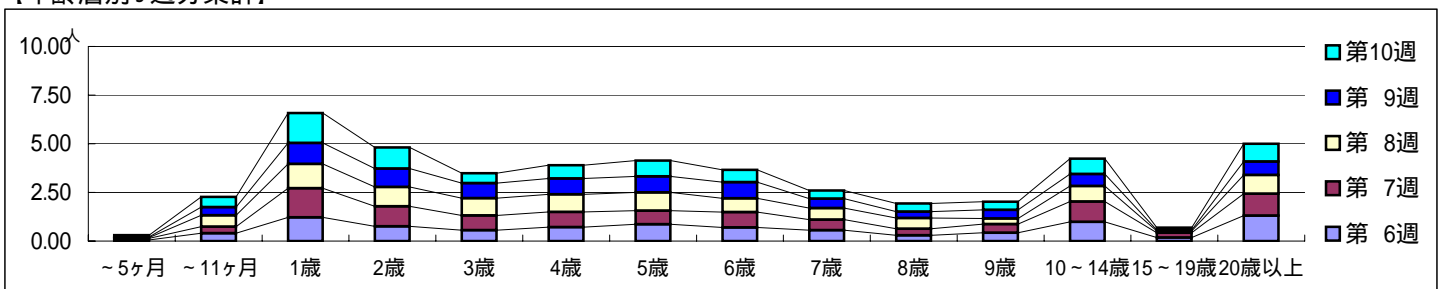
平成 23年 2月 7日 ~ 3月13日
[平成 23年 第6週 ~ 第10週]

[区別・週別報告定点当り]

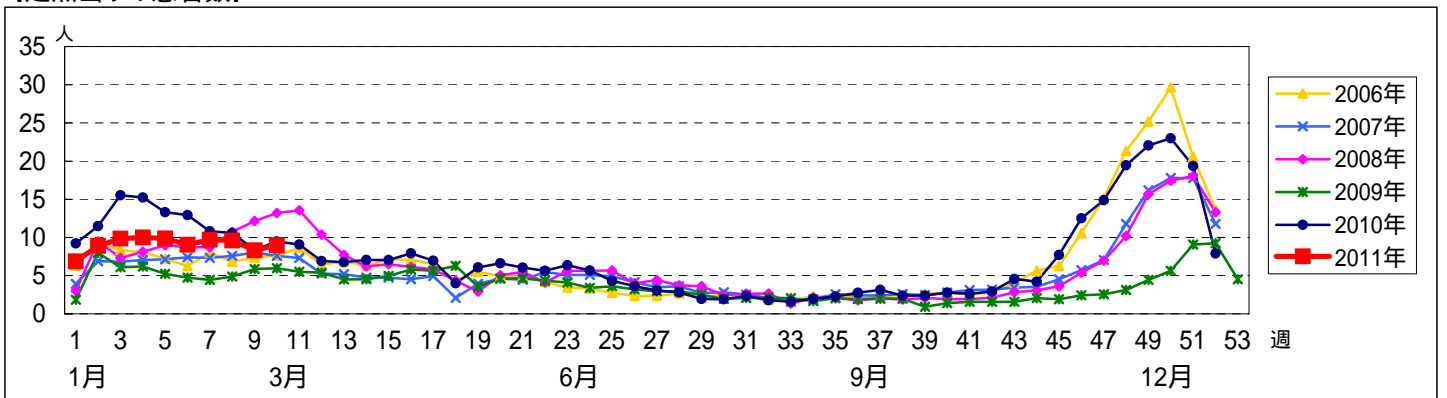


週数	合計	~5ヶ月	~11ヶ月	1歳	2歳	3歳	4歳	5歳	6歳	7歳	8歳	9歳	10~14歳	15~19歳	20歳以上
第6週	787	5	35	106	66	49	62	75	61	49	26	37	86	16	114
第7週	863	7	30	133	91	67	70	62	70	48	30	40	93	22	100
第8週	854	4	52	111	89	79	80	84	63	53	49	25	71	8	86
第9週	741	3	37	96	84	69	73	73	74	43	29	40	55	4	61
第10週	708	7	42	122	86	40	54	64	50	33	33	33	62	10	72

[年齢層別5週分集計]



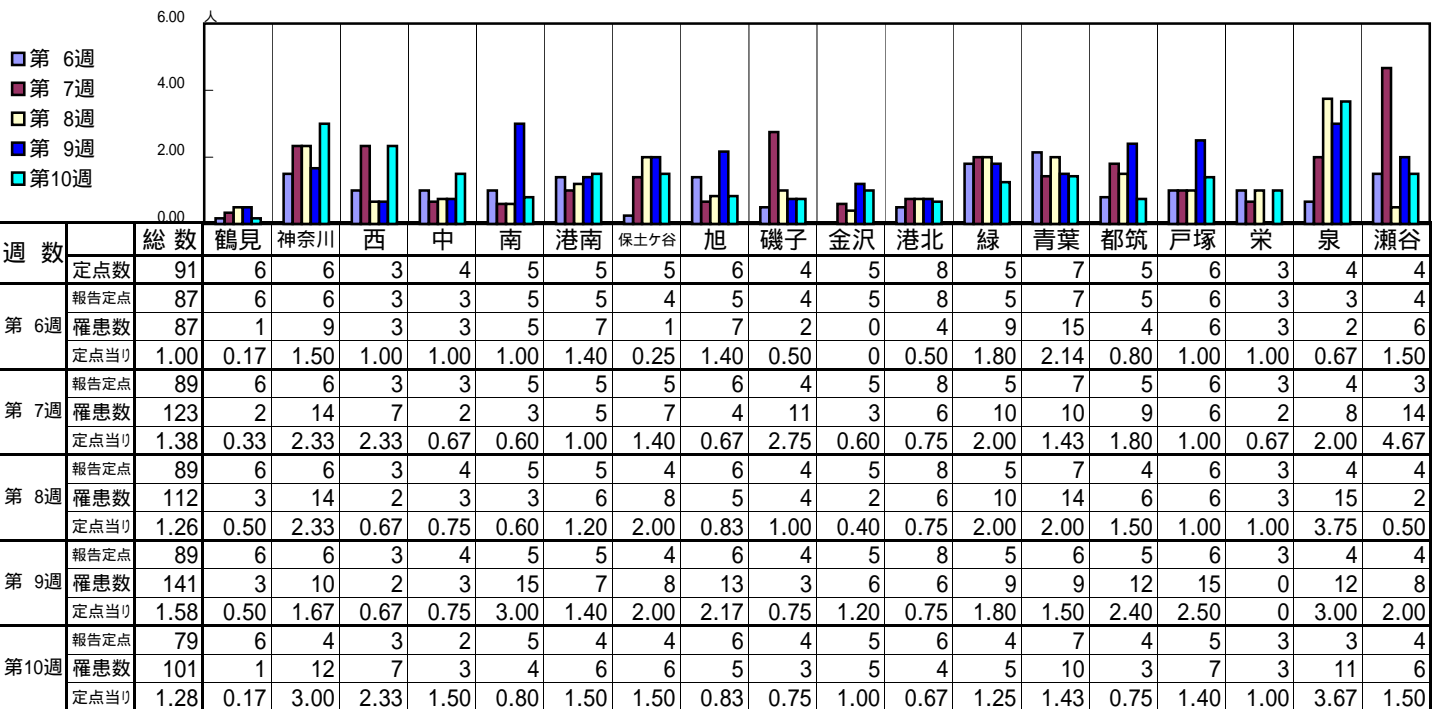
[定点当りの患者数]



<< 水痘 >>

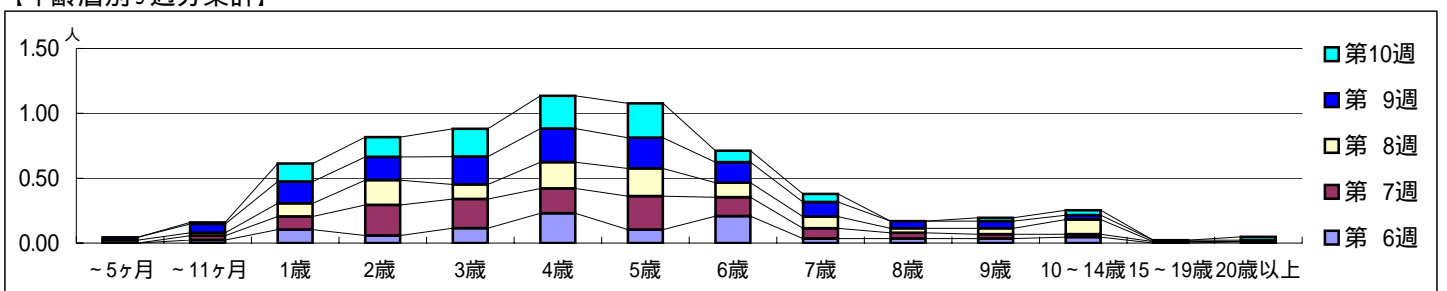
平成 23年 2月 7日 ~ 3月13日
[平成 23年 第6週 ~ 第10週]

【区別・週別報告定点当り】

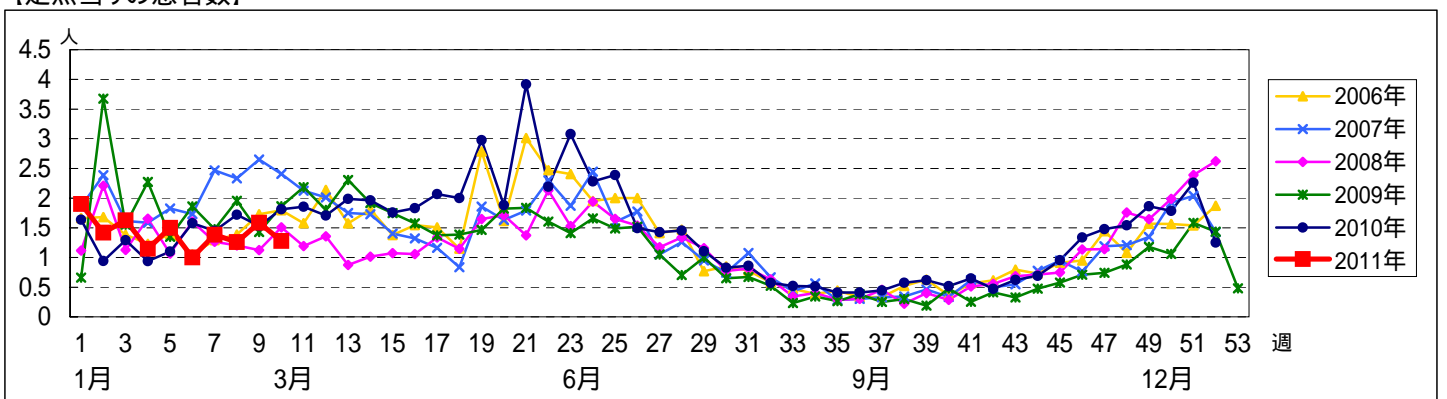


週数	合計	~5ヶ月	~11ヶ月	1歳	2歳	3歳	4歳	5歳	6歳	7歳	8歳	9歳	10~14歳	15~19歳	20歳以上
第6週	87		2	9	5	10	20	9	18	3	3	3	4		1
第7週	123		3	9	21	20	17	23	13	7	4	3	2	1	
第8週	112	2	2	9	17	10	18	19	10	8	3	4	10		
第9週	141	2	6	15	16	19	23	21	14	10	5	5	3	1	1
第10週	101		1	11	12	17	20	21	7	5		2	3		2

【年齢層別5週分集計】



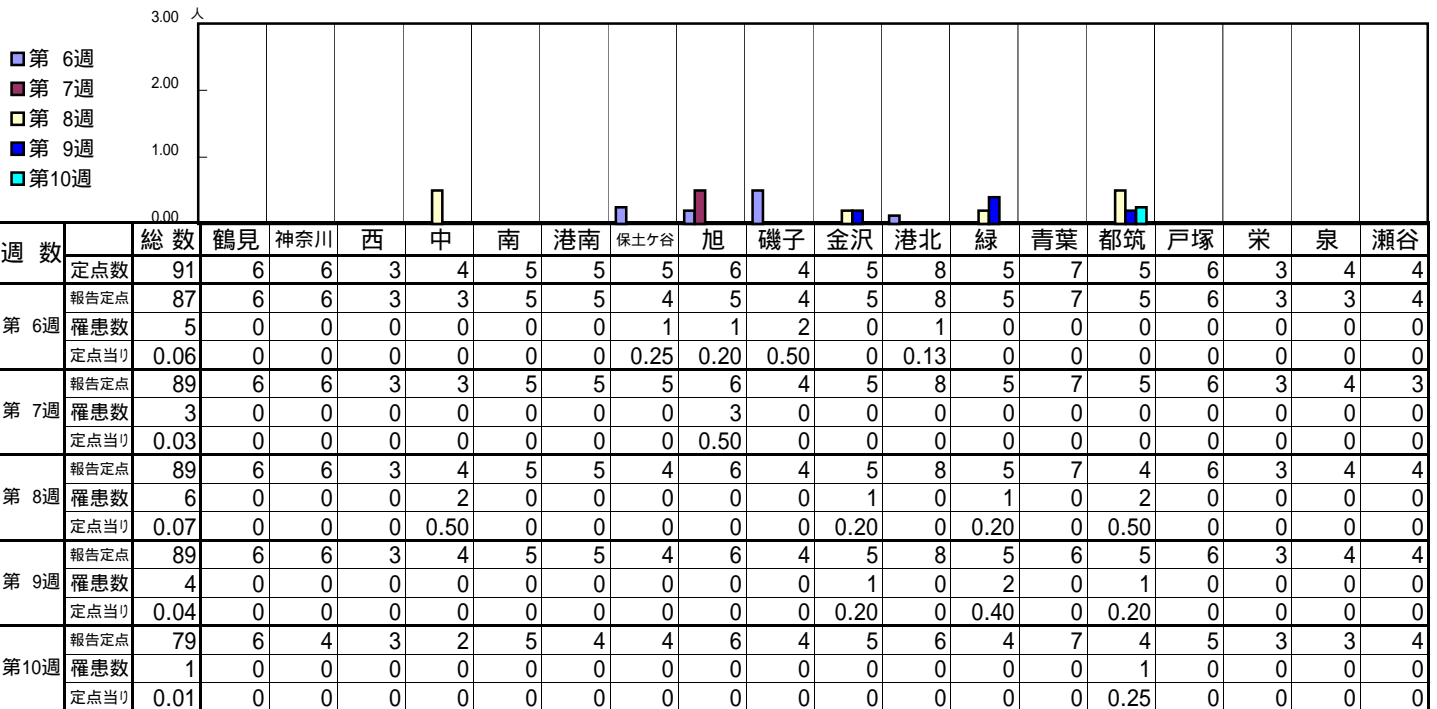
【定点当りの患者数】



<< 手足口病 >>

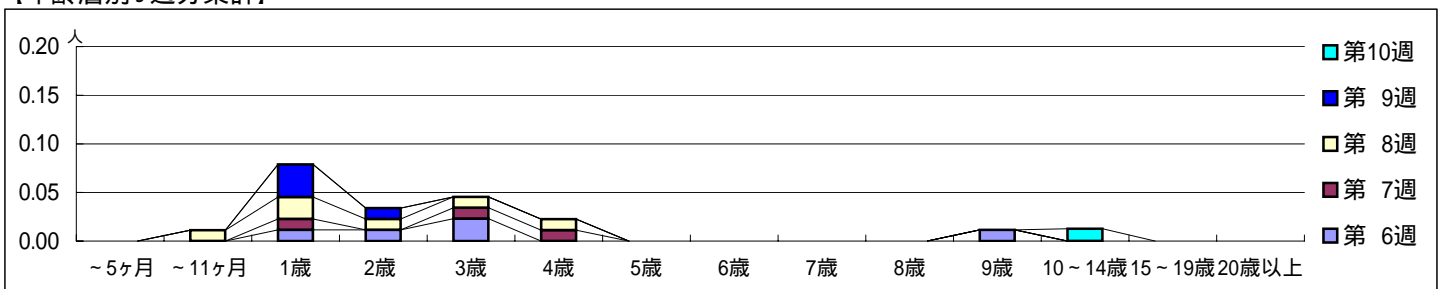
平成 23年 2月 7日 ~ 3月13日
[平成 23年 第6週 ~ 第10週]

【区別・週別報告定点当り】

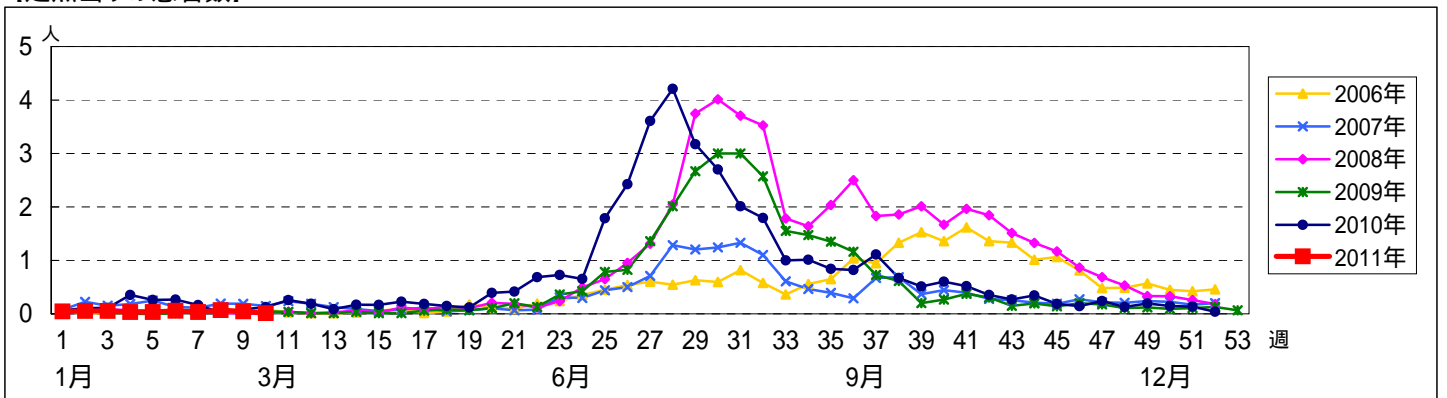


週数		合計	~5ヶ月	~11ヶ月	1歳	2歳	3歳	4歳	5歳	6歳	7歳	8歳	9歳	10~14歳	15~19歳	20歳以上
第6週	罹患数	5			1	1	2						1			
第6週	定点当り	0.06			0.01	0.01	0.02						0.01			
第7週	罹患数	3			1		1	1								
第7週	定点当り	0.03			0.01		0.01	0.01								
第8週	罹患数	6		1	2	1	1	1								
第8週	定点当り	0.07		0.01	0.02	0.01	0.01	0.01								
第9週	罹患数	4			3	1										
第9週	定点当り	0.04			0.03	0.01										
第10週	罹患数	1												1		
第10週	定点当り	0.01												0.01		

【年齢層別5週分集計】



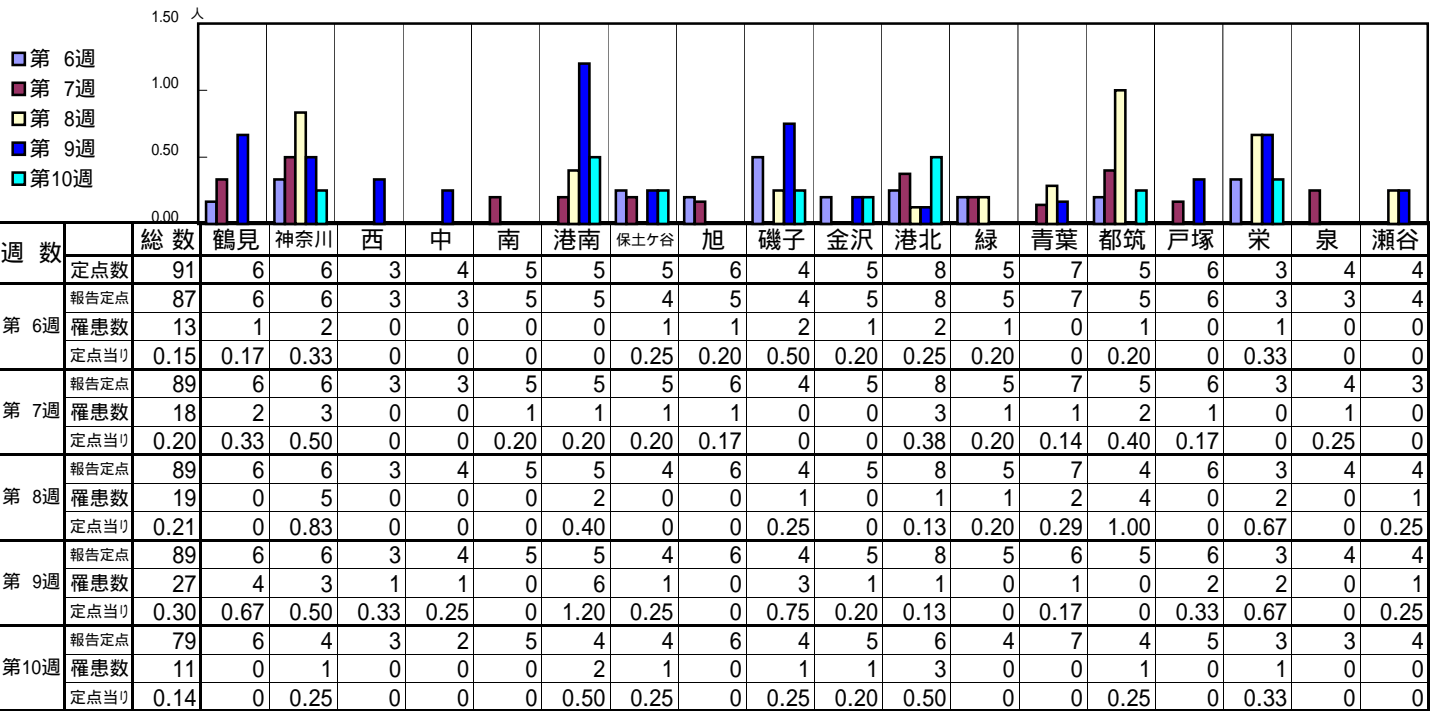
【定点当りの患者数】



<< 伝染性紅斑 >>

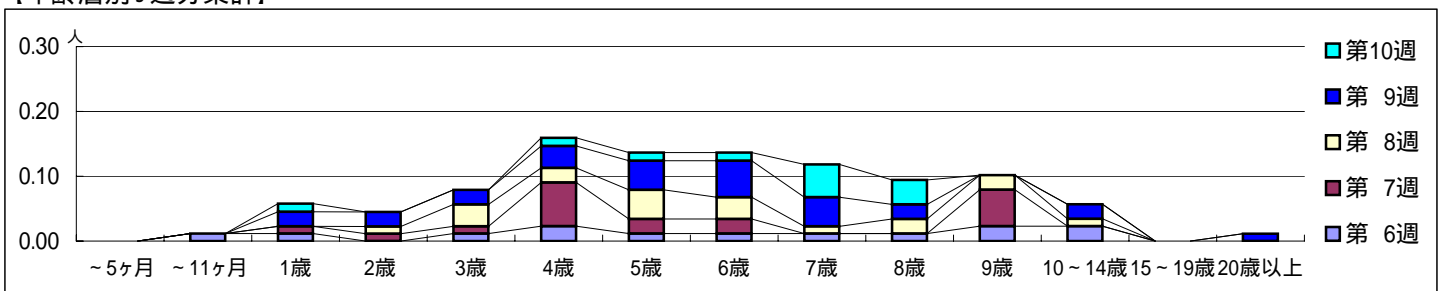
平成 23年 2月 7日 ~ 3月13日
[平成 23年 第6週 ~ 第10週]

[区別・週別報告定点当り]

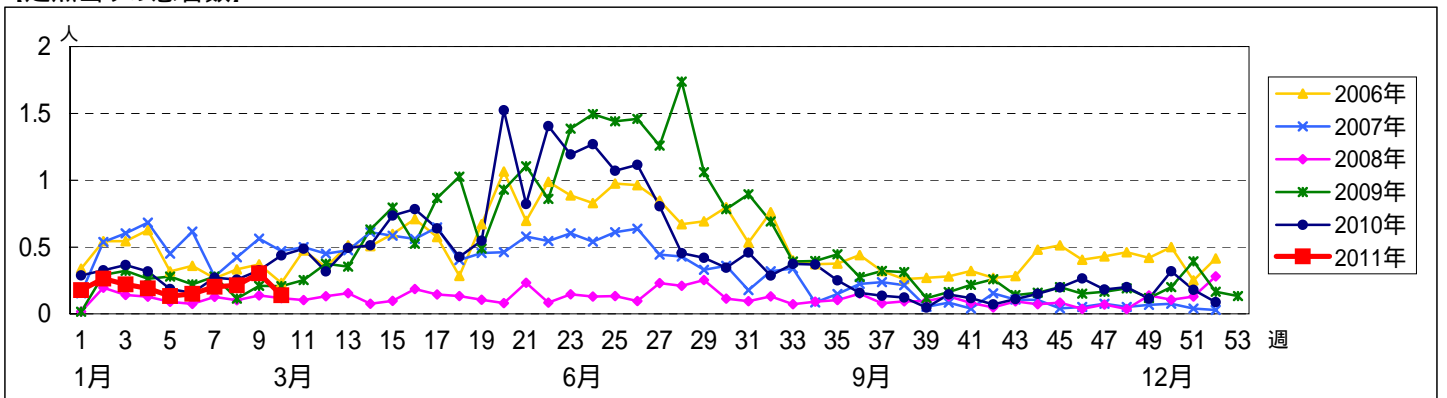


週数	合計	~5ヶ月	~11ヶ月	1歳	2歳	3歳	4歳	5歳	6歳	7歳	8歳	9歳	10~14歳	15~19歳	20歳以上
第6週	罹患数 13		1	1		1	2	1	1	1	1	2	2		
第6週	定点当り 0.15		0.01	0.01		0.01	0.02	0.01	0.01	0.01	0.01	0.02	0.02		
第7週	罹患数 18			1	1	1	6	2	2			5			
第7週	定点当り 0.20			0.01	0.01	0.01	0.07	0.02	0.02			0.06			
第8週	罹患数 19				1	3	2	4	3	1	2	2	1		
第8週	定点当り 0.21				0.01	0.03	0.02	0.04	0.03	0.01	0.02	0.02	0.01		
第9週	罹患数 27			2	2	2	3	4	5	4	2		2		1
第9週	定点当り 0.30			0.02	0.02	0.02	0.03	0.04	0.06	0.04	0.02		0.02		0.01
第10週	罹患数 11			1			1	1	1	4	3				
第10週	定点当り 0.14			0.01			0.01	0.01	0.01	0.05	0.04				

[年齢層別5週分集計]



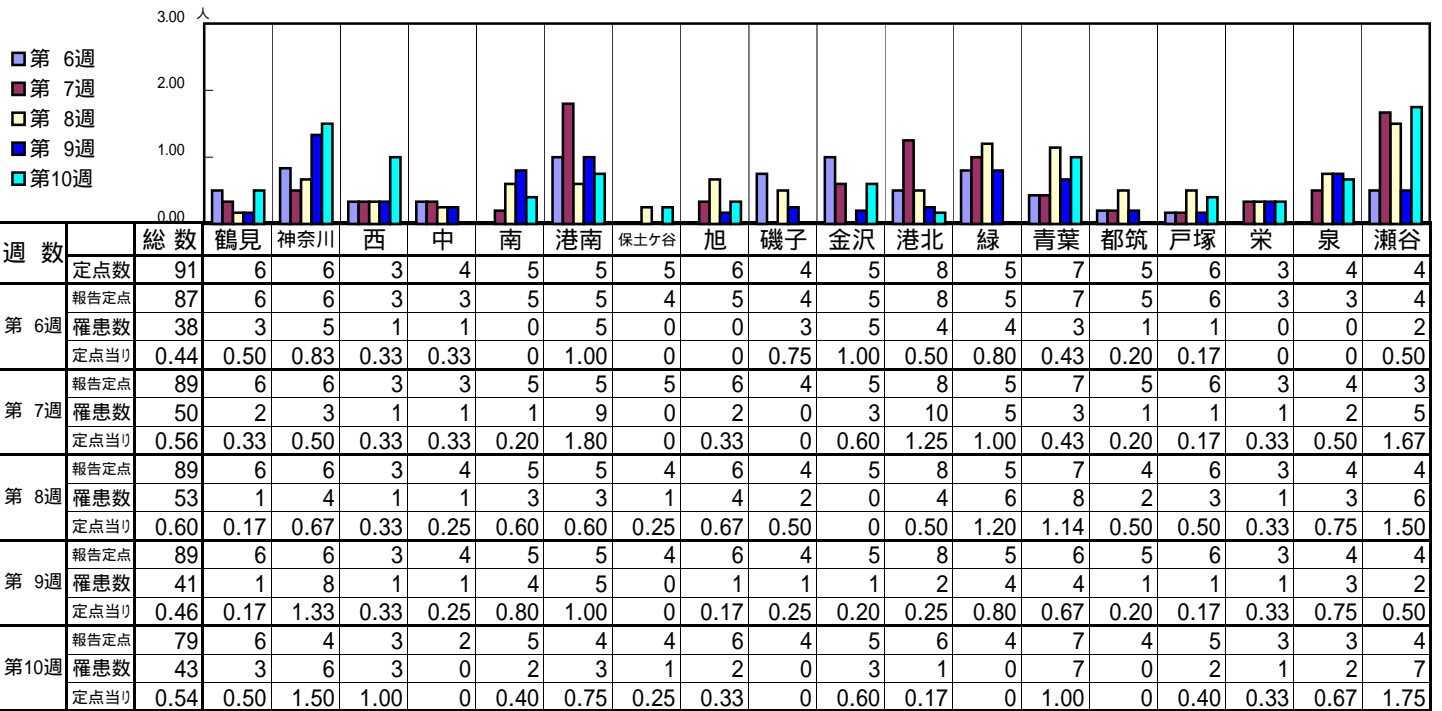
[定点当りの患者数]



<< 突発性発しん >>

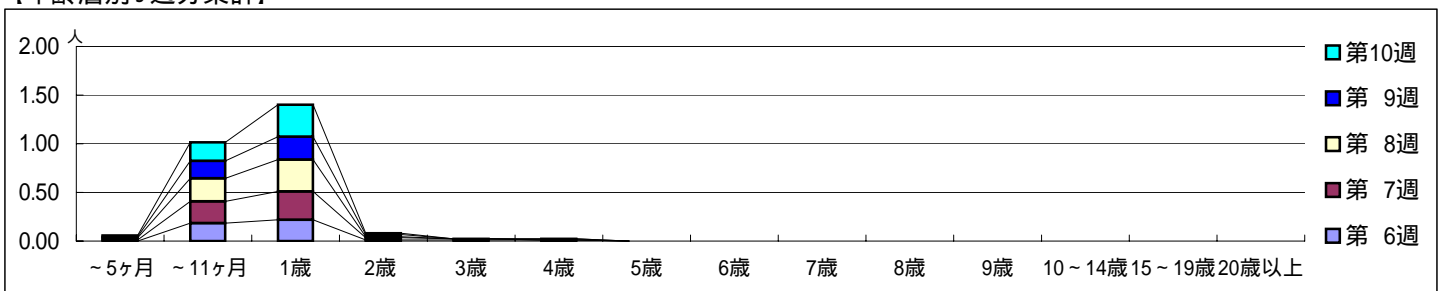
平成 23年 2月 7日 ~ 3月13日
[平成 23年 第6週 ~ 第10週]

【区別・週別報告定点当り】

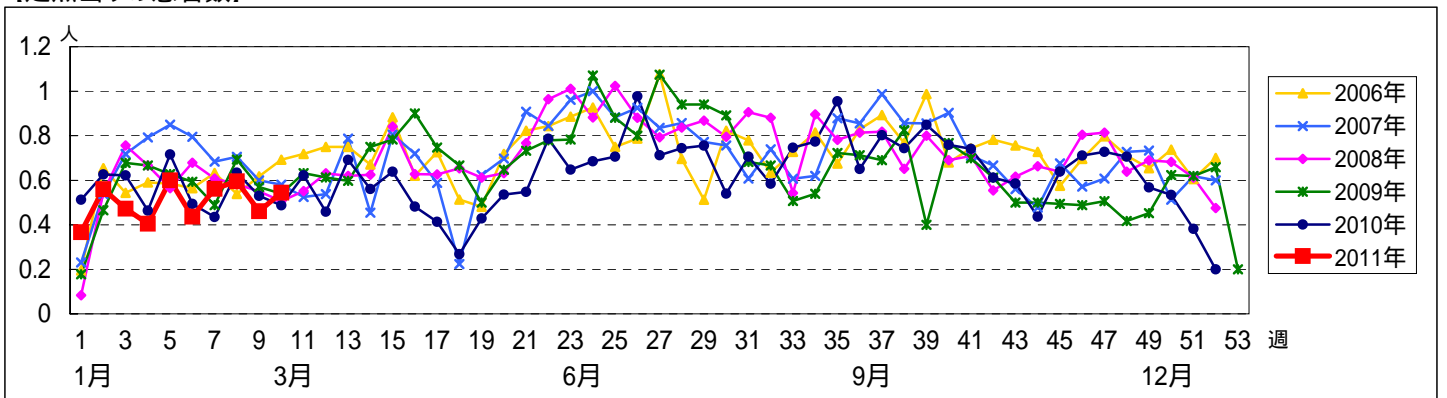


週数	合計	~5ヶ月	~11ヶ月	1歳	2歳	3歳	4歳	5歳	6歳	7歳	8歳	9歳	10~14歳	15~19歳	20歳以上
第6週	罹患数 38		16	19	1	1	1								
第6週	定点当り 0.44		0.18	0.22	0.01	0.01	0.01								
第7週	罹患数 50	1	20	26	2	1									
第7週	定点当り 0.56	0.01	0.22	0.29	0.02	0.01									
第8週	罹患数 53	2	21	29	1										
第8週	定点当り 0.60	0.02	0.24	0.33	0.01										
第9週	罹患数 41	1	16	21	2		1								
第9週	定点当り 0.46	0.01	0.18	0.24	0.02		0.01								
第10週	罹患数 43	1	15	26	1										
第10週	定点当り 0.54	0.01	0.19	0.33	0.01										

【年齢層別5週分集計】



【定点当りの患者数】



<< 百日咳 >>

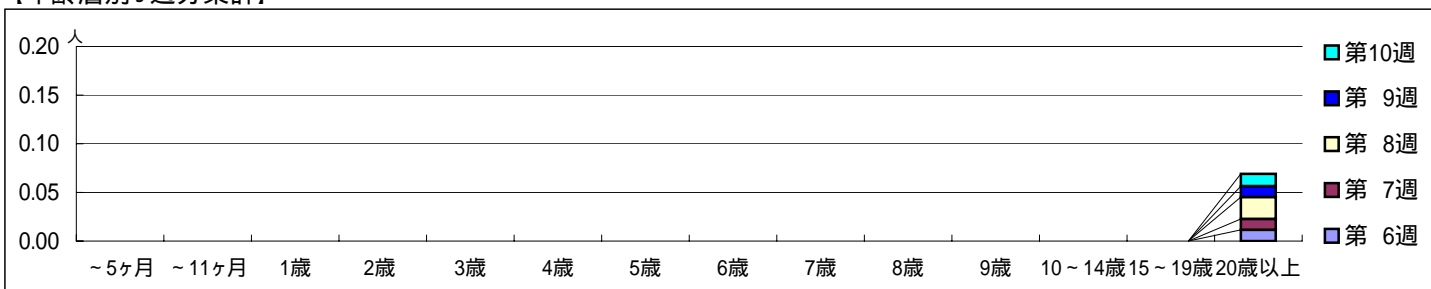
平成 23年 2月 7日 ~ 3月13日
[平成 23年 第 6週 ~ 第10週]

【区別・週別報告定点当り】

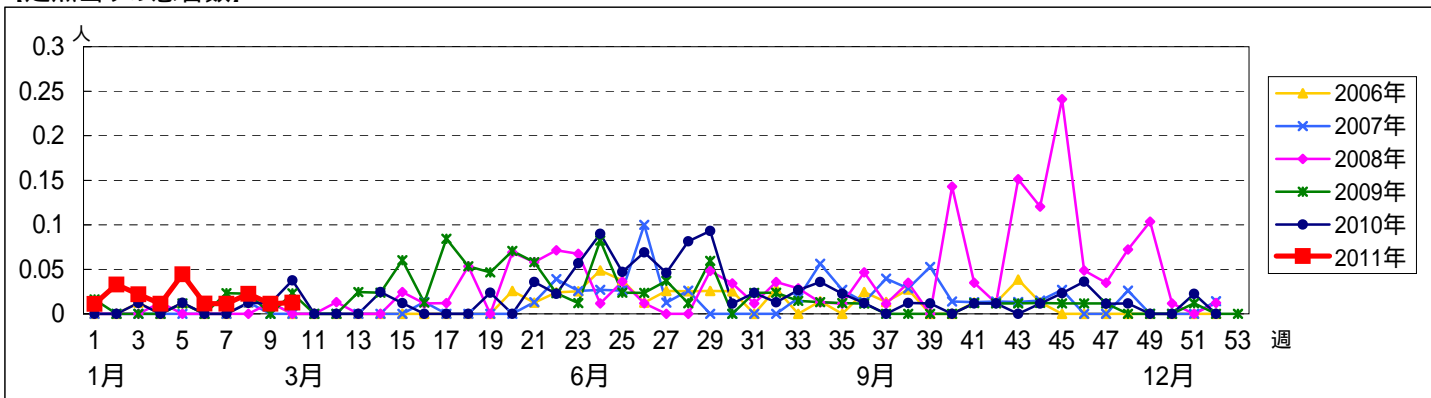
週数	総数	鶴見	神奈川	西	中	南	港南	保土ヶ谷	旭	磯子	金沢	港北	緑	青葉	都筑	戸塚	栄	泉	瀬谷
第 6週	91	6	6	3	4	5	5	5	6	4	5	8	5	7	5	6	3	4	4
報告定点	87	6	6	3	3	5	5	4	5	4	5	8	5	7	5	6	3	3	4
罹患数	1	0	0	0	0	0	0	0	0	0	0	0	0	1	0	0	0	0	0
定点当り	0.01	0	0	0	0	0	0	0	0	0	0	0	0	0.14	0	0	0	0	0
第 7週	89	6	6	3	3	5	5	5	6	4	5	8	5	7	5	6	3	4	3
報告定点	89	6	6	3	3	5	5	5	6	4	5	8	5	7	5	6	3	4	3
罹患数	1	0	0	0	0	0	0	0	0	0	0	0	0	1	0	0	0	0	0
定点当り	0.01	0	0	0	0	0	0	0	0	0	0	0	0	0.14	0	0	0	0	0
第 8週	89	6	6	3	4	5	5	4	6	4	5	8	5	7	4	6	3	4	4
報告定点	89	6	6	3	4	5	5	4	6	4	5	8	5	7	4	6	3	4	4
罹患数	2	0	0	0	0	1	0	0	0	0	0	0	0	1	0	0	0	0	0
定点当り	0.02	0	0	0	0	0.20	0	0	0	0	0	0	0	0.14	0	0	0	0	0
第 9週	89	6	6	3	4	5	5	4	6	4	5	8	5	6	5	6	3	4	4
報告定点	89	6	6	3	4	5	5	4	6	4	5	8	5	6	5	6	3	4	4
罹患数	1	0	0	0	0	1	0	0	0	0	0	0	0	0	0	0	0	0	0
定点当り	0.01	0	0	0	0	0.20	0	0	0	0	0	0	0	0	0	0	0	0	0
第10週	79	6	4	3	2	5	4	4	6	4	5	6	4	7	4	5	3	3	4
報告定点	79	6	4	3	2	5	4	4	6	4	5	6	4	7	4	5	3	3	4
罹患数	1	0	0	0	0	0	0	0	0	0	0	0	1	0	0	0	0	0	0
定点当り	0.01	0	0	0	0	0	0	0	0	0	0	0	0.25	0	0	0	0	0	0

週数		合計	~5ヶ月	~11ヶ月	1歳	2歳	3歳	4歳	5歳	6歳	7歳	8歳	9歳	10~14歳	15~19歳	20歳以上
第 6週	罹患数	1														1
	定点当り	0.01														0.01
第 7週	罹患数	1														1
	定点当り	0.01														0.01
第 8週	罹患数	2														2
	定点当り	0.02														0.02
第 9週	罹患数	1														1
	定点当り	0.01														0.01
第10週	罹患数	1														1
	定点当り	0.01														0.01

【年齢層別5週分集計】



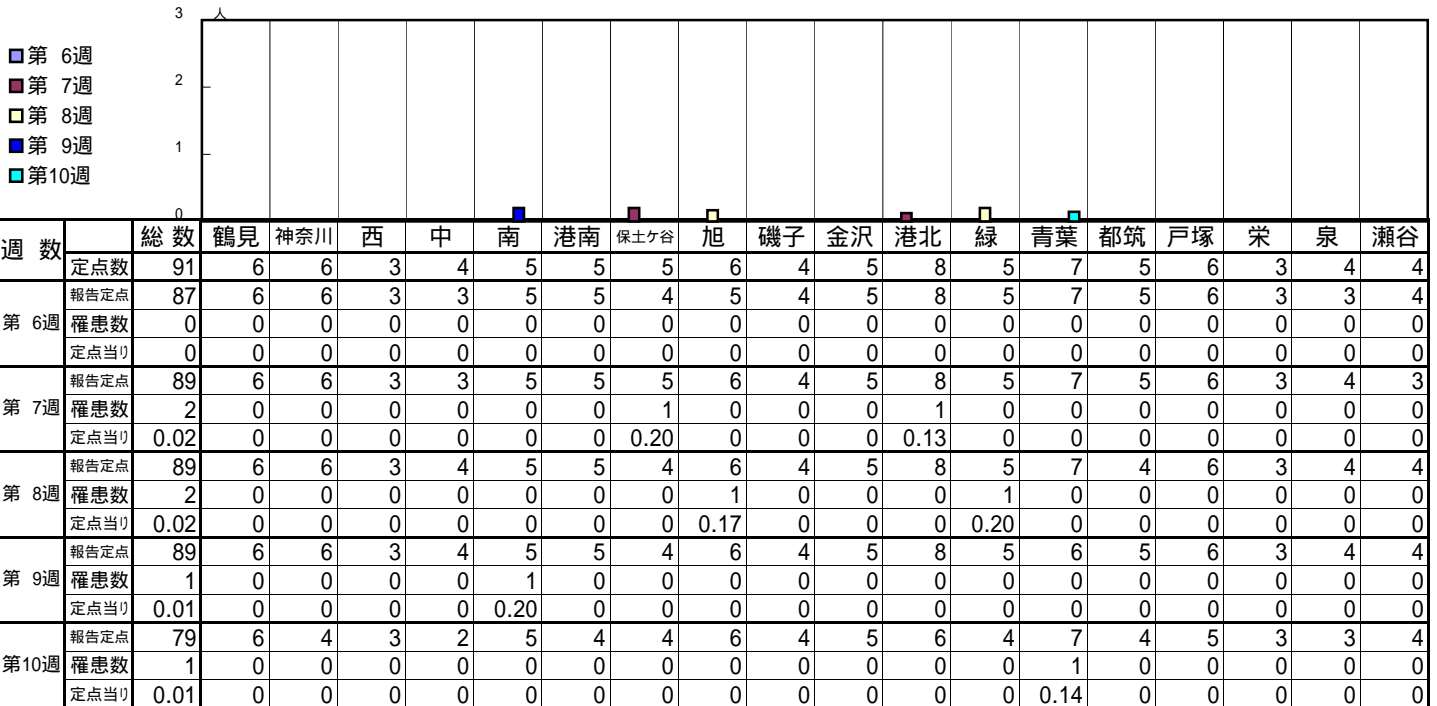
【定点当りの患者数】



<< ヘルパンギーナ >>

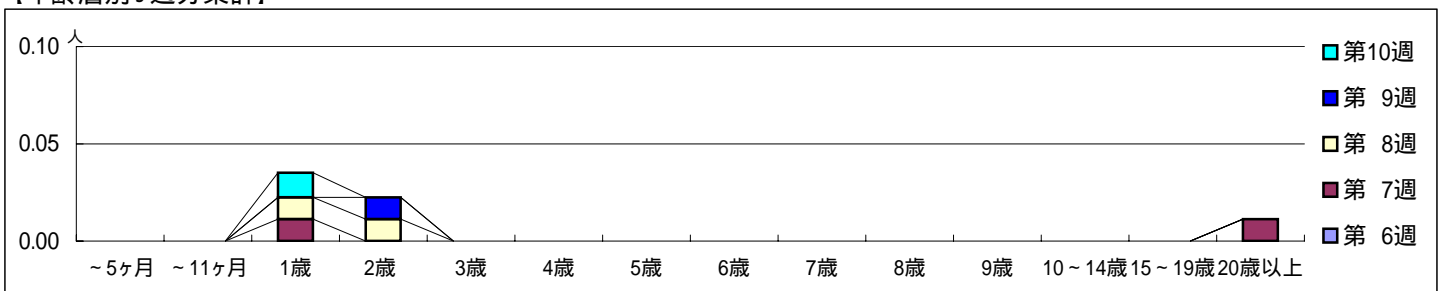
平成 23年 2月 7日 ~ 3月13日
[平成 23年 第6週 ~ 第10週]

【区別・週別報告定点当り】

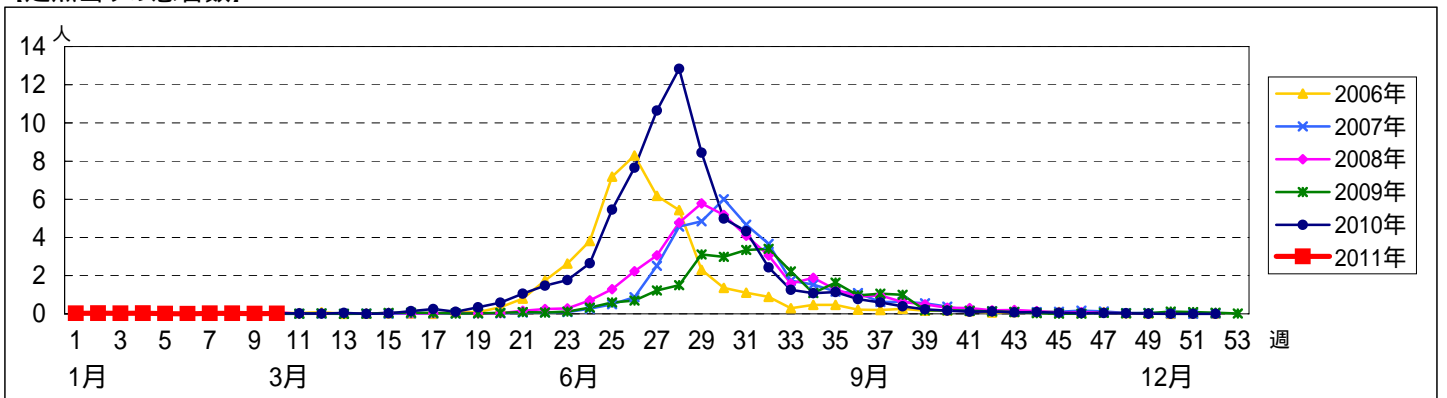


週数	合計	~5ヶ月	~11ヶ月	1歳	2歳	3歳	4歳	5歳	6歳	7歳	8歳	9歳	10~14歳	15~19歳	20歳以上
第6週	0														
第7週	2			1											1
第8週	2			1	1										
第9週	1				1										
第10週	1			1											

【年齢層別5週分集計】



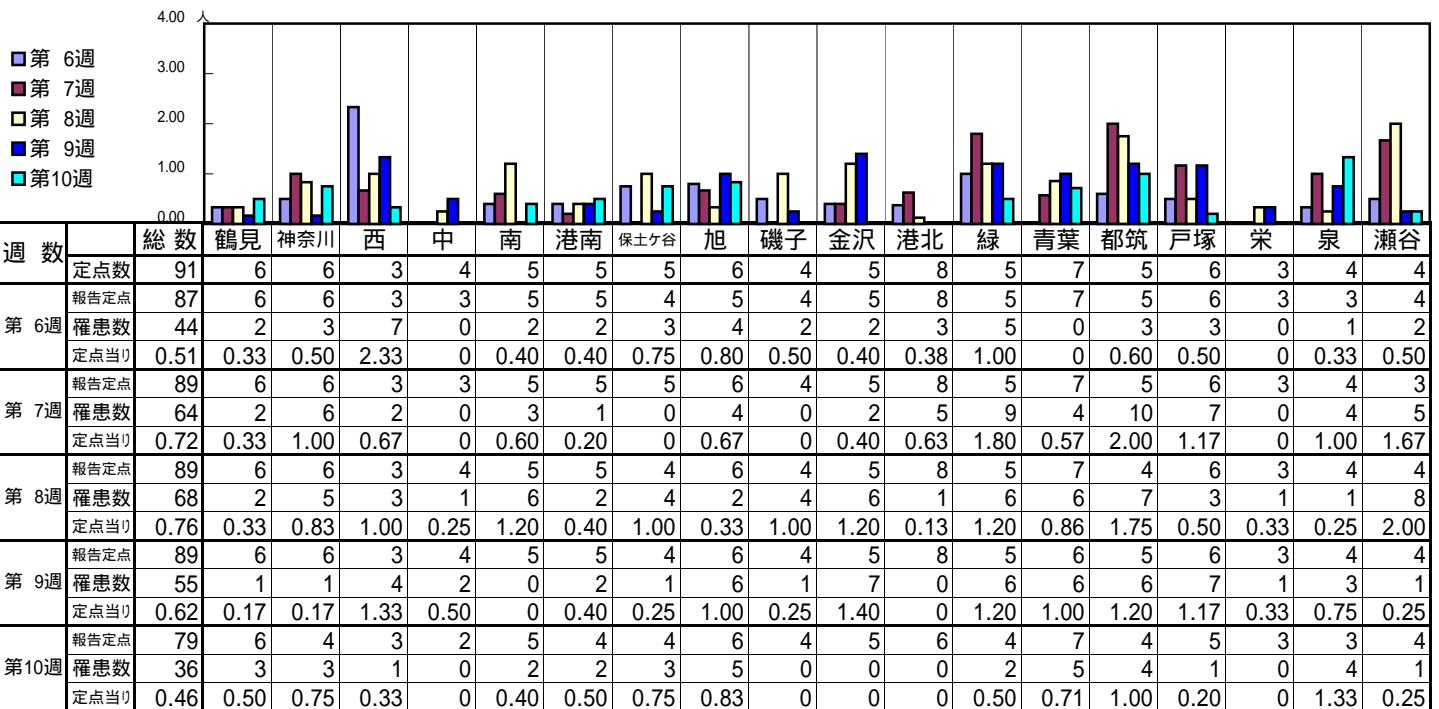
【定点当りの患者数】



<< 流行性耳下腺炎 >>

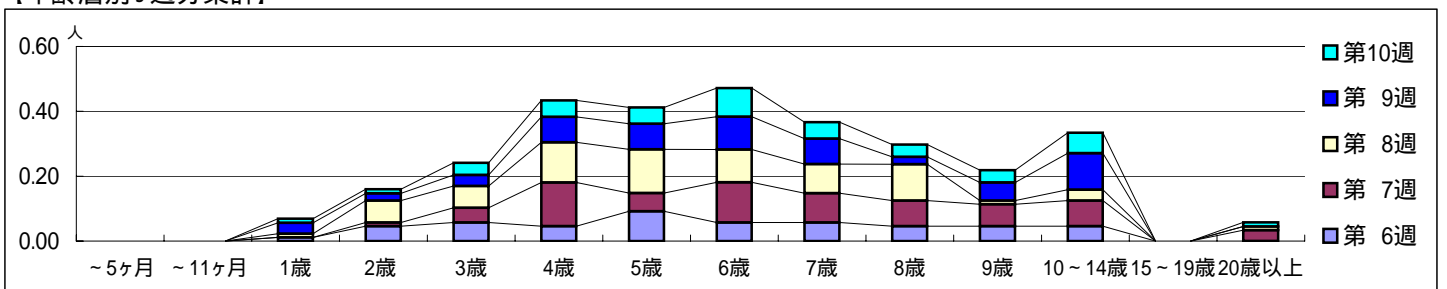
平成 23年 2月 7日 ~ 3月13日
[平成 23年 第6週 ~ 第10週]

[区別・週別報告定点当り]

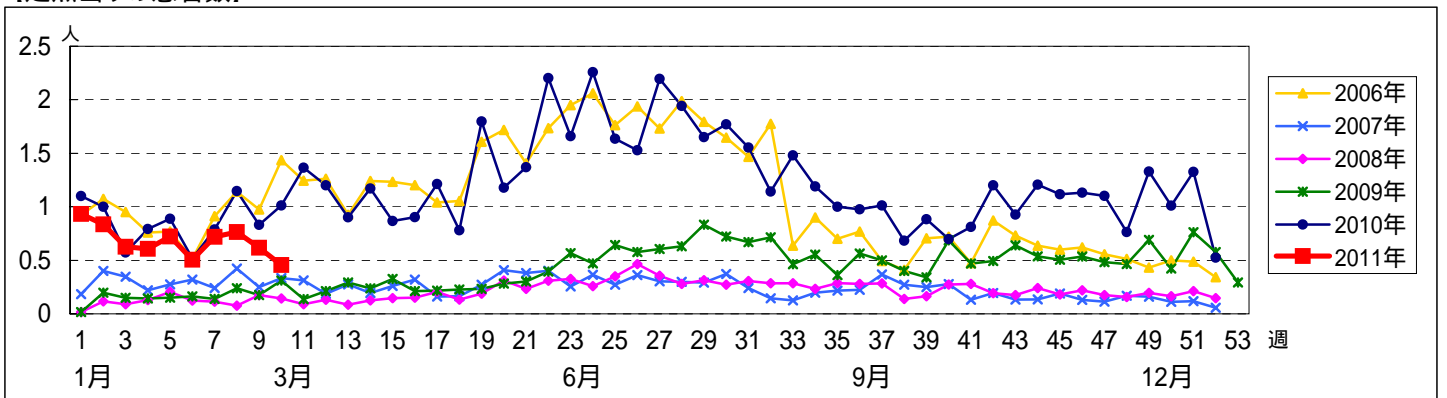


週数	合計	~5ヶ月	~11ヶ月	1歳	2歳	3歳	4歳	5歳	6歳	7歳	8歳	9歳	10~14歳	15~19歳	20歳以上
第6週	44			1	4	5	4	8	5	5	4	4	4		
第7週	64				1	4	12	5	11	8	7	6	7		3
第8週	68			1	6	6	11	12	9	8	10	1	3		1
第9週	55			3	2	3	7	7	9	7	2	5	10		
第10週	36			1	1	3	4	4	7	4	3	3	5		1

[年齢層別5週分集計]



[定点当りの患者数]



<< 急性出血性結膜炎 >>

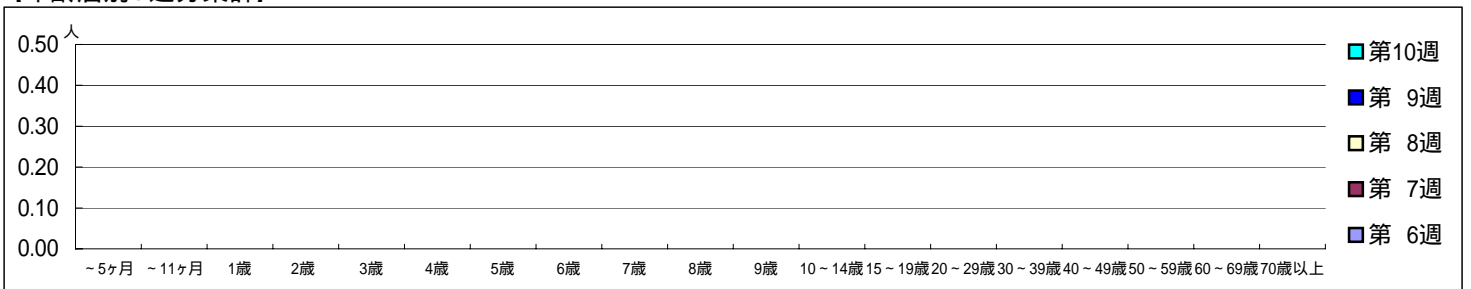
平成 23年 2月 7日 ~ 3月13日
[平成 23年 第6週 ~ 第10週]

[区別・週別報告定点当り]

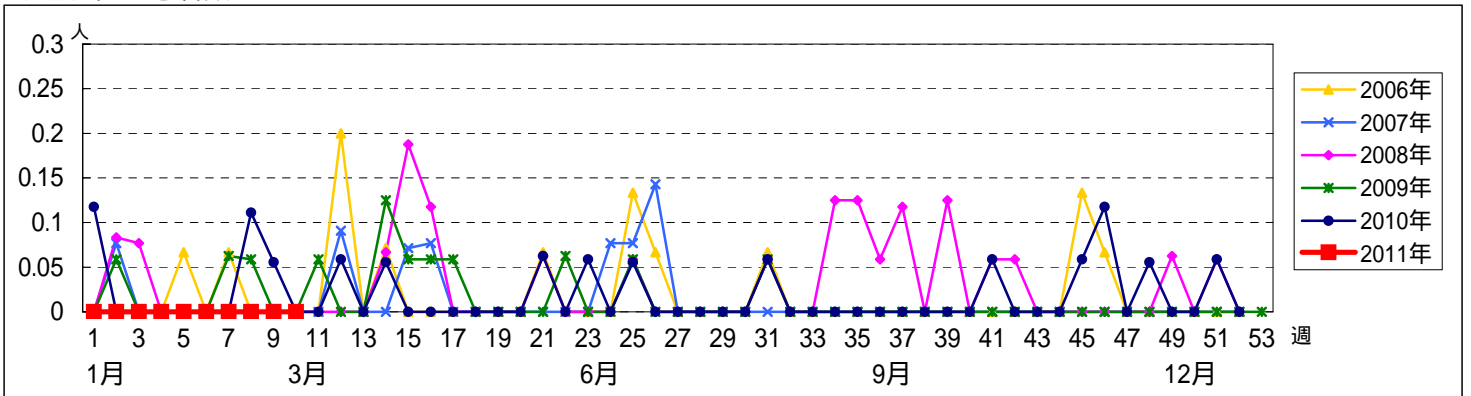
週数	総数	鶴見	神奈川	西	中	南	港南	保土ヶ谷	旭	磯子	金沢	港北	緑	青葉	都筑	戸塚	栄	泉	瀬谷
第6週	18	1	1	0	1	1	1	1	1	1	1	2	1	2	1	1	0	1	1
第7週	17	1	1	0	1	1	0	1	1	1	1	2	1	2	1	1	0	1	1
第8週	16	1	1	0	1	1	0	1	1	0	1	2	1	2	1	1	0	1	1
第9週	15	1	1	0	1	1	0	1	1	1	1	1	1	2	1	1	0	1	0
第10週	13	1	1	0	1	1	0	1	1	0	1	2	0	1	1	1	0	1	0

週数	合計	~5ヶ月	~11ヶ月	1歳	2歳	3歳	4歳	5歳	6歳	7歳	8歳	9歳	10~14歳	15~19歳	20~29歳	30~39歳	40~49歳	50~59歳	60~69歳	70歳以上
第6週	0																			
第7週	0																			
第8週	0																			
第9週	0																			
第10週	0																			

[年齢層別5週分集計]



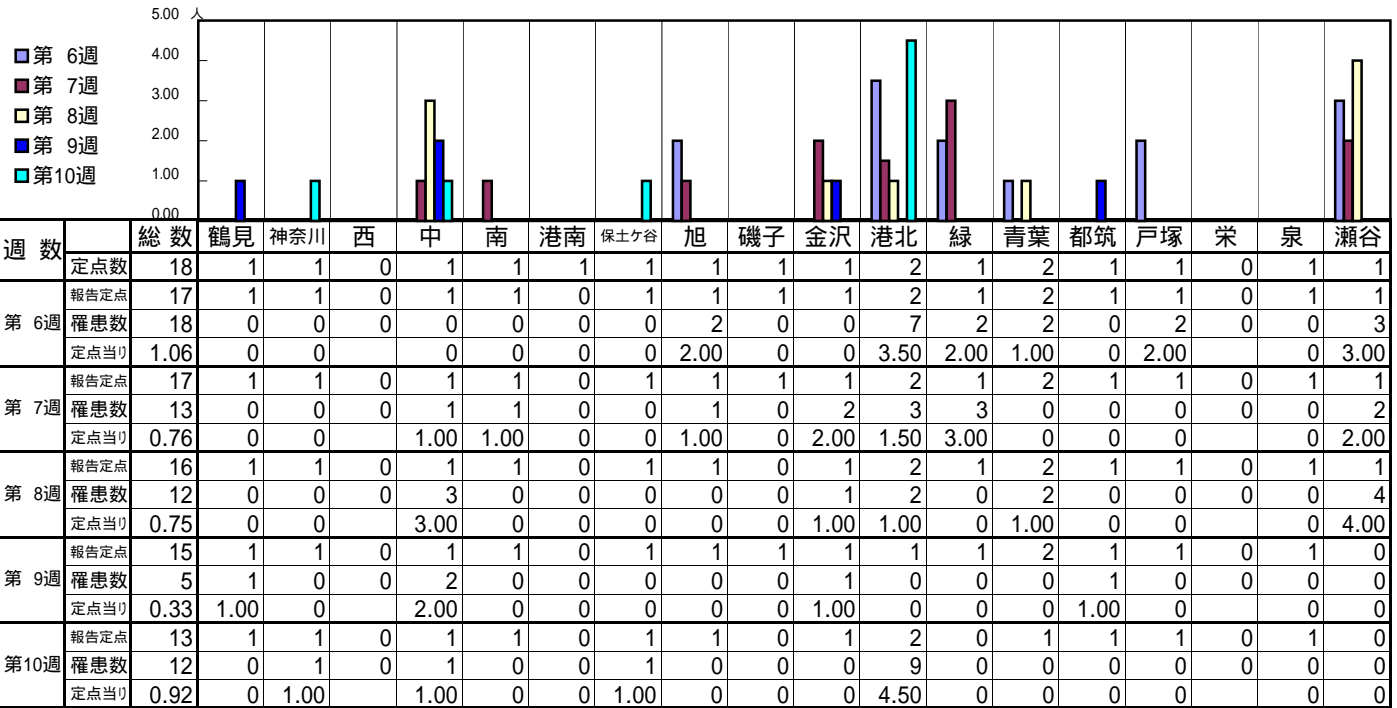
[定点当りの患者数]



<< 流行性角結膜炎 >>

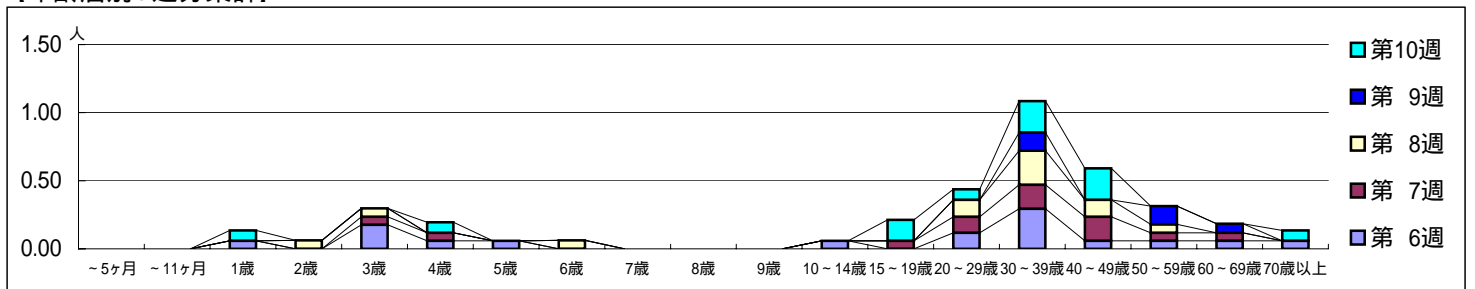
平成 23年 2月 7日 ~ 3月13日
[平成 23年 第6週 ~ 第10週]

【区別・週別報告定点当り】



週数	合計	~5ヶ月	~11ヶ月	1歳	2歳	3歳	4歳	5歳	6歳	7歳	8歳	9歳	10~14歳	15~19歳	20~29歳	30~39歳	40~49歳	50~59歳	60~69歳	70歳以上
第6週	18			1	3	1	1						1	2	5	1	1	1	1	
第7週	13				1	1								1	2	3	3	1	1	
第8週	12				1	1			1						2	4	2	1		
第9週	5															2		2	1	
第10週	12			1			1							2	1	3	3		1	

【年齢層別5週分集計】



【定点当りの患者数】

