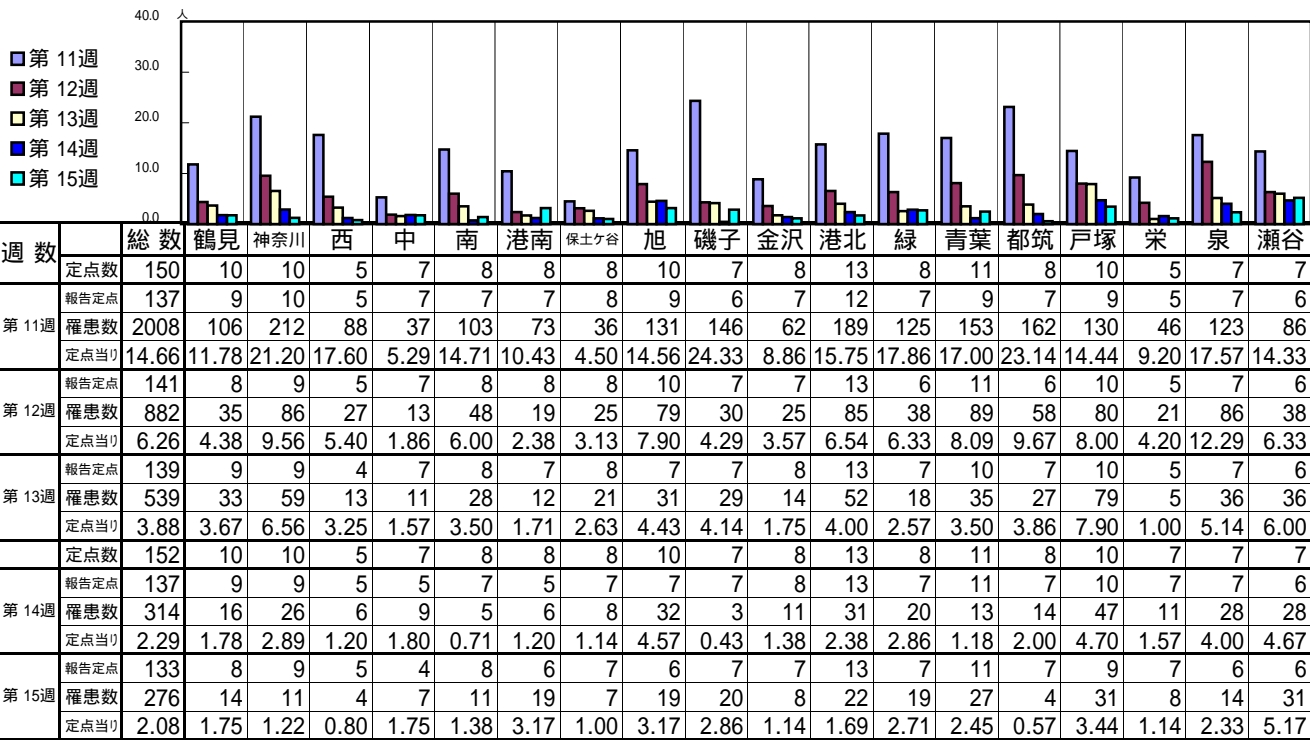


<< インフルエンザ >>

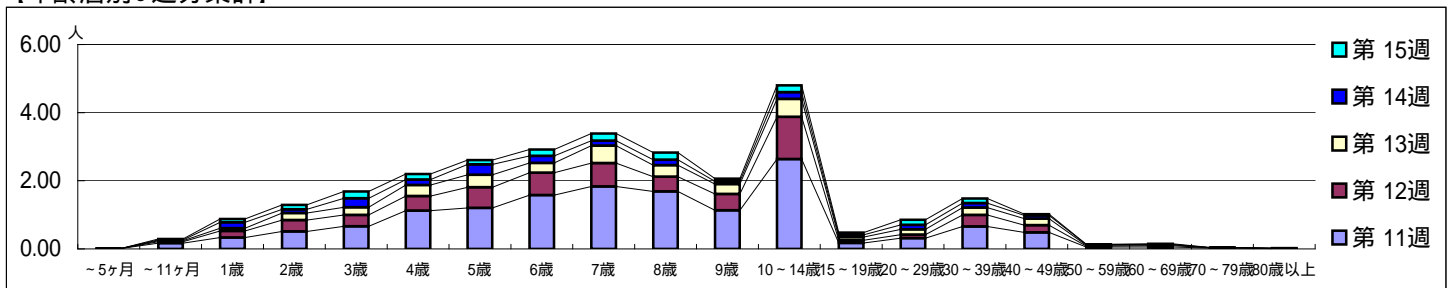
平成 23年 3月14日 ~ 4月17日
[平成 23年 第11週 ~ 第15週]

【区別・週別報告定点当り】

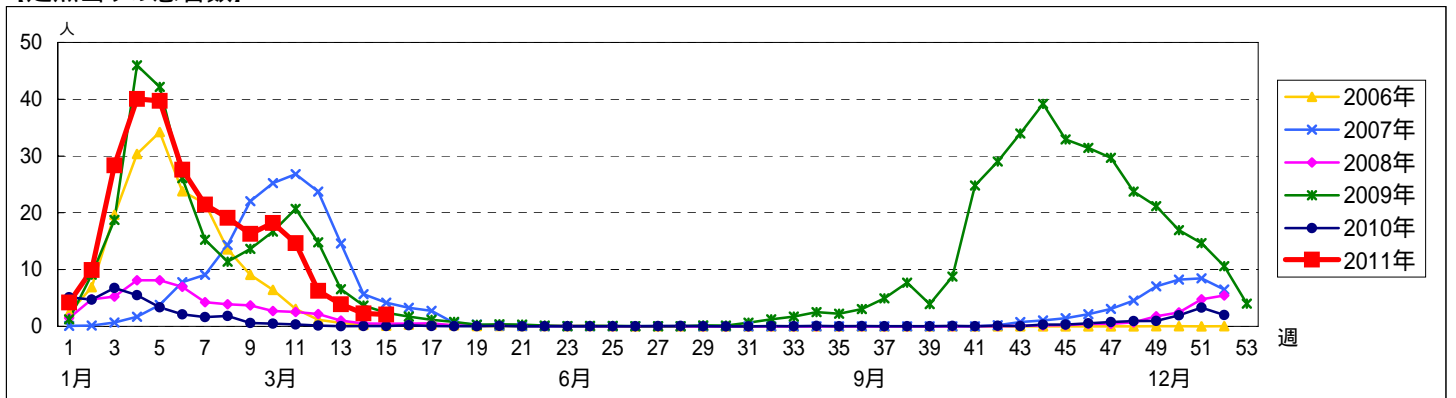


週数	合計	~5ヶ月	~11ヶ月	1歳	2歳	3歳	4歳	5歳	6歳	7歳	8歳	9歳	10~14歳	15~19歳	20~29歳	30~39歳	40~49歳	50~59歳	60~69歳	70~79歳	80歳以上
第11週	罹患数 2008	2	23	46	70	91	154	165	216	251	231	155	361	24	43	90	66	8	8	3	1
第11週	定点当り 14.66	0.01	0.17	0.34	0.51	0.66	1.12	1.20	1.58	1.83	1.69	1.13	2.64	0.18	0.31	0.66	0.48	0.06	0.06	0.02	0.01
第12週	罹患数 882		6	27	47	47	60	85	93	97	61	68	175	11	15	48	30	4	5	2	1
第12週	定点当り 6.26		0.04	0.19	0.33	0.33	0.43	0.60	0.66	0.69	0.43	0.48	1.24	0.08	0.11	0.34	0.21	0.03	0.04	0.01	0.01
第13週	罹患数 539		4	11	29	31	45	51	40	71	47	40	73	13	21	30	27	3	3		
第13週	定点当り 3.88		0.03	0.08	0.21	0.22	0.32	0.37	0.29	0.51	0.34	0.29	0.53	0.09	0.15	0.22	0.19	0.02	0.02		
第14週	罹患数 314		3	24	15	36	22	42	28	20	22	11	27	9	18	18	13	3	2		1
第14週	定点当り 2.29		0.02	0.18	0.11	0.26	0.16	0.31	0.20	0.15	0.16	0.08	0.20	0.07	0.13	0.13	0.09	0.02	0.01		0.01
第15週	罹患数 276		4	13	17	27	22	17	25	28	28	11	27	9	20	18	5	1	3	1	
第15週	定点当り 2.08		0.03	0.10	0.13	0.20	0.17	0.13	0.19	0.21	0.21	0.08	0.20	0.07	0.15	0.14	0.04	0.01	0.02	0.01	

【年齢層別5週分集計】



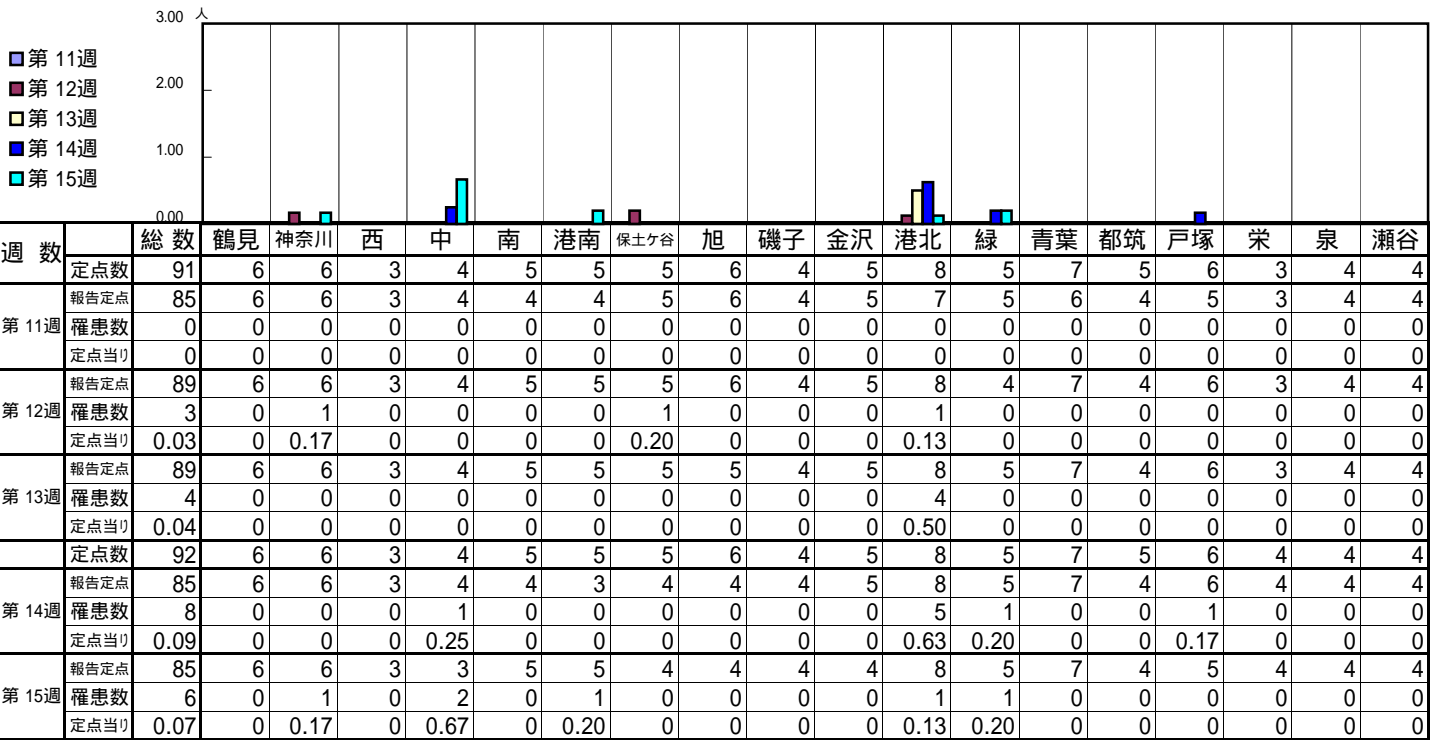
【定点当りの患者数】



<< RSウイルス感染症 >>

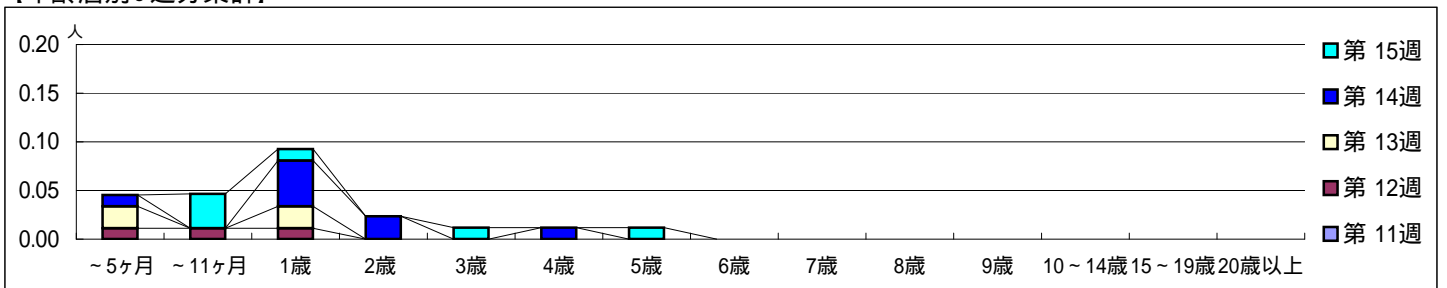
平成 23年 3月14日 ~ 4月17日
[平成 23年 第11週 ~ 第15週]

【区別・週別報告定点当り】

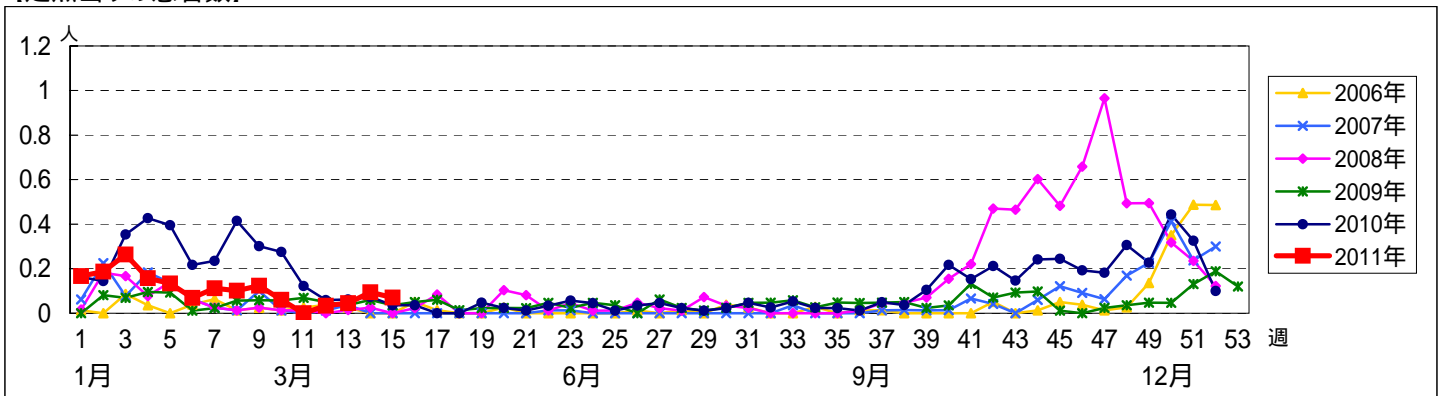


週数	合計	~5ヶ月	~11ヶ月	1歳	2歳	3歳	4歳	5歳	6歳	7歳	8歳	9歳	10~14歳	15~19歳	20歳以上
第11週	0														
第12週	3	1	1	1											
第13週	4	2		2											
第14週	8	1		4	2		1								
第15週	6		3	1		1		1							

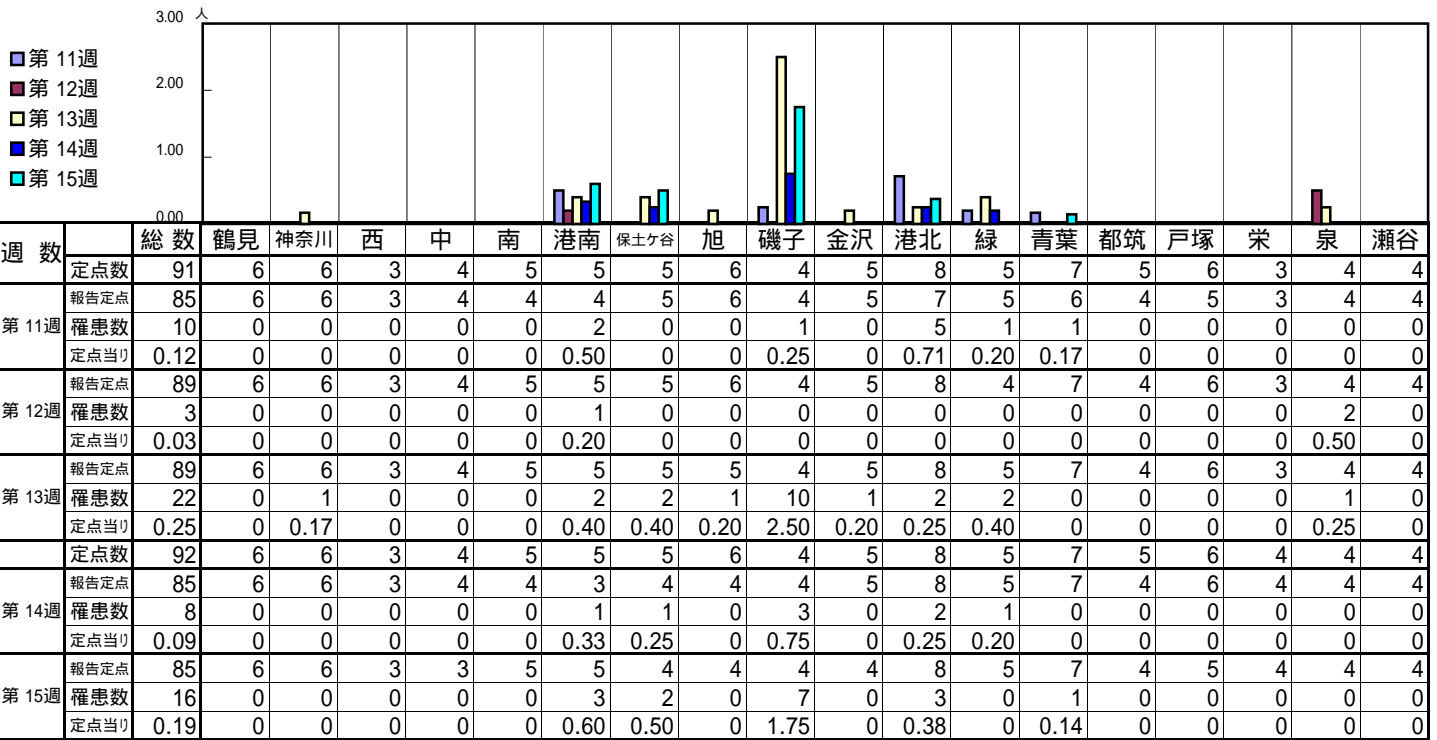
【年齢層別5週分集計】



【定点当りの患者数】

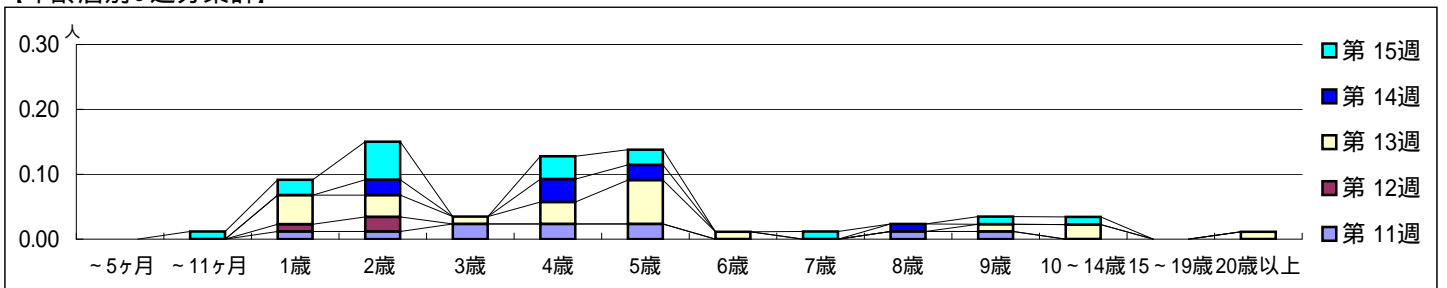


【区別・週別報告定点当り】

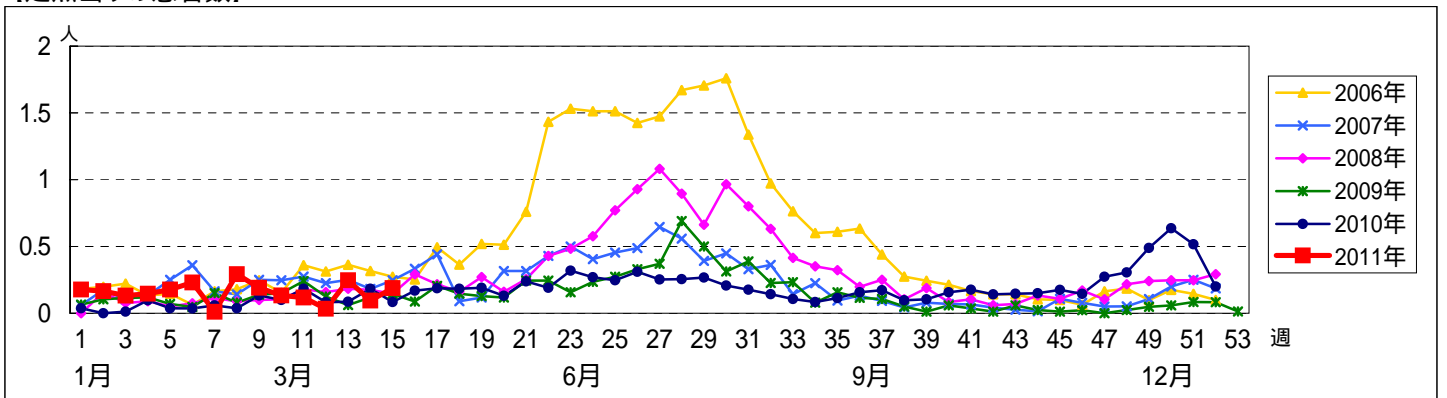


週数	合計	~5ヶ月	~11ヶ月	1歳	2歳	3歳	4歳	5歳	6歳	7歳	8歳	9歳	10~14歳	15~19歳	20歳以上
第11週	罹患数 10			1	1	2	2	2			1	1			
第11週	定点当り 0.12			0.01	0.01	0.02	0.02	0.02			0.01	0.01			
第12週	罹患数 3			1	2										
第12週	定点当り 0.03			0.01	0.02										
第13週	罹患数 22			4	3	1	3	6	1			1	2		1
第13週	定点当り 0.25			0.04	0.03	0.01	0.03	0.07	0.01			0.01	0.02		0.01
第14週	罹患数 8				2		3	2			1				
第14週	定点当り 0.09				0.02		0.04	0.02			0.01				
第15週	罹患数 16		1	2	5		3	2		1		1	1		
第15週	定点当り 0.19		0.01	0.02	0.06		0.04	0.02		0.01		0.01	0.01		

【年齢層別5週分集計】



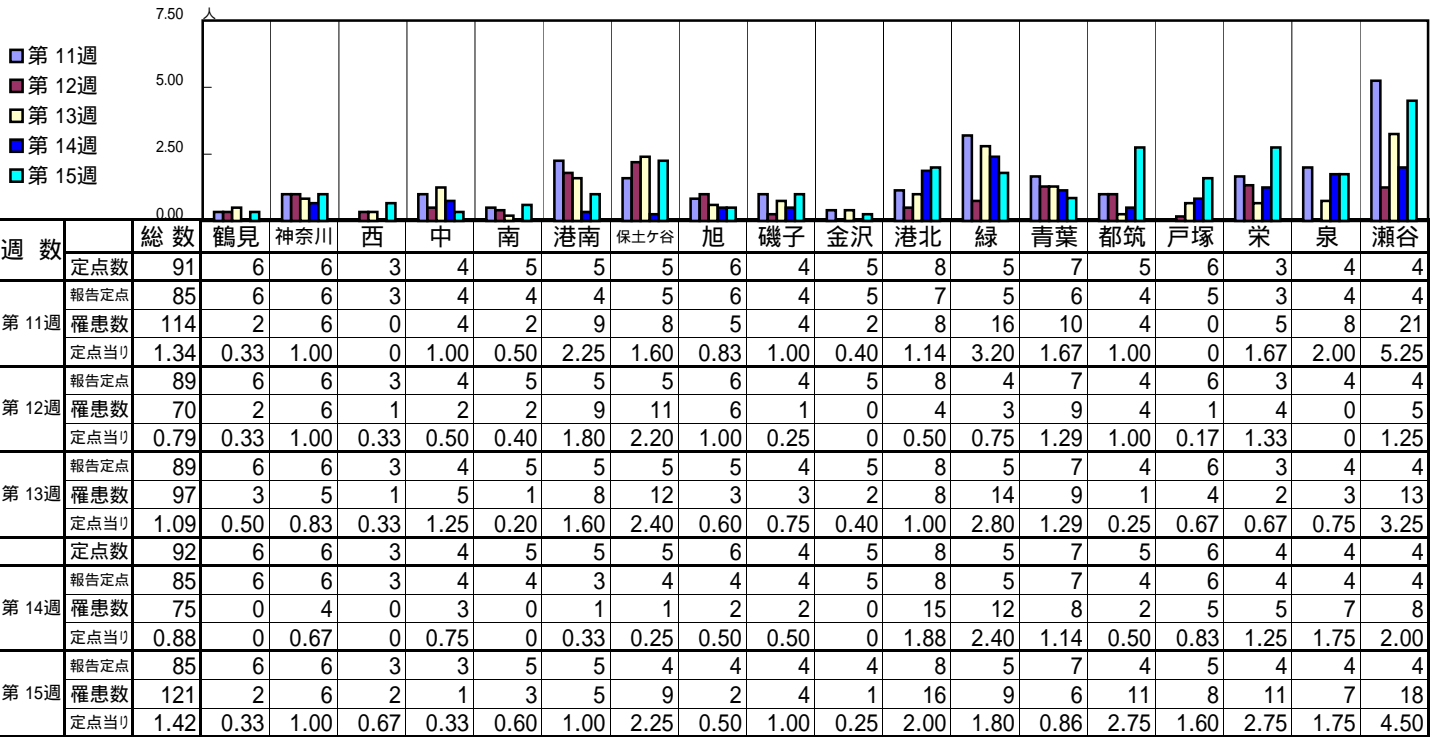
【定点当りの患者数】



<< A群溶血性レンサ球菌咽頭炎 >>

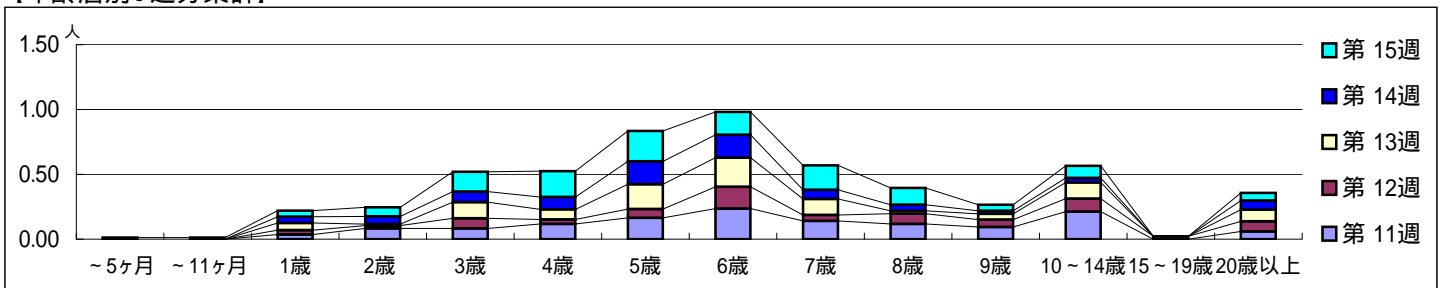
平成 23年 3月14日 ~ 4月17日
[平成 23年 第11週 ~ 第15週]

【区別・週別報告定点当り】

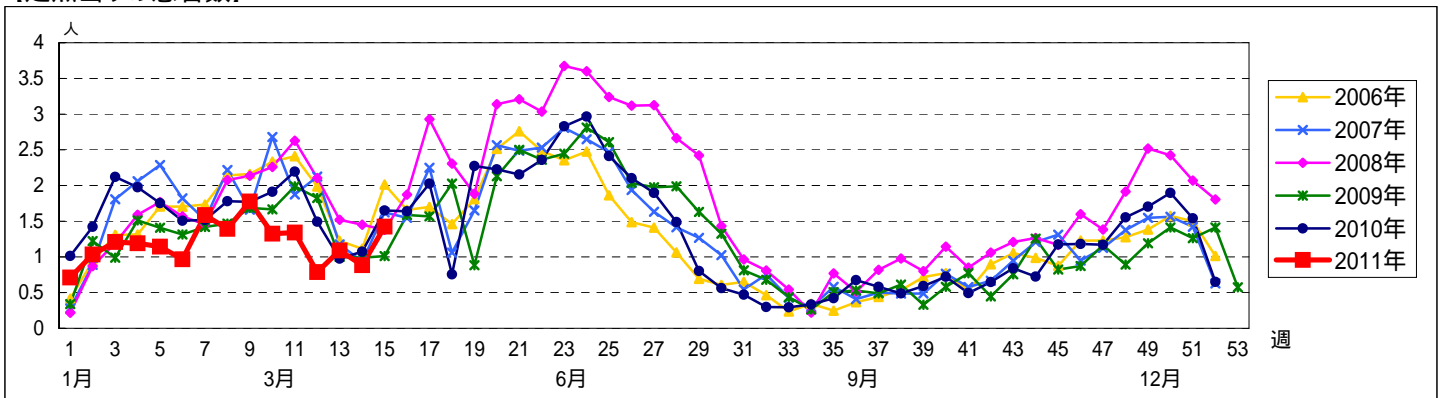


週数	合計	~5ヶ月	~11ヶ月	1歳	2歳	3歳	4歳	5歳	6歳	7歳	8歳	9歳	10~14歳	15~19歳	20歳以上
第11週	114			3	7	7	10	14	20	12	10	8	18		5
第12週	70			3	2	7	3	6	15	4	7	5	9	2	7
第13週	97			5	1	11	7	17	20	11	2	4	11		8
第14週	75			4	5	7	8	15	15	6	4	2	3		6
第15週	121	1	1	4	6	13	17	20	15	16	11	4	8		5

【年齢層別5週分集計】



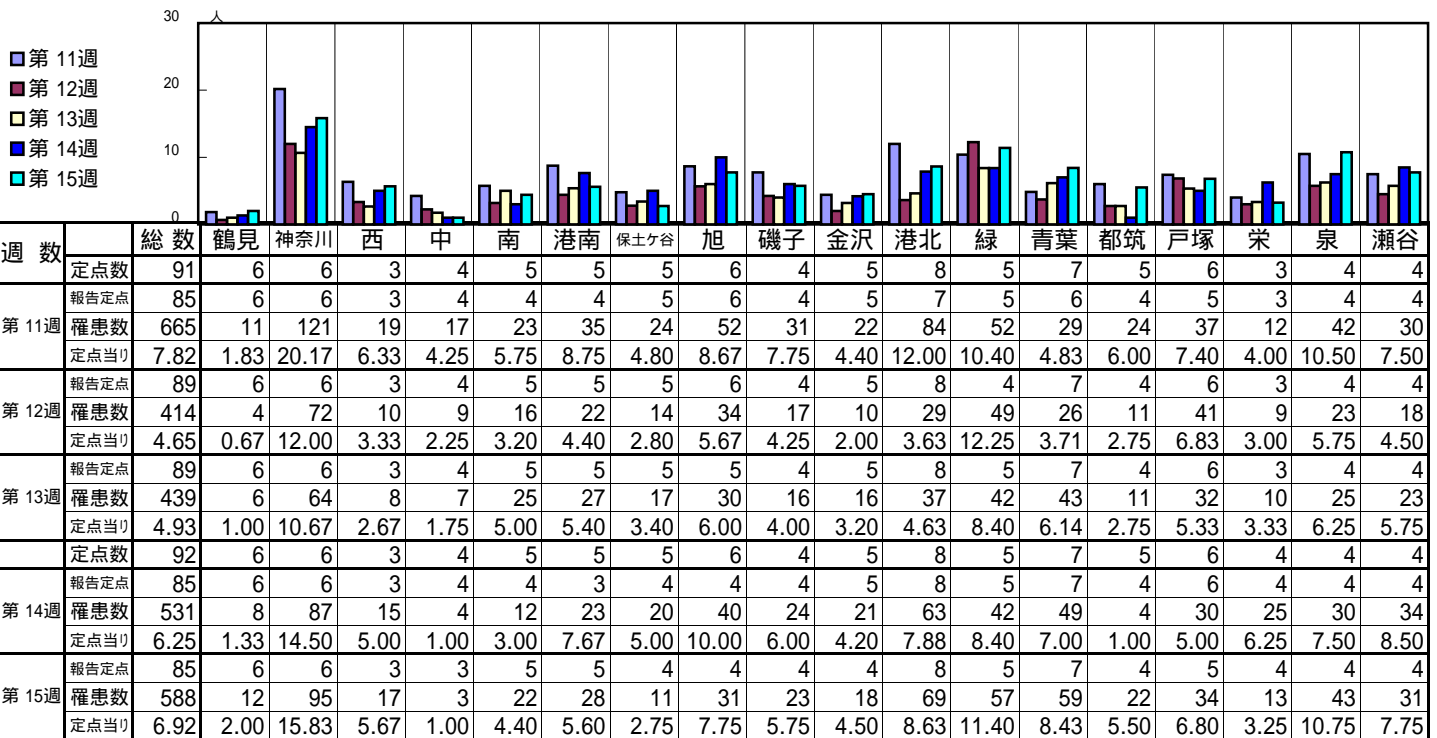
【定点当りの患者数】



<< 感染性胃腸炎 >>

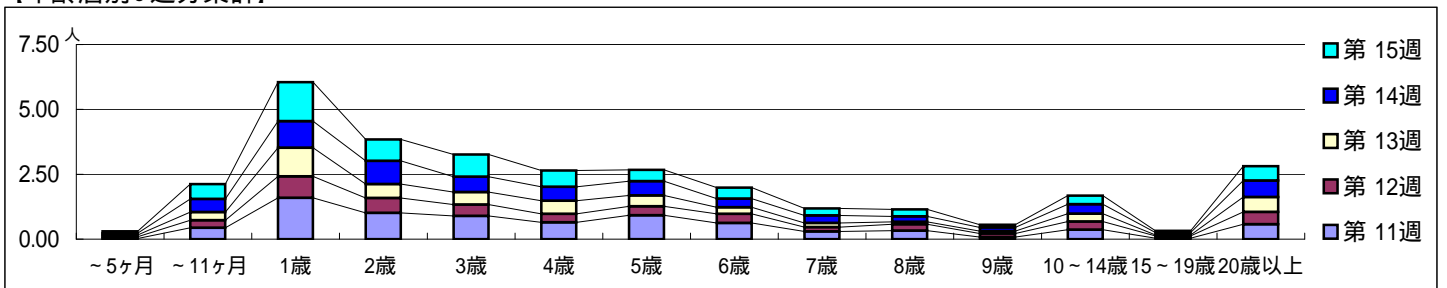
平成 23年 3月14日 ~ 4月17日
[平成 23年 第11週 ~ 第15週]

[区別・週別報告定点当り]

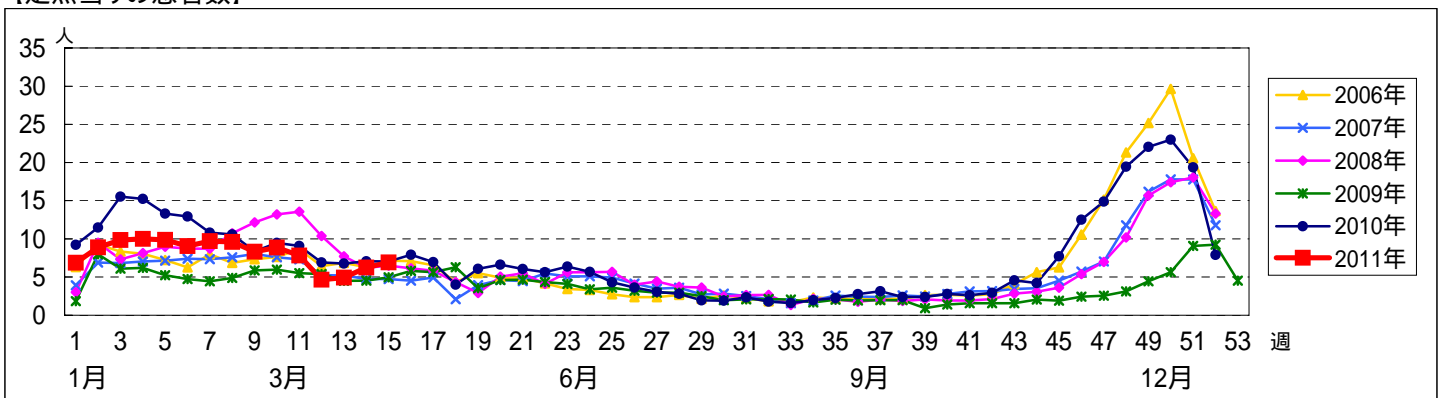


週数		合計	~5ヶ月	~11ヶ月	1歳	2歳	3歳	4歳	5歳	6歳	7歳	8歳	9歳	10~14歳	15~19歳	20歳以上
第11週	罹患数	665	2	37	135	86	76	55	78	53	25	28	7	31	3	49
第11週	定点当り	7.82	0.02	0.44	1.59	1.01	0.89	0.65	0.92	0.62	0.29	0.33	0.08	0.36	0.04	0.58
第12週	罹患数	414	6	26	74	51	39	29	31	31	15	22	12	28	8	42
第12週	定点当り	4.65	0.07	0.29	0.83	0.57	0.44	0.33	0.35	0.35	0.17	0.25	0.13	0.31	0.09	0.47
第13週	罹患数	439	6	28	98	48	43	45	37	23	14	8	8	27	3	51
第13週	定点当り	4.93	0.07	0.31	1.10	0.54	0.48	0.51	0.42	0.26	0.16	0.09	0.09	0.30	0.03	0.57
第14週	罹患数	531	6	43	87	76	50	46	47	28	25	18	12	31	8	54
第14週	定点当り	6.25	0.07	0.51	1.02	0.89	0.59	0.54	0.55	0.33	0.29	0.21	0.14	0.36	0.09	0.64
第15週	罹患数	588	6	49	128	70	73	53	37	36	23	23	9	28	6	47
第15週	定点当り	6.92	0.07	0.58	1.51	0.82	0.86	0.62	0.44	0.42	0.27	0.27	0.11	0.33	0.07	0.55

[年齢層別5週分集計]



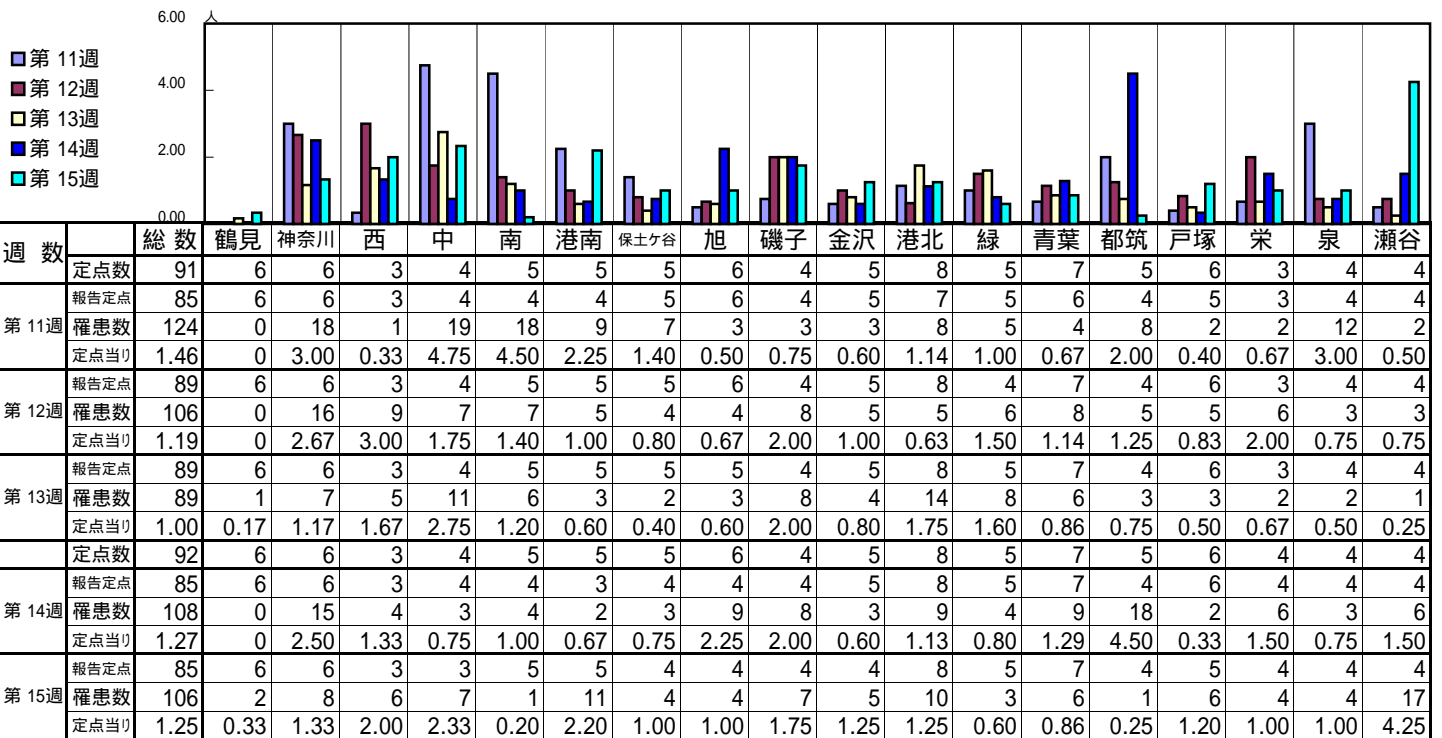
[定点当りの患者数]



<< 水痘 >>

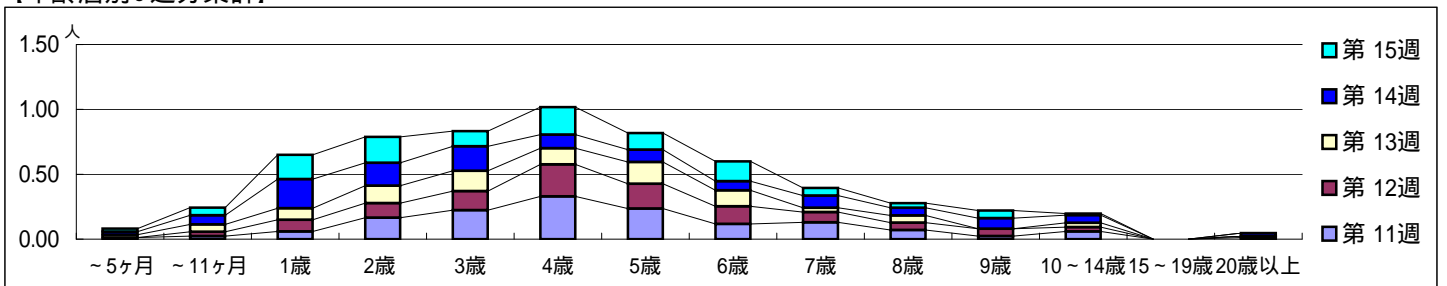
平成 23年 3月14日 ~ 4月17日
[平成 23年 第11週 ~ 第15週]

【区別・週別報告定点当り】

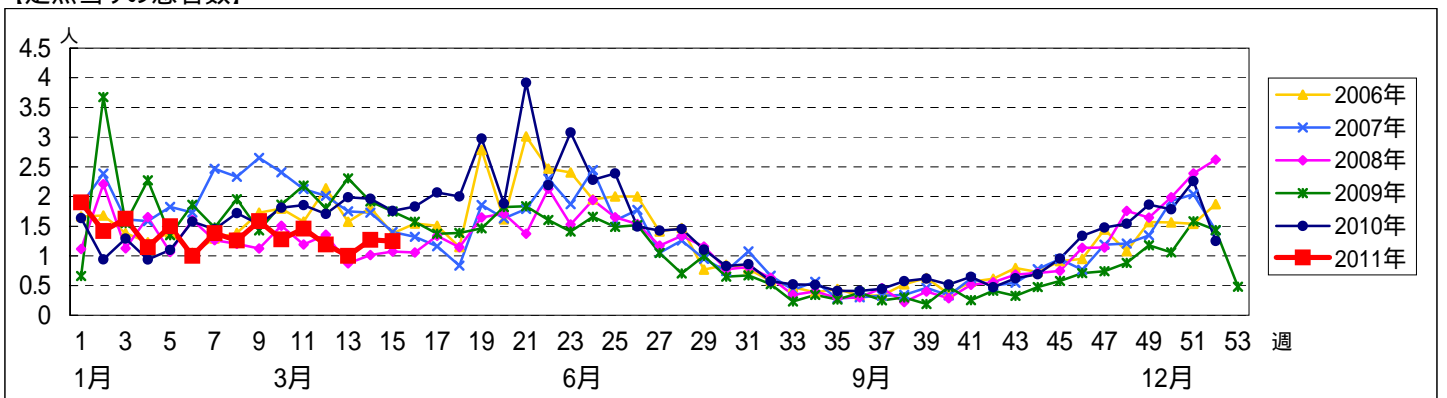


週数		合計	~5ヶ月	~11ヶ月	1歳	2歳	3歳	4歳	5歳	6歳	7歳	8歳	9歳	10~14歳	15~19歳	20歳以上
第11週	罹患数	124	1	2	5	14	19	28	20	10	11	6	2	5		1
	定点当り	1.46	0.01	0.02	0.06	0.16	0.22	0.33	0.24	0.12	0.13	0.07	0.02	0.06		0.01
第12週	罹患数	106		3	8	10	13	22	17	12	7	5	5	3		1
	定点当り	1.19		0.03	0.09	0.11	0.15	0.25	0.19	0.13	0.08	0.06	0.06	0.03		0.01
第13週	罹患数	89	2	5	8	12	14	11	15	11	3	5		3		
	定点当り	1.00	0.02	0.06	0.09	0.13	0.16	0.12	0.17	0.12	0.03	0.06		0.03		
第14週	罹患数	108	2	6	19	15	16	9	8	6	8	5	7	5		2
	定点当り	1.27	0.02	0.07	0.22	0.18	0.19	0.11	0.09	0.07	0.09	0.06	0.08	0.06		0.02
第15週	罹患数	106	2	5	16	17	10	18	11	13	5	3	5	1		
	定点当り	1.25	0.02	0.06	0.19	0.20	0.12	0.21	0.13	0.15	0.06	0.04	0.06	0.01		

【年齢層別5週分集計】



【定点当りの患者数】

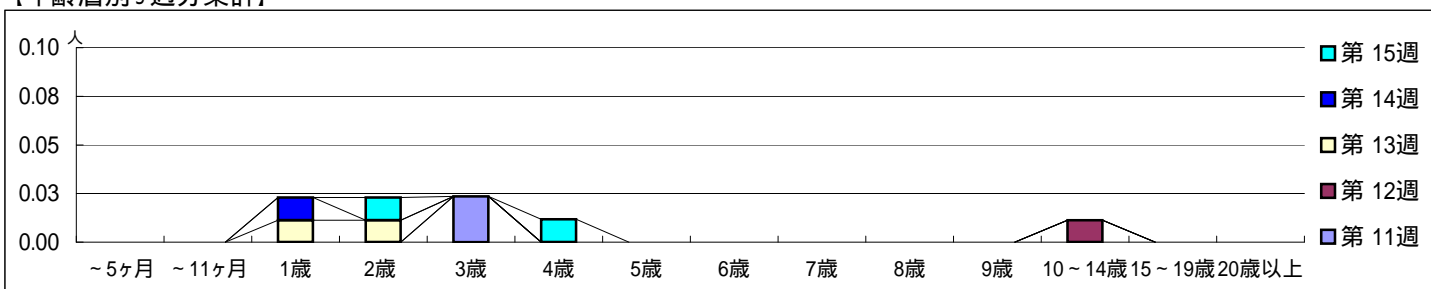


[区別・週別報告定点当り]

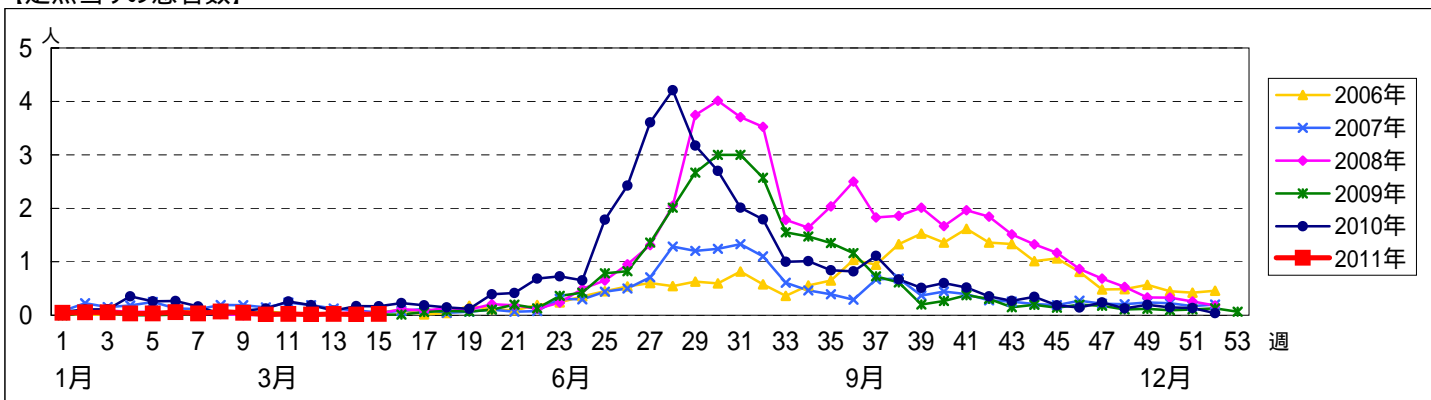
週数	総数	鶴見	神奈川	西	中	南	港南	保土ヶ谷	旭	磯子	金沢	港北	緑	青葉	都筑	戸塚	栄	泉	瀬谷
第11週	91	6	6	3	4	5	5	5	6	4	5	8	5	7	5	6	3	4	4
報告定点	85	6	6	3	4	4	4	5	6	4	5	7	5	6	4	5	3	4	4
罹患数	2	0	0	0	0	0	0	0	0	0	0	0	1	0	1	0	0	0	0
定点当り	0.02	0	0	0	0	0	0	0	0	0	0	0	0.20	0	0.25	0	0	0	0
第12週	89	6	6	3	4	5	5	5	6	4	5	8	4	7	4	6	3	4	4
報告定点	89	6	6	3	4	5	5	5	6	4	5	8	4	7	4	6	3	4	4
罹患数	1	0	0	0	0	0	0	0	0	0	0	0	0	1	0	0	0	0	0
定点当り	0.01	0	0	0	0	0	0	0	0	0	0	0	0	0.14	0	0	0	0	0
第13週	92	6	6	3	4	5	5	5	6	4	5	8	5	7	5	6	4	4	4
報告定点	85	6	6	3	4	4	3	4	4	4	5	8	5	7	4	6	4	4	4
罹患数	1	0	0	0	0	0	0	0	0	0	0	0	0	0	0	0	0	0	1
定点当り	0.01	0	0	0	0	0	0	0	0	0	0	0	0	0	0	0	0	0	0.25
第14週	85	6	6	3	3	5	5	4	4	4	4	8	5	7	4	5	4	4	4
報告定点	85	6	6	3	3	5	5	4	4	4	4	8	5	7	4	5	4	4	4
罹患数	2	0	2	0	0	0	0	0	0	0	0	0	0	0	0	0	0	0	0
定点当り	0.02	0	0.33	0	0	0	0	0	0	0	0	0	0	0	0	0	0	0	0

週数	合計	~5ヶ月	~11ヶ月	1歳	2歳	3歳	4歳	5歳	6歳	7歳	8歳	9歳	10~14歳	15~19歳	20歳以上
第11週	罹患数 2					2									
第11週	定点当り 0.02					0.02									
第12週	罹患数 1												1		
第12週	定点当り 0.01												0.01		
第13週	罹患数 2			1	1										
第13週	定点当り 0.02			0.01	0.01										
第14週	罹患数 1			1											
第14週	定点当り 0.01			0.01											
第15週	罹患数 2				1		1								
第15週	定点当り 0.02				0.01		0.01								

[年齢層別5週分集計]



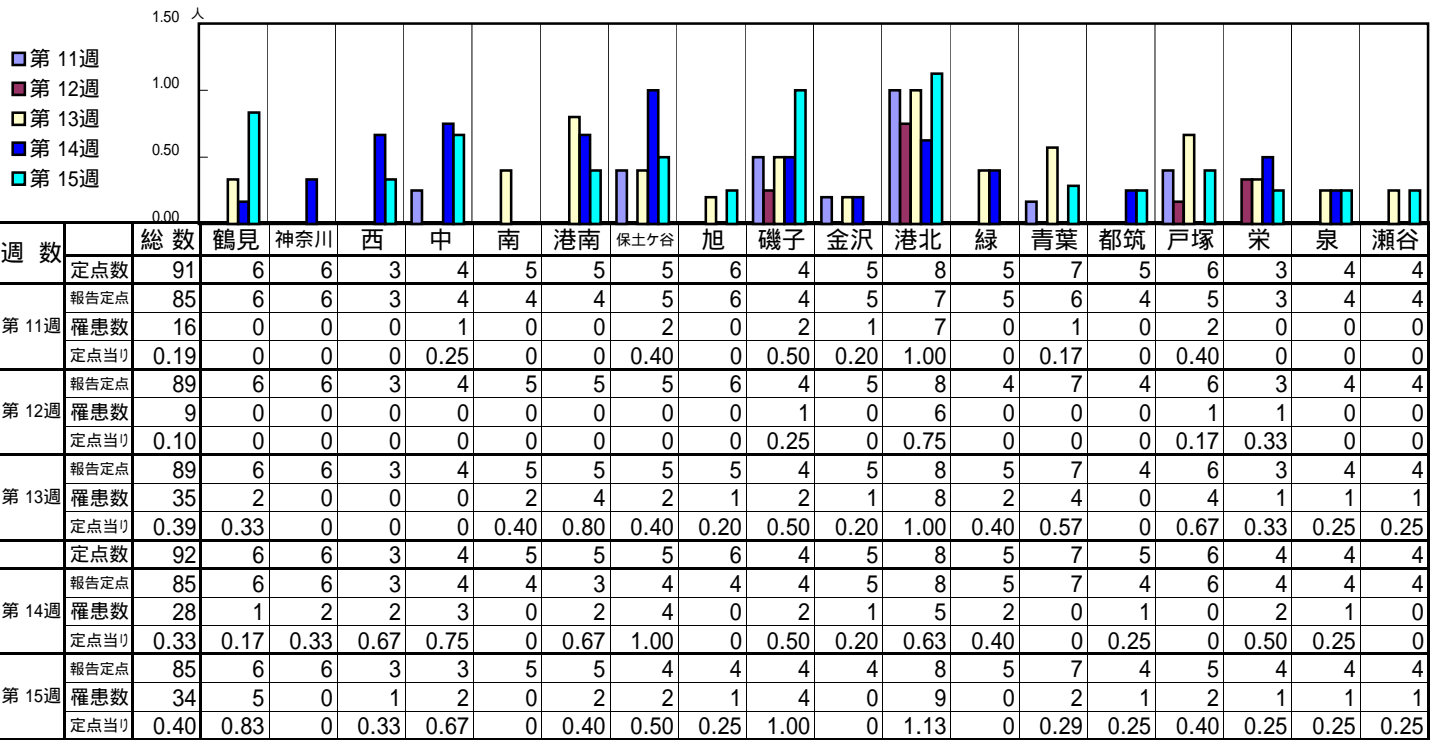
[定点当りの患者数]



<< 伝染性紅斑 >>

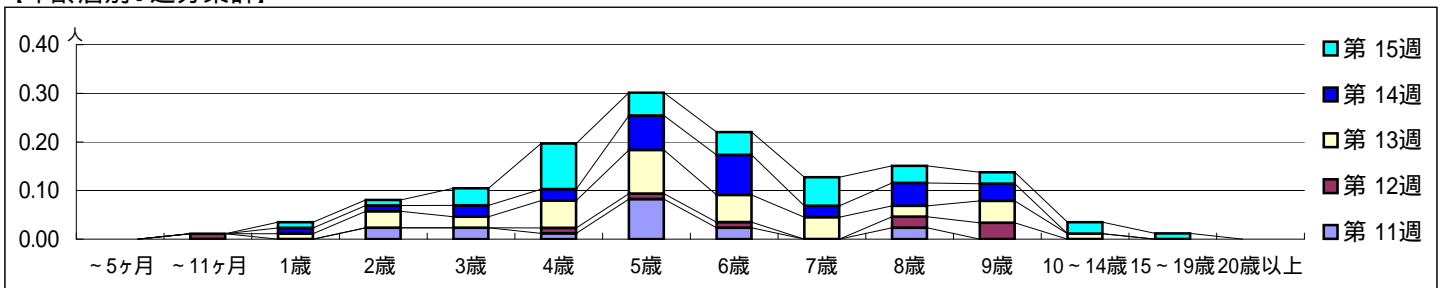
平成 23年 3月14日 ~ 4月17日
[平成 23年 第11週 ~ 第15週]

【区別・週別報告定点当り】

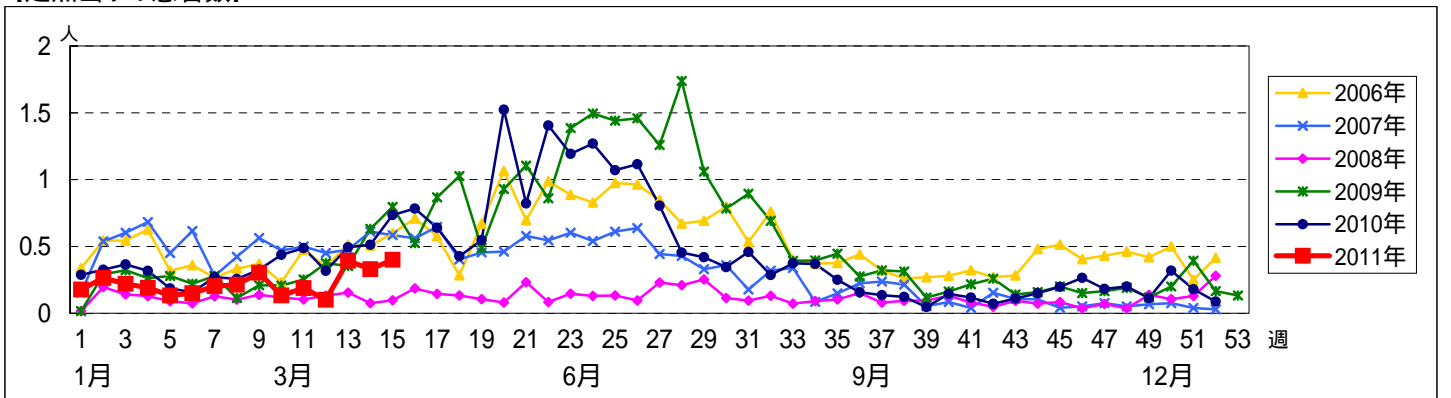


週数	合計	~5ヶ月	~11ヶ月	1歳	2歳	3歳	4歳	5歳	6歳	7歳	8歳	9歳	10~14歳	15~19歳	20歳以上
第11週	16				2	2	1	7	2		2				
第12週	9		1				1	1	1		2	3			
第13週	35			1	3	2	5	8	5	4	2	4	1		
第14週	28			1	1	2	2	6	7	2	4	3			
第15週	34			1	1	3	8	4	4	5	3	2	2	1	

【年齢層別5週分集計】



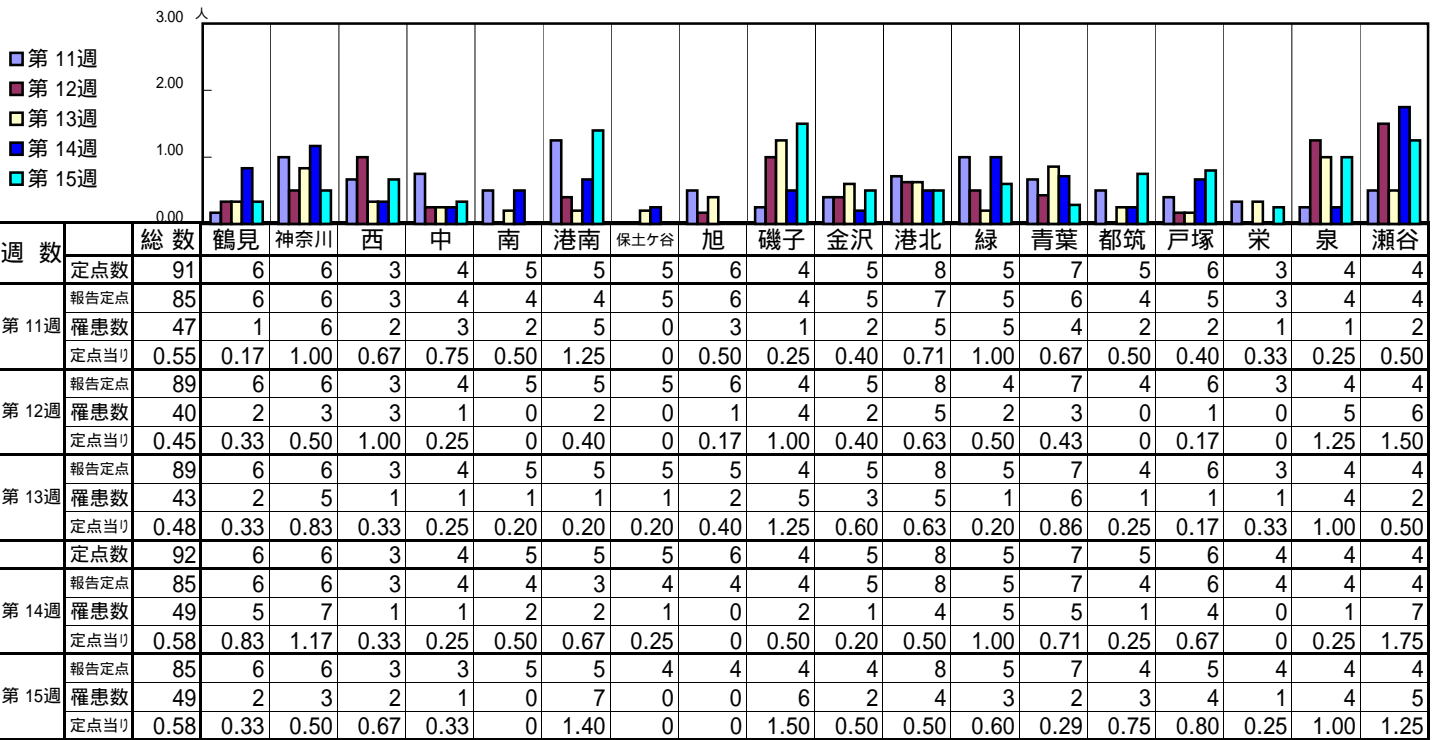
【定点当りの患者数】



<< 突発性発しん >>

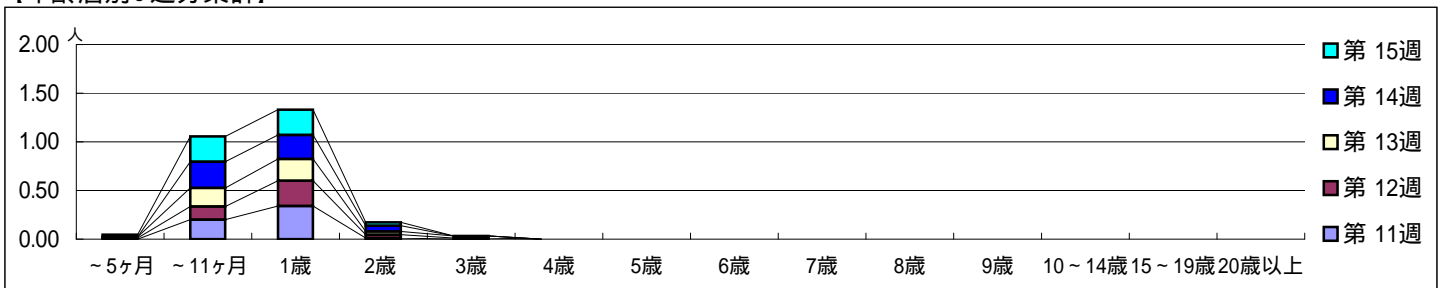
平成 23年 3月14日 ~ 4月17日
[平成 23年 第11週 ~ 第15週]

【区別・週別報告定点当り】

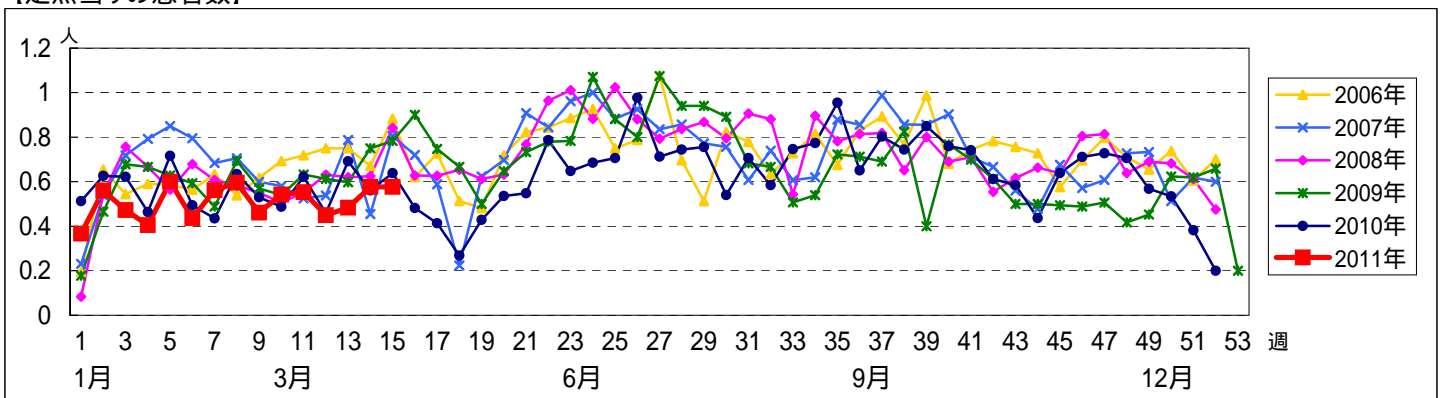


週数		合計	~5ヶ月	~11ヶ月	1歳	2歳	3歳	4歳	5歳	6歳	7歳	8歳	9歳	10~14歳	15~19歳	20歳以上
第11週	罹患数	47		17	29	1										
第11週	定点当り	0.55		0.20	0.34	0.01										
第12週	罹患数	40	1	12	23	3	1									
第12週	定点当り	0.45	0.01	0.13	0.26	0.03	0.01									
第13週	罹患数	43	1	17	20	3	2									
第13週	定点当り	0.48	0.01	0.19	0.22	0.03	0.02									
第14週	罹患数	49		23	21	5										
第14週	定点当り	0.58		0.27	0.25	0.06										
第15週	罹患数	49	2	22	22	3										
第15週	定点当り	0.58	0.02	0.26	0.26	0.04										

【年齢層別5週分集計】



【定点当りの患者数】

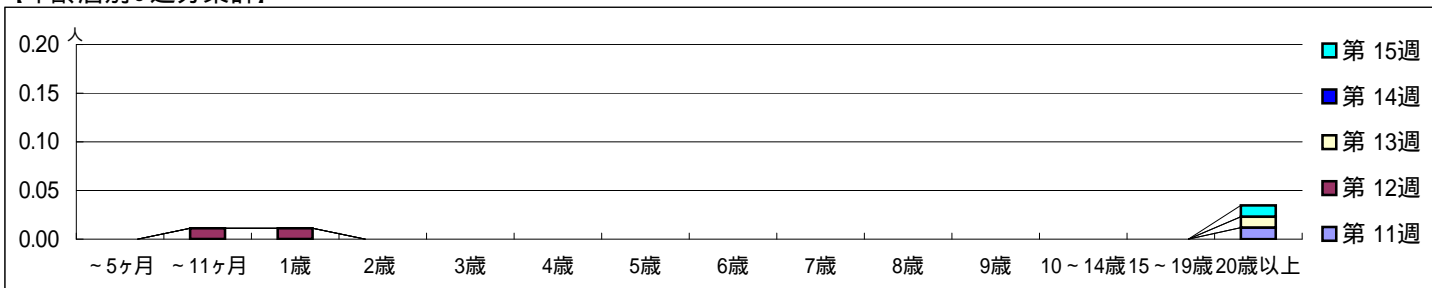


【区別・週別報告定点当り】

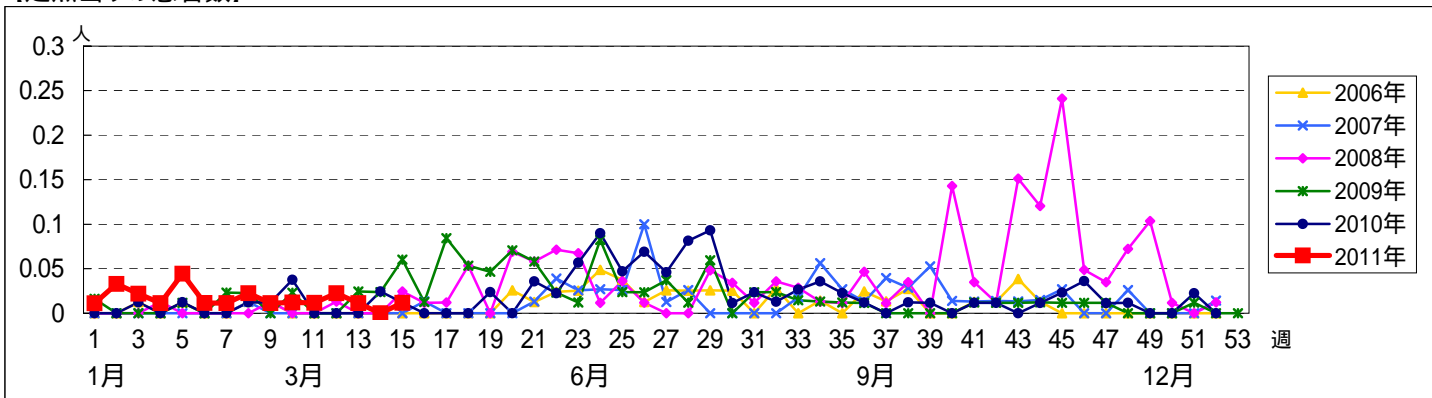
週数	総数	鶴見	神奈川	西	中	南	港南	保土ヶ谷	旭	磯子	金沢	港北	緑	青葉	都筑	戸塚	栄	泉	瀬谷
第11週	91	6	6	3	4	5	5	5	6	4	5	8	5	7	5	6	3	4	4
報告定点	85	6	6	3	4	4	4	5	6	4	5	7	5	6	4	5	3	4	4
罹患数	1	0	0	0	0	0	0	0	0	0	0	0	0	1	0	0	0	0	0
定点当り	0.01	0	0	0	0	0	0	0	0	0	0	0	0	0.17	0	0	0	0	0
第12週	89	6	6	3	4	5	5	5	6	4	5	8	4	7	4	6	3	4	4
報告定点	89	6	6	3	4	5	5	5	6	4	5	8	4	7	4	6	3	4	4
罹患数	2	0	0	0	0	0	0	0	0	0	0	0	0	0	0	2	0	0	0
定点当り	0.02	0	0	0	0	0	0	0	0	0	0	0	0	0	0	0.33	0	0	0
第13週	91	6	6	3	4	5	5	5	6	4	5	8	5	7	4	6	3	4	4
報告定点	89	6	6	3	4	5	5	5	6	4	5	8	5	7	4	6	3	4	4
罹患数	1	0	0	0	0	0	0	0	0	0	0	0	0	1	0	0	0	0	0
定点当り	0.01	0	0	0	0	0	0	0	0	0	0	0	0	0.14	0	0	0	0	0
第14週	92	6	6	3	4	5	5	5	6	4	5	8	5	7	5	6	4	4	4
報告定点	85	6	6	3	4	4	3	4	4	4	5	8	5	7	4	6	4	4	4
罹患数	0	0	0	0	0	0	0	0	0	0	0	0	0	0	0	0	0	0	0
定点当り	0	0	0	0	0	0	0	0	0	0	0	0	0	0	0	0	0	0	0
第15週	85	6	6	3	3	5	5	4	4	4	4	8	5	7	4	5	4	4	4
報告定点	85	6	6	3	3	5	5	4	4	4	4	8	5	7	4	5	4	4	4
罹患数	1	0	0	0	0	1	0	0	0	0	0	0	0	0	0	0	0	0	0
定点当り	0.01	0	0	0	0	0.20	0	0	0	0	0	0	0	0	0	0	0	0	0

週数	合計	~5ヶ月	~11ヶ月	1歳	2歳	3歳	4歳	5歳	6歳	7歳	8歳	9歳	10~14歳	15~19歳	20歳以上
第11週	罹患数 1														1
	定点当り 0.01														0.01
第12週	罹患数 2		1	1											
	定点当り 0.02		0.01	0.01											
第13週	罹患数 1														1
	定点当り 0.01														0.01
第14週	罹患数 0														
	定点当り 0														
第15週	罹患数 1														1
	定点当り 0.01														0.01

【年齢層別5週分集計】



【定点当りの患者数】

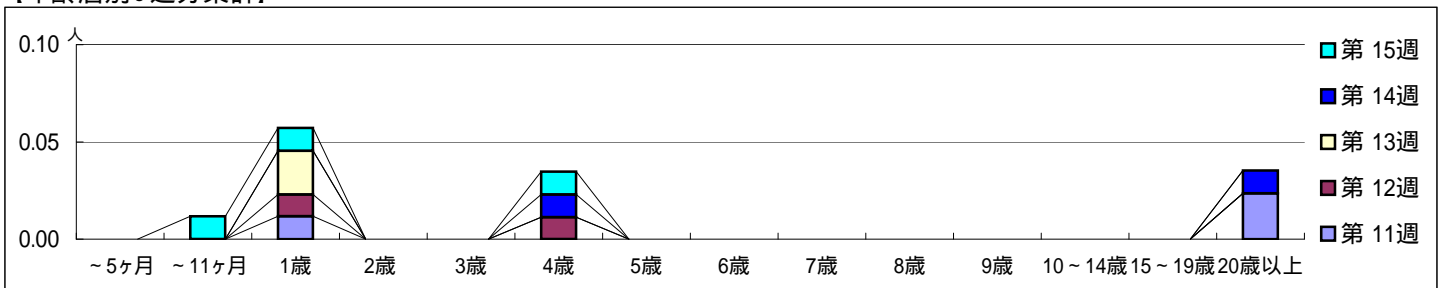


[区別・週別報告定点当り]

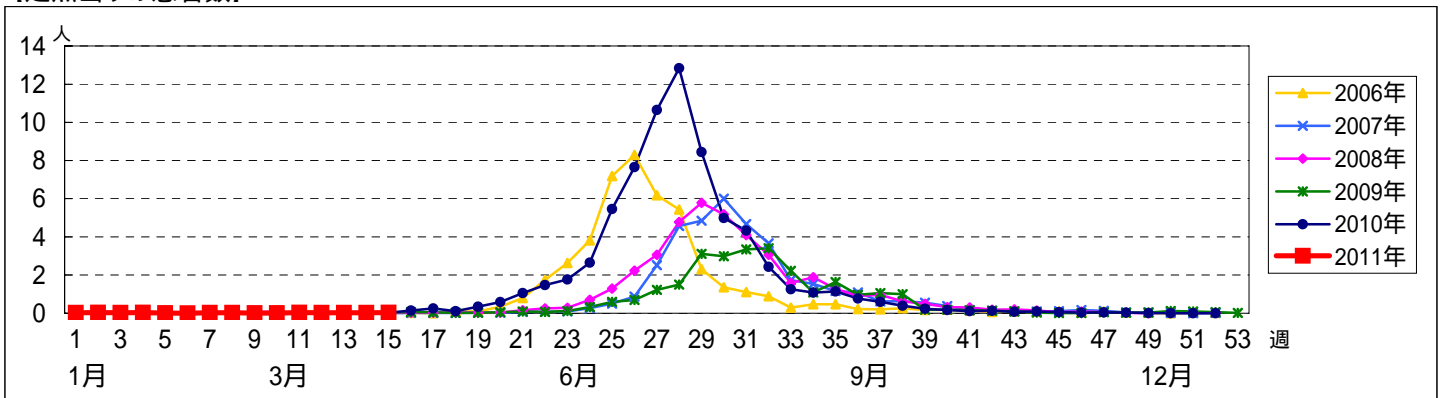
週数	総数	鶴見	神奈川	西	中	南	港南	保土ヶ谷	旭	磯子	金沢	港北	緑	青葉	都筑	戸塚	栄	泉	瀬谷
第11週	91	6	6	3	4	5	5	5	6	4	5	8	5	7	5	6	3	4	4
報告定点	85	6	6	3	4	4	4	5	6	4	5	7	5	6	4	5	3	4	4
罹患数	3	0	0	0	0	0	0	1	1	0	0	1	0	0	0	0	0	0	0
定点当り	0.04	0	0	0	0	0	0	0.20	0.17	0	0	0.14	0	0	0	0	0	0	0
第12週	89	6	6	3	4	5	5	5	6	4	5	8	4	7	4	6	3	4	4
報告定点	89	6	6	3	4	5	5	5	6	4	5	8	5	7	4	6	3	4	4
罹患数	2	0	0	0	0	0	0	0	0	0	0	0	0	0	0	0	0	0	2
定点当り	0.02	0	0	0	0	0	0	0	0	0	0	0	0	0	0	0	0	0	0.50
第13週	92	6	6	3	4	5	5	5	6	4	5	8	5	7	5	6	4	4	4
報告定点	85	6	6	3	4	4	3	4	4	4	5	8	5	7	4	6	4	4	4
罹患数	2	0	0	0	0	0	0	0	0	0	0	0	0	0	1	0	0	0	1
定点当り	0.02	0	0	0	0	0	0	0	0	0	0	0	0	0	0.25	0	0	0	0.25
第14週	85	6	6	3	3	5	5	4	4	4	4	8	5	7	4	5	4	4	4
報告定点	85	6	6	3	3	5	5	4	4	4	4	8	5	7	4	5	4	4	4
罹患数	3	0	0	0	0	0	1	1	0	0	0	0	1	0	0	0	0	0	0
定点当り	0.04	0	0	0	0	0	0.20	0.25	0	0	0	0	0.20	0	0	0	0	0	0
第15週																			

週数	合計	~5ヶ月	~11ヶ月	1歳	2歳	3歳	4歳	5歳	6歳	7歳	8歳	9歳	10~14歳	15~19歳	20歳以上
第11週	罹患数 3			1											2
	定点当り 0.04			0.01											0.02
第12週	罹患数 2			1			1								
	定点当り 0.02			0.01			0.01								
第13週	罹患数 2			2											
	定点当り 0.02			0.02											
第14週	罹患数 2						1								1
	定点当り 0.02						0.01								0.01
第15週	罹患数 3		1	1			1								
	定点当り 0.04		0.01	0.01			0.01								

[年齢層別5週分集計]



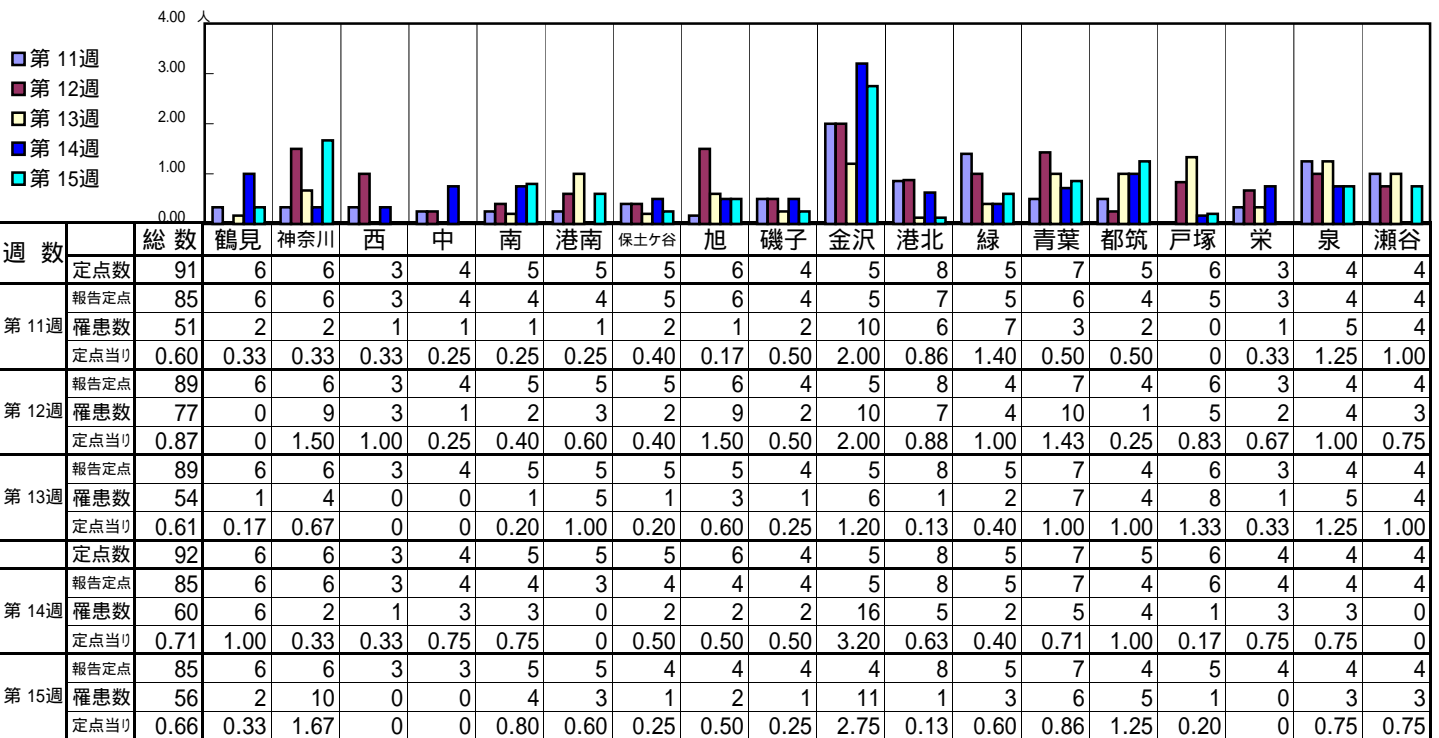
[定点当りの患者数]



<< 流行性耳下腺炎 >>

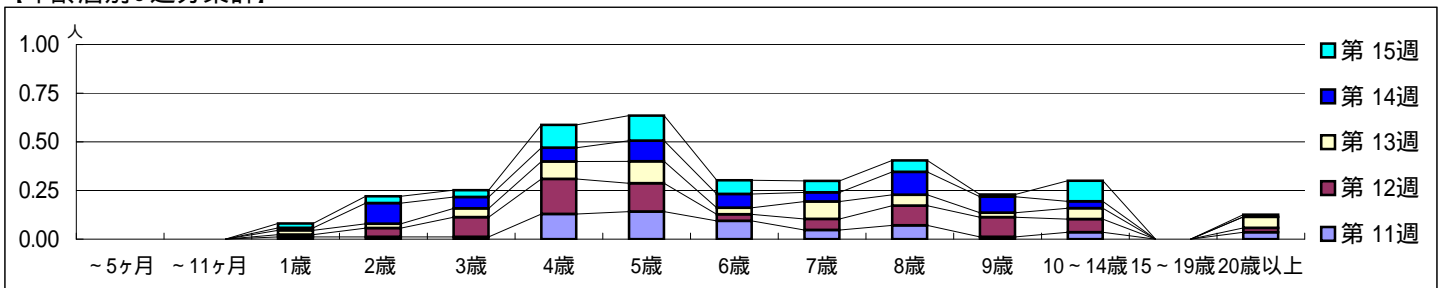
平成 23年 3月14日 ~ 4月17日
[平成 23年 第11週 ~ 第15週]

【区別・週別報告定点当り】

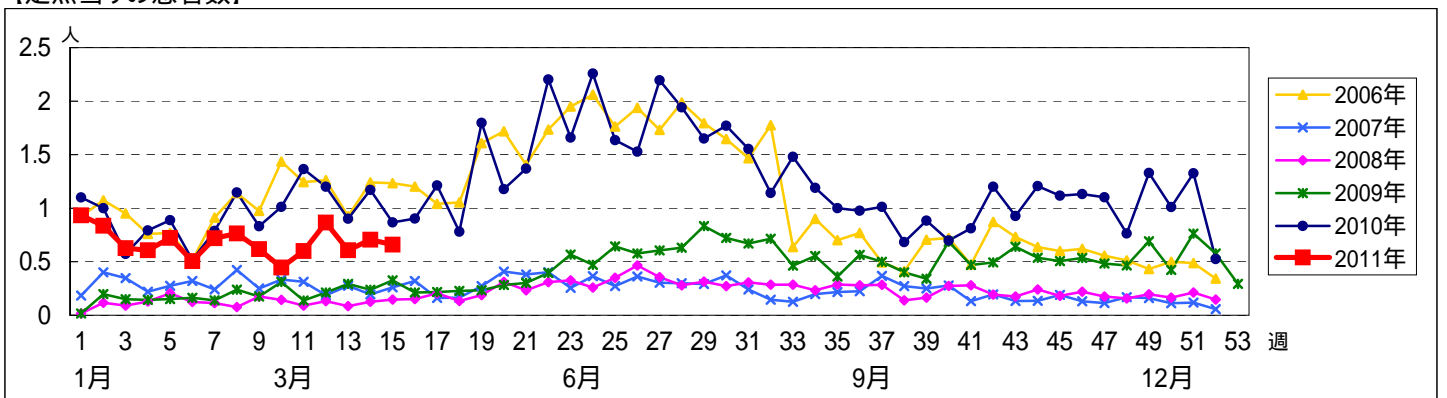


週数		合計	~5ヶ月	~11ヶ月	1歳	2歳	3歳	4歳	5歳	6歳	7歳	8歳	9歳	10~14歳	15~19歳	20歳以上
第11週	罹患数	51			1	1	1	11	12	8	4	6	1	3		3
第11週	定点当り	0.60			0.01	0.01	0.01	0.13	0.14	0.09	0.05	0.07	0.01	0.04		0.04
第12週	罹患数	77			1	4	9	16	13	3	5	9	9	6		2
第12週	定点当り	0.87			0.01	0.04	0.10	0.18	0.15	0.03	0.06	0.10	0.10	0.07		0.02
第13週	罹患数	54			2	2	4	8	10	3	8	5	2	5		5
第13週	定点当り	0.61			0.02	0.02	0.04	0.09	0.11	0.03	0.09	0.06	0.02	0.06		0.06
第14週	罹患数	60			1	9	5	6	9	6	4	10	7	3		
第14週	定点当り	0.71			0.01	0.11	0.06	0.07	0.11	0.07	0.05	0.12	0.08	0.04		
第15週	罹患数	56			2	3	3	10	11	6	5	5	1	9		1
第15週	定点当り	0.66			0.02	0.04	0.04	0.12	0.13	0.07	0.06	0.06	0.01	0.11		0.01

【年齢層別5週分集計】



【定点当りの患者数】



<< 急性出血性結膜炎 >>

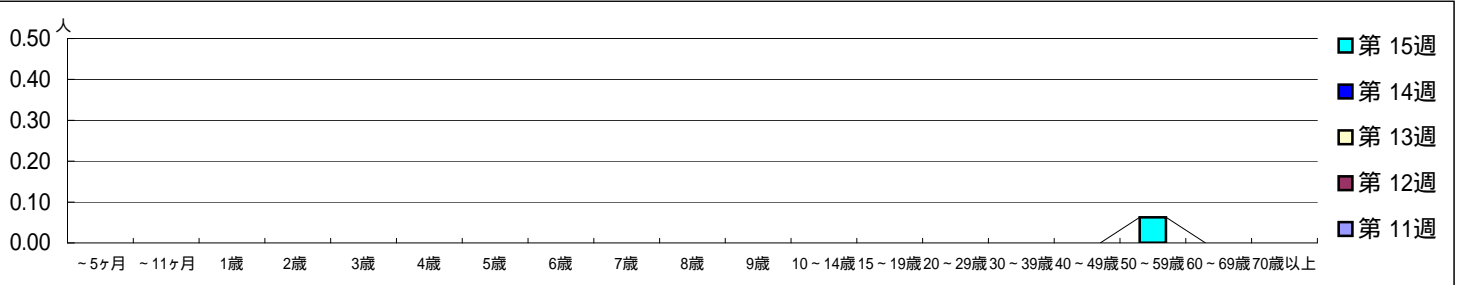
平成 23年 3月14日 ~ 4月17日
[平成 23年 第11週 ~ 第15週]

[区別・週別報告定点当り]

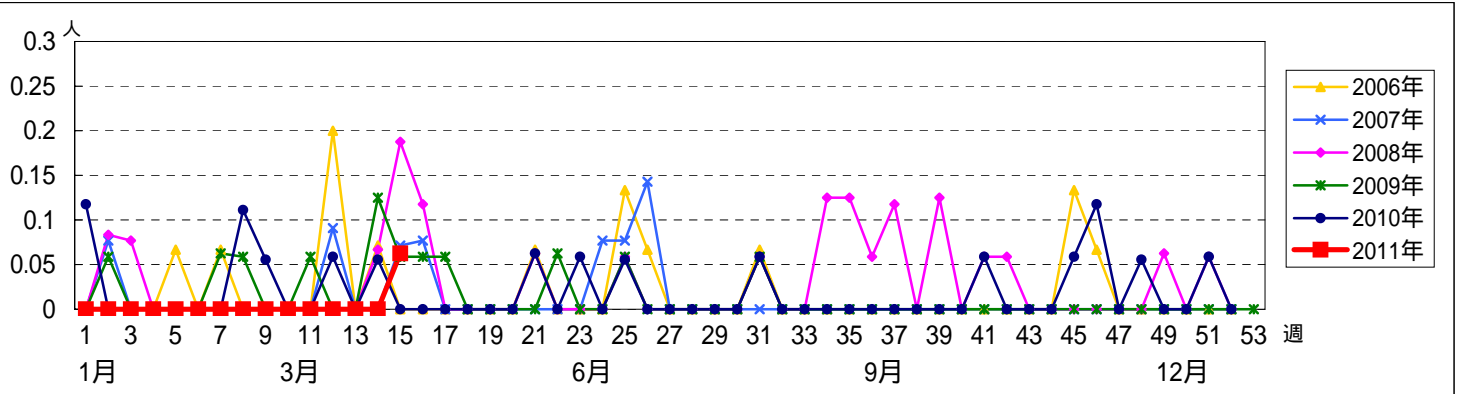
週数	総数	鶴見	神奈川	西	中	南	港南	保土ヶ谷	旭	磯子	金沢	港北	緑	青葉	都筑	戸塚	栄	泉	瀬谷
第11週	18	1	1	0	1	1	1	1	1	1	1	2	1	2	1	1	0	1	1
第12週	17	1	1	1	1	1	0	1	1	1	1	2	1	2	1	1	0	1	1
第13週	17	1	1	1	1	1	0	1	1	1	1	2	1	2	1	1	0	1	1
第14週	18	1	1	1	1	1	0	1	1	1	1	2	1	2	1	1	1	1	1
第15週	16	1	1	1	1	1	0	1	1	1	1	2	1	1	1	1	1	1	0
合計	19	1	1	0	1	1	1	1	1	1	1	2	1	2	1	1	1	1	1

週数	合計	~5ヶ月	~11ヶ月	1歳	2歳	3歳	4歳	5歳	6歳	7歳	8歳	9歳	10~14歳	15~19歳	20~29歳	30~39歳	40~49歳	50~59歳	60~69歳	70歳以上
第11週	0																			
第12週	0																			
第13週	0																			
第14週	0																			
第15週	1																		1	
合計	0.06																		0.06	

[年齢層別5週分集計]



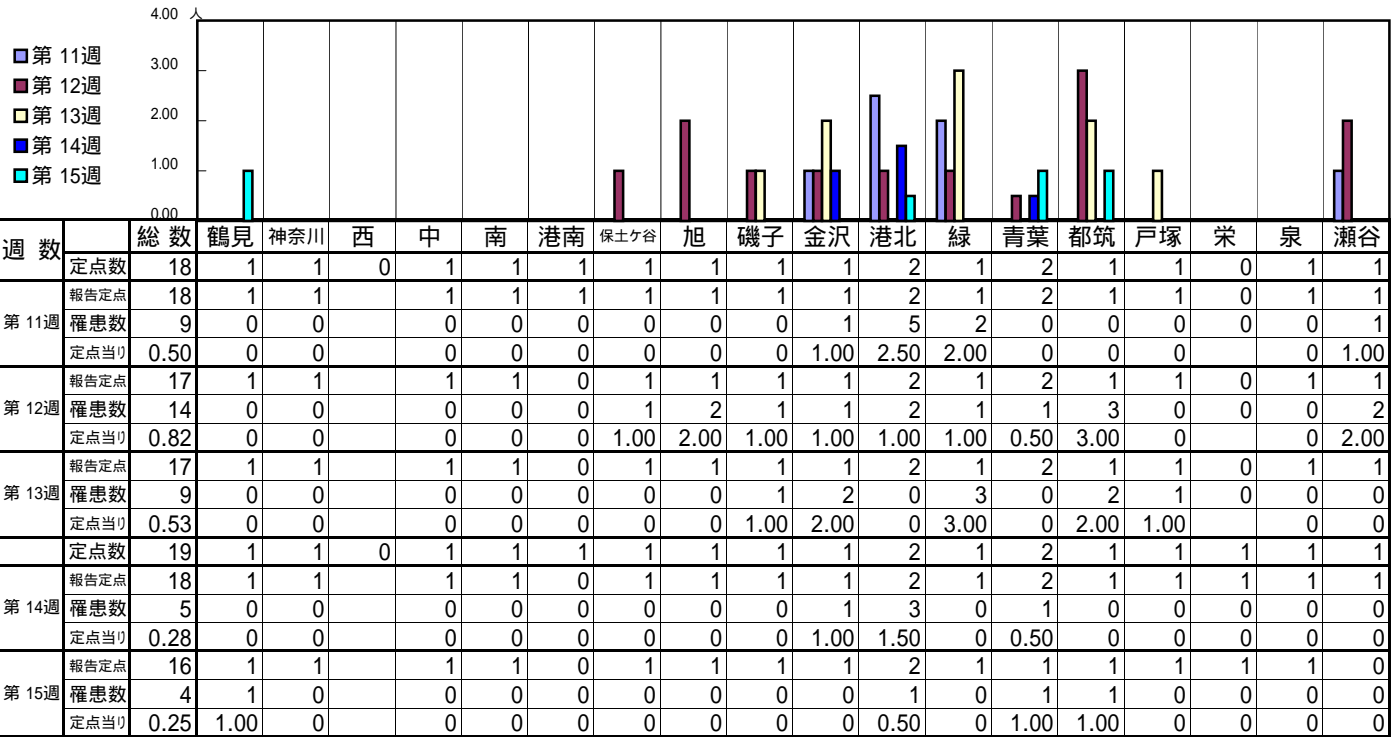
[定点当りの患者数]



<< 流行性角結膜炎 >>

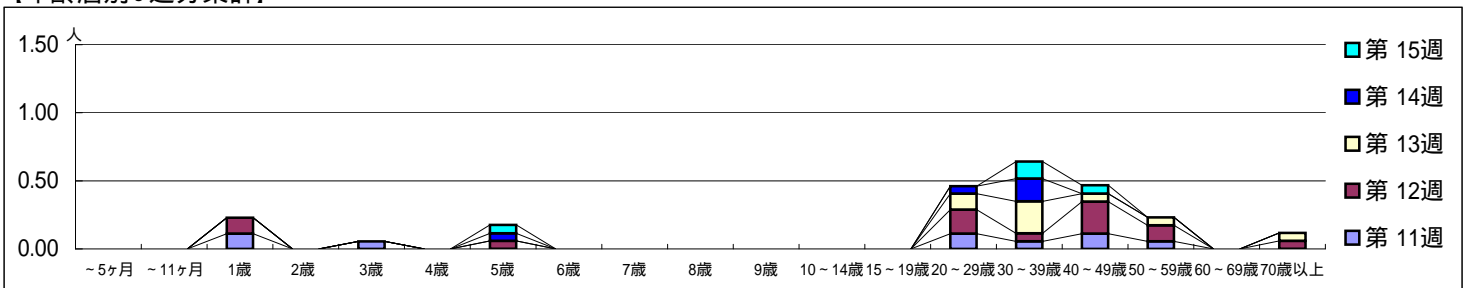
平成 23年 3月14日 ~ 4月17日
[平成 23年 第11週 ~ 第15週]

[区別・週別報告定点当り]



週数	合計	~5ヶ月	~11ヶ月	1歳	2歳	3歳	4歳	5歳	6歳	7歳	8歳	9歳	10~14歳	15~19歳	20~29歳	30~39歳	40~49歳	50~59歳	60~69歳	70歳以上
第11週	9			2		1									2	1	2	1		
第12週	14			2				1							3	1	4	2		1
第13週	9														2	4	1	1		1
第14週	5							1							1	3				
第15週	4							1									2	1		

[年齢層別5週分集計]



[定点当りの患者数]

