

<< インフルエンザ >>

平成 23年 4月18日 ~ 5月22日

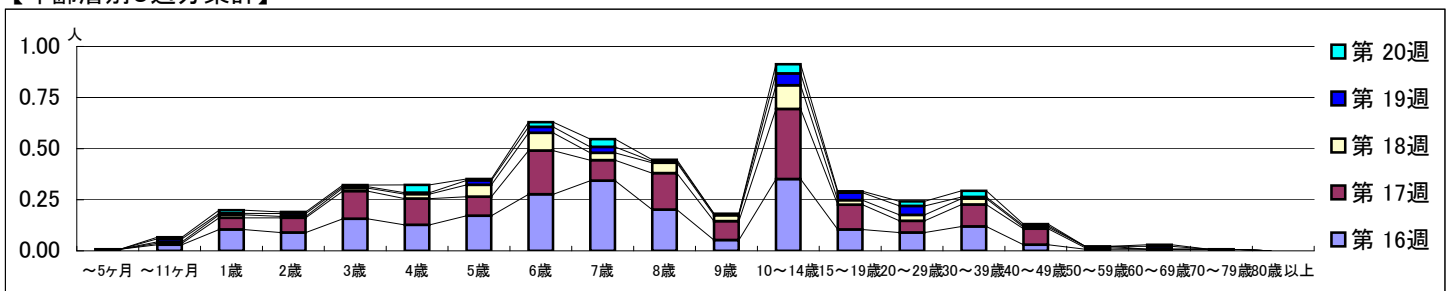
[平成 23年第16週 ~ 第20週]

【区別・週別報告定点当り】

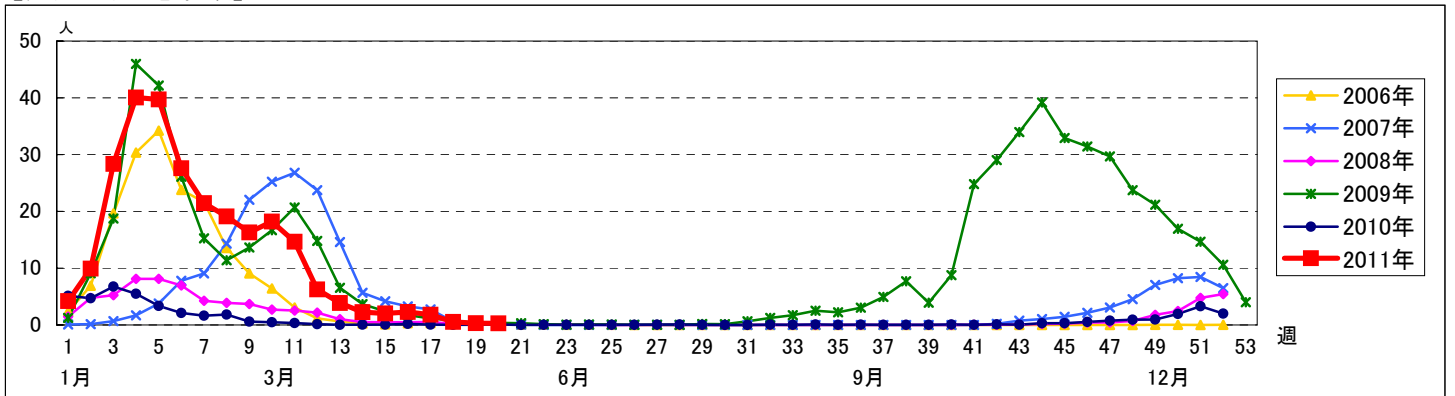
週数	総数	鶴見	神奈川	西	中	南	港南	保土ヶ谷	旭	磯子	金沢	港北	緑	青葉	都筑	戸塚	栄	泉	瀬谷
第16週	152	10	10	5	7	8	8	8	10	7	8	13	8	11	8	10	7	7	7
報告定点	134	7	8	5	5	7	7	8	9	7	7	12	6	11	7	9	7	6	6
罹患数	305	10	12	2	0	17	9	2	31	8	25	22	21	41	13	32	4	5	51
定点当り	2.28	1.43	1.50	0.40	0	2.43	1.29	0.25	3.44	1.14	3.57	1.83	3.50	3.73	1.86	3.56	0.57	0.83	8.50
第17週	140	9	9	5	5	8	7	8	9	7	8	12	7	10	7	10	7	6	6
報告定点	140	9	9	5	5	8	7	8	9	7	8	12	7	10	7	10	7	6	6
罹患数	251	11	20	1	7	7	3	2	25	7	27	16	13	31	6	16	7	4	48
定点当り	1.79	1.22	2.22	0.20	1.40	0.88	0.43	0.25	2.78	1.00	3.38	1.33	1.86	3.10	0.86	1.60	1.00	0.67	8.00
第18週	138	8	8	5	4	8	8	8	10	7	8	13	6	10	7	10	7	5	6
報告定点	138	8	8	5	4	8	8	8	10	7	8	13	6	10	7	10	7	5	6
罹患数	74	2	3	0	1	10	11	2	5	0	0	13	6	7	2	1	1	2	8
定点当り	0.54	0.25	0.38	0	0.25	1.25	1.38	0.25	0.50	0	0	1.00	1.00	0.70	0.29	0.10	0.14	0.40	1.33
第19週	138	8	9	5	5	8	7	8	9	7	8	13	6	11	7	9	7	5	6
報告定点	138	8	9	5	5	8	7	8	9	7	8	13	6	11	7	9	7	5	6
罹患数	43	0	5	0	0	2	1	1	4	1	2	12	0	6	1	4	1	0	3
定点当り	0.31	0	0.56	0	0	0.25	0.14	0.13	0.44	0.14	0.25	0.92	0	0.55	0.14	0.44	0.14	0	0.50
第20週	131	7	9	5	5	7	7	8	8	7	8	13	6	8	5	10	7	6	5
報告定点	131	7	9	5	5	7	7	8	8	7	8	13	6	8	5	10	7	6	5
罹患数	36	0	3	1	0	0	2	0	0	0	5	9	0	4	1	0	0	4	7
定点当り	0.27	0	0.33	0.20	0	0	0.29	0	0	0	0.63	0.69	0	0.50	0.20	0	0	0.67	1.40

週数	合計	~5ヶ月	~11ヶ月	1歳	2歳	3歳	4歳	5歳	6歳	7歳	8歳	9歳	10~14歳	15~19歳	20~29歳	30~39歳	40~49歳	50~59歳	60~69歳	70~79歳	80歳以上
第16週	罹患数 305	1	4	14	12	21	17	23	37	46	27	7	47	14	12	16	4	1	1	1	
第16週	定点当り 2.28	0.01	0.03	0.10	0.09	0.16	0.13	0.17	0.28	0.34	0.20	0.05	0.35	0.10	0.09	0.12	0.03	0.01	0.01	0.01	
第17週	罹患数 251		1	8	10	19	18	13	30	14	25	13	48	17	8	15	11	1			
第17週	定点当り 1.79		0.01	0.06	0.07	0.14	0.13	0.09	0.21	0.10	0.18	0.09	0.34	0.12	0.06	0.11	0.08	0.01			
第18週	罹患数 74		1	2	1	2	3	8	12	5	7	4	16	3	4	4	1	1			
第18週	定点当り 0.54		0.01	0.01	0.01	0.01	0.02	0.06	0.09	0.04	0.05	0.03	0.12	0.02	0.03	0.03	0.01	0.01			
第19週	罹患数 43		2	1	2	1	1	3	4	4	1	1	8	5	6	1	1				2
第19週	定点当り 0.31		0.01	0.01	0.01	0.01	0.01	0.02	0.03	0.03	0.01	0.01	0.06	0.04	0.04	0.01	0.01				0.01
第20週	罹患数 36		1	2	1	1	5	1	3	5	1		6	1	3	4	1				1
第20週	定点当り 0.27		0.01	0.02	0.01	0.01	0.04	0.01	0.02	0.04	0.01		0.05	0.01	0.02	0.03	0.01				0.01

【年齢層別5週分集計】



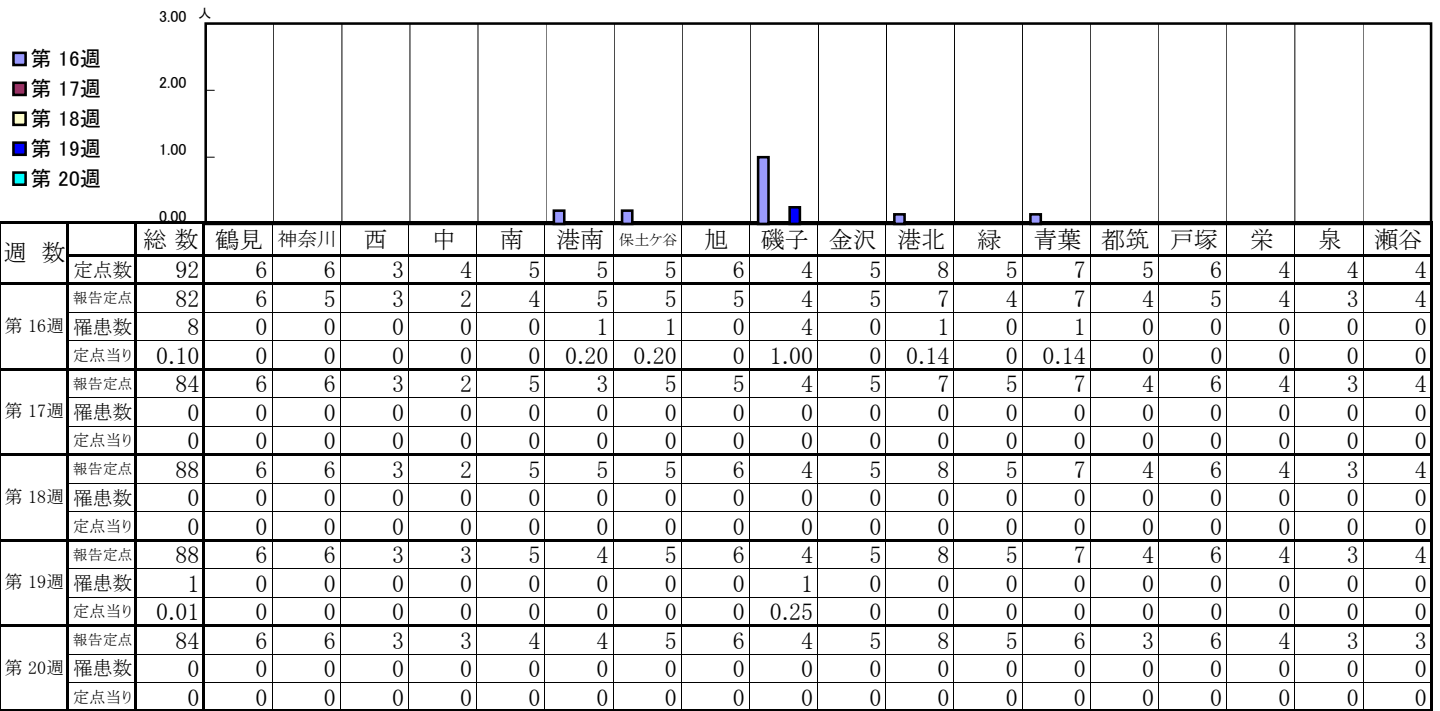
【定点当りの患者数】



<< RSウイルス感染症 >>

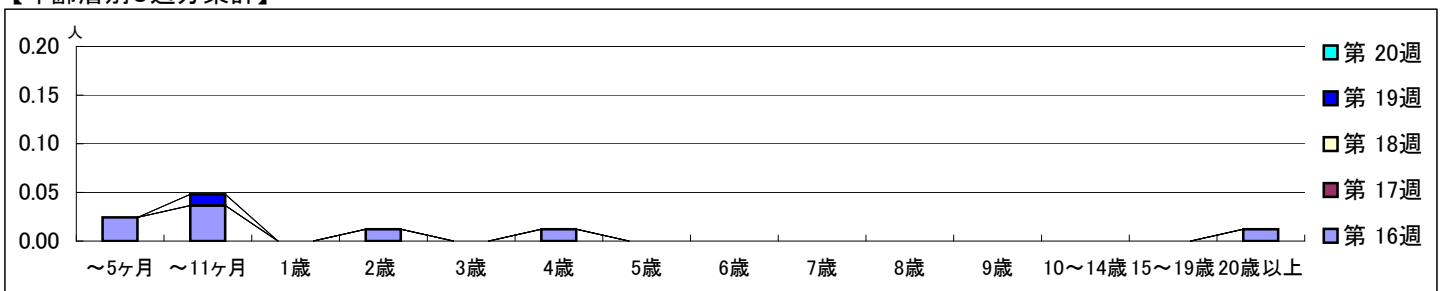
平成 23年 4月18日 ~ 5月22日
[平成 23年第16週 ~ 第20週]

【区別・週別報告定点当り】

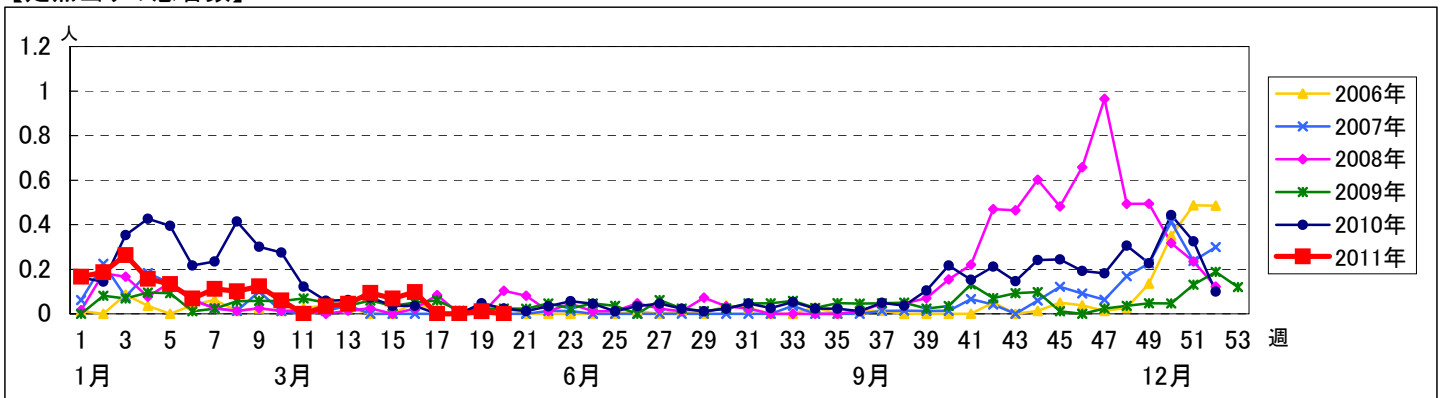


週数	合計	~5ヶ月	~11ヶ月	1歳	2歳	3歳	4歳	5歳	6歳	7歳	8歳	9歳	10~14歳	15~19歳	20歳以上
第16週	罹患数 8	2	3		1		1								1
第16週	定点当り 0.10	0.02	0.04		0.01		0.01								0.01
第17週	罹患数 0														
第17週	定点当り 0														
第18週	罹患数 0														
第18週	定点当り 0														
第19週	罹患数 1		1												
第19週	定点当り 0.01		0.01												
第20週	罹患数 0														
第20週	定点当り 0														

【年齢層別5週分集計】



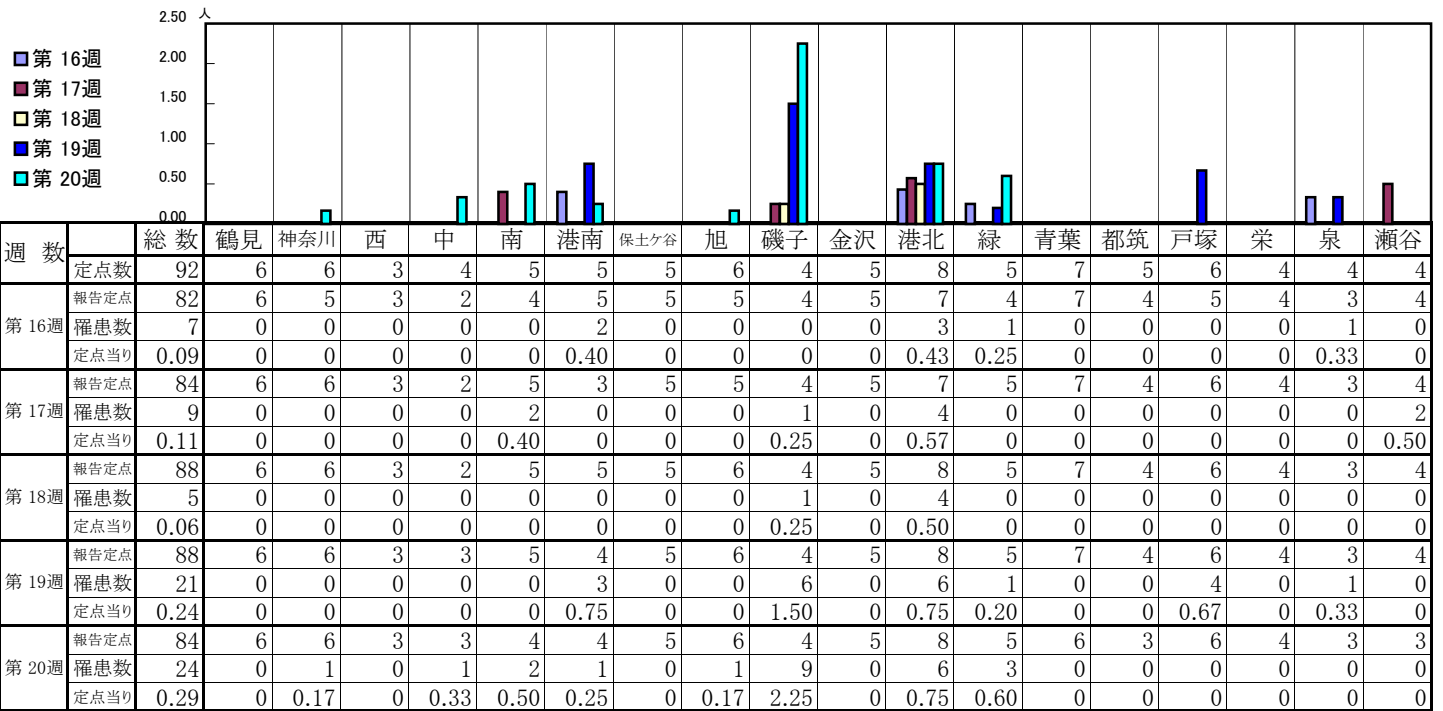
【定点当りの患者数】



<< 咽頭結膜熱 >>

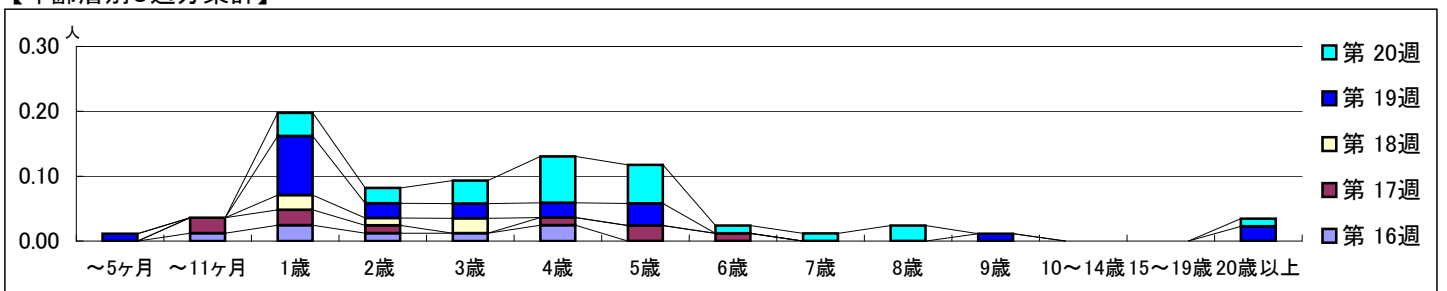
平成 23年 4月18日 ~ 5月22日
[平成 23年第16週 ~ 第20週]

【区別・週別報告定点当り】

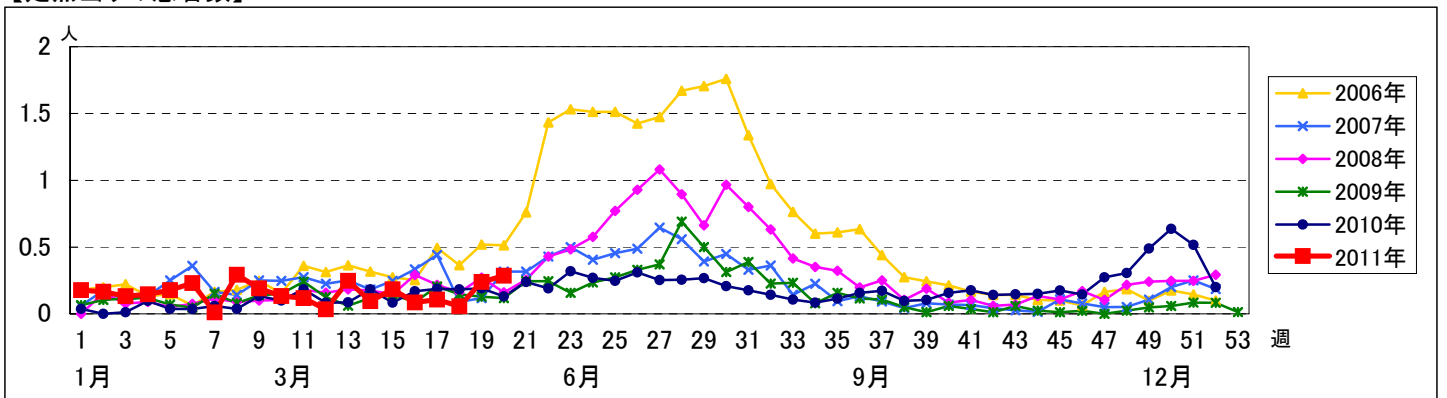


週数	合計	~5ヶ月	~11ヶ月	1歳	2歳	3歳	4歳	5歳	6歳	7歳	8歳	9歳	10~14歳	15~19歳	20歳以上
第16週	7		1	2	1	1	2								
第17週	9		2	2	1		1	2	1						
第18週	5			2	1	2									
第19週	21	1		8	2	2	2	3				1			2
第20週	24	0.01		0.09	0.02	0.02	0.02	0.03				0.01			0.02

【年齢層別5週分集計】



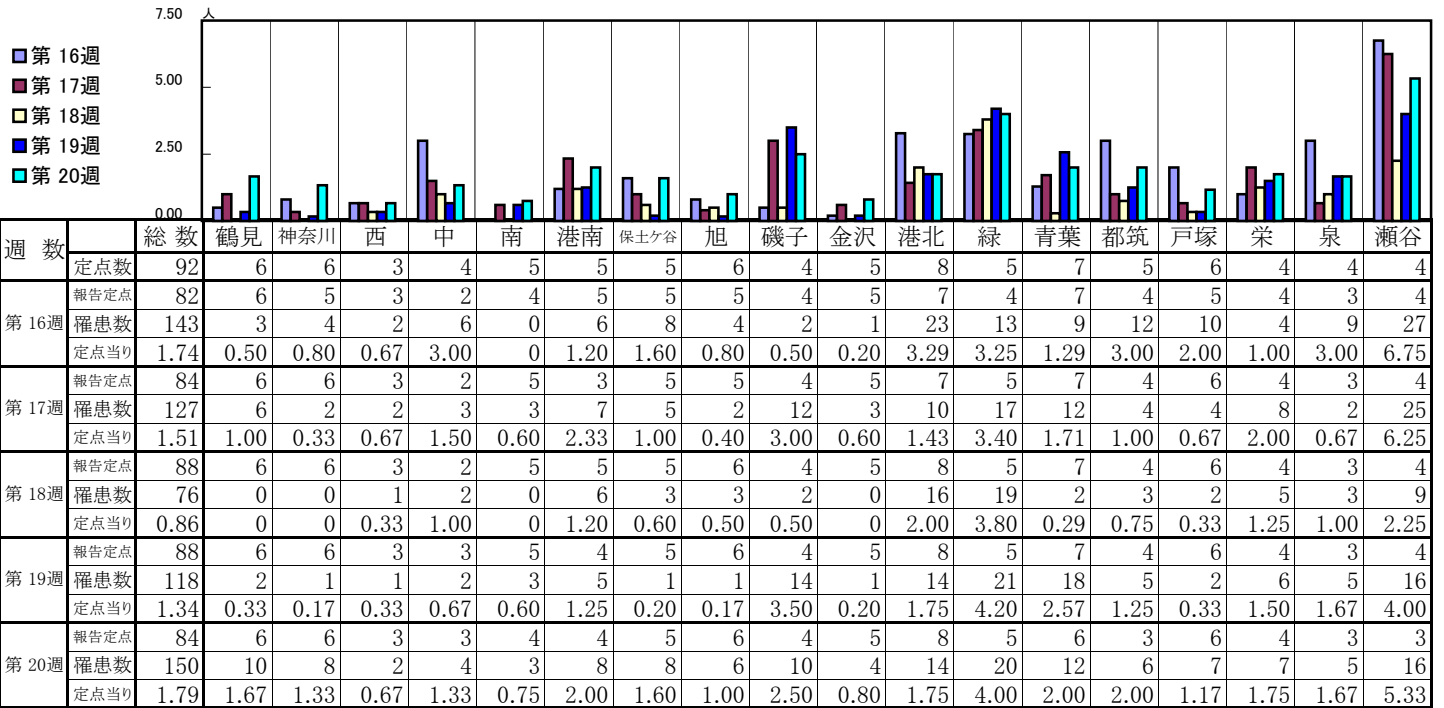
【定点当りの患者数】



<< A群溶血性レンサ球菌咽頭炎 >>

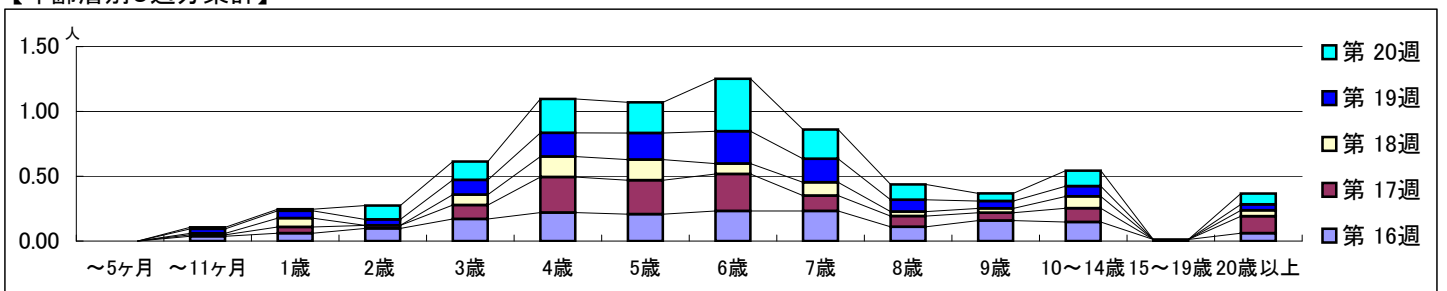
平成 23年 4月18日 ~ 5月22日
[平成 23年第16週 ~ 第20週]

【区別・週別報告定点当り】

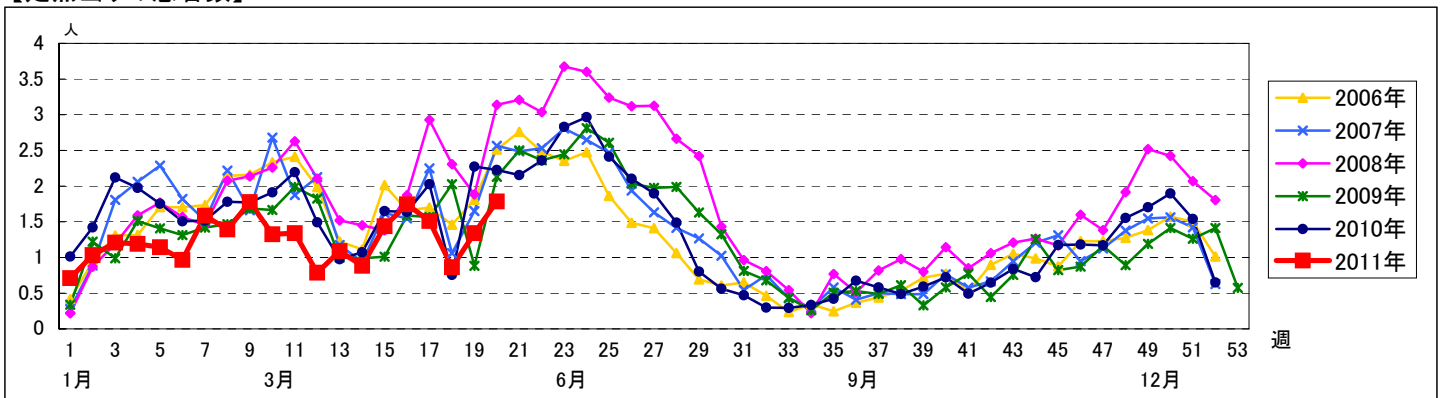


週 数		合 計	年 齢															
			～5ヶ月	～11ヶ月	1歳	2歳	3歳	4歳	5歳	6歳	7歳	8歳	9歳	10～14歳	15～19歳	20歳以上		
第16週	罹患数	143		3	5	8	14	18	17	19	19	9	13	12	1	5		
	定点当り	1.74		0.04	0.06	0.10	0.17	0.22	0.21	0.23	0.23	0.11	0.16	0.15	0.01	0.06		
第17週	罹患数	127		1	4	2	9	23	22	24	10	7	5	9		11		
	定点当り	1.51		0.01	0.05	0.02	0.11	0.27	0.26	0.29	0.12	0.08	0.06	0.11		0.13		
第18週	罹患数	76		1	6		7	14	14	7	9	3	3	8		4		
	定点当り	0.86		0.01	0.07		0.08	0.16	0.16	0.08	0.10	0.03	0.03	0.09		0.05		
第19週	罹患数	118		3	5	4	10	16	18	22	16	8	5	7		4		
	定点当り	1.34		0.03	0.06	0.05	0.11	0.18	0.20	0.25	0.18	0.09	0.06	0.08		0.05		
第20週	罹患数	150		1	1	9	12	22	20	34	19	10	5	10		7		
	定点当り	1.79		0.01	0.01	0.11	0.14	0.26	0.24	0.40	0.23	0.12	0.06	0.12		0.08		

【年齢層別5週分集計】



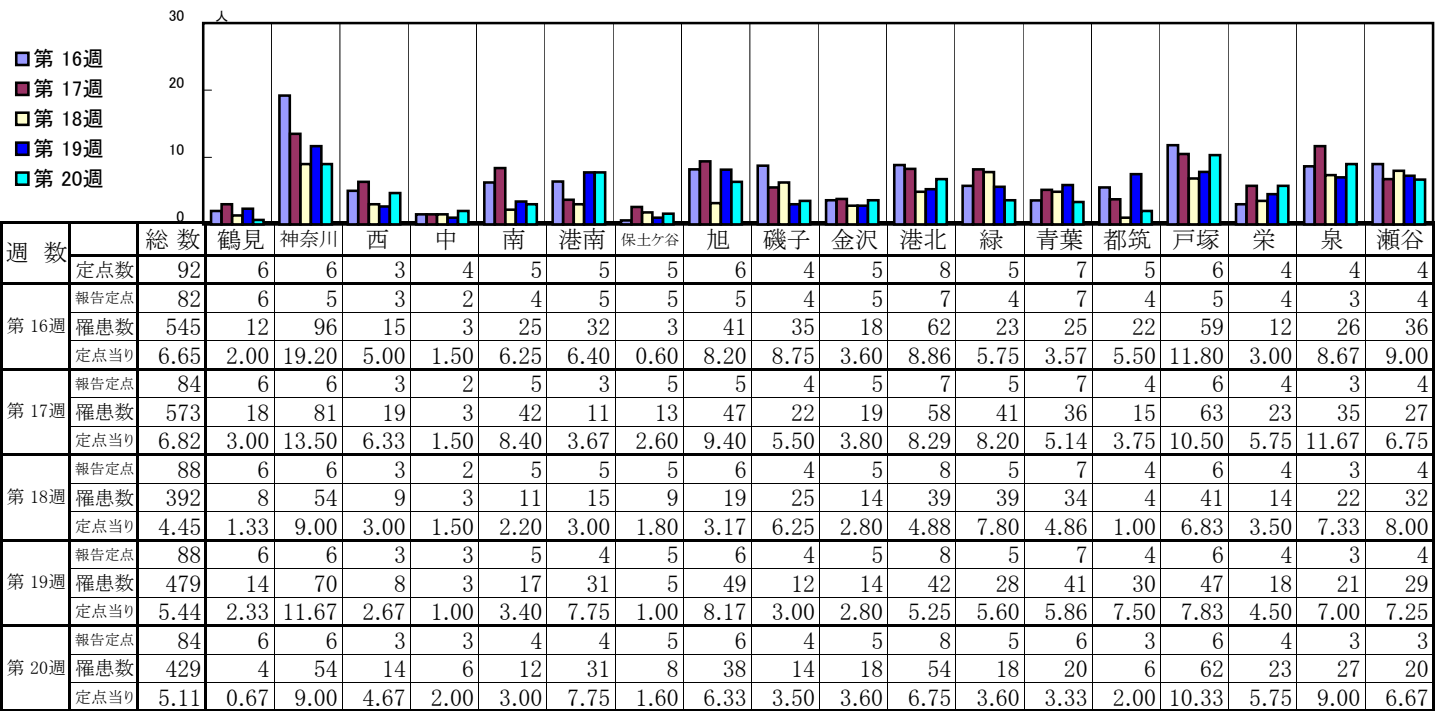
【定点当りの患者数】



<< 感染性胃腸炎 >>

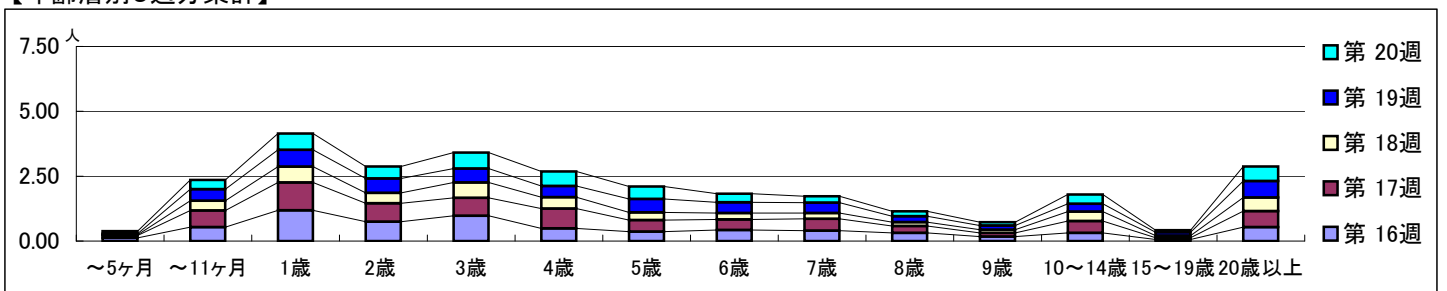
平成 23年 4月18日 ~ 5月22日
[平成 23年第16週 ~ 第20週]

【区別・週別報告定点当り】

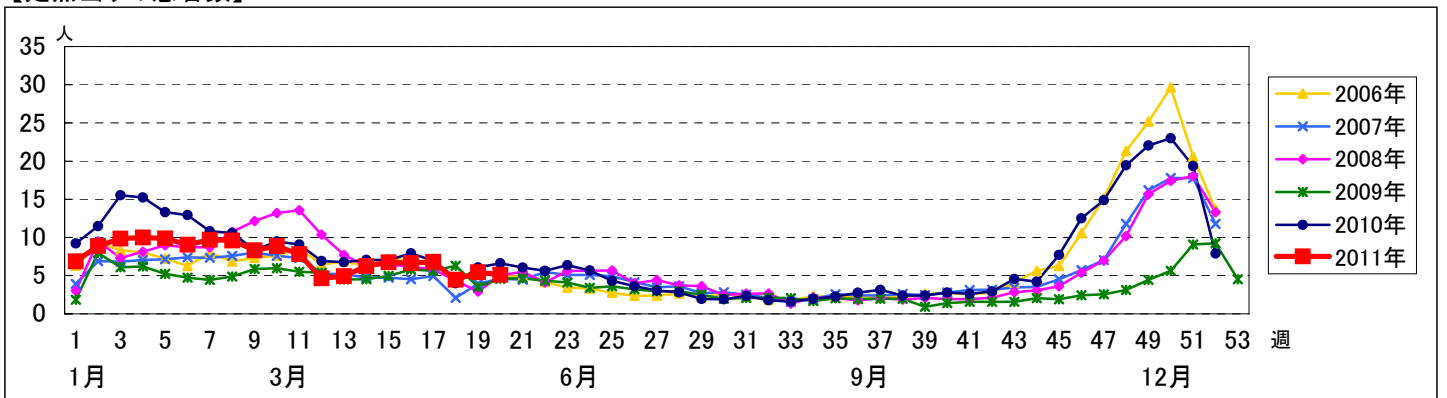


週 数		合 計	年 齢 層													
			～5ヶ月	～11ヶ月	1歳	2歳	3歳	4歳	5歳	6歳	7歳	8歳	9歳	10～14歳	15～19歳	20歳以上
第 16週	罹患数	545	10	44	97	61	80	40	30	35	33	26	14	26	5	44
	定点当り	6.65	0.12	0.54	1.18	0.74	0.98	0.49	0.37	0.43	0.40	0.32	0.17	0.32	0.06	0.54
第 17週	罹患数	573	8	54	90	60	58	64	37	34	38	22	12	38	6	52
	定点当り	6.82	0.10	0.64	1.07	0.71	0.69	0.76	0.44	0.40	0.45	0.26	0.14	0.45	0.07	0.62
第 18週	罹患数	392	2	33	54	35	52	39	26	22	20	13	11	32	7	46
	定点当り	4.45	0.02	0.38	0.61	0.40	0.59	0.44	0.30	0.25	0.23	0.15	0.13	0.36	0.08	0.52
第 19週	罹患数	479	4	39	57	49	47	38	46	36	35	20	14	27	11	56
	定点当り	5.44	0.05	0.44	0.65	0.56	0.53	0.43	0.52	0.41	0.40	0.23	0.16	0.31	0.13	0.64
第 20週	罹患数	429	8	30	53	39	52	47	40	28	21	16	11	30	7	47
	定点当り	5.11	0.10	0.36	0.63	0.46	0.62	0.56	0.48	0.33	0.25	0.19	0.13	0.36	0.08	0.56

【年齢層別5週分集計】



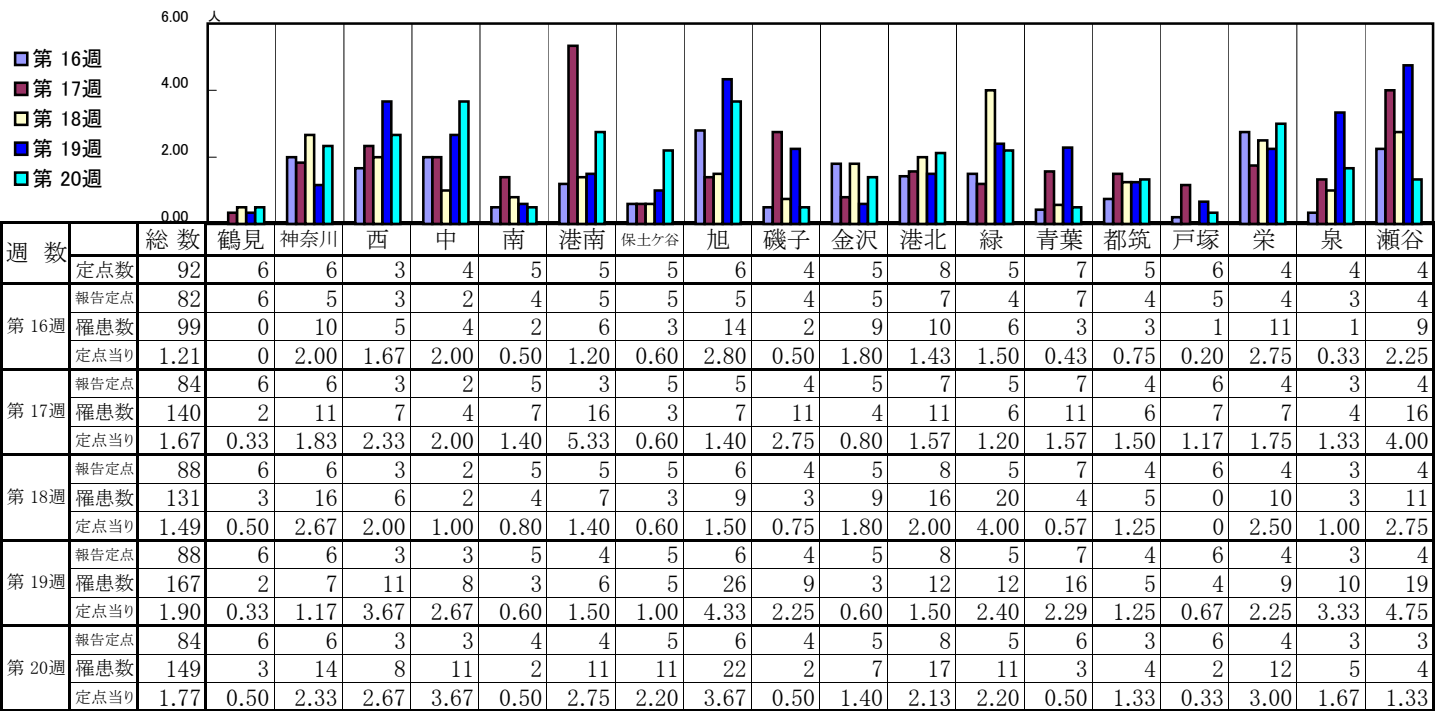
【定点当りの患者数】



<< 水痘 >>

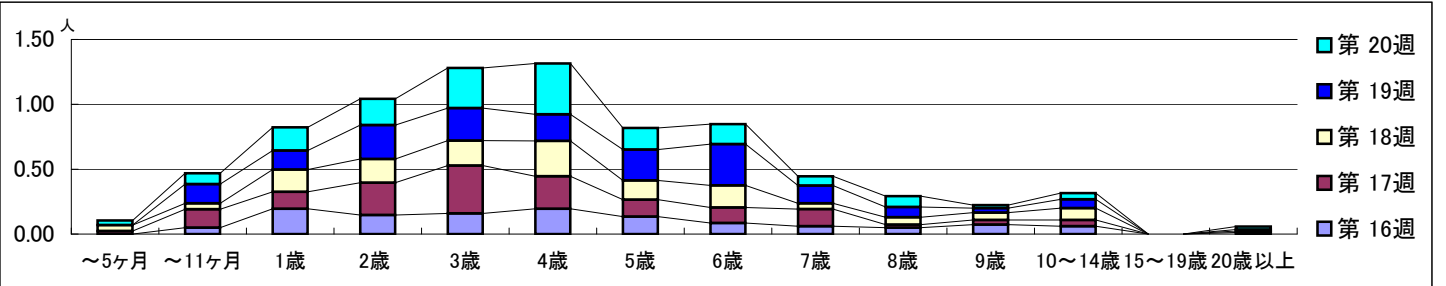
平成 23年 4月18日 ~ 5月22日
[平成 23年第16週 ~ 第20週]

【区別・週別報告定点当り】

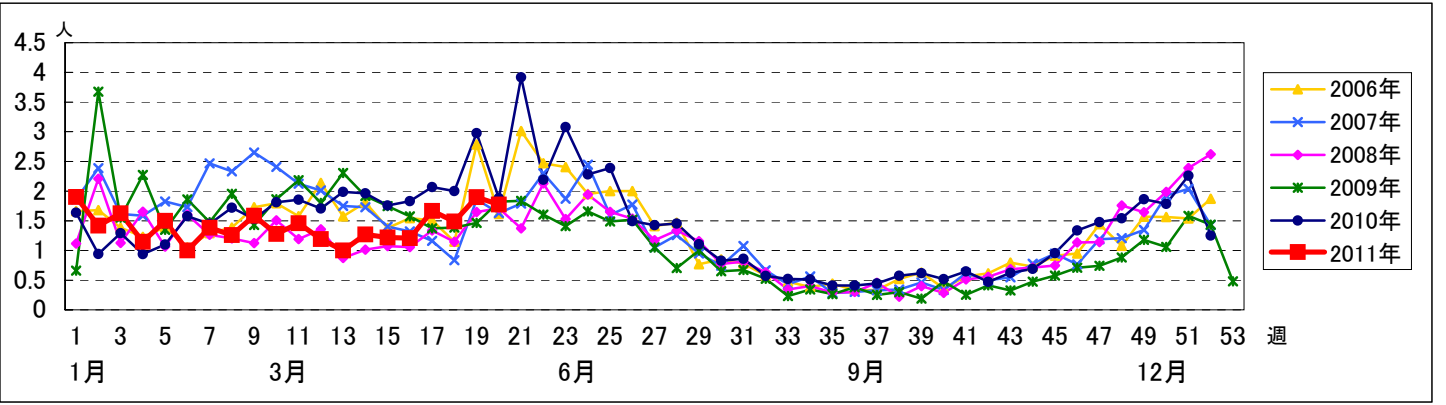


週数	合計	~5ヶ月	~11ヶ月	1歳	2歳	3歳	4歳	5歳	6歳	7歳	8歳	9歳	10~14歳	15~19歳	20歳以上
第16週	99		4	16	12	13	16	11	7	5	4	6	5		
第17週	140	2	12	11	21	31	21	11	10	11	2	3	4		1
第18週	131	4	4	15	16	17	24	13	15	4	5	5	8		1
第19週	167		13	13	23	22	18	21	28	12	7	3	6		1
第20週	149	3	7	15	17	26	33	14	13	6	7	2	4		2

【年齢層別5週分集計】



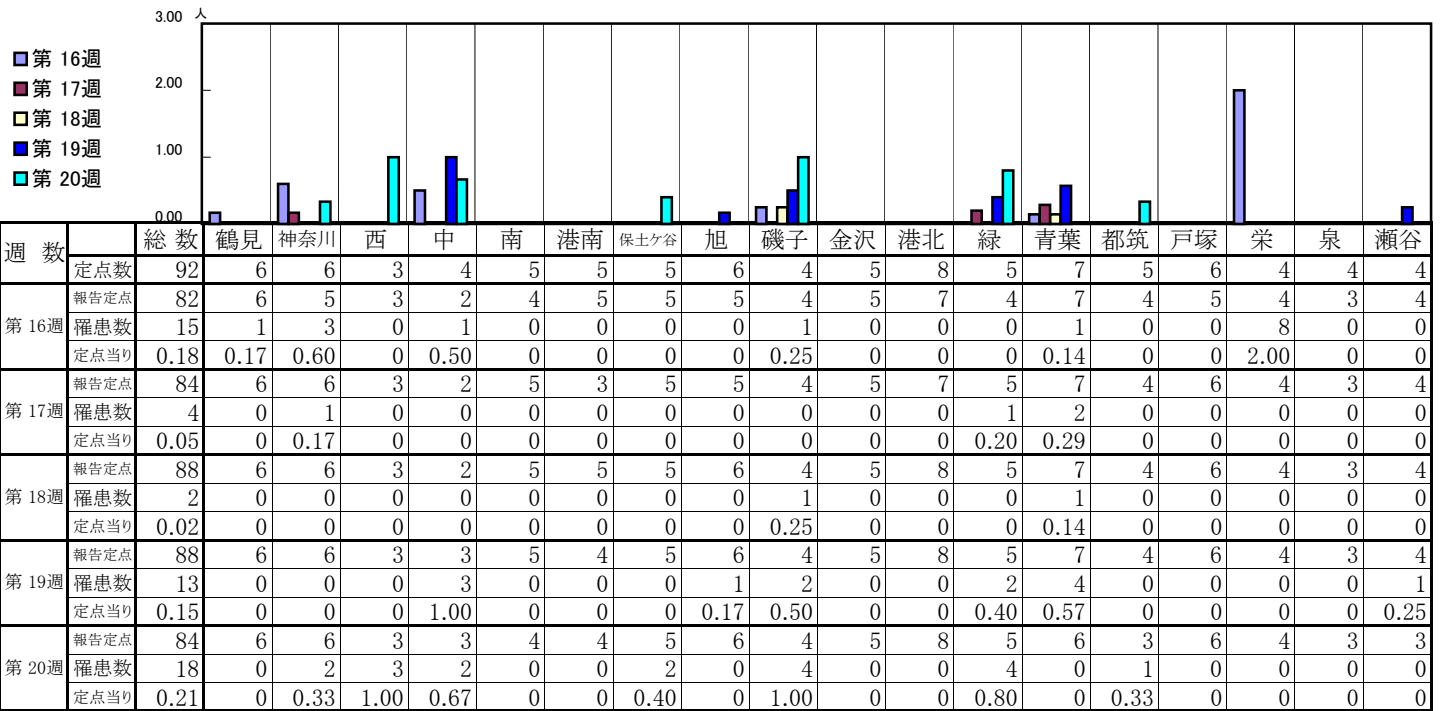
【定点当りの患者数】



<< 手足口病 >>

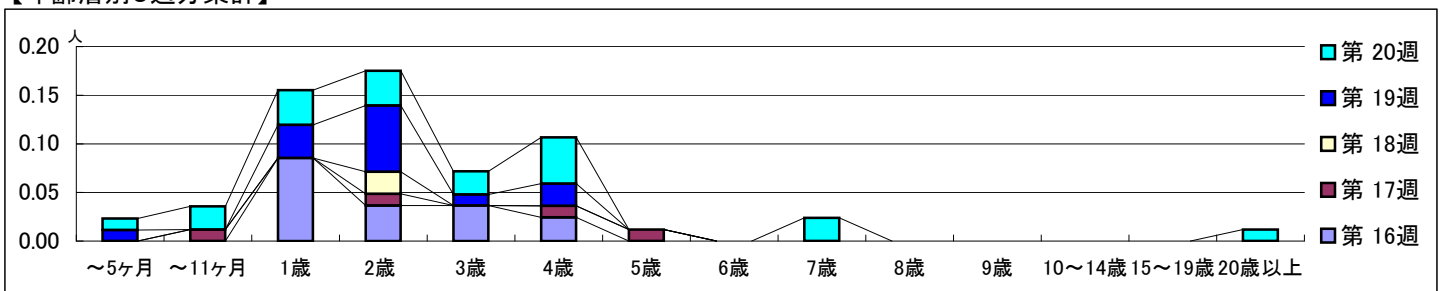
平成 23年 4月18日 ~ 5月22日
[平成 23年第16週 ~ 第20週]

【区別・週別報告定点当り】

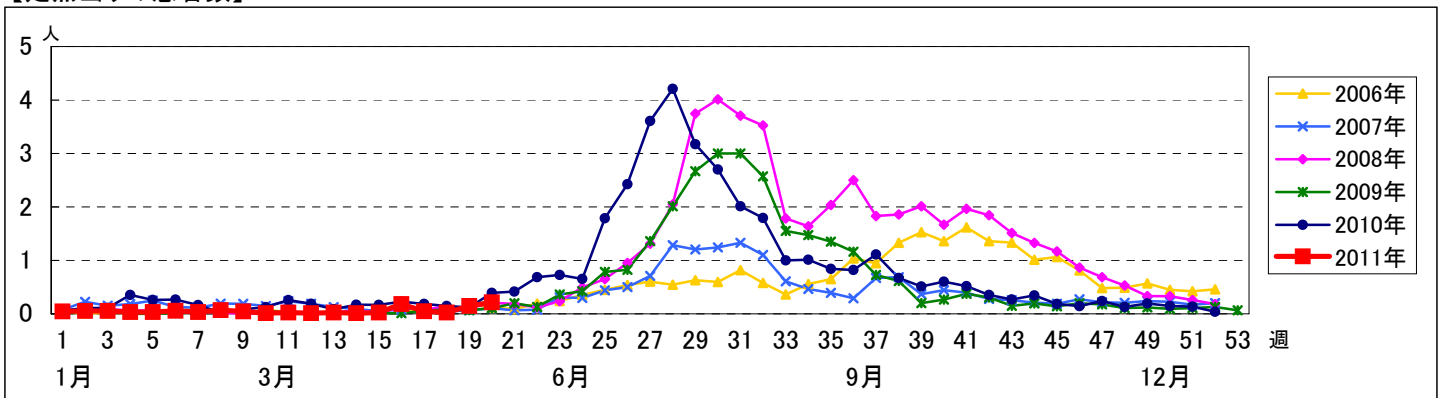


週数	合計	~5ヶ月	~11ヶ月	1歳	2歳	3歳	4歳	5歳	6歳	7歳	8歳	9歳	10~14歳	15~19歳	20歳以上
第16週	罹患数 15			7	3	3	2								
第16週	定点当り 0.18			0.09	0.04	0.04	0.02								
第17週	罹患数 4		1		1		1	1							
第17週	定点当り 0.05		0.01		0.01		0.01	0.01							
第18週	罹患数 2				2										
第18週	定点当り 0.02				0.02										
第19週	罹患数 13	1		3	6	1	2								
第19週	定点当り 0.15	0.01		0.03	0.07	0.01	0.02								
第20週	罹患数 18	1	2	3	3	2	4			2					1
第20週	定点当り 0.21	0.01	0.02	0.04	0.04	0.02	0.05			0.02					0.01

【年齢層別5週分集計】



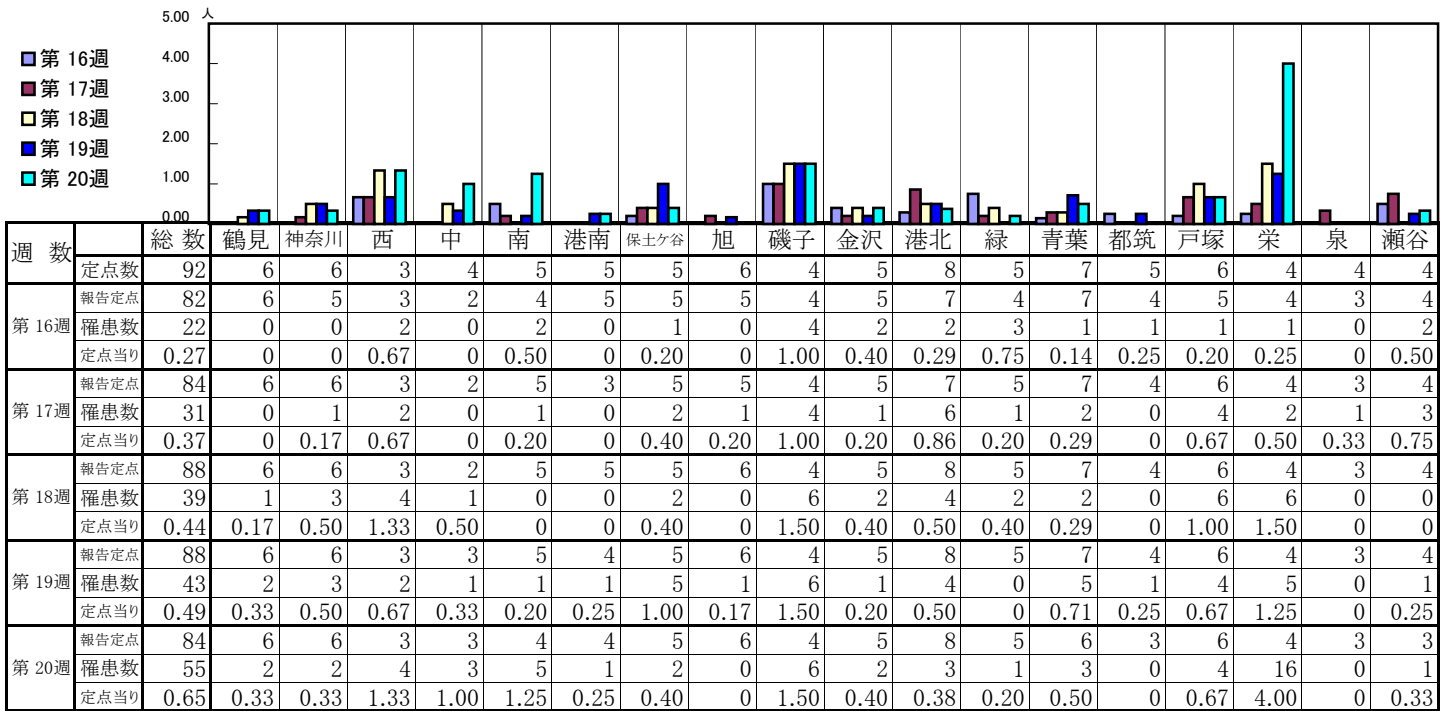
【定点当りの患者数】



<< 伝染性紅斑 >>

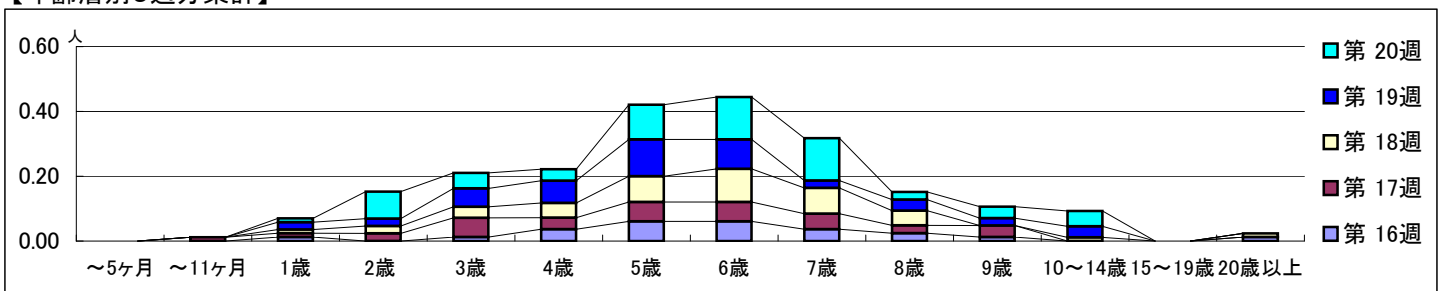
平成 23年 4月18日 ~ 5月22日
[平成 23年第16週 ~ 第20週]

【区別・週別報告定点当り】

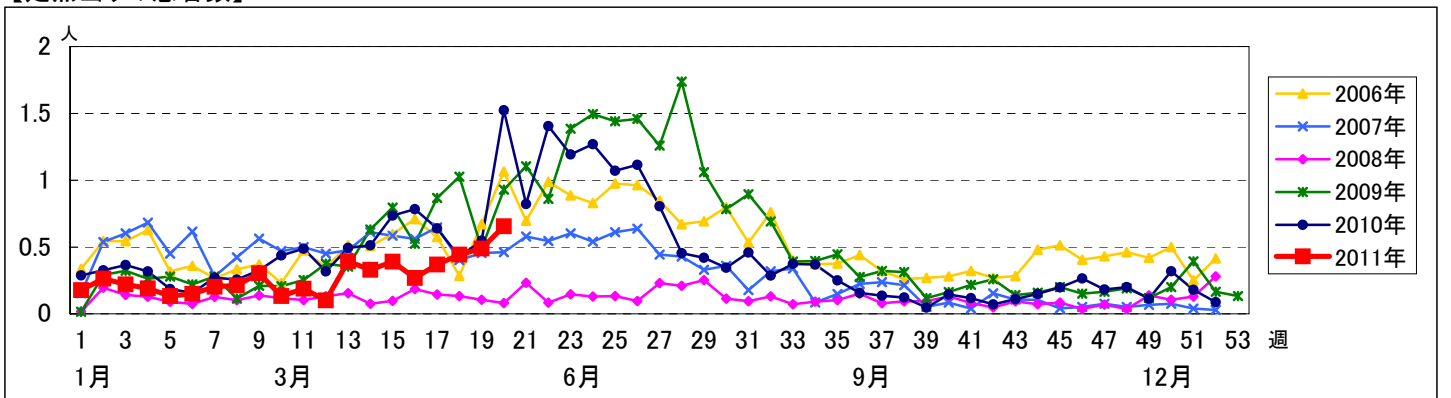


週数		合計	年齢層																
			~5ヶ月	~11ヶ月	1歳	2歳	3歳	4歳	5歳	6歳	7歳	8歳	9歳	10~14歳	15~19歳	20歳以上			
第16週	罹患数	22			1		1	3	5	5	3	2	1				1		
	定点当り	0.27			0.01		0.01	0.04	0.06	0.06	0.04	0.02	0.01				0.01		
第17週	罹患数	31		1	1	2	5	3	5	5	4	2	3						
	定点当り	0.37		0.01	0.01	0.02	0.06	0.04	0.06	0.06	0.05	0.02	0.04						
第18週	罹患数	39			1	2	3	4	7	9	7	4		1			1		
	定点当り	0.44			0.01	0.02	0.03	0.05	0.08	0.10	0.08	0.05		0.01			0.01		
第19週	罹患数	43			2	2	5	6	10	8	2	3	2	3					
	定点当り	0.49			0.02	0.02	0.06	0.07	0.11	0.09	0.02	0.03	0.02	0.03					
第20週	罹患数	55			1	7	4	3	9	11	11	2	3	4					
	定点当り	0.65			0.01	0.08	0.05	0.04	0.11	0.13	0.13	0.02	0.04	0.05					

【年齢層別5週分集計】



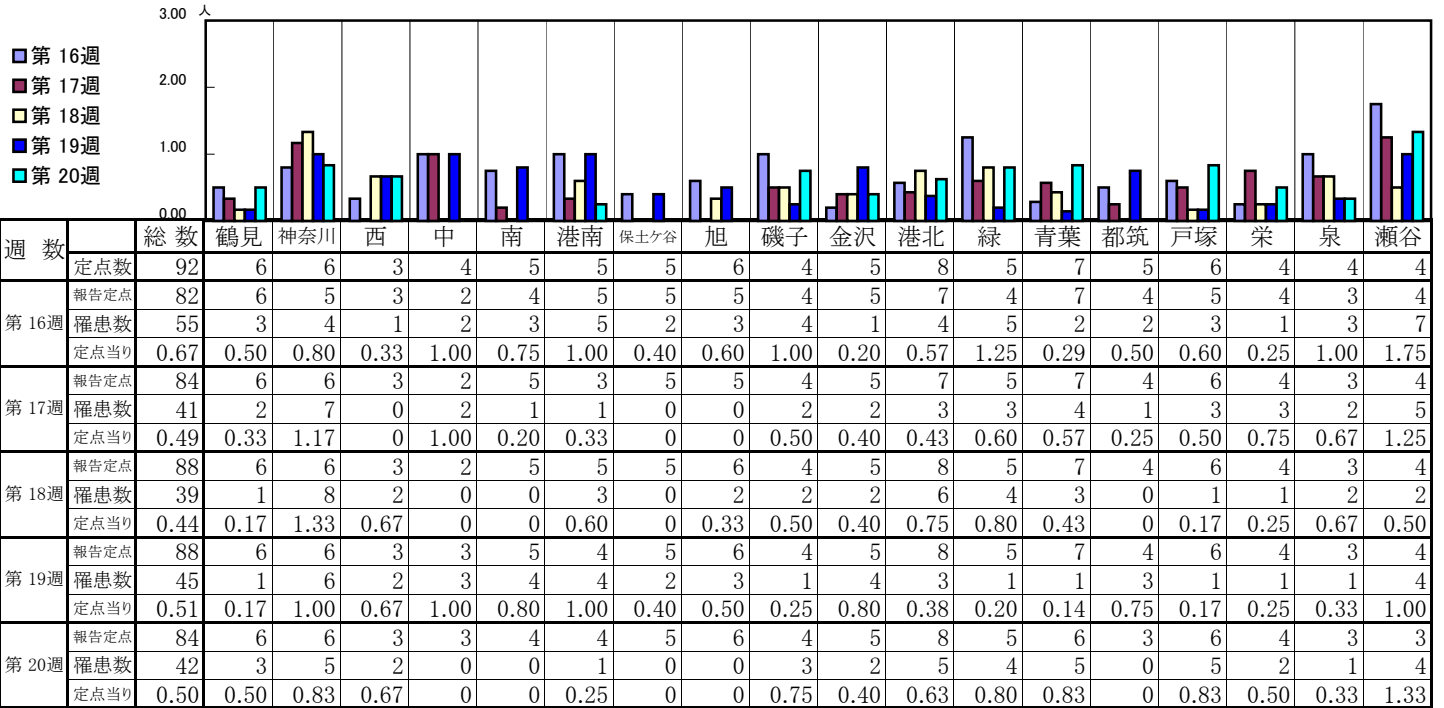
【定点当りの患者数】



<< 突発性発しん >>

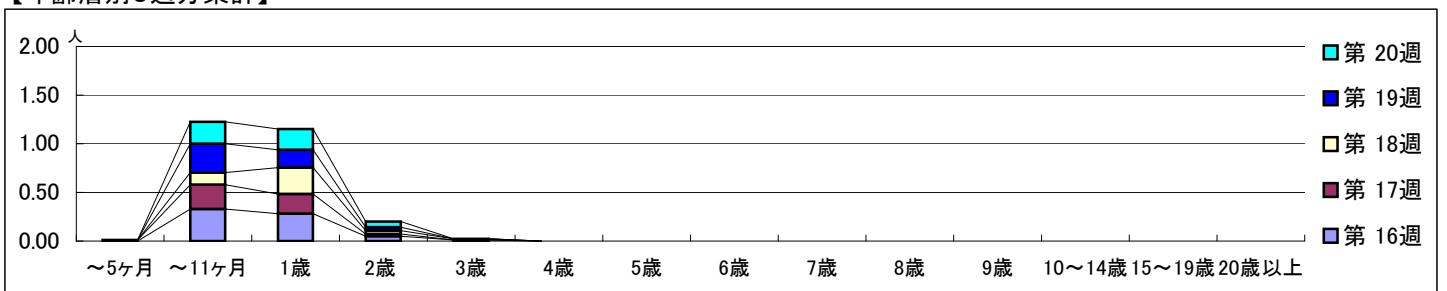
平成 23年 4月18日 ~ 5月22日
[平成 23年第16週 ~ 第20週]

【区別・週別報告定点当り】

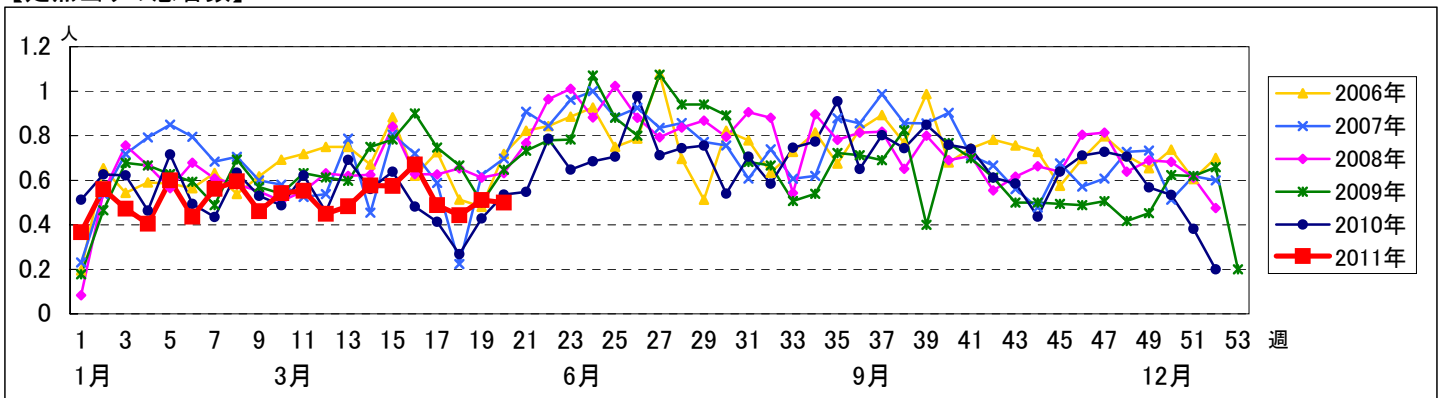


週数	合計	~5ヶ月	~11ヶ月	1歳	2歳	3歳	4歳	5歳	6歳	7歳	8歳	9歳	10~14歳	15~19歳	20歳以上
第16週	罹患数 55		27	23	4	1									
第16週	定点当り 0.67		0.33	0.28	0.05	0.01									
第17週	罹患数 41	1	21	17	2										
第17週	定点当り 0.49	0.01	0.25	0.20	0.02										
第18週	罹患数 39		11	24	3	1									
第18週	定点当り 0.44		0.13	0.27	0.03	0.01									
第19週	罹患数 45		26	16	3										
第19週	定点当り 0.51		0.30	0.18	0.03										
第20週	罹患数 42		19	18	5										
第20週	定点当り 0.50		0.23	0.21	0.06										

【年齢層別5週分集計】



【定点当りの患者数】



<< 百日咳 >>

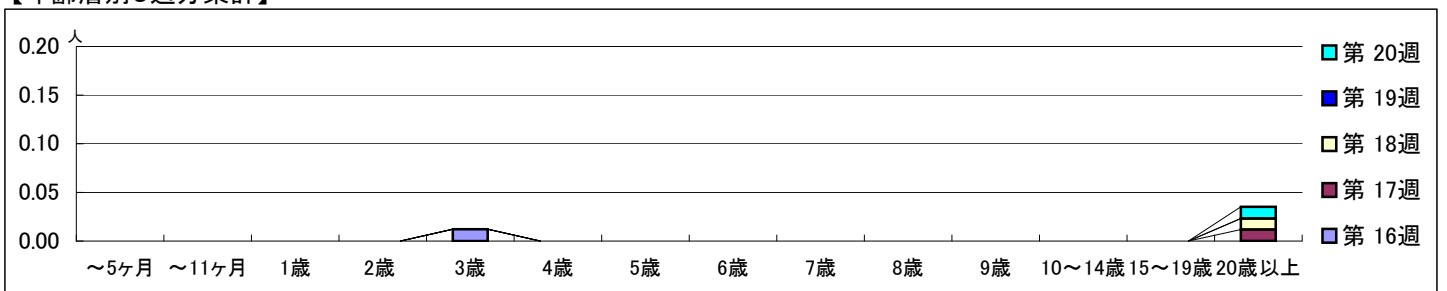
平成 23年 4月18日 ~ 5月22日
[平成 23年第16週 ~ 第20週]

【区別・週別報告定点当り】

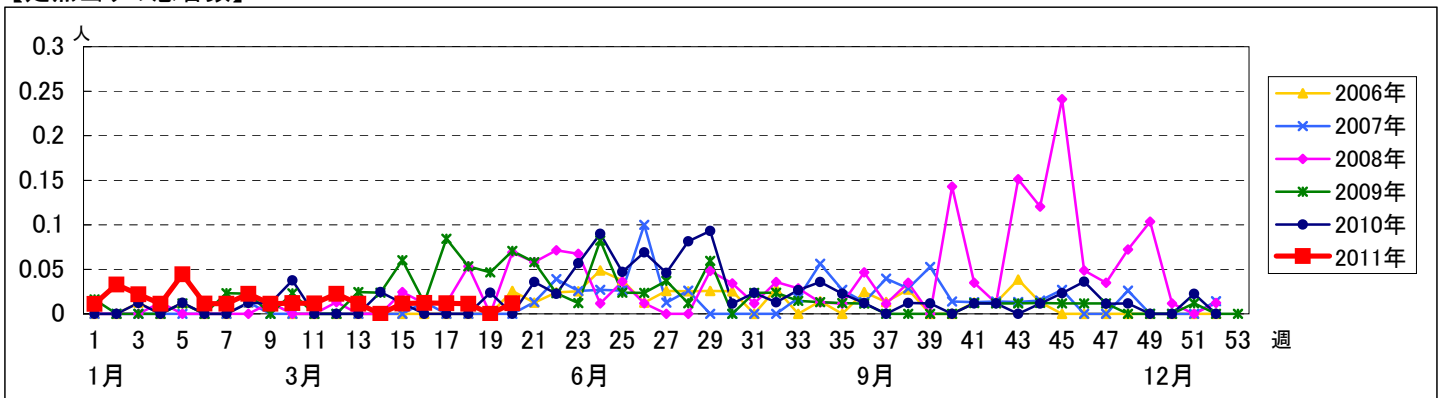
週 数	総 数	区 別																		
		鶴見	神奈川	西	中	南	港南	保土ヶ谷	旭	磯子	金沢	港北	緑	青葉	都筑	戸塚	栄	泉	瀬谷	
第16週	92	6	6	3	4	5	5	5	6	4	5	8	5	7	5	6	4	4	4	
報告定点	82	6	5	3	2	4	5	5	5	4	5	7	4	7	4	5	4	3	4	
罹患数	1	0	0	0	0	0	0	0	1	0	0	0	0	0	0	0	0	0	0	
定点当り	0.01	0	0	0	0	0	0	0	0.20	0	0	0	0	0	0	0	0	0	0	
第17週	84	6	6	3	2	5	3	5	5	4	5	7	5	7	4	6	4	3	4	
報告定点	84	6	6	3	2	5	3	5	5	4	5	7	5	7	4	6	4	3	4	
罹患数	1	0	0	0	0	0	0	0	0	0	0	0	0	1	0	0	0	0		
定点当り	0.01	0	0	0	0	0	0	0	0	0	0	0	0.14	0	0	0	0	0		
第18週	88	6	6	3	2	5	5	5	6	4	5	8	5	7	4	6	4	3	4	
報告定点	88	6	6	3	2	5	5	5	6	4	5	8	5	7	4	6	4	3	4	
罹患数	1	0	0	0	0	0	0	0	0	0	0	0	0	1	0	0	0	0		
定点当り	0.01	0	0	0	0	0	0	0	0	0	0	0	0.14	0	0	0	0	0		
第19週	88	6	6	3	3	5	4	5	6	4	5	8	5	7	4	6	4	3	4	
報告定点	88	6	6	3	3	5	4	5	6	4	5	8	5	7	4	6	4	3	4	
罹患数	0	0	0	0	0	0	0	0	0	0	0	0	0	0	0	0	0	0		
定点当り	0	0	0	0	0	0	0	0	0	0	0	0	0	0	0	0	0	0		
第20週	84	6	6	3	3	4	4	5	6	4	5	8	5	6	3	6	4	3	3	
報告定点	84	6	6	3	3	4	4	5	6	4	5	8	5	6	3	6	4	3	3	
罹患数	1	0	0	0	0	0	0	0	0	0	0	0	1	0	0	0	0	0		
定点当り	0.01	0	0	0	0	0	0	0	0	0	0	0	0.17	0	0	0	0	0		

週 数		合 計	年 齢 層 別																
			～5ヶ月	～11ヶ月	1歳	2歳	3歳	4歳	5歳	6歳	7歳	8歳	9歳	10～14歳	15～19歳	20歳以上			
第16週	罹患数	1					1												
第16週	定点当り	0.01				0.01													
第17週	罹患数	1																1	
第17週	定点当り	0.01																0.01	
第18週	罹患数	1																1	
第18週	定点当り	0.01																0.01	
第19週	罹患数	0																	
第19週	定点当り	0																	
第20週	罹患数	1																1	
第20週	定点当り	0.01																0.01	

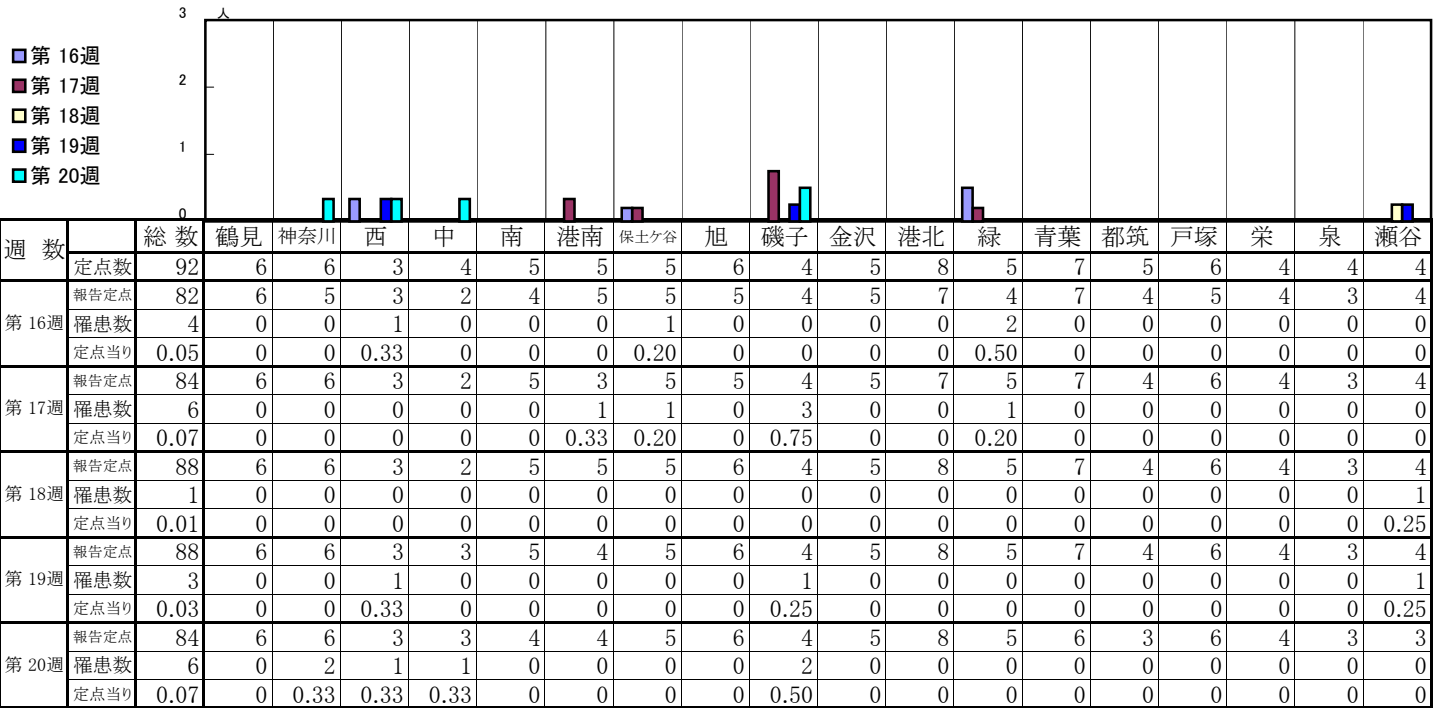
【年齢層別5週分集計】



【定点当りの患者数】

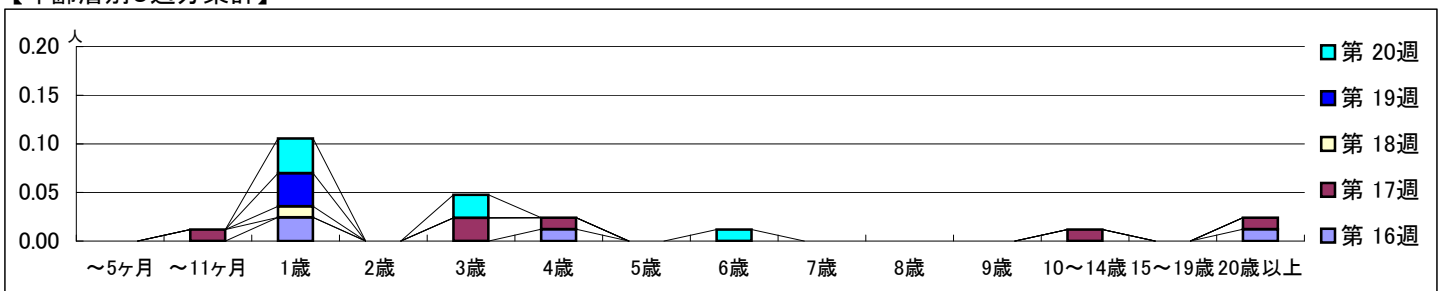


【区別・週別報告定点当り】

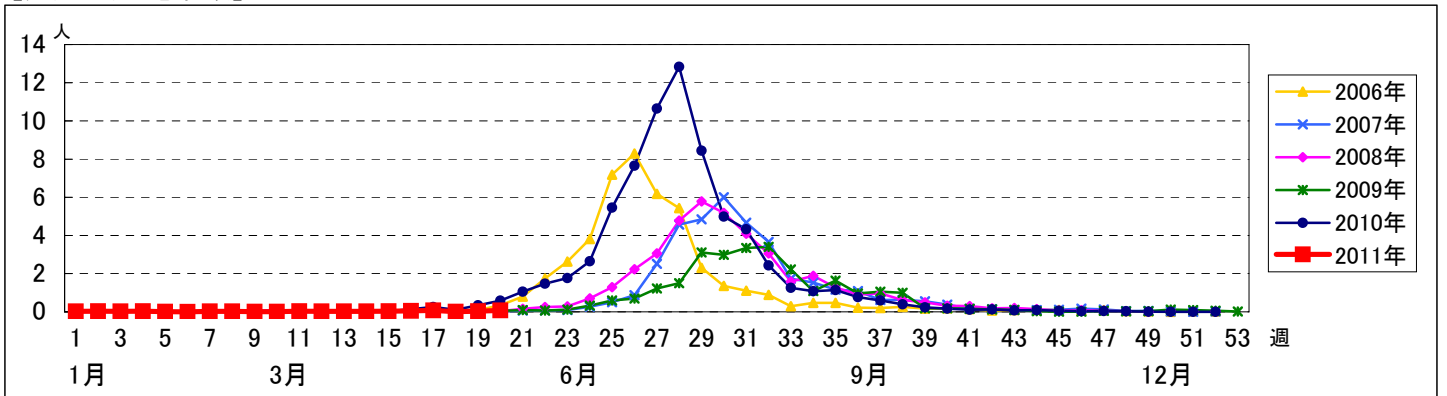


週数		合計	~5ヶ月	~11ヶ月	1歳	2歳	3歳	4歳	5歳	6歳	7歳	8歳	9歳	10~14歳	15~19歳	20歳以上
第16週	罹患数	4			2			1								1
第16週	定点当り	0.05			0.02			0.01								0.01
第17週	罹患数	6		1			2	1						1		1
第17週	定点当り	0.07		0.01			0.02	0.01						0.01		0.01
第18週	罹患数	1			1											
第18週	定点当り	0.01			0.01											
第19週	罹患数	3			3											
第19週	定点当り	0.03			0.03											
第20週	罹患数	6			3		2		1							
第20週	定点当り	0.07			0.04		0.02		0.01							

【年齢層別5週分集計】



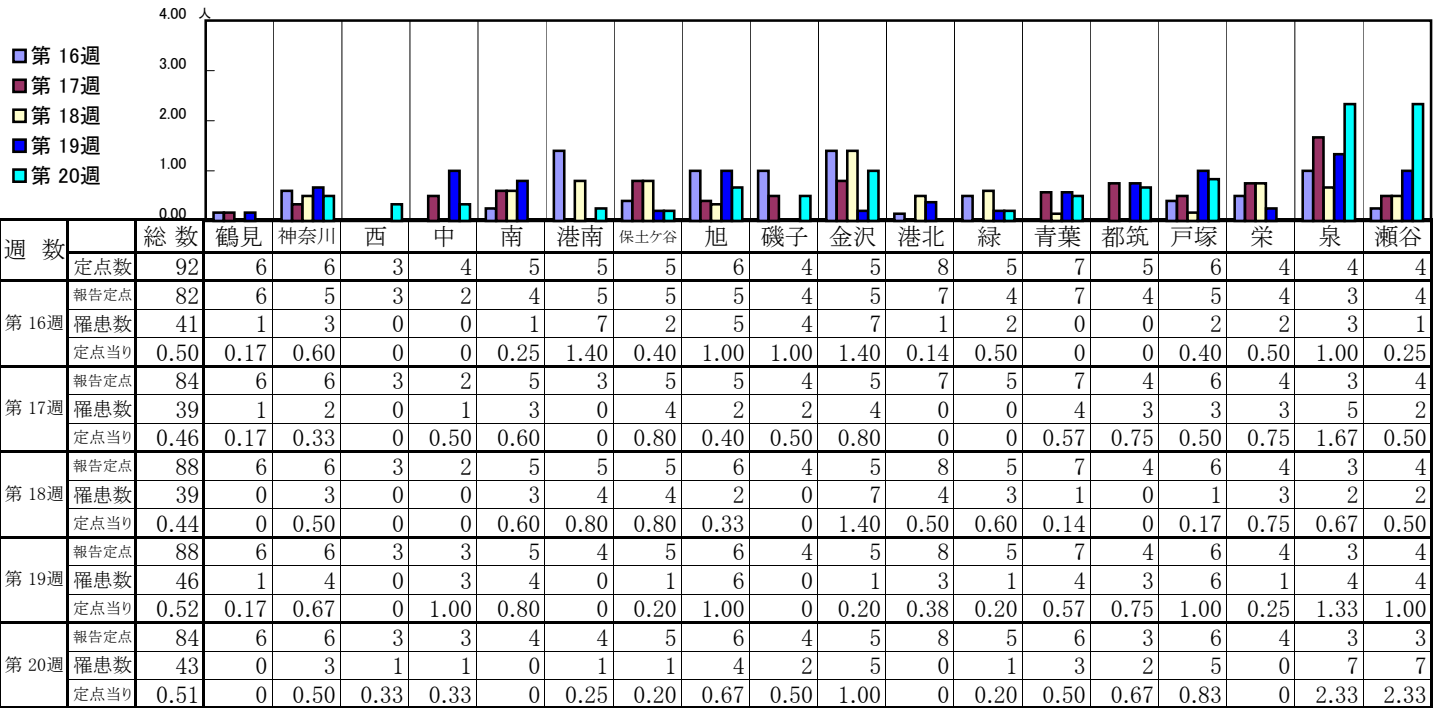
【定点当りの患者数】



<< 流行性耳下腺炎 >>

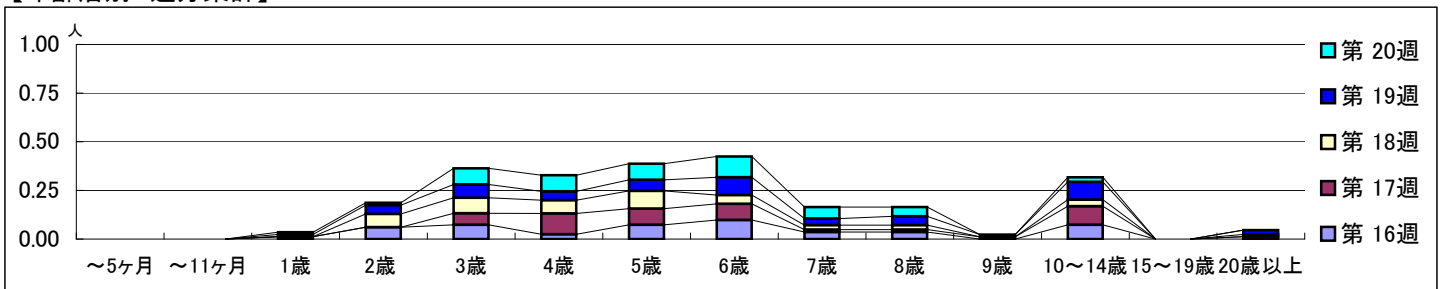
平成 23年 4月18日 ~ 5月22日
[平成 23年第16週 ~ 第20週]

【区別・週別報告定点当り】

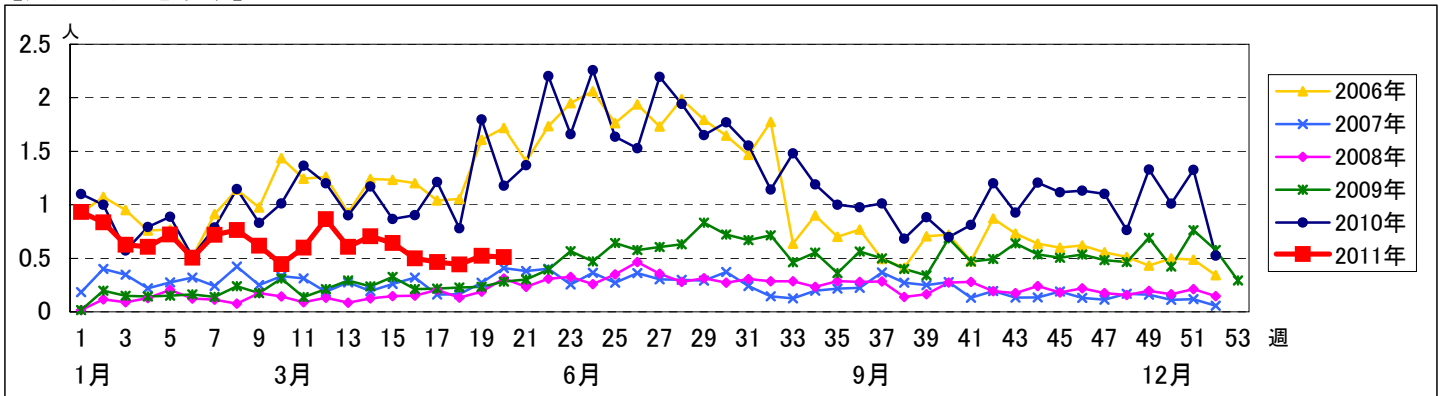


週数		合計	～5ヶ月	～11ヶ月	年齢															
					1歳	2歳	3歳	4歳	5歳	6歳	7歳	8歳	9歳	10～14歳	15～19歳	20歳以上				
第16週	罹患数	41			1	5	6	2	6	8	3	3		6		1				
	定点当り	0.50			0.01	0.06	0.07	0.02	0.07	0.10	0.04	0.04		0.07		0.01				
第17週	罹患数	39					5	9	7	7	1	1	1	8						
	定点当り	0.46					0.06	0.11	0.08	0.08	0.01	0.01	0.01	0.10						
第18週	罹患数	39				6	7	6	8	4	2	2		3		1				
	定点当り	0.44				0.07	0.08	0.07	0.09	0.05	0.02	0.02		0.03		0.01				
第19週	罹患数	46			1	4	6	4	5	8	3	4	1	8		2				
	定点当り	0.52			0.01	0.05	0.07	0.05	0.06	0.09	0.03	0.05	0.01	0.09		0.02				
第20週	罹患数	43			1	1	7	7	7	9	5	4		2						
	定点当り	0.51			0.01	0.01	0.08	0.08	0.08	0.11	0.06	0.05		0.02						

【年齢層別5週分集計】



【定点当りの患者数】



<< 急性出血性結膜炎 >>

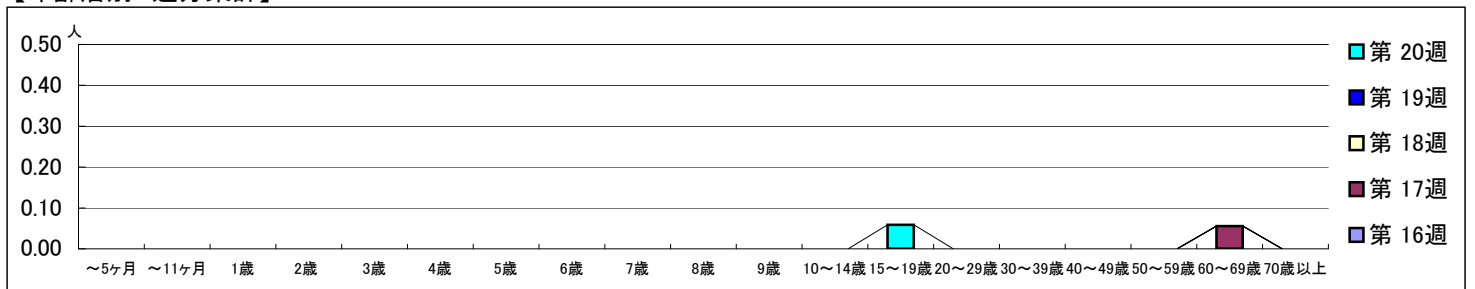
平成 23年 4月18日 ~ 5月22日
[平成 23年第16週 ~ 第20週]

【区別・週別報告定点当り】

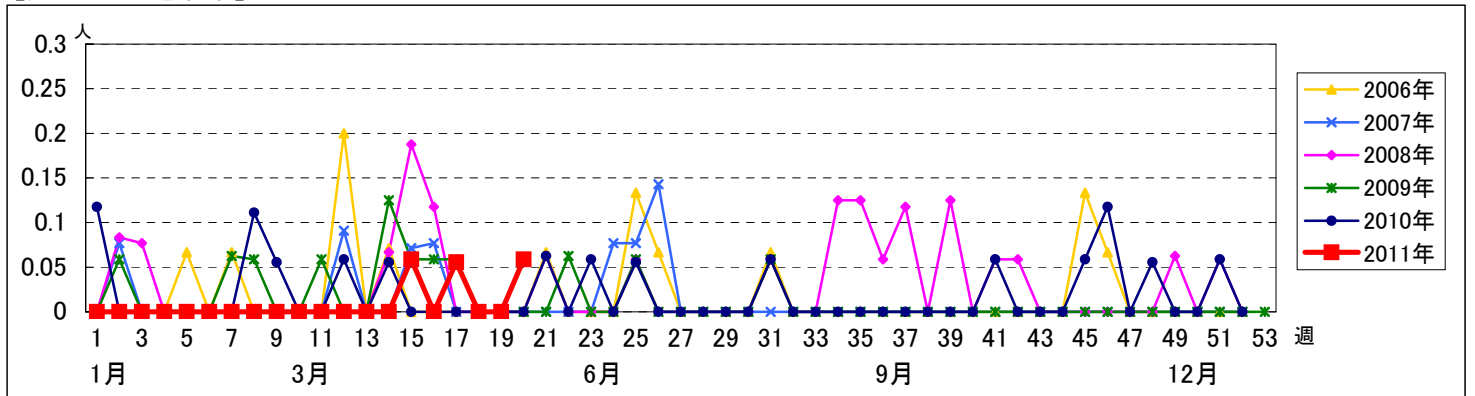
週数	総数	鶴見	神奈川	西	中	南	港南	保土ヶ谷	旭	磯子	金沢	港北	緑	青葉	都筑	戸塚	栄	泉	瀬谷
第16週	19	1	1	0	1	1	1	1	1	1	1	2	1	2	1	1	1	1	1
第17週	18	1	1		1	1	0	1	1	1	1	2	1	2	1	1	1	1	1
第18週	18	1	1		1	1	0	1	1	1	1	2	1	2	1	1	1	1	1
第19週	18	1	1		1	1	0	1	1	1	1	2	1	2	1	1	1	1	1
第20週	17	1	1		1	1	0	1	1	0	1	2	1	2	1	1	1	1	1

週数	合計	~5ヶ月	~11ヶ月	1歳	2歳	3歳	4歳	5歳	6歳	7歳	8歳	9歳	10~14歳	15~19歳	20~29歳	30~39歳	40~49歳	50~59歳	60~69歳	70歳以上
第16週	0																			
第17週	1																			1
第18週	0																			
第19週	0																			
第20週	1														1					

【年齢層別5週分集計】



【定点当りの患者数】



<< 流行性角結膜炎 >>

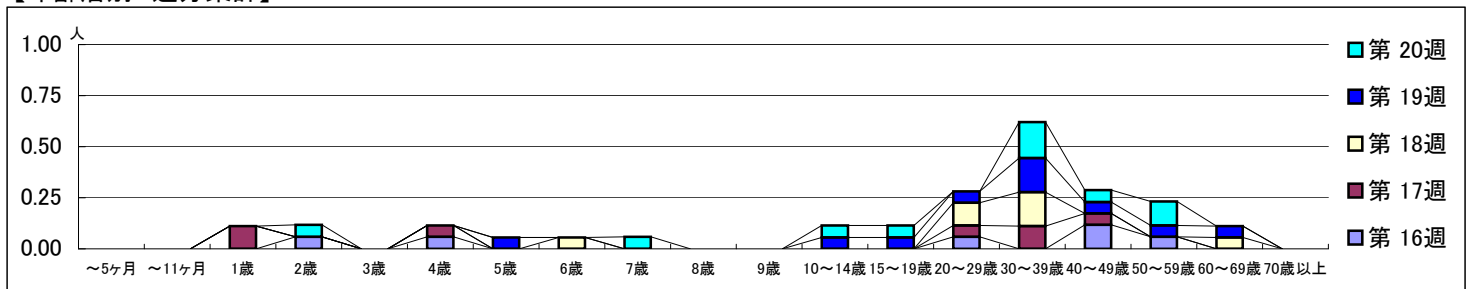
平成 23年 4月18日 ~ 5月22日
[平成 23年第16週 ~ 第20週]

【区別・週別報告定点当り】

週数		区別																		
		総数	鶴見	神奈川	西	中	南	港南	保土ヶ谷	旭	磯子	金沢	港北	緑	青葉	都筑	戸塚	栄	泉	瀬谷
第16週	報告定点	19	1	1	0	1	1	1	1	1	1	2	1	2	1	1	1	1	1	1
	罹患数	6	0	0	0	0	0	0	0	0	2	0	0	0	0	1	0	0	3	
	定点当り	0.35	0	0	0	0	0	0	0	0	2.00	0	0	0	0	1.00	0	0	3.00	
	報告定点	18	1	1	1	1	0	1	1	1	1	2	1	2	1	1	1	1	1	
第17週	報告定点	18	1	1	1	1	0	1	1	1	2	1	2	1	1	1	1	1	1	
	罹患数	7	0	0	0	0	0	1	0	0	0	3	0	0	0	1	0	0	2	
	定点当り	0.39	0	0	0	0	0	1.00	0	0	0	1.50	0	0	0	1.00	0	0	2.00	
	報告定点	18	1	1	1	1	0	1	1	1	2	1	2	1	1	1	1	1	1	
第18週	報告定点	18	1	1	1	1	0	1	1	1	2	1	2	1	1	1	1	1	1	
	罹患数	7	0	0	0	0	0	0	0	0	2	0	0	0	0	0	0	0	5	
	定点当り	0.39	0	0	0	0	0	0	0	0	1.00	0	0	0	0	0	0	0	5.00	
	報告定点	18	1	1	1	1	0	1	1	1	2	1	2	1	1	1	1	1	1	
第19週	報告定点	18	1	1	1	1	0	1	1	1	2	1	2	1	1	1	1	1	1	
	罹患数	10	0	0	2	1	0	0	0	0	0	2	0	0	0	1	0	0	4	
	定点当り	0.56	0	0	2.00	1.00	0	0	0	0	0	1.00	0	0	0	1.00	0	0	4.00	
	報告定点	17	1	1	1	1	0	1	1	0	1	2	1	2	1	1	1	1	1	
第20週	報告定点	17	1	1	1	1	0	1	1	0	1	2	1	2	1	1	1	1	1	
	罹患数	10	0	0	1	0	0	0	0	0	0	0	3	1	0	1	0	0	4	
	定点当り	0.59	0	0	1.00	0	0	0	0	0	0	0	3.00	0.50	0	1.00	0	0	4.00	
	報告定点	17	1	1	1	1	0	1	1	0	1	2	1	2	1	1	1	1	1	

週数		合計	～5ヶ月	～11ヶ月	年齢																	
					1歳	2歳	3歳	4歳	5歳	6歳	7歳	8歳	9歳	10～14歳	15～19歳	20～29歳	30～39歳	40～49歳	50～59歳	60～69歳	70歳以上	
第16週	罹患数	6				1		1									1		2	1		
	定点当り	0.35				0.06		0.06									0.06		0.12	0.06		
第17週	罹患数	7			2			1								1	2	1				
	定点当り	0.39			0.11			0.06								0.06	0.11	0.06				
第18週	罹患数	7							1							2	3				1	
	定点当り	0.39							0.06							0.11	0.17				0.06	
第19週	罹患数	10						1						1	1	1	3	1	1	1		
	定点当り	0.56						0.06						0.06	0.06	0.06	0.17	0.06	0.06	0.06		
第20週	罹患数	10				1				1				1	1		3	1	2			
	定点当り	0.59				0.06				0.06				0.06	0.06		0.18	0.06	0.12			

【年齢層別5週分集計】



【定点当りの患者数】

