

疾病別 警報・注意報 発生状況

平成23年第35週

	インフルエンザ	RSウイルス感染症	咽頭結膜熱	A群溶血性レンサ球菌咽頭炎	感染性胃腸炎	水痘	手足口病	伝染性紅斑	突発性発しん	百日咳	ヘルパンギーナ	流行性耳下腺炎	急性出血性結膜炎	流行性角結膜炎
警報レベル	30		3	8	20	7	5	2		1	6	6	1	8
終息基準値	10		1	4	12	4	2	1		0.1	2	2	0.1	4
注意報レベル	10					4						3		
横浜市	0.01	0.14	0.11	0.34	1.61	0.40	3.70	0.21	0.71	-	1.46	0.41	-	0.67
鶴見	-	-	-	-	1.50	-	1.00	-	0.50	-	1.25	0.25	-	3.00
神奈川	-	0.40	-	0.20	5.00	1.20	5.80	0.40	1.00	-	2.40	0.20	-	-
西	-	-	-	-	1.00	0.33	1.67	-	0.67	-	1.67	0.33		
中	-	-	-	-	0.50	-	4.50	0.50	-	-	-	1.00	-	1.00
南	-	-	-	-	1.00	0.50	3.25	0.25	1.25	-	1.25	0.25	-	4.00
港南	-	-	0.40	0.40	1.80	0.40	5.20	0.40	0.40	-	0.40	0.40
保土ヶ谷	-	0.40	-	0.60	0.40	0.40	2.40	-	-	-	0.20	0.60	-	1.00
旭	-	-	-	0.17	1.83	0.33	2.67	0.50	0.33	-	0.33	1.00	-	-
磯子	-	1.25	0.75	-	0.25	-	5.25	0.75	0.25	-	3.50	0.50	-	-
金沢	-	-	-	0.20	0.60	0.40	5.00	0.20	0.80	-	1.80	1.00	-	1.00
港北	-	0.14	-	0.71	2.00	0.43	2.71	0.29	0.71	-	3.00	-	-	-
緑	-	-	-	0.33	1.33	0.33	4.67	0.33	1.00	-	2.00	0.67	-	-
青葉	-	-	-	0.50	2.00	0.33	4.17	-	1.00	-	1.33	-	-	-
都筑	-	-	-	0.25	0.75	0.25	3.00	-	0.25	-	0.50	-	-	-
戸塚	-	-	0.33	0.33	2.17	-	2.67	0.17	0.83	-	1.17	0.33	-	-
栄	-	-	-	0.50	-	-	3.50	-	0.25	-	0.25	0.50	-	-
泉	-	-	0.33	0.33	3.00	0.33	5.67	-	2.33	-	2.00	0.33	-	-
瀬谷	0.17	0.25	0.25	1.00	2.25	1.75	4.75	-	1.50	-	2.75	0.50	-	2.00

(- : 0) (... : 報告なし)

数字は報告定点当たり患者数です

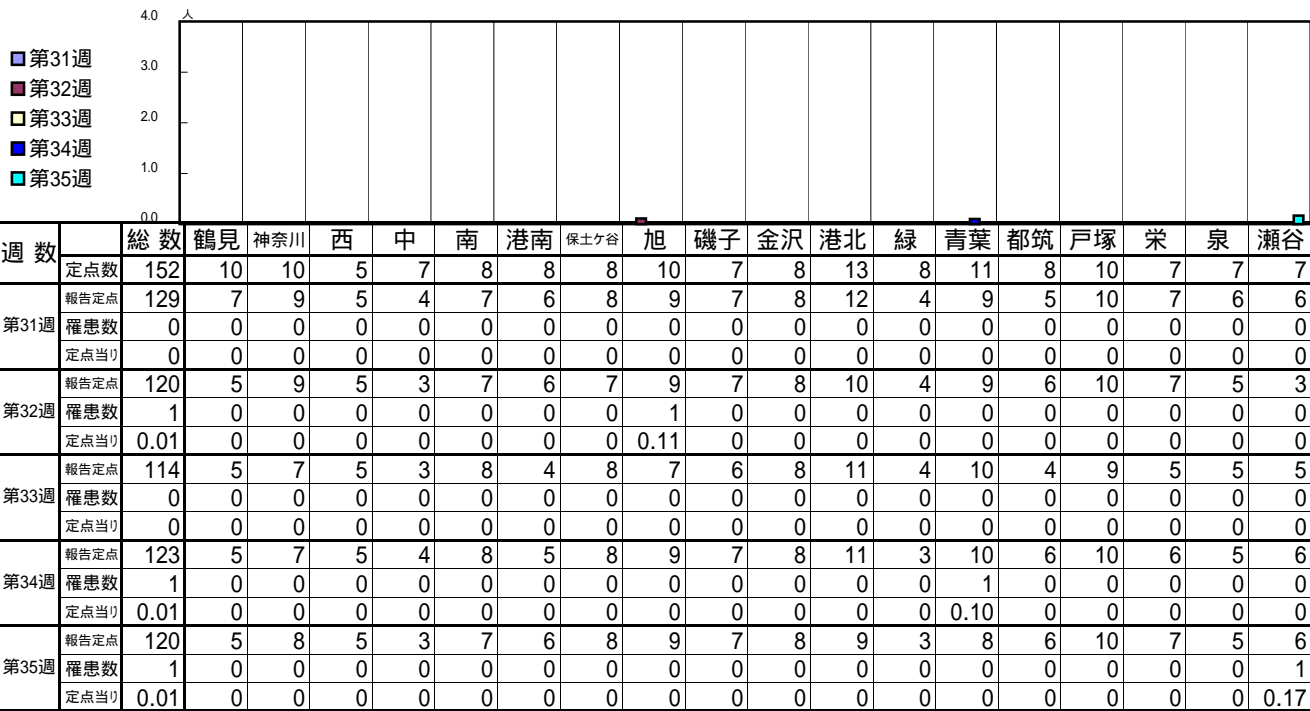
**報告定点当たりの値が警報レベル もしくは警報レベル継続中です
報告定点当たりの値が注意報レベルに達しています**

(この数字は集計時点のものです。翌週以降、変動する可能性があります)

<< インフルエンザ >>

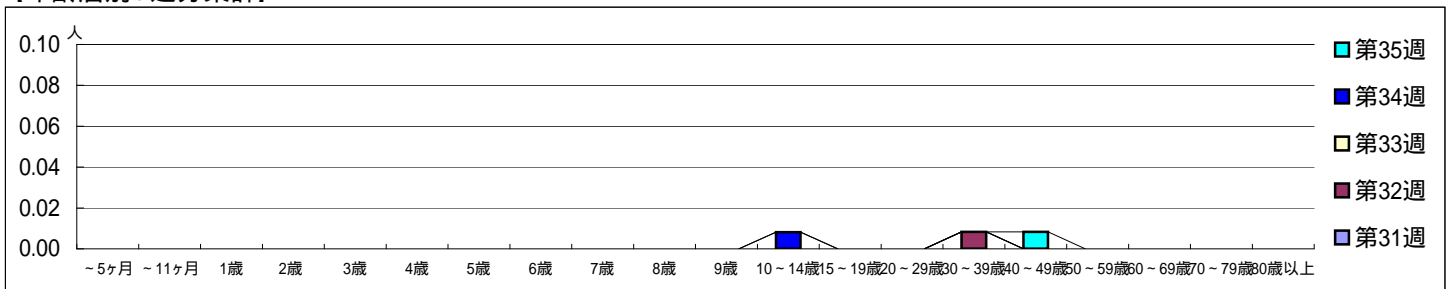
平成 23年 8月 1日 ~ 9月 4日
[平成 23年 第31週 ~ 第35週]

【区別・週別報告定点当り】

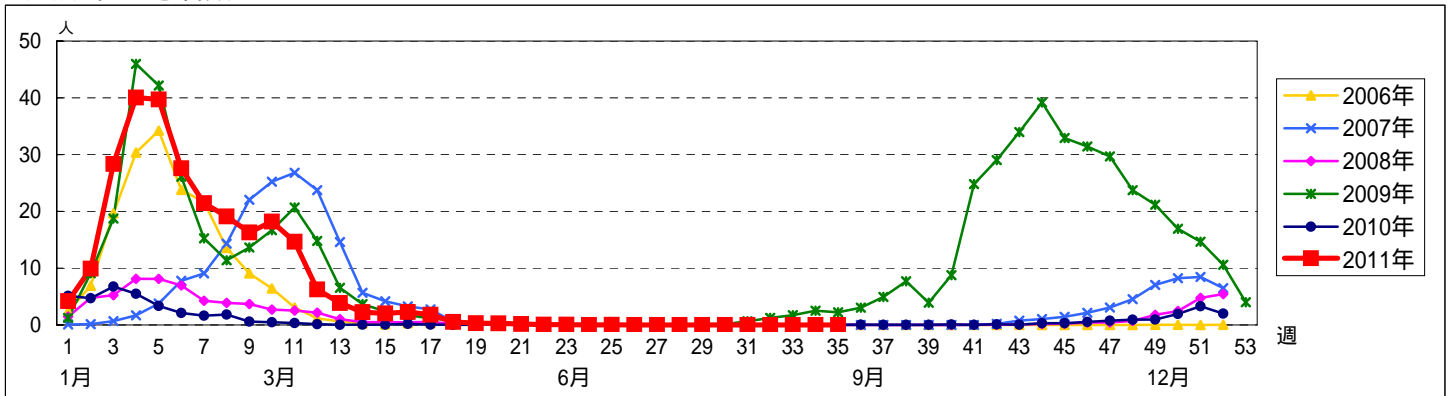


週数	合計	~5ヶ月	~11ヶ月	1歳	2歳	3歳	4歳	5歳	6歳	7歳	8歳	9歳	10~14歳	15~19歳	20~29歳	30~39歳	40~49歳	50~59歳	60~69歳	70~79歳	80歳以上
第31週	0																				
第32週	1															1					
第33週	0																				
第34週	1												1								
第35週	1												0.01					1			

【年齢層別5週分集計】



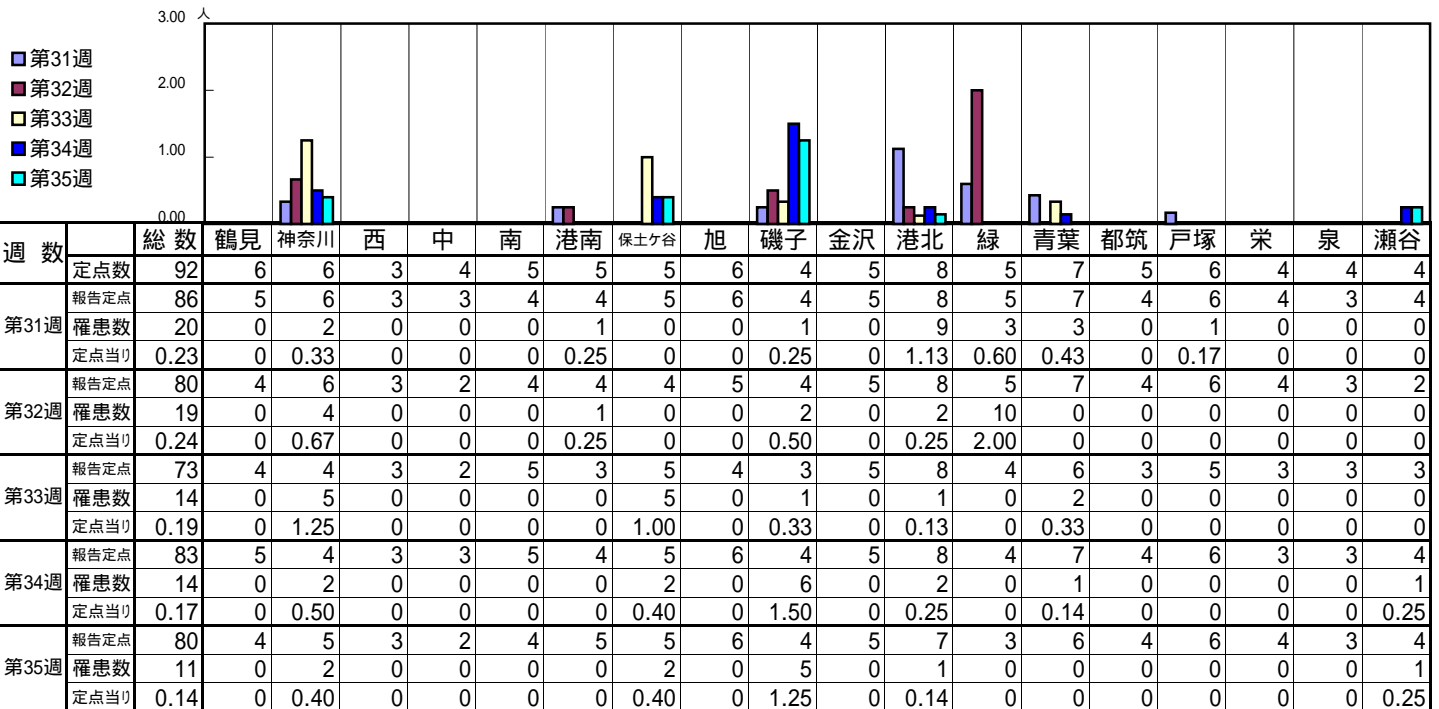
【定点当りの患者数】



<< RSウイルス感染症 >>

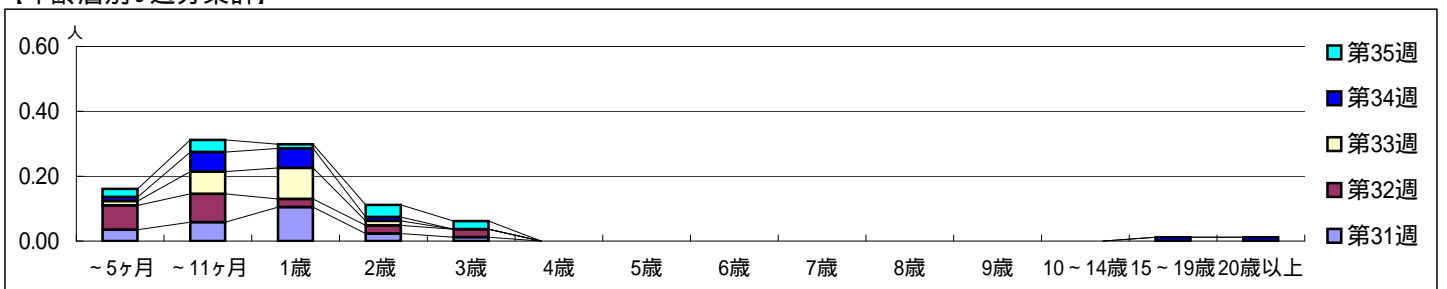
平成 23年 8月 1日 ~ 9月 4日
[平成 23年 第31週 ~ 第35週]

【区別・週別報告定点当り】

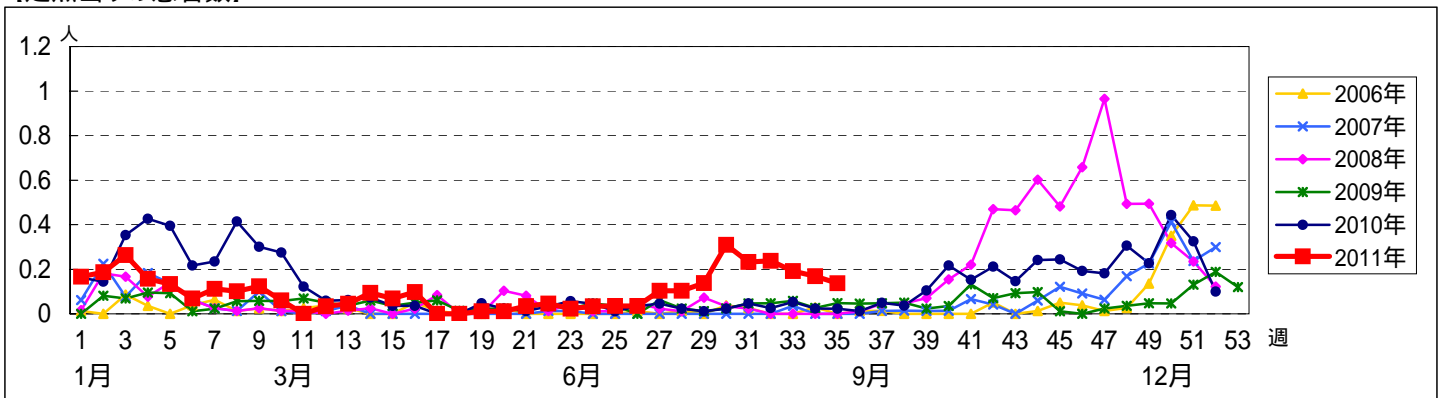


週数	合計	~5ヶ月	~11ヶ月	1歳	2歳	3歳	4歳	5歳	6歳	7歳	8歳	9歳	10~14歳	15~19歳	20歳以上
第31週	罹患数 20	3	5	9	2	1									
第31週	定点当り 0.23	0.03	0.06	0.10	0.02	0.01									
第32週	罹患数 19	6	7	2	2	2									
第32週	定点当り 0.24	0.08	0.09	0.03	0.03	0.03									
第33週	罹患数 14	1	5	7	1										
第33週	定点当り 0.19	0.01	0.07	0.10	0.01										
第34週	罹患数 14	1	5	5	1								1	1	
第34週	定点当り 0.17	0.01	0.06	0.06	0.01								0.01	0.01	
第35週	罹患数 11	2	3	1	3	2									
第35週	定点当り 0.14	0.03	0.04	0.01	0.04	0.03									

【年齢層別5週分集計】



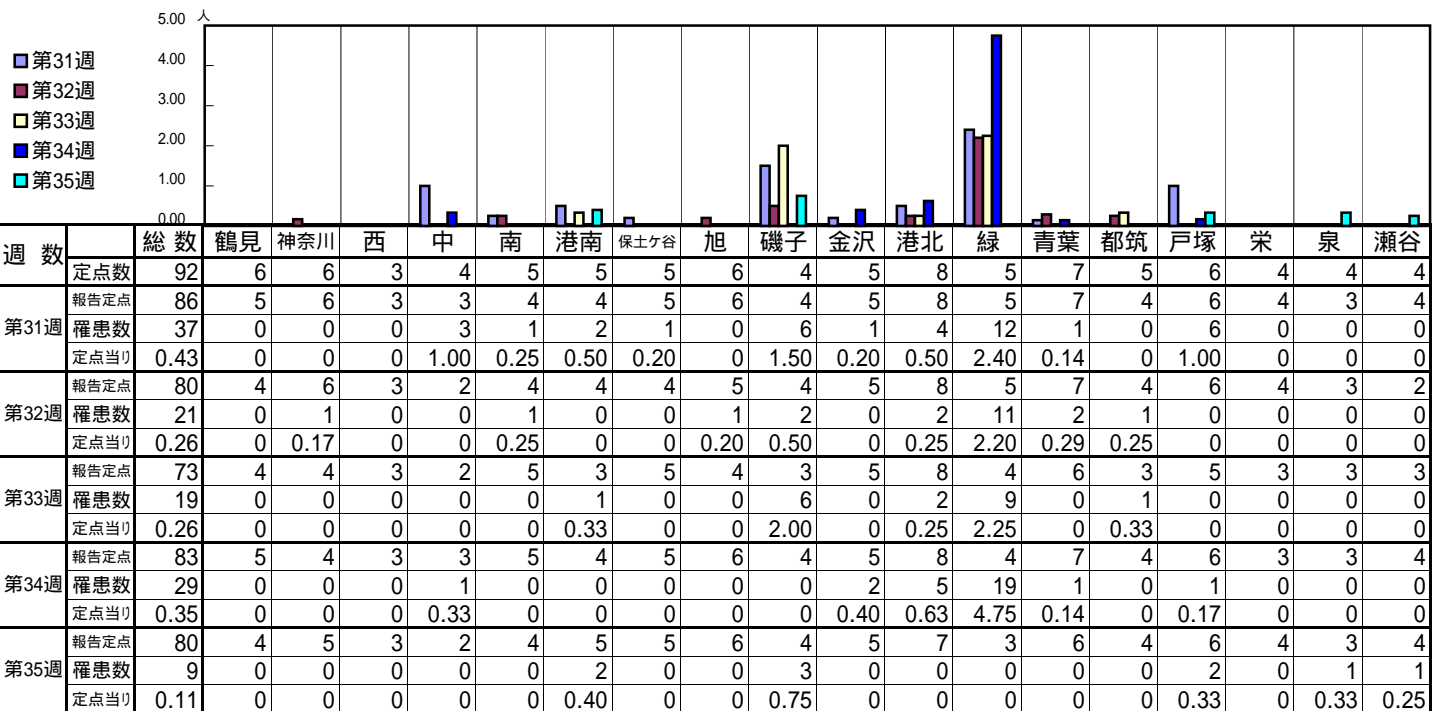
【定点当りの患者数】



<< 咽頭結膜熱 >>

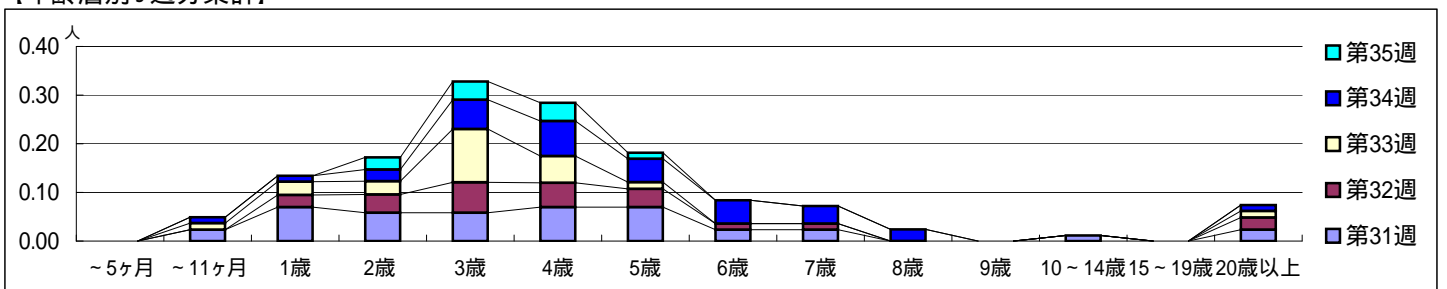
平成 23年 8月 1日 ~ 9月 4日
[平成 23年 第31週 ~ 第35週]

[区別・週別報告定点当り]

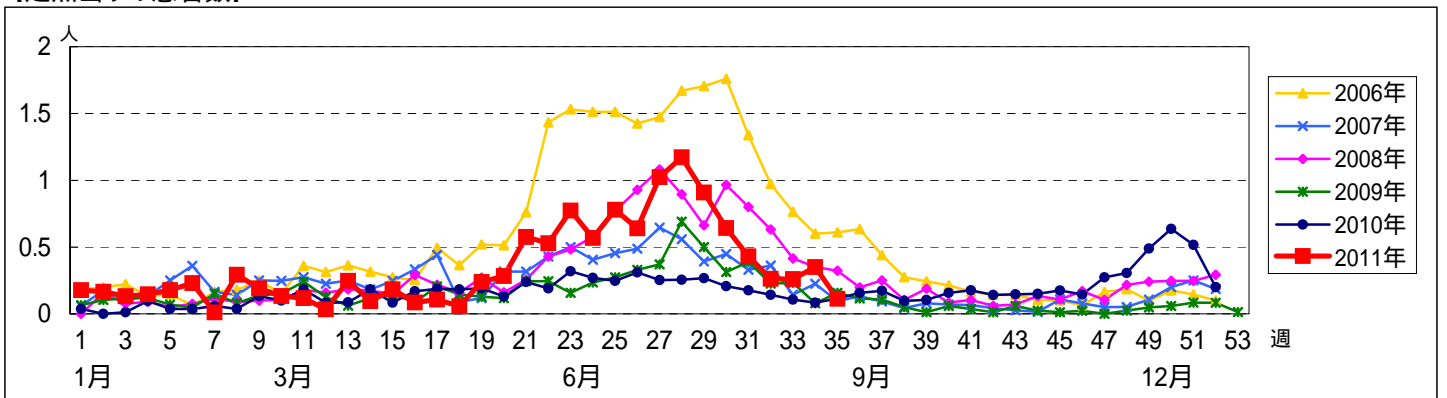


週数	合計	~5ヶ月	~11ヶ月	1歳	2歳	3歳	4歳	5歳	6歳	7歳	8歳	9歳	10~14歳	15~19歳	20歳以上
第31週	罹患数 37		2	6	5	5	6	6	2	2			1		2
第31週	定点当り 0.43		0.02	0.07	0.06	0.06	0.07	0.07	0.02	0.02			0.01		0.02
第32週	罹患数 21			2	3	5	4	3	1	1					2
第32週	定点当り 0.26			0.03	0.04	0.06	0.05	0.04	0.01	0.01					0.03
第33週	罹患数 19		1	2	2	8	4	1							1
第33週	定点当り 0.26		0.01	0.03	0.03	0.11	0.05	0.01							0.01
第34週	罹患数 29		1	1	2	5	6	4	4	3	2				1
第34週	定点当り 0.35		0.01	0.01	0.02	0.06	0.07	0.05	0.05	0.04	0.02				0.01
第35週	罹患数 9				2	3	3	1							
第35週	定点当り 0.11				0.03	0.04	0.04	0.01							

[年齢層別5週分集計]



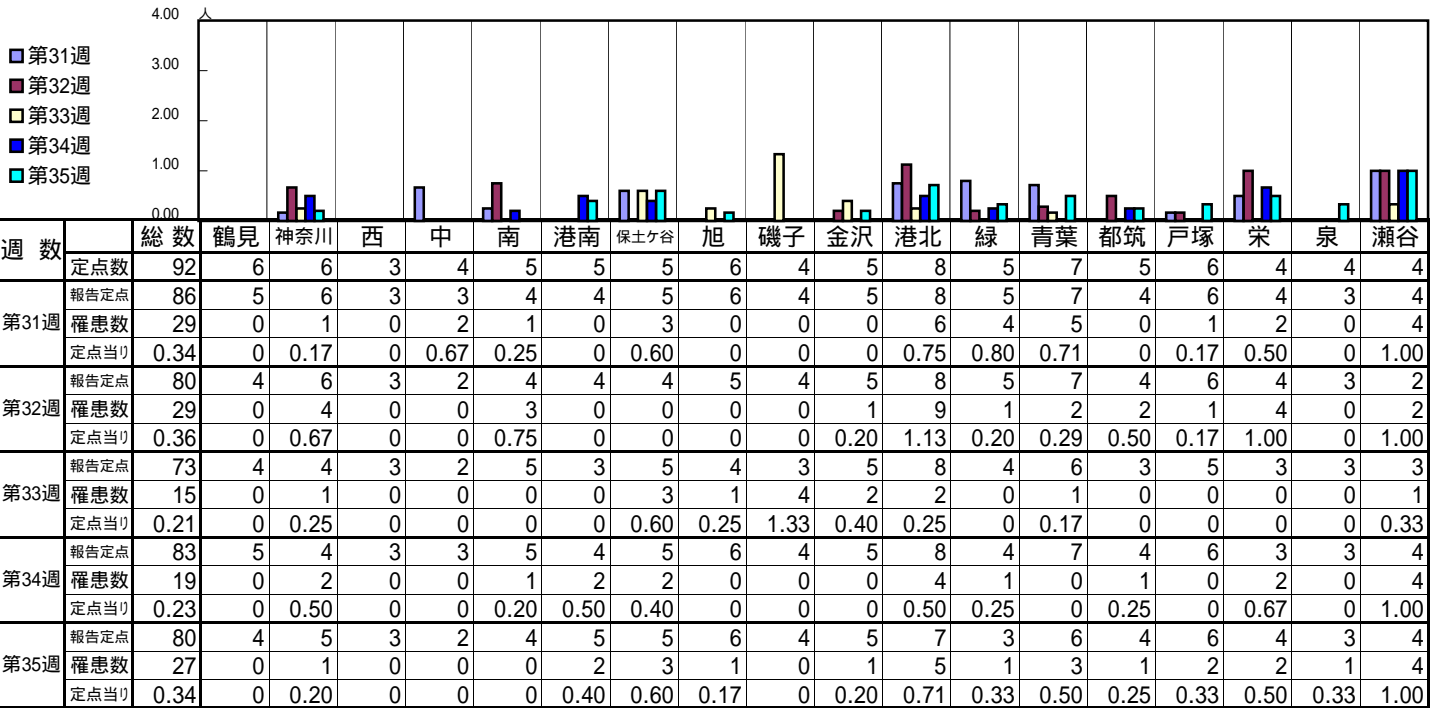
[定点当りの患者数]



<< A群溶血性レンサ球菌咽頭炎 >>

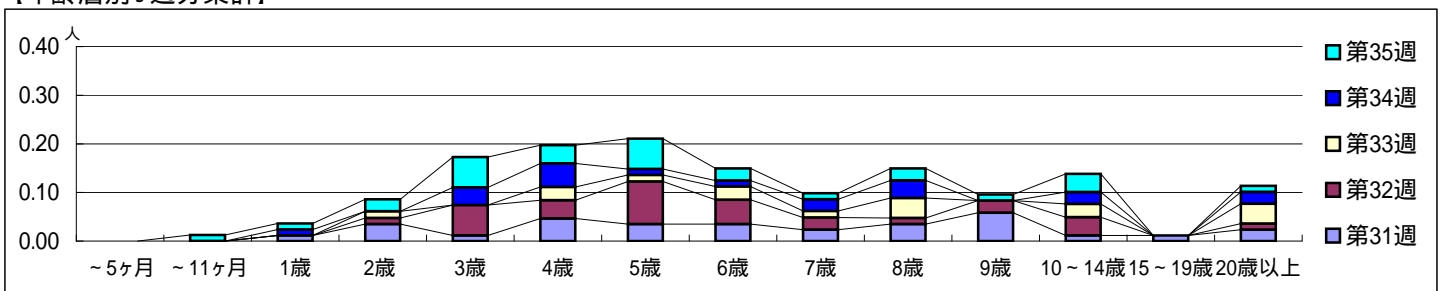
平成 23年 8月 1日 ~ 9月 4日
[平成 23年 第31週 ~ 第35週]

[区別・週別報告定点当り]

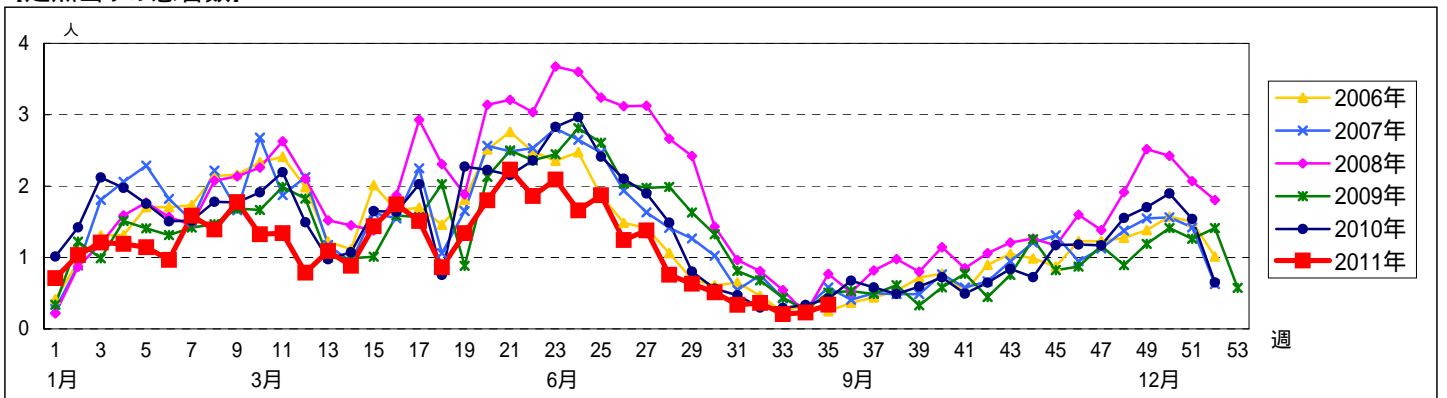


週数	合計	~5ヶ月	~11ヶ月	1歳	2歳	3歳	4歳	5歳	6歳	7歳	8歳	9歳	10~14歳	15~19歳	20歳以上
第31週	29			1	3	1	4	3	3	2	3	5	1	1	2
第32週	29				1	5	3	7	4	2	1	2	3		1
第33週	15				1		2	1	2	1	3		2		3
第34週	19			1		3	4	1	1	2	3		2		2
第35週	27		1	1	2	5	3	5	2	1	2	1	3		1

[年齢層別5週分集計]



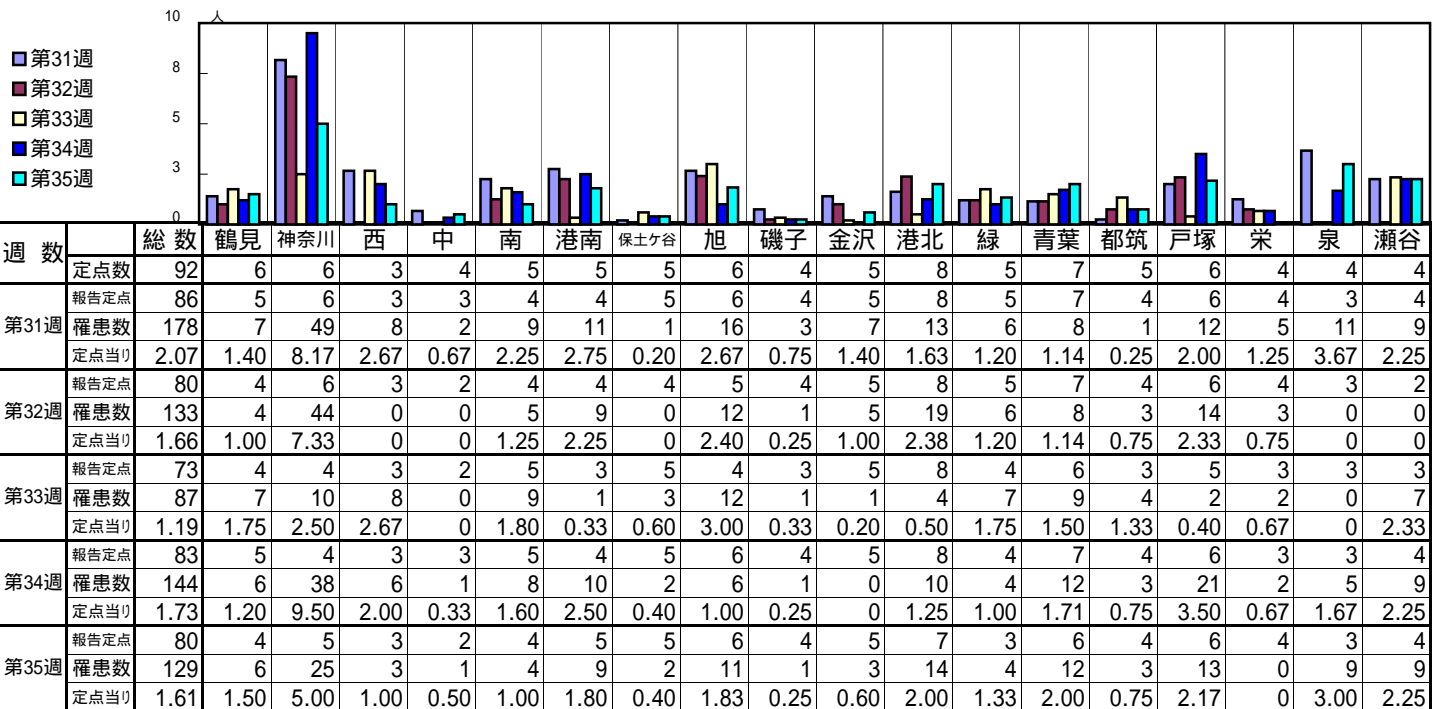
[定点当りの患者数]



<< 感染性胃腸炎 >>

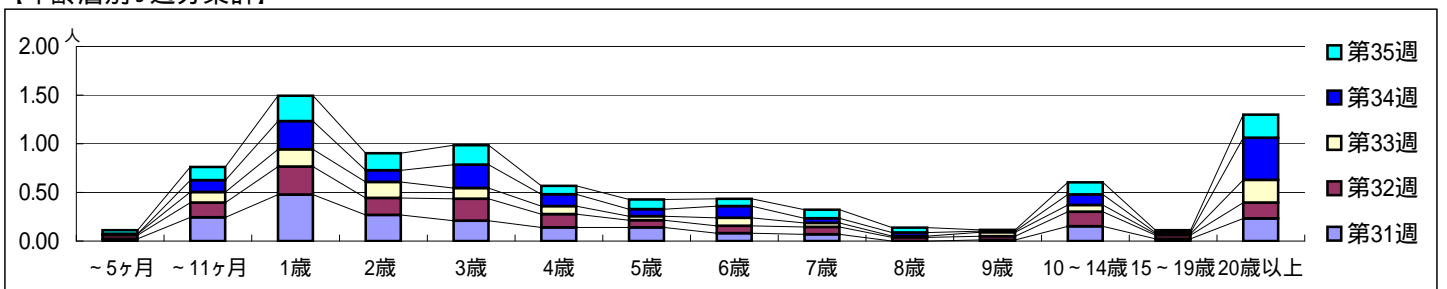
平成 23年 8月 1日 ~ 9月 4日
[平成 23年 第31週 ~ 第35週]

[区別・週別報告定点当り]

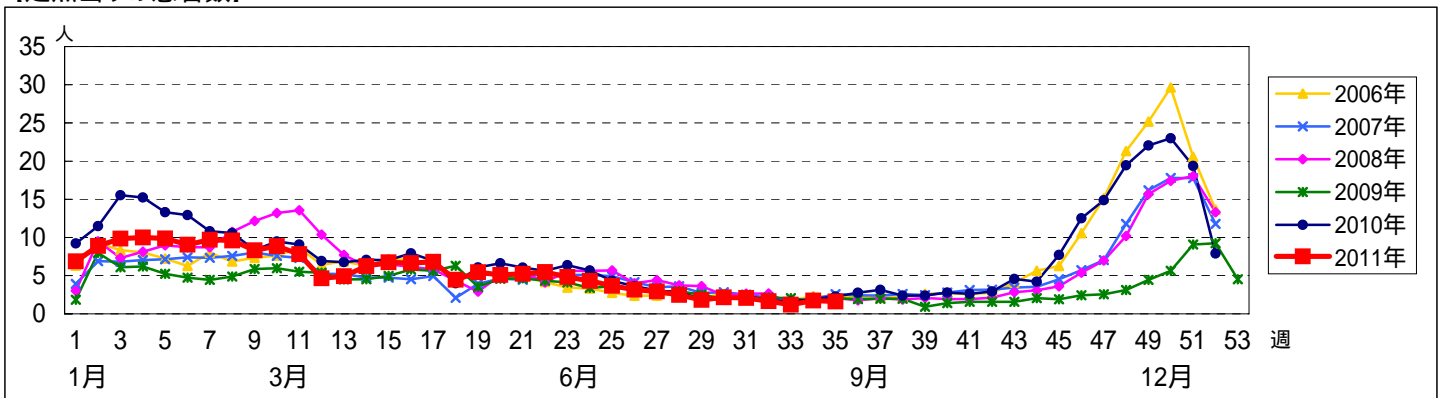


週数		合計	~5ヶ月	~11ヶ月	1歳	2歳	3歳	4歳	5歳	6歳	7歳	8歳	9歳	10~14歳	15~19歳	20歳以上
第31週	罹患数	178	2	21	41	23	18	12	12	7	6			1	13	20
第31週	定点当り	2.07	0.02	0.24	0.48	0.27	0.21	0.14	0.14	0.08	0.07			0.01	0.15	0.23
第32週	罹患数	133	3	12	23	14	18	11	6	6	6	3	3	12	3	13
第32週	定点当り	1.66	0.04	0.15	0.29	0.18	0.23	0.14	0.08	0.08	0.08	0.04	0.04	0.15	0.04	0.16
第33週	罹患数	87	1	8	13	12	8	6	3	6	3	1	3	5	1	17
第33週	定点当り	1.19	0.01	0.11	0.18	0.16	0.11	0.08	0.04	0.08	0.04	0.01	0.04	0.07	0.01	0.23
第34週	罹患数	144		10	24	10	20	10	6	10	4	3	1	9	1	36
第34週	定点当り	1.73		0.12	0.29	0.12	0.24	0.12	0.07	0.12	0.05	0.04	0.01	0.11	0.01	0.43
第35週	罹患数	129	3	11	21	14	16	7	8	6	7	4	1	10	2	19
第35週	定点当り	1.61	0.04	0.14	0.26	0.18	0.20	0.09	0.10	0.08	0.09	0.05	0.01	0.13	0.03	0.24

[年齢層別5週分集計]



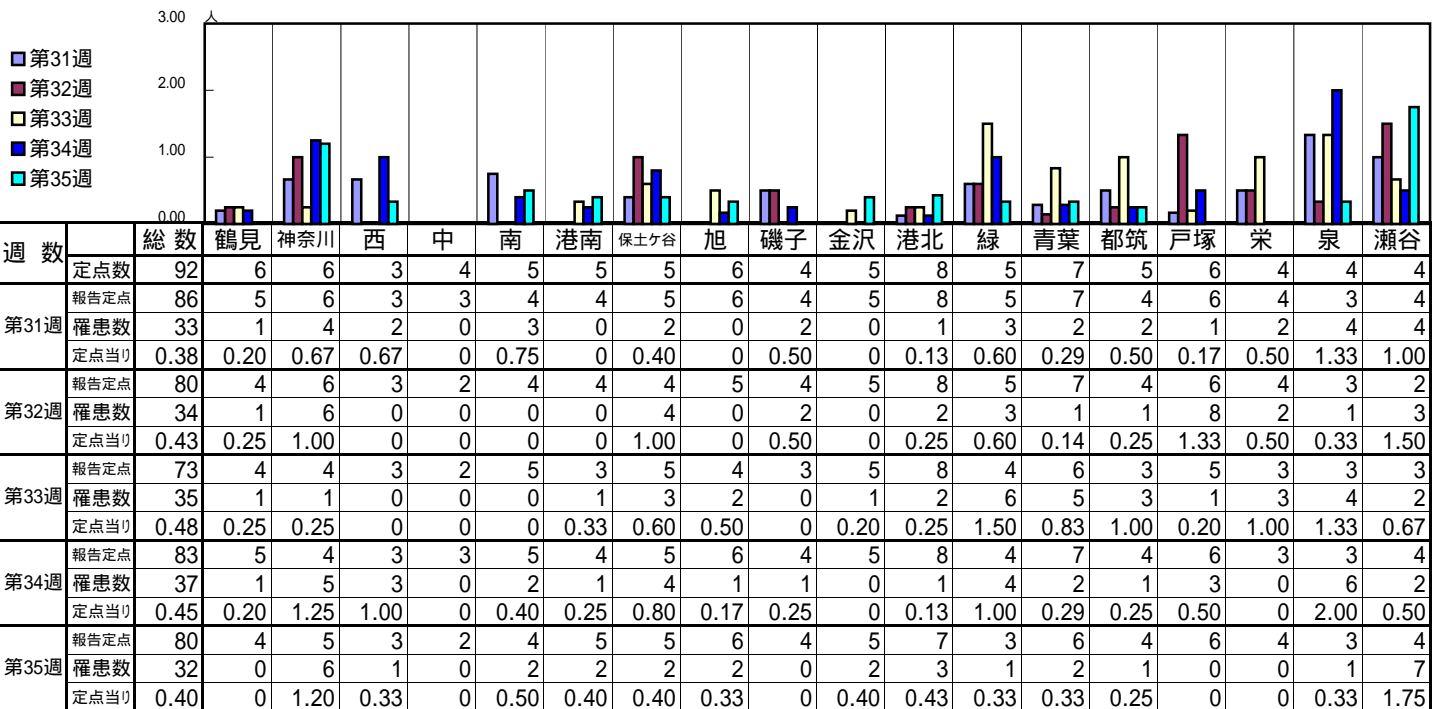
[定点当りの患者数]



<< 水痘 >>

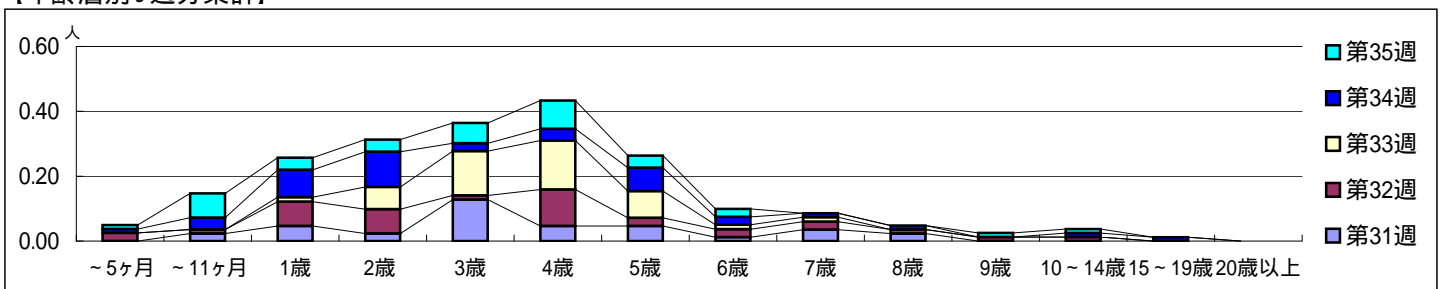
平成 23年 8月 1日 ~ 9月 4日
[平成 23年 第31週 ~ 第35週]

【区別・週別報告定点当り】

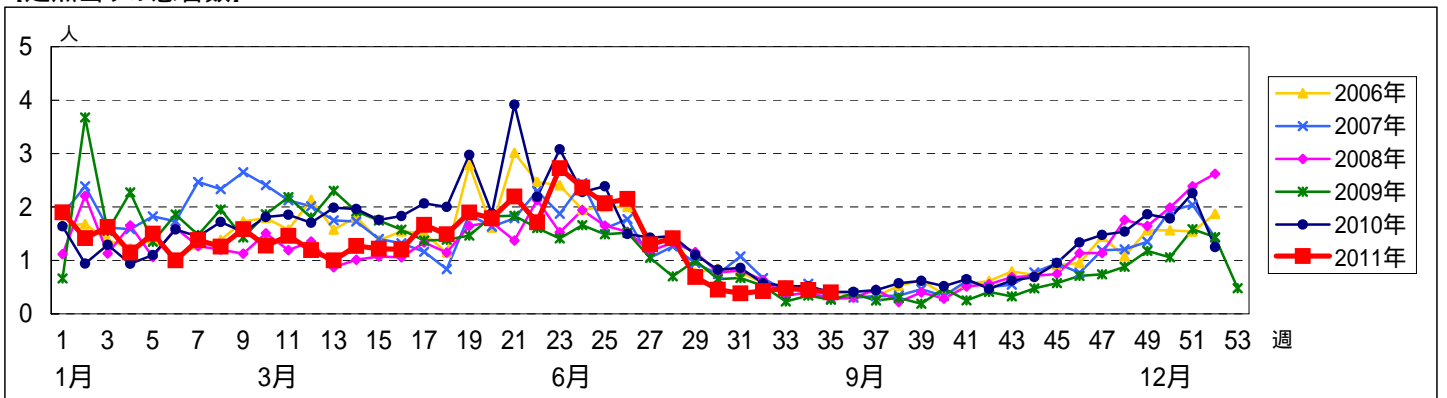


週数	合計	~5ヶ月	~11ヶ月	1歳	2歳	3歳	4歳	5歳	6歳	7歳	8歳	9歳	10~14歳	15~19歳	20歳以上
第31週	33		2	4	2	11	4	4	1	3	2				
第32週	34	2	1	6	6	1	9	2	2	2	1	1	1		
第33週	35			1	5	10	11	6	1	1					
第34週	37	1	3	7	9	2	3	6	2	1	1			1	
第35週	32	1	6	3	3	5	7	3	2			1	1		

【年齢層別5週分集計】



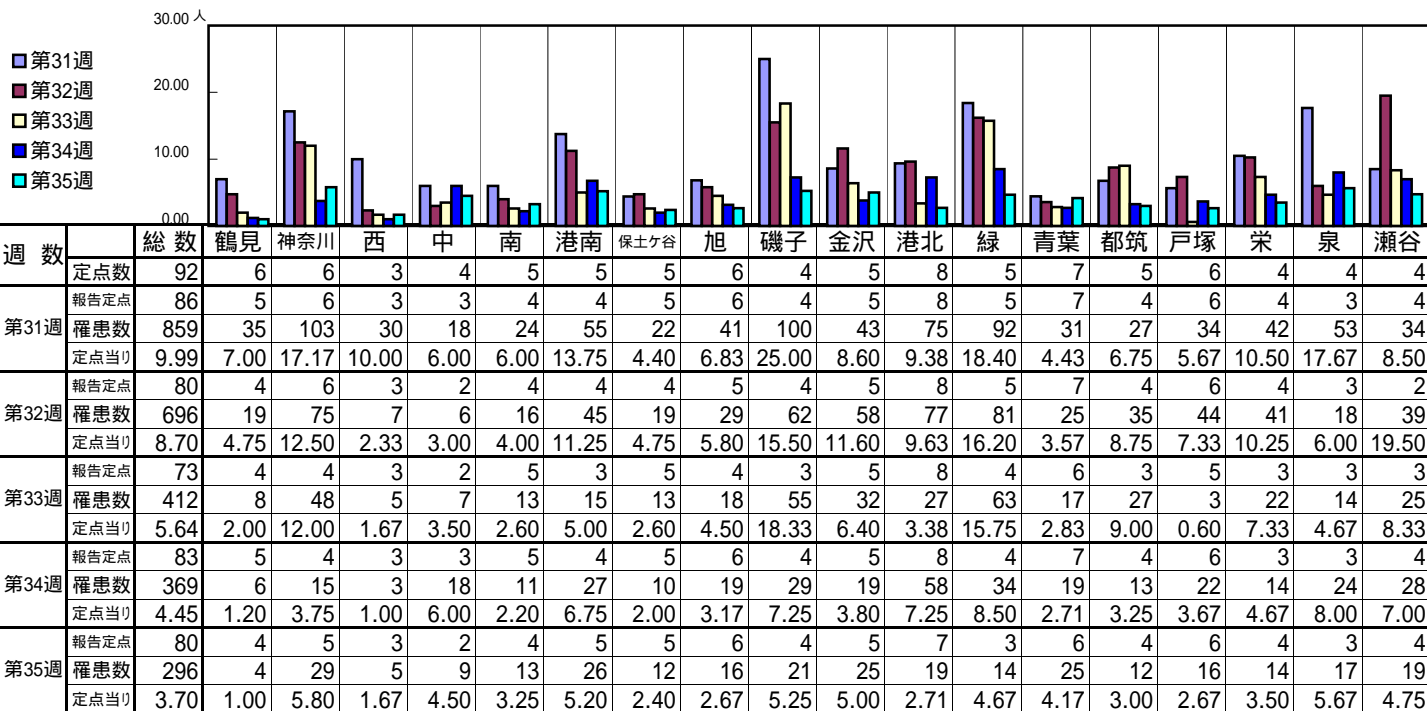
【定点当りの患者数】



<< 手足口病 >>

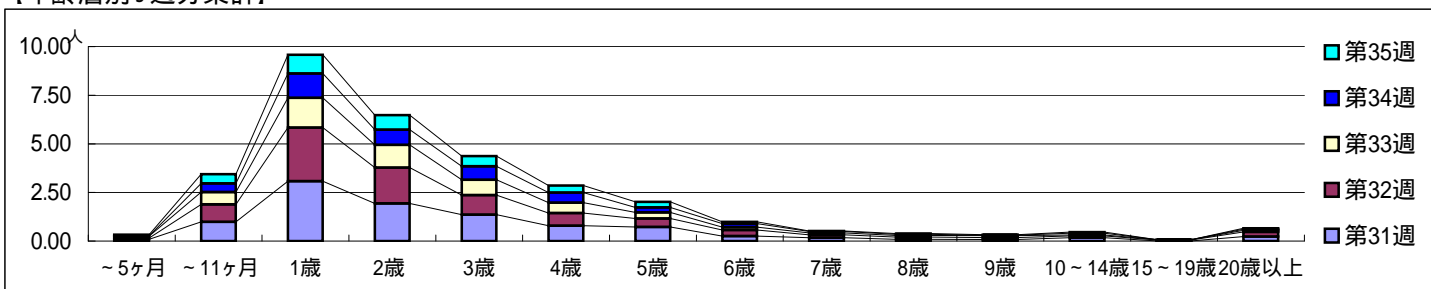
平成 23年 8月 1日 ~ 9月 4日
[平成 23年 第31週 ~ 第35週]

[区別・週別報告定点当り]

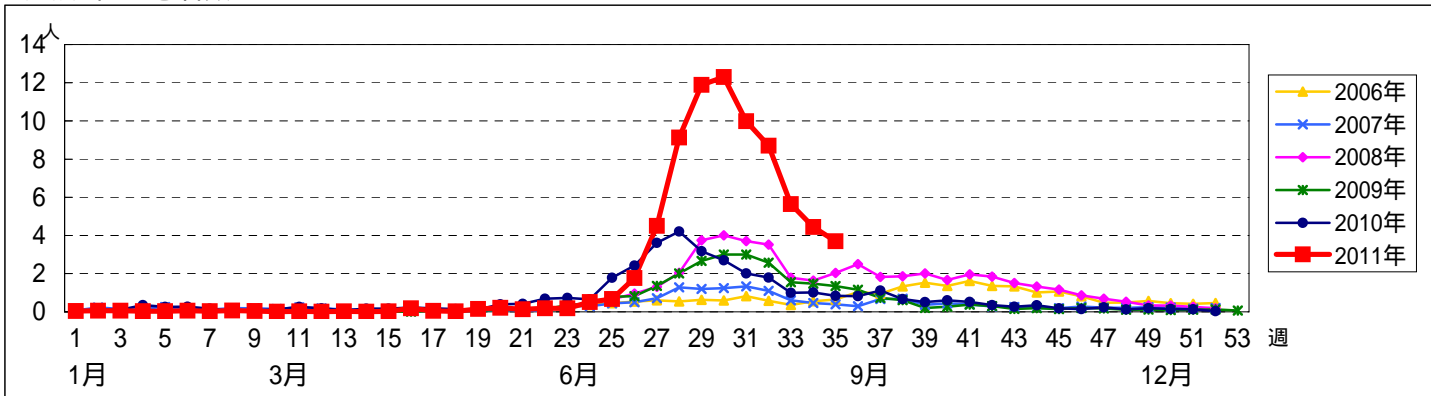


週数		合計	~5ヶ月	~11ヶ月	1歳	2歳	3歳	4歳	5歳	6歳	7歳	8歳	9歳	10~14歳	15~19歳	20歳以上
第31週	罹患数	859	8	85	265	166	117	68	62	22	15	8	7	15	1	20
第31週	定点当り	9.99	0.09	0.99	3.08	1.93	1.36	0.79	0.72	0.26	0.17	0.09	0.08	0.17	0.01	0.23
第32週	罹患数	696	5	72	220	148	80	52	35	25	12	9	8	7	4	19
第32週	定点当り	8.70	0.06	0.90	2.75	1.85	1.00	0.65	0.44	0.31	0.15	0.11	0.10	0.09	0.05	0.24
第33週	罹患数	412	7	46	112	85	58	39	23	11	7	6	7	4	1	6
第33週	定点当り	5.64	0.10	0.63	1.53	1.16	0.79	0.53	0.32	0.15	0.10	0.08	0.10	0.05	0.01	0.08
第34週	罹患数	369	2	37	104	65	57	43	21	15	6	5	2	7		5
第34週	定点当り	4.45	0.02	0.45	1.25	0.78	0.69	0.52	0.25	0.18	0.07	0.06	0.02	0.08		0.06
第35週	罹患数	296	4	38	77	60	42	29	23	7	2	3	2	5		4
第35週	定点当り	3.70	0.05	0.48	0.96	0.75	0.53	0.36	0.29	0.09	0.03	0.04	0.03	0.06		0.05

[年齢層別5週分集計]



[定点当りの患者数]



<< 伝染性紅斑 >>

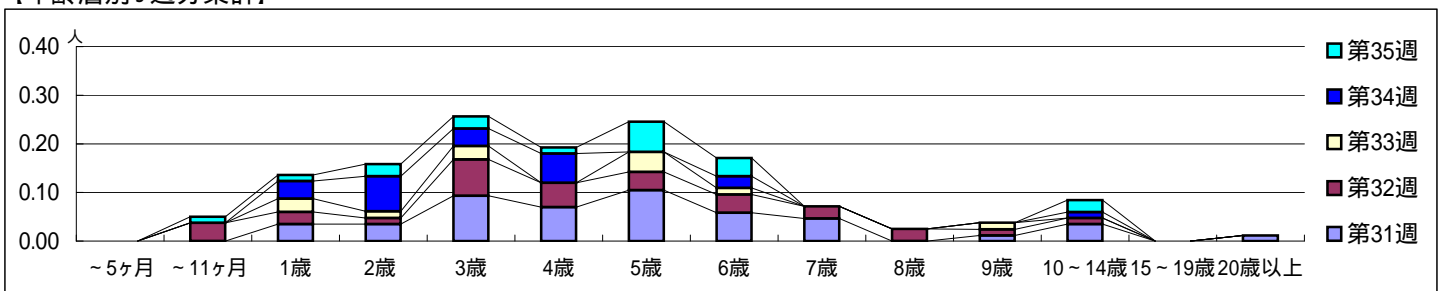
平成 23年 8月 1日 ~ 9月 4日
[平成 23年 第31週 ~ 第35週]

【区別・週別報告定点当り】

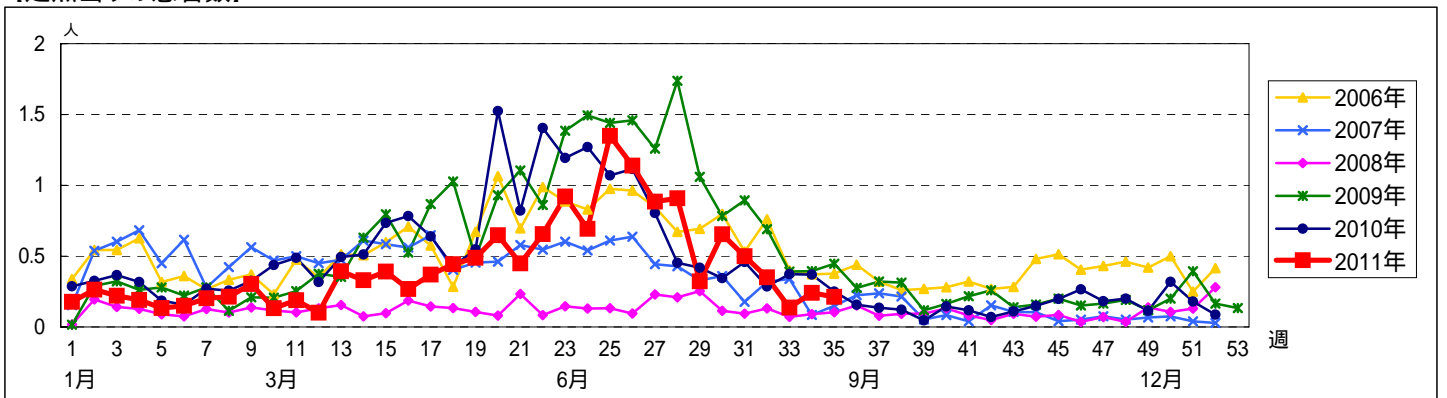
週数	総数	鶴見	神奈川	西	中	南	港南	保土ヶ谷	旭	磯子	金沢	港北	緑	青葉	都筑	戸塚	栄	泉	瀬谷
第31週	92	6	6	3	4	5	5	5	6	4	5	8	5	7	5	6	4	4	4
報告定点	86	5	6	3	3	4	4	5	6	4	5	8	5	7	4	6	4	3	4
罹患数	43	0	6	1	11	2	2	0	3	5	1	3	1	1	2	2	2	1	0
定点当り	0.50	0	1.00	0.33	3.67	0.50	0.50	0	0.50	1.25	0.20	0.38	0.20	0.14	0.50	0.33	0.50	0.33	0
第32週	80	4	6	3	2	4	4	4	5	4	5	8	5	7	4	6	4	3	2
報告定点	80	4	6	3	2	4	4	4	5	4	5	8	5	7	4	6	4	3	2
罹患数	28	10	1	0	0	1	0	0	3	1	1	2	3	2	1	1	2	0	0
定点当り	0.35	2.50	0.17	0	0	0.25	0	0	0.60	0.25	0.20	0.25	0.60	0.29	0.25	0.17	0.50	0	0
第33週	73	4	4	3	2	5	3	5	4	3	5	8	4	6	3	5	3	3	3
報告定点	73	4	4	3	2	5	3	5	4	3	5	8	4	6	3	5	3	3	3
罹患数	10	0	3	0	0	1	0	0	1	0	1	0	0	1	0	1	1	1	0
定点当り	0.14	0	0.75	0	0	0.20	0	0	0.25	0	0.20	0	0	0.17	0.33	0	0.33	0.33	0
第34週	83	5	4	3	3	5	4	5	6	4	5	8	4	7	4	6	3	3	4
報告定点	83	5	4	3	3	5	4	5	6	4	5	8	4	7	4	6	3	3	4
罹患数	20	0	2	1	6	0	0	0	0	1	1	5	1	1	0	0	1	1	0
定点当り	0.24	0	0.50	0.33	2.00	0	0	0	0	0.25	0.20	0.63	0.25	0.14	0	0	0.33	0.33	0
第35週	80	4	5	3	2	4	5	5	6	4	5	7	3	6	4	6	4	3	4
報告定点	80	4	5	3	2	4	5	5	6	4	5	7	3	6	4	6	4	3	4
罹患数	17	0	2	0	1	1	2	0	3	3	1	2	1	0	0	1	0	0	0
定点当り	0.21	0	0.40	0	0.50	0.25	0.40	0	0.50	0.75	0.20	0.29	0.33	0	0	0.17	0	0	0

週数	合計	~5ヶ月	~11ヶ月	1歳	2歳	3歳	4歳	5歳	6歳	7歳	8歳	9歳	10~14歳	15~19歳	20歳以上
第31週	罹患数 43			3	3	8	6	9	5	4		1	3		1
第31週	定点当り 0.50			0.03	0.03	0.09	0.07	0.10	0.06	0.05		0.01	0.03		0.01
第32週	罹患数 28		3	2	1	6	4	3	3	2	2	1	1		
第32週	定点当り 0.35		0.04	0.03	0.01	0.08	0.05	0.04	0.04	0.03	0.03	0.01	0.01		
第33週	罹患数 10			2	1	2		3	1			1			
第33週	定点当り 0.14			0.03	0.01	0.03		0.04	0.01			0.01			
第34週	罹患数 20			3	6	3	5		2				1		
第34週	定点当り 0.24			0.04	0.07	0.04	0.06		0.02				0.01		
第35週	罹患数 17		1	1	2	2	1	5	3				2		
第35週	定点当り 0.21		0.01	0.01	0.03	0.03	0.01	0.06	0.04				0.03		

【年齢層別5週分集計】



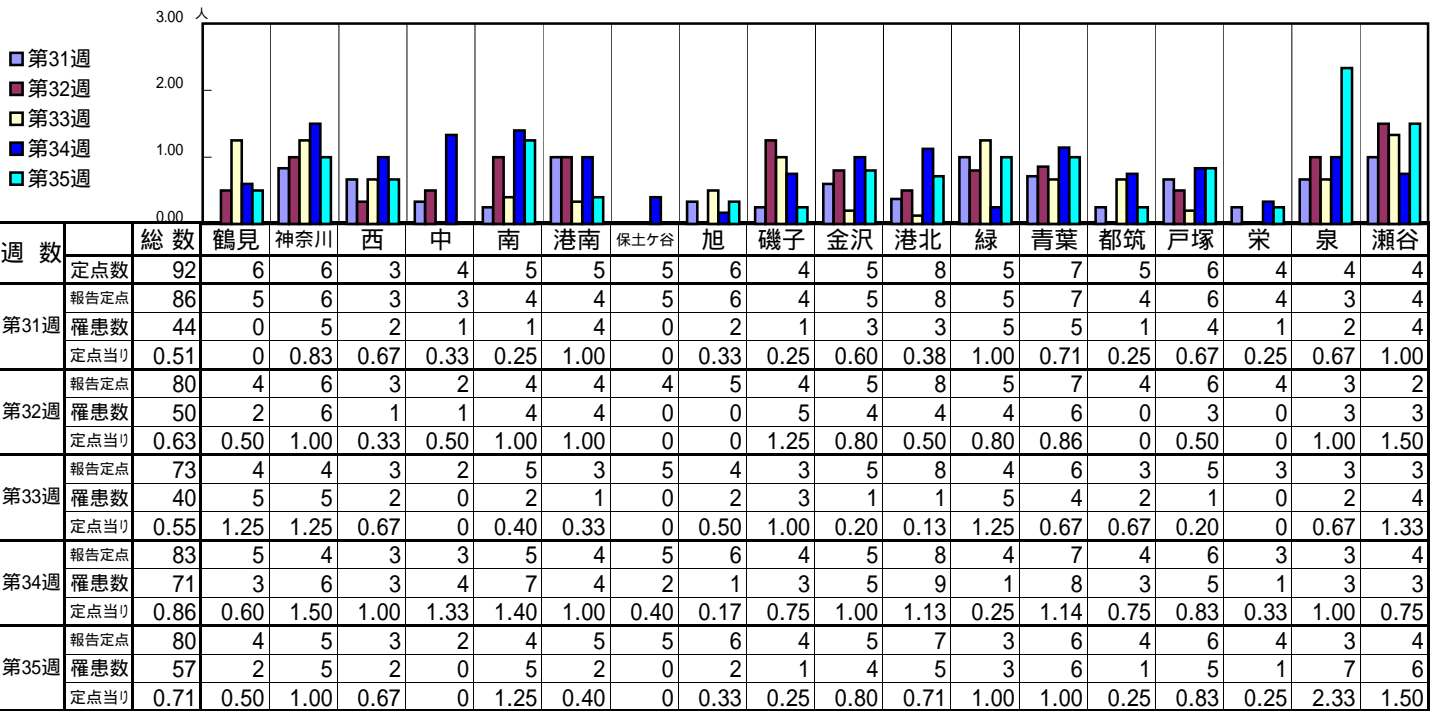
【定点当りの患者数】



<< 突発性発しん >>

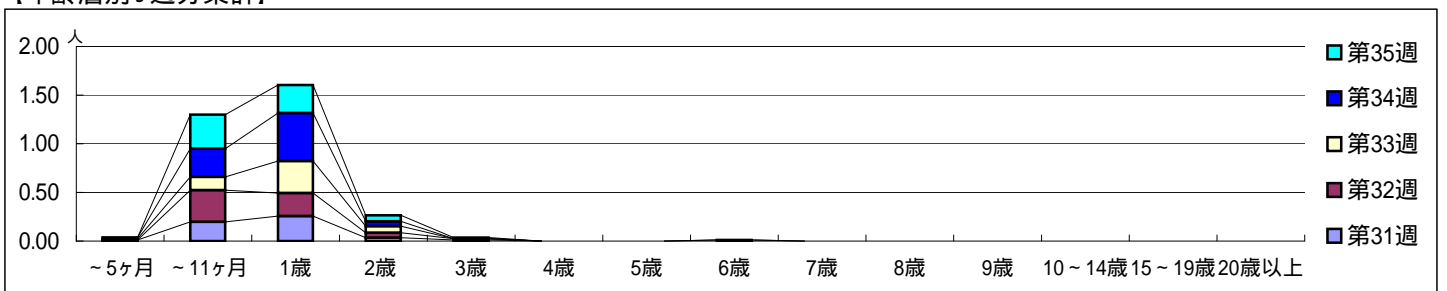
平成 23年 8月 1日 ~ 9月 4日
[平成 23年 第31週 ~ 第35週]

【区別・週別報告定点当り】

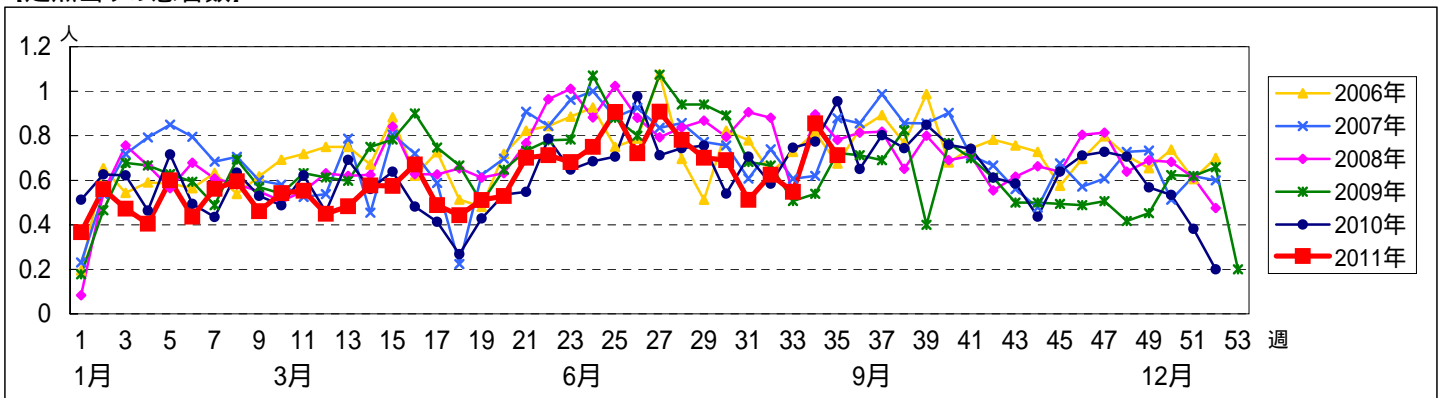


週数	合計	~5ヶ月	~11ヶ月	1歳	2歳	3歳	4歳	5歳	6歳	7歳	8歳	9歳	10~14歳	15~19歳	20歳以上
第31週	44	1	17	22	3	1									
第32週	50		26	19	4	1									
第33週	40	1	10	24	5										
第34週	71	1	24	41	4			1							
第35週	57		28	23	5	1									

【年齢層別5週分集計】



【定点当りの患者数】



<< 百日咳 >>

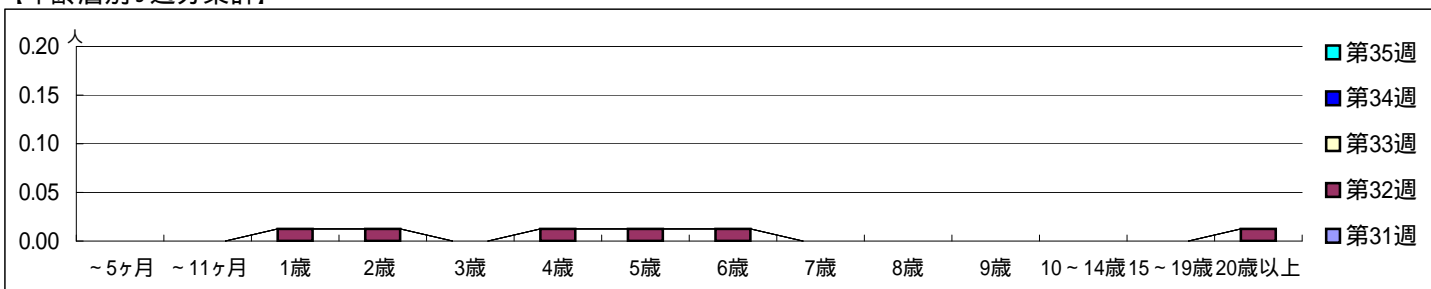
平成 23年 8月 1日 ~ 9月 4日
[平成 23年 第31週 ~ 第35週]

【区別・週別報告定点当り】

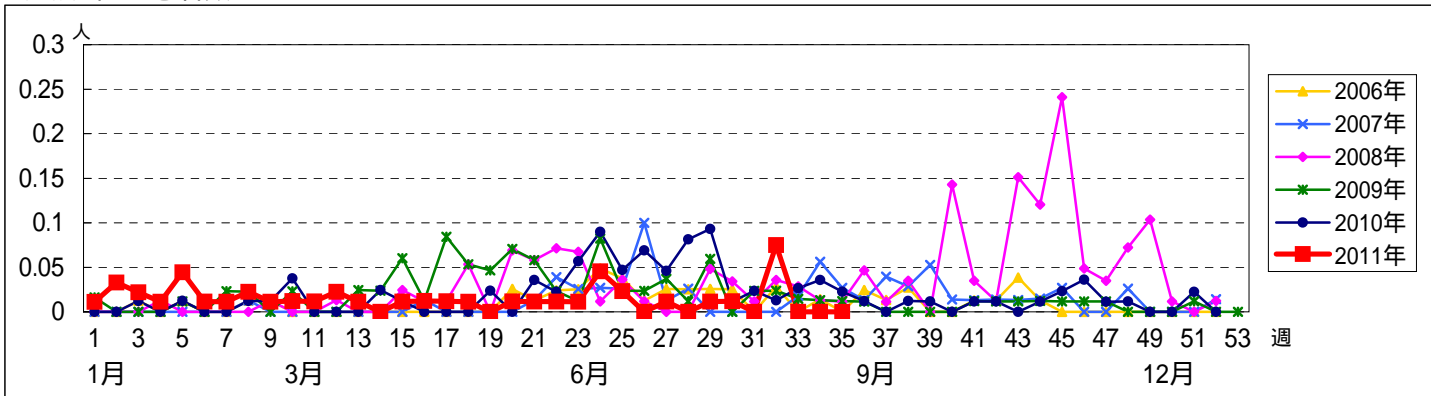
週数	総数	鶴見	神奈川	西	中	南	港南	保土ヶ谷	旭	磯子	金沢	港北	緑	青葉	都筑	戸塚	栄	泉	瀬谷
第31週	92	6	6	3	4	5	5	5	6	4	5	8	5	7	5	6	4	4	4
第31週	86	5	6	3	3	4	4	5	6	4	5	8	5	7	4	6	4	3	4
第31週	0	0	0	0	0	0	0	0	0	0	0	0	0	0	0	0	0	0	0
第31週	0	0	0	0	0	0	0	0	0	0	0	0	0	0	0	0	0	0	0
第32週	80	4	6	3	2	4	4	4	5	4	5	8	5	7	4	6	4	3	2
第32週	6	0	0	0	0	5	0	0	0	0	0	0	0	0	0	1	0	0	0
第32週	0.08	0	0	0	0	1.25	0	0	0	0	0	0	0	0	0	0.17	0	0	0
第33週	73	4	4	3	2	5	3	5	4	3	5	8	4	6	3	5	3	3	3
第33週	0	0	0	0	0	0	0	0	0	0	0	0	0	0	0	0	0	0	0
第33週	0	0	0	0	0	0	0	0	0	0	0	0	0	0	0	0	0	0	0
第34週	83	5	4	3	3	5	4	5	6	4	5	8	4	7	4	6	3	3	4
第34週	0	0	0	0	0	0	0	0	0	0	0	0	0	0	0	0	0	0	0
第34週	0	0	0	0	0	0	0	0	0	0	0	0	0	0	0	0	0	0	0
第35週	80	4	5	3	2	4	5	5	6	4	5	7	3	6	4	6	4	3	4
第35週	0	0	0	0	0	0	0	0	0	0	0	0	0	0	0	0	0	0	0
第35週	0	0	0	0	0	0	0	0	0	0	0	0	0	0	0	0	0	0	0

週数	合計	~5ヶ月	~11ヶ月	1歳	2歳	3歳	4歳	5歳	6歳	7歳	8歳	9歳	10~14歳	15~19歳	20歳以上
第31週	0														
第31週	0														
第32週	6			1	1		1	1	1						1
第32週	0.08			0.01	0.01		0.01	0.01	0.01						0.01
第33週	0														
第33週	0														
第34週	0														
第34週	0														
第35週	0														
第35週	0														

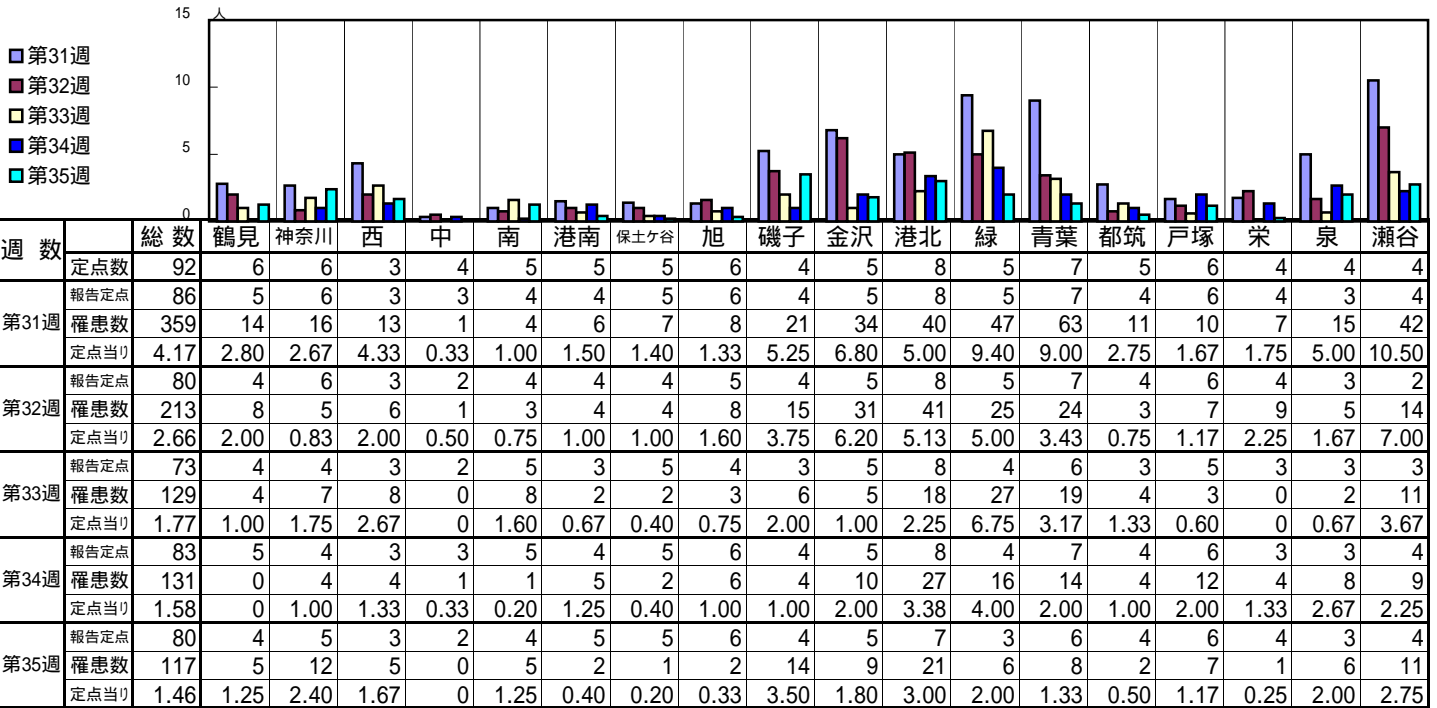
【年齢層別5週分集計】



【定点当りの患者数】

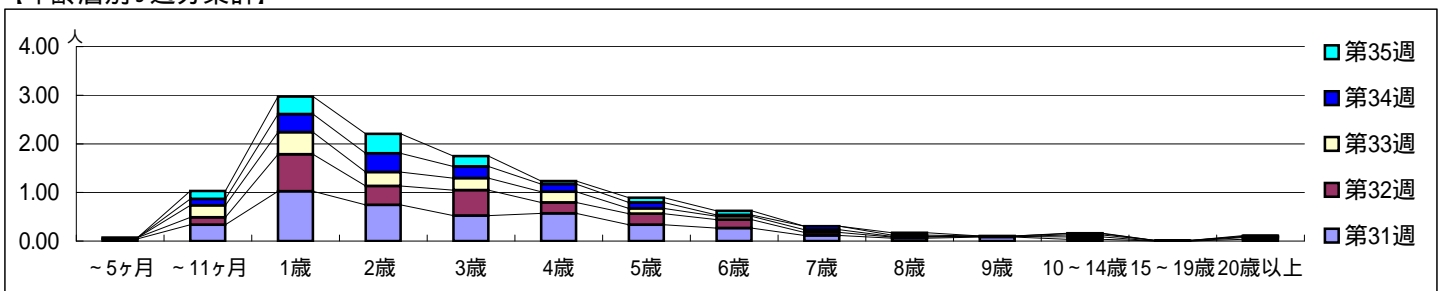


[区別・週別報告定点当り]

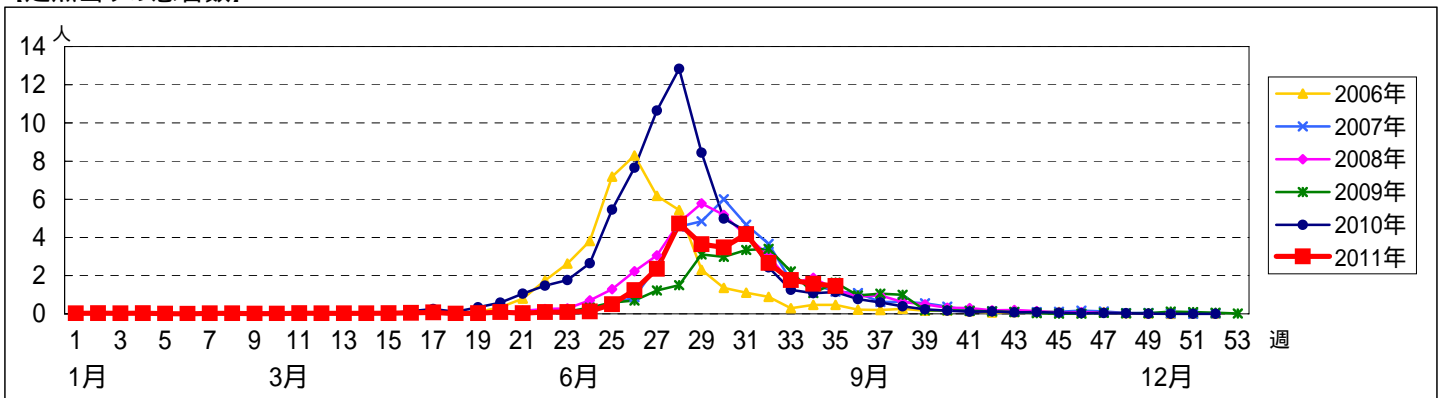


週数		合計	年齢層別																
			~5ヶ月	~11ヶ月	1歳	2歳	3歳	4歳	5歳	6歳	7歳	8歳	9歳	10~14歳	15~19歳	20歳以上			
第31週	罹患数	359	4	29	88	64	45	49	29	23	10	5	7	3		3			
第31週	定点当り	4.17	0.05	0.34	1.02	0.74	0.52	0.57	0.34	0.27	0.12	0.06	0.08	0.03		0.03			
第32週	罹患数	213	2	12	61	31	42	18	18	14	5	2	1	4		3			
第32週	定点当り	2.66	0.03	0.15	0.76	0.39	0.53	0.23	0.23	0.18	0.06	0.03	0.01	0.05		0.04			
第33週	罹患数	129		18	33	21	18	16	8	5	4	1		3	1	1			
第33週	定点当り	1.77		0.25	0.45	0.29	0.25	0.22	0.11	0.07	0.05	0.01		0.04	0.01	0.01			
第34週	罹患数	131		11	31	32	20	13	10	2	6	2	1	2		1			
第34週	定点当り	1.58		0.13	0.37	0.39	0.24	0.16	0.12	0.02	0.07	0.02	0.01	0.02		0.01			
第35週	罹患数	117		13	29	32	17	5	8	7		4		1		1			
第35週	定点当り	1.46		0.16	0.36	0.40	0.21	0.06	0.10	0.09		0.05		0.01		0.01			

[年齢層別5週分集計]



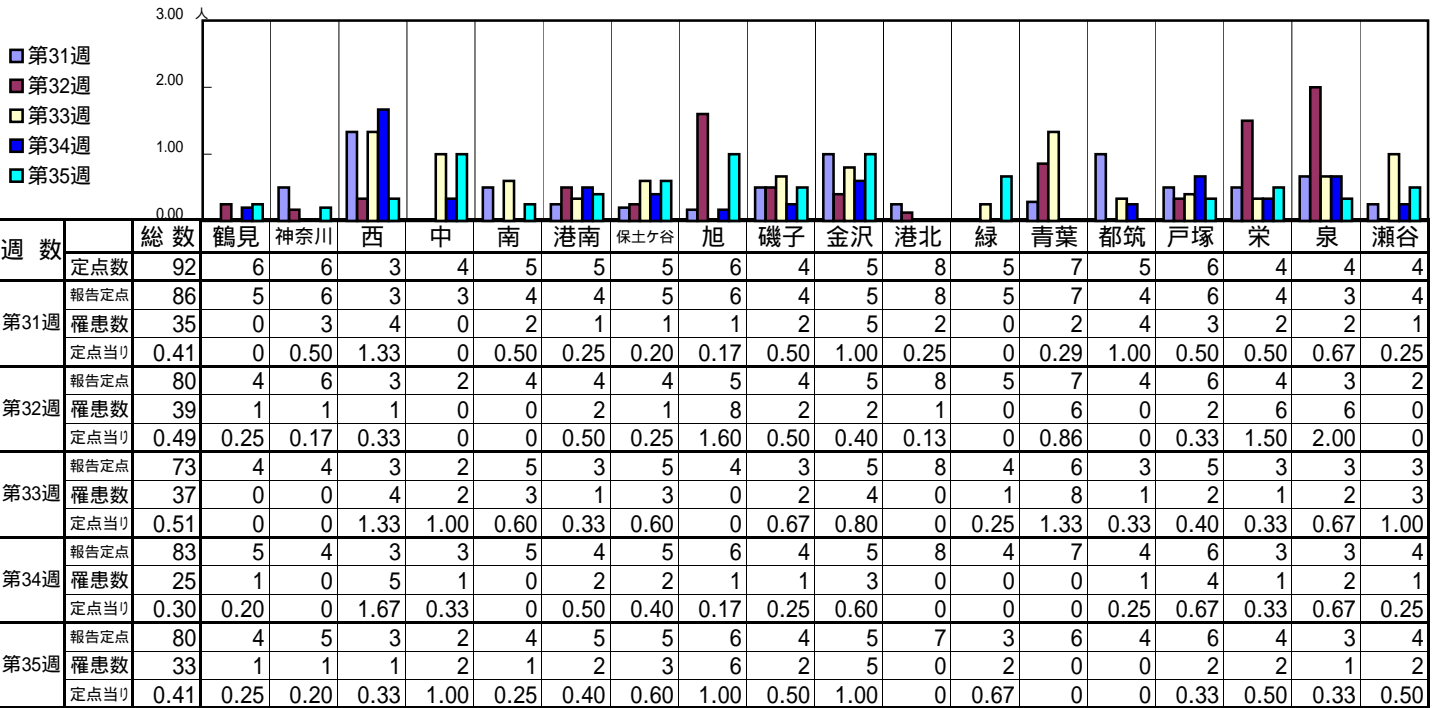
[定点当りの患者数]



<< 流行性耳下腺炎 >>

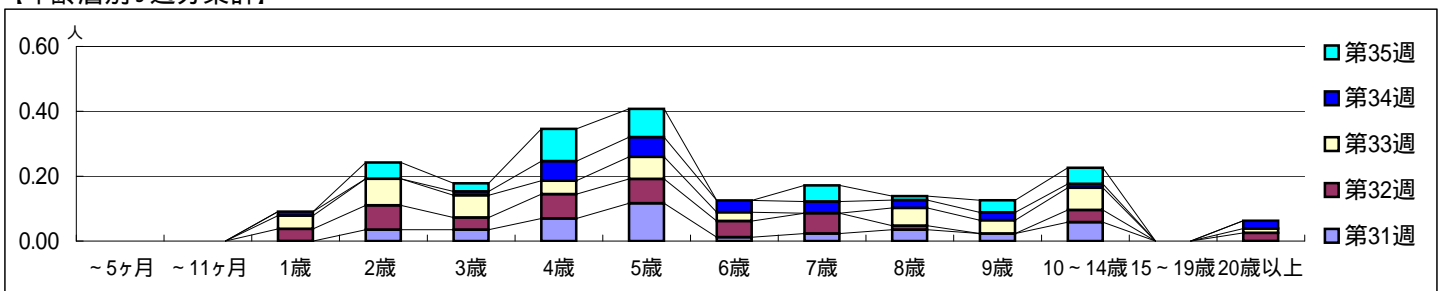
平成 23年 8月 1日 ~ 9月 4日
[平成 23年 第31週 ~ 第35週]

[区別・週別報告定点当り]

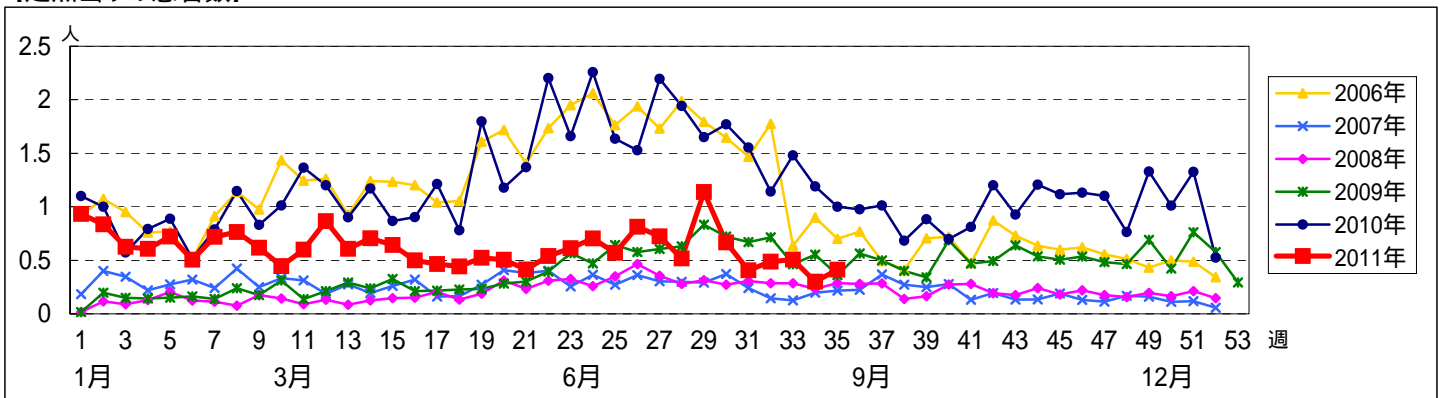


週数	合計	~5ヶ月	~11ヶ月	1歳	2歳	3歳	4歳	5歳	6歳	7歳	8歳	9歳	10~14歳	15~19歳	20歳以上
第31週	35				3	3	6	10	1	2	3	2	5		
第31週	0.41				0.03	0.03	0.07	0.12	0.01	0.02	0.03	0.02	0.06		
第32週	39			3	6	3	6	6	4	5	1		3		2
第32週	0.49			0.04	0.08	0.04	0.08	0.08	0.05	0.06	0.01		0.04		0.03
第33週	37			3	6	5	3	5	2		4	3	5		1
第33週	0.51			0.04	0.08	0.07	0.04	0.07	0.03		0.05	0.04	0.07		0.01
第34週	25			1		1	5	5	3	3	2	2	1		2
第34週	0.30			0.01		0.01	0.06	0.06	0.04	0.04	0.02	0.02	0.01		0.02
第35週	33				4	2	8	7		4	1	3	4		
第35週	0.41				0.05	0.03	0.10	0.09		0.05	0.01	0.04	0.05		

[年齢層別5週分集計]



[定点当りの患者数]



<< 急性出血性結膜炎 >>

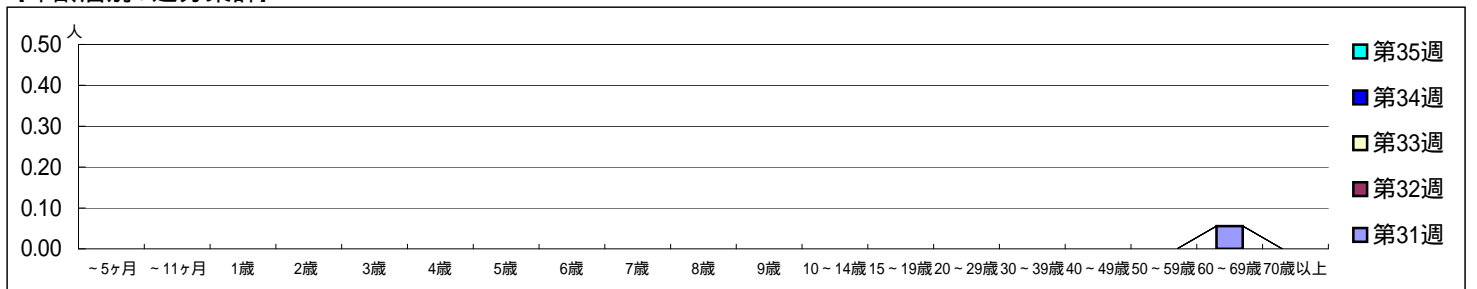
平成 23年 8月 1日 ~ 9月 4日
[平成 23年 第31週 ~ 第35週]

[区別・週別報告定点当り]

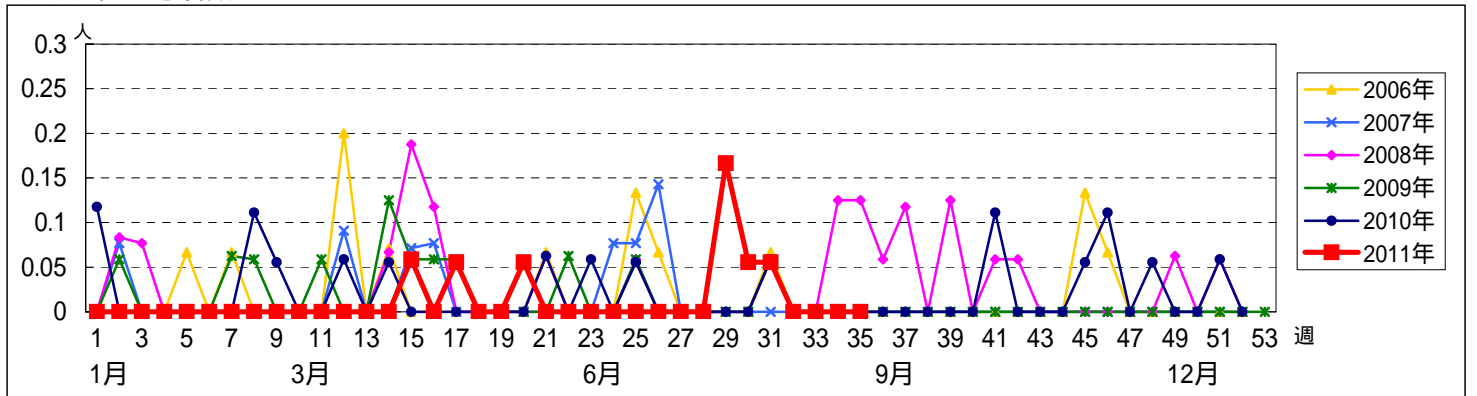
週数	総数	鶴見	神奈川	西	中	南	港南	保土ヶ谷	旭	磯子	金沢	港北	緑	青葉	都筑	戸塚	栄	泉	瀬谷
第31週	19	1	1	0	1	1	1	1	1	1	1	2	1	2	1	1	1	1	1
第32週	17	1	1		1	1		1	1	1	1	1	1	2	1	1	1	1	1
第33週	18	1	1		1	1		1	1	1	1	2	1	2	1	1	1	1	1
第34週	18	1	1		1	1		1	1	1	1	2	1	2	1	1	1	1	1
第35週	18	1	1		1	1		1	1	1	1	2	1	2	1	1	1	1	1

週数	合計	~5ヶ月	~11ヶ月	1歳	2歳	3歳	4歳	5歳	6歳	7歳	8歳	9歳	10~14歳	15~19歳	20~29歳	30~39歳	40~49歳	50~59歳	60~69歳	70歳以上
第31週	1																			1
第31週	0.06																			0.056
第32週	0																			
第33週	0																			
第34週	0																			
第35週	0																			

[年齢層別5週分集計]



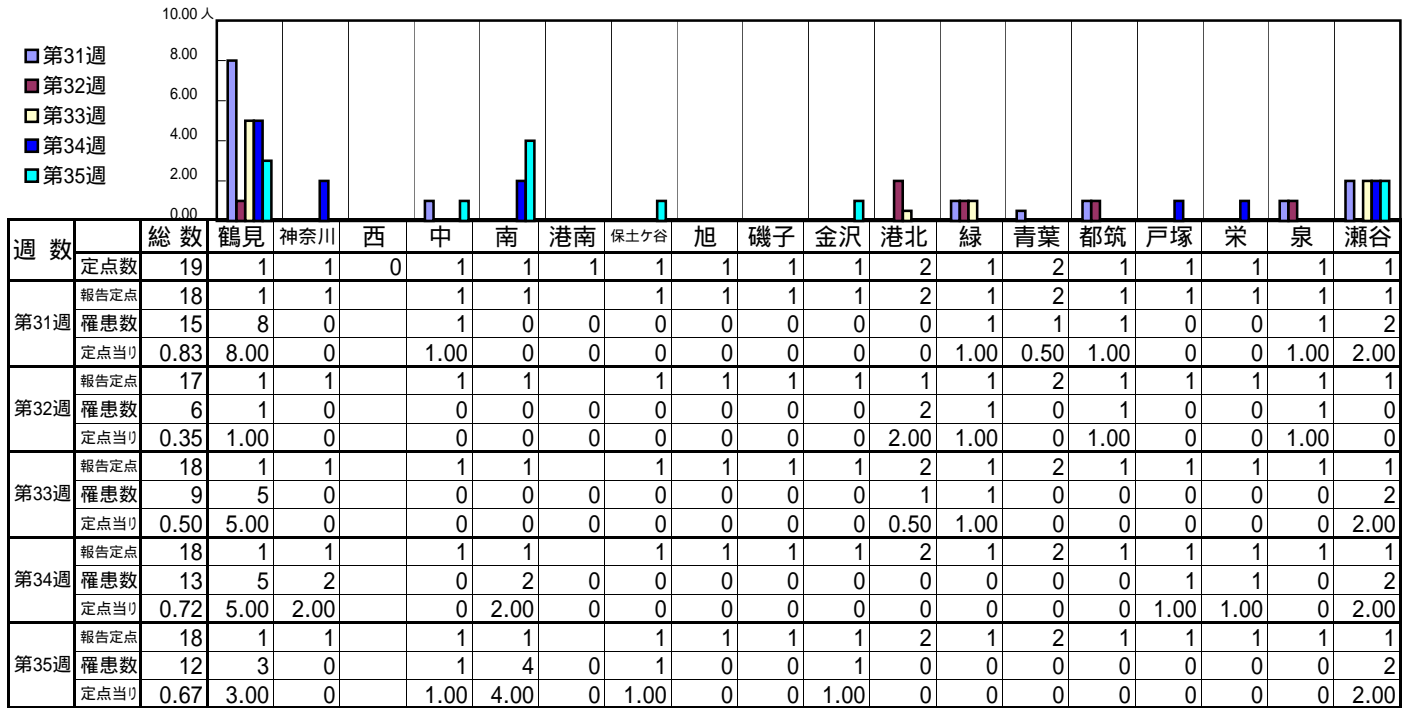
[定点当りの患者数]



<< 流行性角結膜炎 >>

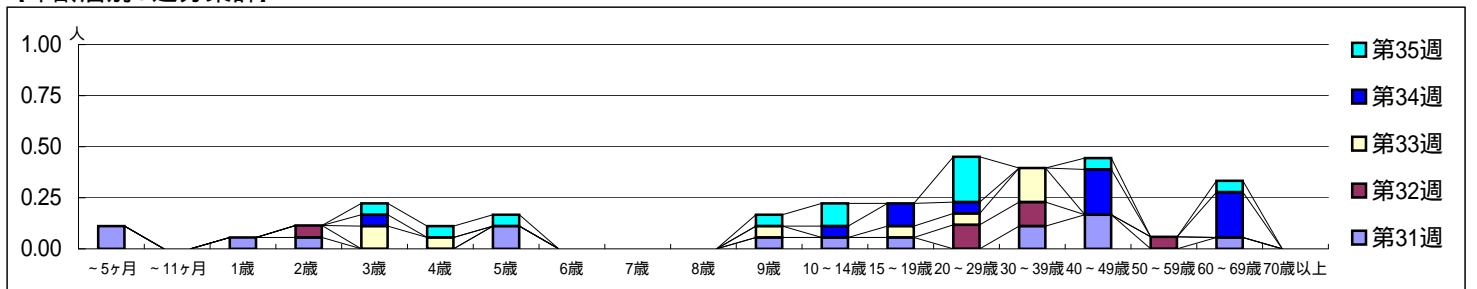
平成 23年 8月 1日 ~ 9月 4日
[平成 23年 第31週 ~ 第35週]

[区別・週別報告定点当り]



週数	合計	~5ヶ月	~11ヶ月	1歳	2歳	3歳	4歳	5歳	6歳	7歳	8歳	9歳	10~14歳	15~19歳	20~29歳	30~39歳	40~49歳	50~59歳	60~69歳	70歳以上
第31週	15	2		1	1			2				1	1	1		2	3		1	
第32週	6				1										2	2		1		
第33週	9					2	1					1		1	1	3				
第34週	13					1							1	2	1		4		4	
第35週	12					1	1	1				1	2		4		1		1	

[年齢層別5週分集計]



[定点当りの患者数]

