

疾病別 警報・注意報 発生状況

平成23年第38週

	インフルエンザ	RSウイルス感染症	咽頭結膜熱	A群溶血性レンサ球菌咽頭炎	感染性胃腸炎	水痘	手足口病	伝染性紅斑	突発性発しん	百日咳	ヘルパンギーナ	流行性耳下腺炎	急性出血性結膜炎	流行性角結膜炎
警報レベル	30		3	8	20	7	5	2		1	6	6	1	8
終息基準値	10		1	4	12	4	2	1		0.1	2	2	0.1	4
注意報レベル	10					4						3		
横浜市	0.01	0.23	0.10	0.22	1.44	0.52	3.16	0.06	0.63	-	0.76	0.23	-	1.29
鶴見	-	-	-	-	1.25	-	0.50	-	1.00	-	-	-	-	4.00
神奈川	-	0.33	0.50	-	5.33	0.67	3.67	-	0.17	-	0.17	0.17	-	-
西	-	-	-	-	2.00	0.33	1.67	-	-	-	0.33	0.67		
中	-	-	-	1.50	0.50	-	2.00	1.00	0.50	-	1.00	0.50	-	-
南	-	0.33	-	-	1.67	-	1.33	-	1.00	-	0.33	-	-	-
港南	-	-	-	-	1.00	-	2.75	-	0.25	-	0.75	0.25
保土ヶ谷	-	0.80	-	0.40	0.20	1.00	3.80	-	-	-	0.60	0.60	-	-
旭	-	-	-	-	1.17	0.33	1.50	-	0.50	-	0.17	0.33	-	4.00
磯子	-	-	0.25	-	0.25	0.25	5.00	-	0.50	-	0.50	0.50	-	-
金沢	-	-	-	-	0.20	0.80	3.00	-	0.40	-	0.60	-	-	-
港北	-	0.25	0.13	0.25	0.38	0.13	1.50	-	1.63	-	1.25	-	-	1.00
緑	-	2.25	0.75	0.75	1.00	1.00	4.50	0.25	1.25	-	3.25	-	-	1.00
青葉	-	-	-	-	3.20	0.60	3.40	0.20	0.60	-	0.40	0.20	-	-
都筑	-	-	-	1.00	-	0.33	4.67	-	0.33	-	-	-	-	-
戸塚	-	-	-	-	2.00	0.33	3.00	-	0.33	-	0.50	0.17	-	-
栄	-	-	-	0.75	1.00	0.25	2.25	0.25	0.25	-	0.75	0.25	-	3.00
泉	-	-	-	-	-	0.33	6.67	-	1.67	-	3.00	0.67	-	-
瀬谷	0.17	-	-	0.25	3.00	2.75	7.75	-	0.75	-	0.75	0.25	-	8.00

(- : 0) (... : 報告なし)

数字は報告定点当たり患者数です

報告定点当たりの値が警報レベル もしくは警報レベル継続中です
報告定点当たりの値が注意報レベルに達しています

(この数字は集計時点のものです。翌週以降、変動する可能性があります)

<< インフルエンザ >>

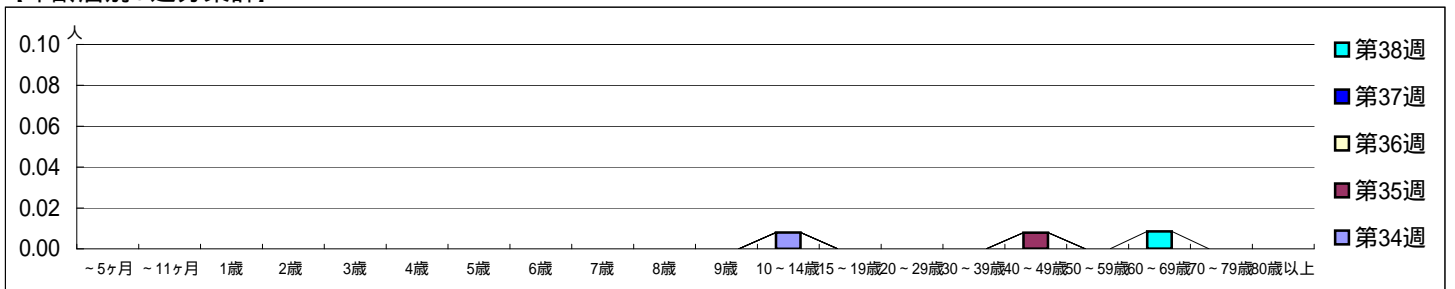
平成 23年 8月22日 ~ 9月25日
[平成 23年 第34週 ~ 第38週]

【区別・週別報告定点当り】

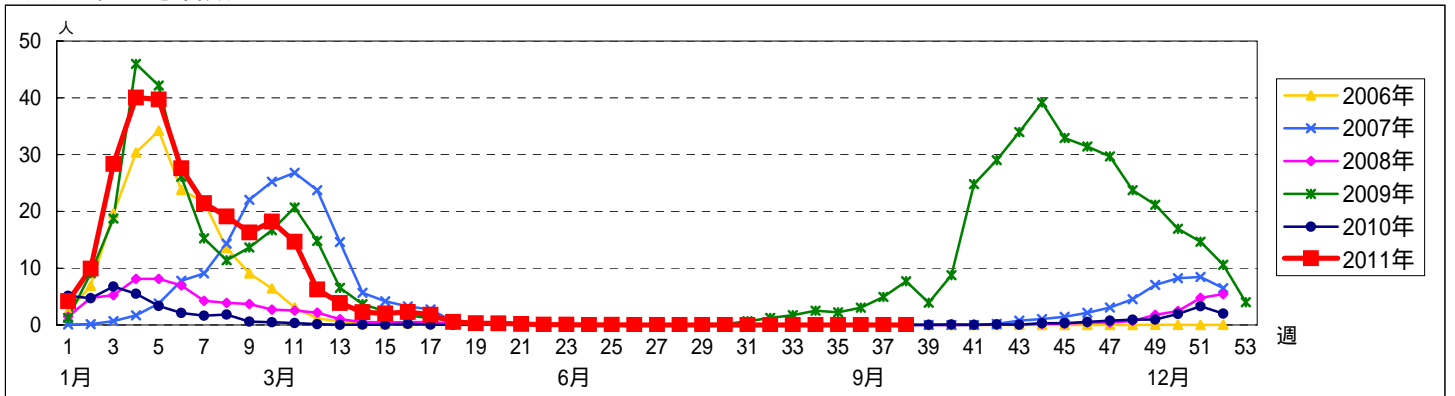
週数	総数	鶴見	神奈川	西	中	南	港南	保土ヶ谷	旭	磯子	金沢	港北	緑	青葉	都筑	戸塚	栄	泉	瀬谷
第34週	125	5	7	5	4	8	7	8	9	7	8	11	3	10	6	10	6	5	6
第35週	127	6	8	5	4	8	8	8	9	7	8	9	4	9	6	10	7	5	6
第36週	128	7	9	5	4	8	7	8	8	6	8	10	4	10	6	10	7	5	6
第37週	126	6	9	5	4	8	7	7	8	7	8	10	4	10	5	10	7	5	6
第38週	117	6	8	5	3	5	6	7	8	6	7	11	4	8	5	10	7	5	6

週数	合計	~5ヶ月	~11ヶ月	1歳	2歳	3歳	4歳	5歳	6歳	7歳	8歳	9歳	10~14歳	15~19歳	20~29歳	30~39歳	40~49歳	50~59歳	60~69歳	70~79歳	80歳以上	
第34週	1												1									
第35週	1																1					
第36週	0																					
第37週	0																					
第38週	1																			1		

【年齢層別5週分集計】



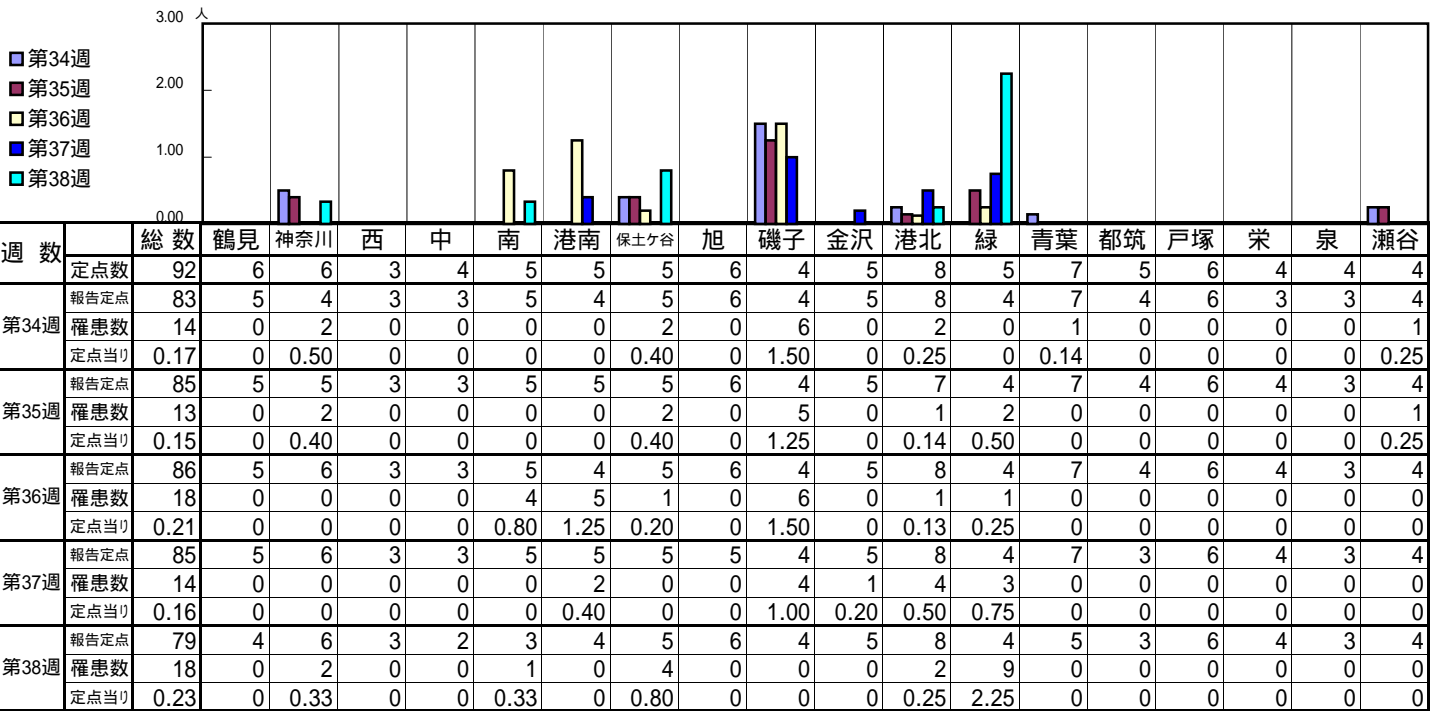
【定点当りの患者数】



<< RSウイルス感染症 >>

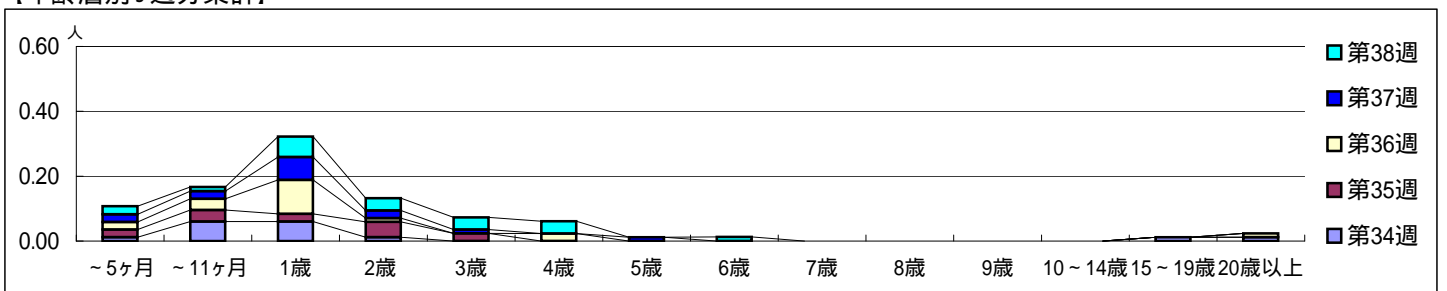
平成 23年 8月22日 ~ 9月25日
[平成 23年 第34週 ~ 第38週]

[区別・週別報告定点当り]

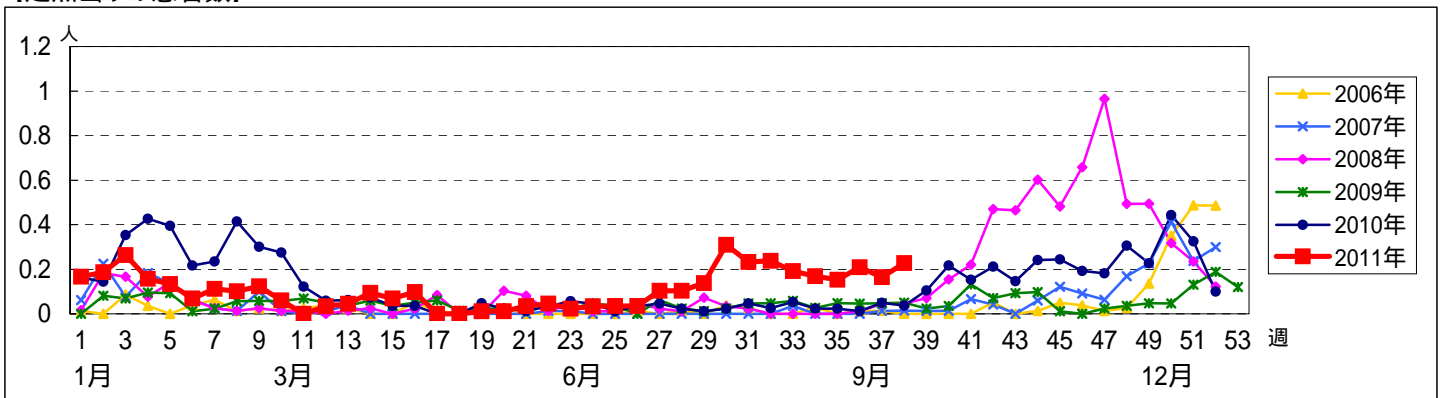


週数	合計	~5ヶ月	~11ヶ月	1歳	2歳	3歳	4歳	5歳	6歳	7歳	8歳	9歳	10~14歳	15~19歳	20歳以上
第34週	14	1	5	5	1									1	1
第35週	13	2	3	2	4	2									
第36週	18	2	3	9	1		2								1
第37週	14	2	2	6	2	1		1							
第38週	18	2	1	5	3	3	3		1						

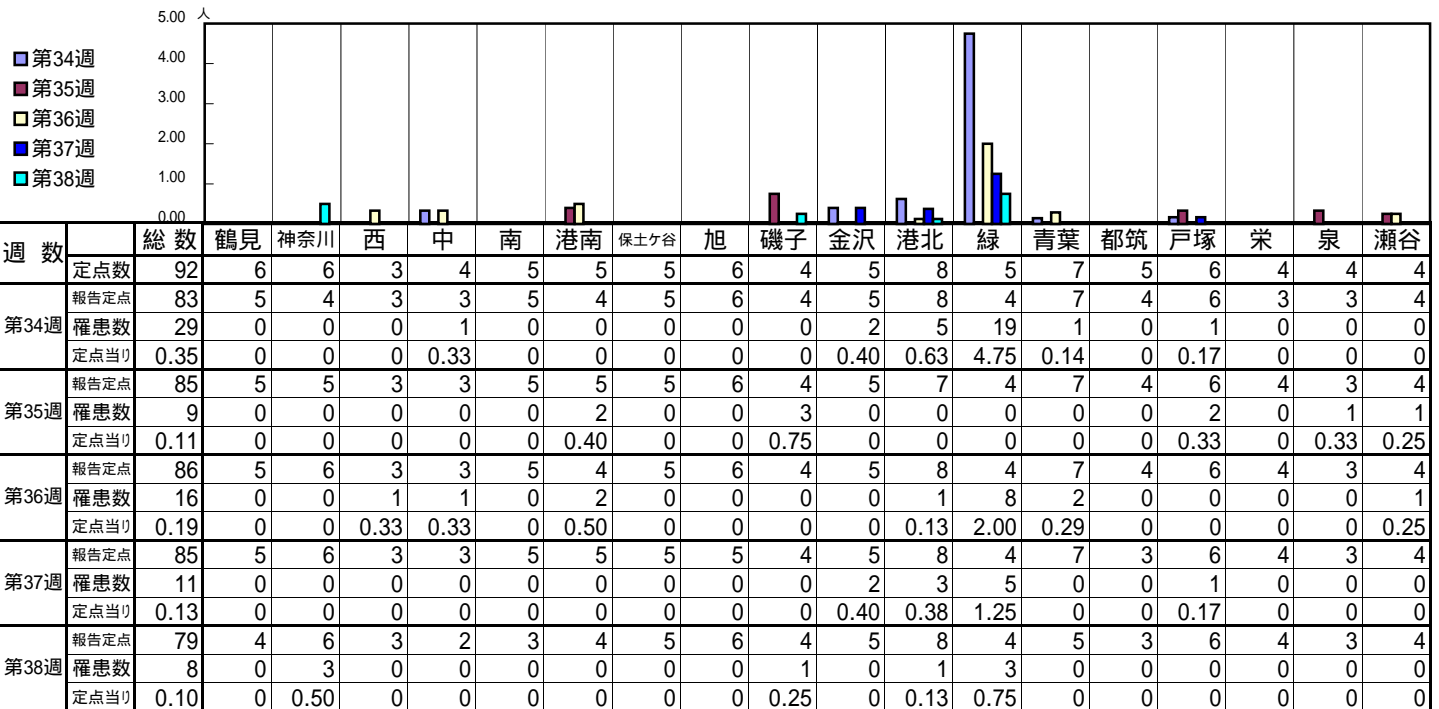
[年齢層別5週分集計]



[定点当りの患者数]

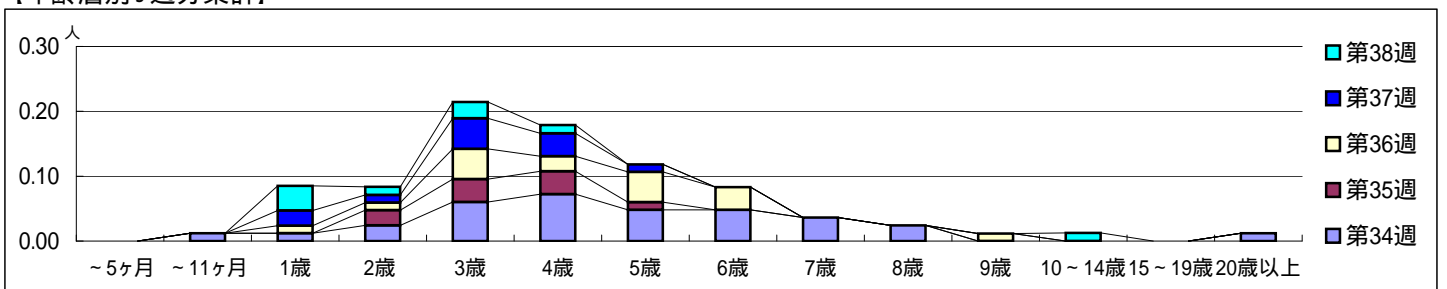


【区別・週別報告定点当り】

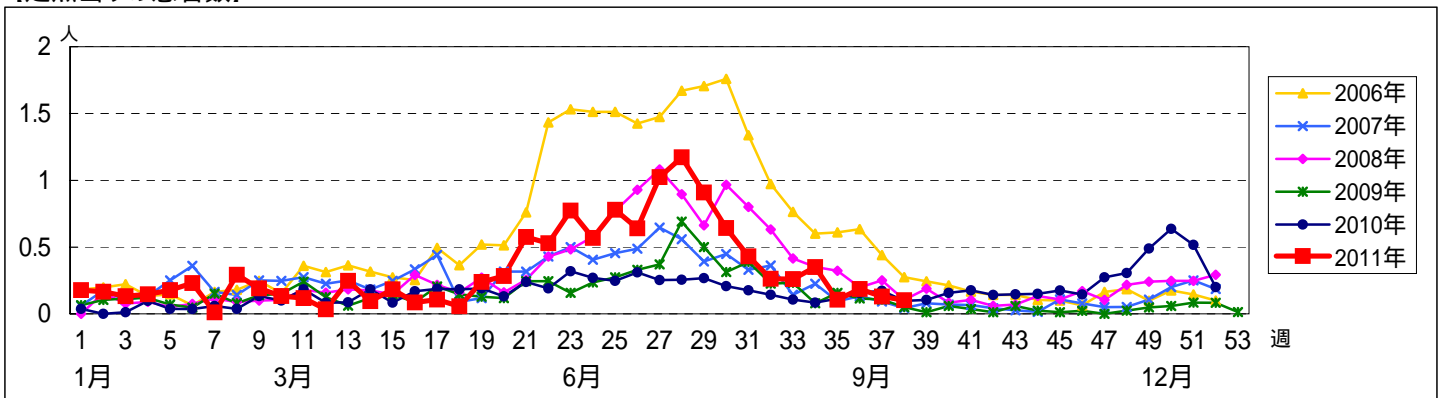


週数	合計	~5ヶ月	~11ヶ月	1歳	2歳	3歳	4歳	5歳	6歳	7歳	8歳	9歳	10~14歳	15~19歳	20歳以上
第34週	29		1	1	2	5	6	4	4	3	2				1
第35週	9				2	3	3	1							
第36週	16			1	1	4	2	4	3			1			
第37週	11			2	1	4	3	1							
第38週	8			3	1	2	1						1		

【年齢層別5週分集計】



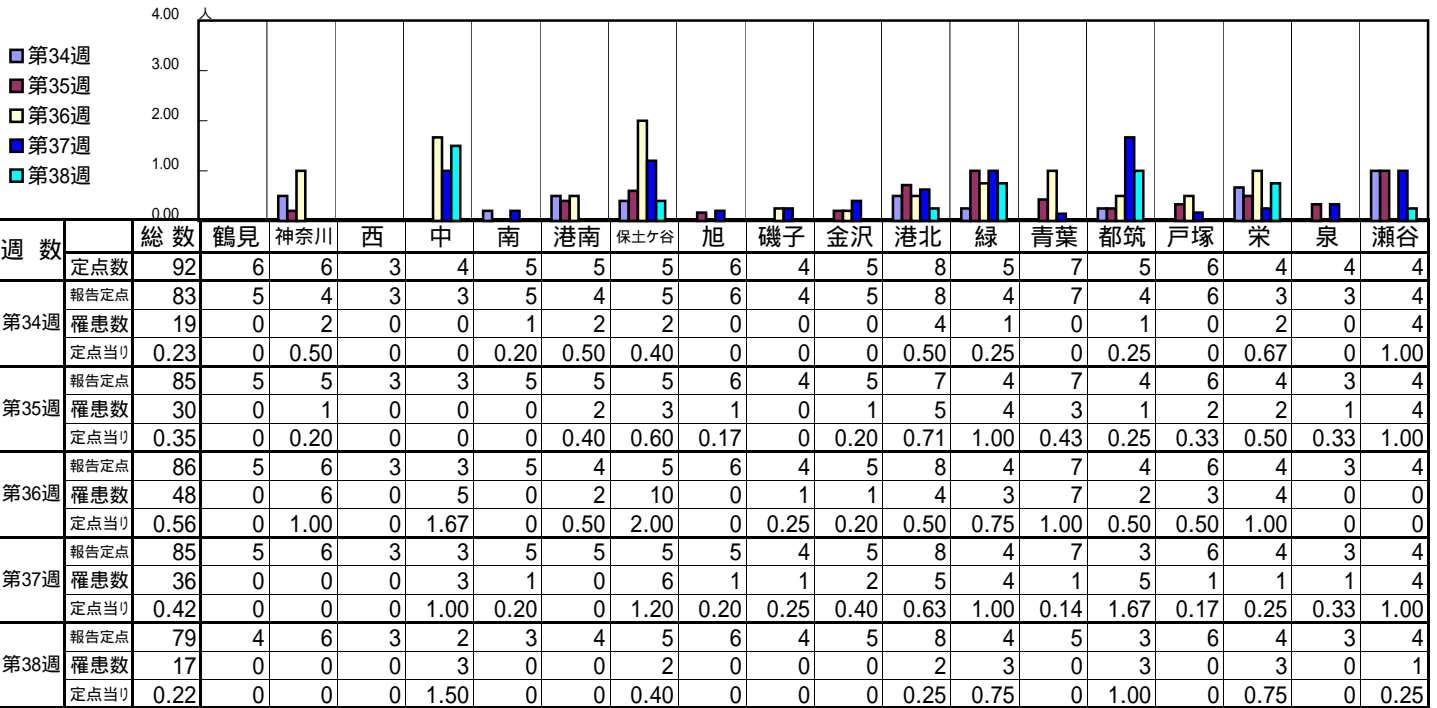
【定点当りの患者数】



<< A群溶血性レンサ球菌咽頭炎 >>

平成 23年 8月22日 ~ 9月25日
[平成 23年 第34週 ~ 第38週]

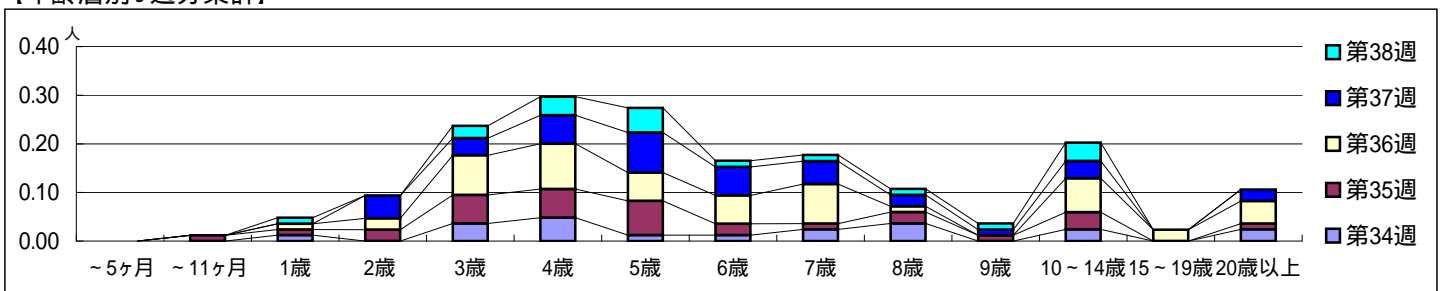
[区別・週別報告定点当り]



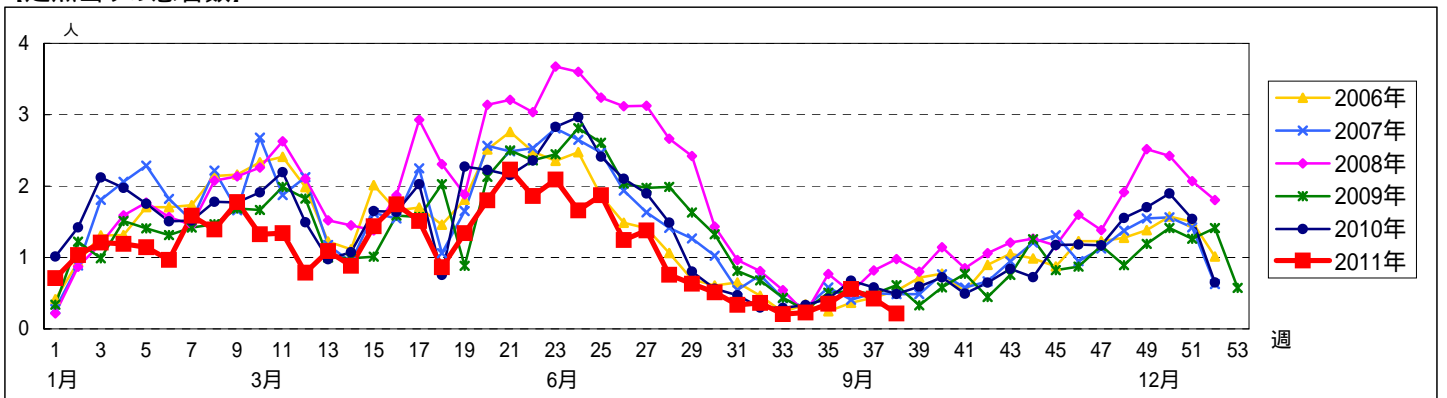
週数	報告定点	罹患数	定点当り
第34週	83	19	0.23
第35週	85	30	0.35
第36週	86	48	0.56
第37週	85	36	0.42
第38週	79	17	0.22

週数	合計	~5ヶ月	~11ヶ月	1歳	2歳	3歳	4歳	5歳	6歳	7歳	8歳	9歳	10~14歳	15~19歳	20歳以上
第34週	19			1		3	4	1	1	2	3		2		2
第35週	30		1	1	2	5	5	6	2	1	2	1	3		1
第36週	48			1	2	7	8	5	5	7	1		6	2	4
第37週	36				4	3	5	7	5	4	2	1	3		2
第38週	17			1		2	3	4	1	1	1	1	3		

[年齢層別5週分集計]



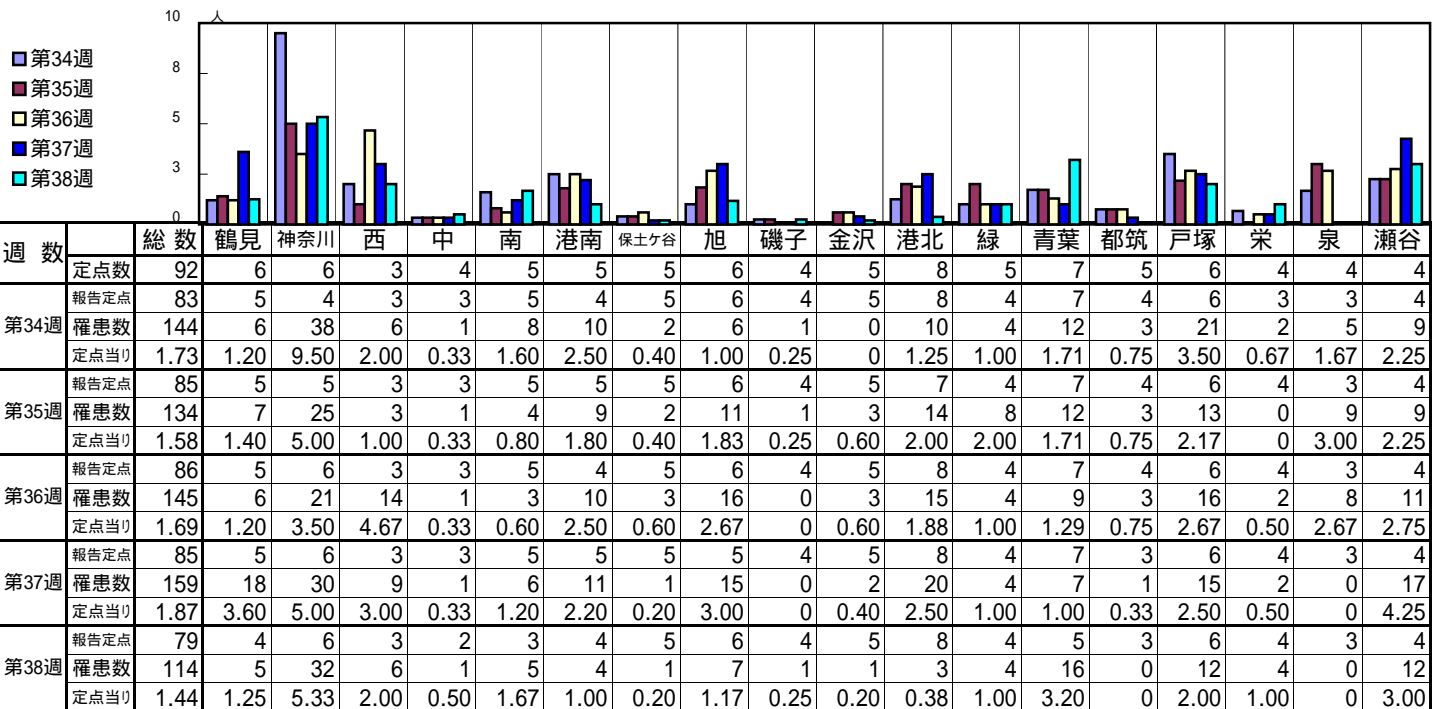
[定点当りの患者数]



<< 感染性胃腸炎 >>

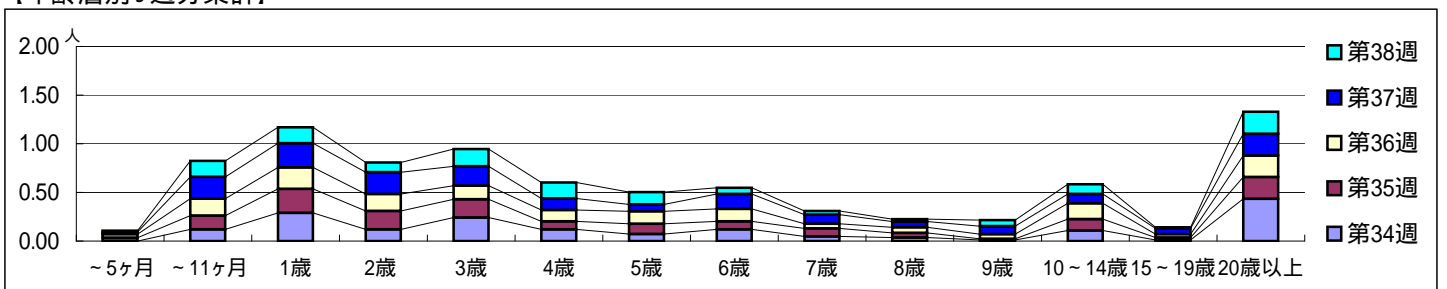
平成 23年 8月22日 ~ 9月25日
[平成 23年 第34週 ~ 第38週]

[区別・週別報告定点当り]

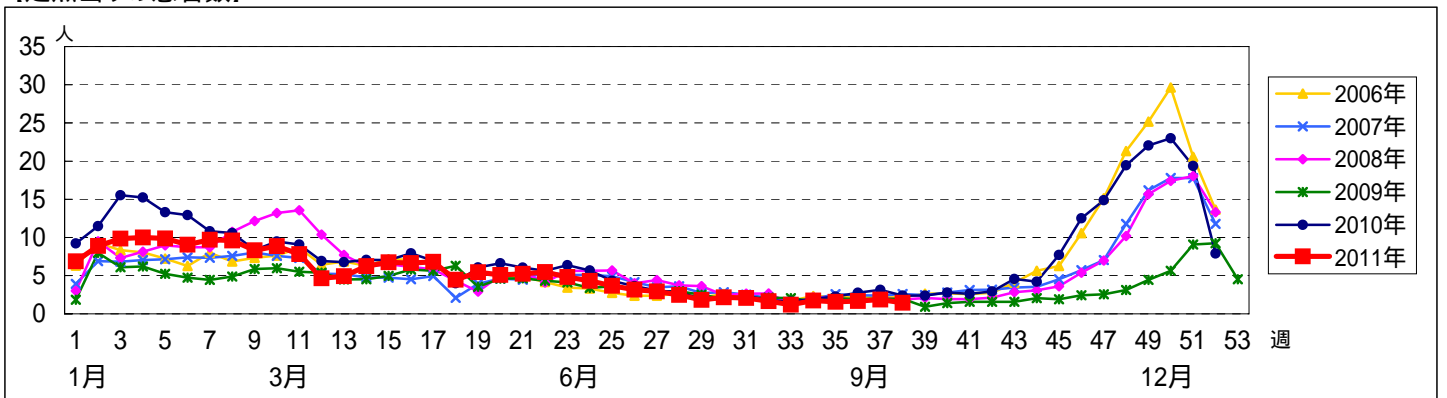


週数		合計	年齢層別													
			~5ヶ月	~11ヶ月	1歳	2歳	3歳	4歳	5歳	6歳	7歳	8歳	9歳	10~14歳	15~19歳	20歳以上
第34週	罹患数	144		10	24	10	20	10	6	10	4	3	1	9	1	36
	定点当り	1.73		0.12	0.29	0.12	0.24	0.12	0.07	0.12	0.05	0.04	0.01	0.11	0.01	0.43
第35週	罹患数	134	3	12	21	16	16	7	9	7	7	4	1	10	2	19
	定点当り	1.58	0.04	0.14	0.25	0.19	0.19	0.08	0.11	0.08	0.08	0.05	0.01	0.12	0.02	0.22
第36週	罹患数	145	3	15	19	15	12	10	11	11	4	5	4	14	3	19
	定点当り	1.69	0.03	0.17	0.22	0.17	0.14	0.12	0.13	0.13	0.05	0.06	0.05	0.16	0.03	0.22
第37週	罹患数	159	2	19	21	19	17	10	6	13	8	5	7	8	5	19
	定点当り	1.87	0.02	0.22	0.25	0.22	0.20	0.12	0.07	0.15	0.09	0.06	0.08	0.09	0.06	0.22
第38週	罹患数	114	1	13	13	8	14	13	10	5	3	2	5	8	1	18
	定点当り	1.44	0.01	0.16	0.16	0.10	0.18	0.16	0.13	0.06	0.04	0.03	0.06	0.10	0.01	0.23

[年齢層別5週分集計]



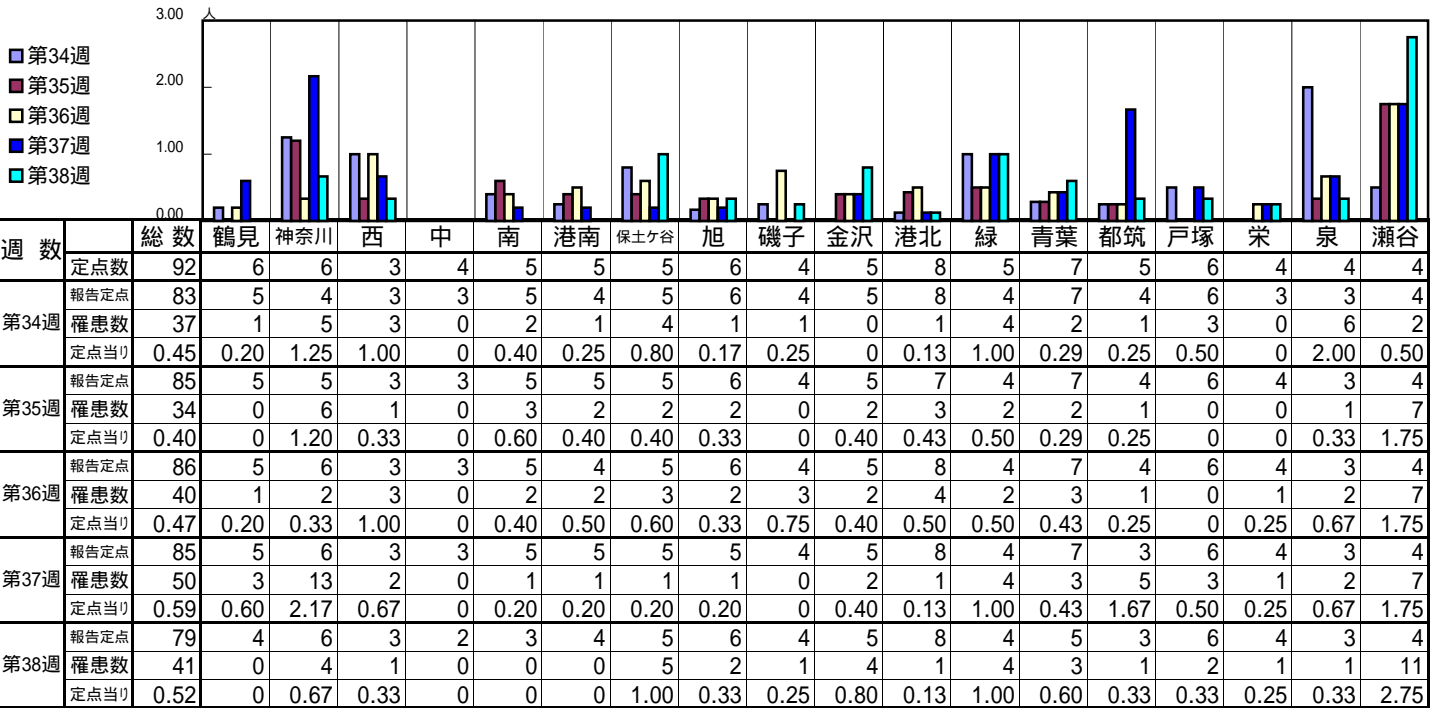
[定点当りの患者数]



<< 水痘 >>

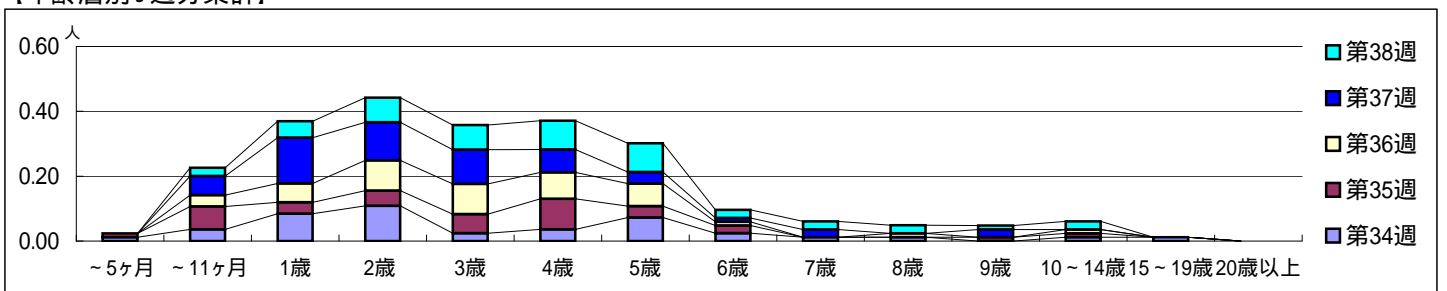
平成 23年 8月22日 ~ 9月25日
[平成 23年 第34週 ~ 第38週]

[区別・週別報告定点当り]

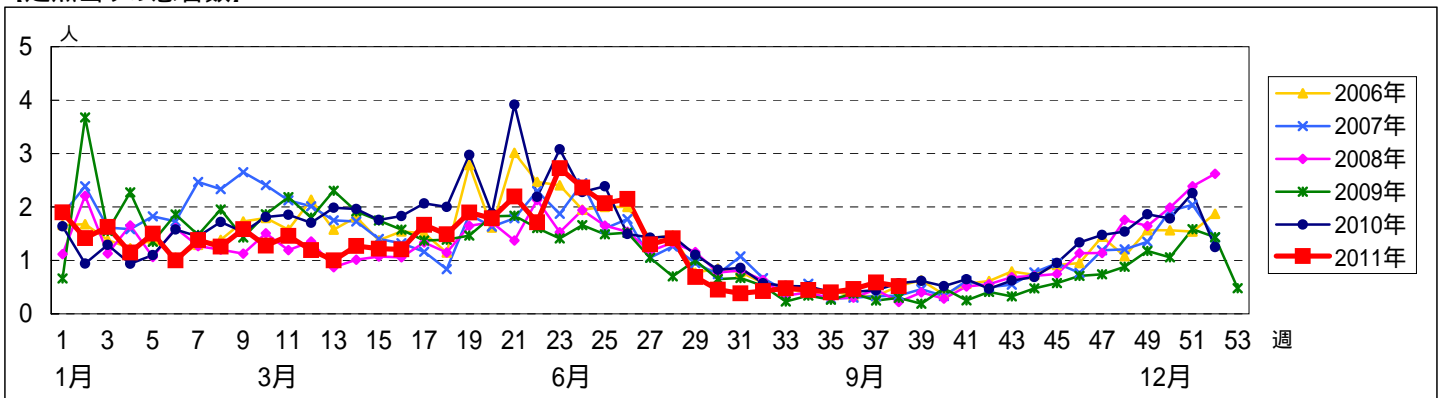


週数	合計	~5ヶ月	~11ヶ月	1歳	2歳	3歳	4歳	5歳	6歳	7歳	8歳	9歳	10~14歳	15~19歳	20歳以上
第34週	37	1	3	7	9	2	3	6	2	1	1		1	1	
第35週	34	1	6	3	4	5	8	3	2			1	1		
第36週	40		3	5	8	8	7	6	1		1		1		
第37週	50		5	12	10	9	6	3	1	2		2			
第38週	41		2	4	6	6	7	7	2	2	2	1	2		

[年齢層別5週分集計]



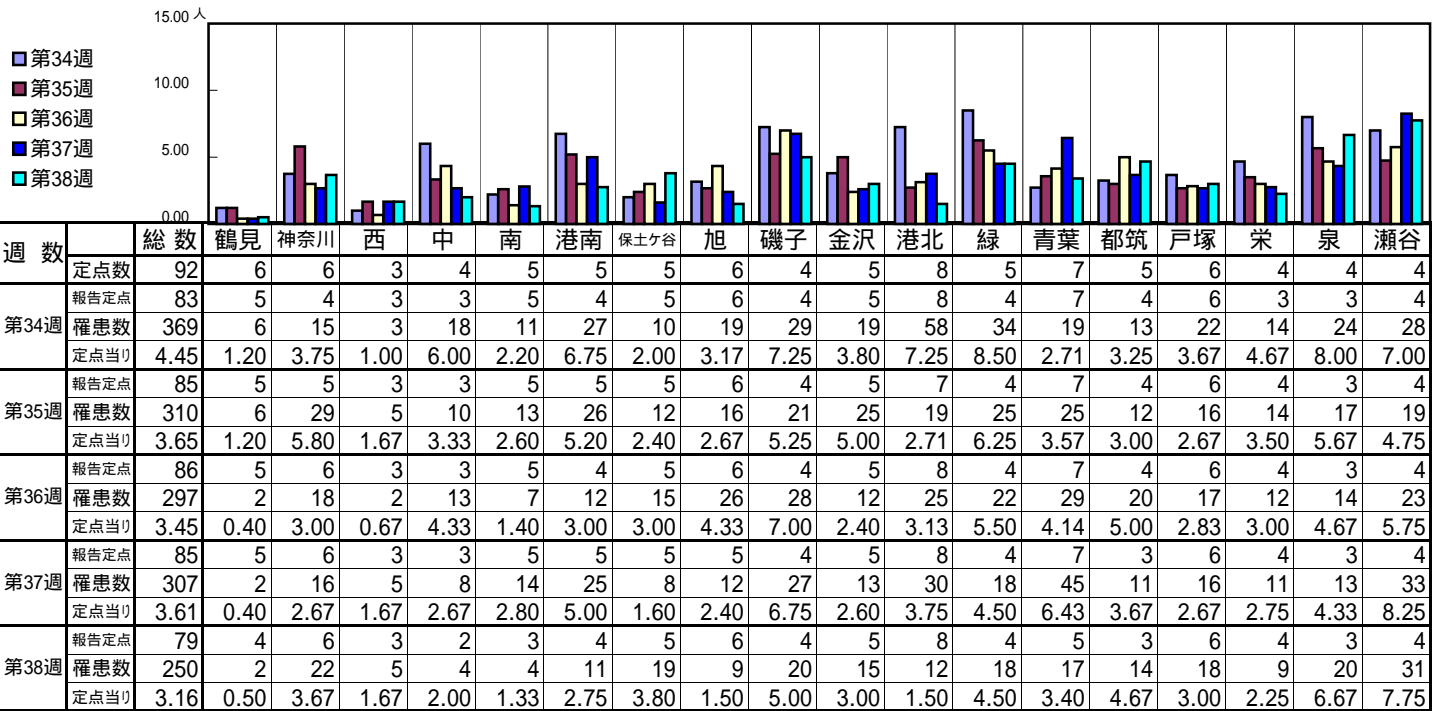
[定点当りの患者数]



<< 手足口病 >>

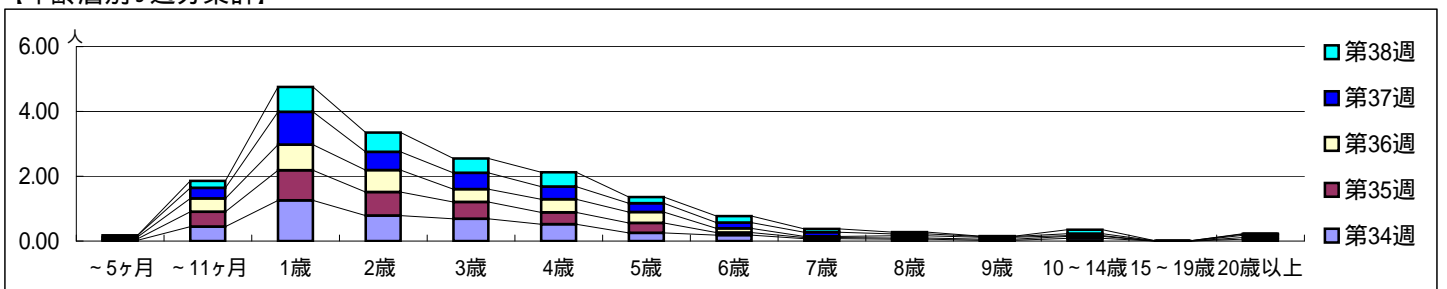
平成 23年 8月22日 ~ 9月25日
[平成 23年 第34週 ~ 第38週]

[区別・週別報告定点当り]

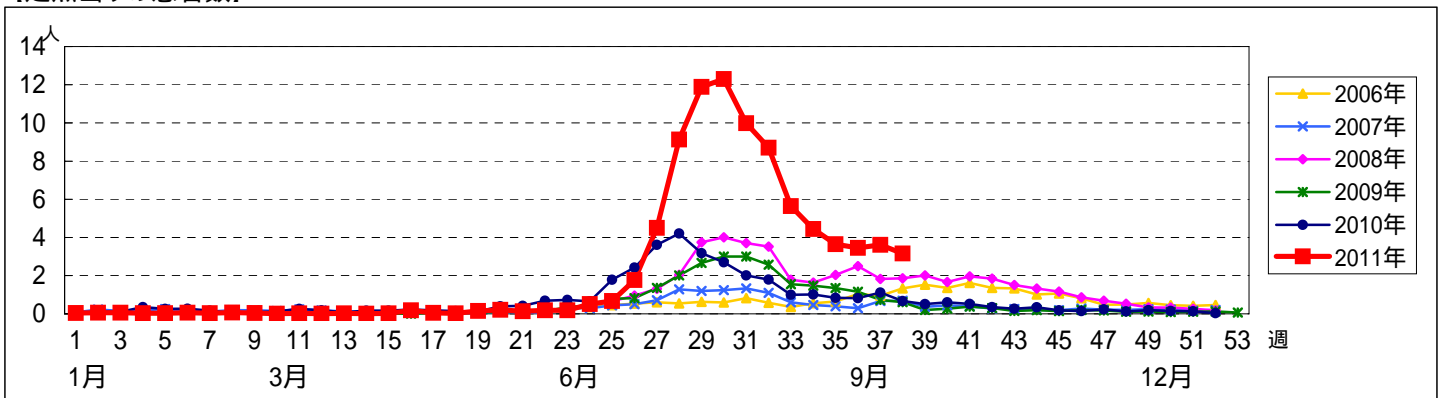


週数		合計	~5ヶ月	~11ヶ月	1歳	2歳	3歳	4歳	5歳	6歳	7歳	8歳	9歳	10~14歳	15~19歳	20歳以上
第34週	罹患数	369	2	37	104	65	57	43	21	15	6	5	2	7		5
	定点当り	4.45	0.02	0.45	1.25	0.78	0.69	0.52	0.25	0.18	0.07	0.06	0.02	0.08		0.06
第35週	罹患数	310	4	39	79	62	44	31	26	7	3	3	3	5		4
	定点当り	3.65	0.05	0.46	0.93	0.73	0.52	0.36	0.31	0.08	0.04	0.04	0.04	0.06		0.05
第36週	罹患数	297	5	35	68	58	34	35	29	11	3	6	5	2		6
	定点当り	3.45	0.06	0.41	0.79	0.67	0.40	0.41	0.34	0.13	0.03	0.07	0.06	0.02		0.07
第37週	罹患数	307	4	28	86	48	43	33	23	15	11	5	2	5	1	3
	定点当り	3.61	0.05	0.33	1.01	0.56	0.51	0.39	0.27	0.18	0.13	0.06	0.02	0.06	0.01	0.04
第38週	罹患数	250		17	61	47	35	35	15	16	8	4	1	10		1
	定点当り	3.16		0.22	0.77	0.59	0.44	0.44	0.19	0.20	0.10	0.05	0.01	0.13		0.01

[年齢層別5週分集計]



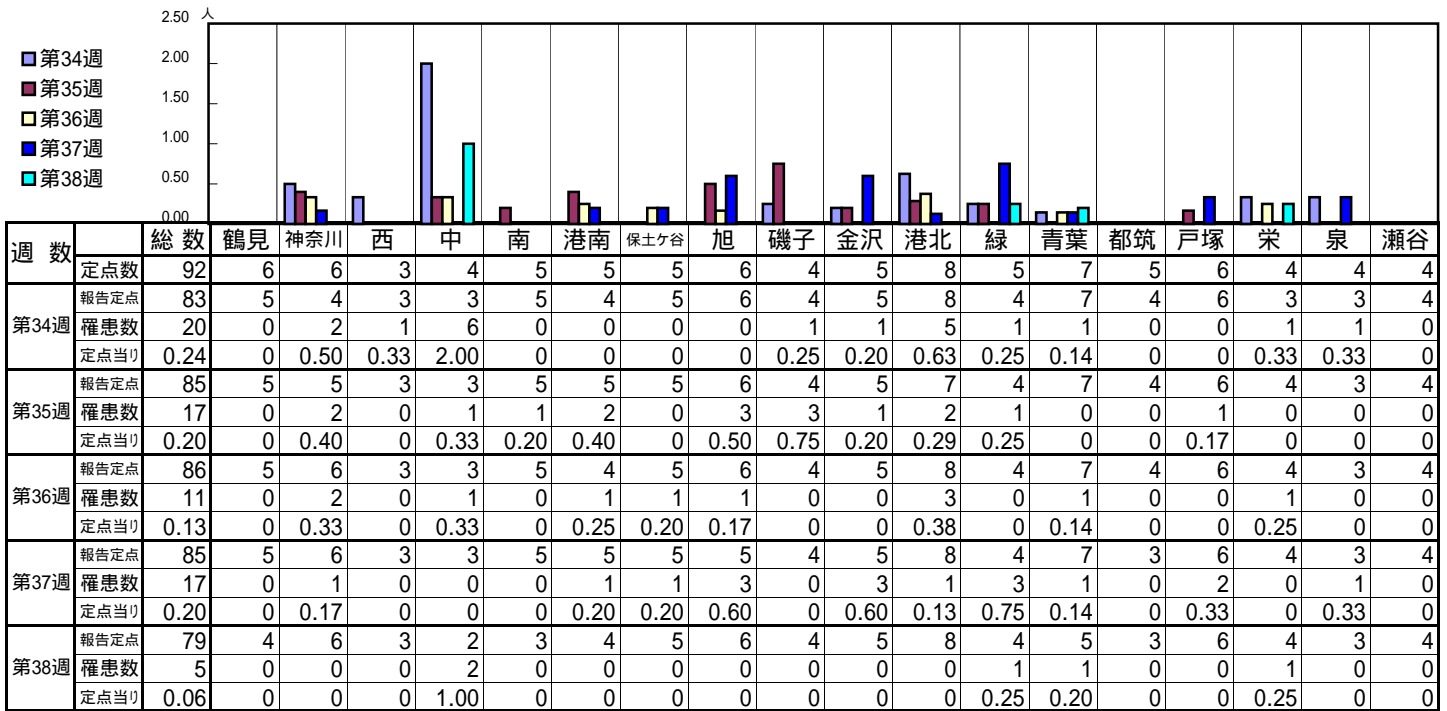
[定点当りの患者数]



<< 伝染性紅斑 >>

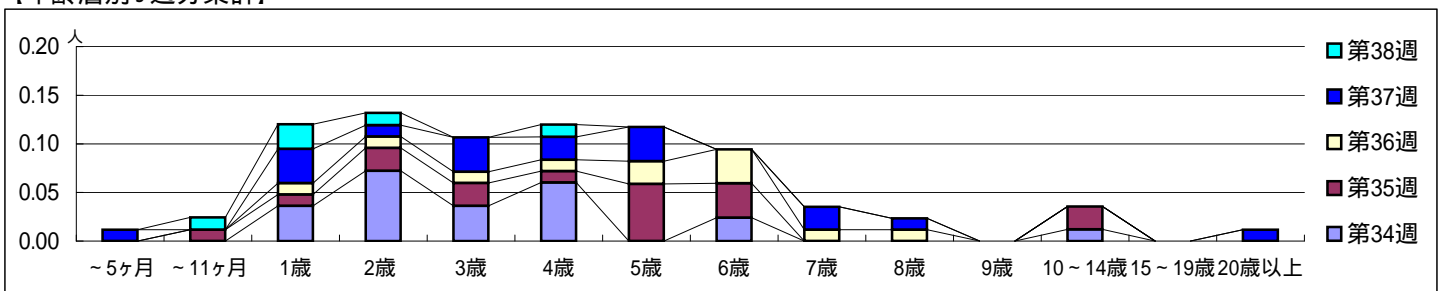
平成 23年 8月22日 ~ 9月25日
[平成 23年 第34週 ~ 第38週]

【区別・週別報告定点当り】

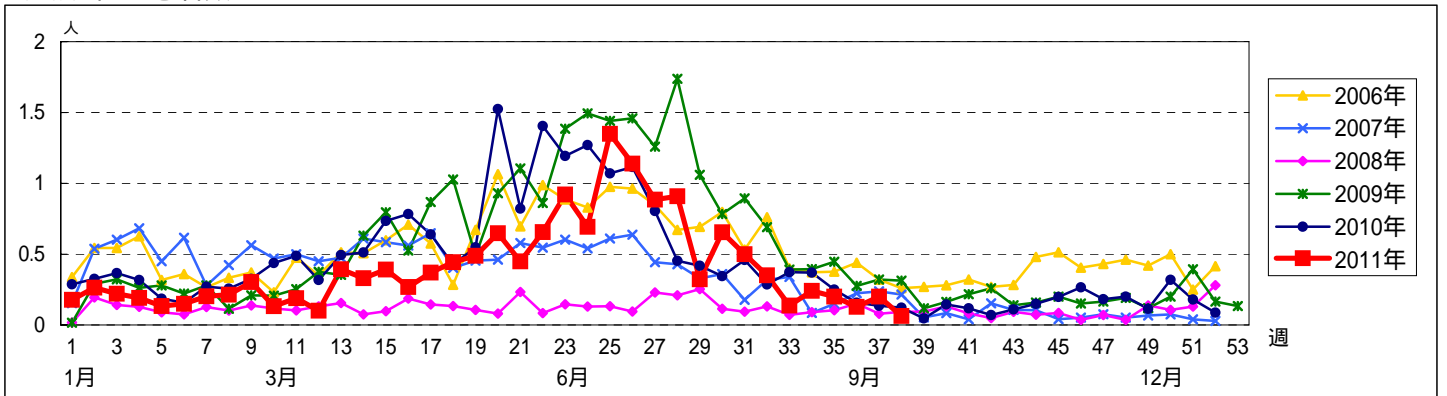


週数	合計	~5ヶ月	~11ヶ月	1歳	2歳	3歳	4歳	5歳	6歳	7歳	8歳	9歳	10~14歳	15~19歳	20歳以上
第34週	罹患数 20			3	6	3	5		2				1		
第34週	定点当り 0.24			0.04	0.07	0.04	0.06		0.02				0.01		
第35週	罹患数 17		1	1	2	2	1	5	3				2		
第35週	定点当り 0.20		0.01	0.01	0.02	0.02	0.01	0.06	0.04				0.02		
第36週	罹患数 11			1	1	1	1	2	3	1	1				
第36週	定点当り 0.13			0.01	0.01	0.01	0.01	0.02	0.03	0.01	0.01				
第37週	罹患数 17	1		3	1	3	2	3		2	1				1
第37週	定点当り 0.20	0.01		0.04	0.01	0.04	0.02	0.04		0.02	0.01				0.01
第38週	罹患数 5		1	2	1		1								
第38週	定点当り 0.06		0.01	0.03	0.01		0.01								

【年齢層別5週分集計】



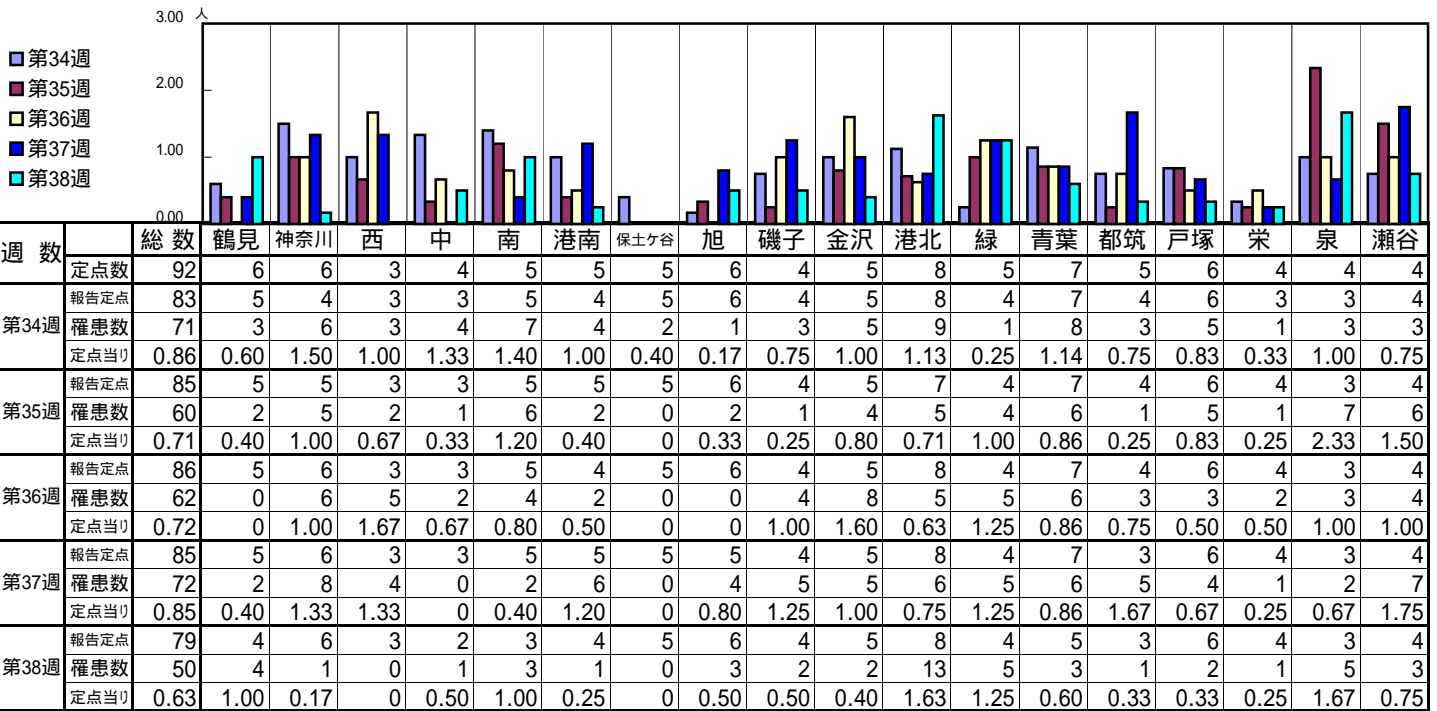
【定点当りの患者数】



<< 突発性発しん >>

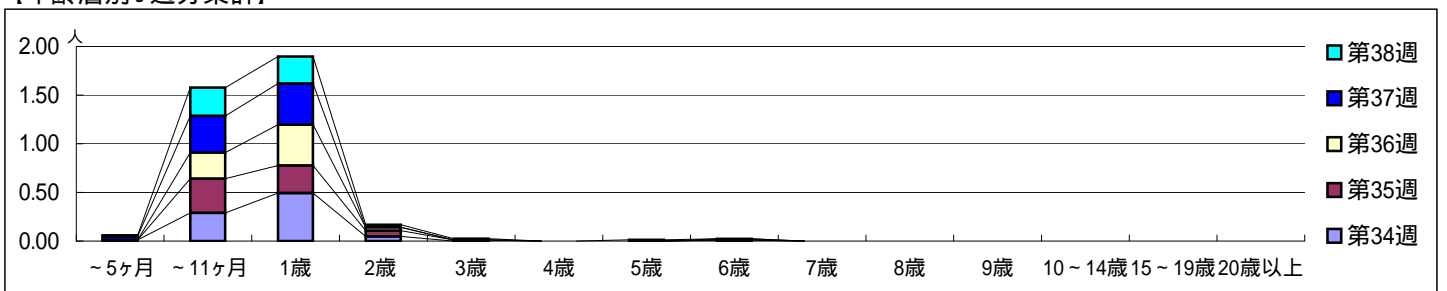
平成 23年 8月22日 ~ 9月25日
[平成 23年 第34週 ~ 第38週]

【区別・週別報告定点当り】

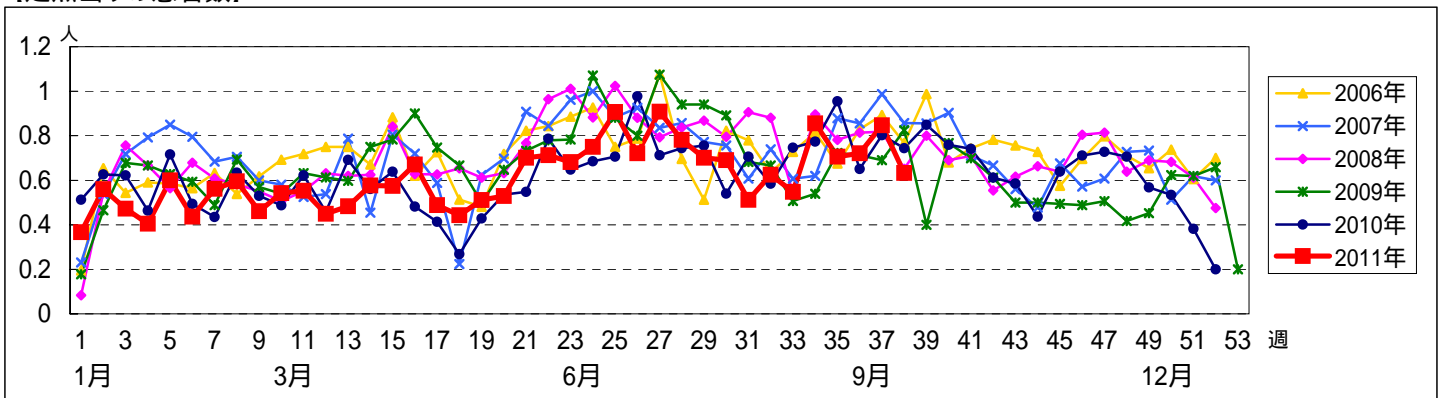


週数	合計	~5ヶ月	~11ヶ月	1歳	2歳	3歳	4歳	5歳	6歳	7歳	8歳	9歳	10~14歳	15~19歳	20歳以上
第34週	罹患数 71	1	24	41	4				1						
第34週	定点当り 0.86	0.01	0.29	0.49	0.05				0.01						
第35週	罹患数 60		30	24	5	1									
第35週	定点当り 0.71		0.35	0.28	0.06	0.01									
第36週	罹患数 62		23	36	3										
第36週	定点当り 0.72		0.27	0.42	0.03										
第37週	罹患数 72	3	32	36				1							
第37週	定点当り 0.85	0.04	0.38	0.42				0.01							
第38週	罹患数 50	1	23	22	2	1		1							
第38週	定点当り 0.63	0.01	0.29	0.28	0.03	0.01		0.01							

【年齢層別5週分集計】



【定点当りの患者数】

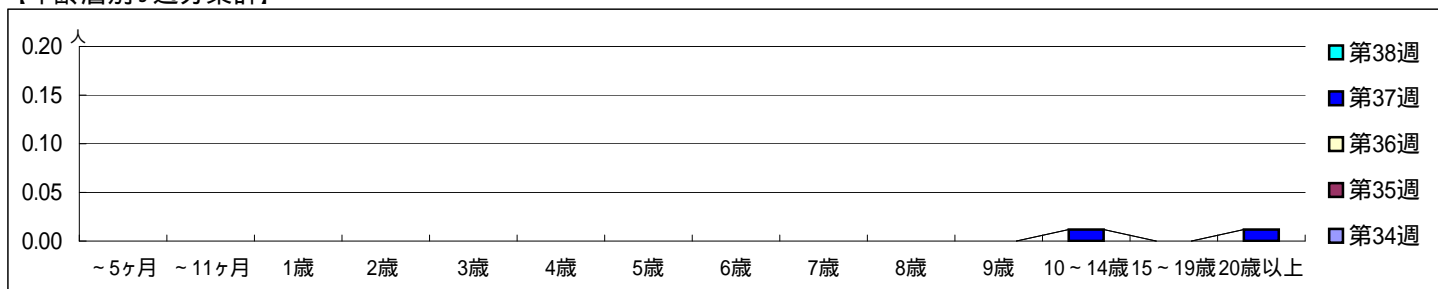


【区別・週別報告定点当り】

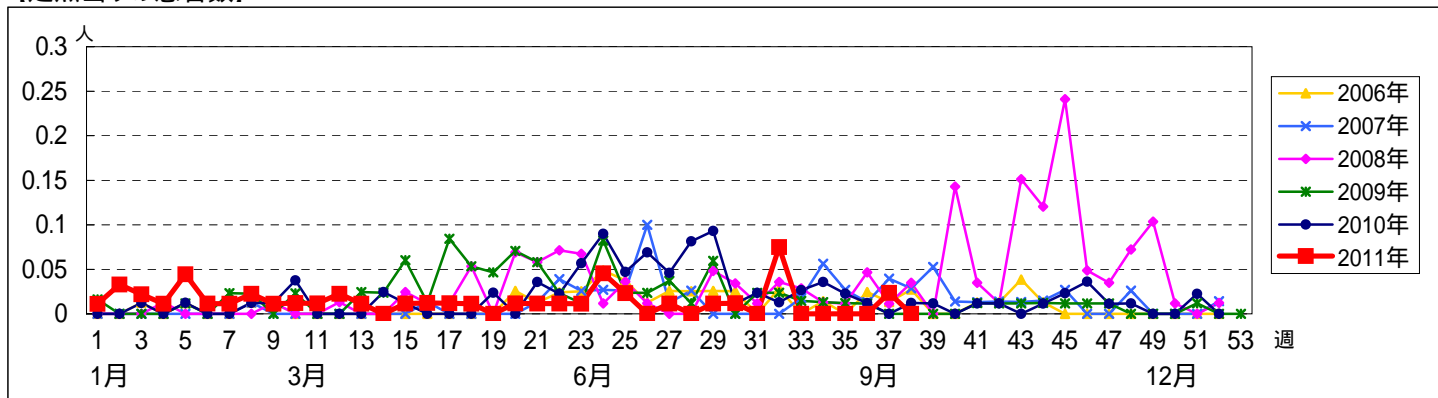
週数	総数	鶴見	神奈川	西	中	南	港南	保土ヶ谷	旭	磯子	金沢	港北	緑	青葉	都筑	戸塚	栄	泉	瀬谷
第34週	92	6	6	3	4	5	5	5	6	4	5	8	5	7	5	6	4	4	4
報告定点	83	5	4	3	3	5	4	5	6	4	5	8	4	7	4	6	3	3	4
罹患数	0	0	0	0	0	0	0	0	0	0	0	0	0	0	0	0	0	0	0
定点当り	0	0	0	0	0	0	0	0	0	0	0	0	0	0	0	0	0	0	0
第35週	85	5	5	3	3	5	5	5	6	4	5	7	4	7	4	6	4	3	4
報告定点	85	5	5	3	3	5	5	5	6	4	5	7	4	7	4	6	4	3	4
罹患数	0	0	0	0	0	0	0	0	0	0	0	0	0	0	0	0	0	0	0
定点当り	0	0	0	0	0	0	0	0	0	0	0	0	0	0	0	0	0	0	0
第36週	86	5	6	3	3	5	4	5	6	4	5	8	4	7	4	6	4	3	4
報告定点	86	5	6	3	3	5	4	5	6	4	5	8	4	7	4	6	4	3	4
罹患数	0	0	0	0	0	0	0	0	0	0	0	0	0	0	0	0	0	0	0
定点当り	0	0	0	0	0	0	0	0	0	0	0	0	0	0	0	0	0	0	0
第37週	85	5	6	3	3	5	5	5	5	4	5	8	4	7	3	6	4	3	4
報告定点	85	5	6	3	3	5	5	5	5	4	5	8	4	7	3	6	4	3	4
罹患数	2	0	0	0	0	1	0	0	1	0	0	0	0	0	0	0	0	0	0
定点当り	0.02	0	0	0	0	0.20	0	0	0.20	0	0	0	0	0	0	0	0	0	0
第38週	79	4	6	3	2	3	4	5	6	4	5	8	4	5	3	6	4	3	4
報告定点	79	4	6	3	2	3	4	5	6	4	5	8	4	5	3	6	4	3	4
罹患数	0	0	0	0	0	0	0	0	0	0	0	0	0	0	0	0	0	0	0
定点当り	0	0	0	0	0	0	0	0	0	0	0	0	0	0	0	0	0	0	0

週数	合計	~5ヶ月	~11ヶ月	1歳	2歳	3歳	4歳	5歳	6歳	7歳	8歳	9歳	10~14歳	15~19歳	20歳以上
第34週	罹患数 0														
第34週	定点当り 0														
第35週	罹患数 0														
第35週	定点当り 0														
第36週	罹患数 0														
第36週	定点当り 0														
第37週	罹患数 2												1		1
第37週	定点当り 0.02												0.01		0.01
第38週	罹患数 0														
第38週	定点当り 0														

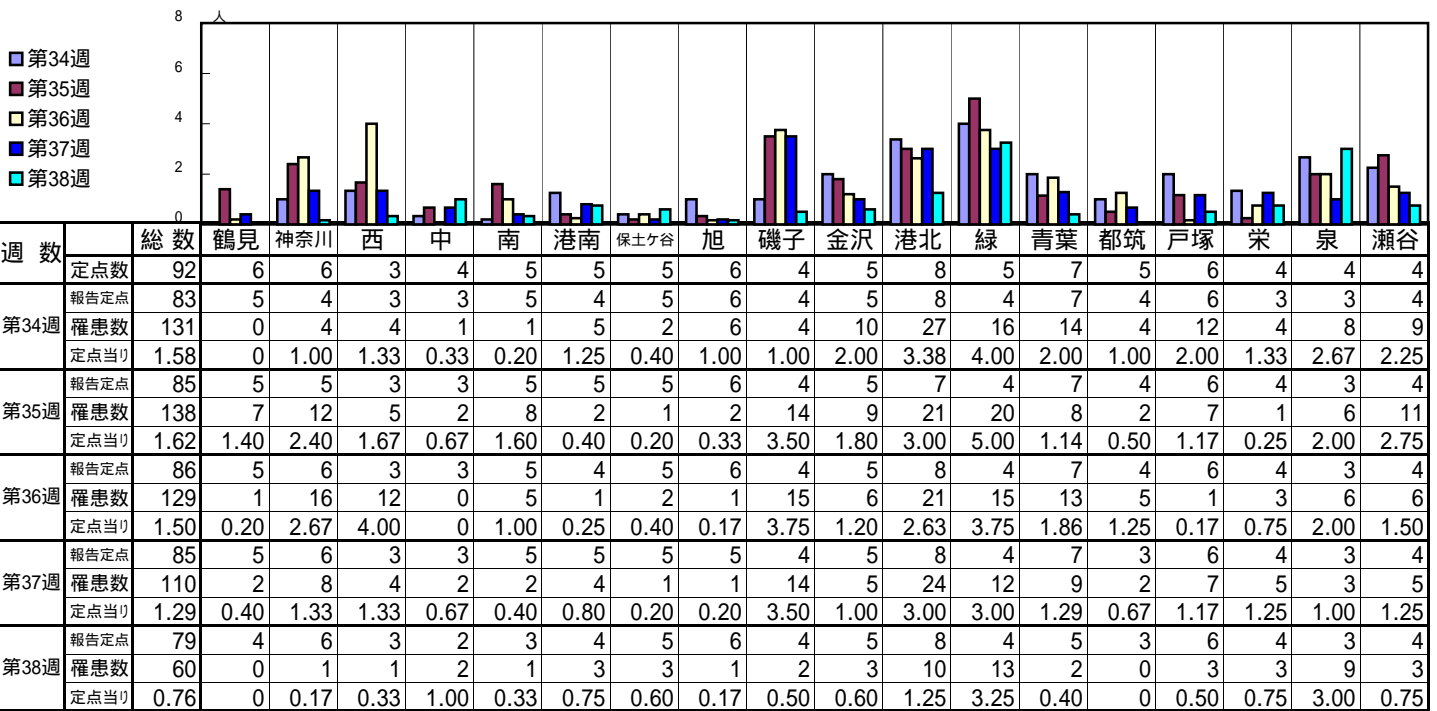
【年齢層別5週分集計】



【定点当りの患者数】

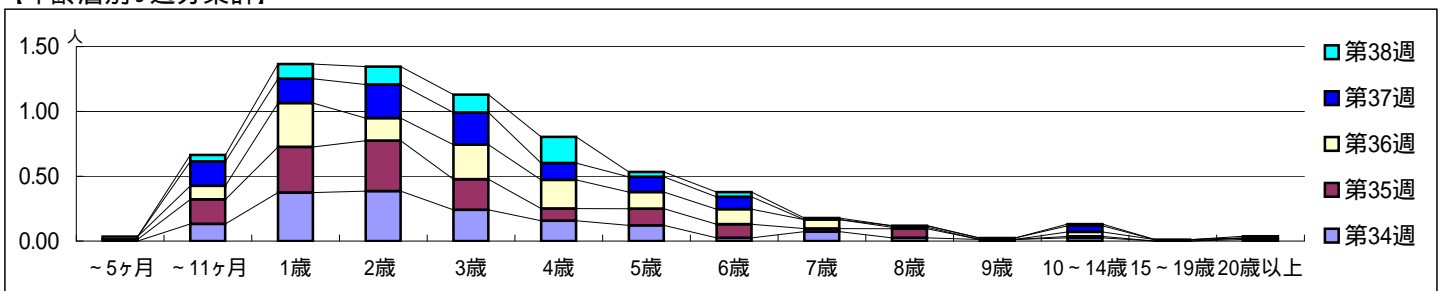


[区別・週別報告定点当り]

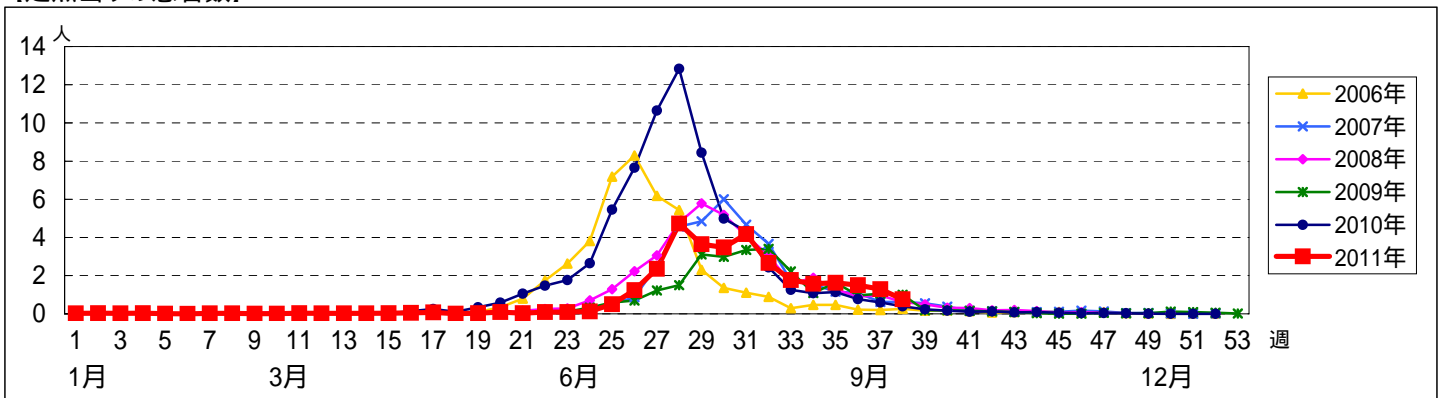


週数		合計	~5ヶ月	~11ヶ月	1歳	2歳	3歳	4歳	5歳	6歳	7歳	8歳	9歳	10~14歳	15~19歳	20歳以上
第34週	罹患数	131		11	31	32	20	13	10	2	6	2	1	2		1
	定点当り	1.58		0.13	0.37	0.39	0.24	0.16	0.12	0.02	0.07	0.02	0.01	0.02		0.01
第35週	罹患数	138	1	16	30	33	20	8	11	9	2	6		1		1
	定点当り	1.62	0.01	0.19	0.35	0.39	0.24	0.09	0.13	0.11	0.02	0.07		0.01		0.01
第36週	罹患数	129	2	9	29	15	23	19	11	10	6	1		3	1	
	定点当り	1.50	0.02	0.10	0.34	0.17	0.27	0.22	0.13	0.12	0.07	0.01		0.03	0.01	
第37週	罹患数	110		16	16	22	21	11	10	8		1	1	4		
	定点当り	1.29		0.19	0.19	0.26	0.25	0.13	0.12	0.09		0.01	0.01	0.05		
第38週	罹患数	60		4	9	11	11	16	3	3	1			1		1
	定点当り	0.76		0.05	0.11	0.14	0.14	0.20	0.04	0.04	0.01			0.01		0.01

[年齢層別5週分集計]



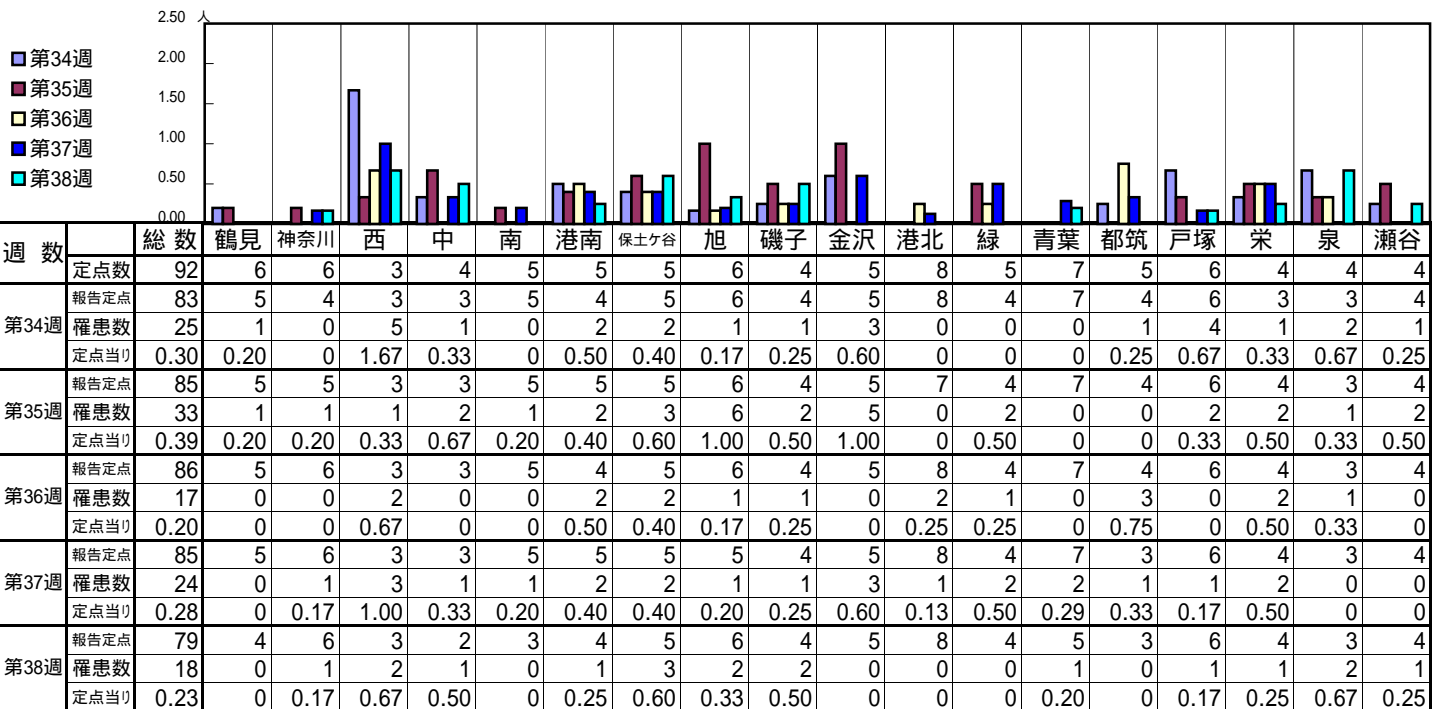
[定点当りの患者数]



<< 流行性耳下腺炎 >>

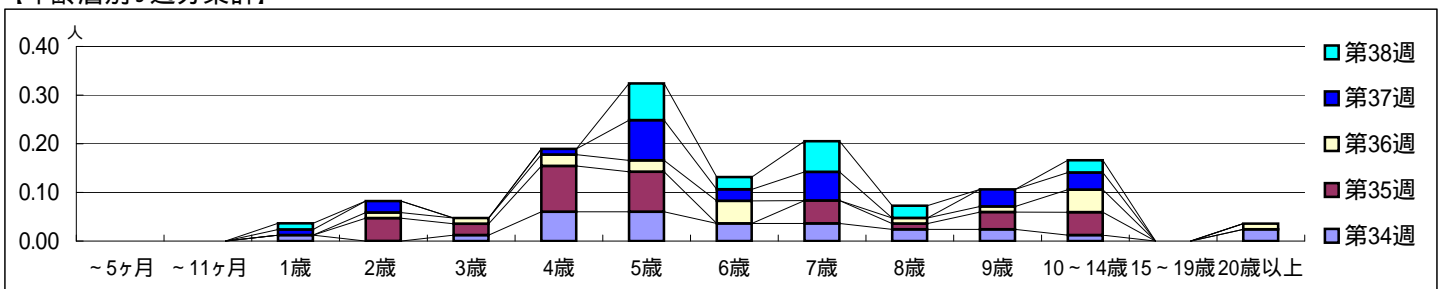
平成 23年 8月22日 ~ 9月25日
[平成 23年 第34週 ~ 第38週]

[区別・週別報告定点当り]

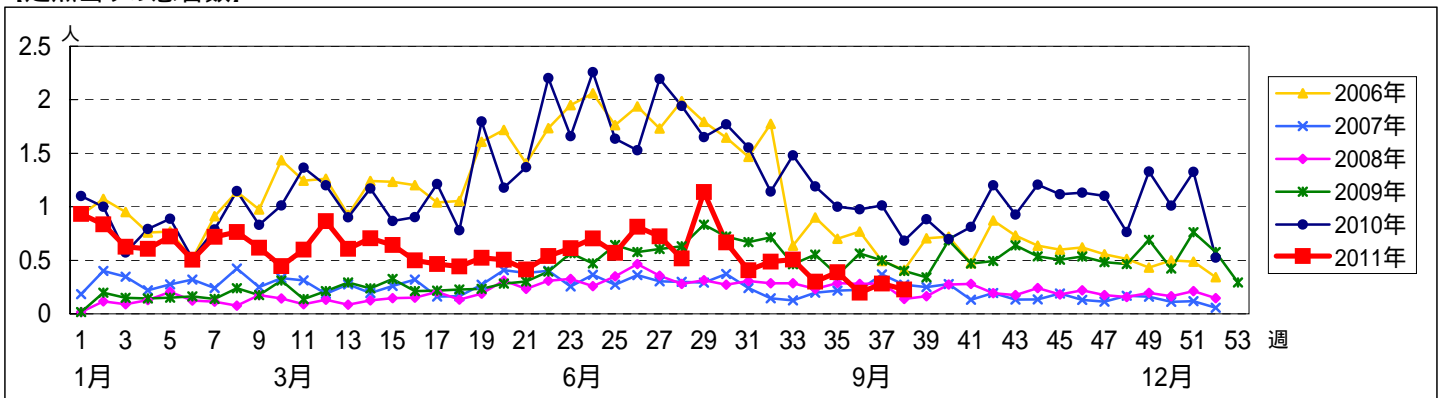


週数		合計	~5ヶ月	~11ヶ月	1歳	2歳	3歳	4歳	5歳	6歳	7歳	8歳	9歳	10~14歳	15~19歳	20歳以上
第34週	罹患者数	25			1		1	5	5	3	3	2	2	1		2
第34週	定点当り	0.30			0.01		0.01	0.06	0.06	0.04	0.04	0.02	0.02	0.01		0.02
第35週	罹患者数	33				4	2	8	7		4	1	3	4		
第35週	定点当り	0.39				0.05	0.02	0.09	0.08		0.05	0.01	0.04	0.05		
第36週	罹患者数	17				1	1	2	2	4		1	1	4		1
第36週	定点当り	0.20				0.01	0.01	0.02	0.02	0.05		0.01	0.01	0.05		0.01
第37週	罹患者数	24			1	2		1	7	2	5		3	3		
第37週	定点当り	0.28			0.01	0.02		0.01	0.08	0.02	0.06		0.04	0.04		
第38週	罹患者数	18			1				6	2	5	2		2		
第38週	定点当り	0.23			0.01				0.08	0.03	0.06	0.03		0.03		

[年齢層別5週分集計]



[定点当りの患者数]



<< 急性出血性結膜炎 >>

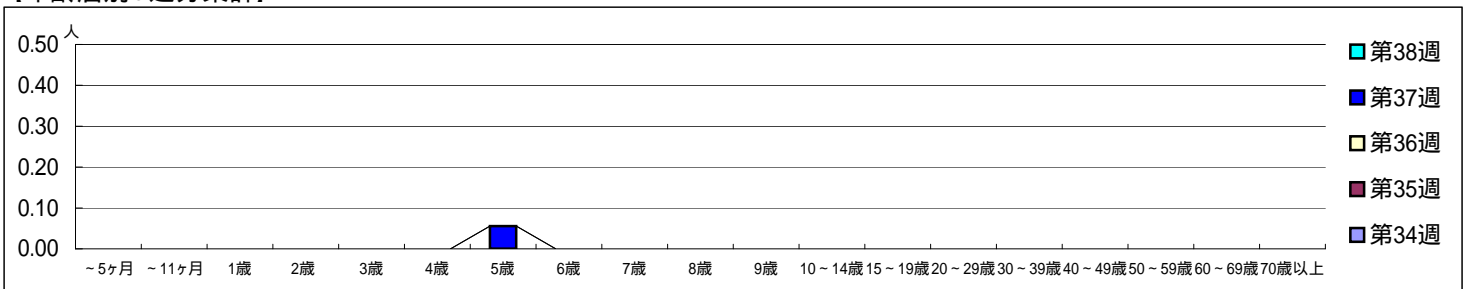
平成 23年 8月22日 ~ 9月25日
[平成 23年 第34週 ~ 第38週]

[区別・週別報告定点当り]

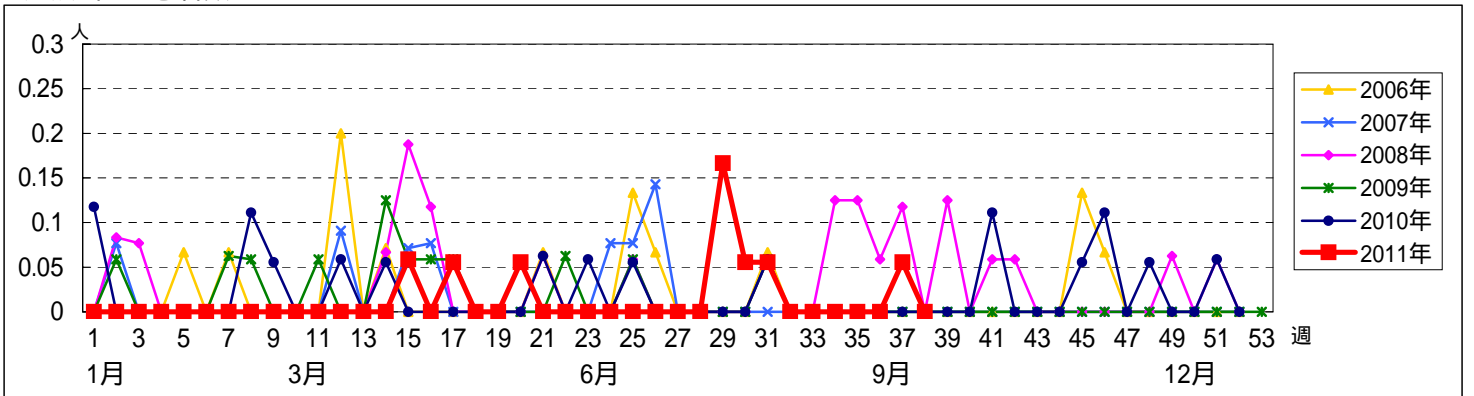
週数	総数	鶴見	神奈川	西	中	南	港南	保土ヶ谷	旭	磯子	金沢	港北	緑	青葉	都筑	戸塚	栄	泉	瀬谷
第34週	19	1	1	0	1	1	1	1	1	1	1	2	1	2	1	1	1	1	1
報告定点	18	1	1		1	1		1	1	1	1	2	1	2	1	1	1	1	1
罹患数	0	0	0		0	0	0	0	0	0	0	0	0	0	0	0	0	0	0
定点当り	0	0	0		0	0	0	0	0	0	0	0	0	0	0	0	0	0	0
第35週	18	1	1		1	1		1	1	1	1	2	1	2	1	1	1	1	1
報告定点	18	1	1		1	1		1	1	1	1	2	1	2	1	1	1	1	1
罹患数	0	0	0		0	0	0	0	0	0	0	0	0	0	0	0	0	0	0
定点当り	0	0	0		0	0	0	0	0	0	0	0	0	0	0	0	0	0	0
第36週	18	1	1		1	1		1	1	1	1	2	1	2	1	1	1	1	1
報告定点	18	1	1		1	1		1	1	1	1	2	1	2	1	1	1	1	1
罹患数	0	0	0		0	0	0	0	0	0	0	0	0	0	0	0	0	0	0
定点当り	0	0	0		0	0	0	0	0	0	0	0	0	0	0	0	0	0	0
第37週	18	1	1		1	1		1	1	1	1	2	1	2	1	1	1	1	1
報告定点	18	1	1		1	1		1	1	1	1	2	1	2	1	1	1	1	1
罹患数	1	0	0		0	0	0	0	0	0	0	0	0	0	0	0	1	0	0
定点当り	0.06	0	0		0	0	0	0	0	0	0	0	0	0	0	0	1.00	0	0
第38週	17	1	1		1	1		1	1	1	1	2	1	1	1	1	1	1	1
報告定点	17	1	1		1	1		1	1	1	1	2	1	1	1	1	1	1	1
罹患数	0	0	0		0	0	0	0	0	0	0	0	0	0	0	0	0	0	0
定点当り	0	0	0		0	0	0	0	0	0	0	0	0	0	0	0	0	0	0

週数	合計	~5ヶ月	~11ヶ月	1歳	2歳	3歳	4歳	5歳	6歳	7歳	8歳	9歳	10~14歳	15~19歳	20~29歳	30~39歳	40~49歳	50~59歳	60~69歳	70歳以上
第34週	0																			
報告定点	0																			
第35週	0																			
報告定点	0																			
第36週	0																			
報告定点	0																			
第37週	1							1												
報告定点	1							1												
定点当り	0.06							0.06												
第38週	0																			
報告定点	0																			
定点当り	0																			

[年齢層別5週分集計]



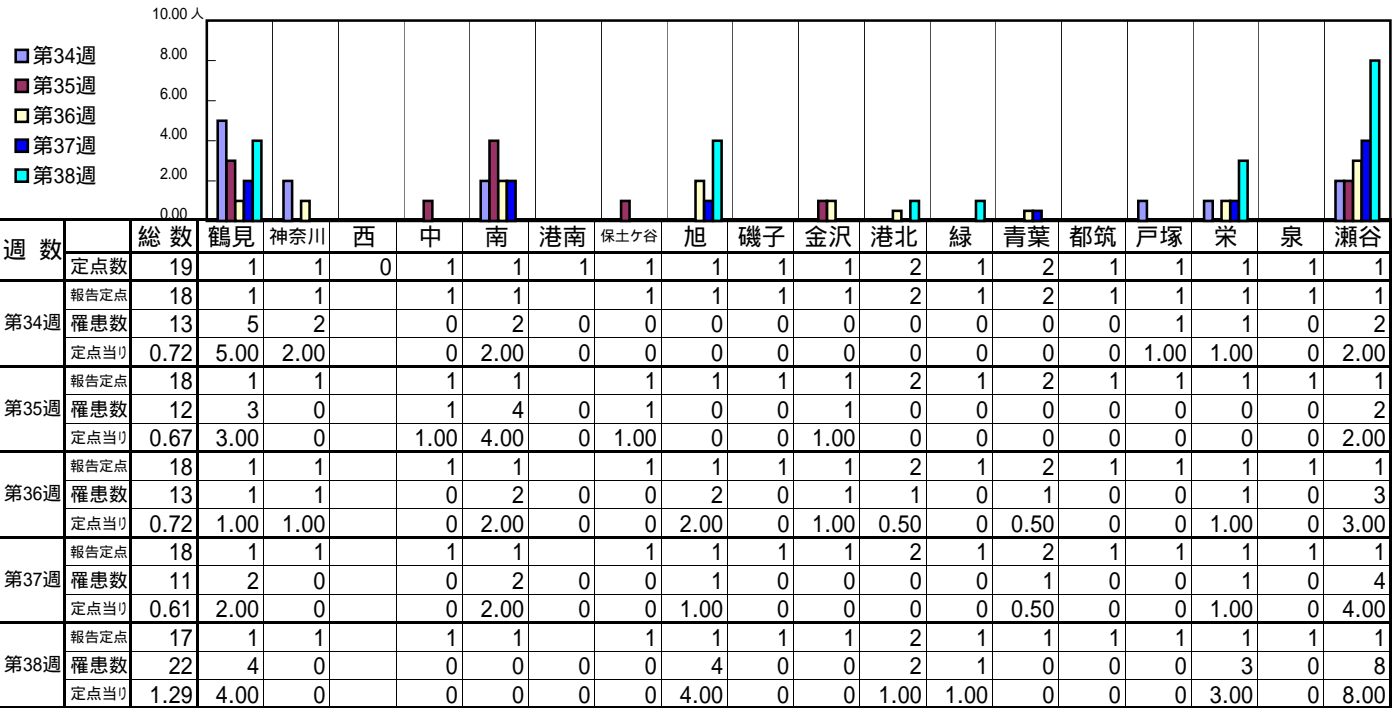
[定点当りの患者数]



<< 流行性角結膜炎 >>

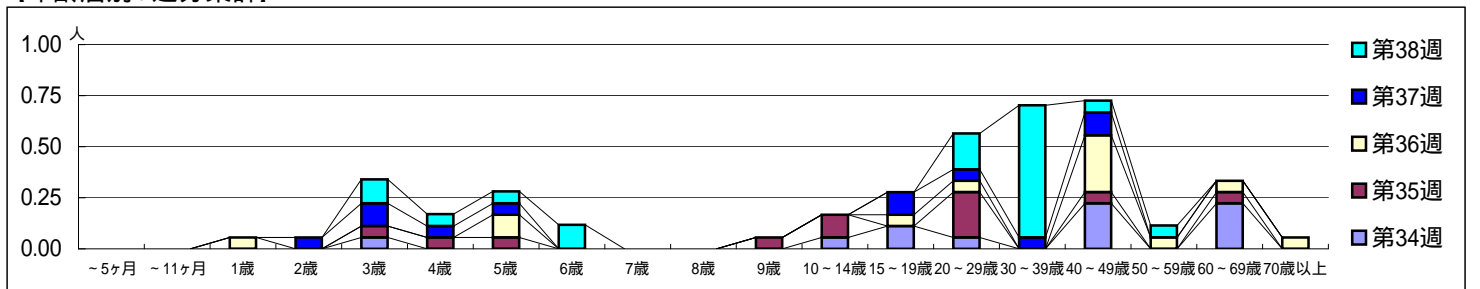
平成 23年 8月22日 ~ 9月25日
[平成 23年 第34週 ~ 第38週]

[区別・週別報告定点当り]



週数	合計	~5ヶ月	~11ヶ月	1歳	2歳	3歳	4歳	5歳	6歳	7歳	8歳	9歳	10~14歳	15~19歳	20~29歳	30~39歳	40~49歳	50~59歳	60~69歳	70歳以上
第34週	13					1							1	2	1		4		4	
第35週	12					1	1	1				1	2		4		1		1	
第36週	13			1				2						1	1		5	1	1	1
第37週	11				1	2	1	1						2	1	1	2			
第38週	22					2	1	1	2						3	11	1	1		

[年齢層別5週分集計]



[定点当りの患者数]

