

疾病別 警報・注意報 発生状況

平成23年第52週

	インフルエンザ	RSウイルス感染症	咽頭結膜熱	A群溶血性レンサ球菌咽頭炎	感染性胃腸炎	水痘	手足口病	伝染性紅斑	突発性発しん	百日咳	ヘルパンギーナ	流行性耳下腺炎	急性出血性結膜炎	流行性角結膜炎
警報レベル	30		3	8	20	7	5	2		1	6	6	1	8
終息基準値	10		1	4	12	4	2	1		0.1	2	2	0.1	4
注意報レベル	10					4						3		
横浜市	0.49	0.16	0.24	0.74	13.97	1.63	0.38	0.13	0.37	-	-	0.18	-	0.58
鶴見	0.13	-	-	-	18.40	0.40	-	0.40	0.20	-	-	-
神奈川	0.40	0.33	-	-	38.33	2.33	0.33	-	0.33	-	-	0.67	-	-
西	1.00	-	-	0.50	13.50	2.50	-	-	0.50	-	-	-		
中	-	-	-	1.00	3.00	-	-	-	-	-	-	-
南	1.75	-	1.00	0.40	5.80	0.60	0.20	-	-	-	-	-
港南	1.25	-	-	1.00	15.50	1.50	1.50	0.50	0.50	-	-	-
保土ヶ谷	0.25	-	-	1.00	8.00	2.00	0.33	-	-	-	-	-	-	-
旭	-	-	-	-	15.67	1.67	0.33	-	0.67	-	-	-
磯子	0.60	1.00	0.25	0.75	15.25	1.50	1.75	0.50	0.25	-	-	-	-	2.00
金沢	-	-	-	0.40	13.00	0.80	0.20	-	0.60	-	-	0.40	-	-
港北	0.60	0.17	0.83	1.00	11.33	2.50	-	-	0.17	-	-	0.67	-	-
緑	-	0.50	-	2.25	19.50	1.00	1.50	-	0.75	-	-	0.25	-	2.00
青葉	0.13	-	0.83	0.50	14.50	2.33	-	0.33	0.33	-	-	-	-	-
都筑	1.75	-	-	0.67	20.33	2.67	-	-	1.00	-	-	-	-	3.00
戸塚	0.11	0.40	-	0.20	14.20	1.40	0.40	-	0.20	-	-	0.20	-	-
栄	0.29	-	-	1.50	6.50	1.25	-	-	-	-	-	0.50	-	-
泉	0.33	-	-	-	9.33	3.33	0.33	0.67	0.33	-	-	-	-	-
瀬谷	0.33	0.25	-	2.25	9.25	1.75	0.50	-	1.00	-	-	-

(- : 0) (... : 報告なし)

数字は報告定点当たり患者数です

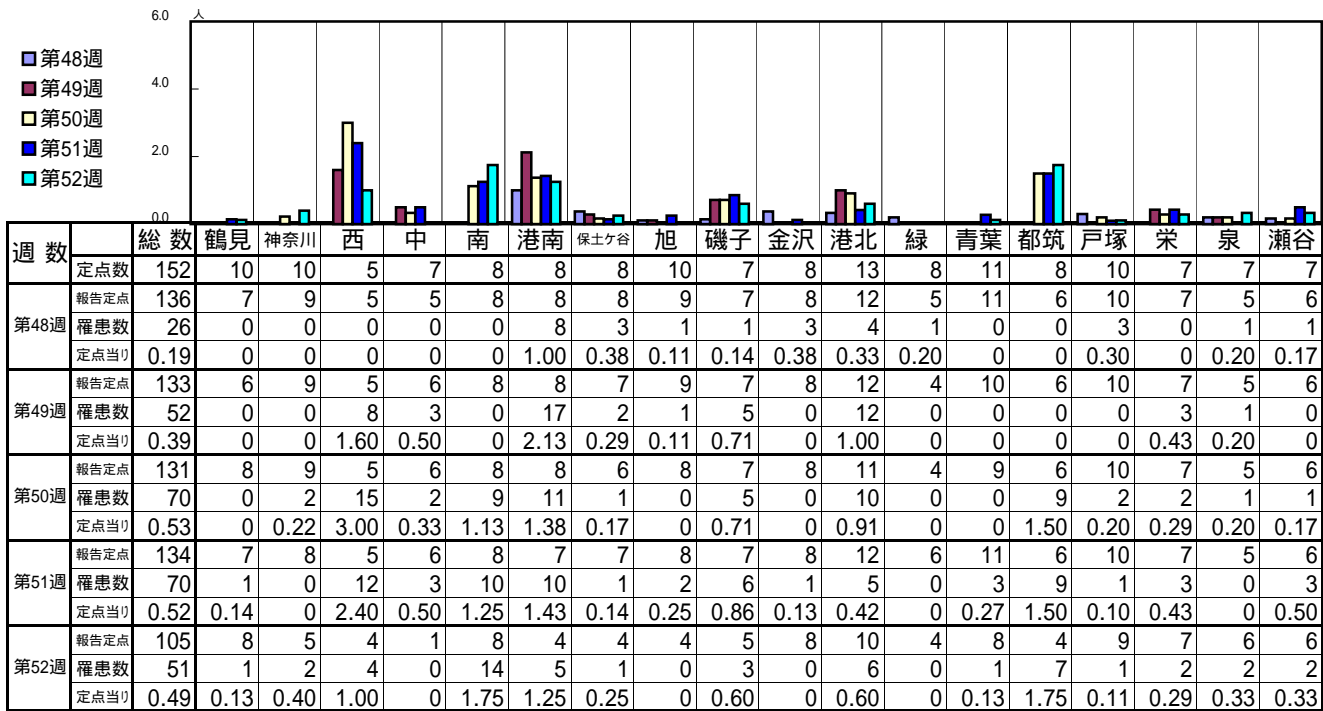
報告定点当たりの値が警報レベル もしくは警報レベル継続中です
報告定点当たりの値が注意報レベルに達しています

(この数字は集計時点のものです。翌週以降、変動する可能性があります)

<< インフルエンザ >>

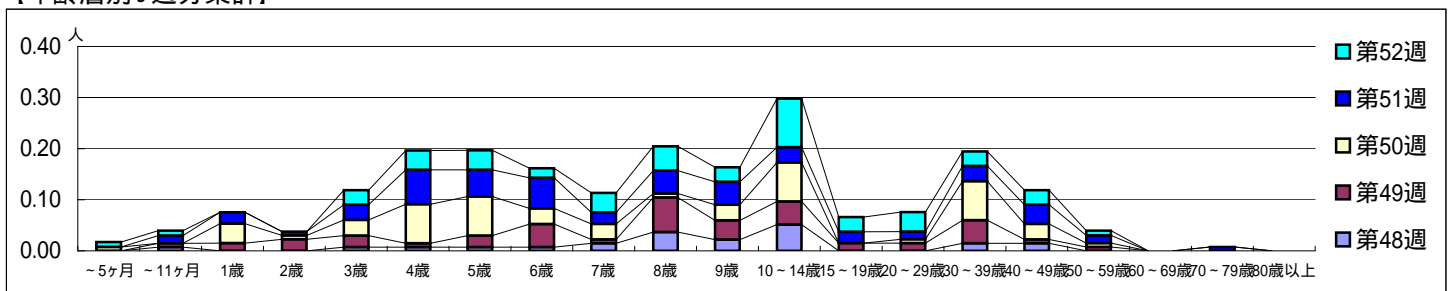
平成 23年11月28日 ~ 平成24年 1月 1日
[平成 23年 第48週 ~ 第52週]

【区別・週別報告定点当り】

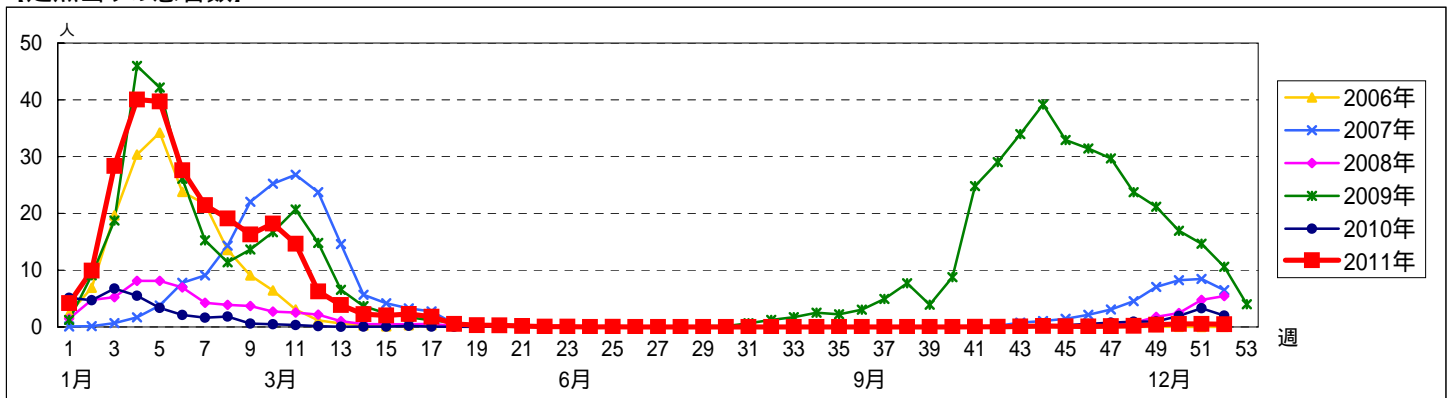


週数	合計	~5ヶ月	~11ヶ月	1歳	2歳	3歳	4歳	5歳	6歳	7歳	8歳	9歳	10~14歳	15~19歳	20~29歳	30~39歳	40~49歳	50~59歳	60~69歳	70~79歳	80歳以上
第48週	罹患数 26		1			1	1	1	1	2	5	3	7			2	2				
第48週	定点当り 0.19		0.01			0.01	0.01	0.01	0.01	0.01	0.04	0.02	0.05			0.01	0.01				
第49週	罹患数 52		1	2	3	3	1	3	6	1	9	5	6	2	2	6	1	1			
第49週	定点当り 0.39		0.01	0.02	0.02	0.02	0.01	0.02	0.05	0.01	0.07	0.04	0.05	0.02	0.02	0.05	0.01	0.01			
第50週	罹患数 70	1		5	1	4	10	10	4	4	1	4	10		1	10	4	1			
第50週	定点当り 0.53	0.01		0.04	0.01	0.03	0.08	0.08	0.03	0.03	0.01	0.03	0.08		0.01	0.08	0.03	0.01			
第51週	罹患数 70		2	3	1	4	9	7	8	3	6	6	4	3	2	4	5	2		1	
第51週	定点当り 0.52		0.01	0.02	0.01	0.03	0.07	0.05	0.06	0.02	0.04	0.04	0.03	0.02	0.01	0.03	0.04	0.01		0.01	
第52週	罹患数 51	1	1			3	4	4	2	4	5	3	10	3	4	3	3	1			
第52週	定点当り 0.49	0.01	0.01			0.03	0.04	0.04	0.02	0.04	0.05	0.03	0.10	0.03	0.04	0.03	0.03	0.01			

【年齢層別5週分集計】



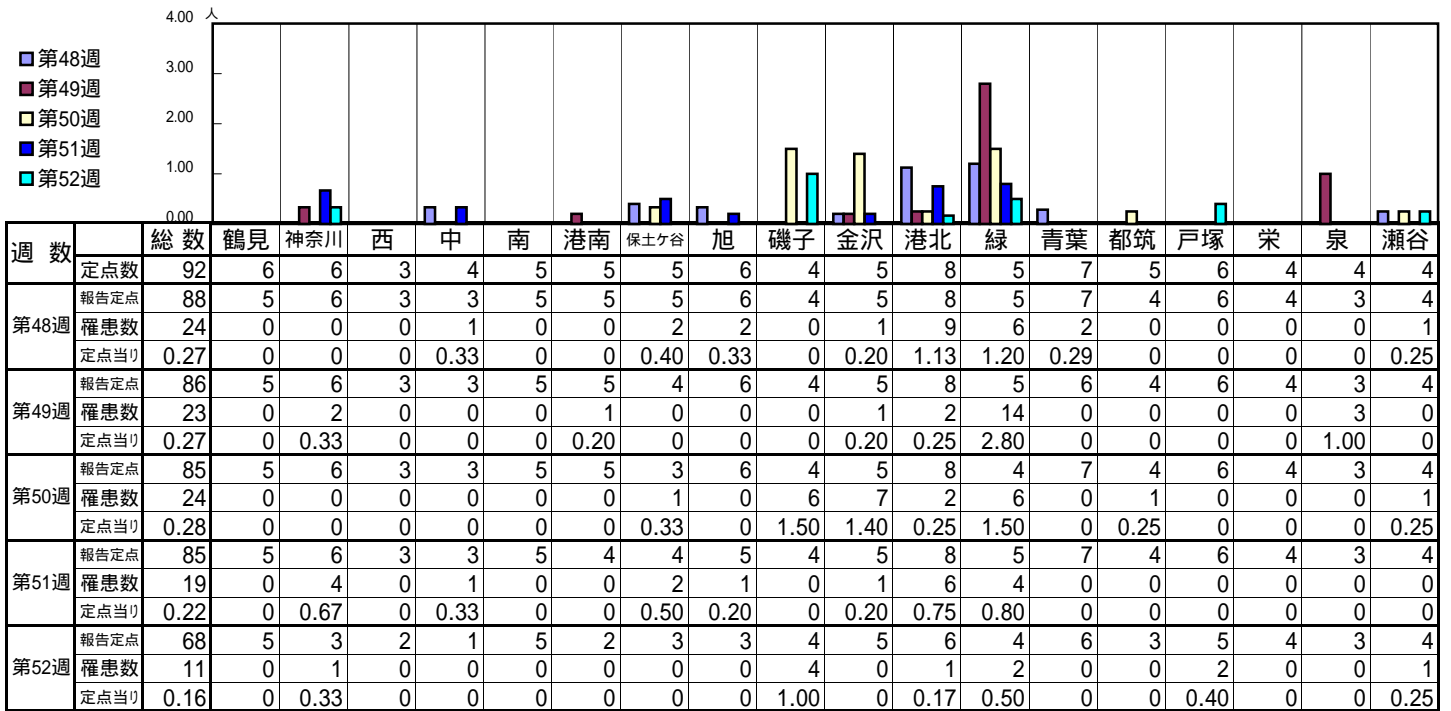
【定点当りの患者数】



<< RSウイルス感染症 >>

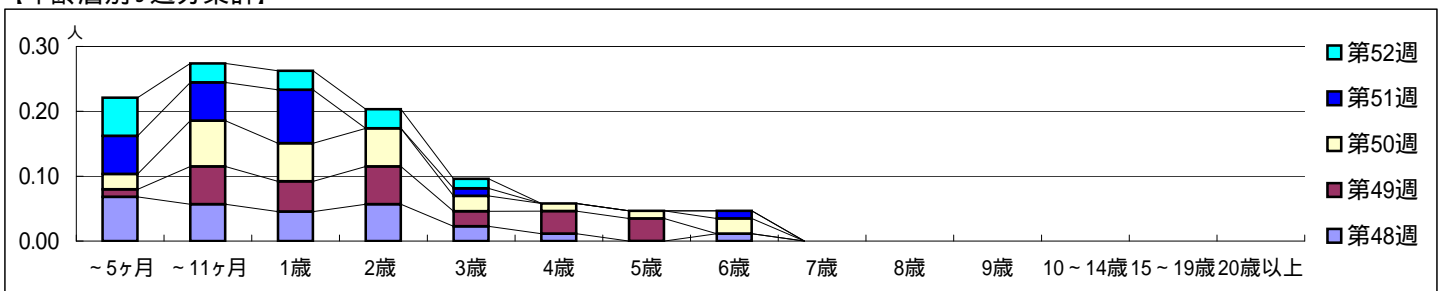
平成 23年11月28日 ~ 平成24年 1月 1日
[平成 23年 第48週 ~ 第52週]

【区別・週別報告定点当り】

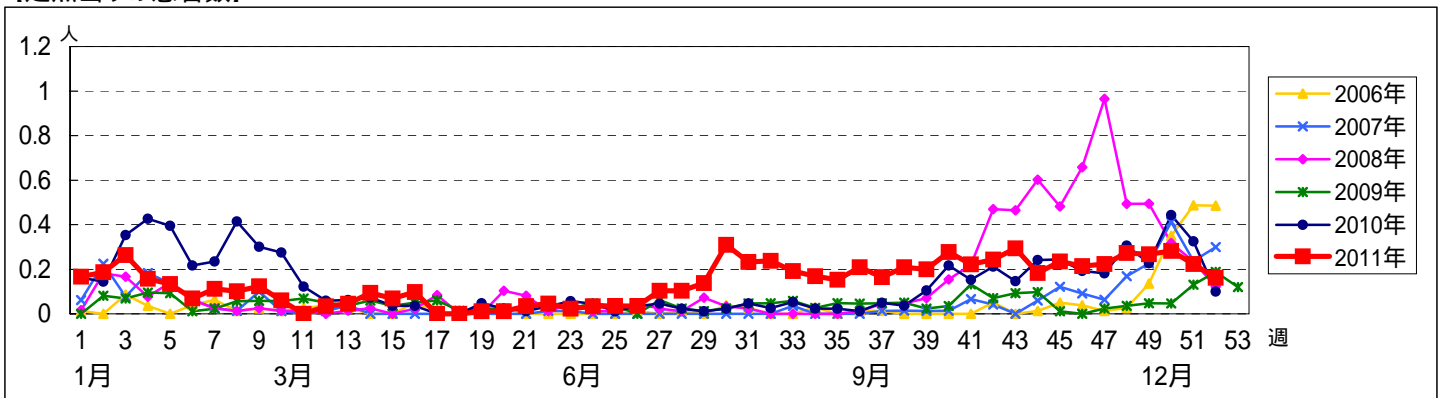


週数	合計	~5ヶ月	~11ヶ月	1歳	2歳	3歳	4歳	5歳	6歳	7歳	8歳	9歳	10~14歳	15~19歳	20歳以上
第48週	24	6	5	4	5	2	1		1						
第49週	23	1	5	4	5	2	3	3							
第50週	24	2	6	5	5	2	1	1	2						
第51週	19	5	5	7		1			1						
第52週	11	4	2	2	2	1									

【年齢層別5週分集計】



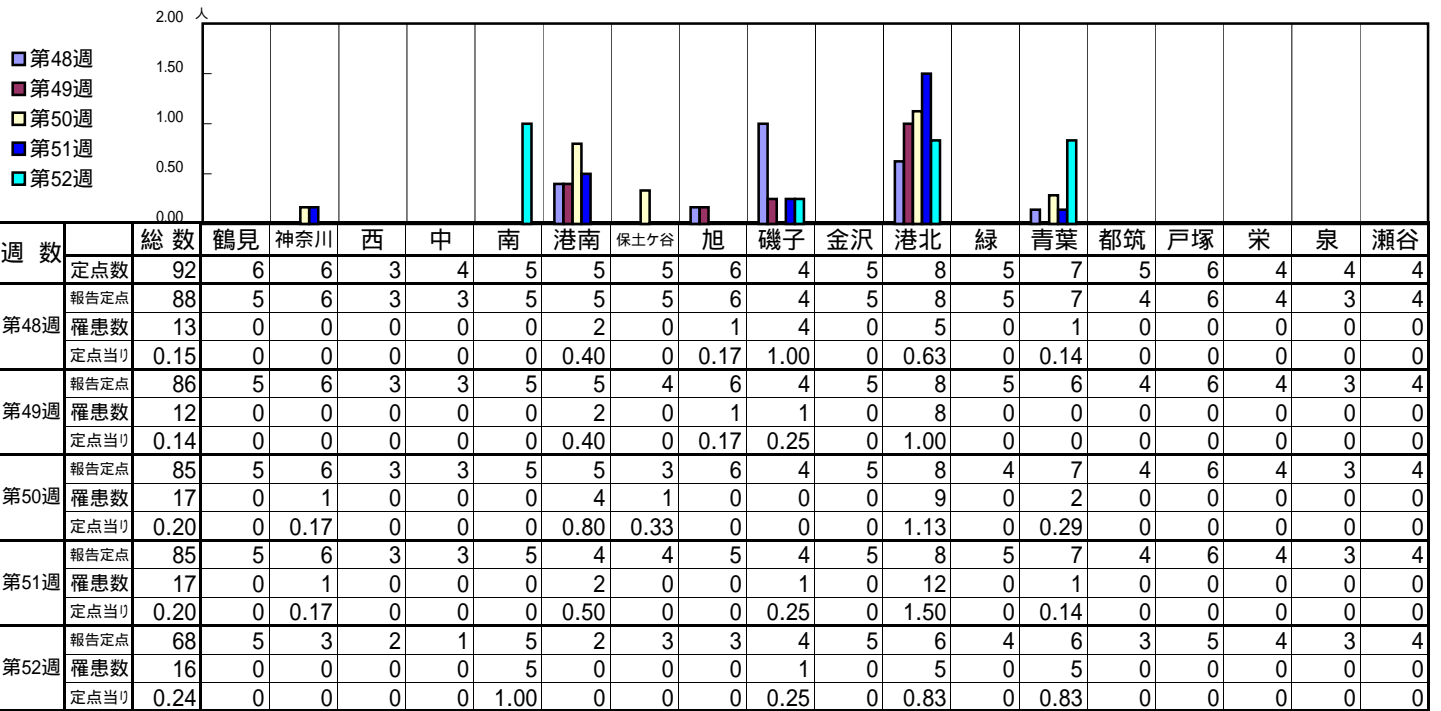
【定点当りの患者数】



<< 咽頭結膜熱 >>

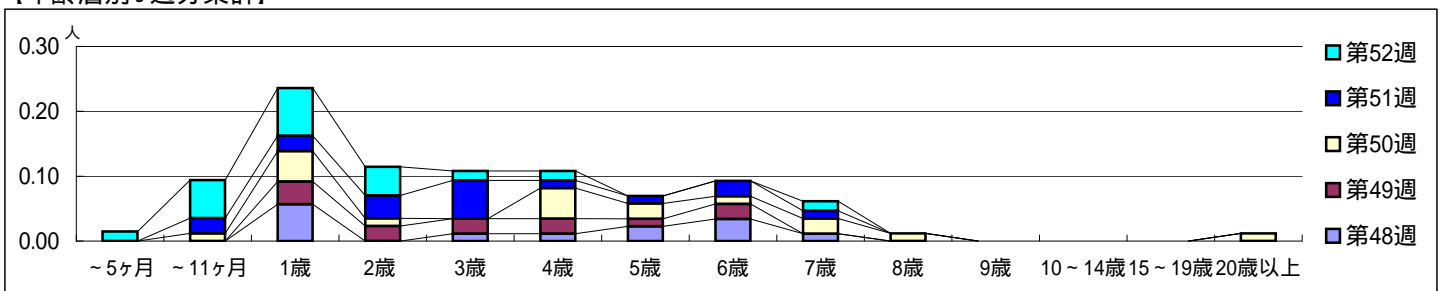
平成 23年11月28日 ~ 平成24年 1月 1日
[平成 23年 第48週 ~ 第52週]

【区別・週別報告定点当り】

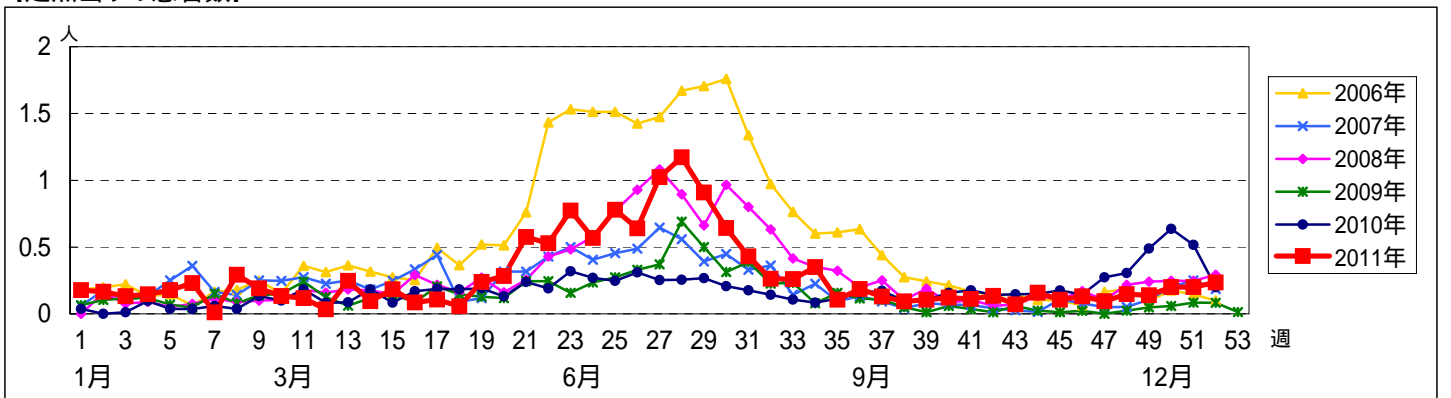


週数	合計	~5ヶ月	~11ヶ月	1歳	2歳	3歳	4歳	5歳	6歳	7歳	8歳	9歳	10~14歳	15~19歳	20歳以上
第48週	13			5		1	1	2	3	1					
第49週	12			3	2	2	2	1	2						
第50週	17		1	4	1		4	2	1	2	1				1
第51週	17		2	2	3	5	1	1	2	1					
第52週	16	1	4	5	3	1	1			1					

【年齢層別5週分集計】



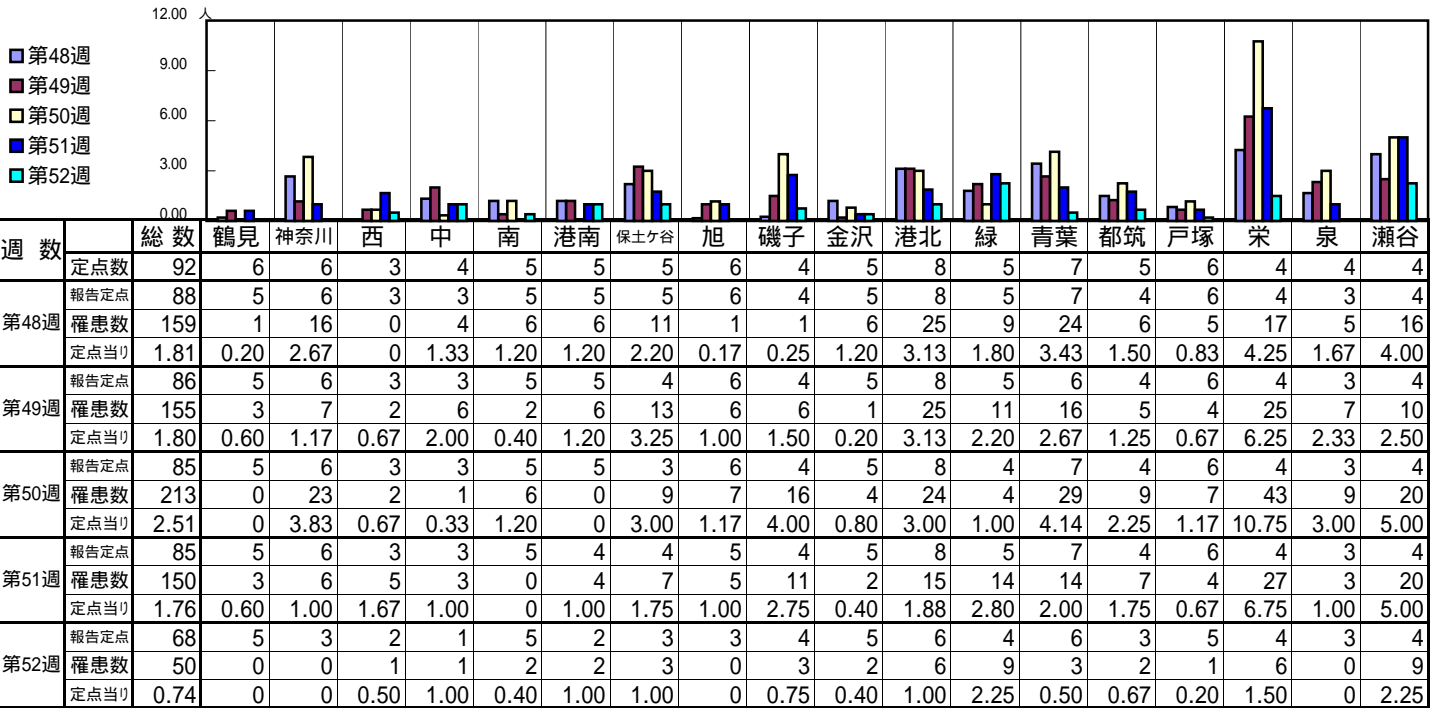
【定点当りの患者数】



<< A群溶血性レンサ球菌咽頭炎 >>

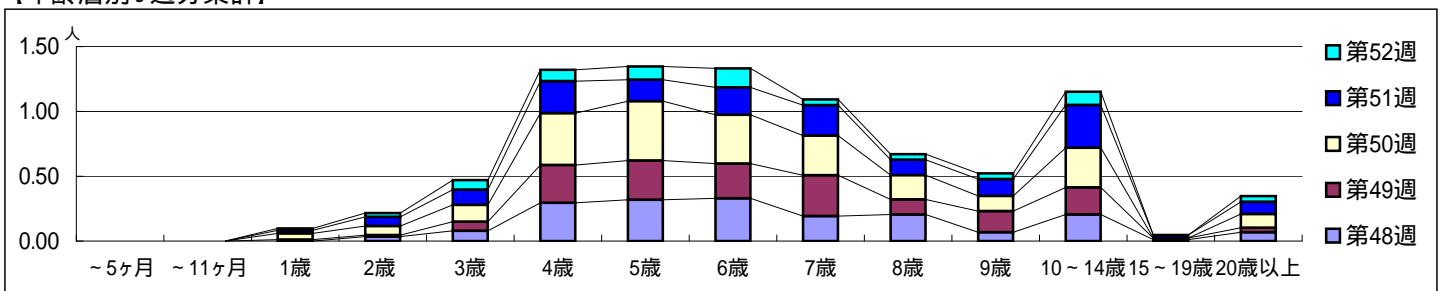
平成 23年11月28日 ~ 平成24年 1月 1日
[平成 23年 第48週 ~ 第52週]

【区別・週別報告定点当り】

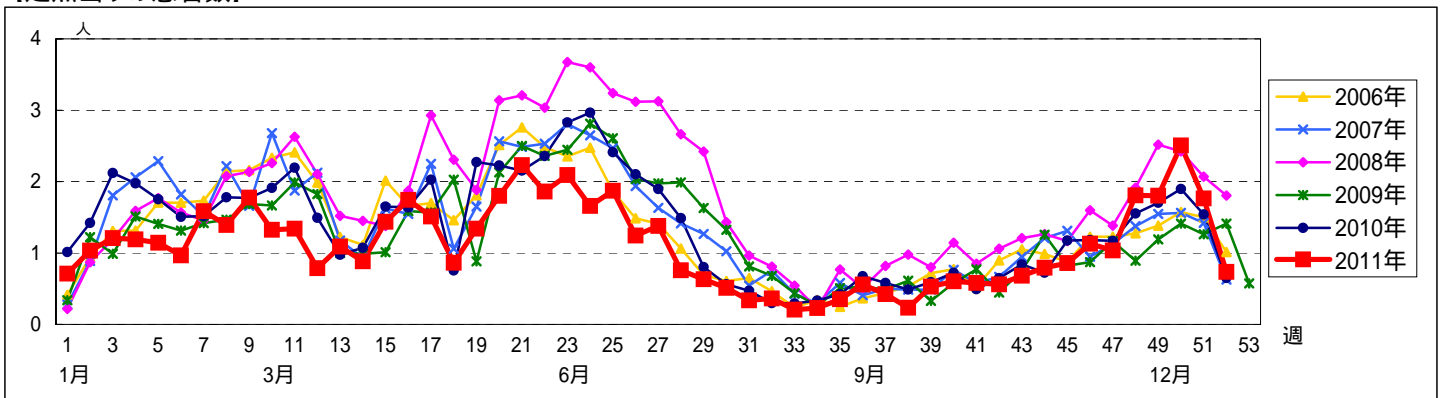


週数		合計	~5ヶ月	~11ヶ月	1歳	2歳	3歳	4歳	5歳	6歳	7歳	8歳	9歳	10~14歳	15~19歳	20歳以上
第48週	罹患数	159				3	7	26	28	29	17	18	6	18	1	6
第48週	定点当り	1.81				0.03	0.08	0.30	0.32	0.33	0.19	0.20	0.07	0.20	0.01	0.07
第49週	罹患数	155			1	1	6	25	26	23	27	10	14	18	1	3
第49週	定点当り	1.80			0.01	0.01	0.07	0.29	0.30	0.27	0.31	0.12	0.16	0.21	0.01	0.03
第50週	罹患数	213			4	6	11	34	39	32	26	16	10	26		9
第50週	定点当り	2.51			0.05	0.07	0.13	0.40	0.46	0.38	0.31	0.19	0.12	0.31		0.11
第51週	罹患数	150			2	6	10	21	14	18	20	10	11	28	2	8
第51週	定点当り	1.76			0.02	0.07	0.12	0.25	0.16	0.21	0.24	0.12	0.13	0.33	0.02	0.09
第52週	罹患数	50			1	2	5	6	7	10	3	3	3	7		3
第52週	定点当り	0.74			0.01	0.03	0.07	0.09	0.10	0.15	0.04	0.04	0.04	0.10		0.04

【年齢層別5週分集計】



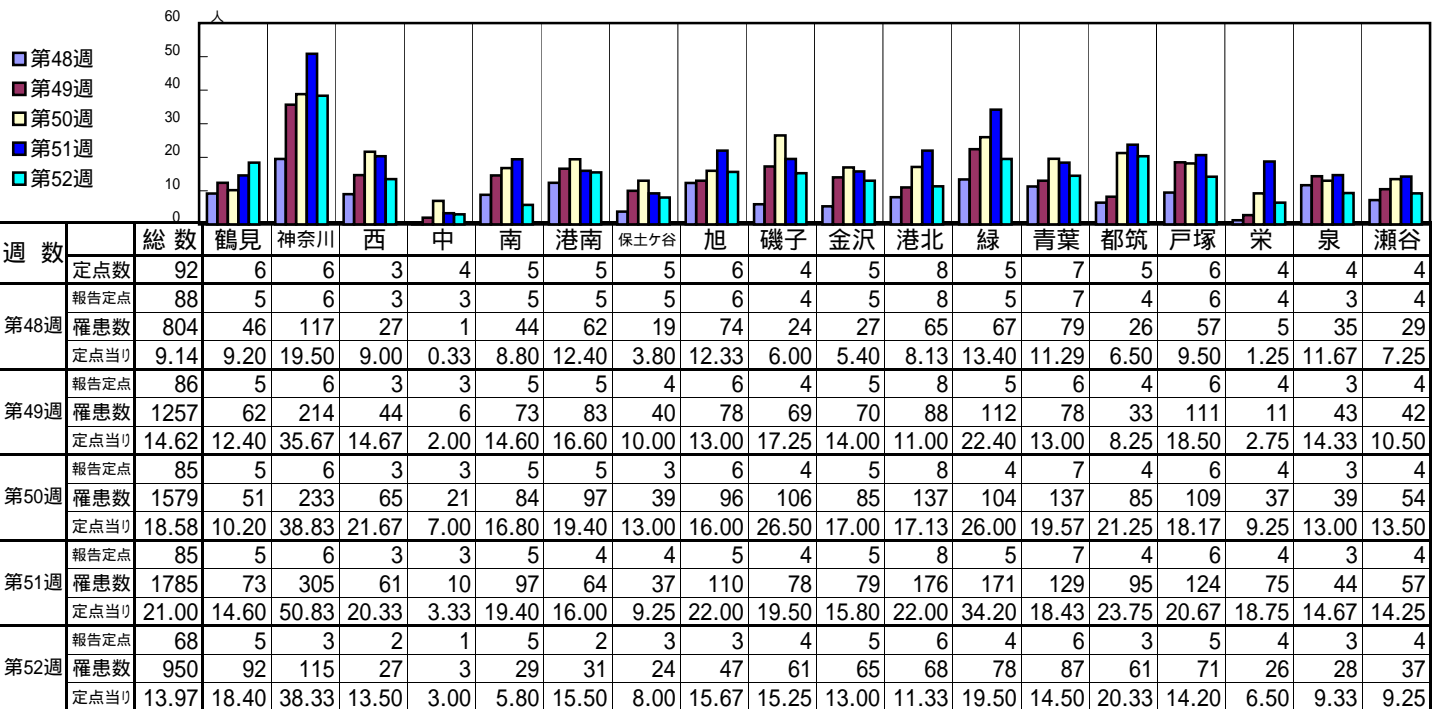
【定点当りの患者数】



<< 感染性胃腸炎 >>

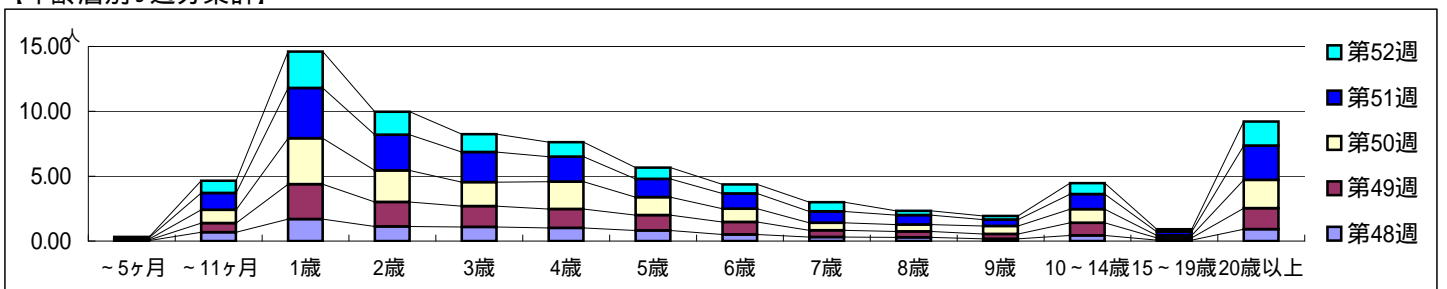
平成 23年11月28日 ~ 平成24年 1月 1日
[平成 23年 第48週 ~ 第52週]

[区別・週別報告定点当り]

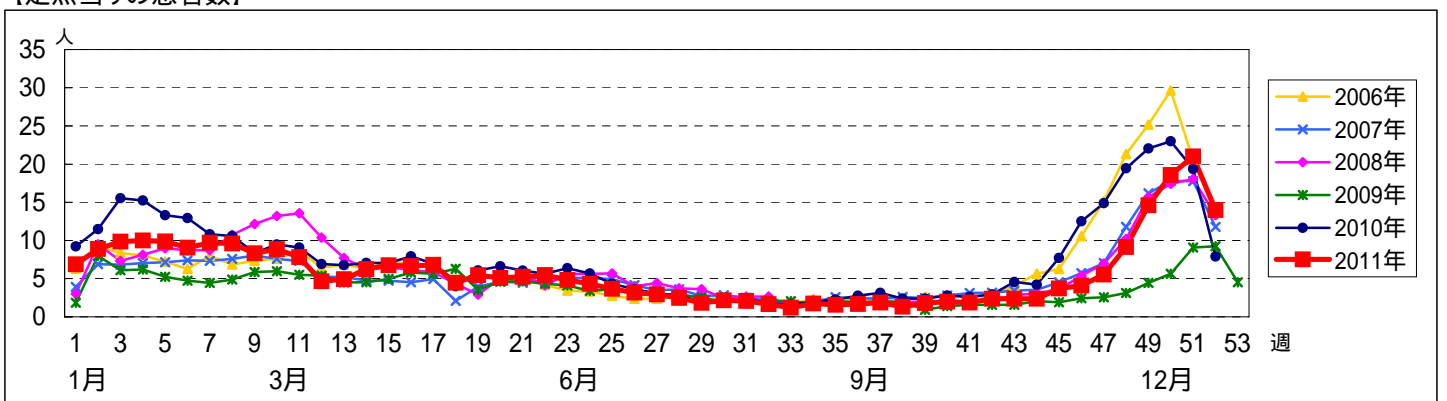


週数	合計	~5ヶ月	~11ヶ月	1歳	2歳	3歳	4歳	5歳	6歳	7歳	8歳	9歳	10~14歳	15~19歳	20歳以上
第48週	804	3	60	149	99	95	89	72	45	27	25	15	38	7	80
第49週	1257	5	60	231	162	138	125	101	82	45	39	32	84	14	139
第50週	1579	5	87	301	207	158	179	118	87	49	45	52	89	16	186
第51週	1785	9	110	329	233	197	164	119	100	74	62	42	98	24	224
第52週	950	4	65	191	121	94	76	60	48	49	23	20	58	14	127

[年齢層別5週分集計]



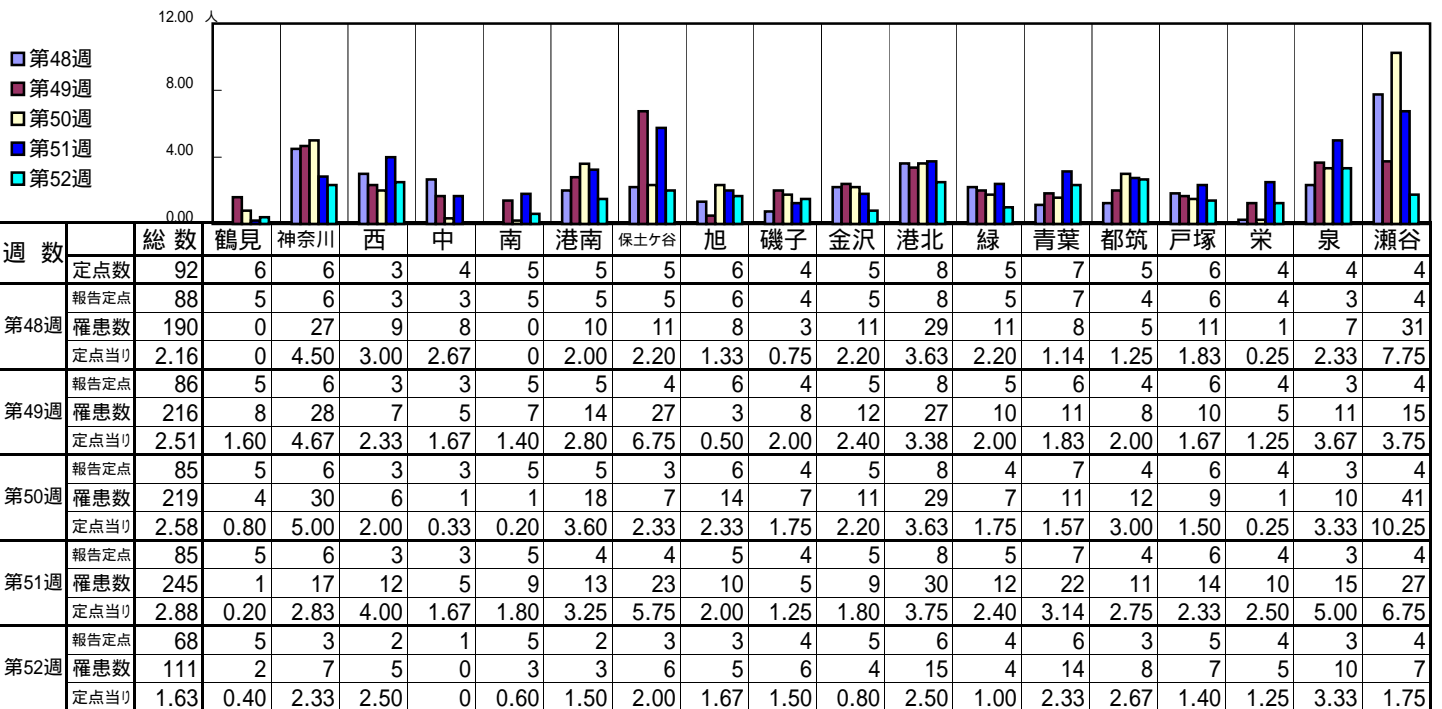
[定点当りの患者数]



<< 水痘 >>

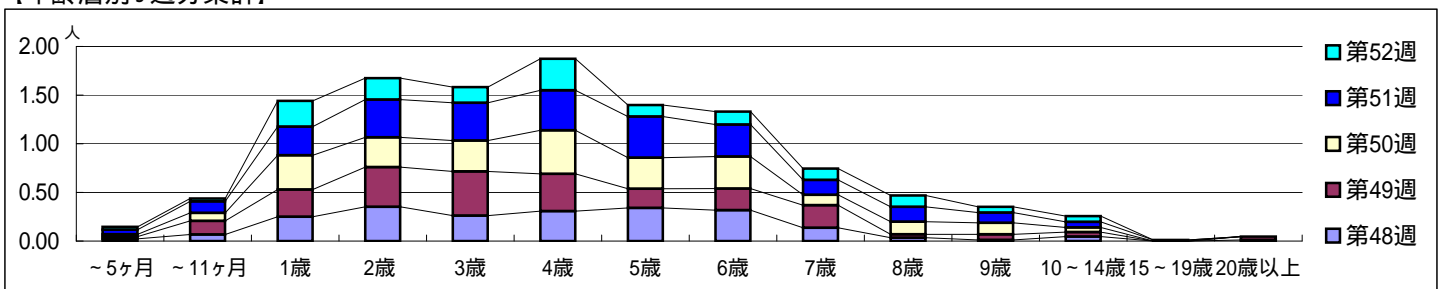
平成 23年11月28日 ~ 平成24年 1月 1日
[平成 23年 第48週 ~ 第52週]

[区別・週別報告定点当り]

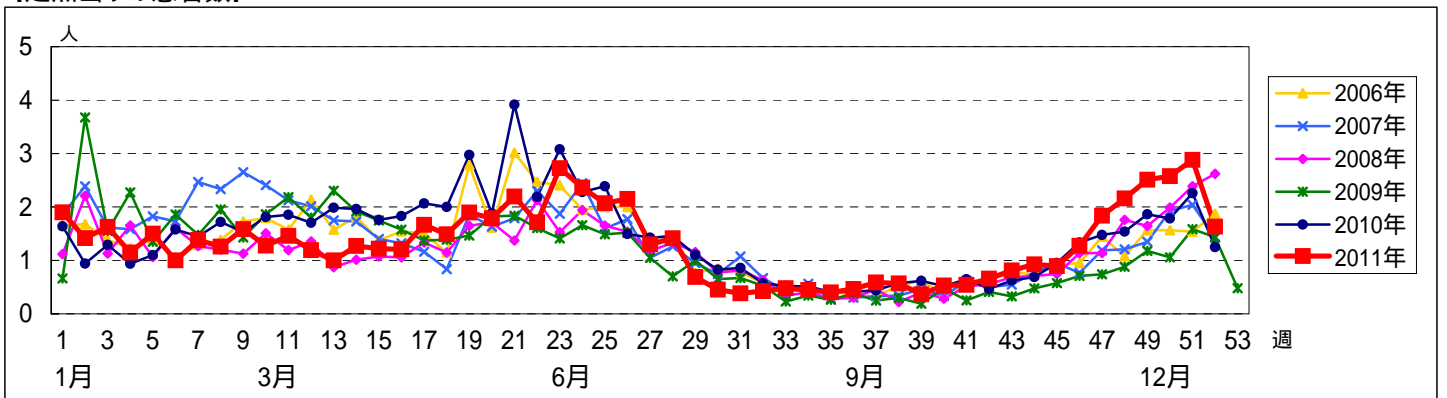


週数	合計	~5ヶ月	~11ヶ月	1歳	2歳	3歳	4歳	5歳	6歳	7歳	8歳	9歳	10~14歳	15~19歳	20歳以上
第48週	罹患数 190	2	6	22	31	23	27	30	28	12	3	1	4		1
第48週	定点当り 2.16	0.02	0.07	0.25	0.35	0.26	0.31	0.34	0.32	0.14	0.03	0.01	0.05		0.01
第49週	罹患数 216	2	12	24	35	39	33	17	19	20	3	5	4		3
第49週	定点当り 2.51	0.02	0.14	0.28	0.41	0.45	0.38	0.20	0.22	0.23	0.03	0.06	0.05		0.03
第50週	罹患数 219	2	7	30	26	27	38	27	28	9	11	10	4		
第50週	定点当り 2.58	0.02	0.08	0.35	0.31	0.32	0.45	0.32	0.33	0.11	0.13	0.12	0.05		
第51週	罹患数 245	4	10	25	33	33	35	36	28	13	13	9	5	1	
第51週	定点当り 2.88	0.05	0.12	0.29	0.39	0.39	0.41	0.42	0.33	0.15	0.15	0.11	0.06	0.01	
第52週	罹患数 111	2	2	18	15	11	22	8	9	8	8	4	4		
第52週	定点当り 1.63	0.03	0.03	0.26	0.22	0.16	0.32	0.12	0.13	0.12	0.12	0.06	0.06		

[年齢層別5週分集計]



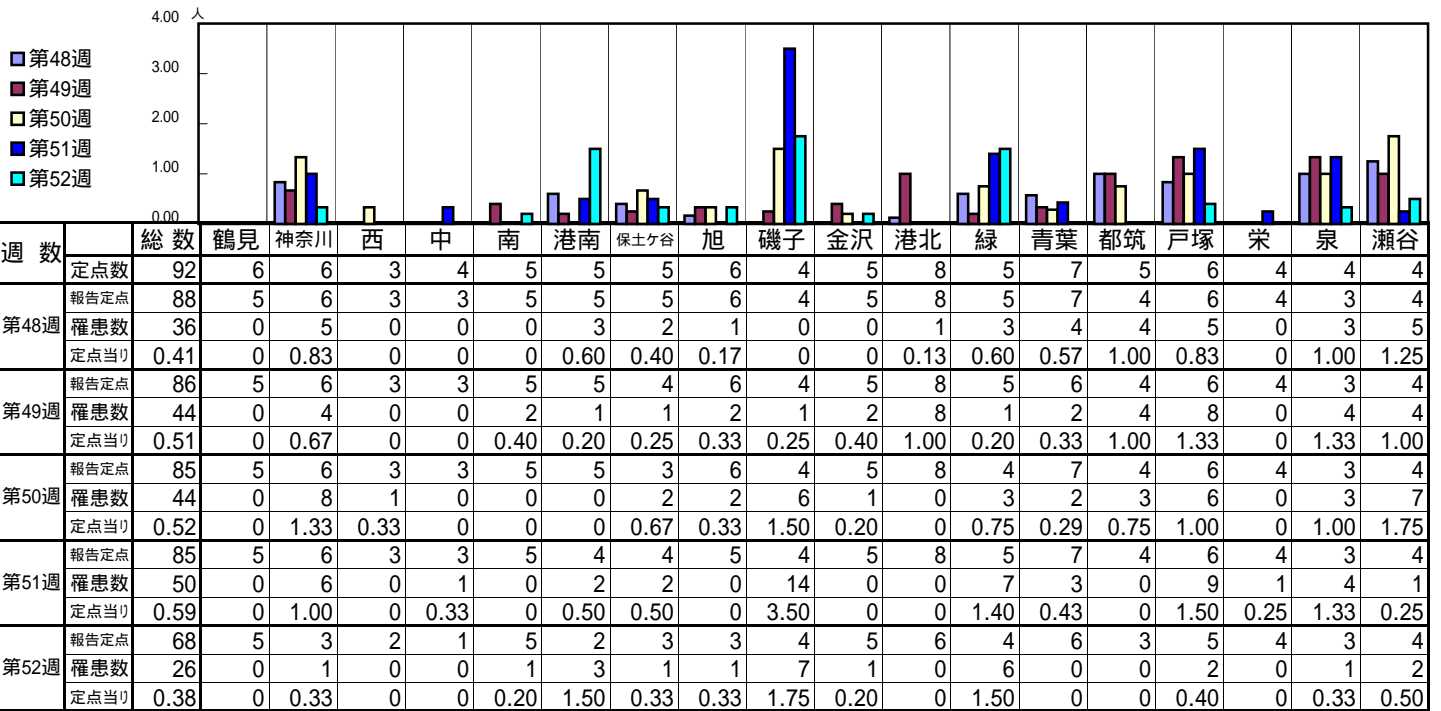
[定点当りの患者数]



<< 手足口病 >>

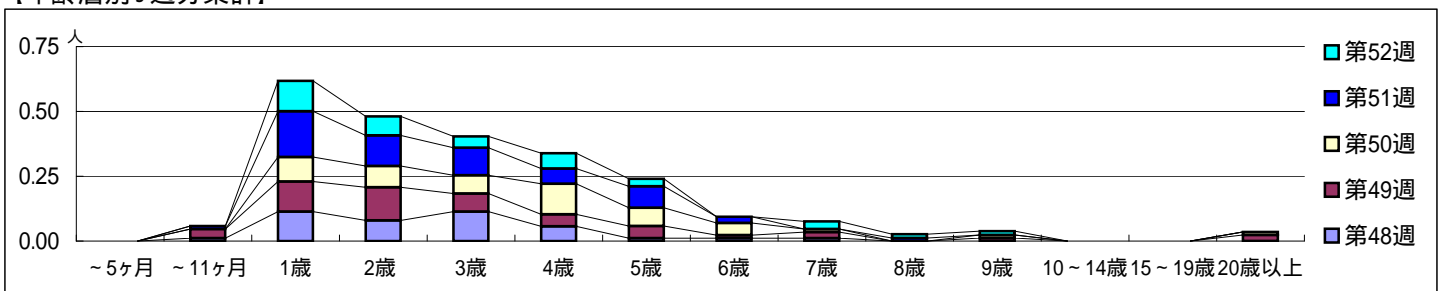
平成 23年11月28日 ~ 平成24年 1月 1日
[平成 23年 第48週 ~ 第52週]

【区別・週別報告定点当り】

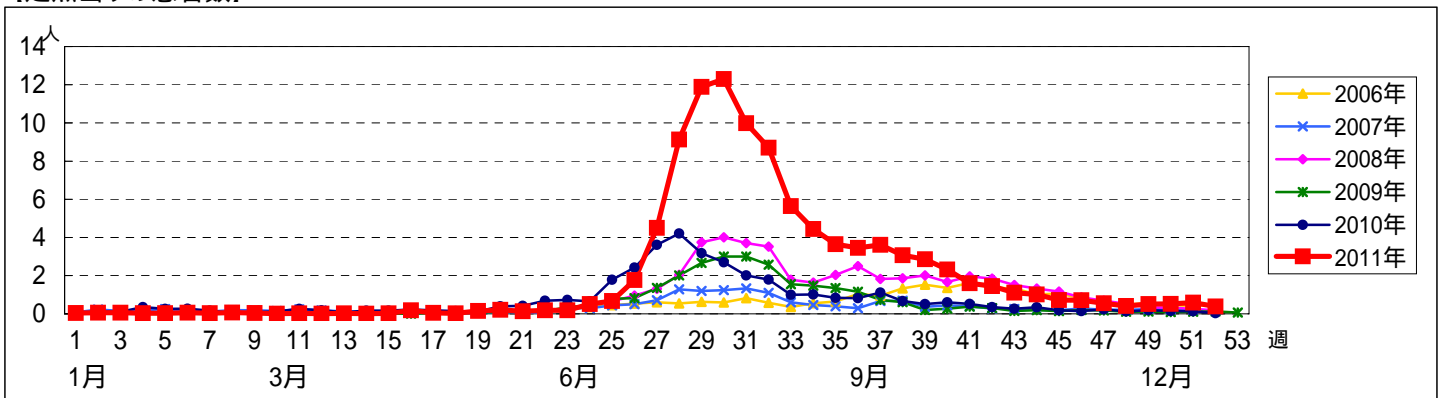


週数	合計	~5ヶ月	~11ヶ月	1歳	2歳	3歳	4歳	5歳	6歳	7歳	8歳	9歳	10~14歳	15~19歳	20歳以上
第48週	36		1	10	7	10	5	1	1	1					
第49週	44		3	10	11	6	4	4	1	2		1			2
第50週	44			8	7	6	10	6	4	1		1			1
第51週	50		1	15	10	9	5	7	2		1				
第52週	26			8	5	3	4	2		2	1	1			

【年齢層別5週分集計】



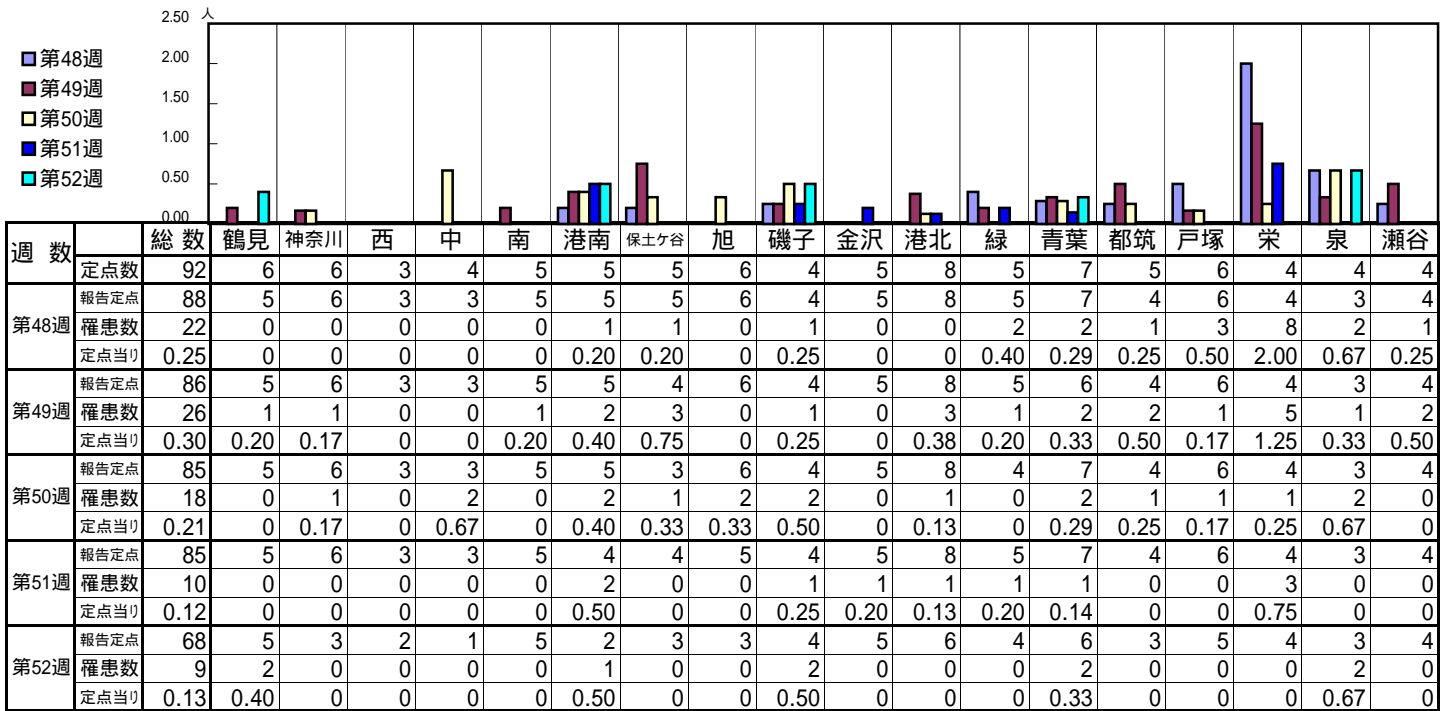
【定点当りの患者数】



<< 伝染性紅斑 >>

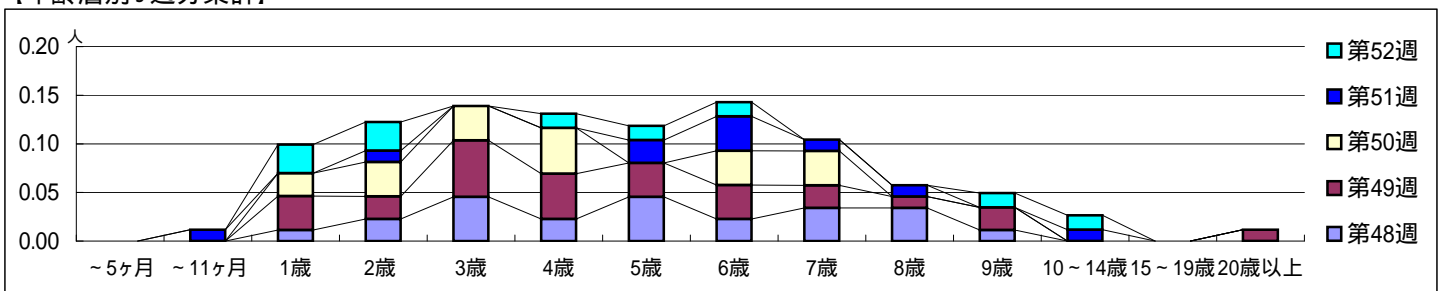
平成 23年11月28日 ~ 平成24年 1月 1日
[平成 23年 第48週 ~ 第52週]

【区別・週別報告定点当り】

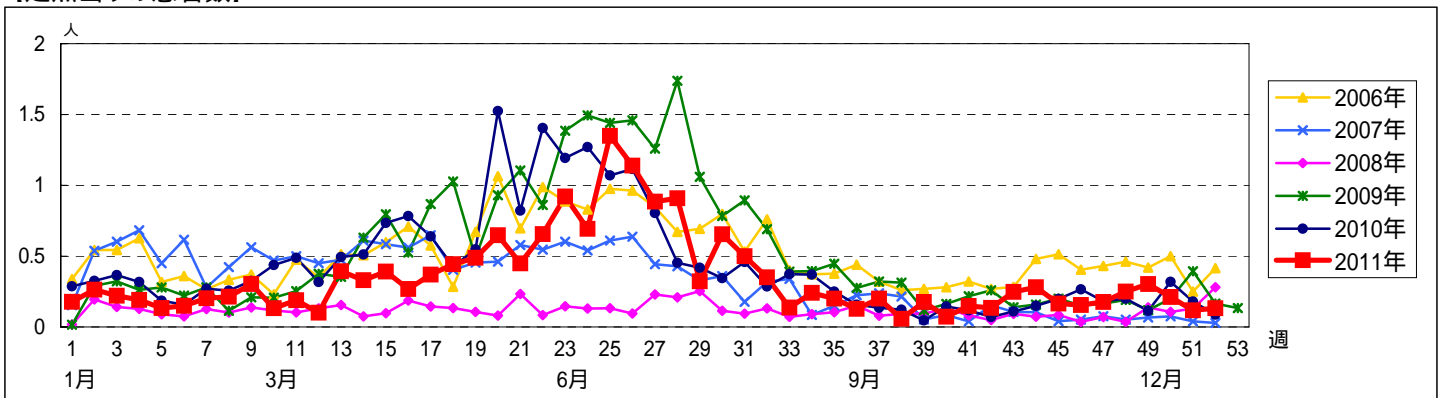


週数	合計	~5ヶ月	~11ヶ月	1歳	2歳	3歳	4歳	5歳	6歳	7歳	8歳	9歳	10~14歳	15~19歳	20歳以上
第48週	22			1	2	4	2	4	2	3	3	1			
報告定点	88			0.01	0.02	0.05	0.02	0.05	0.02	0.03	0.03	0.01			
第49週	26			3	2	5	4	3	3	2	1	2			1
報告定点	86			0.03	0.02	0.06	0.05	0.03	0.03	0.02	0.01	0.02			0.01
第50週	18			2	3	3	4		3	3					
報告定点	85			0.02	0.04	0.04	0.05		0.04	0.04					
第51週	10		1		1			2	3	1	1		1		
報告定点	85		0.01		0.01			0.02	0.04	0.01	0.01		0.01		
第52週	9			2	2		1	1	1			1	1		
報告定点	68			0.03	0.03		0.01	0.01	0.01			0.01	0.01		

【年齢層別5週分集計】



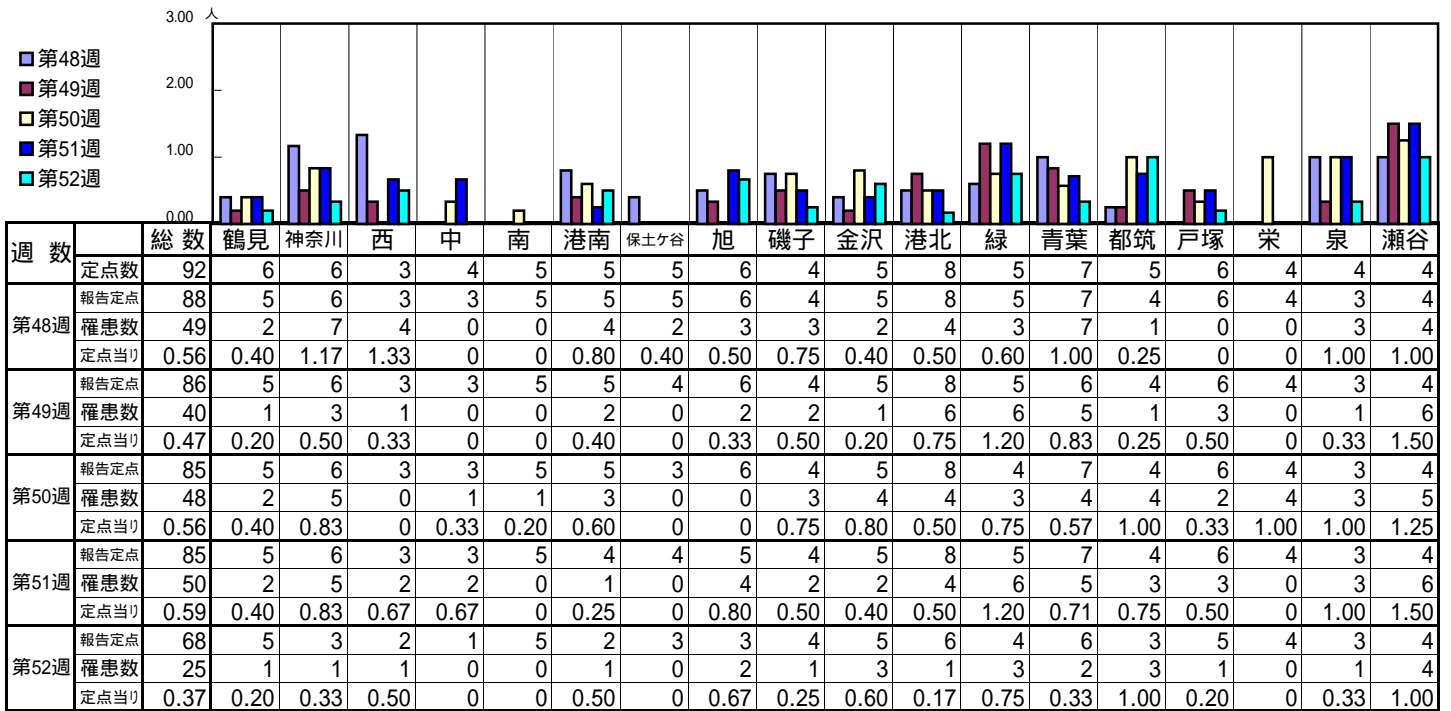
【定点当りの患者数】



<< 突発性発しん >>

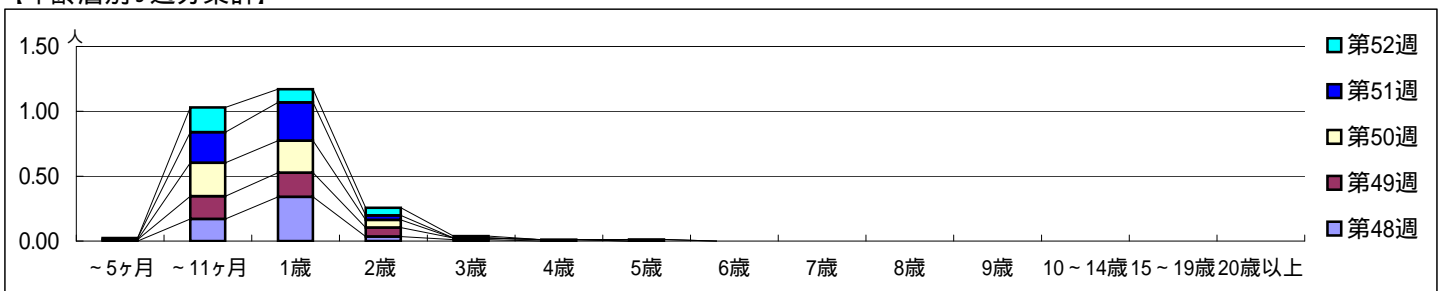
平成 23年11月28日 ~ 平成24年 1月 1日
[平成 23年 第48週 ~ 第52週]

【区別・週別報告定点当り】

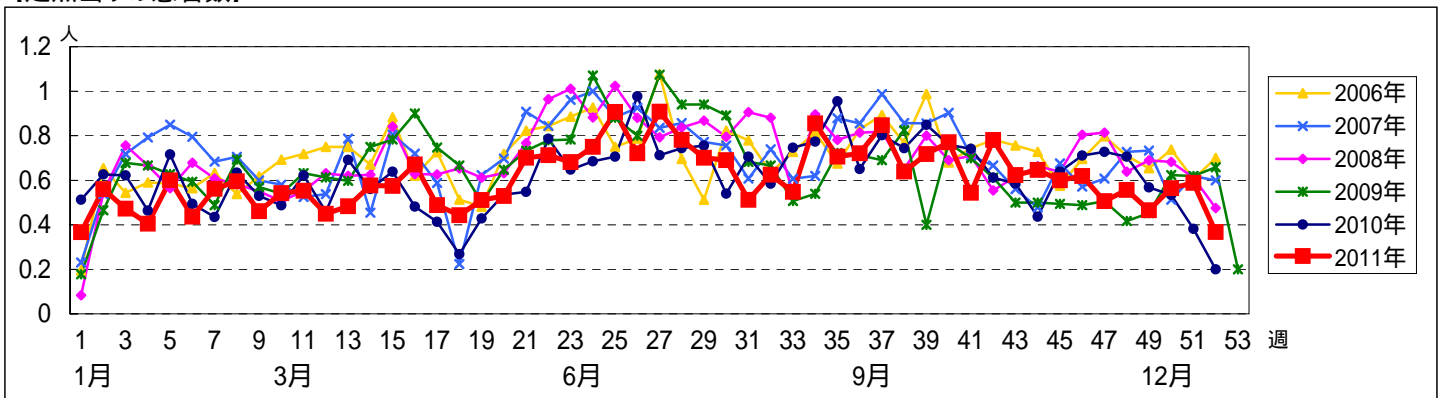


週数	合計	~5ヶ月	~11ヶ月	1歳	2歳	3歳	4歳	5歳	6歳	7歳	8歳	9歳	10~14歳	15~19歳	20歳以上
第48週	罹患数	49		15	30	3	1								
第48週	定点当り	0.56		0.17	0.34	0.03	0.01								
第49週	罹患数	40	1	15	16	6	1	1							
第49週	定点当り	0.47	0.01	0.17	0.19	0.07	0.01	0.01							
第50週	罹患数	48		22	21	5									
第50週	定点当り	0.56		0.26	0.25	0.06									
第51週	罹患数	50	1	20	25	3		1							
第51週	定点当り	0.59	0.01	0.24	0.29	0.04		0.01							
第52週	罹患数	25		13	7	4	1								
第52週	定点当り	0.37		0.19	0.10	0.06	0.01								

【年齢層別5週分集計】



【定点当りの患者数】



<< 百日咳 >>

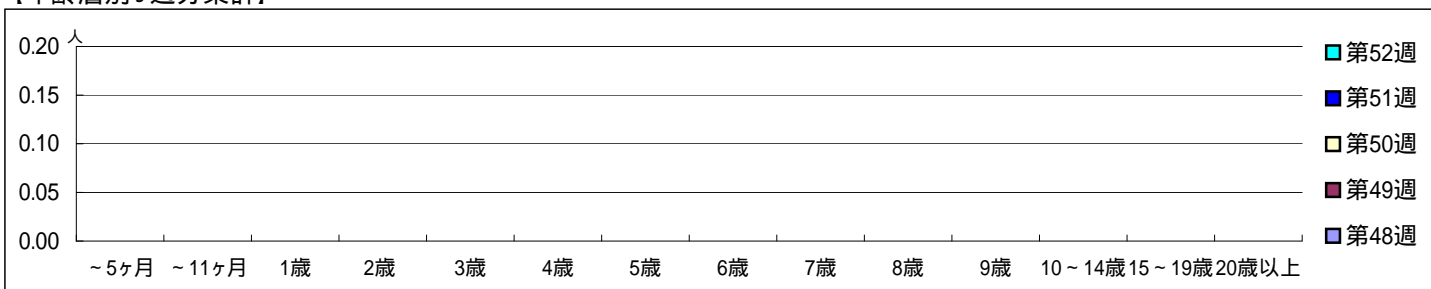
平成 23年11月28日 ~ 平成24年 1月 1日
[平成 23年 第48週 ~ 第52週]

【区別・週別報告定点当り】

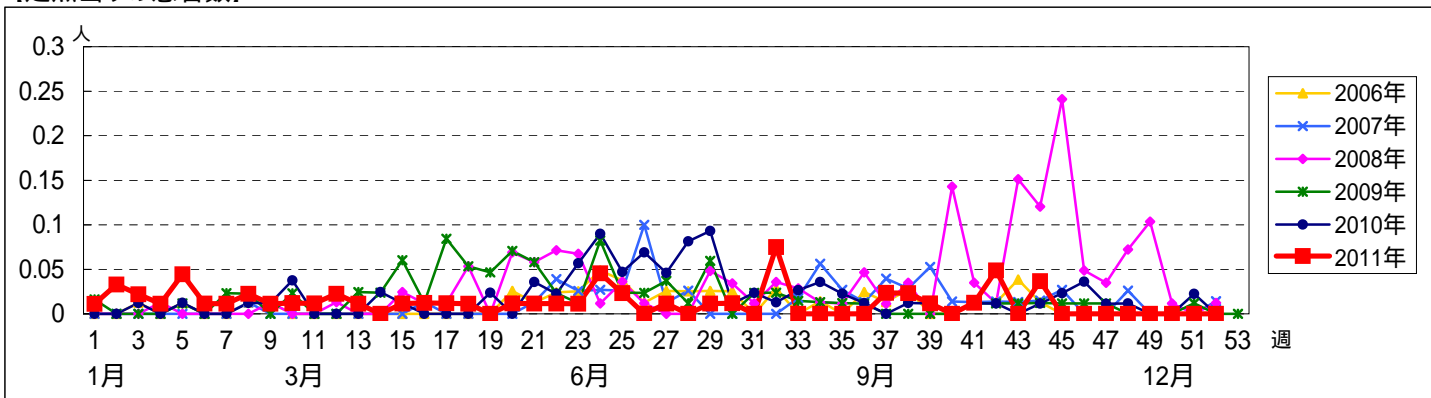
週数	総数	鶴見	神奈川	西	中	南	港南	保土ヶ谷	旭	磯子	金沢	港北	緑	青葉	都筑	戸塚	栄	泉	瀬谷
第48週	92	6	6	3	4	5	5	5	6	4	5	8	5	7	5	6	4	4	4
報告定点	88	5	6	3	3	5	5	5	6	4	5	8	5	7	4	6	4	3	4
罹患数	0	0	0	0	0	0	0	0	0	0	0	0	0	0	0	0	0	0	0
定点当り	0	0	0	0	0	0	0	0	0	0	0	0	0	0	0	0	0	0	0
第49週	86	5	6	3	3	5	5	4	6	4	5	8	5	6	4	6	4	3	4
報告定点	86	5	6	3	3	5	5	4	6	4	5	8	5	6	4	6	4	3	4
罹患数	0	0	0	0	0	0	0	0	0	0	0	0	0	0	0	0	0	0	0
定点当り	0	0	0	0	0	0	0	0	0	0	0	0	0	0	0	0	0	0	0
第50週	85	5	6	3	3	5	5	3	6	4	5	8	4	7	4	6	4	3	4
報告定点	85	5	6	3	3	5	5	3	6	4	5	8	4	7	4	6	4	3	4
罹患数	0	0	0	0	0	0	0	0	0	0	0	0	0	0	0	0	0	0	0
定点当り	0	0	0	0	0	0	0	0	0	0	0	0	0	0	0	0	0	0	0
第51週	85	5	6	3	3	5	4	4	5	4	5	8	5	7	4	6	4	3	4
報告定点	85	5	6	3	3	5	4	4	5	4	5	8	5	7	4	6	4	3	4
罹患数	0	0	0	0	0	0	0	0	0	0	0	0	0	0	0	0	0	0	0
定点当り	0	0	0	0	0	0	0	0	0	0	0	0	0	0	0	0	0	0	0
第52週	68	5	3	2	1	5	2	3	3	4	5	6	4	6	3	5	4	3	4
報告定点	68	5	3	2	1	5	2	3	3	4	5	6	4	6	3	5	4	3	4
罹患数	0	0	0	0	0	0	0	0	0	0	0	0	0	0	0	0	0	0	0
定点当り	0	0	0	0	0	0	0	0	0	0	0	0	0	0	0	0	0	0	0

週数	合計	~5ヶ月	~11ヶ月	1歳	2歳	3歳	4歳	5歳	6歳	7歳	8歳	9歳	10~14歳	15~19歳	20歳以上
第48週	罹患数	0													
第48週	定点当り	0													
第49週	罹患数	0													
第49週	定点当り	0													
第50週	罹患数	0													
第50週	定点当り	0													
第51週	罹患数	0													
第51週	定点当り	0													
第52週	罹患数	0													
第52週	定点当り	0													

【年齢層別5週分集計】



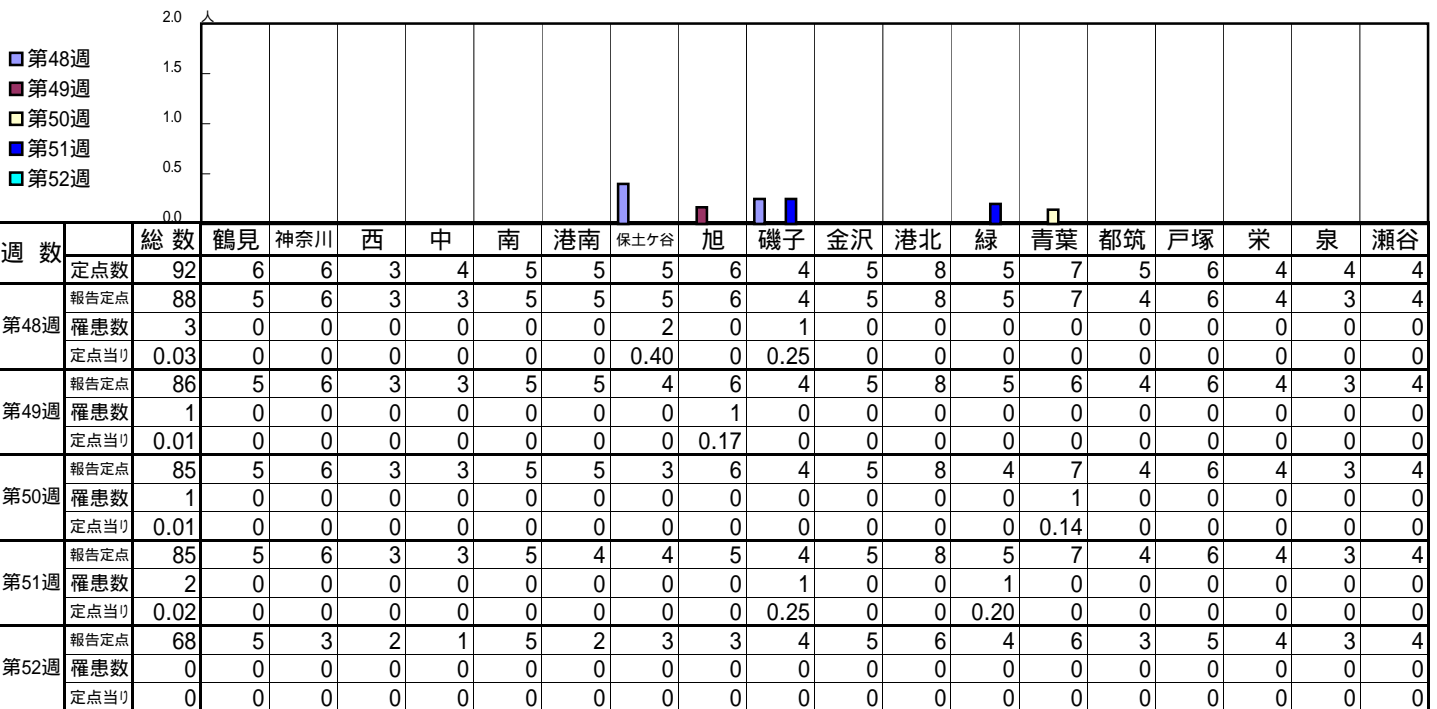
【定点当りの患者数】



<< ヘルパンギーナ >>

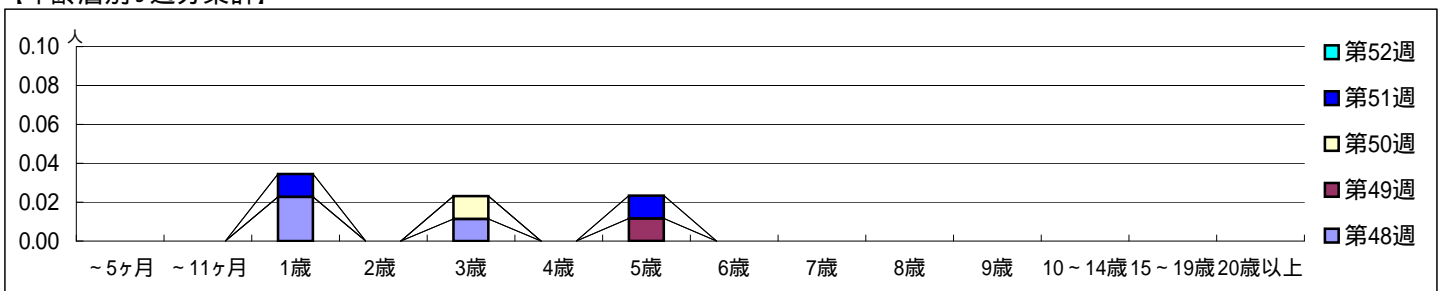
平成 23年11月28日 ~ 平成24年 1月 1日
[平成 23年 第48週 ~ 第52週]

【区別・週別報告定点当り】

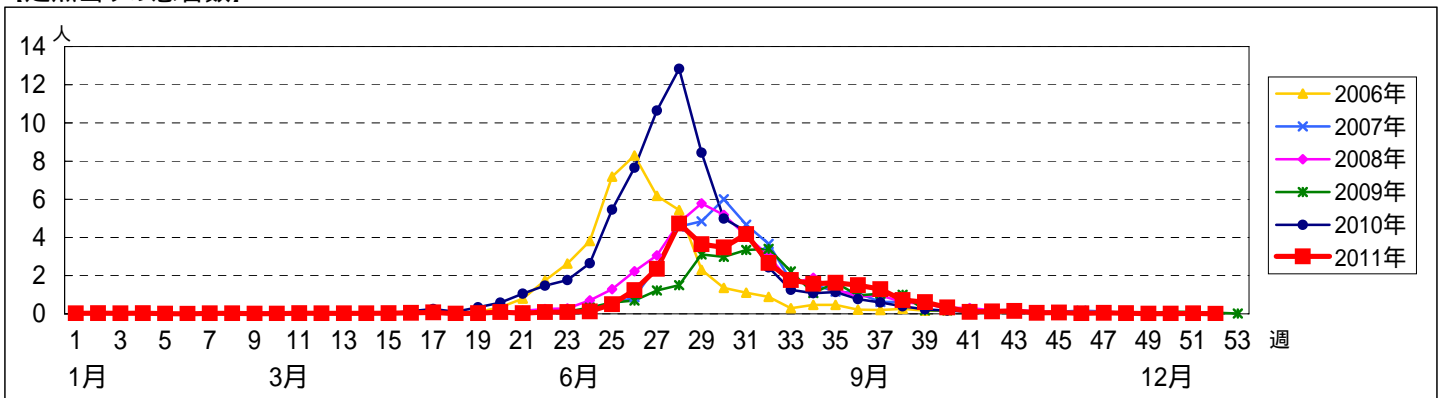


週数		合計	~5ヶ月	~11ヶ月	1歳	2歳	3歳	4歳	5歳	6歳	7歳	8歳	9歳	10~14歳	15~19歳	20歳以上
第48週	罹患数	3			2		1									
	定点当り	0.03			0.02		0.01									
第49週	罹患数	1							1							
	定点当り	0.01							0.01							
第50週	罹患数	1					1									
	定点当り	0.01					0.01									
第51週	罹患数	2			1				1							
	定点当り	0.02			0.01				0.01							
第52週	罹患数	0														
	定点当り	0														

【年齢層別5週分集計】



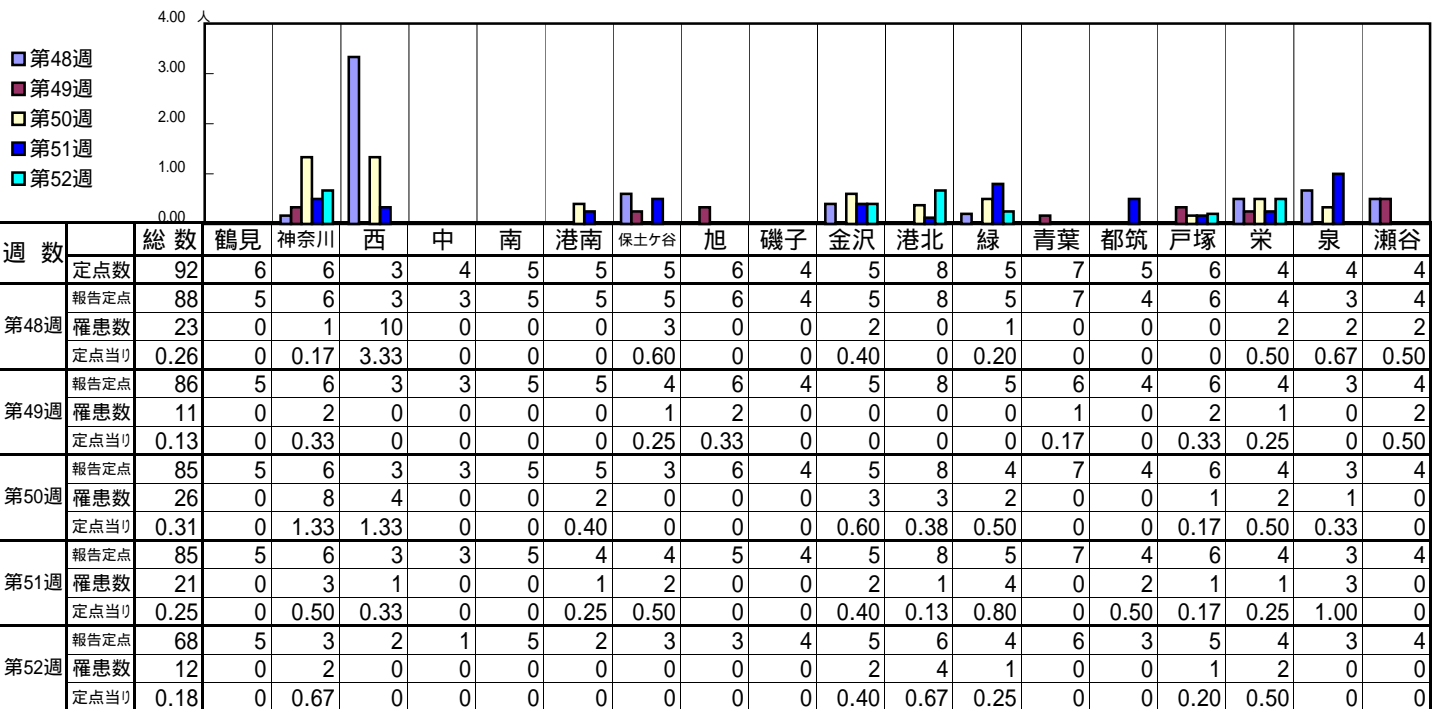
【定点当りの患者数】



<< 流行性耳下腺炎 >>

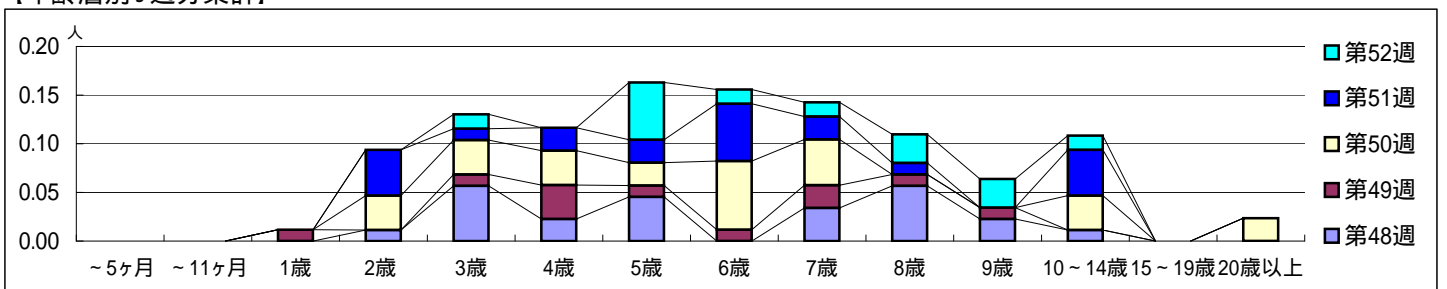
平成 23年11月28日 ~ 平成24年 1月 1日
[平成 23年 第48週 ~ 第52週]

[区別・週別報告定点当り]

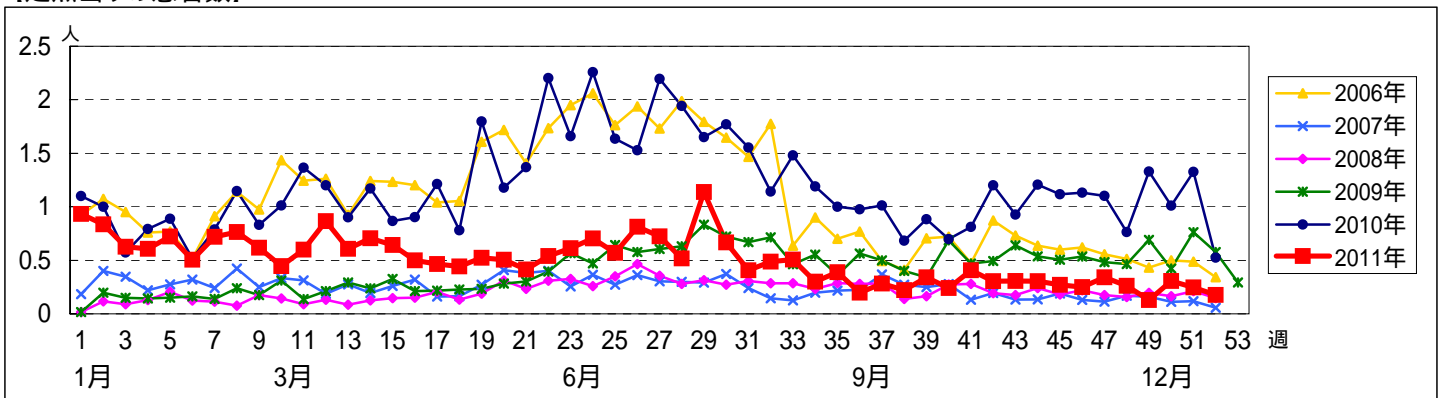


週数		合計	~5ヶ月	~11ヶ月	1歳	2歳	3歳	4歳	5歳	6歳	7歳	8歳	9歳	10~14歳	15~19歳	20歳以上
第48週	罹患数	23				1	5	2	4		3	5	2	1		
第48週	定点当り	0.26				0.01	0.06	0.02	0.05		0.03	0.06	0.02	0.01		
第49週	罹患数	11			1		1	3	1	1	2	1	1			
第49週	定点当り	0.13			0.01		0.01	0.03	0.01	0.01	0.02	0.01	0.01			
第50週	罹患数	26				3	3	3	2	6	4			3		2
第50週	定点当り	0.31				0.04	0.04	0.04	0.02	0.07	0.05			0.04		0.02
第51週	罹患数	21				4	1	2	2	5	2	1		4		
第51週	定点当り	0.25				0.05	0.01	0.02	0.02	0.06	0.02	0.01		0.05		
第52週	罹患数	12					1		4	1	1	2	2	1		
第52週	定点当り	0.18					0.01		0.06	0.01	0.01	0.03	0.03	0.01		

[年齢層別5週分集計]



[定点当りの患者数]



<< 急性出血性結膜炎 >>

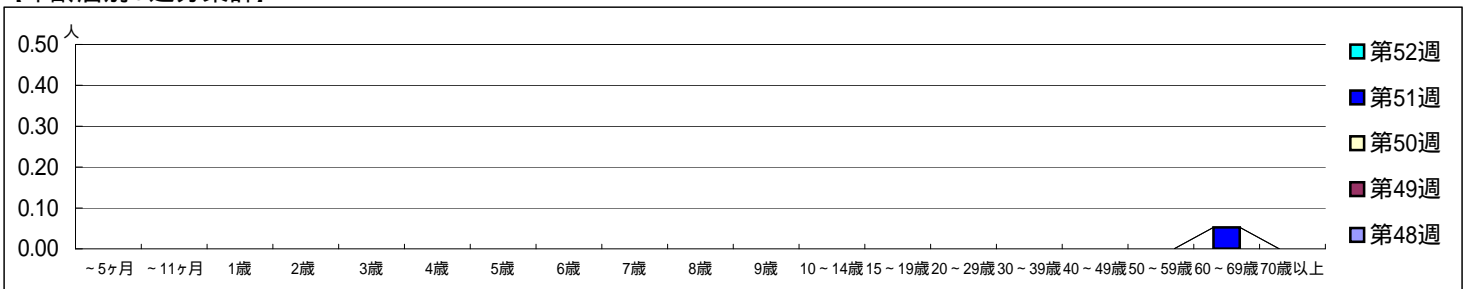
平成 23年11月28日 ~ 平成24年 1月 1日
[平成 23年 第48週 ~ 第52週]

【区別・週別報告定点当り】

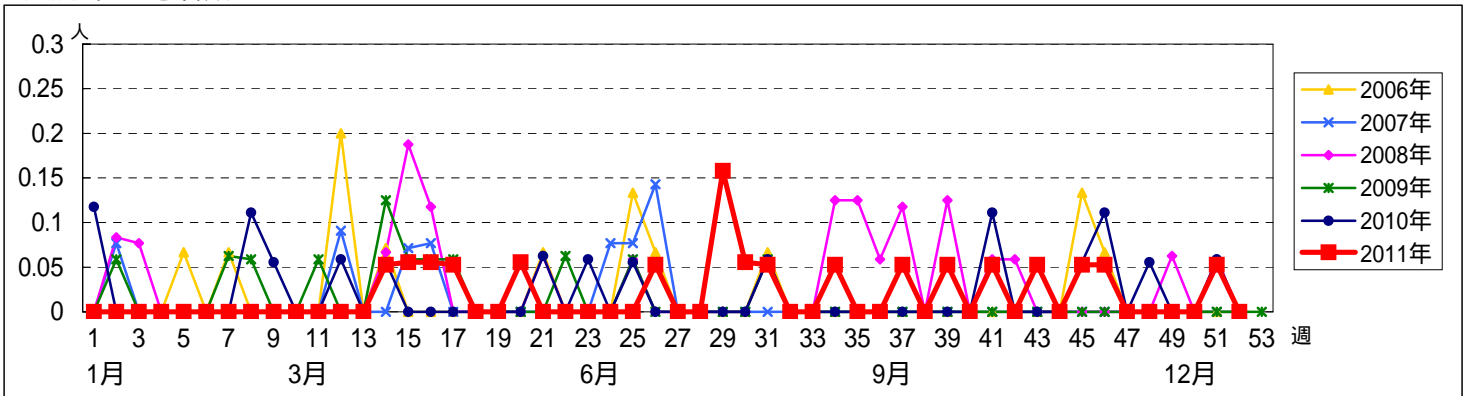
週数	総数	鶴見	神奈川	西	中	南	港南	保土ヶ谷	旭	磯子	金沢	港北	緑	青葉	都筑	戸塚	栄	泉	瀬谷
第48週	19	1	1	0	1	1	1	1	1	1	1	2	1	2	1	1	1	1	1
第49週	18	1	1		1	1	1	1	1	1	1	2	1	2	1	1	1	1	1
第50週	18	1	1		1	1	1	1	1	1	1	2	1	2	1	1	1	1	1
第51週	19	1	1		1	1	1	1	1	1	1	2	1	2	1	1	1	1	1
第52週	12		1					1	1	1	1	1	1	2	1	1	1	1	1

週数	合計	~5ヶ月	~11ヶ月	1歳	2歳	3歳	4歳	5歳	6歳	7歳	8歳	9歳	10~14歳	15~19歳	20~29歳	30~39歳	40~49歳	50~59歳	60~69歳	70歳以上
第48週	0																			
第49週	0																			
第50週	0																			
第51週	1																			1
第52週	0																			0.05

【年齢層別5週分集計】



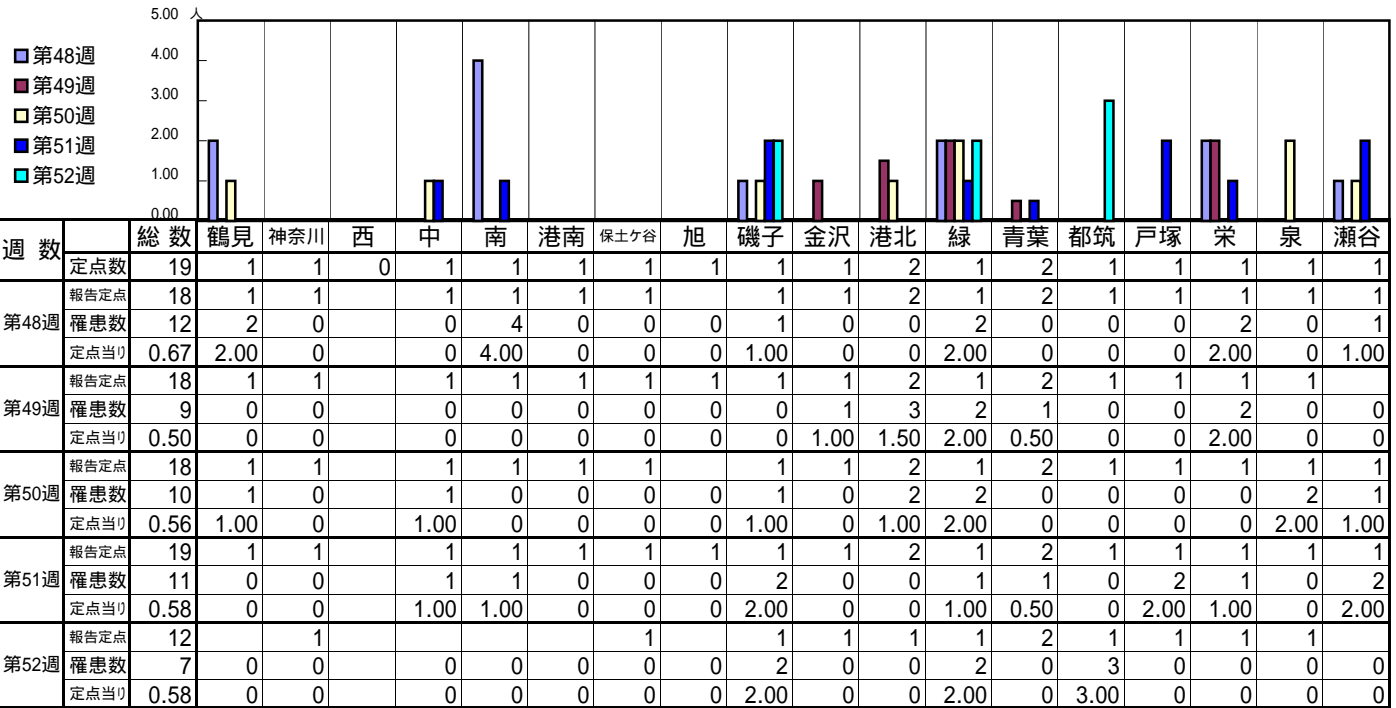
【定点当りの患者数】



<< 流行性角結膜炎 >>

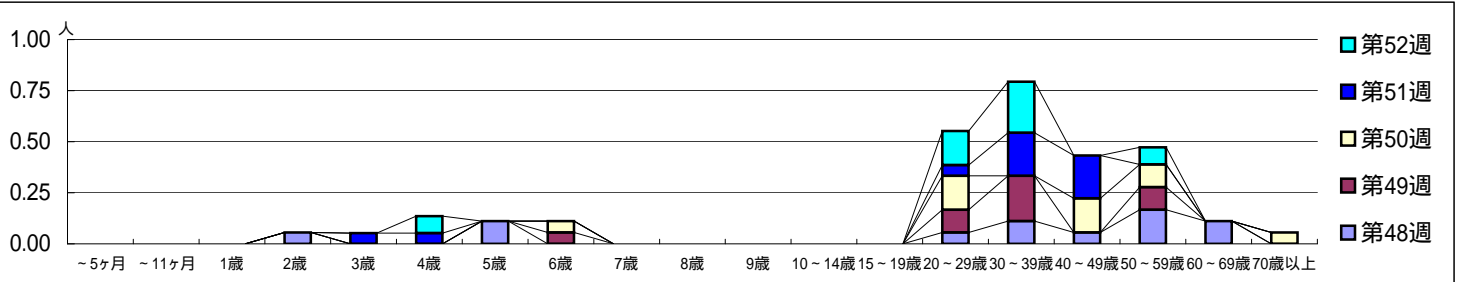
平成 23年11月28日 ~ 平成24年 1月 1日
[平成 23年 第48週 ~ 第52週]

【区別・週別報告定点当り】



週数	合計	~5ヶ月	~11ヶ月	1歳	2歳	3歳	4歳	5歳	6歳	7歳	8歳	9歳	10~14歳	15~19歳	20~29歳	30~39歳	40~49歳	50~59歳	60~69歳	70歳以上
第48週	12				1			2							1	2	1	3	2	
第49週	9							1							2	4		2		
第50週	10							1							3		3	2		1
第51週	11					1	1								1	4	4			
第52週	7							1							2	3		1		

【年齢層別5週分集計】



【定点当りの患者数】

