

疾病別 警報・注意報 発生状況

平成30年第18週

	インフルエンザ	RSウイルス感染症	咽頭結膜熱	A群溶血性レンサ球菌咽頭炎	感染性胃腸炎	水痘	手足口病	伝染性紅斑	突発性発しん	ヘルパンギーナ	流行性耳下腺炎	急性出血性結膜炎	流行性角結膜炎
警報レベル	30		3	8	20	7	5	2		6	6	1	8
終息基準値	10		1	4	12	4	2	1		2	2	0.1	4
注意報レベル	10					4					3		
横浜市	0.21	0.09	0.25	1.62	2.36	0.27	0.06	0.54	0.38	0.02	0.06	0.05	0.53
鶴見	-	0.43	0.29	1.57	3.29	0.14	-	0.29	0.14	-	0.14	-	-
神奈川	0.38	-	-	0.33	3.67	0.17	-	0.17	0.67	-	0.17	-	3.00
西	-	-	-	-	1.33	0.33	-	1.33	-	-	-	-	-
中	0.20	-	-	2.50	-	1.50	0.50	-	0.50	-	0.50	-	-
南	-	-	0.50	0.25	1.25	0.25	-	0.25	1.25	-	-		1.00
港南	0.17	-	-	4.00	2.00	0.33	-	0.33	-	-	-	-	-
保土ヶ谷	0.14	-	-	0.50	1.00	-	-	1.25	-	-	-
旭	0.33	-	0.20	0.20	2.80	-	-	0.60	0.20	-	-	-	-
磯子	0.17	0.33	0.33	1.67	2.00	-	-		2.00	0.67	-	-	-
金沢	-	-	0.50	0.50	2.25	-	-	0.25	1.00	-	-	-	-
港北	-	0.25	1.38	1.75	1.50	0.38	-	0.25	0.25	-	-	-	1.50
緑	0.33	-	-	1.60	3.20	0.20	-	0.60	1.00	-	-	-	1.00
青葉	0.63	-	-	1.60	2.20	-	-	0.80	-	-	-	-	2.00
都筑	0.14	0.25	0.25		10.00	4.50	0.25	-		1.50	0.25	-	-
戸塚	0.10	-	-	1.00	2.29	0.43	-	0.14	0.14	-	-	-	0.50
栄	0.40	-	-	1.67	2.00	1.67	-	-	0.33	0.67	-	-	-
泉	0.17	-	-	1.50	1.50	-	0.25	0.25	-	-	0.50	-	-
瀬谷	0.67	-	-	0.50	3.25	0.25	0.75	0.75	0.75	-	-

(-: 定点当たり0.00) (...: 未報告)

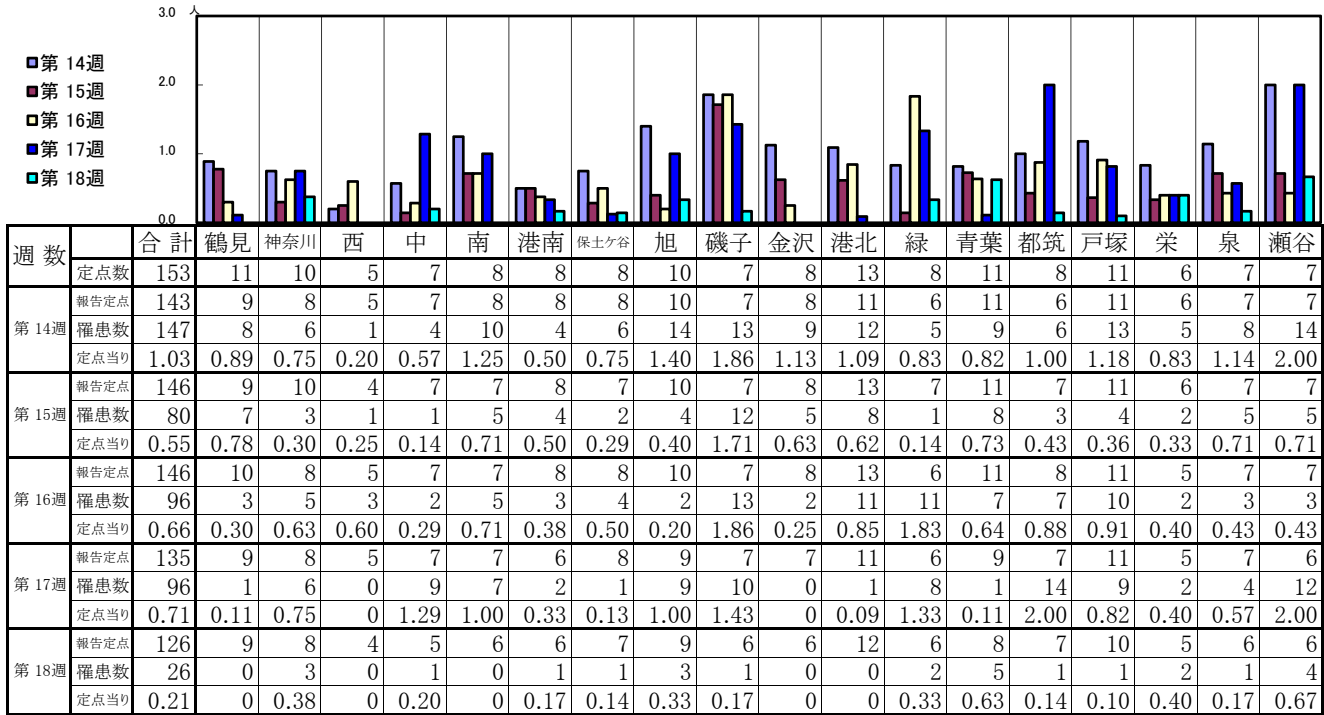
- 報告定点当たりの値が警報レベル もしくは警報レベル継続中です
- 報告定点当たりの値が注意報レベルに達しています

(この数字は集計時点のもので、翌週以降変動することもあります)

<< インフルエンザ >>

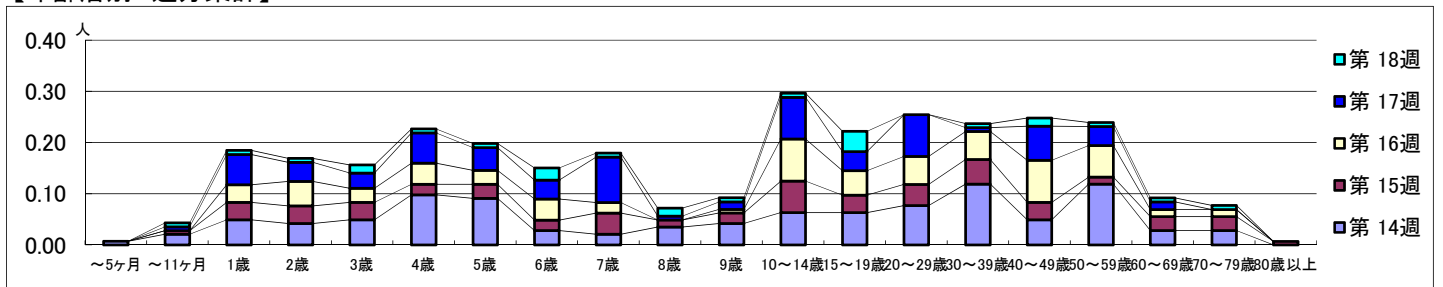
平成 30年 4月 2日 ~ 5月 6日
[平成 30年 第14週 ~ 第18週]

【区別・週別報告定点当り】

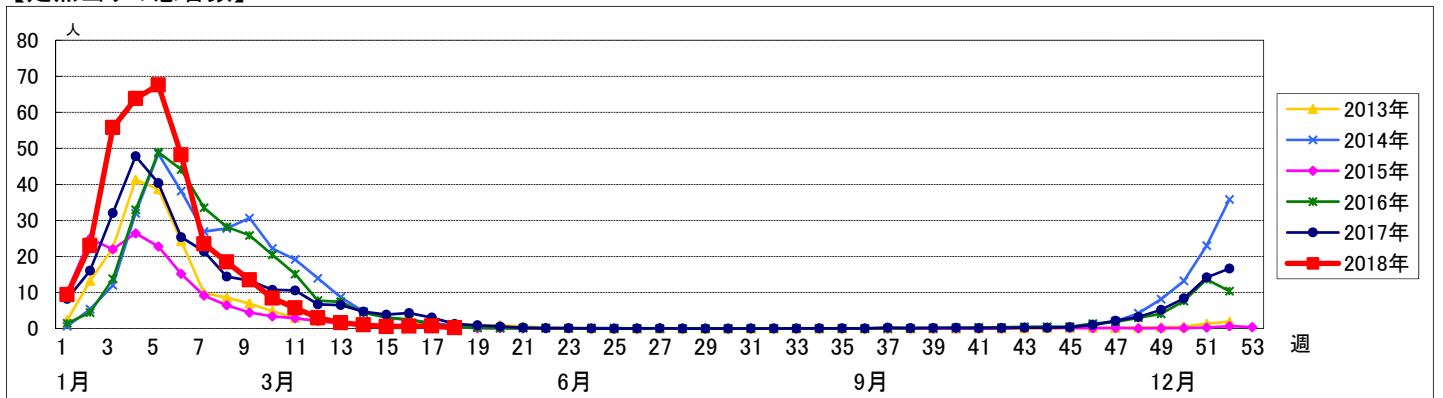


週数	合計	~5ヶ月	~11ヶ月	1歳	2歳	3歳	4歳	5歳	6歳	7歳	8歳	9歳	10~14歳	15~19歳	20~29歳	30~39歳	40~49歳	50~59歳	60~69歳	70~79歳	80歳以上
第14週	罹患数 147	1	3	7	6	7	14	13	4	3	5	6	9	9	11	17	7	17	4	4	
第14週	定点当り 1.03	0.01	0.02	0.05	0.04	0.05	0.10	0.09	0.03	0.02	0.03	0.04	0.06	0.06	0.08	0.12	0.05	0.12	0.03	0.03	
第15週	罹患数 80		1	5	5	5	3	4	3	6	2	3	9	5	6	7	5	2	4	4	1
第15週	定点当り 0.55		0.01	0.03	0.03	0.03	0.02	0.03	0.02	0.04	0.01	0.02	0.06	0.03	0.04	0.05	0.03	0.01	0.03	0.03	0.01
第16週	罹患数 96			5	7	4	6	4	6	3		1	12	7	8	8	12	9	2	2	
第16週	定点当り 0.66			0.03	0.05	0.03	0.04	0.03	0.04	0.02		0.01	0.08	0.05	0.05	0.05	0.08	0.06	0.01	0.01	
第17週	罹患数 96		1	8	5	4	8	6	5	12	1	2	11	5	11	1	9	5	2		
第17週	定点当り 0.71		0.01	0.06	0.04	0.03	0.06	0.04	0.04	0.09	0.01	0.01	0.08	0.04	0.08	0.01	0.07	0.04	0.01		
第18週	罹患数 26		1	1	1	2	1	1	3	1	2	1	1	5		1	2	1	1	1	
第18週	定点当り 0.21		0.01	0.01	0.01	0.02	0.01	0.01	0.02	0.01	0.02	0.01	0.01	0.04		0.01	0.02	0.01	0.01	0.01	

【年齢層別5週分集計】



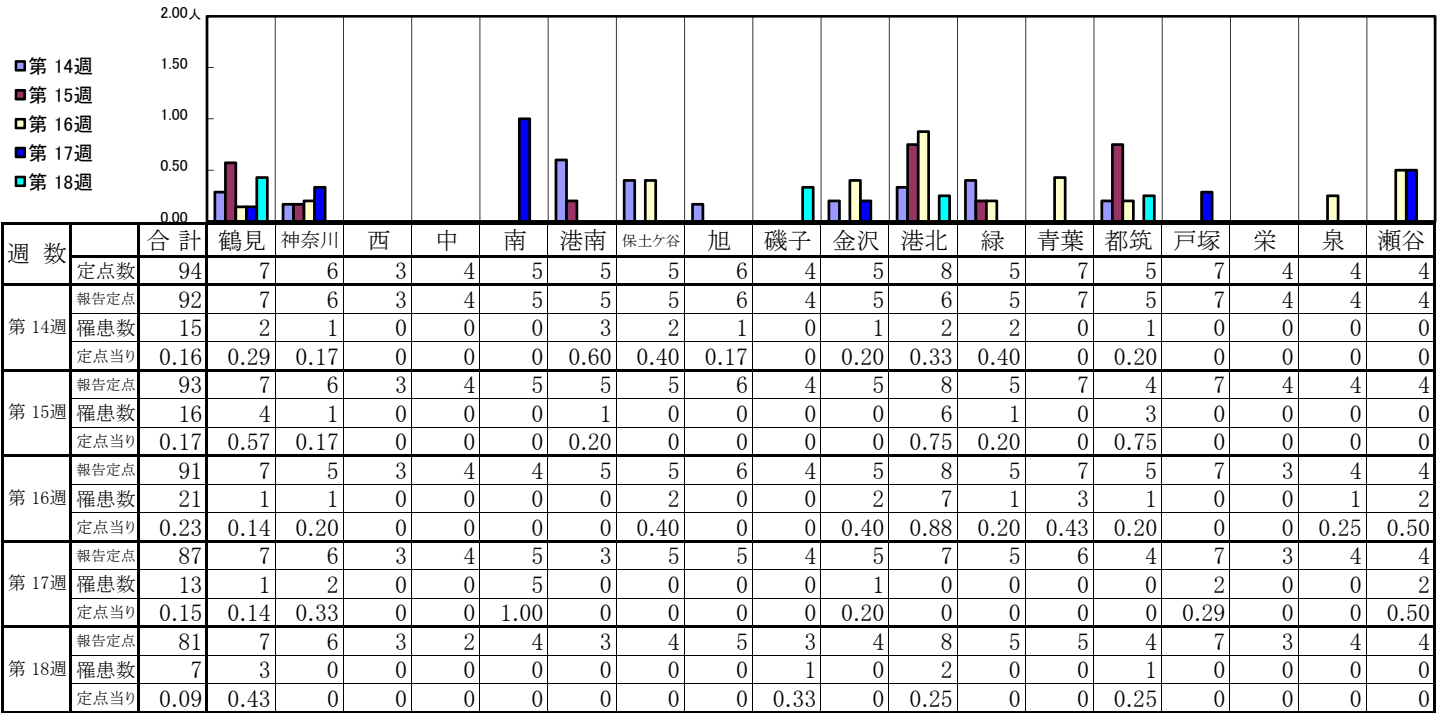
【定点当りの患者数】



<< RSウイルス感染症 >>

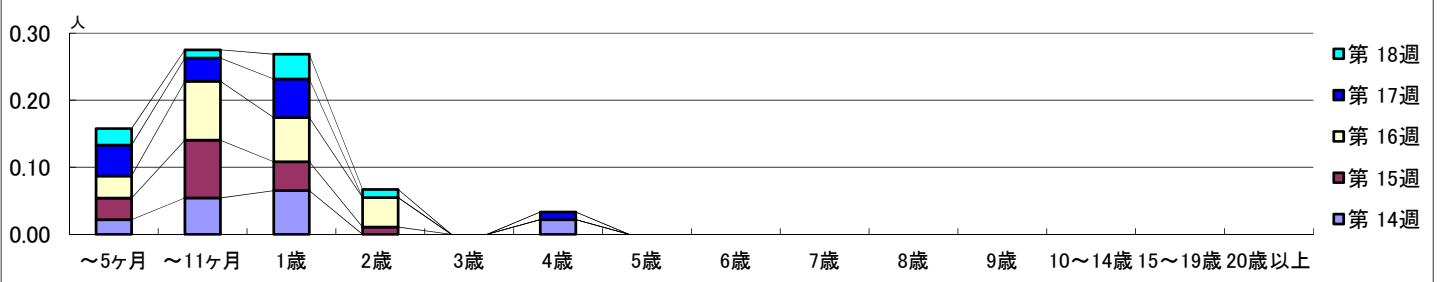
平成 30年 4月 2日 ~ 5月 6日
[平成 30年 第14週 ~ 第18週]

【区別・週別報告定点当り】

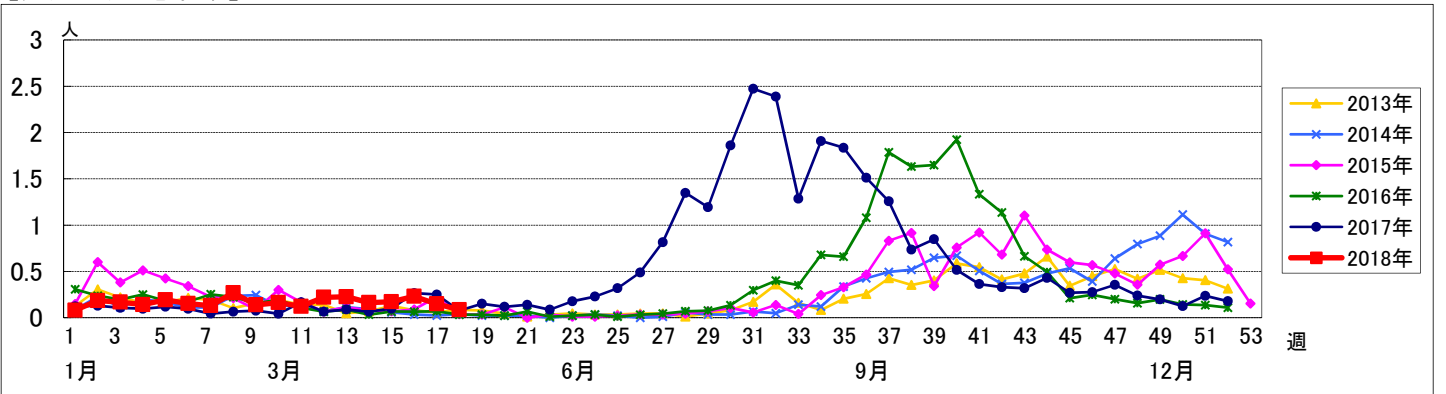


週数	合計	~5ヶ月	~11ヶ月	1歳	2歳	3歳	4歳	5歳	6歳	7歳	8歳	9歳	10~14歳	15~19歳	20歳以上
第14週	15	2	5	6			2								
第15週	16	3	8	4	1										
第16週	21	3	8	6	4										
第17週	13	4	3	5			1								
第18週	7	2	1	3	1										

【年齢層別5週分集計】



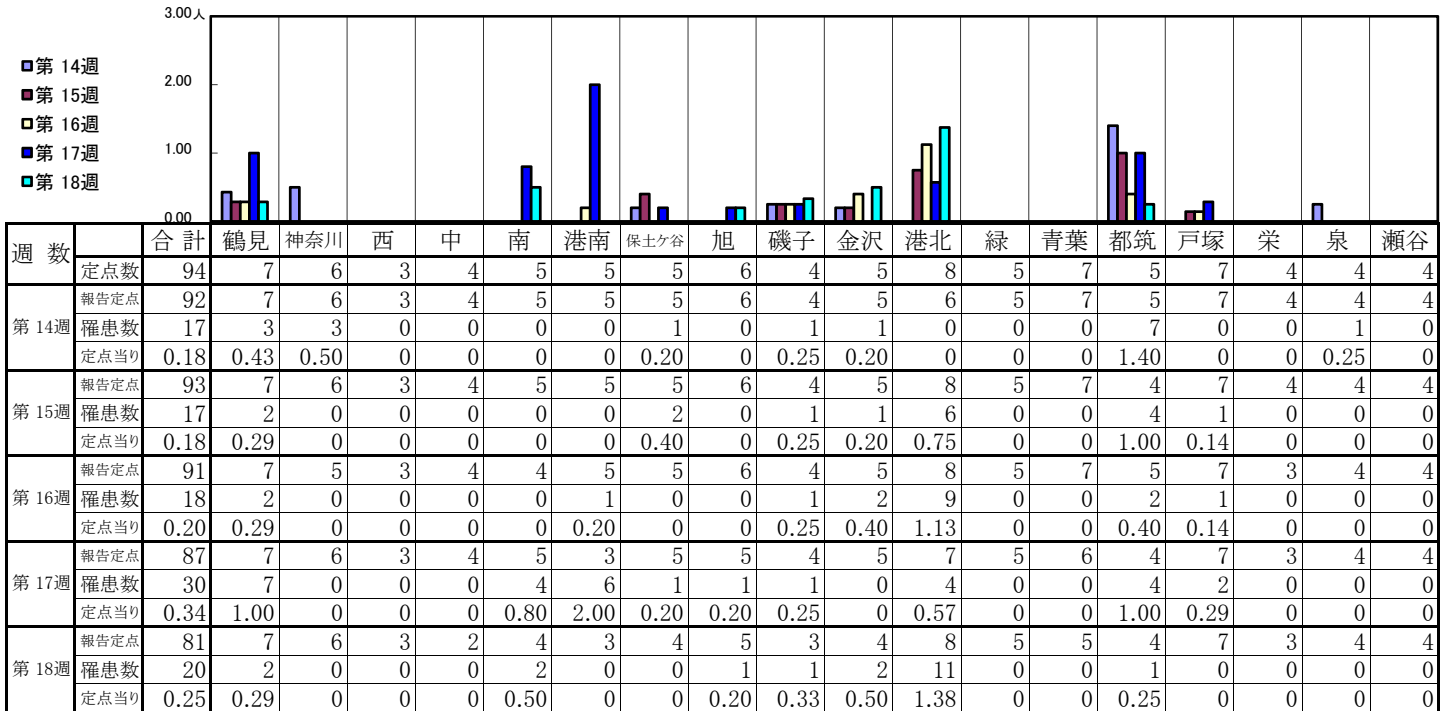
【定点当りの患者数】



<< 咽頭結膜熱 >>

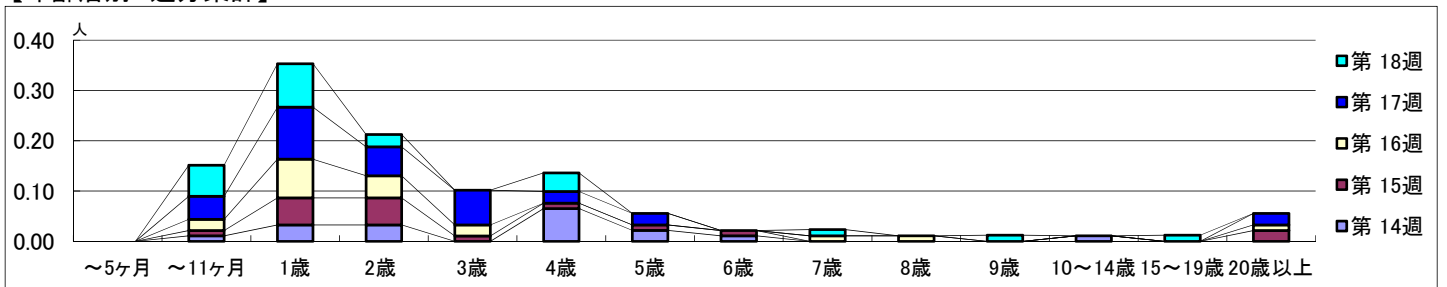
平成 30年 4月 2日 ~ 5月 6日
[平成 30年 第14週 ~ 第18週]

【区別・週別報告定点当り】

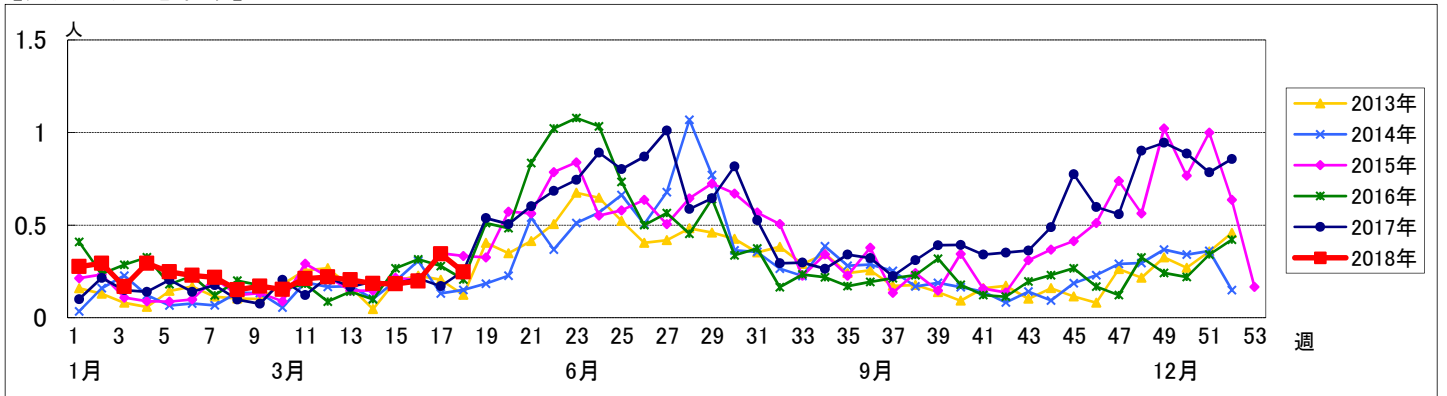


週数		合計	~5ヶ月	~11ヶ月	1歳	2歳	3歳	4歳	5歳	6歳	7歳	8歳	9歳	10~14歳	15~19歳	20歳以上
第14週	罹患数	17		1	3	3		6	2	1				1		
	定点当り	0.18		0.01	0.03	0.03		0.07	0.02	0.01				0.01		
第15週	罹患数	17		1	5	5	1	1	1	1						2
	定点当り	0.18		0.01	0.05	0.05	0.01	0.01	0.01	0.01						0.02
第16週	罹患数	18		2	7	4	2			1	1					1
	定点当り	0.20		0.02	0.08	0.04	0.02			0.01	0.01					0.01
第17週	罹患数	30		4	9	5	6	2	2							2
	定点当り	0.34		0.05	0.10	0.06	0.07	0.02	0.02							0.02
第18週	罹患数	20		5	7	2		3			1		1		1	
	定点当り	0.25		0.06	0.09	0.02		0.04			0.01		0.01		0.01	

【年齢層別5週分集計】



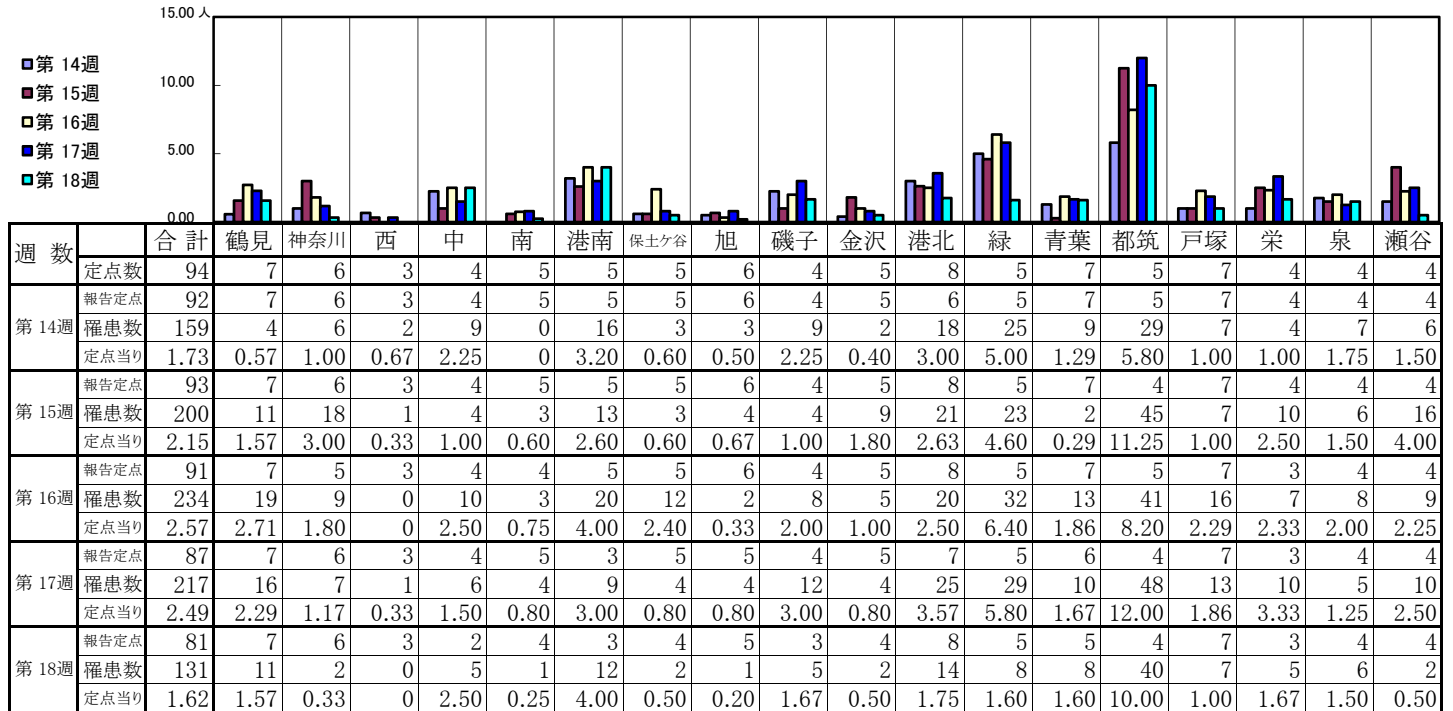
【定点当りの患者数】



<< A群溶血性レンサ球菌咽頭炎 >>

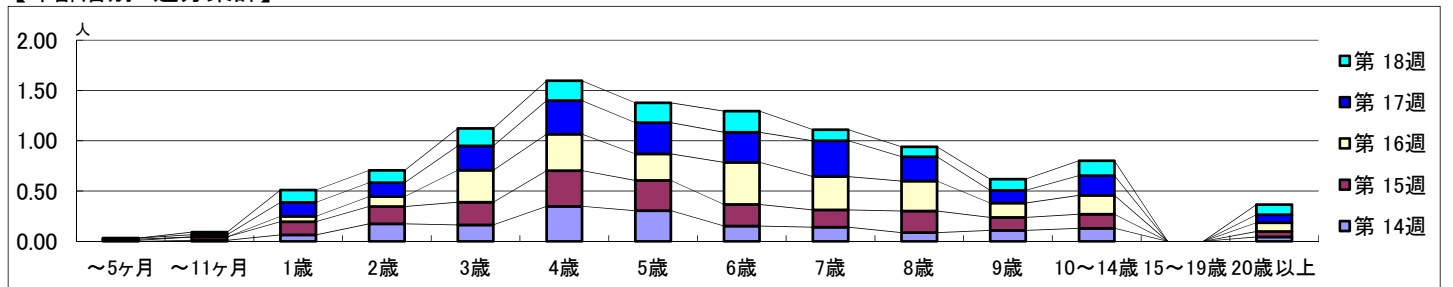
平成 30年 4月 2日 ~ 5月 6日
[平成 30年 第14週 ~ 第18週]

【区別・週別報告定点当り】

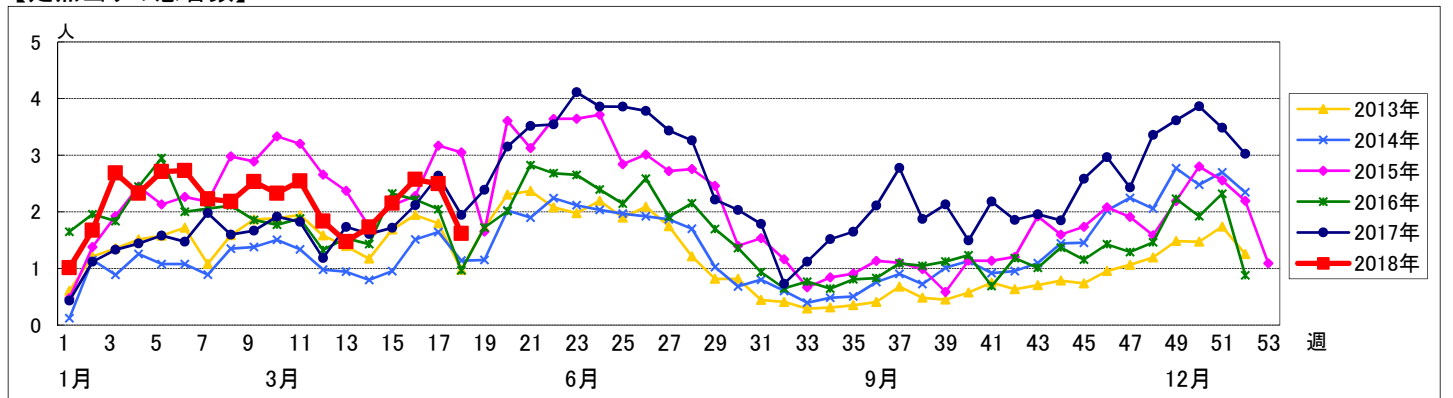


週 数		合計	~5ヶ月	~11ヶ月	1歳	2歳	3歳	4歳	5歳	6歳	7歳	8歳	9歳	10~14歳	15~19歳	20歳以上
第14週	罹患数	159		1	6	16	15	32	28	14	13	8	10	12		4
	定点当り	1.73		0.01	0.07	0.17	0.16	0.35	0.30	0.15	0.14	0.09	0.11	0.13		0.04
第15週	罹患数	200	1	3	12	16	21	33	28	20	16	20	12	13		5
	定点当り	2.15	0.01	0.03	0.13	0.17	0.23	0.35	0.30	0.22	0.17	0.22	0.13	0.14		0.05
第16週	罹患数	234	1		5	9	29	33	24	38	30	27	13	17		8
	定点当り	2.57	0.01		0.05	0.10	0.32	0.36	0.26	0.42	0.33	0.30	0.14	0.19		0.09
第17週	罹患数	217	1	2	12	12	21	29	27	26	31	21	11	17		7
	定点当り	2.49	0.01	0.02	0.14	0.14	0.24	0.33	0.31	0.30	0.36	0.24	0.13	0.20		0.08
第18週	罹患数	131		2	10	10	14	16	16	17	9	8	9	12		8
	定点当り	1.62		0.02	0.12	0.12	0.17	0.20	0.20	0.21	0.11	0.10	0.11	0.15		0.10

【年齢層別5週分集計】



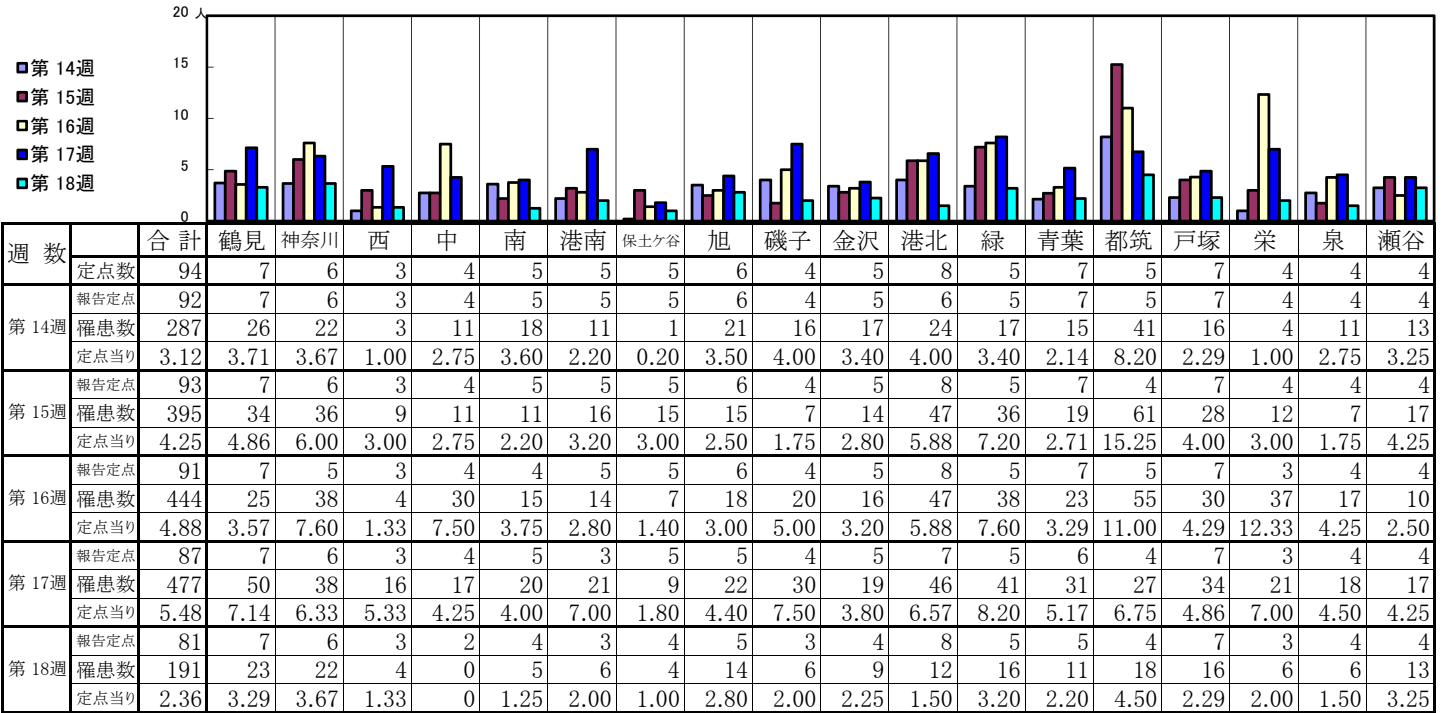
【定点当りの患者数】



<< 感染性胃腸炎 >>

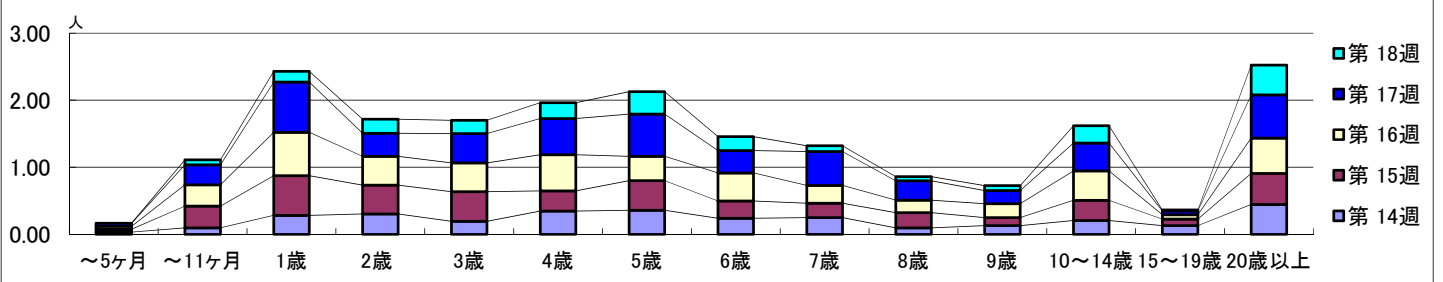
平成 30年 4月 2日 ~ 5月 6日
[平成 30年 第14週 ~ 第18週]

【区別・週別報告定点当り】

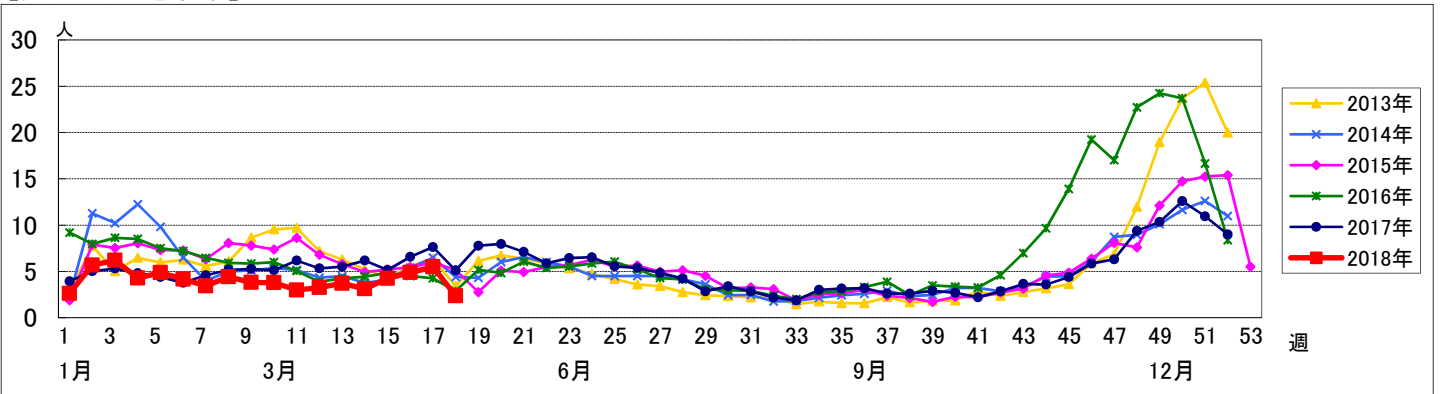


週 数		合計	年齢層別													
			~5ヶ月	~11ヶ月	1歳	2歳	3歳	4歳	5歳	6歳	7歳	8歳	9歳	10~14歳	15~19歳	20歳以上
第14週	罹患数	287	3	9	26	28	18	32	33	22	23	9	12	19	12	41
	定点当り	3.12	0.03	0.10	0.28	0.30	0.20	0.35	0.36	0.24	0.25	0.10	0.13	0.21	0.13	0.45
第15週	罹患数	395	4	30	55	40	41	28	41	24	20	21	11	28	9	43
	定点当り	4.25	0.04	0.32	0.59	0.43	0.44	0.30	0.44	0.26	0.22	0.23	0.12	0.30	0.10	0.46
第16週	罹患数	444	4	29	59	39	39	49	33	38	24	17	19	40	6	48
	定点当り	4.88	0.04	0.32	0.65	0.43	0.43	0.54	0.36	0.42	0.26	0.19	0.21	0.44	0.07	0.53
第17週	罹患数	477	4	26	65	30	38	47	55	29	44	25	17	36	5	56
	定点当り	5.48	0.05	0.30	0.75	0.34	0.44	0.54	0.63	0.33	0.51	0.29	0.20	0.41	0.06	0.64
第18週	罹患数	191		6	13	17	16	19	27	17	7	5	6	21	1	36
	定点当り	2.36		0.07	0.16	0.21	0.20	0.23	0.33	0.21	0.09	0.06	0.07	0.26	0.01	0.44

【年齢層別5週分集計】



【定点当りの患者数】



<< 水痘 >>

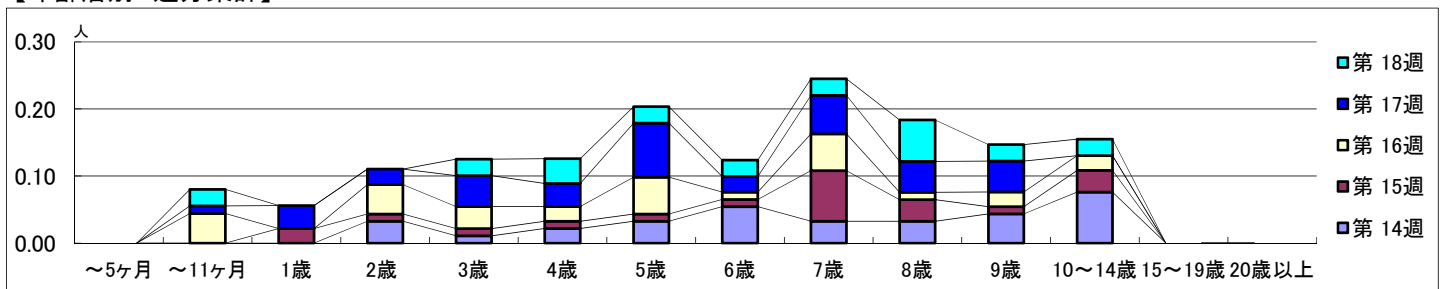
平成 30年 4月 2日 ~ 5月 6日
[平成 30年 第14週 ~ 第18週]

【区別・週別報告定点当り】

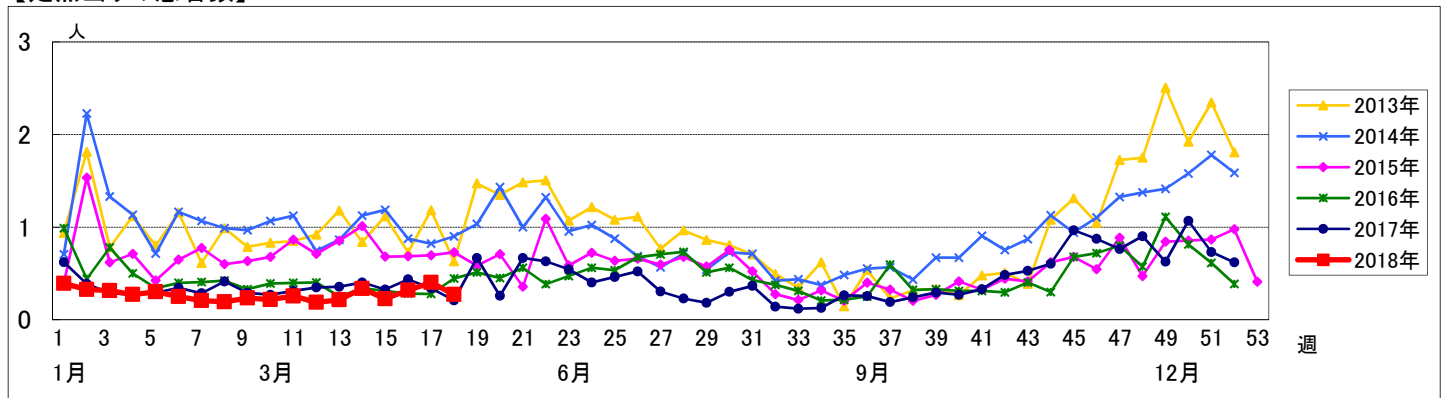
週 数		区別																		
		合計	鶴見	神奈川	西	中	南	港南	保土ヶ谷	旭	磯子	金沢	港北	緑	青葉	都筑	戸塚	栄	泉	瀬谷
第14週	定点数	94	7	6	3	4	5	5	5	6	4	5	8	5	7	5	7	4	4	4
	報告定点	92	7	6	3	4	5	5	5	6	4	5	6	5	7	5	7	4	4	4
	罹患数	31	4	2	0	0	0	4	0	1	0	1	0	9	1	0	3	2	4	0
	定点当り	0.34	0.57	0.33	0	0	0	0.80	0	0.17	0	0.20	0	1.80	0.14	0	0.43	0.50	1.00	0
第15週	報告定点	93	7	6	3	4	5	5	5	6	4	5	8	5	7	4	7	4	4	4
	罹患数	21	0	3	1	0	2	2	1	1	1	0	1	2	1	1	1	1	3	0
	定点当り	0.23	0	0.50	0.33	0	0.40	0.40	0.20	0.17	0.25	0	0.13	0.40	0.14	0.25	0.14	0.25	0.75	0
	第16週	報告定点	91	7	5	3	4	4	5	5	6	4	5	8	5	7	5	7	3	4
罹患数		29	5	2	1	1	1	4	0	0	0	1	5	4	0	1	1	1	0	2
定点当り		0.32	0.71	0.40	0.33	0.25	0.25	0.80	0	0	0	0.20	0.63	0.80	0	0.20	0.14	0.33	0	0.50
第17週		報告定点	87	7	6	3	4	5	3	5	5	4	5	7	5	6	4	7	3	4
	罹患数	35	1	6	0	0	2	3	0	2	4	0	5	2	2	1	3	1	3	0
	定点当り	0.40	0.14	1.00	0	0	0.40	1.00	0	0.40	1.00	0	0.71	0.40	0.33	0.25	0.43	0.33	0.75	0
	第18週	報告定点	81	7	6	3	2	4	3	4	5	3	4	8	5	5	4	7	3	4
罹患数		22	1	1	1	3	1	1	0	0	0	0	3	1	0	1	3	5	0	1
定点当り		0.27	0.14	0.17	0.33	1.50	0.25	0.33	0	0	0	0	0.38	0.20	0	0.25	0.43	1.67	0	0.25

週 数		合計	年齢層別													
			~5ヶ月	~11ヶ月	1歳	2歳	3歳	4歳	5歳	6歳	7歳	8歳	9歳	10~14歳	15~19歳	20歳以上
第14週	罹患数	31				3	1	2	3	5	3	3	4	7		
	定点当り	0.34			0.03	0.01	0.02	0.03	0.05	0.03	0.03	0.04	0.08			
第15週	罹患数	21			2	1	1	1	1	1	7	3	1	3		
	定点当り	0.23			0.02	0.01	0.01	0.01	0.01	0.01	0.08	0.03	0.01	0.03		
第16週	罹患数	29		4		4	3	2	5	1	5	1	2	2		
	定点当り	0.32		0.04		0.04	0.03	0.02	0.05	0.01	0.05	0.01	0.02	0.02		
第17週	罹患数	35		1	3	2	4	3	7	2	5	4	4			
	定点当り	0.40		0.01	0.03	0.02	0.05	0.03	0.08	0.02	0.06	0.05	0.05			
第18週	罹患数	22		2			2	3	2	2	2	5	2	2		
	定点当り	0.27		0.02			0.02	0.04	0.02	0.02	0.02	0.06	0.02	0.02		

【年齢層別5週分集計】



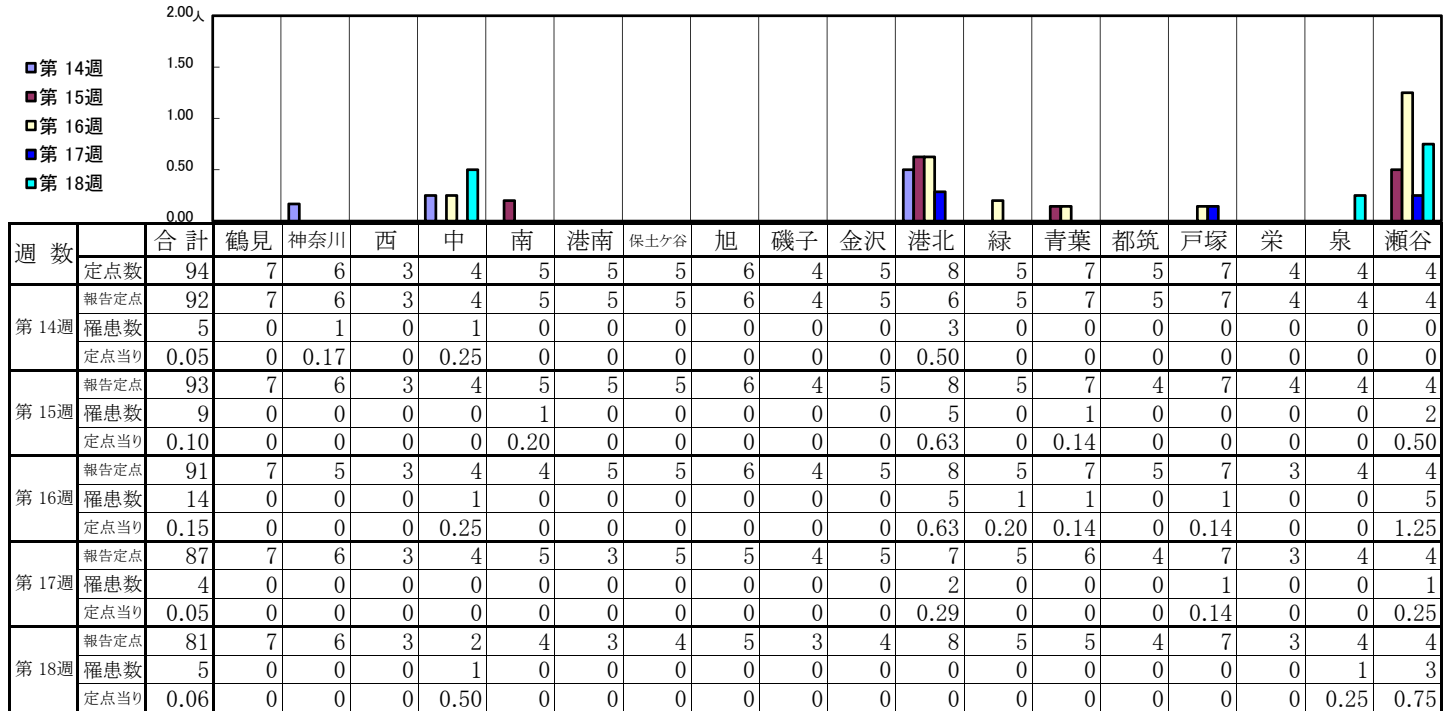
【定点当りの患者数】



<< 手足口病 >>

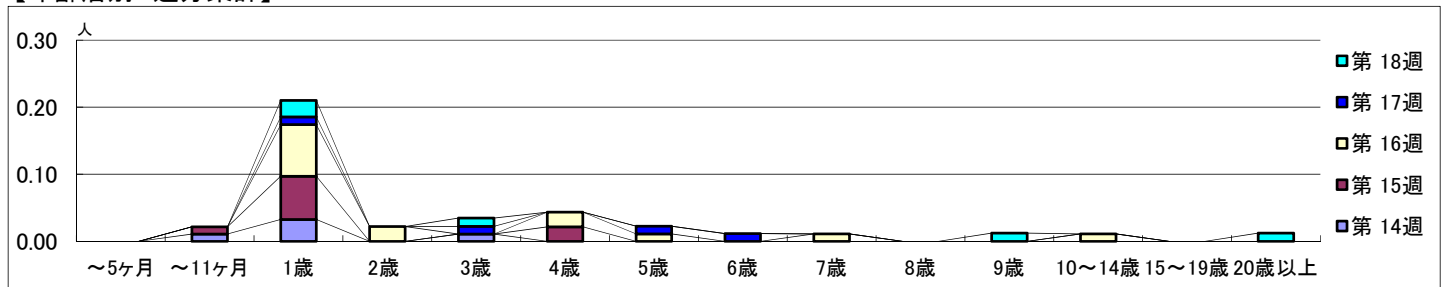
平成 30年 4月 2日 ~ 5月 6日
[平成 30年 第14週 ~ 第18週]

【区別・週別報告定点当り】

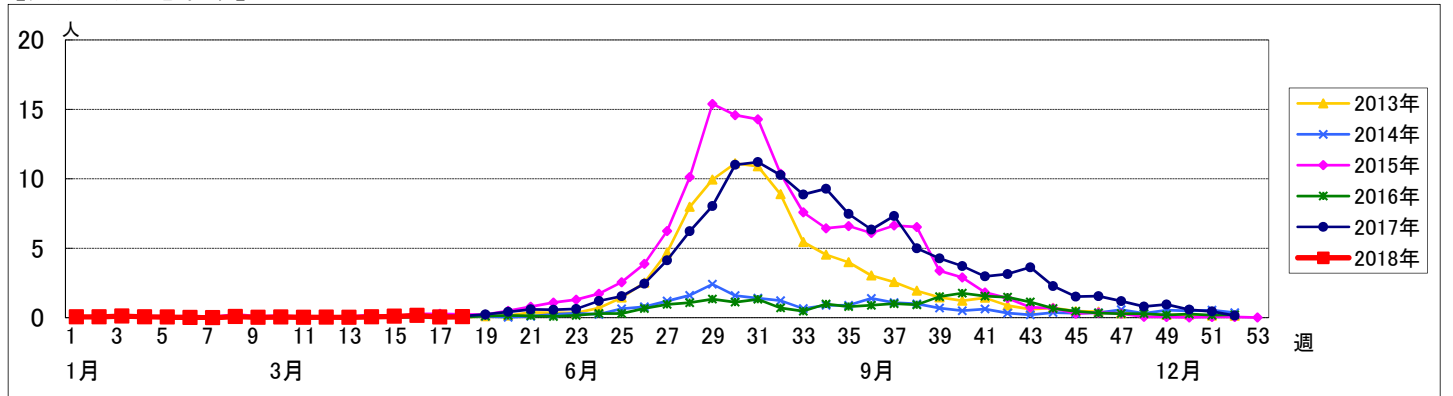


週数		合計	~5ヶ月	~11ヶ月	1歳	2歳	3歳	4歳	5歳	6歳	7歳	8歳	9歳	10~14歳	15~19歳	20歳以上
第14週	罹患数	5		1	3		1									
	定点当り	0.05		0.01	0.03		0.01									
第15週	罹患数	9		1	6			2								
	定点当り	0.10		0.01	0.06		0.02									
第16週	罹患数	14			7	2		2	1		1			1		
	定点当り	0.15			0.08	0.02		0.02	0.01		0.01			0.01		
第17週	罹患数	4			1		1		1	1						
	定点当り	0.05			0.01		0.01		0.01	0.01						
第18週	罹患数	5			2		1						1			1
	定点当り	0.06			0.02		0.01						0.01			0.01

【年齢層別5週分集計】



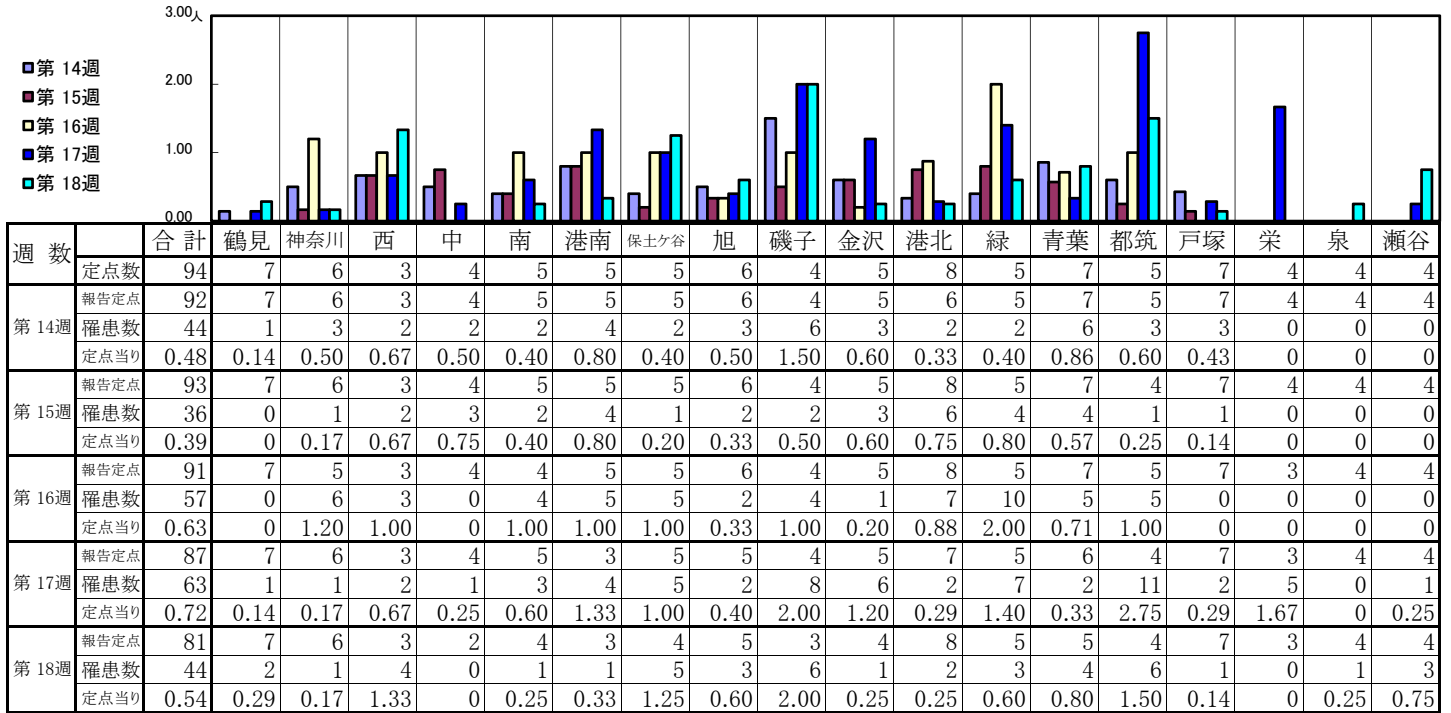
【定点当りの患者数】



<< 伝染性紅斑 >>

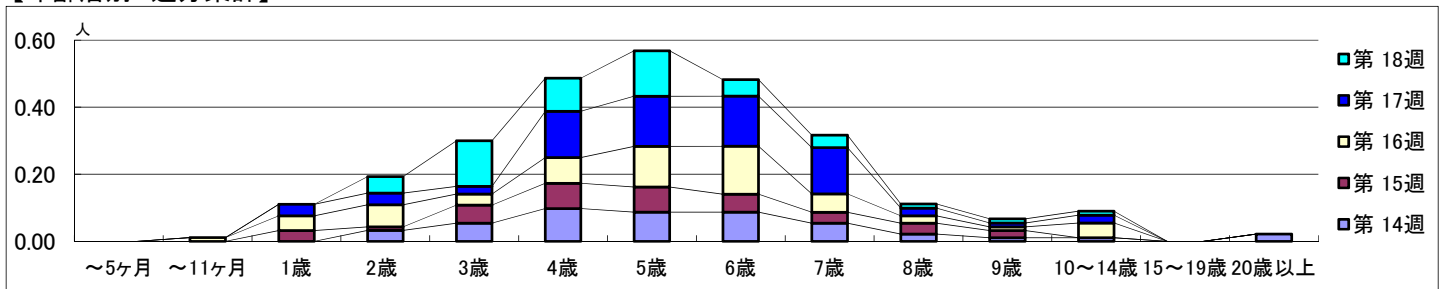
平成 30年 4月 2日 ~ 5月 6日
[平成 30年 第14週 ~ 第18週]

【区別・週別報告定点当り】

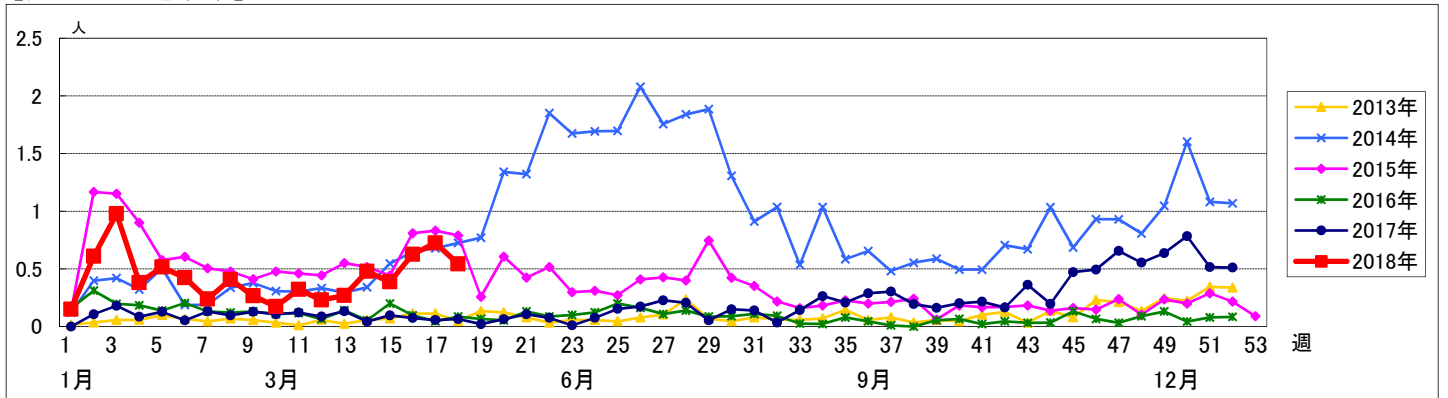


週 数		合計	年齢層別													
			~5ヶ月	~11ヶ月	1歳	2歳	3歳	4歳	5歳	6歳	7歳	8歳	9歳	10~14歳	15~19歳	20歳以上
第14週	罹患数	44				3	5	9	8	8	5	2	1			2
	定点当り	0.48			0.03	0.05	0.10	0.09	0.09	0.05	0.02	0.01	0.01			0.02
第15週	罹患数	36			3	1	5	7	7	5	3	3	2			
	定点当り	0.39			0.03	0.01	0.05	0.08	0.08	0.05	0.03	0.03	0.02			
第16週	罹患数	57		1	4	6	3	7	11	13	5	2	1	4		
	定点当り	0.63		0.01	0.04	0.07	0.03	0.08	0.12	0.14	0.05	0.02	0.01	0.04		
第17週	罹患数	63			3	3	2	12	13	13	12	2	1	2		
	定点当り	0.72			0.03	0.03	0.02	0.14	0.15	0.15	0.14	0.02	0.01	0.02		
第18週	罹患数	44				4	11	8	11	4	3	1	1	1		
	定点当り	0.54				0.05	0.14	0.10	0.14	0.05	0.04	0.01	0.01	0.01		

【年齢層別5週分集計】



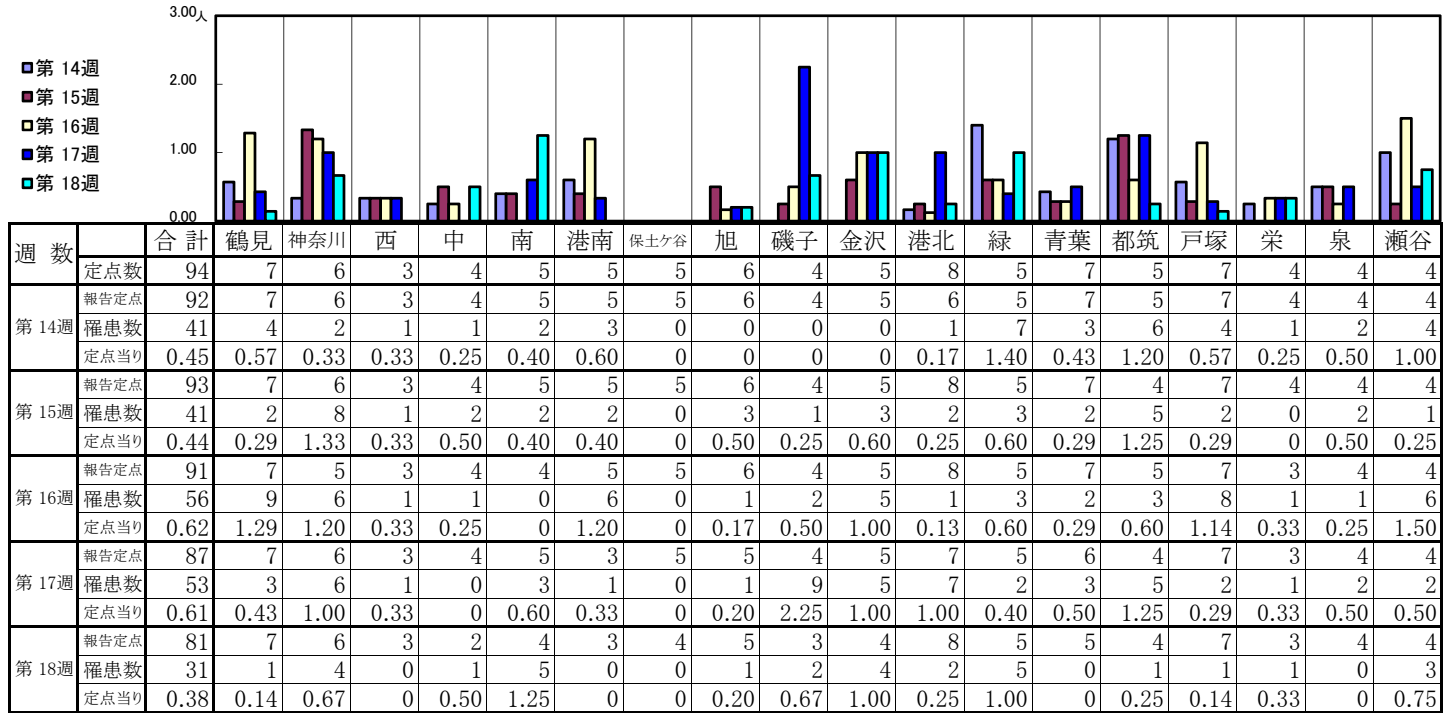
【定点当りの患者数】



<< 突発性発しん >>

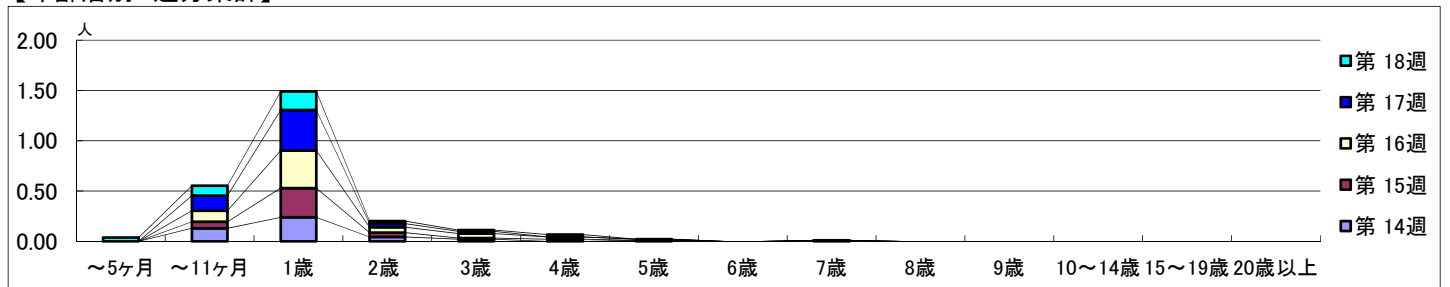
平成 30年 4月 2日 ~ 5月 6日
[平成 30年 第14週 ~ 第18週]

【区別・週別報告定点当り】

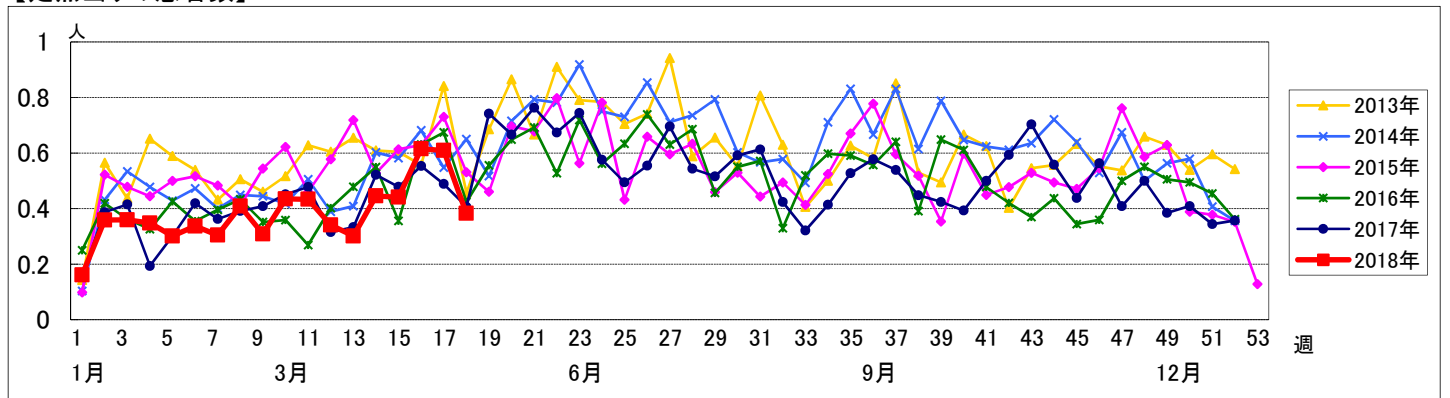


週 数		合計	年齢層別																		
			~5ヶ月	~11ヶ月	1歳	2歳	3歳	4歳	5歳	6歳	7歳	8歳	9歳	10~14歳	15~19歳	20歳以上					
第14週	罹患数	41		12	22	4	2					1									
	定点当り	0.45		0.13	0.24	0.04	0.02					0.01									
第15週	罹患数	41		6	27	4	1	2													
	定点当り	0.44		0.06	0.29	0.04	0.01	0.02													
第16週	罹患数	56		10	34	5	4	2	1												
	定点当り	0.62		0.11	0.37	0.05	0.04	0.02	0.01												
第17週	罹患数	53		13	35	3	2														
	定点当り	0.61		0.15	0.40	0.03	0.02														
第18週	罹患数	31		3	8	15	2	1	2												
	定点当り	0.38		0.04	0.10	0.19	0.02	0.01	0.02												

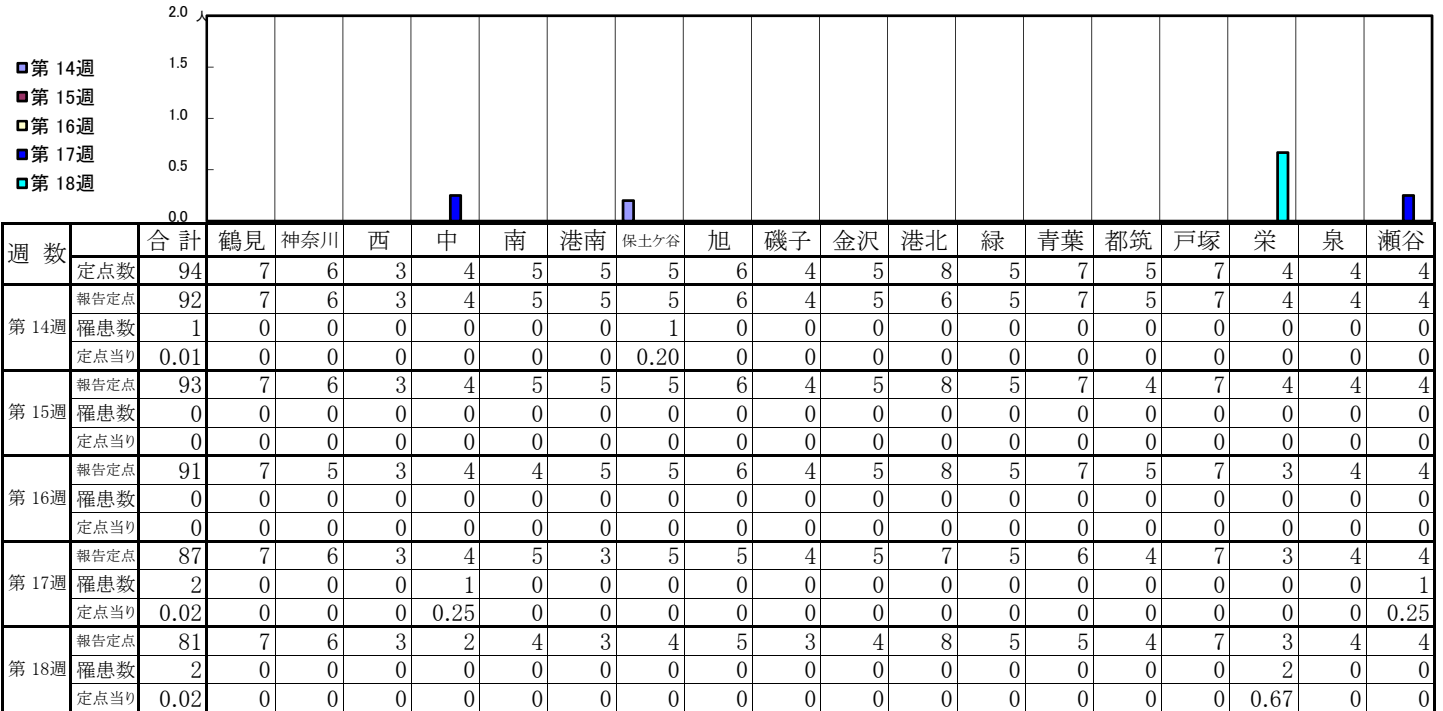
【年齢層別5週分集計】



【定点当りの患者数】

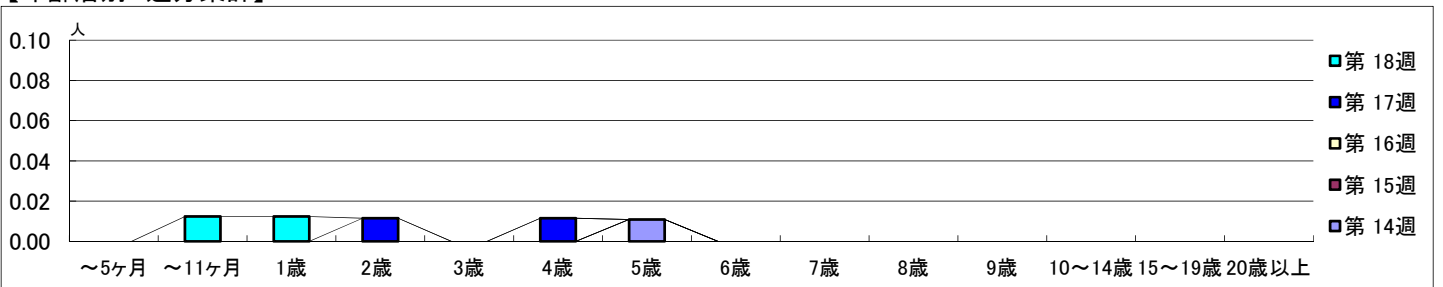


【区別・週別報告定点当り】

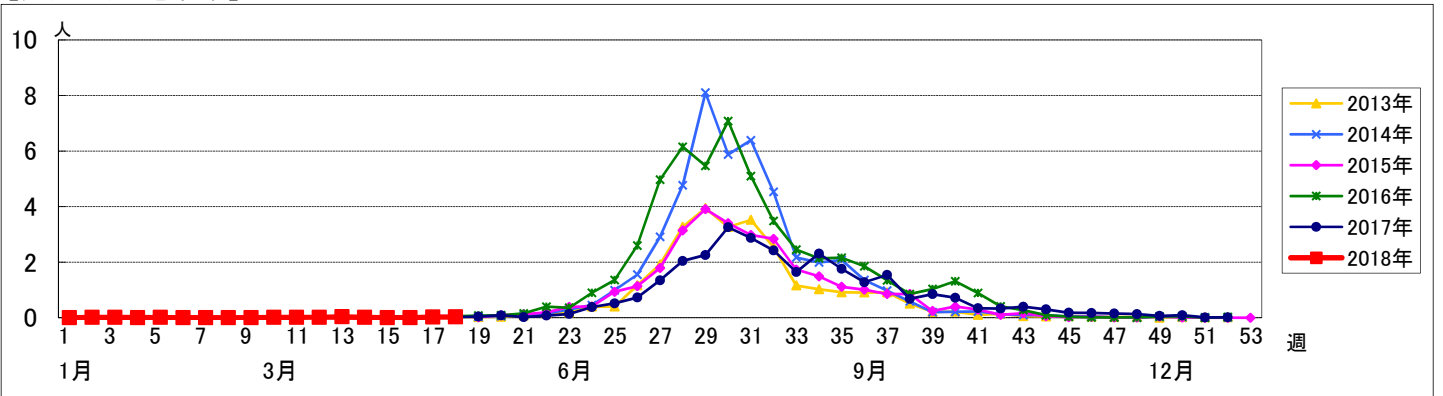


週数	合計	~5ヶ月	~11ヶ月	1歳	2歳	3歳	4歳	5歳	6歳	7歳	8歳	9歳	10~14歳	15~19歳	20歳以上
第14週	罹患数 1 定点当り 0.01							1 0.01							
第15週	罹患数 0 定点当り 0														
第16週	罹患数 0 定点当り 0														
第17週	罹患数 2 定点当り 0.02				1 0.01		1 0.01								
第18週	罹患数 2 定点当り 0.02		1 0.01	1 0.01											

【年齢層別5週分集計】



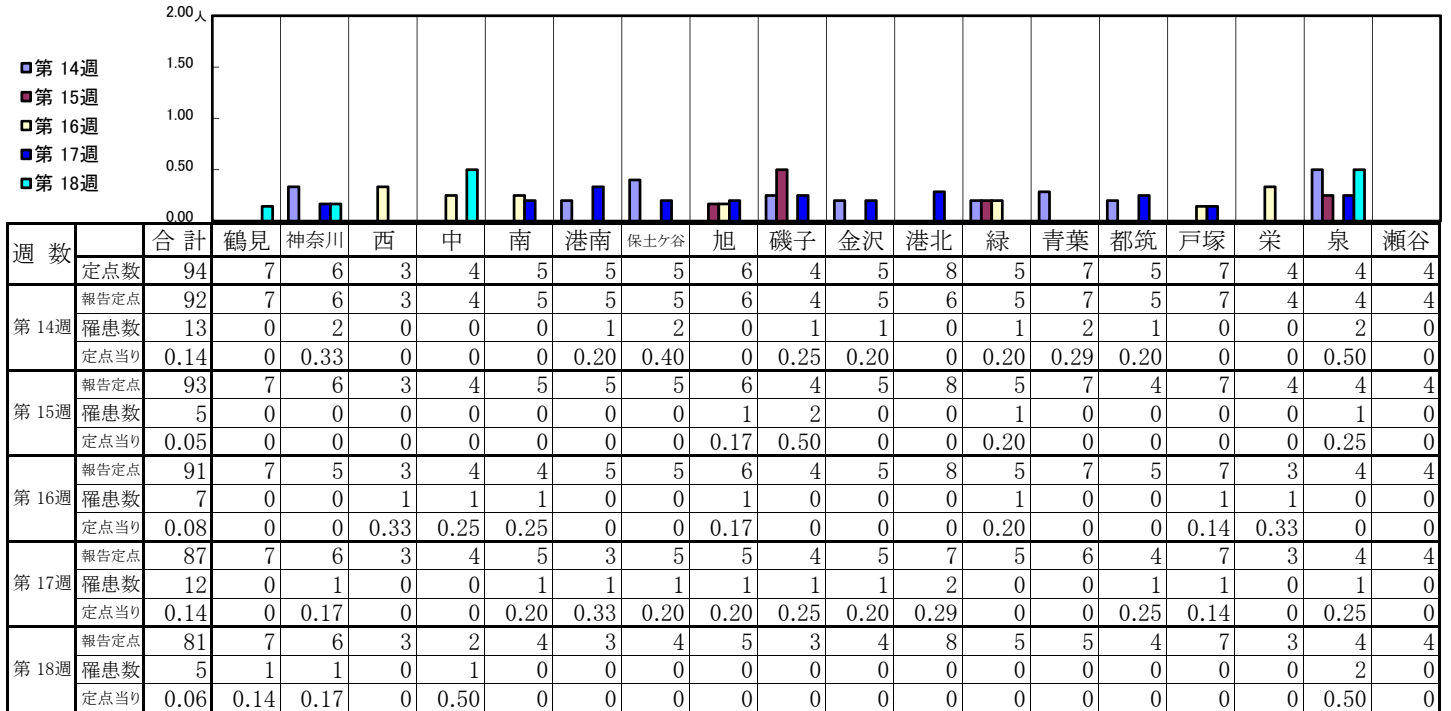
【定点当りの患者数】



<< 流行性耳下腺炎 >>

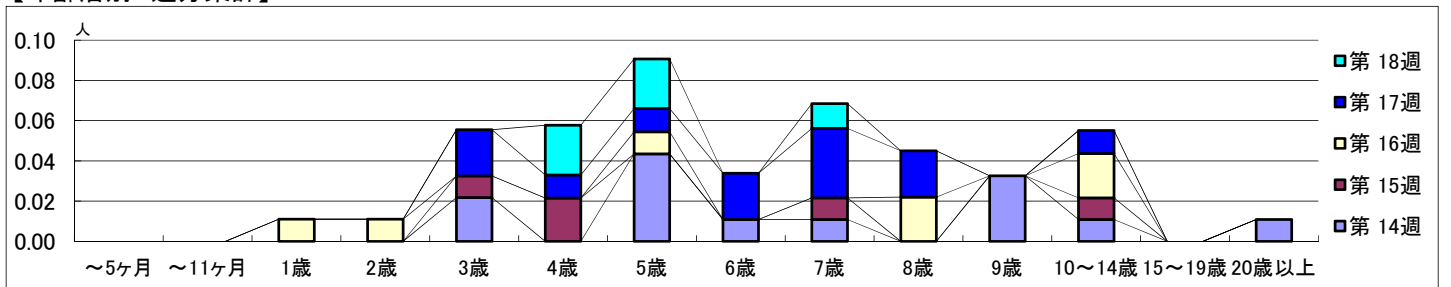
平成 30年 4月 2日 ~ 5月 6日
[平成 30年 第14週 ~ 第18週]

【区別・週別報告定点当り】

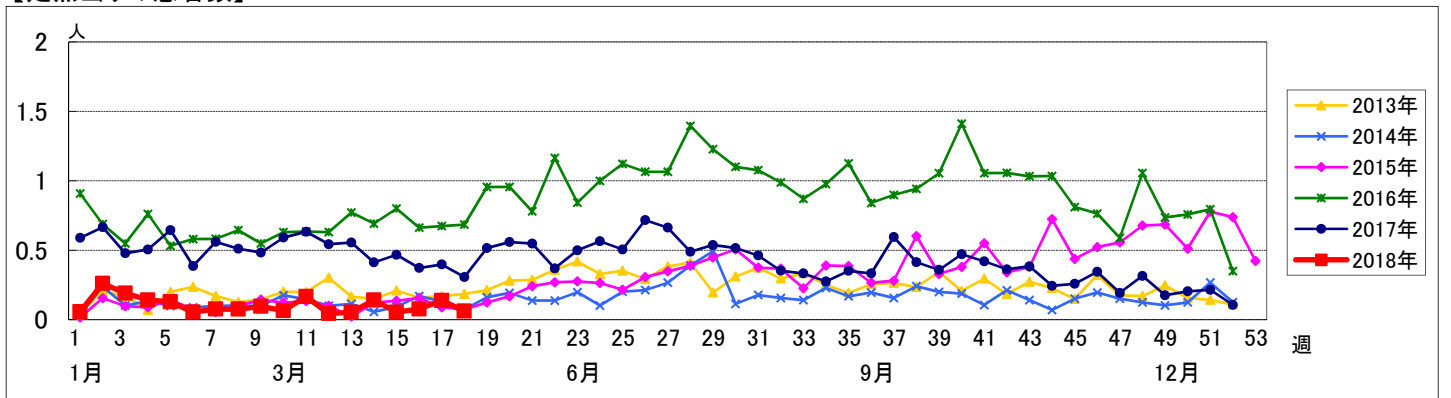


週 数		合計	年齢層別													
			~5ヶ月	~11ヶ月	1歳	2歳	3歳	4歳	5歳	6歳	7歳	8歳	9歳	10~14歳	15~19歳	20歳以上
第 14週	罹患数	13					2	4	1	1			3	1		1
	定点当り	0.14					0.02	0.04	0.01	0.01			0.03	0.01		0.01
第 15週	罹患数	5					1	2		1				1		
	定点当り	0.05					0.01	0.02		0.01				0.01		
第 16週	罹患数	7			1	1			1			2		2		
	定点当り	0.08			0.01	0.01			0.01			0.02		0.02		
第 17週	罹患数	12					2	1	1	2	3	2		1		
	定点当り	0.14					0.02	0.01	0.01	0.02	0.03	0.02		0.01		
第 18週	罹患数	5						2	2		1					
	定点当り	0.06						0.02	0.02		0.01					

【年齢層別5週分集計】



【定点当りの患者数】



<< 急性出血性結膜炎 >>

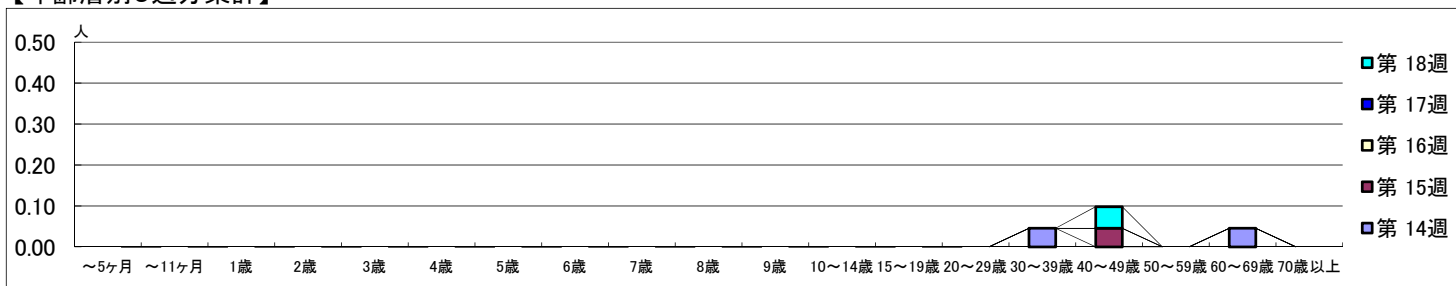
平成 30年 4月 2日 ~ 5月 6日
[平成 30年 第14週 ~ 第18週]

【区別・週別報告定点当り】

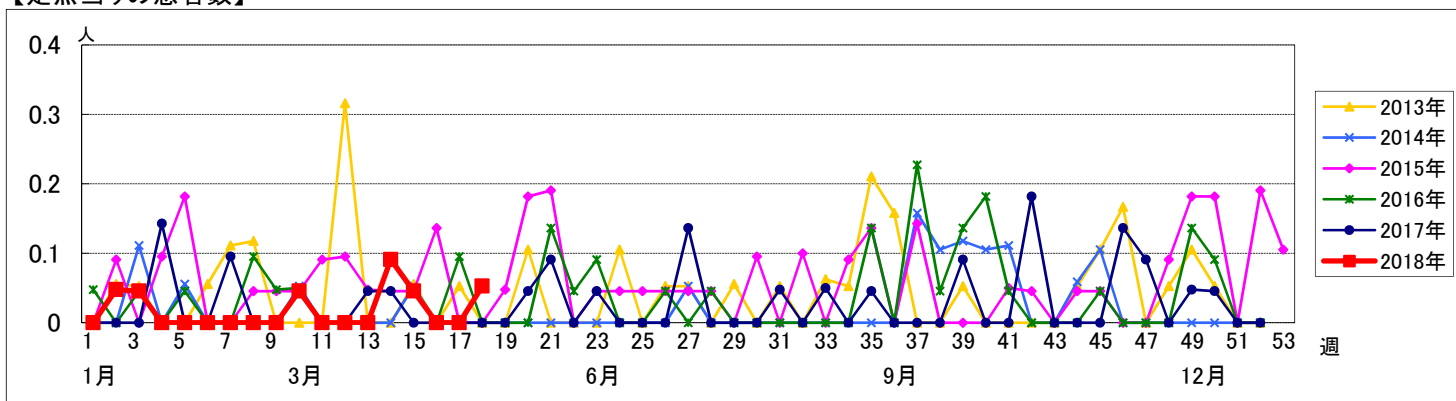
週数		区別																		
		合計	鶴見	神奈川	西	中	南	港南	保土ヶ谷	旭	磯子	金沢	港北	緑	青葉	都筑	戸塚	栄	泉	瀬谷
第14週	報告定点	22	2	1	1	1	1	1	1	1	1	2	1	2	1	2	1	1	1	1
	罹患数	2	0	0	0	0	0	0	0	0	0	0	0	0	0	0	0	0	0	2
	定点当り	0.09	0	0	0	0	0	0	0	0	0	0	0	0	0	0	0	0	0	2.00
	報告定点	22	2	1	1	1	1	1	1	1	1	2	1	2	1	2	1	1	1	1
第15週	報告定点	22	2	1	1	1	1	1	1	1	1	2	1	2	1	2	1	1	1	1
	罹患数	1	0	0	0	1	0	0	0	0	0	0	0	0	0	0	0	0	0	0
	定点当り	0.05	0	0	0	1.00	0	0	0	0	0	0	0	0	0	0	0	0	0	0
	報告定点	22	2	1	1	1	1	1	1	1	1	2	1	2	1	2	1	1	1	1
第16週	報告定点	22	2	1	1	1	1	1	1	1	1	2	1	2	1	2	1	1	1	1
	罹患数	0	0	0	0	0	0	0	0	0	0	0	0	0	0	0	0	0	0	0
	定点当り	0	0	0	0	0	0	0	0	0	0	0	0	0	0	0	0	0	0	0
	報告定点	21	1	1	1	1	1	1	1	1	1	2	1	2	1	2	1	1	1	1
第17週	報告定点	21	1	1	1	1	1	1	1	1	1	2	1	2	1	2	1	1	1	1
	罹患数	0	0	0	0	0	0	0	0	0	0	0	0	0	0	0	0	0	0	0
	定点当り	0	0	0	0	0	0	0	0	0	0	0	0	0	0	0	0	0	0	0
	報告定点	19	2	1	1	1	1	1	1	1	1	2	1	1	1	2	1	1	1	1
第18週	報告定点	19	2	1	1	1	1	1	1	1	1	2	1	1	1	2	1	1	1	1
	罹患数	1	0	0	0	0	1	0	0	0	0	0	0	0	0	0	0	0	0	0
	定点当り	0.05	0	0	0	0	1.00	0	0	0	0	0	0	0	0	0	0	0	0	0

週数		合計	年齢層別																		
			~5ヶ月	~11ヶ月	1歳	2歳	3歳	4歳	5歳	6歳	7歳	8歳	9歳	10~14歳	15~19歳	20~29歳	30~39歳	40~49歳	50~59歳	60~69歳	70歳以上
第14週	罹患数	2															1			1	
	定点当り	0.09															0.05			0.05	
第15週	罹患数	1																1			
	定点当り	0.05																0.05			
第16週	罹患数	0																			
	定点当り	0																			
第17週	罹患数	0																			
	定点当り	0																			
第18週	罹患数	1																1			
	定点当り	0.05																0.05			

【年齢層別5週分集計】



【定点当りの患者数】



<< 流行性角結膜炎 >>

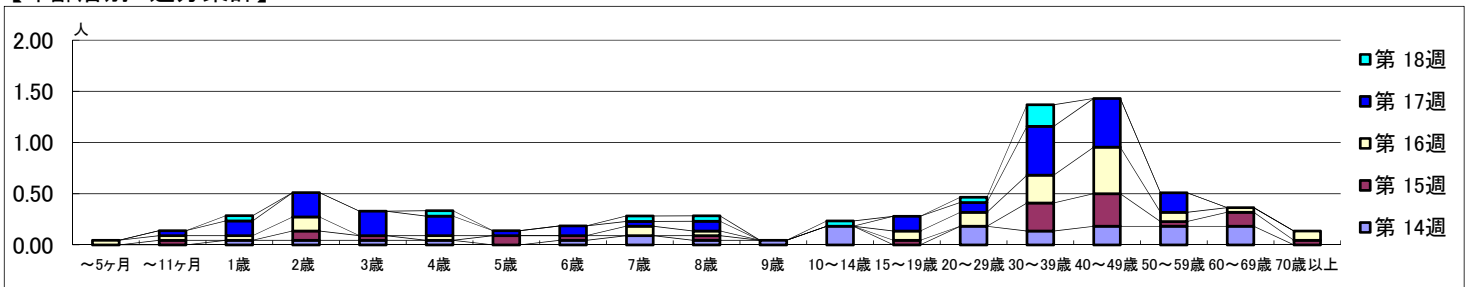
平成 30年 4月 2日 ~ 5月 6日
[平成 30年 第14週 ~ 第18週]

【区別・週別報告定点当り】

週数		区別																		
		合計	鶴見	神奈川	西	中	南	港南	保土ヶ谷	旭	磯子	金沢	港北	緑	青葉	都筑	戸塚	栄	泉	瀬谷
第14週	報告定点	22	2	1	1	1	1	1	1	1	1	1	2	1	2	1	2	1	1	1
	罹患数	32	0	3	1	0	0	0	3	0	0	0	0	1	3	17	1	0	0	3
	定点当り	1.45	0	3.00	1.00	0	0	0	3.00	0	0	0	0	1.00	1.50	17.00	0.50	0	0	3.00
	報告定点	22	2	1	1	1	1	1	1	1	1	1	2	1	2	1	2	1	1	1
第15週	報告定点	22	2	1	1	1	1	1	1	1	1	1	2	1	2	1	2	1	1	1
	罹患数	27	1	4	0	0	1	1	1	0	1	0	1	0	2	11	3	0	0	1
	定点当り	1.23	0.50	4.00	0	0	1.00	1.00	1.00	0	1.00	0	0.50	0	1.00	11.00	1.50	0	0	1.00
	報告定点	22	2	1	1	1	1	1	1	1	1	1	2	1	2	1	2	1	1	1
第16週	報告定点	22	2	1	1	1	1	1	1	1	1	1	2	1	2	1	2	1	1	1
	罹患数	36	1	6	0	0	0	0	2	0	0	0	0	0	7	16	1	0	0	3
	定点当り	1.64	0.50	6.00	0	0	0	0	2.00	0	0	0	0	0	3.50	16.00	0.50	0	0	3.00
	報告定点	21	1	1	1	1	1	1	1	1	1	1	2	1	2	1	2	1	1	1
第17週	報告定点	21	1	1	1	1	1	1	1	1	1	1	2	1	2	1	2	1	1	1
	罹患数	53	0	6	0	1	2	1	0	0	0	0	2	0	7	29	1	0	0	4
	定点当り	2.52	0	6.00	0	1.00	2.00	1.00	0	0	0	0	1.00	0	3.50	29.00	0.50	0	0	4.00
	報告定点	19	2	1	1	1	1	1		1	1	1	2	1	1	1	2	1	1	
第18週	報告定点	19	2	1	1	1	1	1		1	1	1	2	1	1	1	2	1	1	
	罹患数	10	0	3	0	0	0	0	0	0	0	0	3	1	2	0	1	0	0	0
	定点当り	0.53	0	3.00	0	0	0	0	0	0	0	0	1.50	1.00	2.00	0	0.50	0	0	0

週数		合計	~5ヶ月	~11ヶ月	1歳	2歳	3歳	4歳	5歳	6歳	7歳	8歳	9歳	10~14歳	15~19歳	20~29歳	30~39歳	40~49歳	50~59歳	60~69歳	70歳以上	
			報告定点	22																		
第14週	報告定点	22																				
	罹患数	32			1	1	1	1			1	2	1	1	4		4	3	4	4	4	4
	定点当り	1.45			0.05	0.05	0.05	0.05			0.05	0.09	0.05	0.05	0.18		0.18	0.14	0.18	0.18	0.18	0.18
	報告定点	22																				
第15週	報告定点	22																				
	罹患数	27		1		2	1			2	1				1		6	7	1	3	1	
	定点当り	1.23		0.05		0.09	0.05			0.09	0.05				0.05		0.27	0.32	0.05	0.14	0.05	
	報告定点	22																				
第16週	報告定点	22																				
	罹患数	36	1	1	1	3			1		2	1			2	3	6	10	2	1	2	
	定点当り	1.64	0.05	0.05	0.05	0.14			0.05		0.09	0.05			0.09	0.14	0.27	0.45	0.09	0.05	0.09	
	報告定点	21																				
第17週	報告定点	21																				
	罹患数	53		1	3	5	5	4	1	2	1	2			3	2	10	10	4			
	定点当り	2.52		0.05	0.14	0.24	0.24	0.19	0.05	0.10	0.05	0.10			0.14	0.10	0.48	0.48	0.19			
	報告定点	19																				
第18週	報告定点	19																				
	罹患数	10			1				1		1	1		1		1	4					
	定点当り	0.53			0.05				0.05		0.05	0.05		0.05		0.05	0.21					
	報告定点	19																				

【年齢層別5週分集計】



【定点当りの患者数】

